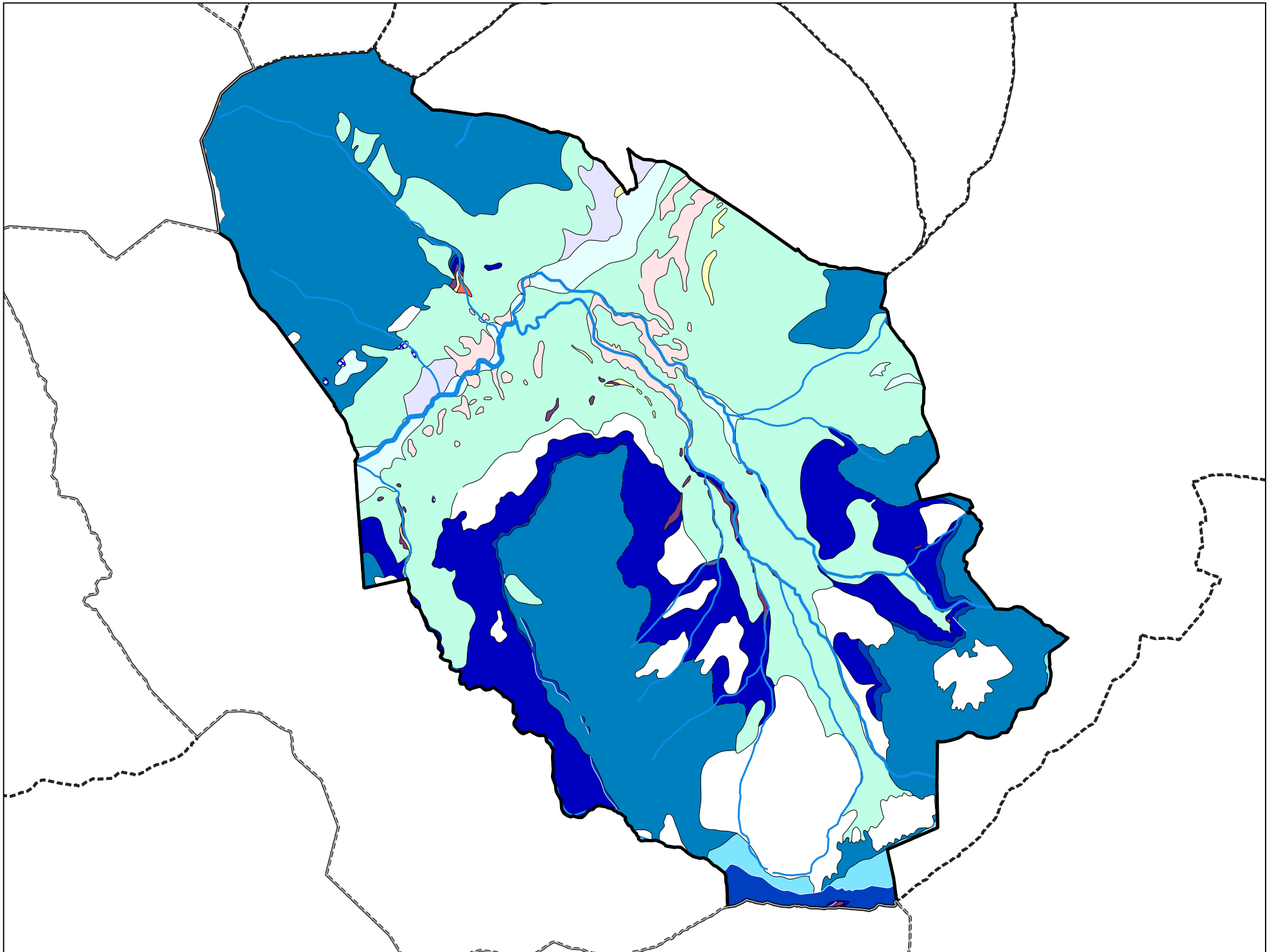


Carte géologique des sols de la commune de Megève



Légende de la carte géologique de la commune de Megève



U, Tuf quaternaire, travertin - 3

E, Eboulis, éboulis ruisselés, éboulis à gros blocs, éboulis stabilisés anciens, écroulements à très gros blocs, éboulements en masse, colluvions à gros blocs - 12



Fz, Alluvions récentes de fond de vallées: sables et graviers - 19



FJz1, Cônes de déjection de retrait (terrasses marginales) - Würm - 29



Gy, Dépôts glaciaires (moraines) anciens (argiles, sables, galets, cailloux, blocs), localement à argiles dominantes - Würm à post-Würm - 35



j2-3(1), Calcaires et schistes gréseux, calcaires spathiques à chailles, alternance de schistes et calcaires (Massif des Aravis et massif du Mont Joly - Bajocien à Bathonien inf. - 106



l4c-j2a, Schistes argilo-siliceux, à nodules, calcaires gris mylonitisés et schistes noduleux (Zone externe, terrains subalpins) - "Aalénien s.l." : Toarcien sup. à Bajocien inf. - 109



l2-3a, Calcaires et schistes, calcaires à entroques (Massif des Aravis et massif du Mont Joly) - Lias moy. - 112



l1-3a(1), Calcaires gris à niveaux schisteux noirs (Hettangien à Carixien) ("Synclinal médian de Belledonne"), calcaires siliceux, calcaires en plaquettes sombres (Bord. occ. Massifs Aiguilles Rouges et Mont Blanc) - Hettangien à Sinémurien - 115



t7(1), Grès "singuliers" - Rhétien - 117



t, Trias indifférencié - 118



r-tQ(1), Quartzites (faciès verrucano) - Permien à Trias inf. - 123



ã2BM, Granite de Megève, de la Chaudanne et de Beaufort (Région entre l'Arly et le Doron) - Paléozoïque sup. - 127



ñæD, Micaschistes sériciteux et chloriteux (chloritoschistes), +/- arkosique, micaschistes ocellaires et gneiss +/- albitiques ("Série satinée"). Précambrien à Paléozoïque inf. ? - 149