

雜事記

廿五

章

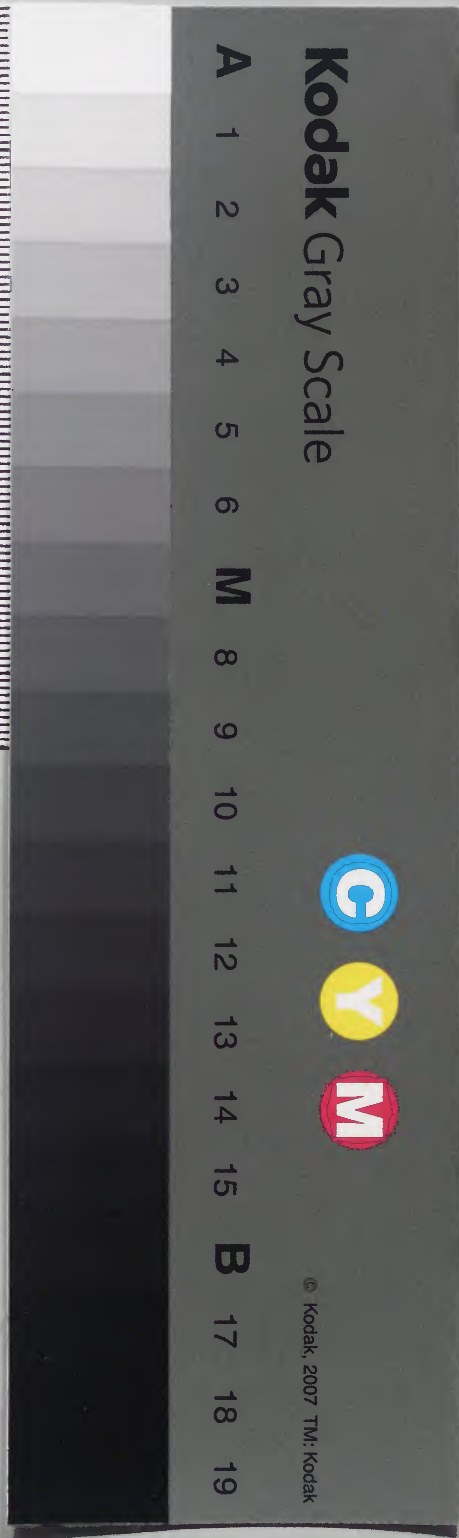
漫錄

庫文閣内		
三六函	三四五冊	和書類
二架	三九冊	

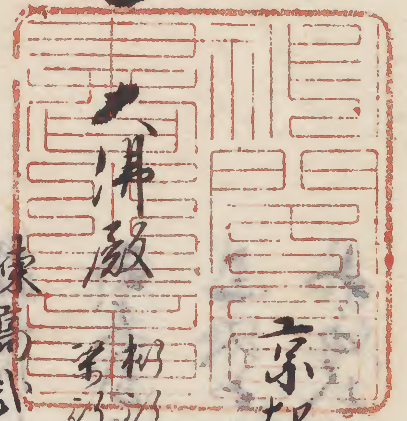
庫文閣内		
三三函	三四五冊	和書類
四架	三九冊	

内閣文庫		
番號	和	34543
冊數	39 (25)	
函號	213	32

第一



京都大佛殿其外間敷之事



大佛殿

初口拾五間二尺
末口拾七間六尺

棟高貳拾六間 但石口分棟尾之三



栢敷九拾貳間 但大少後口八八寸八八五寸三

壇二 仲三間五尺
高六尺三寸

大虹梁貳十 長拾六間 但口端近高拾八間六尺寸

上及根序流松七間

同為唐草 石八拾七枚

同妻唐草 石八枚

同坪敷

千九百貳拾八坪

中庭根柢

初より柵口同 東西三條六間四尺八寸
同庭八間六尺五寸

同表唐草

貳百三拾四枚

同裏唐草

百四拾八枚

同坪敷

千二百七拾貳坪

為寸方

丸 長六尺八寸 厚壹寸貳分
長六尺八寸 厚壹寸貳分
中六尺八寸 厚壹寸貳分

指壹間四尺五寸

但地敷方唐破風本口表側三

西丈貳尺

北口腰金根柢口近

三丈六尺

中庭根柢上段根柢口近

西丈八拾

北口 但柵口板外見之由

北口寸方大

北口寸方 北口寸方 北口寸方
高六尺七寸 中 北口寸方 北口寸方
高六尺八寸 小 高六尺八寸

丸柵

長四間 中六尺八寸

厚六尺八寸五分

中廊

長四間 中六尺八寸

厚六尺八寸五分

襖股

長九尺 中六尺七寸

厚六尺八寸

通り村木

中六尺八寸 厚六尺八寸

貫木

中六尺八寸五分 厚九寸

笠置屋

中六尺八寸 厚六尺八寸

裏側板

長三間 厚七寸五分

但八場六尺六寸有

扉寸法

高四間三尺 中六尺七寸

厚七寸

戸敷

七拾貳枚内

貳拾東 拾貳南

貳拾八面 拾貳小

大花

長六尺七寸
巾五尺五寸五分

小花

長六尺五寸
巾三尺八寸

花数大小各拾貳

金蓮花

一層九間五尺八寸
高九尺五寸

廻り或拾九間八寸

大花

長六尺九寸
巾五尺貳寸

小花

長六尺貳寸
巾三尺四寸

花数大小各拾六

画廊

中南外別石貳拾二間二尺貳寸
西東心別九拾間五尺

棟高三間半

梁心二間七尺七寸

枋心四方延石貳拾八間三尺四寸

板敷六石各拾四寸

心側言木数貳石八寸

但言木分壹尺貳寸五分

仁王門

枋心拾六間五尺八寸
梁心六間五尺八寸

棟高拾五間貳尺

柱数拾八本 五ヶ下拾貳尺八寸

廊敷六枚 長貳間四尺三寸
巾七尺六寸

南門

枋心六間五尺八寸
梁心四間五尺八寸

柱数拾六本 五ヶ下拾貳尺八寸

障撞堂

一四口面

柱数大小各拾六本

五ヶ下拾三寸

釣鐘

振幅九尺貳寸
高壹丈二尺

厚九寸

釋迦像

六丈二尺

但蓮花座云御願上

心

深大八尺八寸
五丈七尺貳寸

蓮花座云御願サキニテ
衣願サキヨリ心ニテ

長丈九尺七寸

活ノ茶腹と云後

六間之尺寸

臂ノ臂近ノ中

長丈八尺七寸

胸ノ廣サ乳通り

三尺七寸

カウキワノヒサノ二返

三尺七寸

茶ノカニリ

八尺

膝ノ中

長丈六尺

肩ノ高サ

長丈六尺

茶ノ端

長丈六尺七寸

押首頭ノ領ノ近

也

長丈八尺七寸

カウシヨトヲトリヒ下返

カウシヨト頭上返

長丈八尺七寸

肩ノ高サ 但ヒヤクコウノ端通リ

長丈七尺七寸

耳ノ長サ 耳ノ法ノ近

長丈七尺七寸

耳ノ長

四尺七寸

肩ノ中

長尺七寸

肩ノ高

五丈七尺

押首高サ

三尺七寸

ラホツ但指後長ノ寸長ノ寸近

二尺七寸

肉髪ラホツ指後

長尺七寸五分

白鹿ノ長

長尺七寸

肩ノ高

一尺二寸八分

目ノ長

一尺一寸八分

同ハリ

一尺一寸

鼻ノ長 但カウ際ノ鼻ノ寸

一尺

同穴ノ深

九寸七分

同深サ

七寸四分

口ノ廣サ

一尺九寸

同明キ

一尺八寸

女ノ長 但一ノ離タカリノ指先迄

一尺七寸

女ノ胸中

一尺六寸

大指長

一尺五寸

同廻リノ小指長

一尺四寸

人ノ指長

一尺三寸

同廻リノ人ノ指長

一尺二寸

名カノ指長

一尺一寸

同廻リノ名ノ指長

一尺

二ノ指長

一尺

同廻リノ二ノ指長

一尺

小指長

一尺

同廻リノ小指長

一尺

足ノ長 但大指先ノ跟迄

七八寸五分

同巾

一 仁五寸八分

同巾

地形

六八七寸

押首

五八七寸

同廻り

七八寸五分

耳

八寸五分

目

五寸八分

同

五八寸五分

口

五八寸

鼻

六寸五分

同高

五八寸

耳

四八寸

室

六寸五分

同

五八寸

胸

五八寸

細腰

五八寸

女

七八寸

同

五八寸

大指

七尺八寸

同長

七尺七寸

子ノ心巾

七尺六寸

子首ノ指先迄

七尺五寸

乳ノきり後

七尺四寸

七寸指ノ足裏迄

七尺三寸

同左ノ八寸七寸

七尺二寸

足ノ裏長

七尺一寸

同巾

七尺

同甲ノ言

七尺

同大指長

七尺

容ノ意廻リ

七尺

同東西指後

七尺

同南小指後

一 柳子約丈

七尺

巻ノきりカラ際迄

八尺五寸

頭ノ尻先迄

八尺七寸

胸ノ廻リ

七尺八寸

口ノ長

七尺

同巾

七尺

同ノ長

三寸八分

同ハナ

三寸五分

是ノ太サ也

三寸七分

同長

三寸五分

同裏ノ長

七寸五分

同巾

六寸

同甲ノ言

指サ

遠ノ数ニ分

六寸

同巾ニ分

一 佛茶勝

茶

長六寸五分
七寸同巾
厚八寸四分

机

長三寸
同七分

巾五分
厚五分

乳盤

三寸五分

同巾
厚五分

香爐

長三寸五分
巾二寸五分
厚二寸五分

佛蓋

長八寸五分
巾一尺一寸八分
厚五分

燭臺

長七寸五分
巾三寸五分

火皿

長七寸五分
同巾
厚五分

金輪

長三寸五分
同巾
厚五分

木燭燭

長三寸五分

二寸五分
同巾
厚五分

釋迦像 白木捨地伴數

長八寸五分

七寸九分七切五分

佛伽

は數伴ノ而七指ハ分ハ分ハ分
千石ハ指ハ初六分ハ分
ハ伴ハ指ハ七分ハ分
ハ伴ハ分
ハ伴ハ分

