

添		上		柳		大柳		東		狹		東	
辰市村	平和村	東山村	大柳生村	柳生村	狹川村	東里村							
● 菅多林 ● 日笠 ● 香掛 ● 須山 ● 長谷 ● 柳ノ川	● 中ノ庄 ● 矢田原	● 須川 ● 園田 ● 法用 ● 鳴川 ● 中ノ川 ● 南ノ庄	● 北村 ● 平清水	● 兩村 ● 下狹川 ● 廣岡 ● 東村 ● 西村	● 柳生下 ● 柳生 ● 與ノ原 ● 大保 ● 邑地 ● 丹生	● 北野山	● 大柳生 ● 大平尾 ● 忍辱山 ● 大慈仙 ● 坂原	● 松尾 ● 室津 ● 的野 ● 水間 ● 別所 ● 北野	● 桐山 ● 峯寺	● 稗田 ● 若槻 ● 番匠田中 ● 大江 ● 下三橋 ● 美濃庄	● 上三橋 ● 井戸野	● 杏村 ● 東九條 ● 西九條	
山	郡	津室	生柳	川須	荷若								

胸		生		添上	
筒井村	都跡村	矢田村	郡山町	月瀬村	月瀬村
● 筒井 ● 丹後庄 ● 杉村 ● 天井 ● 本庄	● 佐紀字 ● 桐山 ● 六條 ● 西ノ京 ● 南新 ● 七條 ● 五條 ● 尼ヶ辻	● 東城 ● 城村 <small>(市内字ヲ除ク)</small> ● 外川 ● 矢田 ● 新村 ● 山田	● 觀音寺 ● 新木 ● 九條 ● 關町 ● 奈良 ● 雜穀 ● 茶町 ● 今井 ● 綿町 ● 東奈良口 ● 西奈良口 ● 北郡山 ● 南郡山 ● 柳町 ● 高田口 ● 野垣内	● 東岡 ● 西岡 ● 柳町 <small>(二丁目ヨリ六丁目マテ)</small> ● 豆腐 ● 北大工 ● 南大工	● 月瀬 ● 石打 ● 尾山 ● 長引 ● 桃香野 ● 嵩村
郡山	奈良	山	郡	中峰山	

奈良縣 大和國 添上郡 生駒郡

五五七

駒		生						
平 端 村	北 倭 村	平 城 村	伏 見 村	宮 雄 村	本 多 村	宮 郷 村	安 塔 村	片 桐 村
・長安寺 ・柏木 ・額田部寺方 ・西村 ・額田部南方	・高山 <small>(市外小字ヲ除ク)</small> ・狭戸 ・上村 ・鹿畑 ・南田原 ・北田原 ・傍示	・秋篠 ・山陵 ・中山 ・押熊 ・歌姫	・寶來 ・平松 ・菅原 ・疋田 ・青野 ・西大寺	・中村 <small>(市外小字ヲ除ク)</small> ・二名 ・三碓 ・石木 ・大和田 ・中村 <small>中村字</small> ・柳川谷	・馬司 ・池澤 ・椎木 ・今國府	・高安 ・幸前 ・三井 ・興富 ・阿波 ・岡本	・東安塔 ・西安塔 ・笠目 ・窪田 ・岡崎	・小泉 ・池之内 ・小南 ・田中 ・西田中 ・萬願寺
二階堂	山 高	屋 茶 砂	泉	小				

駒		生				
南 生 駒 村	北 生 駒 村	平 群 村	勢 郷 村	法 隆 寺 村	龍 田 町	
・萩原 ・有里 ・藤尾 ・西畑 ・一分	・小瀬 ・鬼取 ・乙田 ・大門 ・小平尾 ・小倉寺	・鳴川 ・白石畑	・若井 ・越木塚 ・榎原 ・久安寺 ・信貴畑 ・福貴	・梨本 ・上庄 ・榎原 ・西向 ・榎原 ・福貴畑	・榎井 ・西宮 ・下垣内 ・吉新 ・平等寺 ・三里	・額田部北方 ・八條 ・宮堂 ・龍田 ・小吉田 ・稻葉車瀬 ・五百井 ・服部 ・神南 ・目安 ・法隆寺 ・東福寺
駒	生	田	龍	二階堂		

山				邊			
丹波市町	針ヶ別所村	福住村	波多野村	豐原村			
○丹波市 ○川原城 ○三島 ○豐田 ○豐井 ○布留 ○内馬場 ○瀧本 ○守目堂 ○勾田 ○御經野 ○田村 ○岩屋ヶ谷 ○藤井 ○上仁興 ○菅原 ○下仁興 ○柳之内	○田部 ○別所 ○石上 ○針ヶ別所 ○馬場 ○荻村 ○上深川 ○下深川 ○小倉	○山田 ○福住 ○長瀧	○中峰山 ○廣代 ○吉田 ○廣瀬 ○鶴山 ○片平 ○西波多 ○菅生 ○大西 ○春日 ○中之庄 ○遲瀬 ○葛尾	○岩屋 ○毛原	○寒輪 ○伏拜 ○助命 ○堂前 ○切幡 ○勝原	○三ヶ谷 ○大鹽	○上之庄 ○北菅田 ○南菅田 ○荒蒔 ○稻葉 ○嘉幡
市波丹	標本	針ヶ別所	中峯山	室津	二階堂		

山				邊		磯		城		
二階堂村	東里村	都介野村	朝和村	三輪町	織田村					
○小路 ○小島 ○合場 ○岩室 ○平等坊 ○中村 ○庵治 ○吉田 ○上總 ○喜殿 ○備前 ○九條 ○東井戸堂 ○富堂 ○杉本 ○前栽 ○田井庄 ○指柳 ○西井戸堂 ○小田中 ○南六條	○染田 ○多田 ○無山 ○小原 ○下笠間 ○上笠間 ○深野	○吐山 ○相河 ○小山戸 ○關生 ○友田 ○甲岡 ○來迎寺 ○南ノ庄 ○白石 ○針村	○成願寺 ○中山 ○萱生 ○竹ノ内 ○新泉 ○長柄 ○兵庫 ○佐保庄 ○三味田 ○岸田 ○乙木 ○永原 ○福智堂 ○國原	○三輪 ○金屋 ○上之庄	○芝村 ○箸中 <small>(市外字ヲ除ク)</small> ○茅原 ○大泉 ○大西 ○車谷 <small>(市外字)</small>					
二階堂	染	田	柳本	三輪	輪					

磯		城	
磯向村	東田 穴師 卷之内 豐田 辻村 太田	柳本村	柳本 澁谷
初瀬町	初瀬 吉隱 柳村 出雲 角柄 白河	朝倉村	龍谷 脇本 黒崎 岩阪 狛村 笠間 安田 慈恩寺
上之郷村	小夫 修理枝 笠村 瀧倉 岸井 白木 三谷 萱森 中谷 和田 嵩方	川東村	大安寺 坂手 <small>(市内字)</small> 伊與戸 藏堂 大木 平田 西井上 東井上 唐古 西代 今里 鏡村 小阪 金澤 爲川村北方 爲川村南方 八田 檜垣 遠田 武藏 海知 法貴寺 笠形 出垣内 <small>坂手字</small>
田原本町	本原田 [◎]	瀬	初 [◎]

磯		城	
都村	八尾 新町 宮古 富本 黒田	平野村	樂王寺 保津 十六面 松本 金剛寺 大綱 佐味 満田 下之庄 竹田村南方 飯高 西竹田
多村	味間 矢部 新木 秦庄 宮森 千代 大垣 豊田 新口 西新堂 多村	川西村	下永 梅戸 結崎 吐田 唐院 保田
三宅村	上但馬 但馬 小柳 屏風 石見 伴堂 三河	城島村	外山 川合 戒重 粟殿 赤尾 忍阪
耳成村	内膳 葛本 新賀 木原 山之坊 常磐 石原田 十市 中村 上品寺 東竹田 太田市	香久山村	出垣内 出合 膳夫 木之本 下八釣 南浦 戒外 南山 池尻 吉備
木	八 [◎]	尾 [◎]	箸 [◎]

磯		城		宇陀	
大福村	安倍村	多武峰村	櫻井町	三本松村	榛原町
<ul style="list-style-type: none"> 大福 西之宮 東新堂 新屋敷 	<ul style="list-style-type: none"> 生田 阿部 高田 高家 橋本 池ノ内 	<ul style="list-style-type: none"> 粟原 下リ尾 飯盛塚 鹿路 針道 百ノ市 南音羽 北音羽 横梯 下居 今井谷 北山 倉橋 多武峰 八井内 西口 	<ul style="list-style-type: none"> 櫻井 河西 谷村 上之宮 下村 淺古 	<ul style="list-style-type: none"> 三本松<small>(市外字ヲ除ク)</small> 大野 新向淵 古向淵 砥取 瀧谷 西谷 龍口 古大野 	<ul style="list-style-type: none"> 萩原 福地 長峯 額井 赤瀬 戒場 山邊三 上井足 雨師 下井足 足立 篠樂
櫻	井	多武	櫻井	三本松	榛原

宇陀					
伊那佐村	内牧村	室生村	曾爾村	御杖村	宇太村
<ul style="list-style-type: none"> 福西 池上 高塚 比布 山路 大貝 	<ul style="list-style-type: none"> 高井 八瀧 赤埴 諸木野 檜牧 荷阪 	<ul style="list-style-type: none"> 山粕 室生 下田口 田口 黒岩 	<ul style="list-style-type: none"> 掛村 長野 小長尾 今井 鹽井 葛村 	<ul style="list-style-type: none"> 菅野 土屋原 神末 桃俣 	<ul style="list-style-type: none"> 古市場 松井 別所 岩崎 見田 大神 平井 大澤
原	高井	山	粕	菅野	古市場

高市	宇陀		宇
八木町	神戶村	松山町	政始村
八木 小房 北八木	<ul style="list-style-type: none"> 平尾 五津 關戸 西山<small>(市内字ヲ除ク)</small> 岩室<small>(市内字ヲ除ク)</small> 川向 	<ul style="list-style-type: none"> 上中 下中 上本 下本 上茶 下茶 	<ul style="list-style-type: none"> 入谷 宇賀志 岩端 和田 小和田 下品 上品 山口 白鳥居 藤井 守道 才夕辻 岩清水 塚脇 調子 方六 拾生 出新 中新 上新 上町 小出口 下出口 上本 下本 上茶 下茶 拾生 中庄 春日 下竹 大東 下宮奥 野依 宮奥 芝生 内原 小附 麻生田 馬取柿 半阪 嬉河原 追間 本郷 黒木 口今井 岩室 五十軒
八木	山	松	古市

高市		宇	
眞菅村	金橋村	白檀村	飛鳥村
<ul style="list-style-type: none"> 小槻 地黃 土橋 北妙法寺 慈明寺 大谷 寺田 	<ul style="list-style-type: none"> 忌部 東坊城 古川 雲梯 新堂 曲川 	<ul style="list-style-type: none"> 南妙法寺 四條<small>(市内字ヲ除ク)</small> 新町 畝傍 御坊 山本 大輕 五條野 見瀬 出屋敷 田中 石川 久米 池尻 鳥屋 木殿 吉田 洞村 大久保 四分 和田 	<ul style="list-style-type: none"> 飛鳥 八鈞 豐浦 小原 東山 雷村
眞菅村	金橋村	白檀村	飛鳥村
今井町	鴨公村	醍醐	繩手
今井	小綱	法花寺	別所
八	八	八	八

高市					高
新澤村	高市村	阪合村	越智岡村	舟倉村	高取町
一村・川西・觀音寺・北越智	稻淵・阪田・祝戶・柏森・冬野 上居・細川・上村・尾曾・畑村・入谷 立部・橋村・野口・川原・岡村・島ノ庄	平田・越村 眞弓・御園・檜前・阿部山・栗原・大根田	佐田・森村・寺崎 越智・田井庄・兵庫・車木・薩摩・與樂	丹生谷・市尾・谷田	高取・盛阪 ○上土佐 ○下土佐 ○下子島 ○觀覺寺 ○清水谷 <small>(市外字)</small> ○上子島 <small>清水谷字 尼ヶ谷</small>
御所	佐	土	尾	佐	土

北葛城						高市	
磐園村	浮孔村	高田町	河合村	百濟村	箸尾村	王寺村	天滿村
磯野・有井・築山・神樂・太 <small>中(市内字)</small> ○九軒町 <small>大中字</small>	○三倉堂 會大根・東中・今里・勝目・田井・今里川合方	○高田 山内 ○三倉堂	池部・山坊・佐味田・川合・穴關・長樂 西穴關・大輪田・城内・藥井	百濟・廣瀬	大野・澤村・寺戶 萱野・南村 ○辨財天 的場・大場・中村	王寺・藤井	西坊城・出村・秋吉・奧田・吉井・根成柿 箸喰
田	高	尾	箸	龍田	田	高	

南葛城				北葛城	
葛城村	秋津村	掖上村	御所町	新庄村	當麻村
<ul style="list-style-type: none"> ●西北窪 ●鳥井戸 ●伏見 ●小殿 	<ul style="list-style-type: none"> ○蛇穴 ●池ノ内 ●富田 ●條村 ●室村 	<ul style="list-style-type: none"> ●南十三 ●茅原 ●本馬 ●玉手 ●東寺田 ●柏原 		<ul style="list-style-type: none"> ●新庄 ●南道穂 ●北道穂 ●葛木 ●疋田 ●寺口 	<ul style="list-style-type: none"> ○當麻<small>(市内字)</small> ○西中<small>(市外字)</small> ●染野 ●新在家 ●今在家 ●勝根 ●加守
所		御 [◎]		尾	長

大和國 北葛城郡 葛城村

北葛城										
磬城村	上牧村	志都美村	二上村	五位堂村	下田村	土庫村	瀬南村	馬見村	松塚村	陵西村
<ul style="list-style-type: none"> ○長尾 ○南今市 ○竹内<small>(市内字)</small> ○竹内<small>(市外字)</small> ●木戸 ●岩橋 ●八川 	<ul style="list-style-type: none"> ●下牧 ●上牧 ●中筋出作方 	<ul style="list-style-type: none"> ●今泉 ●平野 ●畠田 ●高村 ●上中 	<ul style="list-style-type: none"> ●磯壁 ●畑村 ●穴虫 ●關屋 ●田尻 	<ul style="list-style-type: none"> ○五位堂 ●良福寺 ●瓦口 ●別所 ●鎌田 	<ul style="list-style-type: none"> ○下田 ○狐井 ●逢坂 ●北今市 ●五ヶ所 		<ul style="list-style-type: none"> ●池尻 ●藤森 ●南郷 ●古寺 	<ul style="list-style-type: none"> ●安部 ●大塚 ●平尾 ●三吉 ●疋相 ●笠村 		<ul style="list-style-type: none"> ●岡崎 ●池田 ●大谷 ●市場 ●野口
尾長	田	下	田	高 [◎]						

大和國 北葛城郡

南 葛 城										
忍海村	東松本村	西松本村	小林村	榎羅村	榎原村	鎌田村	竹田村	三室村	吐田郷村	
山口 林堂 山	笛吹 脇田	北十三 東辻 西辻 南花内 柳原 梅室 平岡	新町 忍海 山田	新田 重阪 内谷 古瀬 <small>(市外字)</small> 古瀬 <small>(市外字)</small> 朝町	南阿田 瀧村 湯谷市塚 車谷 八田 島野	東阿田 佐名傳 西阿田 山田 原村 大野新田	五條町 新町 須惠 一見 <small>(市外字)</small> 大島 西垣内 <small>(一見字)</small>	木ノ原 大澤 上之 中之 釜釜 北山	畑田 下之	近内 住川 居傳 小山 出屋敷 小和
所									御	

南 葛 城						
南阿太村	大阿太村	五條町	牧野村	北智村	智村	南智村
戸毛 今住 稻宿 榎野 奉膳 朝町	新田 重阪 内谷 古瀬 <small>(市外字)</small> 古瀬 <small>(市外字)</small> 朝町	南阿田 瀧村 湯谷市塚 車谷 八田 島野	東阿田 佐名傳 西阿田 山田 原村 大野新田	五條町 新町 須惠 一見 <small>(市外字)</small> 大島 西垣内 <small>(一見字)</small>	木ノ原 大澤 上之 中之 釜釜 北山	畑田 下之
市下			五		條	

野		吉		智		宇	
上市町	南芳野村	秋野村	下市町	坂合部村	野原村		
○上市 ○立野	●黒木 ●西山 ●谷村 ●長谷 ●貞原	●四村 ●立石 ●廣橋	○下市 ○善城 <small>(市外字ナ除ク)</small> ●朽本 ●石堂谷 ●新住 ●阿智賀 ●小路 ●善城垣内 <small>善城字</small> ●梨子堂	●阪合部新田 ●大野	○野原 <small>(市外字ナ除ク)</small> ●牧村 <small>町原字</small> ●池芝 ●上田 ●瓦谷	●黒駒 ●中村 ●山蔭 ●大津 ●表野 ●火打	●田殿 ●大深 ●樫辻 ●相谷 ●上野 ●犬飼
○上市	十日市	戸中	市下	條	五		

野		吉	
中龍門村	龍門村	大淀村	吉野村
○柳村 ●色生 ●香束 ●小名 ●三茶屋	○西谷 <small>河原屋字</small> ○宮ノ下 ●千股 ●山口 ●平尾 ●峯寺 ●志賀 ●佐々羅 ●三津 ●津風呂 ●瀧畑 ●河原屋 <small>(市内字ナ除ク)</small>	●天野 ●葦原 ●畑屋 ●檜垣本 ●土田 ●越部 ○下淵 <small>(市外字ナ除ク)</small> ●藥水 ●今木 ●大岩 ●鋒立 ●岩臺 ●矢走 ●持尾	○飯貝 <small>(市外字ナ除ク)</small> ●飯貝字 ●藤田垣内 ●新野 ●北六田 ●増口 ●中増 ●西増 ●比曾 ●馬佐
柳村	市上	市下	市上

野		吉					
川上村	中莊村	國柳子村	高見村	四鄉村	小川村	上龍門村	
東川字滑	大瀧 西河 東川 寺尾 北鹽谷 追村 高 原 白屋 人知 井戸 東川 <small>(新子局市外字ヲ除ク)</small>	北橋井 南橋井 宮瀧 榮摘 矢治 樫尾 御園 喜佐谷	新子 野々口 窪垣内 南國栖 南大野 入野 谷尻 平野 瀧野	鷺家 萩原 木津 伊豆尾 日裏 杉谷	三尾 狹戸 大豆生 麥谷 鷺家口 小栗栖 小村 木津川 中黒	大熊 東平尾 上片岡 下片岡 牧村 栗野 田原	
新子	大瀧	子新	古市場	家鷺	村柳		

野		吉		
十津川村	下北山村	上北山村		
竹筒	玉置川 神下 東中 上葛川	河合 <small>(市外字ヲ除ク)</small> 西原 小栲 白川 竹ノ平 古川 <small>河合字全</small>	蒲向 前鬼 大瀧 池峯 佐田 上桑原 下桑原 上池原 下池原 寺垣内 <small>(市内字ヲ除ク)</small> 小栗子 前田	柏木 上谷 伯母谷 大迫 入之波 中與 白川渡 上多古 神之谷 北和田 武木 下多古 井光
紀伊 九重	玉置	河合	蒲向	木柏

吉		野	
小森 <small>(市外字)</small> ・湯之原 <small>小森字</small> ・小井 <small>全</small> ・武藏 <small>全</small> ・大野・小原		大塔村	
小川・高瀧・明圓 <small>小森字</small> ・沖ノ口 <small>全</small> ・松本	野尻・風屋・瀧川・内原・池穴・川津	旭村・沼田原	今井・平川・柞原・中村・上村
内野・山天・三浦・杉清・五百瀬・山崎	上野地・林村・高津・谷瀬・長殿・宇宮原	辻堂・殿野・猿谷・堂平・飛養會・引土	唐笠
清水・字井・閉君・中峯・中井傍示・總谷	篠原	阪本 <small>(市外字)</small> ・籬村・小代・中原 <small>阪本字</small> ・天ノ辻 <small>全</small> ・堂ノ平	本
堂	辻	野	上
地	野	上	地
屋	風	森	小

吉		野	
池津川・中津川・立里・紫園・北殿・北今西		野迫川村	
弓手原・平村・檜股	鹽谷・鹽野・瀧尾・廣瀬・辰巳屋新田	洞川	賀名生村
和田・籠山・庵住・山西・栲尾・九尾	和・坪内・南日裏・澤原・北小原・中谷・沖金	城戸・勢井・西日裏・川股・平雄・茄子原	宗
川合・中越・北角・澤谷・南角・五色	津越・大峯・檜川追・宗川野・永谷	本谷・立川渡・西野・阪卷・川岸・陰地	賀
和・田・籠山・庵住・山西・栲尾・九尾	和田	津越	賀
和	田	賀	賀
田	賀	賀	賀
阪	賀	賀	賀
本	賀	賀	賀

三重縣

吉野

白銀村

○十日市 南山 小古田 唐戸 鹿場 湯川
●赤松 百谷 西新子 夜中 奥谷 平沼田
●八ッ川(市内字ヲ除ク) 尼ヶ生(市内字ヲ除ク) 八ッ川字 十日市 尼ヶ生字 十日市

十日市

奈良縣 大和郡 吉野郡

三重縣 伊勢國

市名

町

村

名

局所
名轄

津

- 大門町 ○京口町 ○立町 ○中之番町 ○宿屋町 ○藏町 ○千歲町 ○入江町
- 堀川町 ○澤之上町 ○新中町 ○魚町 ○北濱町 ○地頭領町 ○分部町 ○新魚町
- 山ノ世古町 ○大世古町 ○南濱町 ○南ノ世古町 ○片濱町 ○築地町 ○極樂町
- 贊崎町 ○西檢校町 ○東檢校町 ○北堀端 ○玉置町 ○新道 ○西新町 ○中新町
- 西堀端 ○丸之内 ○南堀端 ○一番町 ○二番町 ○三番町 ○枕町 ○五軒町
- 松之下 ○西町 ○門前町 ○釜屋町 ○萬町 ○北町 ○東町 ○西來寺町 ○寶祿町
- 新立町 ○伊豫町 ○的場 ○八幡町 ○藤枝町 ○榮町 ○岩田町 ○元築造 ○立合町
- 久留島 ○宮之前 ○西裏 ○出口 ○弓屋敷 ○弓ノ町 ○山中 ○野崎垣内 ○綿内
- 佐伯町 ○餘慶町 ○船頭町 ○阿漕町 ○上辨財町 ○柳山 ○上濱町
- 常磐町 ○新東町 ○馬場 ○榎ノ下 ○鷹匠町 ○西ノ口出敷 ○塔世 ○古河

津

津	○乙部 <small>下部田</small> ○中茶屋町 ○下部田 ○藤方 <small>下部田</small> ○山上 ○西裏 ○西阿漕町
四日市	○濱町 ○中町 ○慶町 ○西町 ○久六町 ○比丘尼町 ○北町 ○川原町 ○上新町 ○中新町 ○下新町 ○南新町 ○四ツ谷新町 ○境町 ○八幡町 ○南町 ○新町 ○北條町 ○殿町 ○北納屋町 ○中納屋町 ○桶之町 ○袋町 ○南納屋町 ○稻葉町 ○高砂町 ○濱一色村 <small>字</small> ○東浦ノ内 ○里南ノ内 ○錢新開ノ内 ○又左衛門繩ノ内 <small>全</small> ○又三郎繩ノ内 ○相ノ繩ノ内 ○新正ノ内 ○濱田村 <small>市外字</small> ○堀木 <small>濱田村字</small>
市	市日四

郡名	町村名	大字	名	所轄
安濃	長野村 辰水村 高宮村 明合村	北長野 <small>市外字</small> 平木 桂畑 南長野 殿畑 穴倉 家所 船山 高座原 日南田 三郷 足坂 五百野 粟加 田端上野 荒木 野口 戸島 大塚	北長野 野長北	北長野

安	安濃村 草生村 村主村	東觀音寺 安濃 内多 曾根 清水 太田 安部 草生 中川 南神山 神田 川西 光明寺 前野 今徳 妙法寺 連部 淨土寺	粟加
濃	片田村 雲林院村 河内村 安西村 塔世村 新町	片田 <small>市外字</small> 長谷 志袋 西大藏 久保 井戸 藥王寺 田中 長谷場	片田
津	○古河 ○刑部 ○八町 ○神納 ○南河路	○岡本 ○菘野 ○北神山 ○小野平 ○多門	津
本	○塔世 ○下部田		本
棕			棕
田			田

重		三		濃		安	
日永村	海藏村	常磐村	榊形村	藤水村	神戸村	安東村	建部村
○日永 <small>(追分市市内字ヲ除ク)</small> ・六呂見	○末永・野田・西阿倉川・東阿倉川 <small>(市内字ヲ除ク)</small> ・三ツ谷 <small>東阿倉川字</small>	○赤堀・中川原・芝田・久保田・伊倉・大井手	○分部・小舟・殿村・産品	○藤方・垂水	○神戸・半田・野田	○相生・一色	○乙部・中河原
追分	市	日	四	津			

重		三		濃		安	
小山田村	水澤村	河原田村	内部村	羽津村	四郷村	神前村	川島村
○小山・堂ヶ山・六名・山田	○下河内 <small>字</small> ・東保林 <small>全</small> ・水澤村 <small>(市内字ヲ除ク)</small>	○河原田・内堀・貝塚・川尻・大治田	○小古曾・波木・貝家・北小松・采女	○羽津村 <small>(市内字ヲ除ク)</small> ・鐘場 <small>字</small>	○東日野・室山・西日野・八王子	○曾井・高角・寺方・西野・尾平	○川島・小生
澤	水	分	追	市	日	四	四

三		重	
菰野村	櫻村	千種村	鶴川原村
<ul style="list-style-type: none"> ○菰野<small>(市外字)</small> ○宿野 ○福村 ○神森 ○金谷 ○湯ノ山 	<ul style="list-style-type: none"> ○櫻村 ○智積 	<ul style="list-style-type: none"> ○千草 ○潤田 ○音羽 	<ul style="list-style-type: none"> ○池底 ○下鶴川原 ○大強原 ○吉澤 ○川北
縣村	富洲原村	富田村	川越村
<ul style="list-style-type: none"> ○上海老原 	<ul style="list-style-type: none"> ○富田一色 ○天ヶ須賀 ○松原 	<ul style="list-style-type: none"> ○東富田 ○茂福<small>(市内字)</small> ○北村 	<ul style="list-style-type: none"> ○高松 ○豐田一色 ○當新田 ○豐田 ○南福崎 ○北福崎 ○龜尾新田 ○龜須新田 ○龜崎新田 ○大島ノ内 ○川曾ノ内 ○大防島ノ内 ○源次甚六新田ノ内 ○圓場ノ内
菰野	野	富	田

三		重		桑名	
大矢知村	朝日村	下野村	八郷村	朝上村	竹永村
<ul style="list-style-type: none"> ○西富田 ○垂阪 	<ul style="list-style-type: none"> ○柿村 ○小向 ○總生 ○埋繩 ○横割ノ内 ○北川原ノ内 	<ul style="list-style-type: none"> ○北山 ○西大鐘 ○東大鐘 ○山城 ○札場新田 ○中里 	<ul style="list-style-type: none"> ○千代田 ○平津 ○伊坂 ○山村 ○廣永 ○廣永新田 	<ul style="list-style-type: none"> ○田光 ○田口 ○田口新田 ○小島 ○榊村 ○杉谷 	<ul style="list-style-type: none"> ○永井 ○竹成
富	田	田	光	桑名	桑名

桑名		桑名		
桑名町	船馬	○本町	○清水	○江戸
職人	○油町	○北魚	○三崎	○殿町
○京町	○吉津屋	○鍛冶	○紺屋	○入江
○新町	○萱町	○傳馬	○鍋屋	○矢田
○太一丸	○今一色大北	○今一色北	○今一色中	○今一色片
○今一色寺	○住吉	○相生	○堤原	○八幡
○田町	○江場	○大福	○本願寺	○桑名
○寶殿	○宮町	○風呂		○小網
赤須賀村	○瀧師	○新甫田ノ内	○三丁目ノ内	○東二番割ノ内
城南村	○東野	○大貝須新田	○赤須賀新田	○福地新田
桑部村	○萱町新田	○福江新田	○小泉新田	○和泉
在良村	○桑部	○能部	○東金井	○西金井
	○西別所	○蓮花寺	○増田	○稗田
			○額田	

桑名		桑名					
益生村	○本願寺	○市内字	○矢田	○市内字	○大福	○江場	○上野
○大山田村	○繁松新田	○浅川	○榮町	○西川原	○水車	○馬道	
○深谷村	○西汰上	○東汰上	○東方	○北別所	○福島	○上之輪新田	
○野代村	○播磨	○蛸塚新田	○尾野山	○西方	○太夫	○桑名	
○古濱村	○大塚ノ内	○大塚ノ内	○元本願寺ノ内	○停車場前			
○古美村	○上深谷部	○下深谷部	○今島				
○七取村	○大鳥居	○下野代	○南之郷	○中須			
○多度村	○北猪飼	○力尾	○御衣野	○猪飼			
	○古野	○美鹿					
	○上之郷	○福永	○古敷	○東平賀	○西平賀	○西平賀新田	
	○香取						
	○戸津	○袖井	○多度	○小山	○眩江		

桑		名
長島村	楠村	木曾岬村
<ul style="list-style-type: none"> ○長島 ○又木 ○松ヶ島 ○出口 ○殿名 ○東殿名 ○小島 ○平方 ○篠橋新田 ○中川 ○間々 ○高座 ○十日外面 ○駒江 ○大島 ○押付 ○遠淺付新田 ○西外面<small>(市内字ヲ除ク)</small> ○源部外面 ○兵三郎 ○トナ引ノ内 ○古川ノ内 ○西外面<small>(市内字ヲ除ク)</small> ○源部外面 ○兵三郎 ○トナ引ノ内 ○古川ノ内 ○寺田下ノ内 ○喜右衛門起ノ内 	<ul style="list-style-type: none"> ○新所 ○松之木 ○杉江 ○上坂手 ○下坂手 ○千倉 ○西川 ○チノ割ノ内 ○リノ割ノ内 ○スノ割ノ内 ○チノ割ノ内 ○寺田下ノ内 ○喜右衛門起ノ内 	<ul style="list-style-type: none"> ○加路戸新田 ○大新田 ○外平喜新田 ○近江島新田 ○西對海地新田 ○築留新田 ○雁ヶ地新田 ○白鷺脇付新田 ○福崎新田 ○豐崎新田 ○川先新田 ○富田子新田 ○中和泉新田 ○見入新田 ○和泉新田 ○小和泉新田 ○小林新田 ○小林島新田 ○東對海地新田 ○藤里新田 ○源綠新田 ○源綠山新田 ○白鷺新田 ○松永新田 ○田代新田
長	島	島

桑名					員	辨
伊曾島村	阿下喜村	十社村	山郷村	治田村	大長村	久米村
<ul style="list-style-type: none"> ○横溝藏新田 ○松蔭新田 ○福豐新田 ○福吉新田 ○都羅新田 ○赤地新田 ○鎌ヶ地新田 ○霞ヶ須新田 ○白鷺新田 ○福井附新田 ○長地新田 	<ul style="list-style-type: none"> ○阿下喜 ○飯倉 ○瀬木 	<ul style="list-style-type: none"> ○西貝野 ○下平 ○向平 ○畑毛 ○鹽崎 ○京ヶ野新田 ○田邊 ○千司久連新田 ○二之瀬 ○小原一色 ○東貝野 ○川原 ○鼓村 ○平野新田 ○大辻新田 ○北中津原 ○南中津原 ○其原 ○麻生田 	<ul style="list-style-type: none"> ○東村 ○籠村 ○中山 ○別名 ○奥村 ○垣内 ○新町 	<ul style="list-style-type: none"> ○南大社 ○長深 	<ul style="list-style-type: none"> ○赤尾 ○島田 ○友村 ○中上 ○坂井 ○志知 	
長島	阿	下	喜	南大	社	

員		辨	
梅戸井村	・門前・南金井・梅戸・大井田	大泉原村	・楚原 ^{北金井字} ・石佛 ^{御園} ・畑新田・平古・大泉新田 ・松名新田・北金井 ^(市内字ヲ除ク)
三里村	・平塚・高柳・石榑下	大泉村	・東一色・西方・大泉
稻部村	・大木・北大社・八幡新田	笠田村	・笠田新田・坂東新田・上笠田・宇野・市之原・下笠田
北石加村	・石榑東・石榑北山・石榑北	神田村	・鳥取・六把野新田・山田・瀬古泉・穴太・筑紫
南石加村	・宇賀 ^字 ・石榑南・宇賀新田 ^{鍋坂}	七和村	・星川・五反田・森忠・芳夕崎・巖新田・嘉例川
丹生川村	・片榑 ^字 ・丹生川中・丹生川上・丹生川久下		
南	大	社	楚 [◎]

員		辨		鈴		鹿	
百瀬村	・大仲新田	立田村	・篠立・古田	龜山町	・江ノ室・東九・西九・市ヶ坂・中屋敷・若山 ・南崎・北山・澁倉・東臺・南野・北野 ・西町・東町・東京口・舊館 ^{野村字} ・西京口 ^(市外字ヲ除ク) ・野村 ^(市外字ヲ除ク)	榎尾村	・安知本・田茂・阿野田・菅内
東藤原村	・下野尻・西野尻・東 ^{神社} 寺・石川	中里村	・鼎村・上之山田・上相場 ^{下相場} ・川合・日内 ・長尾	龜山町	・住山・羽若・龜田・椿世 ^{野村字} ・和賀	中庄	・中庄・三寺・下庄
西藤原村	・大貝戸・坂本			山	龜 [◎]		
本	郷						

鹿					鈴					
神邊村	關町	高津瀬村	牧田村	國府村	庄野村	久間田村	石藥師村	野登村	川崎村	井田川村
木下 山下 大岡寺 小野 <small>(市内字ヲ除ク)</small> 布氣 <small>(小野町小野)</small>	中町 木崎 新所 古厩 久我	高宮 津賀 廣瀬	平田 弓削岡田 甲斐 算所	國府 平野 八野	庄野 汲川原	南小松 下大久保 鹿間 岸田 和無田	上野 石藥師 <small>(市外字ヲ除ク)</small> 上田 石藥師 <small>(市外字)</small> 鞠鹿野	邊法寺 安坂山 兩尾	田村 長明寺 太森 川崎	和田 川合 井尻 中富田 西富田 和泉 小田 海善寺
關	野	庄	師藥石	山	龜					

藝					河					鹿					鈴																	
大里村	一身田村	豐津村	黒田村	上野村	庄内村	椿村	深伊澤村	白川村	阪下村	加太村	陸合	小野田	野田	山室	川北	陸田	原村	三畑	山本	小社	小岐須	大野	伊船	長澤	深溝	白木	鷺山	小川	阪下	市瀬	沓掛	
陸合	一身田 大古曾 <small>(市外字)</small> 森川 森		濱田 赤部 北黒田 南黒田 高佐 三行	上野 <small>(市外字ヲ除ク)</small> 中瀬 久知野 千里 山 <small>(上野字)</small> 一色	原村 三畑	山本 小社 小岐須 大野	伊船 長澤 深溝	白木 鷺山 小川	阪下 市瀬 沓掛		陸合	小野田	野田	山室	川北	陸田	原村 三畑	山本 小社 小岐須 大野	伊船 長澤 深溝	白木 鷺山 小川	阪下 市瀬 沓掛											
田身一	野	上	船伊	關																												

藝		河		河		河		河		河	
神	高野尾村	明	棕本村	榮	合川村	天名村	白塚村	栗真村	町屋	中山	小川
○鍛冶	○十日市	○福徳		○五祝	○長法寺	○御蘭					
○西町	○萱町	○中細		○破山	○三宅	○徳田					
○十日市場	○常磐	○林村			○徳居	○北浦ノ内					
○小山	○新町	○忍田									
○川町	○石橋	○楠平尾									
○本多	○堅町	○萩原									
○神	○本	○棕		○白	○蘭	○御	○田	○身	○一		

藝		河		河		河		河		河	
稻生村	白子町	笑田村	一ノ宮村	玉垣村	河曲村	飯野村					
○野村新田	○白子	○上笑田	○北長太	○岸岡	○木田	○寺家	○高田	○矢田部	○地子	○西町	○堅町
○稻生	○江島	○中笑田	○南長太		○國分	○西條	○修理田ノ内	○地子	○西町	○堅町	○清水ノ内
○野町新田	○寺家	○南堀江	○池田	○玉垣	○河田	○三日市		○安塚	○地子		○須田
		○下笑田	○中戸	○矢橋	○十宮	○安塚		○地子			
		○北堀江	○高岡	○肥田	○須賀	○安塚					
		○南林崎		○柳村	○竹野						
				○土師	○山邊						
○白子	○神	○白子	○神	○戸	○神						

志										河
久居町	本村	桃園村	戸木村	七栗村	稻葉村	松ヶ崎村	米ノ庄村	中原村	豊田村	若松村
○西鷹跡 ○東鷹跡 ○本町 ○二ノ町 ○幸町 ○旅籠寺町 ○萬町	○本村 <small>(市外字)</small> ○小戸木 <small>本村字</small> ○小野邊 <small>全</small> ○洗ヶ瀬 <small>全</small> ○野横山 <small>全</small> ○相川 <small>全</small>	○川方 <small>(市外字)</small> ○牧村 <small>川方字</small> ○大口 ○新家 ○木造		○一色 ○庄田 ○森村 ○中村 ○大鳥		○三渡 ○松崎浦 ○松ヶ島	○市場庄 ○上ノ庄 ○久米 ○中ノ庄	○津屋城 ○算所 ○田村 ○須ヶ領 ○黒野	○權現前 ○新屋庄 ○須賀 ○川北 ○小村 ○川原木造	○南若松 ○中若松 ○北若松
久 [◎]	居	六 [◎]	軒	白 [◎]						

志								一
多氣村	大井村	中郷村	川合村	高岡村	天白村	中川村	豊地村	阿坂村
○上多氣 <small>(市外字)</small> ○丹生俣 ○下多氣 <small>上多氣字</small> ○奥新田	○井生 ○大仰 ○井關 ○石橋	○瀧ノ川 ○宮野 ○矢下 ○合ヶ野 ○森本 ○釜生田	○八太 ○片野 ○小山 ○庄村 ○其村 ○須ヶ瀬	○田尻 ○其倉 ○高野 ○日置	○中林 ○曾原 ○中道 ○小津 ○喜多村新田	○宮古 ○黒田 ○小川 ○野田 ○見永 ○平生 ○天華寺	○一志 ○藥王寺 ○井ノ上 ○八田 ○堀ノ内 ○下ノ庄 ○島田	○美濃田 ○小阿坂 ○大阿坂 ○小野
上多氣	尻	田	軒	六 [◎]				

志									
下之川村	字氣郷村	八知村	伊勢地村	八幡村	大三村	榑原村	倭村	八ツ山村	小野江村
小原・飯福田・與原・後山・柚原・上小川	字 <small>全</small> スブツ 大御堂 ヒツ 老ヶ野 小田 谷中	石名原・杉平・三多氣	川上・奥津	大村・三ヶ野・岡村	谷柳・榑原 字 <small>全</small> 松ヶ瀬ノ内	垣内 <small>(市外字ヲ除ク)</small> ・佐田・南出・上ノ村・中ノ村・谷山 伊勢茶屋	稲垣・八對野・山田野・古市	小野江・肥留・甚目・西肥留・舞出	
氣多上	八	知	二木本	垣内	小野江				

志									
鶴村	雲出村	高茶屋村	家城村	境村	竹原村	川口村	大郎生村	波瀬村	矢野村
小舟江・笠松・五主・星合	伊倉津・長常・本郷・島貫	小森・小森上野	南家城 <small>(市外字ヲ除ク)</small> ・北家城・藤村・真見・二俣 南家城字 市垣坂	福田山・小杉・城立・大原	八手俣・竹原				
小野江	南家城	家城	境	川口	大郎生	波瀬	矢野	飯南	
江野小	南家城	家城	境	川口	大郎生	波瀬	矢野	飯南	

飯					南						
松坂町	港村	鈴止村	松江村	伊勢寺村	松尾村	松坂町	港村	鈴止村	松江村	伊勢寺村	
<small>○愛宕</small> <small>○白粉</small> <small>○魚町</small> <small>○新町</small> <small>○新坐</small> <small>○黒田</small> <small>○朝柄ノ内</small> <small>○岩橋ノ内</small> <small>○西沖ノ内</small> <small>○南出ノ内</small> <small>○中島ノ内</small> <small>○茶臼山ノ内</small> <small>○南荒野</small> <small>○下石川ノ内</small> <small>○世古出ノ内</small> <small>○北荒野</small> <small>○堀ノ内ノ内</small> <small>○北裏</small>	<small>○鎌田</small> <small>○石津</small> <small>○荒木</small> <small>○郷津</small> <small>○高町屋</small> <small>○大口</small> <small>○町平尾</small> <small>○大平尾</small> <small>○新松ヶ島</small> <small>○久保田</small> <small>○大塚</small> <small>○獵師</small> <small>○本町ノ内</small> <small>○西町ノ内</small>	<small>○東岸江</small> <small>○西岸江</small> <small>○矢川</small>	<small>○塚本</small> <small>○山リ</small> <small>○外五曲リ</small> <small>○田牧</small> <small>○井村</small> <small>○船江</small> <small>○西ノ庄</small> <small>○川井町ノ内</small>	<small>○深長</small> <small>○殿村</small> <small>○八重田</small> <small>○岩内</small> <small>○伊勢寺</small> <small>○野村</small>	<small>○丹生寺</small> <small>○岡本</small> <small>○藤ノ木</small> <small>○阿形</small> <small>○大足</small> <small>○立野</small> <small>○永谷ノ内</small> <small>○横尾ノ内</small> <small>○女夫坂ノ内</small> <small>○西野</small>	<small>○内五曲リ</small> <small>○驛部田</small> <small>○田村</small> <small>○小黒田</small> <small>○山室</small> <small>○大黒田<small>(市外字)</small></small> <small>○西林</small> <small>○小林</small> <small>○橋本</small> <small>○貝鍋</small>	<small>○上川</small> <small>○下村</small> <small>○大津</small> <small>○田原</small> <small>○久保</small> <small>○清生</small> <small>○垣鼻</small> <small>○幸生</small>	<small>○古井</small> <small>○大宮田</small> <small>○佐久米</small> <small>○朝田</small> <small>○西野々</small> <small>○下七見</small> <small>○立田</small> <small>○新屋敷</small> <small>○和屋</small>	<small>○豊原</small> <small>○榑田</small> <small>○清水</small> <small>○菅生</small> <small>○上七見</small> <small>○早馬瀬</small> <small>○稻木</small> <small>○目田</small> <small>○横地</small> <small>○高木</small> <small>○伊勢場</small> <small>○法田</small>	<small>○宮前<small>(市外字)</small></small> <small>○下瀧野</small> <small>○野々口</small> <small>○赤桶</small> <small>○作瀧</small> <small>○木池木屋<small>(宮前字)</small></small> <small>○神殿</small>	<small>○笹川</small> <small>○桂瀬</small> <small>○大河内<small>(市外字)</small></small> <small>○辻原</small> <small>○坂内</small> <small>○勢津</small> <small>○矢津<small>(市内字)</small></small> <small>○脇谷</small> <small>○下矢津</small>
松					阪						

飯					南						
花岡村	神戸村	朝見村	榑田村	漕代村	宮前村	大河内村	花岡村	神戸村	朝見村	榑田村	
<small>○内五曲リ</small> <small>○驛部田</small> <small>○田村</small> <small>○小黒田</small> <small>○山室</small> <small>○大黒田<small>(市外字)</small></small> <small>○西林</small> <small>○小林</small> <small>○橋本</small> <small>○貝鍋</small>	<small>○上川</small> <small>○下村</small> <small>○大津</small> <small>○田原</small> <small>○久保</small> <small>○清生</small> <small>○垣鼻</small> <small>○幸生</small>	<small>○古井</small> <small>○大宮田</small> <small>○佐久米</small> <small>○朝田</small> <small>○西野々</small> <small>○下七見</small> <small>○立田</small> <small>○新屋敷</small> <small>○和屋</small>	<small>○豊原</small> <small>○榑田</small> <small>○清水</small> <small>○菅生</small> <small>○上七見</small> <small>○早馬瀬</small> <small>○稻木</small> <small>○目田</small> <small>○横地</small> <small>○高木</small> <small>○伊勢場</small> <small>○法田</small>	<small>○宮前<small>(市外字)</small></small> <small>○下瀧野</small> <small>○野々口</small> <small>○赤桶</small> <small>○作瀧</small> <small>○木池木屋<small>(宮前字)</small></small> <small>○神殿</small>	<small>○笹川</small> <small>○桂瀬</small> <small>○大河内<small>(市外字)</small></small> <small>○辻原</small> <small>○坂内</small> <small>○勢津</small> <small>○矢津<small>(市内字)</small></small> <small>○脇谷</small> <small>○下矢津</small>	<small>○内五曲リ</small> <small>○驛部田</small> <small>○田村</small> <small>○小黒田</small> <small>○山室</small> <small>○大黒田<small>(市外字)</small></small> <small>○西林</small> <small>○小林</small> <small>○橋本</small> <small>○貝鍋</small>	<small>○上川</small> <small>○下村</small> <small>○大津</small> <small>○田原</small> <small>○久保</small> <small>○清生</small> <small>○垣鼻</small> <small>○幸生</small>	<small>○古井</small> <small>○大宮田</small> <small>○佐久米</small> <small>○朝田</small> <small>○西野々</small> <small>○下七見</small> <small>○立田</small> <small>○新屋敷</small> <small>○和屋</small>	<small>○豊原</small> <small>○榑田</small> <small>○清水</small> <small>○菅生</small> <small>○上七見</small> <small>○早馬瀬</small> <small>○稻木</small> <small>○目田</small> <small>○横地</small> <small>○高木</small> <small>○伊勢場</small> <small>○法田</small>	<small>○宮前<small>(市外字)</small></small> <small>○下瀧野</small> <small>○野々口</small> <small>○赤桶</small> <small>○作瀧</small> <small>○木池木屋<small>(宮前字)</small></small> <small>○神殿</small>	<small>○笹川</small> <small>○桂瀬</small> <small>○大河内<small>(市外字)</small></small> <small>○辻原</small> <small>○坂内</small> <small>○勢津</small> <small>○矢津<small>(市内字)</small></small> <small>○脇谷</small> <small>○下矢津</small>
松					阪						

飯		南	
茅廣江村	川俣村	森村	波瀨村
廣瀨・茅原・下出江・上出江	〇七日市・宮永・粟野・宮本・田引	青田・猿山・蓮村・森村	波瀨・太良木・加波・草鹿野・落方・舟戸 木槌・朽谷・桑原・月出・乙栗子
大	大石村	柿野村	射和村
大石・小片野・六呂木	深野・横野・下仁柿・上仁柿	〇射和・阿波會・莊村・御麻生園	中萬・下蛸路・八太・上蛸路・山添・安樂
西	西黒部村	神山村	機殿村
松名瀨・西黒部	山下	腹太・川島	井口中・久保・新開・保津・魚見・六根
東	東	相	可
大河内	七日市	波瀨	大石

飯南		多		氣	
粥見村	丹生村	五ヶ谷村	川添村	三瀨谷村	齋宮村
〇粥見 <small>(市外字ヲ除ク)</small> ・向粥見・有間野 粥見字 畑井組 立梅 柏野	古江・朝柄・土屋・車川・色太・片野 波多瀨	粟生・高奈・上楠・下楠・神瀨・新田 朽原・柳原・千代	佐原・長ヶ村・下三瀨・上三瀨・彌起井	大ヶ所・上菅・菅合	齋宮・竹川・金剛坂 <small>(市外字ヲ除ク)</small> ・平尾・池村・上村 岩内 <small>金剛坂字</small> ・下尾
丹	生	粟	生	野	後
粥見	丹	粟	生	野	齋
宮	齋	野	後	丹	見

多					
相可村	津田村	佐奈村	東黒部村	下御絲村	荻原村
向ノ内 相可 朝長 西池上 東池上 荒蒔 弟國 河田 兄國	四正田 三正田 鎌形 佐伯中 井内林 津留 牧村	神坂 前村 平谷 仁田 五桂 油夫	東黒部 乙部 牛草 垣内田 柿木原 神守	川尻 北藤原 田屋 内座 養川 志氣	天ヶ瀬 江馬 小切畑 本田木屋 上真手 菅木屋
相	可	東	黒部	天ヶ瀬	天ヶ瀬

多				氣		度		會		
領内村	大杉谷村	大淀村	西外城田村	宇治山田町						
唐櫃 南村 大井 明豆 小瀧 御棟	瀧谷 神瀧	岩井 檜原 久豆 大杉	山 大淀 大淀 <small>(市外字)</small> 大堀川新田 赤坂 <small>(大淀字)</small>	矢田 笠木 野中 森庄 土羽 相鹿瀬	田中	一志久保 中島 宮川 二俣 浦口 下中ノ郷	八日市場 曾禰 大世古 宮後 豊川 船江	河崎 吹上 岩淵 岡本 尾上 倭町	田中 中世古 浦田 中ノ切 今在家 <small>(市外字)</small> 櫻木 中ノ町	古市 久世戸 館町 <small>(市外字)</small> 辻久留 <small>(市外字)</small> 一ノ木 <small>(市外字)</small>
天ヶ瀬	瀧	大淀	相可	山	田					

會		度	
東外城田村	下外城田村	有田村	田丸町
●勝田 ●野篠 ●積良 ●田宮寺 ●矢野 ●蚊野	●岡出 ●粟野 ●山岡 ●宮古 ●小社會根 ●富岡 ●中角 ●岩出 ●晝田	●湯田 ●長更 ●門前 ●谷村 ●坂本 ●世古 ●新村 ●妙法寺 ●中樂 ●久保 ●井倉 ●玉川 ●岡村	●田丸 ●佐田 <small>(市内字ヲ除ク)</small> ●下田邊 ●上田邊 ●本村 ●浦町 <small>(佐田字)</small>
			●北中 ●楠部 ●一字田 ●朝熊 ●鹿海
			●御園村 ●長屋 ●高向 ●小林 ●王中島 ●新開 ●上條
			●濱鄉村 ●一色 ●田尻
			●萬町 ●全 ●黑瀬 ●神田久志本 <small>(市内字ヲ除ク)</small> ●通村 ●神田久志本字 ●久志本
			●神社 ●田山 ●田山 ●丸

會		度	
穗原村	神原村	五ヶ所村	島津村
●内瀬 ●伊勢路 ●齋田 ●始神 ●押淵	●泉村 ●神津佐 ●下津浦 ●木谷 ●栗木廣 ●山原 ●檜山	●五ヶ所浦 ●切原 ●飯滿 ●中津濱浦 ●船越	●朽木竈 ●古和浦 ●方坐浦 ●柳橋竈 ●小方竈 ●新桑竈
			●吉津村 ●神前浦 ●村山 ●河内
			●中島村 ●阿曾浦 ●大方竈 ●道行竈 ●大江 ●道方
			●鶴倉村 ●備柄浦 ●贊浦 ●奈屋浦 ●東宮
			●瀧原村 ●野後 ●阿曾 ●船木 ●三瀬川
			●柏崎村 ●柏野 ●崎村
			●大内山村 ●間弓 <small>(市外小字ヲ除ク)</small> ●井良野 ●脇谷 ●大内山村 <small>(市内字ヲ除ク)</small>
			●城田村 ●上地 ●川端 ●中須 ●東原 ●山神
			●田丸 ●間弓 ●野後 ●弓 ●田

度						
南 海 村	一 之 瀬 村	小 川 郷 村	宮 本 村	沼 木 村	内 城 田 村	中 川 村
●追間浦 ●相賀浦 ●磯浦	○柳村 ●小萩 ●市場 ●脇出 ●和井野 ●南中 ●川上	●小川 ●駒ヶ野 ●火打石 ●五ヶ町 ●日向 ●中ノ郷	○佐八 <small>(市外字)</small> ●大倉 ●津村 ●旭村 ●前山 ●藤里 ●勢田 ●白木 <small>(佐八字)</small>	●圓坐 ●神園 ●上野 ●横輪 ●下村 ●上村	●葛原 ●大野木 ●棚橋 ●牧戸 ●平生 ●大久保	●長原 ●注連指 ●田口 ●坂井 ●麻川江
五ヶ所	柳	佐	八	神社		

度						
大 湊 町	東 二 見 村	西 二 見 村	宿 田 會 村	豐 濱 村	北 濱 村	七 保 村
●松下 ●三津 ●江村	●莊村 ●西村 ●今一色 ●山田原 ●溝口	●宿浦 ●田會浦	●磯村 ●野依 ●檜原 ●土路西條 ●植山新開	●野村 ●村松 ●有瀧 ●柏村 ●東大碓	●野添 ●金輪 ●野原 ●打見 ●神原 ●永會	
神社	社	大	淀	粟生	山田	

伊賀國

郡名		町村名		大字		字		名		所轄局名	
瀧川村	錦生村	薦原村	名張町	藏持村	笑曲村	比奈知村	國津村	長瀬	神屋	布生	奈垣
丈六	長屋	榎村	星川	柏原	二ノ井	安部田	黒田	結馬	井手	矢川	上三谷
龍口	上三谷	龍口	上三谷	龍口	龍口	龍口	龍口	龍口	龍口	龍口	龍口
名張	名張	名張	名張	名張	名張	名張	名張	名張	名張	名張	名張
長瀬	長瀬	長瀬	長瀬	長瀬	長瀬	長瀬	長瀬	長瀬	長瀬	長瀬	長瀬
名張	名張	名張	名張	名張	名張	名張	名張	名張	名張	名張	名張
張	張	張	張	張	張	張	張	張	張	張	張

郡名		町村名		大字		字		名		所轄局名	
依那古村	花垣村	古山村	比自岐村	美濃波多村	神戶村	阿保村	上津村	矢持村	種生村	長坂	名張
依那具	市部	才良	沖村	上郡	森寺	下郡	大瀧	桂村	手野	治田	白樫
長坂	長坂	長坂	長坂	長坂	長坂	長坂	長坂	長坂	長坂	長坂	長坂
名張	名張	名張	名張	名張	名張	名張	名張	名張	名張	名張	名張
長瀬	長瀬	長瀬	長瀬	長瀬	長瀬	長瀬	長瀬	長瀬	長瀬	長瀬	長瀬
名張	名張	名張	名張	名張	名張	名張	名張	名張	名張	名張	名張
張	張	張	張	張	張	張	張	張	張	張	張

名		阿		山	
猪田村	上ノ庄	笠部	猪田	山出	
	東町	上野	中町	片原	新町
	魚町	小玉	福居	相生	立蕃
	農人	車坂	田端	寺町	池町
	惠美須	忍町	東日南	西日南	愛宕
	鐵砲	清水	幸坂	馬苦勞	桑町
	西町	丸之内	西ノ丸	木興	小田
	三ノ西	紺屋			徳居
城南村	木興	久米	淺字田 <small>(市内字ヲ除ク)</small>	上野	四十九 <small>淺字田字</small>
花之木村	法花	大野木	下ノ庄		
長田村	朝屋	長田			
中瀬村	西明寺	荒木	寺田	高畑	羽根
三田村	大谷	野間	三田		

野 上

山		阿	
新居村	波野田	西山	西村
小田村	東村		
府中村	佐那具	坂ノ下	東條
壬生野村	一ノ宮	服部	印代
河合村	西之澤	川西	川東
東植柘村	圓徳院	田中	馬田
西植柘村	波敷野	石川	千貝
島ヶ原村	上植柘 <small>(市外字ヲ除ク)</small>	野村	中植柘
玉瀧村	下植柘	楢岡	新堂
	一ツ家	野村	中植柘
	島ヶ原村 <small>(市外字ヲ除ク)</small>	大道	中村
	玉瀧	内保	楨山
			御代
			柏野
			岡鼻
			鳥山
			山菅
			中矢
			山菅

野上 具那佐 植柘 島ヶ原 玉瀧

阿		山	
鞆田村	丸柱村	阿波村	山田村
○上友田 ○西湯舟 ○中友田 ○東湯舟 ○下友田 ○小杉	○丸柱 ○音羽 ○比曾河内	○上阿波 <small>(市外字 ナ除ク)</small> ○下阿波 ○猿野 <small>(市内字 ナ除ク)</small> ○富永 <small>(市内字 ナ除ク)</small> ○上阿波 <small>(市外字 ナ除ク)</small> ○汗付小場 ○元町小場 ○子延小場 ○八升田 ○大佛	○平田 ○真泥 ○出後 ○富岡 ○中村 ○鳳凰寺 ○甲野 ○炊村 ○畑村 ○千戸 ○界外 ○上友生 ○蓮池 ○喰代 ○高山 ○下友生 ○中友生
玉瀧	九柱	平	山
鞆田	丸柱	松	山

志摩國

志摩		郡名
磯部村	音島村	町村名
○上之郷 ○惠利原 ○下之郷 ○五知 ○杵掛 ○山田	○桃取村 ○荅志村 ○坂手村 ○神島村 ○鏡浦村 ○加茂村 ○鳥羽町	○鳥羽 ○小濱 ○堅神
磯部	羽	鳥
磯部	羽	鳥

志摩

志島村	船越村	波切村	立野村	甲賀村	神明村	鵜方村	安乘村	國府村	長岡村	的矢村	築地 ・追間 ・穴川 ・飯濱 ・坂崎
		石塚 ・大方 ・宇津木谷 ・鵜浦 ・登茂地 ・波切村 <small>(市外字)</small>							相差 ・畔蛸 ・千賀 ・堅子 ・國崎	的矢 ・三ヶ所 ・渡鹿野	
		波 [◎]				鵜 [◎]				的 [◎]	磯部

志摩

布施田村	片田村	御座村	越賀村	和具村	濱島村	名田村	畔名村
	西大藏 ・片田村 <small>(市外字)</small>			間崎 ・和具村 <small>(市外字)</small>	濱島 ・迫子 ・鹽屋 ・檜山路 ・南張		
	片			和	濱島 [◎]		波切 [◎]

紀伊國

妻牟北							郡名
錦	赤羽	二郷	長島	尾鷲	相賀	船津	町村名
村	村	村	村	町	村	村	町
							大字
							名字
							郡所名

妻牟南				妻牟北			
木本	泊村	神志山村	有井村	相野谷村	市木村	阿田和村	三野瀬村
村	村	村	村	村	村	村	村

南 牟 婁							
神川村	尾呂志村	入鹿村	南輪內村	北輪內村	新鹿村	荒阪村	飛鳥村
○赤倉 ○長原 <small>(市內字)</small> ○大井 <small>(長原字)</small> ○御園 ○高野	○土場 <small>(神上字)</small> ○川瀬 ○西谷 ○上野 ○川瀬 ○栗須 ○坂本 ○片川 ○中立 ○西原	○矢ノ川 ○小栗須 ○大栗須 ○板屋 ○小川口 ○湯ノ口 ○大河内 ○丸山 ○木津呂	○賀田 ○梶賀浦 ○古江浦 ○曾稱浦	○名柄 ○小脇 ○三木浦 ○盛松浦 ○三木里浦	○新鹿 ○波田須 ○遊木浦	○二木島浦 ○二木島里浦 ○浦母浦 ○須野浦	○大又 ○小又 ○小坂 ○佐渡 ○野口 ○神山
神ノ上	桃崎	尾呂志	賀田	田	新鹿	二木島	大又

南 牟 婁				
井田村	御船村	五郷村	上川村	西山村
○神内 <small>(市內字)</small> ○上野 <small>(神內字)</small> ○井田	○成川 ○淺里 ○瀬原 ○北檜枝 ○鮎田 ○高岡	○桃崎 <small>(市外字)</small> ○寺谷 <small>(市外字)</small> ○大井谷 ○湯谷 ○和田 ○高尾谷 <small>(桃崎字)</small> ○座崩 <small>(寺谷字)</small> ○平	○和氣 <small>(市外字)</small> ○花井 ○小船 ○楊枝 ○楊枝川 ○立間戸 <small>(和氣字)</small>	○長尾 ○小森 ○平谷 ○赤木
鶺鴒殿	殿	桃崎	和氣	神ノ上

愛知縣

愛知縣志卷之...

愛知縣 尾張國

市名	屋古名
町	<p>○久屋町 ○京町 ○下堅杉町 ○和泉町 ○中市場町 ○西魚町 ○富士塚町 ○南外堀町 ○東魚町 ○神樂町 ○杉之町 ○西菅原町 ○東櫻町 ○大津町 ○清水町 ○車ノ町 ○梅枝町 ○武平町 ○東二葉町 ○土居下町 ○西萬町 ○上園町 ○木挽町 ○材木町 ○伏見町 ○七間町 ○西二葉町 ○吳服町 ○伊勢町 ○研屋町 ○櫻町 ○玉屋町 ○富澤町 ○針屋町 ○東袋町 ○鶴重町 ○宮町 ○蒲燒町 ○東本重町 ○南瓦町 ○松山町 ○七曲町 ○東新道町 ○東新町 ○西新町 ○南新町 ○南小川町 ○池田町 ○西瓦町 ○駿河町 ○宮出町 ○小川町 ○東門前町 ○船入町 ○小鳥町 ○末廣町 ○鐵砲町 ○八百屋町 ○飯田町 ○石町 ○鍋屋町 ○舍人町 ○七小町 ○菴屋町 ○白壁町 ○納屋町 ○撞木町 ○上堅杉町 ○東片端町 ○蘇鐵町 ○内屋敷町 ○水主町 ○菅原町 ○東島町 ○長島町 ○桑名町 ○上長者町 ○本町 ○傳馬町 ○茶屋町</p>
村	<p>屋古名</p>
名	<p>局所名轄</p>

名	古	屋
○下長者町	○小田原町	○澤井町
○裏鹽町	○小舟町	○上島町
○下園町	○園井町	○本重町
○新屋敷町	○江中町	○俵町
○北野町	○北鷹匠町	○吹出町
○西脇町	○鶯谷町	○旅籠町
○葛町	○東田町	○白山町
○添地町	○布ヶ池町	○板屋町
○八坂町	○平野町	○馬喰町
○小市場町	○寶町	○門前町
○昔羽町	○富岡町	○若松町
○南鍛冶屋町	○月見町	○古渡町
○天王崎町	○東洲崎町	○西洲崎町
○根津町	○南鷹匠町	○北驛町
		○淺間町
		○南驛町
		○奉公人町
		○堀詰町
		○枝郷町
		○替地町
		○大船町
		○比米町
		○井桁町
		○千歲町
		○桶屋町
		○島田町
		○伊倉町
		○上仲町
		○柳町
		○白坂町
		○紙漉町
		○樋之口町
		○敷寄屋町
		○前ノ川町
		○庭町
		○深井町
		○手木町
		○山神町
		○前塚町
		○下堀川町
		○松重町
		○古郷町
		○奧田町
		○辰巳町
		○南辰巳町
		○春鹿横町
		○新出來町
		○古出來町
		○橋詰町
		○五條町
		○押切町
		○朝日町
		○榮町
		○大坂町
		○南武平町
		○常磐町
		○東角町
		○城代町
		○花園町
		○日出町
		○小林町
		○南伊勢町
		○南大津町
		○吾妻町
		○梅園町
		○西角町
		○金澤町
		○岩井町
		○上堀川町
		○戴下町
		○新道町
		○永樂町
		○役割町

名 古 屋

名	古	屋
○江戸屋町	○江川町	○三輪町
○下淺間町	○坂上町	○相生町
○東芳野町	○芳野町	○長久寺町
○横代官町	○堅代官町	○石神堂町
○黒門町	○東矢場町	○筒井町
○春日町	○上前津町	○下前津町
○南長島町	○入江町	○袋町
○新柳町	○堅三ツ藏町	○中ノ町
○上日置町	○皆戸町	○西柳町
○東柳町	○下奥田町	○壘所町
○八軒屋町	○森下町	○東瓦町
○下名古屋町	○南押切町	○東古渡村
		○正木町
		○伊勢山町
		○六句町
		○上淺間町
		○赤塚町
		○平田町
		○東王稅町
		○長塚町
		○百人町
		○前ノ町
		○東白壁町
		○山口町
		○葵町
		○手代町
		○往還町
		○城番町
		○車道東町
		○梅川町
		○飴屋町
		○不二見町
		○鹽町
		○住吉町
		○白川町
		○南桑名町
		○主稅町
		○南園町
		○南伏見町
		○横三ツ藏町
		○泥町
		○水筒先町
		○安房町
		○高岳町
		○外田町
		○花車町
		○關鍛冶町
		○下茶屋町
		○下日置町
		○江川端町
		○禰宜町
		○東外堀町
		○大會根町
		○天町
		○南禰宜町
		○前津小林
		○廣井町

名 古 屋

知				愛						
諸和村	香久山村	白山村	岩崎村	高社村	平針村	松葉村	呼続町	瑞穂村	寶田村	熱田町
諸輪和合	折戸・蟹甲新田・野方・淺田・梅森・赤池	藤島・本郷・藤枝・米野木・三本木	岩崎・岩藤新田・北新田	高針一社・上社		長良・四女子・小本・篠原	豐田・千竈		熱田新田東組 <small>(市外字ヲ除ク)</small> ・千年 <small>熱田新田東組字</small> ・第二番南ヨリ第十一番割迄	新尾頭・白鳥・木ノ免・大瀬子・羽城・田中・須賀 宮江・内田・西熱田・東熱田
	針	平	田	熱						

知				愛							
一柳村	御厨村	下之一色村	山口村	長湫村	猪子石村	幡野村	上郷村	岩作村	春木村	植田村	彌富村
法花・中島新田・東起	大嶺郷・中須・打出・横井・中郷・野田				藤森・猪子石・猪子石原	菱野・本地	前熊・熊張				
		色一之下		作		岩		針	平		

西春日井						愛知			
川中村	清水町	金城村	萩野村	六郷村	杉村	岩塚村	寛政村	明德村	荒子村
・成願寺	・下中切	・福徳	・辻村	・安井	・光音寺	・杉村	・柳原	・土居下	・深田
<small>○須ヶ口(市外字)</small> 西堀江 <small>須ヶ口字</small> 出町 <small>○山王東寺</small> 野 <small>(市内字)</small> 助七新田 <small>○西田中</small> 朝口 <small>○沖村</small> 西之保 中之郷 野崎 石橋 <small>○彌勒寺</small> 徳重 鍛冶ヶ一色 法成寺 北野 宇福寺 <small>○阿原村</small> <small>○下之郷村</small> <small>○落合利</small> <small>○枇杷島町</small> <small>(市)</small> 枇杷島						<small>○熱田新田西組</small> 當知新田 上古山新田 <small>○熱田前新田</small> 稻永新田 寶神新田 甚兵衛後新田			
屋古名						色一之下			

西春日井											
庄内村	清洲町	桃榮町	一場村	寺野村	朝田村	下拾個村	上拾個村	阿原村	下之郷村	落合利	枇杷島町
・稻生	・名塚	・新福寺	・堀越	・須ヶ口	・西堀江	・出町	・山王東寺	・野	・助七新田	・西田中	・朝口
<small>○須ヶ口(市外字)</small> 西堀江 <small>須ヶ口字</small> 出町 <small>○山王東寺</small> 野 <small>(市内字)</small> 助七新田 <small>○西田中</small> 朝口 <small>○沖村</small> 西之保 中之郷 野崎 石橋 <small>○彌勒寺</small> 徳重 鍛冶ヶ一色 法成寺 北野 宇福寺 <small>○阿原村</small> <small>○下之郷村</small> <small>○落合利</small> <small>○枇杷島町</small> <small>(市)</small> 枇杷島											
洲						清					

西 春 日 井											
西枇杷島町	新川町	如意村	九之坪村	大野木村	比良村	上小田井村	中小田井村	鹿田村	平田村	豐場村	訓原村
○下小田井 ●小場塚新田	○土器野新田 ○上河原 ●中河原 ●下河原	●喜惣治新田 ●大浦新田 ●如意	●九之坪 ●加島新田								●二子 ●久地野 ●高田寺 ●井瀬木 ●片場 ●能田
枇	杷	島									

西 春 日 井										東春日井	
熊之庄村	六ッ師村	味碗村	尾張村	青山村	多氣村	小木村	五條村	小幡村	二城村		
			●市之久田 ●小針 ●小針巳新田 ●小針入鹿新田				●藥師寺 ●藤島		●守山	●金屋坊 ●大永寺 ●大森垣外 ●川村	
枇	杷	島	小	牧			枇杷島	小牧	屋古名	勝川	

東 春 日 井											
勝川町	高間村	小野村	春日井村	柏井村	難五村	和爾良村	味美村	神坂村	不二村	玉川村	小木田村
幸心・瀬古	松河戸・下津尾・上中切・下條	稻口新田・如意申新田・春日井	上條新田・下條原新田・八田與吉新田・勝川妙慶新田	堀ノ内・大留・神領・熊野・櫻佐				坂下・上野・神屋・廻間	庄名・神明・松本・出川・白山	玉野・氣喰・高殿寺・外之原	大泉寺新田・關田・下市場
勝	川			坂		下					

東 春 日 井										
下原村	大草村	八幡村	内津村	大野村	小牧町	外山村	和多里村	境村	眞々村	味岡村
南下原・下原			内津・西尾・明知	大山・野口	小牧町 <small>小牧原新田字全</small> ・西朝日・小牧原新田 <small>市内字ヲ除ク</small>	北外山人鹿新田・南外山・北外山 <small>市内字ヲ除ク</small> ・櫻井 <small>北外山字</small>	船津・三ッ淵・三ッ淵原新田	村中原新田・河内屋新田・入鹿出新田・村中・西ノ島	間々原新田・間々	二重堀・東田中・文津・小松寺・本庄
坂	下	内	津	小	牧					

東 春 日 井											
陶村	田樂村	片山村	岩崎村	大森村	志談味村	上志談味村	印場村	新居村	瀬戸町	八白村	水野村
上末 下末	田樂 大手池新田	田樂新田 大手西新田 大手 牛山	岩崎 岩崎原新田	大森 森孝新田	中志談味 下志談味 吉根					美濃ノ池 三郷 今村 稻葉	上水野 中水野 下水野
小 [㊦] 牧		大森		瀬戸							

東 春 日 井						知 多					
下品野村	上品野村	掛川村	赤津村	久保一色村	池林村	大高町	有松町	大府村	森岡村	緒川村	長草村
下品野 中品野	上半田川 上品野 白岩 片草	沓掛 下半田川			池ノ内 林村		有松 桶狭間	江 ^字 端 大府村 <small>(市外字ヲ除ク)</small>			
瀬戸 [㊦]		戸	田樂	鳴海 [㊦]		大府		府			

多					知						
野間村	山海村	内海町	大井村	日間賀島村	篠島村	師崎村	布土村	豊丘村	河和村	東阿久比村	阿久比村
野間・小野福			大井・片名				北方・時志・布土	古布・豊丘	河和・浦戸	萩村・板山・福住・宮津・横松	阿久比・椋岡・矢高・植大
野間	海内	崎	師	和	河	田半					

多					知						
成岩町	半田町	生路村	乙川村	藤江村	有脇村	龜崎町	共和村	吉田村	石濱村	北崎村	横根村
板山・彦津・成岩町 <small>(市外字ヲ除ク)</small>	岩滑・龜洲・岩滑新田・半田町 <small>(市外字ヲ除ク)</small>										
田半	崎	龜	府	大							

多					知						
西ノ口村	金澤村	大野町	荻谷村	西阿野村	樽水村	古場村	多屋村	常滑町	富貴村	武豐町	奥田村
・蒲池 ・西ノ口 <small>(市内字ヲ除ク)</small> ○新町 <small>西ノ口字</small>	・金澤 ・南粕谷 ・大興寺 ・大草				・檜原 ・古場 ・熊野			○社邊 ○常滑町 <small>(市内字ヲ除ク)</small>	・東大高 ・富貴		
野大		滑		常		武豐		野間			

多					知						
荒尾村	大田村	高横須賀村	名和村	八幡村	養父村	横須賀町	日長村	榎戸村	久米村	矢田村	金山村
			・名和 ・南柴田新田	○八幡村 <small>(市内字ヲ除ク)</small> ○蜘蛛田 <small>全</small> ○社山 <small>全</small> ○横角木 <small>全</small> ○神廻間 <small>全</small>	○養父村 <small>(市外字ヲ除ク)</small> ○船島 <small>全</small> ○鎌ヶ谷 <small>全</small> ○南笠松 <small>全</small> ○西嶽 <small>全</small>						
賀須横			野大								

海東	多											知
福田村	豐濱村	上阿久比村	佐布里村	新知村	岡田村	上野間村	坂井村	大谷村	小鈴谷村	加木屋村	富木島村	
○船渡場 ○福田村 <small>(市内字ヲ除ク)</small>	○須佐 <small>字</small> ○中須 <small>全</small> ○豐濱村 <small>(市内字ヲ除ク)</small>	○卯坂 ○白澤 ○草木							○小鈴谷 ○廣目			
下ノ一色	豐濱	田	岡	谷	鈴	小	須	横				

東											海
須成村	西ノ森村	伊福村	赤星村	戸田村	豊治村	千秋村	福屋村	新蟹江村	蟹江町	萬須田村	茶屋村
	○才勝 ○西ノ森村 <small>(市内字ヲ除ク)</small>	○徳實 ○下ノ森 ○鯉橋 ○鷹居 ○伊福	○千音寺 ○松下 ○新家 ○服部	○春田 ○戸田	○富永 ○包里 ○供米田 ○江松 ○榎津	○鵜江新田 ○善太新田 ○大野	○西福田 ○茶屋後新田 ○福田前新田	○蟹江新田 <small>字</small> ○鹿島 ○芝切 ○鍋蓋新田 ○蟹江新田 <small>(市内字ヲ除ク)</small>	○蟹江本町 ○蟹江新田 ○今村 ○中畑 ○賀須原 ○雁島ノ内	○長須賀 ○助光 ○伏屋 ○前田 ○萬場	○茶屋新田 ○小川新田 ○七島新田 ○藤高新田
								蟹	色	下ノ一	

東		海									
篠田村	神守村	森村	新居屋村	東今宿村	大治村	萱津村	白鷹村	春宮村	正則村	甚目寺村	
乙ノ子 小橋方 篠田 北刈					東條 堀ノ内 馬島 花常 中島 西條	八ッ屋 鎌須賀 砂子 三本木 長牧 北間島	上萱津 中萱津 下萱津	上條 廻間 土田 西今宿	小路 石作 方領	富塚 古道 花正 東溝口 木折 花長 二ッ寺	甚目寺 坂牧 本郷
守神	寺	目	甚								

東		海										
藤浪村	津島町	野間村	越治村	百高村	益和村	井和村	寶村	蜂須賀村				
見越 根高 諏訪 小津 北河田 南河田	中地 津島 <small>(市外字)</small> 向島 <small>(市外字)</small> 日光 <small>(諸桑、舊中一色ノ内)</small> 津島字 埋田 全 新開 全 愛宕 向島字 下新田 全 上新田 全 河原	蛭間 光正寺 大木 牧野 青塚 葉刈	百島 牛田 越津 椿市 下切 宇治	高臺寺 白濱 百町	我原 大坪 金柳 神尾	秋竹 桂村 川部 下田	遠島 沖ノ島 安松	木田 中橋 森山 蜂須賀 丹波 金岩				
島	津	守						神				

西海					東海						
八輪村	早尾村	六ツ和村	五會村	大井村	川淵村	諸古村	勝幡村	神島田村	八幡村	佐依木村	草場村
・給父	・下大牧	・高畑	・立石	・赤目	・元赤目	・西川端新田	・淵高新田	・大野山新田	・諸桑	・古川	・古川
・下一色	・新右衛門新田	・四會	・宮地	・石田	・戸倉	・後江	・二老	・葛木	・町野	・鹽田	・勝幡
・鹿伏兔	・半右衛門新田	・頭長	・唐臼	・中一色	・日置	・甘村井	・稻葉	・落合	・佐屋	・須依	・北一色
・草手新田	・町方新田	・鷹場新田	・町方新田	・町方新田	・町方新田	・町方新田	・町方新田	・町方新田	・町方新田	・町方新田	・町方新田
・江	・西	・藤	・瀬	・開	・治	・二	・子	・川	・北	・須	・ヶ
・鎌倉新田	・上押萩	・竹田新田	・海屋新田	・下押萩	・四郎兵衛新田	・龜ヶ地田新	・又八新田	・佐古木新田	・六條新田	・西	・蜆
・東保	・西保	・五ノ三	・荷ノ上	・小茂井	・雀ヶ森	・山路	・森川	・立田	・福原新田	・三ツ和	・八島新田
・八島新田	・桴場新田	・大寶新田	・重寶	・神戸新田	・平島新田	・中山新田	・樂平	・本部田	・東條	・西條	・須
・須	・ヶ	・前	・島	・津	・八	・島	・須	・ヶ	・前	・島	・津

西海											
寶地村	立和村	川治村	市腋村	十四山村	東市江村	彌富村	開治村	江西	藤ヶ瀬	開治	二子
・八島新田	・桴場新田	・大寶新田	・重寶	・神戸新田	・立	・田	・福原新田	・三ツ和	・小茂井	・雀ヶ森	・山路
・東保	・西保	・五ノ三	・荷ノ上	・子寶新田	・馬ヶ地新田	・平島新田	・中山新田	・樂平	・本部田	・東條	・西條
・鎌倉新田	・上押萩	・竹田新田	・海屋新田	・下押萩	・四郎兵衛新田	・龜ヶ地田新	・又八新田	・佐古木新田	・六條新田	・西	・蜆
・須	・ヶ	・前	・島	・津	・八	・島	・須	・ヶ	・前	・島	・津

羽丹		西		海			
今井村	池野村	富成村	羽黒村	樂田村	飛鳥村	兩國村	大藤村
		河北外坪	羽黒 羽黒新田		政成新田 飛鳥新田 服岡新田	稻狐新田 三稻外操出新田 三稻新田 境新田 富崎新田 稻荷崎新田 加稻新田	鳥ヶ地新田 稻元新田 間崎新田 寛延新田 松名新田 森津 川原欠新田 稻荷新田 芝井新田 鎌島新田
田		樂		島		八	

羽		丹									
島野村	三重島村	豊富村	岩倉町	岩田村	善師野村	和勝村	山名村	豊國村	高雄村	岩橋村	犬山町
北島野寄	重吉外崎 平島三ッ井	小山鹽尻 淺野羽根 町屋		塔ノ池前原	富岡 善師野 繼鹿尾 栗栖	下般若 中般若 和田勝佐	南山名 山那	高木 齋藤	高雄 木津 上野	橋爪 五郎丸	
倉		岩		山		犬					

愛知縣尾張國丹羽郡

六五一

丹										羽																																																																	
二川村	豐秋村	幼村	九日市場村	布袋町	秋津村	旭村	太田村	榮村	東野村	浮野村	五日市場	傳法寺	川井	大山寺	曾野	岩倉羽根	大地	神野	八劔	石佛	芝原	井上	加納馬場	小折	曾本	五明	東大海道	寄木	安良	今市場	北野	力長	石枕	尾崎	山王	宮後	山尻	江森	前野	大屋敷	秋田	豐田	木賀	赤童子	中奈良	上奈良	東野	島宮	浮野	加茂	一色	勝栗	穂積塚本	佐野	天摩	柏森	余野	青木村	柏森村	雨高屋村	古知野町	小口村	瀬部村	赤羽村	多加森村	淺淵村	穗波村	時ノ島村	黒田町	黒田	内割田	外割田	三ツ法寺	門間	曾根
岩倉		倉		布袋野										野		宮一		島		黒田																																																							

丹										羽																																													
青木村	柏森村	雨高屋村	古知野町	小口村	瀬部村	赤羽村	多加森村	淺淵村	穗波村	時ノ島村	黒田町	黒田	内割田	外割田	三ツ法寺	門間	曾根	大赤見	丹羽	柚木風	小赤見	馬見塚	吾登	猿海道	森本	多加木	淺野	北小淵	南小淵	西大海道	春明	定水寺	穂積塚本	佐野	天摩	柏森	余野	青木村	柏森村	雨高屋村	古知野町	小口村	瀬部村	赤羽村	多加森村	淺淵村	穗波村	時ノ島村	黒田町	黒田	内割田	外割田	三ツ法寺	門間	曾根
布袋野		野		宮一		島		黒田																																															

栗葉										
飛保村	小鹿村	瑞穂村	宮田村	淺井町	佐千原村	大田島村	里小牧村	玉ノ井村	北方村	光明寺村
前飛保	小杵	尾關		江森	佐千原	島村			中島	笹野
後飛保	鹿子島	大野		東淺井	富塚	大毛			北方	更屋敷
松竹		河田		西淺井		杉山				田所
		黒岩		大日比野		高田				光明寺
		極樂寺		小日比野						
		前野		西海戸						
				河端						
田宮			島			田黒				

中島								栗葉		
吉田村	大江村	稻澤町	馬寄村	下津村	妙興寺	山形村	神戸村	一宮町	草井村	村久野村
付島	梅須賀	稻澤			妙興寺	赤池	宮後	一宮		
牛踏	重本	櫻木			氏永	長野	新神戸	市外字		
込野	大塚					陸田	本神戸	ナ除		
大矢	横地					子生和		一色		
	池部							牛野		
	平野							印田		
	小寺							西郷寺		
								東小島		
澤稻		宮			一			田宮		

愛知縣 尾張國 栗葉郡 中島郡

中 島										
島田村	一治村	四家村	稻保村	國府宮村	國府村	光郷村	奧田村	中島村	日下部村	新安賀村
・七ツ寺 ・堀田 ・中ノ庄 ・高重 ・北島	・長束 ・小池正明寺 ・高御堂	・六角堂 ・井ノ口	・稻島 ・於保	・次郎丸 ・國府宮 ・松下 ・島村	・船橋 ・法花寺 ・矢合	・馬場 ・中野 ・山口 ・平村 ・下屋 ・淺井 ・清水 ・竹腰 ・天池		・西御堂 ・石橋 ・木全 ・中島 ・東宮重		
										新安賀
										澤
										稻

中 島										
日光村	新明村	三輪村	高井村	起町	小信中島村	大徳村	祐賀村	祖父江町		
・毛受 ・馬引 ・福森 ・花井方 ・富田方	・高木 ・西宮重 ・河田方 ・林野	・宮地花池 ・戸塚	・南高井 ・北高井		○小信 ・小信中島村 <small>(市内字)</small>	・東五城 ・北今 ・西五城 <small>(市内字)</small> ・西萩原 ・蓮池 ○富田 <small>(市内字)</small> ○上富田 ○須賀	・祐久 ・東加賀野井	○下祖父江 <small>(市外字)</small> ○廣口 ○上居 ○上沼 ○中沼 ○八反畑 ○江西	○三拾町 ○寺内 ○松山 ○中屋敷 ○北方	
										新安賀
										賀安
										起
										江父祖

中島											
拾町野村	馬飼村	神明津村	四貫村	西鶉ノ本村	片原一色村	山崎村	丸甲村	牧川村	領内村	西島村	上祖父江村
							甲新田・三九淵	上牧・中牧・野田・島本・南寺内	森上・大牧・櫻方・二俣・本甲	横野・西島	西中野・上祖父江
江 父 祖											

中島										
萩原町	開明村	三條村	奥町	豊田村	六輪村	左右川村	井長谷村	實田村	三宅村	
萩原・中作・朝宮・瀧村・高松・築込		宮新田・新安賀新田・板倉	瀬古・奥町 <small>(市外字ヲ除ク)</small>	千代	北麻績・福島・野崎・堀ノ内・西溝口		井堀・儀長・須ヶ谷	目比・今村・坂田・氷室・南麻績	三宅・東城・板葺	
原萩	町	奥	稻澤	宅	三					

中島		
明地村	玉野村	市田村
<small>字</small> 吉藤出町・明地村 <small>(市内字ヲ除ク)</small> 西市場・北市場・増田		
萩原	清洲	

三河國

美 渥							郡名
高根村	小澤村	豐南村	大川町	細谷村	高師村	谷川村	町村名
高塚・七根	寺澤・小松原・小島	赤澤・伊古部・豐南	大岩・二川 <small>(市外字ヲ除ク)</small> ・三ツ谷 <small>二川字</small>	上細谷・下細谷			大字名
高塚	高	塚	二	川	豐	橋	局所名轄

美							渥	
大崎村	老津村	磯邊村	牟呂村	福岡村	花田村	吉田方村	豐岡村	豐橋町
	●大津島 <small>字</small> (老津村 <small>市外字</small> ヲ除ク)				●花田村 <small>市内字</small> (ヲ除ク) ●西宿 <small>字</small> ●松山 <small>全</small> ●城ヶ海津 <small>全</small> ●石塚 <small>全</small>	●北島 <small>東豊田字</small> ●西豊田 ●青野 ●東豊田 <small>市内字</small> (ヲ除ク) ●飯村 ●岩田	●瓦町 <small>市外字</small> (ヲ除ク) ●下ノ仁連木 <small>東田字</small> ●東田 <small>市内字</small> (ヲ除ク) ●飯村 ●岩田	○新錢 ○神明 ○清水 ○紺屋 ○手間 ○吉屋 ○魚町 ○八町 ○關屋 ○飽海 ○旭町 ○東新 ○西新 ○談合 ○中世古 ○新川 ○中柴 ○向山
	津老				橋		豊	

美				渥		
野田村	田原町	相川村	六連村	野依村	植田村	杉山村
●野田 ●仁崎 ●芦村	○田原 ●加治	●谷熊 ●豐島 ●數原 ●板前 ●長田 ●坂 ●下立花 ●高木 ●私木	●六連村 <small>田原局市外字</small> (ヲ除ク)	●井戸尻 <small>字</small>	●花水 <small>字</small> ●四本松 ●栗穴	
	原	田	老津	田原	津老	

渥美											
若戶村	赤羽根村	中山村	和地村	伊良湖村	堀切村	清田村	福江町	泉村	神戸村	大久保村	童浦村
・越戶・若見				・日出・伊良湖	・小鹽津・堀切	古田字 郷中 ^全 ・朽ノ木間 ^全 ・廣海道・古田 ^{市內字} ・高木・山田	島村 ^{市外字} ・龜山・向山・保美 ^{島村字} ・今ノ田・廣畑	江比間・八王寺・村松・石神・伊川津・馬伏・宇津江	・大草・神戸・西神戸・南神戸・東神戸		・白谷・片濱・波瀬・浦村・吉胡
赤羽根				島			江比間	原田			

八名										渥美	
富岡村	能登瀨村	名越村	名號村	細川村	睦平村	乘本村	高岡村	山吉田村	井代村	大野町	高松村
・富岡・黒田・中字利・小畑							・巢山・一色	・下吉田・上吉田・竹之輪・黄柳野			
富岡								大			赤羽根

愛知縣 三河國 渥美郡 八名郡

六六四

八名											
長 郡 村	牛 川 村	多 米 村	西 郷 村	日 吉 村	金 澤 村	賀 茂 村	玉 川 村	下 條 村	嵩 山 村	三 輪 村	三 上 村
・庭野 ・八名井 ・一鉄田			・小野田 ・中山 ・萩平 ・平野 ・馬越 ・西川	・吉川 ・日吉				・犬ノ子 ・東下條 ・西下條			
富岡	橋	富	岡	玉	川	豐	川	豐	川	豐	川

八名											
豐 津 村	橋 尾 村	豐 秋 村	前 芝 村	鹿 菅 村	大 村	伊 奈 村	豐 川 町	牛 久 保 町	桑 富 村		
		○小坂井 ○宿村 <small>(市外字ヲ除ク)</small> ・平井 ・篠東 ・中島 ・北島	・梅藪 ・前芝 ・日色野	・清須新田 ・津田 ・下五井 ・瓜郷	・大村 ・長瀬		○豊川 ○馬場 ○北金屋 ○古宿 ○三藏子 ○樽井 ○長草	○本野 ○大崎 ○六角	○中條 ○牛久保 <small>(市外字ヲ除ク)</small> ・代田 <small>(牛久保字全)</small> ・金谷橋 ・正岡 ・西島	・下長山	・篠田 ・大木 ・西原 ・足山田 ・一宮
川	豐	井	阪	小	川	豐	川	豐	川	豐	川

寶飯		額							田	
下地町	藤川村	河合村	美合村	龍谷村	本宿村	山中村	岡崎町	岡崎町	岡崎町	
○下地町 <small>(市外字)</small> 源下地	○藤川 ○市場 ○菱川	○才栗 ○須淵 ○岩戸 ○蓬生 ○古部 ○切越 ○生平 ○秦梨 ○茅原澤	○岡村 ○保母 ○和合	○龍泉寺 ○桑谷	○本宿 ○鉢地 ○上衣文 ○鷗巢 ○大幡	○池金 ○舞木 ○羽栗 ○山綱	○傳馬 ○兩町 ○籠田 ○投町 ○連尺 ○材木 ○田町 ○魚町 ○板谷 ○祐金 ○六地藏 ○唐澤 ○島町 ○門前町 ○十王 ○久右衛門 ○裏町 ○上肴 ○康生 ○能見 ○横町 ○福壽 ○龜井 ○八幡 ○松本 ○梅園 ○六供 ○中村 ○菅生 ○松葉町 ○八丁 ○八帖 <small>(市内字)</small>	○欠村 ○洞村 ○高隆寺 ○丸山 ○大平 ○小美	○伊賀 ○能見 ○東組 ○郷中 ○日名 ○井田 <small>(市内字)</small>	○明大寺 <small>(市内字)</small> ○荒山 ○國崎 ○六名 ○上六名 ○久後崎 <small>(市内字)</small> ○明大寺 <small>(市内字)</small> ○天白
豐橋	藤	川	岡	岡	岡	岡	岡	岡	岡	

額		田							
男川村	廣幡町	三島村	乙見村	岡崎村	大樹寺村	常盤村	宮崎村	榮枝町	豐岡村
○欠村 ○洞村 ○高隆寺 ○丸山 ○大平 ○小美	○伊賀 ○能見 ○東組 ○郷中 ○日名 ○井田 <small>(市内字)</small>	○明大寺 <small>(市内字)</small> ○荒山 ○國崎 ○六名 ○上六名 ○久後崎 <small>(市内字)</small> ○明大寺 <small>(市内字)</small> ○天白	○小呂 ○稻熊 ○大井野 ○板田 ○岩中 ○田口 ○箱柳	○針崎 ○柱村 ○羽根 ○戸崎 ○若松	○百々 ○鴨田 ○大樹寺 ○井ノ口 ○藪田 ○上里 ○大門	○米河内 ○大柳 ○新居 ○小丸 ○瀧村 ○藏次 ○安戸	○龜穴 ○中金 ○明見 ○石原 ○大代 ○雨山 ○河原	○千萬町 ○木下	○榎山 ○下衣文 ○櫻井寺 ○鹿勝川 ○牧平
岡	岡	岡	岡	岡	岡	岡	岡	岡	岡

海					碧					
●笑輪村	●古井村	●平貴村	●三ッ川村	●櫻井村	●安城村	●城ヶ入村	●西端村	●高柳村	●高取村	●東端村
		●北山崎 ●高木 ●大岡 ●上條 ●山崎 ●別郷 ●東別所 ●西別所	●藤井 ●木戸 ●寺領 ●野寺	●姫小川 ●櫻井 ●堀内 ●東町	●安城新田 <small>字</small> ●池浦 <small>全</small> ●安城村 <small>市外字ヲ除ク</small>					
城			安		川		新 [㊦]			

海					碧						
●根崎村	●高濱村	●新川町	●伏見屋村	●鷺塚村	●志貴崎村	●柳尾村	●大濱町	●東境村	●逢見村	●今村	●上重原村
					●伏見屋外新田 ●前濱新田 ●平七						
川新 [㊦]		濱大 [㊦]			立知 [㊦]						

海					碧					
○刈谷町	榊塚村	和會村	畝部村	壽惠野村	○上野村	和泉村	榎前村	福釜村	小川村	赤松村
		●福受新郷 ●廣畔新郷 ●和會	●中切	●隣松寺 ●渡刈 ●鶯鳴 ●永覺新郷						
				●配津 ●國江 ●阿彌陀堂 ●上中島 ●川端 ●宗定						
刈谷			野	上	城	安				

海					碧						
本郷村	○矢作町	青野村	合歡木村	中島村	重原村	○小山村	吉濱村	小垣江村	逢妻村	半高村	○元刈谷村
●暮戸 ●東本郷 ●北本郷 ●筒針 ●西本郷 ●渡村		●上青野 ●下青野 ●在家	●高橋 ●福桶 ●合歡木	○下中島 ●安藤 ●高畑					●高津波 ●熊村	●高須 ●半城土	
	作矢	島	中	谷							刈◎

豆幡		海					碧					
西尾町	米津村	中井村	糟海村	占部村	中郷村	藤野村	志賀須香村	長瀬村	志貴村			
○錦城(鶴ヶ崎)馬場裏町○大給○天王○瓦町	○米津○南中根	○土井○中ノ郷	○井内○宮地○上和田○法性寺○牧御堂○赤澁	○坂左右○下和田○野畑	○上三ツ木○下三ツ木○正名○定國○中村○國正	○桑子○西牧内	○川島○村高	○東牧内○上佐々木○河野○下佐々木	○橋目○北野○森越○袖越○中國○西大友○東大友	○宇頭茶屋○尾崎○宇頭○柿崎○小針		
尾西	西尾	岡	福	作	矢							

豆		幡									
豐田村	中畑村	奥津村	平坂町	西野町村	井崎村	大寶村	久麻久村				
○齋藤○熱池○上道日記○行用○八ヶ尻○下道日記		○德永	○下矢田○上矢田○富山○羽塚○國森○新在家○住崎	○西小柳新田○小栗新田○平坂○楠村	○上町○下町○小間○法光寺○田貫	○宅野島○小燒野○鶴ヶ池○鎌谷○十郎島○須脇○細池	○丁田○菱池○川口○深池○今川○矢曾根○寄近	○德次	○伊文○和泉○順海○會生○滿全○矢場○鶴城	○寄住○道光寺○熊味○志籠谷○八ッ面○中原	○戸ヶ崎○新渡場○伊藤○志貴野
尾							西				

豆							幡				
花 明 村	厨 村	瀬 門 村	富 田 村	荻 原 村	横 須 賀 町	東 幡 豆 村	宮 崎 村	保 定 村	幡 豆 村		
善明 花藏寺	津平 友國 宮迫 駿馬	小牧 瀬戸 岡山 寺島 木田	富田 八幡川田	荻原 酒井 巖庭	上横須賀 下横須賀 <small>(市外字)</small> 中野 荒 <small>下横須賀字</small> 子	大澤 東幡豆村 <small>(深溝市外字)</small>		小山田 富好新田 乙川 白濱新田	西幡豆 <small>(市外字)</small> 鳥羽 寺部 小野谷 八幡		
賀 須 横				深溝	豆 幡 西						

豆							幡				
寺 津 村	西 崎 村	榮 生 村	六 郷 村	衣 崎 村	味 澤 村	五 保 村	一 色 町	平 原 村	家 武 村	吉 田 村	室 場 村
	巨海 中根 刈宿	開正 赤羽 治明 養々島	笹曾根 野々宮 横手 天竹 平口 市子	酒手島 生田 千間 松木島 惣五郎	味濱 中外澤 細川 小藪	前野 野田 大塚 池田 對米	一色 藤江 坂田新田			大島 吉田	室村 駒場
色							一	賀 須 横			

西加茂					幡豆						
●平井村	●市木村	●益富村	●野見村	●根川村	○●舉母町	●松坂村	●豐國村	●佐久島村	●川崎村	●御嶽村	●吹羽良村
		●西大見 ●飛泉 ●南古瀬間 ●古瀬間	●森村 ●御立 ●野見 ●下渡合	●今村 ●西山室 ●長興寺 ●下林 ●下市場 ●金谷		●須美 ●六栗 ●野場 ●永野	●逆川 ●桐山 ●上六栗		●東淺井 ●西淺井 ●新村 ●高落 ●米野 ●小島	●江原 ●和氣 ●大和田 ●高河原 ●岡島 ●尾花	●上羽角 ●下羽角 ●上永良 ●下永良 ●貝吹
母				舉◎		溝深	師崎	島			中

西加茂										
●寺部村	●上野山村	●澁川村	●梅坪村	●上郷村	●四谷村	●伊保村	●橋見村	●廣澤村	●福原村	
			●荒井 ●越戸 ●花本	○●四郷 <small>(市外字)</small> ●上原 ●御船	●矢並 ●池田 ●岩瀧	●元山中	●下伊保 ●殿貝津 ●伊保堂 ●上伊保 ●田靱	●篠原 ●大畑 ●八草 ●西廣見	●加納 ●本徳 ●乙部 ●猿投 ●舞木 ●龜首	○●上仁木 ●東市野々 ●小村 ●北村 ●田代 ●大々藏連
				四郷	石下瀬	四郷	四郷	郷	上仁木	

愛知縣 三河國 西加茂郡

西		加					茂	
清原村	本城村	三好村	明越村	逢妻村	筋生村	宮口村	石下瀬村	中野村
前洞・雜敷・柏夕洞・川見	宮代・松名・永太郎・大倉・北大野・西丹波・平岩 岩下・筋萱・下仁木・遊屋	市場・大坂・大草・李村・百月・鍛冶屋敷・西細田 川下・築平・日面・平畑・樽俣	三好・西一色・福田	明知・打越	本地・土橋・千足	筋生・福谷・黒笹	石下瀬 <small>市外字</small> ・力石・小峰・國附・石下瀬 <small>市内字</small> <small>ヲ除ク</small>	室村・椿村・山路・中金・小白見・野口・中切
上	仁	木	三	好	石下瀬			

東		加					西
下山村	大沼村	藤河村	富貴下村	豊原村	高岡村	七重村	
東園・小松野・黒坂・和合・萩島・芦原子・神殿 大桑・枋立・黒岩・田平澤・平瀬・梶村	東大沼 <small>市外字</small> <small>ヲ除ク</small> ・花澤・東大沼 <small>市外字</small> <small>ヲ除ク</small> ・安名牛・大伏・新井前 切山・右衛門殿	田茂平・西中山・深見・迫村・飯野・北一色・石飛	松嶺・西枝下	上川口・下川口・御作・富田・西廣瀬・藤澤・押澤	北篠平・大平・乙ヶ林・寺平・荷掛・大洞・三ッ久保 澤田・西萩平・千洗・喜佐平	上渡合・折平	木瀬・大岩・三箇・白川・西市野々・石壘・北曾木
沼	大	瀬		木		石下瀬	

愛知縣 三河國 西加茂郡 東加茂郡

東 加 茂					
富美村	小川村	志賀村	豐榮村	松平村	足助町
<ul style="list-style-type: none"> 羽布 野原 高野 吉平 宇連野 阿藏 梨野 	<ul style="list-style-type: none"> 九久平 中村 中垣内 桂野 川向 大給 下河内 林添 七寶 瀧脇 長澤 曲リ 鍋田 	<ul style="list-style-type: none"> 六ッ木 赤原 岩倉 	<ul style="list-style-type: none"> 羽明 東宮口 下平 真垣内 南篠平 日明 正作 仁王 岩谷 杉ノ木 下屋敷 二口 大津 茅原 大田 歌石 椿木 提立 所石 大楠 築山 	<ul style="list-style-type: none"> 岩神 野林 冷田 上小田 澤ノ堂 	<ul style="list-style-type: none"> 足助 中之御所 今朝平
大沼	九	久	平	足助	定則

東 加 茂						
大和村	金澤村	賀茂村	瑞穂村	阿摺村	伊勢神村	築羽村
<ul style="list-style-type: none"> 越田和 林間 豊岡 久木 新盛 	<ul style="list-style-type: none"> 北小田 福知 永野 	<ul style="list-style-type: none"> 川端 戸中 葛澤 東大見 山ノ中立 御内藏連 綾渡 大藏連 椿立 漆畑 室口 山ヶ谷 有洞 安實京 	<ul style="list-style-type: none"> 怒田澤 川面 菅生 二ッ宮 龍岡 桑田和 千野 玉野 千田 五反田 上八木 	<ul style="list-style-type: none"> 鹽ノ澤 大塚 枋ノ澤 東中山 中立 摺村 葛村 大河原 白山 	<ul style="list-style-type: none"> 廣岡 月原 	<ul style="list-style-type: none"> 明川<small>(市外字)</small> 平澤 大多賀 連谷 大野 惣田 小畑 榎本 八幡 坪崎 日下部 伯母澤 伊熊
足助	明川	助	足助	助	明川	川明

南 設 樂					東 加 茂				
石座村	信樂村	平井村	西郷村	千秋村	新城町	穂積村	野見村	介木村	生駒村
・大宮・牛倉・富永・須長・出澤・淺谷	・川路・竹廣・大海・有海・八束穂	・富澤・矢部・上平井・平井	・片山・徳定・杉山・豊榮	<small>字</small> 黒坂 <small>全</small> 南畑ノ内・野田・稲木・川田・豊島・石田 <small>字</small> 新城町 <small>(市外字ヲ除ク)</small> ・八幡ノ内 <small>全</small> 鹿原ノ内 <small>全</small> 東末旨ノ内	<small>字</small> 則定・霧山・酒香・重田和・西野・二本木・白瀬 <small>字</small> 杉本・東川鹽・池島・市平・笹戸	<small>字</small> 小渡・明賀・太田・余平・萬町・時瀬	<small>字</small> 牛地 <small>(市外字ヲ除ク)</small> ・閑羅瀬・小瀧野・田津原 <small>牛地字</small> 生駒山 <small>全</small> 鑛泉場		
				新	則定	野	小渡	牛地	

南 設 樂										
海老町	鳳來寺村	只持村	大和田村	田代村	荒原村	布里村	一色村	鹽瀬村	高松村	保永村
<small>海老</small> <small>市外字ヲ除ク</small> <small>副川</small> <small>市内字ヲ除ク</small> <small>副川</small> <small>市内字ヲ除ク</small> <small>海老</small> <small>字</small> 島 <small>全</small> 中島 <small>全</small> 連合 <small>全</small> 四谷	<small>玖老</small> <small>勢</small> <small>大石</small> <small>組</small> <small>鹽平</small> <small>組</small> <small>門</small> <small>谷</small>									
海	老	大	和	田						

樂 設 北			樂 設 南						
豐根村	下津具村	上津具村	田口町	長篠村	田原村	巴村	愛郷村	菅沼村	杉平村
<small>下黒川字</small> 坂字場 <small>中久名</small> 黒川沿 全 <small>小造</small> 全 <small>溝淵</small> 全 <small>上黒川</small> <small>下黒川</small> (市内字)			<small>清崎</small> (市内字)	<small>清崎字</small> 田口 萩平 荒尾 和市 長江 小松 八橋	長篠 富榮 富保 横川 豊間	田原 黒瀬	高里 白鳥 岩波 鴨ヶ谷 清岳	守義 菅沼 善夫 木和田	
黒川	具津	口田	大野	里高	義守	大和田			

樂 設 北							
武節村	稻橋村	園村	御殿村	本郷村	下川村	振草村	富山村
武節町 桑原 御所貝津 黒田 小田木 川手	<small>稻橋字</small> 井山 <small>稻橋</small> (市外字) 中當 押山 大野瀬 野入 夏焼	西園目 足込 御園 東園目 尾々	中設樂 月村	<small>本郷</small> (市外字) 三ッ瀬 加久保	<small>下田字</small> 市場 下田 (市内字) 川角 中在家	上粟代 神田 平山 小林 古戸 下粟代 字連	<small>富山村</small> (市内字) 河内
橋	稻	郷	本	上粟代	富山	黒川	

195

北設樂

愛知縣 三河國 北設樂郡

六九二

名倉村	三輪村	段嶺村
<small>東納庫字</small> ○大平 ・東納庫 <small>(市内字ヲ除ク)</small> ・西納庫 ・川向 ・大名倉	○川合 ・長岡 ・奈根 ・三都橋 ・豊邦 <small>田峯字</small> ・鰻澤	<small>田峯字</small> ・松戸 ・田内 ・田峯 <small>(守義名倉局市外字ヲ除ク)</small> ・段戸 <small>種畜場</small>
名倉	川合	守義

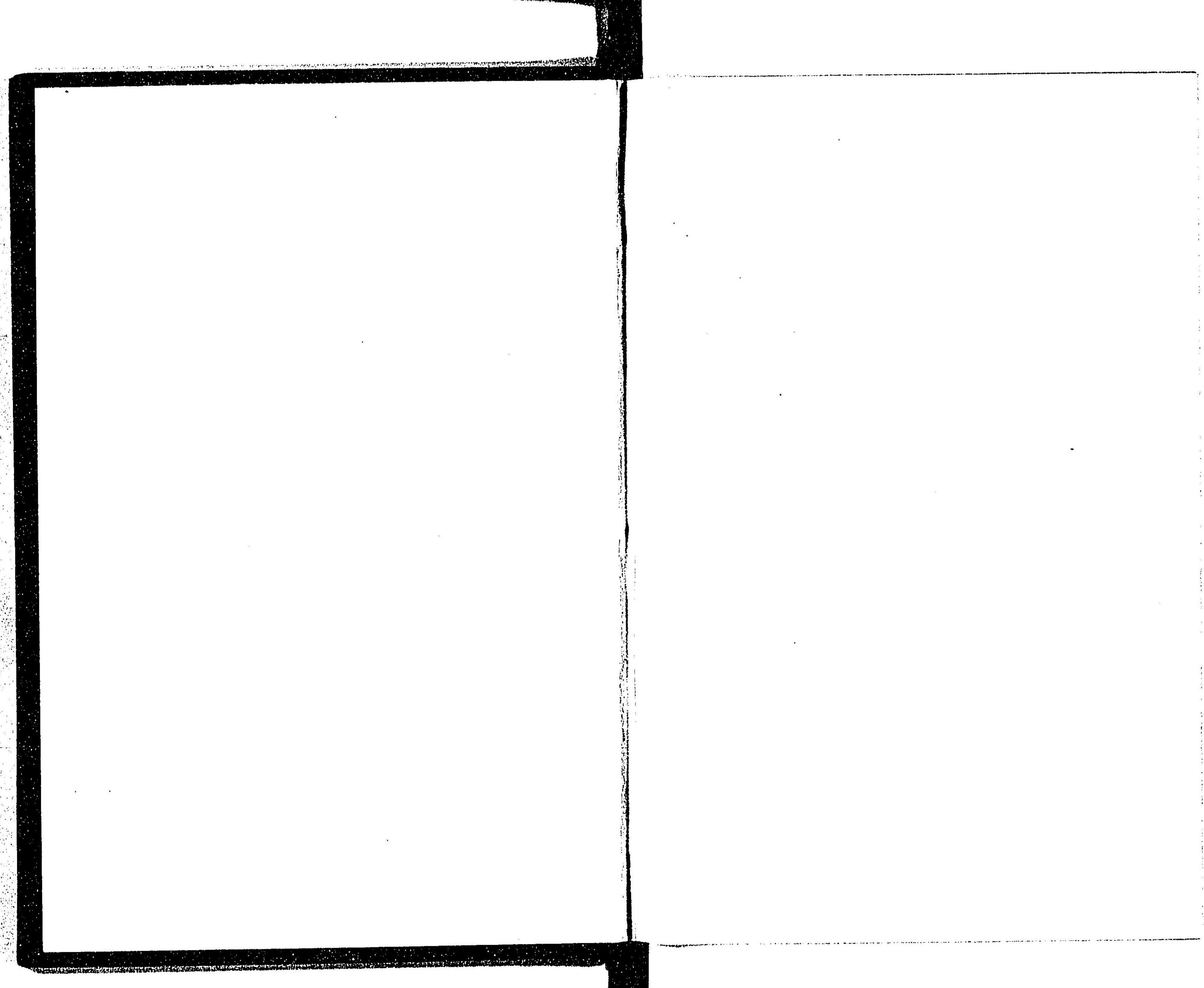
名倉

田口

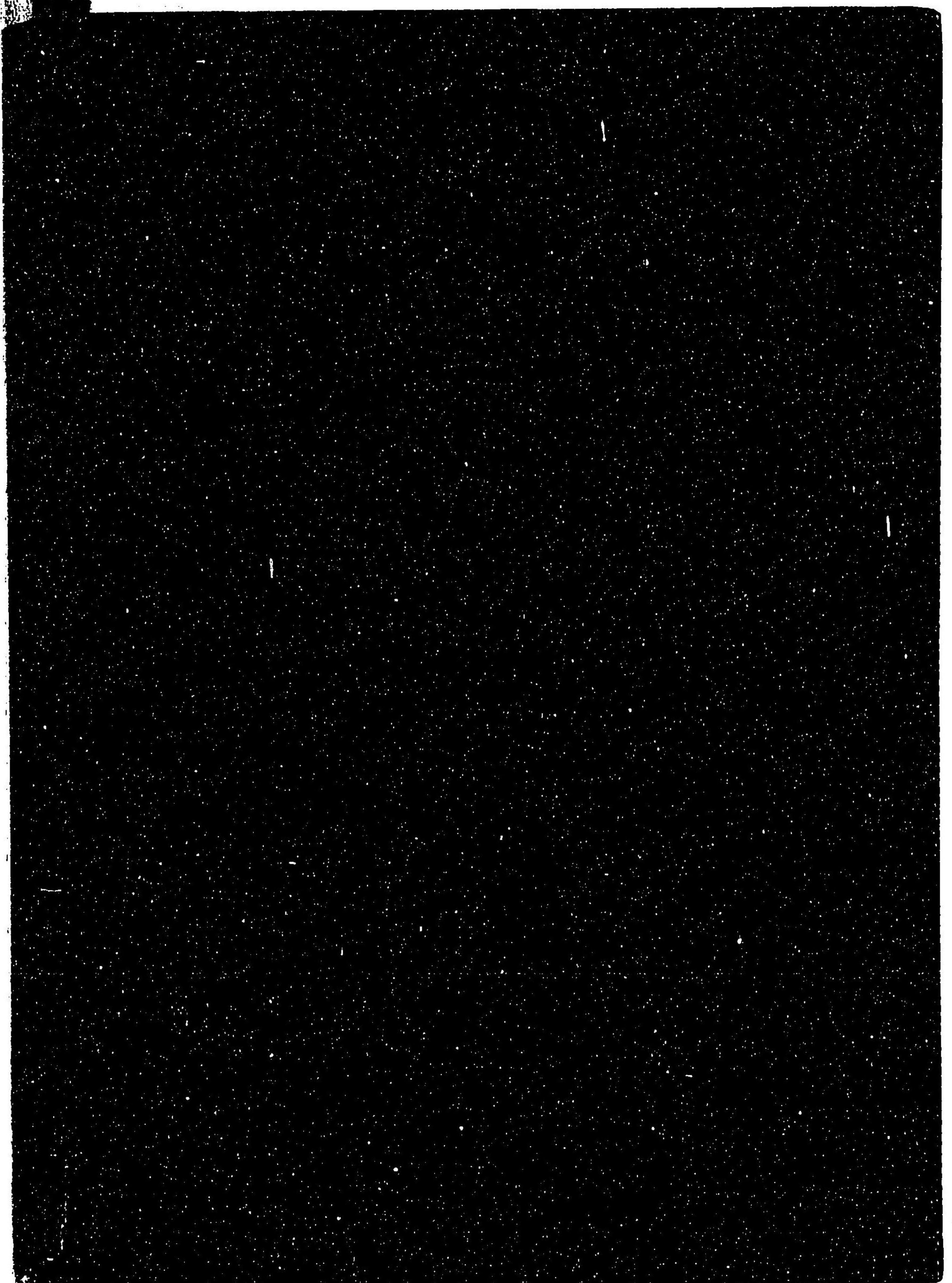
守義

川合

名倉



17



1761

(M)

023149-012-9

11-173

郵便区画町村便覧

逓信省通信局

M18-35

ADB-1192



新
盟

大 京
阪 都

の
子

11
173₁

欠

MISSING