

貯蓄
貯蓄

| 第一一四 罹災救助基金 (決算) | | 年 度 | 通 貨 | 公債証書(實價) | 其 他 | 計 |
|------------------|-----------|--------------|-------------|-------------|-----|---|
| 三十七年度 | 五、八一六、一九八 | 三、四六、二七二、二四五 | 一九九、八六八、六三七 | 五五一、九五七、〇八〇 | | |
| 三十六年度 | 五、一九、六九五 | 三、三六、二八四、八二〇 | 一九一、七六八、六三六 | 五二八、五七三、一五二 | | |
| 三十五年度 | 四、四八六、四〇一 | 三、一六、二九六、八四五 | 一七二、六六八、六三七 | 四九三、四五一、八八三 | | |

| 第一一五 罹災救助基金收入 (決算) | | 種 目 | 三十七年度 | 三十六年度 | 三十五年度 |
|--------------------|--|-----|-----------|-----------|------------|
| 前年度ヨリ越高 | | | 四、五一九、六九五 | 四、四八六、四〇一 | 三一、九三三、四五六 |
| 國庫補助金中央補助金 | | | 一、七〇二、一五二 | 二、九八三、三三二 | 一、七〇二、一五二 |
| 地租貸與返納 | | | | | |

| 第一一六 罹災救助基金支出 (決算) | | 種 目 | 三十七年度 | 三十六年度 | 三十五年度 |
|--------------------|-----|-----|------------|------------|-------------|
| 貸 金 戻 金 | 收入金 | | 二六、八九二、八一六 | 二五、二七一、八〇一 | 二八、〇四一、五八一 |
| 積 立 金 | 收入金 | | | | 二五、〇〇〇、〇〇〇 |
| 預 算 金 | 戻 金 | | | | 一、〇〇〇、〇〇〇 |
| 公債証書償還當籤 | 入 金 | | | | 二二、六八四、五九九 |
| 公債証書償還當籤 | 入 金 | | | | 六、〇〇〇、〇〇〇 |
| 公債証書賣却代 | 計 | | 四二、七四一、四三四 | 四四、七九九、五〇〇 | 一六二、一六一、二八八 |
| 合 計 | | | 三三、一四、六六三 | | |

| 第一一六 罹災救助基金支出 (決算) | | 種 目 | 三十七年度 | 三十六年度 | 三十五年度 |
|--------------------|-----|-----|-------------|------------|------------|
| 救 助 費 | 代 費 | | 五二二、一〇四、〇〇〇 | 三、一三三、七六四 | 五七、九九〇、二八八 |
| 公債証書買入代 | 計 | | 九、九八七、四二五 | 一九、九八七、九七五 | |
| 合 計 | | | 一五、一九八、四六五 | 二二、一二一、七三九 | 五七、九九〇、二八八 |

第一一七 市町村基本財産

明治廿八年三月卅一日現在

| 郡市名 | 町村數 | 土地價格 | 建物價格 | 穀物價格 | 諸公債價格 | 株券價格 | 現金 | 其他諸品價格 | 計 |
|--------|-----|---------|---------|--------|-------|---------|--------|---------|---|
| | | | | | | | | | |
| 河内郡 | 二二 | 七六〇 | 七〇、六四一 | 九、〇八八 | 一、六〇九 | 一、二三四 | 七二、六三五 | | |
| 上郡 | 二二 | 三、八二三 | 一一、三三一 | 一〇〇 | 一六〇 | 五、五七三 | 三三、四二三 | | |
| 芳賀郡 | 一六 | 三七七 | 一七、六〇五 | 一〇〇 | 一六〇 | 三、二九〇 | 二一、五三三 | | |
| 下郡 | 三〇 | 六、六四六 | 七九、〇六五 | 六〇〇 | 七七四 | 七、七四 | 八七、二八五 | | |
| 下谷郡 | 二一 | 一四五 | 七、一三六 | 五〇 | 二二〇 | 一、四八九 | 八、八二〇 | | |
| 那須郡 | 二八 | 七四九 | 五七、四二八 | 七八五 | 二二〇 | 一、九三二 | 六、一〇四 | | |
| 安蘇郡 | 一五 | 九二一 | 五七、八六八 | 三五五 | 四、一〇〇 | 二、〇〇一 | 六、八四一 | | |
| 足利郡 | 一六 | 一、八〇四 | 一〇、八一三 | 八〇〇 | 四八〇 | 一、〇四六 | 一一、二六三 | | |
| 宇都宮市 | 一 | 二、六八五 | 六六、二三六 | 二、〇〇〇 | 一、〇〇〇 | 三、四八 | 七、二六九 | | |
| 合計 | 一五八 | 一七、九〇九 | 四七六、四四三 | 一六、九七四 | 六、五六九 | 一七、六七七 | 二〇〇 | 五三五、七七二 | |
| 卅七年三月末 | 一四五 | 二一、三〇四 | 四三一、二五〇 | 一三、六五三 | 三、七八九 | 二、三六二 | 二〇〇 | 四九三、八五八 | |
| 卅六年三月末 | 一四八 | 二六二、四六三 | 三八八、二四六 | 一九、六七二 | 四、四七〇 | 一、七、四四五 | 一、〇七〇 | 六九三、三六五 | |

第一一八 郵便貯金

三十七年

| 郡市名 | 預入 | | 拂戻 | |
|--------|---------|---------|--------|---------|
| | 度數 | 金額 | 度數 | 金額 |
| 河内郡 | 九、一五九 | 八、七四四 | 九八九 | 六、三一五 |
| 上郡 | 二二、六六八 | 五二、〇八一 | 四、六六九 | 三八、四一五 |
| 芳賀郡 | 一五、三七六 | 二〇、七六一 | 二、三四〇 | 一三、九二七 |
| 下郡 | 三七、四〇二 | 五四、七三三 | 五、八八九 | 四四、一五六 |
| 下谷郡 | 一一、六三二 | 一一、五四八 | 一、四二四 | 八、三二一 |
| 那須郡 | 三七、一九七 | 三三、八二八 | 三、六五六 | 二九、一一五 |
| 安蘇郡 | 七、八二六 | 一一、一三二 | 一、三七二 | 七、一五四 |
| 足利郡 | 一六、二九七 | 二七、八三九 | 二、〇八六 | 二一、二五一 |
| 宇都宮市 | 三〇、八三六 | 四〇、四一四 | 四、九六七 | 三七、八〇三 |
| 合計 | 一八九、三九三 | 二六二、〇八〇 | 二七、三九二 | 二〇六、四五六 |
| 卅六年三月末 | 一四六、五九六 | 二二一、九七一 | 二四、一六八 | 二〇八、四八四 |
| 卅五年三月末 | 一〇七、七七四 | 一九三、二九一 | 一九、九七三 | 一七六、三四九 |

第一一九銀行貯金

| 年度 | 年末預人員 | | | | 預金 | | 高 | | 預金人員 一人二付 |
|------|-------|-------|-------|-------|-----------|---------|---------|--------|--------------|
| | 農 | 工 | 商 | 其他 | 預金 | 拂戻高 | 年末殘高 | 殘金 | |
| 三十七年 | 七、九一六 | 五、三五六 | 一、三二〇 | 七 | 一、二八七、八〇五 | 七六六、九五五 | 五二〇、八五〇 | 二、六五七 | |
| 三十六年 | 六、六二二 | 四、五五六 | 一、四二七 | 二二 | 一、〇七六、八五八 | 六五七、七一八 | 四一九、一四〇 | 一一、八七三 | |
| 三十五年 | 五、八九三 | 四、三三二 | 八、七三二 | 九、六六八 | 九二五、九三六 | 五七六、三一七 | 三四九、六一九 | 一一、二四八 | |

教育

第一二〇學齡人員

三十八年三月三十一日現在

| 郡市名 | 就學 | | 不就學 | | 學齡百中就學人員 同上不就學人員 | 合計 |
|------|---------|--------|-------|-------|---------------------|-------|
| | 女 | 男 | 女 | 男 | | |
| 河內郡 | 六、四九一 | 五、四九九 | 二、五四八 | 八、八七 | 九六、二三 | 四、七七 |
| 上都賀郡 | 七、八五四 | 六、四三〇 | 三、八二 | 七、八四 | 八六、一一 | 一三、八九 |
| 芳賀郡 | 六、九七九 | 六、〇二一 | 三、二七 | 六、一七 | 九五、五二 | 四、六四 |
| 下都賀郡 | 一、二、六八三 | 一〇、三五八 | 七、六七 | 二、一六三 | 九〇、七一 | 一〇、八七 |
| 鹽谷郡 | 四、七五一 | 三、八〇八 | 二、八二 | 七〇〇 | 八四、四〇 | 四、八七 |
| 那須郡 | 八、五六六 | 六、四二二 | 五、九八 | 二、二〇四 | 九三、四七 | 一〇、八九 |

教育

百九十五

| | | | | | | |
|---------|--------|--------|--------|--------|-------|--------|
| 上郡賀賀郡 | 四、八五一 | 四、三八八 | 九、二二九 | 二、二〇四 | 一、二二一 | 三、三三五 |
| 芳賀郡 | 四、七四一 | 四、三九〇 | 九、一三一 | 二、二八四 | 一、〇七七 | 三、三六一 |
| 下郡賀賀郡 | 八、〇一五 | 七、〇八四 | 一五、〇九九 | 三、九四一 | 一、八八七 | 五、八二八 |
| 鹽谷郡 | 二、九〇八 | 二、五〇三 | 五、四一一 | 一、四七五 | 五七六 | 二、〇五一 |
| 那須郡 | 五、四八六 | 四、七四六 | 一〇、二三三 | 二、三六四 | 八一七 | 三、一八一 |
| 安蘇郡 | 三、二五〇 | 三、一四一 | 六、三九一 | 一、五〇四 | 七七六 | 二、二八〇 |
| 足利郡 | 三、五〇四 | 三、二一六 | 六、七二〇 | 一、三六七 | 七五一 | 二、一一八 |
| 宇都宮市 | 一、五二五 | 一、四四六 | 二、九七一 | 四九九 | 五〇七 | 一、〇〇六 |
| 合都計 | 三八、四一六 | 三四、九八一 | 七三、三九七 | 一七、八八九 | 八、五八四 | 二六、四七三 |
| 三十七年三月末 | 三九、四三六 | 三五、七九七 | 七五、二二三 | 一七、三九三 | 七、八三六 | 二五、二二九 |
| 三十六年三月末 | 四〇、〇二四 | 三五、四二二 | 七五、四四六 | 一八、〇一四 | 七、五五〇 | 二五、五六四 |

第一二二三 公立小學校卒業生

卅八年三月三十一日現在

| | | | | | | | |
|-----|-----|---|------|---|------|---|-------|
| 河內郡 | 尋常科 | 男 | 九〇〇人 | 女 | 七二一人 | 計 | 一、六二一 |
| | 高等科 | 男 | 三八四人 | 女 | 二二九人 | 計 | 五一一三 |

| | | | | | | |
|---------|-------|-------|--------|-------|-------|-------|
| 上郡賀賀郡 | 一、〇六七 | 八二八 | 一、八九五 | 三五〇 | 一四一 | 四九一 |
| 芳賀郡 | 九五七 | 六七一 | 一、六二八 | 四五〇 | 一四一 | 五九一 |
| 下郡賀賀郡 | 一、七二五 | 一、三八七 | 三、一〇二 | 六六三 | 二〇八 | 八七一 |
| 鹽谷郡 | 六一七 | 四六三 | 一、〇八〇 | 二三五 | 五六 | 二九一 |
| 那須郡 | 一、二六九 | 八二九 | 二、〇九八 | 三八七 | 九二 | 四七九 |
| 安蘇郡 | 七〇一 | 六〇〇 | 一、三〇一 | 二二七 | 一〇七 | 三三四 |
| 足利郡 | 七六〇 | 五五九 | 一、三一九 | 二二八 | 一一二 | 三三〇 |
| 宇都宮市 | 三二七 | 二九八 | 六一五 | 三六 | 五八 | 九四 |
| 合都計 | 八、三〇三 | 六、三四六 | 一四、六四九 | 二、九五〇 | 一、〇四四 | 三、九九四 |
| 三十七年三月末 | 八、〇七一 | 五、八一九 | 一三、八九〇 | 三、〇八六 | 一、〇四〇 | 四、一二六 |
| 三十六年三月末 | 七、八五八 | 五、四七八 | 一三、三三六 | 三、一六九 | 九九五 | 四、一六四 |

第一二四 公立小學校教員俸給平均比較 卅八年三月卅一日現在

| | | | | | | | | |
|-----|------|-------|-------|-----|-----|-------|-------|-----|
| 郡市名 | 尋常科 | 本科正教員 | 專科正教員 | 准教員 | 高等科 | 本科正教員 | 專科正教員 | 准教員 |
| | 百九十九 | | | | | | | |

宇都宮市
合計
卅六年十二月末
卅五年十二月末

二
三八〇
三八九
三八八

一
二
一

一
一
一

一
一三七
一三一
一三一

一
三
三
三

一
二
二
二

一
一
一
一

四
五四五
五四七
五四五

第一二六 小學校教員檢定

| 年次 | 出願者 | | 合格者 | |
|---------|-------|--------|--------|-------|
| | 無試驗 | 試驗合格 | 無試驗 | 試驗合格 |
| 三十八年三月末 | 二二五人 | 六五八人 | 七八三人 | 七九八人 |
| 三十七年三月末 | 一三五五人 | 八一八人 | 九五三人 | 七四九人 |
| 三十六年三月末 | 一一二一人 | 一、二七四人 | 一、三八五人 | 七九七人 |
| 計 | 三、七〇六 | 一、五五〇 | 一、八一〇 | 一、七〇四 |

第一二七 諸學校及教員生徒

三十八年三月三十一日現在

| 名稱 | 設立區別 | 學科 | 修業年限 | 教員 | 生徒 | 卒業生 | |
|----|------|----|------|----|----|------|----|
| | | | | | | 前年以前 | 本年 |

| | | | | | | | |
|------------|----|-------|------------------|----|-----|----|---|
| 栃木縣師範學校 | 縣立 | 師範學科 | 四年 | 三 | 二五三 | 八四 | 六 |
| 全教員講習所 | 全 | 師範學科 | 甲種一年四月 乙種一年六月 | 一七 | 四〇 | 五〇 | 七 |
| 全女子師範學校 | 全 | 師範學科 | 三年 | 一 | 六 | 一 | 一 |
| 全講習科 | 縣立 | 中學科 | 一年四月 | 二 | 四〇 | 一 | 一 |
| 栃木縣立宇都宮中學校 | 縣立 | 中學科 | 五年 | 三 | 四三 | 四三 | 四 |
| 全栃木中學校 | 全 | 全 | 五年 | 八 | 四三 | 一八 | 四 |
| 全真岡中學校 | 全 | 全 | 五年 | 七 | 三五 | 一 | 三 |
| 全佐野中學校 | 全 | 全 | 五年 | 四 | 二六 | 一 | 一 |
| 全大田原中學校 | 全 | 全 | 五年 | 一 | 二〇 | 一 | 一 |
| 全宇都宮高等女學校 | 全 | 高等女學科 | 四年 | 一 | 四三 | 三 | 七 |
| 全技藝專習科 | 全 | 全 | 二年 | 七 | 四三 | 一 | 一 |
| 全補習科 | 全 | 全 | 二年 | 一 | 一八 | 二 | 三 |

| | | | | | | | | | | | |
|--------------------|----------|-----|--------------|--------|---------|--------|---------|--------|---------|--------|---------|
| 全工業學校 | 全專攻科 | 全農學 | 下都賀郡立栃木高等女學校 | 全技藝專修科 | 私立下野中學校 | 上都賀學館 | 矢板共立學校 | 下野數學院 | 旭女學校 | 商業學校 | 下野裁縫女學校 |
| 縣立 | 縣立 | 縣立 | 郡立 | 私立 | 私立 | 全 | 全 | 全 | 全 | 市立 | 私立 |
| 機織、染色、圖畫、數學、理科外六科目 | 機織、染色、圖畫 | 甲種 | 高等女學科 | 中學科 | 修身外九科目 | 國語外四科目 | 修身外十一科目 | 修身外八科目 | 修身外十一科目 | 修身外四科目 | 修身外五科目 |
| 四年 | 二年 | 三年 | 四年 | 三年 | 五年 | 三年 | 二年 | 三年 | 二年 | 三年 | 二年 |
| 二 | 一 | 二 | 一 | 二 | 一 | 二 | 一 | 二 | 一 | 二 | 一 |
| 兼 | 兼 | 兼 | 兼 | 兼 | 兼 | 兼 | 兼 | 兼 | 兼 | 兼 | 兼 |
| 六 | 四 | 二 | 三 | 三 | 三 | 三 | 三 | 三 | 三 | 三 | 三 |
| 一〇八 | 八 | 二 | 四 | 三 | 三 | 三 | 三 | 三 | 三 | 三 | 三 |
| 二 | 二 | 二 | 二 | 二 | 二 | 二 | 二 | 二 | 二 | 二 | 二 |

| | | | | | | | | | | | |
|---------|------|----------|------|--------|--------|--------|------|--------|--------|--------|----------|
| 共和裁縫女學校 | 靜儉學舍 | 佐野商業補習學校 | 興風學校 | 明治裁縫學校 | 帶經學舍 | 明詔學舍 | 鷗村學舍 | 今市專修學校 | 日光專修學校 | 足尾專修學校 | 栗野農業補習學校 |
| 私立 | 全 | 全 | 全 | 全 | 全 | 全 | 全 | 町立 | 全 | 私立 | 村立 |
| 修身外五科目 | 和漢學 | 修身外九科目 | 漢學 | 修身外二科目 | 漢文外一科目 | 修身外三科目 | 漢學 | 修身外三科目 | 修身外三科目 | 修身外三科目 | 修身外三科目 |
| 二年 | 三年 | 二年 | 五年 | 一年 | 二年 | 五年 | 八年 | 三年 | 三年 | 四年 | 三年 |
| 一 | 一 | 五 | 一 | 一 | 一 | 一 | 一 | 三 | 四 | 三 | 三 |
| 八 | 五 | 四〇 | 二〇 | 二七 | 三五 | 三〇 | 二〇 | 四 | 三 | 三 | 二 |
| 四 | 三 | 一 | 三 | 一 | 七 | 六 | 一 | 四 | 三 | 九 | 一 |
| 一七 | 一 | 一 | 六 | 一 | 四 | 二 | 九 | 八 | 八 | 四 | 一 |

| | | | | | | | | |
|-----------|----|------------|----|---|---|---|---|---|
| 眞岡農業補習學校 | 町立 | 修身外三科目 | 三年 | 兼 | 二 | 三 | 四 | 五 |
| 大内農業補習學校 | 村立 | 修身外三科目 | 三年 | 兼 | 二 | 三 | 三 | 四 |
| 久下田農業補習學校 | 町立 | 修身外三科目 | 三年 | 兼 | 二 | 三 | 三 | 四 |
| 逆川農業補習學校 | 村立 | 修身外三科目 | 二年 | 兼 | 二 | 三 | 三 | 四 |
| 市塙農業補習學校 | 全 | 全 | 二年 | 兼 | 二 | 三 | 三 | 四 |
| 赤羽農業補習學校 | 全 | 全 | 二年 | 兼 | 二 | 三 | 三 | 四 |
| 國分寺農業補習學校 | 全 | 修身外六科目 | 二年 | 兼 | 二 | 三 | 三 | 四 |
| 赤麻工業補習學校 | 全 | 工業科 | 二年 | 兼 | 二 | 三 | 三 | 四 |
| 喜連川農業補習學校 | 町立 | 修身外三科目 | 二年 | 兼 | 二 | 三 | 三 | 四 |
| 大山田實業補習學校 | 村立 | 普通諸學科及實業實習 | 三年 | 兼 | 二 | 三 | 三 | 四 |
| 熊田農業補習學校 | 全 | 普通諸學科及農業實習 | 三年 | 兼 | 二 | 三 | 三 | 四 |
| 川井農業補習學校 | 全 | 普通諸學科及農業實習 | 三年 | 兼 | 二 | 三 | 三 | 四 |

第一二八 縣公學費

(◎ハ訓導俸給 △ハ有資格者)

| 名 | 稱 | 三十七年度 | 三十六年度 | 三十五年度 |
|----------|-------|-----------------------|---------------|---------------|
| 栃木縣師範學校 | 收入 支出 | 八八二 二、三三二 三、四三二 | 八八六 九一、六八二 | 七九四 五八、三六一 |
| 全 女子師範學校 | 收入 支出 | 九、六五五 | 八、九二八 | 七、二七一 |
| 全立宇都宮中學校 | 收入 支出 | 九、八四〇 | 一九、七六〇 | 一六、八八四 |
| 全立栃木中學校 | 收入 支出 | 一五、七六五 | 七、七一一 | 六、一七九 |
| 全立眞岡中學校 | 收入 支出 | 八、六七五 | 一五、四六五 | 一九、一八一 |
| 全立佐野中學校 | 收入 支出 | 一三、一六八 | 六、三三三 | 五、八〇三 |
| 全立大田原中學校 | 收入 支出 | 六、九八九 | 三〇、六五八 | 一八、八四二 |
| | 收入 支出 | 二、八〇七 | 四、七三七 | 二、九〇七 |
| | 收入 支出 | 五、二七〇 | 一〇、八三四 | 八、九九四 |
| | 收入 支出 | 一八、七四五 | 三、四四五 | 一、五五四 |
| | 收入 支出 | 四、七五七 | 一〇、三二八 | 四、四九五 |
| | 收入 支出 | 一六、六一二 | | |

| 名 | 坪數 | 地價 | 家屋價 | 坪數 | 其他 | 家屋價 | 圖書價 |
|---------|----|----|--------|----|----|---------|---------|
| | | | | | | | |
| 全立高等女學校 | | | 五、九三六 | | | 五、二六〇 | 三、七七一 |
| 全立工業學校 | | | 一六、六四〇 | | | 二、三、七四二 | 三六、四一一 |
| 全立農學校 | | | 四、八三八 | | | 四、六八九 | 五、二四六 |
| 合計 | | | 一三、四四四 | | | 一六、七一一 | 一八、九四一 |
| | | | 三、二〇八 | | | 二、八三七 | 二、八六〇 |
| | | | 一〇、四八四 | | | 二七、三五五 | 一五、三八三 |
| 收入 | | | 五〇、三九五 | | | 四四、八六八 | 三六、三八五 |
| 支出 | | | 二、三三二 | | | 二四六、五三七 | 一九七、四九二 |
| 合計 | | | 四八、〇一七 | | | | |

第一二九 縣公學資產ノ一

三十七年度

| 名 | 坪數 | 地價 | 家屋價 | 坪數 | 其他 | 家屋價 | 圖書價 |
|---------|--------|--------|------|-------|--------|-------|-------|
| | | | | | | | |
| 栃木縣師範學校 | 二一、八八七 | 一七、七三七 | 五、四九 | 三、一九二 | 六七、三三二 | 五、八八四 | 二〇七 |
| 全女子師範學校 | 二、二四一 | 一、三三四 | 八〇 | 四七九 | 七、四八四 | 三、四二二 | 一、五二七 |
| 全宇都宮中學校 | 二六、九四六 | 二、四二五 | 三三一 | 一、四一三 | 一八、五九八 | 三、四二二 | 一、五二七 |
| 全栃木中學校 | 九、四七五 | 五、二〇八 | 二八五 | 七〇二 | 二〇、〇〇〇 | 一、五二七 | 一、〇九七 |
| 全真岡中學校 | 一〇、六一六 | 五、二五八 | 四二五 | 八二五 | 二七、八三一 | | |

| 名 | 坪數 | 地價 | 家屋價 | 坪數 | 其他 | 家屋價 | 圖書價 |
|---------|---------|--------|-------|-------|---------|--------|-----|
| | | | | | | | |
| 全佐野中學校 | 一〇、六三二 | 四、二五三 | 三三五 | 五三七 | 二九、三五二 | 一、一六四 | |
| 全大田原中學校 | 一〇、〇〇〇 | 二、〇〇〇 | 三七〇 | 二三六 | 一六、七五三 | 八五一 | |
| 全高等女學校 | 一一、二三三 | 五、三七一 | 五一六 | 六一三 | 三二、一四八 | 一、二八二 | |
| 全工業學校 | 四、六〇〇 | 三、三四八 | 三五〇 | 五二一 | 二二、三六六 | 二、九九六 | |
| 全農學校 | △ 七、〇二五 | — | 一〇六 | 一〇二五 | 一九、二九七 | 六四六 | |
| 合計 | 一〇七、六三〇 | 四六、九三四 | 三、二三七 | 九、五四三 | 二六二、一五〇 | 一九、〇六六 | |
| 三十六年度 | 一〇九、七七八 | 四六、七三九 | 二、八八二 | 七、五七六 | 二二一、一三六 | 一七、四一七 | |
| 三十五年度 | 一四二、四六二 | 五四、一九四 | 二、〇六七 | 六、六三五 | 一七〇、〇〇九 | 一五、四〇九 | |

第一三〇 縣公學資產ノ二

三十七年度

| 名稱 | 器械標本價 | 器具價 | 基本財產 |
|---------|--------|--------|-------|
| 栃木縣師範學校 | 一三、二八六 | 一九、八六二 | 五九一 |
| 全女子師範學校 | 一、三九三 | 一、三三三 | — |
| 全宇都宮中學校 | 三、一三八 | 五、三六〇 | 三、六五四 |
| 全栃木中學校 | 五、四〇四 | 三、九九六 | 三、〇六七 |

| | | | | |
|-------|----------|--------|--------|--------|
| 全 | 真岡中學校 | 三,三五七 | 四,三四五 | 二,八一 |
| 全 | 佐野中學校 | 二,三七八 | 二,五二六 | 一,九三三 |
| 全 | 大田原中學校 | 一,二〇五 | 二,〇五八 | 一,四一〇 |
| 全 | 宇都宮高等女學校 | 三,四七六 | 四,三八三 | 一,九〇九 |
| 全 | 工業學校 | 三三,〇七二 | 二,九五八 | 三,三三七 |
| 全 | 農業學校 | 一,九九五 | 二,一六〇 | 一,二八七 |
| 計 | | 六八,五〇四 | 四八,八八一 | 二〇,三三〇 |
| 三十五年度 | | 五五,六〇六 | 四五,六四七 | 一一,〇〇七 |
| 三十六年度 | | 四七,四八五 | 四一,二四二 | 三,一二四 |

備考 △ハ獎學資金◎ハ公債証書額面ナリ

第一三二郡公學費

| 種別 | 三十七年度 | 三十六年度 | 三十五年度 |
|-----|-------|-------|-------|
| 授業料 | 三,六五四 | 三,九三三 | 二,二七一 |
| 寄附金 | — | 三八八 | 八,五五二 |
| 收入 | 二,三〇〇 | 二,三〇〇 | 七,三〇〇 |

| 支出 | | 三十七年度 | 三十六年度 | 三十五年度 |
|------|--|-------|--------|--------|
| 俸給 | | 五,九五四 | 六,六一一 | 一八,一二三 |
| 旅費 | | 五,二〇六 | 四,九二八 | 三,三三二 |
| 雜給 | | 一一二 | 一四七 | 九一 |
| 借地家賃 | | 五〇九 | 三六五 | 四五四 |
| 圖書器械 | | 九 | 九〇 | 二七四 |
| 標本 | | 三八四 | 一四三 | 三二六 |
| 器具 | | 二六六 | 一,一六七 | 一,一〇九 |
| 消耗品費 | | 三三一 | 三〇七 | 二二七 |
| 新營費 | | — | — | 一六,一三九 |
| 修繕費 | | 六八 | 二七 | 一八 |
| 其他諸費 | | 一六三 | 三,五三三 | 四,六七〇 |
| 合計 | | 七,〇四八 | 一〇,七〇六 | 二六,六二八 |

第一三三市町村公學費

| 種別 | 三十七年度 | 三十六年度 | 三十五年度 |
|-----|--------|-------|--------|
| 授業料 | 七八,五七二 | 七二三 | 八二,五三四 |

| 支 出 | | 收 入 | |
|---------|-----------|-------------|-------|
| 新 營 費 | 消 耗 品 費 | 雜 收 入 | 寄 附 金 |
| 器 具 費 | 標 本 費 | 學 校 基 本 財 源 | 寄 附 金 |
| 圖 書 費 | 借 地 借 家 賃 | 產 業 收 入 | 寄 附 金 |
| 雜 給 費 | 旅 費 | 雜 收 入 | 寄 附 金 |
| 俸 給 費 | 合 計 | 縣 費 補 助 | 寄 附 金 |
| 國 庫 補 助 | 國 庫 補 助 | 郡 費 補 助 | 寄 附 金 |
| 二六、四七七 | 二六、四七七 | 二、八八五 | 四、一三七 |
| 二二、九四七 | 二二、九四七 | 八二九 | 二 |
| 九、二二六 | 九、二二六 | 一一〇 | 二 |
| 一〇、四四三 | 一〇、四四三 | 四〇〇 | 二 |
| 三、〇三三 | 三、〇三三 | 二〇〇 | 二 |
| 一七、九七三 | 一七、九七三 | 二五〇 | 二 |
| 四、三三一 | 四、三三一 | 二二〇 | 二 |
| 一〇、四四三 | 一〇、四四三 | 二〇〇 | 二 |
| 三、三二一 | 三、三二一 | 一、四四一 | 二 |
| 三三二、五四二 | 三三二、五四二 | 一、四四一 | 二 |
| 八七、一四五 | 八七、一四五 | 一〇五、八三三 | 二 |
| 二〇〇 | 二〇〇 | 三〇四、三三〇 | 二 |
| 四〇〇 | 四〇〇 | 六、四三一 | 二 |
| 二〇〇 | 二〇〇 | 二〇、五八〇 | 二 |
| 二〇〇 | 二〇〇 | 三、八一三 | 二 |
| 二〇〇 | 二〇〇 | 一〇、九五七 | 二 |
| 二〇〇 | 二〇〇 | 一、三三五八 | 二 |
| 二〇〇 | 二〇〇 | 二四、〇七二 | 二 |
| 二〇〇 | 二〇〇 | 七六、四六一 | 二 |
| 二〇〇 | 二〇〇 | 一五、八七九 | 二 |
| 二〇〇 | 二〇〇 | 一、八四九 | 二 |
| 二〇〇 | 二〇〇 | 五、一三二 | 二 |
| 二〇〇 | 二〇〇 | 二、八四九 | 二 |
| 二〇〇 | 二〇〇 | 四六 | 二 |

| 修 繕 費 | 其 他 諸 費 | 合 計 |
|--------|---------|---------|
| 一〇、〇九八 | 一四、九三二 | 四四二、〇〇一 |
| 一四、一六一 | 二五、九〇八 | 五三六、二九二 |
| 二二、三〇八 | 一七、六七九 | 四九八、九八九 |

第一三三三 市町村公學資産ノ一 三十七年度

| 郡 市 名 | 數 地 | 附 屬 地 | 家 屋 價 | 其 他 價 | 數 地 價 | 附 屬 地 價 | 家 屋 價 | 圖 書 價 |
|---------|---------|--------|--------|--------|--------|---------|---------|--------|
| 河 內 郡 | 三七、七一〇坪 | 一、四〇三坪 | 五、六一七坪 | 二、一四六坪 | 八、五六六坪 | 九五四坪 | 七五、三一〇坪 | 三、八五七坪 |
| 上 都 賀 郡 | 二五、四六六 | 一、五五八 | 五、一一三 | 一、九五九 | 一〇、八六八 | 一、六八六 | 七四、一一一 | 五、四四五 |
| 芳 賀 郡 | 三六、九八二 | 二、三三九 | 四、二〇五 | 二、一〇四 | 一六、五五四 | 六七五 | 六九、六〇六 | 五、一九八 |
| 下 都 賀 郡 | 五六、八一五 | — | 七、八四九 | 七、〇五六 | 三七、五三九 | — | 一五五、〇五七 | 九、三三三 |
| 鹽 谷 郡 | 二二、五九〇 | 一、三〇二 | 五、一一七 | 二、四九七 | 三、二八〇 | 三七 | 四七、一五六 | 二、一六八 |
| 那 須 郡 | 三九、一三三 | 三、四九七 | 五、四八四 | 三、四九四 | 八、九六九 | 九〇二 | 九一、〇六〇 | 七、八一三 |
| 安 蘇 郡 | 二二、六五七 | 一、五三五 | 三、二三一 | 一、三三五 | 一三、八一七 | 一六七 | 六二、八七六 | 五、六四四 |
| 足 利 郡 | 三一、一五九 | 二、三六七 | 三、二六一 | 二、〇七七 | 三一、九一六 | 三〇六 | 七〇、三一一 | 六、八五四 |

| 宇都宮市 | | 合計 | |
|------|---------|------|---------|
| 三十五年 | 二五八、〇八八 | 三十五年 | 二五八、〇八八 |
| 三十六年 | 二七一、三三八 | 三十六年 | 二七一、三三八 |
| 合計 | 二八二、二五一 | 合計 | 二八二、二五一 |
| 三十五年 | 四三、八四一 | 三十五年 | 四三、八四一 |
| 三十六年 | 四三、〇一六 | 三十六年 | 四三、〇一六 |
| 合計 | 八六、八五七 | 合計 | 八六、八五七 |
| 三十五年 | 三九、五〇六 | 三十五年 | 三九、五〇六 |
| 三十六年 | 三九、五〇六 | 三十六年 | 三九、五〇六 |
| 合計 | 七九、〇一三 | 合計 | 七九、〇一三 |
| 三十五年 | 一八、五七六 | 三十五年 | 一八、五七六 |
| 三十六年 | 一八、五七六 | 三十六年 | 一八、五七六 |
| 合計 | 三七、一五二 | 合計 | 三七、一五二 |
| 三十五年 | 一四、九二〇 | 三十五年 | 一四、九二〇 |
| 三十六年 | 一四、九二〇 | 三十六年 | 一四、九二〇 |
| 合計 | 二九、八四〇 | 合計 | 二九、八四〇 |
| 三十五年 | 四二、六八八 | 三十五年 | 四二、六八八 |
| 三十六年 | 四二、六八八 | 三十六年 | 四二、六八八 |
| 合計 | 八五、三七六 | 合計 | 八五、三七六 |
| 三十五年 | 四六、五八八 | 三十五年 | 四六、五八八 |
| 三十六年 | 四六、五八八 | 三十六年 | 四六、五八八 |
| 合計 | 九三、一七六 | 合計 | 九三、一七六 |
| 三十五年 | 四二、六八八 | 三十五年 | 四二、六八八 |
| 三十六年 | 四二、六八八 | 三十六年 | 四二、六八八 |
| 合計 | 八五、三七六 | 合計 | 八五、三七六 |
| 三十五年 | 四二、六八八 | 三十五年 | 四二、六八八 |
| 三十六年 | 四二、六八八 | 三十六年 | 四二、六八八 |
| 合計 | 八五、三七六 | 合計 | 八五、三七六 |

第一三四 市町村公學資産ノ二

三十七年度

| 郡市名 | 器械 標本費 | 器具費 | 基 本 財 | | 建 物 | | 其他物品 價格 |
|------|-----------|--------|-------------|---------|--------|-------|------------|
| | | | 金員 | 坪數 | 坪數 | 價格 | |
| 河内郡 | 四、八六一 | 五、四六一 | 四、八七〇 | 五二、〇五一 | 一五八 | 一、八七三 | 一、八七三 |
| 上賀郡 | 六、九四〇 | 九、三〇三 | 四、七三〇 | 一七〇、三一五 | 一三、四二一 | | |
| 芳賀郡 | 七、七五四 | 八、一八九 | 六、三二九 | | | | |
| 下都賀郡 | 一一、八一〇 | 一六、四五五 | 一、八三一 | 三、三四三 | 三六〇 | | |
| 盛谷郡 | 二、四三七 | 四、三〇〇 | 四、六三七 | 三、三五二 | 九四八 | | |
| 那須郡 | 七、七五一 | 八、六一四 | 七、五五二 | 六一、九二六 | 七、八二七 | | |
| 安蘇郡 | 五、七五七 | 八、一三七 | 三、六四九 | | | | |
| 足利郡 | 二四、一三九 | 一〇、二二〇 | 二、八七二 | | | | |

| 宇都宮市 | | 合計 | |
|------|---------|------|---------|
| 三十五年 | 一、五三六 | 三十五年 | 一、五三六 |
| 三十六年 | 七二、九八五 | 三十六年 | 七二、九八五 |
| 合計 | 七四、五二一 | 合計 | 七四、五二一 |
| 三十五年 | 五、一〇九 | 三十五年 | 五、一〇九 |
| 三十六年 | 七五、五八七 | 三十六年 | 七五、五八七 |
| 合計 | 八〇、六九六 | 合計 | 八〇、六九六 |
| 三十五年 | 三六、四六六 | 三十五年 | 三六、四六六 |
| 三十六年 | 二九〇、八八七 | 三十六年 | 二九〇、八八七 |
| 合計 | 三二七、三五五 | 合計 | 三二七、三五五 |
| 三十五年 | 二八、三二七 | 三十五年 | 二八、三二七 |
| 三十六年 | 二二、七一九 | 三十六年 | 二二、七一九 |
| 合計 | 五一、〇四六 | 合計 | 五一、〇四六 |
| 三十五年 | 二二、七一九 | 三十五年 | 二二、七一九 |
| 三十六年 | 二五、〇四九 | 三十六年 | 二五、〇四九 |
| 合計 | 四七、八四八 | 合計 | 四七、八四八 |
| 三十五年 | 一七、六八〇 | 三十五年 | 一七、六八〇 |
| 三十六年 | 七、七二九 | 三十六年 | 七、七二九 |
| 合計 | 二五、四〇九 | 合計 | 二五、四〇九 |
| 三十五年 | 七、七二九 | 三十五年 | 七、七二九 |
| 三十六年 | 七六、八九八 | 三十六年 | 七六、八九八 |
| 合計 | 八四、六二七 | 合計 | 八四、六二七 |
| 三十五年 | 二、六三四 | 三十五年 | 二、六三四 |
| 三十六年 | | 三十六年 | |
| 合計 | 二、六三四 | 合計 | 二、六三四 |

衛生
衛生

第二三五醫事

明治卅七年十二月三十一日現在

| 類別 | 三十七年 | 三十六年 | 三十五年 |
|------|------|------|------|
| 醫產藥劑 | 五〇三人 | 四九三人 | 五二一人 |
| 師婆 | 一八三人 | 一六八人 | 一五三人 |
| 商考 | 二六 | 二六 | 二五 |
| 院考 | 一九〇 | 二〇一 | 一九四 |
| 私立 | 二一七 | 一一九 | 一七 |
| 縣立 | 二八 | 二 | 二 |
| 私立 | 四四七 | 四〇六 | 三八四 |
| 縣立 | 一九九 | 二〇二 | 一八六 |

第一三六同郡市別ノ一 三十七年十二月卅一日現在

| 郡市名 | 總數 | 醫學士 | 醫科大學科卒業生 | 試驗 | 卒業 | 履歷 | 從業 | 限業地 | 外國學校卒業 |
|------|-----|-----|----------|-----|----|----|----|-----|--------|
| 河內郡 | 五一人 | 一人 | 一人 | 一九人 | 二人 | 一人 | 二人 | 一人 | 一人 |
| 上郡 | 六九 | 一人 | 一人 | 三三 | 六 | 一人 | 二七 | 一人 | 一人 |
| 芳賀郡 | 五〇 | 一人 | 一人 | 二七 | 四 | 一人 | 一八 | 一人 | 一人 |
| 下郡 | 九三 | 一人 | 一人 | 四七 | 九 | 一人 | 二七 | 一人 | 一人 |
| 鹽谷郡 | 四九 | 一人 | 一人 | 二〇 | 二 | 一人 | 一八 | 一人 | 一人 |
| 那須郡 | 七五 | 一人 | 一人 | 三八 | 三 | 一人 | 二五 | 一人 | 一人 |
| 安蘇郡 | 三九 | 一人 | 一人 | 一六 | 一 | 一人 | 一八 | 一人 | 一人 |
| 足利郡 | 三九 | 一人 | 一人 | 一六 | 一 | 一人 | 一八 | 一人 | 一人 |
| 宇都宮市 | 三八 | 一人 | 一人 | 一一 | 七 | 一人 | 一七 | 一人 | 一人 |
| 合都 | 五〇 | 一人 | 一人 | 二二 | 四 | 一人 | 一九 | 一人 | 一人 |
| 三十三 | 三三 | 一人 | 一人 | 二〇 | 三 | 一人 | 二〇 | 一人 | 一人 |
| 三十五 | 五二 | 一人 | 一人 | 二二 | 五 | 一人 | 二四 | 一人 | 一人 |

第二三七 同郡市別ノ二

三十七年十二月卅一日現在

| 郡市名 | 產婆 | 藥劑師 | 藥種商 | 製藥者 | 鍼 | 灸 |
|------|-----|-----|-----|-----|-----|-----|
| 河內郡 | 三人 | 一人 | 三人 | 二人 | 二人 | 一人 |
| 上郡 | 三人 | 一人 | 三人 | 一人 | 五人 | 一人 |
| 下郡 | 四人 | 二人 | 二人 | 三人 | 九人 | 五人 |
| 安蘇郡 | 三人 | 一人 | 一人 | 一人 | 九人 | 三人 |
| 足利郡 | 三人 | 一人 | 一人 | 一人 | 九人 | 三人 |
| 芳賀郡 | 一人 | 一人 | 一人 | 一人 | 九人 | 三人 |
| 那須郡 | 二〇人 | 一人 | 一人 | 一人 | 九人 | 三人 |
| 鹽谷郡 | 二二 | 一人 | 一人 | 一人 | 九人 | 三人 |
| 宇都宮市 | 二四 | 一人 | 一人 | 一人 | 九人 | 三人 |
| 合計 | 一八三 | 七 | 一七 | 七 | 一〇五 | 一八 |
| 三十五年 | 一五三 | 二五 | 一九四 | 一七 | 三八四 | 一八六 |
| 三十六年 | 一五八 | 二二 | 一九四 | 一九 | 四〇六 | 二〇三 |
| 三十七年 | 一八三 | 二六 | 一九〇 | 一七 | 四四四 | 一九九 |

第二三八 病院

三十七年十二月三十一日現在

| 所在地 | 區 | | 所在地 | 區 | |
|--------|----|----|---------|----|----|
| | 公立 | 私立 | | 公立 | 私立 |
| 宇都宮市 | 一 | 四 | 那須郡大田原町 | 二 | 二 |
| 上郡鹿沼町 | 一 | 二 | 全郡喜連川町 | 一 | 二 |
| 全郡足尾町 | 一 | 三 | 鹽谷郡喜連川町 | 一 | 二 |
| 下郡賀那木町 | 一 | 五 | 全郡氏家町 | 一 | 二 |
| 全郡小山町 | 一 | 一 | 合計 | 三 | 二七 |
| 安蘇郡佐野町 | 一 | 二 | 三十五年 | 一 | 二六 |
| 足利郡足利町 | 一 | 三 | 三十六年 | 一 | 二六 |
| | | | 三十七年 | 一 | 二四 |

第二三九 死亡者病症別

| 傳染性病 | 病類 | 三十七年 | 三十六年 | 三十五年 |
|------|----|------|------|------|
| 衛生 | | 四二六人 | 四三八人 | 五七四人 |

發育及營養的病
皮膚及筋病
骨及關節病
血行及器病
神經系及五管病
呼吸器病(肺病等)
消化器病
泌尿及生殖器
外製性變
中毒
原因不詳

| | | |
|--------|--------|--------|
| 一、六八五 | 一、四七一 | 一、八一三 |
| 四九二 | 四九六 | 五五四 |
| 二九六 | 四二九 | 五一七 |
| 一、四六二 | 一、二八九 | 一、五八〇 |
| 二、九七八 | 二、九七一 | 三、〇五九 |
| 四、五二八 | 四、六六七 | 四、五二七 |
| 三、四〇八 | 三、一五一 | 三、〇九三 |
| 六一四 | 七四一 | 六五四 |
| 六一五 | 五一九 | 五二四 |
| 三〇 | 一七 | 五三 |
| 二七六 | 一七六 | 二二二 |
| 一六、八一〇 | 一六、三三七 | 一七、一七〇 |

第一四〇 傳染病患者

| | | | |
|-------|------|------|------|
| 病名 | 三十七年 | 三十六年 | 三十五年 |
| 虎列刺患者 | 一人 | 一人 | 一人 |

| | | | |
|-------|-----|-------|-------|
| 赤痢 | 一五八 | 二四七 | 三九〇 |
| 腸窒扶斯 | 三四 | 四七 | 九四 |
| 痘瘡 | 三一 | 六九 | 八三六 |
| 發疹窒扶斯 | 一一九 | 一三三 | 二〇〇 |
| 猩紅熱 | | | |
| 實布埤利亞 | 二七五 | 二四九 | 二五八 |
| 合計 | 九六七 | 一、一八八 | 一、四八四 |
| 死亡者 | 二三七 | 二六〇 | 三七二 |

第一四一 同郡市別

三十七年中

| 郡市名 | 虎列刺 | 赤痢 | 腸窒扶斯 | 痘瘡 | 猩紅熱 | 利實布亞 | 計 |
|------|-----|----|------|----|-----|------|----|
| 河內郡 | 1 | 3 | 2 | 1 | 1 | 2 | 10 |
| 上都賀郡 | 1 | 3 | 3 | 1 | 1 | 2 | 11 |
| 下都賀郡 | 1 | 3 | 3 | 1 | 1 | 2 | 11 |
| 安蘇郡 | 1 | 3 | 3 | 1 | 1 | 2 | 11 |
| 足利郡 | 1 | 3 | 3 | 1 | 1 | 2 | 11 |
| 芳賀郡 | 1 | 3 | 3 | 1 | 1 | 2 | 11 |
| 那須郡 | 1 | 3 | 3 | 1 | 1 | 2 | 11 |
| 鹽谷郡 | 1 | 3 | 3 | 1 | 1 | 2 | 11 |
| 總計 | 8 | 10 | 10 | 5 | 5 | 10 | 48 |

| 宇都宮市 | 合計 | 三十五年 | 三十六年 |
|------|-----|------|------|
| 患者死亡 | 1 | 1 | 1 |
| 患者 | 158 | 158 | 158 |
| 死亡 | 34 | 34 | 34 |
| 患者 | 531 | 531 | 531 |
| 死亡 | 19 | 19 | 19 |
| 患者 | 79 | 79 | 79 |
| 死亡 | 3 | 3 | 3 |
| 患者 | 33 | 33 | 33 |
| 死亡 | 8 | 8 | 8 |
| 患者 | 113 | 113 | 113 |
| 死亡 | 26 | 26 | 26 |

第一四二種 痘

| 類別 | 三十七年 | | 三十七年 | | 三十五年 | |
|----|--------|--------|--------|--------|--------|-------|
| | 善感 | 不善感 | 善感 | 不善感 | 善感 | 不善感 |
| 初種 | 21,363 | 1,793 | 21,836 | 2,701 | 18,914 | 1,582 |
| 再種 | 6,783 | 6,461 | 5,934 | 5,712 | 4,326 | 3,673 |
| 三種 | 3,514 | 2,890 | 2,130 | 4,299 | 2,469 | 2,800 |
| 合計 | 31,660 | 21,124 | 29,900 | 22,712 | 25,609 | 8,055 |

第一四三檢 徽

三十七年

| 娼妓治療所々在地名 | 受檢人員 | | 患者數 |
|--------------|--------|----|-----|
| | 定期 | 臨時 | |
| 宇都宮 眞岡、徳次郎 | 六、四六〇人 | 五人 | 八九人 |
| 鹿沼 鹿沼、今市 | 二、九〇〇 | 二人 | 一一人 |
| 栃木 奈佐原、金崎 | 五、一八五 | 三人 | 六一人 |
| 佐野 堀米 | 四、二六五 | 六人 | 六一人 |
| 御厨 福居、梁田 | 二、九二四 | 一人 | 三四人 |
| 小山 久下田、小山 | 二、七八〇 | 三人 | 二六人 |
| 大田原 黒磯、芹野、前田 | 五、一四二 | 六人 | 二六人 |
| 氏家 喜連川、氏家 | 三、七三四 | 一人 | 五八人 |
| 烏山 茂木 | 二、八一五 | 八人 | 五〇人 |
| 足尾 足尾 | 一、三〇〇 | 七人 | 三三人 |

| | | | |
|-------|-------|-------|-------|
| 合 | 三 | 三 | 三 |
| 計 | 年 | 年 | 年 |
| 三 | 十 | 十 | 十 |
| 三 | 五 | 五 | 五 |
| 七、五〇五 | 三、七九一 | 三、七九一 | 三、七九一 |
| 二、五五 | 二、五五 | 二、五五 | 二、五五 |
| 四三 | 二二 | 二二 | 二二 |
| 三八八 | 三七一 | 三七一 | 三七一 |
| 七四二 | 七四二 | 七四二 | 七四二 |

社 寺

二百二十六

第一四四 神社及神職社司社掌

每年十二月三十一日

| 區別 | 年次 | 總數 | 官幣社 | 國幣中社 | 縣社 | 鄉社 | 村社 | 無格社 | 招魂社 |
|----|------|-------|-----|------|----|----|------|-------|-----|
| 神 | 三十七年 | 六、一八七 | 二 | 二 | 二 | 五 | 一、一七 | 五、〇〇六 | 二 |
| 社 | 三十六年 | 六、二一〇 | 二 | 二 | 七 | 五 | 一、一七 | 五、〇二八 | 二 |
| 職 | 三十五年 | 六、二二五 | 〇 | 二 | 六 | 五 | 二、一九 | 五、〇三四 | 二 |
| 神 | 三十六年 | 三、一五 | 九 | 七 | 六 | 六 | 二、二九 | 一、七 | 二 |
| 職 | 三十五年 | 三、一七 | 九 | 七 | 六 | 五 | 二、三 | 一、八 | 二 |
| 職 | 三十五年 | 三、四一 | 九 | 七 | 五 | 六 | 二、三一 | 二、三 | 二 |

第一四五 同郡市別

三十七年十二月卅一日現在

| 郡市名 | 官國幣社 | 縣社 | 無格社 | 招魂社 | 計 | 神職社司掌 |
|------|------|----|-------|-----|-------|-------|
| 河內郡 | 二 | 二 | 七 | 二 | 七二七 | 三四 |
| 上賀郡 | 一 | 一 | 六 | 二 | 七九九 | 四二 |
| 下賀郡 | 一 | 一 | 一、三四七 | 一 | 一、三五〇 | 四三 |
| 下谷郡 | 一 | 一 | 一、〇〇六 | 一 | 五九九 | 三一 |
| 那須郡 | 一 | 一 | 五〇六 | 一 | 五二四 | 三六 |
| 安蘇郡 | 一 | 一 | 四七 | 一 | 五〇七 | 二〇 |
| 足利郡 | 一 | 一 | 六、一七四 | 二 | 六、一八七 | 三一 |
| 宇都宮市 | 四 | 七 | 六、一七四 | 二 | 六、一八七 | 三一 |
| 合計 | 一 | 七 | 六、一七四 | 二 | 六、一八七 | 三一 |

| 區別 | 年次 | 總數 | 天台 | 眞言 | 淨土 | 臨濟 | 曹洞 | 黃檗 | 眞宗 | 日蓮 | 時宗 | 境外佛堂 |
|-----|------|-------|-----|-----|----|----|-----|----|----|----|----|-------|
| 河內郡 | 三十七年 | 二、三九六 | 二二九 | 四四〇 | 八〇 | 五五 | 二〇六 | 三 | 四二 | 三一 | 四〇 | 一、三七 |
| 上賀郡 | 三十六年 | 二、三九六 | 二二九 | 四四〇 | 八〇 | 五五 | 二〇六 | 三 | 四二 | 三一 | 四〇 | 一、三七〇 |
| 下賀郡 | 三十五年 | 二、三九六 | 二二九 | 四四〇 | 八〇 | 五五 | 二〇六 | 三 | 四二 | 三一 | 四〇 | 一、三七〇 |

第一四六 寺院及住職

每年十二月三十一日

| 區別 | 年次 | 總數 | 天台 | 眞言 | 淨土 | 臨濟 | 曹洞 | 黃檗 | 眞宗 | 日蓮 | 時宗 | 境外佛堂 |
|-----|------|-------|-----|-----|----|----|-----|----|----|----|----|-------|
| 河內郡 | 三十七年 | 二、三九六 | 二二九 | 四四〇 | 八〇 | 五五 | 二〇六 | 三 | 四二 | 三一 | 四〇 | 一、三七 |
| 上賀郡 | 三十六年 | 二、三九六 | 二二九 | 四四〇 | 八〇 | 五五 | 二〇六 | 三 | 四二 | 三一 | 四〇 | 一、三七〇 |
| 下賀郡 | 三十五年 | 二、三九六 | 二二九 | 四四〇 | 八〇 | 五五 | 二〇六 | 三 | 四二 | 三一 | 四〇 | 一、三七〇 |

社 寺

二百二十七

社寺

| 住 | 職 |
|--------------|--------------|
| 三十七年 三十五年 | 三十七年 三十五年 |
| 五九一人 | 五八五人 |
| 七八人 | 七四人 |
| 一九七人 | 一九二人 |
| 四二人 | 四七人 |
| 三三人 | 三四人 |
| 一六三人 | 一六三人 |
| 二人 | 二人 |
| 三人 | 三人 |
| 一七人 | 一八人 |
| 二八人 | 二四人 |
| 一人 | 一人 |

二百二十八

第一四七同郡市別

三十七年十二月三十一日現在

| 郡市名 | 寺 | 院 | 住 | 職 | 境外佛堂 |
|------|-----|-----|------|-----|------|
| 河内郡 | 賀賀郡 | 賀賀郡 | 六三 | 四三人 | 八二 |
| 上郡 | 賀賀郡 | 賀賀郡 | 九八 | 七一人 | 一八五 |
| 芳賀郡 | 賀賀郡 | 賀賀郡 | 一二九 | 八一 | 二五六 |
| 下谷郡 | 賀賀郡 | 賀賀郡 | 二二一 | 一一二 | 二八四 |
| 鹽谷郡 | 賀賀郡 | 賀賀郡 | 六六 | 三五 | 七三 |
| 那須郡 | 賀賀郡 | 賀賀郡 | 一五四 | 七一 | 七三六 |
| 安蘇郡 | 賀賀郡 | 賀賀郡 | 一三六 | 六四 | 一三一 |
| 足利郡 | 賀賀郡 | 賀賀郡 | 一三五 | 七七 | 一一三 |
| 宇都宮市 | 賀賀郡 | 賀賀郡 | 三四 | 二七 | 一〇 |
| 合計 | | | 一〇二六 | 五九一 | 一三七〇 |

第一四八著名社寺

三十七年十二月三十一日現在

| 名稱 | 社名及宗名 | 位 | 置 | 著名ノ事由 |
|-------|-------|---------|--------------------|-------|
| 白鷺神社 | 郷社 | 河内郡上三川町 | 貞觀二年勸請 | |
| 羽黒神社 | 全郷社 | 郷羽黒村 | 慶安年中奥平大膳大夫勸請 | |
| 二荒山神社 | 國幣中社 | 宇都宮市 | 延喜式内 | |
| 加蘇山神社 | 郷社 | 上都賀郡粟野村 | 太古ノ勸請ナリト傳フ四丈餘ノ巨杉アリ | |
| 加蘇山神社 | 全郷社 | 郡加蘇村 | 元慶二年神位ヲ賜ハル | |
| 喜久澤神社 | 縣社 | 郡菊澤村 | 萬里小路藤房ヲ祀ル | |
| 今宮神社 | 郷社 | 郡鹿沼町 | 天文三年壬午綱房今ノ地ニ遷座ス | |
| 二荒山神社 | 國幣中社 | 郡日光町 | 大同年中僧勝道ノ勸請 | |
| 東照宮 | 別格官幣社 | 郡全町 | 徳川家康ノ廟 | |
| 大前神社 | 縣社 | 郡芳賀郡真岡町 | 延喜式内 | |
| 荒檀神社 | 郷社 | 郡茂木町 | 延喜式内 | |

社寺

二百二十九

社 寺

| | | | | | | | | | | | | | |
|-----------|-------------|---------|------|-------|-------|--------------|----------|------------|--------------|----------------|--------|------------|--------|
| 龜岡八幡宮 | 八幡宮 | 大神社 | 大前神社 | 村檜神社 | 安房神社 | 胸形神社 | 須賀神社 | 野木神社 | 太平山神社 | 諏訪神社 | 高椅神社 | 三毳神社 | 木幡神社 |
| 郷社 | 郷社 | 郷社 | 郷社 | 郷社 | 郷社 | 郷社 | 郷社 | 郷社 | 郷社 | 郷社 | 郷社 | 郷社 | 郷社 |
| 芳賀郡七井村 | 全郡長沼村 | 下都賀郡國府村 | 郡赤麻村 | 郡小野寺村 | 郡間・田村 | 郡寒川村 | 郡小山町 | 郡野木村 | 郡柄木町 | 郡瑞穂村 | 郡絹村 | 郡三鴨村 | 壺谷郡矢板町 |
| 康平七年源義家勸請 | 延曆十四年田村將軍勸請 | 延喜式内 | 全 | 全 | 全 | 全 | 全 | 全 | 全 | 全 | 全 | 全 | 全 |
| | | | | | | 天慶三年田原藤太秀純勸請 | 仁德天皇御宇勸請 | 天長四年慈覺大師勸請 | 承平二年田原藤太秀郷勸請 | 景行天皇四十一年勸請延喜式内 | 慶永年中勸請 | 延曆年中田村將軍勸請 | |

社 寺

| | | | | | | | | | | | | | |
|--------|--------|-----------|------------|-------|-------|-----------|-------------|--------|--------|----------------|--------------|-------------|-------------|
| 箒根神社 | 溫泉神社 | 八幡宮 | 那須神社 | 三和神社 | 健武神社 | 唐澤山神社 | 朝日森神社 | 稻荷神社 | 八幡宮 | 大谷寺 | 輪王寺 | 宗光寺 | 專修寺 |
| 郷社 | 郷社 | 郷社 | 郷社 | 郷社 | 郷社 | 別格官幣社 | 郷社 | 郷社 | 郷社 | 天台山宗 | 全 | 全 | 全 |
| 壺谷郡箒根村 | 那須郡湯本村 | 全郡境村 | 全郡金田村 | 全郡那珂村 | 全郡馬頭町 | 安蘇郡田沼町 | 全郡佐野町 | 全郡田沼町 | 足利郡山邊村 | 河内郡城山村 | 上都賀郡日光町 | 芳賀郡長沼村 | 全郡物部村 |
| 文明中勸請 | 延喜式内 | 天喜五年源義家勸請 | 延曆年中田村將軍勸請 | 延喜式内 | 全 | 田原藤太秀郷ヲ祀ル | 治安三年佐野小太郎勸請 | 中臣鎌足勸請 | 延喜年中勸請 | 嵯峨天皇ノ御宇弘法大師ノ建立 | 天平神護年中僧勝道ノ開基 | 嘉祥元年慈覺大師ノ開基 | 嘉祿元年見真大師ノ開基 |

| | | | |
|-----|------|---------|--------------|
| 城興寺 | 天台宗 | 全郡祖母井村 | 僧賄祐ノ開基 |
| 大興寺 | 曹洞宗 | 下都賀郡富山村 | 延徳元年ノ開基 |
| 千手院 | 眞言宗 | 全郡寺尾村 | 聖武天皇御宇僧勝道ノ開基 |
| 妙雲寺 | 臨濟宗 | 鹽谷郡鹽原村 | 建久二年小松妙雲尼ノ開基 |
| 雲岩寺 | 妙心寺派 | 那須郡須賀川村 | 大治中初與和尚ノ開基 |
| 本光寺 | 曹洞宗 | 安蘇郡田沼町 | 佐野盛綱ノ開基 |
| 鏝阿寺 | 眞言宗 | 足利郡足利町 | 建久七年鏝阿上人ノ開基 |

第一四九 著名ノ古碑

三十七年十二月三十一日現在

| 碑名 | 位置 | 著名ノ事由 |
|--------|------------------|-----------|
| 那須國造ノ碑 | 那須郡湯津上村 大字湯津上 | 所謂日本三古碑ノ一 |

警察

第一五〇 警察官署

| 年次 | 警察部 | 警察署 | 全分署 | 巡査部長 | 巡査所 | 巡査駐在所 | 合計 |
|------|-----|-----|-----|------|-----|-------|-----|
| 三十七年 | — | — | 九 | 四 | 九 | 二三八 | 二八一 |
| 三十六年 | — | — | 九 | — | 九 | 二二九 | 二六三 |
| 三十五年 | — | — | 九 | — | 六 | 二二八 | 二六三 |

第一五一 盜難

三十七年中

| 郡市別 | 強盜ニ遭ヒシ人 | 竊盜ニ遭ヒシ人 | 舟 | 拘摸ニ遭ヒシ人 | 田野山林牧場 | 騙取拐帶其偽造變造ノ貨紙幣ヲ受 |
|-----|---------|---------|------------|---------|--------|-----------------|
| 郡部 | 二五人 | 八五人 | 三一四、四、三、四八 | 一人 | 二三人 | 三二八 |

| | | | | | | | |
|------|----|----|-----|-------|----|-----|-----|
| 宇都宮市 | 二 | 七 | 八九 | 四四七 | 二〇 | 三三 | 五二 |
| 合計 | 二七 | 九二 | 四〇三 | 四七九五 | 三三 | 二六一 | 三六三 |
| 三十六年 | 二九 | 八三 | 六一九 | 四、四一〇 | 三三 | 四二七 | 五六〇 |
| 三十五年 | 二二 | 六三 | 六八六 | 三、三六六 | 三三 | 三三七 | 四九二 |
| 合計 | 二二 | 七 | 八九 | 四四七 | 二〇 | 三三 | 五二 |

第一五二 盜難價格

三十七年中

| | | | | | |
|------|--------|-------|--------|--------|--------|
| 郡市別 | 通貨 | 穀類 | 衣類 | 其他 | 計 |
| 宇都宮市 | 一一、九三二 | 七、〇二一 | 一三、六一一 | 五四、七九六 | 八七、三六〇 |
| 合計 | 二、〇〇四 | 三四九 | 二、三七一 | 二、一九三 | 六、九一七 |
| 三十六年 | 一三、九三六 | 七、三七〇 | 一五、九八二 | 五六、九八九 | 九四、二七七 |
| 三十五年 | 一〇、七一一 | 五、六〇三 | 一五、三七八 | 二〇、九五八 | 五二、六五二 |
| 合計 | 八、一六一 | 三、五八六 | 一一、四一三 | 一九、〇九四 | 四二、二五四 |

第一五三 監視人員

三十七年中

| | | | | |
|----|-------|------|-----|-------|
| 罪狀 | 附加刑監視 | 特別監視 | 其他 | 計 |
| 重罪 | 七五人 | 二五人 | 四九人 | 一四四人 |
| 輕罪 | 三六二 | 七一九 | 八一四 | 一、一五五 |
| 合計 | 四三七 | 七四四 | 八六三 | 一、九三四 |

第一五四 變死

| | | | | | | | | |
|------|------|-----|-----|-----|------|-----|-----|------|
| 年次 | 自殺 | 他殺 | 過誤殺 | 火災 | 誤死 | 途上 | 其他 | 計 |
| 三十七年 | 二二六人 | 二一人 | 一八人 | 一五人 | 一四六人 | 三七人 | 四〇人 | 四九四人 |
| 三十六年 | 二二七 | 一八 | 九 | 一 | 一六七 | 五八 | 五二 | 五二二 |
| 三十五年 | 一三九 | 二一 | 四 | 一〇〇 | 一七五 | 三二 | 一三四 | 六〇九 |

第一五五 火災

三十七年中

| | | | | | | | | | | | |
|------|----|----|-----|-------|----|-----|-----|-----|----|----|----|
| 郡市別 | 度 | 放火 | 電氣 | 火災 | 軒數 | 燒 | 建坪 | 死亡 | 負傷 | 建物 | 物品 |
| 宇都宮市 | 二 | 七 | 八九 | 四四七 | 二〇 | 三三 | 二六一 | 三六三 | 五二 | 一六 | 五 |
| 合計 | 二七 | 九二 | 四〇三 | 四七九五 | 三三 | 二六一 | 三六三 | 五二 | 一六 | 五 | |
| 三十六年 | 二九 | 八三 | 六一九 | 四、四一〇 | 三三 | 四二七 | 五六〇 | 四九二 | 一〇 | 一 | 五 |
| 三十五年 | 二二 | 六三 | 六八六 | 三、三六六 | 三三 | 三三七 | 四九二 | 一四 | 一 | 一 | 五 |

警察

| | | | | | | | | | | |
|------|-----|----|----|-----|-----|-----------|----|---|---------|---------|
| 郡部 | 四〇八 | 六一 | 二〇 | 四八九 | 八六九 | 一八、三〇六、六二 | 五人 | 八 | 二二、六二〇 | 一五三、四八五 |
| 宇都宮市 | 九 | 五 | 一 | 一四 | 一八 | 二二、〇〇 | 五人 | 一 | 二、三三二 | 七四一 |
| 合計 | 四一七 | 六六 | 二〇 | 五〇三 | 八八七 | 一八、五一八、六二 | 六 | 一 | 二三四、九五二 | 一五四、二二六 |
| 三十六年 | 三九六 | 六六 | 二〇 | 四八二 | 八八七 | 一八、五一八 | 五 | 一 | 二五〇、二四四 | 一六五、二三七 |
| 三十五年 | 三四〇 | 五一 | 七 | 三九八 | 七三九 | 一九、四八九 | 一 | 一 | 一六三、八六三 | 一二六、九五二 |

二百三十六

第一五六消防組

三十七年十二月三十一日現在

| 郡市名 | 組數 | 組頭 | | 消防手 | 計 | 機 | |
|-----|----|----|-------|-------|--------|-----|----------|
| | | 小頭 | 頭 | | | ポンプ | 龍吐水其他ノ器具 |
| 河内郡 | 二 | 二 | 八八八 | 七、五九八 | 八、四三七 | 一五二 | 六、七二四 |
| 上郡 | 二 | 二 | 七三七 | 六、五九八 | 七、三五六 | 一九〇 | 六、二二三 |
| 下郡 | 三 | 一 | 一、一七〇 | 二、九一四 | 一四、一一〇 | 三七六 | 一、五五二 |
| 安蘇郡 | 一 | 一 | 三三五 | 四、一〇四 | 四、四五四 | 九〇 | 五、四二二 |
| 足利郡 | 一 | 一 | 三八七 | 三、八三二 | 四、二三五 | 八四 | 四、四〇八 |
| 芳賀郡 | 二 | 二 | 七九一 | 七、四四二 | 八、二五三 | 二〇二 | 六、一六二 |
| 那須郡 | 二 | 二 | 八八五 | 八、三四七 | 九、二六〇 | 二二一 | 七、八九九 |

第一五七 就捕犯罪人及違警罪諸規則違犯人員

| 罪狀 | 三十七年 | | 三十六年 | | 三十五年 | |
|---------|------|------|------|------|------|------|
| | 各郡 | 宇都宮市 | 各郡 | 宇都宮市 | 各郡 | 宇都宮市 |
| 監視違犯 | 六〇 | 一九 | 八 | 七九 | 一〇 | 二七 |
| 貨幣偽造ニ關ス | 七五 | 五二 | 一〇 | 八〇 | 一〇 | 一七 |
| 賭博 | 二二 | 八 | 三 | 三一 | 二 | 三 |
| 人ヲ殺害ス | 八一 | 二 | 一 | 九三 | 一〇 | 一一 |
| 人ヲ創傷ス | 九四 | 二 | 一 | 一〇七 | 一 | 八 |
| 竊盜 | 一 | 六 | 一 | 六 | 一 | 三 |
| 拘摸 | 一七 | 一 | 一 | 一七 | 一 | 三 |

二百三十七

| | | | | | |
|---------------|-------|-----|-------|-------|-------|
| 田野山林牧場等ノ產物ヲ盜ム | 一三六 | 一 | 一四八 | 一九九 | 一七五 |
| 強盜人ヲ殺傷ス | 三六 | 六 | 四二 | 三四 | 三三 |
| 詐欺取財 | 一四二 | 一 | 一 | 九 | 三 |
| 放火 | 二六 | 四 | 三〇 | 三五 | 二三〇 |
| 其他ノ犯罪 | 三二六 | 三七 | 三〇 | 三八 | 二二 |
| 刑法定違警罪 | 四〇〇 | 四二 | 四四二 | 六一六 | 五六四 |
| 縣定違警罪 | 二七〇 | 一五 | 二八五 | 五一九 | 七二七 |
| 諸規則違犯 | 一、一四〇 | 一六八 | 一、三〇八 | 三七六 | 二四 |
| 諸規則違犯 | 七 | 七 | 七 | 三、九四〇 | 二、六八五 |
| 其他ノ犯罪 | 二六三 | 三 | 二六六 | 一〇一 | 一〇九 |
| 合計 | 四、六〇九 | 五六四 | 五、一七三 | 六、八一九 | 五、三八二 |

第一五八 救護

| | | | |
|----|------|------|------|
| 類別 | 三十七年 | 三十六年 | 三十五年 |
| 人 | 一八 | 一八 | 一三 |

| | | | |
|-------------------|-----|-------|-------|
| 盜雜ニ罹ラントセシ | 八二 | 九九 | 八三 |
| 失火放火雷火不審火ヲ消止メシ | 一〇 | 五 | 八 |
| 延焼ヲ消止メシ | 八 | 五 | 四 |
| 棄迷 | 八 | 五 | 四 |
| 途上ニテ發病セシ | 八 | 九 | 四 |
| 變死セントシ及負傷セシ | 五 | 八 | 三 |
| 殺傷セラレントセシ | 三 | 一 | 四 |
| 騙取拐帶其他詐欺取財ニ遭ハントセシ | 一 | 三 | 一〇 |
| 其他 | 一七五 | 一、二五六 | 一、四五三 |
| 合計 | 四五五 | 一、五四〇 | 一、六九八 |
| 警吏ノ救護セシ | 三四九 | 一、四二九 | 一、五六三 |
| 人民ノ救護セシ | 七七 | 五七 | 七九 |
| 吏民協力救護セシ | 二九 | 五四 | 五六 |

第一五九 警察上ノ褒賞給與

| 題 | 號 | 刊行 | 發行所 |
|--------|----|----|---------------------|
| 下野新聞 | 日 | 刊 | 宇都宮市池上町下野新聞株式會社 |
| 下野日々新聞 | 全 | | 全市塙田町民報社 |
| 野州日報 | 全 | | 全市宮島町野州日報社 |
| 新下野 | 全 | | 全市大町新下野社 |
| 下野教育 | 月刊 | | 栃木縣師範學校內下野私立教育會假事務所 |
| 足利染織月報 | 全 | | 全足利郡足利町足利染織研究會 |

第一六三 狩獵人員

| 年次 | 甲種 | | | 乙種 | | | 合計 |
|------|--------|--------|--------|--------|--------|--------|----|
| | 一 等 | 二 等 | 三 等 | 一 等 | 二 等 | 三 等 | |
| 三十七年 | — | — | — | — | — | — | — |
| 三十六年 | — | — | — | — | — | — | — |
| 三十五年 | — | — | — | — | — | — | — |

第一六四 銃砲彈藥ノ賣買

| 年次 | 製造 | | 免許商人ノ賣高 | | 免許商人ノ買高 | |
|------|-----|-----|------------|------------|------------|------------|
| | 內國品 | 外國品 | 軍用銃獵銃一火藥彈藥 | 軍用銃獵銃一火藥彈藥 | 軍用銃獵銃一火藥彈藥 | 軍用銃獵銃一火藥彈藥 |
| 三十七年 | — | — | — | — | — | — |
| 三十六年 | — | — | — | — | — | — |
| 三十五年 | — | — | — | — | — | — |

第一六五 取締諸營業

三十七年十二月卅一日現在

| | | | | | | | | | | | | | | |
|---|---|---|---|---|---|---|---|---|---|---|---|---|---|---|
| 全 | 足 | 安 | 全 | 全 | 全 | 全 | 那 | 全 | 全 | 全 | 全 | 全 | 全 | 下 |
| 利 | 蘇 | | | | | | 須 | | 谷 | | | | | 部 |
| 郡 | 郡 | 郡 | 郡 | 郡 | 郡 | 郡 | 郡 | 郡 | 郡 | 郡 | 郡 | 郡 | 郡 | 賀 |
| 梁 | 御 | 堀 | 東 | 黑 | 芦 | 佐 | 大 | 矢 | 喜 | 富 | 家 | 國 | 石 | 郡 |
| 田 | 厨 | 米 | 那 | 羽 | 野 | 久 | 田 | 板 | 連 | 山 | 中 | 分 | 橋 | 小 |
| 村 | 村 | 町 | 野 | 町 | 町 | 山 | 原 | 町 | 川 | 村 | 村 | 寺 | 町 | 山 |
| | | | | | | | | | | | | | | 町 |

三六二四四一三五八四六五五八一一六

二〇三四八六二二六六九四五三九二二六二五二八五三三三三

| | | | | | | |
|---|---|---|---|---|---|---|
| 三 | 三 | 合 | 字 | 全 | 全 | 芳 |
| 十 | 十 | | 郡 | 郡 | 郡 | 賀 |
| 五 | 六 | 都 | 郡 | 久 | 眞 | |
| | | 宮 | 茂 | 下 | 岡 | |
| | | | 木 | 田 | 町 | |
| 年 | 年 | 計 | 市 | 町 | 町 | |

一三〇 一三六 一三七 一五二 一四三

七五六 七七八 七三〇 八二 一三三 一四

第一六七衆議院議員

三十七年十月一日調

| 郡市名 | 定員 | 直接國稅拾圓以上ヲ納ムルモノ | 以上ノ者ノ内ノ選舉權ヲ有スルモノ | 直接國稅拾圓以上ヲ納ムルモノ有選舉權ヲ有スル者 |
|------|----|----------------|------------------|-------------------------|
| 宇都宮市 | 一人 | 六二六 | 五七三 | 一九二九 |
| 河内郡 | 六 | 三、六七二 | 三、四四六 | 三八、六五 |
| 芳賀郡 | | 三、六八七 | 三、三七一 | 三四、九三 |
| 上都賀郡 | | 二、一六七 | 一、九七二 | 二二、一〇 |
| 下都賀郡 | | 五、九一五 | 五、一〇五 | 三〇、九三 |
| 安蘇郡 | | 一、六四九 | 一、三二八 | 一九、三五 |
| 足利郡 | | 一、八四八 | 一、二七九 | 二二、六七 |
| 鹽谷郡 | | 二、一三五 | 一、九五八 | 二四、一〇 |
| 那須郡 | | 三、三二一 | 二、九六五 | 二五、一一 |
| 那部計 | | 二四、三九四 | 二一、四二四 | 二九、〇六 |

| 合計 | 議員定員 | 開會日數 | 決議件數 | 開會日數 | 決議件數 |
|------|------|--------|--------|-------|-------|
| 三十七年 | 七 | 二五、〇一一 | 二一、九九七 | 三、〇二三 | 二八、六九 |
| 三十六年 | 七 | 二三、八六九 | 二一、〇八一 | 二、七八八 | 二七、七九 |
| 三十五年 | 七 | 二三、七七九 | 二一、四九九 | 二、二八〇 | 二六、八三 |

第一六八縣議會

每年末

| 年次 | 議員定員 | 開會日數 | 決議件數 | 開會日數 | 決議件數 |
|------|------|------|------|------|------|
| 三十七年 | 三三人 | 三〇 | 二〇 | 一 | 一 |
| 三十六年 | 三三人 | 三〇 | 一八 | 七 | 一 |
| 三十五年 | 三三人 | 三〇 | 三三 | 一 | 一 |

第一六九縣參事會

| 年次 | 議員定員 | 族籍別 | | 開會度數 | 日數 | 決議件數 |
|------|------|-----|------|------|----|------|
| | | 華族 | 士族平民 | | | |
| 三十七年 | 六人 | 一人 | 六人 | 二五 | 三六 | 一四三 |

三十六年
三十五年

六六

六六

六六

二九

五六

一〇九

第一七〇 縣會議員選舉者及被選舉者 卅七年十二月卅一日現在

| 郡市名 | 議員數 | 直接國稅參圓以上ヲ納ムル者 | | 直接國稅拾圓以下ヲ納ムル者 | |
|------|-----|---------------|-----------|---------------|-----------|
| | | 選舉權ヲ有スル者 | 被選舉權ヲ有スル者 | 選舉權ヲ有スル者 | 被選舉權ヲ有スル者 |
| 河内郡 | 三人 | 五,〇九七 | 五,六一三 | 三,四四六 | 三,七五二 |
| 上賀郡 | 四人 | 四,〇五八 | 四,六三五 | 二,〇二二 | 一,七四 |
| 芳賀郡 | 四 | 五,四五四 | 六,〇八四 | 三,一七三 | 一七四 |
| 下谷郡 | 七 | 八,六五八 | 一〇,五八八 | 四,六四〇 | 八九二 |
| 那須郡 | 二 | 三,二六二 | 三,六一八 | 一,七九一 | 一七六 |
| 安蘇郡 | 五 | 四,六三七 | 五,一九七 | 二,五〇六 | 四五四 |
| 足利郡 | 三 | 二,五八七 | 三,〇五九 | 一,一八九 | 一八六 |
| 宇都宮市 | 一 | 一,二六四 | 一,五六四 | 一,二二一 | 一,三五五 |
| 計 | | 三〇 | 一,五六四 | 九二四 | 一,〇二四 |

| 合 | 三十五年末 | 三十六年末 | 計 |
|-------|--------|--------|--------|
| 議員數 | 三三 | 三三 | 三三 |
| 選舉權 | 三七,二四二 | 三七,八四七 | 三七,二四二 |
| 被選舉權 | 六,一六九 | 七,一四八 | 六,一六九 |
| 人口 | 四三,四一一 | 四四,九九五 | 四三,四一一 |
| 選舉權者 | 二〇,九〇二 | 一九,〇〇五 | 二〇,九〇二 |
| 被選舉權者 | 二,九八四 | 二,六八六 | 二,九八四 |
| 合計 | 二二,〇一八 | 二一,六九一 | 二二,〇一八 |

第一七一 郡會議員

三十六年九月三十日選舉

| 郡名 | 定員 | 選舉權 | | 被選舉權 | | 人口 |
|-----|-----|--------|-----------|-------|-----------|-------|
| | | 有スル者 | 被選舉權ヲ有スル者 | 有スル者 | 被選舉權ヲ有スル者 | |
| 河内郡 | 二人 | 四,九五五 | 三,九三七 | 五,四五〇 | 四三,三〇 | 四三,三〇 |
| 上賀郡 | 二人 | 四,〇六二 | 三,〇四五 | 三四,八〇 | 二六,〇九 | 二六,〇九 |
| 芳賀郡 | 二〇 | 五,五二四 | 四,五七六 | 五三,六一 | 四四,四一 | 四四,四一 |
| 下谷郡 | 三八 | 八,六〇八 | 六,七二一 | 四六,二一 | 三六,〇八 | 三六,〇八 |
| 那須郡 | 一八 | 三,一七九 | 二,八〇四 | 四九,六六 | 四三,八〇 | 四三,八〇 |
| 安蘇郡 | 三〇 | 六,五八三 | 六,二八七 | 五二,五六 | 五〇,二〇 | 五〇,二〇 |
| 足利郡 | 一九 | 三,二二五 | 二,三八一 | 三九,七四 | 二九,三四 | 二九,三四 |
| 合 | 一九三 | 三八,六八〇 | 三一,六四七 | 四五,三五 | 三七,一〇 | 三七,一〇 |

第一七二市町村會及議員

每年十二月三十一日現在

| 種別 | 會數 | 議員 | | 選舉權者 | |
|----|------|----|----|------|-----|
| | | 華族 | 士族 | 平民 | 計 |
| 市會 | 三十七年 | 六 | 二 | 三〇 | 三六八 |
| 市會 | 三十六年 | 六 | 二 | 三〇 | 三六八 |
| 市會 | 三十五年 | 六 | 二 | 三〇 | 三六八 |
| 町會 | 三十七年 | 三 | 一 | 五二〇 | 四九二 |
| 町會 | 三十六年 | 三 | 一 | 四八二 | 四八二 |
| 町會 | 三十五年 | 三 | 一 | 四八二 | 四八二 |
| 村會 | 三十七年 | 一 | 一 | 一九八 | 一九八 |
| 村會 | 三十六年 | 一 | 一 | 一九八 | 一九八 |
| 村會 | 三十五年 | 一 | 一 | 一九八 | 一九八 |

財務

第一七三國稅

| 科目 | 三十七年度(決算) | | | 三十六年度(決算) | | | 三十五年度(決算) | | |
|---------|--------------|---------------|----------------|--------------|---------------|----------------|--------------|---------------|----------------|
| | 地所業得稅 | 一九三、八六四、一九八 | 九一八、七七六、九一〇 | 八八七、一六七、五一九 | 一七五、九六一、〇六〇 | 八三〇、一〇二、〇四〇 | 七七〇、七四、一九六 | 一八〇、九〇五、四八〇 | 九〇、二六九、八二八 |
| 酒營業稅 | 一、〇二、六四五、六九七 | 八八二、五三八、二四一 | 一、二七、八六六、六二六 | 七六、五六九、八二〇 | 六三、〇六三、二八〇 | 一、二七、八六六、六二六 | 一、〇二、六四五、六九七 | 六四、五八九、九七〇 | 六四、五八九、九七〇 |
| 醬油營業稅 | 七六、五六九、八二〇 | 六三、〇六三、二八〇 | 一、五〇四、〇一〇 | 一、九二二、五〇〇 | 一、六二五、三七〇 | 一、五〇四、〇一〇 | 四二、二四七、九一〇 | 三七、三二八、八六〇 | 三六、〇五七、五六六 |
| 計 | 二、七七四、一七、六六五 | 二、〇七六、六一四、五二九 | 二、二、八二、九六六、八四一 | 二、七二四、一七、六六五 | 二、〇七六、六一四、五二九 | 二、二、八二、九六六、八四一 | 二、七二四、一七、六六五 | 二、〇七六、六一四、五二九 | 二、二、八二、九六六、八四一 |
| 印紙及押印收入 | 二、五〇五、三〇九九 | 一、四二、八九一、一八八 | 一、三五、七〇〇、四〇〇 | 一一、二〇三、四〇〇 | 八、六一七、八七〇 | 二、六九五、〇五五 | 九四、八七四 | 八八、二八三 | 一一、九五九 |
| 懲罰及沒收金 | 一一、二〇三、四〇〇 | 八、六一七、八七〇 | 二、六九五、〇五五 | 九四、八七四 | 八八、二八三 | 一一、九五九 | | | |
| 辨償及違約金 | 九四、八七四 | 八八、二八三 | 一一、九五九 | | | | | | |

| | | | | |
|------------|-----------|---------------|---------------|---------------|
| 租稅外 返納金 | 官更遺族扶助法納金 | 五二、四四六 | 一、五九三 | 五、二二二 |
| | 物品拂下代 | 五二、四四六 | 三三五、一〇六 | 二八八、九五〇 |
| 手計 | 計 | 四五三、一〇〇 | 二五、〇一五 | 二六、九二一 |
| | 計 | 三二七、八五五、九一九 | 一、五〇八、一〇〇 | 一、三三七、八〇〇 |
| 合計 | 計 | 三、〇〇一、九七三、五八四 | 二、三三〇、〇九一、六八四 | 二、四三三、一四三、一三九 |

第一七四 地租ノ類別

三十七年度決算

| 郡市名 | 田 | 畑 | 郡村宅地 | 市街宅地 | 雑地 | 計 |
|-----|---------|---|--------|-------|--------|---------|
| | | | | | | |
| 河内郡 | 一一四、五八九 | | 一六、二〇五 | 四 | 四二、六九四 | 一七三、四八八 |
| 上賀郡 | 五四、一三一 | | 一八、二八一 | | 三三、三三三 | 一〇五、七三八 |
| 芳賀郡 | 二二六、二九一 | | 一六、九八一 | | 三六、八一三 | 一八〇、〇八四 |
| 下賀郡 | 一六九、四〇三 | | 四三、一九八 | 五、七六六 | 七七、八九九 | 二九六、二六六 |
| 鹽谷郡 | 七、〇八六 | | 九、九二三 | | 二〇、二七九 | 一〇一、二八八 |
| 那須郡 | 八三、一三四 | | 一六、四三六 | | 四二、四四九 | 一四二、〇一九 |
| 安蘇郡 | 四五、六六九 | | 一五、三三七 | 三、〇四五 | 二五、〇九四 | 八九、一四五 |
| 合計 | 五二一、二六五 | | 一五、九五六 | 六、一三六 | 一三、七三五 | 八七、〇九二 |

| | | | | | |
|-------|---------|--|--------|---------|-----------|
| 足利郡 | 五、九七七 | | 一、〇二五〇 | 二、一四七 | 一、一八、三七四 |
| 宇都宮市 | 七二一、五四五 | | 二五、二〇一 | 二九四、四三一 | 一、一九三、四九四 |
| 合計 | 五九四、三九五 | | 一五、六九三 | 二九、四三九 | 九一八、七七八 |
| 三十六年度 | 五九四、三九五 | | 一五、六九三 | 二九、四三九 | 九一八、七七八 |
| 三十五年度 | 五六六、七九八 | | 一五、六四八 | 二九、三二二 | 八九〇、六四六 |

備考 畑ハ材料ナキニヨリ雑地ニ編入セシモノヲ掲グ

第一七五 酒稅ノ類別

三十七年度(調定額)

| 郡市名 | 第一種 | | 第二種 | |
|-----|-----------|-----------|-----------|-----------|
| | 稅金 | 石數 | 稅金 | 石數 |
| 河内郡 | 一四一、一八三 | 九、三八八 | 二、六三五 | 一六〇 |
| 上賀郡 | 一二三、八六一 | 八、一七九 | 二、九四一 | 一八〇 |
| 芳賀郡 | 一〇四、一六六 | 六、九四二 | 三、一九八 | 一九四 |
| 下賀郡 | 二三四、二六二 | 一五、五九五 | 二、四九四 | 一五二 |
| 鹽谷郡 | 四九、九一七 | 三、三二一 | 八八〇 | 五五 |
| 那須郡 | 二二五、六九三 | 一四、三七一 | 一三、六〇四 | 八三六 |
| 合計 | 一、一四五、一四五 | 一、一四五、一四五 | 一、一四五、一四五 | 一、一四五、一四五 |

安蘇郡 七九、九一三
 足利郡 五九、二七六
 宇都宮市 六四、七九七
 合計 一、〇七二、〇六八
 三十六年度 八七三、三八九
 三十五年度 二、一〇九、五三九

全第三種千圓以上 五、三二六
 三、九四九
 四、三二〇
 七一、三九一
 五八、二一七
 七三、九六九

全第三種三百圓以上 二、三三〇
 一、四六八
 二七、四五〇
 一五、八七五
 一九、四一八

全第三種千圓以上 二、三三〇
 一、四六八
 二七、四五〇
 一五、八七五
 一九、四一八

全第三種三百圓以上 一、四
 八九
 一、六八〇
 九九二
 一、二一四

第一七六 所得稅等級別

三十七年度(調定額)

河内郡 八四、四
 上都賀郡 四、一一二
 上賀郡 二、八二六
 芳賀郡 七、三三八
 下都賀郡 一、六一二
 鹽谷郡 五、二二六
 那須郡

稅法第三條第一種 八四、四
 全第三種千圓以上 二、八四九
 四、七九〇
 一〇、七三七
 一五、〇四八
 四、六五五
 七、〇七五

全第三種三百圓以上 二、一七四
 一八八
 九〇
 四一二
 一〇九
 一六一

全第三種千圓以上 二、一七四
 一八八
 九〇
 四一二
 一〇九
 一六一

全第三種三百圓以上 八三〇
 一、三六六
 三三〇
 二、七七九
 九一七
 一、〇四〇

安蘇郡 二、四九八
 足利郡 一、九九〇
 宇都宮市 九、一七六
 合計 三五、五一九
 三十六年度 二一、四六九
 三十五年度 二〇、六八一

全第三種千圓以上 六、五八七
 七、六八二
 七、五五七
 六六、九八〇
 七、四二九
 二六、四九三

全第三種三百圓以上 一、七四
 一八二
 一五一
 一、五八四
 五
 一、二二三

全第三種千圓以上 一、七四
 一八二
 一五一
 一、五八四
 五
 一、二二三

全第三種三百圓以上 四、八七六
 六、〇三三
 七、三四〇
 六一、四三〇
 一一、一五一
 三〇、六二二

第一七七 國稅滯納人員及稅額

三十七年度

地租 三五八
 所得稅 一、七八〇
 酒營業稅 九、一八〇
 賣藥營業稅 一九一、一五〇
 鑛業稅 六六六、七二五

處分決行徵收セシ者 一、七八〇
 職員 一、七八〇
 職員 一、七八〇
 職員 一、七八〇
 職員 一、七八〇

職員 一、七八〇
 職員 一、七八〇
 職員 一、七八〇
 職員 一、七八〇
 職員 一、七八〇

職員 一、七八〇
 職員 一、七八〇
 職員 一、七八〇
 職員 一、七八〇
 職員 一、七八〇

職員 一、七八〇
 職員 一、七八〇
 職員 一、七八〇
 職員 一、七八〇
 職員 一、七八〇

| | | | |
|-------|-----------------------|----|-----------|
| 合 計 | 五〇 | 四〇 | 八七九・八三五 |
| 三十六年度 | 一〇六 | 六九 | 五、六三五・一〇八 |
| 三十五年度 | 五九四 | 四六 | 二、一七一・三〇五 |
| 備考 | 三十七年度處分費ハ材料ナキニ依リ記載ヲ缺ク | | |

第一七八 國庫支辨縣費ノ一 (經常部)

| 科 目 | 三十七年度 | 三十六年度 | 三十五年度 |
|--------------|-----------|-----------|-----------|
| 神社費及國幣社例祭幣帛料 | 三、一八・七五〇 | 三、一八・七五〇 | 三、一八・七五〇 |
| 神 社 | 三、〇七八・七五〇 | 三、〇七八・七五〇 | 三、〇七八・七五〇 |
| 招 魂 社 | 五〇・二五〇 | 五〇・二五〇 | 五〇・二五〇 |
| 招 魂 社 營 繕 費 | 五八一・二五〇 | 五八一・二五〇 | 五八一・二五〇 |
| 官 幣 社 保 存 費 | 七一一・七五〇 | 七一一・七五〇 | 七一一・七五〇 |
| 國 幣 社 保 存 費 | 一、七三五・五〇〇 | 一、七三五・五〇〇 | 一、七三五・五〇〇 |
| 國幣社例祭幣帛料 | 四〇・〇〇〇 | 四〇・〇〇〇 | 四〇・〇〇〇 |
| 國幣社例祭幣帛料 | 四〇・〇〇〇 | 四〇・〇〇〇 | 四〇・〇〇〇 |

| 府 科 目 | 三十七年度 | 三十六年度 | 三十五年度 |
|-------------|-------------|-------------|-------------|
| 古社寺保存補助及補助費 | 五、一四八・〇〇〇 | — | 二〇、〇四七・〇〇〇 |
| 古社寺保存補助費 | 五、一四八・〇〇〇 | — | 二〇、〇四七・〇〇〇 |
| 府 俸 給 及 諸 給 | 一〇五、五六五・三五〇 | 一〇八、五〇二・二七五 | 一〇七、八〇三・九五九 |
| 勅 任 俸 給 | 四九、一五九・七三八 | 五〇、五六三・一三三 | 四九、一二二・六七一 |
| 勅 任 俸 給 | 三、〇〇〇・〇〇〇 | 三、〇〇〇・四八三 | 二、六八四・九六五 |
| 奏 任 俸 給 | 一四、〇三四・七七一 | 一三、八五二・六九四 | 一三、一二九・一一〇 |
| 判 任 俸 給 | 二七、二八一・九九〇 | 二八、五〇三・六二二 | 二九、二三九・〇二六 |
| 退 官 賜 金 | 八一〇・〇〇〇 | 三〇二・五〇〇 | 一一九・五〇〇 |
| 死 亡 賜 金 | — | 六〇・〇〇〇 | — |
| 休 職 俸 給 | 二、二二二・九七七 | 二、九六七・〇〇〇 | 一、五四九・〇六〇 |
| 賞 與 費 | 一、八一〇・〇〇〇 | 一、八七六・〇〇〇 | 二、四〇一・〇〇〇 |
| 廳 備 費 | 五、〇八四・三八七 | 五、〇七八・〇六七 | 五、〇八三・〇〇〇 |
| 備 品 費 | 五五五・〇三五 | 五五五・七四七 | 七四一・三八五 |
| 圖書及印刷費 | 五六八・〇七五 | 六六八・二四〇 | 九〇三・七五〇 |
| 筆 紙 墨 文 具 費 | 八一二・六九六 | 八四七・一二三 | 一、〇二一・七〇一 |
| 消 耗 品 費 | 一、〇六九・七九三 | 九五〇・五〇六 | 一、〇九〇・一六〇 |

| | | | | | | | | | | | | | | | | |
|--------|----|---------|-----------|------|------|---------|------|--------|--------|-------|-----|-----|-----|-------|-----|-------|
| 恩賜及救助費 | 雜費 | 檢丁及新兵旅費 | 參事員及附添人旅費 | 通運搬費 | 消耗品費 | 筆紙墨水文具費 | 備用品費 | 圖書及印刷費 | 備人員手當料 | 參事員兵費 | 徵兵費 | 褒狀費 | 賞賜金 | 木杯製造費 | 褒賞費 | 通信運搬費 |
|--------|----|---------|-----------|------|------|---------|------|--------|--------|-------|-----|-----|-----|-------|-----|-------|

| | | | | | | | | | | | | | | | |
|---------|-----------|--------|-------|--------|--------|--------|-------|--------|--------|-----------|--------|-------|--------|---------|-----------|
| 九五七.九一一 | 四.六四九.九八〇 | 七九.五九五 | 二.〇六〇 | 二六.八〇〇 | 三九.四一八 | 七七.四〇七 | 一.三七〇 | 二四.九三〇 | 九九.九五七 | 五.〇〇七.五一七 | 七八.〇〇〇 | 四.〇〇〇 | 九五.五〇〇 | 一七七.五〇〇 | 二.〇七八.七八八 |
|---------|-----------|--------|-------|--------|--------|--------|-------|--------|--------|-----------|--------|-------|--------|---------|-----------|

| | | | | | | | | | | | | | | | |
|---------|--------|-----------|---------|--------|--------|--------|--------|--------|---------|-----------|--------|-------|---------|---------|-----------|
| 九八五.〇一六 | 六七.九八〇 | 四.一八〇.六九〇 | 五九〇.六二〇 | 一五.〇〇〇 | 三五.〇四〇 | 五八.〇六〇 | 一八.二九〇 | 九九.五五四 | 二七〇.〇〇〇 | 五.三三一.三三四 | 三九.〇〇〇 | 八.〇〇〇 | 一九五.七五〇 | 二四二.七五〇 | 二.〇五六.四五二 |
|---------|--------|-----------|---------|--------|--------|--------|--------|--------|---------|-----------|--------|-------|---------|---------|-----------|

| | | | | | | | | | | | | | | | |
|---------|--------|-----------|---------|--------|--------|--------|--------|--------|---------|-----------|---------|-------|---------|---------|-----------|
| 九〇二.六一五 | 七四.八〇五 | 四.四九一.二九〇 | 六八七.〇〇〇 | 一五.〇〇〇 | 三七.〇七二 | 六二.八〇五 | 一九.二〇〇 | 九四.七二〇 | 三〇九.〇〇〇 | 五.七九〇.八九二 | 一三九.三〇〇 | 四.〇〇〇 | 一五一.七〇〇 | 二九五.〇〇〇 | 一.三二六.〇〇〇 |
|---------|--------|-----------|---------|--------|--------|--------|--------|--------|---------|-----------|---------|-------|---------|---------|-----------|

| | | | | | | | | | | | | | | | |
|-------|-------|----|-----|-----|------|-----|------|------|----|----------|----------|-----|--------|-----|----|
| 官舍修繕費 | 營繕土木費 | 雜費 | 備服料 | 備人賞 | 雇員給與 | 給與諸 | 雜給及諸 | 內國旅費 | 旅費 | 警察費連帶支辦金 | 警察費連帶支辦金 | 訴訟費 | 賠償及訴訟費 | 救助費 | 恩賜 |
|-------|-------|----|-----|-----|------|-----|------|------|----|----------|----------|-----|--------|-----|----|

| | | | | | | | | | | | | | | | |
|---------|---------|---------|--------|-----------|--------|---------|---------|-----------|------------|------------|------------|--------|--------|---------|--------|
| 三〇七.六四六 | 三〇七.六四六 | 一六七.一二五 | 五一.九〇〇 | 一.八三四.五五〇 | 七九.五〇〇 | 三八三.四四九 | 六三七.〇〇〇 | 六.六〇八.五二四 | 一三.九八四.四二二 | 一三.九八四.四二二 | 二一.五七九.八四四 | 二〇.四八〇 | 二〇.四八〇 | 九五七.九一一 | 二〇.四八〇 |
|---------|---------|---------|--------|-----------|--------|---------|---------|-----------|------------|------------|------------|--------|--------|---------|--------|

| | | | | | | | | | | | | | | | |
|---------|---------|---------|--------|-----------|--------|-----------|---------|-----------|-----------|-----------|------------|------------|------------|---------|------------|
| 二四三.八九一 | 二四三.八九一 | 二七七.四六五 | 五五.〇〇〇 | 一.八四六.六五〇 | 三七.五〇〇 | 三.七六〇.二九四 | 四三一.〇〇〇 | 六.四〇七.九〇九 | 一三.八一.三八〇 | 一三.八一.三八〇 | 二二.五二四.〇〇〇 | 二二.五二四.〇〇〇 | 二二.五二四.〇〇〇 | 九八五.〇一六 | 二二.五二四.〇〇〇 |
|---------|---------|---------|--------|-----------|--------|-----------|---------|-----------|-----------|-----------|------------|------------|------------|---------|------------|

| | | | | | | | | | | | | | | | |
|---------|---------|---------|--------|-----------|----------|-----------|---------|-----------|------------|------------|------------|------------|------------|-------|------------|
| 四四七.八五〇 | 四四七.八五〇 | 四三八.八四五 | 五六.九〇〇 | 一.七七六.九八一 | 一一.六.五〇〇 | 三.六六四.七七四 | 六〇三.五〇〇 | 六.六五七.五〇〇 | 一四.二六七.二九〇 | 一四.二六七.二九〇 | 二二.五三九.〇九四 | 二二.五三九.〇九四 | 二二.五三九.〇九四 | 八.〇〇〇 | 二二.五三九.〇九四 |
|---------|---------|---------|--------|-----------|----------|-----------|---------|-----------|------------|------------|------------|------------|------------|-------|------------|

| | | | |
|----------|-------------|------------|-------------|
| 機密費 | 1,100,000 | 1,100,000 | 1,100,000 |
| 傳染病豫防費補助 | 1,100,000 | 1,100,000 | 1,100,000 |
| 傳染病豫防費補助 | 611,334 | 1,218,120 | 1,539,607 |
| 畜牛結核病豫防費 | 611,334 | 1,218,120 | 1,539,607 |
| 內國旅費 | 966,047 | 996,775 | |
| 雜給 | 518,180 | 624,920 | |
| 撰殺及棄却手當 | 370,933 | 358,855 | |
| 雜費 | 67,724 | | |
| 計費 | 9,210 | 13,000 | |
| 合計 | 113,831,100 | 11,621,025 | 130,969,709 |

第一七九 國庫支辨縣費ノ二

(臨時部)

| 科目 | 三十七年度 | 三十六年度 | 三十五年度 |
|---------|-------|-------|-----------|
| 補助費 | | | 5,923,000 |
| 砂防工事費補助 | | | 5,923,000 |

| | | | |
|-------------|-----------|--|--|
| 營繕費 | 5,923,000 | | |
| 新營費 | 1,707,750 | | |
| 各所新營費 | 1,707,750 | | |
| 衆議院議員總選舉取締費 | 3,670,000 | | |
| 衆議院議員總選舉取締費 | 1,570,000 | | |
| 衆議院議員總選舉取締費 | 900,000 | | |
| 旅信費 | 700,000 | | |
| 機密費 | 600,000 | | |
| 衆議院臨時總選舉取締費 | 2,100,000 | | |
| 旅信費 | 1,252,376 | | |
| 機密費 | 700,000 | | |
| 災害費 | 9,377,860 | | |
| 府縣風水害諸費 | 9,377,860 | | |
| 旅信費 | 6,095,590 | | |
| 通信運搬費 | 6,095,590 | | |

宇都宮市
本廳及各
合 計
三十六年度
三十五年度

四、八二六、三五〇
一、〇九〇
四三〇、一三〇、九六〇
三一五、二九五、六六七
三五四、九四五、八七三

三、七二七、五五〇
六六、九三六、九五六
六三、七二七、〇〇〇
六五、二二六、四五二

九、七二一、〇二五
一〇五、五〇五、四七五
一〇六、五一七、八三八
一〇五、七二七、八九九

三、七九二、二〇〇
二、六五七、五二〇
二四、一八五、四六〇
二一、三七〇、九二〇
二一、六二六、四二二

一、四一五、二八〇
一〇、四四九、二九〇
八、二九一、九七〇

第一八一縣歲入ノ二

三十七年度(決算)

河内郡
上郡
芳賀郡
下郡
鹽谷郡
那須郡

七、五六二、三二〇
一三、〇六六、四四〇
九、六七八、〇八〇
一七、八〇八、五四〇
六、〇〇〇、三三〇
一三、〇六六、九〇〇

財產收入
國庫下渡金

四、二一四、〇七一
四、三〇九、六四一
一、八六四、二五七
五、九二七、九八六
二、七三二、〇五四
五、一三六、六六四

雜收入
前年度繰越金

二、八〇六、九二四
二、九四七、二五一
六、二九七、五四六
四九、八一九、〇一六
八六、〇四五、四一〇
九三、九四四、三七二
六五、二六八、〇八三
五二、〇二六、三六二

安蘇郡
足利郡
宇都宮市
本廳及各
合 計
三十六年度
三十五年度

八、四〇八、九七〇
八、五六一、二二〇
三、九九六、六五〇
八七、一四九、三四〇
七一、九五二、九一〇
五九、二二七、五三七

一、六三七、三七三
一、六三七、三七三
一、五七〇、九七三
一、三八〇、九五五

二、一五五、〇二二
二、一五五、〇二二
二、一九四、八三三
二、〇八九、三〇三

二、八〇六、九二四
二、九四七、二五一
六、二九七、五四六
四九、八一九、〇一六
八六、〇四五、四一〇
九三、九四四、三七二
六五、二六八、〇八三

五二、〇二六、三六二

第一八二縣歲入ノ三

三十七年度(決算)

河内郡
上郡
芳賀郡
下郡
鹽谷郡

補助金
寄附金
繰入金
縣債
財產
御下賜金
合計

一、四一三、〇〇〇
一、四一三、〇〇〇

一、四一三、〇〇〇

一、四一三、〇〇〇

一、四一三、〇〇〇

一、四一三、〇〇〇

一、四一三、〇〇〇

| | | | | | | | | | | |
|-----------|-----------|--------|-----------|-----------|-----------|-----------|-----------|------------|-------------|-------------|
| 屠畜 | 漁業 | 駕籠 | 自轉 | 鑛山 | 狩獵 | 私法人 | 畜得 | 所 | 屠畜 | 合 |
| 稅 | 稅 | 稅 | 稅 | 稅 | 稅 | 稅 | 稅 | 稅 | 稅 | 計 |
| 二、六七一、四〇〇 | 二、六四六、九〇〇 | 四九、〇〇〇 | 二、〇〇〇、〇〇〇 | 七、〇一五、九七〇 | 四一五、八〇〇 | 五、五三七、三六〇 | 一、三三三、〇〇〇 | 一〇、四四九、二九〇 | 一九八、二六〇 | 一八二、八九一、七二一 |
| 三、三四六、〇〇〇 | 二、九七七、四五〇 | 五五、五〇〇 | 二、六七五、五〇〇 | 七、一六四、二〇〇 | 六七八、二〇〇 | 三、七三一、九五〇 | 一、四七九、五〇〇 | 八、二九一、九七〇 | 一七八、五二六、八〇八 | |
| 三、三六〇、〇〇〇 | 二、八八一、九〇〇 | 六二、〇〇〇 | 一、四六四、〇〇〇 | 八、二七一、八八〇 | 三、三九八、四四〇 | 六七六、二五〇 | 一、五五七、五〇〇 | 七、五六六、二一〇 | 一七〇、九五四、三五〇 | |

第一八四縣 歲出

| | | | | |
|-----|----|-------------|-------------|-------------|
| 經常部 | 總額 | 三十七年度(決算) | 三十六年度(決算) | 三十五年度(決算) |
| | | 四五〇、五七六、六七五 | 四六三、四一〇、三〇七 | 四九三、五八六、六〇三 |
| | | 円 | 円 | 円 |

| | | | | |
|----|----------|---------------|---------------|---------------|
| 警察 | 警察廳舍修繕費 | 一、三七八、二五七 | 二、五四五、〇三六 | 一、六二〇、〇一七 |
| 土會 | 土會諸費 | 五、四七四、七二三 | 五、七、六四一、二三七 | 九、二、八七三、六〇四 |
| 衛生 | 衛生及病院費 | 六、六七五、八六八 | 七、四八五、四〇四 | 七、六九一、六九九 |
| 教育 | 郡廳舍修繕費 | 一、一九四、五八三 | 一、二、四二九、四二一 | 一、三、五三三、一三一 |
| 郡役 | 郡役所費 | 一、四、三、三四四、一五四 | 一、四、七、五二五、六四七 | 一、四、三、五八九、九五四 |
| 救達 | 救達書及揭示諸費 | 四、一六二、二二四 | 二、一七四、三四四 | 一、七、七六、二五八 |
| 勸業 | 勸業費 | 四、三、二五二、三一一 | 四、二、八三〇、六九〇 | 四、三、四二七、三三〇 |
| 縣稅 | 縣稅取扱費 | 一、六九〇、九一六 | 二、〇三、八、二一九 | 二、〇〇四、五一〇 |
| 縣廳 | 縣廳舍修繕費 | 五九三、八一〇 | 三、八一、九二五 | 五、八二、〇四四 |
| 選吏 | 選吏員費 | 二、一、三八一、四七三 | 一、九、六八六、三二六 | 一、九、八七九、五五七 |
| 縣廳 | 縣廳舍修繕費 | 二、〇二六、〇二四 | 一、一、一五一、四四五 | 一、〇、五五五、二八六 |
| 選吏 | 選吏員費 | 二、八八、四四八 | 四、四八二、三二七 | 四、六〇九、八四四 |
| 選吏 | 選吏員費 | 一五、一七九、一七一 | 二、一、二五、〇五〇 | 一、四九一、〇四〇 |
| 選吏 | 選吏員費 | | 五三、九七〇 | 一、七、〇一五、四三二 |
| 選吏 | 選吏員費 | | | 一、〇〇〇、〇〇〇 |
| 選吏 | 選吏員費 | | | 九二、一五〇 |

三十五年年度

三一八

五三〇.三八五

六,三五〇

二,七八二.一三六

八.〇九〇

第一八六縣有財產

三十七年十月一日現在

| 科目 | 土地及建物 | 土地反別 | 建物坪數 |
|---------|---------|-------|---------|
| 縣廳 | 宇都宮市塙田町 | | 九五.七四六 |
| 全警察部 | 全所 | | 二六四.七五〇 |
| 全縣會議事堂 | 全所 | | 一五三.五〇〇 |
| 全巡查教習所 | 全所 | 六.七六一 | 一〇六.〇〇〇 |
| 全衛生試驗場 | 全所 | | 一九.五〇〇 |
| 全附屬官舎 | 全所 | | 九八三.五八〇 |
| 全附屬地 | 全所 | 七六一五 | |
| 農事試驗場 | 宇都宮市字千草 | | 二〇一.五〇〇 |
| 宇都宮測候所 | 全市塙田町 | 一〇〇二 | 三三.〇〇〇 |
| 縣立宇都宮病院 | 全市江野町 | 五九一三 | 三九八.三〇〇 |

| | | | |
|----------|-------------|---------|-----------|
| 河内郡役所 | 宇都宮市江野、一條、 | 三六三.〇五〇 | 一一一.二五〇 |
| 上都賀郡役所 | 上都賀郡鹿沼町 | 二七.一七〇 | 一五六.九五〇 |
| 下都賀郡役所 | 下都賀郡栃木町 | 三七〇.〇〇〇 | 二二六.二五〇 |
| 安蘇郡役所 | 安蘇郡佐野町 | 四三.二二五 | 一一六.二五〇 |
| 足利郡役所 | 足利郡足利町 | 二六.一一二 | 一五三.七五〇 |
| 芳賀郡役所 | 芳賀郡真岡町 | 七.八八五 | 一三四.〇〇〇 |
| 那須郡役所 | 那須郡大田原町 | 二〇〇.〇〇〇 | 一五六.九五〇 |
| 鹽谷郡役所 | 鹽谷郡矢板町 | 四四.二〇〇 | 一一二.一八三 |
| 舊師範學校 | 宇都宮市塙田町 | 二五.一二〇 | 九五.一二五〇 |
| 師範學校 | 全市戸祭町 | 一.五〇二八 | 一、八七二.五〇〇 |
| 女子師範學校 | 全市塙田町 | 四.七六一八 | 三九六.二五〇 |
| 宇都宮高等女學校 | 全市西大寬町 | 七四.二一一 | 一、二二八.〇〇〇 |
| 宇都宮中學校 | 全河内郡妻川村大字鶴田 | 三.七四一二 | 一、六六七.二五〇 |
| 全附屬畑地 | 全所 | 八.九八〇六 | |
| 栃木中學校 | 下都賀郡栃木町 | 二.〇三二六 | 一、一四〇.九二〇 |
| 佐野中學校 | 安蘇郡佐野町 | 四.五〇〇 | 七〇.四〇〇 |
| 真岡中學校 | 芳賀郡真岡町 | 三.五二二〇 | 一、一三九.五〇〇 |

大田原中學校
 農業學校
 工業學校
 元巡查教習所
 宇都宮警察署
 馬場町巡查派出所
 傳馬町巡查派出所
 上河原町巡查派出所
 蓬萊町巡查派出所
 博勞町巡查派出所
 上三川警察分署
 栃木警察署
 萬町巡查派出所
 小山警察分署
 全附屬官舎
 元壬生警察分署
 全附屬官舎

那須郡大田原町
 宇都宮市今泉町
 足利郡足利町
 宇都宮市尾上町
 全 市江野町
 全 市馬場町
 全 市傳馬町
 全 市上河原町
 全 市蓬萊町
 全 市博勞町
 河内郡上三川町
 下都賀郡栃木町
 全 所
 下都賀郡小山町
 全 所
 下都賀郡壬生町
 全 所

| | |
|-------|--------|
| 三三三〇 | 四二一〇〇 |
| 一〇〇〇〇 | 三四七三〇 |
| 〇一〇〇五 | 二九二二〇〇 |
| 二九二三 | 一七二四二〇 |
| 七六〇 | 四二二五〇 |
| 〇〇一四 | 二五〇〇 |
| | 二〇〇〇 |
| | 二〇〇〇 |
| | 二〇〇〇 |
| 〇八二一 | 八四五〇〇 |
| | 八一五〇〇 |
| | 二〇〇〇 |
| | 三六〇〇〇 |
| 七七二五 | 一五七五〇 |
| 一五〇〇 | 五二五〇〇 |
| | 一五七五〇 |

部屋警察分署
 佐野警察署
 元田沼警察分署
 足利警察署
 元御厨警察分署
 鹿沼警察署
 元日光警察分署
 日光警察署
 全付屬官舎
 日光東町巡查派出所
 日光鉢石町
 日光西町巡查派出所
 日光西町巡查派出所
 元今市警察分署
 足尾警察分署
 矢板警察署
 喜連川警察分署
 大田原警察署

下都賀郡部屋村
 安蘇郡佐野町
 安蘇郡田沼町
 足利郡足利町
 全 郡御厨村
 上都賀郡鹿沼町
 上都賀郡日光町
 全 所
 全 所
 全 所
 全 所
 全 所
 上都賀郡今市町
 全 郡足尾町
 鹽谷郡矢板町
 全 郡喜連川町
 那須郡大田原町

| | |
|------|-------|
| 〇七〇五 | 三五〇〇〇 |
| 〇四二〇 | 九二二五〇 |
| 六九〇 | 七一〇〇〇 |
| 〇九〇七 | 五〇七五〇 |
| 四七〇 | 四六二五〇 |
| 〇四二七 | 八四五〇〇 |
| 二二二二 | 六二八三〇 |
| 〇〇〇六 | 三八八三〇 |
| | 八五〇〇 |
| | 四二二五〇 |
| | 一〇五〇〇 |
| 〇五二二 | 五四九一七 |
| 〇三三七 | 六四三五〇 |
| 〇六一九 | 七一二五〇 |
| 五〇〇 | 四七三五〇 |
| 一〇一三 | 九八〇〇〇 |

財務

| | | | |
|---------------|----|-------------|------------|
| 市町村立小學校教員加俸資金 | 預計 | 三〇三、五一五 | 二五、〇七五、〇〇〇 |
| 國債証券 | 計 | 三三、三〇〇、〇〇〇 | 七、九五〇、〇〇〇 |
| 栃木縣公債 | 計 | 一、四二二、五三八 | 三〇、〇〇〇、〇〇〇 |
| 現貨 | 計 | 二四、七二二、五三八 | 三七、九五〇、〇〇〇 |
| 預付 | 計 | 三三、二七五、八九〇 | |
| 教育費貸出金 | 計 | 五六、三〇八、〇〇〇 | |
| 臨時災害土木費基金 | 計 | 一一、二〇〇、一九四 | |
| 農工銀行債券 | 計 | 九〇、七〇四、〇八四 | |
| 現計 | 計 | 一、九〇〇、〇〇〇 | |
| 現計 | 計 | 五八、〇〇〇、〇〇〇 | |
| 現計 | 計 | 六五、〇〇〇、〇〇〇 | |
| 現計 | 計 | 二七六、三二六 | |
| 現計 | 計 | 一一五、一七六、三二六 | |

二百八十六

財務

| | | | |
|-------------------|----|-------------|-------------|
| 師範學校基本財産 | 現計 | 三三、七二五 | 六五〇、〇〇〇 |
| 宇都宮中學校基本財産 | 預計 | 一三、七二五 | 六五〇、〇〇〇 |
| 栃木中學校基本財産 | 預計 | 三、六五四、一九六 | |
| 佐野中學校基本財産 | 預計 | 三、〇六七、〇三四 | |
| 真岡中學校基本財産 | 預計 | 一、九二一、五六六 | |
| 大田原中學校基本財産 | 預計 | 二、八一〇、九六三 | |
| 宇都宮高等女學校基本財産 | 預計 | 一、四二〇、三二一 | |
| 農業學校基本財産 | 預計 | 一、九〇八、五〇六 | |
| 工業學校基本財産 | 預計 | 一、二八七、三七二 | |
| 工業學校獎學資金 | 預計 | 三、一三七、〇九八 | |
| 通計 | 計 | 二〇五、〇〇〇 | |
| 電話線延長百一十一里五丁十六間二尺 | 計 | 五、八四二 | |
| 一並木千六拾八本 | 計 | 二一〇、八四二 | |
| 但宇都宮市ヨリ下都賀郡野木村ニ至ル | 計 | 四五七、五二七、〇五五 | 六四三、九〇〇、〇〇〇 |
| 警察部所屬百十里十五丁二十三間二尺 | 計 | | |
| 内務部所屬二十五丁五十三間 | 計 | | |
| 杉松檜ノ類 | 計 | | |

二百八十七

第一八七郡 歳入

| 郡名 | 三十七年度 | | | 三十六年度 | | | 三十五年度 | | |
|-----|-----------|-----------|-----------|-----------|-----------|-----------|-----------|-----------|-----------|
| | 町 | 村 | 分 | 町 | 村 | 分 | 町 | 村 | 分 |
| 河内郡 | 二,八七〇,〇〇〇 | 一,八〇〇,〇〇〇 | 一,八〇〇,〇〇〇 | 二,八七〇,〇〇〇 | 一,八〇〇,〇〇〇 | 一,八〇〇,〇〇〇 | 二,八七〇,〇〇〇 | 一,八〇〇,〇〇〇 | 一,八〇〇,〇〇〇 |
| 上郡 | 一,八〇〇,〇〇〇 | 一,八〇〇,〇〇〇 | 一,八〇〇,〇〇〇 | 一,八〇〇,〇〇〇 | 一,八〇〇,〇〇〇 | 一,八〇〇,〇〇〇 | 一,八〇〇,〇〇〇 | 一,八〇〇,〇〇〇 | 一,八〇〇,〇〇〇 |
| 芳賀郡 | 二,二〇〇,〇〇〇 | 二,二〇〇,〇〇〇 | 二,二〇〇,〇〇〇 | 二,二〇〇,〇〇〇 | 二,二〇〇,〇〇〇 | 二,二〇〇,〇〇〇 | 二,二〇〇,〇〇〇 | 二,二〇〇,〇〇〇 | 二,二〇〇,〇〇〇 |
| 下郡 | 二,二〇〇,〇〇〇 | 二,二〇〇,〇〇〇 | 二,二〇〇,〇〇〇 | 二,二〇〇,〇〇〇 | 二,二〇〇,〇〇〇 | 二,二〇〇,〇〇〇 | 二,二〇〇,〇〇〇 | 二,二〇〇,〇〇〇 | 二,二〇〇,〇〇〇 |
| 盤谷郡 | 二,二〇〇,〇〇〇 | 二,二〇〇,〇〇〇 | 二,二〇〇,〇〇〇 | 二,二〇〇,〇〇〇 | 二,二〇〇,〇〇〇 | 二,二〇〇,〇〇〇 | 二,二〇〇,〇〇〇 | 二,二〇〇,〇〇〇 | 二,二〇〇,〇〇〇 |
| 那須郡 | 二,二〇〇,〇〇〇 | 二,二〇〇,〇〇〇 | 二,二〇〇,〇〇〇 | 二,二〇〇,〇〇〇 | 二,二〇〇,〇〇〇 | 二,二〇〇,〇〇〇 | 二,二〇〇,〇〇〇 | 二,二〇〇,〇〇〇 | 二,二〇〇,〇〇〇 |
| 安蘇郡 | 二,二〇〇,〇〇〇 | 二,二〇〇,〇〇〇 | 二,二〇〇,〇〇〇 | 二,二〇〇,〇〇〇 | 二,二〇〇,〇〇〇 | 二,二〇〇,〇〇〇 | 二,二〇〇,〇〇〇 | 二,二〇〇,〇〇〇 | 二,二〇〇,〇〇〇 |
| 足利郡 | 二,二〇〇,〇〇〇 | 二,二〇〇,〇〇〇 | 二,二〇〇,〇〇〇 | 二,二〇〇,〇〇〇 | 二,二〇〇,〇〇〇 | 二,二〇〇,〇〇〇 | 二,二〇〇,〇〇〇 | 二,二〇〇,〇〇〇 | 二,二〇〇,〇〇〇 |
| 合計 | 二,二〇〇,〇〇〇 | 二,二〇〇,〇〇〇 | 二,二〇〇,〇〇〇 | 二,二〇〇,〇〇〇 | 二,二〇〇,〇〇〇 | 二,二〇〇,〇〇〇 | 二,二〇〇,〇〇〇 | 二,二〇〇,〇〇〇 | 二,二〇〇,〇〇〇 |
| 郡計 | 二,二〇〇,〇〇〇 | 二,二〇〇,〇〇〇 | 二,二〇〇,〇〇〇 | 二,二〇〇,〇〇〇 | 二,二〇〇,〇〇〇 | 二,二〇〇,〇〇〇 | 二,二〇〇,〇〇〇 | 二,二〇〇,〇〇〇 | 二,二〇〇,〇〇〇 |

第一八八郡 歳出

三十六年度

| 郡名 | 會議費 | 教育費 | 勸業費 | 郡吏員費 | 財産費 | 衛生費 | 郡組合費 | 計 |
|------|-------|-----|-------|------|-----|-----|------|--------|
| 河内郡 | 四九〇 | 四 | 八二二 | 四 | 三六 | 四 | 一 | 一,三四七 |
| 上郡 | 六一一 | 四 | 九三二 | 四 | 五 | 二 | 一 | 一,五六九 |
| 芳賀郡 | 三〇八 | 四 | 八六八 | 四 | 三〇 | 二 | 一 | 一,二〇六 |
| 下郡 | 九一一 | 四 | 二,五八七 | 四 | 九三 | 二 | 一 | 一,五四一 |
| 盤谷郡 | 二八九 | 四 | 八一 | 四 | 二六 | 二 | 一 | 一,二二三 |
| 那須郡 | 七九一 | 四 | 六〇五 | 四 | 一四 | 二 | 一 | 一,五六七 |
| 安蘇郡 | 三六三 | 四 | 一,二八一 | 四 | 四三 | 二 | 一 | 一,六八七 |
| 足利郡 | 三五九 | 四 | 六四九 | 四 | 四九 | 二 | 一 | 一,一五六 |
| 合計 | 四,一三二 | 四 | 八,五五四 | 四 | 二九六 | 二 | 一 | 二一,三〇五 |
| 三十五年 | 三,三一一 | 四 | 七,九四五 | 四 | 一〇四 | 二 | 一 | 二一,三〇五 |
| 三十四年 | 三,三三〇 | 四 | 七,七五一 | 四 | 四六五 | 二 | 一 | 二一,三〇五 |
| 郡計 | 三,三三〇 | 四 | 七,七五一 | 四 | 四六五 | 二 | 一 | 二一,三〇五 |

第一八九市町村歳入 (決算)

| 科 | 目 | 三十七年度 | 三十六年度 | 三十五年度 |
|--------------|---|-----------|-----------|-----------|
| 財産ヨリ生スル收入(市) | | 二,八〇二,〇二八 | 一,六七七,〇四六 | 一,八二九,〇六七 |
| 財務 | | 二八八十九 | | |

| | | | |
|---------|---|-------------|------------|
| 使用料及手数料 | 町 | 一七、七二七、八二四 | 八、七九五、二六六 |
| 雑収入 | 町 | 一、四八〇、八四〇 | 一、一七四、二八三 |
| 前年度繰越金 | 町 | 九、一二四、五五八 | 六、六〇六、七六五 |
| 寄附金 | 町 | 一、九七六、八三三 | 一、二八七、五八八 |
| 國縣稅交付金 | 町 | 一〇二、〇八八、七二二 | 九三、三七八、六二七 |
| 國庫補助金 | 町 | 一、七九〇、一三四 | 一、二六二、一九九 |
| 縣稅補助金 | 町 | 九六、一三一、六三五 | 六九、六一五、七九一 |
| 國稅補助金 | 町 | 三二、六五〇 | 五八、一二〇 |
| 郵費補助金 | 町 | 二一、〇七三、二六〇 | 三八、二九二、二一七 |
| 總費補助金 | 町 | 三、二八七、六八二 | 一、三二〇、三二九 |
| | 町 | 一九、四六一、六五六 | 一三、五六六、七九〇 |
| | 町 | 七五、〇〇〇 | 二〇〇、〇〇〇 |
| | 町 | 二〇〇、〇〇〇 | 二〇〇、〇〇〇 |
| | 町 | 八七、一四一 | 六、四六八、四九六 |
| | 町 | 三、五〇五、六三九 | |
| | 町 | 二二五、〇〇〇 | |

| | | | |
|-----------|---|---------------|-------------|
| 翌年度繰上金 | 町 | 四、三九一、六五六 | 二、九九八、一六〇 |
| 基本財産ヨリ繰入金 | 町 | | 三五九、四八二 |
| 市町ヨリ區費ニ補助 | 町 | | 一五、〇〇〇 |
| 一般譲入ヨリ繰入金 | 町 | 二八五、〇〇〇 | 三〇六、六三三 |
| 市町村費 | 町 | 二一、四六二、〇〇〇 | 三〇、〇〇〇、〇〇〇 |
| 市町村稅 | 町 | 四〇、四三八、〇八〇 | 九六、四九九、四四一 |
| 地價割 | 町 | 六、一五八、八八三、二九七 | 四九、五七六、六五二 |
| 戶別割 | 町 | 一、五八四、〇一〇 | 六七九、三六五、一〇八 |
| 國縣稅營業稅 | 町 | 二九、八六二、一六〇 | 三、九二六、五九〇 |
| | 町 | 二九、九八五、六二八 | 二〇五、四〇一、四一八 |
| | 町 | 一〇、九五九、八三〇 | 一七、四五五、二六四 |
| | 町 | | 三〇四、四九六、三八三 |
| | 町 | | 一五、二八七、四二〇 |

| 所得稅 | 特別營業稅 | 特別所得稅 | 反別割 | 荒地反別割 | 荒地原地價割 | 鐵道營業稅割 | 牛馬割 | 町村 | |
|-------------|------------|-----------|------------|---------|--------|--------|--------|----|---|
| | | | | | | | | 町 | 村 |
| 九四、九五四、八四一 | 二九、八一八、六六一 | 一、二六六、二〇〇 | 三三〇、三七、五二五 | 三三二、三三五 | | | 二七、〇〇〇 | | |
| 一〇三、一八三、六三丑 | 二八、八六六、一一二 | 二九八、九三〇 | 三三、五四五、九三五 | 二九一、六五〇 | | | 三四、八〇〇 | | |
| 九四、三五四、九九八 | 二四、六三七、七二七 | 七五六、六三〇 | 三〇、一七二、五七五 | 八六五、九四九 | | | 二〇、八〇〇 | | |

| 水車割 | 畜犬稅 | 合計 | 町村 | |
|---------|--------|-------------|----------------|------------|
| | | | 町 | 村 |
| 二三五、三六〇 | 五一、〇〇〇 | 九一、五四〇、二四七 | 六二、九七〇、三八八 | 二八、五七〇、八五九 |
| 二二六、二四五 | 五四、六二〇 | 一〇一、一五三、四三六 | 一〇、七〇〇、六五八、一六七 | 九〇、四五二、七六九 |
| 二三五、七六五 | 六九、七五〇 | 九六九、八六七、八六二 | 八七、四九四、九八十 | 九〇、二七二、八八二 |

第一九〇 市町村歳出 (決算)

| 科 | 目 | 三十七年度 | | 三十六年度 | | 三十五年度 | |
|-------|----|------------|-------------|------------|-------------|------------|-------------|
| | | 町 | 市 | 町 | 市 | 町 | 市 |
| 役所役場費 | 町 | 一四、七三〇、六三二 | 二二九、二六四、九四八 | 一七、八六八、〇〇〇 | 二二七、七三九、二九二 | 一四、九四三、八五九 | 二二三、二〇七、三〇三 |
| | 市 | 三〇六、二六九 | 四五二〇、三四三 | 三七四、九五二 | 六、八八九、七〇四 | 二二五、一三七 | 七、六一六、二九〇 |
| | 合計 | 三二〇、九九九 | 四、八一六、二九一 | 三九五、八五四 | 三、三三三、九九六 | 一、二六九、〇五二 | 三、〇二四、五九三 |
| 會議費 | 町 | 一、八六七、四三五 | 一一、八六三、八〇六 | 三、五〇八、六三七 | 二一、一六一、六九七 | 三、四四一、八二七 | 二一、〇七八、五二三 |
| | 市 | | | | | | |
| | 合計 | 一、八六七、四三五 | 一一、八六三、八〇六 | 三、五〇八、六三七 | 二一、一六一、六九七 | 三、四四一、八二七 | 二一、〇七八、五二三 |
| 土木費 | 町 | | | | | | |
| | 市 | | | | | | |
| | 合計 | | | | | | |

| | | | | | | | | |
|---------|---------|------------|--------------------------|------------------------|------------------|-----------------------|---------------------------|---------------------------|
| 獸疫費 | 公團費 | 公債費 | 諸稅及負擔 | 警備費 | 勸業費 | 救助費 | 衛生費 | 教育費 |
| 市 | 町村 | 市 | 町村 | 市 | 町村 | 市 | 町村 | 市 |
| 九一,二一一 | 二一,四四〇 | 六五,八二五・一〇四 | 二六,〇三一・四八〇 九,一七五・三〇九 | 三,五五三・九九七 三,一四八・六七九 | 四,八五〇 三五一・八四六 | 一八三,九四〇 一〇,七〇七・五五七 | 二〇,三三一・六〇三 二,〇三九・〇六四 | 二一,五六〇・六二八 三九三,二三三・六〇四 |
| 三六三,六二一 | 二五四,九〇九 | 六三,六一一・〇二五 | 二四,七八四・二七五 二六,一〇五・〇九七 | 五,六一四・一三一 三,三四〇・三一九 | 四六五,二九七 | 一一〇,〇〇〇 一六,二七六・一一一 | 四二一,一六三・八三三 三,一〇〇・五四四 | 二〇,三三一・六〇三 四二一,一六三・八三三 |
| 一五七,六九〇 | 三一九,〇五〇 | 三九,二〇五・九九八 | 三一,三一六・〇三一 二四,一八五・五一五 | 六,五四四・八三一 三,〇四五・九一七 | 一〇,一五一・一九四 | 八九,〇三〇 一七,五三七・二二〇 | 一八,九二〇・五二二 四〇七,四一一・三五五 | 一八,九二〇・五二二 四〇七,四一一・三五五 |

| | | | | | | | |
|---------|---------|-----------|-----------|------------|-------------------------|-------------------------|-------------|
| 基本財産蓄積金 | 財産維持費 | 選舉費 | 足利學校遺跡管理費 | 圖書館費 | 雜支出 | 役所役場費 | 教育費 |
| 町村 | 町村 | 町村 | 町村 | 市 | 市 | 市 | 町村 |
| 九二,八五〇 | 二二五,〇二一 | 五二,五二〇 | 三二,四六一 | 四四八,六五〇 | 三,〇一一・五四九 一三,九六五・五二四 | 一,三〇三・六五〇 三,八〇〇・九〇六 | 五三,七二一・六九六 |
| 二〇四,六一七 | 八三〇,八二三 | 五六,九五二 | 一一〇,七六九 | 三五九,九六二 | 二四四,八六二 九,二六四・九一四 | 四,四六〇・〇八九 一五七,九八〇 | 一二六,一八六・二九三 |
| 二〇〇,二〇〇 | 五四八,六五五 | 一,五三五・八二三 | 五八五,二五〇 | 一〇,五七四・四五八 | 一〇,五七四・四五八 三四四,三四八 | 六,九四一・六八八 一四,〇七二・五二七 | 八八,九七八・六一六 |

| 臨時 | | 時 | | 寄附金 | | 基本財産 | | 土地買入費 | | 財産費 | | 盜難欠損金 | | 訴訟費 | | | | | | | | | | | | | | |
|---------|------------|---------|------------|---------|-----------|---------|---|-------|---|-----|---|-------|---|-----|---|---|---|---|---|---|---|---|---|---|---|---|---|--|
| 土 | 木 | 衛 | 生 | 業 | 費 | 警 | 備 | 費 | 寄 | 附 | 金 | 基 | 本 | 地 | 買 | 入 | 財 | 産 | 費 | 盜 | 難 | 欠 | 損 | 金 | 訴 | 訟 | 費 | |
| 市 | 町 | 市 | 町 | 市 | 町 | 市 | 町 | 市 | 町 | 市 | 町 | 市 | 町 | 市 | 町 | 市 | 町 | 市 | 町 | 市 | 町 | 市 | 町 | 市 | 町 | 市 | 町 | |
| 一四七、三六五 | 六、二二三、三五六 | 一二四、五〇〇 | 四八六、九八二 | 三五〇、〇〇〇 | 七、五九九、〇五六 | | | | | | | | | | | | | | | | | | | | | | | |
| 二四四、四一六 | 一六、四九九、二一八 | 三〇、〇〇〇 | 四、四八三、一〇〇 | 四五〇、〇〇〇 | 九三四、八九〇 | 一一二、二一八 | | | | | | | | | | | | | | | | | | | | | | |
| 一三八、〇八六 | 四、三八三、七五三 | 三七八、〇四九 | 一三、六七七、四八八 | 六二二、〇〇〇 | 三二一、四八九 | | | | | | | | | | | | | | | | | | | | | | | |

| 費 | | 合 | | 前年度繰上金 | | 支 | | 公 | | 園 | | 費 | |
|-------------|---|---|---|--------|---|---|---|---|---|---|---|---|---|
| 市 | 町 | 市 | 町 | 市 | 町 | 市 | 町 | 市 | 町 | 市 | 町 | 市 | 町 |
| 二〇五、〇〇〇 | | | | | | | | | | | | | |
| 八三、四七〇 | | | | | | | | | | | | | |
| 一六二、七〇〇 | | | | | | | | | | | | | |
| 四七二、七五九 | | | | | | | | | | | | | |
| 二、九九八、一六〇 | | | | | | | | | | | | | |
| 六二、四五五、八九九 | | | | | | | | | | | | | |
| 八四八、九八四、三四八 | | | | | | | | | | | | | |
| 六一、四五三、三九〇 | | | | | | | | | | | | | |
| 九七四、五二六、五四二 | | | | | | | | | | | | | |
| 九七、九八八、九九八 | | | | | | | | | | | | | |
| 九六、一三一、六三五 | | | | | | | | | | | | | |
| 八六、一三〇、七九四 | | | | | | | | | | | | | |
| 八九七、四二六、八一五 | | | | | | | | | | | | | |
| 一、三六四、一九三 | | | | | | | | | | | | | |
| 七二、四四一、〇四七 | | | | | | | | | | | | | |

第一九一 市町村税滞納状況

三十六年度

| | | | | | | | | |
|-----|------|--------------|------|------|------------|------|------------|------|
| 郡市名 | 不納金額 | 差押財産 賣却代金 | 損失金額 | 不納人員 | 納税延期 金額 | 全上人員 | 収税棄權 金額 | 全上人員 |
|-----|------|--------------|------|------|------------|------|------------|------|

吏員

拾五圓未滿計

四〇七

二

一〇二

二七

三百二

第一九五郡官吏

每年十二月三十一日現在

| 種別 | 三十七年 | | 三十六年 | | 三十五年 | |
|----|------|-----|------|-----|------|-----|
| | 計 | 人 | 計 | 人 | 計 | 人 |
| 郡長 | 一 | 八 | 一 | 八 | 一 | 八 |
| 書記 | 三 | 八 | 三 | 八 | 三 | 八 |
| 視學 | 二 | 八 | 二 | 八 | 二 | 八 |
| 合 | 六 | 二十四 | 六 | 二十四 | 六 | 二十四 |

第一九六郡書記郡視學雇ノ郡役所別 卅七年十二月卅一日現在

| 郡名 | 郡書記 | | | | | 郡視學 | | | | | 雇 | |
|-----|-----|----|----|----|----|-----|---|----|----|----|---|----|
| | 五級 | 六級 | 七級 | 八級 | 九級 | 十級 | 計 | 四級 | 五級 | 六級 | | 七級 |
| 河内郡 | 一 | 一 | 一 | 一 | 一 | 一 | 一 | 一 | 一 | 一 | 一 | 一 |
| 上郡 | 一 | 一 | 一 | 一 | 一 | 一 | 一 | 一 | 一 | 一 | 一 | 一 |
| 芳賀郡 | 一 | 一 | 一 | 一 | 一 | 一 | 一 | 一 | 一 | 一 | 一 | 一 |
| 下郡 | 一 | 一 | 一 | 一 | 一 | 一 | 一 | 一 | 一 | 一 | 一 | 一 |
| 盤谷郡 | 一 | 一 | 一 | 一 | 一 | 一 | 一 | 一 | 一 | 一 | 一 | 一 |
| 那須郡 | 一 | 一 | 一 | 一 | 一 | 一 | 一 | 一 | 一 | 一 | 一 | 一 |
| 安蘇郡 | 一 | 一 | 一 | 一 | 一 | 一 | 一 | 一 | 一 | 一 | 一 | 一 |
| 足利郡 | 一 | 一 | 一 | 一 | 一 | 一 | 一 | 一 | 一 | 一 | 一 | 一 |
| 合計 | 一 | 一 | 一 | 一 | 一 | 一 | 一 | 一 | 一 | 一 | 一 | 一 |
| 三 | 一 | 一 | 一 | 一 | 一 | 一 | 一 | 一 | 一 | 一 | 一 | 一 |
| 三 | 一 | 一 | 一 | 一 | 一 | 一 | 一 | 一 | 一 | 一 | 一 | 一 |
| 十 | 一 | 一 | 一 | 一 | 一 | 一 | 一 | 一 | 一 | 一 | 一 | 一 |
| 五 | 一 | 一 | 一 | 一 | 一 | 一 | 一 | 一 | 一 | 一 | 一 | 一 |
| 年 | 一 | 一 | 一 | 一 | 一 | 一 | 一 | 一 | 一 | 一 | 一 | 一 |

第一九七休職官吏

每年十二月三十一日現在

| 階級 | 三十七年 | | 三十六年 | | 三十五年 | |
|----|------|---|------|---|------|---|
| | 任 | 人 | 任 | 人 | 任 | 人 |
| 勅 | 一 | 一 | 一 | 一 | 一 | 一 |

三百三

吏員

合判奏

計任任

八六二

五四一

八廿二

第一九八市町村吏員

每年十二月三十一日現在

| 種別 | 三十七年 | 三十六年 | 三十五年 |
|------|------|------|------|
| 市長 | 一 | 一 | 一 |
| 助役 | 一 | 一 | 一 |
| 參事 | 六 | 一 | 一 |
| 收入委員 | 二 | 一 | 一 |
| 常設委員 | 三 | 三 | 一 |
| 書記員 | 一 | 一 | 一 |
| 附屬員 | 七 | 八 | 六 |
| 計 | 一八 | 一八 | 一八 |

六二六〇七一六一一人

| 町村吏員 | 町村長 | 有名吏員 | 助役 | 有名 | 給譽 | 收入委員 | 常設委員 | 區長及代理者 | 書記員 | 總計 |
|------|-----|------|-----|----|-----|------|------|--------|-----|-------|
| 一五七 | 一一 | 一六九 | 一四一 | 四七 | 一八八 | 一六八 | 五八〇 | 二、一八五 | 四二一 | 三、八八八 |
| 一五二 | 一四 | 一六五 | 一四六 | 五一 | 一九七 | 一七〇 | 六〇一 | 一、八九七 | 四二八 | 三、六一九 |
| 一五一 | 一三 | 一六四 | 一四五 | 四五 | 一九〇 | 一六八 | 六〇六 | 一、七五〇 | 四四一 | 三、四三九 |

第一九九町村吏員ノ郡別

三十七年十二月卅一日現在

| 郡名 | 町村長 | | 助役 | | 收入役 | 常設委員 | 區長及代理者 | | 書記 | 雇 |
|------|-----|----|----|----|-----|------|--------|----|----|---|
| | 名 | 有給 | 名 | 有給 | | | 名 | 有給 | | |
| 河內郡 | 二 | 一 | 一 | 一 | 二〇 | 四 | 三 | 三 | 四 | 一 |
| 上賀郡 | 一 | 一 | 一 | 一 | 二〇 | 四 | 三 | 三 | 四 | 一 |
| 芳賀郡 | 一 | 一 | 一 | 一 | 二〇 | 四 | 三 | 三 | 四 | 一 |
| 下都賀郡 | 三 | 一 | 三 | 一 | 三三 | 一〇 | 四 | 三 | 五 | 一 |
| 鹽谷郡 | 一 | 一 | 一 | 一 | 一六 | 一〇 | 三 | 三 | 八 | 一 |
| 那須郡 | 二 | 二 | 二 | 二 | 二九 | 五 | 二 | 二 | 七 | 一 |
| 安蘇郡 | 一 | 一 | 一 | 一 | 一五 | 七 | 二 | 二 | 九 | 一 |
| 足利郡 | 一 | 一 | 一 | 一 | 一五 | 五 | 一 | 一 | 四 | 一 |
| 合計 | 一五 | 一 | 一四 | 一 | 一六 | 六 | 一 | 一 | 四 | 一 |
| 三十五年 | 一五 | 一 | 一四 | 一 | 一七 | 六 | 二 | 二 | 四 | 一 |
| 三十六年 | 一五 | 一 | 一四 | 一 | 一七 | 六 | 二 | 二 | 四 | 一 |
| 三十七年 | 一五 | 一 | 一四 | 一 | 一七 | 六 | 二 | 二 | 四 | 一 |

第二〇〇 收發文書件數

| 官房部別 | 三十七年 | 三十六年 | 三十五年 |
|------|--------|--------|---------|
| 知事官房 | 二、八一五 | 三、〇九四 | 三、三七〇 |
| 內務部 | 一、七六八 | 二、七〇七 | 三、四、五〇〇 |
| 警察部 | 三六、〇八六 | 三六、〇三二 | 三三、六四二 |
| 合計 | 五〇、八八三 | 四三、九九〇 | 三九、七二四 |
| 發送 | 三、一〇三 | 三、一〇三 | 二〇、八〇五 |
| 收受 | 一八、五三三 | 一八、五三三 | 九、五八四 |
| 發送 | 六九、九〇四 | 七〇、二二九 | 五七、八一七 |
| 收受 | 七一、一八三 | 六五、二二九 | 八三、八〇八 |

昭和十九年十一月十五日印刷
昭和十九年十一月廿二日發行

栃 木 縣

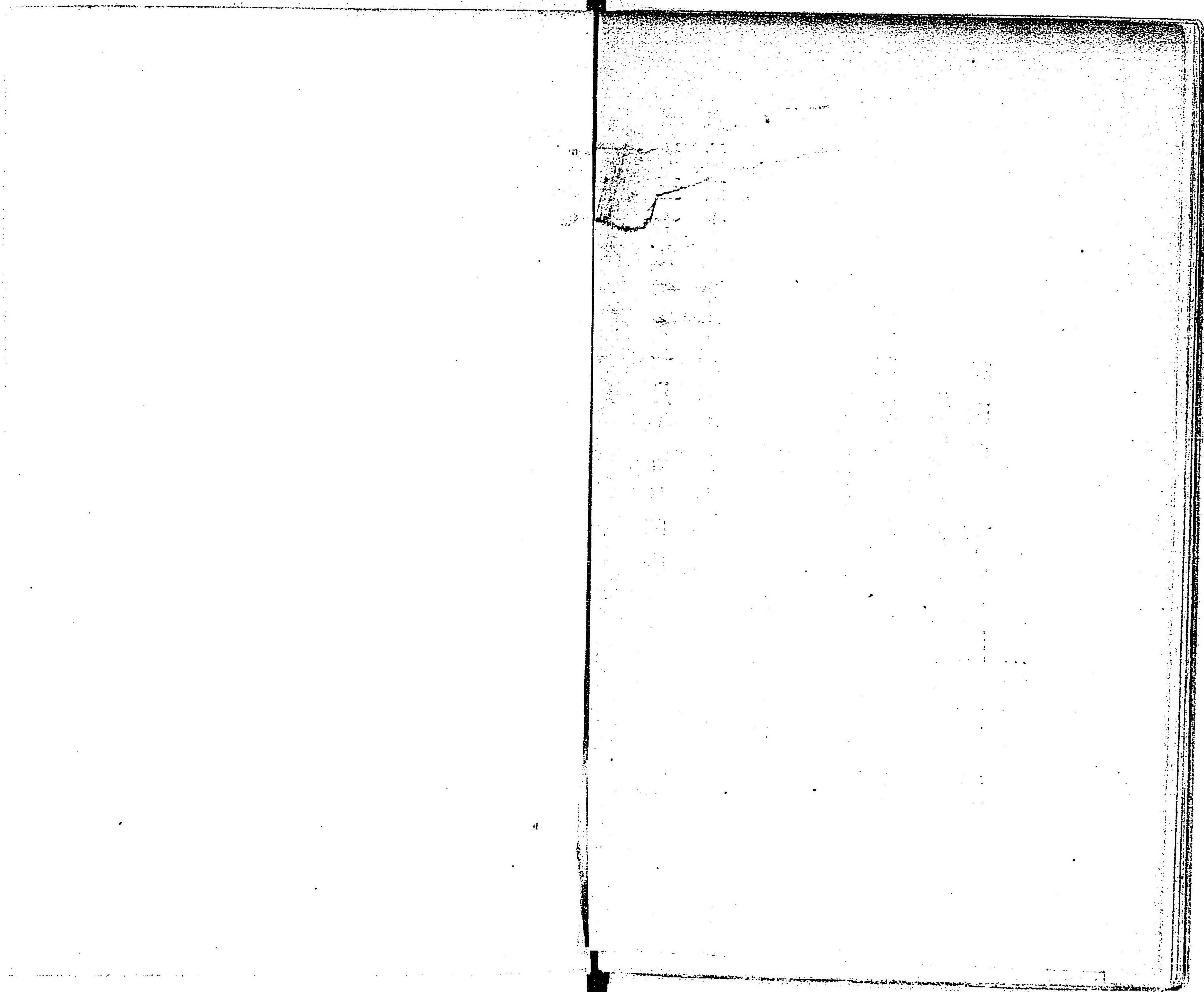
栃木縣宇都宮市池上町五十一番地

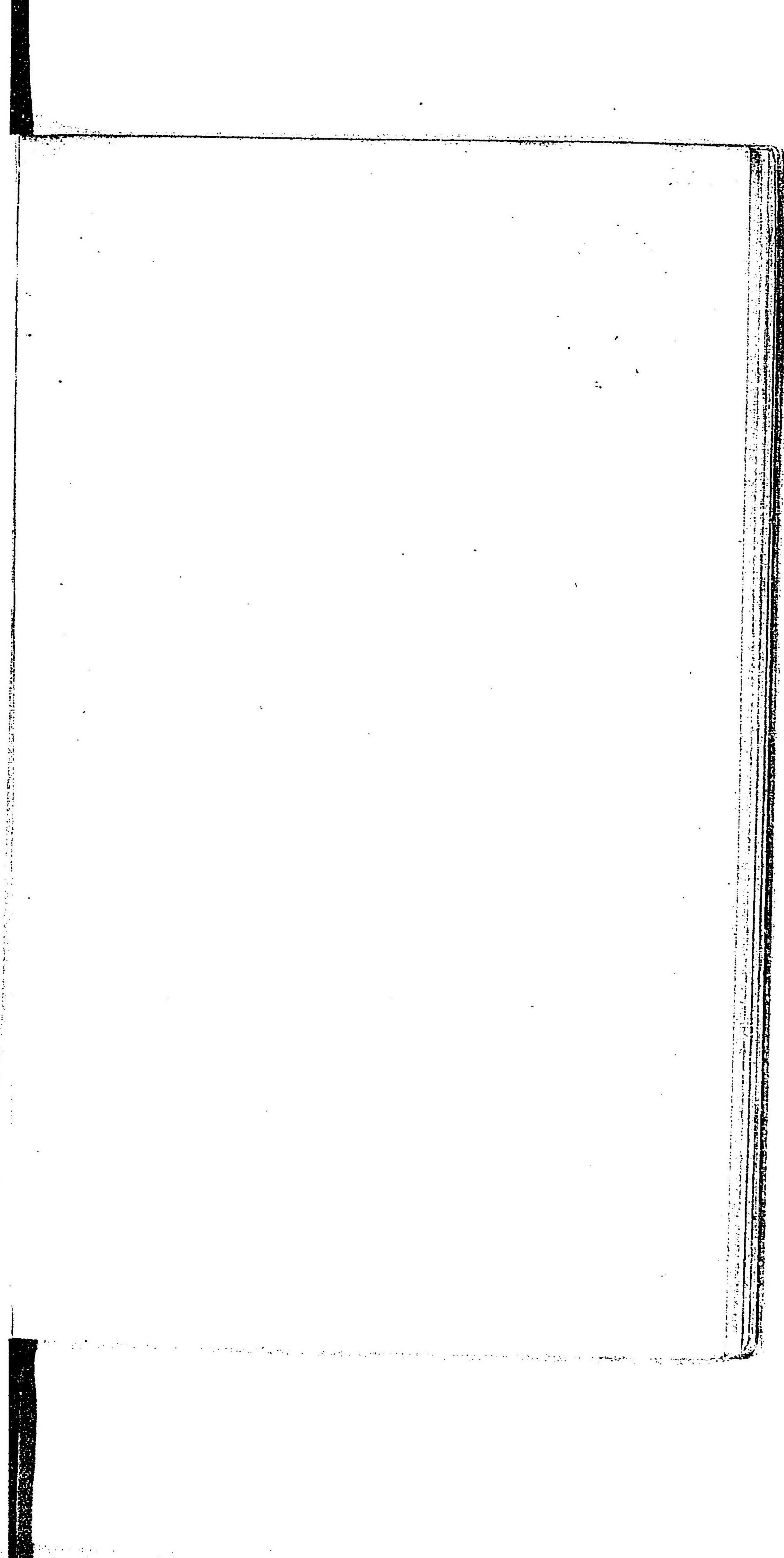
印刷者 阿 部 善 藏

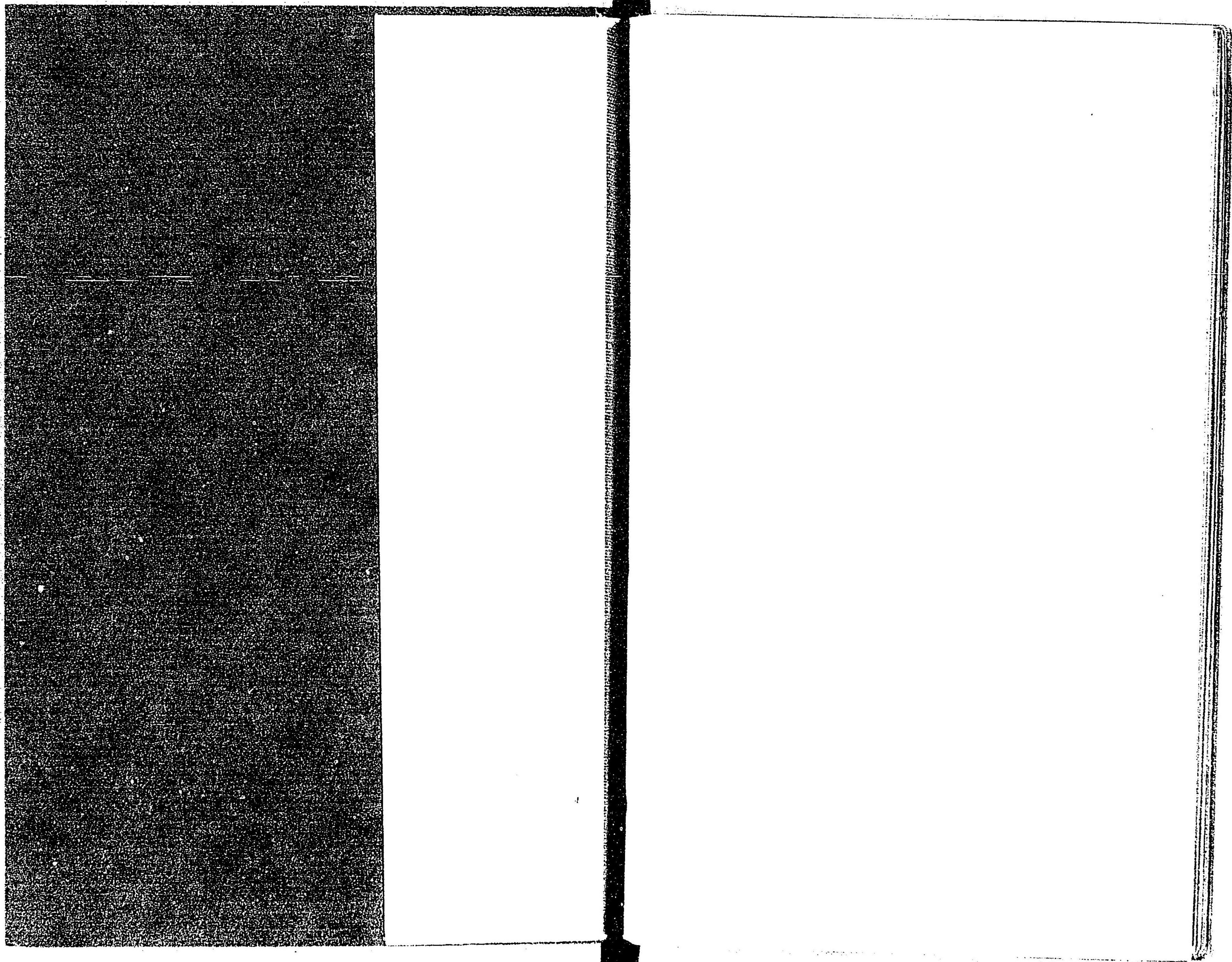
栃木縣宇都宮市池上町五十一番地

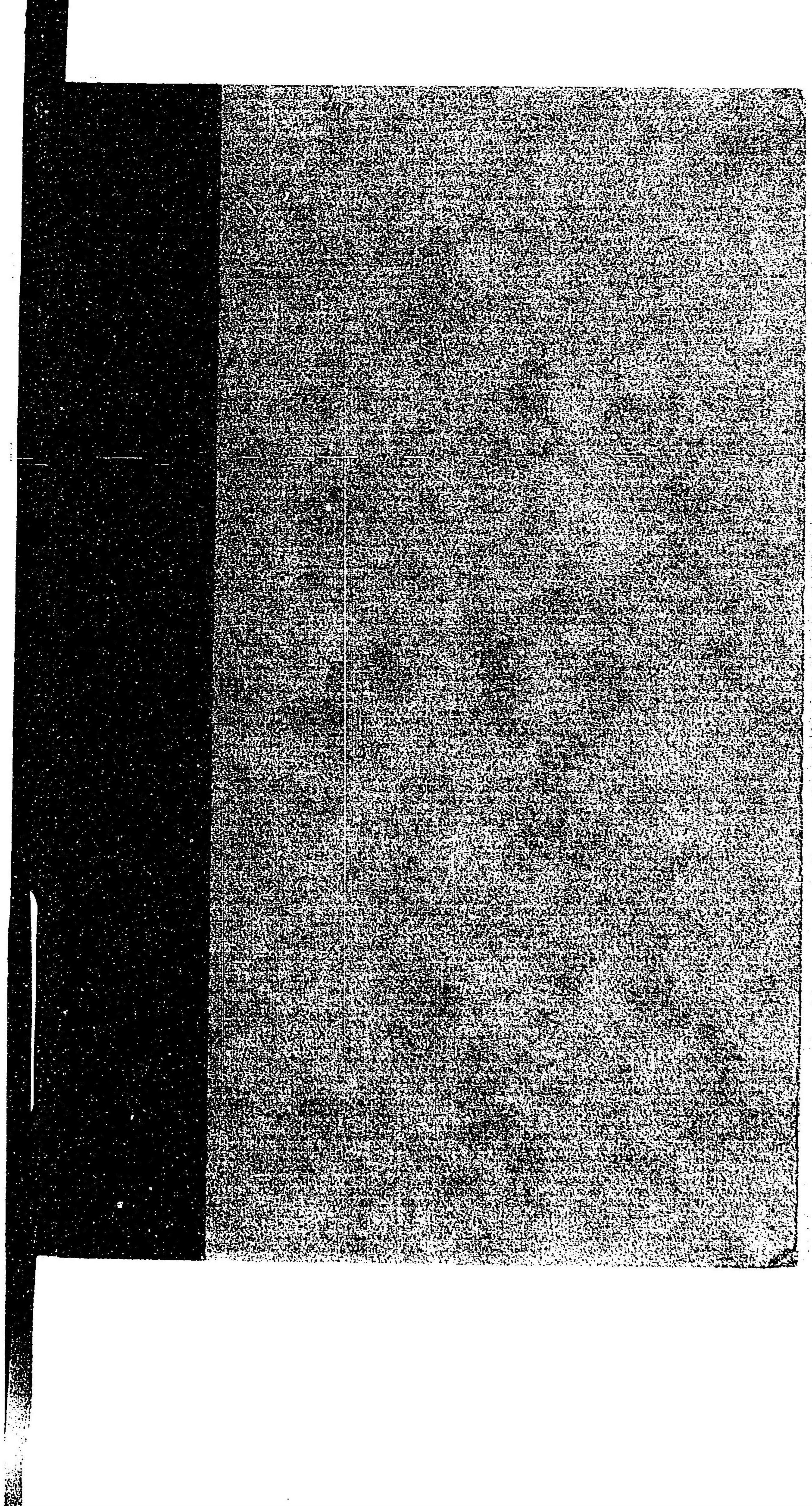
印刷所 下野新聞株式會社

印刷營業部



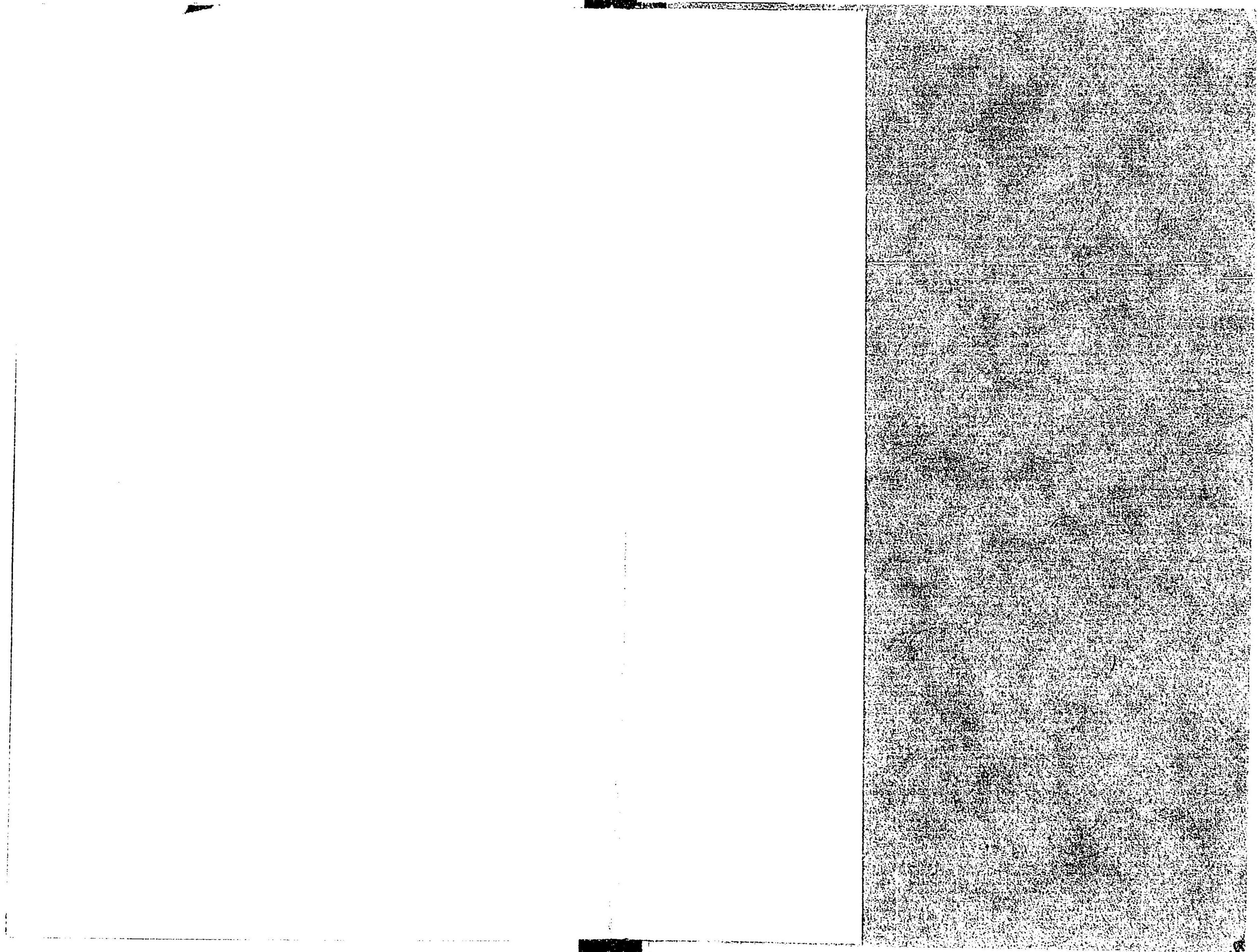






122

69



122
69

日本書紀卷之六

