

各 科 教 授 法

カ、教授ニ活氣アリシカ。

教師ハ其眼光ニ依リ又ハ發音ノ強サニ依リテ、能ク全級ヲ支配シタルカ。

彼ノ言語ハ正當ニシテ分節セラレ且ツ明瞭ニシテ而カモ流暢簡結ナリシカ。

彼ノ音讀ハ模範ノ價值ヲ有セシカ。

第二 彼ハヨク全級ヲ活動セシメタルカ。

彼ハ生徒ノ注意ト同情トヲ終始同様ニ保チ得タルカ。

彼ハ適宜ノ方便(即チ休止直立唱歌等)ニ依リテ、ヨク注意ヲ維持シタルカ。

彼ハ生徒ノ誤謬又ハ反則ニ對シテヨク注意シタルカ。

丙 課業ノ結果

第一 生徒ノ得識ハ確實ナリシカ。

生徒ノ自動心ハ興奮セラレタルカ。

第二 教師ハ他ノ批評等ニ依リテ其教授法ニ幾分ノ進歩ヲナシタルカ。

以上ハ他ノ教授ヲ參觀シテ之ガ批評ヲ試ムルニ際シ注意スベキ要項ナリ、而シテ其批評ヲ受クルモノハ虚心平氣ニシテ其言ヲ容レ以テ己ノ技術ヲ改良スベシ。

批 評 教 授

## 第三章 批評教授

教授ノ技倆ヲ練ランガ爲メ特別ノ時間ヲ設ケテ各教師交互ニ授業ヲ試ミ、全校ノ教師ハ悉皆之ヲ參觀シテ授業ヲ終ヘタル後、之ニ關シテ批評會ヲ開ク之ヲ名ケテ批評教授ト云フ、批評會ニ於テハ學校長ヲ以テ會長トシ、先ツ授業者ヲシテ最初ノ考案及實際ノ成行ニ就キテ説明ヲナサシメ、然ル後順序ニ批評ヲ試ムルナリ、批評ノ事項中決定ヲ要スルモノハ之ヲ討議ニ付シ、多數ヲ以テ決スルカ、又ハ校長ノ意志ヲ以テ決スルコトアルベシ。

此教授ハ每週一回宛行フヲ可ナリトス、若シ兒童ニ就

キテ教授スルヲ得ザルノ事情アラバ教員ヲ以テ兒童ト假定シ、之ニ依リテ授業ヲナスモ亦可ナリ。

## 第四章 教授研究會

各教師ハ適宜ノ時期ヲ以テ集合シ自己ノ平素工夫セル考案ヲ披露シテ各自ノ批評ヲ請ヒ、若クハ教授上ノ疑問ニ就キテ討究ス、之ヲ名ケテ教授研究會ト云フ、教育者ハカメテ偏見ヲ避ケザルベカラズ、何トナレバ教育者ノ偏見ハ己一身上ノミナラズ、引イテ可憐ナル兒童ヲ害スルヲ以テナリ、而シテ此偏見ヲ避ケンガ爲メニハ可成他ノ意見ヲ聞カザルベカラズ、是教授研究會

ノ必要ナル所以ナリ。

第五章 教授上参考スベキ圖書

教授汎論ニ於テハ

湯原元一譯

倫氏教授學

岡部精一譯

密氏教授論

湯本武比古著

新編教授學

教授各論ニ於テハ

谷本富著

實用教育學及教授法

高等師範學校附屬小學校教授細目

相澤英次郎著

實驗教授術

加納支市著

學級教授法

大村芳樹著

實踐教授學

小山忠雄著

讀書作文教授法

山高幾之亟著

小學教授術

各科教授法終

明治三十一年十一月廿九日印刷  
明治三十一年十二月二日發行

各科教授法

定價金四十五錢

著 者 榎 山 榮 次

發行者 東 海 林 六 郎

秋田縣平鹿郡增田町百六十二番地

發行者 合 資 會 社 富 山 房

東京市神田區裏神保町九番地

發行者 合 資 會 社 富 山 房 代 表 者

東京市神田區裏神保町九番地

印刷者 田 中 正 藏

東京市麹町區內幸町一丁目五番地

印刷所 英 堂 印 刷 所

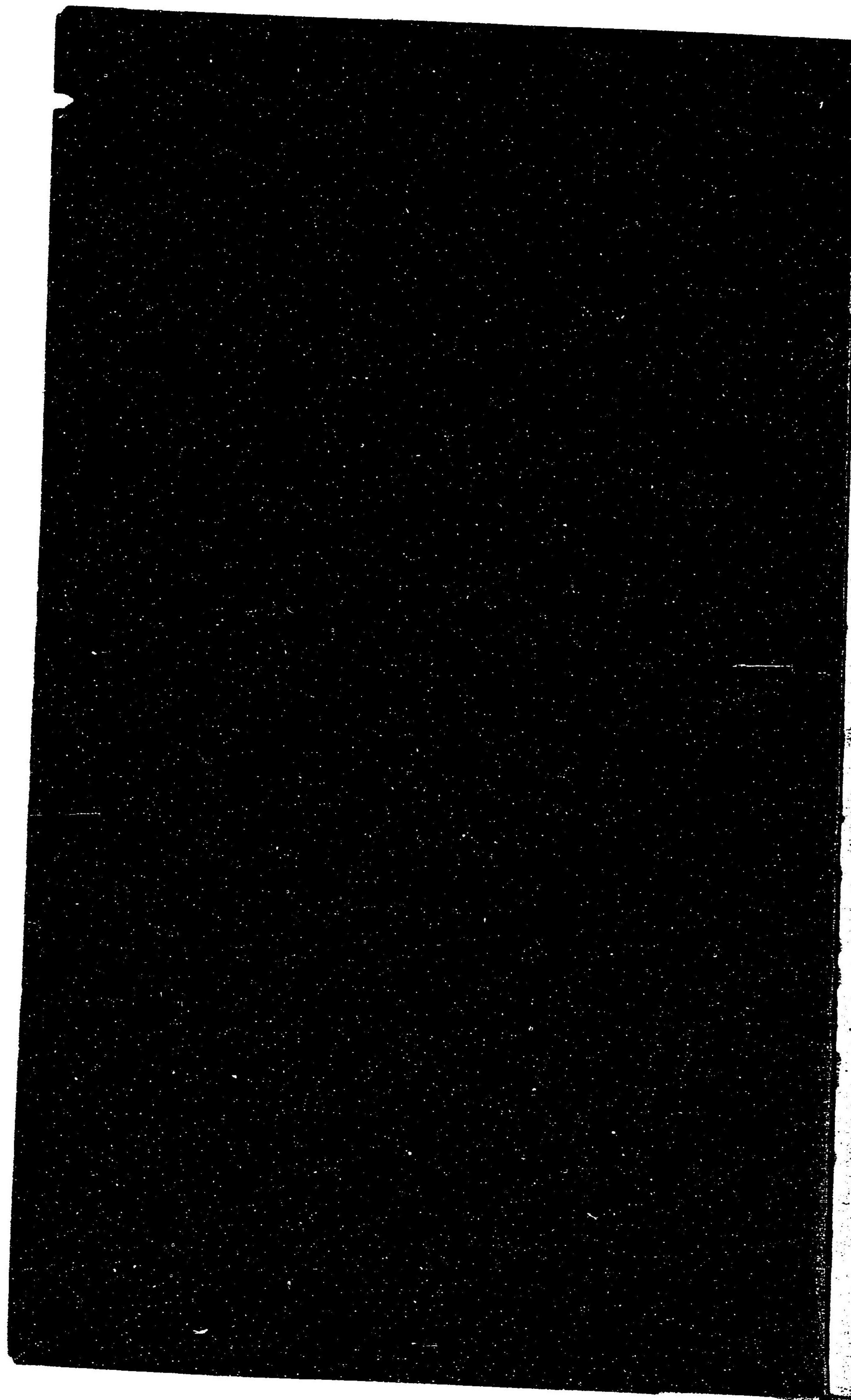
東京市麹町區內幸町一丁目五番地



發 兌 元

東京市神田區  
裏神保町九番地  
秋田縣平鹿郡  
增田町

合 資 會 社 富 山 房  
東 海 林 書 店  
(電話本局一〇三六番)



1. The first part of the document discusses the importance of maintaining accurate records for all transactions. It emphasizes that proper record-keeping is essential for financial transparency and accountability.

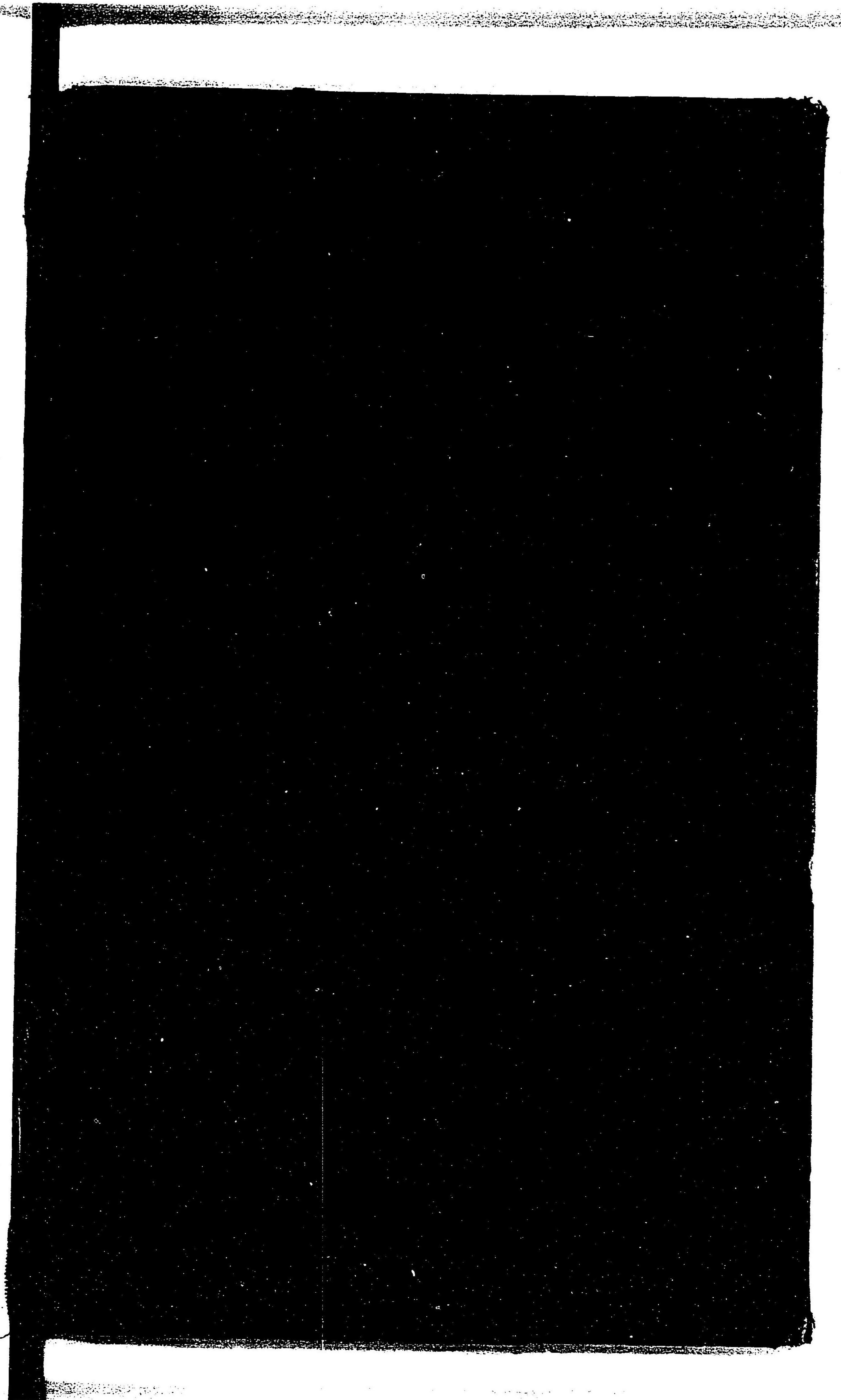
2. The second section outlines the various methods used to collect and analyze data. This includes both qualitative and quantitative approaches, ensuring a comprehensive understanding of the subject matter.

3. The third part of the document details the results of the research conducted. It highlights key findings and trends that emerged from the data analysis, providing a clear picture of the current state of affairs.

4. Finally, the document concludes with a series of recommendations and suggestions for future research. These are based on the insights gained from the study and aim to guide further exploration in the field.

265

54



263  
54

046601-001-4

263-54

各科教授法

榎山 栄次/著

M31, 33

BEF-0055

