

學生必携

安江 鑑太郎

大野 鐵之助 合著

中島 清作

地理歴史理科問答集

卷貳

教育書發行所 岡安書房藏

特51

31

携必徒生

特50

242

地理歴史理科問答集

安江 鐵太郎
大野 鐵之助
中島 清作

合著

卷貳



教育書發行所 岡安書房藏

生徒 必携 地理歴史理科問答集卷二



○日本地理

總論ノ部

- 經緯度ニテ我邦ノ位置ヲ述ベヨ
- 我邦ハ兩半球中ノ何レニ在リテ五大洲中何レニ屬スルカ
- 我邦四周ノ海洋ヲ舉ゲヨ
 - 東南ハ太平洋ニ西北ハ日本海ニ極北ハおこつく海ニ極西ハ東海ニ面ス

安江 健太郎
大野 鐵之助 合編
中嶋 清作

● 我邦ヲ形クル四大島ノ位置ヲ圖説セヨ
 ● 我邦ノ面積ヲ問フ且ツ之レヲ諸子ガ住居スル國ニ比スレバ凡ソ幾倍ニ當ルカ

● 我邦大小ノ區劃ヲ述ベヨ
 全國ヲ大別シテ畿内及び八道トナシ更ニ之レヲ分ナテ八十四國并ニ琉球、小笠原島トナセリ國ヲ小分セシモノハ郡及び市ニシテ郡ヲ小分セシモノハ町及び村ナリ又市ヲ分ナシモノハ之レヲ區ト稱ス

● 我邦ノ地勢ヲ略説セヨ
 我邦ハ東北ヨリ斜ニ西南ニ向ヒテ率チ一千里ノ間ニ列レル數多ノ嶋嶼ヨリ成リ山脈モ亦東北端ヨリ起リ連亘シテ西南端ニ至ル故ニ中央ハ山嶽多クシテ平地少ク海

岸ハ岬灣出入シテ處々ニ平地アリ

● 我邦ノ氣候及び地味ヲ略説セヨ
 我邦ハ中帶ニ位スルガ故ニ氣候概チ温和ニシテ人ノ心身ニ適セリ又地味ハ山地ヲ除クノ外概チ肥沃ニシテ五穀、桑麻、茶等ニ最モ適セリ
 ● 國民ノ從事スル重ナル生業ヲ問フ
 ● 我邦人口ノ總數并ニ方一里毎ノ平均數ヲ問フ

畿内ノ部

● 畿内中ニテ海ニ接シタル國ヲ舉ゲヨ
 ● 畿内中ニテ府縣所在ノ都會及び其府縣廳ノ名ヲ舉ゲヨ
 ● 京都ハ於ル古來ノ事蹟及び現今ノ狀況ヲ略説セヨ
 京都ハ桓武天皇以來千有餘年間帝都タリシ地ニシテ舊

皇城今猶存シ市街端正、山水明媚ニシテ宏麗ナル宮殿、社、寺等頗ル多ク人口二十萬ニ餘リ我邦三府ノ一ナリ

●京都及ビ大坂ノ繁盛ナル所以各如何

京都ノ繁盛ナル所以ハ重ニ工業ニ在リ就中西陣ノ織物業、鴨河ノ染物業等ハ最モ著名ナリ大坂ハ西南諸道ノ要路ニ當リ水陸共ニ交通頗ル便利ニシテ商業最モ繁盛ナリ

●奈良ナニニ南都ト稱スル所以ヲ問フ

奈良ハ元明天皇ヨリ光仁天皇マデ七代七十餘年間皇居ノ在リシ地ナルガ故ナリ

●畿内中ニテ大坂ヨリ鐵道ノ通シタル都會ノ重ナルモノヲ舉ゲヨ

攝津ノ神戸、山城ノ京都、大和ノ奈良、和泉ノ堺等ナリ

●京都ヨリ大坂及ビ大坂ヨリ神戸ニ至ル里程各如何

●畿内ヨリ出ス所ノ著名ナル石材ヲ問フ

攝津國菟原郡ヨリ出ス御影石ハ最モ著名ナリ

●畿内ニ於ル著名ナル製造品ヲ舉ゲヨ但シ各產地ヲ附記スヘシ

●月ヶ瀬、嵐山、高雄山、龍田ノ各風景ノ概略ヲ述ベヨ

●畿内ニ於ル著名ナル古戰場ヲ舉ゲヨ但シ各事蹟ノ概略ヲ附記スヘシ

畿内ニハ古戰場頗ル多シ就中攝津ノ一ノ谷(源平相戰ヒシ處)河内ノ金剛山(楠正成ガ據リテ北條氏ノ軍ヲ防ギシ處)攝津ノ湊川(正成ガ足利氏ノ軍ヲ防ギテ戰死セシ處)等

ハ最モ著名ナリ

●山城ノ著名ナル神社ヲ舉ゲヨ

●大和ノ著名ナル佛寺ヲ舉ゲヨ

●圖問

(注意)凡ソ地理ヲ學ブコハ必ズ地圖ニ就キテ精細ニ

練習セザルベカラズ故ニ茲ニ其一ニヲ舉ゲテ

注意ヲ喚起セントス

和田岬 比叡山 鞍馬山 愛宕山 吉野山 大和川

吉野川 巨椋池 狭山池 伏見 奈良 堺 春日

山 湊川神社 男山八幡宮

東海道ノ部

●本道中ニテ海ニ接セザル國及ビ半島國ヲ舉ゲヨ

●遠州灘ノ東西ヲ限ル岬ヲ問フ

西ハ志摩ノ大王岬、東ハ伊豆ノ石廊岬

●伊豆八島ノ名稱及ビ産物ヲ問フ

大島、利島、新島、式根島、神津島、三宅島、御倉島、八丈島是レナ
リ或ハ式根島ヲ新島ニ合セ稱ヘ若クハ八丈島ヲ除キテ
伊豆七島ト稱スルコトアリ其産物ハ八丈絹、鯉節、漆油、海
藻、黄楊、牛馬等ナリ

●小笠原島ノ位置及ビ産物ヲ問フ

小笠原島ハ伊豆ノ下田港ヲ距ル一東南凡ソ二百三十里
ノ海上ニ在ル群島ニシテ八丈島ヨリハ凡ソ百八十里ア
リ其産物ハ甘薯、馬鈴薯、甘蔗、鯨、鱈、黒鯛、野豚、野羊等ナリ

●關東トハ何レノ地方ヲ云フカ

相摸ノ箱根山ハ往時關所ノ在リシ地ニシテ之レヨリ以東ヲ關東ト稱ス即チ相摸、武藏、安房、上總、下總、常陸及ビ東山道ノ上野、下野是レナリ

●本道原野ノ大ナルモノヲ舉ゲヨ

●東海道(兩京間ノ通路)ニ當ル大河ヲ西ヨリ順次ニ舉ゲヨ

●關東ニ於テ運漕ノ利多キ河流ヲ舉ゲヨ

●本道湖沼ノ大ナルモノヲ舉ゲヨ

●本道中地味ノ最肥沃ナル地方及ビ礫礫ナル地方ヲ問フ

伊勢、尾張、武藏等ハ最肥沃ニシテ志摩、伊豆、安房等ハ礫礫

ナリ

●東京ニ於ル古來ノ事蹟及ビ現時ノ狀況ヲ略述セヨ

東京ハ舊ト江戸ト稱シテ徳川氏頼府ノ在リシ地ナリ現

今我邦ノ首府ニシテ皇居ヲ始メ官衙、學校、病院、博物館等

悉ク備ハリテ人口百万ニ餘リ獨我邦ノ大都會ナルノミ

ナラズ支那ノ北京ニ亞ギテ東洋中ノ大都會ナリ

●名古屋ヨリ東京ニ至ル鐵道ノ哩數及ビ其線路ニ當レル重

ナル都會ヲ問フ

鐵路凡ソ二百三十六哩ニシテ此間ニ三河ノ岡崎、豊橋、遠

江ノ濱松、駿河ノ静岡、武藏ノ横濱等ノ都會アリ

●横濱港ノ位置及ビ其東京ヲ距ルノ里程ヲ問フ

●四日市港ヨリ横濱ニ至ル航路及ビ海里數ヲ問フ

伊勢海ヲ出テ遠州灘、相摸灘ヲ經テ東京灣ニ入り横濱港

ニ達ス此間海路凡ソ二百海里アリ

●本道中ニテ鐵道ノ便ヲ有スル重ナル港ヲ舉ゲヨ

伊勢ノ四日市港、尾張ノ半田港、相摸ノ横須賀港、武藏ノ横濱港等ナリ

●本道ニ産スル織物ノ著名ナルモノヲ舉ゲヨ

伊勢ノ津綏子、尾張ノ鳴海絞、甲斐ノ郡内織、武藏ノ秩夫絹、下總ノ結城紬、伊豆ノ八丈絹等ナリ

●本道ニ産スル陶磁器ノ著名ナルモノヲ舉ゲヨ

伊賀ノ伊賀焼、伊勢ノ萬古焼、尾張ノ瀬戸焼、常滑焼、七寶焼等ナリ

●本道中ニテ最モ多ク鱈ヲ漁スル處及ビ茶ヲ多ク産スル國ヲ問フ

房總ノ沖ハ鱈ヲ滿スルコト最モ多ク、駿河、遠江及ビ伊勢ハ茶ヲ産スルコト最モ夥シ

●本道中ノ著名ナル勝地并ニ温泉ヲ舉ゲヨ

●本道中ニテ古代著名ナル關所ノ在リシ地ヲ舉ゲヨ

伊勢ノ鈴鹿山、相摸ノ箱根山、常陸ノ勿來關等ナリ

●左ニ記スル古跡ハ各何處ニ在ルカ

(1) 八幡太郎ノ落花ヲ咏ゼシ處 (2) 頼朝覇府ノ址

(3) 信長ノ城址 (4) 徳川氏覇府ノ址

●本道ニ於ル古戰場ノ著名ナルモノヲ舉ゲヨ但シ各事蹟ノ概略ヲ附記スベシ

本道中古戰場頗ル多シ就中著名ナルモノハ駿河ノ富士川(源頼朝ガ平氏ノ軍ヲ破リシ處)下總ノ國府臺(北條氏康ガ里見義明ヲ破リシ處)尾張ノ桶狭間(今川義元ガ織田信長ト戰ヒテ敗死セシ處)甲斐ノ天目山(武田勝頼ガ織田信

長ニ攻メラレテ亡滅セシ處等ナリ

●本道中ノ著名ナル神社ヲ舉ゲヨ

●圖問

犬吠岬 石廊崎 伊良胡崎 大島 八丈島 鈴鹿山

秋葉山 天城山 大山 秩父山 鋸山 筑波山

小金原 習志野 宮川 木曾川 矢矧川 天龍川

大井川 富士川 隅田川 印播沼 蘆湖 四日市

鳥羽 熱田 半田 岡崎 豊橋 濱松 甲府 下田

浦賀 千葉 水戸 三保ノ松原 熱海 鎌倉 江

ノ島 伊勢大廟 熱田神社 香取神社 鹿島神社

○歴史

中世

●近江朝廷ノ命ヲ問フ

●我國中興ノ祖及ビ其聖蹟ヲ問フ

●大海人皇子出家ノ身トナリ給ヒシハ何故ナルヤ

皇弟大海人皇子ハ己レ儲貳ニ定マリ居レドモ天智天皇

ノ御意ハ大友皇子ヲ立テ、皇嗣トナサントスルニ在ル

ヲ察シ天皇ノ後事ヲ囑シ給フニ當リ病ト稱シテ固辭シ

猶疑ヲ避ケンガ爲メニ僧トナリ給ヒシナリ

●壬甲ノ乱源ヲ問フ

大海人皇子ノ僧トナリ吉野ニ入り給ヒシハ其本意ニ非

ラズ只御兄天智帝ノ御心ヲ察シテ大友皇子ニ位ヲ讓リ

給ヒシナルベシ然ルニ弘文天皇(即チ大友皇子)吉野ヲ攻
給メフナド訛傳百出シ終ニ此大事ヲ引キ起シタルナリ

● 族姓ハ何レノ時代ニ始マリシカ且其名稱ヲ擧ゲヨ

● 大寶令ノ大要及ビ之レヲ撰定セシ人ヲ問フ

● 法律ノ大ニ整頓セシハ何レノ朝ナルカ且其頃ヨリ以前ハ
如何ニシテ罪人ヲ處分セシカ

法律ノ大ニ整頓セシハ文武天皇ノ御代ナリ此御代ヨリ
以前ハ一定シタル刑法ナカリシガ故ニ臨機應變ニ處分
セラレシナリ是ヲ以テ同シヤウナル罪ニテモ之ヲ處分
スル人ニ由リテ罪ニ輕重アリシナラン

● 奈良ノ朝トハ何帝ヨリ何帝マデナ云フヤ且其年代ヲ問フ

● 奈良ノ朝以前ノ都ノ有様ヲ問フ

● 元明ノ朝ニ新設ニナリシ國々ヲ問フ

元明ノ朝ニ陸奥ヲ割テ出羽ヲ置キ丹羽ヲ割テ丹後ヲ置
キ備前ヲ割テ美作ヲ置キ日向ヲ割テ大隅ヲ置ケリ

● 奈良時代ニ於テ衣服家屋ノ風ヲ變ハリシ重ナル點ヲ問フ

● 銅錢ノ始メテ行ハレシ時代如何且錢ノ便ナキ以前ハ如何
ニテ商買ヲナセシカ

● 元明帝ノ朝ニ道傍ニ果樹ヲ栽ヘシメラレシハ何故ナルカ
此頃ハ道路不便ナリシヲ以テ通行人ノ飢渴ヲ救フ爲メ
ナリ

● 奈良時代ニ出來キタリシ史書并ニ其著者ヲ問フ

● 藤原廣嗣ノ乱ヲ作セシ所以如何

● 聖武天皇ノ御世ニ於テ佛事ノ盛ナリシ有様ヲ問フ

聖武天皇深ク佛法ヲ信ジ給ヒ詔シテ諸國ニ國分寺ヲ建
テ又奈良ニハ東大寺ヲ建テ金銅盧舍那佛(奈良ノ大佛)ヲ
造リ給ヘリ

● 薛繪木版及ビ釉藥ヲ施セル陶器ハ何レノ頃ニ始マリシカ
又此技術ヲ傳ヘシモノハ何人ナルヤ

● 片假名ノ五十音ハ何人ノ作レルモノナルカ

● 聖武帝ノ朝ニ於ケル名僧歌聖及ビ學士ノ名ヲ舉ゲヨ

● 鎮守府ノ創立ヲ問フ

● 和氣清麻呂宇佐八幡ノ神託ヲ受ケシ所以及ビ其復命辭如
何

太宰府ノ主神道鏡ニ媚ビ宇佐八幡ノ神教ヲ矯ハリ奏ケ
ル様若シ位ヲ道鏡ニ禪ラハ天下泰平ナラント稱徳帝之

ニ惑ヒ給ヒ清麻呂ヲ遣シテ更ニ神教ヲ受ケシメ給ヘル
ナリ而シテ清麻呂神教ヲ奉シ復命シテ曰ク「我國昔ヨリ
君臣ノ分定レリ臣ヲ以テ君トナスハ未ダ曾テ有ラサル
ナリ敢テ非望ヲ懷ク者ハ速ニ誅スベシト

● 兵ト農ト相分レシハ何レノ朝ナルカ其故ヲ問フ

光仁ノ朝冗兵ヲ汰シテ農ニ就カシメ兵農ノ別ヲ立ツ是
レ兵ヲ精選シ農業ヲ盛ニスル爲メナリシナラシ

● 都ヲ山城ニ遷シ給ヒシハ何帝ナルカ且今ヲ距ルテ幾許年
ナルカ

● 草綿ハ何レノ頃何レノ國ヨリ傳ハリシカ

● 桓武帝ノ朝ニ於ケル名僧及ビ其事蹟ヲ問フ
最澄及ビ空海ハ共ニ唐ニ留學シ博ク經論佛理ニ通セリ

最澄ハ比叡山ヲ開キ天台宗ヲ傳ヘ空海ハ高野山ヲ開キ
眞言宗ヲ傳ヘリ

●坂上田村麻呂ノ戦功ヲ話セ

●佛法ノ田舎ニ流行スルニ至リシハ何レノ頃ナリシカ

●嵯峨淳和ノ御世ニ農事ヲ獎勵シ給ヒシヲ記セ

嵯峨帝ノ弘仁六年ニ畿内及び近江、丹波、播磨、諸國ニ令シ
テ茶ヲ植ヘシメ給ヘリ又淳和天皇ノ天長六年諸國ニ勅
シテ水車ヲ造リ灌漑ニ便ナラシメ給ヘリ

●嵯峨帝ノ頃租税ノ著シク増加セシハ重モヨ何ニ由ルカ

嵯峨帝盛ニ宴遊ヲナシ給ヒ加之華美ヲ好マセ給ヒシニ
ヨリ費用ヲ要スルヲ夥シクナリ終ニ増税ノ御沙汰アリ
シナリ

●延暦前後ニ僧トナルモノ多カリシハ何故ナルカ

此頃ハ平民ニテハ學校アレハ入ルヲ能ハズ官位ヲ得
ト欲スレハ其途ナシ故ニ身ヲ立テ名ヲ揚ゲント欲セハ
只僧トナルノ一途アルノミ是レ其多カリシ所以ナリ

●仁明天皇ノ朝ニ出デシ人材ヲ擧ゲヨ

●攝政及び關白ノ始メヲ問フ

●莊園トハ如何ナルモノゾ且其始メヲ問フ

●宇多帝ヲ佐ケシ英傑ハ誰ナルカ且此人ト雁行シテ位官ヲ
進ミシハ誰レナルカ

●宇多帝ノ道眞ヲ擢ラレシハ如何ナル思召ニ出デシヤ
藤原氏ノ威勢益盛ニシテ朝廷ノ大權殆ンド其掌握スル
所トナリシ故之レト拮抗セシメテ其權勢ヲ殺ガントノ

思召ニテ道真ヲ拔擢セラレシナリト云フ

●菅原道真ノ貶セラレシハ何故ナルカ

●遣唐使ノ停ニシハ何レノ朝ナルカ且之レヲ停メラレシハ

何ニ由ルカ

●宇多醍醐ノ二朝ニ於テ輩出シタル人才ヲ問フ

●三善清行ハ封事ヲ以テ如何ナルヲ申上ゲシヤ

●萬葉集及ビ古今集ノ作者ヲ問フ

●假名文ノ祖トモ稱スベキハ誰レゾ

●延喜天曆ノ世ト雙ビ稱スルハ何故ナルヤ且各何帝ノ御世

ナリシヤ

●平將門ノ乱ヲ作セシハ何故ナルヤ并ニ其共謀者ヲ問フ

●天慶ノ乱ニ方リ故ラニ重賞ヲ懸ケテ將士ヲ募ラレシハ何

故ナルカ

●平貞盛ノ鎮守府將軍ニ任セラレシハ如何ナル功ニ由ルカ

●源氏ノ先祖ヲ問フ

●藤原氏ノ權力ガ武門ニ移リシハ何レノ時ニ兆セルヤ

天慶ノ乱ニ功ヲ立テシ平貞盛、藤原秀郷等皆民間ノ士ナ

リ而シテ廷臣ハ坐シテ其成功ヲ仰グノミナリキ故ニ此

頃ヨリ武家ノ勢力漸ク世ニ顯ハル其後平忠常ノ乱ヲ作

セシトキハ奥羽ノ乱レシトキモ皆武人ニ依テ之レヲ平

定セリ之レニ因リテ權力次第ニ武家ニ移リシナリ

●武門武士ノ起リシハ何レノ頃ナルカ且其所以ヲ問フ

●天慶ノ乱後ニ技術工藝ノ進歩セシモノト衰頽セシモノト

ヲ問フ

●僧徒ノ放縱制スベカラザルニ至リシハ何レノ頃ナルカ且其疎暴逞フセシ寺々ヲ舉ゲヨ

●藤源兩氏ノ相倚リシ事實ヲ述ベヨ
才女ノ最モ多カリシ時并ニ其才女ノ名ヲ問フ

●安倍晴明及ビ藤原基光ハ各何レノ時代ノ人ニシテ且如何ナル事ニ長ゼシカ

●藤原氏最盛ノ時代并ニ其專權ノ様ヲ問フ

●源氏が東國武人ニ首領ト仰ガレシ所以ヲ問フ
源頼信ハ忠常ノ乱ヲ平ケ威名ヲ東國ニ輝カシ其子頼義孫義家等與羽ノ乱ヲ鎮定セシノミナラズ能ク關東ノ士民ヲ撫育セシヲ以テ恩威并ビ行ハレ遂ニ首領ト仰ガレニ至レリ

●後三條天皇ノ聖績ヲ問フ

●後三年ノ役ニ於ケル朝議及ビ其得失ヲ問フ

義家捷ヲ奏スルニ及ビ朝議以テ私闘トナシ將士ノ功ヲ賞セラレザリシ故義家私財ヲ以テ賞ヲ行ヘリ是レヨリ東國ノ士民其恩信ニ服シ其子弟ヲ戴キ自ラ家入ト稱スルニ至レリ是レ朝廷自ラ大權ヲ割キテ源氏ニ與ヘラレタルニ等シク其不利ナルヲ言ヲ俟タザルナリ

●保元ノ乱源ヲ詳述セヨ

●鎮西八郎ノ最後ノ事蹟ヲ述ベヨ

●義朝ガ父ヲ弑セシ事情ヲ述ベヨ

保元ノ乱ニ源義朝平清盛等ハ大内ニ赴キ源爲義平忠政等ハ白河殿ニ赴ケリ爲義ハ義朝ノ父ニシテ忠政ハ清盛

ノ叔父ナリ已ニシテ白河殿陥リ爲義ハ子義朝ニ依リテ
降り忠政ハ姪清盛ニ依リテ降レリ清盛先ヅ忠政ヲ殺ス
因テ朝廷義朝ニ命ジテ爲義ヲ殺サシム義朝已レガ戰功
ヲ以テ父ノ罪ヲ贖ハントナシヒタレドモ聽サレズ遂ニ
家臣ヲ遣ハシテ之レヲ弒セリ

●永ク死刑ヲ用ヒザリシ時代及ビ之レヲ再興セシ人ヲ問フ

●後白河帝ノ御世ニ再ビ死刑ヲ興セシ目的及ビ効果ヲ問フ

●平治ノ乱ノ顛末ヲ略述セヨ

●我國ノ道德ノ最モ破壊セシ時代ハ何レノ時ゾ

●平氏最盛ノ時ニ於ケル其一族ノ有様ヲ述ベヨ

●鹿谷ノ會トハ如何且其結果ヲ問フ

●平重盛ノ性行ヲ略述セヨ

●以仁王ノ令旨ノ効果ヲ問フ

●頼朝流人ノ身ヲ以テ能ク強盛ノ平氏ヲ倒セシハ何ニ基ヒ

スルカ

關東ノ諸士久シク頼義、義家ノ恩澤ヲ被リシヲ以テ其子
孫ナル頼朝ノ兵ヲ舉グルニ及ビ雲集響應シテ遂ニ平氏
ヲ亡ボセシモ左ノミ怪ムニ足ラザルナリ

●源頼朝ガ富士川合戰勝利ノ後直ニ京ニ攻メ上ラザリシハ

何故ナリシヤ

東國略ガ鎮定セシモ直ニ西上スルトキハ或ハ虛ニ乘ジ
テ乱ヲ作スモノアラソクナ慮リテ鎌倉ニ留マリシナリ

●後白河法皇ノ源義仲ヲ征夷大將軍ニ拜セラレシ所以如何

●源頼朝ガ義仲ヲ攻メシハ何故ナルカ

- 西走ノ平氏再ビ東上ノ勢ヲ得シ所以如何
平氏西走ノ後水嶋ニ於テ義仲ノ軍ヲ破リ室山ニ於テ行家ヲ破リシ以來山陽南海ノ將士來リ屬スルモノ多ク尋テ頼朝義仲ヲ攻ムルニ及び平氏ノ勢益振ヒ遂ニ東上スルニ至リシナリ
- 一ノ谷ノ戰爭ヲ略述セヨ
- 平氏最後ノ戰爭ノ有様ヲ略說セヨ

○理科動物

有脊椎動物ノ部

- 動物ヲ二大別セル標準及び大別シタル名稱ヲ問フ
- 動物ガ兒ヲ産シ且之レヲ育ツルニ如何ナル種別アルカ
- 獸類一般ノ體軀ノ構造及び常習ヲ略說セヨ
獸類ハ胎生ニシテ哺乳ス故ニ又哺乳類ノ稱アリ皆肺臟ヲ以テ呼吸其血液ハ赤色ニシテ温暖ナリ大抵全身ニ毛皮ヲ被ムレドモ或ハ鱗甲ヲ以テ被ハル、モノアリ或ハ全ク裸体ノモノアリ多クハ四足ヲ具ヘテ地上ヲ行走スレドモ中ニハ四肢鱗狀ヲナシテ水中ニ棲息スルモノ又ハ四肢ノ間ニ翅ノ如キ膜ヲ供ヘテ空中ニ飛翔スルモノ等アリ

●犬ノ性質并ニ効用ヲ問フ

●猫ノ他ノ家畜類ニ異ナル點ヲ述ベヨ

猫ハ眼力甚ダ強クシテ暗夜ト雖モ善ク物ヲ見分クルヲ得、舌ハ其面甚ダ粗ニシテ刺ノ如キモノアリ以テ他ノ動物ノ肉ヲ食フニ方リ骨ニ着キタル肉ヲ舐メ離スニ適シ爪ハ常ニ毛皮ノ間ニ隠クセドモ一たび生物ヲ捕ヘントスルニ方テハ忽チ之ヲ出ス其鋭キ一鉤ノ如シ又足ノ裏面ハ肉軟カニシテ歩行ノ際音ヲ生セズ此等ハ最モ異ナル處ナリ

●猫、鼠等ガ夜中ニ能ク物ヲ視分クルハ何故ナルカ

●馬ノ體形ニ於テ他ノ獸類ニ異ナル點并ニ如何ナルコトニ使役スルカ

馬ハ四脚共ニ一ノ大ナル蹄ヲ有シ以テ指端ノ全面ヲ蔽ヒ又尾ニ長毛ヲ供フ此等ハ他獸ト其體形ノ異ナル處ナリ性活潑ニシテ善ク愛主ノ命令ニ從ヒテ勞動シ人ニ利益ヲ與フルヲ少ナカラズ或ハ乘馬トナシ或ハ荷ヲ負ハシメ或ハ車ヲ挽カシメ或ハ田畑ノ畊作ヲ助ケシム

●馬ハ力役ノ外ニ如何ナル効用アルカ

●牛ハ如何ナルヲニ使役スルヤ

●牛ハ力役ノ外ニ如何ナル効用アルカ

肉ハ食用ニ供シテ滋養ノ効アルノミナラズ味ノ美ナルヲ獸肉中之ニ及ブモノナシ乳モ亦滋養ノ効アリテ牛酪、乾酪等ノ如キ洋食ニ必要ナル食物ヲ製シ又粉乳、糖乳等ノ如キ兒童ノ滋養品ヲ製ス皮ハ革トナシテ靴、袋物ノ類

ヲ製シ脂肪ハ蠟燭、石鹼等ヲ製スルノ料ニ用ヒ角ハ印材ニ用ユ其他毛、骨、膽、蹄、血液、膀胱等ニ至ルマデ皆夫々ノ効用ヲ有ス

●綿羊ノ毛ノ取り方及び其用法ヲ問フ

綿羊ノ毛ヲ取ルニハ毎年春暖ノ候清ラカナル小川ニ連レ行キ善ク洗ヒテ刈リ取ルナリ」之レヲ用ヰテ編物ノ料ニ供スル毛絲ヲ製シ又毛縞子、羅紗、めりんず、ふらんねる、絨毯等ノ織物ヲ製スルニ用フ

●綿羊山羊ハ毛ヲ取ルノ外ニ如何ナル効用アリヤ

肉ハ食物トナシテ滋養ノ効アルノミナラズ其味頗ル佳ナリ乳汁ハ飲用ニ供シテ亦滋養ノ効アリ毛皮ハ柔カニシテ美シク手袋等ニ作ル」山羊モ綿羊ト其効用殆ンド同

一ナレドモ肉ハ臭氣アリテ品位遙カニ劣レリ

●豕ハ甚ダ汚ク且怠惰ナルモノナルニ多ク之ヲ畜養スルハ何故ナル乎

●熱帶地方ト寒帶地方トニ於テ最モ必用ナルハ各何獸ナル乎且其理由ヲ略説セヨ

熱帯地方ニハ處々ニ沙漠ト云ヘル一滴ノ水モナキ廣原アリテ殊ニ日中ハ熱氣甚ダシクシテ歩行スルヲ難ケレバ常ニ駱駝ヲ畜ヒ旅行ノ際之レヨ乘リ且荷ヲ負ハシム是レ此動物ハ數日間水ヲ飲マザルモ疲ル、ヲナケレバナリ」又寒帶地方ニテハ年内氷雪ノ溶ケザル間長クシテ植物少キガ故ニ牛馬ハ生活スルヲ能ハザレドモ馴鹿ハ地衣、苔蘚等ヲ食シテ生息スルガ故ニ之レヲ飼テヒ雪中

行路ノ困難ナルトキ橋ヲ牽カシム其他皮ハ此地方人ノ衣服ニ用ヒ肉ハ食用トナス等甚ダ要用ナリ

●象ノ體形、常習及び產地ヲ問フ

象ハ陸生動物中最大ナルモノニシテ高サ八九尺長サ一丈餘アリ頸短シ身體肥エ太リ鼻ハ甚ダ長大ニシテ恰モ人ノ手ト口トノ用ヲ兼テタルガ如シ亞弗利加、印度等ノ熱帶地方ニ産スルモノナリ

●鹿ノ體形常習并ニ効用ヲ舉ゲヨ

鹿ハ四肢長ク牡ニハ大ナル角アリテ枝ヲ生シ牝ハ身體稍小ニシテ角ナシ野獸ニシテ常ニ草木ノ嫩枝軟葉ヲ食トス肉ハ味ヒ佳ニシテ食用ニ供スベク皮ハ敷物トナシ或ハ革トナシテ袋物ヲ製シ毛ハ以テ筆ヲ製スベク角ハ

以テ彫刻ノ材料ニ供スベシ

●麝香獸ノ產地并ニ効用ヲ問フ

●有蹄類ノ主ナルモノヲ舉ゲヨ

●反芻類トハ如何ナルモノヲ謂フカ

反芻類ハ草食ノ動物ニシテ四個ノ胃ノ腑ヲ有シ其初メニ食物ヲ嚙下セルキハ第一胃ニ至リ第二胃ヲ經テ再び口ニ反ヘシ細嚼シテ三胃ニ下シ遂ニ四胃ニ達シテ全ク消化ヲ受ク牛、羊、鹿ノ如キ是レナリ又第三胃ヲ欠クモノアリ駱駝、麝香獸ノ如キ是レナリ

●兔ノ種類并ニ効用ヲ問フ

●獼猴及び蝙蝠ガ他ノ獸類ト體形、常習ノ最モ異ナル點ヲ舉ゲヨ

綱猴ハ四肢皆手ノ用ヲナシ物ヲ握ルニ適スルガ故樹木
ヲ攀コズルヲ最モ輕捷クナリ其性狡猾ニシテ能ク人ノ所爲
ヲ摸擬サス「蝙蝠ハ前肢頗ル長大ニシテ其拇指ヨリ後肢ヲ
經テ尾ニ至ルマデ薄キ膜ヲ供ヘテ翅ノ形ヲナス故ニ最
モ飛翔ニ功アリ

●我國ニ於テ食用ニ供スル野獸ノ主ナルモノヲ問フ

●熊ノ性質効用ヲ問フ

●我國ニ於テ第一ノ猛獸ハ何ゾ且其產地ヲ問フ

熊ナリ「北海道ニ産ス

●左ノ獸ノ產地ヲ問フ

獅子 虎 犀 河馬

●動物學上ニ於テ鯨ヲ獸類ニ入ル、ハ何故ナルカ

鯨ハ其形魚ニ似タリト雖モ胎生ニシテ哺乳スルガ故ナ
リ

●獸類中最モ大ナルモノ及ビ最モ猛惡ナルモノヲ舉ゲヨ

●人類ハ牙角等ノ如キ護身ゴノ具ヲ有セザルモ動物中ニ獨尊ドクソン

榮エヲ極ムルハ何故ナルカ

人類ハ身体ノ構造ヨリ言ヘハ他ノ哺乳類トノ別甚ダ著
明ナラズト雖モ他動物ノ及バザル智識ト道德トヲ備ヘ
テ能ク思想シ能ク言語シ靈妙レイミョウノ動作ヲナス等他動物ヲ
企テ及バザル所アルガ故ナリ

●哺乳類ノ動物ヲ体形常習ニ由テ區分スレバ如何

- 四手類
- 翼手類
- 食蟲類
- 食肉類
- 蹄脚類
- 蹄齒類
- 有蹄類
- 食齒類
- 游水類
- 無胎盤類

●鳥類ノ体軀ノ構造及ビ常習ヲ問フ

●鳥類ト獸類トノ體軀ノ構造ノ異ナル點ヲ一々比較シテ舉ゲヨ

●家禽類ノ主ナル種類ト其効用トヲ舉ゲヨ

●野禽類中上饌ニ供スベキモノヲ舉ゲヨ

●體形常習等ニ就テ鳥類ヲ大別スレハ如何

食肉類 棲木類 緣木類 乱掻類 步走類 涉水類

游水類

●棲木類ト緣木類ノ体形ニ於ケル主ナル差異ヲ問フ

●鳥類中聲ノ賞美スベキモノヲ舉ゲヨ

●鶴ト雁トノ體形常習ノ差異ヲ問フ

鶴ハ嘴頸脚共ニ長ク常ニ淺水ヲ涉リテ魚蟲ヲ捕食シ雁

ハ脚短ク蹼アリ常ニ食ヲ需メテ水中ヲ游泳ス

●游水鳥類ノ羽毛ガ濕潤セザノ理由并ニ此類ガ寒中游泳スルニ堪ユルノ理由如何

此類ハ尾ノ基脚ニ脂肪線アリテ常ニ脂ヲ分泌シ時々之レヲ羽毛ニ塗抹スルガ故ニ水中ニアルモ濕潤スルヲナシ又此類ハ體質脂肪ニ富ミ且羽毛密生シテ体温ヲ散スルヲ少ク隨テ寒氣ヲ感スルヲ甚ダ少ナキガ故ナリ

●候鳥トハ如何ナルモノヲ謂フカ且其主ナルモノヲ舉ゲヨ

●鳥類中最大ナルモノト最モ勇猛ナルモノトヲ問フ

●爬蟲類中最モ有害ナルモノト有用ナルモノトヲ問フ

有害ナルモノハ鱒魚、飯匙倩、蝮蛇等ニシテ有用ナルモノハ瑠璃、蠟、龜鼈等ナリ

● 水陸兩棲ノ主ナル動物ヲ舉ゲヨ

● 魚類一般ノ體軀ノ構造及ビ常習ヲ問フ

軀軀ハ大抵細長扁平ニシテ鱗ヲ具ヘ鰓ヲ以テ水ニ混和セル空氣ヲ呼吸シ其血液ハ赤色ニシテ寒冷ナリ皮膚ハ鱗ヲ以テ被ハル、モノト裸出スルモノトアリ又稀ニハ骨質ノ鱗ニ刺チ有スルモノアリテ常ニ水中ニ游泳ス

● 海魚中毎歲一度河流ニ遡リ或ハ海岸ニ來集スルモノアルハ何故ナルカ

海魚ノ河流ニ溯ルハ産卵ノ時ニシテ他魚ノ妨害ヲ免レ安穩ニ産卵ヲナサンガ爲メナリ故ニ産卵終レハ再ビ海ニ歸ル又鮭^{ニシテ}鰻^{ニシテ}等ノ年々一度ニ岸ニ來集スルモ全ク此理ト同一ナリ

● 魚類ノ主ナル効用ヲ舉ゲヨ

● 有脊椎動物ヲ如何ニ大別シ得ルヤ

無脊椎動物ノ部

● 無脊椎動物トハ如何ナルモノカ且之レヲ大別スレハ如何

● 昆蟲類ノ通有セル體軀ノ構造ヲ問フ

昆蟲類ノ體形ハ圓長ニシテ頭、胸、腹ノ三部ヨリ成リ胸ハ又前中後ノ三環節ニ分レ其環節毎ニ各一對ノ脚ヲ具ヘ中後ノ兩環節ニハ各一對ノ翅ヲ具フ頭ニハ觸鬚^{シヨクシユ}ト稱シテ長キ毛ノ如キモノアリ目ハ複眼ト稱シテ數多ノ六角鏡ヨリ成ル又其外ニ單眼ヲ併セ有スルノアリ口ハ固体ヲ食スルニ適スルアリ或ハ液汁ヲ吸フニ適セルモノアリ呼吸ハ体内ニ分布セル氣管ニ於テシ血液ハ無色寒冷ナ

●昆蟲類變遷ノ状態ヲ舉ゲヨ

昆蟲類ハ大抵皆卵生ニシテ多クハ体形ヲ變化スルモノナリ其卵ヨリ孵化シタルキハ頭、尾、節ニテ連リ口ニ咀嚼器ヲ具ヘテ青葉嫩芽ヲ貪食ス之レヲ幼蟲又蠹ト云フ其成長ノ後身ヲ他物ニ托シテ働キヲ止ムレハ變シテ蛹トナリ後數日間食セズ働カズ其間ニ必用ノ機關發達シテ成蟲トナリ外套ヲ破リテ出ヅ此時ニ至テ始メテ雌雄ノ性ヲ分ツ即チ蝶、蛾、甲蟲等ノ如キ是レナリ又蟻、蝸ノ如ク其變遷ノ不完全ナルモノアルナリ

●蠶ノ繭化シテヨリ蛾トナリテ産卵スルマデノ發育變遷ノ状態ヲ舉ゲヨ

蠶ノ繭ヨリ蛾ノ出テズシテ蛆ノ出ヅルコトアルハ何故ナルガ
蠶ノ猶蠹ナル際蠅(一種別ニ桑葉ニ放卵スル蠶ノ蛆ノ蠅ト云フモノアリ)ノ卵ノ附着シタル桑葉ヲ食スルキハ其卵モ蠹ノ腹中ニ入り孵化シテ蛆トナル此蛆稀ニハ尿ト共ニ謝シ去ルモノアレドモ多少ハ止マリテ蠹ガ蛹トナリ動作ヲ止ムル時ニ至リ其肉ヲ食ヒ盡クシ繭ヲ破リテ出ヅルナリ

●生絲ヨリ織リ出サル、織物ノ種類ヲ舉ゲヨ

絹、縮緬、羽二重、綸子、緞子、紵、絹、天鷲絨、錦、等ナリ

●蜜ト蠟トノ効用ヲ問フ

夏季農作物ノ害蟲ヲ除ク爲メニ火ヲ焚クハ何故ナルカ

夜中火ヲ焚クハ害虫飛ンデ火中ニ入ルガ故ナリ

●軟體動物ニ屬スル主ナルモノヲ問フ

章魚、烏賊、蝸牛及ビ貝類等ナリ

●貝類ノ主ナル効用ヲ述ベヨ

貝類ハ肉ハ大抵食用ニ供スベク殻ハ器具ニ用ヰルアリ

或ハ磨キテ裝飾ノ具トナスアリ又燒キテ牡蠣灰トナス

モアルナリ

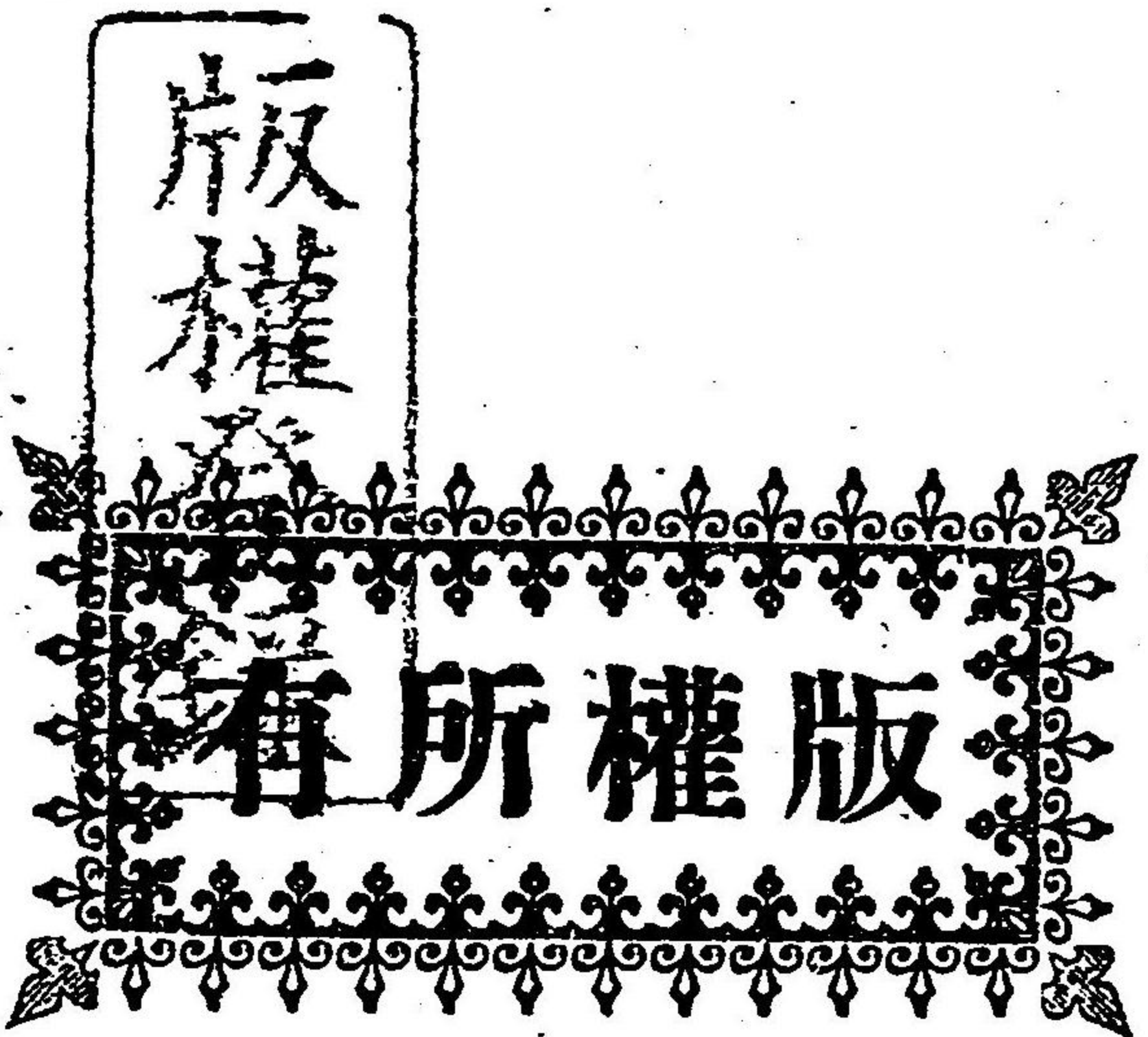
●多肢動物中食用ニ供シ得ベキモノヲ問フ

海參、光參、海膽

●珊瑚及ビ海綿ハ如何ナル場所ニ生ズルヤ并ニ其効用ヲ問フ

明治廿四年六月廿五日印刷
明治廿四年六月廿六日出版

全四册ノ内一二既刻
三四近刻 (定價六錢)



著作 者 安江 鑑太郎

同 縣大垣町大字高橋町廿八番戶

全 大野 鐵之助

同 縣安八郡福東村廿一番戶

全 中島 清作

同 縣大垣町大字岐阜町百八番戶

發行 者 岡安 慶介

愛知縣名古屋市下長者町九十一番戶寄留

印刷 者 山田 小十郎

岐阜縣大垣俵町

發賣 者 岡安 書房支店



安江健太郎君著

●生徒必携岐阜縣地理問答

小本壹册

譯圖附

近刻

●學校用大日本全圖

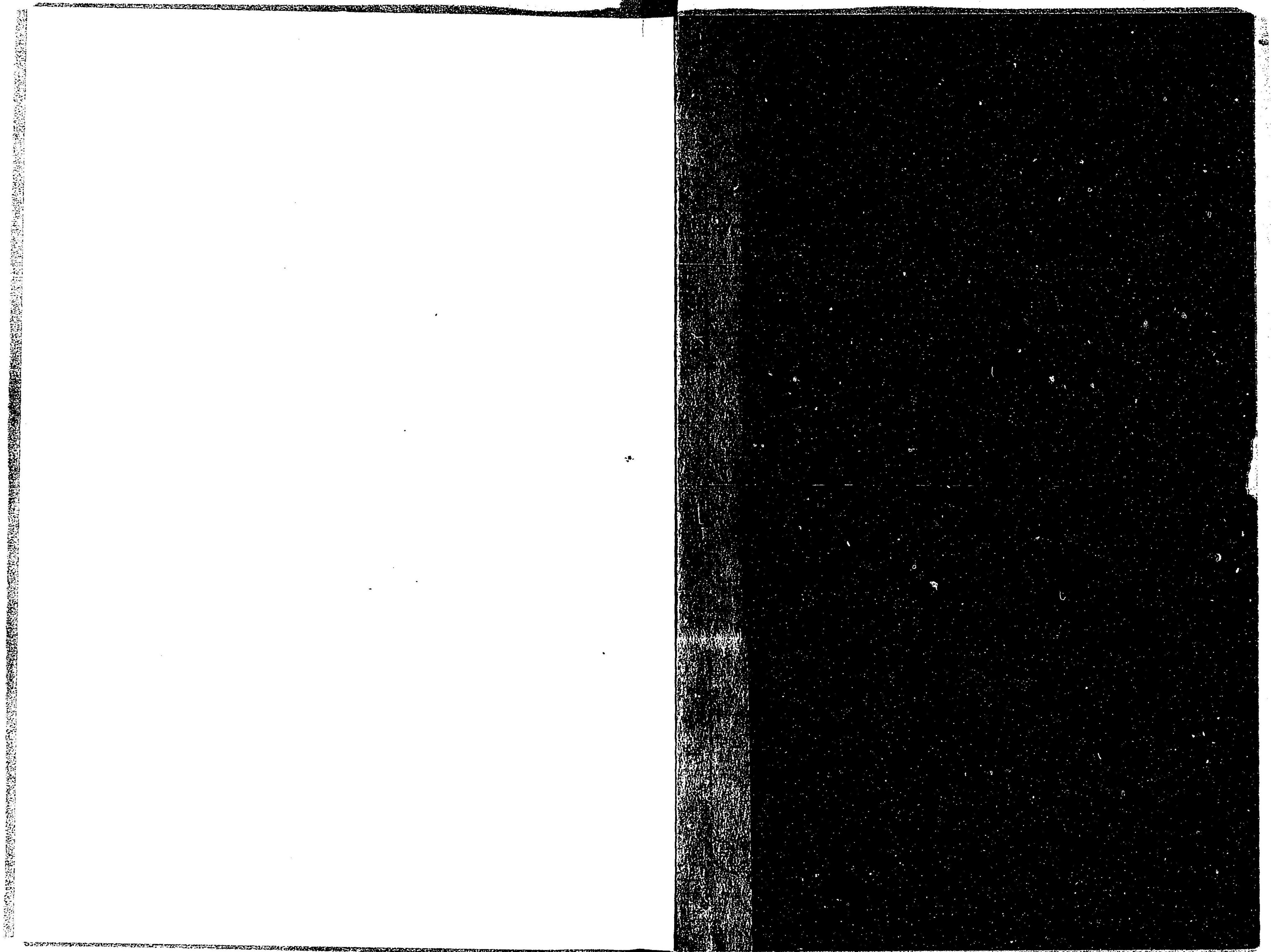
壹軸

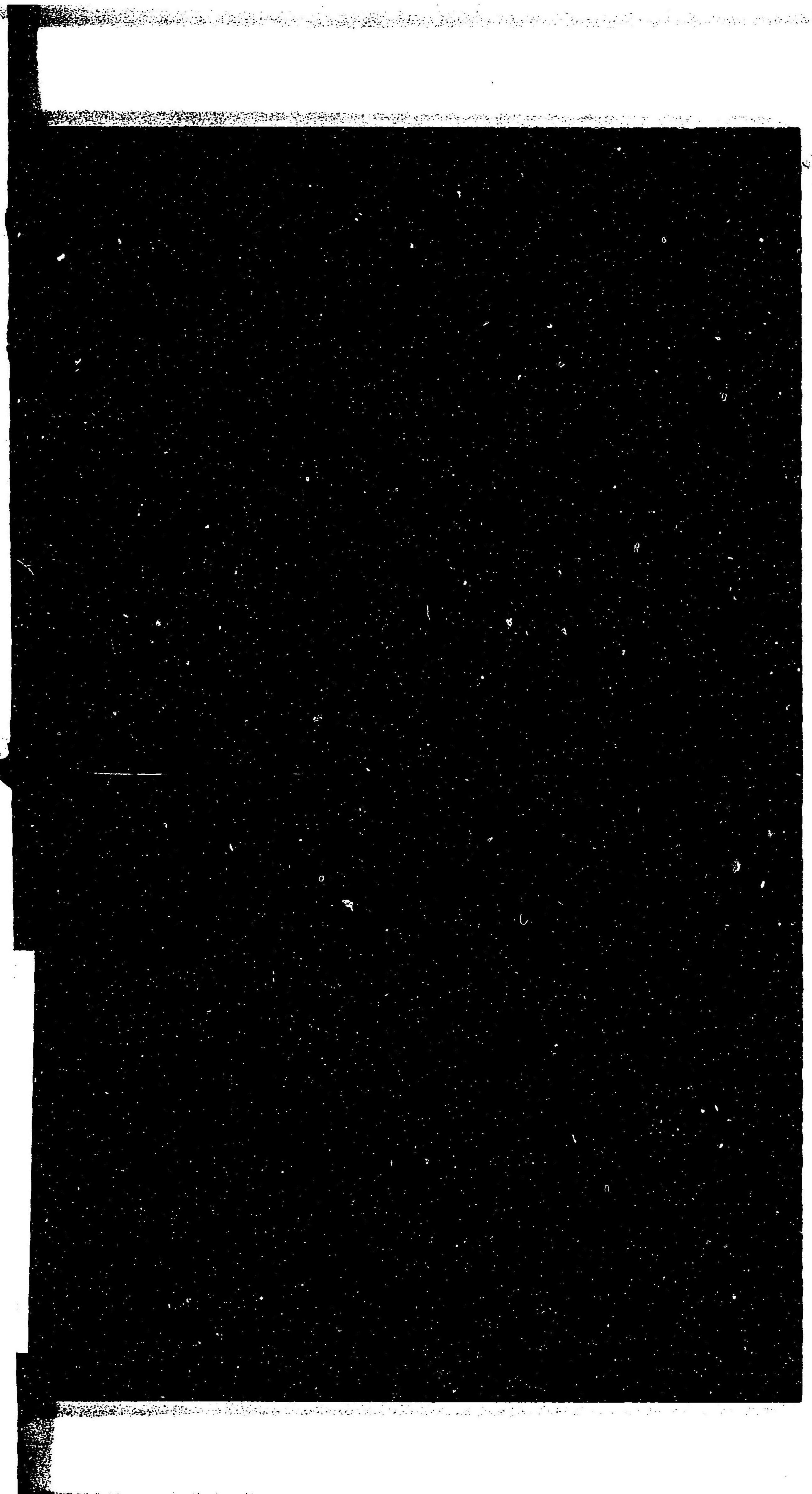
近刻

右二書近日發行仕候間御愛顧之程奉祈候也

發行所

岡安書房 敬白





特5 1

31

地理歴史理科問答書

2

国立国会図書館