

20.7  
60.7

山  
友  
文  
本  
堂  
藏  
版

手風琴  
俗曲集

山友文堂藏版

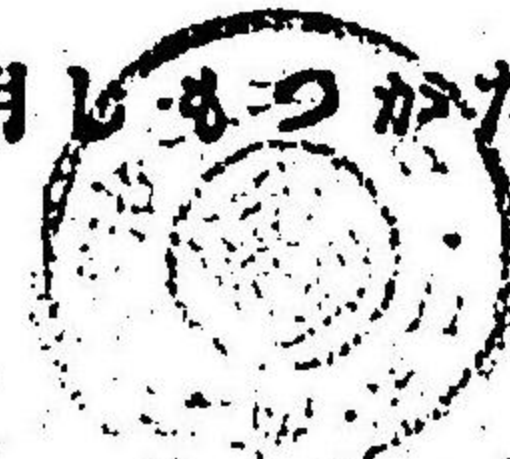




緒 言

著者は僻地の田舎漢にして淺學短才音楽に關する理論の解定義の如何なるをや知得せるものに非ざれば固より本著者たるの器にあらざるや論を俟たず然れども著者が好奇心は音楽に及び殊に手風琴を弄しては實樂界の小僧たるの身を忘れ花の晨月の夕既に世に出版せる大家の獨習書に就き學ぶこと年あり偶々獨奏し得るの曲を以て三味線と合奏するに當り尤も遺憾とせしは其曲其音調の符合せざるにあり是れ手風琴の快樂をして唯に單奏に得るに止まらしめ廣く各種の樂器と共に合奏の妙味を得能はざらしむるものなれば著者は大に究むる所あり終に三味線に於ける假名調子を翻譯して些か素意を達するを得同好の友と共に樂友會なるものを組織し三味線より作譜しては偏へに合奏の快樂を食り居りしが一日文友堂主人山本氏來訪して之が樂譜を公にせんと進むる切なれば其言に従ひ稿成りて大方に示すに至る用するに曲中誤謬の点なしとせず之を音樂の定義に照し世の笑ひを買ふ亦なしとせず唯著者が意は其學び得たる所を示し偏へに大方先輩諸氏の教を乞ふにあるのみ願くば著者が誤れる所を矯し至らざるを示し以て高教を垂れ賜はんとを吝む勿れ

ふみ月しもつかた夷海の邊俗塵遠さかる一室にて 幽鶯亭清調識す



(二)

### 手 風 琴

手風琴は輕便壯快なる樂器にして獨逸國の發明に係る(ナルガン)と同じく空氣の作用に由り巧妙の美音を發するものなり。近時我國音樂の隆盛に伴ひ諸學校に於て西洋樂器を使用するに至れり。蓋し其音雄壯にして卑猥なく、高尚にして優美なるに由る就中手風琴の特に青年婦女子に愛翫せらるゝは、一つに獨習容易にして携帶便に、春の花夏の涼み秋の月冬の雪などに對して演奏せば、趣味津々として樂多く宛然身仙郷にあるの想あるに由らずんば、あらず。而かも價格の廉なる尙に憂鬱を散する適當の好友ならん。

### 使 用 法

手風琴を演奏するに、坐演立演の二様あれども坐演の方便なり。即ち手風琴を膝の上に置き十個の鍵(即ち鋏の如きもの)ある方を右手に持ち空氣袋を半分程引延ばし置きて演奏すべし。手風琴は空氣袋の押引によりて、一個の鍵より二つの異りたる音を發する樂器にして、鍵を押へて空氣袋を押すとき(プー)の音を發せば同じ鍵を押へて空氣袋を引けば(フー)の音を發するなり。此の外左方にベースと名くる二個の大なる鍵あり、之れは如何なる樂曲にも調和し得る低音なれば、演奏中適宜に調和するときは快活なる音を發せしむるを得るなり。

(三)

又此二個の大鍵の反對の方に一個の鍵あり之れは無聲の鍵にして、唯空氣袋の空氣の出入を補助する爲めに設けたるものにして、實地此樂器を使用すれば、其必用を感ずるなり。

### 樂 譜

樂譜とは樂音を寫し取る記號なり故に此譜によれば如何なる歌曲にても自修し得るものなり。今西洋音樂譜の法にならひ數字に種々記號を付して音の高低を示す。

### 音 階 表

手風琴	一	二	三	四	五	六	七	八	九	十											
押引記号	押 ○	引 ○	押 ○	引 ○	押 ○	引 ○	引 ○	押 ○	引 ○	押 ○	引 ○	押 ○	引 ○								
數字樂譜	3	4	5	7	1	2	3	4	5	6	7	1	2	3	4	5	6	7	1	2	3
西洋樂譜																					

上圖は手風琴の十個の鍵を押引せし廿種の異音にして數字の下に(3)黒點を付したるは低音部、黒點を付せざるは(1)中音部、上部に(1)一個の黒點を付したるを高音部、全(1)二個付したるは最高音部なり。

(四)

### 音の長短

音の長短の記號は五種ありて、有聲音符、休止符の別あり、有聲音符とは演奏する間合にして、數字を以て示し、休止符とは鳴さざる間合にして、0を以て示す即ち

(有聲音符)		(休止符)	
全音符	$\underline{3}$ .....	全音休止符	$0$ .....
二分音符	$\underline{3}$ .....	二分休止符	$0$ .....
四分音符	$\underline{3}$ .....	四分休止符	$0$ .....
八分音符	$\underline{3}$ .....	八分休止符	$0$ .....
十六分音符	$\underline{3}$ .....	十六分休止符	$0$ .....

### 記號

は單縦線とて、曲譜の時間を極めたるものにて、此内にある樂曲を小節と云ふ故に、此間に | 3 1 7 3 | の四字も | 2 6 - 0 | の三字或は二字も同じ時間に演奏するものなり

は反復記號と云ひ、一度奏したる樂曲を二回以上繰り返して奏する記號なり

は連合線と云ひ、一音についで奏する記號なり

は修尾線と云ひ、樂曲の終りを示すものなり

(五)

3. 又は (3-) (3.) 等の黒點を曲の右に附したるを附點音符と云ひ、其の音符の有する時間に其半分の時間を加ふるものなり、即ち (3.) は二分音符に附點あるを以て二分音と四分音とを合せたる程の時間に演奏し、(3-) は四分音に八分音を合したる時間となり、(3.) は八分音に十六分音を合したる時間となるものにて、以下總て此割合に演奏すべし

$\frac{2}{4}$  又は  $\frac{4}{4}$   $\frac{3}{4}$  は演奏の拍子にして、毎小節、音符及び休止符の形狀を異にするも  $\frac{4}{4}$  (四分の四) は四分音符四個、 $\frac{2}{4}$  (四分の二) は四分音符二個、 $\frac{5}{4}$  (四分の三) は四分音符三個より成立せるを示せる記號なり

### 三味線と合奏

本書曲中、本調子、二上り、三下りの別あるは、凡て三味線の調子を示せるものにして、本書の曲を以て三味線と合奏するときは下の如くして調子を合すべし

本調子	二上り	三下り
三味線の一の糸は手風琴の 5	三味線の一の糸は手風琴の 5	三味線の一の糸は手風琴の 6
全二の糸は全 1	全二の糸は全 2	全二の糸は全 2
全三の糸は全 5	全三の糸は全 5	全三の糸は全 5

但三下りの中一の糸の 6 は手風琴(十鍵分)にはあらざれば 6 を以て其裏を取らすべし

本書曲中 6 の音は拾鍵の手風琴にあらざれば 6 を以て代奏するも妨ひなし、但拾四鍵手風琴は 6 の音を有するものなり



三下り四季

2/4

2 | 5 6 6 2 | 5 6 6 2 | 5 6 6 2 | 5 6 - 3 | 2 1 - 2 | 1 2 3 0 | 2 0 1 3 |

ト テ テ リ ト テ テ リ ト は る - - - の あ り - び は - - - せ に し め な や

2 | 2 7 6 5 | 6 - 2 7 | 6 6 2 5 | 6 6 2 5 | 6 6 2 5 | 6 6 2 5 | 6 - 6 5 |

ま つ - が さ り テ テ テ リ ト テ テ リ ト テ テ リ ト は - - - や て り て

5 7 5 3 | 2 - 6 1 | 2 - 2 3 | 5 3 5 3 | 2 3 2 7 2 7 | 6 5 6 - | 2 7 6 6 |

ひ ゃ し り ト テ は ら ふ - - - か せ に は せ ぶ く じ ん の - - - れ い し や も の せ -

2 5 6 6 | 2 5 6 6 | 2 5 6 6 | 2 5 6 6 | 2 5 6 - | 3 2 1 - | 2 1 2 3 | 0 2 |

れ - - - ト テ テ リ ト テ テ リ ト な つ - - - の ず - - - か は - - - 出 船 入

0 1 | 3 2 2 7 6 | 5 6 - 2 | 7 6 6 2 | 5 6 6 2 | 5 6 6 2 | 5 6 6 2 | 5 6 - 6 |

お ね や ー た ぶ ね こ と - - - に な た

5 5 7 5 | 3 2 6 1 | 2 - 2 3 | 5 3 5 3 | 2 3 2 7 2 7 | 6 5 6 - | 2 7 6 6 |

き 天 神 ま つ リ ト テ か こ - - - し や ぐ ら だ い こ と ん ぞ こ と ん の - - - は や し は な び た り た り

2 5 6 6 | 2 5 6 6 | 2 5 6 0 ||

ト テ テ リ ト テ テ リ ト テ テ

祇園囃子 二上り

2/4

2 2 2 1 | 2 2 2 1 | 6 6 1 6 | 5 - 0 | 2 2 2 1 | 2 2 2 1 | 6 6 1 6 |

5 - 0 | 5 5 3 2 - | 1 1 2 1 2 - | 5 5 3 2 - | 1 1 2 1 2 - | 5 3 2 1 | 6 5 1 6 |

5 3 2 - | 2 2 2 2 2 2 | 2 2 2 2 2 | 3 2 1 6 | 5 - 2 1 | 2 - 0. ||

雪の進軍 二上り

2/4

2 2 - 1 | 6 6 6 3 | 5 5 1 1 | 6 6 5 - | 1 - 2 3 | 5 5 6 5 | 3 5 3 2 |

ゆ き の し ん ぐ ん ま り り を ふ ん で と こ の せ せ や ら み ち さ へ し れ

1 - 0 | 3 5 - 3 | 5 - 1 - | 1 1 2 1 | 6 6 5 - | 5 - 3 2 | 3 3 3 2 |

す び ま は た め れ る す て て は な り す こ こ は い つ ら ぞ

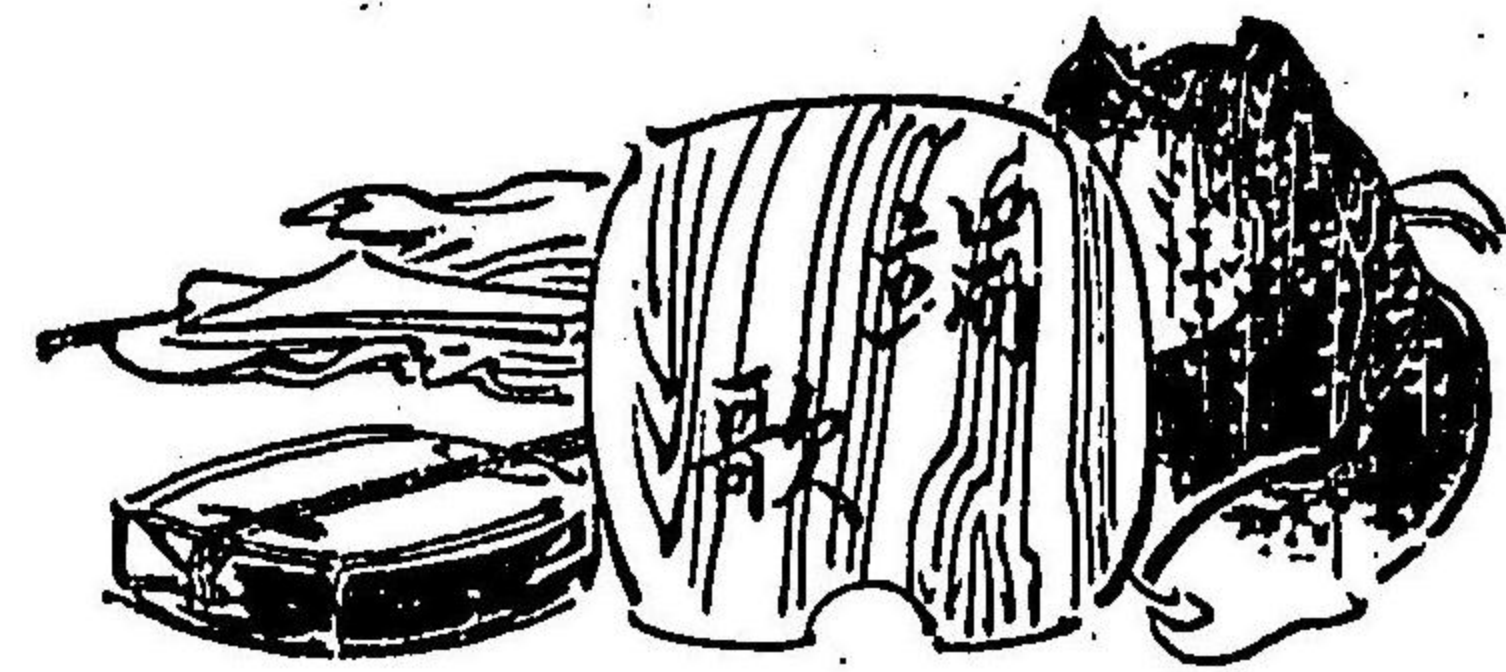
1 2 3 5 | 3 2 1 - | 3 5 - 3 | 5 - 1 - | 1 1 2 1 | 6 6 5 - | 5 - 3 2 |

み な て き の く に ま ま よ だ い た ん 整 - ぶ く す れ ば た よ り

3 3 3 2 | 1 2 3 5 | 3 2 1 - ||

す く ない た ば こ は 二 位 人





月の八日ニ上り

$\dot{1}65- | 335- | 33\overset{5}{1}- | 33\overset{5}{1}- | 33\overset{5}{1}- | 56\dot{1} | \dot{1}6\dot{1}\dot{1}\dot{1} | \dot{1}\dot{3}\dot{2}\dot{1} | 565- |$   
 さまへ ツツツ つま の よ は なや く しと まへ

$332- | 3565 | 67\dot{2}- | 6-\dot{2}- | 7-6- | 5-3- | 5.322 | 012- | \dot{1}65- |$   
 ツツツ ツヤク しと い り やくあど の まへで さまへ

$33\overset{5}{1}- | 33\overset{5}{1}- | 33\overset{5}{1}- | 33\overset{5}{1}- | 56\dot{1}- | \dot{1}6\dot{1}\dot{1}\dot{1} | \dot{1}\dot{3}\dot{2}\dot{1} | 565- | 332- |$   
 ツツツ ちり と かろめ し ちくちく ちす ちた ツツツ

月の八日つとま

$3565 | 67\dot{2}- | 6-\dot{2}- | 7-6- | 5-3- | 5.322 | 012- | \dot{1}65- | 33\overset{5}{1}- |$   
 ツとま であ の こ にや し の は にや ならぬ さまへ ツツツ

$33\overset{5}{1}- | 33\overset{5}{1}- | 33\overset{5}{1}- | 56\dot{1}- | \dot{1}6\dot{1}\dot{1}\dot{1} | \dot{1}\dot{3}\dot{2}\dot{1} | 565- | 332- | 3565 |$   
 し の ひ せいの て しち らん ねて ツツツ ツとま

$67\dot{2}- | 6-\dot{2}- | 7-6- | 5-3- | 5.322. | 012- | \dot{1}05- | 33\overset{5}{1}- | 33\overset{5}{1}- |$   
 いか た な て ちりよ と ままよ さまへ ツツツ ちと

$33\overset{5}{1}- | 33\overset{5}{1}- | 56\dot{1}- | \dot{1}6\dot{1}\dot{1}\dot{1} | \dot{1}\dot{3}\dot{2}\dot{1} | 565- | 332- | 3565 | 67\dot{2}$   
 い ちたな は ちりよ なこ とよ ツツツ ツとま

$- | 6-\dot{2}- | 7-6- | 5-3- | 5.322 | 012- | \dot{1}65- | 33\overset{5}{1}- | \dot{1}\dot{2}\dot{2}\dot{2}- ||$   
 ちく ちん て ちりよ と ままよ ちちち ツツツ ちん



(入)

ほこりた、き ニよリ

5-2- | 022- | 523- | 5355 | 06-5 | 0650 | 1̇2̇2̇2̇ | 5560 | 01̇  
ソナソレ 風 雲 雨 風 雨 雲 雨 雲 雨 雲 雨

2̇1̇6 | 5-6- | 65 35 32 | 35 32 12 31 | 21 65 0 | 03 5 6.1̇ | 6 1̇2̇  
ソナソレ 雲 雨 雲 雨 雲 雨 雲 雨 雲 雨 雲 雨

5.3 | 5.3 20 | 00 00 | 6.5 3.1̇ | 00 66.5 332 | 03̇ 2̇1̇ | 2̇1̇ 65 0 | 03  
ソナソレ 雲 雨 雲 雨 雲 雨 雲 雨 雲 雨 雲 雨

56 | 01̇ 65 32 | 56 53 22 12 | 56 53 22 12 | 56 53 22 12 | 56 5  
ソナソレ 雲 雨 雲 雨 雲 雨 雲 雨 雲 雨 雲 雨

3 22 12 | 1 22 1 22 1 22 5 | 5 7 7 6 6 5 3 2 6 | 6- 32 | 7 6 5 6 | 0 1̇  
ソナソレ 雲 雨 雲 雨 雲 雨 雲 雨 雲 雨 雲 雨

6 1̇ | 0 1̇ 6 1̇ | 0 2̇ 1̇ 5 | 3̇ 2̇ 1̇ - | 6 1̇ 2̇ 1̇ | 6 5 5 - | 3̇ 3̇ 2̇ 1̇ | 6 5 0 5 | 3̇ 2̇ 1̇ 6 |  
ソナソレ 雲 雨 雲 雨 雲 雨 雲 雨 雲 雨 雲 雨

(出)

ほこりた、き つゞき

1̇2̇2̇- | 2̇0 5.3 | 23 21 | 02 12 | 35 5- | 55-0 | 1̇-6- | 5- 30 5 |  
ソナソレ 雲 雨 雲 雨 雲 雨 雲 雨 雲 雨

35-6 | 5 1̇2̇ 1̇ | 6-5- | 66-1̇ | 2̇2̇-2̇ | 005- | 0 1̇2̇0 | 1̇-6- | 5  
ソナソレ 雲 雨 雲 雨 雲 雨 雲 雨 雲 雨

- 3.5 | 3- 53 | 2- 12 | 12-0 | 0566 | 1̇2̇ 1̇6 | 53 53 | 21-0 | 0 1̇  
ソナソレ 雲 雨 雲 雨 雲 雨 雲 雨 雲 雨

216 | 53 33 | 56 65 | 33-5 | 6 1̇1̇ 1̇ | 65 35 | 6 1̇1̇- | 1̇1̇-0 | 1̇-  
ソナソレ 雲 雨 雲 雨 雲 雨 雲 雨 雲 雨

2̇- | 3̇- 3̇2̇ | 1̇- 2̇ 1̇ | 6-0 1̇ | 2̇-5- | 5 3 5 3 | 2 1 6 - | 5-00 | 5 3  
ソナソレ 雲 雨 雲 雨 雲 雨 雲 雨 雲 雨

33 | 50 35 | 06-3 | 3-5 6 | 6 1̇2̇ 1̇ | 65 35 | 321- | 00 1 2 1 | 6 5  
ソナソレ 雲 雨 雲 雨 雲 雨 雲 雨 雲 雨

(+)

ほとりた、き ついで

33 | 35 66 | 53 3- |  $\dot{1}$ -6- | 5-32 | 35 32 | 1-12 | 35 32 | 12 3

まよ ぼしよい てんき こづ かい ぼよ ぼて ぼろく な し ぼんざい ししだい ぼかい

1 | 6-0  $\dot{1}$  |  $\dot{2}$ -5- |  $\dot{1}\dot{2}$ 5- | 65 3- | 23 53 | 21-3 |  $\dot{2}\dot{1}$ 6  $\dot{1}$ .6 | 6  $\dot{1}$

んきよ ぼて - め-ぼ してくれ たよをい の- にぼ りまよ ナン ナテ

65 111 | 2.5 53 | 2.5 2- | 2-2- | 35 566 | 65  $\dot{1}\dot{1}$  |  $\dot{2}\dot{3}\dot{2}$   $\dot{1}\dot{2}\dot{1}$  | 6

ナテ ナつわ いはたし て-にな のこ ぼ ナテトあり きの-ぼ なにめがまことにはつ

$\dot{1}\dot{1}$ 6- | 0  $\dot{1}$ 6- |  $\dot{1}$ 6-  $\dot{1}\dot{2}$  | 5-53 | 566 565 | 65 353 | 55 665

きして かね しよ - く ナン トボよいき- つ-じのナン トテをまよ

65 | 65 3 53 | 55 66 5 65 | 65 3 56 | 56 5  $\dot{1}$ 6 | 5.3 25 | 2 5  $\dot{3}\dot{2}$  0

と- ん-とまよ トテついてい- ら-へばな のはにと- ま-れまよ -のま

6.  $\dot{1}\dot{2}$  | 5-5- | 35 0 ||

く- - ヤ

(+)

我 物 本調子

$\frac{4}{4}$  |  $\dot{1}$  1  $\dot{1}$ - |  $\dot{1}$ - $\dot{2}$  4 | 5 6  $\dot{1}\dot{2}$  |  $\dot{1}\dot{2}$ -0 | 0  $\dot{2}$ -0 |  $\dot{2}\dot{2}$ -6 | 0 6-5 |

ナ トン ぼよ ぼ- の-ま ナン ナン ねい -へ は - - - ぼる き

45 5-0 | 5.6  $\dot{1}$  0 | 5.4 1 0 | 1-6 6 5 6 |  $\dot{1}\dot{2}$   $\dot{1}\dot{3}$  | 0  $\dot{2}$ -3 |  $\dot{1}$ -6  $\dot{1}$  |  $\dot{2}$ -

- - - ぼよ - の ぼ- - - き ナン ナン ナン ナン ナン ナン こい の - - - ねい - に

6 5 | 45 5-4- |  $\dot{2}$ -45 1 4 | 5- $\dot{2}$ - |  $\dot{1}$ - $\dot{1}$ - | 4 55 522 | 522

- - - ナン トン ナン ナン - - - に - - - ぼ - - - り - - - ナン ナン ナン ナン ナン

522 | 522 6  $\dot{1}\dot{1}$  |  $\dot{1}$ 55  $\dot{1}$ 55 | 4 5 4 2 | 2. 4 5 4 | 5-0  $\dot{1}$ 5 | 5. 4

ナン ナン トン ナン ナン ナン ナン ナン ナン ナン ナン ナン ナン ナン ナン ナン ナン ナン

5 4 | 5 44 5 6 |  $\dot{1}$   $\dot{2}\dot{1}$ 5- |  $\dot{1}$ 55 55 | 0  $\dot{1}\dot{2}$  1 | 3- $\dot{2}$ - |  $\dot{1}$ 5  $\dot{1}\dot{2}$ -

- - - ぼ - - - ぼ - - - ぼ - - - のま - - - の - - - ナン ナン ナン かね ぼよ ま-むく

6- 6665 | 0 4 5 4 | 0 55 55 | 0 5-5 | 542-  $\dot{1}$ - $\dot{2}$ - |  $\dot{1}\dot{1}$ 0 0 6

ちと りな- - - く - - - まつ みに - - - つら き ねき - - - こた-

5 | 0  $\dot{1}$ 6 5 | 4 2 1  $\dot{1}$  | 0  $\dot{1}$ -6 | 6 6 6 5 4 | 5 0.6 5 | 1-5- ||

つ じつに - - - ぼよ ぼが ない ぼい - - - ぼ ナン トン

柳 ば し 本調子

4/4  $\dot{1}\dot{1} | \dot{1} - 0 \dot{2} | 0 \dot{1}\dot{1}. 0 6 | 5 - 0 4 | 5 0 6 - | 6 - 6 5 | 5 4 5 4 5 - 6 \dot{1} | 1 \dot{2} - \dot{1}\dot{1} - 6 5 |$   
 チン ン ヤ ナ キ ナ ツ は し の ら ツ ト コ エ は — マ — い う が し チン ト さん チン ヤ — ば  
 $5 5 5 - | 6. \dot{1} 6 5 | 4 - 5 - | \dot{1} 5 4 2 | 0 2 4 5 4 | 5 6 1 \dot{2} | \dot{1}\dot{1} 0 6 5 4 | 1 - \dot{4} 0 \dot{2} - 1 \dot{1} |$   
 リ — ナ チ ナ ツ フ タ ナ ツ フ ツ ツ ツ ツ ナ チ ト ナ チ リ ツ ナ ツ ツ ナ チ ト の  
 $1 0 6 6 | \dot{1}\dot{1}\dot{2} - | \dot{2}\dot{1} 6 \dot{1} | 0 5 \dot{2}\dot{2} | 0 \dot{4}\dot{5} - | \dot{2} - \dot{1}\dot{1} | 0 6 5 - | 4 5 - \dot{1} | \dot{1}\dot{5} - 0 | 5. 4 5 |$   
 — よ か — ゼ — に — ぞ — — と ナ チ ミ に — — し む . ナ ツ ね ぶ ん ぞ の ぬ — し ぞ ト ツ チン  
 $- | 1 0 6 - | 5 - 0 \frac{2}{5} \frac{2}{5} - 3 - | 2 - 1 0 | 2 - 1 - | 6 - 0 6 6 6 5 4 | 5 - \frac{6}{2} \frac{6}{2} \frac{6}{2} - 2 - | \frac{6}{2} \frac{6}{2} - 2 - |$   
 ト マ ツ チ の — ぬ は ぬ — ぞ の よ の かん し ヤ — く — も シン シン シン チン なた か  
 $- | \dot{1} - \dot{4} - | \dot{2} - \dot{1} - | 0 \dot{2} - 0 | 6 - 0 - | 4 - 4 - | 5 - \dot{1} 5 | 4 - \dot{1} - | 6 - 5 - | 4 - 2 4 |$   
 た — ぬ は ぬ ぞ さん ず と — ぬ ち た かん — ざ し — た た か ざ  
 $5 5 1 5 | 5 - 6. \dot{1} | 6 5 4 - | 5 - \dot{1} 5 | 4 2 0 | 2 4 | 5 4 5 6 | 1 \dot{2} | \dot{1}\dot{1} 0 6 | 5 4 1 - | 1. 6 \dot{1} |$   
 — ぬ — ナ チ ナ ツ フ タ ナ ツ フ ツ ツ ツ ツ ナ チ ト ナ チ ツ チン ナ ツ ト ン チン  
 $1 - \dot{1} - | \dot{2} \dot{1} - 1 | 0 \dot{1} - 0 ||$   
 トン ン ナ チ ト ツ チン

櫻 見 よ と て 三下り

4/4  $\dot{7} | \dot{6} - \dot{5} - | \dot{6} - \dot{6} - | 0 6 6 - | 3 - 3 2 | 7 6 5 6 | 3 2 5 5 6 | 2 7 6 5 5 6 | \dot{2} 6 6 3 | 2 |$   
 ツン ン ヌ ン ヌ ン さ く ら — — み よ — と — て な を つ り て ナ レ チン ト ツ ツ ナ レ チン チン ナ ツ ツ  
 $- 0 0 | 5 2 1 2 1 | 2 3 5 5 | 6 5 6 - | \dot{1} \dot{2} 6 \dot{3} | \dot{2} 7 6 \dot{2} | 7 6 5 6 | 3 2 2 0 | 7 2 3 2 6 7 |$   
 ま ぶ ナ ツ ツ ナ ツ ツ あ さ さ く ら チン ト ぬ あ さ く ら ぬ — よ さ く ら や ま の ひ る じ や — さい  
 $2 - \dot{3} - | \dot{2} - 7 \dot{2} 7 | 6 - 7 \dot{2} | 7 6 5 6 | 7 \dot{2} 7 6 | 5 3 2 - | 5 0 5 6 - | 7 7 2 7 6 7 6 |$   
 の ぬ ぬ ツ ナ ツ ツ ぞ — な と し ゆ び し て あ は あ や ん ぬ ぬ ぬ ぬ ぬ ひ り ず き ち ナ レ  
 $2 0 5 5 6 7 | \dot{2} 7 6 5 3 | 0 5 6 7 6 0 5 | 6 6 2 \frac{6}{2} \frac{6}{2} 6 4 | 4 4 4 4 6 | 4 4 2 \dot{2} 7 \dot{2} \dot{3} |$   
 ト さ ぞ や ぬ と て は — ち り ち り ち り ち り ぬ は — ひ — — く — ナ ツ ツ ツ ツ ナ ツ ツ ナ ツ ナ ツ  
 $4 \dot{2} 7 7 0 \dot{2} | 7 6 5 - 6. 7 | \dot{2} \frac{6}{2} 0 6. 7 | \dot{2} 7 \frac{6}{2} - 0 | \dot{2} 7 6 5 6 | 7 6 5 3 2 0 | \frac{7}{2} \frac{6}{2} -$   
 チン チン ナ チ ナ ツ ナ チ チン ナ チ ナ チン ナ チ ナ チン ナ チ ナ ツ トン シン  
 $5 | 0 \frac{6}{2} - 0 ||$   
 ツン ン

夕 立 本調子

4/4 | 0 1̇ 1̇ 1̇ | 1̇ - 2̇ 4 | 5 6 0 4̇ 4̇ | 4̇ 4̇ 5̇ 2̇ | 1̇ - 1̇ - | 0 1̇ 1̇ 1̇ - | 1̇ 1̇ 1̇ - 2̇ |

チ トン  
ゆふ だ - ち - ヤ  
ツ ツ ツ ツ ツ  
ン シン シン シン

1̇ - 6 - | 0 6 5 - 0 | 5 0 4 0 | 0 0 2̇ - | 0 1̇ 1̇ . 6 5 | 1̇ 2̇ 3̇ 0 3̇ | 0 1̇ 6 6 | 0

ハヤ  
の せ - - に -  
ン ツ ツ ツ ツ  
ツ ツ ツ ツ ツ ツ ツ ツ

6 0 0 1̇ | 2̇ 1̇ - 6 | 5 - 5 - | 0 6 6 6 6 1̇ | 0 6 6 6 6 1̇ | 4̇ 2̇ 1̇ . 6 5 4 5 | 4̇ 5̇

んは  
ン ツ ツ ツ ツ  
ツ ツ ツ ツ ツ  
ツ ツ ツ ツ ツ

0 6̇ 5̇ . | 5̇ 5̇ . 0 5̇ - | 5̇ - 5̇ 5̇ | 0 6̇ 5̇ 4̇ | 2̇ 1̇ 6 - | 2̇ - 2̇ - | 1̇ 1̇ - 4 | 0 2 0 1 |

チ  
ン ツ ツ  
ツ ツ ツ  
ツ ツ ツ  
ツ ツ ツ  
ツ ツ ツ  
ツ ツ ツ

6 0 1 2 3 | 2 1 6 5 | 0 2 0 0 1̇ | 1̇ . 6 5 4 | 5 6 0 1̇ | 2̇ 6 5 4 | 2 4 5 - | 5 0 1 - |

ハンの - - カヤの うち  
に ヤ は れ - ゆ く  
な つ の - - - う - り  
ツ

1̇ . 0 1̇ 1̇ 1̇ 6 | 6 0 1̇ 1̇ 5 4 | 1 0 6 5 . 1 | 5 5 . 1 ||

チ  
ン ツ ツ ツ ツ  
ツ ツ ツ ツ  
ツ ツ ツ  
ツ ツ ツ

金 時 本調子

4/4 | 1̇ 1̇ 6 5 6 | 1̇ - 1̇ 2̇ | 4̇ 2̇ 1̇ 1̇ . | 0 6 5 4 5 | 6 6 6 0 6 | 1̇ 6 0 1̇ 2̇ | 1̇ 6 5 5 4 |

チ  
ン ツ ツ  
ツ ツ ツ  
ツ ツ ツ  
ツ ツ ツ  
ツ ツ ツ  
ツ ツ ツ  
ツ ツ ツ

4 5 . 1̇ 1̇ | 2̇ 1̇ 6 . 6 | 6 5 4 5 5 5 | 5 3 2 3 | 6 5 4 2 | 4 5 4 5 5 | 0 0 6 . 0 | 6 6 .

マ  
ツ ツ ツ  
ツ ツ ツ  
ツ ツ ツ  
ツ ツ ツ  
ツ ツ ツ  
ツ ツ ツ  
ツ ツ ツ

6 6 | 5 6 1 2 | 4 5 1 1 . 6 | 5 - 4 5 4 5 | 0 5 - 2̇ | 0 1̇ 6 5 | 4 2̇ 1̇ 6 | 0 1̇ 2̇

べん  
ツ ツ ツ  
ツ ツ ツ  
ツ ツ ツ  
ツ ツ ツ  
ツ ツ ツ  
ツ ツ ツ  
ツ ツ ツ

0 | 6 0 1̇ 0 | 2̇ 0 1̇ 0 | 4 2̇ 6 1̇ | 2̇ 6 1̇ 6 5 | 5 5 6 6 1̇ | 2̇ 1̇ 6 5 | 6 1̇ 2̇ 0 1̇ | 1̇

こ  
ツ ツ ツ  
ツ ツ ツ  
ツ ツ ツ  
ツ ツ ツ  
ツ ツ ツ  
ツ ツ ツ  
ツ ツ ツ

0 6 5 | 4 4 4 0 | 4 4 0 6 | 5 4 - 2 | 1 4 5 4 | 5 0 1̇ 6 5 | 5 5 5 5 6 | 5 6 6 6

ち  
ツ ツ ツ  
ツ ツ ツ  
ツ ツ ツ  
ツ ツ ツ  
ツ ツ ツ  
ツ ツ ツ  
ツ ツ ツ

5 | 1̇ 6 5 4 | 0 5 4 5 | 0 4 2̇ 1̇ | 0 6 1̇ 1̇ ||

ガ  
ツ ツ ツ  
ツ ツ ツ  
ツ ツ ツ  
ツ ツ ツ  
ツ ツ ツ

めとる日 本調子

4/4 | 5̣-5̣- | 5454 | 5̣-06 | 6-6- | 5-54 | 5424 | 1-1.6 | 5̣-06 |

ソソ  
ハ  
ニ  
ハ  
ニ  
ハ  
ニ  
ハ  
ニ  
ハ  
ニ  
ハ

1-1- | 5̣-1̣- | 5̣6̣10 | 402̣- | 1̣-60 | 1̣-02̣ | 6554 | 545- |

ソソ  
ハ  
ニ  
ハ  
ニ  
ハ  
ニ  
ハ  
ニ  
ハ  
ニ  
ハ

6-1̣- | 1-2̣- | 2̣-1̣1̣ | 065- | 42-0 | 02-4 | 5-1̣- | 6544 | 0

ソソ  
ハ  
ニ  
ハ  
ニ  
ハ  
ニ  
ハ  
ニ  
ハ  
ニ  
ハ

654 | 22165 | 4561 | 0111 | 0111 | 0066 | 0066 | 0165 | 0

ソソ  
ハ  
ニ  
ハ  
ニ  
ハ  
ニ  
ハ  
ニ  
ハ  
ニ  
ハ

2-1 | 06-1 | 2-65 | 01-6 | 01.65 | 5404 | 5065 | 4-55 | 5

ソソ  
ハ  
ニ  
ハ  
ニ  
ハ  
ニ  
ハ  
ニ  
ハ  
ニ  
ハ

めとる日 つゞき

-5- | 5-5- | 5-442 | 10615 | 42-4 | 5-16 | 05004 | 06 |

ソ  
ハ  
ニ  
ハ  
ニ  
ハ  
ニ  
ハ  
ニ  
ハ  
ニ  
ハ

15 | 42-4 | 504- | 2-1- | 654- | 6.065 | 4245 | 6542 | 1-

ソ  
ハ  
ニ  
ハ  
ニ  
ハ  
ニ  
ハ  
ニ  
ハ  
ニ  
ハ

00 | 66-1 | 2-21 | 4564 | 5-04 | 5-04 | 5-22 | 12165 | 5

ソ  
ハ  
ニ  
ハ  
ニ  
ハ  
ニ  
ハ  
ニ  
ハ  
ニ  
ハ

444 | 5-00 | 001.6 | 5-4- | 00555 | 55651 | 5-0 ||

ソ  
ハ  
ニ  
ハ  
ニ  
ハ  
ニ  
ハ  
ニ  
ハ  
ニ  
ハ





(廿二)

梅の春 ついさ 2

6-1̇ | 045- | 41-2 | 2216 | 1-1- | 6044 | 056- | 0065 | 654- |  
 け さ は ツン テン チレ チレツ

0044 | 056- | 0065 | 654- | 514- | 5-5̇- | 5̇-5̇- | 5̇450 | 6  
 ツン テン チレ チレツ テトツ ヲ ヲ よろ づつとよし

54- | 5-061̇ | -2̇1̇- | 1̇.65- | 5-045 | -45- | 1̇1̇1- | 1̇1̇1  
 け ら さん やー はーリ ト ツン ツン チリト チリト

- | 1̇1̇1- | 1̇1̇1- | 1̇1̇1- | 4̇4̇4- | 4̇-5̇- | 2̇-1̇- | 4̇-2̇- | 4̇2̇  
 たから ふね あや シンシン シン チン チン けつ が い-

1̇0 | 01̇61 | 3̇2̇1̇6 | 5456 | 1̇-2̇1̇ | 0555 | 02̇1̇- | 2̇1̇.1̇61̇4  
 のよ きチチト はつゆめと みつ せとん チン チン チン

44-4 | -22- | 4545 | 01̇65 | 4-661 | 04̇5̇6̇5̇ | 5̇5̇5̇- | 5̇-0  
 ツベんて んー さんとういせー しーの チンチン リンリン けの

(廿三)

梅の春 ついさ 3

5̇ | 5̇-3̇- | 3̇-2̇- | 1̇2̇.3̇1̇ | 1̇2̇1̇2̇1̇ | 2̇3̇2̇2̇2̇ | 02̇-0 | 2̇2̇-0 | 1̇  
 に し さ の せりやぐチチンチンチンチンチン けたろ

-6- | 56540 | 5-2̇1̇ | -654 | 244-0 | 44-61̇ | 461̇2̇ | 04-2̇  
 リ なチレツつか けー さーねツンけうらい さーんせーいをな

2̇-4̇2̇ | 1̇6-61̇ | 461̇2̇ | 02̇-1̇ | 1̇2̇1̇5 | 1̇2̇-1̇ | 2̇3̇2̇1̇2̇ | 3̇1̇65 |  
 ぶー ぶー ぶー せな けにやがため の チンチンしをりーながい-

5̇4454 | 55166 | 6666 | 01̇2̇4̇1̇ | 01̇1̇65- | 45.45.45.05 | 5  
 いすれー けートチチンチンけんに いなかも ましーば けーく

55454 | 55416 | 1̇541.6 | 1̇5416 | 1̇2̇2̇4̇1̇ | 1̇1̇06.5.6 | 65.6  
 ーツツツ ツツツツツ けけけけけ けけけけけ しけーいせのーあさー けむりつづく

54 | 2-.45 | 4554 | 5545454 | 55555 | 6542 | 0245- | 554  
 まーと のを けけけけけ けけけけけ けけけけけ けけけ けけけ けけけ



梅の春 つき4

5 5 4 | 1 6 i 5 | 6 i 2 i | 6 5 4 5 . 4 5 . | 4 5 . 5 5 5 | 5 4 5 4 5 5 4 | 1 6 i 5 |

タテツ トチチト センしうく にはたか なー なーでー ツツツツツツ トチチト

6 i 5 0 | 2 2 2 2 2 | 2 2 2 i | 6 5 0 6 i i | i - 3 2 | 0 i 0 2 | 0 3 2 i | 6 6 .

まんざいらく ー にーは ー ー いのーち をーの ぶ しゆびの まつがへ たけちよー のー

i 6 . 5 6 | i 2 . 5 4 | 5 5 0 i | 0 6 5 - | i 6 5 0 i | 0 5 5 0 | 4 5 6 i | 2 6 6 i 6 |

ー わ たし も る か も と き を え て チンツリで たくーあ、 に す み た が

5 4 5 4 5 5 | 5 5 5 6 | i 5 6 i i | 5 - 6 i | 5 0 i 6 | 6 5 1 6 6 | 6 i i i | 5

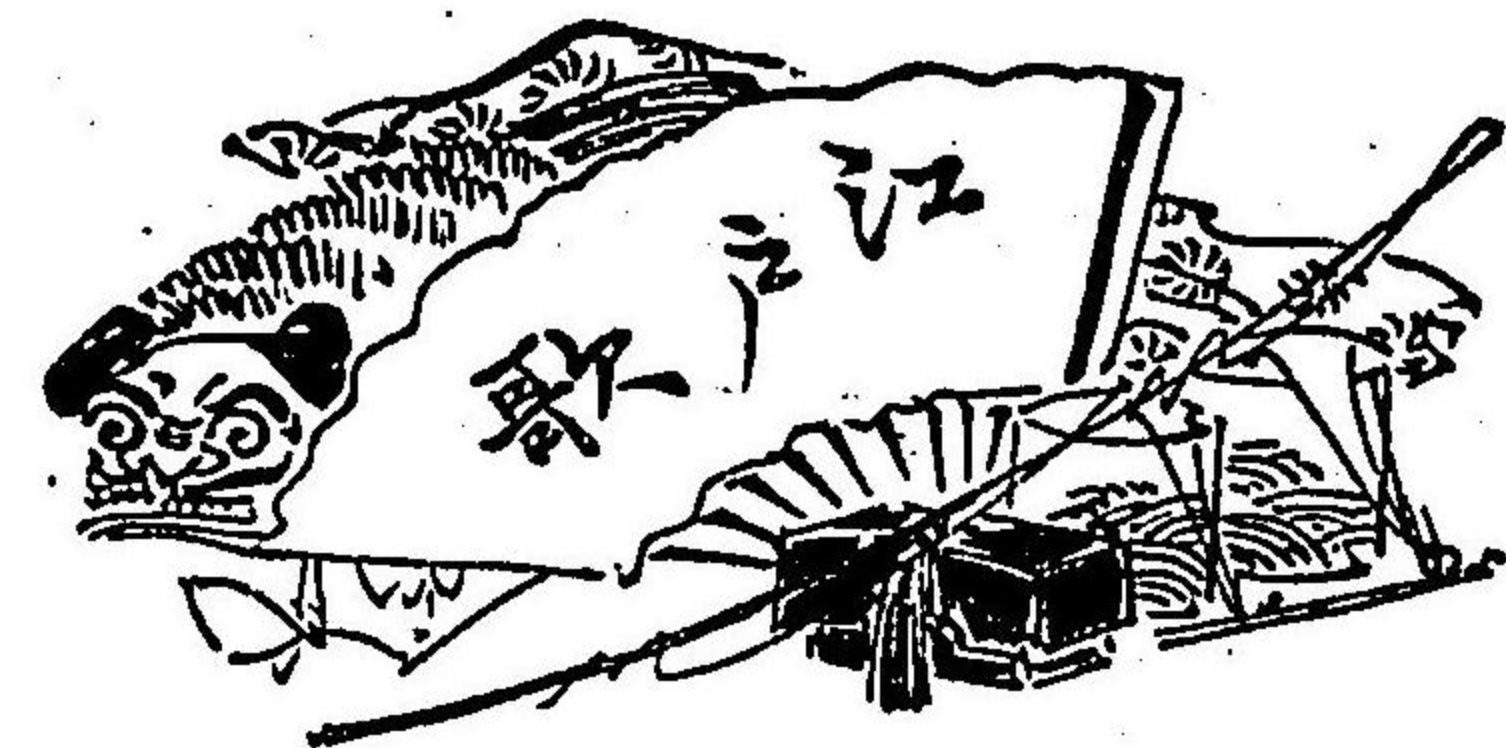
ー ー チン チン つきーせ ぬ な が れ き よ る と の さーが ね さ か う る

0 i 0 | 6 i - 2 | i 0 2 i | 6 5 4 2 | 4 4 4 5 4 5 | 5 いく代の | i 1 i - 2 | 2 i .

ひ め の が や チン いくよ の はーる や に ほ ふ りーん チン はーる

6 5 | 4 5 6 . 2 | 2 2 6 5 | 4 2 . 4 5 | 1 5 1 - | 5 - 0 ||

ー や に ほ ふ り ーん



御所車 本調子

1 4 4 4 | 5 5 4 5 4 | 1 2 2 2 | i - . 0 | 1 4 5 4 | 5 4 1 2 | 2 2 i - | 0 0 i 2 2 |

トチチン リンチン チレ トチチリ ー トチチン チンチン チンチン チンチン

i 4 5 4 | 5 0 2 0 | 2 0 0 0 | 3 0 3 0 | 0 0 i 0 | i 0 0 0 | 6 0 6 0 | i - 6 6 | 5

ガツテツ トチチン チンチン チンチン チンチン チンチン

4 2 1 | 5 4 4 4 | 5 - . 0 | 3 - 0 3 | 2 - . 0 | 1 - 1 . 7 | 5 - . 0 | 5 - 4 4 | 5 5

ツツテ トツツル ー ツ ツ ツ ツ テン テン ト ツ ツ ツ

4 5 | 1 6 6 6 | 5 0 i 6 | 5 4 1 4 5 | 1 - i 6 | 5 5 6 - | i - i | 6 i - i | 6 - 5

ツテ トチチリ ガ チチ テツトツン トン シン シン シン

御所車 つき 2

55 | 55 6 1 5 5 | 45 4 4 5 | 4 2 1 - | 2 - 0 2 | 2 0 2 - | 2 1 1 5 6 | 1 1 2  
 ---  
 --- チナンテ ットシシシシシシシ じゆ びー のき ばー にー ナン トニ  
 ---  
 2 1 1 6 5 4 | 2 1 6 5 | 0 4 5 4 | 5 2 4 5 | 4 5 4 5 | 4 4 5 6 1 | 2 4 2 1 | 6  
 ---  
 --- いー せー り はな --- に --- な --- せ --- な --- ま --- つ --- せ  
 ---  
 5 - 1 5 | 5 5 5 4 | 5 5 1 6 | 6 - 5 - | 4 - 2 - | 1 - 6 6 | 6 6 1 6 5 4 4 | 5  
 ---  
 --- て --- ナン ナリ トナン ちけ て うれ し --- き ---  
 ---  
 4 5 - 5 | 6 1 2 1 | 5 5 5 - | 0 5 3 2 | 1 4 5 5 5 5 | 5 - 1 6 6 | 5 4 2 4 5 5  
 ---  
 --- り ろ --- ふ --- か --- トナン トナン ナリ リ リ ナン ナリ ナン ナン ナリ  
 ---  
 1 5 | 5 - 4 - | 2 - 4 5 1 1 | 1 1 - 0 | 1 1 1 1 1 1 1 1 | 1 1 6 6 1 | 2 - 1 -  
 ---  
 --- トナン ナン ひち --- く --- は --- つ --- ね --- の --- は --- ち ---  
 ---  
 2 1 2 - | 2 - 2 4 | 0 5 4 2 1 | 6 6 - 5 | 4 5 5 0 6 1 | 2 1 5 5 0 4 5 | 2 1 - 1 |  
 ---  
 --- し --- さ --- きた --- せ --- り --- ぬ --- る --- う --- ず --- せ --- り ---

御所車 つき 3

03.32 | 1 4 5 5 5 | 0 6 1 6 1 2 1 | 1 4 5 5 5 | 0 1 1 5 6 5 5 | 4 4 2 2 1 5 5 |  
 ---  
 --- ツ ツ ツ トツ テレ テ ナン ナン ナン ナン ナン ト ナン ナン ト ト ナン ナン ナン ナン ナン ナン  
 ---  
 05 0 5 6 | 5 5 5 4 5 2 5 1 | 1 - 6 1 | 1 1 6 1 1 | 1 1 1 0 2 2 | 1 1 2 1 6 6  
 ---  
 --- ツ --- ト ナ --- ト ツ ト ツ ト ツ ナ --- ツ テ --- レ --- レ --- レ --- ツ --- ナ --- ナ --- ナ ---  
 ---  
 5 4 | 4 4 5 4 5 6 5 | 5 5 5 0 | 6 5 - 5 | 5 0 4 5 | 6 - 1 6 5 4 | 2 2 - 0 | 2  
 ---  
 --- ト --- ナ --- ナ --- ナ --- ナ --- ナ --- ナ --- ナ --- ナ --- ナ --- ナ --- ナ --- ナ --- ナ --- ナ ---  
 ---  
 4 4 4 | 5 2 1 - | 1 6 5 1 | 6 5 4 2 | 1 1 1 6 1 | 2 - 2 2 | 2 1 6 1 2 | 4 2 1 6 5  
 ---  
 --- --- く --- さ --- の --- ち --- ち --- ち --- ち --- ち --- ち --- ち --- ち --- ち --- ち --- ち --- ち --- ち ---  
 ---  
 1 5 5 5 5 | 0 3 2 3 2 1 1 | 1 2 1 1 2 6 5 | 2 1 6 6 6 1 | 6 6 1 5 4 1 6 | 5 4  
 ---  
 --- ナ --- ナ --- ナ --- ナ --- ナ --- ナ --- ナ --- ナ --- ナ --- ナ --- ナ --- ナ --- ナ --- ナ --- ナ ---  
 ---  
 5 4 1 6 | 7 1 1 1 1 1 | 1 2 2 2 2 1 | 6 1 5 4 5 4 5 | 2 2 2 2 2 | 2 2 2 2 | 2 2 1  
 ---  
 --- ナ --- ナ --- ナ --- ナ --- ナ --- ナ --- ナ --- ナ --- ナ --- ナ --- ナ --- ナ --- ナ --- ナ --- ナ ---  
 ---  
 3 2 - | 4 5 - 6 | 5 4 0 5 4 5 | 2 1 - 1 | 6 5 4 2 | 4 5 1 6 1 | 1 5 5 ||  
 ---  
 --- ナ --- ね --- の --- せ --- の --- ま --- ち --- ち --- た --- し --- せ --- ま --- ち --- せ --- せ ---



新春駒 ついで

$\dot{5}\dot{3}\dot{2} | 1-0 | 33-3 | 2-00 | 11-1 | 2-23 | 5-3- | 333 2\dot{1} | \dot{2}$   
 みまでも ああ ああ ああ ああ なも し るま うら-じあ の

$\dot{1}65 | 0302 | 10356 | 6-5- | 6-00 | \dot{2}\dot{2}06 | 5-00 | 330\dot{1} | \dot{2}$   
 ぬねがけ たい と ひでは- て ならべたま

$\dot{1}65 | 3532 | 1-1- | 235.3 | 2-1- | 22222 | 3\dot{2}3\dot{2} | 3\dot{2}3\dot{2} | 3$   
 くの ツテツテ ツ せん りよをば、 ぬ チチチチ ながれもき

$\dot{2}\dot{3}\dot{2} | \dot{1}66\dot{1} | \dot{2}.66.\dot{1} | 6-6- | 5-\dot{1}- | \dot{2}0761 | 2125 | 6655 |$   
 とき こ-の-が-わたけ -に は -る-はめ なふく-やなきゆ

$665 \dot{1}\dot{1}. | \dot{1}\dot{2}. 6.6 5.3 5 | 0356 | 05-6 | \dot{1}\dot{2}-\dot{2} | 5035 | 03253 |$   
 らゆらゆ -ら と ツテチ な が き -いさ-や ちテツ

$051-0 | 22-3 | \dot{2}-6\dot{1} | \dot{2}502 | 3-5- ||$   
 ンシヤ× ひ ず -ぶ -ら -ん

かみきり 三下り

$5\dot{1}\dot{2}- | \dot{1}\dot{1}-\dot{1} | \dot{2}\dot{3}-5 | 3\dot{2}76 | 566- | 66-6 | 0\dot{2}676 | 5\dot{6}-0 |$   
 ツン ツン さん-さ- ぬい-よ-く- な- チン トツツ ツン

$0\dot{2}676 | 5\dot{6}-0 | 0\dot{2}676 | 0\dot{2}676 | 0\dot{2}77\dot{2} | 77653 | 2123 | 5$   
 チン トツツ ツン チン トツツ ツン チン トツツ ツン チン トツツ ツン

$32.7 | 6-7- | 76077 | 76\dot{1}\dot{2} | 3\dot{2}.76 | 566- | 6.6-6 | 06.6.6 | 0$   
 ツテツ ツン かつ -や- チン チン ない-この- な -トト

$7\dot{2}3 | 3-43 | 2723 | 3-33 | 0306 | 6.612 | 33227 | 062555 |$   
 チン ツ して -り- ト トツツ ツン ツン ガチチン チトテテレ

$676- | 3-2- | 0065 | 632- | 0\dot{1}\dot{2}\dot{1} | 665- | 00\dot{2}\dot{2} | \dot{2}\dot{1}\dot{2}\dot{2} | \dot{2}$   
 チン チン ツ トん どん つくや どん つくや ぞと-んぞと-

$3\dot{2}\dot{1} | 665- | 612- | 3532 | 76-\dot{1} | \dot{1}\dot{1}\dot{2}\dot{3} | 053\dot{2} | 7\dot{2}.76 | 07\dot{2}$   
 んどん つくや トツツはし が ぬ に -つ-く チン

$3 | 07-6 | 5676 | 532- | 0035 | 0650 | 2765 | 632- | \dot{1}\dot{2}\dot{3}- |$   
 チン へろ ち り-の りも ない-ふ りていつ のまに -つ

かみなり

3̇2̇ 1̇3̇ | 2̇.7̇ 6̇5̇ | 6̇6̇ - 6̇ | 6̇ - 6̇0 | 2̇ 6̇7̇ 6̇5̇ | 6̇ - 00 | 2̇ 6̇7̇ 6̇5̇ | 6̇ - 00 | 2̇ 6̇7̇

て - や - り - たい - な - ちん - つ - つ - つ - つ

6̇0 | 2̇ 6̇7̇ 6̇0 | 2̇ 7̇7̇ 2̇ 7̇7̇ | 6̇5̇ 3̇2̇ | 1̇2̇ 3̇5̇ | 3̇2̇.7̇6̇ | 0 1̇2̇3̇ | 0 2̇ 1̇6̇ | 1̇6̇5̇

ちん - つ - つ - つ - つ - つ - つ - つ - つ - つ - つ - つ - つ - つ - つ - つ

3̇5̇ | 5̇ - 1̇6̇ | 5̇6̇ 1̇5̇ | 000 1̇ | 6̇5̇ 6̇ 1̇ | 1̇ - 00 | 1̇ 1̇ 1̇ 5̇ | 1̇ 1̇ 1̇ 5̇ | 1̇ 5̇ 1̇ 5̇ | 1̇ 5̇ 1̇

る - や - ちん - つ - つ - つ - つ - つ - つ - つ - つ - つ - つ - つ - つ - つ

5̇ | 1̇ 5̇ 1̇ 5̇ | 1̇ 5̇ 1̇ 5̇ | 1̇ 5̇ 1̇ 5̇ 5̇ | 1̇ 2̇ 1̇ 6̇ 1̇ | 2̇ - 00 | 4̇ 5̇ 4̇ 2̇ 3̇ 2̇ | 1̇ 2̇ 1̇ 6̇ 5̇ | 6̇ 1̇

て - は - して - し - せ - い - さ - さ - は - み - の - な - き - ど - こ - る - な - さ

2̇ 1̇ 6̇ | 1̇ 2̇ - 3̇ | 5̇ - 5̇ | 0 6̇ 1̇ 2̇ | 2̇ - 5̇ - | 3̇ 5̇.3̇ 6̇ | 0 2̇ - 2̇ | 0 2̇ 2̇ 2̇ | 6̇ 3̇ 3̇ 3̇ 3̇

ぞ - め - ん - と - つ - つ - つ - つ - つ - つ - つ - つ - つ - つ - つ - つ - つ - つ - つ

3̇ 3̇ 2̇ 1̇ | 6̇ 6̇ 5̇ 6̇ | 0 5̇ 3̇ 1̇ | 2̇ 2̇ 6̇ 1̇ 2̇ | 5̇ 0 3̇ 5̇ 5̇ ||

あ - さ - く - さ - し - て - ん - た - ら - に - け - ん

浦島ニ上り

2̇2̇ 2̇2̇ - 2̇ | 0 2̇ - 2̇ | 1̇ 2̇ 3̇ 2̇ | 1̇ 6̇ - 6̇ | 1̇ 2̇ - 2̇ | 0 2̇ - 5̇ | 5̇ - 0 4̇ 5̇ | 0 3̇ 5̇

ちん - つ - つ - し - な - ちん - つ - つ

6̇ | 0 3̇ - 2̇ | 0 1̇ 1̇ - | 2̇ - 00 | 2̇ - 1̇ 6̇ | 1̇ 6̇ 5̇ - | 5̇ 3̇ 5̇ 6̇ | 1̇ 0 1̇ - | 1̇ - 3̇

ちん - つ - つ - つ - つ - つ - つ - つ - つ - つ - つ - つ - つ - つ - つ - つ

- | 2̇ - 7̇ 6̇ | 2̇ 5̇ 5̇ 5̇ | 6̇ - 5̇ 1̇ | 2̇ - 00 | 00 2̇ 1̇ | 2̇ 2̇ 2̇ 1̇ | 2̇ 0 2̇ 1̇ | 2̇ - 1̇

ちん - つ - つ - つ - つ - つ - つ - つ - つ - つ - つ - つ - つ - つ - つ - つ

- | 00 2̇ 3̇ | 3̇ 3̇ 3̇ 3̇ | 3̇ 2̇ 2̇ 1̇ | 2̇ 1̇ 6̇ - | 00 6̇ 1̇ | 2̇ 1̇ 6̇ - | 1̇ 6̇ 5̇ 3̇ | 5̇.3̇ 2̇ -

ちん - つ - つ - つ - つ - つ - つ - つ - つ - つ - つ - つ - つ - つ - つ - つ

00 4̇ 0 | 00 00 | 3̇ 2̇ 1̇ - | 1̇ 2̇ - 3̇ | 5̇ - 6̇ - | 1̇ 6̇ 5̇ - | 3̇ - 6̇ - | 3̇ 5̇ 6̇ -

い - や - は - ひ - ら - り - は - の - は - ん - に - は - は - さ - り - と - は - さ - り

3̇ 2̇ 5̇ 1̇ | 1̇ 1̇ 2̇ - | 5̇ - 2̇ - | 3̇ 3̇ 0 1̇ | 2̇ - 6̇ 5̇ | 0 4̇ 00 | 0 3̇ 3̇ 3̇ - | 3̇ - 00 |

と - は - つ - つ - つ - つ - つ - つ - つ - つ - つ - つ - つ - つ - つ - つ - つ

浦島つと

33-3 | 312.1 | 6-5- | 3̇-1̇2̇ | 6-1̇- | 1̇-2̇2̇ | 2̇-2̇- | 2̇-1̇2̇ |

3̇0̇2̇1̇ | 6̇1̇6̇5̇3̇ | 55-1̇ | 6561̇ | 5-00 | 1̇1̇-0 | 2̇2̇-0 | 1̇1̇-0 |

1̇66- | 6̇1̇2̇1̇ | 6-5- | 3̇1̇5- | 6-5- | 5̇0̇6̇6̇6̇ | 6̇6̇1̇6̇ | 6̇5̇3̇0̇ |

53 | 5-1̇5 | 6535 | 0356 | 5-61̇ | 2̇-2̇5 | 035.3 | 253- | 5- |

22 | 032- | 51̇2̇5 | 023- | 5-0 ||

目拔後藤三下り

562 6̇- | 6̇-562 | 6̇-6̇- | 562 6̇- | 6̇-562 | 6̇-6̇- | 2565 | 67 |

27 | 6567 | 5335 | 32-4 | 5-6- | 1̇-6- | 1̇-65 | 3565 | 67 |

5- | 3353 | 2-00 | 6-1̇- | 6526 | 665- | 6567 | 2-7- | 6- |

5- | 3-5231̇65 | 3670 | 7-222 | 2265 | 325.5 | 6767 | 27 |

6- | 07-7 | 7765 | 6753 | 3532 | 045- | 6-1̇- | 6-1̇- | 653 |

5 | 61̇5- | 327- | 2-00 | 2̇2̇- | 2̇2̇5 | 6̇-6̇- | 2̇2̇2̇2̇ 0 7 | 6̇567 | 6727 |

目 拔 後 藤 つい き

6 1̇ 2̇ 3̇ | 2̇ 2̇ 7 6 5 | 6̇ - 6̇ - | 2̇ - 2̇ 5 | 6̇ - 6̇ 5 | 0 2̇ 0 7̇ | 6̇ - 6̇ 7 | 5 5 5 5 3 |  
 ト ナ

5 5 5 5 6 | 2 7 2 7 | 6 - 6 7 | 6 7 2 7 | 6 1̇ 2̇ 3̇ | 2̇ 2̇ 7 6 5 | 6̇ - 6̇ - | 2̇ - 2̇ 5 |  
 ひよこ ひよこ ひよこ ひよこ ひよこ これを あはして ひよこ ひよこ ひよこ ひよこ

6̇ - 6̇ 5 | 0 2̇ 0 7̇ | 6̇ - 6̇ 7 | 5 5 5 5 3 | 5 5 5 5 6 | 2 7 2 7 | 6̇ - 6̇ 7 | 6 7 2 7 |  
 一とばす まめぞー マ なきーるが はーやい だるまど の けはうの

6 1̇ 2̇ 3̇ | 2̇ 2̇ 7 6 5 | 6 - 0 0 | 2̇ - 2̇ 5 | 6̇ - 6̇ 5 | 0 2̇ 0 7̇ | 6̇ - 6̇ 7 | 2̇ - 6 6 |  
 あたまに ひがーはへ た はへ たう たい こが うーてく りよー これ

2̇ - 7 7 | 6 - 5 6 | 7 - 6 5 | 3 - 5 2 - ||  
 ーたはー ひ れーあうん だよ

児 守 (ちらし) ニ上り

2 1̇ 2̇ 2̇ | 2 1̇ 2̇ 2̇ | 2 1̇ 2̇ - | 2 1̇ 1̇ - | 1̇ 0 1̇ 2̇ | 3̇ - 1̇ - | 6 - 6 1̇ | 3̇ - 2̇ 1̇ |  
 ト ナ ナ リ ト ナ ナ リ トにが たでたーとー せや ナ ナ なみ だー

6 - 6 1̇ | 2̇ 2̇ 1̇ 6 6 | 1̇ 6 5 - | 6 6 2 6 | 2 6 5 5 | 3 3 5 3 | 5 5 6 5 | 2 1̇ 2̇ 2̇ |  
 て てーたー ーが ナ リ ト ナ ト ナ テ レ ツ リ ト ツ テ レ ナ ナ ト ナ ナ ナ

1̇ | 6 1̇ 5 5 | 2 1̇ 2̇ 2̇ | 2 1̇ 2̇ 2̇ | 2 1̇ 2̇ - | 2 1̇ 1̇ - | 1̇ 0 1̇ 2̇ | 3̇ - 1̇ - | 6 - 6 |  
 リ ツ ナ テ レ ト ナ ナ リ ト ナ ナ リ いまは ーにがーたー の ツ

1̇ | 2̇ - 1̇ 6 | 6 1̇ 6 5 | 0 0 3 5 | 3 2 1 - | 1 2 6 6 | 2 6 2 6 | 5 5 3 3 | 5 3 5 5 |  
 ナ ナ むりーーい みーん ツ ナ ナ リ ト ナ ト ナ テ レ ツ リ ト ツ テ レ

6 5 2 1̇ | 2̇ 2̇ 1̇ 6 1̇ | 5 5 2 1̇ | 2̇ 2̇ 2̇ 1̇ | 2̇ 2̇ 2̇ 1̇ | 2̇ 2̇ 2̇ 1̇ | 2̇ 2̇ 2̇ 1̇ | 2̇ 2̇ 2̇ 1̇ | 2̇ |  
 ナ ナ ト ナ ナ ナ リ ツ ナ テ レ ト ナ ナ リ ト ナ ナ ナ リ トをーいせんとさんよつてこんせのー

見守 (おらし) ついき

$\dot{2}\dot{2}\dot{1}$  |  $\dot{2}\dot{2}\dot{2}\dot{1}$  |  $\dot{2}\dot{2}\dot{2}\dot{1}$  |  $\dot{2}\dot{1}\dot{2}0$  |  $6626$  |  $2655$  |  $3353$  |  $5565$  |  $2\dot{1}$   
 一もて りにやくじら てもつんで さんせの ナリトナ トナタレ ヲリトヲ テレナテ トナ  
ンンンンンンンンンンンンンンンンンンンンンン

$\dot{2}\dot{2}\dot{1}$  |  $6\dot{1}55$  |  $2\dot{1}\dot{2}\dot{2}$  |  $2\dot{1}\dot{2}\dot{2}$  |  $2\dot{1}\dot{2}$  |  $2\dot{1}\dot{1}$  |  $\dot{1}0\dot{1}\dot{2}$  |  $3-\dot{1}$  |  $6-$   
 ナナリ ヲナタレ トナナリ トナナリ トなと ---リ ---な--- ち --- は  
ンンンンンンンンンンンンンンンンンンンンンン

$6\dot{1}$  |  $3-\dot{2}\dot{1}$  |  $6-6\dot{1}$  |  $\dot{2}\dot{2}\dot{1}66$  |  $\dot{1}65-$  |  $6626$  |  $2655$  |  $3353$  |  $55$   
 ---しな ゑ---く ---を---え--- ---れ ナリトナ トナタレ ヲリトヲ テレ  
ンンンンンンンンンンンンンンンンンンンンンン

$65$  |  $2\dot{1}\dot{2}\dot{2}\dot{1}$  |  $6\dot{1}55$  |  $2\dot{1}\dot{2}\dot{2}$  |  $2\dot{1}\dot{2}\dot{2}$  |  $2\dot{1}\dot{2}$  |  $2\dot{1}\dot{1}$  |  $\dot{1}0\dot{1}\dot{2}$  |  $3-$   
 ナナ トナナナリ ヲナタレ トナナリ トナナリ トしな ---の ---よい--- の  
ンンンンンンンンンンンンンンンンンンンンンン

$\dot{1}-$  |  $6-6\dot{1}$  |  $\dot{2}\dot{1}66$  |  $\dot{1}65-$  |  $0035$  |  $321-$  |  $1266$  |  $2626$  |  $55$   
 --- け --- つ---ま--- ---に ---と--- ---フナナリ トナトナ テレ  
ンンンンンンンンンンンンンンンンンンンンンン

$33$  |  $5355$  |  $652\dot{1}$  |  $\dot{2}\dot{2}\dot{1}6\dot{1}$  |  $552\dot{1}$  |  $\dot{2}\dot{2}\dot{2}\dot{1}$  |  $\dot{2}\dot{2}\dot{2}\dot{1}$  |  $\dot{2}\dot{2}\dot{2}\dot{1}$  |  $\dot{2}\dot{2}$   
 ナリ トナタレ ナナトナ ナナリナ テレトナ ナリトナ ナリン まつ まいせの さん  
ンンンンンンンンンンンンンンンンンンンンンン

見守 (おらし) ついき

$2\dot{1}$  |  $\dot{2}\dot{2}\dot{2}\dot{1}$  |  $\dot{2}\dot{2}\dot{2}\dot{1}$  |  $\dot{2}\dot{2}\dot{2}\dot{1}$  |  $\dot{2}\dot{2}\dot{2}\dot{1}$  |  $\dot{2}\dot{1}\dot{2}-$  |  $\dot{1}\dot{3}\dot{2}\dot{1}$  |  $6-0\dot{1}$  |  $6-\dot{1}$   
 いちものけ ---いあ たあなま あにちん のうを ゆてが---ん --- ---

$6$  |  $53-55$  |  $5555$  |  $\dot{1}\dot{2}\dot{3}0\dot{2}$  |  $\dot{1}6\dot{1}65$  |  $355-$  |  $\dot{1}656$  |  $\dot{1}5-0$  |  $\dot{1}\dot{1}$   
 --- --- な --- ナナナ なも ---し--- ---る--- ---や--- ンンン

$\dot{1}5$  |  $\dot{1}\dot{1}\dot{1}5$  |  $\dot{1}5\dot{1}5$  |  $\dot{1}5\dot{1}5$  |  $\dot{1}5\dot{1}5$  |  $\dot{1}5\dot{1}5$  |  $\dot{1}\dot{2}-0$  |  $3\dot{2}\dot{1}\dot{2}$  |  $\dot{2}\dot{2}-3-$   
ンンン ンンン ンンン ンンン ンンン ンンン ンン ンン ン

$2-$  |  $2\dot{3}$  |  $5-3-$  |  $2-\dot{1}-$  |  $\dot{1}\dot{2}-3$  |  $\dot{2}\dot{1}65$  |  $0356$  |  $05-6$  |  $\dot{1}\dot{2}-\dot{2}$   
 ---く---い--- ---や--- ---と---よやへ ンンン --- ---

$5003$  |  $5.32-$  |  $53-$  |  $022-$  |  $3\dot{2}.6\dot{1}$  |  $5023$  |  $00$  |  $55-$  ||  
 --- --- へ ---て --- ン ---し--- ---り--- --- ン



喜撰馬乗り 本調子

5 6 i - | 2 2 i - | 5 5 i - | 2 2 i - | 5 6 i - | 2 2 i - | 2 2 i - | i 6 5 - | 5 4  
 り

5 - 6 2 i - | 6 5 4 - | 0 0 1 2 | 2 i 2 4 | 2 2 i 2 i | 6 5 4 - | 0 0 4 - | 4 2  
 ん - 0 - な め - て ト あ ま ち ひ と り は チ ナ リ ナ テ ヲ ん り 2 -

4 - | 3 5 2 2 | 2 2 2 - | 0 0 i i | i i 6 6 | 6 6 i - | 6 i 5 - | 5 - 5 - | 0 0 i  
 ん じ 2 - シ ヲ フ フ フ シ シ フ フ フ フ チ チ フ フ フ フ フ フ フ フ フ フ フ フ フ フ フ フ フ フ フ

i | 0 6 5 - | 6 5 5 4 | 5 4 5 - | i 2 4 - | 2 - i - | 6 5 4 - | 0 0 5 - | 6 6 5  
 り - や う た ハ ヤ ト フ ヲ フ テ ん さ い い る 6 5 4 - 0 0 5 - 6 6 5

5 | 5 6 5 5 3 | 2 1 2 - | 0 0 i i | 0 6 5 - | 6 5 4 - | 4 2 4 - | 2 - i | 6 - i.  
 テ レ チ テ レ フ ヲ フ テ ん う つ ろ ふ ぶ ん ヤ が 4 2 4 - 2 - i 6 - i.

喜撰馬乗り つきき 2

6 | 5 6 4 5 | 5 5 5 5 | 2 i 2 - | 2 - 0 4 | 5 0 4 - | 2 - i - | i - 6 - | 5 1 6  
 り

- | 6 5 - 0 | i i - 6 | 5 - 6 5 | 5 4 5 4 | 5 - 6 - | 0 1 2 - | 0 0 6 - | 6 5 4  
 - に 2 1 2 4 2 2 i 2 i 6 5 4 - 0 0 4 - 4 2

- | 0 0 6 - | 6 5 4 - | 0 0 i 6 | 0 0 i 0 | 0 0 2 2 2 | i - 6 - | 0 0 2 2 2 | i  
 り 2 - 0 4 5 0 4 - 2 - i - i - 6 - 5 1 6

- 6 - | 0 6 6 4 | 6 6 4 2 1 | 5 0 4 4 | 5 - 0 0 | 6 - i - | 2 - 4 i | 0 2 i 6 |  
 チ ナ チ ナ フ チ ナ フ フ テ ん ト は ら も た つ 6 に 5 6 5 - 6 6 5

5 - 0 0 | 4 2 4 2 | 1 - 1 1 | 6 1 1 6 | 1 - 1 - | 5 0 5 - | 4 5 - 5 | 5 6 - 6 |  
 5 - 0 0 4 2 4 2 1 - 1 1 6 1 1 6 1 - 1 - 5 0 5 - 4 5 - 5 5 6 - 6



都十二月 本調子

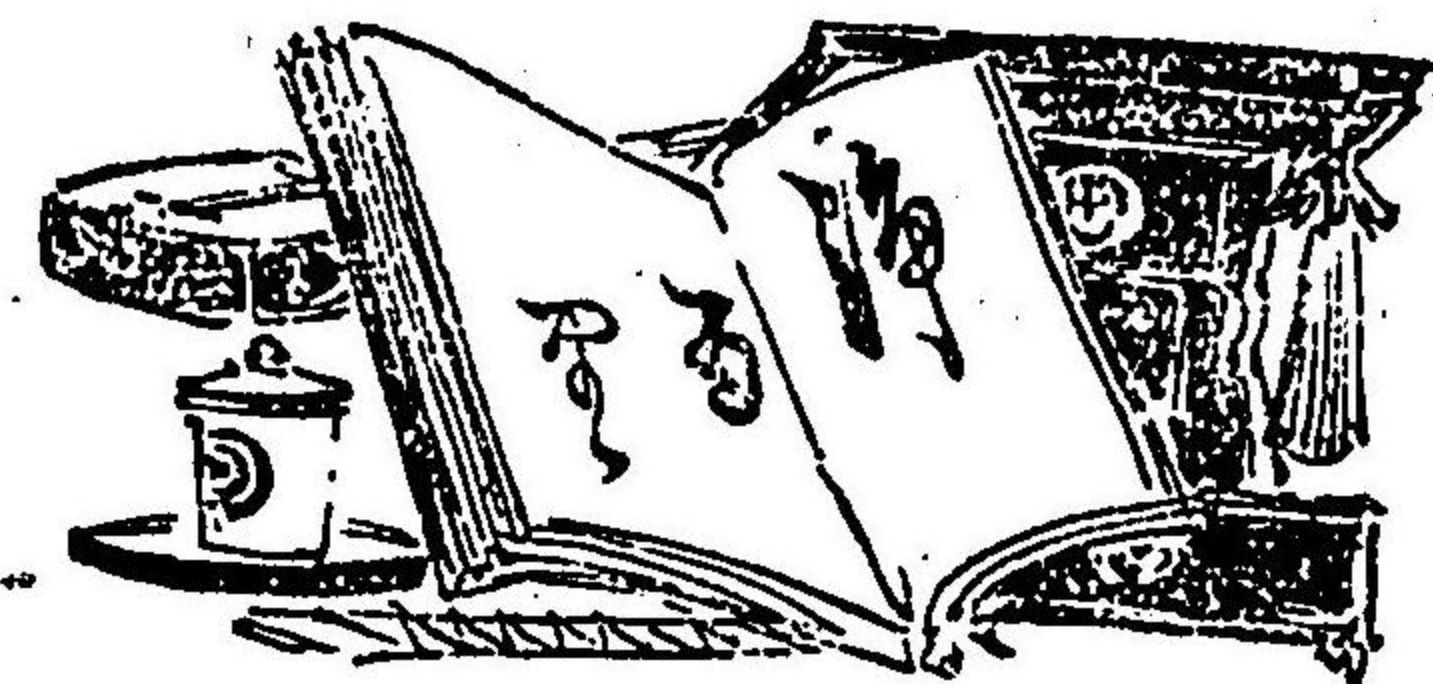
$\dot{1} - 00 | 1 - 6 \dot{1} | 4245 | 1.6 \dot{5} 0 | 0165 | 1611 | 0654 | 2161 | 0$   
 花のやいたにうぶゆのあまぢやそなよりだーんこやんぢやもすぎーて  
 $000 | 5.455 | 0\dot{1}05 | 521 - | 6010 | 2010 | 4050 | 0642 | 16$   
 こわいなとふにやぶとをきせて 鼓経 辨慶 武氏 太鼓 佐々木朝比奈 ともへやまん  
 $1 - | 05532 | 1220 | 0000 | \dot{5}\dot{5}1.4 | \dot{5}\dot{5}1.4 | \dot{5}\dot{5}\dot{6}\dot{6}\dot{6} | \dot{6}\dot{6}\dot{6}44$   
 は 3やりのは たもちこちゆーしん ナリトナ ナリトナ ナリナナリ ナナリナナ  
 $\dot{4} | \dot{4}\dot{4}\dot{4}\dot{4}\dot{5} | \dot{4}\dot{5}\dot{5}\dot{5}\dot{4}\dot{2} | \dot{1}\dot{1}\dot{2}\dot{2}\dot{6} | 53 - 2 | \dot{1} - \dot{2} - | 005 - | 5.455$   
 リ ナナリナナ ナナリナナ ナナナリア ウチン ナ ナ ナ ロー上 ゆふーて  
 $0\dot{1}05 | 5210 | 661.6 | 6142 | 1.6 \dot{5} - | 1 - 2 - | 601 - | 2 - \dot{1} -$   
 あせをばぬやいあ つさまさりのぎなんのね ほこのはやし は 3やつ  
 $6 - 5 - | 4 - 65 | 4110 | 5016 | 1050 | 455 - | 000\dot{1} | \dot{2}\dot{2}\dot{1}66$   
 3ま 3やつ 3ま 3やーちまちわけ てにぎふーゆーす ナカ ヲリはたナ ナナナナ  
 $\dot{1} | \dot{2}\dot{2}\dot{1}0\dot{1} | \dot{4}\dot{2}\dot{1}\dot{1}6 | 1666\dot{1}0 | 0000 | 1.611 | 0654 | 216\dot{1}$   
 ナ ナナナ ナ ナナナナ リ トナナリ ナ ものまね ナンナン ナせもの 3よーろリ

都十二月 ついき

$4245 | 1.6 \dot{5} 0 | 005.4 | 550\dot{1} | 5052 | 10\dot{1} - | 6 - \dot{1}\dot{1}\dot{1} | \dot{1}\dot{1}0\dot{1}$   
 3やみせの そんじよあ ともすの しのはーづまぢやちんまつ る たーなむたみよー  
 $010\dot{1} | 101.6 | 111 - | 5 - \dot{1}\dot{2}\dot{1} | \dot{2}\dot{3}\dot{5}\dot{3} | \dot{2}\dot{3}\dot{2}\dot{1}\dot{2} | \dot{3}\dot{1}\dot{2}\dot{2}\dot{1} | 65$   
 ねんみよねん やれ なごりおし や せんーこくなは はーなは はやなんーこく  
 $6\dot{1}5 | 54121 | 6\dot{1}5541 | 2116 | 1 - 42 | \dot{1}.6\dot{5} - ||$   
 なまーよーいーと つづーいーてーまつ る たなまつり

平作千鳥足 (さわり)

$\dot{5}\dot{5}\dot{5}\dot{4} | \dot{5}\dot{5}\dot{5}\dot{4} | 1 - \dot{2} - | \dot{1} - .0 | \dot{2}\dot{1}\dot{2}\dot{1} | \dot{2}\dot{1}\dot{2}\dot{1} | 1666 | 5454 | 54$   
 ナナリナ ナナリナ ト ナ ナ ナ ナ ナ トナナリ ナナンナ ナツ  
 $54 | \dot{5} - 2 - | 1 - .0 | 6\dot{1}\dot{2}\dot{1} | \dot{2}\dot{4}\dot{2}\dot{1} | 16\dot{1}\dot{1}6 | 5 - .0 ||$   
 ナツ ナ ナ ナ ナ ナ ナ ナ ナ ナ ナ ナ ナ ナ



太功記十段目

0̇2̇ 0̇2̇ | 0̇1̇ 0̇2̇ | 0̇4̇ 5̇4̇ | 2̇1̇ 0̇0̇ | 2̇2̇ 0̇2̇ | 2̇1̇ 2̇1̇ | 6̇5̇ 6̇5̇ | 4̇ - 5̇ - | 4̇  
 これみた まへみつ ひでどの ーい く さのかど てにくれ くれも ー な い せ

5̇6̇ 0̇ | 6̇4̇ 2̇1̇ | 0̇2̇ 0̇5̇ | 6̇1̇ 2̇0̇ | 0̇2̇ 0̇2̇ | 0̇1̇ 2̇1̇ | 6̇5̇ 4̇5̇ 0̇ | 6̇5̇ 4̇5̇ 6̇ |  
 ーゆ も ーした うのとき に ーを もひとま ーてたま わーらばこ ーしたーな

4̇2̇ 1̇ - | 4̇0̇ 5̇0̇ | 6̇0̇ 6̇0̇ | 6̇6̇ 6̇6̇ | 5̇6̇ 5̇6̇ | 5̇6̇ 5̇4̇ | 5̇4̇ 2̇ - | 1̇0̇ 6̇ - |  
 んざ口 ー ーあ るまいも の チチチ チチチチチ チチチチチ チチチ チチチ

1̇ - 2̇ - | 1̇ - 0̇6̇ | 1̇0̇ 2̇2̇ | 1̇0̇ 2̇0̇ | 4̇5̇ 4̇2̇ | 1̇0̇ 0̇2̇ | 2̇0̇ 2̇2̇ | 1̇0̇ 4̇0̇ |  
 チ チ チ しらぬことと はいーな がら ー ーけんざ いははこ えてーに

太功記十段目 ついき

4̇2̇ 2̇1̇ | 0̇0̇ 5̇4̇ | 5̇4̇ 5̇6̇ 0̇ | 6̇0̇ 6̇6̇ | 0̇6̇ 6̇6̇ | 5̇6̇ 5̇6̇ | 5̇4̇ 5̇4̇ | 2̇ - 1̇  
 ーかりて ころすど いふーはな にこそぞ ーチチチ チチチチチ チチチチチ チチチ

0 | 6̇ - 1̇ - | 2̇ - 1̇ - | 0̇6̇ 1̇0̇ | 2̇2̇ 1̇2̇ | 1̇6̇ 5̇4̇ 5̇ | 0̇6̇ 5̇4̇ | 2̇1̇ 0̇2̇ | 0̇5̇ 6̇  
 チ チ チ チ セめては はこのこ さいーごに めんしん にーたち へる

1̇ | 2̇0̇ 0̇2̇ | 0̇2̇ 2̇1̇ | 0̇4̇ 0̇4̇ | 2̇1̇ 4̇2̇ | 4̇5̇ 6̇4̇ 2̇ | 1̇ - 6̇ - | 1̇ - 4̇2̇ | 1̇ 2̇ 1̇  
 と ーたつ た ひとこと きかして たべなが ひーわいな と て な あわ ーしー

2̇2̇ | 2̇2̇ 2̇2̇ | 2̇2̇ 2̇2̇ | 0̇2̇ 1̇0̇ | 4̇4̇ 2̇ - | 2̇ - 1̇ - | 0̇0̇ 5̇4̇ | 5̇4̇ 5̇6̇ 0̇ | 6̇0̇  
 ー ー ーい さめつー なきつひ とーす じ に なーとー なーもふう らか

6̇0̇ | 6̇6̇ 6̇5̇ | 6̇5̇ 6̇6̇ 5̇ | 6̇5̇ 4̇4̇ 4̇ | 5̇4̇ 4̇4̇ 5̇ | 4̇5̇ 4̇5̇ | 4̇5̇ 4̇5̇ | 4̇5̇ 6̇4̇ |  
 なき チチチチチ チチチチチ チチチチチ チチチチチ チチチチチ チチチチチ チチチチチ

2̇1̇ 2̇ - | 4̇ - 5̇ - | 涙に ー | 5̇5̇ 5̇6̇ 1̇4̇ 5̇ | 4̇2̇ 4̇5̇ 1̇ | 0̇7̇ 7̇ 0̇ 1̇ ||  
 なく ー ツン ツン まことな チツツあ ーらわーー せー り



三勝半十酒屋の段 ついき 8

650 | 3̣2̣ i6 i | 5-65 | 4541 | 02̣ i6 | 6-i6 | 5 i65 | 4-5-

は-が な-はぬと

4̣5̣6̣- | 6̣4̣2̣ i | 02̣04̣ | 5̣4̣2̣ i | 002̣4̣5̣ | 6̣4̣2̣ i | 6-6- | 666 i

は-に いたいと しんぼう して- これまで- いたのが-

6 | 56 i00 | 6̣ i のおた- | 5-2̣2̣ i | 6-54 | 142̣ i | 2̣ i2̣ i | 2̣ i2̣ i | 2̣

チン

i2̣- | i-2̣- | i-2̣ i | 6-474 | 0445 | 6-i- | 4-2̣ i | 2̣ i2̣2̣

にく- ら- ぶ-れ ツツチン ツツテチン チン チン チンチン

2̣2̣ | 2̣2̣2̣2̣ | 2̣2̣2̣- | 2̣2̣ i0 | 402̣ i | 065- | 4̣5̣6̣0 | 4-2̣- | i-

チンチン チンチン いちねん- まへにこのうのが しぬ る-こころが

4- | 6-06 | 0606 | 6665 | 65665 | 6545 | 42̣ i- | 6-i- | 2̣

い ま コが んだ- チンチンチンチン チンチンチンチンチンチンチンチン チンチン

三勝半七酒屋の段 ついき 4

- i- | 060 i | 2̣ i02̣ | 0 i2̣5̣ | かしや | 5-5- | 5̣5̣5̣5̣- | 5̣5̣4- | 0

チン こらへて たべはん ひ-さん チンチン このよ -に-

6̣6̣4̣5̣ | 6̣4̣2̣ i | 2̣4̣5̣4̣ | 2̣ i6- | 5-4- | 2̣- i- | 602̣- | 2̣6 i.6

も-て- いると- うら-み-つ ら- み-は -つゆ は-と-

56-44 | 4444 | 56566 | 5654 | 4454- | 4454- | 5455 | 5

チンチンチンチン チンチンチンチン チンチンチンチン

454 | 5454 | 5456 | 42̣ i2̣ | 4-5- | 4506- | 542̣- | i i-4

-と- を-も- しんじつ しんと- なけ チンいや ま-さ -る

2̣ | i6- i | 2̣-5- | 5-2̣ i | 6 i2̣ i | 6542̣1 | 42̣142̣1 | 2̣2̣2̣2̣2̣

うき を-もひ ツツテツツテ ツツツツツ

2̣2̣2̣2̣1 | 1111 | 15 i |

ツツツツテ テテテテ テト

版權所有

全 富田文陽堂

全 友田藤助

全 森岡書店

全 山中勘治郎

全 阪田一郎

全 津田源兵衛

全 熊谷幸助

全 雨谷書院

全 矢島誠進堂

全 前川普兵衛

全 吉岡平助

發兌元 山本友堂

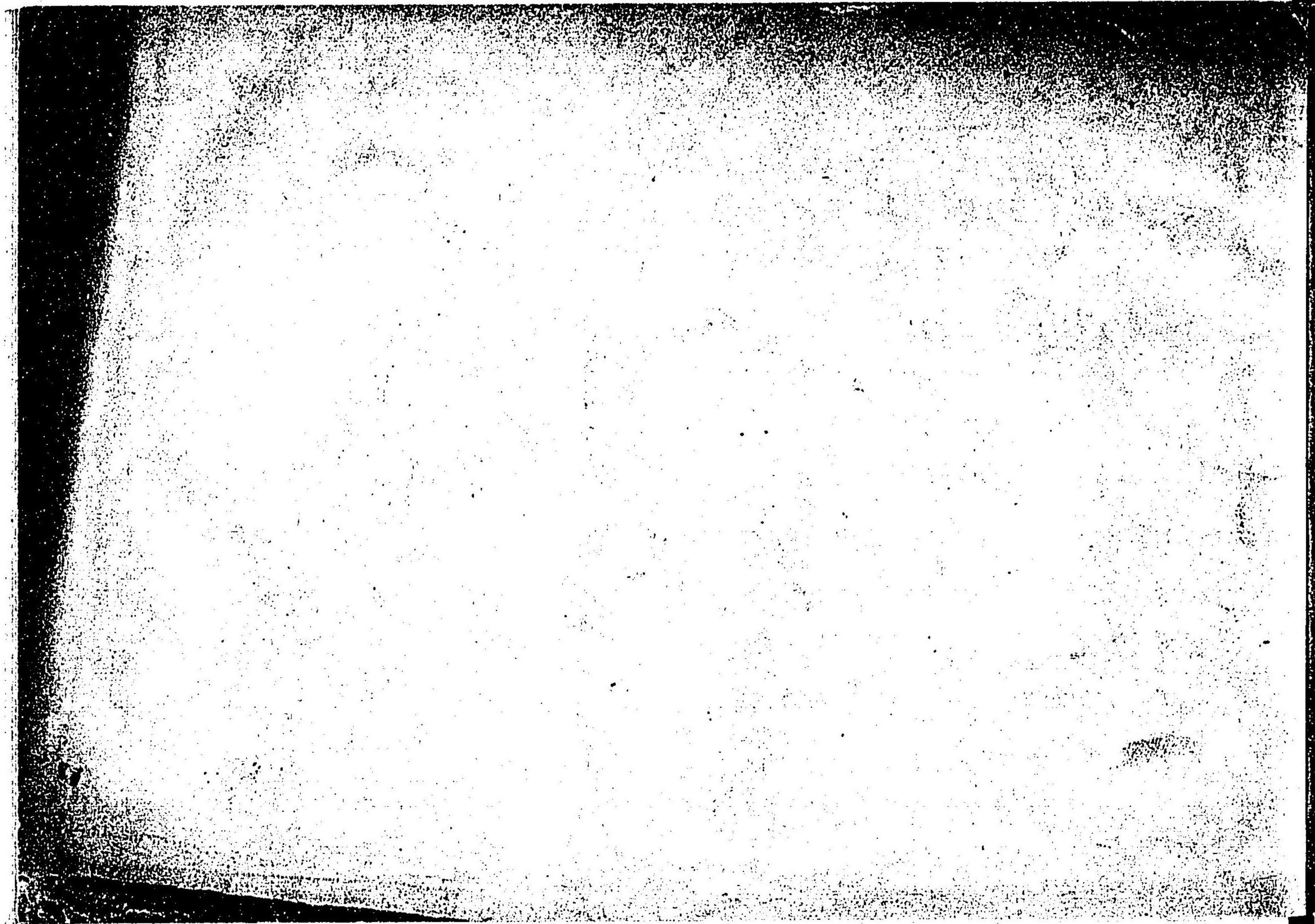
印刷者 前田菊松

發行者 山本完藏

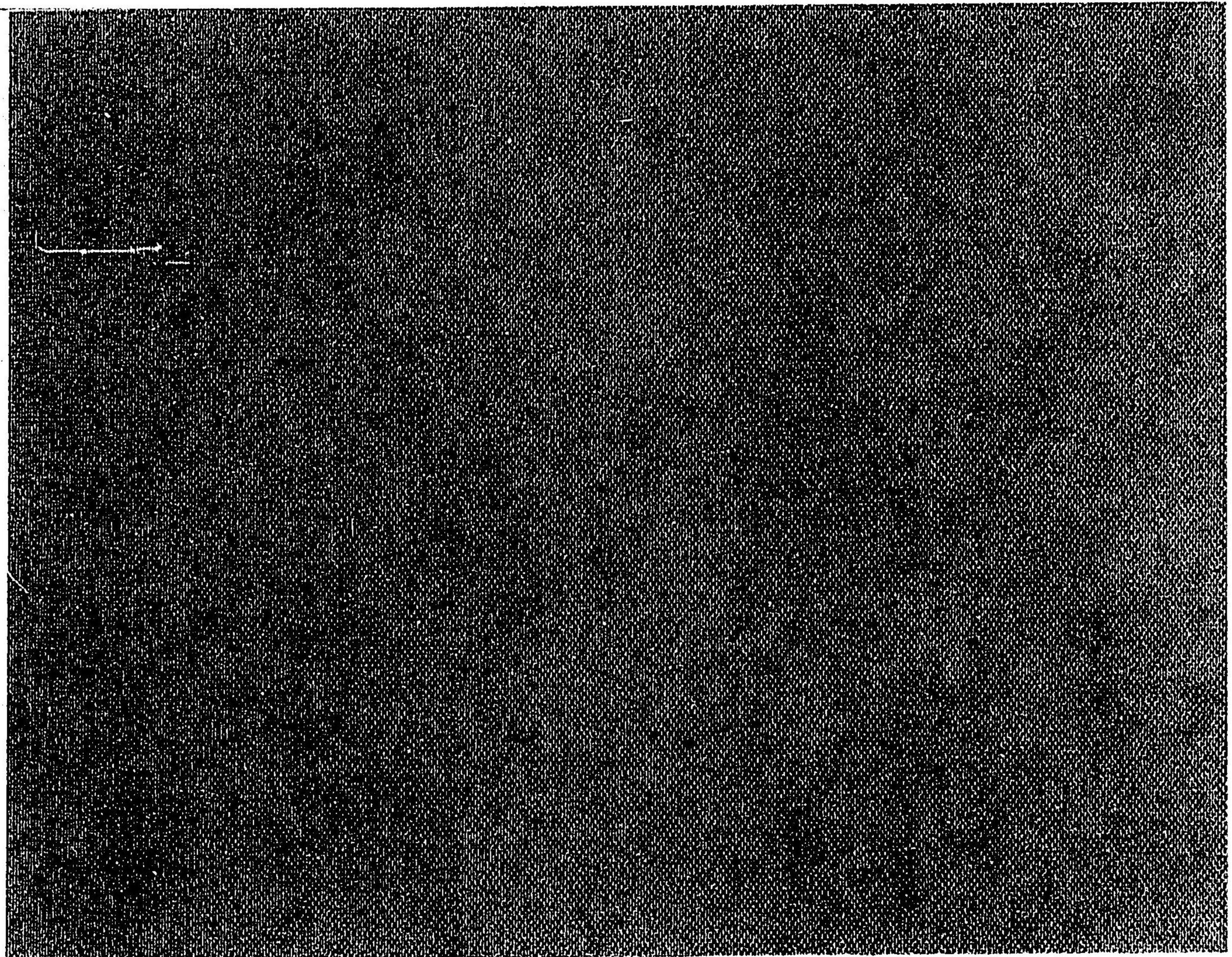
著作者 幽鶯亭清調

明治三十二年七月二十日發行  
明治三十二年七月十四日印刷

正價貳拾五錢







←

特 23  
444

074385-000-0

特23-444

手風琴俗曲集

幽鶯亭 清調 / 著

M32

CEI-1637



手風琴俗曲集

国立国会図書館

