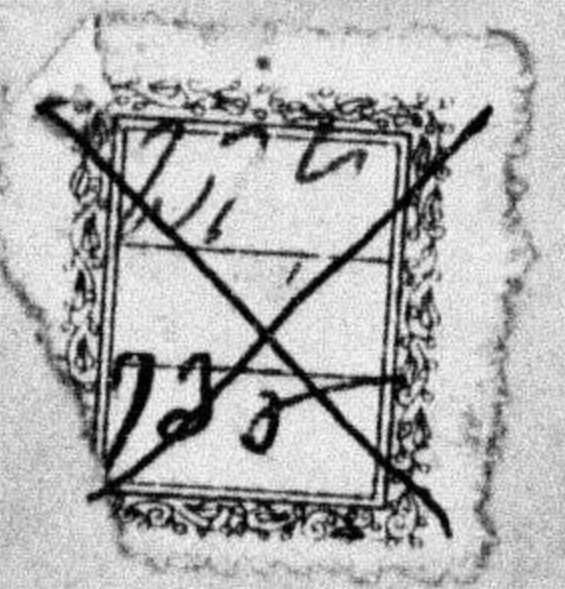




特106
387



福井府及名録

福井府兼會講所

始

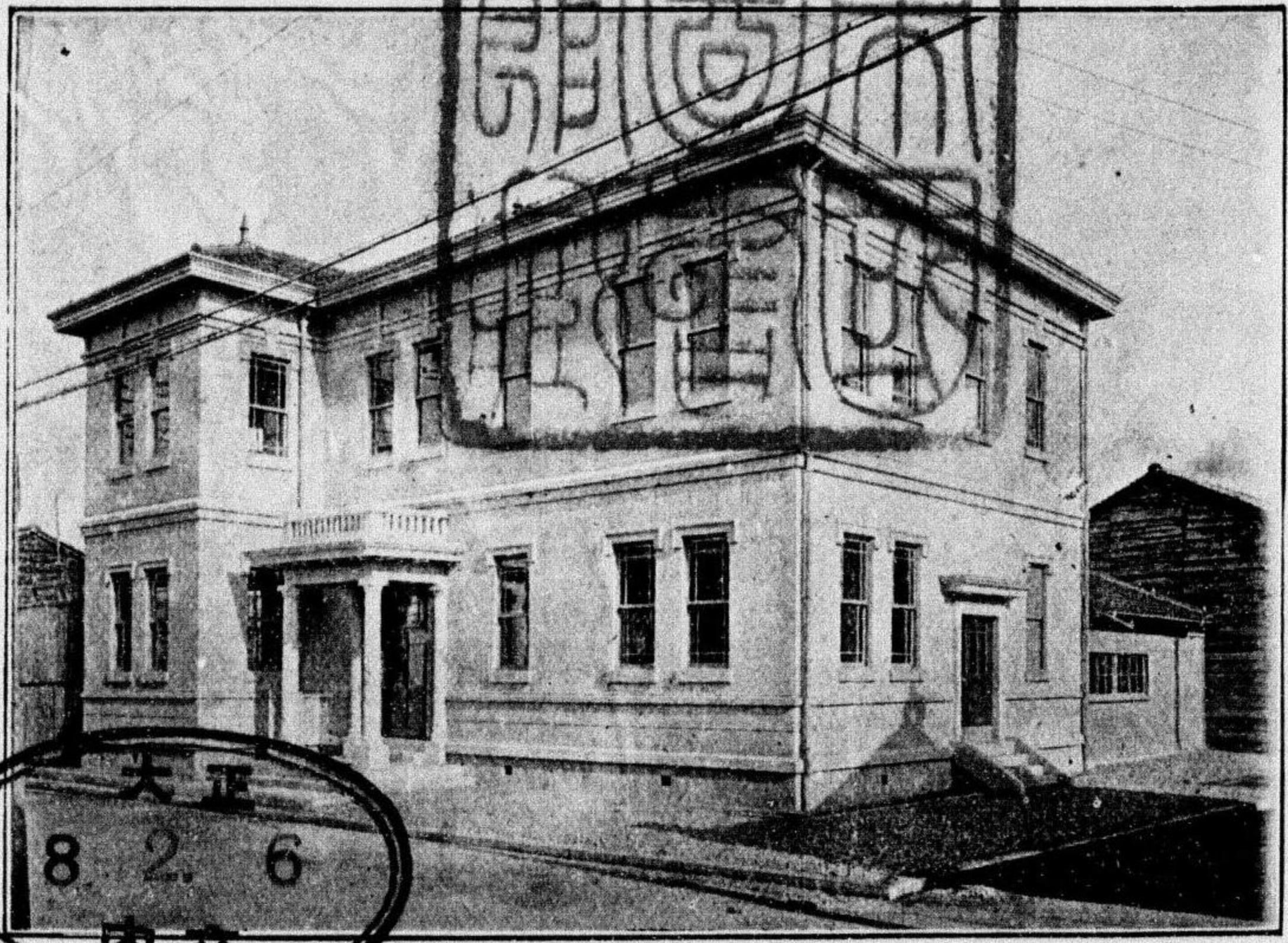
英店に
 掛値法
 故：
 買物に
 安心
 なり

町本市井福
池田雑貨店
 洋服部
 電話四四五番

特
38

福井商業會議所

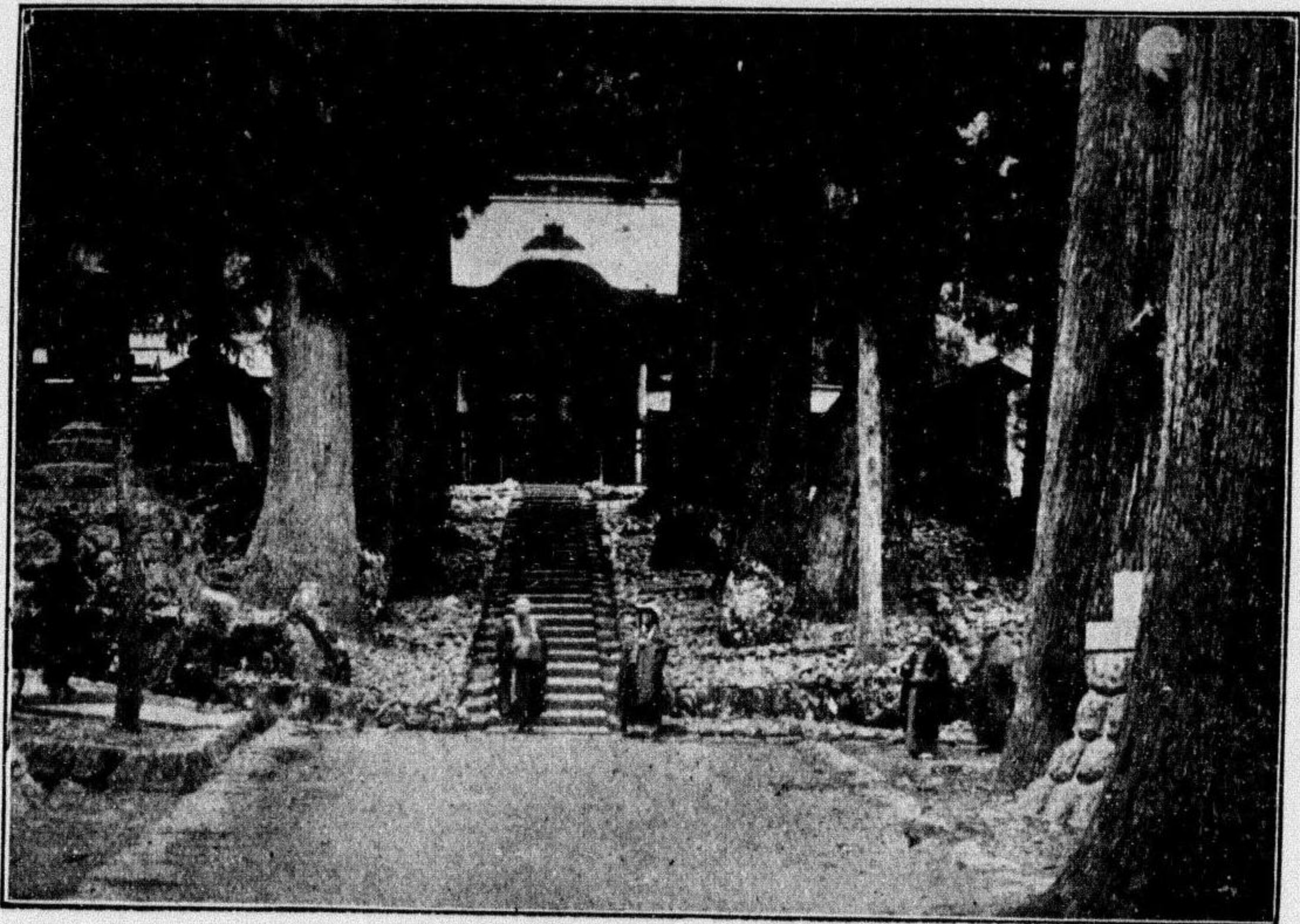
福井商業會議所は明治三十六年七月の設立にして大正七年度の議員選舉權者は六百四十七人又議員定數貳十人特別議員八人なり本建物は大正七年六月の起工にして同年十二月二十日竣工せしものなり



大正
8. 2. 6
内交

大本山永平寺

曹洞宗大本山永平寺は吉田郡志比谷村字志比にあり福井市より里程四里電車の便あり當寺は寛元二年道元禪師の開基に係り幽寂の仙境老松古杉蒼鬱たる間に大小九十餘棟の堂塔伽藍叢を連れて規模雄大結構壯麗美麗なり



例言

一本書收むるところは大正七年度
國稅營業税を納むる商工業者全
部にして兼業あるものは本業種
目欄に記載する外其兼業の業種
欄にも列記し且之に大正七年所
得税額を附記し以て閱覽に便せ
り

(本會議所議員選舉有權者の資
格は營業税貳拾圓以上なり)
一名列の順序はイロハ別を以て營
業の種目を類別し各營業毎に税
額の多きものより書始めたり

大正七年十二月

福井商工人名錄目次

糸	商(生糸).....	一
同	(綿糸).....	三
印刷業	三
醫療器械商	四
石	商.....	四
井戸堀業	四
飲食物	四
鑄物業	五
蠟燭商	五
箔	商.....	五
羽二重商	五
羽二重挾板商	八
履物商	八
鼻緒商	九
機具商	九
肉類商(牛馬豚鷄)	九
ト	ノ部	
時計商	一〇
陶器商	一〇
豆腐商	一〇

土木建築請負業

チノ部

茶商.....一〇

又ノ部

布、紵、苧商.....一一

ヲノ部

箄商.....一二

桶商.....一二

帶皮商.....一二

折箱商.....一二

ワノ部

綿商.....一三

カノ部

瓦商.....一三

鍛冶業.....一三

乾物商.....一四

硝子商.....一四

傘商.....一四

紙、文具商.....一四

菓子商.....一五

金物商.....一六

ヨノ部

洋酒商.....一七

洋服、雜貨商.....一七

タノ部

煙草商.....一八

算筒商.....一八

足袋商.....一八

ソノ部

染物業.....一九

倉庫業.....一九

造花材料商.....一九

ネノ部

燃糸業.....一九

ウノ部

雲丹、罐詰類商.....一九

運送業.....二〇

漆商.....二〇

魚問屋商.....二〇

魚商.....二〇

クノ部

靴商.....二二

屑糸、屑物商.....二三

ヤノ部

藥種、賣藥商.....二三

八百屋商(蔬菜果實類).....二四

フノ部

佛壇商.....二六

物品貸付業.....二六

蒲團商.....二六

布海苔商.....二六

古着商.....二六

銃砲火藥商.....	五九
鹽干魚商.....	五九
生熟製造商.....	五九
工ノ部	
繪具商.....	五九
ヒ之部	
肥料商.....	六〇
セノ部	
精練業.....	六〇
精穀請負業.....	六〇
石鹼製造業.....	六〇
染料商.....	六〇
又ノ部	
酢商.....	六一
鮓商.....	六一

各種織物用杼製作
機料品一式販賣

福井市縣廳前

古今堂商店

電話 六五四番
振替 大 二六八五三番
電略 キン

福井市佐佳枝下町

製作所 古今堂製作所

鹿兒島市西田町

材料製作 古今堂製作所

營業名	大正七年 營業稅所得稅	營業所	氏名
生糸問屋販賣	五、三〇〇	佐佳枝中町	森永 奥松
同	四、四〇〇	佐久良中町	本多 健
同	四、〇〇〇	佐佳枝中町	野村 春吉
同	四、二〇〇	佐佳枝下町	藤川 喜太郎
同	四、〇〇〇	佐佳枝中町	菅村 安吉
同	三、八、五〇	佐久良上町	小谷 五作
同	三、七、二〇	佐佳枝中町	清水 善之丞
同	三、三〇〇	同	勝澤 時次郎
同	二、八、九〇	同	菅谷 菅太郎
同	二、六、五〇	同	清水 金三郎
同	二、五、〇〇	同	兜 彌作
同	二、五、〇〇	同	成田 藤左衛門
同	二、五、〇〇	同	吉田 弘毅
同	二、五、〇〇	同	谷口 健藏
同	二、五、〇〇	同	西田 寅吉
同	二、五、〇〇	同	山口 林松
同	二、五、〇〇	同	藤井 伊之助
同	二、五、〇〇	同	矢野 忠一
同	二、五、〇〇	同	岩佐 駒吉
同	一、八、五〇	同	津田 藤次郎
同	一、八、五〇	同	小林 金十郎
同	一、七、〇〇	同	川口 兼吉
同	一、五、五〇	同	杉山 精一
同	一、五、五〇	同	中島 利喜松
同	一、五、五〇	同	林 政二
同	一、四、〇〇	同	岡村 卯之吉
同	一、四、〇〇	同	松井 光太郎

營業名	大正七年 營業稅所得稅	營業所	氏名
同	一、四、〇〇	佐佳枝中町	中村 七藏
同	一、四、〇〇	錦上町	谷口 繁
同	一、四、〇〇	寶永上町	西島 重五郎
同	一、四、〇〇	佐佳枝中町	久保 喜作
同	一、三、〇〇	手寄中町	高島 吉次郎
同	一、三、五〇	乾中町	海道 寅次郎
同	一、三、五〇	佐佳枝中町	小林 茂一
同	一、三、一〇	老松上町	小川 喜三郎
同	一、一、〇〇	大和下町	木瀬 仙之助
同	一、一、〇〇	大和中町	渡邊 鶴三郎
同	一、〇、一〇	佐久良上町	鈴鹿 章文
同	一、〇、一〇	松ヶ枝下町	櫻井 庄太郎
同	一、〇、一〇	佐佳枝上町	槌山 茂一
同	八、〇〇	佐久良下町	雪森 宇一

○糸商(綿糸)

綿 五 紡 績 糸	一、四、八三	三、九、五	佐久良下町	小野 橋太郎
綿 斯 紡 績 糸	一、四、七	三、三	九十九町	三寺 小三郎
綿 糸	一、六、八六	一	照手上町	清水 金藏
カ タ 兼 糸	一、三、七五	一	老松中町	角野 幸吉
兼 糸	一、三、二	二、四	佐久良下町	富田 駒吉
綿 紡 績 糸 類	一、三、八九	一	錦中町	金子 金之助

○印刷業

活版印刷	五〇、二〇	一	照手中町	森山印刷合名會
同	一五、八九	一	佐佳枝上町	岡崎 マツ
同	一〇、三六	一	毛矢町	辻澤 次郎
同	一〇、二〇	一	松ヶ枝中町	川瀬 芳太郎

營業名	大正七年大正七年 營業稅所得稅	營業所	氏名
活版印刷	八、七三 七、三六 二、八〇 二、七四 九、五七	佐久良下町	寺西春平
兼紙	三、八〇	老松中町	和久本 金三郎
兼紙	二、二〇	毛矢町	河合仁太郎

○醫療器械商

醫療器械	二、四六	毛矢町	田川ミサヲ
------	------	-----	-------

○石商

石	三、九六	岩堀町	木戸七右衛門
同	一五、〇四	寶水上町	石森徳次郎
同	一四、二〇	同	久野清次郎
同	二、一五	毛矢町	多田傳之進
同	二、一四	吉野中町	舟木金五郎
同	二、一三	佐佳枝下町	見竹外吉
同	一〇、〇〇	不動町	松下長八郎
同	一〇、〇〇	老松上町	河合文三郎

○井戸堀業

井戸堀請負業	二、三〇	佐久良下町	波崎與三吉
--------	------	-------	-------

○飲食物業

飲食物、魚	三、五六	豐町	佐野政吉
飲食物(麵類)	三、六六	佐久良下町	加藤龜吉
飲食物、魚	一、九七	相生町	坂井きし
同	一、八〇	佐久良下町	倉内清助
同	一、六六	東下町	中野廣吉
同	一、四九	尾上下町	笹部喜藏

○鑄物業

鑄物	一七、〇二	寶永下町	中坊米藏
同	一三、四三	同	南部外吉

○蠟商

蠟、油、菓子	一八、四三	佐久良下町	内山常吉
蠟、油、砂	七、五八	錦中町	大津伊平

○蠟燭商

蠟燭、石、油	七、五八	錦中町	大津伊平
蠟燭、紙、文具	五、〇二	簸川上町	今泉杢右衛門
同	四、〇三	九十九町	天井 訶
同	三、五〇	大和下町	山田益子
同	三、三〇	尾上下町	内山眞藏
同	一、六三	川上町	寛 岩次郎
同	一、五三	湊下町	吉田久太郎

○箔商

箔、紙、石、鹼	九、七	春山上町	木瀬慶三郎
---------	-----	------	-------

○羽二重商

羽二重、絹織物	三、二二、五三	佐久良上町	合資會社開田商
羽二重問屋販賣	五、九七、〇〇	同	安本吉次郎
兼機業	一三、七、〇〇、一三	佐佳枝下町	高田 安
羽二重問屋販賣	三、七、五〇	錦下町	久保 清
同	一、九一、〇一	佐佳枝中町	中山喜三郎
同	一、六六、〇〇	佐久良上町	山田眞平
同	一、五五、〇〇	同	同

營業名	大正七年大正七年 營業稅所得稅	營業所	氏名
羽二重間屋販賣	一四、五〇	錦中町	村上正外
同 兼 生糸販賣	一四、二〇	佐佳枝中町	藤本幸三郎
同 兼 金銭貸付	一五、八〇	錦上町	寺木清太郎
同 兼 金銭貸付	二〇、七〇	錦下町	辻岡フサ
羽二重間屋販賣	一六、二〇	佐佳枝中町	佐々木安五郎
羽二重間屋販賣	二六、〇〇	佐佳枝上町	河村小太郎
羽二重間屋販賣	九七、九〇	佐久良上町	成田藤左衛門
同 兼 生糸問屋	二四、〇〇	錦下町	上野政吉
同 兼 金銭貸付	二六、八〇	佐佳枝中町	河合榮次郎
同 兼 金銭貸付	二八、〇〇	佐佳枝中町	久保吉太郎
同 兼 金銭貸付	二八、〇〇	佐佳枝中町	關谷土用太
同 兼 金銭貸付	二八、〇〇	佐佳枝中町	前田太吉
同 兼 金銭貸付	二八、〇〇	佐佳枝中町	兜彌作
同 兼 金銭貸付	二八、〇〇	佐佳枝中町	清水善之丞
同 兼 金銭貸付	二八、〇〇	佐佳枝中町	富岡仲次郎
同 兼 金銭貸付	二八、〇〇	佐佳枝中町	諸新平
同 兼 金銭貸付	二八、〇〇	佐佳枝中町	井上元次郎
同 兼 金銭貸付	二八、〇〇	佐佳枝中町	八木榮次郎
同 兼 金銭貸付	二八、〇〇	佐佳枝中町	松下正次
同 兼 金銭貸付	二八、〇〇	佐佳枝中町	上元利喜松
同 兼 金銭貸付	二八、〇〇	佐佳枝中町	三宅龜太
同 兼 金銭貸付	二八、〇〇	佐佳枝中町	竹越清松
同 兼 金銭貸付	二八、〇〇	佐佳枝中町	吉田兼松
同 兼 金銭貸付	二八、〇〇	佐佳枝中町	織田富藏
同 兼 金銭貸付	二八、〇〇	佐佳枝中町	吉田末吉
同 兼 金銭貸付	二八、〇〇	佐佳枝中町	荒井眞
同 兼 金銭貸付	二八、〇〇	佐佳枝中町	青山藤吉

羽二重間屋販賣	三六、〇〇	佳佐枝下町	永見豊治
同 兼 肥料	九、一一	寶永上町	伊藤由太郎
羽二重間屋販賣	三五、二〇	佐佳枝下町	中山佐一
同 兼 肥料	三〇、五〇	佐久良上町	服部小二郎
同 兼 肥料	三〇、五〇	佐佳枝中町	松島長松
同 兼 肥料	三〇、五〇	佐佳枝中町	林幸吉
同 兼 肥料	三〇、五〇	佐佳枝中町	山口巖
同 兼 肥料	三〇、五〇	大和上町	渡邊喜市郎
同 兼 肥料	三〇、五〇	大和上町	吉江多吉
同 兼 肥料	三〇、五〇	大和上町	高島喜代松
同 兼 肥料	三〇、五〇	大和上町	海崎藤作
同 兼 肥料	三〇、五〇	大和上町	三島眞一
同 兼 肥料	三〇、五〇	大和上町	加藤富吉
同 兼 肥料	三〇、五〇	大和上町	桂田巳之助
同 兼 肥料	三〇、五〇	大和上町	秋田吉平
同 兼 肥料	三〇、五〇	大和上町	田中文四郎
同 兼 肥料	三〇、五〇	大和上町	大原善次郎
同 兼 肥料	三〇、五〇	大和上町	岸彦平
同 兼 肥料	三〇、五〇	大和上町	長谷川千代乃
同 兼 肥料	三〇、五〇	大和上町	清水久次郎
同 兼 肥料	三〇、五〇	大和上町	高山彦平
同 兼 肥料	三〇、五〇	大和上町	仙臺聖藏
同 兼 肥料	三〇、五〇	大和上町	高原便明
同 兼 肥料	三〇、五〇	大和上町	河合久作
同 兼 肥料	三〇、五〇	大和上町	稻木喜作
同 兼 肥料	三〇、五〇	大和上町	岡田寅三郎
同 兼 肥料	三〇、五〇	大和上町	竹下茂
同 兼 肥料	三〇、五〇	大和上町	清水桃之助

大正七年大正七年

營業所得稅

一〇

名

營業名	牛馬肉	雞肉	牛馬肉	營業所	氏名
營業稅所得稅	一三、二四	二、六四	二、二六	佐佳枝下町	前川平吉
	一、二六			佐久良下町	木全泰市那
				照手中町	寺川民藏

卜ノ部

○時計商

時計	計	三六、四一	二〇、二〇	佐久良上町	白崎きわ
同		二〇、三三	一五、七三	佐佳枝中町	鈴木愛藏
同		一九、六三		照手上町	益永石重
同		一六、九六		佐久良上町	海道彌七

○陶器商

陶器	器	四〇、八五	八、一九	九十九町	小川又左衛門
同		二九、五四	三、五四	佐久良上町	伊登三右衛門
同		一九、九六		照手上町	小林金松
同		一六、七九		尾上下町	竹谷藤久松
同		一六、三八		佐久良下町	藤井清
陶器、肥料	兼金銀貸付器	二、九四	七、〇七	佐佳枝上町	三谷彌三郎
陶器		五五、〇〇		壽町	野田銀次郎
陶器		八、三四			

○豆腐商

豆腐	腐	三〇、三六		佐久良下町	山田權三郎
同		一〇、三〇		佐久良中町	大口熊藏

○土木建築請負業

土木建築請負	請負	五五、一六	株式會社		
同		六六、〇〇	飛島		
土木請負		五五、〇〇	渡邊本助		

建築請負	請負	四、八〇	尾上上町	末佐次郎
土木請負		四、四八	葵町	河合初五郎
建築請負		三六、〇〇	松ヶ枝上町	寺井音吉
土木請負		三六、八五	照手中町	壺谷松五郎
土木建築請負		三三、〇八	照手下町	川崎仁作
兼材		三三、三三	錦上町	水島藤五郎
土木建築請負		三三、七六	照手下町	末永龜吉
土木請負		二六、〇〇	同	北山甚之助
兼材		三三、三三	佐佳枝下町	谷口與市
土木建築請負		三三、四〇	佐佳枝上町	細田政吉
土木請負		一六、〇〇	江戶下町	道坂駒吉
土木請負		一四、〇〇	江島上町	岡田初五郎
土木請負		二四、〇〇	同下町	熊谷三太郎
建築請負		二二、〇〇	毛矢町	大町宇太郎
建築請負		二一、六〇	江戶上町	多田佐之松
土木請負		一〇、九四	吉野中町	北島松五郎
土木請負		一〇、九〇	江戶下町	船木春吉
土木請負		一〇、八〇	豐島中町	岡田仁作
建築請負		一〇、〇〇	照手下町	松浦真不二
土木建築請負		一〇、〇〇	江戶下町	黒田榮次郎
土木建築請負		一〇、〇〇	豐島下町	野崎辰次郎
兼材		二、八、〇〇	岩堀町	大町次三吉
兼材		二、一、三三		新田末作

○茶商

茶	綿	二六、九〇	二、七三	老松上町	大家理兵衛
茶		二四、七七	一四、八	錦上町	小泉興三次郎

○乾物商

營業名	大正七年大正七年 營業稅所得稅	營業所	氏名
乾物	一〇〇、七	照手上町	渡邊彌右衛門
同、罐詰製造	七〇、三	同	大月與三兵衛
同	六、三	同	奈部伊之助
乾物、煙草	二五、六	同	河井彌太郎
乾物	一九、八	佐佳枝上町	太田與三次郎

○硝子商

硝子、セメント	六、六	老松下町	大丁吉太郎
硝子、セメント	五〇、〇〇	佐久良中町	村田玄一
硝子、セメント	五〇、七	佐佳枝上町	武田善雄
硝子、セメント	五〇、六	老松中町	宮橋利作
硝子、ランプ類	一八、〇五		

○傘商

傘、提灯	四三、〇	錦中町	大野傳三郎
傘、提灯、雜貨	三三、三	照手上町	内山喜三郎
傘、金錢貸付	三、五	相生町	古川紋次郎
同	八、二五	江戶下町	井上外吉
同	一三、六	佐佳枝上町	吉田安太郎
同	一一、八		

○紙、文具商

紙、小間糖物	一八、九	乾上町	山田惠三郎
紙、油、砂	四二、七	大和上町	松村平太郎
紙、兼印	三七、二	佐久良中町	寺西春平
紙、兼印	八、七	大和下町	山田益子
紙、文房具	三、六	佐佳枝上町	岩永治郎助
紙、文房具	三、五	照手中町	小林久兵衛

○菓子商

紙、兼印	二七、六	大和中町	大谷由太郎
紙、兼印	二七、四	老松中町	和久本 金三郎
紙、兼印	二二、六	佐久良中町	畑 與三郎
紙、兼印	三三、四	相生町	薄金次助
紙、文房具	一八、九	佐佳枝上町	湯淺貞吉
紙、文房具	一六、三	川上町	筧 岩次郎
紙、箔、石鹼	一六、〇	錦上町	青山勇吉
紙、箔、石鹼	一一、〇	壽 町	中村七兵衛
紙、兼印	九、七	春山上町	木瀬慶三郎
紙、兼印	九、六	毛矢町	河合仁太郎
紙、兼印	四、五	浪花中町	櫻井與三吉

菓子、砂糖	一八、四	佐久良下町	内山常吉
菓子、砂糖	一四、三	佐久良中町	淡島 恒
菓子、砂糖	七、三	佐久良上町	紅谷伊三郎
菓子、砂糖	四、二	佐久良下町	昆布孫兵衛
菓子、砂糖	三、七	錦中町	長谷川 新太郎
菓子、砂糖	三、五	水川町	戸田久吉
菓子、砂糖	二、〇	佐久良下町	山崎金七
菓子、砂糖	二、〇	豊島上町	飛島 亨
菓子、砂糖	一、九	豊島下町	北島作松
菓子、砂糖	一、八	毛矢町	加藤榮吉
菓子、餅、饅頭	一、三	水川町	桐山與三吉
菓子、餅、饅頭	一、三	佐佳枝中町	坂本駒藏
菓子、餅、饅頭	一、三	春山上町	岩崎久二榮
菓子、粉奈	一、〇	佐佳枝中町	江守ゆき
菓子、粉奈	〇、九	錦下町	伊藤、佐市

大正七年大正七年
營業稅所得稅

營業所

氏名

洋服、雜貨	洋、〇八	佐久良上町	布施田 德次郎
同	〇、九二	大和上町	中島彦次郎
雜貨	三、〇八	佐久良下町	市橋喜四郎
洋服、雜貨	三、〇〇	同	飯田米吉
雜貨	二、〇三	佐佳枝上町	小林久尾
洋服、雜貨	二、七、四	大和下町	四方平兵衛
雜貨、提灯、傘	三、三、四	照手上町	内山喜三郎
洋服、雜貨	三、二、九	佐久良上町	近藤榮次郎
同	一、九、〇	春山中町	丹羽丹次郎
同	一、七、〇	日ノ出下町	猪口 博
雜貨	一、五、六	佐佳枝上町	横山 正
洋服、雜貨	一、五、六	佐久良下町	小川平助
同	一、三、九	老松中町	牧野久吉
雜貨、カタン糸	一、三、七	同	今村喜佐雄
雜貨、金銭貸付	一、二、八	佐佳枝上町	角野幸吉
雜貨、小間物	一、〇、九	豐島上町	柴田八代松
			有塚喜作

夕ノ部
○煙草元賣

煙草元賣	一七、二、五	照手上町	福井縣中央煙草 元賣捌合名會社
------	--------	------	--------------------

○箆筒商

單筒	四、一、八	錦下町	山口伊三郎
同	二、六、四	春山上町	山田五郎
同	一、七、二	錦下町	福田太平

○足袋商

襪衣類袋	二六、〇、五	佐佳枝中町	竹内清太郎
同	二〇、六、三	老松中町	宮川仁佐
同	一、六、八	大和上町	竹村 等
同	一、三、七	同	高村豐次郎
同	九、〇、二	大和中町	田中卯之助

リノ部
○染物業

染兼精練物	四、四、三	毛矢町	齋藤常吉
同	三、五、五	寶永上町	熊野金吉
同	二、七、六	大和下町	熊野益吉
同	二、六、〇	同	平野駒次郎
同	二〇、八、二	春山中町	長谷川 喜三郎

○倉庫業

倉兼運送業	一〇一、〇〇	日ノ出下町	森田銀行
倉庫	二六、七、五	同	倉庫運送部
	三、三、三	同	福井十友 倉庫合資會社

○造花材料商

造花材料	二〇、五、〇	佐佳枝下町	横井秀行
------	--------	-------	------

示ノ部
○燃糸業

燃糸業	三〇、一、元	日ノ出下町	帝國燃糸株式會社
同	二、元、七	常盤木町	社福井分工場 越前燃糸株式會社

ウノ部
○雲丹、鐘詰類商

雲丹、鐘詰類	二七、〇、九	佐佳枝中町	松成榮三郎
雲丹、鐘詰、四	二、六、六	佐久良上町	伊藤八郎
十物、洋酒、莩	二、五、三	佐久良上町	

○運送業

營業名	大正七年大正七年 營業稅所得稅	營業所	氏名
運兼倉送庫送	110,000 101,000 33,000	日ノ出下町	森田銀行 倉庫運送部
同	29,130	同	松岡惣吉
同	29,000	佐佳枝上町	大岡元治郎
同	28,000	日ノ出下町	布川直次
同	26,500	同	佐々木岩吉
同	26,000	同	松岡惣次郎
同	26,000	同	松村源左衛門
兼代理送	100,500	同	齋藤有吉

○漆商

漆兼繪草	17,900	浪花中町	山本五右衛門
兼金貨付	17,000	大和中町	岡本金吉

○魚問屋

魚問屋	佐久良上町	福井魚問屋株式會社
-----	-------	-----------

○魚商

魚類、酒類	15,500	佐久良上町	番匠岩吉
魚兼金貨付	43,950	佐久良中町	青山金治郎
同	34,130	常磐木町	布施田金右衛門
同	20,000	錦下町	木村捨吉
同	3,900	館町	角野文治郎
同	30,200	佐久良中町	秋田傳兵衛
同	29,900	同	高村清三郎
同	26,800	同	伊藤榮松
同	26,800	佐佳枝中町	勝木吉五郎
同	26,500	同	

賜

宮内省御買上
東宮殿下天覽御買上
東宮殿下献上御嘉納
陸軍御用達
一等賞金牌數十回受領

錨山榮印罐詰製造元
雲丹本舗

福井市佐佳枝中町(本町通)

全松成榮三郎商店

電話(五七五番)電略(ヤマエ)
搬替口座大阪四四二五三番

營業品目

雲丹 梅肉
名食料品 罐詰各
産粕漬 鹽辛種
漬物 佃煮

兩替商
 福井市本町
 勸業貯蓄
 古金銀買入
 電話五〇一番

益永商店
 金銀記念盒
 金銀漆酒罎
 純金製指環
 寶足大指環
 金銀縁眼鏡
 金銀製煙管
 裝身具頭飾
 貴金屬製品製造販賣

福井市元城之橋通り

羽衣通
 重奉書
 信産
 販織物
 賣物

服店 吳輪二

電話長五十二番
 口振警 東京三二四四五番

價廉物美

福井市上吳服町

細井商店

電話三七〇番

病室完備

福井市新橋詰

柳下醫院

電話四二九番

入院隨意

營業項目

日本藥局方藥品。 諸國有名賣藥
最新各種新藥類。 理化學用藥品
最新流行化粧品。 滋養食料品
洋酒葡萄酒類。 寫真用材料
醫療用機械類。 衛生消毒材料
薰香類。 學校用品類

藥種賣藥

商標



松下製藥館

福井市佐佳枝中町

電話二五五一番
振替東京一七八五番
口座

自家製劑

滋養強壯劑 鐵エキス
咳嗽新劑 子才コール丸
四季引風妙藥 人參五香湯

外科專門

腦神經外科、胸腹部內臟外科、軀幹
整形外科、產婦人泌尿生殖器外科
電氣X光線實驗治療科
皮膚花柳病肺癆科

各科分擔

入院隨意

福井大正館醫院

電話四五番
振替大阪三二六一九番

大正胃腸散 本舖
大正膏

福井大正調劑所

電話四五番
振替大阪三二六一九番

○佛壇商

營業名	大正七年 營業稅所得稅	營業所	氏名
佛壇	一八、七三 三、八〇	大和上町	高橋音松
佛壇、漆器	一七、八〇	春山中町	織田留吉
佛壇	一七、八二	尾上中町	高橋榮造
佛壇	一七、八〇	大和中町	柿原常吉
佛壇	一七、八〇	佐佳枝上町	市村五郎右衛門

○物品貸付業

物品貸付(葬具)	兼金貸付(衣類)	兼金貸付(實屋)	營業所	氏名
一、三六	一八、四〇	一六、五二	照手中町	島田平藏

○蒲團商

蒲團、蚊帳	營業所	氏名
二六、元	大和下町	米澤佐助
九、三五	手寄中町	坪内春吉

○布海苔商

布海苔	營業所	氏名
五、四、三	大和中町	八木熊吉

○古着商

古着、吳服	兼金貸付(實屋)	兼金貸付(衣類)	營業所	氏名
一三、七六	一四、四九	一四、四九	手寄中町	山田嘉七
一〇、四三	一四、四九	一四、四九	箱町	牧田九右衛門
一〇、四三	一四、四九	一四、四九	大和下町	松井慎吉
一〇、四三	一四、四九	一四、四九	照手中町	清水彦七
一〇、四三	一四、四九	一四、四九	九十九町	成瀬じう
一〇、四三	一四、四九	一四、四九	老松下町	吉田庫太
一〇、四三	一四、四九	一四、四九	大和下町	藤本仁作
一〇、四三	一四、四九	一四、四九	九十九町	久世銀藏

古着、吳服	一三、九五	一三、二	足羽上町	清水金右衛門
古着、吳服	一三、七二	一三、二	尾上下町	伴清八
古着、吳服	一三、八〇	一五、〇九	大和下町	田中房吉
古着、吳服、炭	一七、八六	一八、七三	手寄下町	和田太藏
古着、吳服、炭	一七、五三	一六、三三	錦中町	鎌田藤右衛門
古着、綿	一七、八	一四、三三	九十九町	櫻川文五郎
古着	一五、九七	一四、四六	簸川上町	高谷長平
古着	一五、五三	一四、四六	豐島上町	大崎音次
古着	一五、三九	一四、四六	足羽下町	眞柄善男
古着	一五、〇五	一四、四六	老松中町	木村萬助
古着	一四、〇一	一四、四六	大和下町	駒田孝藏
古着、古物	一三、七三	一〇、五〇	大和上町	松岡房吉
古着、吳服	一三、三三	一〇、五〇	岩堀町	西梨子辰藏
古着、吳服	一三、三三	一〇、五〇	同	土田穂作
古着	一一、六三	一〇、五〇	大和下町	眞木孫作
古着	一一、六三	一〇、五〇	花月下町	南由太郎
古着	一〇、八四	一〇、五〇	九十九町	丸永徳太郎
古着	三、一一	一〇、五〇	花月下町	藤井竹治郎

○吳服商(▲印、卸商)

吳服、古着	營業所	氏名
一三、七六	手寄中町	山田嘉七
一三、〇三	大和上町	山岸太兵衛
一三、六九	老松中町	絹谷甚内
一三、六九	照手上町	持田傳右衛門
一四、一三	箱町	牧田九右衛門
一六、七二	錦中町	上田藤平

營業名	大正七年大正七年 營業稅所得稅	營業所	氏名
吳服	八、八八	錦下町	押谷利三郎
同	六八、九九	大和上町	中島榮吉
同	六六、二七	春山上町	辻茂兵衛
同	六五、九二	大和上町	吉田喜之助
同	六三、〇九	錦中町	三谷嘉介
同	五九、九一	錦下町	高橋彦十郎
同	五七、七二	同	宮川次太郎
同	五六、〇五	大和下町	小谷善左衛門
同	五五、五六	照手上町	地藏仁兵衛
同	五二、七〇	豐島上町	三輪眞造
吳服、古着	四九、四二	大和下町	松井慎吉
同	四四、〇三	常磐木町	高橋太三郎
同	四二、二七	大和上町	境新助
同	四一、一四	氷川町	角谷文太郎
同	三九、一三	佐久良下町	堀江政吉
同	三八、八三	岩堀町	岩本鏑吉
同	三六、五三	大和下町	内山亮
同	三五、三四	日ノ出下町	吉野兆作
同	三四、二三	尾上下町	小西太助
同	三三、五六	佐佳枝下町	中永金次郎
同	三三、七四	佐久良上町	山田三郎
同	三三、七一	錦下町	萩田七イ
同	三三、〇二	大和中町	島田圓助
吳服、古着	三一、一五	九十九町	成瀬じう
同	三〇、七六	大和上町	大野嘉右衛門
同	三〇、六八	錦上町	安澤久太郎
吳服、古着	三〇、四一	老松下町	吉田庫太

營業名	大正七年大正七年 營業稅所得稅	營業所	氏名
兼 金錢貸付服	二九、二九	岩堀町	花谷新吉
兼 金錢貸付服	二七、二五	尾上下町	勝木清七
同	二六、二二	錦中町	名村儀平
兼 服、古着	二四、九六	九十九町	久世銀藏
兼 金錢貸付質屋	二四、四四	相生町	伊藤榮三郎
吳服、古着	二三、九五	足羽上町	清水金右衛門
同	二三、四七	春山下町	川内佐太郎
同	二三、四一	錦中町	西川長治郎
吳服、古着	二三、三一	尾上下町	伴清八
同	二二、五〇	錦中町	萩田善兵衛
吳服、古着	二〇、八〇	岩堀町	花谷力太郎
同	二〇、五五	佐久良中町	安藤智昭
同	二〇、一七	豐島上町	小林政治郎
同	二〇、〇一	佐佳枝下町	湯谷松次郎
同	一八、九五	錦上町	松井禎一
同	一八、二〇	老松上町	山口勘次
吳服、古着、炭	一七、七八	手寄下町	和田太藏
同	一七、六五	春山中町	勝木沖石
同	一七、四四	壽町	野路續作
同	一六、六六	豐島上町	角谷仁作
同	一六、六四	花月下町	米倉由松
同	一六、六〇	老松中町	三谷卯三郎
同	一六、五三	大和下町	山口平三郎
兼 金錢貸付服	一六、五一	照手中町	青竹彌井吉
兼 物品貸付服	一六、四六	佐佳枝中町	島田平藏
同	一六、四四	錦下町	今井清助
同	一五、七九	江月上町	小見山又三郎
同		大橋	寧

コノ部

三〇

營業名	大正七年 營業稅所得稅	營業所	氏名
吳服	一五、〇四	大和上町	吉岡源助
同	一四、七四	錦中町	中川榮作
同	一四、五四	錦上町	大幸理吉
同	一四、五四	佐久良中町	吉田喜三郎
吳服、小間物	一四、四六	尾上下町	北島長次郎
同	一四、三五	照手中町	三谷竹次郎
同	一四、二七	大和上町	松村惣平
兼 吳服	一四、二六	豐島下町	山本佐太郎
兼 金錢貸付	一四、〇六	照手中町	戸田仙松
同	一四、〇一	佐佳枝中町	森田榮次郎
同	一三、八八	老松中町	山田三徳
同	一三、六七	大和下町	秋山八百吉
同	一三、六七	岩堀町	名村ハナ
同	一三、六五	手寄下町	竹内淺吉
同	一三、五七	錦上町	小林捨吉
同	一三、四二	佐佳枝中町	橋谷彌右衛門
同	一三、四〇	照手中町	郡谷吉五郎
同	一三、三七	豐島上町	川田龜吉
同	一三、二九	錦中町	宮田和吉
同	一三、二六	大和下町	有村嘉七
同	一三、二七	老松中町	小原豊
同	一三、一五	錦中町	松浦爲三
同	一三、一〇	豐島下町	海崎豊治郎
同	一三、一四	大和下町	木内利三郎
同	一二、七一	毛矢町	大崎瀧衛
同	一二、五九	錦下町	森忠敬松
同	一二、五九	錦下町	山本伊三郎

同	二、五四	佐佳枝上町	島田兼藏
同	二、五〇	寶水下町	福岡藤之助
同	二、三四	老松中町	齋藤駒五郎
同	二、二三	佐佳枝中町	武田理三郎
同	二、一七	錦下町	岩井庄七
同	二、〇七	毛矢町	梅田清吉
同	二、〇七	寶水下町	宮田七太郎
同	一〇、四五	寶水上町	齋藤秀松
同	一〇、〇七	佐佳枝中町	田中新太
同	九、九二	佐佳枝下町	本間嘉平
同	九、八〇	錦上町	中山伊三郎
同	九、七六	豐島下町	松尾勘次郎
同	八、九〇	大和上町	吉田他喜馬
同	八、八三	浪花下町	渡邊七平
同	八、三三	佐佳枝下町	福原金平
同	八、三〇	錦上町	西野喜太郎
同	七、六二	錦中町	中島繁朔
同	七、二八	尾上下町	小森喜作
同	五、六七	錦上町	小見山芳三

米、兼、精肥米業料	米、兼、鹽元肥賣米問屋料	米、兼、鹽元肥賣米問屋料	米、兼、鹽元肥賣米問屋料	米、兼、鹽元肥賣米問屋料	米、兼、鹽元肥賣米問屋料	米、兼、鹽元肥賣米問屋料	米、兼、鹽元肥賣米問屋料	米、兼、鹽元肥賣米問屋料	米、兼、鹽元肥賣米問屋料	米、兼、鹽元肥賣米問屋料	米、兼、鹽元肥賣米問屋料	米、兼、鹽元肥賣米問屋料	米、兼、鹽元肥賣米問屋料	米、兼、鹽元肥賣米問屋料	米、兼、鹽元肥賣米問屋料	米、兼、鹽元肥賣米問屋料	米、兼、鹽元肥賣米問屋料	米、兼、鹽元肥賣米問屋料	米、兼、鹽元肥賣米問屋料	
八六、八三	八六、〇〇	八四、四四	八四、六〇	六六、〇〇	六六、〇〇	四九、八五	四九、〇〇	四七、八三	四七、〇〇	四〇、〇〇	四〇、〇〇	三三、二二	三三、二二	三三、二二	三三、二二	三三、二二	三三、二二	三三、二二	三三、二二	三三、二二
佐佳枝上町	佐佳枝上町	日ノ出下町	日ノ出下町	佐佳枝上町	佐佳枝上町	日ノ出下町	日ノ出下町	佐佳枝上町	佐佳枝上町	同	同	佐佳枝下町	佐佳枝下町	同	同	同	同	同	同	同
中島七造	中島七造	林久信	林久信	中村春吉	中村春吉	三好熊次郎	三好熊次郎	松浦政吉	松浦政吉	宮下豊松	宮下豊松	吉川義次	吉川義次	同	同	同	同	同	同	同

コノ部

三一

營業名	大正七年大正七年 營業稅所得稅	營業所	氏名
米肥	14,066	湊中町	山田善平
同米	14,055	老松下町	神谷喜佐雄
同米	14,033	佐佳枝下町	水野多津太郎
米肥	13,998	毛矢町	布村仙之助
米肥	13,993	浪花中町	吉川政吉
米肥	13,980	照手中町	足立五作
米肥	13,976	月見町	朝日淺吉
米肥	13,976	佐佳枝上町	玉村勝喜
米肥	13,976	寶永下町	杉田民吉
米肥	13,976	照手下町	五十嵐官藏
米肥	13,976	大和上町	杉山眞作
米肥	13,976	手寄下町	畑與三吉
米肥	13,976	鏡川中町	東寶之審
米肥	13,976	錦上町	小原廣
米肥	13,976	佐佳枝中町	中川岩二
米肥	13,976	綠町	岩井次作
米肥	13,976	佐佳枝上町	野内彌左衛門
米肥	13,976	毛矢町	高橋竹松
米肥	13,976	松ヶ枝上町	小林彌三吉
米肥	13,976	松影町	尾野丞松
米肥	13,976	佐佳枝上町	高村駒吉
米肥	13,976	東下町	中村三五郎
米肥	13,976	吉野上町	村田文八
米肥	13,976	照手下町	山形三藏
米肥	13,976	手寄中町	西田多作
米肥	13,976	佐佳枝上町	北川茂平
米肥	13,976	春山中町	小出榮松

營業名	大正七年大正七年 營業稅所得稅	營業所	氏名
米肥	12,900	豐島中町	塚原三藏
同米	12,740	清川上町	八杉丞之進
同米	12,670	鏡川中町	開田音松
同米	12,580	日ノ出中町	石原五作
同米	12,580	足羽下町	猪島卯之松
同米	12,580	日ノ出下町	油谷次助
同米	12,580	花月上町	大野興作
同米	12,580	松ヶ枝上町	齋藤甚五郎
同米	12,580	松影町	板倉庄吉
同米	12,580	浪花下町	吉川留吉
同米	12,580	月見町	森内善太郎
同米	12,580	岩堀町	吉村雄右衛門
同米	12,580	照手中町	荒木善兵衛
同米	12,580	春山中町	宮腰伊左衛門
同米	12,580	寶永下町	野坂佐治右衛門
同米	12,580	老松上町	前田次郎吉
同米	12,580	不動町	中村留造
同米	12,580	照手下町	米村松太郎
同米	12,580	湊中町	伊藤多右衛門
同米	12,580	大和中町	江守重之助
同米	12,580	花月上町	野尻忠太郎
同米	12,580	尾上中町	林與太郎
同米	12,580	錦下町	石井喜之助
同米	12,580	日ノ出中町	米澤駒吉
同米	12,580	岩堀町	戸田千五藏
同米	12,580	佐佳枝下町	崎田寅松
同米	12,580	日ノ出上町	小西竹松
同米	12,580	浪花上町	天井茂市

○ 糶 商	營業名	大正七年大正七年	營業所	氏名
	營業稅所得稅	一八、三六	二、四三	佐久良中町 高佐孫四郎
○ 粉 奈 商	粉 奈	三三、八〇	三〇、八三	清川上町 末吉時十郎
	同、菓子	三三、〇九	三三、〇六	錦下町 伊藤佐市 合資會社 勝木喜太郎
○ 蒟 蒻、麩 商	蒟蒻、麩製造販	三〇、七四	—	日ノ出下町 橋本長松
	同	二一、八九	—	江戸下町 坪田傳吉
○ コー クス 商	薪、石、炭	一〇、五〇	四、九〇	照手上町 金子市郎兵衛
	同	—	—	—
○ 古物商 (古道具、骨董)	古物	三三、四八	三三、二六	照手上町 北川寅吉
	同	二五、九一	三〇、三三	九十九町 黒川五三郎
	同	三三、八二	三三、八四	佐久良下町 奥村善吉
	同	三三、四〇	—	佐佳枝中町 大村勇太郎
	同	二〇、八三	—	佐佳枝上町 淺野澤吉
	有價證券	二〇、八〇	二五、三三	大和下町 齋藤平三郎
	古金銀	一九、四四	一八、六六	尾上下町 齋藤五三郎
	同	一八、八五	二、九四	照手上町 伊藤五三郎
	同	一八、六三	—	錦上町 杉本喜太郎
	同	一八、三三	三三、三三	尾上下町 中村淺次郎
	同	一八、一三	一九、五三	吳羽上町 木村五太郎
	同	一八、〇四	一五、三九	葵町 芳川定吉

テノ部	古物	一七、三三	—	照手上町 持田藤吉
	同	一七、三三	—	相生町 山本文次郎
	同	一六、八七	—	錦上町 關辨吉
	同	一六、八七	—	岩堀町 小林善太郎
	肥料、米	一六、九一	—	錦上町 安波伊平
	古物	一五、四六	一六、七〇	大和下町 齋藤喜平
	同	一四、八七	—	大和下町 古野九十郎
	同	一四、四三	—	佐佳枝下町 高村伊三郎
	同	一三、八八	一三、六三	同 水野寅三郎
	同	一三、三〇	—	大和上町 水野寅三郎
	同	一三、九一	一〇、八〇	佐佳枝下町 水野武藏
	同	一二、三三	—	寶永上町 酒井岩次郎
同	一一、〇〇	一三、三三	錦中町 松崎新太郎	
同	一〇、五九	—	錦中町 石上初吉	
同	一〇、一〇	—	吉野下町 松浦吉平	
○ 電氣請負業	電氣請負	一四、〇〇	二元、六六	佐久良下町 伊藤仁作
	電氣器具商	三、三三	四、六六	佐久良下町 伊藤眞之丞
○ 鐵 工 業	鐵工業	三三、七〇	一〇九、七〇	日ノ出下町 福岡權吉
	同	二元、七〇	三〇、七二	同 宇野善左衛門
了ノ部	空瓶	九、四四	—	箱田保治
	同	—	—	—

○荒物商 (笠、莫庵、疊表類)

營業名	大正七年 營業稅所得稅	大正七年 營業所	氏名
荒物	三、四、七	大和七町	鍋谷三喜藏
同	二、一〇	同	小西吉郎
同	二、六、七	水川町	荒木三吉
同	二、三、九	老松上町	石塚キク
荒物、米	一、八、三	錦中町	中川梅吉
荒物、米	一、七、〇〇	江戶上町	坂野三郎
同、蠶具	一、六、〇	手寄下町	今村政惠
荒物、米	一、五、八〇	尾上下町	石田和吉
同、蠶具	一、三、七	佐佳枝中町	勝本志津馬
荒物、米	一、三、七	月見町	朝日淺吉
荒物、疊表	三、七、三	葵町	多田二五郎

○藍商

藍、米、豆	三、四、九	大和上町	金谷四郎作
	九、六、九	花月上町	石井松太郎

○麻真田紐業

麻真田紐製造 金錢貸付	三、三、三 一、六、九	豐島中町	北川清
麻真田紐製造	一、九、五二	照手上町	藤田義一
同	一、四、〇〇	東下町	佐々木萬二

○麻繩商

麻繩	一、六、〇二	老松中町	塚本末吉
----	--------	------	------

○油商

石蠟、油、菓子	一、八、四、三	佐久良下町	内山常吉
石間物、油、砂糖	二、八、四	乾上町	山田惠三郎

洋服 雜貨

敷物類 窓掛類

豐田洋店

福井市本町通り

電話三三二番

英國スヘア製材丸鋸直輸入
 新田帶革製造所代理店
 阪東式調帶會社北陸代理店
 日本木革車製造所代理店
 シヤフト、メタル、各附屬品
 各鐵工、力織機用品製作

歐米鐵器輸入製作販賣



末廣機械用品商社

福井市驛前本通
 電話九二七番
 振替大阪二八一四五番

總本社 大阪市西區立賣北通六丁目
 支店 京都市烏丸通丸太町
 支店 金澤市白銀町
 製作工場 大阪南區難波

部賣小



部卸

仕西綿洋
 反物友仙
 立陣織モ
 小織ス
 袖類物
 福井停車場前

吉野屋吳服店
 吉野兆作
 電話八二四番
 振替大阪三四〇六五番
 吳服太物一切

營業名	大正七年大正七年 營業稅所得稅	營業所	氏名
受酒	二八、三三	佐久良上町	八木武一
同	二五、六一	氷川町	石川義政
同	二二、三三	佐佳枝下町	末定林之助
同	二一、四七	錦上町	山本慎一
同	二〇、三三	尾上下町	長谷川源太郎
同	一九、三三	豐島上町	荒川九市
同	一七、五八	佳佳枝上町	長谷川寛
同	一七、四八	大和上町	山田謙
同	一七、〇七	浪花中町	山口榮四郎
同	一六、四七	毛矢町	市橋利三郎
同	一五、九九	日ノ出下町	達川金十郎
同	一五、九二	豐島上町	木内巳三郎
同	一五、五九	清川上町	北川長作
同	一五、五五	簸川中町	豐岡島太郎
受酒、荳	一五、三三	清川上町	村井嘉四郎
受酒、荳	一五、一六	豐島下町	松山七太郎
同	一四、八四	江月下町	佐治音吉
受酒、薪炭	一四、四七	松ヶ枝上町	龜井仁三郎
受酒、薪炭	一三、七三	江月上町	杉本忠吉
受酒、薪炭	一三、四二	寶永上町	高橋長次郎
受酒、薪炭	一三、二〇	相生町	井波常次郎
受酒、薪炭	一三、〇五	錦下町	伊登孝太郎
同	一二、九八	佐久良上町	泉谷正
同	一二、九〇	佐佳枝下町	松山石待
同	一一、三三	松ヶ枝中町	小林作太郎
同	一〇、八七	照手上町	江守仁太郎
同	九、三六	乾上町	八木林之丞

○材木商

受酒、薪炭、鹽	八、八一	吳羽下町	荒木惣太郎
材木、製材	一三、三三	日ノ出中町	越前木材株式會社
材木	七、二八	春山中町	山田助三郎
同	六、七	佐久良下町	古田卯太郎
同	六、七	豐島下町	須賀原市太郎
材木、薪炭	五、七九	松ヶ枝上町	谷口松吉
材木、薪炭	四、〇〇	豐島中町	三輪武次郎
材木、薪、石炭	四、一六	佐久良下町	高田伊藏
兼土木請負	三、九六	佐佳枝上町	道坂駒吉
兼土木請負	一七、三三	同	山下愛之助
兼土木建築請負	三九、八八	同	山下嘉一郎
兼土木建築請負	三六、四九	佐久良下町	牧山嘉一郎
同	三六、〇八	照手下町	川崎仁作
同	二七、六三	佐久良下町	佐々木與市郎
同	二六、一八	佐佳枝上町	須賀原直次郎
同	二六、一〇	日ノ出中町	岡本三松
同	二四、五一	照手下町	岡本利平
同	二四、四七	足羽下町	松村直吉
同	二四、一五	豐島中町	宮川喜代松
同	二三、三三	佐佳枝下町	荒井太一郎
同	二二、三三	豐島上町	森本平藏
同	二〇、八一	尾上下町	石森靜
同	一七、八一	大和上町	安田德平
同	一七、四七	春山下町	横山勘助
同	一六、九八	日ノ出中町	中出吉太郎
同	一六、四一	照手下町	北山甚之助
材木、荳	一四、六六	寶永下町	川筋荒太郎

營業名	大正七年 營業所得稅	營業所	氏名
絹織物	五、〇二	松ヶ枝中町	八木平吉
同	四九、九三	手寄上町	吉田仁之助
同	四九、六二	佐佳枝下町	姉崎彌三左衛門
同	四八、四六	清川下町	佐藤新之助
同	四六、六一	簀川中町	野坂瀬平
同	四四、六七	手寄中町	注連幸四郎
同	四四、五〇	湊上町	中澤七郎
同	四四、四〇	吉野上町	横井利喜太郎
同	四三、九四	浪花下町	崎下豊松
同	四三、九八	簀川上町	増田鐵雄
同	四三、七七	寶永下町	高木重三郎
同	四二、六九	毛矢町	松村清次郎
同	四二、二元	日ノ出中町	清水良藏
兼羽二重仲立	四一、二〇	手寄下町	坂井丞吉
絹織物	四〇、一〇	手寄中町	長谷川末吉
同	三九、四四	湊中町	嵯峨根源次
同	三九、〇二	葵町	能化仁右衛門
同	三八、九二	老松下町	原多留吉
同	三八、七六	同	田中藏
同	三七、九〇	手寄中町	本莊やめ
同	三七、〇六	手寄下町	小野久吉
同	三六、八八	乾上町	小玉常吉
同	三六、七五	尾上下町	八木與三郎
同	三六、一九	寶永上町	三ツ田喜作
同	三四、八二	湊中町	桑原米藏
同	三四、二六	吉野下町	米岡彌作
同			濱 與右衛門

營業名	大正七年 營業所得稅	營業所	氏名
絹織物	三三、六三	手寄中町	五十嵐玉吉
同	三三、八二	尾上中町	栗田義信
同	三三、三四	浪花上町	片岡岩吉
同	三三、〇八	簀川上町	荒野重
同	三一、九六	葵町	清水榮左衛門
同	三一、八三	吉野上町	村田新吉
同	三一、五三	日ノ出下町	村田利助
同	二九、八二	湊中町	野口新太郎
同	二九、七三	岩堀町	間所次左衛門
同	二九、五六	九十九町	河北甚吉
同	二九、四五	湊下町	東村新太郎
同	二八、二五	豐町	芳川竹次郎
同	二七、九五	老松上町	片山吉平
同	二七、七一	手寄中町	長谷川和助
同	二六、九六	水川町	松山染吉
同	二六、一八	湊中町	三宅新吉
同	二六、〇七	縮町	岩堀正
同	二五、九五	浪花下町	島田八三吉
同	二五、九一	寶永上町	脇谷喜知
同	二五、八九	簀川上町	佐々木勘次郎
兼金貸付	二五、七〇	常磐木町	寺岡彌吉
絹織物	一八、〇〇	簀川下町	永見誠
同	二四、九二	松ヶ枝下町	奥田廣吉
同	二四、七二	簀川中町	脇谷武志
同	二四、四八	大和上町	原田善三郎
同	二四、四三	佐佳枝下町	後藤穰
同	二四、九三	毛矢町	黒田善四郎
同	二三、五〇	浪花中町	宮川利市

營業名	大正七年 營業所得稅	營業所	氏名
絹織物	三、四三	寶永下町	齋藤英太郎
同	三、四一	日ノ出下町	清水賢治
同	三、三〇	豐島中町	前田彌平
同	三、二七	壽町	高島金平
同	三、〇九	吉野下町	藤澤松五郎
同	三、〇五	手寄中町	三田村榮太郎
同	三、八二	籠川上町	笠島利忠
同	三、三六	葵町	尾野健造
同	三、三三	手寄下町	坂井才次郎
同	三、三〇	氷川町	田中靜馬
同	三、二二	壽町	筋生田林吉
絹織物	三、〇七	松ヶ枝下町	大橋清十郎
同	三、〇八	籠川中町	近藤慎治
絹織物	三、〇九	老松上町	横山なほ
絹織物	三、〇七	松ヶ枝上町	三上仙藏
同	三、〇六	老松上町	野尻平次郎
同	三、〇三	松ヶ枝中町	末廣梅吉
同	二、〇三	岩堀町	宇野與三吉
同	二、〇三	吉野上町	若杉新市
同	二、〇一	吉野下町	梯藤三郎
同	二、〇〇	日ノ出上町	笹木又藏
同	二、〇〇	毛矢町	野村龜太郎
同	一九、八二	照手下町	岡本幸吉
同	一九、三三	湊下町	竹内榮作
同	一九、三三	江月下町	山崎由太郎
同	一八、九八	豐島中町	山田五作
同	一八、九五	箱町	大久保五右衛門

營業名	大正七年 營業所得稅	營業所	氏名
絹織物	一八、八四	豐島中町	坂井捨五郎
同	一八、六一	手寄下町	谷口熊次郎
同	一八、四四	吉野下町	黒田圓次郎
同	一八、三〇	氷川町	栗原甚之助
同	一八、二四	清川下町	池岡米吉
同	一八、一七	川上町	山崎伊三郎
同	一八、一五	籠川上町	馬場武哉
同	一八、一三	手寄下町	増田善右衛門
同	一七、九二	花月上町	山内喜作
絹織物	一七、九〇	氷川町	酒井小之助
兼羽二重仲立物	九、五〇	江戸上町	河田茂三郎
絹織物	一七、三九	豐島下町	吉村佐吉
同	一六、九六	春山下町	山本万作
同	一六、八六	豐島中町	高橋正雄
同	一六、五四	松ヶ枝中町	寺島政吉
同	一六、一九	毛矢町	津田彦造
同	一五、八四	手寄中町	富士勘三郎
絹織物	一五、八〇	松ヶ枝上町	谷口藤吉
絹織物	一五、六二	花月中町	山口右平
同	一五、六一	松ヶ枝下町	森下定治
同	一五、五六	老松下町	鈴木作太郎
同	一五、四〇	尾上中町	竹内勝造
同	一五、三一	老松中町	村井キヨ
同	一五、二三	豐島中町	松井梅吉
同	一五、一〇	川上町	吉田義之輔
同	一五、〇〇	足羽上町	岩腰佐古
同	一五、〇〇	豐島中町	三好小藤
同	一五、〇〇	江戸下町	安本喜一郎

營業名	大正七年 營業稅所得稅	營業所	氏名
絹織物	一四、八一	葵町	吉川清
同	一四、七六	春山下町	伊藤安太郎
同	一四、六〇	水川町	岡田藤藏
同	一四、五五	籾川下町	杉俣巳之助
同	一四、二八	春山下町	木下松次郎
同	一三、七九	手寄中町	金牧アサノ
同	一三、七二	岩堀町	本多金松
同	一三、五五	花月中町	高木鐵次郎
同	一三、四四	岩堀町	飯塚善太郎
同	一三、三六	清川中町	井上甚松
同	一三、〇八	老松下町	加藤孝太郎
同	一三、八三	吉野下町	波邊鉄藏
同	一三、五二	籾川中町	岩崎新太郎
同	一三、三三	松ヶ枝下町	新町金五郎
同	一三、〇〇	乾上町	村田春吉
絹織物	一三、〇〇	日ノ出上町	稻本佐市
絹織物	一三、〇〇	豐島中町	戸田豐太郎
絹織物	一三、〇〇	水川町	藤川喜太郎
絹織物	一三、〇〇	清川下町	辻本音吉
絹織物	一三、〇〇	江戶上町	松田寅吉
絹織物	一三、〇〇	清川下町	諏訪千代藏
絹織物	一三、〇〇	吉野下町	山下亮夫
絹織物	一三、〇〇	豐島中町	前田傳作
絹織物	一三、〇〇	豐島下町	前田友造
絹織物	一三、〇〇	寶永上町	井上元治郎

○金銭貸付業

營業名	大正七年 營業稅所得稅	營業所	氏名
金銭貸付	二八、九四	佐佳枝中町	佐々木安五郎
兼代二重仲立	一〇、五〇	常磐木町	藤井伊太郎
兼代二重仲立	一〇、〇〇	尾上中町	坪田勝次郎
兼代二重仲立	一〇、〇〇	吉野下町	渡邊嘉左衛門
兼代二重仲立	一〇、〇〇	手寄中町	前田太吉
兼代二重仲立	一〇、〇〇	東下町	坪田與三作
兼代二重仲立	一〇、〇〇	東下町	山本賢作
兼代二重仲立	一〇、〇〇	松ヶ枝下町	藤田三五郎
兼代二重仲立	一〇、〇〇	佐佳枝上町	三谷彌平
兼代二重仲立	一〇、〇〇	老松上町	大饒次郎作
兼代二重仲立	一〇、〇〇	大和上町	吉田喜之吉
兼代二重仲立	一〇、〇〇	籾川上町	山形定治
兼代二重仲立	一〇、〇〇	清川下町	林正雄
兼代二重仲立	一〇、〇〇	東下町	松井増次郎
兼代二重仲立	一〇、〇〇	尾上上町	三谷彌三郎
兼代二重仲立	一〇、〇〇	尾上上町	津保
兼代二重仲立	一〇、〇〇	尾上上町	竹下賤夫
兼代二重仲立	一〇、〇〇	佐久良中町	村田玄一
兼代二重仲立	一〇、〇〇	佐久良中町	三谷彌三郎
兼代二重仲立	一〇、〇〇	手寄中町	海崎藤作
兼代二重仲立	一〇、〇〇	佐久良下町	松原菊太
兼代二重仲立	一〇、〇〇	松ヶ枝上町	池田仁兵衛
兼代二重仲立	一〇、〇〇	大和下町	黒川仙四郎
兼代二重仲立	一〇、〇〇	石場畑方	金牧敬藏
兼代二重仲立	一〇、〇〇	松ヶ枝上町	長谷川他藏
兼代二重仲立	一〇、〇〇	水川町	西川増五郎

○教育器械商

營業名	大正七年 營業所得稅	大正七年 營業所得稅	營業所	氏名
教育器械	二元七六	一六、五	佐佳枝上町	末吉正志
同	三、八三	—	大和中町	竹田八郎
同	一六、四	一三、九	佐佳枝上町	田原豐吉

○金襴法衣商

金襴法衣	一九、〇三	一六、六	相生町	岩佐喜兵衛
------	-------	------	-----	-------

○牛乳搾取業

牛乳搾取販賣	三、七三	四、六六	手寄上町	岡 研磨
--------	------	------	------	------

○機械商

機械類問屋 兼機械金物	三、八〇〇 三、八〇〇	三、五	日ノ出下町	佐々木清次
----------------	----------------	-----	-------	-------

○有價證券買賣業

有價證券	二、五〇	一〇、五〇	佐佳枝上町	後藤仁太郎
兼小間物	三、八、一〇〇	五、三〇	佐久良中町	益永茂三郎
有價證券 兼金銀細工 兼骨董	二〇、八〇	二五、三	大和下町	齋藤 信

○綿織物商

綿織物仲立	三、〇〇	三、〇〇	大和中町	村上新助
-------	------	------	------	------

○磨砂商

米、磨砂	九、一六	—	佐佳枝上町	齋藤謙吉
------	------	---	-------	------

○質屋業

質屋、金銭貸付	一六、一〇	一七、三六	常磐木町	藤井伊太郎
同	二八、四三	七、七〇	吉野下町	渡邊嘉左衛門
同	六、〇〇	六、一、三	佐佳枝上町	三谷彌平
兼質屋、金銭貸付	三、三〇	七、七	同	三谷彌三郎
兼質屋、肥料陶器	二、四〇	一九、二	佐久良下町	松原菊太
同	四、〇八	七、二四	松ヶ枝上町	池田仁兵衛
同	三、八〇	五、六〇	石場畑方	金牧敬藏
同	三、三	二〇、七	松ヶ枝上町	長谷川他藏
同	三、七〇	三、三	照手中町	内田龜吉
同	二八、一九	八、七、九	同	清水彦七
同	四、四、一六	—	佐久良下町	三輪サッ
兼質屋、金銭貸付	二七、五	—	尾上上町	坪田秀吉
同	二四、〇八	一三、八	尾上上町	下村松太郎
同	三、三三	三、五	東上町	阿部清四郎
同	三、三三	一六、五	手寄上町	北村笹右衛門
同	三、一七	一〇、八	浪花中町	西岡末吉
同	二〇、五	一四、三	江戸下町	島田平藏
同	一八、五	六、六	照手中町	楠 か 免
兼質屋、金銭貸付	一八、四	—	佐佳枝中町	藤田と き
同	一八、一八	—	老松下町	石川清吉
同	一八、一八	—	豐島下町	石丸俊雄
同	一七、四三	—	若松町	山本傳太郎
同	一七、〇九	四、六	綠 町	今井乙吉
同	一六、七二	一三、四	日ノ出中町	笠島つれを
同	一四、八九	—	佐佳枝中町	高松孫次郎
同	一四、五	一四、三	大和中町	

營業名	八正七年 營業稅所得稅	大正七年 營業稅所得稅	營業所	氏名
薪炭、石炭	二九、七五	四	寶永上町	横山吉五郎
薪炭、石炭	二五、六六	三、三六	日ノ出下町	櫻井甚松
炭、米	二四、八〇	一八、〇〇	綠町	金子松太郎
兼金錢貸付質屋	二、三三	三、三三	手寄中町	三浦金三郎
薪炭、米	二〇、〇〇	一、〇〇	綠町	角谷重雄
薪炭、石炭	一八、五五	二五、六六	毛矢町	柘植藤三郎
薪炭、石炭、電	一七、九六	一、〇〇	錦下町	三星共同商會
薪炭、米	一七、九六	二、七九	千歲町	土橋次作
炭、古着、吳服	一七、八六	一、〇〇	手寄下町	和田太藏
炭、米	一四、三三	一、〇〇	佐佳枝中町	富田龜五郎
薪炭	一四、〇九	一、〇〇	照手中町	酒井松吉
同	一三、四八	一、〇〇	同	宮崎佐太郎
同	一三、〇〇	一、〇〇	手寄中町	横山丞之助
同	一一、三三	一、〇〇	旭町	天谷太市
薪炭、受酒	一一、三三	一、〇〇	照手中町	宮永鐵藏
薪炭	一一、〇四	一、〇〇	毛矢町	小林作太郎
同、材木	一〇、六一	一、〇〇	照手下町	三井甚松
薪炭、米	九、六六	一、〇〇	岩堀町	末永善八郎
同	九、三六	一、〇〇	日ノ出下町	戸田千五藏
同	九、二四	一、〇〇	簸川中町	岩佐清助
同	九、一六	一、〇〇	手寄下町	木下駒吉
同	八、八二	一、〇〇	日ノ出下町	前川吉平
薪炭、酒、鹽	八、八一	一、〇〇	足羽下町	内田治郎吉
薪炭	八、五五	一、〇〇	乾上町	荒木惣太郎
同	八、三四	一、〇〇	豐島下町	森澤兼吉
同	七、八六	一、〇〇	吉野下町	藤下林松
同	七、六六	一、〇〇	同	戸井清左衛門

○漆器商

同	七、五七	東下町	多田操五郎
同	七、三〇	豐島中町	鈴木力松
薪炭、米	六、九七	同	土田喜作
薪炭	六、七三	毛矢町	藤井喜三郎
同	六、四八	花月上町	別司松五郎
同	六、三三	豐島中町	竹内耕作

○銃砲火藥商

銃砲火藥類	一七、〇〇	毛矢町	田島小彌太
-------	-------	-----	-------

○塩干魚商

四十物、肥料	六四、一七	照手上町	高岡榮助
四十物、魚、炭	二九、七五	寶永上町	横山吉五郎
薪、石、炭	二六、六六	佐久良上町	伊藤八郎
四十物、酒、雜穀	二六、四一	錦下町	木瀬竹藏
四十物、雜穀	九、三三	手寄下町	上出豐太郎

○生獸製造業

生	二、八九	江戶下町	坪田傳吉
---	------	------	------

○繪具商

繪具、染料	一九、五五	佐佳枝中町	玉村茂作
繪草、漆	二〇、九四	浪花中町	山本五右衛門

七ノ部
肥料商

營業名	大正七年 營業稅所得稅	大正七年 營業所	氏名
肥料、四十物	六、四一七	照手上町	高岡榮助
肥料、油	四、八六	老松下町	光本清助
同	三、三三	常磐木町	田中彌太郎
肥料、油、花筵	三、六六	日ノ出下町	石田嘉隨
肥料、石灰	二、六六	清川上町	清水與五郎
肥料、陶器	一、六〇六	日ノ出下町	西川惣吉
肥料、陶器 兼、金銭貸付	一、二、九〇〇	佐佳枝上町	三谷彌三郎
肥料、金銭貸付 兼、羽二重仲立	九、二〇〇	佐佳枝下町	永見豐治
(米商参照)	三、〇〇〇		

七ノ部
精練業

精練業	一、〇六、七四	寶永上町	福井縣精練株式會社
同	六〇、〇〇	寶永上町	川中嘉志雄
同	四、三、四八	毛矢町	齋藤常吉
兼染物	四、三、三		

精穀請負業

精穀請負	三、三三	寶永下町	野路寅吉
兼米	三、〇〇		

石鹼

石鹼製造	二、六、五	毛矢町	清水勇次郎
石鹼、葦、小間物	二、三、六	佐佳枝下町	野地光男
石鹼、紙、箔	九、七	春山上町	木瀬慶三郎

染料商

染料、布、紵、紡績	四、六、六	足羽上町	山下與平
染料、繪具	一、九、五	佐佳枝中町	玉村茂作

又ノ部

醋商

醋造、醬油	四、六、三	春山中町	多田五七郎
醋造	一、九、五	照手上町	酢谷三太夫

鮓商

鮓	三、二	九十九町	天谷いし
---	-----	------	------

海 雜 產 穀

福井市長者町
かゞみや號

分 木瀬竹藏商店

電話長六一四番
電略(キセ)又ハ(キ)
振替阪三三四九三番

福井商業會議所議員、 特別議員及役員(大正六年 十月改選)

議 員

席次	職 業	住 所	電 話 番 號	氏 名
一番	機 業	石場畑方	四二三	大久保捨吉
二番	生糸、羽二重商	大和中町	五八	吉江多吉
三番	銀 行 業	佐佳枝中町	自宅四四四 銀行(一〇二) 銀行(四四五)	株式會社福井銀行代表者 市橋保治郎
四番	酒 商	佐久良中町	五五四	佐野新吉
五番	魚 問 屋	佐久良上町	四五三	佐藤祐松
六番	機 業	乾 下 町	三五九	土田重
七番	機 業	佐久良上町	一三一	山口喜平
八番	機 業	手寄下町	三〇七	品ヶ瀬善太郎
九番	乾 物 商	照手上町	五五	渡邊彌右衛門
十番	漆 器 商	足羽上町	六六七	藤田與市郎
十一番	羽二重商	佐佳枝中町	三六四	藤本幸三郎
十二番	洋服、雜貨商	老松下町	三五六	大井猪三吉
十三番	機 業	浪花上町	一九一乙	片岡岩吉
十四番	布紬、染料商	足羽上町	三二〇	山下與平
十五番	機 業	手寄上町	三一	中島與作
十六番	生 糸 商	佐佳枝中町	四八	黒田與八
十七番	藥 種 商	照手上町	二二	駒屋節二
十八番	油、肥料商	老松下町	三四	光本清助
十九番	吳 服 商	大和上町	五一	山岸太兵衛
二十番	機 業	寶永中町	四一	松井文太郎

特別議員

席次	官職名	住所	電話番號	氏名
一 番	福井縣工業試驗場長 同 工業學校長 福井縣農工銀行支配人	尾上上町	一〇	岩下龍太郎
二 番		佐佳枝中町	五九	長谷川欽介
三 番		壽 町	二五	鷺田土三郎
四 番				
五 番				
六 番	福井市長	豐島下町	二六五	山品捨錄
七 番	辯護士	佐佳枝下町	二三二	藤井濱次郎
八 番				

役員

會 頭 黒田 興 八
副 會 頭 松井 文 太 郎
副 會 頭 駒 屋 節 二
常 議 員 土 田 重
同 藤田 興 市 郎
同 渡邊 彌 右 衛 門
同 品 々 瀬 善 太 郎

書記長 齊藤 眞 一 郎

兵庫縣灘御影町

釀造元 嘉納合會社

天 下 一 品



特約店

八木武一酒店

福井市佐久良上町

豆茶

朝の御茶漬。御酒の後には味善くて馨しく比較的廉價なる本舗精製の豆茶を御勧め致します是非御試下さい邪氣を去る様で頗る愉快であります

玉露製。煎茶製。昆布茶等。

御進物用ブリキ詰及袋詰預券等
優美高尚に調進仕る可く候

福井市元片町通り

豆茶本舗 **〇一** 金津屋商店

時計

眼鏡

指環

美術装身具

福井市片町

海道時計店

電話一五八

貴金屬美術

裝身具婦人

頭飾品商

白崎時計店

福井市本町通

電話四百四十九番

名物

餅

まん

ぢう

福井市本町通り

大坂堂

福井市要覽

福井市の廣表

東西二十三町南北三十一町にして面積一方里五二、周圍三里二十七町十二間なり

福井市の人口 (大正六年末現在)

戸數一萬二千二百四十二戸、人口男三萬九人、女三萬六百四十六人合計六萬六千五百五十五人なり

福井市の天候 (大正六年中)

晴天日數百四十九日、曇天六十一日、雨雪百五十五日にして毎月の天候表左の如し

月次	一月	二月	三月	四月	五月	六月	七月	八月	九月	十月	十一月	十二月	計
晴天	4	7	9	12	19	24	33	31	23	17	10	5	196
曇天	2	3	7	7	7	1	1	1	3	5	1	1	61
雨天	7	6	9	6	6	0	5	5	3	8	0	0	110
雪天	1	0	0	0	0	0	0	0	0	0	0	0	1
快晴	1	3	3	5	9	5	2	4	5	5	1	1	53

福井市の氣温 (大正六年中)

最高 華氏 八十九度八 (七月六日)
最低 同 二十七度七 (二月四日、十日、廿一日、廿二日)

福井市各町名

佐久良	上,中,下	佐佳枝	上,中,下	照手	上,中,下
湊	上,中,下	花月	上,中,下	錦	上,中,下
日ノ出	上,中,下	寶永	上,中,下	松ヶ枝	上,中,下
簸川	上,中,下	清川	上,中,下	手寄	上,中,下
豐島	上,中,下	吉野	上,中,下	浪花	上,中,下
乾	上,中,下	大和	上,中,下	春山	上,中,下
江戸	上,中,下	東	上,中,下	尾上	上,中,下
老松	上,中,下	城	上,中,下	常磐木	上,中,下
岩堀	上,中,下	不動	上,中,下	川上	上,中,下
壽	上,中,下	豐	上,中,下	葵	上,中,下
月見	上,中,下	旭	上,中,下	氷川	上,中,下
松影	上,中,下	旭	上,中,下	相生	上,中,下
足羽上,下	上,中,下	毛矢	上,中,下	若松	上,中,下
榮	上,中,下	九十九	上,中,下	綠	上,中,下
玉井	上,中,下	千歳	上,中,下	石場畑方	上,中,下

福井市費豫算額

大正五年度 拾七萬六千七百八拾八圓九錢貳厘
 大正六年度 貳拾貳萬四千七百五拾七圓拾七錢
 大正七年度 拾七萬六千九百六圓

福井驛乘降客

大正四年 乘客 五十萬千八百八十二人
 降客 四十九萬二千二百九十二人
 大正五年 乘客 五十三萬八千八百九十三人
 降客 五十二萬四千三百三十九人
 大正六年 乘客 六十二萬六千三百三十八人
 降客 六十一萬八百九十九人

福井驛發着貨物

大正四年 發着 三萬二千五百四十五噸
 着 五萬七百二十四噸

大正五年 發着 三萬二千五百七十四噸
 着 五萬四千八百八噸
 大正六年 發着 三萬六千七百七十二噸
 着 五萬六千二百十六噸

國營業稅總額 (大正七年度)

稅額 五萬九千貳百五拾七圓四拾六錢
 人員 千二百八十四人

所得稅總納額 (大正七年)

稅額 六萬貳千七百拾四圓六拾六錢
 人員 千四百九十九人

重要絹織物產額 (大正六年福井縣產額)

輸出羽二重 正數 九十八萬四千八百五十一疋
 量目 三十四萬九千三百二十一貫八百二十四匁
 價格 四千參拾萬五千五百貳拾八圓
 特種絹織物 正數 八萬千三百十九疋
 價格 四百貳拾萬參千八百五拾壹圓
 特種絹織物 正數 八萬六千八百九十七疋
 價格 百拾九萬九千九拾七圓
 內地絹織物 點數 二十四萬千三百九十八點
 量目 四萬五千二百八十貫四百四十八匁
 價格 四百九萬四千六百參拾圓
 內地向絹織物 點數 三十七萬五百六點
 價格 五百貳拾四萬六千參百拾八圓
 內地向毛麻織物 點數 三百七十七點
 價格 五百貳拾四萬六千參百拾八圓
 紙交 價格 五百貳拾四萬六千參百拾八圓

電燈、電力需用 (大正七年四月現在 福井市內)

電燈 需用家數 一萬千八百五十一戶
 電球數 二萬七千四百四十四箇
 電力 需用家數 百五十七戶
 馬力數 八百七十馬力半

瓦斯(市營)狀況

(大正七年七月現在)

本管延長 五里二十二丁十五間
供給管延長 七里七丁五十六間
計量器据付 一千八百十箇

瓦斯製造高

一ヶ月 三百五十一萬九百立方呎
一日平均 十一萬三千二百五十四立方呎

孔口數

燈用 四千七百八十五燈
熱用 一千百九十二箇

動力使用數

使用家數 四十九戶
馬力數 二百七馬力

福井市の土産品

- 羽二重
- 絹手巾
- 黍餅
- 奉書紬
- 其他絹織物
- 蟹、若女、鱈の子(各罐詰あり)
- 鹽
- 雲丹
- 羽織肩裏
- 羽二重餅
- けんげら

銀行

福井縣農工銀行	佐佳枝中町	電話 五〇九
福井銀行	同 町	電話 (一〇二)
第九十一銀行	同 町	電話 (四四三)
第十二銀行支店	佐久良中町	電話 三三六
第百三十銀行支店	同 下町	電話 (六三七)
大和田銀行支店	佐佳枝中町	電話 (二四八)
第五十七銀行支店	佐久良上町	電話 五三三
森田銀行支店	佐久良中町	電話 一二六
大七銀行支店	佐佳枝上町	電話 六九
共榮貯金銀行支店	佐佳枝中町	電話 五六六
不動貯金銀行代理店	佐久良下町	電話 一三六
京和銀行代理店	大和下町	電話 七〇四

旅人宿

砂糖商

三井屋

福井市元石場

電話 五四五番

振替大阪二六〇一二番

電氣諸機械器具材料
 水力火力測量電氣工事設計請負
 電白家用工作物施設工事設計請負

伊藤電機商會

本店 福井市本町
 電話 七九八
 振替 大阪三〇〇三二番
 出張所 福井市佐久良下町
 新潟縣西頸城郡青海村
 若州河原市

機械製造

專門種目

蒸汽々罐。汽機。各種消
 防、井戸唧筒及田圃灌漑
 土木排水唧筒。最新式力
 織機。シヤフト。メタ
 ル。革車。

并ニ諸機械鑄物鑄造

福井停車場前

福岡鐵工所

電話四百六十五番

福井市佐桂枝中町

野路寫真館

電話二八五番

原動機各種
汽機及各種
附屬品一
シヤ、ト、
皮車、帶、
工業用品一
般類

福井驛前

小川屋機械店

電話九四六番

齋藤自轉車商店
 福井市本町通

足袋

雜貨

東京屋事



渡邊政吉商店

福井市大名町通

名和屋 (繩谷平三郎)	佐佳枝上町	電話 二三四
幾代 (幾代喜三郎)	同町	電話 七三
月見支店 (杉本むら)	同町	電話 一七〇
花月樓 (日下部ふみ)	佐久良下町	電話 三一五
山内 (山内幸吉)	佐佳枝上町	電話 六三一
西又屋 (松島幸次郎)	錦中町	電話 二三一
三國 (鈴木庚子吉)	日ノ出下町	電話 七九
花月旅館 (山崎外吉)	同	電話 六六〇
魚善	佐佳枝上町	電話 三一〇

料理店

五嶽樓 (山田仁右衛門)	足羽上町	電話 一二七
風月樓 (吉川甚兵衛)	照手下町	電話 四六
月見亭 (杉本六郎)	佐佳枝上町	電話 一二七
山海樓 (疋田喜太郎)	佐久良上町	電話 六八
開花亭 (北川花)	同下町	電話 二七
清風樓 (大井庄吉)	同町	電話 一〇一
寒松園 (今泉岩吉)	錦上町	電話 二三四
藤の家 (齋藤しげ)	照手上町	電話 二八一
東雲樓 (渡邊ゆう)	足羽上町	電話 二〇八
西京樓 (藤島源二郎)	同	電話 二六
五嶽樓支店 (山田駒三郎)	同	電話 二五四
萬松樓 (出口太三郎)	同	電話 一六八
坪吉樓 (坪谷儀三郎)	照手上町	電話 四七
長春亭 (長谷川ハル)	佐久良上町	電話 六二

菓子

調進

福井商業會議所御選定

福井きび土産 黍餅本舗もち

福井市本町

山海堂

電話六三八番

▼擴張▲

病院設立 (建築中)

專門科増設

内科

(呼吸器病、胃腸病、神經病)

外科

(泌尿生殖器病、痔疾、梅毒)

理學科

デニアテルミー科
レントゲン科
ラヂウム科

入院隨意

福井市元米町

富田醫院

電話五四六

■經濟德用無比■

新案特許

加藤式鍍止

金 箴

製作堅牢 永久不朽

價格至廉 再度使用

廢物利用

編替自由

福井市西別院前

製作所 加藤常三郎

洋服
雜貨

品質精選

最新流行

福井市元濱町

横山洋品店

牛馬肉

美味滋養

品質精良

福井市新橋通り

川口亭

電話四七九番

大正八年一月八日印刷
大正八年一月十四日發行

發行所 福井商業會議所

編發 齋藤真一郎

印 著 澤田助太郎

印 所 金澤市高岡町九十番地 明治印刷株式會社

商標 錦

福井 羽二重餅

福井縣重要物産共進會三等賞
內地製産品博覽會有功金牌
第二回菓子館展覽會進歩一等金賞牌

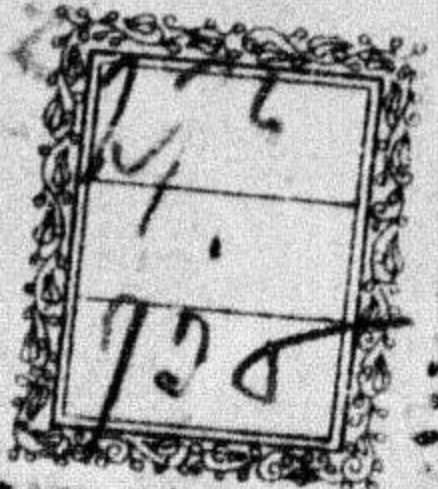
福井驛權内販賣

本家

福井市佐久良巨

錦梅堂謹言

電話三百五十三番



終

