

嗜者辱與枉顧曷

以事結不得此意多

近頃伏枕中

感歎接鳳眉侶

尤有累非要藉典

不西語志冥淡

書少領清海仰祈

臨荷

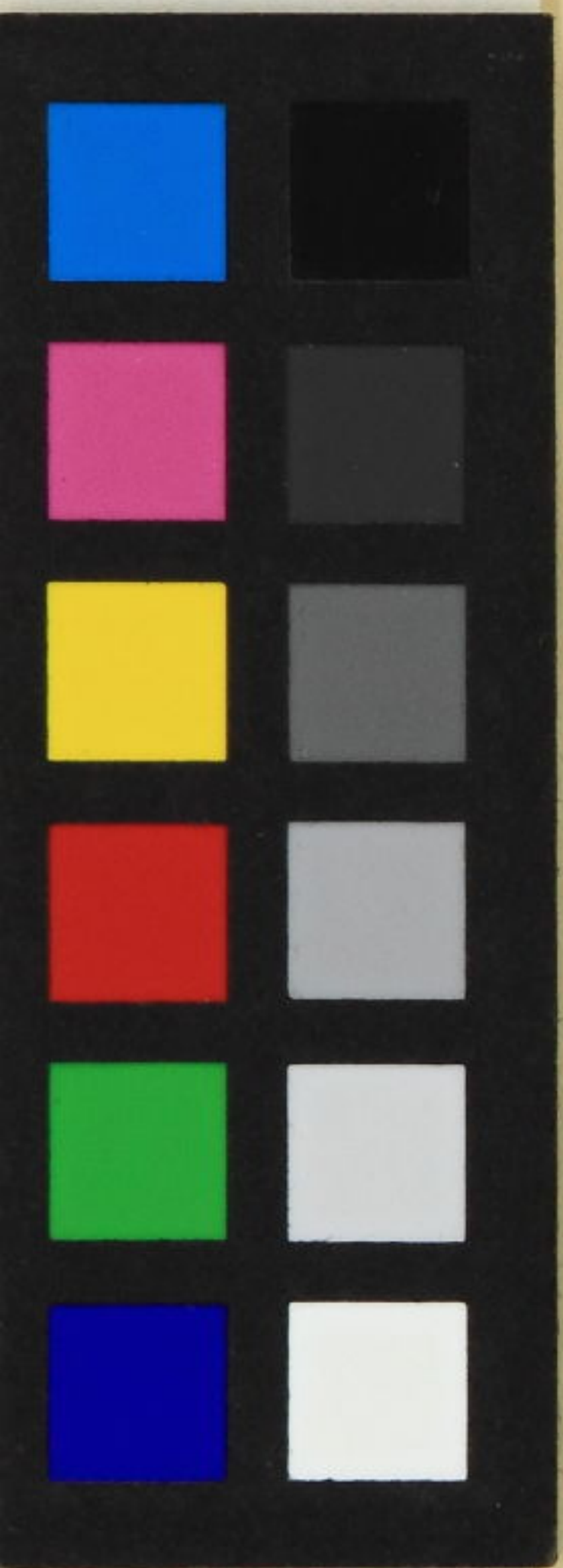
研介園先生

楷在

秋帆啟

洋

A



嗚呼存典林願
以事傳不傳此意多難
尤有宋非要若典依
書少領流海仰巧志臨前

感歎揚眉眉
道致佳枕中

秋帆
洋

新介園先生
桂石