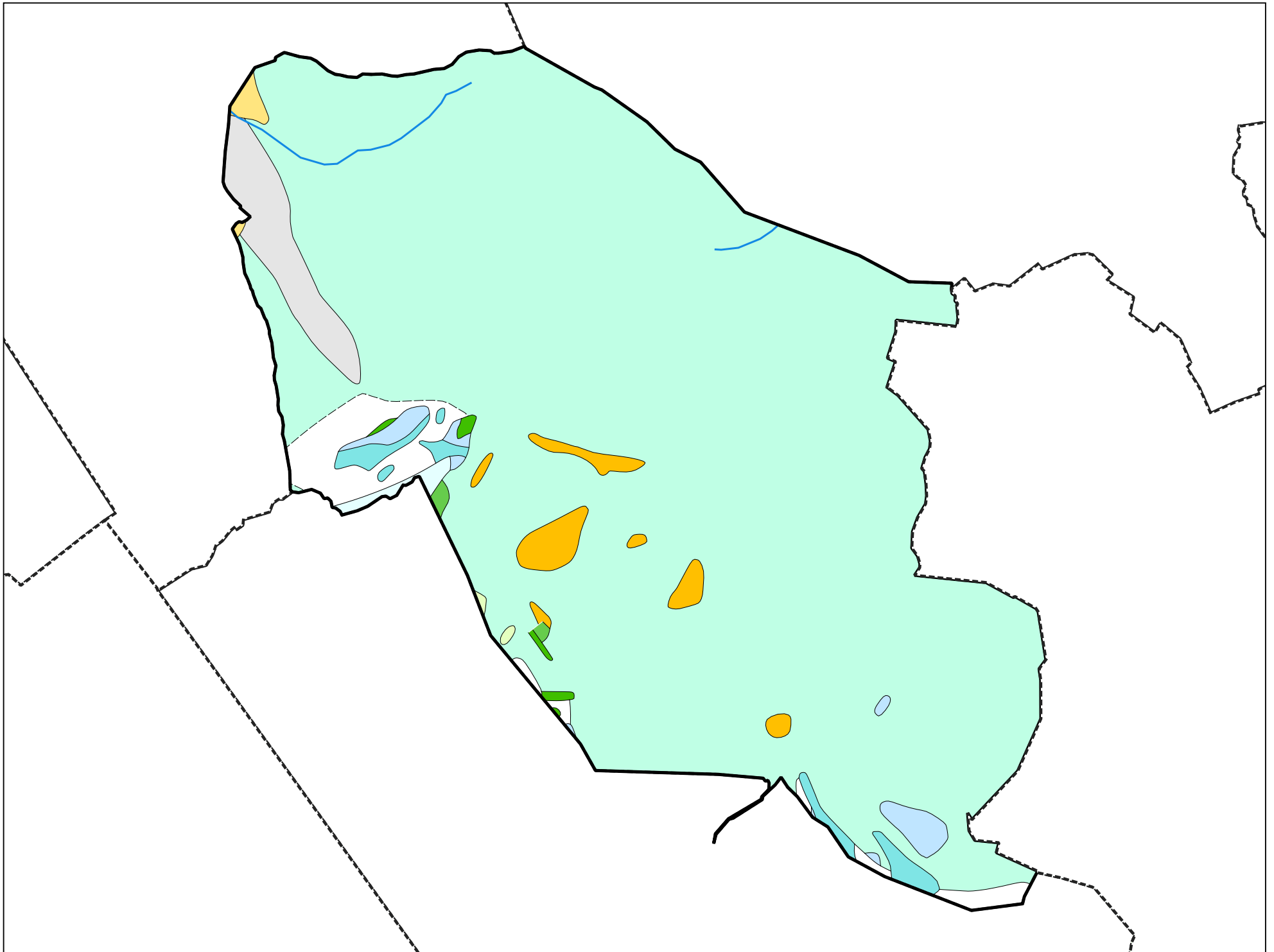


Carte géologique des sols de la commune de Faucigny



Légende de la carte géologique de la commune de Faucigny

SM, Glissements de terrain indifférenciés (terrains glissés en masse ou en coulées, stabilisés) - 10

Cb, Coulées de boues récentes - 11

E, Eboulis, éboulis ruisselés, éboulis à gros blocs, éboulis stabilisés anciens, écroulements à très gros blocs, éboulements en masse, colluvions à gros blocs - 12

Jz, Alluvions torentielles indifférenciées, cône d'alluvions, cônes de déjection torrentiel (et d'avalanche) - Holocène - 31

Gy, Dépôts glaciaires (moraines) anciens (argiles, sables, galets, cailloux, blocs), localement à argiles dominantes - Würm à post-Würm - 35

FGy, Dépôts (alluvions) fluvioglaciaires indifférenciés - Würm indifférencié - 48

g1B, "Grès de Bonneville" (ou "Molasses grises") - Rupélien - 71

e4-5F(2), Calcschistes et flyschs indéterminés (Préalpes externes) - Éocène - 220

c1-4, Marno-calcaires et calcaires lithographiques (Nappe inférieure-Klippe de Sulens) (Préalpes externes) - Cénomanién à Santonien - 222

n5a-c2, Marnes et calcaires grésos-glaucosieux (Nappe inférieure-Klippe de Sulens) (Préalpes externes) - Aptien inf. à Albien - Turonien p.p.? - 223

n1-5a(2), Calcaires tachetés et marnes schistoïdes "néocomien" (Nappe inférieure-Klippe de Sulens) (Préalpes externes) - Berriasien à Aptien inf. - 224

j5c-7, Calcaires lithographiques (Nappe inférieure-Klippe de Sulens) (Préalpes externes) - Oxfordien sup. à Tithonique - 226

j5(1), Schistes noirs à nodules, marnes sombres à nodules, alternances marno-calcaires "oxfordiennes" (Nappe inférieure-Klippe de Sulens) (Préalpes externes) - Oxfordien - 227