

信府統記

廿一

和書門類			
二九六六號	函	架	冊
一一〇	函	架	冊
一一三	架		
三三	冊		

內閣文庫			
二九三三號	冊	架	函
三三	冊		
七四	函		
一八	架		

內閣文庫			
番號	和	29166	
冊數	33 ( 22 )		
函號	174	213	



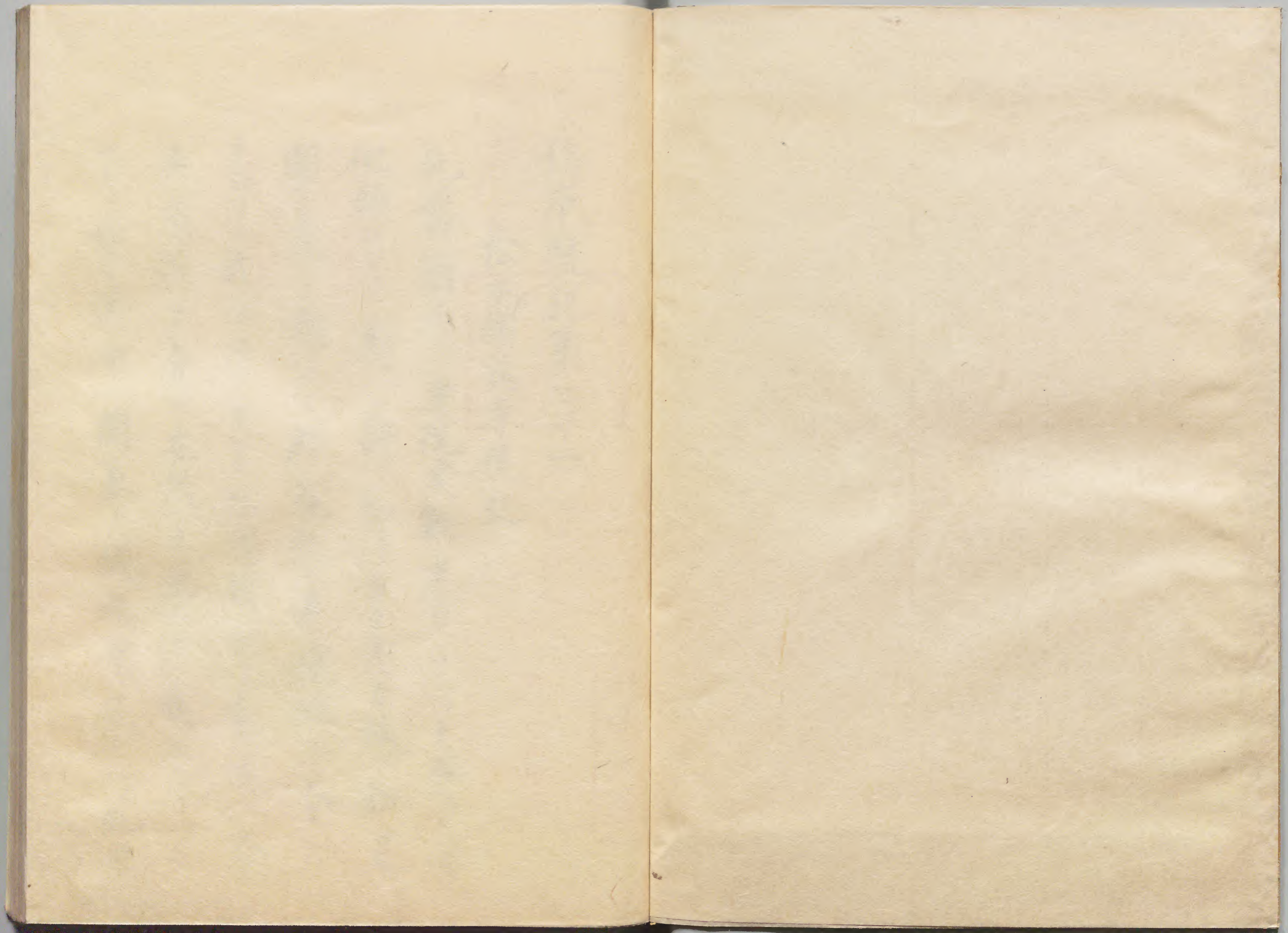
A 1 2 3 4 5 6 M 8 9 10 11 12 13 14 15 B 17 18 19

Kodak Gray Scale



© Kodak, 2007 TM: Kodak



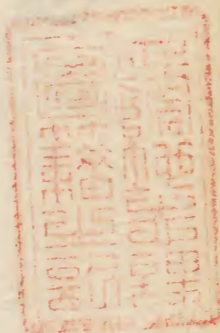




信府統

記第二十一

松本領諸寺院記



朽木文庫

内一〇九四五號

凡當國中ノ寺院其數少カラズト云ヘトモ

他領書ル所ハ詳ニ知リカタキカ故ニ粗見

聞及フ所ノミ郡境記ニ其境地ヲ分テ

載ルモノナリ松本領中ノ寺院ハ各

其宗派ヲ分テ在所ヲ正シテ載スルコト

下ノ如シ其中ニ開基ノ縁起等多クハ乱世

ヲ歴テ回祿ノ災ニカ、リ又ハ所々ニ散亡シ  
テ殘ル事跡十カ一ニモ及バズ今院主ニ  
尋子求メテ所由アルヲハ集メ記セリ猶  
遺失スルコトアテハ後ニ補ヒ正スベキモノ  
ナリ又 御朱印並ニ守護黒印ヲ附ス  
ル所ノ寺院ハ各其地ニ隨テコレヲ載セ記ス  
コト下ノ如シ

諸寺院記上

宗泐寺數目錄

- 一 淨土宗 三十五寺
- 一 天台宗 六寺
- 一 眞言宗 六十三寺

浄土宗寺院

華岳山寶松院春了寺

一當寺ハ 忠職公在世ノ時慶安年中松本

城外創建アリ當家ノ菩提所トス開山ハ

宮崎龍光寺道樂上人ノ弟子法譽樂

玄上人ナリ此時ノ寺領ハ八拾石ナリ樂玄

上人ハ萬治年中遷化次新田大光院ノ伴

頭兼譽上人玄榮ナリ此時 忠職公ヨリ

三拾石ヲ加ヘ賜フ院主ノ願トシテ先主ノ弟子  
子玄茂茂覺ノ兩僧ニ拾石ヲ配分ス今  
ノ瑞源院道樹院ハ右兩僧ノ法跡ナリ  
忠直公ノ時右兩塔頭ニ拾石宛増賜ハル今  
至テ春了寺ノ本領ハ百石ナリ

一 院主當住ニテ十代ノ開山法譽上人樂玄二代  
葉譽上人玄榮三代本譽上人圓道四代公

譽上人問尊五代湛譽上人榮尊六代泰譽  
上人阜元七代學譽上人可的八代廓譽上人  
璠雄九代卍譽上人義十代通譽上人瑞源  
當住ナリ

一 當寺ノ山号院号寺号并ニ菩提所タル由  
緒等委キ來歴ハ水野家譜ニ記ス故ニ爰  
畧ス

遍照山光明院

春ノ寺未寺ナリ本町木戸ノ外  
高札場ノ西ニアリ

一 當寺ハ古庵地ナリ心譽淨清大徳開基

トシテ堂宇ヲ營シ春ノ寺ノ未寺トナル

一 功徳山良忠院生安寺

京都智恩院ノ未寺ナリ本町  
貳町目面側ニアリ

一 當寺ハ昔然阿良忠ト云之上人當國善光

寺ニ佛詣人次テ暫此所ニ草庵ヲ結ハレシ

跡ナリ長祿年中ニ生安ト云シ僧然阿ノ

跡ヲ慕ハシク思ヒテ暫住セリ其後天文ニ

十二年淨譽上人煩故和尚此所ニ寺ヲ創

造シテ良忠生安ノ名ヲ留メントテ功徳山

良忠院生安寺ト号シ開基トナレリ今寮

舎三軒アリ松壽院門正院林正院ト号ス

一 當寺中ニ庄内ノ薬師トテ一字ノ堂アリ  
一 説ニ此本尊薬師ハ古源重之ノ當國ニ下  
リシ時庄内與清水ノ里ニ安置セラレシカ其  
後此地ニ移セルトナリ正保元年九月三日ノ  
夜薬師堂ヨリ出火シテ什物舊記等焼  
失セシガトモ此本尊ハ半ハ焦レテ残リシテ  
今ニ安置スルモノナリ

不捨山攝取院

生安寺ノ末寺ナリ 安原町  
横町北側ニアリ

一 當寺ハ生安寺第三代君譽上人童五九和尚  
閑居ノ地トシテ建立シ開山タリ

十王堂十輪院

生安寺末寺ナリ 博房町ニアリ

一 當寺ハ欣譽可心大徳開基ナリ



最勝山念佛寺

生安寺末寺ナリ 田田與横田村ニアリ

一 當寺ハ草桶道心開基ナリ

清水山華嚴院淨林寺

京都智恩院末寺ナリ 伊勢町ニアリ

一 當寺ハ永正年中林ノ郷ニ建立アリシカ天文

年中ニ松本領主小笠原大膳大夫信濃守長  
朝ノ林ノ郷ニ城郭ヲ築カレシ時此寺燒失  
セリコレニ依テ無住ニシテ看主ノ持ナリ  
其後大膳大夫長時ノ代ニ今テノ地ニ引移セリ  
是故ニ林ノ郷ニアリシ寺地ハ山林共ニ百疋地  
トナレリ 後石川玄蕃頭代ニナリテ菩提  
所トナリ 靈屋ヲ建ラレシナリ 関山ハ堯蓮  
社 純譽上人ナリ 寮舎四軒アリ 傳相院專

修軒最勝院法隆軒ト号

法演山常照寺

真經大部 淨林寺末寺ナリ 鹽尻與村井町ニアリ

一 當寺ハ唱蓮社念譽閑山ナリ

光明山慶林寺

淨林寺末寺ナリ 出川與ニ子村ニアリ

一 當寺ハ慶長年中ノ閑基ニシテ繁譽劫  
雲上人閑山ナリ

慈救山觀光寺

慶林寺末寺ナリ 出川與ニ子村ニアリ

一 當寺ハ往古真言宗ナリ 後ニ淨土宗トナル

一 古ハ長福寺ト云シヲ今テ觀光寺ト改

方便山善立寺

浄林寺未寺ナリ 鹽尻與野村ニアリ

一 當寺ハ天正年中ニ立閑山正蓮社賢譽

浄林寺未寺ナリ 會田與取出村ニアリ

厭欣山浄雲寺

浄林寺未寺ナリ 會田與取出村ニアリ

一 當寺ハ浄林寺五代目宍生成成阿和尚隱居  
所ナリ 元和二丙辰年建閑山ハ往蓮社宍  
生成阿上人ナリ

稻荷山林昌寺

智恩院未寺ナリ 上横田町ニアリ

一 當寺昔ハ清傳寺ト號ス後中絶ス三列ヨリ

心譽道公和尚此所ニ來テ檀越ニ託シテ寺ヲ  
中真ス是ニ依テ道公ヲ開山トスル者ナリ

上昌山玄向寺

今ハ増上寺未寺ナリ 岡田與大村ニアリ

一 當寺昔ハ歸命山念佛寺ト号ス無本寺ナ  
リシトナリ當家代々墳墓地トス開山天蓮  
社長譽上人清光和尚當寺ノ事跡ハ猶

家譜ニ見ヘタリ又廟所並觀音堂ノコトハ  
郡境記ニ載ス

聖光山攝取院淨念寺

智恩院未寺ナリ 池田與同町ニアリ

一 當寺開基ハ大永元辛巳年國主仁科安藝守  
平朝臣盛政ノ代ナリ 開山宗蓮社德譽上  
人炭意和尚寮舎ニ軒アリ 門生軒見生院ト号

新念山西岸寺

淨念寺未寺ナリ大町與同町ニアリ

一 當寺天文年中ニ建其後燒失中興開基貞

譽正甫ナリ

淨福寺

淨念寺未寺ナリ大町與木船村ニアリ

一 當寺八享祿年中ニ建ナリ

常光院

淨念寺未寺ナリ池田與同町ニアリ

一 當寺寛永二七年ニ建開山來由不知

地藏堂

淨念寺支配ナリ池田與内鎌村ニアリ

一 此堂寛永年中ニ建道心者持ナリ

周岳山信樂院法藏寺

智恩院末寺ナリ成相與新田町ニアリ

一 當寺ハ永正年中ニ建開山兼蓮社傳譽上人

一 寮舎六軒 立生軒 寶樹軒 正受軒 傳相軒 真龍軒 称楊軒

一 中興ハ石川玄蕃頭松木城主ノ時住持常蓮

社然譽明故上人ヲ崇敬ナリニ依テ慶長

十六年ニ保高與吉野村ヨリ成相與新田ノ

郷ニ移スナリ

真清山普光院

法藏寺末寺ナリ成相與大飼村アリ

一 當寺ハ大飼氏草創ナリ古ハ軒梅山開禪寺

ト云フ後小笠原氏ノ家臣タリシ大飼ノ末葉

半危衛門ト云者ノ牌地トナル元和三年ニ小笠

原氏播磨明石<sup>上</sup>所替ノ時住僧モ從ヒ行ケ

リ其後寛永年中春廓和尚任職ス故

アリテ法藏寺末寺トナリ普光院ト改ムル

一 佛山淨心寺

智恩院末寺ナリ 長尾與小倉村ニアリ

一 當寺ハ小笠原但馬守貞政ノ草創ナリ 開山

存蓮社唯祢泉譽上人ナリ

一 寮舎二軒

靈聖庵  
真立軒

日照山光入寺

淨心寺末寺ナリ 上野與南入妻村ニアリ

一 當寺ハ慶長十二年ニ建 開山法譽願入ナリ

藏昌山唯祢院

淨心寺末寺ナリ 上野與北大妻村ニアリ

一 當寺ハ慶長十年ニ建 開山祢蓮社唯譽法相  
ナリ

岩泉山音聲寺

淨心寺未寺ナリ 成相與岩園村ニアリ

一 當寺ノ起立時代知レス 開山ハ真福比丘ト云フ

元和三年、寺ヲ營建セシト云傳フルナリ

光明山大願寺

智恩院未寺ナリ 岡田與同村ニアリ

一 當寺ハ開基知レス 昔ノ寺地遺跡今ノ寺ノ

西山ノ半ニアリ 願譽上人寺ヲ岡田村今ノ

地<sup>江</sup>移シテ開山トナル 寮舎壹軒易行院

無量山河弥陀院專念寺

智恩院未寺ナリ 成相與真々部村ニアリ

一 當寺ハ起立時代知レス 開山充蓮社明譽上人寮舎壹軒源周庵支配ノ堂三ヶ所

榆村

阿弥陀堂

中曾根村

薬師堂

及木村

観音堂



經奥山安養院

智恩院未寺ナリ上野與横澤村ニアリ

一 當寺起立知レズ六世ノ住持暮山和尚ノ代ニ火災ニヨリテ什物等失セシ故事跡知ル人ナシ中興ハ七代ノ住持大譽萬悦和尚ナリ寮舎ニ軒壽生軒榮樹軒支配藥師堂

三明山専称寺

智恩院未寺ナリ嶋立與新村ニアリ

一 當寺ハ永禄元戊午年ニ建開山甚蓮社幸譽還同上人ナリ  
一 寮舎ニ軒 長養軒 直入院

日光山清淨院

専称寺未寺ナリ嶋立與新村ニアリ

一 當寺起立時代知レズ開山念蓮社正譽見阿

光照山宗林寺

智恩院未寺ナリ 麻績與光村ニアリ

一 當寺起立時代知レズ開山生蓮社善譽故

念上人ナリ

一 寮舎三軒

龍太院 青松院 大源院

終南山光明院善導寺

智恩院未寺ナリ 麻績與失倉村ニアリ

一 當寺ハ起立年代知レズ昔ハ善導大師ノ像

ヲ安置シ檀越ノカニ依テ堂宇ヲ建其後

慶長年中類火ニ依大師ノ像モ燒失スル

故ニ中絶ス中與ノ開山音蓮社郷音譽是吟

上人ナリ

正林山給念寺

智恩院未寺ナリ麻績與塔原村ニアリ

一當寺古ハ草庵ナリ宗林寺四世信蓮社  
大譽魏然上人此ニ隱居ス檀越渡部氏某  
考妣ノ追福ノタメ法名ヲ寺ノ号トセシコト  
ヲ望ムカ故山号寺号ヲ正林山給念寺ト  
改ム其後明曆二年ニ京都ニ願テ智恩院  
ノ直末寺トナレリ開山大譽和尚ナリ

聖徳山高松寺

智恩院未寺ナリ成相與高松村ニアリ

一當寺ハ昔京家ノ僧上宮太子ノ尊像ヲ此ニ  
安置ス故ニ寺ヲ建テ聖徳山高松寺ト号ス  
シカレトモ平僧ノ地タリシガ慶安ノ比音蓮社  
三譽和尚同國諏訪ノ功德寺ヲ拾テ移リ  
居レリ夫ヨリ上人地トナルコレニ依テ三譽  
ヲ開山トス寮舎壹軒上徳院

花園山榮安寺

智恩院末寺ナリ 嶋立與同町ニアリ

一 當寺ハ古小庵ナリ其後村山氏某ト云モ

ノ母ノ花譽榮安尼ノ菩提ノタメ建立シテ

定譽壽鶴ニ附與セシヨリ一寺タリ 開山定

譽壽鶴大徳ナリ

一 佛山念称寺

智恩院末寺ナリ 出川與平田村ニアリ

一 當寺ハ慶長巳亥年 建開山淨蓮社清

譽受天上人



天台宗寺院

今之世光明山念來寺

相列下澤淨發願寺未寺十城下

一 當寺ハ元和五年唱嶽長音上人開基

ナリ初ハ清水ノ大佛ト号シテ弥陀ノ像ヲ

安置シ常念佛ヲ置ケリ數代ノ後明阿

上人ノ時境地ヲ廣メ寺ヲ新ニシ鐘樓ヲ立

テ時ノ鐘ヲ打シメ余多ノ道心者ヲ置テ

晝衣ノ勤行怠タルコトナシ其後東嶽山ノ  
門主ニ憑テ相列一ノ澤淨發願寺ニ任職ト  
ナリテ當寺ヲハ末寺ト定メ氣子持テリ  
其外所々ノ寺院小庵ヲ再真ニ佛像ヲ彫  
刻シ法ヲ廣ムルコト多シ此人何ノ因縁ニヤ近  
邊ノ衆庶ヲ始メ他國ニテモ歸依スルコト  
今ノ世ニ希ナル程ナリ道ノ有無ハ暫ク措  
テ論セス畢竟世ノ機辨勝レタルヨリ人ノ心  
ヲ得ルナラン末代ニモ殘ルベキ善根モアル  
ト云ヘハ名ヲ廣ムベキ氣候ノ僧ナリ今テハ  
淨發願寺ニモ弟子ヲ後住トシ當寺ヲモ  
又弟子ニ護リテ則此寺ニ隱居セリ

一當寺ノ名ニハ  
一當寺ノ名ニハ  
一當寺ノ名ニハ  
一當寺ノ名ニハ  
一當寺ノ名ニハ  
一當寺ノ名ニハ  
一當寺ノ名ニハ  
一當寺ノ名ニハ  
一當寺ノ名ニハ  
一當寺ノ名ニハ

皈命山彈誓寺

相列丁澤淨教願寺未寺ナリ大町與同町ニアリ

一 當寺開基年數知レス慶安年中ニテ當

福寺ト云ヘリ彈誓上人ヨリ三代唱嶽長音

上人ヲ中真ノ開山トスルナリ

金剛山三寶院岩殿寺

戶隱觀修院未寺ナリ會田與別處村ニアリ

一 當寺八人皇三十五代舒明天王ノ御宇ニ開

基スト云ヘトモ行者結鬼入峯ノ地ト云ヒ

傳テ其名ハサタカナラス五十四代仁明天王

嘉祥元年慈覺大師勅命ヲ承テ七十

五社并ニ堂塔ヲ再興シ給フ其比三百町ノ

寺領ヲ寄附セラレテ十二坊是ヲ配分



シ來レリ八十七代後嵯峨院寛元四年<sup>丙午</sup>  
服部伊賀守ト云フ人此邊ノ領セシ時寺  
領ヲ減シ永樂六十貫文ヲ寄附ス天正ノ  
比石川氏領主タリシトキ六十貫文ノ寺領  
モ没収セラレシトナリ余ハ黒印拾五石ノ  
寺領アリ是ニ十五分信版天王ノ領中ニ開  
一岩殿ト云フハ神代ノ古伊弉諾伊弉册尊  
此所<sup>江</sup>降臨ニシニシテ此岩屋ニ御腰ヲカ

ケラレシ故ニ岩殿ト云ヒ傳ヘタリ岩殿寺ノ  
本尊ハ般若ノ守護神深砂明王木地ハ  
釋迦如來ナリ岩屋ニハ十一面觀音ヲ安  
置ス木堂戌亥ノ方ニ三社權現ノ社アリ  
一富藏山<sup>トッラ</sup>ハ文治四年ノ比梵僧一人來リテ  
此山ノ岩屋ニ於テ一七日ノ間法華經讀誦シ  
畢テ後行方知レス其跡ニ今ニテ無カリ  
シ馬頭觀音ノ尊像忽然トシテ岩屋ニ

鎮坐ニシニシ、故皆人は是ヲ崇メ奉レルヨリ  
今ニ靈跡タリ其時岩屋ノ前ニ駒ノ足跡  
アリシヲ見テ人皆崇敬セシトナリ

布光山福満寺

岩殿寺未寺ナリ麻績與上井堀村アリ

一 當寺ハ俊ノ行者ノ開基ナリ其後人王五十  
四代仁明天王御宇嘉祥二巳年天台山

元祖傳教大師ノ直弟慈覺大師建立ナリ  
本尊藥師如來并ニ四天王聖德太子ノ作  
ナリ前日光月光不動明王賓頭盧尊  
者ハ運慶ノ作ニ王十二神ハ行基ノ作ナリ  
觀音ハ慈覺大師ノ作ナリ

布光山福満寺

麻績山光明寺

岩殿寺末寺ナリ 麻績與同町ニアリ

一 當寺開基麻績ノ城主服部左衛門妻法

名光明院殿實永昌貞大姉ヲ始トス

并領山神宮寺

岩殿寺末寺ナリ 會田與宮木村ニアリ

一 當寺開基年代知レズ

一 當寺ノ開基ハ行基菩薩ト云傳フ其年  
 代分明ナラス中真ノ開山ハ法印憲孝ト  
 云フ  
 一 觀音堂本尊ハ行基ノ作ノ十一面觀音  
 安阿弥ノ作ノ千手觀音ナリ外ニ内佛ア

一 當寺ノ開基ハ行基菩薩ト云傳フ其年  
 代分明ナラス中真ノ開山ハ法印憲孝ト  
 云フ  
 一 觀音堂本尊ハ行基ノ作ノ十一面觀音  
 安阿弥ノ作ノ千手觀音ナリ外ニ内佛ア

此是八代ノ城主小笠原氏ノ命ニ依テ中真  
ヨリ八代人任持法印日辨封印ヲ以テ固  
ク納メシヨリ代々ノ任持コレヲ開クコトナシ  
秘密ノ小佛ノヨシニテ開帳ノ節モ遂ニ開  
カズヤノ間基ハ村基善齋ト云對シ其手  
一護摩堂本尊ハ不動尊智證大師ノ作ナ  
リ近來忠周公寄附セラレシ三寶荒  
神辨財天并ニ虚空藏ノ木像十二天

威徳天ノ畫像アリ其外聖天毘沙門ノ  
像真教大師真筆ノ諸天明王部ノ畫像  
アリ

一本坊ノ内佛ハ金剛鬼大日如來ノ像運慶  
ノ作ナリ

一觀音堂護摩堂仁王門ハ松木城ノ己寅ニ  
當リテ鎮護ノ地ナル故ニ代々ノ城主ヨリ  
修補ヲ加ヘラル其棟札アリ

一 當寺古ハ安原徒町ニアリシガイツノ比ニカ

今テノ地ニ移セリ

一 元禄九年 常憲院殿周易御講アリ

其時當寺十五代ノ住持尊岑法印并聴

ノ願アリテ其比當家人役人ヨリ指圖ヲウケ

寺ノ由緒言上ノ趣

一 法流ハ明<sup>タイサン</sup>等閣梨人法水

一 松本城主ノ祈願所

一 祈禱寺領五拾石

一 松本領分ノ法談林所

一 三色ノ色衣地

右ノ旨 公聽ニ達シ同年三月并聴

仰付ラレシナリ

一 當寺法談林所ノコトハ寶永年中松本

領分ノ法談林所幾ク所コレ有ルヤノ旨江

戸ヨリ 御尋アリシ時當寺ノミ常法談

林トスヘキコト 公聽ニ達セラレ夫ヨリ以後ハ  
弥々東昭宮ヨリ以來ノ掟ヲ守リ年臘ヲ  
レナキ僧ハ住持仕ニシキ由ニテ十八代ノ住職  
富光法印モ本山拾七年ノ臘ヲ積シ能化ナ  
ルカ故ニ住職ヲ命セラレシナリ富光法印  
遷化ノ後享保三戌年 忠周公ヨリ新村  
忠兵衛ヲ使トシテ當寺住職ノコトヲ和列  
長谷寺小池坊秀慶僧正ニ頼マセラレシニ

依テ僧正ノ評議トシテ今ノ住持壽岳法  
印ヲ擇コレシナリ當住ハ本山二十五年ノ  
臘ヲ積シ其上小池坊前大僧正英岳大和  
尚ノ法弟ナル故ナリ和列ヨリ當寺ニ招  
カレシトキモ道路ノ費ヲハ賜ハリシナリ今  
ニ至テ夏冬ノ論談怠ルコトナシ近年ハ邊  
鄙ニ於テ談林所ノ如ク近邊ノ所化ヲ集  
ムル寺モアレトモ松本領分ノ常法談林

所ト云フハ當寺ニ限レリ  
 一 當寺ノ末寺ハ筑摩郡八木村大泉寺同  
 郡三溝村真光寺ナリ古ハ同郡上平村  
 空體坊清水清寶院モ末寺ナリシガ今テハ  
 故アリテ本末ノ禮式ヲ通セス  
 一 門徒寺中古八十寺アリ其號ヲ成就院  
 善福院養福院自性院寶藏院蓮華院  
 大葉院三光院寶珠院廣福院ト云フ其内

六寺ハ破壊ニ及ヘリ今テハ善福院養福院自  
 性院大葉院ノ四寺殘レリ

西立山真光寺



安樂寺末寺ナリ嶋立興三溝村アリ

一 當寺ハ開基知レス中貞ハ弘治三年



金林山大泉寺

安樂寺末寺ナリ 會田興東條村内ハホアリ

一 當寺開基年數知レズ

峯就鳥山常福寺

高野山心南院末寺ナリ 城下宮村町ニアリ

一 當寺ハ元和元年<sup>乙</sup>建立ナリ 開基ハ快舜

梅立山弥勒院

常福寺末寺ナリ 城下宮村町ニアリ

一 當寺ハ元來妙覺院ト号ス 數代住持アリ

寛文九年ニ所由アリテ 常福寺末寺ト

ナリ 弥勒院ト改ム

慧日高照山鬼川靈瑞寺

高野山龍光院末寺ナリ 山家與鬼川寺村ニアリ

一 當寺ハ推古天皇ノ御宇ニ 聖徳太子王法

外護ノタメノ諸國ニ精舎ヲ建給フ時偶當  
國ニ來リテ衆山ヲ廻覽セラレシ處ニ東ノ  
峯ニ當リテ靈氣アリ夜ハ赤白ノ光ヲ  
放チ昼ハ赤白ノ雲ヲ起ス太子嘆シテ曰ク  
是大法興隆ノ祥瑞ナリ時ニ左右二人ノ  
隨侍アリ一人ハ持念一人ハ養義ト名ク太  
子即二人ヲ先立テ山林麓ニ至リ異相ノ  
翁ニ逢給ヘリ赤キ髮蓬ノ如ク乱レテ薄

ノ穂ニ似タリ太子問テ曰此山頂ヲハ何ト  
カ名ツクル翁答テ曰嶺ニ靈氣アルヲ道  
徳峰ト名ツク太子ユレヲ聞テ便チ彼翁  
ト同ク山上ニ攀チ躋シリーノ峰峙テ南ニ  
靈雲ヲ起シ中ニ赤白ノ珠ノ光アリ太子  
翁ニ問テ曰此珠ハ是何物ゾヤ翁答テ曰此ハ  
將東如來ノ密圓永ク弘通スヘキ先兆ナリ  
白玉光ハ胎藏月輪赤玉光ハ金剛日輪ノ

影現ナリ同ク茲ニ現スルハ金胎不二ノ靈  
徳ナリ上十五日ハ漸ク遠ク離レテ明白  
ニ下十五日ハ近ク合シテ暗黓ナルハ金胎不二  
ニシテニニシテ不二ノ靈徳ナリ其時ニ當  
テ必山下平陸ノ小河岸上ニ白兔多ク  
見ユルモノハ此地往古湖水タリシガ一朝潰  
壊シテ北方ニ傾キ流レテ陸地トナリシ故ナ  
リ初ハ民居鮮少ナリシカ其後年ヲ逐テ

民モ榮ヘ黒業モ多クナリシカバ右ノ靈光ハ  
地中ニ鎮セリ時運ハ變スト云ヘトモ弘誓ノ  
佛法ハ永ク断絶ナカルベシ此其前非ナレハ  
明ニ記取シ給ヘ君ハ此地ニ留リテ白兔河上  
ニ林苑ヲ建テ弘法利生ニ給ヘトアリシカバ  
太子非常ノ人ナルコトヲ知テ問テ曰公羽ハ  
何レノ處ノ人ソ公羽和歌ヲ詠シテ曰

出雲路耶ハ雲ハ重牆立越テ其末薄木今ハ蕙屋野仁

吟テシ畢テ忽チ娑ヲ見失ヒ又太子左右  
ノ二人ニ云テ曰ク老翁ハ是出雲大社素戔盞  
烏尊ナリ汝等同ク弘誓ヲ發シテ林凡宇  
ヲ建テ利益ヲ施スベシトアリケレハ一人ハ  
山ニ入テ良材ヲ棟上一人ハ里ニ入テ資糧ヲ  
供フ太子コニ於テ其長ケ三尺二寸ノ無量  
光佛ノ像ヲ作り給テ白兔河ノ畔ニ寺  
ヲ建テラル白兔多クアラハルハ末世弘法

ノ瑞ナリ山ヲ慧日高照ト号スルハ赤光日輪  
ノ瑞ニヨレリ寺ヲ兔川靈瑞ト号スルハ白  
兔月輪ノ祥ニヨレリ又東南ノ隅位ヲト  
シテ一ノ神祠ヲ立テ薄大明神ト号ス  
ルハ老翁ノ赤髮ト和歌ノ詞ニヨレリ平陸  
ノ小河ノ御堂溝又ハ兔河ト云フハ梵宇  
ト兔ノ現セシトニヨレリ人皇四十四代元正  
天皇ノ御宇ニ行基菩薩此所ニ到リテ

太子ノ作り給ヒシ佛像ヲ拜シ釋尊ノ  
像ヲ造立シ給フ又四十五代聖武天皇天平  
八年南天竺ノ菩提僧正吾朝ニ來リ太子  
興立ノ伽藍ヲ頒禮シ此ニ到テ一字ノ草庵  
ヲ結ヒ菩提院ト號シ三年任シ給フ五十  
一代平城天皇大同年中弘法大師此地ニ  
至テ同シク誓願ヲ起シ前ノ尊像ト同  
尺寸ニシテ瑠璃光佛ノ像ヲ作りテ安置

セラル五十二代嵯峨天皇弘仁年中傳教  
大師此ニ來リテ三佛ヲ礼シ自ラ觀音ノ  
像ヲ作りテ堂中ニ安置セラル此ヨリ後當  
山日ヲ逐テ榮ヘ天台真言ノ別院各十  
二坊ヲ建立シ合テ二十四坊アリシナリ九十  
六代光嚴院正慶年中相摸入道王威ヲ  
蔑シロニスルトキ台徒ハ悉ク叡山ニ歸リ  
登レル故當山ノ台徒十二坊ハ此時ニ廢壞

セリ残レル密宗ノ十二坊輪番ニ寺職  
ヲ務ム十二坊ハ福壽院大鏡院大善坊南  
照坊後改高  
照院ト東養坊實相坊清湛坊玉泉  
坊真成院或称真  
性院ト川光坊及願坊法光寺是  
ナリ小笠原長朝以來林ノ館ニ生レテ近  
所ナルカ故ニ代々ノ祈願所トナレリ其後  
武田晴信ニ攻ラレテ小笠原家没落ニ當  
寺モ惡黨ニ乱妨セラレテ右ノ三佛ヲ始

メ古來ノ什物亡失セリ唯千手觀音ノ  
尊像ノミ今テニ残レリ右ノ十二坊モ多ク  
廢シテ福壽高照大鏡真成ノ四院ノミ  
今テニ存セリ

光明山長善寺

鬼川寺末寺ナリ城下中町ニアリ

一當寺ハ開山権大僧都憲俊法印年數

知レズ 開山 鉢天 訃 志 外 宛 時 手 録

海岸寺

免川寺未寺ナリ 山家與桐原村ニアリ

一 當寺ハ開基年代知レズ

此寺ハ不詳ニテ 高麗ノ入寇ニ由リ 山家ノ遷居ニ由リ 免川寺ニ移シ 今ノ寺ナリ 庄内與 蟻ヶ崎村ニアリ

一 當寺 日光山放光寺

智積院未寺ナリ 庄内與 蟻ヶ崎村ニアリ

一 當寺ハ桓武天皇延歷年中上叅ノ講師沙

門勝道草創ナリ 田村將軍ノ建立ノヨシ

云傳フ 住持代數モ分明ナラス

日曜山正福寺

三ノ宮神宮寺未寺ナリ 庄内與 錦田村ニアリ

一 當寺草創詳ナラス 中真ノ開山ハ法印

一 秀尊下云傳フ天文年中ナリ井川入城

主小笠原長時祈願所ノヨシ

長時祈願所タリシ時ノ舊跡南北に三拾

間東西貳拾貳間去寺構ニテ今テハ畑ナリ

門前舊蹟傳ルル田林併軍ノ墓立ハモシ

一 當寺ハ林清水山養良福寺ナリ中上品ノ端福寺

録田村正福寺末寺ナリ鹽尻與床尾村ニアリ

一 當寺開起年數知レズ

一 當寺開北立山新福寺

三ノ宮神宮寺末寺ナリ嶋立與上新村ニアリ

一 當寺ハ文祿四年開基

一 庭嶋山惣輪寺

三ノ宮神宮寺末寺ナリ嶋立與大庭村ニアリ

一 當寺開起年數知レズ



慈眼山若澤寺

智積院末寺ナリ 嶋立與上波田村ニアリ

一 當寺ハ大同元年田村九建立ト云傳フ昔今

ノ地ヨリ貳拾七八町程山奥ニアリシガ長祿

二戊寅年今テノ地ニ移セリ

一 當寺ハ陽眼山法久寺

若澤寺末寺ナリ 嶋立與下波田村ニアリ

一 當寺開基文祿四乙未年

一 當寺儀應山西光寺

若澤寺末寺ナリ 嶋立與下波田村ニアリ

一 當寺開基年數知レズ

神林山福應寺

若澤寺末寺ナリ 出川與上神林村ニアリ

一 當寺開基ノ年代詳ナラズ古ハ神林野山

曼荼羅寺ト云フ神林ノ地頭平野刑部

ト云シ人ノ草創ト云傳フ古ハ五坊アリシト  
ナリ養安年中焼失シテ大破ニ及ヘリ  
慶長年中ノ比俊覺法印中興ノ開基  
タリ神林山福應寺ト改ム

一 當寺 關長尾山平福寺

高野山龍光院末寺ナリ長尾與同村ニアリ

一 當寺ハ人皇六十六代ニ條院長徳年中當

一 國ノ國司藤原惟正建立アリテ寺領ヲモ  
寄附セラレシトナリ其後代々ノ國司當寺  
ノ觀音信仰アリ近キ比嶋立氏領主タリ  
シ時再建立アリシカ天正年中兵乱ノ砌  
一堂宇焼失シテ衰敗ニ及ベリ開山ノ名モ  
サタカナラス焼ケ残りシ記録ノ中ニ延慶  
元年十月廿九日住持貞玄文保元年住  
持頼賢元享二年十二月住持俊慶至徳三

年十月三日住持弘順トアリ

一 觀音堂 鰐ノ銘ニ永享三年三月大旦那

讚岐守憲氣寄進ト記セリ 此人ハ上秋氏ナリ

一 永正年中嶋左氏再與ノ時當寺除地ノ内

觀音免仁王免經田ト田地ノアサ名ヲ改メラレ

長尾村古來ヨリノ水帳ニモ見ヘタリ

一 天正三年大旦那太守武田勝頼再與ノ棟

札アリ

一 慶長十九年小笠原兵部大輔秀政ヨリ賜

ハリシ寺内定ノ制札アリ其比ニテ城主

祈願所タリシトナリ

一 當寺ハ開基トスル事ハ同所天文三年

### 金峯山泉光寺

平福寺未寺ナリ長尾與小倉村アリ

一 當寺ハ開基知レス天文年中燒失舊記

起立等分明ナラス觀音堂再與ハ文治二

年二月ト棟札ニアリ

清水山小林寺

平福寺未寺ナリ長尾與上堀金村ニアリ

一當寺ハ開基知レズ木尊ハ阿弥陀天文年

中當所小林ト云シ人ノ信心佛ノヨシ云傳フ

南龍山長松寺

平福寺未寺ナリ上野與南大妻村ニアリ

一當寺開基年數知レズ

叢喜山法輪寺

平福寺未寺ナリ上野與氷室村ニアリ

一當寺住古ハ政所長元寺ト云フ後ニ法輪

寺ト改ム開基年數知レズ

聖賢王山日光寺

一 當寺平福寺未寺ナリ成相與下鳥羽村アリ

一 當寺ノ開基縁起分明ナラス本尊ハ後鳥

羽院ノ守本尊ト云傳フ當寺ノ二王丈

祿年中和泉町安樂寺ノ仁王トナリシコト

アリシガ元祿十六癸未年當寺仁歸寺ナリ

一 當寺開基平福寺未寺ナリ成相與下鳥羽村アリ

高野山金剛頂院

智慧山真觀寺

一 當寺開基知レス中興開起明應二年高

野山金剛頂院ノ住持真定法印ナリ

山王山大音寺

真觀寺未寺ナリ

一 當寺開起年代知レス大破ノ後元和四戊午

一 當寺開起年代知レス大破ノ後元和四戊午

一 年松平丹波守家臣板橋兵左衛門中與  
ナリ

金花山慈眼寺

高野山金剛頂院末寺ナリ山家與林村ニアリ

一 當寺小笠原清宗ヨリ同長時ニテ林  
ノ館ノ祈願所タリ大永二壬午年手法印覺  
榮ト云フ住持中與ノ開山ナリ本尊ハ

千手觀音行基ノ作古ハ金花山福山ノ峯  
ニ立ツ其跡アリ其後當山ノ麓今ノ所江  
引慶長十六辛年再建立領主石川肥  
後守代ノ棟札アリ

東龍山常光寺

高野山金剛頂院末寺ナリ鹽尻與上西余村ニアリ

一 當寺開基年數知レズ

一 當寺 慈眼山永福寺

高野山西禪院未寺ナリ鹽尻與同町ニアリ

一 當寺ハ人皇四十五代聖武天王御宇天平九年行基菩薩草創ノ地ナリ本尊馬頭觀音ノ像ハ行基ノ作ナリ其後世變ニカリテ破壊ニ及ヒシ所ニ百五代後柏原院ノ御宇當テ木曾義仲十四代ノ孫義方上人ト云シ智識アリテ此寺ヲ中興セラル其高祖

父木曾源太郎豊方法名長福春叟ト云セシ人ノ菩提所ト定メラル寺号モ其比ニ定ムルナルベシ古ハ木曾重代ノ舊物等モアリシガ紛失セシトナリ義方上人先祖義仲ノ俱利伽羅山ニ於テ武勇ヲ顯ハシ、後遂ニ身ヲ七ホシタマヒシコト思ヒイラハ、追善ノ願文ヲ書セラレ末ニハ武門ヲ出テ真道ニ入り先祖ノ菩提ヲ祈ル意ヲ

アラハシテ今ニ殘セリ年号大永元辛巳  
年二月十八日ト見ヘタリ木曾ノ系圖モ此  
寺ニ傳ヘシトナリ

高出山慈恩寺

永福寺末寺ナリ鹽尻與高出村ニアリ

一當寺開基年數知レズ

桔梗山郷福寺

京都智積院末寺ナリ鹽尻與郷原町ニアリ

一當寺開基年數知レズ

醫王山常福寺

高野山龍光院末寺ナリ鹽尻與小屋村ニアリ

一當寺開基分明ナラス往古大寺ニテ十二

坊アリシトナリ舊跡畑トナレリ



御手洗山光明寺

諏訪領牛伏寺末寺ナリ 鹽尻與吉田村アリ

一 當寺開起縁記分明ナラス

藥王山醫眼寺

一 當寺開起 諏訪領牛伏寺末寺ナリ 出川與次柳村アリ

一 當寺ハ古西行法師ノ開基ト云ヒ傳フ十二坊アリシトナリ 中絶大破ニ反ヘリ 今ハ藥

師一字慶坊院ト云フ坊ノ殘レリ 寛文

年中ニ長久寺ト改ム其後又醫眼寺ト

号ス

慈雲山法傳寺

高野山金剛頂院末寺ナリ 嶋立與南新井アリ

一 當寺開基慶長十九<sup>甲</sup>寅年ナリ

西牧山真光寺

高野山金剛頂院末寺ナリ上野與寺家村アリ

一 當寺ハ建仁年中草創ノ地ナリ天文十五丙午

年大檀那滋野讚岐守貞兼法名海嚴淵

成万源大居士中與ノ開基ナリ支配ノ阿

彌陀堂モ開基上ニ同シ弥陀堂ノ大木ノ

絲櫻アリ

外城山本願寺出山ノ初ノ外城

真光寺末寺ナリ上野與北条村アリ

一 當寺ノ開基年數知レズ

大悲山十輪寺

一 當寺ハ高野山金剛頂院末寺ナリ上野與五田村アリ

一 當寺ノ開基年數知レズ

東山藏

粟尾山満願寺

高野山龍光院赤寺ナリ保高興牧村アリ

一 當寺ハ往古坂上田村磨創造ノ地ナリト云ヒ傳フ本尊ハ地ヨリ涌キ出ル千手觀音ノ靈像ナリ

一本堂ノ前ニアル河ヲ三途川ト號ス橋アリ參詣ノ人童罪アレハ渡ルコトヲ得スト云ヒ傳フ左右ニアル山ヲ死出山ト呼ブ後ニ地獄

ノ躰相アリトナリ堂ノ屯寅ノ方ニ毘羅樹ト云フ木アリ罪障ノ人死テ此木ニ來リ集ルト云ヒナラハセリ

一天正ノ比細萱河内守ト云シ人此邊ヲ領セシ時當寺ニ寄セシ黒印モ今ニ當寺ニ

アリ

立岩山大同寺

満願寺末寺ナリ長尾與岩原村ニアリ

一當寺開基年數知レズ

一三五真福寺

満願寺末寺ナリ長尾與岩源村ニアリ

一當寺開基年數知レズ

五龍山明王院

一日市場長徳寺末寺ナリ松川與古厩村ニアリ

一當寺大同元年田村將軍キシキ魏石鬼退治

ノ後重テ鬼神ノ障碍降伏ノタメ當寺

不勤明王ヲ安置シ給フ亦魏石鬼ガ籠リ

シ岩ノ上ニ準照觀音ヲ同時ニ建立アリ

シト云ヒ傳フ兩佛共ニ行基ノ作ナリ

當寺

致尚王山長光寺

高野山龍光院末寺ナリ麻績與光村アリ

一 當寺開基年數知レズ

清水山光久寺

高野山遍照光院末寺ナリ麻績與大足村アリ

一 當寺開基年數知レズ

大穴山泉福寺

高野山遍照光院末寺ナリ池田與寺村アリ

一 當寺開基年數知レズ

道光山法洞寺

泉福寺末寺ナリ池田與湍田見村アリ

一 當寺開基年數知レズ

宮下山専光寺

泉福寺末寺ナリ池田與中村ニアリ

一 當寺開基年數知レズ

直光山志願寺

生寶山照明寺

泉福寺末寺ナリ麻績與上生坂村ニアリ

一 當寺開基年數知レズ

大光山泉福寺

立光山東徳寺

泉福寺末寺ナリ大町與佐野村ニアリ

一 當寺開基年數知レズ

來大明ノ門前ニ大明ノ塔あり

泉松山高松寺

泉福寺末寺ナリ池田與小泉村ニアリ

一 當寺開基年數知レズ

高松山泉福寺

能作性徳山大圓洞光寺

高野山金剛三昧院末寺ナリ會田與苧屋原村ニアリ

一 當寺ハ弘法大師ノ開基天長年中ニ建古  
來ノ縁起等中古焼失ス本尊ハ藥師如  
來大師ノ作ナリ門前ニ大師ノ袈裟掛  
一 松トラ老木アリ 寺境地ニ大洞ト云フ所  
アル故ニ今ハ大洞山ト号シテ寶ノ山号ヲ  
知ル人少シトナリ

風吹山長命寺

洞光寺末寺ナリ會田與七嵐村ニアリ

一 當寺開基年數知レズ

光立山常光寺

洞光寺末寺ナリ會田與保福寺町ニアリ

一 當寺開基年數知レズ

牛流山真龍院

山城國醍醐三室院末寺ナリ保高與ホカ村ニアリ

一 當寺開基知レズ

萬水山常光寺

真龍院末寺ナリ保高與細萱村ニアリ

一 當寺開基年數知レズ

醫王山松尾寺

真龍院末寺ナリ松川與古殿村ニアリ

一 當寺弘仁三年高根伊勢守建立ナリ

本尊藥師如來近江國湖水ヨリ出現

ナリ中貞ノ開基ハ大永八女子年仁科平

朝臣盛改ノ建立ナリ



無量山常勝寺

真龍院末寺ナリ松川與新屋村ナリ

一當寺開基年數知レス

松川山蓮盛寺

真龍院末寺ナリ松川與松川村ニアリ

一當寺ハ天文元<sup>壬辰</sup>年蓮盛和尚ノ開基ナリ  
斷絶ノ後中興ハ大和田大藏<sup>孫</sup>盛久ノ

建立ナリ享保九年三月九拾三年ニナル

本尊ハ藥師如來ナリ

遍照山林泉寺

高野山遍照光院末寺ナリ池田與同町ニアリ

一當寺開基年數知レス

金峯山神宮寺

高野山西禪院末寺ナリ大町與宮木村ニアリ

一 當寺ハ仁科代々祈願所ナリ開基年數

知レス本尊ハ十一面觀音弘法大師ノ作ナ

リ

西水山神宮寺

高野山遍照光院末寺ナリ大町與中谷村ニアリ

一 當寺ノ起立年數知レス草創ハ圓音法印

中與開基ハ圓光法印ト云フ

源花山盛蓮寺

高野山遍照光院末寺ナリ大町與曾根原村ニアリ

一 當寺如意輪觀音行基ノ作坂ノ上田村磨

利仁大同四年ニ觀音堂建立ナリ其比ノ

寺号ハ知レズ天福年中山田次郎平盛

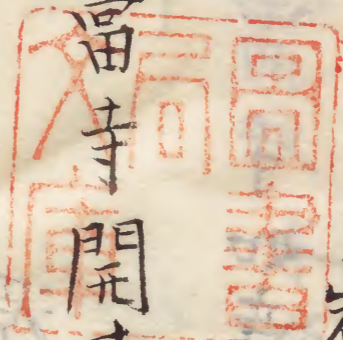
任ト云シ人木曾義仲菩提ノタノ一字ヲ

建立ス則源花山盛蓮寺ト号ス

岩井山補陀寺

高野山龍光院末寺ナリ會田與同町ニアリ

一 當寺開基年數知レズ



冠著山安養院

上田領前山村前山寺末寺ナリ麻績與水井村アリ

一 當寺開基ハ中比類焼ノ時記録紛失シテ

分明ナラス本尊ハ阿弥陀ノ像ナリ昔ハ十

二坊アリシトナリ

一 冠著山ハ戸藏権現ノ壘跡ノ舊地ナリ此所

ヨリ今ノ戸隱山ニ飛ヒ去リ給ヒシト云ヒ傳フ

...  
...  
...  
...

...  
...

今...  
...

...  
...

二...  
...

合...  
...

一...  
...

