

始

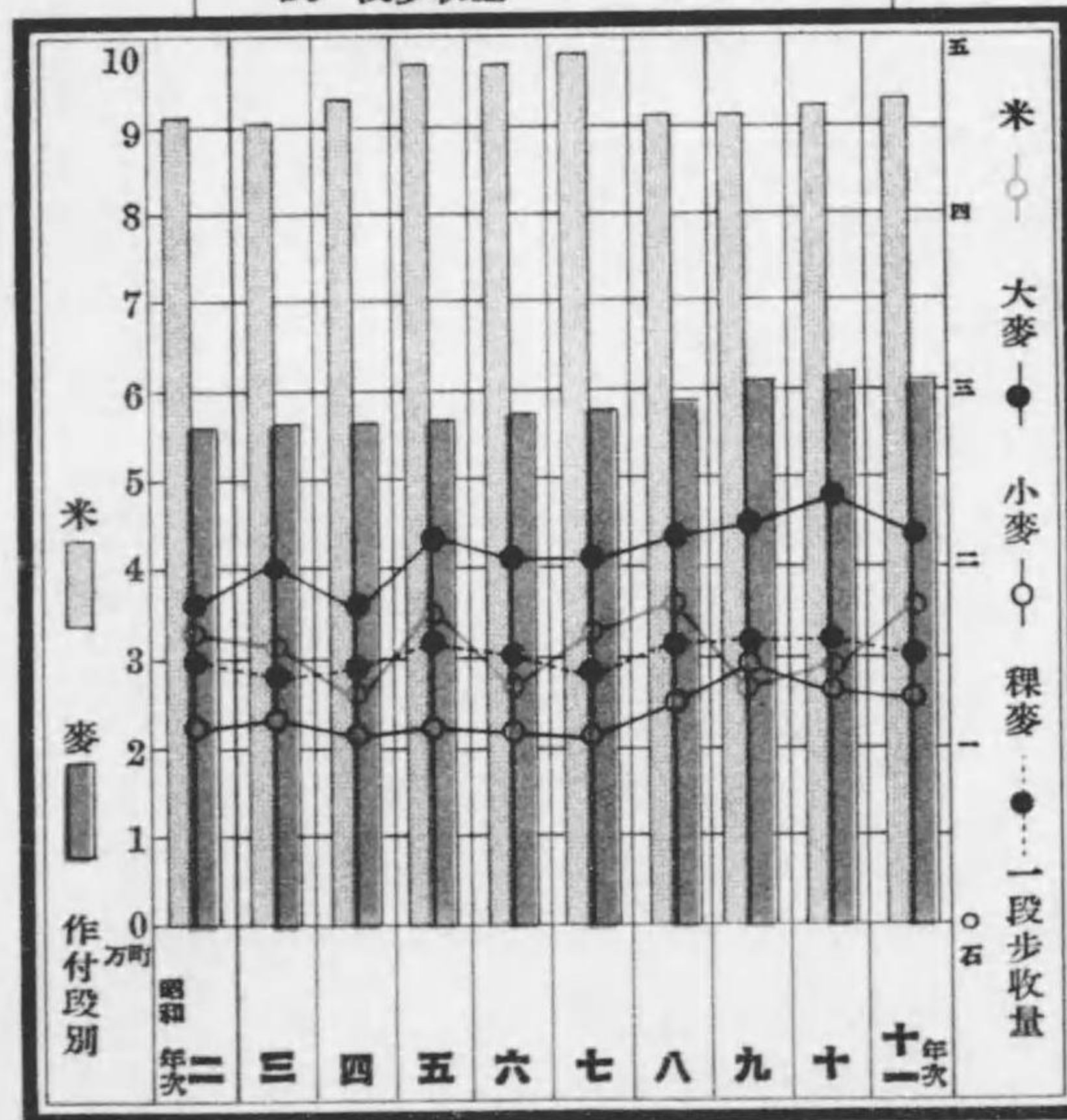


昭和十一年

米麥統計表

栃木縣

米麥作付段別及一段歩收量十ヶ年比較



栃木縣總務部統計課

14.2
219



1. 本表ハ大正十四年十月二十八日農林省令第二十五號農林省統計報告規則ニ基キ市町村長ノ提出セル報告書ニ依リ之ヲ編纂セリ
2. 本表ハ昭和十一年ノ事實ヲ表章シ尙冒頭ニ昭和二年以降ノ事實ヲ掲載シ累年比較ノ便ニ供セリ
3. 本表中數字ノ間ニ「,」ヲ附セルハ數位「.」ヲ附セルハ單位ヲ示スモノトス
4. 本表中事實ナキモノニ付テハ「-」ヲ附セリ

昭和十二年六月

栃木縣總務部統計課



目次

第一 米作累年比較..... 2

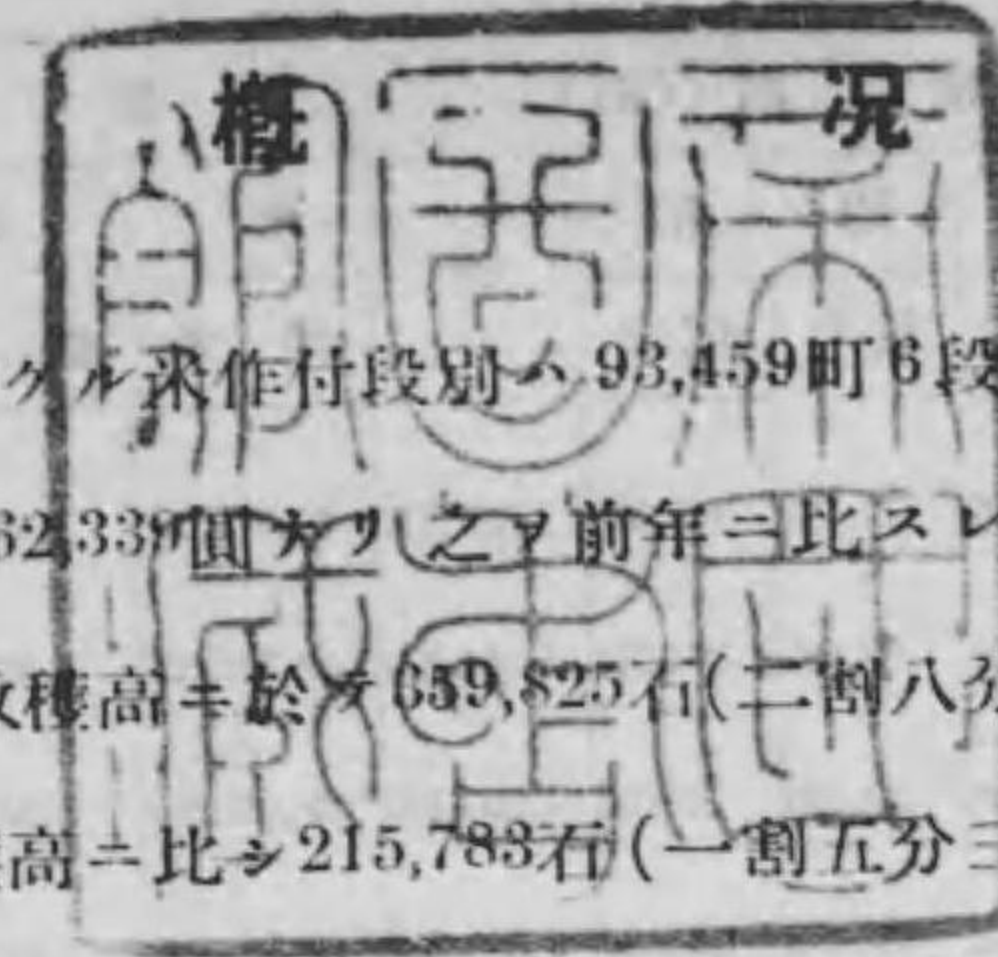
第二 昭和十一年米作都市別..... 2

第三 昭和十一年米作都市町村別..... 4

第四 麥作累年比較.....14

第五 昭和十一年麥作都市別.....14

第六 昭和十一年麥作都市町村別.....16



[米]昭和十一年ニ於ケル米作付段別ハ93,459町6段ニシテ收穫高ハ1,628,253石此ノ價額44,562,337圓ナリ之ヲ前年ニ比スレハ作付段別ニ於テ873町4段(九厘三毛)收穫高ニ於テ659,825石(二割八分四厘)ヲ夫々増加シ尙前五ケ年平均收穫高ニ比シ215,783石(一割五分三厘)ノ增收ナリ主トシテ一般ニ氣候適順ナリシト病害、風水害ノ影響概シテ少キニ依ル

昭和十一年度全國一道府縣平均米作付段別ハ68,233町7段收穫高ハ1,432,824石ニシテ本縣收穫高ハ全國ノ第十六位ニ在リ

參考ノ爲隣接各縣ニ於ケル收穫高ヲ示セハ次ノ如シ(單位石)

福島縣	2,127,058	茨城縣	2,361,446
群馬縣	980,134	埼玉縣	1,585,437

[麥]昭和十一年ニ於ケル麥作付段別ハ61,264町6段ニシテ收穫高ハ1,022,357石此ノ價額15,670,304圓ナリ之ヲ前年ニ比スレハ作付段別ニ於テ743町5段收穫高ニ於テ77,598石(七分一厘)ヲ敦レモ減シ尙收穫高ヲ前五ケ年平均ニ比スレハ7,223石(七厘)ノ增收ナリ而シテ如上ノ減收ヲ觀タルハ主トシテ氣候概ネ適順ナラサリシト尙作付段別ノ減少ニ伴フ結果トニ依ル

昭和十一年全國一道府縣平均麥作付段別31,261町8段收穫高450,089石ニシテ本縣收穫高ハ全國ノ第三位ニ在リ尙隣接各縣ニ於ケル收穫高ヲ示セハ次ノ如シ(單位石)

福島縣	341,515	茨城縣	1,509,224
群馬縣	922,796	埼玉縣	1,365,058

第一 米作果

Table with columns for year (年次), planting stage (作付段別), harvest height (收穫高), and price (價額). Rows include years from 昭和二年 to 同十一年.

第二 昭和十一年 米作郡市

Table showing rice production data by prefecture/city (郡市) for the year 昭和十一年. Columns include prefecture/city name and various production metrics.

年 比 較 (全管)

Table comparing rice production metrics (harvest height, price) across different stages and years, including a five-year average (五ヶ年平均).

町 村 別

Table showing detailed rice production data by town/village (町村別) for the year 昭和十一年.

第三 昭和十一年 米作郡市

Table with columns for '郡市町村' (Municipalities), '作付段別(町)' (Cultivation stages), '收穫高(石)' (Yield in stone), and '價' (Price). Rows include '上' (Upper) and '下' (Lower) sections with various village names like '西大芦板' and '真岡大内'.

町村別 (續)

Table with columns for '額(圓)' (Amount in Yen), '一段歩收穫高(石)' (Yield per step in stone), '一石二付價格(圓)' (Price per stone in Yen), and '五年平均(自昭和七年至昭和十一年)' (5-year average from 1932 to 1936). Rows list various villages and their corresponding data.

第三 昭和十一年 米作郡市

Table with columns for 郡市町村, 作付段別 (町), 收穫高 (石), and 價. It lists various locations like 石橋, 國分寺, 桑絹, etc., with their respective rice production and price data.

町村別 (續)

Table with columns for 額 (圓), 一段步收穫高 (石), 一石=付價格 (圓), and 五年平均 (自昭和七至昭和十一年). It provides detailed data for various villages, including 17,550, 18,024, 35,574, etc.

第四 昭和十一年 麥作果

Table with 11 columns: 年次, 作付反別(町) (大麥, 稈麥, 小麥, 燕麥, 計), 收穫高(石) (大麥, 稈麥, 小麥, 燕麥, 計). Rows include years from 昭和二年 to 十一年.

第五 昭和十一年 麥作郡

Table with 11 columns: 郡名, 田畑計, 作付反別(町) (大麥, 稈麥, 小麥, 燕麥, 計), 收穫高(石) (大麥, 稈麥, 小麥, 燕麥, 計). Rows include districts like 河内郡, 上都賀郡, etc.

年比較 (全管)

Table with 14 columns: 一段步收穫高(石) (大麥, 稈麥, 小麥, 燕麥), 價額(圓) (大麥, 稈麥, 小麥, 燕麥, 計), 一石二付價格(圓) (大麥, 稈麥, 小麥, 燕麥). Rows show price and yield data for various years.

市別

Table with 14 columns: 市別, 一段步收穫高(石) (大麥, 稈麥, 小麥, 燕麥), 價額(圓) (大麥, 稈麥, 小麥, 燕麥, 計), 一石二付價格(圓) (大麥, 稈麥, 小麥, 燕麥). Rows show market-specific data for different cities.

第六

昭和十一年

麥作郡市

郡市町村	作付反別(町)							收穫高					
	大麥		稈麥		小麥		合計	大麥		稈麥		小麥	
	田	畑	田	畑	田	畑		田	畑	田	畑	田	畑
石橋	34.4	107.8	—	—	13.3	162.4	317.9	968	3,016	—	—	210	2,583
國分寺	41.0	191.3	—	0.9	19.4	380.5	633.1	858	4,733	—	16	267	5,663
桑	22.1	273.7	—	3.9	8.9	394.7	703.3	567	6,551	—	77	135	5,290
絹	165.0	75.0	—	—	241.0	69.5	550.5	4,620	1,800	—	—	4,320	1,181
下山	1.6	315.4	—	0.5	1.1	152.8	471.4	20	7,885	—	13	10	1,987
大谷	9.2	469.0	—	—	7.1	331.8	817.1	128	12,882	—	—	62	4,889
間々田	—	299.5	—	0.8	—	233.0	533.3	—	8,317	—	15	—	3,814
野木	0.2	426.0	—	0.3	1.1	268.0	695.6	3	12,141	—	5	24	4,234
生井	0.3	82.1	0.4	0.1	7.2	64.0	154.1	5	1,874	8	2	113	1,024
寒川	41.3	34.2	—	—	29.2	5.5	110.2	993	977	—	—	432	105
穂積	39.8	85.0	—	1.2	11.5	52.2	189.7	828	1,658	—	23	162	789
豊田	88.3	114.4	1.9	1.0	68.9	66.8	341.3	2,184	2,353	28	16	1,088	939
中	115.9	43.1	—	—	49.2	13.6	221.8	2,950	1,202	—	—	828	244
瑞穂	156.5	60.2	—	—	50.1	33.1	299.9	4,277	2,084	—	—	919	682
水代	72.5	159.0	—	—	34.1	62.7	328.3	1,813	3,975	—	—	409	752
部屋	8.6	178.6	0.4	—	14.6	91.3	293.5	201	4,154	7	—	256	1,170
藤岡	—	152.8	—	—	—	115.6	268.4	—	4,888	—	—	—	2,578
赤麻	0.2	191.0	—	—	—	129.4	320.6	7	5,768	—	—	—	2,424
三鳴	1.6	184.4	—	—	1.0	186.7	373.7	26	4,540	—	—	11	3,233
岩舟	0.2	185.7	—	0.3	1.3	141.2	328.7	4	4,624	—	6	17	2,290
小野寺	40.1	100.1	0.8	0.5	45.5	59.6	246.6	1,023	2,912	21	11	752	1,170
富山	37.2	177.8	—	0.2	14.7	100.0	329.9	1,029	4,732	—	6	277	1,947
静和	—	224.1	—	—	—	113.6	337.7	—	5,548	—	—	—	1,655
皆川	55.9	79.0	4.9	13.0	57.8	56.2	266.8	1,284	2,613	62	314	813	1,012
吹上	83.4	130.1	0.5	1.0	59.6	75.3	349.9	2,395	4,777	10	27	964	1,403
賀尾	101.0	59.0	5.7	9.3	35.9	42.3	253.2	2,198	1,469	108	182	566	665
赤津	93.5	55.1	2.3	2.9	65.4	114.4	333.6	1,864	1,330	41	42	779	1,509
家中	98.3	126.9	0.2	1.2	71.7	97.1	395.4	1,966	3,807	4	24	859	1,942
計	2,083.8	6,069.6	19.0	51.3	1,360.4	4,962.7	14,546.8	51,798	162,952	322	1,010	20,449	77,695
鹽板	13.7	122.4	—	—	33.9	204.1	374.1	202	2,271	—	—	439	1,718
泉	12.2	55.4	—	—	17.1	130.1	214.8	199	939	—	—	238	1,634
筈根	8.4	85.3	—	—	5.0	244.9	343.6	89	765	—	—	28	1,220
鹽原	—	16.4	—	—	—	45.5	61.9	—	34	—	—	—	81
三依	—	20.5	—	—	—	13.8	34.3	—	25	—	—	—	14
栗山	—	69.8	—	—	—	34.6	104.4	—	184	—	—	—	46
谷藤	—	62.5	—	—	—	59.1	121.6	—	832	—	—	—	567

町村別

△燕麥 (續)

合計	一反步收穫高(石)						價額(圓)			一石=付價格(圓)		
	大麥		稈麥		小麥		大麥	稈麥	小麥	大麥	稈麥	小麥
	田	畑	田	畑	田	畑						
6,777	2.814	2.798	—	—	1.579	1.590	43,824	—	61,167	11.00	—	21.90
11,537	2.092	2.474	—	1.778	1.377	1.488	55,910	224	130,460	10.00	14.00	22.00
12,623	2.566	2.391	—	1.974	1.551	1.340	76,874	1,078	115,616	10.80	14.00	21.03
11,921	2.800	2.400	—	—	1.792	1.699	70,620	—	110,020	11.00	—	20.00
9,915	1.250	2.500	—	2.600	0.909	1.300	85,690	169	40,938	10.84	13.00	20.50
17,961	1.402	2.747	—	—	0.872	1.473	141,809	—	106,468	10.90	—	21.50
12,146	—	2.776	—	1.875	—	1.636	87,329	214	85,815	10.50	14.25	22.50
16,407	1.500	2.850	—	1.662	2.181	1.580	128,726	72	87,289	10.60	14.40	20.50
3,026	1.667	2.282	2.000	2.000	1.569	1.600	20,293	148	25,582	10.80	14.80	22.50
2,507	2.405	2.857	—	—	1.479	1.909	19,696	—	11,436	10.00	—	21.30
3,460	2.080	1.950	—	1.916	1.408	1.511	26,103	299	20,161	10.50	13.00	21.20
6,608	2.473	2.051	1.473	1.600	1.580	1.405	45,370	616	40,540	10.00	14.00	20.00
5,224	2.545	2.788	—	—	1.683	1.794	44,842	—	22,994	10.80	—	21.45
7,962	2.733	3.460	—	—	1.834	2.060	68,699	—	34,021	10.80	—	21.25
6,949	2.500	2.500	—	—	1.200	1.200	57,880	—	25,542	10.00	—	22.00
5,788	2.327	2.326	1.750	—	1.753	1.281	46,032	105	29,741	10.57	15.00	20.85
7,466	—	3.200	—	—	—	2.300	53,768	—	55,427	11.00	—	21.50
8,199	3.500	3.019	—	—	—	1.873	63,525	—	50,904	11.00	—	21.00
7,810	1.625	2.462	—	—	1.100	1.731	45,660	—	68,124	10.00	—	21.00
6,941	2.000	2.490	—	2.000	1.307	1.621	49,982	87	48,447	10.80	14.50	21.00
5,889	2.495	2.909	2.625	2.200	1.653	1.963	42,498	448	41,323	10.80	14.00	21.50
7,991	2.766	2.661	—	2.500	1.857	1.947	57,610	87	50,040	10.00	14.50	22.50
7,203	—	2.476	—	—	—	1.457	59,475	—	36,079	10.72	—	21.80
6,098	2.296	3.307	1.265	2.415	1.402	1.800	38,970	5,264	40,150	10.00	14.00	22.00
9,576	2.871	3.671	2.000	2.700	1.618	1.863	76,023	507	49,707	10.60	13.70	21.00
5,188	2.176	2.490	1.895	1.957	1.576	1.572	38,870	3,988	27,390	10.60	13.75	22.25
5,565	1.993	2.414	1.783	1.448	1.191	1.319	35,134	1,245	48,048	11.00	15.00	21.00
8,602	2.000	3.000	2.000	2.000	1.190	2.000	63,503	360	61,222	11.00	14.28	21.85
314,227	2.486	2.685	1.695	1.969	1.503	1.586	2,261,032	18,807	2,089,446	10.53	14.12	21.29
4,630	1.474	1.855	—	—	1.295	0.342	27,203	—	45,297	11.00	—	21.00
3,010	1.631	1.695	—	—	1.392	1.256	11,380	—	39,780	10.00	—	21.25
2,102	1.060	0.897	—	—	0.560	0.498	8,540	—	26,582	10.00	—	21.30
115	—	0.207	—	—	—	0.178	374	—	1,782	11.00	—	22.00
39	—	0.122	—	—	—	0.101	295	—	280	11.80	—	20.00
230	—	0.267	—	—	—	0.133	2,208	—	1,012	12.00	—	22.00
1,400	—	1.333	—	—	—	0.959	6,664	—	11,340	8.00	—	20.00

昭和十二年六月二十五日印刷		昭和十二年六月三十日發行	
1001	1002	1003	1004
1005	1006	1007	1008
1009	1010	1011	1012
1013	1014	1015	1016
1017	1018	1019	1020
1021	1022	1023	1024
1025	1026	1027	1028
1029	1030	1031	1032
1033	1034	1035	1036
1037	1038	1039	1040
1041	1042	1043	1044
1045	1046	1047	1048
1049	1050	1051	1052
1053	1054	1055	1056
1057	1058	1059	1060
1061	1062	1063	1064
1065	1066	1067	1068
1069	1070	1071	1072
1073	1074	1075	1076
1077	1078	1079	1080
1081	1082	1083	1084
1085	1086	1087	1088
1089	1090	1091	1092
1093	1094	1095	1096
1097	1098	1099	1100
1101	1102	1103	1104
1105	1106	1107	1108
1109	1110	1111	1112
1113	1114	1115	1116
1117	1118	1119	1120
1121	1122	1123	1124
1125	1126	1127	1128
1129	1130	1131	1132
1133	1134	1135	1136
1137	1138	1139	1140
1141	1142	1143	1144
1145	1146	1147	1148
1149	1150	1151	1152
1153	1154	1155	1156
1157	1158	1159	1160
1161	1162	1163	1164
1165	1166	1167	1168
1169	1170	1171	1172
1173	1174	1175	1176
1177	1178	1179	1180
1181	1182	1183	1184
1185	1186	1187	1188
1189	1190	1191	1192
1193	1194	1195	1196
1197	1198	1199	1200

昭和十二年六月二十五日印刷
 昭和十二年六月三十日發行

栃 木 縣

宇都宮市旭町二丁目三、四三三

印刷者 秋山錦次郎

宇都宮市旭町二丁目三、四三三

印刷所 株式會社 三共社印刷所

14. 2□-219



14.2□
219

終