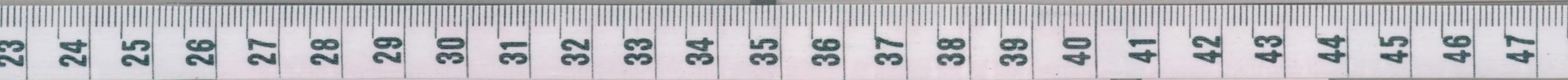
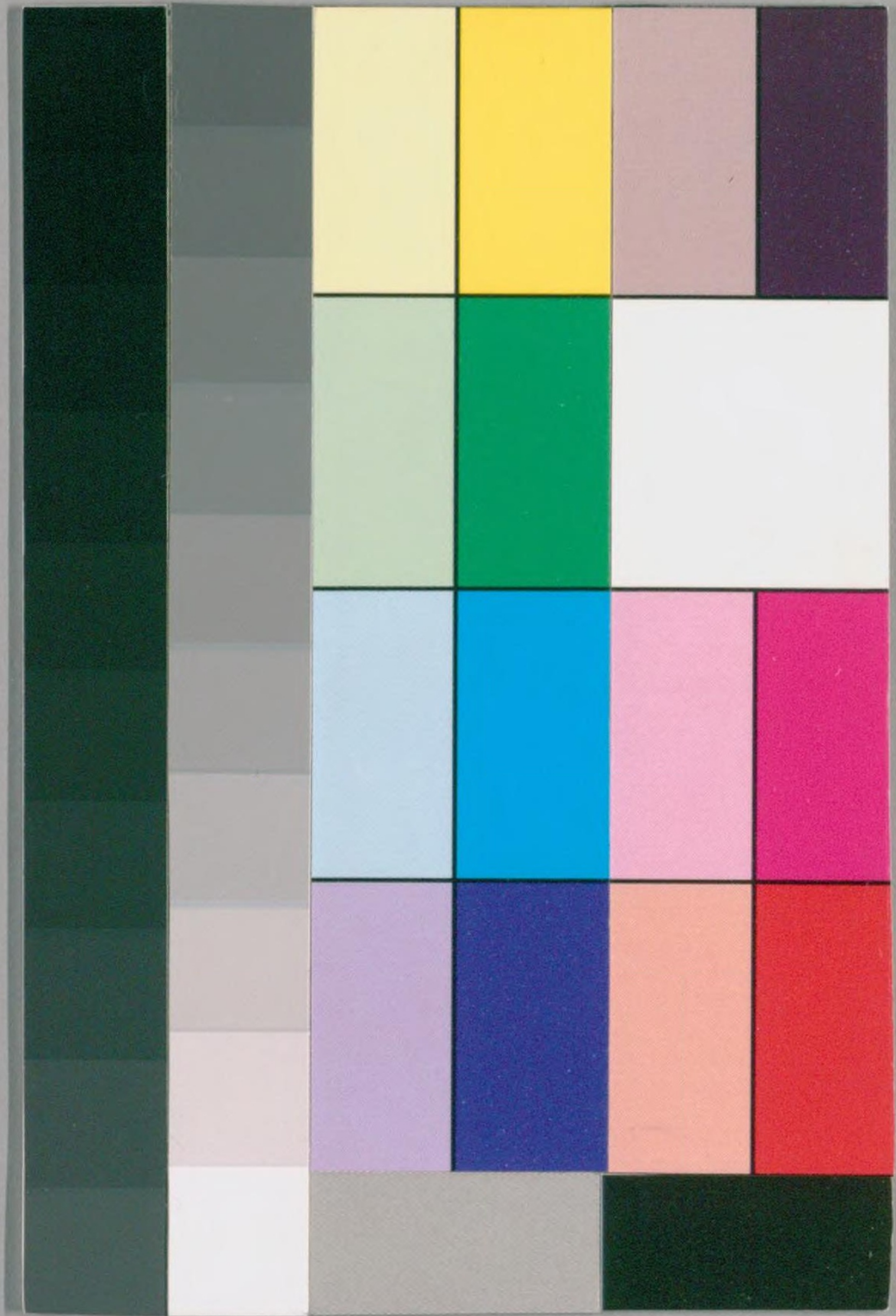


明治三十三年略本曆

27

26



国立国会図書館

タイトル『[略本曆]』 請求記号 寄別12-6-27(26)

ガラス使用

神武天皇即位紀元  
 二千五百五十九年  
 明治三十二年  
 曆年平三百六十五

新嘗祭	天長節	神嘗祭	秋季皇靈祭	神武天皇祭	春季皇靈祭	紀元節	孝明天皇祭	元始祭	四方拜
十月廿三日	十月三日	十月十七日	九月廿三日	四月三日	三月廿二日	二月十一日	一月三十日	一月三日	一月一日
大表					小表				
八月大	五月大	二月小	八月大	七月大	四月小	一月大	十月大	七月大	四月小
九月小	六月小	三月大	九月小	八月大	五月大	二月平	十月大	八月大	五月大
十月大	七月大	四月小	十月大	九月小	六月小	三月大	十月大	九月小	六月小

東京日食月食

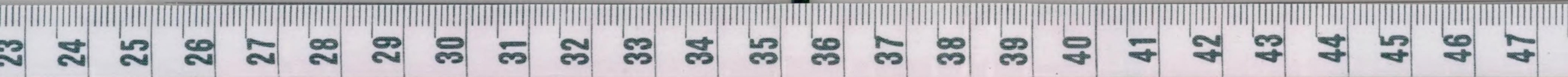
日帶食	月食皆既
一月十二日午前六時五十二分六二分七厘虧ナガラ 出デ七時二十四分八左ノ方ニ終ル	六月廿三日午後九時三十二分九下ト左ノ間ヨリ虧 ハジメ十時三十二分九上ト右ノ間ニ食既キ十一時 十七分九食基シク翌廿四日午前〇時〇二分九上ト 左ノ間ニ光ヲ生ジ一時〇二分八右ト下ノ間ニ終ル

日曜表

一月 一日 八日 十五日 廿二日 廿九日	二月 五日 十二日 十九日 廿六日	三月 五日 十二日 十九日 廿六日	四月 二日 九日 十六日 廿三日	五月 七日 十四日 廿一日 廿八日	六月 四日 十一日 十八日 廿五日	七月 二日 九日 十六日 廿三日	八月 六日 十三日 二十日 廿七日	九月 三日 十日 十七日 廿四日	十月 一日 八日 十五日 廿二日 廿九日	十一月 三日 十日 十七日 廿四日 卅一日	十二月 一月 八日 十五日 廿二日 廿九日
----------------------	-------------------	-------------------	------------------	-------------------	-------------------	------------------	-------------------	------------------	----------------------	-----------------------	-----------------------

七値

日曜	月曜	火曜	水曜	木曜	金曜	土曜
二月廿五日	四月廿六日	六月廿五日	八月廿四日	十月廿三日	十二月廿二日	二月廿五日
一月一日	三月二日	五月一日	六月三十日	八月廿九日	十月廿八日	十二月廿七日
二月廿一日	四月廿二日	六月廿一日	八月二十日	十月十九日	十二月十八日	二月十八日



一月大三十日

舊曆

月出 月入

一日	日	四方拜	戌戌十月大二十	つものところ	後八時七分	前時六分
二日	月			つものところ	九時三分	九時三分
三日	火	元始祭		つものところ	一時三分	九時五分
四日	水			つものところ	後時三分	一時三分
五日	木	新年宴會	下弦後時二分	つものところ	—	一時四分
六日	金	小寒後九時十七分	望月廿	日出六時五十三分	晝間九時四十七分	夜間七時十三分
七日	土			つものところ	前時三分	前時二分
八日	日			つものところ	一時三分	後時三分
九日	月			つものところ	二時四分	一時四分
十日	火			つものところ	三時五分	二時四分
十一日	水			つものところ	四時五分	三時五分
十二日	木	新月前七時五十分	日帶を	つものところ	五時五分	三時五分
十三日	金			つものところ	六時五分	五時五分
十四日	土			つものところ	七時五分	六時五分
十五日	日			つものところ	八時五分	七時五分

大寒後二時三十七分 望月中

日出六時五十分 晝間十時四分  
日入四時五十四分 夜間七時五十六分

十五日	日		土用後時五十三分	四	つものところ	八時四分	八時五分
十六日	月			五	つものところ	九時二分	九時五分
十七日	火			六	つものところ	九時五分	後時五分
十八日	水		上弦前一時三十六分	七	つものところ	一時三分	—
十九日	木			八	つものところ	一時五分	前時一分
二十日	金			九	つものところ	前時四分	一時十分
廿一日	土			十	つものところ	後時二分	二時十分
廿二日	日			十一	つものところ	一時一分	三時八分
廿三日	月			十二	つものところ	一時五分	四時一分
廿四日	火	阿部野祭		十三	つものところ	二時四分	四時四分
廿五日	水			十四	つものところ	三時四分	五時三分
廿六日	木			十五	つものところ	四時七分	六時八分
廿七日	金	満月前四時三十分		十六	つものところ	五時三分	六時四分
廿八日	土			十七	つものところ	六時三分	七時一分
廿九日	日			十八	つものところ	七時八分	七時五分
三十日	月	孝明天皇祭		十九	つものところ	八時五分	八時四分
三十一日	火			二十	つものところ	後時三分	前時二分

# 二月平二十八日

月出 月入

一日	水	河	枚岡祭	鳥鷄戸祭	廿二	うのえね	後時三分	前時五分
二日	木				廿二	うのとら	後時二分	九時七分
三日	金	節分			廿三	まのえち	—	一時二分
四日	土	祈年祭班幣	●下弦前時五分		廿四	まのとら	前時五分	一時四分
立春前時七分 日入五時十分					廿五	まのえち	晝間十時二十九分	夜間三時三十二分
五日	日				廿五	まのえち	一時四分	前時二分
六日	月				廿六	まのとら	二時四分	後時五分
七日	火				廿七	ひのえち	三時四分	一時五分
八日	水				廿八	ひのとら	四時五分	二時四分
九日	木				廿九	まのえち	五時二分	三時五分
十日	金	●新月後時五分	己亥正月大朔		三十	まのとら	六時二分	四時五分
十一日	土	紀元節			三十一	うのえね	六時五分	五時五分
十二日	日	河	四條躰祭		三十二	うのとら	七時七分	六時五分
十三日	月				三十三	まのえね	七時九分	七時七分

十四日	火				三十四	まのとら	八時三分	八時五分
十五日	水				三十五	まのえち	八時五分	後時五分
十六日	木				三十六	まのとら	九時三分	—
十七日	金	神宮祈年祭奉幣	●上弦後時五分		三十七	ひのえち	一時十六分	前時一分
十八日	土				三十八	ひのとら	一時五分	一時一分
十九日	日				三十九	まのえち	前時五分	一時五分

二十日	月				四十	まのえち	後時五分	二時四分
廿一日	火	仁孝天皇祭			四十一	うのえち	一時四分	三時二分
廿二日	水				四十二	うのとら	二時三分	四時一分
廿三日	木				四十三	まのえち	三時七分	四時四分
廿四日	金				四十四	まのとら	四時四分	五時二分
廿五日	土	○満月後時十六分			四十五	まのえち	五時二分	五時四分
廿六日	日				四十六	まのとら	六時九分	六時七分
廿七日	月				四十七	ひのえち	七時七分	六時五分
廿八日	火				四十八	ひのとら	後八時二分	前時二分

雨水前時八分 日入五時十分 晝間十時五十九分 夜間三時一分

三



三月大三十一日

月出 月入

一日	水		二十	つきのえりま	後時七分	前時三分
二日	木		廿一	つきのとこ	一時五分	八時四分
三日	金		廿二	つきのえりま	後時四分	八時四分
四日	土		廿三	つきのとこ	一時五分	九時五分
五日	日	●下弦後一時七分	廿四	つきのえりま	前時二分	一時七分
六日	月		廿五	つきのとこ	一時五分	前時七分
七日	火		廿六	つきのえりま	二時五分	後時三分
八日	水		廿七	つきのとこ	三時四分	一時五分
九日	木		廿八	つきのえりま	三時五分	二時四分
十日	金		廿九	つきのとこ	四時五分	四時五分
十一日	土		三十	つきのえりま	五時五分	五時五分
十二日	日	●新月前四時五分 二月小	朔	つきのとこ	五時四分	六時二分
十三日	月	●春日祭	二	つきのえりま	六時七分	七時五分
十四日	火		三	つきのとこ	六時五分	八時三分

啓蟄前三時三十分 二月廿九

日出六時七分 月入五時三十分

晝間十時三十分 夜間七時三十分

十五日	水		四	つきのえりま	七時七分	九時四分
十六日	木	●廣田祭	五	つきのとこ	八時七分	一時四分
十七日	金		六	つきのえりま	八時五分	後時四分
十八日	土	●宇佐祭 ひぐん	七	つきのとこ	九時五分	—
十九日	日	●上弦後。時二十四分	八	つきのえりま	一時三分	前時八分
二十日	月		九	つきのとこ	前時六分	一時四分
廿一日	火	春季皇靈祭 春季神殿祭 社日	十	つきのえりま	後時三分	二時五分

春分前四時四十分 二月廿九

日出五時四十分 月入五時五十二分

晝間十時六分 夜間十時五十四分

廿二日	水		十一	つきのとこ	一時九分	二時四分
廿三日	木		十二	つきのえりま	二時二分	三時三分
廿四日	金		十三	つきのとこ	三時三分	三時四分
廿五日	土		十四	つきのえりま	四時一分	四時一分
廿六日	日		十五	つきのとこ	五時一分	四時七分
廿七日	月	○満月後三時九分	十六	つきのえりま	六時一分	五時四分
廿八日	火		十七	つきのとこ	七時一分	五時三分
廿九日	水		十八	つきのえりま	八時一分	六時一分
三十日	木		十九	つきのとこ	九時一分	六時四分
三十一日	金		二十	つきのえりま	後時二分	前時五分

四月小三十日

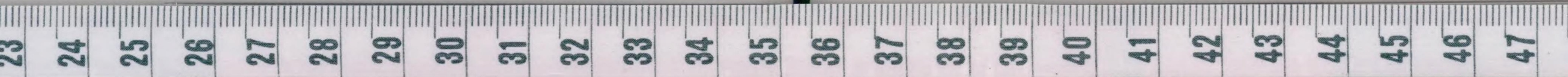
月出 月入

一日	土	大和祭	廿一	丑のえとら	後時三分	前時一分
二日	日	山城松尾祭 歳平野祭	廿二	うのえね	—	九時十分
三日	月	神武天皇祭 歳梅宮祭 歳後醍醐天皇祭	廿三	うのえとら	前時一分	一時五分
四日	火	大和廣瀨祭 大和龍田祭 歳護王祭	廿四	うのえとら	一時一分	前時三分
五日	水		廿五	うのえとら	一時五分	後時三分
清明前九時。九分 日入三月廿九			廿六	丑のえとら	二時三分	一時四分
六日	木		廿七	ミのえとら	三時一分	二時五分
七日	金		廿八	ひのえとら	三時四分	四時一分
八日	土	歳大原野祭	廿九	ひのえとら	四時三分	五時一分
九日	日	歳稻荷祭 大和大神祭	三十	丑のえとら	四時六分	六時七分
十日	月	●新月後三時十分 三月大朔	三十一	丑のえとら	五時三分	七時三分
十一日	火		三十二	うのえとら	六時一分	八時二分
十二日	水		三十三	うのえとら	六時四分	九時二分
十三日	木		三十四	うのえとら	七時三分	—
十四日	金	下總香取祭 江日吉祭	三十五	うのえとら	七時五分	一時三分

穀雨後四時三十分 日入三月廿九

日出五時。四分 晝間七時十二分 夜間十時四十八分

十五日	土	山城平安祭 歳金鑽祭 建部祭	十六	ミのえとら	九時六分	—
十六日	日	信濃上諏訪祭 輩生田祭	十七	ミのえとら	一時三分	前時一分
十七日	月	畷東照祭 土用後時四分	十八	ひのえとら	前時九分	一時三分
十八日	火	歳吉田祭 上弦前七時四分	十九	ひのえとら	後時六分	一時三分
十九日	水		二十	丑のえとら	一時二分	一時四分
二十日	木		廿一	丑のえとら	—	—
穀雨後四時三十分 日入三月廿九			廿二	丑のえとら	一時五分	二時一分
廿一日	金		廿三	うのえとら	二時五分	二時五分
廿二日	土	淡路伊弉諾祭 並多賀祭 歳靈山祭	廿四	うのえとら	三時五分	三時五分
廿三日	日		廿五	うのえとら	四時五分	三時五分
廿四日	月		廿六	うのえとら	六時一分	四時五分
廿五日	火		廿七	ミのえとら	七時五分	四時四分
廿六日	水	○満月前四時三十分	廿八	ミのえとら	八時一分	五時二分
廿七日	木		廿九	ひのえとら	九時五分	六時一分
廿八日	金		三十	ひのえとら	一時五分	七時六分
廿九日	土	下總小御門祭	三十一	丑のえとら	後時七分	前時八分
三十日	日		—	—	—	—

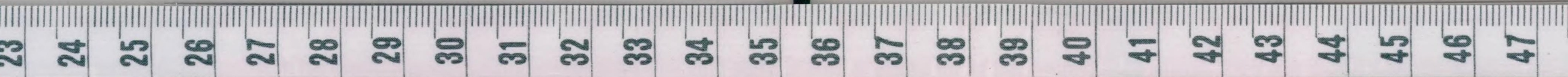


五月大三十一日

月出月入

一日	月	舞結城祭	廿二	つのえりま	後時五分	前九時六分
二日	火	八十八夜	廿三	うのえりま	—	一時五分
三日	水	●下弦前時四七分	廿四	うのとひび	前時三分	前時三分
四日	木		廿五	うのえりま	一時九分	後時四分
五日	金	藏大國魂祭 履菊池祭	廿六	うのととり	一時四分	一時五分
六日	土	齋金崎祭 藏靖國祭	廿七	うのえりま	二時三分	二時五分
立夏前三時十分 四月中			廿八	うのとあ	二時五分	四時二分
七日	日	魯名和祭	廿九	ひのえね	三時九分	五時八分
八日	月		三十	ひのとじ	三時五分	六時三分
九日	火		三十一	ひのとじ	四時五分	七時五分
十日	水	●新月前時三九分 一四月小	朔	つのとあ	四時二分	八時四分
十一日	木		二	つのととり	五時二分	九時七分
十二日	金	堂常磐祭	三	うのえりま	六時一分	九時七分
十三日	土		四	うのとえりま	七時五分	九時五分
十四日	日	神宮神御衣祭 出雲祭	五	うのえりま	八時一分	一時五分

十五日	月	歲吐加茂祭	六	うのとひび	八時五分	一時一分
十六日	火		七	うのえりま	九時五分	後時四分
十七日	水	琉球波上祭	八	うのととり	一時五分	—
十八日	木	●上弦前時十三分	九	ひのえりま	前時八分	前時一分
十九日	金		十	ひのとあ	後時四分	一時七分
二十日	土		十一	つのとえりま	一時四分	一時四分
廿一日	日		十二	つのととり	二時四分	一時三分
小滿後四時二分 四月中			十三	うのえりま	三時三分	二時二分
廿二日	月		十四	うのととり	四時四分	二時五分
廿三日	火		十五	うのえりま	五時五分	三時四分
廿四日	水		十六	うのとえりま	七時一分	四時一分
廿五日	木	○滿月後二時五分	十七	うのえりま	八時一分	四時五分
廿六日	金		十八	うのとひび	九時一分	五時五分
廿七日	土		十九	ひのえりま	九時五分	七時四分
廿八日	日		二十	ひのととり	一時三分	八時五分
廿九日	月		廿一	つのとえりま	一時一分	九時五分
三十日	火		廿二	つのとあ	後時四分	前時三分
三十一日	水		廿三	つのとえりま	後時四分	前時三分



# 六月小三十日

月出 月入

一日	木	希正祭 歳貴船祭 下東照祭	廿三	うのえね	前時四分
二日	金	●下弦前七時五十五分	廿四	うのとより	前時六分 後時九分
三日	土		廿五	まのえとち	〇時七分 一時五分
四日	日	神宮月次祭幣帛發遣	廿六	まのとより	一時二分 二時五分
五日	月		廿七	まのえとち	一時五分 四時二分
六日	火		廿八	まのとより	二時三分 五時五分
芒種前七時五十分 日入五月廿九			廿九	ひのえとち	三時二分 六時五分
●新月後三時二十分 一五月大朔			三十	ひのとより	四時四分 六時九分
七日	水		三十一	つものえとち	五時五分 七時四分
八日	木		三十二	うのとより	六時四分 九時二分
九日	金		三十三	うのえね	七時四分 〇時十分
十日	土		三十四	まのえとち	八時三分 一時十分
十一日	日	入梅	三十五	まのとより	九時三分 一時三分
十二日	月		三十六	まのえね	〇時十分 一時十分
十三日	火		三十七	まのとより	〇時十分 一時十分
十四日	水		三十八	まのえとち	〇時十分 一時十分

十五日	木	歳八坂祭 歳日枝祭 歳札幌祭	三十九	まのえとち	一時三分 四時五分
十六日	金	●上弦後六時四十分	四十	まのとより	二時三分 七時三分
十七日	土	神宮月次祭奉幣	四十一	ひのえとち	三時三分 一時十分
十八日	日		四十二	ひのとより	四時三分 一時十分
十九日	月		四十三	まのえとち	五時三分 一時十分
二十日	火		四十四	まのとより	六時三分 一時十分
廿一日	水	歳熱田祭	四十五	まのえとち	七時三分 一時十分
廿二日	木		四十六	まのとより	八時三分 一時十分
夏至前。時四五分 日入五月中			四十七	まのえとち	九時三分 一時十分
廿三日	金	〇満月後十時二分 月そく	四十八	まのとより	〇時三分 一時十分
廿四日	土		四十九	まのえとち	一時三分 二時十分
廿五日	日		五十	まのとより	二時三分 三時十分
廿六日	月		五十一	まのえとち	三時三分 四時十分
廿七日	火		五十二	まのとより	四時三分 五時十分
廿八日	水		五十三	まのえとち	五時三分 六時十分
廿九日	木		五十四	まのとより	六時三分 七時十分
三十日	金	大祓 兼住吉祭 ●上弦後時四十分	五十五	まのえとち	七時三分 八時十分

二





七月大三十一日

月出 月入

一日	土	歳建勲祭	廿四	うのえらま	後時五分	後時五分
二日	日	ちんげ生	廿五	うのとひじ	—	一時五分
三日	月		廿六	うのえさる	前時三分	二時五分
四日	火		廿七	うのとより	一時四分	三時五分
五日	水		廿八	うのえいぬ	二時〇分	四時五分
六日	木		廿九	うのとふ	二時五分	五時五分
七日	金		三十	ひのえね	三時四分	六時五分
八日	土	新月前五時三分	朔	ひのとより	四時二分	七時九分
九日	日		二	うのえらま	五時三分	七時四分
十日	月		三	うのとより	六時三分	八時四分
十一日	火		四	うのえらま	七時三分	八時四分
十二日	水	澤湊川祭	五	うのとより	八時五分	九時八分
十三日	木		六	うのえらま	九時二分	九時三分
十四日	金		七	うのとより	一時七分	一時二分

小暑後時二十分 日六月廿

日出四時三十三分 日入六時五十八分 晝間四時二十六分 夜間九時三十四分

十五日	土	翫月山祭	八	うのえらま	前時五分	一時三分
十六日	日	上弦前八時五十九分	九	うのとより	後時四分	七時五分
十七日	月		十	ひのえらね	一時六分	後時四分
十八日	火		十一	ひのとふ	二時二分	—
十九日	水		十二	うのえね	三時五分	前時五分
二十日	木	土用前八時十六分	十三	うのとより	四時八分	一時八分
廿一日	金		十四	うのえらま	五時五分	二時二分
廿二日	土		十五	うのとより	六時七分	三時二分
廿三日	日	〇満月前六時四十分	十六	うのえらま	七時一分	四時四分
廿四日	月		十七	うのとより	七時四分	五時五分
廿五日	火		十八	うのえらま	八時六分	七時三分
廿六日	水		十九	うのとより	八時五分	八時四分
廿七日	木		二十	ひのえさる	九時三分	九時四分
廿八日	金	阿蘇祭	廿一	ひのとより	九時五分	一時四分
廿九日	土	下弦後九時四十分	廿二	うのえらま	一時四分	前時四分
三十日	日		廿三	うのとふ	一時四分	後時三分
三十一日	月		廿四	うのえね	後時五分	後時五分

大暑前時四十分 日六月中

日出四時四十三分 日入六時五十二分 晝間四時九分 夜間九時五十二分

八月大三十日

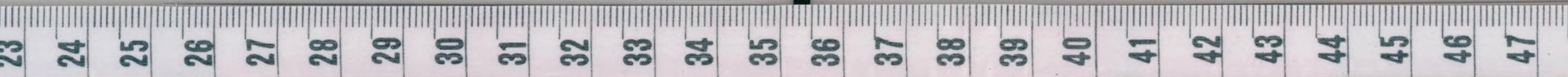
月出 月入

一日	火	霧氷川祭 儀下諏訪祭	廿五日	うのとら	前時五分	後時五分
二日	水		廿六日	うのとら	前時四分	三時四分
三日	木	履八代祭	廿七日	うのとら	一時四分	四時二分
四日	金	嶽北野祭	廿八日	うのとら	二時五分	五時二分
五日	土		廿九日	うのとら	三時五分	五時四分
六日	日	●新月後六時四分	朔	ひのえらま	四時二分	六時二分
七日	月		二	ひのえらま	五時二分	六時四分
八日	火		三	うのとら	六時二分	七時二分
九日	水		四	うのとら	七時二分	七時五分
十日	木	霧安房祭	五	うのえらま	八時二分	八時五分
十一日	金		六	うのとら	九時二分	八時五分
十二日	土		七	うのえらま	一時四分	九時四分
十三日	日	賀大鳥祭	八	うのとら	前時五分	九時五分
十四日	月	●上弦後八時四分	九	うのとら	後時七分	一時九分
立秋前三時五十九分 旧七月初			日出四時五十五分 晝間七時四十三分	晝間七時四十三分	夜間十時十七分	

處暑後六時二十六分 旧七月中

日出五時七分 晝間七時十三分 夜間十時四十七分

十五日	火	霧鹿兒島祭 霧宮崎祭	十一	ひのえらま	二時十分	一時一分
十六日	水	賀三島祭	十二	ひのえらま	三時一分	前時三分
十七日	木		十三	うのえらま	四時五分	一時七分
十八日	金		十四	うのとら	五時五分	二時七分
十九日	土		十五	うのえらま	六時三分	三時三分
二十日	日	賀鎌倉祭	十六	うのとら	六時一分	四時四分
廿一日	月	○満月後二時四十五分	十七	うのえらま	六時四分	六時一分
廿二日	火		十八	うのとら	七時二分	七時二分
廿三日	水		十九	うのとら	七時五分	八時三分
廿四日	木		二十	うのとら	八時三分	九時三分
廿五日	金	霧太宰府祭 霧藤島祭	廿一	ひのえらま	九時三分	一時九分
廿六日	土		廿二	ひのとら	九時五分	一時一分
廿七日	日		廿三	うのえらま	一時四分	二時四分
廿八日	月	●下弦前六時五十七分	廿四	うのとら	後時五分	一時八分
廿九日	火		廿五	うのえらま	一時五分	二時五分
三十日	水		廿六	うのとら	前時七分	後時九分
三十一日	木					



九月小三十日

月出 月入

一日	金	豊鹿島祭 二百十日	廿七	三のえさる	前二時五分	後時五分
二日	土		廿八	三のえさる	二時三分	四時一分
三日	日		廿九	三のえいね	三時五分	四時九分
四日	月	替氣比祭	三十	三のえいね	四時五分	五時七分
五日	火	●新月後。時三十分 八月大	朔	ひのえね	五時一分	五時四十分
六日	水		二	ひのえさる	六時一分	六時一分
七日	木		三	ひのえさる	七時三分	六時三分
八日	金		四	ひのえさる	八時一分	七時八分
九日	土	替生國魂祭	五	ウのえさる	八時五分	七時四分
十日	日		六	ウのえさる	九時一分	八時一分
十一日	月		七	ウのえさる	九時一分	九時三分
十二日	火		八	ウのえさる	九時五分	九時五分
十三日	水	替龜山祭 ●上弦前六時四十分	九	ウのえさる	一時五分	一時五分
十四日	木		十	ウのえさる	一時五分	後時五分

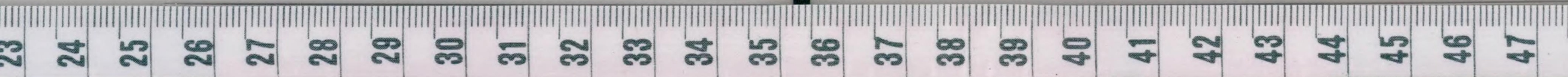
白露前時三十分 八月廿

日出五時十九分 晝間七時三十九分  
日入五時五十八分 夜間七時二十一分

秋分後三十分 八月中

日出五時三十分 晝間七時六分  
日入五時三十分 夜間七時五十四分

十五日	金	歳男山祭 赤石上祭	十一	ひのえいね	二時四分	—
十六日	土		十二	ひのえいね	三時二分	前一時九分
十七日	日		十三	ウのえね	四時三分	二時二分
十八日	月	歳豊國祭	十四	ウのえさる	四時五分	三時三分
十九日	火	大霧島祭 ○満月後九時三十分	十五	ウのえさる	五時四分	四時四分
二十日	水	ひぐん	十六	ウのえさる	五時五分	五時五分
廿一日	木	歳白峰祭	十七	ウのえさる	六時七分	七時九分
廿二日	金	歳井伊谷祭	十八	ウのえさる	七時七分	八時一分
廿三日	土	秋季皇靈祭 秋季神殿祭	十九	ウのえさる	七時九分	九時三分
廿四日	日		二十	三のえいね	八時七分	一時二分
廿五日	月		廿一	ひのえさる	九時二分	前時二分
廿六日	火	替日前祭 替國懸祭	廿二	ひのえさる	一時三分	後時二分
廿七日	水	大和吉野祭 ●下弦前。時。替社日	廿三	ウのえいね	後時一分	一時五分
廿八日	木	替英彦山祭	廿四	ウのえいね	—	一時五分
廿九日	金		廿五	ウのえね	前時二分	二時一分
三十日	土		廿六	ウのえさる	前時三分	後時五分



# 十月大三十一日

月出 月入

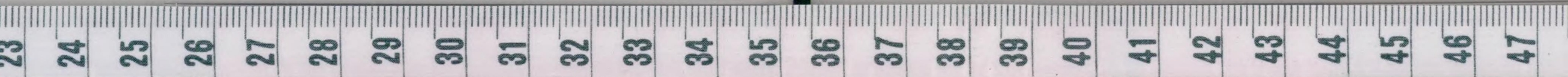
一	日	豊榮祭	廿七	三のえとち	前時・八分	後時・九分
二	日		廿八	三のえとち	三時・四分	三時・四分
三	日		廿九	三のえとち	三時・九分	四時・四分
四	日		三十	三のえとち	四時・五分	四時・四分
五	日	●新月前四時四分	朔	ひのえとち	五時・五分	五時・一分
六	日		二	ひのえとち	六時・五分	五時・三分
七	日	青赤間祭	三	つものえとち	七時・三分	六時・二分
八	日	赤生川上祭	四	つものえとち	八時・五分	七時・三分
寒露後九時十九分 旧九月廿九 日出五時四十二分 日入五時十五分 晝間十時三十二分 夜間七時二十八分						
九	日		五	りのえとち	九時・五分	七時・五分
十	日	歳梨木祭	六	りのえとち	一時五分	八時・四分
十一	日	蓬海祭	七	三のえとち	前時・四分	九時・五分
十二	日	●上弦後三時十分	八	三のえとち	後時・三分	後時・四分
十三	日		九	三のえとち	一時・九分	—
十四	日	神宮神御衣祭	十	三のえとち	一時五分	前時・五分

# 霜降前時〇六分 旧九月中

日出五時五十六分 日入四時五十四分 晝間十時五十八分 夜間七時二分

十五	日		十一	ひのえとち	二時・四分	一時五分
十六	日		十二	ひのえとち	三時・九分	二時五分
十七	日	神宮神嘗祭	十三	つものえとち	三時・四分	三時五分
十八	日	葦長田祭	十四	つものえとち	四時・九分	四時五分
十九	日	○満月前七時五分	十五	りのえとち	四時五分	五時五分
二十	日	土用後十時四十七分	十六	りのえとち	五時四分	七時四分
廿一	日		十七	三のえとち	六時五分	八時一分
廿二	日		十八	三のえとち	七時七分	九時三分
廿三	日		十九	三のえとち	八時十分	一時・九分
廿四	日		二十	三のえとち	九時九分	一時五分
霜降前時〇六分 旧九月中						
廿五	日	下野唐澤山祭	廿一	ひのえとち	一時・六分	前時四分
廿六	日	高宮崎祭	廿二	ひのえとち	一時・三分	後時一分
廿七	日	●下弦後六時四十分	廿三	三のえとち	後時五分	一時五分
廿八	日	薩摩照國祭	廿四	つものえとち	—	一時二分
廿九	日	篠香椎祭	廿五	りのえとち	前時五分	一時四分
三十	日		廿六	りのえとち	一時五分	一時五分
三十一	日		廿七	三のえとち	前時二分	後時三分

十一



十一月小三十日

月出 月入

一日	水		廿八	ひのとより	前時四分	後時十分
二日	木		廿九	ろのえいね	四時三分	三時三分
三日	金	天長節●新嘗後時五分	朔	そのとみ	五時四分	四時一分
四日	土	鷲淺間祭	二	ひのえね	六時四分	五時一分
五日	日		三	ひのとより	七時四分	五時四分
六日	月	歳靖國祭	四	ろのえとら	八時四分	六時四分
七日	火		五	ろのとより	九時四分	七時四分
八日	水		六	ろのえとら	一時三分	八時五分
九日	木		七	ろのとこ	七時九分	九時五分
十日	金	新嘗祭班幣●上弦後時五分	八	ろのえうま	前時五分	後時六分
十一日	土		九	ろのとより	後時三分	—
十二日	日		十	ろのえさる	一時八分	前時三分
十三日	月		十一	ろのとより	一時四分	一時二分
十四日	火		十二	ひのえいね	二時五分	二時二分

立冬後時四分 旧十月廿

日出六時十分 月入四時四十分

晝間十時三十分 夜間三時三十分

十五日	水	新嘗祭	十三	ひのとみ	二時五分	三時五分
十六日	木		十四	ろのえね	三時三分	四時五分
十七日	金	菖談山祭○満月後時六分	十五	ろのとより	四時五分	五時五分
十八日	土		十六	ろのえとら	五時五分	六時五分
十九日	日		十七	ろのとより	五時九分	七時五分
二十日	月		十八	ろのえとら	六時五分	八時四分
廿一日	火		十九	ろのとこ	七時五分	九時三分
廿二日	水	鎮魂祭	二十	ろのえうま	八時五分	一時四分
廿三日	木	新嘗祭	廿一	ろのとより	九時四分	一時四分
廿四日	金		廿二	ひのえさる	一時四分	一時一分
廿五日	土	●下弦後時三十分	廿三	ひのとより	後時四分	前時四分
廿六日	日		廿四	ろのえいね	—	後時三分
廿七日	月		廿五	ろのとみ	前時三分	一時四分
廿八日	火		廿六	ろのえね	一時三分	一時一分
廿九日	水		廿七	ろのとより	二時二分	一時四分
三十日	木		廿八	ろのえとら	前時二分	後時四分

小雪後九時 分旧十月中

日出六時二十五分 月入四時二十九分

晝間十時五分 夜間三時五十分

十一



十二月大三十日

月出 月入

一日	金		廿九	ひのえとら	前時三分	後時五分
二日	土		三十	ひのえとら	五時三分	三時五分
三日	日	●新月前九時四十分	朔	ひのえとら	六時五分	四時三分
四日	月	●神宮月次祭幣帛發遣		ひのえとら	七時五分	五時四分
五日	火		三	ひのえとら	八時五分	六時四分
六日	水	後桃園院天皇祭	四	ひのえとら	九時七分	七時四分
七日	木	●澤水無瀬祭	五	ひのえとら	九時五分	八時五分
八日	金		六	ひのえとら	十時五分	一時五分
九日	土		七	ひのえとら	十一時五分	二時五分
十日	日	●上弦前六時三分	八	ひのえとら	十二時五分	三時五分
十一日	月		九	ひのえとら	一時五分	二時五分
十二日	火	光格天皇祭	十	ひのえとら	二時五分	三時五分
十三日	水		十一	ひのえとら	三時五分	四時五分
十四日	木		十二	ひのえとら	四時五分	五時五分

大雪後時四分 旦月せろ

日出六時三十分 日入四時三十分 晝間九時四十分 夜間四時十二分

冬至前九時五十分 旦月中

日出六時四十分 日入四時三十分 晝間九時四十分 夜間四時十八分

十五日	金		十三	ひのえとら	二時五分	四時四分
十六日	土		十四	ひのえとら	三時七分	五時四分
十七日	日	●神宮月次祭奉幣	十五	ひのえとら	四時四分	六時三分
十八日	月	●満月前時五分	十六	ひのえとら	五時四分	七時七分
十九日	火		十七	ひのえとら	六時五分	八時九分
二十日	水		十八	ひのえとら	七時七分	九時一分
廿一日	木		十九	ひのえとら	八時五分	九時九分
廿二日	金		二十	ひのえとら	九時五分	九時四分
廿三日	土		廿一	ひのえとら	一時四分	一時四分
廿四日	日		廿二	ひのえとら	二時四分	二時四分
廿五日	月	●下弦後時五十七分	廿三	ひのえとら	三時一分	三時一分
廿六日	火		廿四	ひのえとら	四時一分	四時一分
廿七日	水		廿五	ひのえとら	五時一分	五時一分
廿八日	木		廿六	ひのえとら	六時一分	六時一分
廿九日	金		廿七	ひのえとら	七時一分	七時一分
三十日	土		廿八	ひのえとら	八時一分	八時一分
三十一日	日	大祓	廿九	ひのえとら	九時一分	九時一分

三

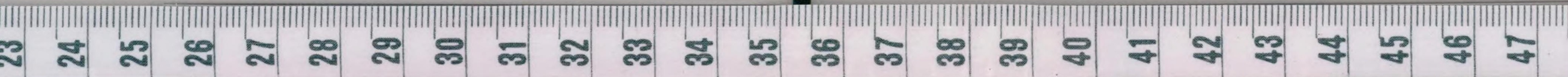


# 求年齢月数表

甲	乙	丙	丁	戊	己	庚	辛	壬	癸
寅 七 百	卯 八 百	辰 九 百	巳 十 百	午 十 九 百	未 十 八 百	申 十 七 百	酉 十 六 百	戌 十 五 百	亥 十 四 百
子 二 九 百	丑 三 九 百	寅 四 九 百	卯 五 九 百	辰 六 九 百	巳 七 九 百	午 八 九 百	未 九 九 百	申 十 九 百	酉 一 十 九 百
戌 三 八 百	亥 三 八 百	子 三 七 百	丑 三 六 百	寅 三 五 百	卯 三 四 百	辰 三 三 百	巳 三 二 百	午 三 一 百	未 三 百
申 八 七 百	酉 八 七 百	戌 八 六 百	亥 八 五 百	子 八 四 百	丑 八 三 百	寅 八 二 百	卯 八 一 百	辰 八 百	巳 七 百
午 六 六 百	未 六 六 百	申 六 五 百	酉 六 四 百	戌 六 三 百	亥 六 二 百	子 六 一 百	丑 六 百	寅 五 百	卯 四 百
辰 二 五 百	巳 二 五 百	午 二 四 百	未 二 三 百	申 二 二 百	酉 二 一 百	戌 二 百	亥 一 百	子 百	丑 百
寅 二 四 百	卯 二 四 百	辰 二 三 百	巳 二 三 百	午 二 二 百	未 二 一 百	申 二 百	酉 一 百	戌 百	亥 百
子 二 三 百	丑 二 三 百	寅 二 二 百	卯 二 二 百	辰 二 一 百	巳 二 百	午 一 百	未 百	申 百	酉 百
戌 二 二 百	亥 二 一 百	子 二 百	丑 一 百	寅 百	卯 百	辰 百	巳 百	午 百	未 百
申 一 百	酉 一 百	戌 一 百	亥 一 百	子 一 百	丑 一 百	寅 一 百	卯 一 百	辰 一 百	巳 一 百
寅 一 百	卯 一 百	辰 一 百	巳 一 百	午 一 百	未 一 百	申 一 百	酉 一 百	戌 一 百	亥 一 百

算月	一月	二月	三月	四月	五月	六月	七月	八月	九月	十月	十一月	十二月
一月生	一月	二月	三月	四月	五月	六月	七月	八月	九月	十月	十一月	十二月
二月生	二月	三月	四月	五月	六月	七月	八月	九月	十月	十一月	十二月	満年
三月生	三月	四月	五月	六月	七月	八月	九月	十月	十一月	十二月	満年	一年
四月生	四月	五月	六月	七月	八月	九月	十月	十一月	十二月	満年	一年	二年
五月生	五月	六月	七月	八月	九月	十月	十一月	十二月	満年	一年	二年	三年
六月生	六月	七月	八月	九月	十月	十一月	十二月	満年	一年	二年	三年	四年
七月生	七月	八月	九月	十月	十一月	十二月	満年	一年	二年	三年	四年	五年
八月生	八月	九月	十月	十一月	十二月	満年	一年	二年	三年	四年	五年	六年
九月生	九月	十月	十一月	十二月	満年	一年	二年	三年	四年	五年	六年	七年
十月生	十月	十一月	十二月	満年	一年	二年	三年	四年	五年	六年	七年	八年
十一月生	十一月	十二月	満年	一年	二年	三年	四年	五年	六年	七年	八年	九年
十二月生	十二月	満年	一年	二年	三年	四年	五年	六年	七年	八年	九年	十年

右の如く先づ年表の年數を見おき次此の月表と月數を定め見れきたる年數を加ふべし



明治三十一年十月二十日印刷  
明治三十一年十一月一日發行

印刷兼  
發行者

神宮  
司廳

