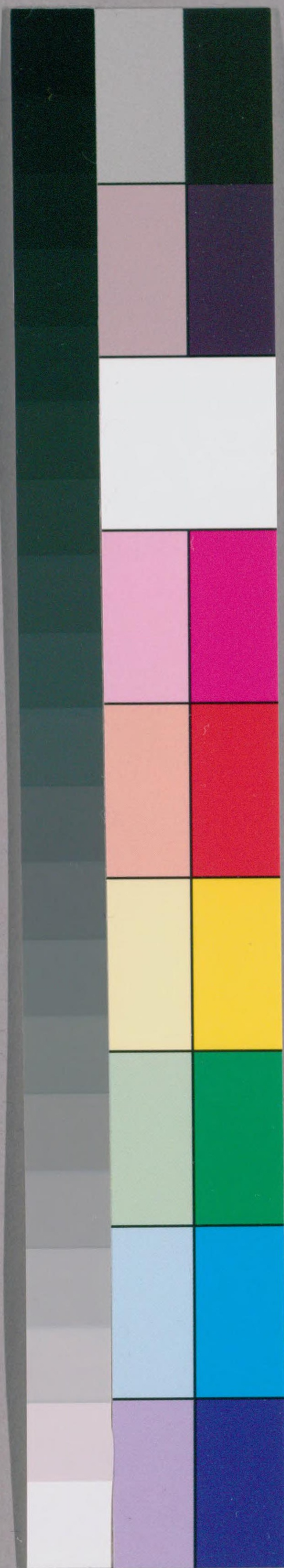


別15
21

38-15

紀元二千五百三十八年
明治十一年
太陽曆

国立図書館
昭 23.5.28 和
購入





崇神天皇
武烈天皇
天智天皇
安寧天皇
清和天皇

元明天皇
飯豐天皇
元始祭

神武天皇即位紀元千五百五十八年		明治	
太陽曆		東京時刻	
一月大三十日		太陰曆	
一日	火	日赤緯南三度五分	日赤緯南三度五分
二日	水	日赤緯南三度五分九秒	日赤緯南三度五分九秒
三日	木	新月後十一時二分	日赤緯南三度五分九秒
四日	金	日赤緯南三度四分四秒	日赤緯南三度四分四秒
五日	土	日赤緯南三度四分六秒	日赤緯南三度四分六秒
小寒後七時十八分		日赤緯南三度四分六秒	
六日	日	日赤緯南三度三分五分	日赤緯南三度三分五分
七日	月	日赤緯南三度四分三秒	日赤緯南三度四分三秒
八日	火	日赤緯南三度四分六秒	日赤緯南三度四分六秒
九日	水	月最高前一時赤緯南四度二分	日赤緯南三度四分七秒
十日	木	日赤緯南三度五分四分七秒	日赤緯南三度五分四分七秒
十一日	金	日赤緯南三度五分四分七秒	日赤緯南三度五分四分七秒
十二日	土	上弦前四時六分日赤緯南三度四分九秒	日赤緯南三度四分九秒
十二月節		丁丑十一月小十八日己卯	
四日	甲申	廿九日庚辰	日辛巳
五日	乙酉	日壬午	日癸未
六日	丙戌	日甲申	日乙酉
七日	丁亥	日丙戌	日丁亥
八日	戊子	日戊子	日己丑
九日	己丑	日庚寅	日辛卯
十日	庚寅	日壬辰	日癸巳

地球ノ太陽ヲ一周スルハ三百六十五日五時四十八分五十二秒弱ナリ此三百六十
 五日ヲ以テ太陽曆一年ノ日數トシ之ヲ平年トス此餘數五時四十八分五十二秒毎
 四年ニ積リテ日コレヲ平年三百六十五日ニ加テ三百六十六日之ヲ閏年トス
 而シテ其二年ヲ一ニテ月三分格シ一月三月五月七月八月十月十二月此七ヶ月
 ヲ大ノ月三十一日トス四月六月九月十一月此四ヶ月ヲ小ノ月三十日トス二月
 ハ平年ヲ廿八日トシ閏年ヲ廿九日トス毎年斯ク如シ其モト地球公運ノ眞點
 應シテ月ノ大小ヲ定ム故ニ二十四節氣ノ當日年々大差ナシ
 其日ノ時ヲ記スニ晝夜平分ノ法ヲ用井タリ夜半ヨリ夜半ニ至ルニ晝夜ヲ二
 十四時トシ其一時ヲ六十分トシ其一分ヲ六十秒トス而シテ夜半ヨリ日中ニ
 至ルヲ前ノ一時トシ日中ヨリ夜半ニ至ルヲ後ノ一時トス
 太陽ト赤道ノ距離地球傾角度ヲ赤道緯度トシ其度數并ニ太陽視半徑及日時差率
 等其日頃點ノ數ヲ載ス又時差率ト加ト減トスハ各々鐘ノ差ヲ知ル如ハ
 鐘ノ聲ヨリ早トナリ減ハ各々鐘ヨリ早キナリ
 歷代天皇ノ尊日及ヒ神宮以下諸社祭祀等ノ本只其日ノ上額ニ記ス



光仁天皇
東山院天皇
持統天皇

安閑天皇
後花園院天皇

孝明天皇祭

春日
救日
戸岡祭

祈年祭班幣

高倉院天皇
正親町院天皇
仁德天皇
崇光院天皇
大原野祭
允恭天皇

紀元節

十三日	日	日赤緯南二度三分二秒時差率八分五秒加	十日辛卯
十四日	月	日赤緯南二度五分二秒時差率九分四秒加	十一日壬辰
十五日	火	日赤緯南二度五分五秒時差率九分六秒加	十二日癸巳
十六日	水	日赤緯南二度五分五秒時差率九分七秒加	十三日甲午
十七日	木	日赤緯南二度四分一秒時差率七分七秒加 上用後一時五七分五秒	十四日乙未
十八日	金	日赤緯南二度五分三秒時差率七分六秒加	十五日丙申
十九日	土	滿月前九時三分 日赤緯南二度三分一秒加 視半徑六分七秒	十六日丁酉
二十日	日	最甲後十一時赤緯北四度七分 日赤緯南二度七分七秒加 時差率一分三秒加	十七日戊戌
大寒後初時四三分四十六秒 日出則六時五分六秒 日入後五時四分五秒			十二月中
廿一日	月	日赤緯南九度五分七秒時差率二分三秒加	十八日己亥
廿二日	火	日赤緯南九度四分四秒時差率一分四秒加	十九日庚子
廿三日	水	日赤緯南九度九分五秒時差率三分三秒加	二十日辛丑
廿四日	木	日赤緯南九度五分三秒時差率二分七秒加	廿一日壬寅
廿五日	金	日赤緯南九度一分三秒時差率一分三秒加	廿二日癸卯
廿六日	土	弦前一時八分日赤緯南八度四分八秒時差率三分五秒加	廿三日甲辰
廿七日	日	日赤緯南八度五分三秒時差率三分五秒加	廿四日乙巳
廿八日	月	日赤緯南八度五分六秒時差率三分三秒加 視半徑六分六秒	廿五日丙午

廿九日	火	日赤緯南七度五分九秒時差率三分三秒加	廿七日丁未	
三十日	水	日赤緯南七度四分三秒時差率三分三秒加	廿八日戊申	
三十一日	木	日赤緯南七度六分三秒時差率三分四秒加	廿九日己酉	
二月平二十八日				
一日	金	日赤緯南七度九分六秒時差率三分九秒加	三十日庚戌	
二日	土	新月後五時三六分 日赤緯南六度五分五秒 時差率三分五秒加	一日辛亥	
三日	日	日赤緯南六度五分五秒時差率四分四秒加	二日壬子	
四日	月	日赤緯南六度七分三秒時差率四分一秒加 視半徑六分五秒	三日癸丑	
立春前七時四分四十二秒 日出前六時五分四十一秒 日入後五時十四分十九秒				正月節
五日	火	日最高後四時赤緯南二度八分 日赤緯南五度五分九分二秒 時差率一分四分五秒加	四日甲寅	
六日	水	日赤緯南五度四分一秒時差率四分二秒加	五日乙卯	
七日	木	日赤緯南五度三分七秒時差率四分三秒加	六日丙辰	
八日	金	日赤緯南五度三分六秒時差率四分六秒加	七日丁巳	
九日	土	日赤緯南四度四分一秒時差率四分八秒加	八日戊午	
十日	日	上弦後十一時三六分 日赤緯南四度五分五分一秒加 時差率一分四分九秒加 視半徑六分四秒	九日己未	
十一日	月	日赤緯南四度五分五秒時差率四分三秒加	十日庚申	



反正天皇
後朱雀院天皇

四條院天皇

仁孝天皇

孝安天皇

十二日	火	日赤緯南三度四分五秒時差率一分九秒加	十一日	辛酉
十三日	水	日赤緯南三度五分五秒時差率一分八秒加	十二日	壬戌
十四日	木	日赤緯南三度五分。秒時差率一分七秒加	十三日	癸亥
十五日	金	日赤緯南三度四分五秒時差率一分六秒加視半徑六分三秒	十四日	甲子
十六日	土	日赤緯南三度四分二秒時差率一分五秒加	十五日	乙丑
十七日	日	滿月後八時三十分日赤緯南三度三分二秒時差率一分四秒加	十六日	丙寅
月食八分半				
後六時五十八分上下ノ間ヨリ 鶴ハシメ八時二十七分 左ノ方ニ甚レク九時五十五分上下ノ左ニヲハル				
十八日	月	最卑前十時赤緯北七度三分。日赤緯南二度四分八秒時差率一分四秒加	十七日	丁卯
十九日	火	日赤緯南二度二分。四秒時差率一分三秒加	十八日	戊辰
雨水前三時十六分五秒				
日出前六時三十分四分。日入後五時三十分四分。秒加視半徑三分三秒				
二十日	水	日赤緯南二度五分五秒時差率一分四分。秒加視半徑三分三秒	十九日	己巳
廿一日	木	日赤緯南二度四分。四秒時差率一分三秒加	二十日	庚午
廿二日	金	日赤緯南二度四分。九秒時差率一分三秒加	廿一日	辛未
廿三日	土	日赤緯南二度四分。四秒時差率一分三秒加	廿二日	壬申
廿四日	日	下弦後初時三十分。日赤緯南二度四分。九秒時差率一分三秒加	廿三日	癸酉
廿五日	月	日赤緯南二度四分。八秒時差率一分三秒加	廿四日	甲戌
廿六日	火	日赤緯南二度四分。七秒時差率一分三秒加	廿五日	乙亥

清寧天皇

出雲祭

三月大三十日

圓融院天皇

仲哀天皇

體天皇

廿七日	水	日赤緯南八度五分八秒時差率一分五秒加	廿六日	丙子	
廿八日	木	日赤緯南八度二分四秒時差率一分四秒加視半徑六分。秒	廿七日	丁丑	
三月大三十日					
一日	金	日赤緯南七度五分五秒時差率一分三秒加	廿八日	戊寅	
二日	土	日赤緯南七度七分。九秒時差率一分三秒加	廿九日	己卯	
三日	日	日赤緯南六度四分二秒時差率一分三秒加	三十日	庚辰	
四日	月	月最高後八時赤緯南度。分日赤緯南度三分。秒視半徑六分。秒 新月後初時三十分。時差率一分。秒加	三月大	一日	辛巳
五日	火	日赤緯南六度八分。三秒時差率一分四秒加	二日	壬午	
六日	水	日赤緯南五度四分五秒時差率一分三秒加	三日	癸未	
啓蟄前一時四十二分零八秒					
日出前六時十四分十六秒。日入後五時四十五分五秒					
二月節					
七日	木	日赤緯南五度三分三秒時差率一分二秒加	四日	甲申	
八日	金	日赤緯南四度五八分二秒時差率一分。四秒加視半徑六分。八秒	五日	乙酉	
九日	土	日赤緯南四度四分四秒時差率一分。九秒加	六日	丙戌	
十日	日	日赤緯南四度二分九秒時差率一分。三秒加	七日	丁亥	
十一日	月	日赤緯南三度四分七秒時差率一分。七秒加	八日	戊子	
十二日	火	上弦後一時二十分。日赤緯南三度四分。三秒視半徑六分。七秒 時差率一分。秒加	九日	己丑	
十三日	水	日赤緯南三度三分。七秒時差率九分。五秒加	十日	庚寅	



廣田祭
宣化天皇
宇佐祭

後光嚴院天皇
春季祭

孝靈天皇
花山院天皇

後嵯峨院天皇
後西院天皇

應神天皇
大和祭
松尾祭
平野祭
神武天皇祭
梅宮祭
後鳥羽院天皇祭
廣瀨祭
龍田祭
護王祭

大神祭
稻荷祭

桓武天皇
日吉祭

十四日	木	日赤緯南二度六分五秒時差率九分八秒加	十日辛卯
十五日	金	日赤緯南一度三分九秒時差率九分一秒加	十一日壬辰
十六日	土	日赤緯南一度四分八秒時差率八分五秒加視半徑六分六秒	十二日癸巳
十七日	日	日赤緯南一度五分七秒時差率八分七秒加	十三日甲午
十八日	月	月最申後一時赤緯北。度九分。日赤緯南一度。分五秒。時差率八分九秒加。彼岸	十四日乙未
十九日	火	滿月前六時二十六分日赤緯南。度三分三秒時差率八分。秒加	十五日丙申
二十日	水	日赤緯南。度四分五秒時差率七分四秒加視半徑六分。五秒	十六日丁酉
廿一日	木	日赤緯北。度八分五秒時差率七分五秒加	社日 十七日戊戌
春分前三時二分三十三秒			社日 十八日戊戌
廿二日	金	日赤緯北。度三分三秒時差率七分七秒加	十九日己亥
廿三日	土	日赤緯北。度五分一分一秒時差率六分八秒加視半徑六分。四秒	二十日庚子
廿四日	日	日赤緯北。度九分四秒時差率六分。秒加	廿一日辛丑
廿五日	月	日赤緯北。度四分三秒時差率六分。一秒加	廿二日壬寅
廿六日	火	下弦前一時九分日赤緯北。度六分五八秒時差率五分五秒加	廿三日癸卯
廿七日	水	日赤緯北。度三分。秒時差率五分五秒加視半徑六分。三秒	廿四日甲辰
廿八日	木	日赤緯北。度五分五八秒時差率五分六秒加	廿五日乙巳
廿九日	金	日赤緯北。度七分三秒時差率四分五八秒加	廿六日丙午
三十日	土	日赤緯北。度四分四秒時差率四分九秒加視半徑六分。二秒	廿七日丁未

四月小三十日

三十日	日月最高後一時赤緯南三度四分。日赤緯北四度。四分。一秒。時差率四分三秒加	廿八日戊申	
一日	日赤緯北四度七分四秒時差率四分。三秒加	廿九日己酉	
二日	日赤緯北四度五分。分。二秒時差率三分四秒加	三十日庚戌	
三日	日赤緯北四度三分。分。二秒時差率三分。秒加	三月小 一日辛亥	
四日	日赤緯北五度三分。分。二秒時差率三分。九秒加	二日壬子	
五日	日赤緯北五度五分。分。二秒時差率二分五秒加	三日癸丑	
清明前七時二十分十五秒			三月節 四日甲寅
六日	日赤緯北六度二分五七秒時差率二分。四秒加	五日乙卯	
七日	日赤緯北六度四分三秒時差率二分七秒加視半徑六分。秒	六日丙辰	
八日	日赤緯北七度。七分。七秒時差率二分。秒加	七日丁巳	
九日	日赤緯北七度九分三秒時差率一分四秒加	八日戊午	
十日	日赤緯北七度五分四分四秒時差率一分。二秒加	九日己未	
十一日	日赤緯北八度三分五分五秒時差率一分。秒加	十日庚申	
十二日	日赤緯北八度五分五秒時差率。分五秒加	十一日辛酉	
十三日	日赤緯北八度七分六秒時差率。分八秒加	十二日壬戌	
十四日	日赤緯北九度九分八秒時差率。分三秒加視半徑五分五八秒		



加茂祭

推古天皇
吉田祭

履中天皇

十五日	月	日赤緯北九度四分。一秒時差率。分。七秒加	十三日癸亥
十六日	火	月最卑前八時赤緯南六度六分。時差率。分。八秒減	十四日甲子
十七日	水	滿月後三時六分。日赤緯北。度三分七秒。時差率。分。三秒減	十五日乙丑
十八日	木	日赤緯北。度四分四。秒時差率。分。六秒減。視半徑五分五秒	十六日丙寅
十九日	金	日赤緯北。度五分三。秒時差率。分。五。秒減	十七日丁卯
二十日	土	日赤緯北。度六分四。秒時差率。分。三。秒減	十八日戊辰
穀雨後二時五十九分一秒			三月中
廿一日	日	日出前時五十五分七秒。日入後時三十分五秒	十九日己巳
廿二日	月	日赤緯北。度一分。三秒時差率。分。九秒減。視半徑五分六秒	二十日庚午
廿三日	火	日赤緯北。度二分。一秒時差率。分。四。秒減	廿一日辛未
廿四日	水	下弦後五時五十分。日赤緯北。度四分。五秒時差率。分。五。秒減	廿二日壬申
廿五日	木	日赤緯北。度五分。六分四。秒時差率。分。三。秒減	廿三日癸酉
廿六日	金	日赤緯北。度六分。七秒時差率。分。四。秒減。視半徑五分五秒	廿四日甲戌
廿七日	土	日赤緯北。度七分。四秒時差率。分。四。秒減	廿五日乙亥
廿八日	日	月最高後初時赤緯南二度七分。日赤緯北。度四分。七分。時差率。分。三。秒減	廿六日丙子
廿九日	月	日赤緯北。度四分。三分。六秒時差率。分。四。秒減	廿七日丁丑
三十日	火	日赤緯北。度四分。分。一秒減。視半徑五分五秒	廿八日戊寅

五月大三十日

安徳天皇
後鳥羽天皇

仁明天皇
中御院天皇

二日	水	日赤緯北。度五分。分。二秒時差率。分。五。秒減	廿九日己卯
三日	木	新月後十時九分。日赤緯北。度五分。八分。七秒。時差率。分。六。秒減	一日庚辰
四日	金	日赤緯北。度五分。六分。八秒時差率。分。三。秒減	二日辛巳
五日	土	日赤緯北。度五分。五分。三秒時差率。分。三。秒減。視半徑五分五秒	三日壬午
六日	日	日赤緯北。度五分。二分。二秒時差率。分。五。秒減	四日癸未
七日	月	日赤緯北。度六分。二分。五秒時差率。分。三。秒減	五日甲申
立夏前一時三十三分二秒			四月節
七日	火	日出前五時八分。日入後六時五十分。四分。四秒	六日乙酉
八日	水	日赤緯北。度六度四分。一秒時差率。分。三。秒減。視半徑五分五秒	七日丙戌
九日	木	日赤緯北。度七度。一分。三秒時差率。分。三。秒減。視半徑五分五秒	八日丁亥
十日	金	上弦前七時五十分。日赤緯北。度七度三分。三秒時差率。分。四。秒減	九日戊子
十一日	土	日赤緯北。度七度四分。七秒時差率。分。四。秒減	十日己丑
十二日	日	日赤緯北。度七度五分。七秒時差率。分。四。秒減	十一日庚寅
十三日	月	日赤緯北。度八度。四分。三秒時差率。分。四。秒減	十二日辛卯
十四日	火	日赤緯北。度八度。九分。八秒時差率。分。五。秒減。視半徑五分五秒	十三日壬辰



開化天皇
後條院天皇

用明天皇

後伏見院天皇

欽明天皇
元正天皇

後冷泉院天皇
後德宗院天皇
櫻町院天皇

丹生川上祭
東照祭

顯宗天皇
神宮次祭
幣帛發遣

聖武天皇

三條院天皇

後圓融院天皇

淳和天皇
八咫鏡祭

十五日	水	日赤緯北八度四分五秒時差率三分五秒減	十四日	癸巳
十六日	木	滿月後一時五十分日赤緯北九度二分五秒時差率三分五秒減	十五日	甲午
十七日	金	日赤緯北九度六分三秒時差率三分五秒減	十六日	乙未
十八日	土	日赤緯北九度三分二秒時差率三分四秒減視半徑五分五秒	十七日	丙申
十九日	日	日赤緯北九度四分九秒時差率三分四秒減	十八日	丁酉
二十日	月	日赤緯北九度五五分五秒時差率三分四秒減	十九日	戊戌
廿一日	火	日赤緯北九度八分三秒時差率三分四秒減	二十日	己亥
小滿後二時五分二十五秒 日出前四時五分零秒 日入後七時四分十二秒				
四月中				
廿二日	水	日赤緯北九度二分八秒時差率三分三秒減	廿一日	庚子
廿三日	木	日赤緯北九度三分三秒時差率三分三秒減	廿二日	辛丑
廿四日	金	下弦前十一時一分日赤緯北九度四分三秒時差率三分三秒減	廿三日	壬寅
廿五日	土	日赤緯北九度四分四秒時差率三分三秒減	廿四日	癸卯
廿六日	日	日最高前六時赤緯北九度三分時差率三分三秒減	廿五日	甲辰
廿七日	月	日赤緯北九度五分四秒時差率三分三秒減	廿六日	乙巳
廿八日	火	日赤緯北九度五分六秒時差率三分三秒減	廿七日	丙午
廿九日	水	日赤緯北九度五分三秒時差率三分三秒減	廿八日	丁未
三十日	木	日赤緯北九度四分六秒時差率三分三秒減視半徑五分四秒	廿九日	戊申
三十一日	金	日赤緯北九度五分六秒時差率三分三秒減	三十日	己酉

六月小三十一日

日	土	新月前十一時七分日赤緯北九度四分三秒時差率三分三秒減	五月	小	日	庚戌
二日	日	日赤緯北九度四分八秒時差率三分三秒減	十一日	辛亥		
三日	月	日赤緯北九度七分九秒時差率三分二秒減	二十日	壬子		
四日	火	日赤緯北九度四分七秒時差率三分二秒減	廿九日	癸丑		
五日	水	日赤緯北九度四分四秒時差率三分二秒減	初十日	甲寅		
六日	木	日赤緯北九度三分四分秒時差率三分二秒減	廿一日	乙卯		
芒種前六時七十分十四秒 日出前四時四十七分十六秒 日入後七時四分十四秒						
五月節						
七日	金	日赤緯北九度四分八秒時差率三分二秒減視半徑五分四秒	七日	丙辰		
八日	土	日赤緯北九度四分三秒時差率三分二秒減	八日	丁巳		
九日	日	日赤緯北九度五分一分八秒時差率三分二秒減	九日	戊午		
十日	月	日最高前八時赤緯南九度一分日赤緯北九度四分四分秒時差率三分二秒減	十日	己未		
十一日	火	日赤緯北九度四分四分五秒時差率三分二秒減	十一日	庚申		
十二日	水	日赤緯北九度四分五秒時差率三分二秒減	十二日	辛酉		
十三日	木	日赤緯北九度三分三秒時差率三分二秒減	十三日	壬戌		
十四日	金	日赤緯北九度五分四分九秒時差率三分二秒減	十四日	癸亥		
十五日	土	滿月前九時一分日赤緯北九度八分四分秒時差率三分二秒減	十五日	甲子		



後條院天皇
熱田祭

綾靖天皇

仲恭天皇

大言祭被

建敷祭

村上天皇
安房祭

湊川祭

廿六日	日	日赤緯北三度二分。秒時差率一分七秒加	十六日	乙未
廿七日	月	日赤緯北三度三分三秒時差率一分。秒加	十七日	丙寅
廿八日	火	日赤緯北三度四分五秒時差率一分四秒加	十八日	丁卯
廿九日	水	日赤緯北三度六分六秒時差率一分五秒加視半徑五分四六秒	十九日	戊辰
三十日	木	日赤緯北三度六分五秒時差率一分九秒加	二十日	己巳
廿一日	金	日赤緯北三度七分九秒時差率一分三秒加	廿一日	庚午
夏至後十時二分十秒 日出前四時四十分三秒 日入後七時十五分四七秒				
廿二日	土	日赤緯北三度七分三秒時差率一分五秒加	廿二日	辛未
廿三日	日	月最高前時赤緯北三度二分。秒時差率一分四八秒加	廿三日	壬申
廿四日	月	日赤緯北三度六分三秒時差率一分。秒加	廿四日	癸酉
廿五日	火	日赤緯北三度四分八秒時差率一分三秒加	廿五日	甲戌
廿六日	水	日赤緯北三度三分八秒時差率一分六秒加	廿六日	乙亥
廿七日	木	日赤緯北三度一分四秒時差率一分九秒加	廿七日	丙子
廿八日	金	日赤緯北三度八分三秒時差率一分五秒加	廿八日	丁丑
廿九日	土	日赤緯北三度五分四秒時差率一分四秒加	廿九日	戊寅
三十日	日	新月後九時五十分時差率三分六秒加	三十日	己卯
六月大				
五月中				

廿一日	日	日赤緯北三度八分四秒時差率三分八秒加	二日	庚辰
廿二日	火	日最高後八時赤緯北三度。分。秒時差率三分三九秒加	三日	辛巳
廿三日	水	日赤緯北三度。分。一秒時差率三分五秒加	四日	壬午
廿四日	木	日赤緯北三度五分七秒時差率四分。秒加	五日	癸未
廿五日	金	日赤緯北三度四分四秒時差率三分三秒加	六日	甲申
廿六日	土	日赤緯北三度四分。五秒時差率四分三秒加	七日	乙酉
廿七日	日	上弦後五時十九分日赤緯北三度五分五秒時差率四分三秒加	八日	丙戌
小暑後四時五十分零八秒 日出前四時四十七分十六秒 日入後七時十二分四秒				
六月節				
廿八日	月	日赤緯北三度三分八秒時差率四分三秒加	九日	丁亥
廿九日	火	日赤緯北三度四分五秒時差率四分五秒加	十日	戊子
三十日	水	日赤緯北三度七分八秒時差率五分。秒加	十一日	己丑
廿一日	木	日赤緯北三度九分九秒時差率五分九秒加	十二日	庚寅
廿二日	金	日赤緯北三度一分六秒時差率五分七秒加	十三日	辛卯
廿三日	土	日赤緯北三度五分一秒時差率五分三秒加	十四日	壬辰
廿四日	日	滿月後八時十四分日赤緯北三度四分二秒時差率五分三秒加	十五日	癸巳
廿五日	月	日赤緯北三度五分四秒時差率五分三秒加	十六日	甲午
廿六日	火	日赤緯北三度五分三秒時差率五分四秒加	十七日	乙未
廿七日	水	日赤緯北三度五分四九秒時差率五分五秒加視半徑五分四七秒	十八日	丙申

文武天皇

後宇多院天皇

垂仁天皇

鳥羽院天皇

成務天皇

一條院天皇
白河院天皇

十八日 木 日赤緯北三度。五分。四秒時差率五分五秒加

十九日 金 日赤緯北二度。四分。五秒時差率五分九秒加
月最高後七時 日赤緯北二度。四分。五秒
赤緯北五度。三分。三秒加 時差率六分。三秒加 土用前時五分三秒

二十日 土 日赤緯北二度。三分。四秒時差率六分。一秒加

廿一日 日 日赤緯北二度。三分。四秒時差率六分。一秒加
下弦後九時三十分日赤緯北二度。三分。一秒時差率六分。九秒加

廿二日 月 日赤緯北二度。三分。一秒時差率六分。九秒加

廿三日 火 日赤緯北二度。九分。九秒時差率六分。三秒加

大暑前十一時十五分四分六秒
日出前四時五十分八秒
日入後七時四分十二秒
六月中

廿四日 水 日赤緯北二度。五分。四分。秒時差率六分。三秒加

廿五日 木 日赤緯北二度。四分。五分。九秒時差率六分。五秒加

廿六日 金 日赤緯北二度。四分。五分。九秒時差率六分。五秒加

廿七日 土 日赤緯北二度。七分。六秒時差率六分。五秒加

廿八日 日 日赤緯北二度。三分。九秒時差率六分。五秒加

廿九日 月 日赤緯北二度。五分。一分。秒時差率六分。四分。四秒加
日赤緯北二度。五分。四分。四秒
時差率六分。二分。二秒加

三十日 火 新月前六時五十九分
日赤緯北二度。五分。四分。四秒
時差率六分。二分。二秒加

七月小

日帶食四分
前五時一分三分餘虧十ガラ出五時十九分
左ノ上ニ甚シク六時四分左ノ下ニヲハル

三十一日 水 日赤緯北二度。三分。九秒時差率六分。一秒加

十九日 丁酉

二十日 戊戌

廿一日 己亥

廿二日 庚子

廿三日 辛丑

廿四日 壬寅

廿五日 癸卯

廿六日 甲辰

廿七日 乙巳

廿八日 丙午

廿九日 丁未

三十日 戊申

一日 己酉

氷川祭

光明院天皇
北野祭

平城天皇

後龜山院天皇

光嚴院天皇
大鳥祭

男山祭
鹿兒島祭

八月大三十日

一日 木 月最申後四時赤緯北四度五分。六分。六秒
日赤緯北二度。四分。六分。六秒
時差率六分。七秒加

二日 金 日赤緯北七度。五分。五秒時差率六分。三秒加

三日 土 日赤緯北七度。五分。五秒時差率六分。三秒加

四日 日 日赤緯北七度。九分。五秒時差率五分。四秒加

五日 月 上弦後十時三十分日赤緯北七度。三分。四分。九秒時差率五分。四秒加

六日 火 日赤緯北六度。四分。七秒時差率五分。四秒加
視半徑五分。四分。九秒

七日 水 日赤緯北六度。四分。七秒時差率五分。四秒加

八日 木 日赤緯北六度。四分。五秒時差率五分。九秒加

立秋前二時三十分四分六秒
日出前八分二十六秒
日入後七時五十分四分六秒
七月節

九日 金 日赤緯北五度。五分。六分。九秒時差率五分。三秒加

十日 土 日赤緯北五度。五分。七秒時差率五分。三秒加

十一日 日 日赤緯北五度。三分。三秒時差率五分。四秒加

十二日 月 日赤緯北五度。四分。九秒時差率四分。五秒加
視半徑五分。五分。五秒

十三日 火 滿月前九時三十分日赤緯北四度。四分。三秒時差率四分。四秒加

十四日 水 日赤緯北四度。七分。四分。三秒時差率四分。三秒加

十五日 木 日赤緯北四度。九分。九秒時差率四分。三秒加

十一日 己未

十二日 庚申

十三日 辛酉

十四日 壬戌

十五日 癸亥

十六日 甲子

十七日 乙丑

攝河院天皇
三島祭

鹿島祭

香取祭
鎌倉祭

弘文天皇
後深草院天皇
藤島祭

齊明天皇
嵯峨天皇

近衛院天皇
六條院天皇
孝昭天皇
桃園院天皇

孝謙天皇

後堀河院天皇
宇多院天皇
稱光院天皇

雄略天皇
生國魂祭

仁賢天皇
後水尾院天皇
二條院天皇

石上祭

十六日 金 日赤緯北三度五分三秒時差率四分。秒加
十七日 土 月最高後初時赤緯北七度四分。時差率三分五八秒加
十八日 日 日赤緯北三度二分八秒時差率三分四秒加視半徑五分五秒
十九日 月 日赤緯北三度五分四秒時差率三分三秒加
二十日 火 日赤緯北三度三分三秒時差率三分八秒加
廿一日 水 下弦後一時十七分日赤緯北三度三分二秒時差率三分四秒加
廿二日 木 日赤緯北二度五分。秒時差率二分四九秒加
廿三日 金 日赤緯北二度三分五秒時差率二分四秒加視半徑五分五秒

處暑後四時五十分四秒
日出前五時三十分七秒
日入後六時三十分三秒
七月 中

廿四日 土 日赤緯北二度二分三秒時差率二分九秒加
廿五日 日 日赤緯北一度五分五秒時差率二分三秒加
廿六日 月 日赤緯北一度三分九秒時差率二分四六秒加
廿七日 火 日赤緯北一度。分三秒時差率二分三秒加
廿八日 水 新月後三時九分。日赤緯北九度四分。六秒視半徑五分五秒
廿九日 木 月最高後六時赤緯北一度八分。日赤緯北九度七分五秒
三十日 金 日赤緯北九度六分七秒時差率二分七秒加
三十一日 土 日赤緯北八度四分五秒時差率二分九秒加

八月 小
一日 戊寅
二日 己卯
三日 庚辰
四日 辛巳

九月 小 三十日

一日 日 日赤緯北度三分三秒時差率。分。秒加視半徑五分五秒二百十日 五日 壬午
二日 月 日赤緯北八度。分三秒時差率。分八秒加
三日 火 日赤緯北七度三分五秒時差率。分三七秒加
四日 水 上弦前五時五分日赤緯北七度七分二秒時差率。分五七秒加
五日 木 日赤緯北六度五五分。秒時差率一分六秒減視半徑五分五秒
六日 金 日赤緯北六度三分五秒時差率一分三六秒減
七日 土 日赤緯北六度。分七秒時差率一分五六秒減
八日 日 日赤緯北五度四分七秒時差率二分七秒減

白露前四時四十分七秒
日出前五時五分九秒
日入後六時十九分五秒
八月 節
十一日 戊子
十二日 己丑

九日 月 日赤緯北五度五分二。秒時差率一分三七秒減視半徑五分五秒
十日 火 日赤緯北五度。二分九秒時差率二分五八秒減
十一日 水 日赤緯北四度三分五秒時差率三分九秒減
十二日 木 滿月前一時八分日赤緯北四度七分。秒時差率三分四。秒減
十三日 金 月最高後十時赤緯北度三分。日赤緯北三度五分。四秒
十四日 土 日赤緯北三度三分。四秒時差率四分三秒減
十五日 日 日赤緯北三度七分五九秒時差率四分三秒減

敏達天皇
神宮神嘗祭
後一條院天皇
豐國祭
霧島祭
光孝天皇
崇徳院天皇
白峯祭
井伊谷祭
秋季祭
靈元院天皇
安康天皇
後陽成院天皇
日前祭
國懸祭
後醍醐天皇

十六日	月	日赤緯北二度四分五秒時差率五分四秒減	二十日	丁酉
十七日	火	日赤緯北二度二分四秒時差率五分六秒減視半徑五分五秒	廿一日	戊戌
十八日	水	日赤緯北一度五八分二秒時差率五分七秒減	廿二日	己亥
十九日	木	日赤緯北一度三五分九秒時差率六分八秒減	廿三日	庚子
二十日	金	下弦前三時四十九分日赤緯北一度一分五秒時差率六分九秒減彼岸	廿四日	辛丑
廿一日	土	日赤緯北一度四分九秒時差率六分五秒減視半徑五分五秒	廿五日	壬寅
廿二日	日	日赤緯北一度二分六秒時差率七分二秒減	廿六日	癸卯
廿三日	月	日赤緯北一度一分四秒時差率七分三秒減	廿七日	甲辰
秋分後一時四十分五五秒				
日出前五時五十七分九秒 日入後六時三十分五秒				
廿四日	火	日赤緯南一度二分四秒時差率七分五秒減	廿八日	乙巳
廿五日	水	日赤緯南一度四分八秒時差率八分三秒減視半徑六分六秒	廿九日	丙午
廿六日	木	新月後十時二十九分 日赤緯南一度八分三秒時差率八分三秒減	一日	丁未
廿七日	金	月最卑前四時赤緯南六度三分 日赤緯南一度三分五秒時差率八分五秒減	二日	戊申
廿八日	土	日赤緯南一度五五分三秒時差率九分四秒減視半徑六分六秒	三日	己酉
廿九日	日	日赤緯南一度八分四秒時差率九分三秒減	四日	庚戌
三十日	月	日赤緯南一度四分九秒時差率九分五秒減	五日	辛亥

十月大三十日

懿德天皇
天武天皇
後奈良院天皇
赤間祭
孝元天皇
文德天皇
龜山院天皇
順德院天皇
伏見院天皇

一日	火	日赤緯南三度五分三秒時差率一分三秒減	六日	壬子
二日	水	日赤緯南三度八分四秒時差率一分三秒減視半徑六分六秒	七日	癸丑
三日	木	上弦後四時十分日赤緯南三度五二分五秒時差率一分五秒減	八日	甲寅
四日	金	日赤緯南四度五分八秒時差率一分九秒減	九日	乙卯
五日	土	日赤緯南四度八分八秒時差率一分七秒減	十日	丙辰
六日	日	日赤緯南五度一分五秒時差率一分四秒減視半徑六分三秒	十一日	丁巳
七日	月	日赤緯南五度四分三秒時差率二分二秒減	十二日	戊午
八日	火	日赤緯南五度七分六秒時差率二分九秒減	十三日	己未
寒露後七時三十分四十二秒				
日出前六時十四分十六秒 日入後五時四十分四秒				
九月節				
九日	水	日赤緯南六度一分三秒時差率三分三秒減視半徑六分四秒	十四日	庚申
十日	木	日赤緯南六度三分九秒時差率三分五秒減	十五日	辛酉
十一日	金	月最高前一時赤緯北七度四分 日赤緯南六度五十分三秒時差率三分八秒減	十六日	壬戌
十二日	土	日赤緯南七度八分四秒時差率三分三秒減	十七日	癸亥
十三日	日	日赤緯南七度四分三秒時差率三分七秒減視半徑六分五秒	十八日	甲子
十四日	月	日赤緯南八度三分三秒時差率三分五秒減	十九日	乙丑
十五日	火	日赤緯南八度五分五秒時差率四分五秒減	二十日	丙寅
十六日	水	日赤緯南八度四分一秒時差率四分八秒減視半徑六分六秒	廿一日	丁卯
十七日	木	日赤緯南九度一分五秒時差率四分三秒減	廿二日	戊辰



陽成院天皇
醍醐天皇
後光明院天皇
後土御門院天皇

十八日	金	日赤緯南九度三分三秒時差率四分四秒減	廿三日	己巳
十九日	土	下弦後四時十九分日赤緯南九度四分一秒時差率四分五秒減	廿四日	庚午
二十日	日	日赤緯南九度五分四秒視半徑六分七秒時差率五分五秒減	廿五日	辛未
廿一日	月	日赤緯南九度七分三秒時差率五分五秒減	廿六日	壬申
廿二日	火	日赤緯南九度八分五秒時差率五分四秒減	廿七日	癸酉
廿三日	水	日赤緯南九度九分八秒時差率五分三秒減	廿八日	甲戌
霜降後十時十四分五秒				
廿四日	木	日赤緯南一度四分五秒時差率五分四秒減視半徑一分八秒	廿九日	乙亥
廿五日	金	月最申後三時赤緯南三度五分時差率五分四分八秒減	三十日	丙子
廿六日	土	新月前八時十七分日赤緯南三度三分三秒時差率五分四分八秒減	十一日	丁丑
廿七日	日	日赤緯南三度四分五秒時差率五分四分八秒減	十二日	戊寅
廿八日	月	日赤緯南三度三分三秒時差率五分四分八秒減視半徑六分九秒	十三日	己卯
廿九日	火	日赤緯南三度三分三秒時差率五分四分八秒減	十四日	庚辰
三十日	水	日赤緯南三度四分四秒時差率五分四分八秒減	十五日	辛巳
三十一日	木	日赤緯南四度二分四秒時差率五分四分八秒減	十六日	壬午
十月小三十日				
一日	金	日赤緯南四度三分七秒時差率五分四分八秒減視半徑六分九秒	廿七日	癸未

天皇節

水無瀬祭

新嘗祭班格

土御門院天皇
淳仁天皇

談山祭

一日	一	弦前七時一分日赤緯南四度四分八秒時差率五分四分八秒減	八日	甲申
二日	日	日赤緯南五度五分七秒時差率五分四分八秒減	九日	乙酉
三日	月	日赤緯南五度五分七秒時差率五分四分八秒減	十日	丙戌
四日	火	日赤緯南五度七分七秒時差率五分四分八秒減	十一日	丁亥
五日	水	日赤緯南五度七分七秒時差率五分四分八秒減視半徑六分	十二日	戊子
六日	木	日赤緯南五度五分五秒時差率五分四分八秒減	十三日	己丑
七日	水	月最上則時赤緯北七度三分日赤緯南六度三分三秒時差率五分四分八秒減	十四日	庚寅
立冬後九時五十四分四秒				
八日	金	日赤緯南六度三分九秒時差率五分四分八秒減	十五日	辛卯
九日	土	日赤緯南六度四分三秒時差率五分四分八秒減視半徑六分二秒	十六日	壬辰
十日	日	滿月前十時五三分日赤緯南七度五分三秒時差率五分四分八秒減	十七日	癸巳
十一日	月	日赤緯南七度三分四秒時差率五分四分八秒減	十八日	甲午
十二日	火	日赤緯南七度三分四秒時差率五分四分八秒減	十九日	乙未
十三日	水	日赤緯南七度五分五秒時差率五分四分八秒減視半徑六分三秒	二十日	丙申
十四日	木	日赤緯南八度五分八秒時差率五分四分八秒減	廿一日	丁酉
十五日	金	日赤緯南八度五分三秒時差率五分四分八秒減	廿二日	戊戌
十六日	土	日赤緯南八度四分七秒時差率五分四分八秒減	廿三日	己亥
十七日	日	日赤緯南八度四分七秒時差率五分四分八秒減	廿四日	庚子
十八日	月	下弦前三時十七分日赤緯南九度一分五秒視半徑六分四秒時差率四分四分八秒減		

舒明天皇

鎮魂祭

新嘗祭

孝德天皇
冷泉院天皇

十九日	火	日赤緯南九度五分九秒時差率四分三秒減	廿五日	辛丑
二十日	水	日赤緯南九度九分三秒時差率四分九秒減	廿六日	壬寅
廿一日	木	日赤緯南九度五十分五秒時差率四分四秒減	廿七日	癸卯
廿二日	金	日赤緯南九度六分三秒時差率四分六秒減	廿八日	甲辰

小雪後七時五分二十七秒
日出前八時五十八分
日入後五時五十四分
十月申

廿三日	土	月取車前初時赤緯南八度三分時差率三分三秒減	廿九日	乙巳
廿四日	日	新月後六時三十分時差率三分五秒減視半徑六分二秒	三十日	丙午
廿五日	月	日赤緯南九度四分七秒時差率三分五秒減	十一日	丁未
廿六日	火	日赤緯南九度五分五秒時差率三分六秒減	十二日	戊申
廿七日	水	日赤緯南九度六分一分一秒時差率三分九秒減	十三日	己酉
廿八日	木	日赤緯南九度七分三秒時差率四分二秒減	十四日	庚戌
廿九日	金	日赤緯南九度八分五秒時差率四分五秒減視半徑六分六秒	十五日	辛亥
三十日	土	日赤緯南九度九分七秒時差率四分八秒減	十六日	壬子

十二月大三十日

一日	日	日赤緯南九度四分七秒時差率四分五秒減	八日	癸丑
二日	月	日赤緯南九度五分七秒時差率四分八秒減	九日	甲寅
三日	火	日赤緯南九度六分七秒時差率五分一秒減	十日	乙卯

神宮月次祭
幣帛發遣
明正院天皇
後桃園院天皇

花園院天皇
後小松院天皇

光格天皇

示峻天皇

大雪後三時十分三秒
日出前七時六分二十七秒
日入後四時五十分三秒
十月節

四日	水	月取高後九時赤緯北九度三分時差率三分三秒減	十一日	丙辰
五日	木	日赤緯南三度三分二秒時差率九分二秒減	十二日	丁巳
六日	金	日赤緯南三度八分五秒時差率八分五秒減視半徑六分七秒	十三日	戊午
七日	土	日赤緯南三度三分三秒時差率八分九秒減	十四日	己未
八日	日	日赤緯南三度四分四秒時差率八分三秒減	十五日	庚申
九日	月	日赤緯南三度四分五秒時差率七分七秒減	十六日	辛酉
十日	火	滿月前五時九分日赤緯南三度四分三秒時差率七分七秒減	十七日	壬戌
十一日	水	日赤緯南三度五分五秒時差率六分四秒減	十八日	癸亥
十二日	木	日赤緯南三度四分五秒時差率六分五秒減	十九日	甲子
十三日	金	日赤緯南三度九分一秒時差率五分四秒減	二十日	乙丑
十四日	土	日赤緯南三度二分五秒時差率五分八秒減	廿一日	丙寅
十五日	日	日赤緯南三度六分二秒時差率四分九秒減視半徑六分八秒	廿二日	丁卯
十六日	月	日赤緯南三度九分一秒時差率四分二秒減	廿三日	戊辰
十七日	火	下弦後初時二分日赤緯南三度二分五秒時差率三分五秒減	廿四日	己巳
十八日	水	日赤緯南三度三分五秒時差率三分二秒減	廿五日	庚午
十九日	木	日赤緯南三度五分七秒時差率二分五秒減	廿六日	辛未
二十日	金	月最卑後八時赤緯南九度四分時差率二分三秒減	廿七日	壬申

別15
21

景行天皇
後櫻野院天皇

大
被

即五朝大早
御品會部
御品會部

廿一日 土 日 赤緯南三度七分二秒 時差率一分五秒減
廿二日 日 日 赤緯南三度七分五秒 時差率一分三秒減
廿三日 月 日 赤緯南三度七分。秒 時差率。分五秒減
廿四日 火 新月前六時四十三分 日 赤緯南三度六分四秒 時差率。分三秒減
廿五日 水 日 赤緯南三度四分五秒 時差率。分。八秒加
廿六日 木 日 赤緯南三度三分四秒 時差率。分三秒加
廿七日 金 日 赤緯南三度二分。秒 時差率一分。八秒加
廿八日 土 日 赤緯南三度八分三秒 時差率一分三秒加
廿九日 日 日 赤緯南三度五分四秒 時差率二分。七秒加
三十日 月 日 赤緯南三度二分七秒 時差率二分三秒加
三十一日 火 上弦後十時十六分 日 赤緯南三度七分三秒 時差率三分五秒加

十二月小

廿八日 癸酉
廿九日 甲戌
三十日 乙亥
一日 丙子
二日 丁丑
三日 戊寅
四日 己卯
五日 庚辰
六日 辛巳
七日 壬午
八日 癸未

冬至前七時五十九分五十八秒
日出前七時九分三秒
日入後四時五分三秒
十一月中

各處時差表

東京ヲ以テ中度トナス東幾時トアル處ハ東京ヨリ其時刻早キ故
本曆ニ掲ケル立春幾時幾分ニ其時差ヲ加フレハ即其處ニテノ時刻ナリ
又西何時何分トアル處ハ東京ヨリ其時刻遅キ故本曆時分ニ其時
差ヲ減スレハ即其處ノ時刻トナルナリ

東京。時。分。秒
箱館。時。三分四秒東加
西京。時。一分六分六秒西減
兵庫。時。一分八分二秒西減
長崎。時。三分五秒西減
琉球。時。四分五秒西減

12770

東京頒曆商社
大阪

大阪私曆者
松浦善右衛門

定價五錢