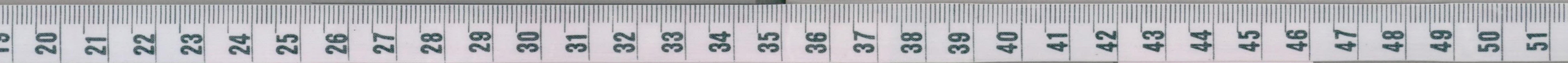
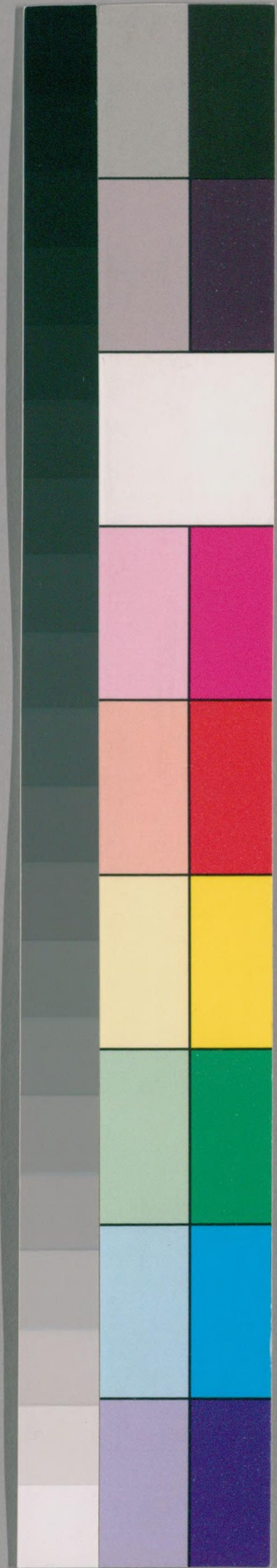


863
特別
197

ニホ



国立国会図書館 タイトル『易学講筵覚書 6巻』 請求記号 863-197

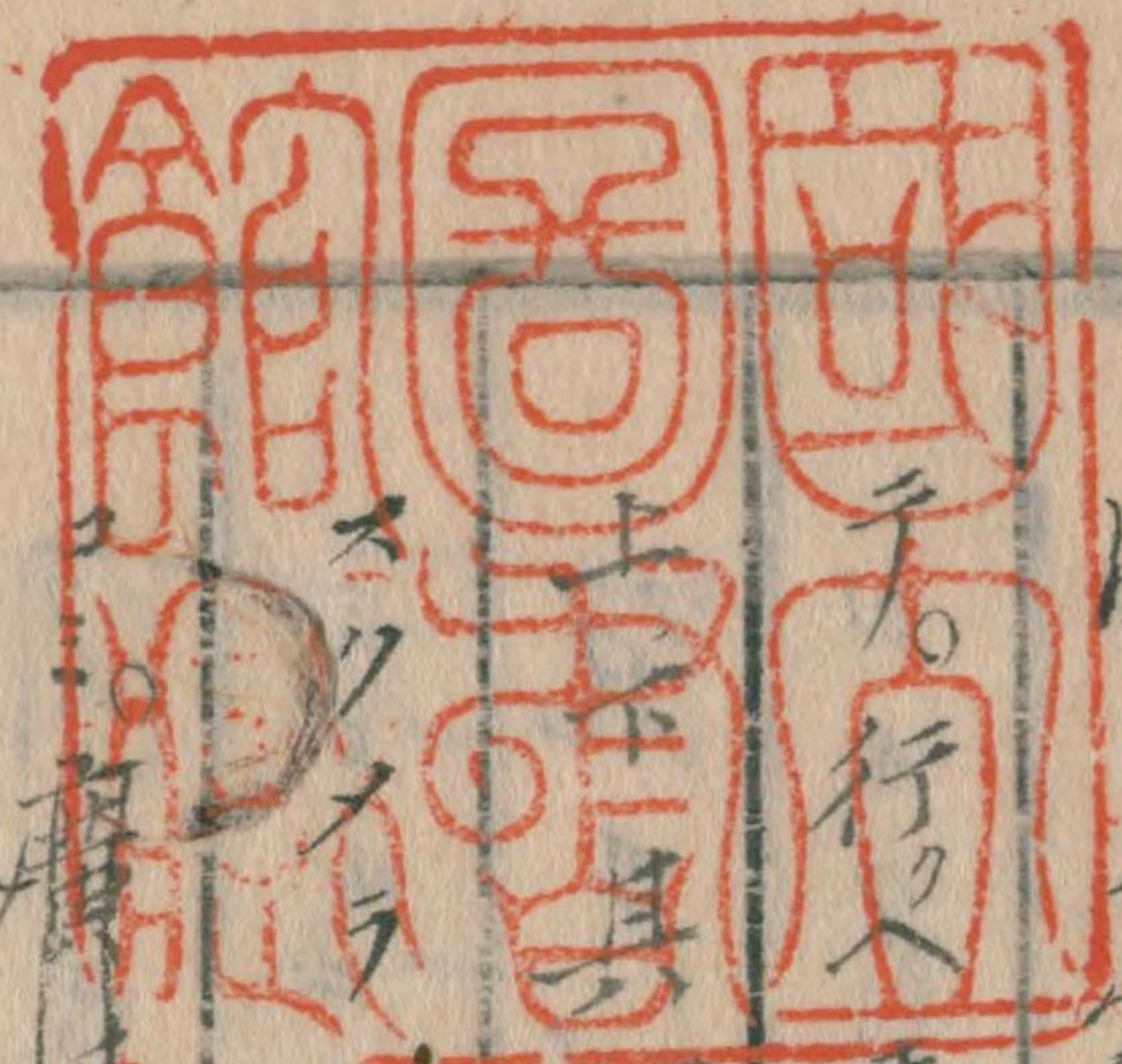
ガラス使用

〔易學講筵覺書〕

特別
八三三一九七

三三三 坎下

困亨。貞。大人吉。無咎。有言不信。



困ハ窮シテ自振フコト不能ノ義ト。本義ニアリ
テ。行ハキモノノ行キ。進ハキモノノ進。黑白分明ニ行
キ。其ノ行ヲ得タラハニハ。困ニアラシキ。物ノ中
ニ。困ラレテ。タトヘハ蓄蘇スヘキホヲ。管ノ中
ニ。困ラレテ。用ヲ入ルコト。無弊ニ此ノ内
ニ。困ラレテ。用ヲ入ルコト。無弊ニ此ノ内

全卦ニテハ
況ノ下ニ坎ノ
穴アリテ水
ナリヨシヤアリテ
況ノ底ニアルノ
象ニテイカニモ
困窮ナルコトヲ
又

フルコトノ出来サル卦ニ。ソノワケニ至ルコトモハ
坎ハ阳卦ニテ。剛ナルモノカ。阴卦ノ先ノ柔ナルニ



拵ハレテ。下ニシテ、三居リ。九ニハ二陰ニ拵レ、四五ハ
上六ニ拵レテ。君子ナカラ。小人ニ拵レ。頭ヲ
出スコトノ。ナラヌトキニ。ケニ困亦躬ノ口ケナラズ。
コノトキニツヨリ柔ニ過ルモノハ曲リ剛ニ過ルモノハ折
シラルニ二五共ニ剛中ヲ得ヨ其止ニ坎ヲ險トス
兌ヲ説トス。シラルニ。君子ノ其トキニツヨリ。卦象ヲ
コトク坎險トレ共。變シハト山命ヲ致スト。ナラ
シリテ。苦勞ナク。兌ニシテ。世ニ如ルニ。變五萃ニ
ナイニハ。困ナレトモ。道ニナイテ亨ルニ。コノ
險ニシテ。説ヲ味アル故ニ。貞ヲ得ルニ。樂ニ

説フノ意ナケレハ。カノ飢渴ノ甚シキモノハ。
飲食ノ正ノ味ヲ失フコトキニイタルヲ。説
フ心ナレ故。真闇ニ成テ道ヲ失フコトハ。ナ
コレ貞ノ場ナルハ。二五剛中ヲ得タリ。
剛ニシテ中ヲ得ル故ニ。折レヌ曲ラス。又コレ
大人ナラスシテハ。出来キヌコトニ。ヨツテ占者
困ニ處ル。能ク亨ルハ。貞正ヲ得ルニ。貞亨
得ルハ。困ニ處シテ。樂ヲ改メ又人ナラテハ。
出来ヌコト故ニ。貞大人ハ。吉トタルニ。又兌ヲ
口舌トス。坎ヲ險トス。口舌ノ信ヒラレヌハ。

ワトメテ。悔黙トテ。光ヲ韜ミ。コトキカヌヤウニ
スヘシ。益困窮ヲトル。困ニ処スル
イヤルコト。イヤルコトヲ。説フト云ハ。萃テ非
①非リテ困ト云ヤウニ。天地間ニ自然ノ
消長アリ。其世ニアリテ。其世ノ正理ニ順應
スルカ。人間ノ役ナリト云モ。天理ニ背カヌコトヲ
心ニ忘レヌ。ヨウテ困窮 イハレ 氣薄クナリ
天理ヲ 通ニ合フヲ樂ム。コレタル。五聲ヲ
天ニモトシカヘシテ。己カモノトビス。天命ヲ
ヒニスルコトヲ知ラズハ。決シテヤラヌ。勁松ハ歳

寒ニイラハル。困窮コト。君子ノ身ヲ試ムルトキ也。

①道ニ志モノ、志ヲシキナシ。亨ハ坎 負 五中ニ坎 水ノ象
大人 ニ五人位ノ乾 有言 兌 不信 兌ノ下ニ坎アリテ水ノ

初六。臀困于株木。入于幽谷。三歲不覿。

臀 ハモウノ物ノ底ナリ。人ナラハ居シキニ
当ル。困シテ。井ナラヒト云ニ。株木ハ。枝葉ナキ
ノ木トアレハ。即今ノカフト云モ。初六陰柔
ニシテ。困ニ居リ。安カラヌカノシリ。井ナラハ
剛健ノ人ナラハ。動テ
險ヲ出ヘキ。柔弱ノ人故。坐シテ動カス。

ワレヲ庇^ヒ陰スルコトモナラヌ又。株ホ入^ル下ニアル
心ヨツテ段ニト困ニ陥ル。幽谷ニ入^ルテツイニ
三年ノ長キヲフルトモ。出^ルコトナラズ
遇コト不能ナル。三月ノ三ト同シク。三^ニ年^ニ歳
トハ長キヲ云ナルハ三。殿月ハ一卦。株ホ^ハ四ヲ云
テ。先^ニ入^ルハ^ハ幽谷^ニ先^ニ入^ル下ニアル。三ハ陽位。歳ハ震
トスホハ木星。不覲^{三ノ}及^ス
九^ニ困^ニ于^テ酒食。朱紱方未。利用亨祀。征凶。
無咎。

酒食ニ困ハトハ。アキタルノアマリ。苦ニヤムノ

意ナリ。酒食ハ人ノ欲スル所ナレ共。且ニ
スクレハ。困ドヤル。朱紱方未ハ。五ノ應スル
ヲシヤリ。九ニ剛中ノ徳アリテ。困ノトキニアル
凶害ハヤレ共。却テ其欲スル所ヲ得ルノ
多キニ困^ル故ニ其象カクノ加シ。三女亨祀ノ
吉占トレ共。以テ行ハ凶ナリ。サリテハ。征
ヘキヲ以テ征^ニイテ無咎ナリ。已上本多ノ
マ^ハヲ祝スレ共。根拠ナシヨツテ折衷ノ説^ハ。
ニヨレハ。酒食ニ困^ル朱紱方未ハ。君子ノ道
ヲ不通シテ。身ノ亨タルニ困^ルニテ入^ル亨^ル祀ハ



審察ノ未^レ神明ノ意ノアルハ^レ誠ヲ
ツクシテ。神明ノ意ヲ求ハ。終ニ通^ルアル
ヘク。用享祀ニ且シキハ。コノ未^レ被^レ飲食ヲ
享祀ニ用。故^テ自^ラ奉^ル。世^ニ用^ルシテ。
誠ヲ。職ニツクス。ト^レ辭^ヒ。可^クヘシヤ。

酒食需^ルハ五^ノ需^ル于^テ酒食長^クノ例^ニヨ^リ酒食未^レ被^レハ三^トハ^三ト

股^ノ三^ニ美^シ象^方ノ象^{アリ}方^未未^レ象^{アリ}カ享祀ハ象未^レ也

六三。困于石。據于蒺藜。入于其宮。不見其妻。凶。
コノ爻。困ノ既ニ當^リ。阴柔ニシテ。中正ナラサルノ
質^料。險ノ極ノ危地ニ居^テ。已カ柔弱ヲ不

思シテ。君子阳剛ノ行ハントス。石トハ。重

クシテ。勝カタキニタ^トヘ。蒺藜ハ。刺^ト。ヨリカタキノ

モノニ。コノ爻。上進セントスレハ。四ノ介石ノコトキ剛^{アリ}。

一ニヨラントスレハ。坎ノ中爻ノ乾ニテ。刺^ト。ヨリカタ

キコト。蒺藜ノコトシ。進退度ヲ失^ヒ。ワカ宮ニ

入^リ。其妻ヲミル^テモナ^ク。ラヌワケニ至^ルニ。コレ

繫^辭。三^ニ已^レ小人ノ身ニア^リナカ^レ。君子ノ

位ニ居^ル。其カヲモハカラスシテ。四ノ石ニ困^ル。困

マシキモノニ困^メハ。名必^クハツカシメラル^ル。其^レ上

ヨリカタキ。蒺藜ニヨ^リ。故ニ身必^ク辱^ラレ^ルニ。コノ

辱ヲ受。其上午ラス危キ故。死期遠カラズ
至リテ。ワカ所守ノ至ノ事トモ云ヘキ上六ニ
逢。コトハ。トシモナラシト。仰ラレタリ。コノ凶占。
三十小人ニシテ。困ノ地ニ居リ。已チ
シラス。人ヲシラスニ起ルニ。石ハ長位操ハテ上ニ
蒺藜ハ坎入巽宮ハ復事ハ中女上六不見ハ坎宮
九四。柔徐。困于金車。吝有終。

初六ハ。コノ又ノ正應ナリ。シカシナカラ。コノ爻処レ
位当ラス。物ヲ濟了ノ出来又故ニ。初ノ下ニ困ヲ
無余多捨オクニ。其上ニ初ノ間ニ。身廿九ニソ

困ニアリテ。ソレニ困ハニ。ナレ共夫ヲ推徐セ

キ。ラトモセス。心徐ニ。エテ。トシテ。行クナニ

ナリ。コレ物タラス吝ナルワケニ。シカシ。モト正應

ナレハ。邪ハ正ニ克タス。終ニ正應ト相與スルヲ

得ヘシ。是終ナルニ。未ハ下ルニ克ノ象。徐ハ巽ノ

金車。ハ象未祥坎ノ有終。陽爻

九五。劓。刑。困于赤紱。乃徐有说。利用祭祀。

鼻ヲ截ヲ劓ト云ヒ。是ヲ去チ刑ト云。フハ卦

上ハ上六。下ハ六三ニテ。毀折シ居ル故ニ。劓刑ヲ以

テ。辱タリ。下既ニイタメハ。用ニタハス。ヨフテ臣

下ノ服ヲトワテ。赤紱ニ困カト申タリ。其ノ通下ニ
困シ。上ニ掎レテ。スヘキヤウヲナシ。コノ時ニ志
ヲ得ヌトキニアタリテ。急ニコトヲスレハ。必ズ
ナリ。故ニ徐ニスレハ。○申テ得。 說解ニシテ。下ノ
ニ乾剛ナレハ。長キウチニハ。說アルヘシ。又中
直誠實ナルハ。コレヲ以テ。祭祀スルトキハ。久
シテ。舟占ヲ。福ヲ。獲及ヘシトシ。○鼻ナキ
利ノ刑ハ。是ナキニ互翼。赤紱。翼股カ。徐。互翼。說ニ
利用祭祀。○兎多ク祭ヲテ神
食ヲメシヤ。深ク意ヲ

上六。困于葛藟于臲卼。曰動悔。有悔。征吉。

葛。葛藟ハ。モノニツキマツノモノ。臲卼ハ。危動ノ
ヤウナシ。陰柔ニシテ。困ノ極ニ居ル。故ユノ
葛。葛藟ニツキマツハラレテ。危動ノ象アルナリ。
動テ。悔トヨブレハ。動ハラレヌシ。兎。斃ノ上
メヤレハ。口舌ノ象アリ。故ニ不信ヲ不構言
ノ類ニテ。マカク。○後 困ニシテ。後悔スルニ。シロシ。
困ノ卦。既ニ終ラントシテ。至極ノ場。押ツ
メタレハ。窮スレハ。変スルノ理。目アル故。モジ
能。悔ルナラハ。征テ。困ノ場ヲノカレ。吉ニナル
ヘキニ。葛。藟。互翼。繩。臲卼。○兎ノ上ニ。高極アリテ。
困ニシテ。困ノ上ニ。象。

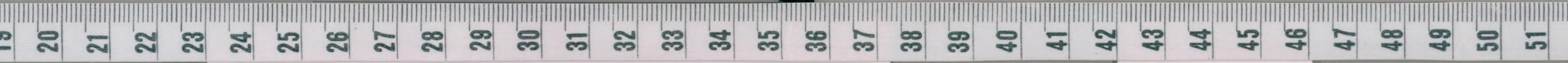
井。改邑不改井。无喪无得。往来井。汔至亦
繙井。羸其瓶。凶。

井ハ地ニ穴シテ。水ヲ出スノ処ナリテ。即今
ノ井戸ノナリ。巽ニ木ノ象アリ。坎ニ水ノ象
アリ。巽木水ノ中ニ入テ。水ヲアケルハ象傳
ニアルハ。鄭康成カ云。桔槔ノルイヲサシテ。水
ヲ引ヘシ。勿論瓶ト云字。角ニ注ヒ。又繙ハ。繙
レハ。必シモ桔槔ニ限ヘカラサルナレ共。巽子水
而上水ナレハ。桔槔ノ象ニ符合スルニサレハ

雨ナラウ存シテ可ナルヘキニ。サテ井ト云モ
其邑ヲ改メ移スエトカレ共。井戸ヲ移スハ
ナシク。ナレ。不改井トハ云シニ。人ヲ移シクム人
ノナシトテ。シム人ノアルトキ。水ノ増減ナレ
ニモアラス。故ニ无喪无得トハ申タリ。往モノ
其井ヲクマハ。来ルモノモ其井ヲクマ子ハナラス。
是井ヲ井トスルニ。汔ハホシト。訓シ。繙ハ井
戸繩ノルイ。瓶ハウルハ。高瓶ハヤフル。トニテ。
是ハ水ヲ汲トキ。既ニ水ニツクトコロナリ。若シ
トモ。マダ繩ヲナカニオコシワクナヌウナレ瓶

夫破レハ。瘦ヲ汗ニ用ヒヌモ。同然トモ
ニテ。全ノ骨折損。凶ノ至リシト。ゴツテ
占者。コノ象ヲ鑑ミテ。ツ、シンテ。事ヲ
ワレ。既ニ事成ニホリシト。及ハントシテ。敗ル
コトキ。夫アラヌヤウニ。心スヘキニ。改邑大
全中溪張氏ノ説ニ不改井変爲改中ニシ 無喪三ハ神坎ニ変セシニ
無得先脱巽得 泥至巽不果 尔未繻巽繻ノ先
羸其羸上ヨリ四ニテ水ニ四ヨリニテ元ノ 往未往未カ
初六。井泥不食。曰井无禽。
元来井ノ卦ハ。阳剛ヲ以泉ニセシモノニ。故ニ

ノホリ出ヲ以。功トスルニ。シカルニ。初六陰ニシテ。
下ニアル故ニ。井ノ至極ノ底ノ象ナレハ。阴爻
地ノ象ナレハ。泥ニカタリタリ。井ニシテ。泥
ノミアルハ。井ノ人モヨリツカヌ。所ナレハ。禽
鳥モ又カヘリミス。時ニ舍テラレタルノ象
ナリ。不食。巽ハ兌。曰井。五ハユノ初ヨリ往テ。曰井ト
無ハ應ナキニ。禽巽ニ雜ノ象アリ。又云。曰ノ
九二。井谷射鮒。甕敝漏。
九二剛ニシテ中ヲ得。井ノ卦。阳剛ヲ以泉ガ。
コノ爻。泉アルモノニ。然ルニ下ノ初六ニ比スル故ニ。



アルニテ。人ス。テ。ス。シ。テ。エ。キ。ノ。人。モ。ア。ノ。人。ハ。可。惜
ト。ノ。ワ。ケ。ニ。シ。テ。世。ニ。出。タ。ラ。ハ。人。ヲ。ウ。ル。ホ。シ。一。腐。ノ
用。ヲ。ナ。ス。ヘ。キ。ニ。心。ヲ。慙。シ。カ。ル。位。ノ。德。アリ。所
謂。國。民。ノ。ミ。ナ。賢。ナ。リ。ト。云。ヘ。ル。ニ。テ。守。石。カ。不
出。ハ。蒼。生。ハ。イ。カ。ス。ヘ。キ。ト。晋。ノ。人。カ。謝。安。ユ。テ
言。シ。位。ノ。人。ナ。リ。ト。ル。人。ナ。ラ。ハ。ク。ミ。用。ヘ。キ。コ。ト
ナ。リ。王。者。ノ。活。眼。ノ。人。アリ。テ。コレ。ヲ。用。ヒ。キ。
コレ。ヲ。施。ス。モ。モ。受。ル。モ。モ。ト。モ。ニ。具。福。ヲ。ク。ク
ヘ。キ。コ。ト。ノ。又。陽。ヲ。以。陽。ニ。居。ル。ハ。泉。ニ。シ。テ。泉
ノ。用。アル。人。ニ。カ。レ。共。下。ニ。ナ。リ。テ。マ。タ。時。ノ。用

ヲ。ナ。シ。子。ハ。コ。ノ。象。占。ノ。アル。ニ。潔糞。潔。白。ノ。象。不。食長。位。ノ。手。糞。繩。ノ。象。

倒兌。ノ。初。ヨリ。四。ニ。イ。タ。リ。大。坎。為。我。心。慙初。ヨリ。四。ニ。イ。タ。リ。大。坎。可。用。汲長。位。ノ。手。糞。繩。ノ。象。

王。明王。ハ。應。交。上。レ。ハ。ナ。リ。明。ハ。互。三。也。並上。下。相。稱。ノ。象。受。其。福糞。

六四。井。甃。无。咎。

阴。又。阴。位。ニ。シ。テ。具。正。ヲ。ハ。得。タ。レ。共。阴。柔
ニ。シ。テ。井。ノ。必。用。タル。泉。ニ。ハ。当。ラ。ス。モ。ノ。ニ。タ。
能。已。テ。脩。ル。ノ。ニ。物。ニ。及。フ。ノ。功。ナ。シ。マ。ウ。テ
ユ。ノ。辭。ナ。カ。ゲ。タ。ハ。甃。ハ。虞。翻。カ。説。ニ。ヨ。ル。ハ
尾。ノ。壁。土。墨。ノ。如。ク。ス。ル。コ。ト。ニ。シ。ユ。レ。ハ。井。ノ。セ。ハ。利。
尾。ニ。テ。石。カ。ケ。ノ。如。ク。ニ。シ。テ。惡。水。ノ。外。ヨ。リ。流

コマヌヤウニスルハ。井深クトモ。外入ヲヨク
脩治セシハ。冽ニハ至ラス。質ノ美ナルモ
外ヨリノ汚。サシモナキニ至ラレハ。其善
ヲ窮極セシモノニアラス。脩身ノ要ニ味
アルコトハ。養ハ外ヲ堅固ニ
ルハ象難

九五。井冽。寒泉食。

冽トハ潔清ニテ。深ノ溜ラヌトモヨリ。又一
段清シテ。其上ニ至テツメタキ泉ニヨツテ
寒泉トハ申タリ。コト交陽剛中ニシテ。
泉徳全整タリ。功物ニ及フヘシ。故ニカクハ申

レシコ。占者コトノ徳アレハ。コノ象ニカキテ。コノ交
ノ象。坎ノ中ニ交レハ。泉ノ至誠質。外物ニ汚
レヌトコトニテ。冽寒ノ字ヲ下セシメ。

上六。收勿幕。有孚。元吉。

收ノ字ハ。汲トルノ意。或ハ鹿盧トモ云。イツレニテ
通スルニ。幕ハハ蔽ヒ西渡ノ義。有孚トハ。源
泉混トシテ。不窮ノ意ナリ。井ノ卦。泉ノ
上出スルヲ以。功トナセリ。シカレニ。坎ノ上交。象
カケテ。口ノ不掇。象ナリ。ソレ故ニコトニ限リ。
陽メニハアヲ子トモ。カクニタルモノ。象傳ニテノ

革ヲ改ル
トヨクハ歎
皮ノトキニ後
干。改メカハ
ノ意ニヨリ
タルニテ。骨
ヨリ改カヘル
ワケニハナキ
ニ。武成ニモ

政フルキニ
ヨルハアルニ
アラ大ニ
論語ニモ
殷ハ夏ノ
礼ニヨリ周
ハ殷ノ礼
ニヨルトアリ
ニ。トキニハ
ニ。トキニハ
ニ。トキニハ
ニ。トキニハ
ニ。トキニハ
ニ。トキニハ
ニ。トキニハ
ニ。トキニハ

三三 雜上

革。巳日。乃亨。元亨。利貞。悔亡。

革トハアラタムルト云コトニテ。其大ヲ極ムレハ。四時
ノ改ヨリ。湯武ノ革命マテ了。革ノ一事ナレハ
十ヘテ。古ヲ了テ仕テホスコト。コレ實ニ已ムコトヲ不

又ヨ元吉ニシテ上ニアルハ。大成ニトヤリテ。井
ノ卦ノ出来上リニ。ヨツテ。覆テ勿レノ辭ニ
了リテ。即往来井ヲ井トシテ。沢ヲ廣ク
及ホスノコトヲ云タルニ。井收井ノ上交。次日不降。勿幕三
抑テ覆フノ及有孚中宮。元吉占辞

得カレニ起ルニ。井ノ次ニ。革ヲ序ヒル。聖人ノ
微意ノ如ク。政ハ日ニ新ニシテ。具仁惠ヲ
施スヘキヲ。打捨置故ニ。智井ノ腐敗スル水
ノ如クナリテ。水ヲカエテ用ヲナサヌノ意ニ
テ。扱テ其コトノ間違ニ行ハ。タトヘハ。一家ニ生レシ
姉妹ノ。夫ニ嫁シ行タルカ如ク。本ノ末ノ流レ
弊シハ。格外ノ相違ニナリ行シテ。先次ノ中ニ
離火モ水火一物ヲカヘテ。相戦カコトヲ。内コトノ
外ノ大坎險ヲ。蔵ス。故ニ改革ト云ハ。子ハテ又
故ニ。改革スルニ。變革スルノ初ハ。イワシ仕来テ

イテワルルニハ
アラス父ニハ
モリ密ニテ
シ夏ハ毛
ヲ庶ニスル共
モノト革ヲ
改ルニハ
時ニ應ジテ
変スルニコレ
革ノ字ヲ
改ルト云々
用ノ多ク

シテホスコト故ニ人不信仰ニテ。六ツカシクモ云ヒ。外ヤ
カリモスルニ。ヤレ共改タルヲハ。前ニ云コトキコト故ニ。
家初ハ。目ノアキタルモカ知リテ。説ヒ。夫ヨリ衆人
悦服シテ。成程ハ信仰スルニ。コノ信仰スルニ寸ニ
行カヌコト故ニ。一ノ乃字ヲ下タリ。誘ニ云。細ニハ
流、ニテ。事已前ハカハル故ニ。スラ、トハ行カ子。
仕上ニ至リテ。成程ハ人ノ承知スルニトタレ。云レ
已日ニシテ。象トスルノワケニ。又其ノヲ取行
人^{ヲ以テ}ニハ。文明ニシテ。外ニ知説ノ氣アリ。故ニ
改革スルトコト。此ニ云テ。云シキヲ得ルニ。シカシ

外ニヨリ六ニ至リテ。大坎ナリ。コト通り。坎ノ大苦
勞。大心痛ヲモセ子ハ。改革ハナラヌモノナレ共。元
来文明ノ人ナレハ。事理ニ明ナリ。事理ニ明ナレハ
酸干モ休干モシリスモテ居ル故ニ。人ハ左ヤウニハ
ナラヌモノ。此ニコロ。天理ノ至明ヲ用ユルヲナレ共。
夜モアレハ。日陰モアリト。夫、ノ勘弁カアル故ニ。
自然ト。知説ノ氣アリテ。一寸ニハ離火ノコトナ
シ。レ共。トコニカ。先況知説ノ氣カアラハル、故ニ。
大ニ云テ。得ルニ。ヨウテ。大坎險。ハ。悔ハルニ
表ハナシモアラハレヌ。悔セラルニ至ルニ。シカレ共。

坎ニ律ノ象アリ。革ノトキ。世ニモノナク定ホキ
当テ。正シクスルヲヤレハ。其大曲尺ノ根元ハ其ノ
キ。第一ノエタル人ノ心ニ。ソノ心。利貞ナラテハ。事
ノ抑、ニ悔アルニ。井ハ。コトヲハシメニ居ルノ
意。革ハ終ニ居ノ意ニ。井ノ二上ヲ及碎ノ
尚ニシテ。下ニオキ。巽下ノ巽ヲ倒解ニシテ。上ニ
オキ。自然コノ辞ノ繋ルワケニナルニ。此ニ易ノ
天理ヲ。人間ノカケ奉シテ。行フノ一ツニ。六
四卦ノ変動。ミナシカルカ如シ。四日ハ。沢下ニ日
象辞ニ。天地革ヲ。四時成リ。コレ革ノ急ニ

ナラヌ。意ヲ含メリ。冬ヨリ春ヨリ。秋ハハウツリ
カタシ。急ニスレハ。六月霜雪ヲ降ラシメ。人ヲ驚シ。
人ヲシテ病ヲ生シテ。無疾ノ人ヲ。怪我人ニスルノ
意アリ。可滅。コノ序モ。尚ノ夏ヨリ。先ノ秋へ移
ルカコトニ。シメテ行コトナルヘシ。己ル日ハ。下ニ日ノ
乃象大坎ノ中元亨上利貞ニ母ノ居悔亡占辞

初九。鞶用黄牛之革。

鞶ハ。カタムルト云ノ義。黄ハ中央ノ色。牛ハヨリ物ニ
順フモノニ。革。全卦ノ革ハ。改革ノ事。革
ハ。物ヲ固クスルノ意ニテ。革ハ。堅韌ノ



モノナレハ。其義ニトリタリ。元来コノ^後革ノトキニ
アタルトイヘ共。初ニ居リテ。上ニ應メナシ。故ニ
スル。アアルヘカスルテ。初ノトキニアタリテ。中順ノ
ミナハ。手堅クシテ。勤ニ敗レヌ。牛ノ皮ヲ以テ。
鞞メツケタルカ。カクニスヘシトナリ。改革ノトキニ。
アタ^リ剛猛烈ノ質アリ。必中ヲ過テ。コト
ヤフル^コ。ヨウニ^コカクニ。手厚^キ。戒辭ヲ
下シタル^コ。其上ニ。革ハ先ノ患ヲイレ。三ノ手堅
キ。辨^キ。甲アルモノ。加クナルカ。本ナルニ。手ハシメヨリ。
勤キ躁ヤウニテハ。大變ニ及^リ。故。カクハ^戒。

アル^コ。聖人ノ変革ノエトニ於テ。コトニツ、シニエ
コ^レ。カクノ如キ^コ。

六二。巳日乃革之。征吉。无咎。

六二。雷剛健文明ノ三卦アリ。トナルモ。内ニ
コノ巳ヲ虚ニシテ。柔順中ニノ質アレハ。今
改革ノトキニ当リ。柔順中ニヲ以テ。上ニ剛
健中ニノ主アリテ。コレニ應ス。コノ^後ニアタ
上下其入アリ革ヘシ。然レ共巳ル日シテ改
ルトアレハ。遠ニスルノ意ニアラス。多クノ巳日
ノ意味ニテ。上下コノ人ノナラハト。象トシ信

△今乃用レハ
革ノ出美ル故
行テ吉トハ申
タレザレ共。夫ニ
干ヤウノ毎終
終ル初交ノ意
ト合日三ノ革
ノ十ヲ又トシ
ハシ

スルノトキニ。コトヲアタレハ。征テ吉ニシテハ。子産カチヲ以。鄭國ヲ改革シテ人ト惡リイヒタレトモ。子産ナレハ治マル。子皮ヲノ大人君子ノ子ト。信スレハ。コト故ナク治タルカコトモノニテ。コレモ子産カ御校ヲ毀タヌト云キ。柔順中ニノ質中ニアレハ。子産カ改ハ火ノコトトヒニテ。惠ノ心ヲカノ。虚中ナル日ノ改ニ合ルカ如シ。存日シ故。春秋中ノ善政ノ出未タルカコトキモノニ。巳日。銀。下ニアル日。而革之。全動。行。三火ノ上行

九三。征凶。負厲。革言三就。有孚。

改革ノトキニ當リテ。剛健ニ過テ。中ナラス。明ノ度ヲ過タリ。必察ノ失アルヘシ。コレヲ以テ。不卦ノ上。危地ノ三ニ居ル。革ニ躁動ナルモノニ。征ハ必凶ニシテ。負ケレ共。厲ノ戒アルワケニ。然レモ。柔順ニ互ス。決断ニ過ラハ。出ハリタルヲナク。進退不果ニシテ。剛健ノ失ヲ補ヒ。革ムヘキノ言アルトモ。三ニイタリ。ケニモト。ダシカノ。陰アリテ。後ニ。改ヘキニ。征凶。占辭。負。陽交。陽位。厲。危地。革言。三就。三六。陽數。長位。有孚。中。定。

九四。悔亡。有孚。改命。吉。

陽爻ニシテ。阴位ニ居リ。位ヲ失ヘリ。故ニ
悔アル也。カレ共。兌悦ニシテ。巽順。カレニ
ニ居ル故ニ九三トハ。大ニ異ナリ。叔全卦ヲ以テ
トキハ。革既ニ中ヲ過タリ。水火
相際ノ一貯ニ居ル。乃④ 革ノトキニアタレリ。
其上ニ剛爻ナカラ。柔ノ味モアルハ。革ノ用
アルノ爻也。ニハ。悔亡フル也。カレハ。テ
ミタリニスハキニアラス。誠實ニシテ。己ニ於テ
一毫ノ私ナクシテ。夫ヨリシテ。改革ノ命

九五。大人。虎変。未占。有孚。

大人ノ象ニテ。変スルトハ。夏ニナリ。毛ノ
又ケテ。秋ニナリ。潤沢アル。ケサヤナル毛ニ又ケ

ヲ下レハ。吉トナル也。カレハ改革ト云モノハ。容
易ナラヌコトニテ。其徳。アリ。其時ニアタリ。
又必信アリテ。悔亡ルニイタル也。信ハ。君
ノ利ヲ心聞切テ更ニ離タルモノナラ
テハ。信ハ。謂カタシ。革ノ任ニアタリ。吉ヲ
得ル人ノ。格外ナルヲミルヘシ。悔亡
有孚 中實 改 四ニ至リ卦改ルガ 命 巽位 吉 占辞

カハルコトヲ云ナリ。大人ニアリテハ。日ニ其ト
クヲ新ニシテ。民ノ極ヲ新スルニ。則天ニ
應シ。人曰順ヒ人ニ應シテ。天位ニ昇リ。物ヲ
改ムルノトキニテ。カノ乾ノ九五ノ意アリ。コノ
爻。剛中云ヲ以。革ノ主爻ナレハ。コノ象
アレ共。占者コレヲ得ルモ。何ヲモヤキ内ヨリ。
天下ノ人。アノ人ナラテ。大人ノ地位ニアル
モノハ。アラシト。信ヒラレ。人ナラテハ。コノ應
ナキニ。コレ。戸ノ威カアリテ。戸ノ文ノ炳ナル
コトク。スルコトナスコト。文明ニシテ。盛大ナルニ。

アラハレハ。当ラレヌニ。湯武ノコトキ。コノナルヘシ。
大人ハ。五ノ先。未占。辭。字。中。定。

上六。君子豹変。小人革面。征凶。居貞吉。

コノ爻ハ。五ニテ。開祖創業ノコトヲ云。コノニ。成王
康王。漢ノ文景ノコトキ。弊ヲ云タルモノニ。革ノ
已ニ成ルヤ。日君子豹ノ変スルカ如ク。其文ノ
細密ニテ。行届クニ。其トキニイタリ。小人ニイタル
マテモ。三十面ヲ革テ。君ノ政ニ難有。隨從
スルニ。ソノトキアタリ。君子大人ノ創業ノ
コトク。革ヲ進テ。コトヲスレハ凶ニ。其法ノ行届

鼎。元吉。亨。

三三 巽下

鼎ハカナヘト訓シテ和ニ至。鍋ノ類ナレ共。宗

革面 元ノ外ヲ柔ニ

征凶 征ヲ失フ 居貞 剛ハナレハ

剛ハナレハ

豹 ハ中ノ小ナル

變 ハ元ノ中ノ變ハ辭

ハ元ノ中ノ變ハ辭

君子 ハ元ニヨリテ

ハ元ニヨリテ

害アリ。トニ。上六守リテ法ハ行フヘケレ共。行

得。ナルニ起リテ。好ムヘキニアラサレハ。過レハ

吉。ト。物惣シテ物ヲ変革スルト云ハ。已ムコトヲ

ヤウニ。先代ノ意ヲウケテ。正シクハ行ヘハ

廟ニ用ル。器ニテ。宗廟社稷ニナル。宝器

ナレハ。天下ノ子ニカケテ云コト多シ。其室トス

ルハコトヲミルヘシ。其用ハ。烹飪ニテ。大饗ニ用

モノヲ。烹ルタメニ。全卦ノ脊ヲ以テ。初爻ノ

陰。左右ヘケレシハ。是ニ。二三四陽ハ腹ニ。五ノ

陰ノ左右ニケレシハ耳ト云。上九ノ一陽。上ニ

横リシハ。鉉ト云テ。カナヘノ耳ヲツラヌキ。

澤ケオロシヲスル。道具ニテ。近ク云ハ。リ

オキニナル。ツルノ用ヲナスモノニ。盡ルノ象

アリ。ヨウテ。卦ヲ鼎ヲ号スルニ。ケレ泰ニ鼎ハ

象ナリト云。聖人ノ物ニナルト云シモ、ノ卦ノ
ルノナルヘシ。又巽ヲホス。為キ火トス。巽ホ
キ以テ。為火ニイレテ。用ヲナス。則物ヲ産ル
ノ義ニテ。用ノ用ニ。カク陽ノ解用ヲ備
タルハコト。テノ早ナルナル。又。為キ目トシ
五ニ前ニ云コト。耳ノ象アリ。コレヲ合セテ云
トキハ。年月聰明ニシテ。内巽順ノ象アリ。
元未上經ニ。頤卦アリテ。聖人ノ賢ヲ養ヒ
テ。萬民ヲ養フ道ヲ説クタリ。井ニ。養
フニテハ。大ナルモハ。養民ト賢ヲ養フニ

兩端ノニ。ヨツテ。井ニ邑里のニアルノ養ヲ養
民ナリト云。ニ。廟堂ノ上ノ養ヲ養
フコトヲ云タルニ。賢ヲ養テ其位ニテラシム。天
下ヲ豈能スルニ云ハ。年月聰明ノ君。其位ニテリ。
中ヲ得。理ニ巽順ナラテハ。決シテ出未スナリ。
ナレ共。則象傳ニ云。君子ノ位ヲ正シクシテ。
天ノ休命ヲナス所以テ。君ハ君ノ位ヲ正シクシテ
ヲ正シクシテ。其命ヲ正セハ。下ノ職未ニ至ル
コト。又位正シク命ヲ正ス。則爲ノ成ルヲ
聰明ノ至ル。天下ヲ養能スルヲ知ニシテ。



九二鼎有實。我仇有疾。不能我即。吉。

剛ヲ以テ中ニアリ。鼎ニ烹飪ノ具ノ中ニ

アル象トス。譬ハ才ト執テ多キ人ノコトシ。ソノ

エク一財ヲ不慎ハ。人ニ妬害セラレシ。我仇亦

初ヲ云。初ハ二。陰陽相求ケルハ常ナレ共。

若不凶ナルトキハ。又惡ニ相陷ル。故。仇讐

トナル。甘ノ理ニシカレニ。二能剛中ヲ以

自守レハ。初近シトイヘトモ。不凶ニアリナレ。

二五ノ相應スルヲ害スルノ疾アレ共。己

未テノワレニツクテテ施スコト不能シテ。吉

凡ル之有實中凶ノ吉ヲ保ツ。有實。陽ノ象

我仇ハ二仇ハ。陰陽相。有疾。初。陰文。陽位。不我能

即。陽ハ鼎リ。陰ハ下ノ

九三鼎耳革。其行塞。雉膏不食。方雨。虜悔。終吉。

三陽又ニシテ。鼎卦中ノ腹ノ中央ニ居レリ。

元素美ナル實ノ存スルモノニナレ共。下卦ヲ以

テテハ。中ヲ過タル剛ニテ。又君位ニアル陰文ノ

五ヲ越テ。應上ノコトニ。下卦ノ極ニ居レハ。變

革ノ時トス。故鼎ノ耳革トスレ共。舉移

カレる。上卦ハ離ニ。文明之象アリ。其文明ノ
腴ヲ承テ。雉ノ膏ノ美ヲタモキナリ。
人ハ食ハナルコトヲ得ヌ。コレ畢竟五ハ月共
應ニ了ラヌ。此上九ハ應メニ當レ共。陽交ニテハ
相應セズ。三十上ヨリ引立ラレ、ノ夢ヲ失フニ
耳アレ共塞ルル也。ワケニイタルニ。シヨクシ
十ノヲ。陽ヲ以テ居リ。其正ヲ得タレハ
マコトニヨク。自アルトコロ。正ヲ守リ得ル則
陰陽アリ加スルハ自然ノ了故。巽順ノ義ヲ
守ルヲ先説ノ應来リテ。悔亡フルニ至

ルヘシ。占者コトクナラハ。ハシメハ不利ナリト
イヘト也。然ニ吉ヲ得ルニ。耳ハ變吹華 華
華 下卦ノ盡 其行 吹 塞 元 雉變三喜月 吹 不食 巽元
方雨 吹 虧悔 元 終吉

九四。見折足。覆公餗。其形渥。凶。

鼎ノ卦。陽交ヲ以テ。烹飪ノ容トス。五ヲ
耳トス。鼎ノ内ニアルモノ。既ニ耳ニ及ヘリ。亮
テ溢ル、ニ至ルニ。シカルニ。コノ交。位ヲ以テハ四ノ
大臣ニアタレリ。上ニ居テ。任重シ。シカルニ。コノ
交ノ應メハ。初六ノ陰ニテ。柔弱不果ノ小人

其人ヲ相手ニシテ。大任ニアタル故ニ。是毀
折シテ。クニニアルモノ溢レテ。公ノ任ヲ失ヒ。
其罪ニヨツテ。殺サル、ニ至ル。故ニ凶ニ。形渥
ヲ。詩ノ渥丹渥赭トアルニヨリテ。愧テ顔
ヲ赤セシト云。説ハ渥ハ沾濡ノ銀ニテ。
銀コホレテ。醉沾濡トシト云。説アリ。本多ハ
諸本ニ刑劓トアルニヨリテ。ツミヤヒニロサレ。
ヨミタリ。今本義ニヨル。イッレニテモ。任ニタヘ又
ノコ、ロハ一ニ。折毀^ハ元ノ是ハ初^ハ交^ハ西復^ハ元^ハ脱^ハニ
公ハ人位ノ上^ハ交^ハ鍊^ハ元ノ飲食^ハ形渥^ハ外卦ノ坎ニテ
刑劓^ハ血卦ノ象。

六五。鼎黃耳。金鉉。利貞。

コノ爻象ニカイテハ。鼎ノ耳ニ當ルニ。而中
ヲ得タリ。故ニ中央ノイロニヨリテ。黃耳ハ
云タリ。金ハ必シモコカ子ノニ拘ラズ。怪剛ノ義
ヨツテ。辞ヲカケタリ。鉉トハ鼎ノノ耳ヲ貫
テ。鼎ヲ舉ルモノトアルハ。ヨツテトリ廻テ
スルモノニ。先ツ銷ツルノ働ヲスルモノニ。五虛
中ヲ以テ。剛怪ニヨル。故ニ其象カクノ如シ。鉉
ハ耳ノ上ニアルモノナレハ。上九ヲ甘シテ云ハルニ。
四ノ初ニ應シテ凶ナルト。意アヒ及スルニ。黃ハ

中色耳ハ坎徑金鉉ハ上ニアル陽

上九。鼎玉鉉大吉无不利。

コバメ。鼎耳ノ上ニ横タハリ。象ニ於テ鉉

此。日夫ノミナラズ。陽爻ナカラ。陰ニ居リテ。

ツヨキ内ニ。温ナルトヨリ。温ハ春和ノ氣

ノエハク。卑。僂ニテ。カワクリトシタルト云意ニテ。

剛柔不及ト過トナキ味アリ。ツノ實アルモハ

玉ナリ。ヨウテ玉ナリテ。上九ノ徳ヲ表シテ

モノ心。エノ徳アルハ。宗廟ノ大祭ノ働モ。十

六ニ出未テ人ノ養コトノ出来コト。ニ至リ。

鼎ノ盛徳徳大成セリ。ヨウテカク辞ヲリ。

シモノ心。玉ニ鉉モ陽爻乾

三三 震上

震亨。震未覲。笑言啞。震驚百里。不喪

匕鬯。

震ハ動ト云フ。一陽ニ始テ。二月ノ下ニ

生白シ。震自テ動クナリ。其象ナ

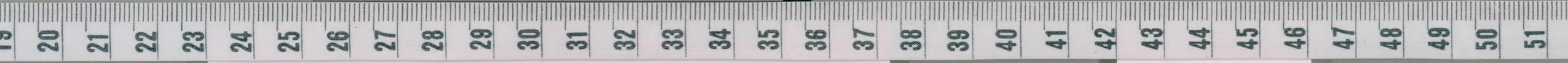
雷トス。阴阳初テ交ルニテ。人ヲ以テ云ハ

長子ノ象アリ。震ハ動ニテ。動テ亨ノ

ニナリ。ヨウテ亨トハ申タリ。震柔ルトハ

震ノ今ニモ来ルヘキ頃ト云々。既ニ
来レルニハアラス。ソノ震ノ来ラントスルヨ
シテ。カ子テ**顛**。恐懼シテ。故馬キテ
顛。顛ト云フチスルトキハ。恐懼ヨリツシ
ヨリ**出**。未ニ。同。十キ。顛ハ恐懼ノ
カタキ。震百里ヲ驚マヌハ。大雷ノトキヲ云
トハ。顛ノ實ヲ姐ニアクルノ物也。故トハ
其時金草ヲ以テ。クロキヒヲ以テツクリシ
酒ニ加シ。地ニツキテ。神ヲ下スヤリ。トハ。畢ニ
似テ。兩隻十キモノ。揚中ニアル。肉ヲ姐ヘツ

ノ器也。トモニ。人君ノ自ラスル所ノモノナレバ
則序卦ニ云。所ノ主。巽者。莫若長子ノ弟也。
宗廟社稷ノ丁ニ主タルヘキトノ意ニテ。震ノ
象ニカケテ云タルモノ。畢。竟ノ意。能コトノ
来ルトキニアタリテ。戒慎恐懼スル所ニシテ。所
謂大祭ヲ受ルカ如クスルトキハ。ヨク亨コトヲ
得テ福ヲ致シ。且至ハスル所ノ重キモノヲ云
夫ハスル。震亨。往ノ象。来。復。觀。象。震動。笑
言。唾。初ヨリ。四ニ至リ。震。敬。馬。ハ。震動カ。百。陰。數。里。ハ。押。ニ
元。孟。ノ。押。言。フ。テ。不。喪。ハ。良。心。カ。ト。ハ。層。口。ノ。器。也。ハ。坎。ハ。水。ト。ス。北。方。ノ。黒。カ。



初九。震来虩。後笑言唾。吉。

コノ爻ハ内卦ノ内ニアリテ。震ノ主ナリ。ヨツテ。辞。卦ト同シ。震ハ果リテ發スルモノナレハ。卑キ。六ノトヨキニ。重震ノ初ニテ。最下ナルモノナレハ。コノ辞ヲカケシニ。震ノ来ルニ。虩トシヨク恐レハ。恐ル、ヨリシテ。自省ニ自^イ脩ル故。法度ニ不違シテ。ワイニ其吉ヲ保テリ。ヨツテ笑言唾ト。加キ適フニイタルニ。震ノ象傳ニ。恐懼脩省スルアリ。丁ニ臨テ恐レ。脩省スル。初ハ右嚴ナルモノナレハ。初爻ニ全卦ノ辞ヲモカケシモノナレハ。

象上ニ詳ニス

六二。震来厲。億喪貝。跻于九陵。勿逐七日得。

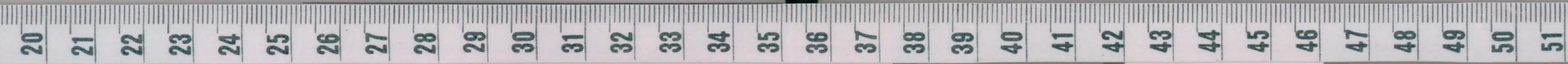
震来ルニ厲トハ。コノ爻。柔ヲ以テ。初九ノ剛ニ柔ス。故ニ震ノ来ルニアタリ。動キ上ルノ剛ノ上ニ柔ヲ以テ居ル。厲キワケニ。億ノ字。程傳億度ノ義ト釈セリ。夫ニ逐フ説多ケレ共。文公未詳ト云タレハ。今不取シテ。億ノ字ヲ不解。畢竟ノ意。剛ニ柔スルノ厲ナレ共。中正ヲ得タルハ。ヨク坤順ノ徳ヲ以テ。其貴キ貨貝ヲモ。捨喪ヒテ。高ク九陵ノ上ニ昇リテ。剛ヲ成クシ。

ケルナキ。柔順中。白カ以自守ルトキ。ノ文故。
一已ヲ守ルニハ。丁是ルハ。升スレバ。目コレ不來自得
ノ義ニテ。勿_目逐シテ得ルノワケ也。九_レ凌_ト九
ノ字ヲ加ヘ。七日_ト日_ノ教ヲ負タル義ハ。本義ニハ
不祥_ハレハ。余説ヲ不取。程傳ニハ九ハ重_トレ
多キニテ。九_レ天_レ九_レ地_ノ九_ノコトク。七日ハ卦ノ六爻
十七ハ。七ニ至リテ更_レル。故ニ事既ニ終_ル。時既ニカハ日
ルヲ云。其守リヲ不_レ失_レハ。素_ルヲ禦ク_テ不_レ能
トモ。事已リテ其常ニ復_ル。故ニ七日ニシテ得_ルト
解_メリ。ハレ共_ニ文_ノ公_ノヨ_レテ又_ハ上_ハ。本義ニ從_テハシ。

喪_ハ貝_ハ大_ニ高_ニシテ。震_ハ巽_ノ洪_ノ路_ハ震_ノ上_ニ長_ク凌_ハ長_ク
勿_レ逐_ル 長_ク

六三。震蘇。震待无咎。

震ノ恐懼ノトキニアタリ。危地ノミナラス。阴
ヲ以_テ陽ニ居ル。小人ニシテ。君子ノ位ヲ犯_スリ。
懼_ルル。益甚シテ。ハワシテ。前後_ヲト_リ失_ヒ。
蘇_ハ。然_トヤ_レリ。ナレ共_ニ其_ノ恐_ルル。ニヨリ。ヨリ
ワ_レト_メ行_ヒテ。小人ヲ去_リ。不_レ凶_ナク改_メテ
存_トス。ハ。吉_クナルヘシ。是_レモ恐_レテ。致_ス福
ノ意_ト。蘇_ハ。震_ノ動_ル行_ハ无_レ咎_ナク。次_ニ吉_ノ象_ヲ。凌_ハ。三_ノ行_ハ君子_ノ守_ル。



文明ニシテ。先説
トナル。無青ノ象。

九四。震遂泥。

震ハ動テ。スルコトアルノ卦ナレ共。位ヲ失テ。
阴ニ居リ。二阴ノ間ニ陷リ。自ラ震動
スルコト不能シテ。泥トテ。ハコキリ溺レテ。
遂ニ立モリテ。震動ノ意ヲ。達スル
不能ナルコト。コレ震ナカラ。其凶坎險陷ノ
象アル故ニ。

六五。震往來厲。億无喪有事。

阴交ヲ以。五ニ居ル。其上ニ震ノ時ニ處ス。時

トシテ。危カラヌ。又ハナシ。ヨウテ。往來厲
ナキニ。ナリナカラ。中ヲ得ルヲ以故ニ。喪
コトナクシテ。有事アルニ。五ハ君ニ。事ハ大廟
ニコアルノ丁ニシ。中ヲ得ル故ニ。社稷ヲ失
丁ナクシテ。大祭ノ主トナルニ。占者其中ヲ不
失ハ。雖危无喪也。往來ハ。兼進退无喪ハ
往來ハ。兼位ノ相中。危喪。其凶ノ象。有事。坎中
上六。震索索。視矍矍。征凶。震不于其躬。于其鄰。
无咎。婚媾有言。

阴ヲ以震ノ極ニ居ルニヨウテ。驚懼ノ甚シ

云ハ。艮ヲ山トス。坤地ノ中ニテ。其上ニモリ上リテ。
隆キノ象ニテ。地山ニ至テ。其極ナレハ。此上ニ六不
進ナルノ象アリ。今兩ノ艮山。並ニ立テモ。其ニ
不動。互ニ不相應シテ。火。為。水。坎。雷。震。ナレハ。
ヨシヤ不相應トモ。相感シテ。同氣相求テアルモ。
コトナレハ。コノ艮下艮。中ノ卦。身ニオイトテ。心ニ
ト、マリ。其位ヲ不出。外物ノ誘ナキ。解ヲナキ
タリ。耳目鼻口。三十動ケルモ。脊中ノ動コトナク。
一阳二阴ニ至タル。背ノ手足ニ至タルニ似タリ。ヨ
ツテ背ヲ以。象ノ辭ヲカケ。爻ハ。明。上ニ

アリテ。阴柔ノ玉トナリ。頭ト手足トニ似タルニ
ヨリ。身ニトツテ。辭ヲカケタル。艮山ノ理。象ニ
明ナレハ。象占辭ノミヲ示レタルモノ。ヨワテ
古者。習身ニ動カス。感口ヌト云。所ハナキニ。唯
背ノミ。動キ感スルコトナケレハ。ソノコトク。コトソム
ルハキトコト云。位ヲ出ケス。外ノ物ニ動ケレヌコト。
背ノコトク。コトヨリテ。艮其背トハ。オヒシ。既ニ其心ニ
ト、マリテ。不動ナルトキハ。視聽言動。只理上ナリ。
四肢ノ安息ニ不抱。其身アレ共。無カコトク
ナレハ。不獲其身ニ。コトハ申タリ。カク山ノ動ナル

コハナレ共。君子ハトキト消息スレハ。行ヘキコトアレハ
行キ。爲ヘキコトアレハスルニテ。頑キトシテ。死セルカ
コトクナラズ。活潑スルニ。其活潑スルハ。何リト云ハ
理ヲ後テ。轉化スルコト。盤上玉ヲ轉スルカコトク
ナシノ滞リツカエルト云ハナク行ニ。ヨツテ。庭除ノ
人アルノ地ニ行トモ。見ヘカラサルニ至リテハ。背向ニ
ナリタルカコトクニテ。更ニ動クコトハナキニ。コレヲ。行
具遠不見其人ハハ申スニ。其背ニト、マリテ。其身
ヲ五スハ。其止ニ止リテ不動ノ弊ニ。其遠ニ行
テ其人ヲ不見ハハ。動ク内ニ。不動トコロノアルニ。

易中良ニ重疊
ノ卦中暗ニ重疊ニ
互ニ良ニ中動ヲ
存スルハ至静中
活潑ノ地ノ味ヲ存
セルコト震中良ヲ
存スルト同シ故ニ
震ノ象ニ不失也
密トシシハ良ニ
良ノ象行具遠
トシハ動ニ良
道弊ヲトク故ニ
吉凶ヲ不言カレニ

其用ニ。カク動モ静ナルモ。其止ヘキノ理ニト、マシ。
不動スレキハ。常ニ静ニシテ。无妄ナルハ。名將ノ
千軍萬馬ノ内ニテモ。心閑暇ニシテ。順應スル
カコトクナレハ。始ナキヲ得ル所以ニ。良ハ卦ノ名ヲ解ニ
背ハ良。不獲其身。良ハ行ハハ中ニ震行庭ハ門内。不見
良ハ其人良
初六。良其趾。无咎。利永貞。
陰柔ヲ以。良ノ初ニ居ル。一卦ヲ以云ハ。震位ニ
テ。最下ニアリ。ヨツテ趾ニト、マルノ象トス。古者。
象傳ニ未失正也トアルコトク。初二戒ムヘシ。ヨク



不失。凶ウチニ戒レハ。咎ナシ。サレ共。阴柔ノ交。敗
レヤスキヲ示ソル。故ニ永貞ヲ以テ戒トセリ。

趾ハ長ヲ人ノ躄トス。躄ノ
下ニアリテ。震位。

六二。艮其趾。不極其隨。其心不快。

コノ爻。中ニ居リ。凶ヲ得タリ。既ニ其コアラニ艮
リ。可モナク不可モナキノ地ニヤス。シ居レハ。計
リナカラ。エフヲハ。腰膝ニ隨テ動クモノニ。三
ヲ限ラス。則チ腰膝ヤレハ。コノ爻ノ可隨モナレシ。
中ヲ過タル剛ニテ。上ニアリ。危地ニ居リ。厲シテ
董心ノ患アリ。六二。阴ニシテ上ニアル。相ニ隨フモノ

ナレハ。往テ可極ハツルニ。阴柔ニシテ。其カナシヨツ

極コト不能。故ニ其心快ヨラヌ。趾ハ趾ヨリ上ニ

極其隨。險中ニアリテ。心快ノ象。不快ノ象。病長ノ象。

九三。艮其限。列其夤。厲董心。

限ハ身ノ上下ノ際ニテ。腰膝ニトアレハ。コシノ以カヒ
ナリ。夤ハ脊ニトアリテ。夾脊骨ニテ。凶シク心ト
相對スルノモノトアレハ。肩ノ骨ノ左右ニアル。其中間
ノトコロニ。二ノ趾ニトアレハ。不進マテノナレ共。九三
剛過テ。中ナラス。上下ノ限ニ当ル。コシノツカヒト
マレハ。屈伸スルコト不能シテ。上下ノワカレクニナリ

テ。脊シ、ハ列絶スルカコトシ。不安ノ甚シキモノ。心ヨクテ心ヲ薰ノ辞ヲアケテ。其ヤウスヲ奈夕リ。君子ノ世ニアル。行モルモ。時ト疑滞セスシテ。正理ヲ以テ。物ニ應セントナリ。シカレニ。コノ文ノコトクニナリテハ。弊アリテ用ナク。遂ニ物ヲ絶フニイタル。人ノ世ニアル。モノヲ絶コトハヤラス。コトクノ用ヲ失フ故ニ。心懣懣シテ。不安コト。カクノ如シ。人天地ヲ以テ父母トス。天地ニ物ヲタツノナリ。四時順應シテ行ニ。人モ時ニ順應シテ行ハナラヌニ。コノ病。断然トシテ。踏ハマルホトノカレ

ヨリ生スルニ。シカレ共。震ノ内。九四ノ四阴ニ溺ル

ヨリハヨカルヘシ。心ヲ薰スルマテニテ。身ヲ失フニハ

イタラヌニ。限列ハモニ上下分属ノ象 薰ハ坎ニ脊ノ象アリ

厲三ノ危地 薰心心ハ坎ノ象。薰ハ火ニ屬シテ。弊ナシ。内卦ハ三ニ屬ス。外卦ハ坎ニ屬ス。火ノ上ニアル心ノ象ナリ。

六四。其其身。无咎。

阴ヲ以テ阴ニト、マル。故ニ其身一分ニビリテ。

无咎ヲ得ルニ。四ヲ大臣トシ。五ヲ君トスルハ。ツチナレ共。

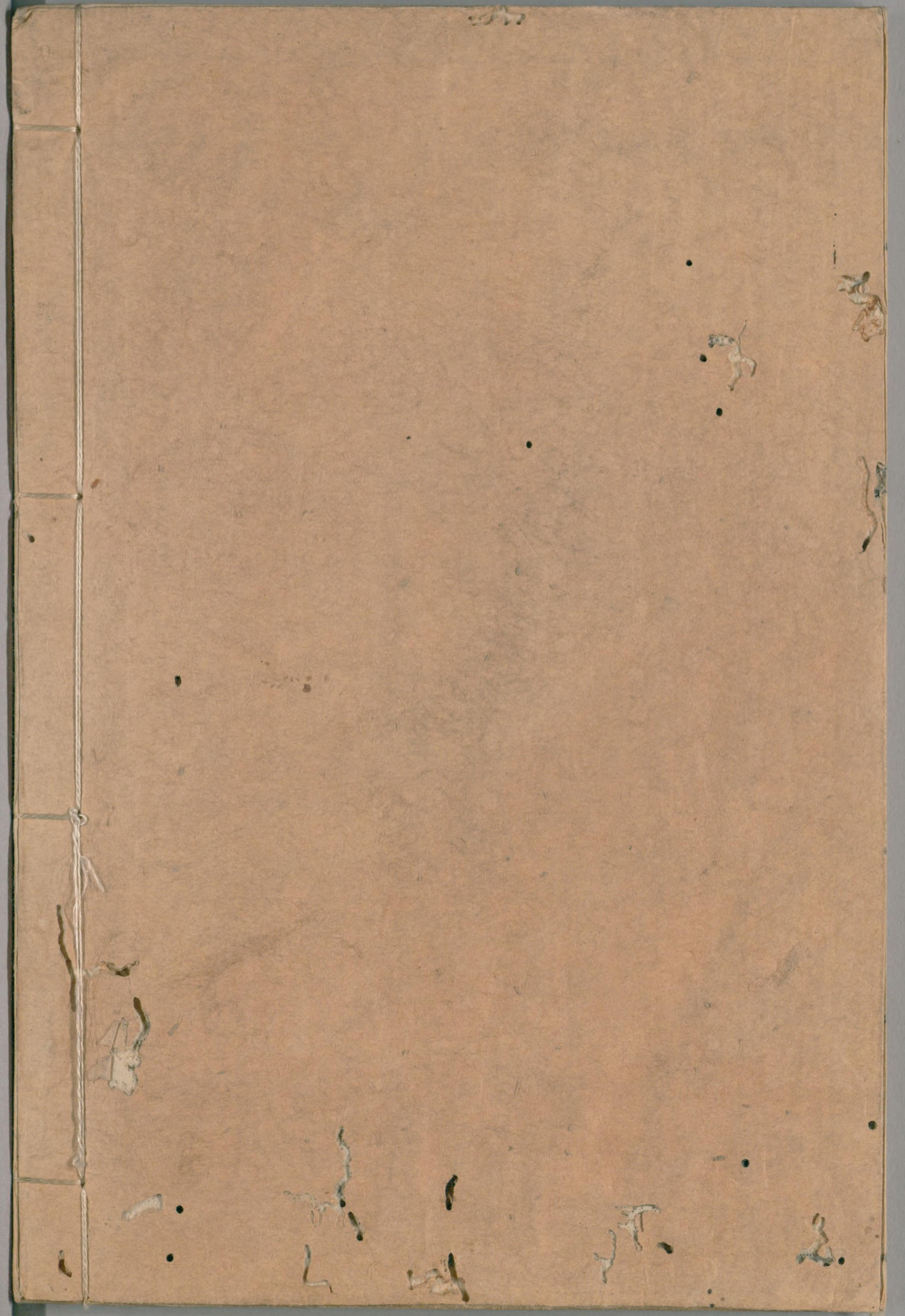
必トシタルコトモナシ。四ヲ大臣トス。五ヲ君トセヌモ。

コレハ大臣ニトリテハ。凶各ハマヌカレヌナレ共。限ヨリ上

脊ニアル。象ノ背ハ不獲其身ニテ。内外

ナレ共。人果り行ホハ。是リハ滅スルニ。其ノ盡タル
所。則滅亡スルニ。是ノフミトメノナクナリテ。即
坐ニ倒ル。同シ。高官ニナリ。其ノ盡ルモ。ハツカ
一技一藝。サシカタハシヲ知リ。慢傲ヲ生ス
ルモ。徳天下ニ充塞シテ。猶戰自持スル大人
モナリ。人ノ器量タケニト。ナルニ。ナリ。益
孟孟益日ハ。一合ノモノニテ。其リ破レ。小川
池塙ハ。一夕。至ニテ。其リ破レ。海ノ量ニ至リハ。
旱魃久雨ノケシメ更ニ。キカコトク。事ニ應
シテ。不勤ナルコト。背ヲコトキ人ハ。其ノ場ヲ失フ

コトナキコト。地ノ厚ニ。其山ノ高キヲ加ヘ。夫ヲ
重列トタルカ如シ。カクナレハ。晩節全シテ。吉ノ
一所以ニ。上又ニ吉ヤ。易中其上ノ卦ハ。三十
ナリ。其ノ大ナルコトヲシテ。象ニ明ニ



国立国会図書館 タイトル『易学講筵覚書 6巻』 請求記号 863-197

ガラス使用