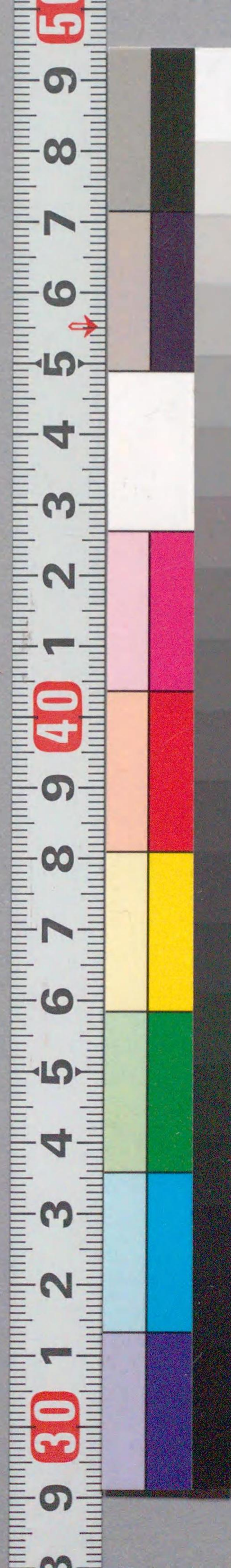


207  
878

合本草雙紙リ音子又



国立国会図書館 丁子車引手妻音 3巻 207-878

ガラス使用







丁子車引手妻音

若林堂發兌

東西菴南北戲作

勝川春扇画

梓行 若林 堂主 人

相二味線のおつろさん

常磐津がふと起きいざその糸... 作も古子屋八良ま備... 観善徳悪成片... 全三冊の作者の筆の物あり... 北求ら下あみ... 南北戯述







意沙狹  
螺葉雪  
美而固  
路婦途

古露磨  
亭翁

軍藏

野守  
執事  
定國

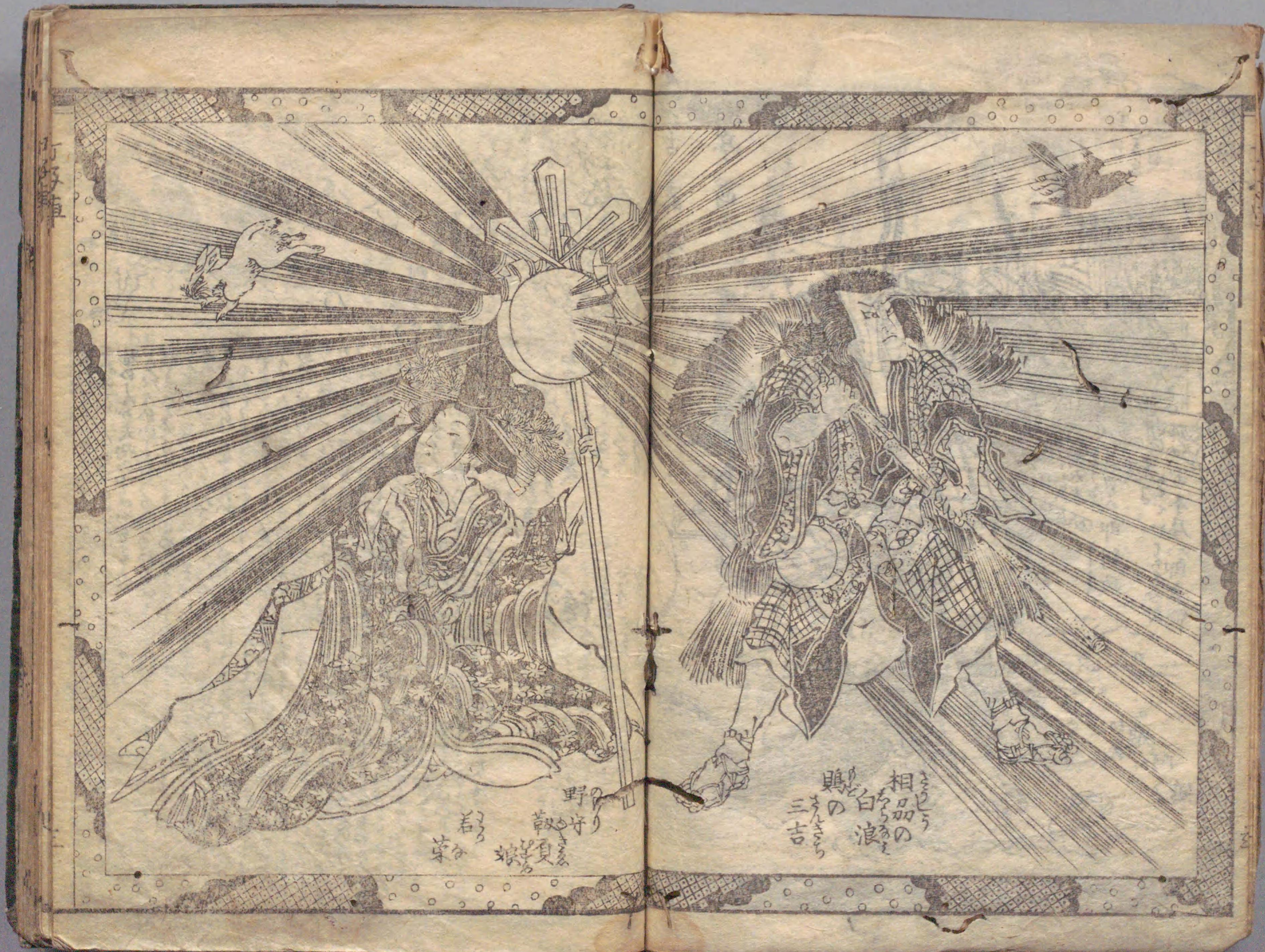
長男八郎利政  
古手屋八郎玄術

春木松之進娘  
阿か女房

阿か娘







野の  
草の  
若の  
葉の

相品  
の  
白浪  
の  
三吉









山名を以て政宗の力を  
下ありんかんとありんか  
あつてをさるに小づら  
日一んのをんちありんか  
さとりらねてありんか  
さ入山名のをんちありんか  
りれが村氏小づらありんか  
をや菊を夫がせられんか  
子相席の小づらありんか  
つかまよりありんか  
ちんちのめいありんか  
いんちのめいありんか



あつてをさるに小づら  
日一んのをんちありんか  
さとりらねてありんか  
さ入山名のをんちありんか  
りれが村氏小づらありんか  
をや菊を夫がせられんか  
子相席の小づらありんか  
つかまよりありんか  
ちんちのめいありんか  
いんちのめいありんか

山名を以て政宗の力を  
下ありんかんとありんか  
あつてをさるに小づら  
日一んのをんちありんか  
さとりらねてありんか  
さ入山名のをんちありんか  
りれが村氏小づらありんか  
をや菊を夫がせられんか  
子相席の小づらありんか  
つかまよりありんか  
ちんちのめいありんか  
いんちのめいありんか



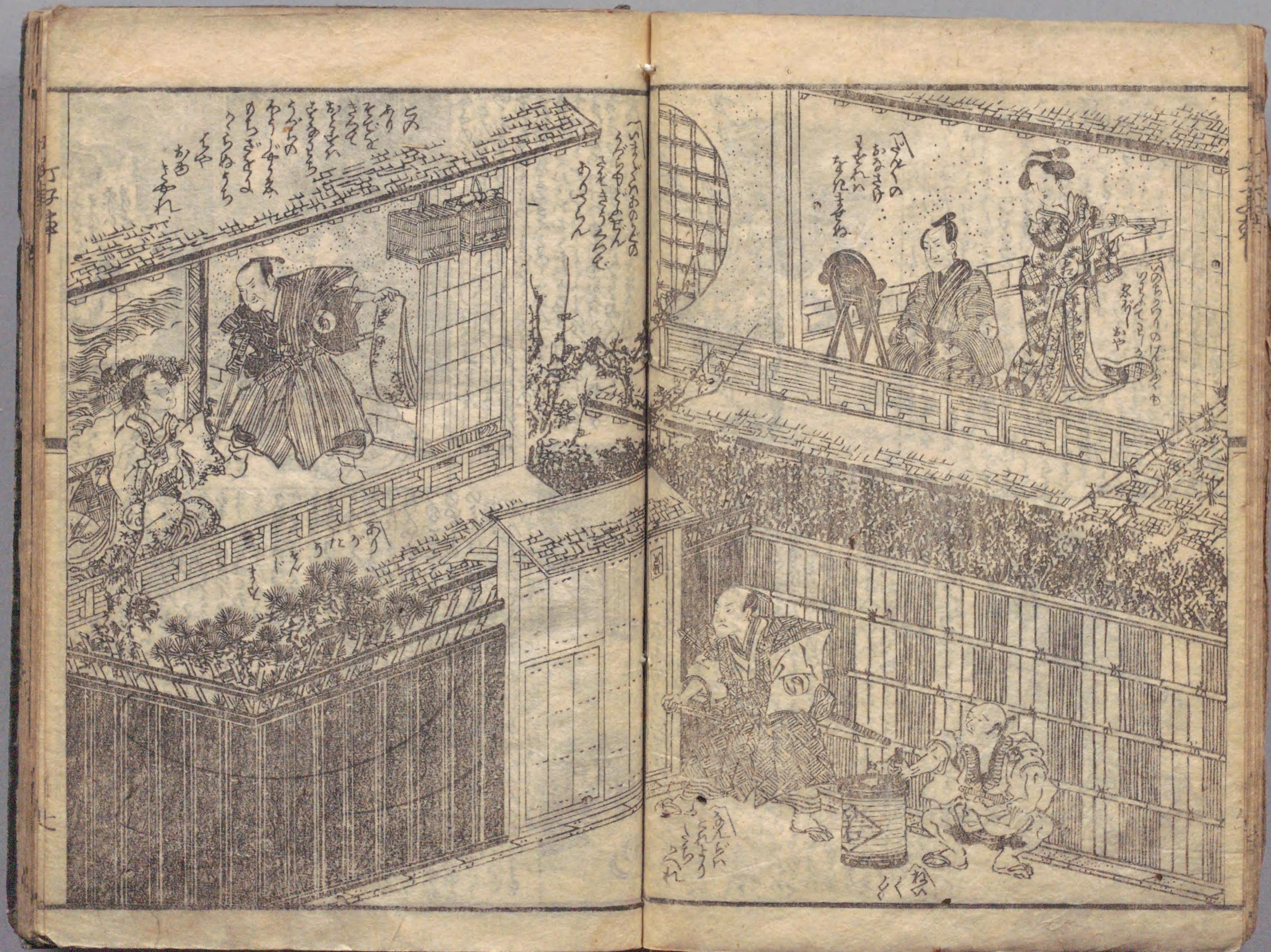
あつてをさるに小づら  
日一んのをんちありんか  
さとりらねてありんか  
さ入山名のをんちありんか  
りれが村氏小づらありんか  
をや菊を夫がせられんか  
子相席の小づらありんか  
つかまよりありんか  
ちんちのめいありんか  
いんちのめいありんか























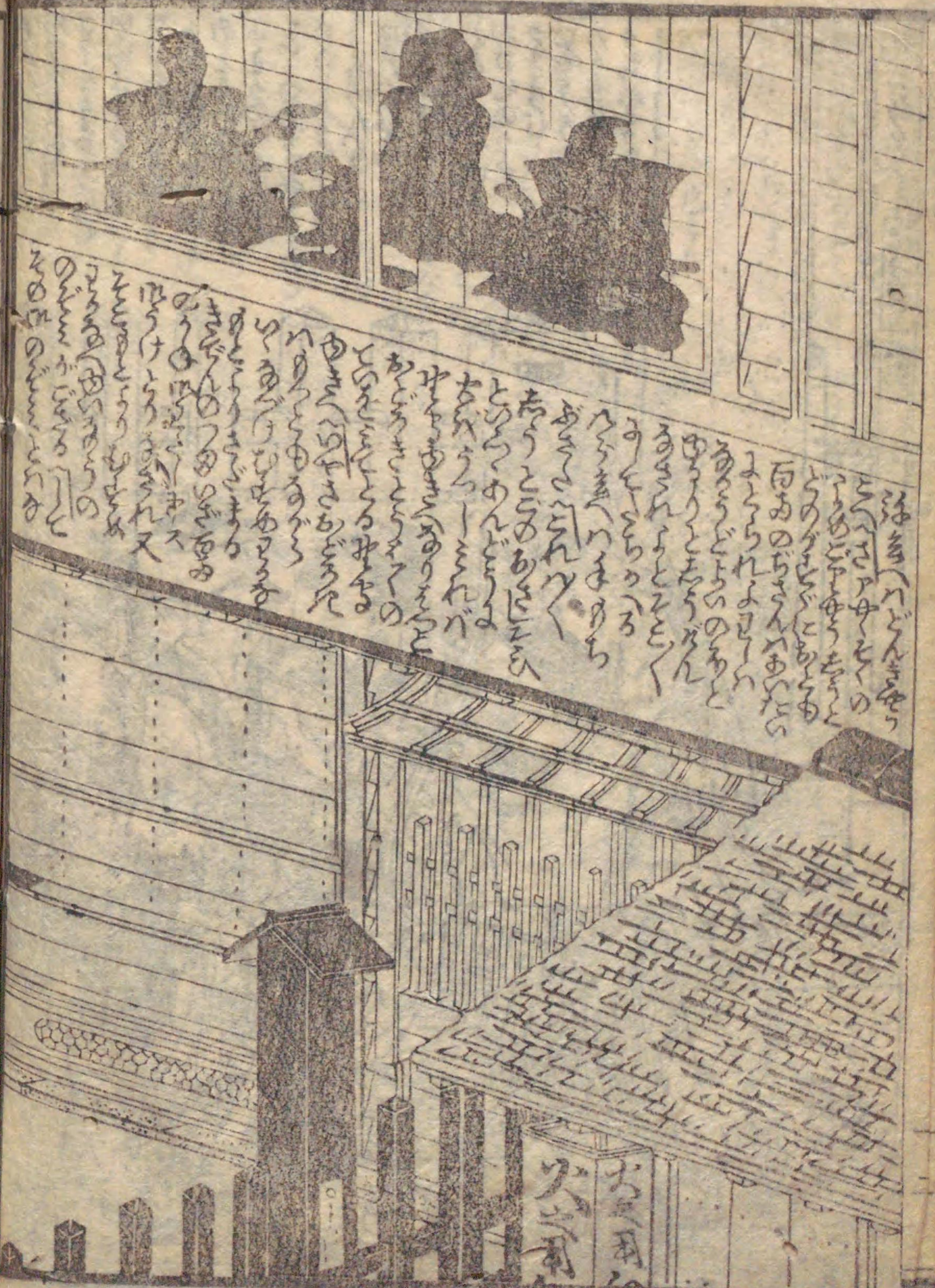




















山東京傳店の  
 讀書丸  
 正印主印  
 東西菴南北  
 正面をん...  
 頭がり

山東京傳店  
 讀書丸

虫歯頭痛とうみく  
 一包代六釘  
 ありた所...  
 むのべ...  
 頭がり

虫歯頭痛とうみく  
 一包代六釘





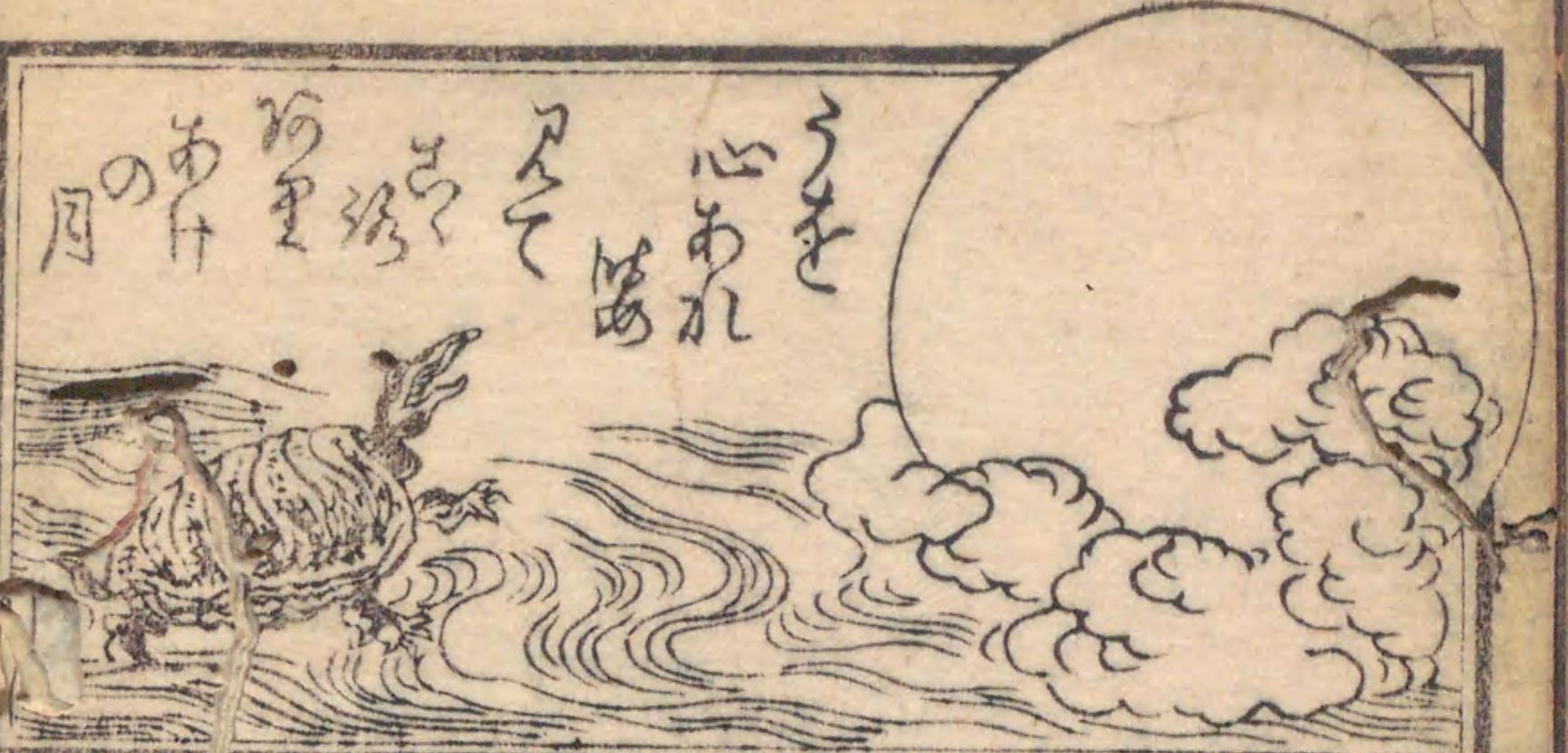


50  
49  
48  
47  
46  
45  
44  
43  
42  
41  
40  
39  
38  
37  
36  
35  
34  
33  
32  
31  
30  
29  
28  
27  
26  
25  
24  
23  
22  
21  
20  
19  
18  
17  
16  
15  
14  
13  
12  
11  
10  
9  
8









笑門喩福仁

全三冊

江戸 作者 長亭五蘭著  
画工 勝川春亭筆

文化九年 新版  
壬申初春  
正月 文壽堂梓





俞

部目十六拾

終

泥田棒  
 於  
 茶 臍

竹竿先鏡  
 川  
 喧 向  
 蛇

九

屋

夏の苗 彈  
 馬 狐  
 喻 乘

河豚食味命臆  
 依 噴  
 蛇 壺

鬮雲依牛  
 牛  
 角 擊

花寄團子  
 色 寄  
 氣 養

よ

志

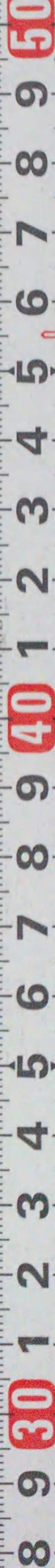
老人之冷水  
 依 藪  
 棒

盲目中座敷  
 飛 鴉  
 筆 鴉

多とりのまゝ















Handwritten Japanese text in the upper left corner of the left page, including the character '可'.



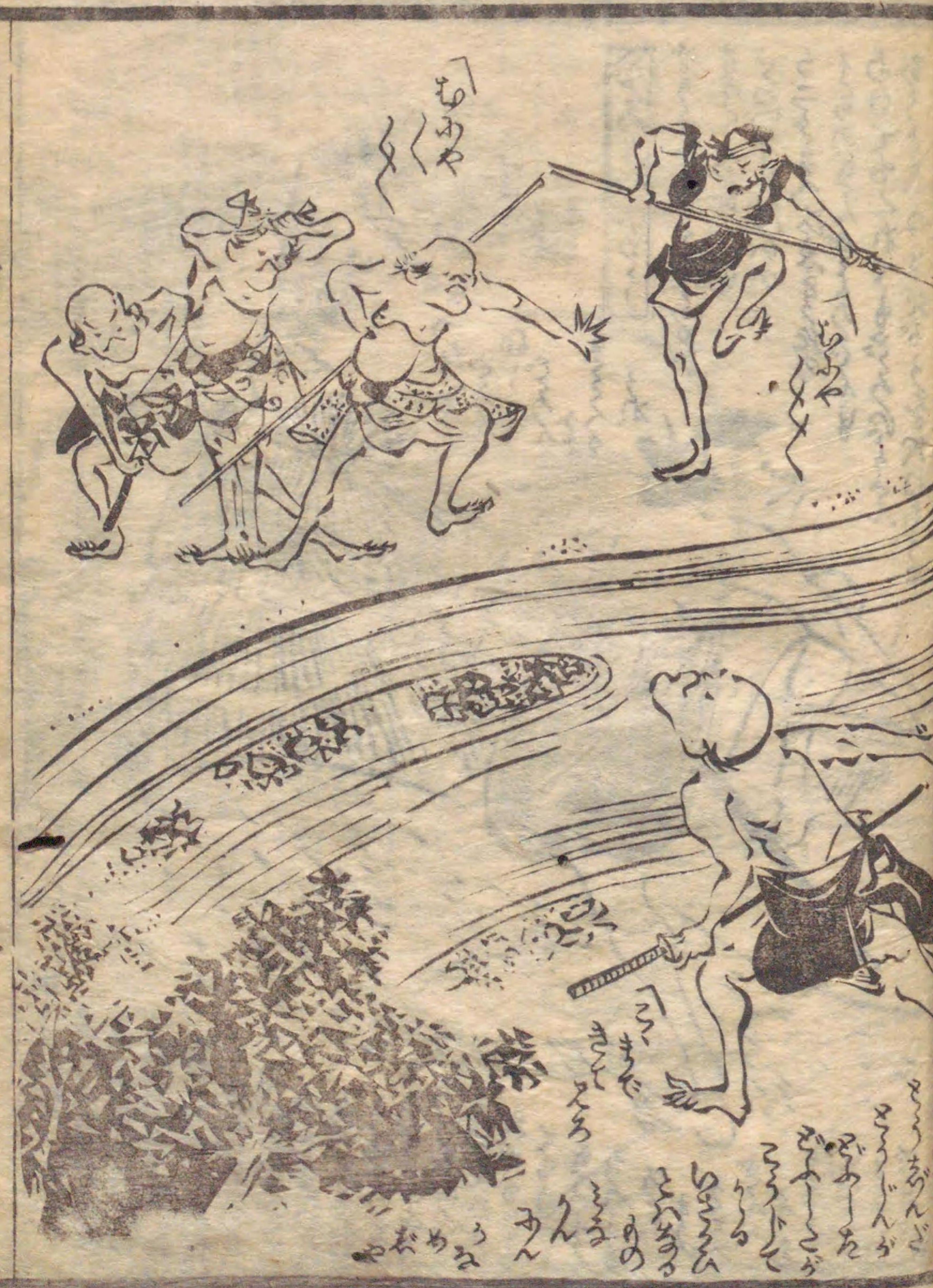
Handwritten Japanese text in the upper right corner of the right page, including a vertical title box.













































207  
878

文九壬申歳 文新版草

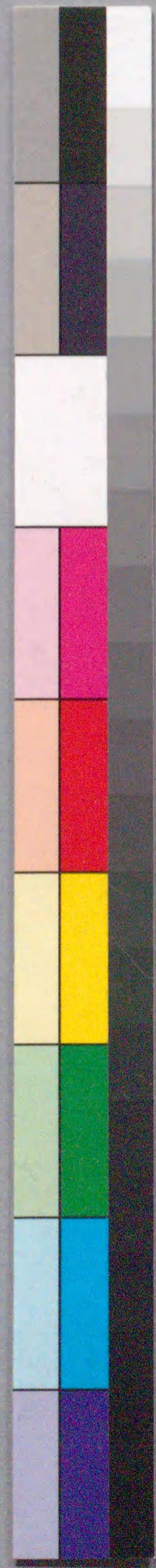
<p>女西行 富土太郎梅隠家 全冊 山東京傳作 草稿出来</p>	<p>男江口 富土太郎梅隠家 全冊 山東京傳作 草稿出来</p>	<p>安樹姫 対王丸 山庄大夫咲る娘 全冊 勝川春亭画</p>	<p>お細うた 三月月か仙 鏡山化粧の紅筆 全冊 東西庵南北作 歌川國丸画</p>	<p>界画 風流 笑門諭の福神 全冊 長亭五蘭作 勝川春亭画</p>	<p>右の... 文壽堂 丸屋文右衛門</p>
--	--	---	---	--	---------------------------------

福仁  
二編  
諭物招

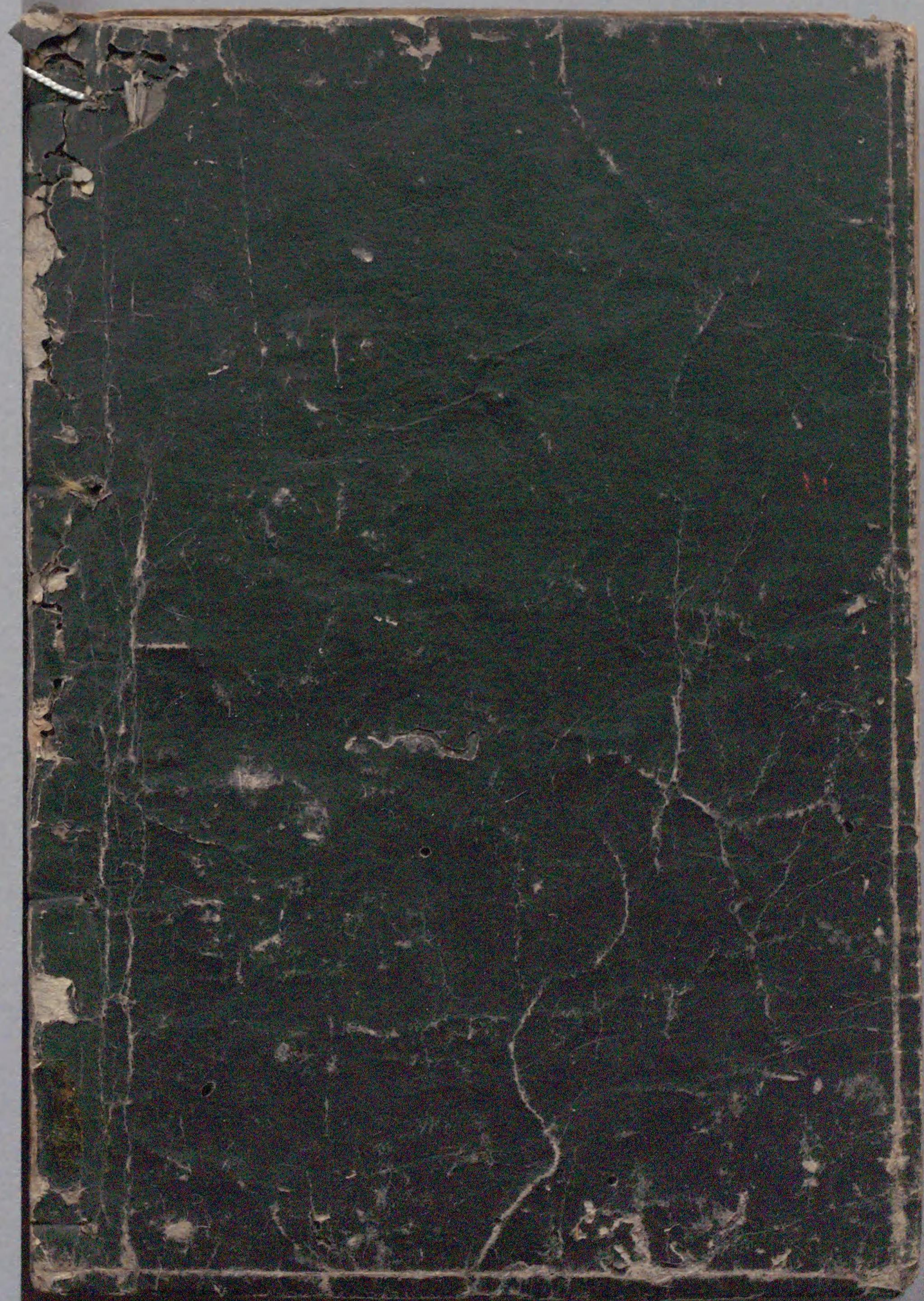
長亭五蘭作  
勝川春亭画







国立国会図書館 丁子車引手妻音 3巻 207-878



ガラス使用

