

天津中山圖書公司

河北京省第一圖書館概況

中華民國二十七年七月編印



河北省立第一圖書館概況目次

(一) 沿革 附錄天津直隸圖書館書目序

(二) 照片

(1) 本館館長劉潛肖像

(2) 本館全體職員合影

(3) 本館全影

(4) 普通閱覽室

(5) 雜誌陳列之一部

(三) 組織 附職員分任表

(四) 經費

(五) 建築

(六) 書籍

(七) 編目及分類

(八) 規章

(九) 各項統計圖表



~~1008250~~



上海圖書館藏書

(一)沿革

(1)本館之成立及變遷

本館創始於清季光緒三十三年十一月由直隸提學使盧靖委學務公所職員籌備至三十四年五月成立名曰天津圖書館即附設於學務公所內中華民國元年以後隸屬於直隸省行政公署教育司二年春始遷於河北公園北部即今本館地址後以教育司裁廢遂改隸於直隸巡按使公署教育科三年附設通俗圖書館於天津東馬路亦歸本館管理五年巡按使改爲省長本館仍隸於直隸省長公署教育科六年十月直隸教育廳成立本館因改屬於教育廳七年九月直隸教育廳長王章祐遴委本館主任嚴侗專任館務改名爲直隸省立第一圖書館并將通俗圖書館劃分俾使獨立迨十三年冬有某軍移駐公園其衛隊強佔本館爲士兵宿所什器搬移書籍撕踐狼藉不堪嗣後各路軍隊此來彼去視同傳舍館事遂經停頓本館主任嚴侗暨在事人員始終維護幸未全部摧毀至十七年七月直隸省更名爲河北省設立河北省政府及各廳本館因改爲河北省立第一圖書館隸屬於河北省教育廳旋以教育廳制變更改爲大學區本館又屬於大學區十九年河北省復設教育廳遂仍爲教育廳所屬此本館成立及變遷之大略也

(2)圖書徵集之經過

本館圖書在前清初創時由天津籍紳學部左侍郎嚴修捐贈所藏圖書一千二百餘部約五萬餘卷旋經兩江總督端方兩廣總督張鳴岐雲貴總督錫良浙江巡撫增韞山東巡撫袁樹勳吉林巡撫陳昭常先後捐送本省所刊

書籍若干種嗣由直隸總督將督署舊存書籍飭發一萬餘卷直隸提學使盧靖添購東文圖書一千二百餘種光緒三十四年冬直隸提學使傅增湘蒞任復購書十二萬餘卷又西文書三百餘冊并編輯天津直隸圖書館書目於中華民國元年冬印行

原書已無餘存
今將原序列後

七年本館主任嚴侗又募集中外書籍及雜誌報紙多種藉供衆覽自十二年以後迭經駐軍蹂躪繼以十九年秋霖爲害屋頂傾圮書籍頗多損失比年以來從事整理重爲登記編排目錄尙未完成近又搜求各縣志書增購兒童讀物僅就力所能及略事擴充此圖書徵集經過之大略也

(3) 館職及經費之遞增

本館職員初開辦時設有提調一人並派學務公所職員兼理其事中華民國元年裁提調改由教育司科長兼領巡按使時代則由教育科長兼管教育廳時代初設名譽主管員後改主任由教育廳第二科長兼領七年九月始定名爲主任改任專員以嚴侗充任二十二年八月更名爲館長以劉潛充任其館內員司初僅二人九年增添兩人一爲會計館員一爲出納書記十九年復添設編目助理裝訂各一人現在全館職員共十人至本館經費最初定爲一百九十元七年度定爲二百五十元九年度增爲三百六十元十九年度增爲四百八十元二十一年度增爲七百八十元此館職及經費遞增之大略也

附 錄

天津直隸圖書館書目序

天津圖書館創辦於光緒三十三年十一月告成於三十四年五月直隸

有館二所一在保定省會一卽此也館中儲藏書籍首由郡紳嚴侍郎修捐贈五萬餘卷續由督部飭發一萬餘卷增湘在提學使任復購十二萬餘卷其東文圖書一千二百餘種則前學使盧君靖所添購英文書三百餘冊又增湘所添購者也幸較大數東西文圖籍外凡四部之書得二十萬卷有奇津地近濱渤海自有元爲東南貢賦孔道由是建置事蹟始有可徵泊夫有清中葉開埠互市旋以重臣移鎮其地形勢益繫天下之重輕迨經庚子之亂當局大吏有鑒於內政不修致招外侮舉凡厚民生利民用者靡不據舊鑿新宏規大起用是經政修明赫然爲各行省表率興學爲立國根本之圖普通專門旣具設矣益不得不爲保存國粹之舉則圖書館尙焉經營締構遂以有成顧卷帙浩繁編目匪易增湘在任時曾以屬之譚君新嘉鈔輯未竣而譚君去韓君梯雲又賡續成之兩君固皆博通流畧淹貫典籍者也歲之陽月韓君以編成目錄見眎一爲披閱義例翔明區分有法雖不能企七閣四庫之美備以例夫新編之江寧圖書館書目固已南北遙相輝映矣增湘竊有不能己於言者方今政體變更蔚成新國津人士素得風氣之先必更於東西國學術之精分途孟晉然天下無盡棄其學而學人之學者卽無學人之學而尙成爲國者矧夫中邦文化爲歐美各洲所豔稱近且罔羅圖籍相與講明而切究之則凡吾國承學之士當憬然於斯館設立之故本愛國之誠求學之要去其粗而得其精捨其無用而歸於有用庶幾尾箕析木之野人才聿興則此舉爲不徒矣爰述顛末并附區區之愚如此邦人君子或不深訾其意也夫歲在元默困頓季冬月江安傅增湘謹序

按玄默

壬

困頓

子

當作敦

爲壬子卽中華民國元年

（二）照片



本館館長劉潛肖像

本館全體職員合影



任光璣

劉鴻志

楊學琨

周承焜

劉潛

華鳳卜

沈紹濤

修寶鈞

江濃慶

曹柔克

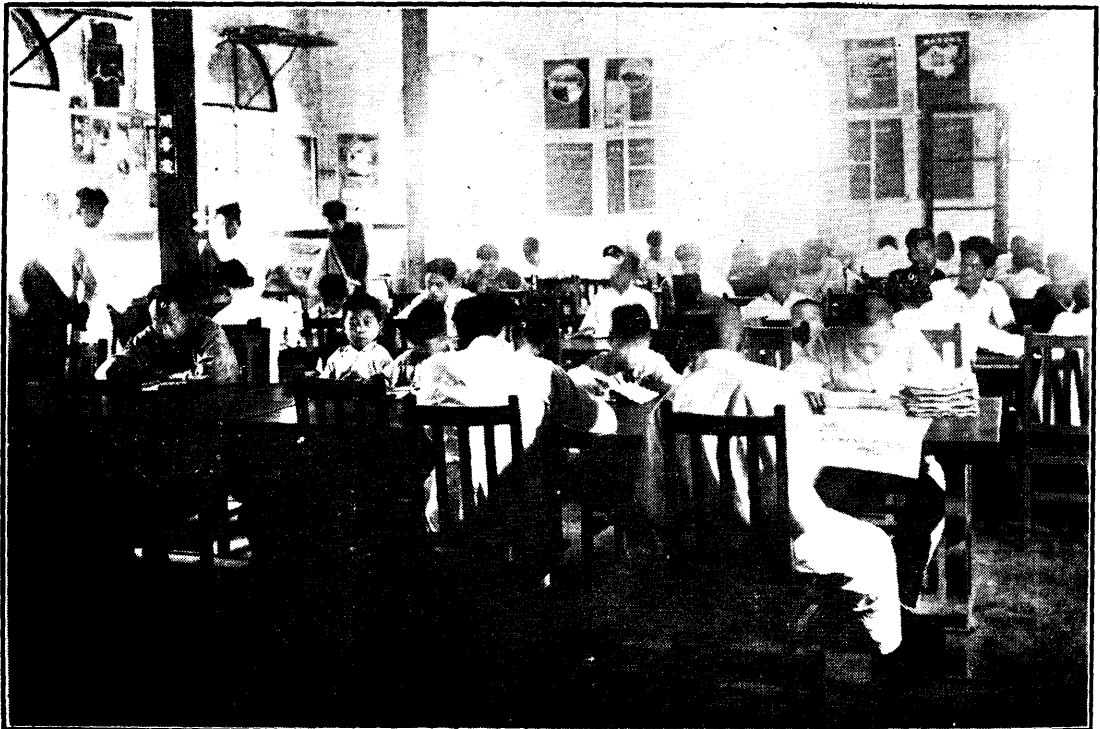


影 全 館 本

部 一 之 列 陳 誌 雜



室 覽 閱 通 普



(三)組織 本館設館長一人主持館務

館員三人 事務員二人 書記四人 分設四股 掌理事務如左

總務股

- 文書 撰擬稿件收發文電典守鈐記保管卷宗
- 會計 掌理經費收支保管款項賬目編製預算計算書冊
- 庶務 保管公用物品稽查工役勤惰處理一切雜務

編目股

- 編目 編訂圖書目錄繕校卡片
- 登記 掌理收集圖書之登記并保管簿冊

指導股

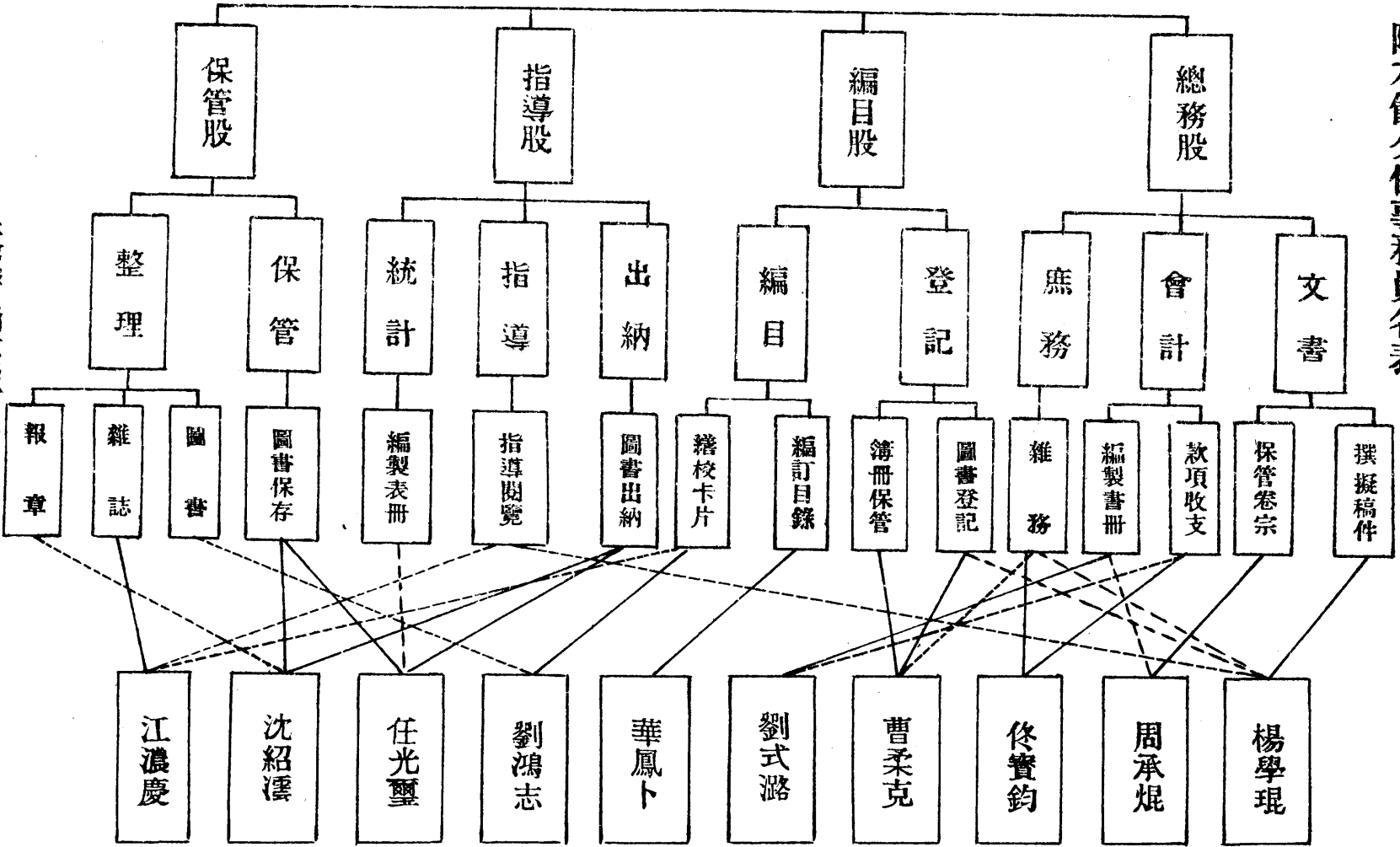
- 出納 掌理圖書出納之一切事項
- 指導 指導閱覽并維持秩序
- 統計 登記閱覽人數編製統計

保管股

- 保管 掌理圖書之保存并司書庫之啓閉
- 整理 整理庫存圖書并雜誌報章

附本館分任事務員名表

館長



附註

本館職員劉式潞於廿三年七月病故
現以程屹然繼任附註於此

理 掌

理 助

(四) 經費 本館經費每月由河北省教育廳撥發國幣七百八十元其支配用途綜計三項分列如左

- (1) 俸給費 佔用全數之半
- (2) 辦公費 佔用全數十分之一
- (3) 事業費 佔用全數十分之四

(五) 建築 本館位於中山公園內樓房兩層共計五十六楹上右八楹爲藏書室左八楹爲辦公室中十二楹爲婦女兒童閱覽室下左十二楹爲藏書室及出納股其餘十六楹爲普通閱覽室此房建造迄今已二十餘年雖逐年修理但已毀朽不堪十九年八月間樓頂曾經坍塌一次旋即修補完好實覺傾危堪虞教育廳於二十一二十二兩年度本館預算內每年列有臨時費一萬元以爲建築新屋之準備惟以省庫支絀此項經費迄未照發是以數年以來補苴罅漏勉強支撐至更新計畫尙難實現也

(六) 書籍

(1) 舊存書籍 本館創辦伊始首由嚴公範孫捐贈五萬餘卷嗣後陸續購置約至二十萬餘卷歷年兵災水患雖稍有損失然一經整理大部分尙稱完好近一年來爲清理書庫并澈查孤本善本書籍更於叢殘中檢得舊籍八百餘種西文書籍百數十種其中雖間有殘缺不全然大致尙有保存之價值統計圖書中以我國古籍實居大部分西文日文書籍約居十之二·五關於孤本善本書籍尙與羣書雜置并無專庫保藏茲自本年度開始檢查提出裝訂計現經裝置者將百數十種惟以經費所限館址狹隘一時未易就緒俟陸續提裝完畢當另設室陳列藉

備參考研究

(2) 新置書籍

本館既屬省立而本省各縣志書未能全備至新科學書籍各種雜誌報章以及兒童讀物亦感供不應求故本年度購置新書以志書雜誌兒童讀物爲最多新科學書籍報章等次之計現有雜誌百五十餘種報紙二十餘種兒童讀物九百餘種

(七) 編目及分類

(1) 編目

本館於二十年春季開始整理書籍編製目錄其間因事延緩者約計一年至二十三年三月始全部編畢而繕清各種卡片編訂書籍號碼尙須相當時日今應閱覽者之需要擬先編印冊簿目錄約今年冬季即可陸續付印

(2) 分類

本館所藏書籍除兒童讀物外統用劉國鈞中國圖書分類法以昭劃一著者號碼用王雲五四角號碼檢字法先擬按筆畫排列今改用杜定友漢字形位排檢法惟本館收藏中國舊書甚多分類號碼有不足包容者則參酌各種書目增加號碼

(八) 規章

閱覽規則

- 一、 本館儲備各種圖書及兒童讀物新聞雜誌專供公眾閱覽
- 二、 閱覽時間以每日開館閉館爲限其時間早晚由本館公告周知
- 三、 閱覽人入館時應先領取入門證并於出館時繳還
- 四、 閱覽圖書應由閱覽人持入門證先向本館出納處換取領書證按照領書證所列格式填寫清楚交出納處領書閱畢繳還

五、閱覽人擬閱何種圖書應自行檢查目錄指明書名領取

六、閱覽圖書每次以一部爲限閱畢方得再換他書

七、閱覽人指定之書如僅止一部另已有人閱覽一經出納員說明卽應改閱他書

八、閱覽人如將圖書批評圈點塗抹割裁折皺損壞時應照原價賠償或償還同樣之圖書但因書中發現錯誤之處得以另紙寫明交由本館指導員彙存酌量更正

九、閱覽人如欲抄錄本館圖書者可用鉛筆不得用毛筆墨汁以免污損

十、閱覽人不得入藏書室如欲參觀須得本館之許可

十一、閱覽人不得高聲誦讀談笑喧嘩吸煙食物隨地吐痰或有其他妨碍公衆之行爲

十二、閱書時不得輕離座位隨便出入免致遺失圖書

十三、閱覽人至飲茶處飲茶時不得將書籍携入以防污漬

十四、閱覽人携帶零物衣帽等件須置於坐次不得堆放案上

十五、閱覽人凡自帶書籍來館閱覽者其所閱書籍得由本館指導員檢查之

十六、有傳染病或精神病及醺醉者均不得入館

十七、閱覽人如違反本規則及其他一切應守秩序經本館指導員勸告不從者得請其出館以免妨害公衆

十八、本規則自呈准之日施行

閱報簡章

- 一、本館購備中外新聞報紙儘可隨意閱覽
- 二、各種報紙皆陳列於閱報台不得移至他處閱覽以免錯亂
- 三、報紙上如有圖畫照片等件不得剪裁塗改捲折違者賠償
- 四、本週內之報紙概不外借
- 五、本館報紙按日保存每至月終裝訂成冊以備查考
- 六、本簡章如有未盡事宜得隨時修正之

借書規則

- 一、本館爲謀閱覽人之便利特定借書規則用資遵守
- 二、凡個人請求借書者須先來館填具請求書連同保證人簽名蓋章經本館審查許可後發給借書證有效期間以六個月爲限但保證人須有正當職業并固定住所或備有電話者爲合格如係暫寓旅店及肄業學生或無職業者一律無效
- 三、借書期內保證人及借書人住址有變更時須函知本館以便登記
- 四、借書證應由借書人妥慎保存不得轉給他人倘有遺失經他人冒名領書原請求人應負責賠償
- 五、借閱圖書以普通書籍爲限所有孤本善本圖書及新到雜誌並字典辭典等類概不外借
- 六、持證借書每次精裝及平裝以兩冊爲限線裝以一函爲限借閱期間不得過兩星期未繳還者不得續借擬借之書如已經他人借閱須俟繳還再行通知來館取閱
- 七、借書到期未閱完者應卽來館聲請展期但祇限一次以一星期爲限

八、借書人借去圖書如過期不還經兩次催索不應者由保證人負責賠償並停止其下期借書權

九、借書或繳還圖書須由出納員當面檢查清楚倘有不符由借書人賠償

十、借閱圖書不得圈點污損或遺失倘有上項情事須賠償同樣之圖書或該書之貸價

十一、借閱圖書如發現書中錯誤不得塗改可用別紙註明交本館酌辦

十二、借書人如無保證人得交保證金十元繳還書時將保證金取回但所借書籍之價值不得超過保證金之數目

十三、借出圖書本館如有需要時得隨時收回之

十四、各圖書館及學術機關借閱本館圖書者須備具正式公函由負責者簽名盖章聲明對於本館借書規則完全遵守

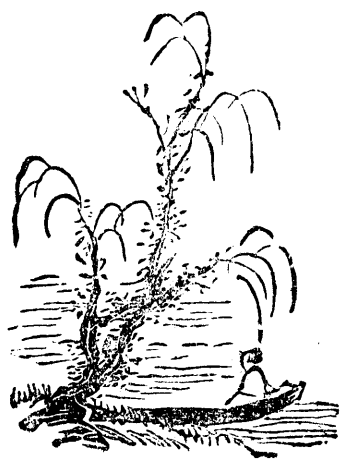
十五、公務人員用機關名義借書者須先由其服務機關備函通知保證聲明對於本館借書規則完全遵守

十六、本館與省立第一通俗圖書館東馬路天津市立圖書館楊家花園商妥交換書籍如欲借閱本館圖書限於道途稍遠可向上列兩館聲明所借之

圖書即由兩館就近轉借惟仍須遵照本規則辦理

十七、本規則如有未盡事宜得隨時修正之

十八、本規則自呈准之日施行



請求書借書證格式附後

請 求 借 書 人

今擬向

河北省立第一圖書館借閱圖書所有借書規則一律遵守
爲此填具請求書敬祈

許 可 請 求 人
保 証 人

中華民國 年 月 日

借 書 人				保 證 人			
姓名	職業	住址	電話	姓名	職業	住址	電話
—年歲				—年歲			
				籍貫			

附註 年 月 日 填發第 號借書證 期年 滿月 註銷日

河北省立第一圖書館

借 書 證

館 長 君 第 號

發日 月 年 國民華中

(九)各項統計圖表

(1)支出經費統計表

河北省立第一圖書館支出經費統計表

二十二年度

計	統	支											
		出											
四六二二	四〇三八	項											
		薪工費	辦公費	事業費	雜費	薪工費	辦公費	事業費	雜費	薪工費	辦公費	事業費	雜費
		月	薪	資	具	電	耗	置	繕	刷	費	月	
		份	俸	資	具	耗	置	繕	刷	費	費	計	
		數	薪	工	文	消	購	修	印	雜	費	計	
		目	費	費	費	費	費	費	費	費	費	計	
二十二	七月	二八六	五六七	五三〇	八四	四六	三六	四一	三二	五〇	三一	四五〇	
八月	三二四	四八	〇一	四	〇二	三三	六三	一九	一三	三二	二四	五八一	
九月	三四四	四八	〇一	二八	〇七	三三	六三	一九	一三	三二	二四	五八一	
十月	三四四	四八	〇一	二八	〇七	三三	六三	一九	一三	三二	二四	五八一	
十一月	三四四	四八	〇一	二八	〇七	三三	六三	一九	一三	三二	二四	五八一	
十二月	三四四	四八	〇一	二八	〇七	三三	六三	一九	一三	三二	二四	五八一	
二十三年	一月	三四四	四八	〇一	二八	〇七	三三	六三	一九	一三	三二	二四	五八一
二月	三四四	四八	〇一	二八	〇七	三三	六三	一九	一三	三二	二四	五八一	
三月	三四四	四八	〇一	二八	〇七	三三	六三	一九	一三	三二	二四	五八一	
四月	三四四	四八	〇一	二八	〇七	三三	六三	一九	一三	三二	二四	五八一	
五月	三三八	四八	〇一	二八	〇七	三三	六三	一九	一三	三二	二四	五八一	
六月	三三八	四八	〇一	二八	〇七	三三	六三	一九	一三	三二	二四	五八一	
計	四〇三八	五八四	一八一	一三六	五五三	三二一	四七五	四一六	一七四	一七五	九六八一	二七一	

(2) 購置圖書統計表

統計	六月	五月	四月	三月	二月	二十三年一月	十二月	十一月	十月	九月	八月	二十二年七月	部類	
													數	種
245	26	30	37	32	17	8	26	3	15	40	1	10	部	總
3	1	/	/	1	/	/	/	/	1	/	/	/	部	學 哲
2	/	1	1	/	/	/	/	/	/	/	/	/	部	教 宗
15	2	1	/	/	8	/	/	/	2	2	/	/	部	學科然自
1	1	/	/	/	/	/	/	/	/	/	/	/	部	學科用應
44	2	/	6	5	1	/	5	/	14	9	2	/	部	學科會社
136	5	3	7	15	24	4	53	13	5	4	/	3	部	地 史
80	5	2	/	6	20	2	3	3	32	5	/	2	部	文 語
9	/	/	/	/	3	/	/	/	3	3	/	/	部	術 美
535	42	37	51	59	73	14	87	19	72	63	3	15	總計	

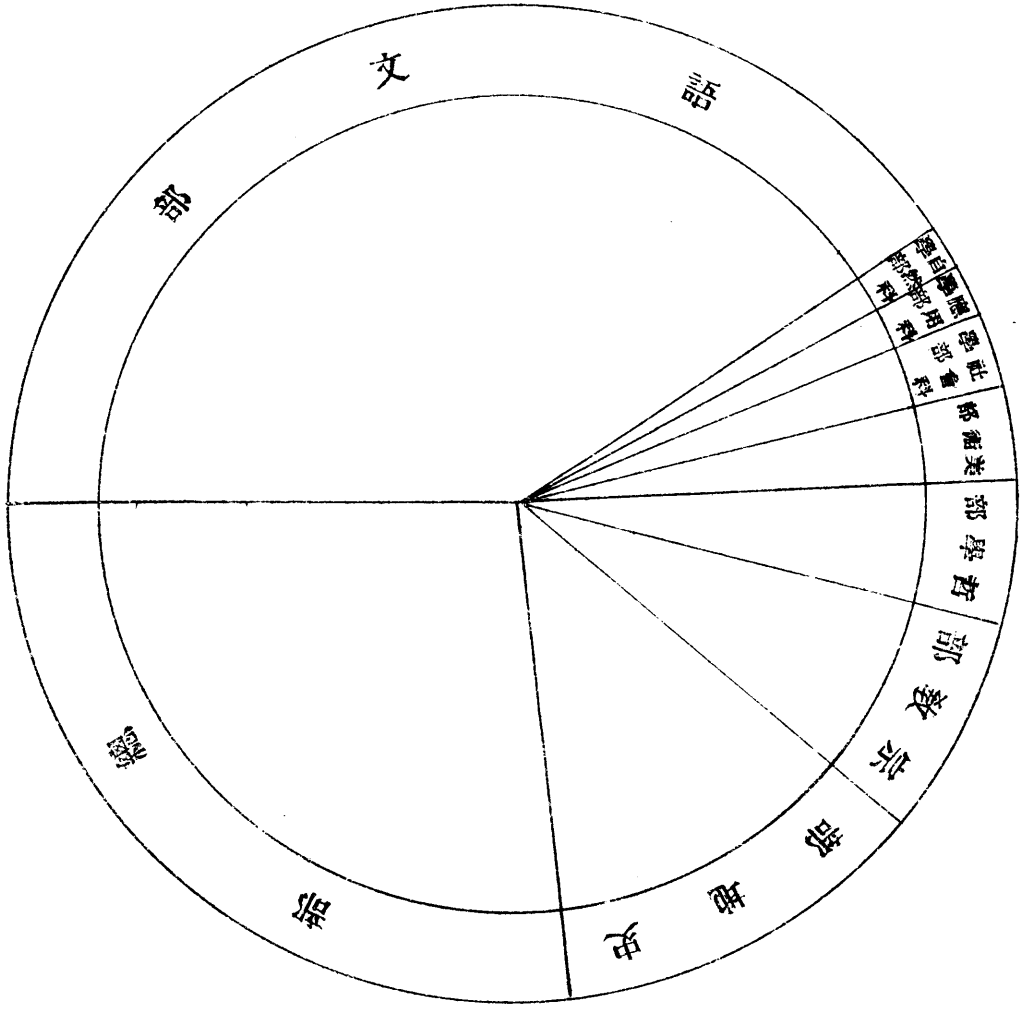
河北省立第一圖書館購置圖書種類數目統計表

二十二年度

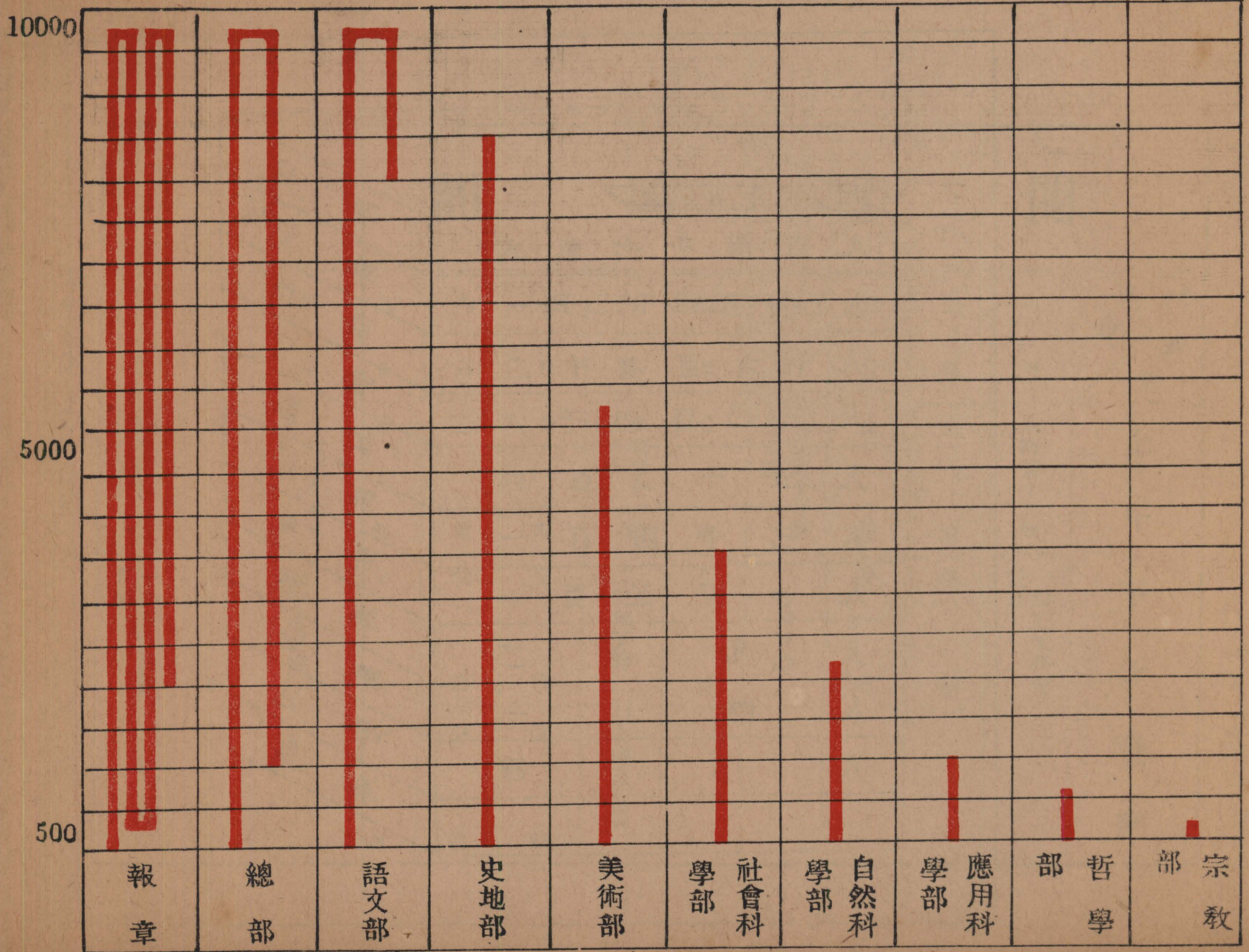
河北省立第一圖書館圖覽人數統計表 二十二年度

統計	六 月	五 月	四 月	三 月	二 月	一 月	十二 月	十一 月	十 月	九 月	八 月	七 月	二 十二 年	月 份	人 數 別
															一
	98	377	307	189	233		230	126	242	204	254	341			一
	315	351	194	299	257		232	130	111	197	266	346			二
	545	328	325	331	350		360	151	132	253	253	129			三
	202	389	331	283	317	219	104	208	165	161	229	291			四
	327	192	312	167	149	267	215	260	189	163	276	279			五
	436	456	235	214	327	248	152	105	159	205	313	227			六
	379	174	337	192	317	320	206	150	145	161	138	282			七
	421	453	202	198	287	126	97	161	239	170	232	317			八
	459	423	196	229	354	240	184	123	85	166	264	135			九
	496	390	229	285	331	274	293	183	91	264	157	180			十
	174	424	298	116	395	338	146	215	164	188	227	271			十一
	278	452	253	171	166	300	172	121	144	143	278	247			十二
	350	534	305	163	279	332	143	160	121	147	301	307			十三
	312	294	323	220	78	292	272	98	219	153	109	312			十四
	393	242	377	184	145	104	193	134	234	132	229	355			十五
	446	294	151	226	109	278	225	187	121	210	268	413			十六
	488	353	214	227	208	303	297	159	127	222	249	155			十七
	216	338	303	295	335	343	94	238	108	96	250	288			十八
	319	412	262	157	171	147	192	281	146	143	231	243			十九
	421	465	308	208	261	336	152	102	152	123	337	274			二十
	381	212	318	239	340	289	219	173	132	122	155	253			二十一
	479	290	393	285	296	116	230	209	212	127	236	285			二十二
	498	413	217	223	275	292	222	194	74	167	249	334			二十三
	526	493	422	313	332	254	341	234	147	231	181	221			二十四
	167	369	352	330	302	250	83	298	129	143	225	256			二十五
	369	453	370	137	119	332	203	203	140	138	276	231			二十六
	418	563	318	163	136	295	85	96	145	144	121	304			二十七
	463	196	420	211	204	311	136	258	133	131	141	244			二十八
	446	275	490	203		91	201	134	275	174	132	332			二十九
	453	333	194	214		276	351	169	105	192	193	323			三十
		437		327		227			121		182				三十一
89742	11275	11363	9050	7174	7129	7200	6036	5400	4807	5070	7052	8136			計

(3) 本館圖書種類比較圖

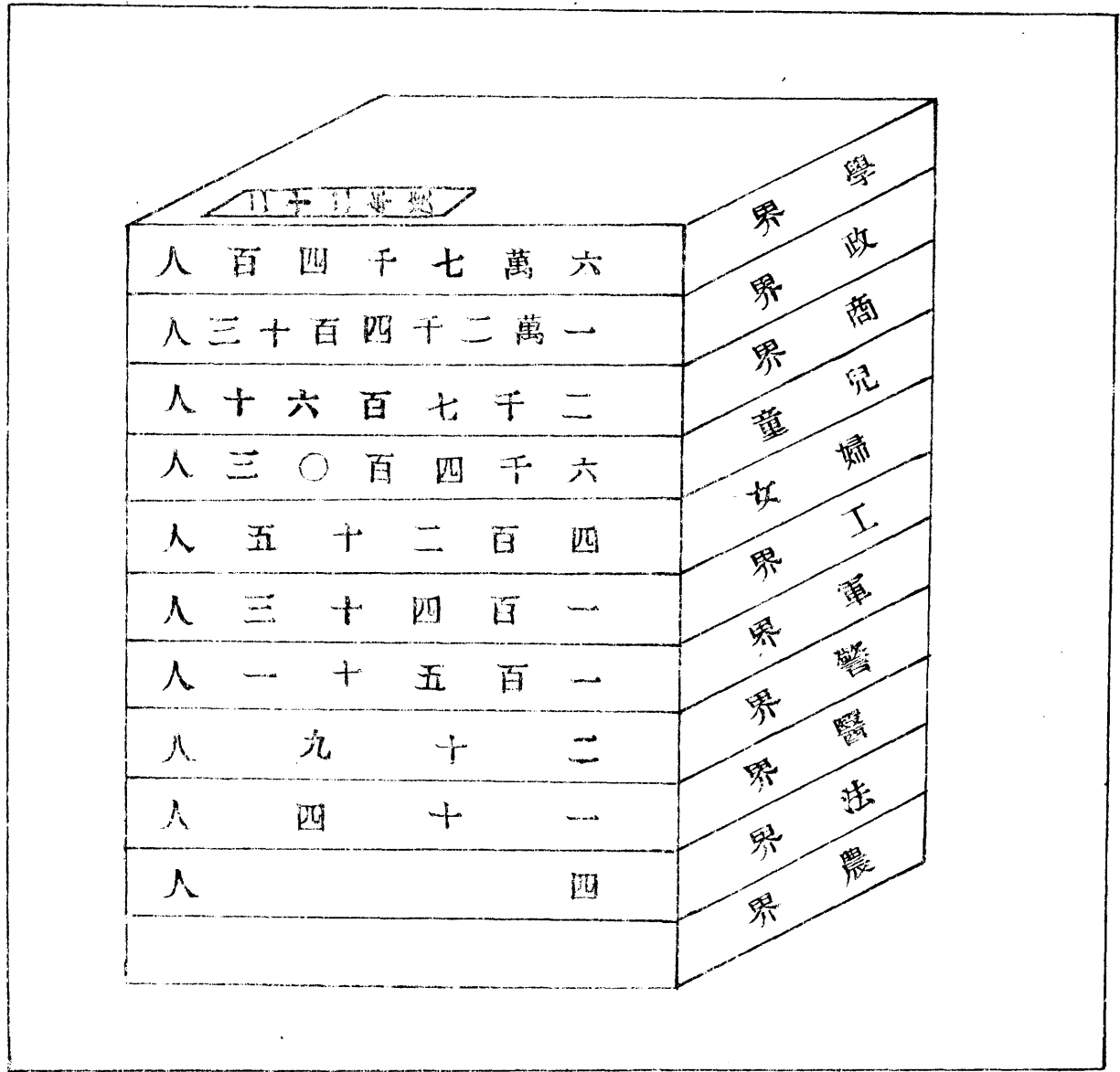


(5) 各種書報閱覽人數比較圖



每格代表五百人

(6) 各界閱覽人數比較圖



閱 覽 時 間 表

閱 覽 時 間 表														
											月 份	時 別		
十二 月	十一 月	十 月	九 月	八 月	七 月	六 月	五 月	四 月	三 月	二 月	一 月	上 午	下 午	晚 間
九時至十二時	全 前	八時三十分至 十二時	全 前	全 前	全 前	八時至十一時 三十分	全 前	八時三十分至 十二時	全 前	全 前	九時至十二時			
一時三十分至 五時	全 前	二時至五時	全 前	全 前	全 前	二時至五時	全 前	二時至五時	全 前	全 前	一時三十分至 五時			
			全 前	全 前	全 前	七時至九時								

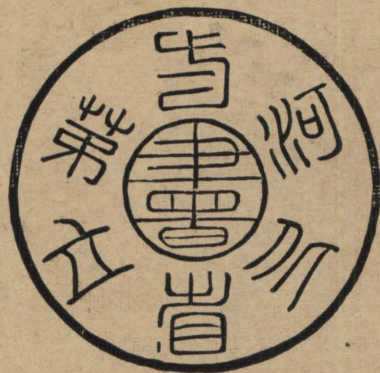
附註

本館每逢星期一休假一日

上海图书馆藏书



A541 212 0014 5839B



08250