

Boites d'alarmes d'incendie.

- 148 Premiere et Constance. 149 Premièr, près St-Charles, Pompe... 150 Chalmers No 2. 151 Premiere et Howard. 152 Dryades et Deurieux. 153 Deuxieme et Chestnut. 154 Troisième et Tchoupitoulas. 155 Quatrième et Prytanée. 156 Quatrième et Dryades. 157 Avenue Washington et Chip... 158 Washington et Camp, Pompe No 23. 159 Washington et Magnolia. 160 Sixième et S. Remparts. 161 Pleasant et Annociation. 162 Septième et Fulton. 163 Neuvième et Magasin. 164 Harmonie et Tchoupitoulas. 165 Harmonie et Chestnut. 166 Harmonie et Prytanée. 167 Harmonie et Carondelet. 168 Haasin près Contil, H & L No 4. 169 Canal et Marais. 170 1304 St Pierre, Station de Police du 5me précinct. 171 Touloune et Liberté. 172 Douane et N. Robertson. 173 Canal et N. Villard. 174 St Louis et N. Remparts. 175 St Louis et N. Claiborne. 176 St Louis et N. Prieur. 177 Bienville et N. Derbigny. 178 Bienville et N. Johnson. 179 Canal et N. Rochambeau. 180 Canal et N. Dupré. 181 Contil et N. Gênois. 182 Canal et N. Alexandre. 183 Bienville et avenue N. Hagan. 184 Douane et avenue Carrollton. 185 Alexandre et Chemin N. Metal... 186 Eplanade et N. Remparts. 187 Touloune et Bourgogne. 188 St-Pierre et N. Claiborne; Pom... 189 Dumaine et St. Claude; Pompe No 10. 190 Ursuline et Liberté. 191 Eplanade et Liberté. 192 Chemin du Bayou et N. Claibor... 193 Ursuline et N. Prieur. 194 Ursuline et N. Broad. 195 Chemin du Bayou et Galvez; Pompe No 3. 196 Ste-Anne et N. Miro. 197 Dumaine et N. White. 198 Eplanade et N. Dupré. 199 Eplanade et Pont du Bayou; Station de Cham. 200 Dumaine et avenue Hagan. 201 Eplanade et Bourbon. 202 Turry et Royal. 203 Bourbon et N. Remparts. 204 Champe-Elysées près Dauphine; Station de Police du 5me précinct. 205 Tour et N. Villere. 206 Annette et Marais. 207 Lapeyrouse et Claiborn. 208 N. Claiborne et N. Kermouche. 209 N. Claiborne et Champe-Elysées. 210 Franklin et N. Broad. 211 Franklin et N. Broad; Stern's Factory. 212 Columbus et St-Claude. 213 Columbus et N. Roman. 214 Labarre et Grande Route St Jean; station des chars. 215 Lapeyrouse et N. Galvez. 216 Chemin du Bayou et N. Dorgè... 217 Entree aux Fair Grounds, Rue Sauvage. 218 Marigny et N. Peters. 219 Mandeville et Marais. 220 Avenue Lafayette et Chartres. 221 Avenue Lafayette et Urquhart; Station des Cham. 222 Avenue St-Roch et Villere; Pompe No 5. 223 Mandeville et Marais. 224 Espagne et N. Remparts. 225 Bourgogne et Marigny. 226 Presse et N. Peters; N. E. Railroad. 227 Clouet et Royal. 228 Louisa et Chartres. 229 Dauphine et Montégut. 230 Dauphine et Port; Pompe No 24. 231 St-Ferdinand et St-Claude. 232 Marais et Louisa. 233 St. Claude et Congrès. 234 Elmire et Bourgogne. 235 Louisa et Bourgogne. 236 Dauphine et Independance. 237 Dauphine et Mazant. 238 Chartres et Mazant. 239 Poligne et N. Rempart; Station de Cham. 240 Avenue Joudan et Dauphine.

CHARTRE De la "Art Material and Photo Supply Co. (Limited)".

ARTICLE I. Le nom et titre de la corporation sera l'ART MATERIAL AND PHOTO SUPPLY CO. (LIMITED). Son objet sera de vendre au détail et au gros... ARTICLE II. Le domicile de ladite corporation sera dans la ville de la Nouvelle-Orléans... ARTICLE III. L'objet de cette corporation, le but dans lequel elle se propose de travailler... ARTICLE IV. Le Fonds de Capital de ladite Corporation sera de \$100,000... ARTICLE V. Les pouvoirs de cette corporation seront délégués à un Bureau de Directeurs... ARTICLE VI. Cette charte prendra effet immédiatement... ARTICLE VII. Cet acte d'incorporation peut être changé... ARTICLE VIII. Aucun actionnaire ne sera jamais tenu responsable des obligations de cette corporation... ARTICLE IX. Les termes ci-après nommés sont par le présent déclarés et désignés pour constituer le premier Bureau de Directeurs...

BULLETIN FLUVIAL

Table with columns: Station, Prix de l'heure, Vitesse, Direction, etc. Includes stations like St-Charles, St-Louis, etc.

L'ABELLE

Journal Quotidien Edition Hebdomadaire Samedi Matin

Compagnie d'Assurances Liverpool & London & Globe. Siège social à Liverpool, Angleterre.

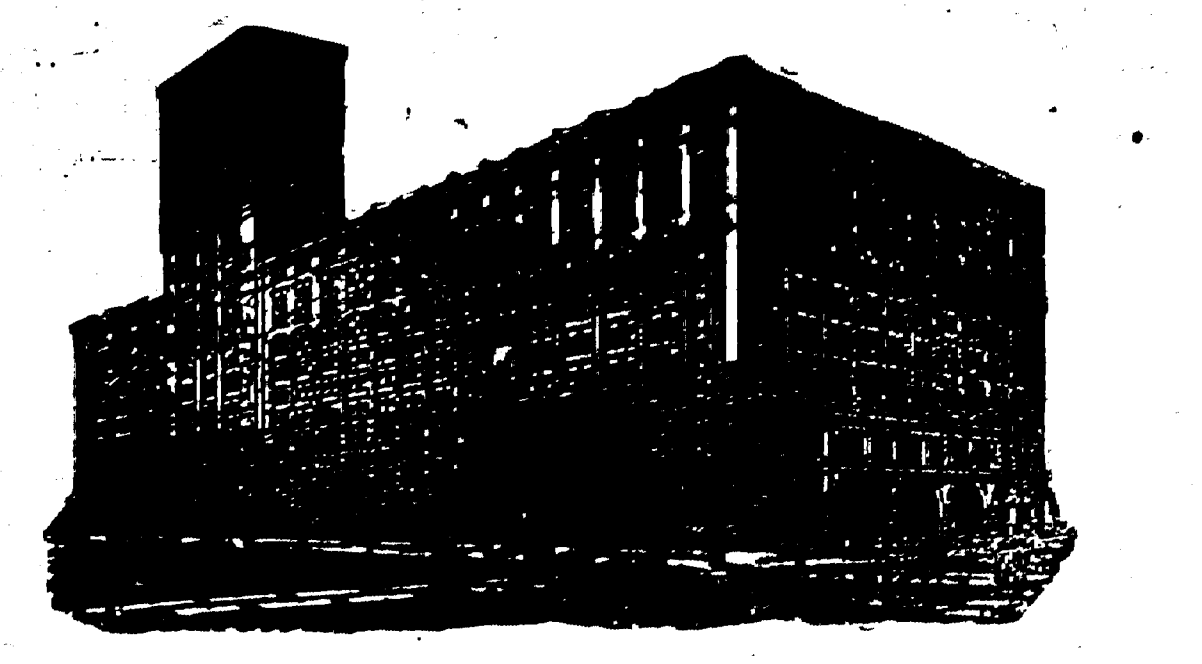
COMPAGNIE D'ASSURANCES DES MARCHANDS De la Nouvelle-Orléans. BUREAU: RUE DU CANAL, 699.

LE NOUVEL ANNUAIRE DE LA NOUVELLE-ORLEANS, DE SOARDS, 1902. SOARDS DIRECTORY CO. LTD. EDITEURS.

Schley; Santiago BY GEORGE EDWARD GRAHAM. The Most Sensational Book of the Day. Agents: W. B. CONKEY COMPANY.

AUDITORIUM HOTEL.

Avenue Michigan et rue Congrès, CHICAGO.



La bâtisse la plus vaste et la plus massive au monde. Construite en pierres et en fer; dix étages; ouverte à l'Est, au Sud et à l'Ouest, ayant une moyenne de 710 pieds sur les trois rues.

Bureaux et Ateliers, 323 - CHARTRES - 323. L'EDITION HEBDOMADAIRE. Réunissant en un seul numéro toutes les nouvelles de la semaine, compte beaucoup d'abonnés et de lecteurs en Europe.

DROPS la cure rhumatique, ont démontré leur puissance curative merveilleuse. Ce remède n'a jamais manqué de guérir le RHUMATISME sous toutes formes, aigu ou chronique.