

賦役全書

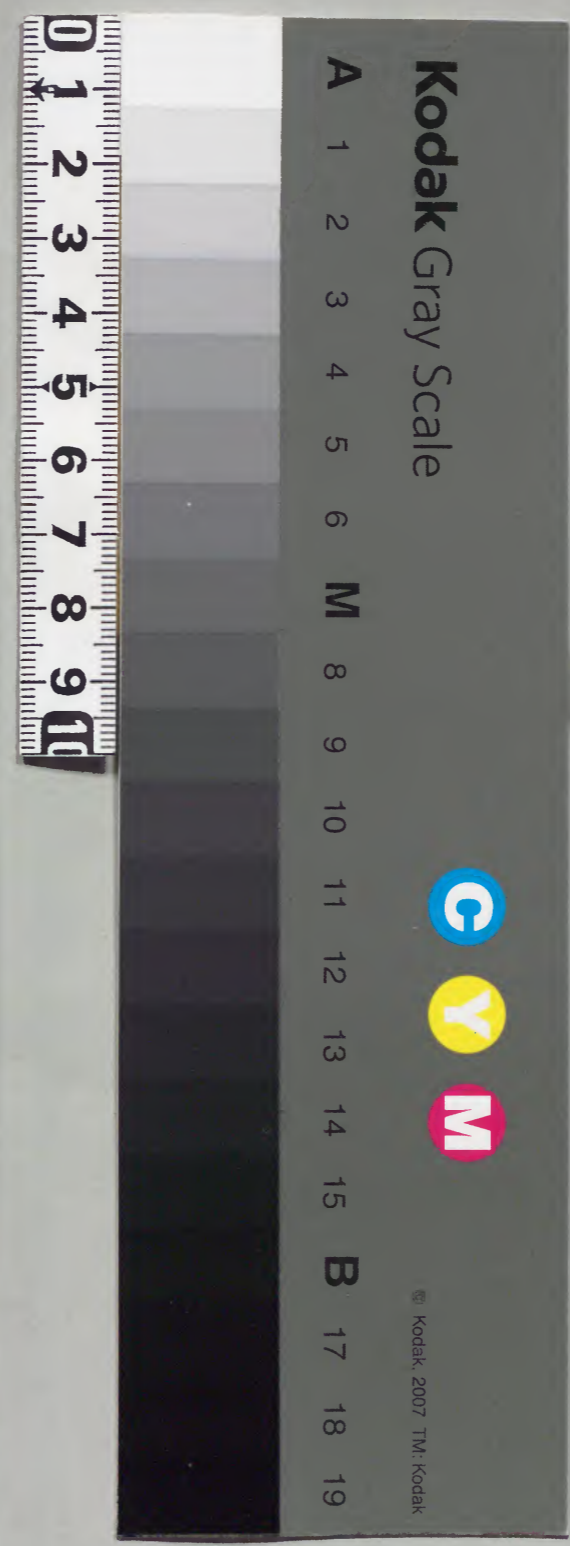


			九	漢
		七	二	書
	二	三	三	門
冊	架	函	號	類

庫文閣内			
九	九	漢	
函	二	書	
冊	七	類	

九

内閣文庫			
番號	漢	9233	
冊數	24	(9)	
函號	296	79	



寧波府

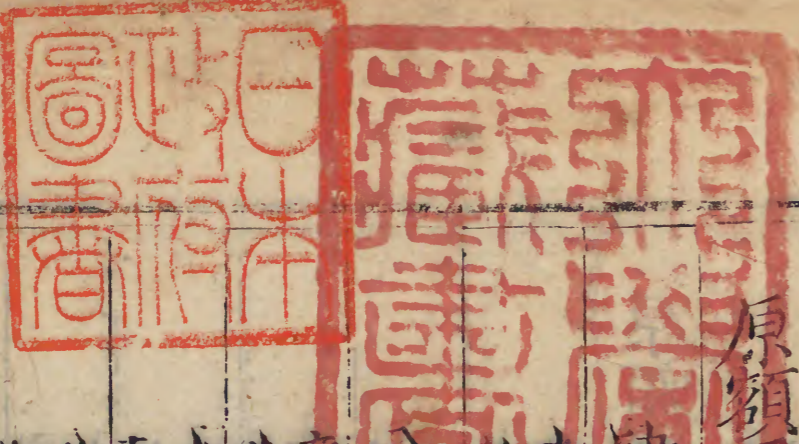
鄞縣

慈谿縣

奉化縣

象山縣

淺草文庫



原額田并原開墾陸科田共貳萬叁千捌百壹拾叁頃壹拾

肆畝捌分伍厘肆毫捌絲陸微又加續開墾陸科地壹拾貳頃叁拾陸畝肆厘

陸毫貳實該徵田貳萬叁千捌百貳拾伍頃伍拾畝玖

分壹毫柒忽陸微原徵銀壹拾壹萬肆千壹百叁拾叁

陸錢伍分伍厘陸毫貳絲陸微肆塵捌渺叁漠原徵

米肆萬叁千伍百貳石柒斗壹升玖合貳勺壹抄捌撮

壹粟肆粒玖黍今實徵米叁萬壹千貳百貳拾捌石叁

斗壹升陸合肆勺肆抄玖撮捌圭玖粟陸粒陸黍內

鄞縣田捌千肆百捌拾頃壹拾肆畝肆分捌厘柒毫玖

絲捌忽實徵銀陸萬壹千玖百貳拾壹兩陸錢叁分陸

絲叁忽伍微陸塵陸渺實徵米壹萬貳千玖拾伍石叁

斗伍升肆合玖勺柒抄玖撮壹粟肆粒貳黍慈谿縣

田肆千捌百柒頃叁拾玖畝捌分捌厘貳毫玖絲伍忽

陸徵實徵銀叁萬捌千柒百捌拾兩肆錢壹分肆厘陸毫伍絲捌忽叁微貳塵肆渺叁漠實徵米肆千貳百肆石陸斗叁升肆合肆勺柒抄壹撮玖圭陸粟貳粒肆黍

奉化縣田肆千壹百捌拾柒頃捌拾玖畝壹厘肆毫實徵銀貳萬玖千貳百肆拾兩肆錢陸厘伍毫叁絲陸忽陸微實徵米伍千玖百捌拾肆石柒斗壹升伍合肆肆陸撮陸圭定海縣田肆千玖百壹拾玖頃叁拾捌畝壹分伍厘壹絲陸忽實徵銀肆萬伍千陸百肆拾捌兩叁錢叁厘玖毫玖絲陸忽實徵伍塵捌渺實徵米柒千伍百貳拾石貳斗柒合柒勺叁抄肆撮貳圭貳粟象山縣田壹千肆百叁拾頃陸拾玖畝叁分陸厘陸毫實徵銀捌千肆百伍拾玖兩玖錢叁毫柒絲壹忽伍微實徵米壹千肆百貳拾捌撮壹圭

原額地并原開墾陸科地共肆千肆百叁拾陸頃壹拾壹畝

肆分柒厘叁毫壹絲陸忽續陸地壹拾肆頃伍畝壹厘捌毫玖絲捌忽叁微內提奉

化縣詳係誤報衛地肆拾叁畝叁毫減除外實加實該地壹拾叁頃陸拾貳畝壹厘伍毫玖絲捌忽叁微

徵地肆千肆百肆拾玖頃柒拾叁畝肆分捌厘玖毫壹

絲肆忽叁微原徵銀壹萬肆千柒百貳拾兩捌錢肆分陸厘陸毫陸絲玖忽壹微玖塵叁渺今實

徵九厘等銀貳萬壹千捌百陸拾叁兩壹錢捌分玖厘伍毫玖絲肆忽貳微壹塵壹渺玖漠原徵米肆千陸

百伍拾陸石肆合壹勺肆抄柒圭叁粟玖粒今實徵米叁千伍百陸拾玖石貳斗壹升壹合肆勺陸抄伍撮陸

圭陸粟伍粒捌黍內 鄞縣地柒百柒拾玖頃捌畝柒厘玖毫叁絲伍忽實徵銀肆千陸百貳拾捌兩叁錢柒

分陸厘伍毫玖忽柒微叁塵柒渺實徵米壹千壹百肆拾貳石捌斗玖升捌合捌勺柒抄柒圭肆粟肆粒伍黍

慈谿縣地伍百貳拾叁頃捌拾叁畝玖分肆厘貳毫柒絲陸忽實徵銀叁千壹百壹拾伍兩貳錢叁分伍厘

貳毫伍絲玖忽伍微叁塵陸渺實徵米貳百壹拾肆石柒斗柒升肆合壹勺陸抄伍撮叁圭壹粟陸粒 奉化

縣地壹千壹百肆拾貳頃陸拾壹畝柒分壹厘玖毫陸絲實徵銀陸千肆拾肆兩肆錢肆分肆厘玖毫陸絲忽捌微肆塵實徵米玖百玖拾肆石柒升陸合玖勺陸

抄伍圭貳粟 定海縣地柒百叁拾陸頃肆拾壹畝貳

分壹厘玖毫參絲捌忽參微實徵銀參千貳拾參兩壹錢貳分貳厘捌毫捌絲陸忽玖塵捌渺玖漠實徵米參百參拾伍石柒斗貳升玖合壹勺肆抄貳撮陸圭捌粟伍粒參黍 象山縣地壹千貳百陸拾柒頃柒拾捌畝伍分貳厘捌毫實徵銀伍千伍拾貳兩玖厘玖毫柒絲貳忽實徵米肆百捌拾壹石柒斗參升貳合參勺貳抄陸撮肆圭

原額山壹萬貳千陸百陸頃貳拾陸畝貳分貳厘肆毫加續開墾

山柒 實該山壹萬貳千陸百陸頃參拾參畝貳分貳厘

肆毫 原徵銀壹千參百柒拾兩玖錢貳分壹毫伍絲壹忽參微捌塵壹渺今實徵銀貳千參拾兩陸錢柒

分肆厘參毫貳絲伍忽伍塵 原徵米貳拾柒石伍斗參升陸合捌勺柒抄陸撮肆圭今實徵米貳拾壹石伍

斗柒升伍勺伍抄參撮壹圭捌粟內 鄞縣山壹千柒百伍拾玖頃伍拾畝伍分柒厘柒毫實徵銀貳百伍拾

伍兩壹錢貳分捌厘參毫參絲陸忽陸微伍塵 慈谿縣山貳千伍頃肆畝捌分捌厘柒毫實徵銀貳百捌拾

兩柒錢陸厘捌毫肆絲壹忽捌微 奉化縣山伍千肆百參拾玖頃捌拾捌畝肆分玖厘伍毫實徵銀玖百柒拾貳兩貳分伍厘肆絲貳忽壹微實徵米貳拾壹石伍斗柒升伍勺伍抄參撮壹圭捌粟 定海縣山捌百玖拾伍頃捌拾伍畝壹分貳厘伍毫實徵銀壹百參拾肆兩參錢柒分柒厘陸毫捌絲柒忽伍微 象山縣山貳千伍百陸頃肆畝壹分肆厘實徵銀參百捌拾捌兩肆錢參分陸厘肆毫壹絲柒忽

原額蕩草蕩河壹百貳拾玖頃捌拾捌畝分貳厘柒毫玖

絲參忽 原加續開墾陸科蕩柒頃 實該蕩壹百參拾柒

頃伍拾伍畝玖分柒厘參毫玖絲參忽 原徵銀伍拾陸

毫參絲伍忽肆微伍塵今實徵銀壹百肆兩壹錢陸分

貳毫參絲捌忽貳微 原徵米壹拾壹石伍斗柒合參

勺捌撮今實徵米捌石捌斗肆升伍合捌勺肆抄陸撮肆圭內 鄞縣蕩陸頃貳拾肆畝玖分捌毫玖絲參忽 實徵銀壹拾貳兩肆錢玖分捌厘壹毫柒絲捌忽陸微 奉化縣若塗蕩玖拾壹頃貳拾陸畝伍厘捌毫實徵

銀貳拾貳兩捌錢壹分伍厘壹毫肆絲伍忽 定海縣
蕩肆拾頃伍畝柒毫實徵銀陸拾捌兩捌錢肆分陸厘
玖毫壹絲肆忽陸微實徵米捌石捌
斗肆升伍合捌勺肆抄陸撮肆圭

續開墾泰丘鄉陸科田地叁頃肆拾伍畝壹分玖厘貳絲 定海縣

縣實徵并九厘等銀貳拾壹兩玖
分壹厘壹毫貳絲壹忽貳微貳塵

原額蛤岸陸頃叁拾玖畝貳分伍厘 奉化縣原徵銀陸兩捌
厘玖毫伍絲今實徵銀

玖兩貳錢
伍厘貳毫

原額桑柘壹萬叁千叁百貳株 象山縣
無科

原額茶樹壹百陸株 奉化縣原徵銀壹錢陸厘今實徵銀壹
錢伍分玖厘原徵米壹斗陸合今實徵

米柒升肆
合貳勺

原額戶口人丁叁拾玖萬捌千玖百肆拾柒丁口玖分貳厘

陸毫 原徵銀貳萬伍千肆百壹拾貳兩伍錢叁分叁厘
捌毫叁絲叁忽陸微今實徵同 原徵米貳千貳

百玖拾陸石壹斗陸升玖合捌勺今實徵同內 鄞縣
人丁貳拾壹萬肆千柒百壹拾丁口柒分實徵銀壹萬

叁千叁百肆拾肆兩柒錢貳分壹厘陸毫叁絲實徵米
壹千貳百陸拾肆石柒斗柒合叁勺 慈谿縣人丁陸

萬叁千壹百捌拾肆丁口實徵銀肆千壹百柒拾壹兩
叁錢伍分叁厘伍毫捌絲伍忽實徵米叁百捌拾壹石

柒斗捌合 奉化縣人丁陸萬肆千伍百肆拾丁口實
徵銀叁千陸百伍拾伍兩陸錢捌分肆厘肆毫實徵米

叁百玖拾肆石叁斗玖升柒合壹勺 定海縣人丁叁
萬柒千捌百肆拾柒丁口柒分貳厘陸毫實徵銀貳千

捌百陸兩柒分捌毫壹絲捌忽陸微實徵米貳百貳拾
伍石貳斗陸升柒合 象山縣人丁壹萬捌千陸百陸

拾伍丁口伍分實徵銀壹千肆百叁拾肆兩
柒錢叁厘肆毫實徵米叁拾石玖升肆勺

以上地畝人丁共科銀貳拾壹萬叁千肆百玖拾壹

兩陸錢陸分捌厘玖毫叁絲貳忽玖微叁塵貳漢內

除優免銀貳千柒百肆拾叁兩貳錢肆分肆厘陸毫

捌絲外實該科銀貳拾壹萬柒百肆拾捌兩肆錢貳

分肆厘貳毫伍絲貳忽玖微叁塵貳漠內鄞縣米萬玖千叁百捌

拾叁兩陸分貳厘陸毫叁絲捌忽伍微伍塵叁渺慈谿縣肆萬伍千貳百柒拾柒兩壹錢叁分叁毫肆

絲肆忽陸微陸塵叁漠奉化縣叁萬玖千陸百壹拾叁兩肆錢柒厘陸毫玖絲伍微肆塵

萬壹千肆百玖拾貳兩壹分叁厘肆毫壹絲捌忽陸微柒塵陸渺玖漠象山縣壹萬肆千玖百捌拾貳

兩捌錢壹分壹毫陸絲伍微

共科米叁萬柒千壹百貳拾肆石壹斗捌升捌合叁

勺壹抄伍撮壹圭肆粟貳粒肆黍內鄞縣米壹萬肆千伍百貳石玖斗

陸升壹合壹勺肆抄玖撮柒圭伍粟捌粒柒黍慈谿縣米肆千捌百壹石壹斗壹升陸合陸勺叁抄柒

撮貳圭柒粟捌粒肆黍奉化縣米柒千叁百玖拾肆石捌斗叁升叁合捌勺陸抄叁圭

千肆百玖拾石肆升玖合柒勺貳抄叁撮叁圭伍粒定海縣米捌叁黍 象山縣米壹千玖百叁拾伍石貳斗貳升陸

合玖勺肆抄肆撮伍圭

起運

戶部項下折色

夏稅

京庫折銀來壹萬玖百捌拾陸石玖斗叁合每石折銀貳錢伍分該銀貳千

柒百肆拾陸兩柒錢貳分伍厘柒毫伍絲每兩滴珠路費貳分柒厘該銀柒拾肆兩壹錢陸分壹厘伍毫玖絲

伍忽貳微伍塵叁忽等伍縣徵解

秋糧

每石折銀貳錢伍分該銀壹萬壹千貳百貳拾伍兩每兩

滴珠路費貳分米厘該銀叁百叁兩米分伍厘郵慈等伍縣徵解

折色蠟價銀壹千叁百肆拾叁兩陸錢伍分米厘壹毫壹絲

肆忽米微玖塵叁渺肆漢 每兩路費壹分該銀壹拾叁兩肆錢叁分陸厘伍毫米絲

壹忽壹微肆塵米渺玖漠叁 埃肆纖郵慈等伍縣徵解

富戶壹拾陸名每名銀貳兩共銀叁拾貳兩 內郵縣陸名 慈路縣陸名

奉化縣叁名 象山縣壹名每兩加路費壹分該銀叁錢貳分

昌平州銀叁拾貳兩 每兩路費壹分該銀叁錢貳分于商稅銀內扣解

芽茶貳百肆拾叁斤壹拾壹兩米錢壹分陸厘 原額芽茶陸百米拾肆斤

米兩內順治拾年陸月內會議改徵折色實該前數每斤價銀壹錢貳分該銀貳拾玖兩貳錢肆分米厘捌毫

米絲每百路費壹分該銀貳錢玖分貳厘肆毫米絲捌忽米微郵慈等伍縣徵解

葉茶肆百陸拾陸斤壹拾壹兩陸錢 每斤價銀肆分該銀壹拾捌兩陸錢陸分玖厘

每兩路費壹分該銀壹錢捌分陸厘陸毫玖絲郵慈等伍縣徵解

黃蠟壹千肆拾壹斤叁兩米錢伍分伍厘捌毫肆絲 原額

黃蠟壹千肆百玖拾壹斤玖兩陸錢伍分伍厘捌毫肆絲內順治拾年陸月內會議改徵折色實該前數每斤

價銀叁錢肆分該銀叁百捌拾捌兩壹分玖厘捌毫壹絲壹忽陸微每兩路費壹分該銀叁兩捌錢捌分壹毫

玖絲捌忽壹微壹塵陸渺郵慈等伍縣徵解

原額江南藥材價正銀叁兩肆錢伍分 內香附子貳百斤 穿山

甲叁斤該銀叁錢陸分 薏苡仁叁斤該銀玖分 津貼路費銀陸錢玖分郵慈等伍縣徵解

南部柴薪阜隸貳拾貳名每名銀壹拾貳兩火耗銀叁錢共

銀貳百柒拾兩陸錢 每兩路費銀壹分該銀貳兩柒錢陸厘 遇閏加銀貳拾貳兩路費

貳錢貳分鄞縣拾名慈谿縣柒名奉化縣伍名

直堂把門看倉省監隸兵拾名每名銀壹拾兩火耗銀

參錢共銀壹百參兩 每兩路費壹分該銀壹兩參分鄞縣陸名慈谿縣參名奉化

縣壹名俱徵完解司原解江南今改解部

顏料改折價墊扛解路費共銀壹千參百壹拾兩肆錢柒分

捌毫玖絲壹分貳微 內順治拾年陸月內奉

旨會議改徵折色銀珠壹百柒拾玖斤壹拾貳兩壹錢陸分每斤價銀貳兩玖錢陸分鋪墊壹錢壹分 贓珠肆斤五兩貳錢伍分每斤價銀參錢鋪墊壹錢壹分 烏梅貳百伍拾貳斤壹拾伍兩參錢陸分每斤價銀肆分鋪墊壹分壹厘 黑鉛玖拾伍斤玖兩玖錢貳分每斤價銀柒分鋪墊壹分壹厘 五倍子伍拾斤捌兩肆錢貳分

每斤價銀柒分鋪墊壹分壹厘 生漆玖百柒拾捌斤參兩貳錢陸分肆厘每斤價銀貳錢鋪墊壹分陸厘 嚴漆改派生漆陸百伍斤參錢貳分每斤價銀貳錢鋪墊壹分陸厘 嚴壹分陸厘 嚴漆玖百柒斤捌兩伍錢柒分陸厘每斤價銀貳錢肆分鋪墊壹分陸厘 黃熟銅貳拾陸斤壹拾伍兩陸錢捌分每斤價銀壹錢壹分陸厘 黃蠟壹百柒拾陸斤肆兩玖分陸厘 桐油貳百捌拾貳斤壹拾伍兩陸錢捌分每斤價銀陸分鋪墊捌厘 黃蠟壹百柒拾陸斤肆兩玖錢柒分每斤價銀參錢貳分鋪墊壹分陸厘 水牛角貳拾柒副每副價銀玖錢伍分鋪墊陸分肆厘 以上通共價銀壹千壹百玖拾兩貳錢捌分柒厘伍絲伍忽原額鋪墊銀柒拾壹兩柒錢參分陸厘伍毫壹絲貳忽伍微原額解扛銀肆拾捌兩肆錢肆分柒厘參毫貳絲參忽柒微今改徵折銀解部每兩應加路費壹分該銀壹拾參兩壹錢肆厘柒毫捌忽玖微壹塵貳渺蕪慈等伍縣徵解

鹽鈔

本府并經歷司所屬等衙門額鈔捌拾伍錠肆貫折銀肆錢

玖分參毫肆絲柒忽 折色銅錢捌百伍拾捌文該銀

壹兩貳錢貳分伍厘柒毫壹絲肆忽貳微捌塵伍渺柒

俱每兩路費壹分貳厘滴珠壹分參厘共該銀肆分貳厘玖毫壹忽伍微參塵貳渺壹漠肆埃貳纖伍沙

有閏加鈔壹拾捌錠壹貫該銀壹錢肆厘壹絲參忽

折色銅錢壹百捌拾貳文該銀貳錢陸分 二項共加路費并滴珠銀

玖厘壹毫參微貳塵伍渺鄞縣徵完解司

各縣額鈔柒千肆百陸拾陸錠參貫伍百文折銀肆拾貳兩

陸錢柒分貳厘壹毫玖絲伍微 折色銅錢柒萬肆千

陸百陸拾柒文該銀壹百陸兩陸錢陸分柒厘壹毫肆

絲貳忽捌微伍塵柒渺壹漠 俱每兩路費壹分貳厘續加路費壹分參厘共銀參

兩柒錢參分參厘肆毫捌絲參忽參微參塵參渺玖漠貳埃柒纖伍沙

有閏加鈔陸百貳拾貳錠壹貫壹百貳拾伍文該銀參

兩伍錢伍分陸厘壹絲伍忽捌微柒塵伍渺 折色銅

錢陸千貳百貳拾貳文貳分伍厘該銀捌兩捌錢捌分

捌厘玖毫貳絲捌忽伍微柒塵壹渺肆漠 二項共加路費并滴珠銀

參錢壹分壹厘壹毫貳絲參忽陸微壹塵壹渺壹漠陸埃鄞慈等伍縣徵解

九厘銀參萬陸千參百捌拾玖兩柒錢捌分陸厘捌毫貳絲

每兩路費柒厘該銀貳百伍拾肆兩柒錢貳分捌厘伍毫柒忽柒微肆塵鄞慈等伍縣徵解

以上戶部項下折色共銀伍萬肆千肆拾參兩陸錢

捌分貳厘陸毫伍絲貳忽貳微參塵陸渺貳漠 內昌平州

銀叁拾貳兩于商稅銀內
加解不列各縣田畝派徵
滴珠路費共銀陸百柒拾

壹兩柒錢捌厘壹毫叁絲肆忽柒微叁塵貳渺肆纖

內昌平州銀叁錢貳分不入田畝派徵

禮部項下折色

牲口銀肆百玖拾肆兩

每兩路費壹分該銀肆兩玖錢肆分鄞慈等伍縣解

藥材折色銀叁拾伍兩叁錢壹分

原折香附子壹千叁百斤該銀壹拾玖兩伍錢續

折薏苡仁貳拾柒斤該銀捌錢叁分香附子壹千斤該銀壹拾伍兩
津貼路費銀壹拾柒兩陸錢伍分伍厘內扣解包裹紅黃紙價銀貳兩叁錢肆分肆厘伍毫鄞慈等伍縣徵解

光祿寺果品銀貳百貳拾兩

菓筭銀捌拾肆兩陸錢壹分捌厘

二項俱每兩路費壹分該銀叁兩肆

分陸厘壹毫捌絲俱鄞慈等伍縣徵解

以上禮部項下折色共銀捌百叁拾叁兩玖錢貳分

捌厘路費銀貳拾伍兩陸錢肆分壹厘壹毫捌絲

工部項下折色

斑竹貳百伍拾根每根折價銀壹錢貳分該銀叁拾兩

每兩路費

壹分該銀叁錢鄞慈等伍縣徵解

雕填匠役銀叁拾伍兩叁錢肆分伍厘肆毫

每兩路費壹分該銀叁錢伍分

叁厘肆毫伍絲肆忽遇閏加銀貳兩玖錢肆分伍厘伍毫路費銀貳分玖厘肆毫伍絲伍忽鄞慈等伍縣徵解

漆木料價銀叁拾肆兩壹錢陸分捌厘陸毫叁絲

鄞慈等伍縣徵解

弓改牛角貳千副

原額每副貳錢玖分順治叁年伍月內奉文改徵折色又于拾貳年正月初伍日奉

文每副增銀貳兩柒錢壹分共該銀陸千兩每兩路費壹分該銀陸拾兩郵慈等伍縣徵解

箭壹萬捌千壹百捌拾枝

原額每枝價銀壹分捌厘順治叁年伍月內題

准改解折色每枝增銀捌分貳厘共該銀壹千捌百壹拾捌兩郵慈等伍縣徵解

弦壹萬條

原額每條價銀伍分肆厘順治叁年伍月內題

准改解折色每條增銀肆分陸厘共該銀壹千兩郵慈等伍縣徵解

胖襖褲鞋肆百貳拾伍副伍分

原額每副價銀壹兩伍錢順治叁年陸月內奉文改解折

色每副增銀壹兩貳錢共該銀壹千壹百肆拾捌兩捌錢伍分郵慈等伍縣徵解

白猪鬃伍拾斤

每斤價銀叁錢該銀壹拾伍兩郵慈等伍縣徵解

四司工料銀貳千肆百玖拾肆兩貳錢

郵慈等伍縣徵解

歲造段疋原額肆百捌拾疋

每疋色樣價銀不等并裝盛段疋木櫃紙劄等件共原派銀壹

千柒百捌拾玖兩肆錢叁分伍厘陸毫續奉文改折加銀肆百肆拾柒兩叁錢貳分捌厘貳毫通共銀貳千貳百叁拾陸兩柒錢陸分叁厘捌毫內除夏秋局絲銀捌兩伍錢柒分柒厘伍毫陸絲伍忽于稅糧內派徵外實徵銀貳千貳百貳拾捌兩壹錢捌分陸厘貳毫叁絲伍忽車脚解扛路費銀就于段價內每疋扣銀叁錢共銀壹百肆拾肆兩貳錢肆分肆厘捌毫加木櫃織肆拾疋該銀肆拾捌兩貳錢壹分肆厘捌毫加木櫃壹個并紙劄等件該銀柒錢貳分陸厘共加銀壹百肆拾捌兩玖錢肆分捌毫其車脚解扛路費照前于段價內扣給郵慈等伍縣徵完解司以上三項俱織造段疋支用

軍三軍器并路費銀貳千貳百陸拾肆兩陸錢陸分柒厘叁

毫

內辦盔甲腰刀壹百伍拾玖副捌分玖厘柒毫肆絲捌忽肆錢陸陸壹沙伍漢叁埃捌鐵伍沙盔每頂價

銀叁兩伍錢甲每副價銀柒兩伍錢腰刀每口價銀貳兩共該價銀貳千柒拾捌兩陸錢陸分柒厘叁毫路費

銀壹百捌拾陸兩係原額銀陸百伍拾伍兩壹錢柒分
路費銀壹百捌拾陸兩順治叁年伍月奉又增銀壹千
肆百貳拾叁兩肆錢玖分柒厘叁毫奉化定海二縣編

軍器民七銀壹千肆百柒拾柒兩壹錢玖分肆厘玖毫壹絲

米忽玖微

內辦盔甲腰刀壹百壹拾叁副陸分叁厘叁
絲米忽捌微叁塵盈每項價銀叁兩伍錢甲
每副價銀柒兩伍錢刀每口價銀貳兩共該銀壹千肆
百柒拾柒兩壹錢玖分肆厘玖毫壹絲米忽玖微內原
額銀肆百陸拾伍兩伍錢玖分叁厘叁毫貳絲米忽玖
微順治叁年伍月奉文增銀壹千壹拾壹兩陸錢壹厘
伍毫玖絲鄞慈等伍
縣徵完解司轉解

軍器路費銀肆拾貳兩伍錢柒分柒厘

鄞慈等伍縣徵
完解司轉解

本府織染局絲壹百柒拾伍兩肆錢肆分壹厘叁毫

每兩折
銀伍分

該銀捌兩伍錢柒分柒厘伍毫陸絲伍忽
鄞奉定叁縣徵完解司織造段疋支用

以上工部項下折色共銀壹萬捌千伍百玖拾陸兩

柒錢陸分柒厘肆絲米忽玖微 路費銀陸拾兩陸

錢伍分叁厘肆毫伍絲肆忽

戶部項下本色

顏料本色銀珠壹百貳拾斤

原額銀珠貳百玖拾玖斤壹
拾貳兩壹錢陸分內拾年奉

旨徵本色銀珠壹百貳拾斤每斤原
價肆錢陸分鋪墊壹錢壹分

臧硃叁拾柒斤玖兩玖錢

原額臧硃肆拾壹斤壹拾
伍兩壹錢伍分內拾年奉

旨徵本色臧硃叁拾柒斤玖兩玖錢每斤
原價壹錢伍分鋪墊壹錢壹分

烏梅捌拾斤

原額烏梅叁百叁拾貳斤壹
拾伍兩叁錢陸分內拾年奉

旨徵本色烏梅捌拾斤每斤原
價貳分鋪墊壹分壹厘

黑鉛壹百壹拾貳斤

原額黑鉛貳百柒斤玖兩玖錢貳分內拾年奉

旨徵本色黑鉛壹百壹拾貳斤每斤原價參分伍厘鋪墊壹分壹厘

五梧子壹拾壹斤叁兩壹錢

原額五梧子陸拾壹斤壹拾壹兩伍錢貳分內拾年奉

旨徵本色五梧子壹拾壹斤叁兩壹錢每斤原價參分伍厘鋪墊壹分壹厘

生漆伍拾陸斤捌兩捌錢玖分陸厘

原額生漆壹千叁拾肆斤壹拾貳兩壹錢

陸分內拾年奉
旨徵本色生漆伍拾陸斤捌兩捌錢玖分陸厘每斤原價壹錢

鋪墊壹分陸厘

嚴漆改派生漆叁拾肆斤壹拾伍兩陸錢捌分

原額漆陸百肆拾斤

內拾年奉
旨徵本色漆叁拾肆斤壹拾伍兩陸錢捌分每斤原價壹錢鋪墊壹分陸厘

陸厘

嚴漆伍拾貳斤柒兩肆錢貳分肆厘

原額嚴漆玖百陸拾斤內拾年奉

旨徵本色嚴漆伍拾貳斤柒兩肆錢貳分肆厘每斤原價壹錢貳分鋪墊壹分陸厘

黃蠟伍拾肆斤貳兩柒分

原額黃蠟貳百叁拾斤柒兩肆分內拾年奉

旨徵本色黃蠟伍拾肆斤貳兩柒分每斤原價壹錢陸分鋪墊壹分陸厘

黃熟銅壹百貳拾斤

原額黃熟銅壹百肆拾陸斤壹拾伍兩陸錢捌分內拾年奉

旨徵本色黃熟銅壹百貳拾斤每斤原價壹錢壹分叁厘鋪墊壹分陸厘

桐油米百貳拾捌斤

原額桐油壹千壹拾斤壹拾伍兩陸錢捌分內拾年奉

旨徵本色桐油米百貳拾捌斤每斤原價參分鋪墊捌厘上顏料通共正價銀壹百貳拾陸兩貳錢陸分肆厘伍毫柒絲叁忽柒微伍塵鋪墊銀叁拾兩肆錢捌分柒厘貳毫陸絲叁忽柒微伍塵每正價壹兩給扛解路費壹錢貳分該銀壹拾伍兩壹錢伍分壹厘柒毫肆絲捌忽捌微伍塵每年于貳月間督撫確估時價題明造入

旨徵本色生漆伍拾陸斤捌兩捌錢玖分陸厘每斤原價壹錢鋪墊壹分陸厘

易知由單徵銀辦解
郵慈等伍縣徵解

黃蠟叁百伍拾斤伍兩玖錢

原額黃蠟壹千肆百玖拾壹斤玖兩陸錢伍分伍厘捌毫肆絲

內順治拾年陸月內奉

旨仍徵本色黃蠟叁百伍拾斤伍兩玖錢每斤料價額銀壹錢柒分該銀伍拾玖兩伍錢陸分貳厘陸毫捌絲柒忽伍微郵慈等伍縣徵解

芽茶肆百叁拾斤壹拾壹兩貳錢捌分肆厘

原額芽茶陸百柒拾肆斤柒兩

內順治拾年陸月內奉

旨仍徵本色芽茶肆百叁拾斤壹拾壹兩貳錢捌分肆厘每斤料價額銀陸分該銀貳拾伍兩捌錢肆分貳厘叁毫壹絲伍忽二項于每年貳月間督撫確估時價題明造入易知由單徵銀辦解郵慈等伍縣徵解

以上禮部項下本色共銀貳百壹拾壹兩陸錢陸分

玖厘伍毫柒絲陸忽貳微伍塵 鋪墊解扛路費共

銀肆拾伍兩陸錢叁分玖厘壹絲貳忽陸微

禮部項下本色

藥材料價正銀壹拾壹兩肆錢陸分內辦本色香附子伍百

斤 該銀柒兩伍錢 穿山甲叁拾叁斤 該銀叁兩玖錢陸分津貼路費銀伍兩柒錢叁分郵

慈等伍縣辦料解司轉解

薦新茶芽貳百陸拾斤黃絹袋袱旗號篋扛路費銀陸拾伍

兩 慈谿縣辦完解府具本差委有職人員解部

以上禮部項下本色銀壹拾壹兩肆錢陸分 路費

銀柒拾兩柒錢叁分

以上起運各部寺銀柒萬叁千陸百玖拾柒兩伍錢

米厘貳毫柒絲陸忽參微捌塵陸渺貳漠

內本府昌平州銀參

拾貳兩不入各縣田畝派徵

路費袋祇篋扛共銀捌百柒拾肆兩

參錢柒分壹厘柒毫捌絲壹忽參微參塵貳渺肆纖

內本府昌平州銀參錢貳分不入各縣田畝派徵

漕運官丁本折月糧

貢具銀柒百柒兩玖錢捌分伍厘柒毫柒忽

鄞慈等伍縣徵解

領運官丁原額月糧本色米伍千伍百壹拾柒石陸斗

鄞慈等伍

縣徵

月糧米折銀捌百叁拾柒兩叁錢玖分叁厘肆毫柒

絲貳微肆塵柒渺肆漠伍埃

內七分給運丁銀伍百捌拾陸兩壹錢柒分伍厘肆

毫貳絲玖忽壹微柒塵叁渺貳漠壹埃伍纖三分撥還軍儲銀貳百伍拾壹兩貳錢壹分捌厘肆絲壹忽柒塵

肆渺貳漠叁埃伍纖解充餉用慈象二縣徵

領運官丁新改月糧米折銀捌千壹拾陸兩肆錢肆分壹厘

壹毫陸絲伍忽伍微

原額常盈廣積廣安等倉本色米肆萬柒千柒百肆拾叁石柒斗陸

升玖合陸勺叁抄柒撮伍圭內米叁萬肆千叁百陸拾捌石肆斗壹升叁合陸勺柒抄貳撮給鎮道官兵寧波

衛丁月糧及祭祀等項支用外餘米壹萬叁千叁百柒拾伍石叁斗伍升伍合玖勺陸抄伍撮伍圭順治拾貳

年欽奉

恩詔本折均平于內支米捌千壹拾陸石肆斗肆升壹合壹勺

陸抄伍撮伍圭督撫題明每石折銀壹兩該銀捌千壹拾陸兩肆錢肆分壹厘壹毫陸絲伍忽伍微

內七分給寧波衛運丁銀伍千陸百壹拾壹兩伍錢捌厘捌毫壹絲伍忽捌微伍塵三分撥還軍儲銀貳千肆

百肆兩玖錢叁分貳厘叁毫肆絲玖忽陸微伍塵解充餉用鄞等伍縣編慈谿縣仍餘米伍千叁百伍拾捌石

玖斗壹升肆合捌勺詳奉改折每石徵銀伍錢伍分解司充兵餉

以上漕務各項共銀玖千伍百陸拾壹兩捌錢貳分

參毫肆絲貳忽柒微肆塵柒渺肆漠伍埃內撥還軍儲充餉銀

貳千陸百伍拾陸兩壹錢伍分叁毫玖絲柒微貳塵肆渺貳漠叁埃伍纖米伍千伍百壹

拾柒石陸斗

遇閏加銀玖百壹拾玖兩陸錢內七分給軍銀陸百肆拾叁兩柒錢貳分

三分充餉銀貳百柒拾伍兩捌錢捌分加米玖百壹拾玖石陸斗

田充兵餉

田地山銀壹萬玖千陸百肆拾柒兩肆錢肆分伍厘壹毫陸

絲陸忽柒微叁塵貳渺

備充餉銀貳千伍百貳拾貳兩壹錢陸分

民壯充餉銀伍千壹百陸拾陸兩貳錢陸分遇閏加銀伍百貳兩壹錢玖分

玖厘玖毫玖絲

本府屬軍儲倉歲餘米舊額充餉銀貳萬貳千伍百捌兩肆

錢肆分伍厘玖毫肆絲貳忽叁微玖塵貳渺伍漠伍埃

續撥軍儲充餉銀貳萬貳千柒百柒拾捌兩叁錢壹分伍厘

捌毫貳忽玖微玖塵伍渺

曆日充餉銀伍拾兩以上勤慈等伍縣徵解

會裁冗役充餉銀伍千柒百柒拾捌兩叁錢陸分柒厘陸絲

遇閏加銀貳百貳拾壹兩捌錢叁分捌厘柒毫玖絲捌忽叁微叁塵叁渺叁漠勤慈等伍縣徵解

本府申報奉化縣弓兵充餉銀壹百肆拾玖兩柒錢陸分加閏

銀壹拾貳兩
肆錢捌分

軍儲各倉餘存充餉銀貳千玖百肆拾柒兩肆錢叁厘壹毫

肆絲
慈奉等肆
縣徵解

存留倉餘存充餉銀柒拾陸兩壹錢
慈奉縣
徵解

以上兵餉通共銀捌萬壹千陸百貳拾肆兩貳錢伍

分柒厘壹毫壹絲貳忽壹微壹塵玖渺伍漠伍埃

遇閏加預備鹽米充餉銀肆百貳拾叁兩壹錢貳分柒厘叁

毫陸絲柒忽伍微陸塵伍渺
郵慈等伍
縣徵解

存留

本府拜進

不箋合用綾函紙劄寫表生員工食共銀壹拾肆兩伍錢捌分

肆厘壹毫肆忽壹微陸塵伍渺
肆厘壹毫肆忽壹微陸塵伍渺

筭日儀香燭每年共陸次本府每次用銀壹錢陸分共銀玖錢

陸分郵縣附府定海縣附衛各隨班行禮不派外慈奉

象參縣每次用銀捌分每縣該銀肆錢捌分共銀壹兩

肆錢肆分通共銀叁拾肆兩壹錢柒分肆厘
郵慈等伍
縣徵解

用綾函紙劄每通計銀壹兩玖錢肆分
叁厘如加增通數于備用銀內動支

官員經費俸廩款項

鹽院

轎傘扇夫捌名每名柒兩貳錢共銀伍拾柒兩陸錢

遇閏加銀 肆兩捌錢 郵縣編

左布政使

吏書拾名每名銀拾貳兩共銀壹百貳拾兩 遇閏加

銀 拾兩

門子肆名每名銀柒兩貳錢共銀貳拾捌兩捌錢

遇閏加銀 貳兩肆錢

快手拾貳名每名銀柒兩貳錢共銀捌拾陸兩肆錢

遇閏加銀 柒兩貳錢

舖兵貳名每名銀柒兩貳錢共銀壹拾肆兩肆錢 遇

閏加銀 壹兩貳錢以上俱郵縣編

巡視海道副使

俸銀陸拾貳兩肆分肆厘 遇閏加銀 捌兩柒錢肆分玖厘玖毫

薪銀柒拾貳兩

蔬菜燭炭銀伍拾兩

心紅紙張銀伍拾兩

修宅家伙銀伍拾兩

更換桌幃銀伍拾兩 奉文自拾貳年為始家伙銀兩全裁其修宅桌幃銀裁捌存貳應共

裁銀捌拾伍兩 存銀壹拾伍兩

吏書拾陸名每名銀拾貳兩共銀壹百玖拾貳兩 遇

閏加銀 壹拾陸兩

門子肆名每名銀柒兩貳錢共銀貳拾捌兩捌錢 遇

閏加銀貳兩肆錢

快手拾貳名每名銀柒兩貳錢共銀捌拾陸兩肆錢

遇閏加銀柒兩貳錢

皂隸拾貳名每名銀柒兩貳錢共銀捌拾陸兩肆錢

遇閏加銀柒兩貳錢

轎傘扇夫柒名每名銀柒兩貳錢共銀伍拾兩肆錢

遇閏加銀肆兩貳錢以上俱郵縣編

聽事吏貳名每名銀柒兩貳錢共銀壹拾肆兩肆錢

遇閏加銀壹兩貳錢慈谿縣編

舖兵貳名每名銀柒兩貳錢共銀壹拾肆兩肆錢 遇

閏加銀壹兩貳錢慈谿縣編

寧紹分司運副

俸銀叁拾柒兩陸錢捌分肆厘 遇閏加銀陸兩陸錢陸分陸厘

陸毫

薪銀肆拾捌兩

心紅紙張銀貳拾兩

修宅家伙銀貳拾兩

桌帟銀壹拾兩

查奉部文自拾貳年為始家伙銀兩全裁其修宅桌帟銀裁八存二應共裁銀

貳拾陸兩存銀肆兩

燭炭銀壹拾兩

快手肆名每名銀柒兩貳錢共銀貳拾捌兩捌錢 遇

閏加銀貳兩肆錢

燈夫貳名每名銀柒兩貳錢共銀壹拾肆兩肆錢 遇

閏加銀壹兩貳錢

聽事吏壹名銀柒兩貳錢 遇閏加銀陸錢

舖兵貳名每名銀柒兩貳錢共銀壹拾肆兩肆錢 遇

閏加銀壹兩貳錢以上俱郵縣編

本府知府

俸銀陸拾貳兩肆分肆厘 遇閏加銀捌兩柒錢肆分玖厘玖毫

薪銀柒拾貳兩

心紅紙張油燭銀伍拾兩

修宅家伙銀伍拾兩

桌帟傘扇銀貳拾兩 奉文自拾貳年為始家伙銀兩全裁其修宅桌帟銀裁八存二應共

裁銀陸拾壹兩存銀玖兩

吏陸名書辦拾捌名每名銀壹拾兩捌錢共銀貳百伍

拾玖兩貳錢 順治玖年肆月內會議每名工食陸兩共裁銀壹百壹拾伍兩貳錢解部

遇閏加銀貳拾壹兩陸錢又裁銀玖兩陸錢解部

門子貳名每名銀柒兩貳錢共銀壹拾肆兩肆錢 順治玖年

肆月內會議每名工食陸兩共裁銀貳兩肆錢解部 遇閏加銀壹兩貳錢又裁銀貳錢解部

部

馬快拾名每名銀壹拾捌兩共銀壹百捌拾兩

內捌名在於本

府課鈔抵支銀壹百肆拾肆兩鄞縣支銀叁拾陸兩順治玖年肆月內會議每名工食陸兩共裁銀壹拾貳兩解部草料銀不裁其銀陸路備馬製械水鄉打造巡船以司緝探 遇閏加銀壹拾伍兩內本府課鈔銀加拾貳兩 鄞縣加銀叁兩又裁銀壹兩解部

步快拾陸名每名銀柒兩貳錢共銀壹百壹拾伍兩貳

錢 順治玖年肆月內會議每名工食陸兩共裁銀壹拾玖兩貳錢解部 遇閏加銀兩

陸錢又裁銀壹兩陸錢解部

阜隸壹拾陸名每名銀柒兩貳錢共銀壹百壹拾伍兩

貳錢 順治玖年肆月內會議每名工食陸兩共裁銀壹拾玖兩貳錢解部 遇閏加銀

玖兩陸錢又裁銀壹兩陸錢解部

燈夫肆名每名銀柒兩貳錢共銀貳拾捌兩捌錢

順治玖年

肆月內會議每名工食陸兩共裁銀肆兩捌錢解部 遇閏加銀 貳兩肆錢又裁銀肆錢解部

轎傘扇夫柒名每名銀柒兩貳錢共銀伍拾兩肆錢

玖年肆月內會議每名工食陸兩共裁銀捌兩肆錢解部 遇閏加銀 肆兩貳錢又裁銀柒錢解部

禁卒拾貳名每名銀柒兩貳錢共銀捌拾陸兩肆錢

玖年肆月內會議每名工食陸兩共裁銀壹拾肆兩肆錢解部 遇閏加銀 柒兩貳錢又裁銀壹兩貳錢解部

庫書壹名銀壹拾貳兩

順治玖年肆月內會議每名工食陸兩裁銀陸兩解部 遇

閏加銀

壹兩又裁銀伍錢解部

倉書壹名銀壹拾貳兩

順治玖年肆月內會議每名工食陸兩裁銀陸兩解部 遇

閏加銀

壹兩又裁銀伍錢解部

庫子肆名每名銀柒兩貳錢共銀貳拾捌兩捌錢

順治玖年

肆月內會議每名工食陸兩共裁銀肆兩捌錢解部

遇閏加銀

貳兩肆錢又裁銀肆錢解部

斗級陸名每名銀柒兩貳錢共銀肆拾貳兩貳錢

順治玖年

肆月內會議每名工食陸兩共裁銀柒兩貳錢解部

遇閏加銀

陸兩陸錢又裁銀陸錢解部

修倉備辦刑具銀貳拾兩內

本府課鈔抵支銀叁兩肆錢玖分壹毫捌絲鄞縣銀

壹拾陸兩伍錢玖厘捌毫貳絲以上俱鄞縣編

同知

俸銀肆拾貳兩伍錢伍分陸厘

遇閏加銀 陸兩陸錢陸分陸厘

陸毫

薪銀肆拾捌兩

心紅紙張銀貳拾兩

修宅家伙銀壹拾兩

桌帟傘扇銀壹拾兩

奉文自拾貳年為始家伙銀兩全裁其修宅桌帟銀裁八存二應共

裁銀壹拾柒兩存銀叁兩

吏書陸名每名銀拾兩捌錢共銀陸拾肆兩捌錢順治

肆月內會議每名工食陸兩遇閏加銀伍兩肆錢

共裁銀貳拾捌兩捌錢解部又裁銀貳兩肆錢

門子貳名每名銀柒兩貳錢共銀壹拾肆兩肆錢順治

肆月內會議每名工食陸兩遇閏加銀壹兩貳錢

兩共裁銀貳兩肆錢解部又裁銀貳錢解部

步快捌名每名銀柒兩貳錢共銀伍拾柒兩陸錢順治

肆月內會議每名工食陸兩遇閏加銀肆兩捌錢

兩共裁銀玖兩陸錢解部又裁銀捌錢解部

阜隸拾貳名每名銀柒兩貳錢共銀捌拾陸兩肆錢順治

玖年肆月內會議每名工食陸兩遇閏加銀柒兩貳錢

兩共裁銀壹拾肆兩肆錢解部又裁銀壹兩貳錢解部

燈夫貳名每名銀柒兩貳錢共銀壹拾肆兩肆錢順治

肆月內會議每名工食陸兩遇閏加銀壹兩貳錢

兩共裁銀貳兩肆錢解部又裁銀貳錢解部

轎傘扇夫柒名每名銀柒兩貳錢共銀伍拾兩肆錢順治

玖年肆月內會議每名工食陸兩遇閏加銀肆兩貳錢

陸兩共裁銀捌兩肆錢解部又裁銀柒錢解部以上

通判

俸銀叁拾伍兩肆錢陸分 遇閏加銀肆兩玖錢玖分玖厘玖毫

序皮府

薪銀肆拾捌兩

心紅紙張銀貳拾兩

修宅家伙銀壹拾兩

桌帟傘扇銀壹拾兩

奉文自拾貳年為始家伙銀兩全裁其修宅桌帟銀裁入存二應共

裁銀壹拾兩
兩存銀叁兩

吏書陸名每名銀壹拾兩捌錢共銀陸拾肆兩捌錢

順治

玖年肆月內會議每名工食陸兩共裁銀貳拾捌兩捌錢解部

遇閏加銀伍兩肆錢又裁

銀貳兩肆錢解部

門子貳名每名米兩貳錢共銀壹拾肆兩肆錢

順治玖年肆月

內會議每名工食陸兩共裁銀貳兩肆錢解部

遇閏加銀

壹兩貳錢又裁銀貳錢解部

步快捌名每名銀米兩貳錢共銀伍拾柒兩陸錢

順治玖年

肆月內會議每名工食陸兩共裁銀玖兩陸錢解部

遇閏加銀

肆兩捌錢又裁銀捌錢解部

阜隸拾貳名每名銀米兩貳錢共銀捌拾陸兩肆錢

順治

玖年肆月內會議每名工食陸兩共裁銀壹拾肆兩肆錢解部

遇閏加銀

米兩貳錢又裁

銀壹兩貳錢解部

燈夫貳名每名銀米兩貳錢共銀壹拾肆兩肆錢

順治玖年

肆月內會議每名工食陸兩共裁銀貳兩肆錢解部

遇閏加銀

壹兩貳錢又裁銀貳錢解部

轎傘扇夫米名每名銀米兩貳錢共銀伍拾兩肆錢

順治

三皮府

三

玖年肆月內會議每名工食陸兩共裁銀捌兩肆錢解部
遇閏加銀肆兩貳錢
錢解部以上
俱鄞縣編

推官

俸銀貳拾柒兩肆錢玖分
遇閏加銀叁兩柒錢肆分玖厘玖毫

薪銀叁拾陸兩

心紅紙張銀貳拾兩

修宅家伙銀壹拾兩

桌帟傘扇銀壹拾兩
奉文自拾貳年為始家伙銀兩全裁其修宅桌帟銀裁八存二應共

裁銀壹拾柒兩
兩存銀叁兩

吏書捌名每名銀壹拾兩捌錢共銀捌拾陸兩肆錢

玖年肆月內會議每名工食陸兩共裁銀叁拾捌兩肆錢解部
遇閏加銀柒兩貳錢
銀叁兩貳錢解部

門子貳名每名銀柒兩貳錢共銀壹拾肆兩肆錢
順治玖年

肆月內會議每名工食陸兩共裁銀貳兩肆錢解部
遇閏加銀壹兩貳錢
又裁銀貳錢解部

步快捌名每名銀柒兩貳錢共銀伍拾柒兩陸錢
順治玖年

肆月內會議每名工食陸兩共裁銀玖兩陸錢解部
遇閏加銀肆兩捌錢
又裁銀捌錢解部

阜隸拾貳名每名銀柒兩貳錢共銀捌拾陸兩肆錢
順治

玖年肆月內會議每名工食陸兩共裁銀壹拾肆兩肆錢解部
遇閏加銀柒兩貳錢
又裁

銀壹兩貳錢解部

燈夫貳名每名銀柒兩貳錢共銀壹拾肆兩肆錢

順治玖年

肆月內會議每名工食陸兩共裁銀貳兩肆錢解部

遇閏加銀

壹兩貳錢又裁銀貳錢解部

轎傘扇夫柒名每名銀柒兩貳錢共銀伍拾兩肆錢

順治

玖年肆月內會議每名工食陸兩共裁銀捌兩肆錢解部

遇閏加銀

肆兩貳錢又裁銀柒錢解部以上俱慈谿縣編

經歷

俸銀貳拾肆兩貳錢貳厘

遇閏加銀

叁兩叁錢叁分叁厘叁毫

薪銀貳拾肆兩

書辦壹名銀柒兩貳錢

順治玖年肆月內會議每名工食陸兩裁銀壹兩貳錢解部

遇閏加銀

陸錢又裁銀壹錢解部

門子壹名銀柒兩貳錢

順治玖年肆月內會議每名工食陸兩裁銀壹兩貳錢解部

遇閏加銀

陸錢又裁銀壹錢解部

皂隸肆名每名銀柒兩貳錢共銀貳拾捌兩捌錢

順治玖年

肆月內會議每名工食陸兩共裁銀肆兩捌錢解部

遇閏加銀

貳兩肆錢又裁銀肆錢解部

馬夫壹名銀柒兩貳錢

順治玖年肆月內會議每名工食陸兩裁銀壹兩貳錢解部

遇閏加銀

陸錢又裁銀壹錢解部以上俱慈谿縣編

照磨

俸銀壹拾玖兩伍錢貳分 遇閏加銀貳兩陸錢貳分陸厘陸毫

薪銀壹拾貳兩

書辦壹名銀柒兩貳錢順治玖年肆月內會議每名工食陸兩裁銀壹兩貳錢解部

遇閏加銀陸錢又裁銀壹錢解部

門子壹名銀柒兩貳錢順治玖年肆月內會議每名工食陸兩裁銀壹兩貳錢解部

遇閏加銀陸錢又裁銀壹錢解部

皂隸肆名每名銀柒兩貳錢共銀貳拾捌兩捌錢順治玖年肆月內會議每名工食陸兩共裁銀肆兩捌錢解部

遇閏加銀貳兩肆錢又裁銀肆錢解部

馬夫壹名銀柒兩貳錢順治玖年肆月內會議每名工食陸兩裁銀壹兩貳錢解部

遇閏加銀陸錢又裁銀壹錢解部以上俱奉化縣編

司獄司司獄

俸銀壹拾玖兩伍錢貳分 遇閏加銀貳兩陸錢貳分陸厘陸毫

薪銀壹拾貳兩

書辦壹名銀柒兩貳錢順治玖年肆月內會議每名工食陸兩裁銀壹兩貳錢解部

遇閏加銀陸錢又裁銀壹錢解部

皂隸貳名每名銀柒兩貳錢共銀壹拾肆兩肆錢順治玖年肆月內會議每名工食陸兩共裁銀貳兩肆錢解部

遇閏加銀壹兩貳錢又裁銀貳錢解部以上俱奉化縣編

本府儒學教授壹員訓導貳員

俸銀每員壹拾玖兩伍錢貳分共伍拾捌兩伍錢陸分

遇閏加銀米兩捌錢柒分玖厘捌毫

薪銀每員壹拾貳兩共銀叁拾陸兩

齊夫陸名每名銀壹拾貳兩共銀柒拾貳兩 遇閏加

銀陸兩

膳夫壹拾陸名每名銀壹拾兩共銀壹百陸拾兩內捌拾兩

廩生支領捌拾兩解部充餉

遇閏加銀

壹拾叁兩叁錢叁分叁厘貳毫內又裁銀陸兩

陸錢陸分陸厘陸毫解部

門子伍名內掌教壹名分教貳名每名銀柒兩貳錢共

銀叁拾陸兩 遇閏加銀叁兩

學書壹名銀柒兩貳錢 遇閏加銀陸錢

教官參員每員喂馬草料銀拾貳兩共銀叁拾陸兩以上

俱慈谿縣編

廩生肆拾名每名廩糧壹拾貳石每石折銀捌錢共該

銀叁百捌拾肆兩鄞縣編

廣盈倉大使

俸銀壹拾玖兩伍錢貳分 遇閏加銀貳兩陸錢貳分陸厘陸毫

薪銀壹拾貳兩

書辦壹名銀柒兩貳錢順治玖年肆月內會議每名工食陸兩裁銀壹兩貳錢解部

遇閏加銀

陸錢又裁銀壹錢解部

阜隸貳名每名銀柒兩貳錢共銀壹拾肆兩肆錢順治玖年

肆月內會議每名工食陸兩共裁銀貳兩肆錢解部遇閏加銀壹兩貳錢又裁銀貳錢解

部以上俱奉化縣編

四明驛驛丞

俸銀壹拾玖兩伍錢貳分 遇閏加銀貳兩陸錢貳分陸厘陸毫

薪銀壹拾貳兩

書辦壹名銀柒兩貳錢詳定于驛傳銀內撥給順治玖年肆月內會議裁銀壹兩貳錢

解部遇閏加銀陸錢又裁銀壹錢解部

阜隸貳名每名銀柒兩貳錢共銀壹拾肆兩肆錢詳定于驛

傳銀內撥給順治玖年肆月內會議每名工食陸兩共裁銀貳兩肆錢解部遇閏加銀

壹兩貳錢又裁銀貳錢解部鄞縣編

車廐驛驛丞

俸銀壹拾玖兩伍錢貳分 遇閏加銀貳兩陸錢貳分陸厘陸毫

薪銀壹拾貳兩

書辦壹名銀柒兩貳錢詳定于驛傳銀內撥給順治玖年肆月內會議每名工食陸兩

裁銀壹兩貳錢解部遇閏加銀陸錢又裁銀壹錢解部

阜隸貳名每名銀柒兩貳錢共銀壹拾肆兩肆錢詳定于驛

傳銀內撥給順治玖年肆月內會議每名工食陸兩共裁銀貳兩肆錢解部遇閏加銀

壹兩貳錢又裁銀貳錢解部鄞縣編

岑江巡檢司巡檢

俸銀壹拾玖兩伍錢貳分 遇閏加銀貳兩陸錢貳分陸厘陸毫

薪銀壹拾貳兩

書辦壹名銀柒兩貳錢順治玖年肆月內會議每名工食陸兩裁銀壹兩貳錢解部

遇閏加銀陸錢又裁銀壹錢解部

皂隸貳名每名銀柒兩貳錢共銀壹拾肆兩肆錢順治玖年

肆月內會議每名工食陸兩共裁銀貳兩肆錢解部遇閏加銀壹兩貳錢又裁銀貳錢解

部以上俱奉化縣編

寶陀巡檢司巡檢

俸銀壹拾玖兩伍錢貳分 遇閏加銀貳兩陸錢貳分陸厘陸毫

薪銀壹拾貳兩

書辦壹名銀柒兩貳錢順治玖年肆月內會議每名工食陸兩裁銀壹兩貳錢解部

遇閏加銀陸錢又裁銀壹錢解部

皂隸貳名每名銀柒兩貳錢共銀壹拾肆兩肆錢順治玖年

肆月內會議每名工食陸兩共裁銀貳兩肆錢解部遇閏加銀壹兩貳錢又裁銀貳錢解

部以上俱奉化縣編

鄞慈等伍縣知縣伍員

俸銀每員貳拾柒兩肆錢玖分共銀壹百叁拾柒兩肆

錢伍分 遇閏加銀壹拾捌兩柒錢肆分玖厘伍毫

薪銀每員叁拾陸兩共銀壹百捌拾兩

心紅紙張油燭每員叁拾兩共銀壹百伍拾兩

修宅家伙每員貳拾兩共銀壹百兩

順治玖年肆月內會議裁扣解部

迎送上司傘扇每員壹拾兩共銀伍拾兩

順治拾貳年會議裁入存

二應共裁銀肆拾兩解部存銀拾兩留用

吏書陸拾名每名銀壹拾兩捌錢共銀陸百肆拾捌兩

順治玖年肆月內會議每名工食陸兩共裁銀貳百捌拾捌兩解部郵慈等伍縣各壹拾貳名

遇閏加銀

伍拾肆兩又裁銀貳拾肆兩解部

門子壹拾名每名銀柒兩貳錢共銀柒拾貳兩

順治玖年肆月

內會議每名工食陸兩共裁銀壹拾貳兩解部郵慈等伍縣各貳名

遇閏加銀

陸兩又裁

銀壹兩解部

皂隸捌拾名每名銀柒兩貳錢共銀伍百柒拾陸兩

順治

玖年肆月內會議每名工食陸兩共裁銀玖拾陸兩解部郵慈等伍縣各壹拾陸名

遇閏加銀

肆拾捌兩又裁銀捌兩解部

馬快肆拾名每名銀壹拾捌兩共銀柒百貳拾兩

順治玖年

肆月內會議每名工食陸兩共裁銀肆拾捌兩解部草料銀不裁其銀陸路備馬製械水鄉打造巡船以司緝探郵慈等伍縣各捌名

遇閏加銀

陸拾兩又裁銀肆兩解部

民壯貳百伍拾名每名銀柒兩貳錢共銀壹千捌百兩

順治玖年肆月內會議每名工食陸兩共裁銀叁百兩解部郵慈等伍縣各伍拾名

遇閏加銀

壹百伍拾兩又裁銀貳拾伍兩解部

燈夫貳拾名每名銀柒兩貳錢共銀壹百肆拾肆兩

順治

玖年肆月內會議每名工食陸兩共裁銀貳拾肆兩解部郵慈等伍縣各肆名

遇閏加銀

壹拾貳兩又裁
銀貳兩解部

看監禁卒肆拾名每名銀柒兩貳錢共銀貳百捌拾捌

兩順治玖年肆月內會議每名工食陸兩共遇閏

裁銀肆拾捌兩解部
加銀貳拾肆兩又裁

修理倉監銀壹百兩鄞慈等伍縣各貳拾兩

轎傘扇夫叁拾伍名每名銀柒兩貳錢共銀貳百伍拾

貳兩順治玖年肆月內會議每名工食陸兩共遇

裁銀肆拾貳兩解部
閏加銀貳拾壹兩又裁銀叁兩伍錢解部

庫書伍名每名銀壹拾貳兩共銀陸拾兩順治玖年肆月內會議每

名工食陸兩共裁銀叁拾兩
解部鄞慈等伍縣各壹名
遇閏加銀伍兩又裁銀貳兩伍

錢解部

倉書伍名每名銀壹拾貳兩共銀陸拾兩順治玖年肆月內會議每

名工食陸兩共裁銀叁拾兩
解部鄞慈等伍縣各壹名
遇閏加銀伍兩又裁銀貳兩伍

錢解部

庫子貳拾名每名銀柒兩貳錢共銀壹百肆拾肆兩順治

玖年肆月內會議每名工食陸兩共裁
銀貳拾肆兩解部鄞慈等伍縣各肆名
遇閏加銀

壹拾貳兩內又
裁銀貳兩解部

斗級貳拾名每名銀柒兩貳錢共銀壹百肆拾肆兩順治

玖年肆月內會議每名工食陸兩共裁
銀貳拾肆兩解部鄞慈等伍縣各肆名
遇閏加銀

壹拾貳兩內又
裁銀貳兩解部

縣丞伍員

俸銀每員貳拾肆兩叁錢貳厘共銀壹百貳拾壹兩伍

錢壹分 遇閏加銀 壹拾陸兩陸錢陸分陸厘伍毫

薪銀每員貳拾肆兩共銀壹百貳拾兩 郵慈等伍縣各壹員

書辦伍名每名銀柒兩貳錢共銀叁拾陸兩 順治玖年肆月內會

議每名工食陸兩共裁銀陸兩解部郵慈等伍縣各壹名 遇閏加銀 叁兩內又裁銀伍錢

部解

門子伍名每名銀柒兩貳錢共銀叁拾陸兩 順治玖年肆月內會

議每名工食陸兩共裁銀陸兩解部郵慈等伍縣各壹名 遇閏加銀 叁兩內又裁銀伍錢

部解

皂隸貳拾名每名銀柒兩貳錢共銀壹百肆拾肆兩 順治玖年

肆月內會議每名工食陸兩共裁銀貳拾肆兩解部郵慈等伍縣各肆名 遇閏加銀 壹

貳兩內又裁銀貳兩解部

馬夫伍名每名銀柒兩貳錢共銀叁拾陸兩 順治玖年肆月內會

議每名工食陸兩共裁銀陸兩解部郵慈等伍縣各壹名 遇閏加銀 叁兩內又裁銀伍錢

部解

典史伍員

俸銀每員壹拾玖兩伍錢貳分共銀玖拾柒兩陸錢

遇閏加銀 壹拾叁兩壹錢叁分叁厘

薪銀每員壹拾貳兩共銀陸拾兩 郵慈等伍縣各壹員

書辦伍名每名銀柒兩貳錢共銀叁拾陸兩

順治玖年肆月內會

議每名工食陸兩共裁銀陸兩解部勤慈等伍縣各壹名

遇閏加銀

叁兩又裁銀伍錢解

門子伍名每名銀柒兩貳錢共銀叁拾陸兩

順治玖年肆月內會

議每名工食陸兩共裁銀陸兩解部勤慈等伍縣各壹名

遇閏加銀

叁兩又裁銀伍錢解

皂隸拾名每名銀柒兩貳錢共銀壹百肆拾肆兩

順治

九年肆月內會議每名工食陸兩共裁銀貳拾肆兩解部勤慈等伍縣各肆名

遇閏加銀

壹拾貳兩又裁銀貳兩解部

馬夫伍名每名銀柒兩貳錢共銀叁拾陸兩

順治玖年肆月內會

議每名工食陸兩共裁銀陸兩解部勤慈等伍縣各壹名

遇閏加銀

叁兩又裁銀伍錢解

儒學教諭伍員訓導伍員共拾員

俸銀每員壹拾玖兩伍錢貳分共銀壹百玖拾伍兩貳

錢

遇閏加銀

貳拾陸兩貳錢陸分陸厘

薪銀每員壹拾貳兩共銀壹百貳拾兩

勤慈等伍縣各貳員

齋夫叁拾名每名銀壹拾貳兩共銀叁百陸拾兩 遇

閏加銀

叁拾兩每學陸名

膳夫肆拾名每名銀壹拾兩共銀肆百兩

內貳百兩廩生支領貳百

兩解部充餉勤慈等伍縣各捌名

遇閏加銀

叁拾叁兩叁錢叁分叁厘內又裁銀壹拾

陸兩陸錢陸分
陸厘伍毫解部

門子貳拾伍名每名銀柒兩貳錢共銀壹百捌拾兩慈

等伍縣
各伍名遇閏加銀壹拾伍兩每學掌
教叁名分教貳名

學書伍名每名銀柒兩貳錢共銀叁拾陸兩 遇閏加

銀叁兩每
學壹名

喂馬草料銀每員拾貳兩共銀壹百貳拾兩每學貳
拾肆兩

廩生壹百名每名廩糧壹拾貳石每石折銀捌錢共該

銀玖百陸拾兩每學貳
拾名

廣安倉常盈等伍倉大使肆員廣積壹貳叁肆倉大使肆

員共捌員

俸銀每員壹拾玖兩伍錢貳分共銀壹百伍拾陸兩壹

錢陸分 遇閏加銀貳拾壹兩壹
分貳厘捌毫

薪銀每員壹拾貳兩共銀玖拾陸兩定象貳縣
各肆員

書辦捌名每名銀柒兩貳錢共銀伍拾柒兩陸錢順治
玖年

肆月內會議每名工食陸兩共裁銀
玖兩陸錢解部定象貳縣各肆名 遇閏加銀肆
兩

捌錢又裁銀
捌錢解部

皂隸壹拾陸名每名銀柒兩貳錢共銀壹百壹拾伍兩

貳錢順治玖年肆月內會議每名工食陸兩共裁
銀壹拾玖兩貳錢解部定象貳縣各捌名

遇閏加銀玖兩陸錢又裁銀
壹兩陸錢解部

甬東松浦向頭塔山鮎鯽管界長山穿山太平陳山趙畧爵

賚石浦巡檢壹拾叁員

俸銀每員壹拾玖兩伍錢貳分共銀貳百伍拾叁兩柒

錢陸分 遇閏加銀 叁拾肆兩壹錢肆分伍厘捌毫

薪銀每員壹拾貳兩共銀壹百伍拾陸兩 鄞縣壹員 慈奉貳縣各

貳員 定象 貳縣各肆員

書辦拾叁名每名銀柒兩貳錢共銀玖拾叁兩陸錢 治順

玖年肆月內會議每名工食陸兩共裁銀壹拾兩陸錢解部 鄞縣肆名 慈谿縣貳名 定海

縣壹名 奉象 貳縣各叁名 遇閏加銀 米兩捌錢又裁銀壹兩叁錢解部

阜隸貳拾陸名每名銀柒兩貳錢共銀壹百捌拾柒兩

貳錢 順治玖年肆月內會議每名工食陸兩共裁銀叁拾壹兩貳錢解部 鄞縣捌名 慈谿

縣肆名 定海縣貳名 奉象貳縣各陸名 遇閏加銀 壹拾伍兩陸錢又裁銀貳兩陸

錢解部

鳴鶴清泉穿山大嵩王泉伍場大使伍員

俸銀每員壹拾玖兩伍錢貳分共銀玖拾柒兩陸錢

遇閏加銀 壹拾叁兩壹錢叁分叁厘

薪銀每員壹拾貳兩共銀陸拾兩 慈谿縣壹員 定海縣叁員 象山縣壹員

書辦伍名每名銀柒兩貳錢共銀叁拾陸兩 順治玖年肆月內會議

每名工食陸兩共裁銀陸兩解部 慈象貳縣各壹名 定海縣叁名 遇閏加銀 兩

又裁銀伍錢解部

寧波府

卷五

阜隸拾名每名銀柒兩貳錢共銀柒拾貳兩

順治玖年肆月內會議每名工食陸兩共裁銀壹拾貳兩解部 慈象貳縣各貳名 定海縣陸名

遇閏加銀

陸兩又裁銀壹兩解部

連山驛驛丞

俸銀壹拾玖兩伍錢貳分

遇閏加銀

貳兩陸錢貳分陸厘陸毫

薪銀壹拾貳兩

書辦壹名銀柒兩貳錢

詳定于驛傳銀內撥給順治玖年肆月內會議每名工食陸兩

裁銀壹兩貳錢解部

遇閏加銀

陸錢又裁銀壹錢解部

阜隸貳名每名銀柒兩貳錢共銀壹拾肆兩肆錢

詳定于驛

傳銀內撥給順治玖年肆月內會議每名工食陸兩共裁銀貳兩肆錢解部

遇閏加銀

壹兩貳錢又裁銀貳錢解部俱奉化縣編

以上官役俸廩共銀壹萬伍千肆百壹拾兩貳錢

捌分內除本府馬快捌名修倉備辦刑具共銀壹

百肆拾柒兩肆錢玖分壹毫捌絲在于本府門肆

商稅甬東鹹鮮魚舖戶課鈔銀內支給四明車廐

連山叁驛役銀陸拾肆兩捌錢在于驛傳銀內支

給又鄞慈等伍縣宏濟庫鈔并外賦酒醋魚養舖

戶漁船白沙網戶課鈔銀壹百玖拾捌兩柒錢伍

分肆厘貳毫肆絲忽抵給外實徵銀壹萬肆千

玖百玖拾玖兩貳錢叁分伍厘伍毫柒絲陸忽

驛站

本府驛站銀貳千捌百壹拾柒兩肆錢捌分叁厘壹毫肆絲

內給四明驛銀壹千肆百玖拾壹兩陸錢玖分叁厘
車廐驛銀叁百捌拾壹兩陸錢 西店改名連山驛銀
貳百柒拾兩壹錢陸分 連店驛裁革歸併奉化縣銀
貳百捌拾壹兩柒錢柒分陸厘 本府額聽解給銀叁
百玖拾貳兩貳錢伍分肆厘壹毫肆絲以上四明車廐
連山叁驛每驛驛丞員下書辦壹名阜隸貳名每名工
食柒兩貳錢共該銀陸拾肆兩捌錢俱于
內支給鄞慈等伍縣徵完解府聽給各驛

上司并公幹員役經臨無驛縣分中火宿食廩糧飯食等銀

伍拾叁兩貳錢

定海縣徵貯聽用如遇公差勘合每廩
給壹分折銀壹錢口糧壹分折銀叁分

飯食壹分
折銀貳分

上司并公幹官員經臨府送下程銀壹百壹拾兩鄞縣辦送

油燭柴炭銀柒拾兩慈谿等肆縣自送下程油燭柴炭

銀壹百貳兩叁錢共銀貳百捌拾貳兩叁錢

府銀鄞縣
徵辦各縣

銀自行
徵用

上司經臨及一應公幹過往官員合用心紅紙劄油燭柴炭

門厨阜隸米菜銀伍拾玖兩

鄞慈等伍
縣徵用

上司各衙門經過使客公幹官員合用門阜銀陸拾兩

慈奉
定叁

縣徵完貯庫候臨期雇募支用象山縣
偏僻不派遇用于本縣直堂阜隸撥充

各縣人夫銀叁千貳百叁拾肆兩陸錢

遇閏加銀

貳百陸
拾玖兩

伍錢內

鄞縣壹千伍百肆拾捌兩外象山縣協濟陸拾
肆兩捌錢 慈谿縣陸百伍拾壹兩陸錢 奉

化縣肆百陸拾捌兩 定海縣協濟富陽縣壹拾兩壹
錢陸分嘉興縣壹兩肆錢秀水縣肆拾捌兩捌錢貳分

崇德縣壹拾壹兩陸錢貳分存本縣支給銀叁百陸拾兩
象山縣協濟秀水縣柒拾兩貳錢
鄞縣陸拾肆兩
錢捌

雇馬銀捌百玖拾陸兩 遇閏加銀 柒拾肆兩陸錢內 鄞縣陸分陸厘伍毫

柒拾伍兩 慈谿縣捌拾壹兩 奉化縣貳百陸拾伍兩
定海縣協濟嘉興縣夫銀伍拾兩存縣支給銀貳百兩
象山縣貳拾伍兩
兩俱協濟秀水縣人夫

雇船銀貳百貳拾捌兩 內 鄞縣壹百叁拾捌兩 慈谿縣肆拾兩 奉化縣叁拾兩 定海縣貳拾兩

督院彬字號座船水手銀壹拾伍兩 遇閏加銀 壹兩貳錢 伍分于本

府解戶銀內 扣鄞縣編

撫院渙字號座船水手銀貳拾兩 遇閏加銀 壹兩陸錢陸分陸厘陸毫

內 鄞縣壹拾兩 慈谿縣叁兩肆錢叁分柒厘伍毫 奉化縣肆兩壹錢 定海縣貳兩肆錢陸分貳厘伍毫

鹽院完字號座船水手銀壹拾壹兩壹錢壹分壹厘壹毫

遇閏加銀 玖錢貳分伍厘柒毫陸絲內 鄞縣奉定四縣共壹拾壹兩 象山縣壹錢壹分壹厘壹毫

布政司藩字號座船水手銀柒兩貳錢 遇閏加銀 陸錢內 鄞縣

叁兩陸錢 慈谿縣壹兩陸錢 奉化縣壹兩壹錢 定海縣柒錢 象山縣貳錢

以上驛站共銀柒千陸百捌拾叁兩捌錢玖分肆厘

貳毫肆絲

祭祀賓興

本府祭祀

文廟釋奠二祭共銀柒拾兩

啓聖公祠二祭共銀壹拾貳兩

社稷山川壇各二祭共銀肆拾肆兩

郡厲壇三祭共銀貳拾肆兩

鄉賢名宦祠各二祭共銀壹拾陸兩

董孝子天井銅盆金沙宅山各一祭共銀壹拾叁兩肆錢肆

分肆厘

文廟香燭銀叁兩陸錢

迎春芒神土牛春酒寺銀伍兩

以上俱
鄞縣編

各縣祭祀

文廟釋奠二祭共銀貳百伍拾兩

鄞慈等伍縣
自行致祭

啓聖公祠二祭共銀伍拾捌兩

鄞慈等伍縣
自行致祭

社稷山川壇各二祭共銀壹百貳拾捌兩

慈奉定象肆
縣自行致祭

鄉賢名宦祠各二祭共銀肆拾柒兩肆錢陸分陸厘

鄞等伍
縣自行

致祭

邑厲壇三祭共銀玖拾陸兩

慈奉定象肆
縣自行致祭

周南資福景祐土地祠四廟白龍水昌靈濟隱石井金鐘等

六壇各一祭共銀貳拾捌兩

慈奉貳縣
自行致祭

慈湖書院陳文定公信國公張越公等肆祠鋸門龍潭廟各

二祭張孝子祠一祭共銀叁拾肆兩柒錢玖分捌厘

慈
定

象卷
縣編

文廟香燭銀捌兩

曆日紙料銀壹百壹拾肆兩肆錢柒分伍厘玖毫伍絲柒忽

遇閏加紙銀壹兩陸錢柒分捌厘叁毫解司造曆

迎春芒神土牛春酒銀貳拾壹兩鄞慈等伍縣徵用

門神桃符銀捌兩陸錢鄞慈等伍縣徵用

鄉飲酒禮二次府銀叁拾兩鄞縣徵辦縣銀陸拾兩慈奉定象肆縣自行徵用

提學道考試合用心紅紙劄油燭柴炭吏書廩糧門阜米菜

銀柒兩伍錢鄞慈奉象肆縣徵辦鄞縣貯候辦用

考士員試卷果餅激賞花紅紙劄筆墨并童生果餅進學

北紅府學銀陸拾叁兩捌厘玖毫鄞慈等伍縣學銀貳

百陸拾兩玖錢壹分壹厘壹毫共銀叁百貳拾叁兩玖

錢貳分鄞慈等伍縣徵完府學銀解府縣學銀貯縣各聽用如不敷准申明于季考銀內支湊

提學道考試修理廠屋葺葺銀貳拾兩肆錢各縣徵解鄞縣貯候聽用

季考士員每年量計二次合用試卷果餅激賞花紅紙劄筆

墨等項府學銀捌拾兩鄞慈等伍縣學銀壹百陸拾陸

兩通共銀貳百肆拾陸兩府學銀鄞縣徵解府庫縣學銀各聽用

本府歲貢生員府壹年壹貢每正貢壹名陪貢壹名正貢每

年旗匾花紅酒禮銀叁兩又正陪路費每名銀貳兩每

年俱全徵該銀柒兩

本府歲貢生員赴京路費銀陸拾兩

鄞縣編

各院觀風考試生員合用試卷果餅激賞花紅紙劄筆墨府

學銀肆拾兩鄞縣學銀肆拾兩慈谿縣銀叁拾兩共銀

壹百壹拾兩

府銀奉定象參縣解府聽用鄞慈貳縣銀徵貯本縣各聽用奉定象參縣遇用于備用銀內動支

雜支

海道新任陞任復任祭門祭衙祭船合用猪羊三牲香燭銀

壹兩肆錢

鄞奉定參縣徵解鄞縣聽用

府縣新官到任祭門猪羊酒果香燭等項府銀肆兩捌錢玖

分叁厘肆毫鄞慈等伍縣銀壹拾肆兩捌錢柒分叁厘

貳毫共銀壹拾玖兩柒錢陸分陸厘陸毫

鄞慈等伍縣徵完府銀解

府縣銀貯縣各聽用

府縣陞遷給由公宴祭江猪羊等項府銀壹拾壹兩肆錢各

縣銀捌兩貳錢共銀壹拾玖兩陸錢

鄞慈等伍縣徵完府銀解府縣銀貯

縣各聽用

布政司解戶壹拾名每名叁拾兩共銀叁百兩

內鄞縣肆名慈谿縣貳名

伍分奉化縣貳名定海縣壹名象山縣伍分俱解司

本府解戶貳名每名銀叁拾兩共銀陸拾兩

鄞縣編于內抵解督院座船水

手銀壹拾伍兩外解戶實支銀肆拾伍兩

看守亭館門子陸名役銀不等共銀壹拾叁兩 遇閏加銀

壹兩捌分叁厘
貳毫鄞縣編

看守院司海道門子壹拾叁名役銀不等共銀肆拾肆兩貳

錢 遇閏加銀 叁兩陸錢捌分叁厘貳毫內鄞縣貳拾貳兩貳錢慈德縣貳兩奉化縣玖兩定

海縣捌兩象山縣叁兩

本府巡鹽應捕壹拾叁名每名銀柒兩貳錢共銀玖拾叁兩

陸錢 遇閏加銀 柒兩捌錢鄞縣編

各縣巡鹽應捕壹拾壹名役銀不等共銀貳百壹拾柒兩貳

錢 遇閏加銀 壹拾捌兩壹錢內鄞縣陸名慈奉象叁縣各伍名定海縣拾名

螺峯巡檢司抵課銀壹拾叁兩叁錢陸分

鹽價銀貳兩陸錢肆分 俱每兩加滴珠壹分該銀壹錢陸分遇閏加銀壹兩叁錢叁分

叁厘叁毫肆絲滴珠銀壹分叁厘叁毫叁絲忽肆微俱鄞定貳縣均派

岑江巡檢司弓兵壹拾柒名每名銀陸兩共銀壹百貳兩 原額

每名柒兩貳錢順治玖年肆月內會議每名止給陸兩共裁銀貳拾兩肆錢解部 遇閏加銀壹

兩貳錢內又裁銀壹兩柒錢解部內鄞縣柒名定海縣壹拾名

又抵課銀壹拾伍兩捌錢肆分 每兩滴珠壹分該銀壹錢伍分捌厘肆毫遇閏

加抵課銀壹兩叁錢貳分滴珠銀壹分叁厘貳毫鄞定貳縣均派

岱山巡檢司抵課銀壹拾叁兩叁錢陸分

鹽價銀貳兩壹錢壹分貳厘 俱每兩加滴珠壹分該銀壹錢伍分肆厘柒毫貳絲

內鄞縣玖兩捌錢肆分柒厘伍毫定海縣伍兩柒錢柒分玖厘貳毫慈德縣壹兩貳錢捌分玖厘叁毫

內慈德縣忽滴珠銀壹分貳厘捌毫玖絲叁忽叁微叁塵內鄞縣捌錢貳分陸毫貳絲伍忽定海縣肆錢捌分壹

厘陸毫壹忽
參微參塵

寶院巡檢司弓兵壹拾柒名每名銀陸兩共銀壹百貳兩

每名柒兩貳錢順治玖年肆月內會議每
名止給陸兩共裁銀貳拾兩肆錢解部
兩貳錢內又裁銀壹兩柒錢解部
內郵縣壹名定海縣壹拾陸名
遇閏加銀壹拾

又抵課銀壹拾柒兩壹錢陸分玖厘陸毫
每兩滴珠壹分該銀壹錢

柒分壹厘陸毫玖絲陸忽內郵縣肆兩貳錢肆厘貳毫
貳絲陸忽定海縣壹拾陸兩壹錢叁分柒厘柒絲遇閏
加抵課壹兩肆錢叁分捌毫滴珠銀壹分肆厘叁毫捌
忽內郵縣叁錢伍分叁毫伍絲壹忽捌微參塵定海縣
壹兩玖分肆厘柒毫
伍絲陸忽壹微參塵

各縣巡檢司實役弓兵壹百柒拾叁名貳分每名銀陸兩共

銀壹千叁拾玖兩貳錢
原額每名柒兩貳錢今照順治
玖年肆月內會議每名止給陸

兩共裁銀貳百柒
兩捌錢肆分解部
遇閏加銀壹百叁兩柒錢貳分內又

解內郵縣甬東太山長山穿山肆巡司各壹拾壹名霞
部嶼司壹拾肆名晉界司玖名役銀連裁共銀肆百

捌拾貳兩肆錢遇閏加銀肆拾兩
茲給縣松浦向頭
二巡司各壹拾壹名役銀連裁共銀壹百伍拾捌兩肆

錢遇閏加銀壹拾叁兩貳錢
奉化縣塔山鮎鱗二巡
司各壹拾壹名趙畧司貳拾捌名爵谿司壹名貳分役

銀連裁共銀叁百陸拾柒兩伍錢陸分遇閏加銀叁拾
兩陸錢壹分貳厘
定海縣管界司貳名役銀連裁共

銀壹拾肆兩肆錢遇閏加銀壹兩貳錢
象山縣爵谿
司玖名石浦陳山貳巡司各壹拾壹名役銀連裁共銀

貳百貳拾叁兩貳錢遇
閏加銀壹拾捌兩陸錢

另抵課銀貳百叁拾肆兩玖錢陸分肆絲
每兩滴珠壹分該銀貳兩

叁錢肆分玖厘
郵縣捌拾叁兩壹錢肆分叁厘貳毫
內郵縣參拾陸兩伍錢貳分壹厘陸毫奉

化縣捌拾柒兩壹錢叁分陸厘叁絲貳忽陸微定海縣
伍兩伍錢柒分伍厘貳毫象山縣貳拾肆兩玖錢叁分

參厘陸毫
崇忽肆微

衝要貳拾伍舖司兵壹百壹名役銀不等共銀柒百壹拾玖

兩玖錢 遇閏加銀 伍拾玖兩玖錢內 鄞縣肆拾名銀玖分壹厘陸毫內 參百捌兩參錢

奉化縣肆拾壹名銀貳百柒拾壹兩貳錢 定海縣壹拾柒名銀壹百貳拾貳兩肆錢 象山縣參名銀壹

拾捌兩

偏僻伍拾捌舖司兵壹百肆拾肆名役銀不等共銀捌百陸

拾捌兩貳錢 遇閏加銀 柒拾貳兩內 鄞縣貳拾伍名參錢伍分內 銀壹百壹拾肆

兩慈谿縣參拾伍名銀貳百柒拾肆兩貳錢 定海縣伍拾柒名銀參百壹拾捌兩 象山縣貳拾柒名銀壹

百陸拾貳兩

各渡渡夫貳拾伍名役銀不等共銀柒拾陸兩 遇閏加銀

陸兩參錢參內 蕪縣參名銀壹拾貳兩 慈谿縣肆名

分參厘參毫內 銀壹拾貳兩 奉化縣壹拾參名銀參

拾柒兩 定海縣伍名銀壹拾伍兩

浮橋夫壹拾壹名役銀不等共銀陸拾貳兩 遇閏加銀 伍

壹錢陸分內 鄞縣壹拾名銀陸拾兩 陸厘陸毫 奉化縣壹名銀貳兩

各壩壩夫貳拾伍名役銀不等共銀壹百陸拾兩肆錢 遇

閏加銀 壹拾參兩壹錢內 鄞縣壹拾伍名銀壹百貳拾

壹分陸厘陸毫內 壹兩肆錢 慈谿縣壹拾名銀參拾陸兩外 加貢具銀參兩

各開閘夫參拾壹名役銀不等共銀陸拾玖兩壹錢柒分柒

厘柒毫伍絲伍忽伍微伍塵伍渺伍漠伍埃伍纖陸沙

遇閏加銀 伍兩柒錢陸內 慈谿縣壹拾陸名銀參拾玖分肆厘捌毫內 兩壹錢柒分柒厘柒毫伍絲

伍忽伍微伍塵伍渺伍漠伍纖伍沙 定海縣壹拾伍名參拾兩

各碑碑夫陸拾柒名役銀不等共銀壹百玖拾伍兩叁錢貳

分貳厘貳毫肆絲肆忽肆微肆塵肆渺肆漠肆埃肆肆纖

肆沙 遇閏加銀 壹拾伍兩肆錢肆分內 鄞縣壹拾柒

兩伍錢 慈谿縣壹名銀壹兩捌錢貳分貳厘貳毫肆

參拾參名銀陸拾陸兩外拾兩貯候修城之用 象山縣壹拾陸名銀肆拾捌兩

修理寧定倉參衛并外玖所城垣民七料銀叁百陸拾柒兩

伍錢 蕪蕙等伍縣徵完解府收貯聽用如遇應修墩臺堡寨俱于內申請動支

修理各縣城垣銀捌拾兩 慈奉象參縣徵完貯庫如遇應修申請動支

修理院司公署家伙什物銀貳拾兩柒錢壹分叁厘 鄞蕪等

貯聽用

預備各縣雜用銀壹千壹百叁拾兩捌錢貳分肆厘伍毫以

七分聽上司行取用三分聽各縣公事支銷俱明立文案造送查核有餘存貯報司以備緩急之需應支項

款開後加增 表箋通數銀 各院觀風考試生員合用試卷果餅激賞花紅紙劄筆墨銀奉定象參縣于內

勸激賞孝子節婦善人米布銀各縣聽文支給 布政

院司公館家伙什物等銀 恤刑按臨合用紅紙劄

油燭柴炭并吏書供給銀各候臨期支用其有專出不常數難定計俱于內支取年終造冊院司道查核

戰船民六料銀肆百壹拾壹兩伍錢貳分伍厘 鄞蕪等伍縣徵完解府收

候修造兵船支用

淺船料銀叁千壹百叁拾兩陸錢陸分陸厘壹毫玖絲壹忽

陸渺陸漠

郵慈等縣
徵解糧道

孤貧老民肆百陸拾壹名每名年給布花木柴銀陸錢共銀

貳百柒拾陸兩陸錢

內郵縣叁百名
奉化縣貳拾名

慈谿縣陸拾名
定海縣陸拾柒

名象山縣
壹拾肆名

孤貧叁拾肆名每名歲支口糧銀叁兩陸錢共銀壹百貳拾

貳兩肆錢

內奉化縣貳拾名
象山縣壹拾肆名

府縣獄重囚口糧銀貳百伍拾貳兩

以上祭祀賓興雜支共銀壹萬貳千壹百壹兩捌錢

肆分捌毫捌絲捌忽陸渺陸漠內除本府解戶銀兩

扣督院座船水手銀壹拾伍兩歸驛站項下外實銀

壹萬貳千捌拾陸兩捌錢肆分捌毫捌絲捌忽陸渺

陸漠 滴珠路費銀貳兩玖錢玖分肆厘肆毫壹絲

陸忽肆微

二年一辦每年帶徵

本縣歲貢生員縣貳年壹貢每正貢壹名陪貢壹名正貢每

名旗匾花紅酒禮銀貳兩又正陪路費每名銀壹兩伍

錢縣以貳年分徵每年每縣該銀叁兩伍錢共銀壹拾

柒兩伍錢

郵慈等伍
縣徵用

歲貢生員赴京路費銀壹百伍拾兩

郵慈等伍縣
各叁拾兩

三年一辦每年帶徵

府縣應朝官員起程復任公宴祭門三牲酒果香燭等項府

銀貳兩各縣銀陸兩玖錢叁分叁厘肆毫共銀捌兩玖

錢叁分叁厘肆毫鄞慈等伍縣徵完府銀解府縣銀貯縣各聽用

科舉禮幣銀壹百肆拾叁兩叁錢捌分柒厘叁絲柒忽進

士牌坊銀貳百貳拾壹兩玖錢柒分捌厘舉人牌坊

銀肆百肆拾伍兩伍錢肆分共銀捌百壹拾兩玖錢伍

厘叁絲柒忽鄞慈等五縣徵完解司

迎宴新舉人合用捷報旗匾銀花絲段旗帳酒禮并各官酒

席府銀叁拾陸兩各縣銀叁拾伍兩共銀柒拾壹兩

鄞慈伍縣徵完府銀解府縣銀貯縣各聽用如無中式及有盈餘俱解府庫候下科支用

起送會試舉人新舊約伍拾伍名上下每名約計路費叁資

酒席太府銀柒兩每年該銀壹百貳拾捌兩叁錢叁分

叁厘叁毫各縣銀肆兩每縣陪席銀玖錢每年該銀

柒拾肆兩捌錢叁分叁厘肆毫共銀貳百叁兩壹錢陸

分陸厘柒毫府銀鄞慈貳縣徵并各縣銀俱解府庫照起送名數支用縣亦照數請支聽府通融

給發有餘申報布政司撥補缺額年分應用

會試舉人水手銀伍百貳拾捌兩鄞慈等伍縣解司貯候聽用

賀新進士合用旗匾花紅酒禮銀約壹拾壹名上下府銀壹

百壹拾兩各縣銀壹百貳拾兩共銀貳百叁拾兩以

叁年分徵每年該銀柒拾陸兩陸錢陸分陸厘陸毫陸

絲各縣徵解府庫府照中式名數支用照亦照數請支聽府通融給發有餘申報布政司聽補缺額年分應用

起送科舉生員酒禮花紅卷資路費及各官陪席大約府銀

壹百肆拾陸兩玖錢陸厘陸毫 各縣銀貳百貳兩玖

錢肆分陸厘共銀叁百肆拾玖兩捌錢伍分貳厘陸毫

府銀鄞慈定叁縣徵解縣銀貯縣各聽用俱照名數儘將所派銀兩通融均給

武舉供給筵宴盤纏銀陸兩鄞慈等伍縣徵完解司

貢院雇稅家伙并募夫等銀壹拾伍兩叁錢叁分叁厘叁毫

鄞慈等伍縣解司聽用

二三年一辦共銀貳千貳百叁拾柒兩叁錢伍分柒

厘陸毫玖絲柒忽

存留本色米

祭祀米壹拾伍石鄞慈等伍縣編

道鎮舟山各標官兵月糧米叁萬陸百石鄞慈等伍縣徵解

孤貧肆百貳拾柒名每名歲支口糧叁石陸斗本折兼支該

本色米柒百陸拾捌石陸斗 折色銀叁百捌拾肆兩

叁錢內鄞縣叁百名 慈谿縣陸拾名 定海縣陸拾柒名

以上共存留本色米叁萬壹千叁百捌拾叁石陸斗

折色銀叁百捌拾肆兩叁錢

應裁解部

本府捕盜應捕捌名每名銀柒兩貳錢共銀伍拾柒兩陸錢
各縣捕盜應捕叁拾陸名每名銀柒兩貳錢共銀貳百伍拾

玖兩貳錢 內鄞慈定叁縣各捌名
奉象貳縣各陸名

上司按臨并府縣列望行香講書紙劄筆墨香燭府銀壹拾

兩 鄞縣
編 各縣壹拾玖兩 鄞慈等伍縣
徵裁解部

外省馬價銀伍千壹百捌拾伍兩壹錢玖分捌厘壹毫 路費
銀伍

拾壹兩捌錢伍分壹厘玖毫
捌絲壹忽鄞慈等伍縣徵解

本府預備倉經費銀捌拾兩捌錢 鄞縣柒拾壹兩貳錢
奉化縣玖兩陸錢

各縣預備倉經費銀壹百伍兩捌錢叁分壹厘

預備本府雜用銀叁百叁拾兩

預備各縣雜用銀肆百捌拾肆兩捌錢

各巡檢司弓兵工食銀貳百肆拾捌兩陸錢肆分

各役工食裁剩充餉銀壹百玖拾捌兩陸厘叁毫叁絲柒忽

陸微肆塵貳渺捌漠

收零積餘銀貳百陸拾叁兩玖錢壹分貳厘陸毫壹絲玖忽

捌微陸塵柒渺叁漠玖埃陸纖

收零積餘米貳百貳拾貳石玖斗捌升捌合叁勺壹抄伍撮

壹圭肆粟貳粒肆黍

以上舊編裁剩充餉銀共柒千貳百肆拾貳兩玖錢

捌分捌厘伍絲柒忽伍微壹塵壹漠玖埃陸纖 路

費銀伍拾壹兩捌錢伍分壹厘玖毫捌絲壹忽

米貳百貳拾叁石貳斗肆升捌合肆撮玖圭貳粟貳

粒肆黍

各縣田地山蕩人丁共額徵銀貳拾壹萬柒百肆拾捌兩肆

錢貳分肆厘貳毫伍絲貳忽玖微叁塵貳漠內

起運各部寺銀柒萬叁千陸百玖拾柒兩伍錢柒厘貳毫柒

絲陸忽叁微捌塵陸渺貳漠內本府昌平州銀叁拾貳兩于商稅內扣解不入各

縣田畝科徵路費銀捌百柒拾肆兩叁錢柒分壹厘柒毫捌

絲壹忽叁微叁塵貳渺肆纖內本府昌平州銀叁錢貳分不入各縣田畝科徵

鹽課銀叁千伍百陸拾捌兩壹分壹厘玖毫貳絲伍忽玖微

不入田畝科徵路費銀陸拾兩陸錢伍分陸厘貳毫貳忽柒微

叁塵叁渺伍漠不入田畝科徵

漁課銀叁百肆兩柒錢叁厘玖毫壹絲捌忽壹微內郵慈奉

出辦銀貳百柒拾兩壹錢貳厘捌絲壹忽陸微定象貳縣漁戶出辦銀叁拾肆兩陸錢貳厘叁毫叁絲陸忽伍

微路費銀叁拾貳兩伍錢柒分柒厘肆毫玖絲肆微叁

塵伍渺貳漠內郵慈奉縣里甲出辦銀壹拾玖兩肆分捌厘捌毫貳忽捌微貳塵捌渺貳漠

定象貳縣漁戶出辦銀叁兩伍錢貳分捌厘陸毫捌絲柒忽陸微柒渺

漕運貢具各項銀陸千玖百伍兩陸錢陸分玖厘玖毫伍絲

貳忽貳塵叁渺貳漠壹埃伍纖

留充兵餉銀捌萬壹千陸百貳拾肆兩貳錢伍分柒厘壹毫

壹絲貳忽壹微壹塵玖渺伍漠伍埃

存留銀參萬伍千壹百柒拾玖兩陸錢貳厘肆毫壹忽陸渺

陸漠 又滴珠路費貳兩玖錢玖分肆厘肆毫壹忽陸渺

忽肆微 又外賦本府門肆商稅角東鮮魚舖戶課鈔

抵經費銀壹百參拾柒兩捌錢玖分壹毫捌絲 又各

縣酒醋魚養舖戶漁船白沙網戶課鈔抵經費壹百玖

拾捌兩柒錢伍分肆厘貳毫肆絲肆忽

舊編裁判解部銀柒千貳百肆拾貳兩玖錢捌分捌厘伍絲

柒忽伍微壹塵壹漠玖埃陸纖 路費銀伍拾壹兩捌

錢伍分壹厘玖毫捌絲壹忽

順治玖年肆月會議裁扣銀壹千柒百參兩貳錢 外本府

裁銀玖兩陸錢

順治拾貳年會議裁銀貳百陸拾參兩

膳夫銀貳百捌拾兩 新裁

運丁月糧參分撥還軍儲銀貳千陸百伍拾陸兩壹錢伍分

參毫玖絲柒微貳塵肆渺貳漠參埃伍纖

各縣田地山蕩人丁共額徵米參萬柒千壹百貳拾肆石壹

斗捌升捌合參勺壹抄伍撮壹圭肆粟貳粒肆黍內

運丁月糧米伍千伍百壹拾柒石陸斗

存留米參萬壹千參百捌拾參石陸斗

裁剩解部餘米貳百貳拾貳石玖斗捌升捌合叁勺壹抄伍

撮壹圭肆粟貳粒肆黍

遇閏加銀肆千肆拾陸兩陸錢捌分玖厘壹毫柒忽壹塵玖

漠壹埃本府課鈔加銀壹拾貳兩外鄞縣壹千叁百捌拾伍兩叁錢伍厘捌毫玖忽柒微捌沙捌

漠壹埃伍纖慈谿縣米百玖拾柒兩壹錢陸分貳厘玖忽伍忽叁微柒塵玖沙捌漠米埃米纖伍沙 奉化

縣柒百陸拾貳兩肆錢捌分貳厘肆毫柒忽肆陸微定海縣米百肆拾兩貳錢肆分伍厘伍毫陸忽伍忽叁微伍塵貳沙肆埃 象山

肆分伍厘伍毫陸忽伍忽叁微伍塵貳沙肆埃象山縣叁百肆拾玖兩肆錢玖分叁厘柒忽捌微玖塵伍沙陸漠壹

伍沙陸漠壹象山縣伍拾石

遇閏加米玖百壹拾玖石陸斗鄞縣貳百捌拾石陸斗 慈谿縣貳百石 奉化縣壹百

捌拾石定海縣貳百玖石 象山縣伍拾石

題糧帶徵

鹽課

水鄉蕩價銀叁千伍百陸拾捌兩壹分壹厘玖毫貳絲伍忽

伍微每兩滴珠路費壹分柒厘該銀陸拾兩陸錢伍分陸厘貳毫忽柒微叁塵叁沙伍漠內 鄞縣銀

陸百柒拾玖兩玖錢伍分叁厘陸毫滴珠路費銀壹拾壹兩伍錢伍分玖厘貳毫壹忽貳微慈谿縣銀

壹千壹百肆拾伍兩捌錢柒分肆厘貳毫滴珠路費銀壹拾玖兩肆錢柒分玖厘捌毫陸忽肆微定海

縣銀壹千柒百肆拾兩叁錢玖分捌厘玖毫伍微滴珠路費銀貳拾玖兩伍錢捌分陸厘柒毫捌絲壹忽叁微龍山所銀壹兩柒錢捌分伍厘貳毫柒忽

捌沙伍漠龍山所銀壹兩柒錢捌分伍厘貳毫柒忽

伍忽滴珠路費銀叁分叁毫肆絲捌忽微壹塵伍沙不入田畝科徵徵完解運司轉解

以上戶部項下鹽課共銀叁千伍百陸拾捌兩壹分

壹厘玖毫貳絲伍忽伍微 滴珠路費銀陸拾兩陸

錢伍分陸厘貳毫貳忽柒 似參塵參渺伍漠

額外歲徵

漁課

銀硃參拾肆斤陸兩玖錢捌分伍厘陸毫

奉文本折中半折色硃壹拾柒斤參

兩肆錢玖分貳厘捌毫原額該折銀捌兩陸錢玖厘壹毫伍絲順治拾肆年柒月內奉文新經題定銀硃每

斤價銀參兩肆錢貳分共該折銀伍拾捌兩捌錢捌分陸厘伍毫捌絲陸忽每兩照原額加路費壹錢該銀伍

兩捌錢捌分捌厘陸毫伍絲捌忽陸微 遇閏加銀肆

壹斤柒兩玖錢壹分肆厘貳毫伍絲照新定價該銀伍兩壹錢壹分壹厘陸毫柒絲玖微參塵參渺伍漠參

銀伍錢壹分壹厘壹毫陸絲柒忽玖塵參渺柒漠 本色銀硃壹拾柒斤參兩肆錢玖分貳厘捌毫 價銀參兩肆錢貳分共該銀伍拾捌兩捌錢捌分

伍毫捌絲陸忽每兩照原額加路費壹錢該銀伍兩捌錢捌分捌厘陸毫伍絲捌忽陸微 本色每兩又加水脚貳分該銀壹兩壹錢柒分柒厘柒毫參絲壹忽柒微參塵 遇閏加銀硃壹斤柒兩玖錢壹分肆厘貳毫伍絲照新定價該銀伍兩壹錢壹分壹厘陸毫柒絲玖微參塵參渺伍漠路費銀伍錢壹分壹厘壹毫陸絲柒忽玖塵參渺柒漠伍埃水脚銀壹錢貳厘貳毫參絲參忽肆微壹塵捌渺柒漠伍埃鄞奉貳縣編

魚線膠壹百陸拾叁斤捌兩肆錢陸分壹厘玖毫

奉文折七微三折色

魚線膠壹百壹拾肆斤柒兩伍錢貳分參厘參毫參絲折銀玖兩壹錢伍分柒厘陸毫壹絲陸忽陸微伍塵每

兩原額路費壹錢該銀玖錢壹分伍厘柒毫陸絲壹忽陸微陸塵伍渺 遇閏加膠玖斤捌兩玖分參厘貳毫

柒絲該銀柒錢陸分肆毫陸絲陸忽參微伍塵路費銀柒分陸厘肆絲陸忽陸微參塵伍渺 本色膠肆拾玖

斤玖錢參分捌厘伍毫柒絲該銀參兩玖錢貳分肆厘陸毫玖絲貳忽捌微伍塵每兩原額路費壹錢該銀參

錢玖分貳厘肆毫陸絲玖忽貳微捌塵伍渺本色項下鄞慈奉象肆縣每兩又加水脚貳分定海縣每兩又加

水脚壹分共該銀柒分肆厘捌毫叁絲肆忽玖微貳塵
伍渺 遇閏加膠肆斤壹兩壹錢捌分貳厘捌毫叁絲
該銀叁錢貳分伍厘玖毫壹絲肆忽壹微伍塵路費銀
叁分貳厘伍毫玖絲壹忽肆微壹塵伍渺水脚銀陸厘
叁毫捌絲玖忽
貳微肆塵貳渺

黃麻貳千叁百肆拾壹斤壹拾兩貳錢捌分柒厘陸毫 奉文全折

該銀伍拾壹兩伍錢壹分陸厘壹毫肆絲伍忽肆微每
兩原額路費壹錢該銀伍兩壹錢伍分壹厘陸毫壹絲
肆忽伍微肆塵 遇閏加麻貳百叁斤壹拾兩陸錢陸
分貳厘該銀肆兩肆錢捌分陸毫陸絲叁微路費銀肆
錢肆分捌厘陸絲陸忽
叁塵 鄞慈定象肆縣編

白麻貳百貳拾壹斤壹拾肆兩貳錢玖分玖厘陸毫 奉文折七微三

折色麻壹百伍拾伍斤伍兩貳錢玖厘柒毫貳絲該銀
肆兩陸錢伍分玖厘柒毫陸絲捌忽壹微玖塵每兩原
額路費壹錢該銀肆錢陸分伍厘玖毫柒絲陸忽捌微
壹塵玖渺 遇閏加麻壹拾肆斤玖兩玖錢伍分叁厘

叁毫柒絲該銀肆錢叁分捌厘陸毫陸絲貳忽伍微陸
塵路費銀肆分叁厘捌毫陸絲陸忽貳微伍塵陸渺
本色麻陸拾陸斤玖兩捌分玖厘捌毫捌絲該銀壹兩
玖錢玖分柒厘肆絲叁忽伍微壹塵每兩原額壹錢該
銀壹錢玖分玖厘柒毫肆忽叁微伍塵壹渺本色項下
又加每兩水脚貳分該銀叁分玖厘玖毫肆絲捌微柒
塵貳漠 遇閏加麻陸斤肆兩貳錢陸分伍厘柒毫叁
絲該銀壹錢捌分柒厘玖毫玖絲捌忽貳微肆塵路費
銀壹分捌厘柒毫玖絲玖忽捌微貳塵肆渺水脚銀
叁厘柒毫伍絲玖忽玖微陸塵肆渺捌漠慈谿縣編

生銅貳百叁拾玖斤壹拾兩貳分壹厘叁毫 奉文全折該銀壹拾玖兩壹錢

柒分壹毫陸忽伍微每兩原額路費壹錢該銀壹兩玖
錢壹分柒厘壹絲陸微伍塵 遇閏加銅壹拾肆斤肆
兩玖錢玖厘壹毫該銀壹兩壹錢肆分肆厘伍毫肆絲
伍忽伍微路費銀壹錢壹分肆厘肆毫伍絲肆忽伍微
伍塵 鄞定
象叁縣編

熟銅肆拾伍斤柒兩貳錢叁分叁厘肆毫 奉文全折該銀伍兩伍錢玖分陸毫

陸忽捌微每兩原額路費壹錢該銀伍錢伍分玖厘陸
絲陸微捌塵 遇閏加銅叁斤壹拾貳兩柒錢壹分壹
厘壹毫該銀肆錢陸分陸厘柒毫壹絲陸忽陸微路
費銀肆分陸厘陸毫柒絲壹忽陸微陸塵 縣編

生鐵壹千叁百叁斤貳兩貳錢貳分貳厘貳毫

奉文全折該銀壹拾叁兩

叁分壹厘叁毫捌絲捌忽玖微每兩原額路費壹錢該
銀壹兩叁錢叁厘壹毫叁絲捌忽捌微玖塵 遇閏加
鐵壹百捌斤玖兩伍錢貳分肆厘捌毫該銀壹兩捌分
伍厘玖毫伍絲叁忽路費銀壹錢捌厘伍毫玖絲伍忽
叁微 縣編

熟鐵捌百叁拾伍斤壹拾肆兩壹錢貳分叁厘肆毫

奉文本折中半

折色鐵肆百壹拾柒斤壹拾伍兩陸分壹厘柒毫該銀
捌兩叁錢伍分捌厘捌毫貳絲柒忽壹微每兩原額路
費壹錢該銀捌錢叁分伍厘捌毫捌絲貳忽柒微壹厘
遇閏加鐵叁拾肆斤壹拾叁兩叁錢貳厘貳毫該銀
陸錢玖分陸厘陸毫貳絲捌忽肆微路費銀陸分玖厘
陸毫陸絲貳忽捌微肆塵 本色鐵肆百壹拾柒斤壹

拾伍兩陸分壹厘柒毫該銀捌兩叁錢伍分捌厘捌毫
貳絲柒忽壹微每兩原額路費壹錢該銀捌錢叁分伍
厘捌毫捌絲貳忽柒微壹厘 本色項下 縣每兩
又加水脚貳分定海縣每兩又加水脚壹分共該銀壹
錢伍分柒厘肆毫貳絲伍微肆塵 遇閏加鐵叁
拾肆斤壹拾叁兩叁錢貳厘貳毫該銀陸錢玖分陸厘
陸毫貳絲捌忽肆微路費銀陸分玖厘陸毫陸絲貳忽
捌微肆塵 水脚銀壹分叁厘壹毫壹絲玖忽伍微陸塵
捌渺 縣編

翎毛折熟鐵陸百柒拾斤壹拾肆兩貳錢壹分壹厘肆毫

奉文

本折中半折色鐵叁百叁拾伍斤柒兩壹錢伍厘柒毫
該銀陸兩柒錢捌厘捌毫捌絲貳忽貳微每兩原額路
費壹錢該銀陸錢柒分捌毫捌絲捌忽貳微貳塵 遇
閏加鐵陸拾壹斤捌錢叁分陸厘陸毫伍絲該銀壹兩
貳錢貳分壹厘肆絲伍忽捌微路費銀壹錢貳分貳厘
壹毫肆忽伍微捌塵 本色鐵叁百叁拾伍斤柒兩壹
錢伍厘柒毫該銀陸兩柒錢捌厘捌毫捌絲貳忽貳微
每兩原額路費壹錢該銀陸錢柒分捌毫捌絲捌忽貳

徵貳塵本色項下鄞慈奉參縣每兩又加水脚貳分該銀壹錢叁分肆厘壹毫米絲柒忽陸微肆塵肆渺遇閏加錢陸拾壹斤捌錢叁分陸厘陸毫伍絲該銀壹兩貳錢貳分壹厘肆絲伍微捌塵水脚銀貳分肆厘肆毫貳絲玖微陸渺鄞慈奉參縣編

魚油折熟鐵貳千壹百陸拾斤貳兩壹錢

奉文本折中半折色鐵壹千捌拾斤

壹兩伍分該折銀貳拾壹兩陸錢壹厘叁毫壹絲貳忽伍微每兩原額路費壹錢該銀貳兩壹錢陸分壹毫叁絲壹忽貳微伍塵遇閏加錢壹百肆斤壹拾伍兩伍錢該銀貳兩玖分玖厘叁毫柒絲伍忽路費銀貳錢玖厘玖毫叁絲柒忽伍微水脚銀肆分壹厘玖毫捌絲柒忽伍微慈谿縣編

生漆肆拾伍斤柒兩叁錢叁分叁厘肆毫

奉文全折該銀肆兩伍錢肆分伍厘

捌毫叁絲叁忽柒微每兩原額路費壹錢該銀肆錢伍分肆厘伍毫捌絲叁忽叁微柒塵本色項下每兩又加水脚貳分該銀玖分玖毫壹絲陸忽陸微柒塵肆渺遇閏加漆叁斤壹拾貳兩陸錢壹分壹厘壹毫該銀叁錢柒分捌厘捌毫壹絲玖忽肆微路費銀叁分柒厘捌毫捌絲壹忽玖微肆塵水脚銀柒厘伍毫柒絲陸忽叁微捌塵捌渺鄞縣編以上拾壹項內鄞慈奉參縣里甲徵辦定象貳縣漁戶出辦

以上工部項下漁課本折共銀叁百肆兩柒錢肆厘

肆毫壹絲捌忽壹微 路費水脚共銀叁拾貳兩伍

錢柒分柒厘肆毫玖絲肆微叁塵伍渺貳漠

課程

本府稅課司額徵課鈔貳萬陸千柒百捌錠壹貫壹百伍拾

文折銀貳百陸拾柒兩捌分貳厘叁毫 有閏加鈔貳

千貳百壹拾肆錠貳貫捌百陸拾陸文折銀貳拾貳兩

壹錢肆分伍厘柒毫叁絲貳忽內 郵縣徭編巡欄壹拾玖名役銀壹百伍拾

貳兩抵課餘銀壹百壹拾伍兩捌分貳厘叁毫門肆商稅辦納

在城河泊所額徵課鈔叁千貳百肆拾錠叁貫玖百肆拾文

折銀叁拾貳兩肆錢柒厘捌毫捌絲 有閏加鈔陸百

肆拾叁錠壹貫捌百柒文折銀陸兩肆錢叁分叁厘陸

毫壹絲肆忽 俱本府稅課司帶管甬東隅鹹鮮魚舖戶辦解本府轉解內巡欄抵課銀壹百伍拾貳兩歸入裁冗兵餉項下餘銀壹百肆拾柒兩肆錢玖分壹毫捌絲抵給本府馬快工食銀并刑具之用

各縣并各稅課局河泊所額徵課鈔叁萬柒千玖百陸拾壹

錠壹貫玖百伍拾貳文并荒棕貳兩折銀叁百柒拾玖

兩陸錢陸分叁厘玖毫肆忽 有閏加鈔貳千叁百捌

錠叁貫肆百柒拾玖文折銀貳拾叁兩捌分陸厘玖毫

伍絲捌忽 內里甲徵辦銀肆拾壹兩貳錢捌分肆厘壹毫肆絲陸忽 有閏加銀貳兩柒錢陸分叁

分肆厘貳毫捌絲 均徭編抵課壹百伍拾兩貳錢叁厘捌毫肆忽酒醋魚鱉舖行辦納銀壹百柒拾柒兩柒

分柒厘陸毫玖絲捌忽 有閏加銀陸兩陸錢捌分捌厘壹毫肆絲陸忽 魚船白沙網戶辦納銀壹拾壹兩

陸分柒厘柒毫捌絲 有閏加銀貳錢壹分柒厘肆毫捌絲以上鄞慈等伍縣徵解今除均徭編抵銀壹百貳

拾伍兩陸錢叁分貳厘貳毫肆絲并加閏銀歸入裁冗兵餉項下餘銀貳拾肆兩陸錢貳厘肆絲并里甲徵辦

銀肆拾壹兩貳錢捌分肆厘壹毫肆絲陸忽 酒醋魚鱉舖行辦納銀壹百柒拾柒兩柒分柒厘陸毫玖絲捌

忽 魚船白沙網戶辦納銀壹拾壹兩陸分柒厘柒毫

捌絲俱歸
經費款用

屯糧

寧波衛原額并續認屯田米項肆拾陸畝伍分壹厘捌毫

內奉

按院清丈鄞縣民屯額內除海潮冲沒田貳拾貳畝肆分叁厘壹毫外

實該田米項貳拾

肆畝捌厘柒毫

地伍項捌拾肆畝叁分柒毫

原徵米肆百壹拾叁石柒斗陸升伍合內除冲沒田無徵

外今實共徵米肆百玖石貳斗捌升貳合內

本衛軍種屯田陸項壹拾捌畝伍分叁毫 地伍項捌拾肆

畝叁分柒毫該米叁百捌拾捌石壹斗陸升貳合

內本

貳百貳拾肆石柒合今照部院陳題定每石折銀壹兩該銀貳百貳拾肆兩柒厘折色壹百陸拾肆石

壹斗伍升伍合每石折銀貳錢伍分該銀肆拾壹兩叁分捌厘柒毫伍絲

以上軍屯本折二項共銀貳百陸拾伍兩肆分伍厘

柒毫伍絲內

存留應給

本衛守備

俸銀貳拾柒兩叁錢玖分肆厘

薪銀柒拾貳兩

蔬菜燭炭銀捌兩

心紅紙張銀捌兩

書辦叁名每名銀柒兩貳錢共銀貳拾壹兩陸錢

門子貳名每名銀陸兩共銀壹拾貳兩

快手貳名每名銀陸兩共銀壹拾貳兩

牢役陸名每名銀陸兩共銀叁拾陸兩

傘夫貳名每名銀陸兩共銀壹拾貳兩

馬夫壹名銀陸兩

以上官役俸薪工食等項共銀貳百壹拾肆兩玖錢

玖分肆厘餘剩屯糧銀伍拾兩伍分壹厘柒毫伍絲

裁改解部充餉

鄞縣民人帶種屯田壹頃壹拾玖畝柒分伍厘伍毫內除海潮沖沒

田貳拾貳畝肆分叁厘壹毫實在田玖拾柒畝叁分貳厘肆毫原徵米貳拾叁石玖斗伍升壹合今除無徵外

實徵米壹拾玖石肆斗陸升捌合

奉化縣民人帶種屯田捌畝貳分陸厘

該米壹石陸斗伍升貳合以上貳縣民屯

俱本折中半該本色米壹拾石伍斗陸升折色每石折銀貳錢伍分該銀貳兩陸錢肆分

以上鄞奉貳縣民屯本色米壹拾石伍斗陸升易銀

併同原折銀貳兩陸錢肆分解司充兵餉

昌國衛屯田肆拾柒頃貳拾畝伍分壹毫

內奉按院清丈除該衛潮沖拋荒

軍種田貳拾壹頃伍拾畝柒分壹厘叁毫今實共田貳拾伍頃陸拾玖畝柒

分捌厘捌毫

地捌拾頃肆拾捌畝肆分壹厘捌毫

原共徵米貳千貳百壹拾肆石叁斗捌升

肆合伍勺柒抄潮衝拋荒額內米仍照舊額屯丁攤補足數

本衛軍種田叁拾陸頃捌畝叁分貳厘捌毫

內除海潮衝沒田貳拾壹頃伍

拾畝柒分壹厘叁毫

實共田壹拾肆頃伍拾柒畝陸分壹厘伍毫

地伍拾柒頃叁拾肆畝伍分貳厘壹毫

共本色米壹千伍百伍拾壹石捌斗

叁升伍合玖勺內本衛屯米壹千叁拾貳石伍斗壹升伍勺前後貳所屯米伍百壹拾玖石叁斗貳升伍合肆勺其潮衝拋荒田額米仍屯丁攤補足數

錢倉所軍屯田柒頃貳拾肆畝 地壹拾貳頃壹拾玖畝叁

分伍厘捌毫

共徵本色米肆百叁石捌斗玖升捌合伍勺玖抄

爵谿所軍種屯田貳頃玖拾陸畝壹分柒厘肆毫

共該米伍拾捌石內

本色米肆拾玖石陸斗壹升捌合柒勺 折色米捌石叁斗捌升壹合叁勺每石折銀貳錢伍分該銀貳兩玖分伍厘叁毫貳絲伍忽 以上一衛二所本色米今照部院陳題定每石折銀壹兩該銀貳千伍兩叁錢伍

分叁厘壹毫玖絲并爵谿所米折銀貳兩玖分伍厘叁毫貳絲伍忽

以上軍屯本折二項共銀貳千柒兩肆錢肆分捌厘

伍毫壹絲伍忽內

存留應給

本衛守備

俸銀貳拾柒兩叁錢玖分肆厘

薪銀柒拾貳兩

蔬菜燭炭銀捌兩

心紅紙張銀捌兩

書辦叁名每名銀柒兩貳錢共銀貳拾壹兩陸錢

門子貳名每名銀陸兩共銀壹拾貳兩

快手貳名每名銀陸兩共銀壹拾貳兩

牢役陸名每名銀陸兩共銀叁拾陸兩

傘夫貳名每名銀陸兩共銀壹拾貳兩

馬夫壹名銀陸兩

左所千總

俸銀壹拾捌兩柒錢陸厘

薪銀肆拾捌兩

書辦壹名銀柒兩貳錢

門子壹名銀陸兩

牢役肆名每名銀陸兩共銀貳拾肆兩

傘夫壹名銀陸兩

馬夫壹名銀陸兩

右所千總

俸銀壹拾捌兩柒錢陸厘

薪銀肆拾捌兩

書辦壹名銀柒兩貳錢

門子壹名銀陸兩

牢役肆名每名銀陸兩共銀貳拾肆兩

傘夫壹名銀陸兩

馬夫壹名銀陸兩

中後所千總

俸銀壹拾捌兩柒錢陸厘

薪銀肆拾捌兩

書辦壹名銀柒兩貳錢

門子壹名銀陸兩

牢役肆名每名銀陸兩共銀貳拾肆兩

傘夫壹名銀陸兩

馬夫壹名銀陸兩

錢倉所專城千總

俸銀壹拾捌兩柒錢陸厘

薪銀肆拾捌兩

文或心紅紙張銀捌兩

書辦貳名每名銀柒兩貳錢共銀壹拾肆兩肆錢

門子壹名銀陸兩

牢役肆名每名銀陸兩共銀貳拾肆兩

傘夫壹名銀陸兩

馬夫壹名銀陸兩

爵谿所專城千總

俸銀壹拾捌兩柒錢陸厘

薪銀肆拾捌兩

心紅紙張銀捌兩

書辦貳名每名銀柒兩貳錢共銀壹拾肆兩肆錢

門子壹名銀陸兩

牢役肆名每名銀陸兩共銀貳拾肆兩

傘夫壹名銀陸兩

馬夫壹名銀陸兩

定海衛守備

俸銀貳拾柒兩叁錢玖分肆厘

薪銀柒拾貳兩

蔬菜燭炭銀捌兩

心紅紙張銀捌兩

書辦叁名每名銀柒兩貳錢共銀貳拾壹兩陸錢

門子貳名每名銀陸兩共銀壹拾貳兩

快手貳名每名銀陸兩共銀壹拾貳兩

牢役陸名每名銀陸兩共銀叁拾陸兩

傘夫貳名每名銀陸兩共銀壹拾貳兩

馬夫壹名銀陸兩

左所千總

俸銀壹拾捌兩柒錢陸厘

薪銀肆拾捌兩

書辦壹名銀柒兩貳錢

門子壹名銀陸兩

牢役肆名每名銀陸兩共銀貳拾肆兩

傘夫壹名銀陸兩

馬夫壹名銀陸兩

大嵩所專城千總

俸銀壹拾捌兩柒錢陸厘

薪銀肆拾捌兩

心紅紙張銀捌兩

書辦貳名每名銀柒兩貳錢共銀壹拾肆兩肆錢

門子壹名銀陸兩

牢役肆名每名銀陸兩共銀貳拾肆兩

傘夫壹名銀陸兩

馬夫壹名銀陸兩

鄆衢所專城千總

俸銀壹拾捌兩柒錢陸厘

薪銀肆拾捌兩

心紅紙張銀捌兩

書辦貳名每名銀柒兩貳錢共銀壹拾肆兩肆錢

門子壹名銀陸兩

牢役肆名每名銀陸兩共銀貳拾肆兩

傘夫壹名銀陸兩

馬夫壹名銀陸兩

以上官役俸薪工食等項共銀壹千肆百壹拾捌兩

叁分陸厘餘屯糧銀伍百捌拾玖兩肆錢壹分貳厘

伍毫壹絲伍忽裁改解 部克餉

象山縣民人帶裡屯田玖拾壹畝玖分玖厘玖毫 地壹拾

頃玖拾肆畝伍分叁厘玖毫 共徵本色米貳百石陸斗伍升捌抄

以上象山縣民屯本色米貳百石陸斗伍升捌抄易

價解司克兵餉

寧波昌國等衛所軍民屯田額徵銀貳千貳百柒拾伍兩壹

錢叁分肆厘貳毫陸絲伍忽內

存留官役俸廩工食銀壹千陸百叁拾叁兩叁分

餘剩裁改解部克餉銀陸百叁拾玖兩肆錢陸分肆厘貳毫

陸絲伍忽

解司克兵餉銀貳兩陸錢肆分

鄞奉象卷縣民屯田額徵米貳百壹拾壹石貳斗壹升捌抄

俱徵完易價俱解司克兵餉支用

原額田捌千肆百柒拾柒頃陸拾伍畝伍分玖厘壹毫捌絲
 伍忽
 加續開墾田貳頃肆拾捌畝
 捌分玖厘陸毫壹絲叁忽
 實該徵田捌千肆百
 捌拾頃壹拾肆畝肆分捌厘柒毫玖絲捌忽內
 每畝原徵銀
 壹錢陸厘肆
 毫該銀壹萬
 壹千肆百貳拾肆兩伍錢捌分叁厘捌毫玖絲壹忽伍
 微
 每畝原徵米肆撮伍粟今實徵米叁撮叁圭
 該米貳斗伍升捌合伍抄壹圭肆粟玖粒伍黍
 每畝原徵銀壹錢今實徵并
 銀貳兩柒分玖厘伍毫貳絲叁忽
 每畝原徵米肆
 撮伍粟今實徵米叁撮叁圭該米伍抄玖粟柒黍
 每畝原徵銀肆分
 肆厘肆毫今實徵
 肆厘肆毫今實徵

鄞縣

原額田捌千肆百柒拾柒頃陸拾伍畝伍分玖厘壹毫捌絲

伍忽

加續開墾田貳頃肆拾捌畝
捌分玖厘陸毫壹絲叁忽

實該徵田捌千肆百

捌拾頃壹拾肆畝肆分捌厘柒毫玖絲捌忽內

隅湖民田柒百捌拾壹頃玖拾柒畝壹厘伍毫

每畝原徵銀
壹錢陸厘肆

毫今實徵并九厘等銀壹錢肆分陸厘壹毫該銀壹萬
壹千肆百貳拾肆兩伍錢捌分叁厘捌毫玖絲壹忽伍
微
每畝原徵米肆撮伍粟今實徵米叁撮叁圭
該米貳斗伍升捌合伍抄壹圭肆粟玖粒伍黍

竈田壹拾伍畝壹分柒厘玖毫

每畝原徵銀壹錢今實徵并
九厘等銀壹錢叁分柒厘該

銀貳兩柒分玖厘伍毫貳絲叁忽
每畝原徵米肆
撮伍粟今實徵米叁撮叁圭該米伍抄玖粟柒黍

肆厘肆毫今實徵

肆厘肆毫今實徵

并九厘等銀陸分捌毫該銀貳百陸拾捌兩米錢捌厘壹毫伍絲參忽陸微 每畝原徵米伍勺今實徵米肆勺該米壹石柒斗陸升米合捌勺壹抄陸撮捌圭

各鄉民田陸千伍百陸拾玖頃伍拾畝捌分壹厘陸毫玖絲

又原開墾陸科田捌拾柒畝伍分捌厘肆毫捌絲伍忽續開墾陸科田貳頃肆拾捌畝捌分玖厘陸毫壹絲

忽實該徵田陸千伍百柒拾貳頃捌拾柒畝貳分玖厘

柒毫捌絲捌忽 每畝原徵銀伍分壹毫今實徵并九厘

千參百壹拾玖兩玖錢伍分玖厘壹毫捌絲捌忽捌微貳塵陸渺 每畝原徵米貳升壹合貳勺今實徵米壹

升柒合伍抄該米壹萬壹千貳百陸石柒斗肆升捌合肆勺貳抄捌撮捌圭伍粟肆粒

竈田肆百玖拾頃陸畝柒分伍厘壹毫 每畝原徵銀參分貳

厘等銀肆分肆厘肆毫該銀貳千壹百柒拾伍兩捌錢玖分玖厘柒毫肆忽肆微肆塵 每畝原徵米壹升貳勺今實徵米壹拾伍兩捌錢

勺今實徵米捌合貳勺該米肆百壹石捌斗伍升伍合參勺伍抄捌圭貳粟

翔鳳鄉民田貳百玖拾頃陸拾畝柒分伍厘壹毫 每畝原徵

銀肆分貳厘參毫今實徵并九厘等銀伍分捌厘壹毫該銀壹千

陸百捌拾捌兩肆錢貳分玖厘陸毫參忽壹壹微 每畝原徵米壹升參合捌勺今實徵米壹升壹合壹勺

竈田參百頃貳拾柒畝玖分伍厘參毫 每畝原徵銀貳分伍

厘等銀參分肆厘柒毫該銀壹千肆拾壹兩玖錢陸分玖厘玖毫陸絲玖忽壹壹微 每畝原徵米陸合柒勺今

實徵米伍合肆勺該米壹百陸拾貳石壹斗伍升玖勺肆抄陸撮貳圭

原額地柒百柒拾柒頃捌拾柒畝玖分參毫參忽伍忽 加續

地壹頃貳拾畝 實該地柒百柒拾玖頃捌畝柒厘玖毫

壹分柒厘陸毫 參忽伍忽內

軍里地玖頃柒拾畝玖分叁毫

每畝原徵銀肆分壹厘肆毫今實徵并九厘等銀伍分陸

厘柒毫該銀伍拾伍兩伍分貳毫壹微 每畝原徵米伍勺今實徵米肆勺該米叁斗捌升捌合叁勺陸抄壹撮貳

各鄉民地伍百玖拾玖頃壹拾壹畝叁分捌厘柒毫貳忽

又開墾陞科地壹拾玖畝捌分玖厘伍毫叁絲伍忽 實該續開墾陞科地壹頃貳拾畝壹分柒厘陸毫

徵地陸百頃伍拾壹畝肆分伍厘捌毫叁絲柒忽

每畝原徵銀肆分柒厘壹毫今實徵并九厘等銀陸分肆厘柒毫該銀叁千捌百捌拾伍兩叁錢貳分玖厘叁毫伍絲柒忽伍微叁塵玖渺 每畝原徵米貳升壹合貳勺今實徵米壹升柒合伍抄該米壹千貳拾叁石捌斗柒升柒合叁勺陸抄伍撮貳圭捌粒伍黍

竈地叁拾肆頃陸拾肆畝玖分玖厘陸毫玖絲捌忽

每畝原徵銀貳分玖厘叁毫今實徵并九厘等銀肆分壹毫該銀壹百叁拾捌兩玖錢肆分陸厘叁毫柒絲捌忽捌微玖塵捌渺 每畝原徵米壹升貳勺今實徵米捌合貳勺該米貳拾捌石肆斗壹升貳合玖勺柒抄伍撮貳圭叁粟陸粒

翔鳳鄉民地陸拾捌頃壹拾伍畝陸分貳厘叁毫

每畝原徵厘叁毫今實徵并九厘等銀伍分叁厘玖毫該銀叁百陸拾柒兩叁錢陸分貳厘柒絲玖忽柒微 每畝原徵米壹升叁合捌勺今實徵米壹升壹合壹勺該米柒拾伍石陸斗伍升叁合肆勺壹抄伍撮叁圭

竈地貳拾陸頃玖拾柒畝伍分肆厘柒毫

每畝原徵銀貳分并九厘等銀叁分伍毫該銀捌拾貳兩貳錢柒分伍厘壹毫捌絲叁忽伍微 每畝原徵米陸合柒勺今實徵米伍合肆勺該米壹拾肆石伍斗陸升陸合柒勺伍抄叁撮捌圭

在城蓋地叁拾伍頃肆拾叁畝柒分壹厘伍毫

每畝原徵銀壹分玖厘今

實徵并九厘等銀貳分陸厘該銀玖拾貳兩壹錢叁分陸厘伍毫玖絲

塗地叁頃陸拾叁畝捌分叁厘陸毫每畝原徵銀壹分伍厘今實徵并九厘等銀貳分陸厘伍毫玖絲

分該銀柒兩貳錢柒分陸厘柒毫貳絲

原額山壹千柒百伍拾玖頃伍拾畝伍分柒厘柒毫每畝原徵銀壹分伍厘今實徵并九厘等銀貳分陸厘伍毫玖絲

厘伍絲叁忽今實該銀壹厘肆毫伍絲該銀貳百伍拾伍兩壹錢貳分捌厘叁毫叁絲陸忽陸微伍塵

原額蕩肆頃柒拾壹畝伍分捌毫又原開墾陞科蕩壹頃貳畝叁分壹厘陸毫

續開墾陞科蕩伍拾壹畝叁分壹厘陸毫實該蕩陸頃貳拾肆畝玖分捌毫

毫玖絲叁忽每畝原徵銀壹分伍厘今實徵銀貳分該銀壹拾貳兩肆錢玖分捌厘壹毫柒絲捌忽陸微

原額戶口人丁貳拾壹萬肆千柒百壹拾丁口柒分內市

民人口壹萬伍千伍百壹拾口每口原徵銀壹分貳厘伍毫該銀壹百玖拾叁兩捌錢柒分伍厘今實徵同

鄉民人口壹拾壹萬壹千玖百貳拾壹口每口原徵銀貳分壹毫該銀貳千貳百肆拾玖兩陸錢壹分貳厘壹毫今實徵同

合叁勺該米壹千貳百陸拾肆石柒斗柒合叁勺今實徵同

人口捌萬柒千貳百柒拾玖口柒分每口原徵銀壹錢貳分肆厘玖毫該銀壹萬玖百壹兩貳錢叁分肆厘伍毫叁絲今實徵同

玖口柒分每口原徵銀壹錢貳分肆厘伍毫叁絲今實徵同

以上地畝人丁共科銀捌萬壹百陸拾貳兩叁錢伍分肆厘柒毫壹絲捌忽伍微伍塵叁渺內除優免銀

柒百柒拾玖兩貳錢玖分貳厘捌絲外實該科銀柒

萬玖千叁百捌拾叁兩陸分貳厘陸毫叁絲捌忽伍

徵伍塵參渺 共科米壹萬肆千伍百貳石玖斗陸
升壹合壹方肆抄玖撮柒圭伍粟捌粒柒黍

起運

戶部項下折色

夏稅

京庫折銀麥壹千柒百陸拾石玖斗貳升捌合

每石折銀貳錢伍分該銀

肆百肆拾兩貳錢參分貳厘每兩滴珠路費貳分柒厘該銀壹拾壹兩捌錢捌分陸厘貳毫陸絲肆忽

秋糧

京庫折銀米參萬參千貳百伍拾玖石

每石折銀貳錢伍分該銀捌千參百壹拾

肆兩柒錢伍分每兩滴珠路費貳分柒厘該銀貳百貳拾肆兩肆錢玖分捌厘貳毫伍絲

折色蠟價銀伍百壹拾壹兩肆厘伍忽捌微玖塵參渺肆漢

每兩路費壹分該銀伍兩壹錢壹分肆絲伍塵捌渺玖漢參埃肆纖

富戶銀壹拾貳兩

每兩路費壹分該銀壹錢貳分

芽茶玖拾貳斤壹拾壹兩壹錢壹分參厘

原額芽茶貳百伍拾陸斤柒兩玖錢

陸分內順治拾年陸月內會議改徵折色實該前數每斤價銀壹錢貳分該銀壹拾壹兩壹錢貳分參厘參毫肆絲柒忽伍微每兩路費壹分該銀壹錢壹分壹厘貳毫參絲參忽肆微柒塵伍渺

葉茶壹百柒拾柒斤捌兩貳錢

每斤價銀肆分該銀柒兩壹錢伍毫每兩路費壹分該銀

柒分壹厘伍忽

黃蠟肆百參拾肆斤肆錢捌毫

原額黃蠟伍百陸拾柒斤肆兩參錢玖分貳厘捌毫內順

治拾年陸月內會議改徵折色實該前數每斤價銀參錢肆分該銀壹百肆拾柒兩伍錢陸分捌厘伍毫壹絲

米忽每兩路費壹分該銀壹兩肆錢
米分伍厘陸毫捌絲伍忽壹微米塵

原解江南樂價銀壹兩陸錢捌分玖厘米毫
津貼路費銀叁錢叁分米厘玖

毫肆
絲

南部柴薪草隸銀壹百貳拾叁兩
路費銀壹兩貳錢叁分
遇閏加銀壹拾兩路費壹

錢 直堂把門看倉看監隸兵銀陸拾壹兩捌錢
每兩路費壹分

該銀陸錢
壹分捌厘

顏料改折價墊損解路費共銀貳百捌拾肆兩陸錢肆分捌

毫叁絲伍忽壹微肆塵
內順治拾年
陸月內奉

旨會議改徵折色銀硃叁拾玖斤每斤價銀貳兩玖錢陸分鋪
墊壹錢壹分 贖硃壹拾肆兩捌錢每斤價銀叁錢鋪
墊壹錢壹分 烏梅伍拾伍斤柒兩每斤價銀肆分鋪
墊壹分壹厘 黑鉛貳拾斤壹拾叁兩伍錢每斤價銀

柒分鋪墊壹分壹厘 五梔子壹拾壹斤捌錢每斤價

銀柒分鋪墊壹分壹厘 生漆貳百壹拾貳斤叁兩捌

錢肆厘每斤價銀貳錢鋪墊壹分陸厘 嚴漆改派生

漆壹百叁拾壹斤陸兩伍錢捌厘肆毫每斤價銀貳錢

鋪墊壹分陸厘 嚴漆壹百玖拾柒斤壹兩陸錢捌分

柒厘陸毫每斤價銀貳錢肆分鋪墊壹分陸厘 黃蠟

叁拾捌斤柒兩壹錢肆分每斤價銀叁錢貳分鋪墊壹

分陸厘 黃熟銅伍斤壹拾叁兩貳錢伍分每斤價銀

壹錢壹分叁厘鋪墊壹分陸厘 桐油陸拾壹斤貳兩

伍錢每斤價銀陸分鋪墊捌厘 水牛角陸副每副價

銀玖錢伍分鋪墊陸分肆厘 以上通共正價銀貳百

伍拾捌兩伍錢叁分貳厘伍毫叁絲肆忽陸微貳塵伍

渺原額鋪墊銀壹拾伍兩伍錢捌分陸厘叁絲叁忽柒

微伍塵原額扛解銀壹拾兩伍錢貳分貳厘貳毫陸陸

鹽鈔

額鈔肆千陸百捌拾壹錠肆貫該銀貳拾陸兩柒錢伍分陸

部系

厘肆毫捌絲柒忽 折色銅錢肆萬陸千捌百壹拾捌

文該銀陸拾陸兩捌錢捌分貳厘捌毫伍絲柒忽壹微

肆厘貳渺捌漠俱每兩路費壹分貳厘滴珠壹分叁厘共該銀貳兩叁錢肆分玖毫捌絲叁忽

陸微叁渺伍漠柒埃

有閏加鈔叁百玖拾錠柒百伍拾文該銀貳兩貳錢貳

分玖厘柒毫柒忽貳微伍塵 折色銅錢叁千玖百壹

文伍分該銀伍兩伍錢柒分叁厘伍毫柒忽肆微

貳塵捌渺陸漠二項共滴珠路費銀壹錢玖分伍厘捌絲壹忽玖微陸塵陸渺玖漠陸埃伍纖

帶徵本府并經歷司所屬等衙門

額鈔捌拾伍錠肆貫該銀肆錢玖分叁毫肆絲柒忽 折色

銅錢捌百伍拾捌文該銀壹兩貳錢貳分伍厘柒毫壹

絲肆忽貳微捌塵伍渺柒漠俱每兩路費壹分貳厘滴珠壹分叁厘共該銀肆分

貳厘玖毫壹忽伍微叁塵貳渺壹漠肆埃貳纖伍沙

有閏加鈔壹拾捌錠壹貫該銀壹錢肆厘壹絲叁忽

折色銅錢壹百捌拾貳文該銀貳錢陸分二項共加路費并滴珠銀

玖厘壹毫叁微貳塵伍渺

九厘銀壹萬貳百陸拾貳兩肆錢捌分壹厘陸毫貳絲每兩路費

柒厘該銀柒拾壹兩捌錢叁分柒厘叁毫柒絲壹忽叁微肆塵

以上戶部項下折色共銀貳萬貳百柒拾貳兩柒錢

肆分伍厘玖毫叁絲玖微陸塵壹渺玖漠 滴珠路

費共銀叁百貳拾貳兩伍錢貳分陸厘捌絲貳忽伍
微叁塵壹渺肆埃陸纖伍沙

禮部項下折色

牲口銀貳百叁拾柒兩貳錢每兩路費壹分該銀貳兩叁錢柒分貳厘

藥材折色銀壹拾柒兩貳錢玖分叁厘柒毫肆絲津貼路費銀捌兩陸

錢肆分陸厘陸毫陸絲內扣解包果紅黃紙價銀肆錢陸分捌厘玖毫

光祿寺果品銀壹百肆兩陸錢

筭筭銀叁拾玖兩柒錢柒分柒厘二項俱每兩路費壹分該銀壹兩肆

錢肆分叁厘柒毫柒絲

以上禮部項下折色共銀叁百玖拾捌兩捌錢柒分

柒毫肆絲 路費共銀壹拾貳兩肆錢陸分貳厘肆

毫叁絲

工部項下折色

班竹銀壹拾伍兩每兩路費壹分該銀壹錢伍分

雕填匠役銀壹拾柒兩叁錢陸厘貳毫每兩路費壹分該銀壹錢柒分叁厘陸絲

貳忽 遇閏加銀壹兩肆錢叁分捌厘玖毫路費銀壹分肆厘叁毫捌絲玖忽

漆木料銀壹拾陸兩柒錢叁分捌厘伍毫叁忽

弓改牛角玖百柒拾玖副原額每副貳錢玖分順治叁年伍月內奉文改徵折色又于拾貳年

正月初伍日奉文每副增銀貳兩柒錢壹分共該銀貳千玖百叁拾柒兩每兩路費壹分該銀貳拾玖兩叁錢

柒分

箭捌千玖百枝

原額每枝價銀壹分捌厘順治叁年伍月內題

准改解折色每枝增銀捌分貳厘共該銀捌百玖拾兩

弦肆千捌百玖拾捌條

原額每條價銀伍分肆厘順治叁年伍月內題

准改解折色每條增銀肆分陸厘共該銀肆百捌拾玖兩捌錢

胖襖褲鞋貳百捌副肆分伍厘叁毫捌絲貳忽

原額每副價銀壹兩伍錢

順治叁年陸月內奉文改解折色每副增銀壹兩貳錢共該銀伍百陸拾貳兩捌錢貳分伍厘叁毫壹絲肆忽

白借鬃銀柒兩肆分叁厘

四司工料銀壹千貳百貳拾壹兩玖錢

歲造段疋銀壹千柒拾伍兩叁錢捌分壹厘玖毫伍絲捌忽

玖微玖塵捌渺壹漢叁埃伍沙

遇閏加銀柒拾貳兩玖錢陸分三項解司織造

段疋支用

軍器民七銀柒百貳拾叁兩伍錢捌分柒厘捌毫捌忽捌微

內辦盈甲腰刀伍拾伍副陸分陸厘陸絲陸塵柒沙陸漢玖埃貳織盈每頂價銀叁兩伍錢甲每副價銀柒兩伍錢刀每口價銀貳兩共該銀柒百貳拾叁兩伍錢捌分柒厘捌毫捌忽捌微內原額銀貳百貳拾捌兩陸分伍厘捌毫柒絲捌忽捌微順治叁年伍月奉文增銀肆百玖拾伍兩伍錢貳分壹厘玖毫叁絲

軍器路費銀貳拾兩捌錢伍分柒厘貳毫

本府織染局絲肆拾伍兩肆錢肆分

每兩折銀伍分該銀貳兩貳錢柒分貳厘解司

織造段疋支用

以上工部項下折色共銀柒千玖百柒拾玖兩柒錢

壹分壹厘玖毫捌絲肆忽柒微玖塵捌渺壹漢叁埃

伍沙 路費共銀貳拾玖兩陸錢玖分參厘陸絲貳

忽

戶部項下本色

顏料本色銀硃貳拾陸斤 原額銀硃陸拾伍斤內拾年奉

旨徵本色銀硃貳拾陸斤每斤原價銀肆錢陸分鋪墊壹錢壹分

膩硃捌斤貳錢 原額膩硃捌斤壹拾伍兩改拾年奉

旨徵本色膩硃捌斤貳錢每斤原價銀壹錢伍分鋪墊壹錢壹分

烏梅壹拾柒斤玖兩 原額烏梅柒拾叁斤內拾年奉

旨徵本色烏梅壹拾柒斤玖兩每斤原價銀貳分鋪墊壹分壹厘

黑鉛貳拾肆斤陸兩伍錢 原額黑鉛肆拾伍斤肆兩內拾年奉

旨徵本色黑鉛貳拾肆斤陸兩伍錢每斤原價銀參分伍厘鋪墊壹分壹厘

五倍子貳斤柒兩貳錢 原額五倍子壹拾叁斤捌兩內拾年奉

旨徵本色五倍子貳斤柒兩貳錢每斤原價銀叁分伍厘鋪墊壹分壹厘

生漆壹拾貳斤肆兩壹錢玖分陸厘 原額生漆貳百貳拾肆斤捌兩內拾年奉

旨徵本色生漆壹拾貳斤肆兩壹錢玖分陸厘每斤原價銀壹錢鋪墊壹分陸厘

嚴漆改派生漆柒斤玖兩肆錢玖分壹厘陸毫 原額漆壹百叁拾玖斤內拾年奉

旨徵本色漆柒斤玖兩肆錢玖分壹厘陸毫每斤原價銀壹錢鋪墊壹分陸厘

嚴漆壹拾壹斤陸兩參錢壹分貳厘肆毫 原額嚴漆貳百捌斤捌兩內拾

旨徵本色嚴漆壹拾壹斤陸兩參錢壹分貳厘肆毫每斤原價

壹錢貳分鋪
墊壹分陸厘

黃蠟壹拾壹斤壹拾貳兩捌錢陸分

原額黃蠟伍拾斤肆兩內拾年奉

旨徵本色黃蠟壹拾壹斤壹拾貳兩捌錢陸分
每斤原價壹錢陸分鋪墊壹分陸厘

黃熟銅貳拾伍斤壹拾肆兩柒錢伍分

原額銅參拾壹斤壹拾貳兩內拾年

旨徵本色熟銅貳拾伍斤壹拾肆兩柒錢伍分每斤原價壹錢

壹分參厘鋪
墊壹分陸厘

桐油壹百伍拾柒斤伍兩伍錢

原額桐油貳百壹拾捌斤捌兩內拾年奉

旨徵本色桐油壹百伍拾柒斤伍兩伍錢每斤原價參分鋪墊
捌厘 以上類料通共正價銀貳拾柒兩參錢肆分肆
厘陸絲捌忽陸微貳塵伍渺鋪墊銀陸兩伍錢玖分貳
厘參毫肆絲壹忽貳微伍塵每正價壹兩給扛路費
壹錢貳分該銀參兩貳錢捌分壹厘貳毫捌絲捌忽貳
微參塵伍渺每年于貳月間督撫確估時價 題明造

入易知由單
徵銀辦解

黃蠟壹百參拾參斤參兩玖錢玖分貳厘

原額黃蠟伍百陸拾柒斤肆兩參錢

旨仍徵 玖分貳厘捌毫內拾年陸月內奉
本色黃蠟壹百參拾參斤參兩玖錢玖分貳厘每斤料
價銀壹錢柒分該銀貳拾貳兩
陸錢伍分貳厘肆毫壹絲伍忽

芽茶壹百陸拾參斤壹拾貳兩捌錢肆分柒厘

原額芽茶貳百伍拾陸斤

旨仍徵 柒兩玖錢陸分內順治拾年陸月內奉
本色芽茶壹百陸拾參斤壹拾貳兩捌錢肆分柒厘每
斤料價銀陸分該銀玖兩捌錢貳分捌厘壹毫柒絲陸
忽貳微伍塵二項于每年貳月間督撫確估時價 題
明造入易知由
單徵銀辦解

以上戶部項下本色共銀伍拾玖兩捌錢貳分肆厘陸

毫伍絲玖忽捌微柒塵伍渺 鋪墊解扛路費銀玖

兩捌錢柒分叁厘陸毫貳絲玖忽肆微捌塵伍渺

禮部項下本色

藥材料價正銀伍兩陸錢壹分貳厘捌毫內辦本色香附子貳百肆拾肆斤壹

拾伍兩捌錢 穿山甲壹拾陸斤貳兩肆錢 津 貼路費銀貳兩捌錢陸厘肆毫辦料解司轉解

以上禮部項下本色銀伍兩陸錢壹分貳厘捌毫

路費銀貳兩捌錢陸厘肆毫

以上起運各部寺銀貳萬捌千柒百壹拾陸兩柒錢

陸分陸厘壹毫壹絲伍忽陸微叁塵伍渺叁埃伍沙

路費銀叁百柒拾柒兩叁錢陸分壹厘陸毫肆忽

壹塵陸渺肆埃陸纖伍沙

漕運官丁本折月糧

貢真銀貳百肆拾柒兩玖錢陸分貳厘捌毫玖絲

領運官丁原額月糧本色米壹千捌百陸拾玖石壹斗捌升

陸合叁勺

領運官丁新改月糧米折銀叁千壹百玖拾玖兩陸錢壹分

叁厘玖毫原額常盈廣積倉本色米壹萬伍千貳百貳石柒斗柒升壹合肆勺內除給鎮道標兵米

壹萬貳千叁石壹斗伍升柒合伍勺外餘米叁千壹百玖拾玖石陸斗壹升叁合玖勺今順治拾貳年欽奉

恩詔本折均平督撫 題明每石折銀壹兩該折銀叁千壹百玖拾玖兩陸錢壹分叁厘玖毫內七分支給寧波衛丁

月糧銀貳千貳百叁拾玖兩柒錢貳分玖厘柒毫叁絲三分撥還軍儲銀玖百伍拾玖兩捌錢捌分肆厘壹毫

柒絲解 充餉用

以上漕務各項銀參千肆百肆拾柒兩伍錢柒分陸

厘柒毫玖絲內撥還軍儲充餉銀玖百伍拾玖兩捌錢捌分肆厘壹毫柒絲

米壹千捌百陸拾玖石壹斗捌升陸合參勺

遇閏加銀貳百伍拾兩陸錢內七分給軍銀壹百柒拾伍兩肆錢貳分三分

充餉銀柒拾伍兩壹錢捌分加米貳百捌拾石陸斗

留充兵餉

田地山銀陸千肆百壹拾玖兩參錢貳分陸厘陸毫陸絲壹

忽

均徭充餉銀壹千肆兩肆錢陸分

民壯充餉銀壹千陸百陸拾陸兩伍錢參分遇閏加銀壹百陸拾貳兩玖毫

壹忽

本府屬軍儲倉歲餘米舊額充餉銀柒千捌百玖拾參兩陸

錢伍分玖厘貳毫壹絲肆忽

續撥軍儲充餉銀捌千玖百肆兩參錢陸分壹厘貳毫參絲

壹忽伍微陸塵

曆充餉銀貳拾肆兩伍錢伍分

會裁冗役充餉銀壹千伍百陸拾貳兩貳錢柒分陸厘有閏加銀

參拾貳兩伍錢

以上兵餉通共銀貳萬柒千肆百柒拾伍兩壹錢陸

分參厘壹毫陸忽伍微陸塵

遇閏加預備鹽米充餉銀貳百壹兩壹錢捌厘肆忽陸忽捌

微貳塵伍渺

存留

本府拜進

表箋綾函紙劄寫表生員工食委官盤纏香燭等銀壹拾壹兩

壹錢玖分

官員經費俸廩款項

鹽院

轎傘夫捌名每名米兩貳錢共銀伍拾柒兩陸錢 遇

閏加銀肆兩捌錢

左布政使

吏書拾名每名銀壹拾貳兩共銀壹百貳拾兩 遇閏

加銀拾兩

門子肆名每名米兩貳錢共銀貳拾兩捌錢 遇閏

加銀貳兩肆錢

快手拾貳名每名銀米兩貳錢共銀捌拾陸兩肆錢

遇閏加銀米兩貳錢

鋪兵貳名每名銀米兩貳錢共銀壹拾肆兩肆錢 遇

閏加銀壹兩貳錢

海道副使

節縣

指

俸銀陸拾貳兩肆分肆厘

遇閏加銀

捌兩柒錢肆分玖厘玖毫

薪銀柒拾貳兩

蔬菜燭炭銀伍拾兩

心紅紙張銀伍拾兩

修宅家伙銀伍拾兩

更換卓幃銀伍拾兩

奉文自拾貳年為始家伙銀兩全裁其修宅卓幃銀裁八存二應共裁銀捌拾伍兩存銀壹拾伍兩

吏書壹拾陸名每名銀壹拾貳兩共銀壹百玖拾貳兩

遇閏加銀壹拾陸兩

門子肆名每名銀柒兩貳錢共銀貳拾捌兩捌錢 遇

閏加銀貳兩肆錢

快手拾貳名每名柒兩貳錢共銀捌拾陸兩肆錢 遇

閏加銀柒兩貳錢

皂隸拾貳名每名銀柒兩貳錢共銀捌拾陸兩肆錢

遇閏加銀柒兩貳錢

轎傘扇夫柒名每名銀柒兩貳錢共銀伍拾兩肆錢

遇閏加銀肆兩貳錢

寧紹分司運副

俸銀參拾柒兩陸錢捌分肆厘

遇閏加銀

陸兩陸錢陸分陸厘

陸毫

薪銀肆拾捌兩

心紅紙張銀貳拾兩

修宅家伙銀貳拾兩

傘扇卓幃銀壹拾兩

奉文自拾貳年為始家伙銀兩全裁其修宅卓幃銀裁入存二應共

燭炭銀壹拾兩

快手肆名每名米兩貳錢共銀貳拾捌兩捌錢

遇閏

加銀貳兩肆錢

燈夫貳名每名米兩貳錢共銀拾肆兩肆錢

遇閏

銀壹兩貳錢

聽事吏壹名銀米兩貳錢

遇閏加銀

陸錢

舖兵貳名每名米兩貳錢共銀拾肆兩肆錢

遇閏加

銀壹兩貳錢

本府知府

俸銀陸拾貳兩肆分肆厘

遇閏加銀

捌兩柒錢肆分玖厘玖毫

薪銀柒拾貳兩

心紅紙張油燭銀伍拾兩

修宅家伙銀伍拾兩

卓幃傘扇銀貳拾兩

奉文自拾貳年為始家伙銀兩全裁其修宅卓幃銀裁入存二應共

裁銀陸拾壹兩存銀玖兩

吏書貳拾肆名每名銀壹拾兩捌錢共銀貳百伍拾玖

兩貳錢順治玖年肆月內會議每名工食陸兩共裁銀壹百壹拾伍兩貳錢解部遇閏

加銀貳拾壹兩陸錢又裁銀玖兩陸錢解部

門子貳名每名米兩貳錢共銀壹拾肆兩肆錢順治玖年肆月

內會議每名工食陸兩共裁銀貳兩肆錢解部遇閏加銀壹兩貳錢又裁銀貳錢解部

馬快貳名每名銀壹拾捌兩共銀叁拾陸兩順治玖年肆月內會

議每名工食陸兩共裁銀貳兩肆錢解部草料銀不裁其銀陸路備馬製梳水鄉打造巡船以司緝

探遇閏加銀叁兩又裁銀貳錢解部

步快壹拾陸名每名銀米兩貳錢共銀壹百壹拾伍兩

貳錢順治玖年肆月內會議每名工食陸兩共裁銀壹拾玖兩貳錢解部遇閏加銀

玖兩陸錢又裁銀壹兩陸錢解部

皂隸壹拾陸名每名米兩貳錢共銀壹百壹拾伍兩貳

錢順治玖年肆月內會議每名工食陸兩共裁銀壹拾玖兩貳錢解部遇閏加銀兩

陸錢又裁銀壹兩陸錢解部

燈夫肆名每名米兩貳錢共銀貳拾捌兩捌錢順治玖年肆月

內會議每名工食陸兩共裁銀肆兩捌錢解部遇閏加銀貳兩肆錢又裁銀肆錢解部

轎傘扇夫米名每名銀米兩貳錢共銀伍拾兩肆錢順治

玖年肆月內會議每名工食陸兩共裁銀捌兩肆錢解部遇閏加銀肆兩貳錢裁銀

解部

禁卒壹拾貳名每名銀米兩貳錢共銀捌拾陸兩肆錢

順治玖年肆月內會議每名工食
陸兩共裁銀壹拾肆兩肆錢解部
又裁銀壹兩
貳錢解部
遇閏加銀米兩貳錢

庫書壹名銀壹拾貳兩
順治玖年肆月內會議裁銀陸兩解部
壹兩又裁銀
伍錢解部
遇閏加銀

倉書壹名銀壹拾貳兩
順治玖年肆月內會議裁銀陸兩解部
壹兩又裁銀
伍錢解部
遇閏加銀

庫子肆名每名柒兩貳錢共銀貳拾捌兩捌錢
順治玖年肆月內會議每名工食陸兩
共裁銀肆兩捌錢解部
遇閏加銀貳兩肆錢又裁銀肆錢解部

斗級陸名每名銀柒兩貳錢共銀肆拾參兩貳錢
順治玖年肆月內會議每名工食陸兩
共裁銀柒兩貳錢解部
遇閏加銀參兩陸錢又裁銀陸錢解部

修倉備辦刑具銀壹拾陸兩伍錢玖厘捌毫貳絲

同知

俸銀肆拾貳兩伍錢伍分陸厘
遇閏加銀陸兩陸錢陸分陸厘陸毫

薪銀肆拾捌兩

心紅紙張銀貳拾兩

修宅家伙銀壹拾兩
卓帟傘扇銀壹拾兩
奉文自拾貳年為始

家伙銀兩全裁其修宅卓帟銀裁八
存二應裁銀壹拾柒兩存銀參兩

書吏陸名每名銀拾兩捌錢共銀陸拾肆兩捌錢
順治玖年肆月內會議每名工食陸兩
共裁銀貳拾捌兩捌錢解部
遇閏加銀伍兩肆錢又裁銀貳兩肆錢

肆月內會議每名工食陸兩
共裁銀貳拾捌兩捌錢解部
遇閏加銀伍兩肆錢又裁銀貳兩肆錢

門子貳名每名銀米兩貳錢共銀壹拾肆兩肆錢順治

肆月內會議每名工食陸兩共裁銀貳兩肆錢解部遇閏加銀壹兩貳錢又

步快捌名每名銀米兩貳錢共銀伍拾柒兩陸錢順治

肆月內會議每名工食陸兩共裁銀玖兩陸錢解部遇閏加銀肆兩捌錢又

皂隸壹拾貳名每名銀米兩貳錢共銀捌拾陸兩肆錢

順治玖年肆月內會議每名工食陸兩共裁銀壹拾肆兩肆錢解部遇閏加銀米兩貳錢

燈夫貳名每名銀米兩貳錢共銀壹拾肆兩肆錢順治

肆月內會議每名工食陸兩共裁銀貳兩肆錢解部遇閏加銀壹兩貳錢又

轎傘扇夫柒名每名銀米兩貳錢共銀伍拾兩肆錢順治

玖年肆月內會議每名工食陸兩共裁銀捌兩肆錢解部遇閏加銀肆兩貳錢

通判

俸銀參拾伍兩肆錢陸分遇閏加銀肆兩玖錢玖分玖厘玖毫

薪銀肆拾捌兩

心紅紙張銀貳拾兩

修宅家伙銀壹拾兩

卓帟傘扇銀壹拾兩奉文自拾貳年為始家伙銀兩全裁其修宅卓帟銀裁八存二應共

裁銀壹拾柒兩存銀叁兩

書吏陸名每名銀壹拾兩捌錢共銀陸拾肆兩捌錢順治

政年肆月內會議每名工食陸兩共裁銀貳拾捌兩捌錢解部遇閏加銀伍兩肆錢又裁

銀貳兩肆錢解部

門子貳名每名銀柒兩貳錢共銀壹拾肆兩肆錢順治

肆月內會議每名工食陸兩共裁銀貳兩肆錢解部遇閏加銀壹兩貳錢又裁銀貳錢解

部

步快捌名每名銀柒兩貳錢共銀伍拾柒兩陸錢順治

肆月內會議每名工食陸兩共裁銀玖兩陸錢解部遇閏加銀肆兩捌錢又裁銀捌錢解

部

皂隸壹拾貳名每名銀柒兩貳錢共銀捌拾陸兩肆錢

順治政年肆月內會議每名工食陸兩共裁銀壹拾肆兩肆錢解部遇閏加銀柒兩貳錢

又裁銀壹兩貳錢解部

燈夫貳名每名銀柒兩貳錢共銀壹拾肆兩肆錢順治

肆月內會議每名工食陸兩共裁銀貳兩肆錢解部遇閏加銀壹兩貳錢又裁銀貳錢解

部

轎傘扇夫柒名每名柒兩貳錢共銀伍拾兩肆錢順治

肆月內會議每名工食陸兩共裁銀捌兩肆錢解部遇閏加銀肆兩貳錢又裁銀柒錢解

部

四明驛丞

俸銀壹拾玖兩伍錢貳分 遇閏加銀貳兩陸錢貳分陸厘陸毫

部

部

薪銀壹拾貳兩

書辦壹名銀柒兩貳錢

詳定于驛傳銀內撥給順治玖年肆月內會議裁銀壹兩貳錢

解部 陸錢又裁銀壹錢解部

皂隸貳名每名銀柒兩貳錢共銀壹拾肆兩肆錢

詳定于驛

傳銀內撥給順治玖年肆月內會議每名工食陸兩共裁銀貳兩肆錢解部

壹兩貳錢又裁銀貳錢解部

車廐驛丞

俸銀壹拾玖兩伍錢貳分

遇閏加銀貳兩陸錢貳分陸厘陸毫

薪銀壹拾貳兩

書辦壹名銀柒兩貳錢

詳定于驛傳銀內撥給順治玖年肆月會議裁銀壹兩貳錢解

部 陸錢又裁銀壹錢解部

皂隸貳名每名銀柒兩貳錢共銀壹拾肆兩肆錢

詳定于驛

傳銀內撥給順治玖年肆月內會議每名工食陸兩共裁銀貳兩肆錢解部

壹兩貳錢又裁銀貳錢解部

本府儒學

廩生肆拾名每名廩糧壹拾貳石每石折銀捌錢共銀

叁百捌拾肆兩

本縣知縣

俸銀貳拾柒兩肆錢玖分

遇閏加銀叁兩柒錢肆分玖厘玖毫

薪銀叁拾陸兩

心紅紙張油燭銀叁拾兩

修宅家伙銀貳拾兩

順治玖年肆月內會議裁和解部

迎送上司傘扇銀壹拾兩

奉文自拾貳年為始裁銀捌兩解部存銀貳兩留用

吏書壹拾貳名每名銀壹拾兩捌錢共銀壹百貳拾玖

兩陸錢

順治玖年肆月內會議每名工食陸兩共裁銀伍拾柒兩陸錢解部

遇閏加

銀壹拾兩捌錢又裁銀肆兩捌錢解部

門子貳名每名銀柒兩貳錢共銀壹拾肆兩肆錢

順治玖年

肆月內會議每名工食陸兩共裁銀貳兩肆錢解部

遇閏加銀

壹兩貳錢又裁銀貳錢解部

皂隸壹拾陸名每名銀柒兩貳錢共銀壹百壹拾伍兩

貳錢

順治玖年肆月內會議每名工食陸兩共裁銀壹拾玖兩貳錢解部

遇閏加銀

玖兩陸錢又裁銀壹兩陸錢解部

馬快捌名每名銀壹拾捌兩共銀壹百肆拾肆兩

順治玖年

肆月內會議每名工食陸兩共裁銀玖兩陸錢解部草料銀不裁其銀陸路備馬製械水鄉打巡

船以司緝探 遇閏加銀壹拾貳兩又裁銀捌錢解部

民壯伍拾名每名銀柒兩貳錢共銀叁百陸拾兩

順治玖年

肆月內會議每名工食陸兩共裁銀陸拾兩解部

遇閏加銀

叁拾兩又裁銀伍兩解部

燈夫肆名每名銀柒兩貳錢共銀貳拾捌兩捌錢

順治玖年

肆月內會議每名工食陸兩共裁銀肆兩捌錢解部

遇閏加銀

貳兩肆錢又裁銀肆錢解部

看監禁卒捌名每名銀柒兩貳錢共銀伍拾柒兩陸錢

順治玖年肆月內會議每名工食陸兩共裁銀玖兩陸錢解部 遇閏加銀肆兩捌銀捌錢又裁

修理倉監銀貳拾兩

轎傘扇夫柒名每名銀柒兩貳錢共銀伍拾兩肆錢

玖年肆月內會議每名工食陸兩共裁銀捌兩肆錢解部 遇閏加銀肆兩貳錢又裁銀柒錢解部

庫書壹名銀壹拾貳兩

順治玖年肆月內會議每名工食陸兩裁銀陸兩解部 遇閏加銀壹兩又裁銀伍錢解部

倉書壹名銀壹拾貳兩

順治玖年肆月內會議每名工食陸兩裁銀陸兩解部 遇閏加銀壹兩又裁銀伍錢解部

庫子肆名每名銀柒兩貳錢共銀貳拾捌兩捌錢

肆月內會議每名工食陸兩共裁銀肆兩捌錢解部 遇閏加銀貳兩肆錢又裁銀肆錢解部

斗級肆名每名銀柒兩貳錢共銀貳拾捌兩捌錢

肆月內會議每名工食陸兩共裁銀肆兩捌錢解部 遇閏加銀貳兩肆錢又裁銀肆錢解部

縣丞

俸銀貳拾肆兩叁錢貳厘 遇閏加銀叁兩叁錢叁分叁厘叁毫

薪銀貳拾肆兩

書辦壹名銀柒兩貳錢

順治玖年肆月內會議每名工食陸兩裁銀壹兩貳錢解部

遇閏加銀

陸錢又裁銀壹錢解部

門子壹名銀柒兩貳錢

順治玖年肆月內會議每名工食陸兩裁銀壹兩貳錢解部

遇閏加銀

陸錢又裁銀壹錢解部

皂隸肆名每名柒兩貳錢共銀貳拾捌兩捌錢

順治玖年肆月

內會議每名工食陸兩共裁銀肆兩捌錢解部

遇閏加銀

銀肆錢又裁銀肆錢解部

馬夫壹名銀柒兩貳錢

順治玖年肆月內會議每名工食陸兩裁銀壹兩貳錢解部

遇閏加銀

陸錢又裁銀壹錢解部

典史

俸銀壹拾玖兩伍錢貳分

遇閏加銀

貳兩陸錢貳分陸厘陸毫

禁銀壹拾貳兩

書辦壹名銀柒兩貳錢

順治玖年肆月內會議每名工食陸兩裁銀壹兩貳錢解部

遇閏加銀

陸錢又裁銀壹錢解部

門子壹名銀柒兩貳錢

順治玖年肆月內會議每名工食陸兩裁銀壹兩貳錢解部

遇閏加銀

陸錢又裁銀壹錢解部

皂隸肆名每名銀柒兩貳錢共銀貳拾捌兩捌錢

順治玖年

肆月內會議每名工食陸兩共裁銀肆兩捌錢解部

遇閏加銀

貳兩肆錢又裁銀肆錢解部

馬夫壹名銀柒兩貳錢

順治玖年肆月內會議每名工食陸兩裁銀壹兩貳錢解部

遇閏加銀

陸錢又裁銀壹錢解部

本縣儒學教諭

俸銀壹拾玖兩伍錢貳分 遇閏加銀貳兩陸錢貳分陸厘陸毫

薪銀壹拾貳兩

訓導

俸銀壹拾玖兩伍錢貳分 遇閏加銀貳兩陸錢貳分陸厘陸毫

薪銀壹拾貳兩

齋夫陸名每名銀壹拾貳兩共銀柒拾貳兩 遇閏加

銀陸兩

膳夫捌名每名銀壹拾兩共銀捌拾兩 內肆拾兩廩生支領肆拾兩解

部克餉 陸兩陸錢陸分陸厘陸毫內又裁銀參兩參錢參分參厘參毫解部

門子伍名內掌教參名分教貳名每名銀柒兩貳錢共

銀參拾陸兩 遇閏加銀參兩

學書壹名銀柒兩貳錢 遇閏加銀陸錢

喂馬草料銀每員壹拾貳兩共銀貳拾肆兩

廩生貳拾名每名廩糧壹拾貳石每石折銀捌錢共銀

壹百玖拾貳兩

甬東巡檢司巡檢

俸銀壹拾玖兩伍錢貳分 遇閏加銀貳兩陸錢貳分陸厘陸毫

薪銀壹拾貳兩

書辦壹名銀柒兩貳錢 順治玖年肆月內會議裁銀壹兩貳錢解部 遇閏加

銀陸錢又裁銀壹錢解部

皂隸貳名每名銀柒兩貳錢共銀壹拾肆兩肆錢順治

肆月內會議每名工食陸兩共裁銀貳兩肆錢解部遇閏加銀壹兩貳錢又

部

太平長山穿山三巡司

書辦各壹名共叁名每名銀柒兩貳錢共銀貳拾壹兩

陸錢順治玖年肆月內會議每名工食陸兩共裁銀叁兩陸錢解部遇閏加銀壹兩

捌錢又裁銀叁錢解部

皂隸各貳名共陸名每名銀柒兩貳錢共銀肆拾叁

兩貳錢順治玖年肆月內會議每名工食陸兩共裁銀柒兩貳錢解部遇閏加

銀叁兩陸錢又裁銀陸錢解部

以上官役俸廩共銀伍千伍百捌拾陸兩玖厘捌

毫貳絲內除四明車廐二驛役銀肆拾叁兩貳錢

于驛傳銀內支給又外賦市鎮酒醋舖行課鈔銀

柒拾肆兩叁錢肆分壹厘叁毫壹絲捌忽抵給外

實徵銀伍千肆百陸拾捌兩肆錢陸分捌厘伍毫

貳忽

驛站

本府驛站銀壹千肆拾陸兩叁錢貳分柒厘

上司并公幹官員經臨府送下程銀壹百壹拾兩 縣送油

燭柴炭銀柒拾兩

上司經臨及公幹過往官員合用心紅紙劄油燭柴炭門厨
阜隸米菜銀貳拾兩

人夫貳百壹拾伍名每名銀柒兩貳錢共銀壹千伍百肆拾

捌兩

遇閏加銀

壹百貳拾玖兩

外僻縣協濟銀陸拾肆兩捌

錢

象山縣編

馬貳拾柒匹伍分每匹工食草料銀壹拾兩共銀貳百柒拾

伍兩

遇閏加銀

貳拾貳兩玖錢壹分陸厘陸毫

雇船銀壹百叁拾捌兩

督院彬字號座船水手銀壹拾伍兩

遇閏加銀

壹兩貳錢伍分于本

府解戶銀

內扣解

撫院渙字號座船水手銀壹拾兩

遇閏加銀

捌錢叁分叁厘叁毫

鹽院完字號座船水手銀陸兩

遇閏加銀

伍錢

布政司藩字號座船水手銀叁兩陸錢

遇閏加銀

叁錢

以上驛站共銀叁千貳百肆拾壹兩玖錢貳分柒厘

外僻縣協濟銀陸拾肆兩捌錢

象山縣編

祭祀賓興

府祭祀銀壹百柒拾玖兩肆錢肆分肆厘

文廟香燭銀叁兩陸錢

迎春芒神土牛春酒銀伍兩

本縣祭祀

文廟釋奠二祭共銀貳拾兩

啓聖公祠二祭共銀壹拾貳兩

鄉賢名宦祠各二祭共銀柒兩肆錢陸分陸厘

文廟香燭銀壹兩陸錢

迎春芒神土牛春酒銀伍兩

曆日紙料銀伍拾陸兩肆分柒厘肆毫柒絲貳忽

遇閏加紙料銀捌錢

貳分叁厘
鮮司造曆

門神桃符銀伍兩

鄉飲酒禮二次銀叁拾兩

提學道歲考心紅紙劄油燭柴炭吏書廩糧門皂米菜銀肆

兩肆錢

提學道考試修理廠屋蓬簞銀伍兩

歲考生員試卷果餅激賞花紅紙劄筆墨并童生果餅進學

花紅府學銀陸拾叁兩捌厘玖毫 縣學銀肆拾玖兩

玖厘柒毫壹絲

季考生員每年量計二次合用試卷果餅激賞花紅紙劄筆

墨等項府銀捌拾兩 縣銀陸拾兩

本府歲貢生員路費旗匾花紅酒禮銀壹兩肆錢

本府歲貢生員赴京路費銀陸拾兩

各院觀風考試生員合用試卷果餅激賞花紅紙劄筆墨等
銀肆拾兩

雜支

海道新任陞任復任祭門祭衙祭船合用猪羊三牲香燭銀
伍錢

府縣新官到任祭門猪羊酒果香燭府銀貳兩 縣銀貳兩
壹錢陸分陸厘柒毫

府縣陞遷給由公宴祭江猪羊等項府銀肆兩 縣銀叁兩
布政司解戶肆名每名銀叁拾兩共銀壹百貳拾兩

本府解戶貳名每名銀叁拾兩共銀陸拾兩
于內扣銀壹拾伍兩抵解督院座船

水手外解戶實支銀肆拾伍兩

本府巡鹽應捕壹拾名每名銀柒兩貳錢共銀玖拾叁兩

陸錢 遇閏加銀 柒兩捌錢

看守察院公署布按二分司門子各壹名每名銀肆兩海道

分司壹名銀柒兩貳錢市泊所壹名銀叁兩共銀貳拾

貳兩貳錢 遇閏加銀 壹兩捌錢伍分

看守接官亭門子壹名銀貳兩 遇閏加銀 壹錢陸分

廳本府管糧廳海倉公館本縣公館門子肆名每名貳

兩共銀捌兩本府理刑廳門子壹名銀叁兩 遇閏加

銀 玖錢壹分 陸厘陸毫

本縣巡鹽應捕陸名每名銀米兩貳錢共銀肆拾叁兩貳錢

遇閏加銀陸錢

螺峯巡檢司抵課銀陸兩陸錢捌分

鹽價銀壹兩叁錢貳分俱每兩加滴珠壹分該銀捌分遇閏加銀陸錢陸分陸厘陸

毫米絲滴珠銀陸厘陸毫陸絲陸忽米微

岑江巡檢司弓兵米名每名銀陸兩共銀肆拾貳兩原額每

貳錢今遵照順治玖年肆月會議每遇閏加銀肆兩貳名工食陸兩共裁銀捌兩肆錢解部錢內裁

銀米錢解部

又抵課銀米兩玖錢貳分每兩滴珠壹分該銀米分玖厘貳毫遇閏加銀陸錢陸

分滴珠陸厘陸毫

岱山巡檢司抵課銀捌兩肆錢

鹽價銀壹兩叁錢伍分俱每兩滴珠壹分該銀玖分米伍厘伍毫遇閏加銀捌錢壹分

貳厘伍毫滴珠銀捌厘壹毫貳絲伍忽

寶院巡檢司弓兵壹名銀陸兩原額米兩貳錢今遵照順治玖年肆月會議裁銀壹兩貳

錢解部遇閏加銀陸錢內又裁銀壹錢解部

又抵課銀肆兩壹錢陸分貳厘陸毫每兩滴珠壹分該銀肆分壹厘陸毫

貳絲陸忽遇閏加銀叁錢肆分陸厘捌毫捌絲叁忽滴珠銀叁厘肆毫陸絲捌忽捌微叁塵

甬東巡檢司弓兵壹拾壹名每名銀陸兩共銀陸拾陸兩原

每名米兩貳錢今遵照順治玖年肆月內會議遇閏加每名工食陸兩共裁銀壹拾叁兩貳錢解部

銀陸兩陸錢內又裁銀壹兩壹錢解部

太山長山穿山三巡司每司弓兵壹拾壹名每名銀陸兩共

銀壹百玖拾捌兩原額米兩貳錢今遵照順治玖年肆

月會議每名工食陸兩共裁銀叁拾玖兩陸錢內又

又每司鹽課銀壹拾柒兩肆錢肆分共銀伍拾貳兩叁

錢貳分每兩滴珠壹分該銀伍錢貳分叁厘貳毫

霞嶼巡檢司弓兵壹拾肆名每名銀陸兩共銀捌拾肆兩原

每名米兩貳錢今遵照順治玖年肆月會議遇閏加銀

每名工食陸兩共裁銀壹拾陸兩捌錢解部

又鹽課銀壹拾柒兩肆錢肆分每兩滴珠壹分該銀壹錢柒分肆厘肆毫

官界巡檢司弓兵玖名每名陸兩共銀伍拾肆兩原額每名

今遵照順治玖年肆月會議每名遇閏加銀伍兩肆錢

工食陸兩共裁銀拾兩捌錢解部內又裁銀

又另徵鹽課銀壹拾貳兩伍錢陸分每兩路費壹分該銀壹錢貳分伍厘

陸毫

衝要壹拾舖司兵肆拾名共銀叁百捌兩叁錢 遇閏加銀

貳拾伍兩陸錢內府前舖伍名每名銀壹拾兩 新塘

玖分壹厘陸毫舖 夾塘舖 景安舖各肆名每名

銀捌兩肆錢顏橋舖 洞橋舖 磚橋舖 新橋舖

城東舖各肆名每名銀柒兩貳錢 大嵩舖叁名每名

銀肆兩 伍錢

鄞縣

偏僻壹拾貳舖司兵貳拾伍名共銀壹百壹拾肆兩 遇閏

加銀玖兩內新舖叁名每名銀伍兩 福明舖 盛店

伍錢舖 阿育王舖 滙緯舖 畫龍舖 大

三溪鋪 鄧家鋪 火扒鋪 廟
塾鋪 孤嶺鋪各貳名每名銀肆兩伍錢

各渡渡夫叁名共銀壹拾貳兩 遇閏加銀壹兩 內桃花渡壹名銀肆兩

捌錢 西渡 北渡各壹名每名銀叁兩陸錢

浮橋看守夫壹拾名每名銀伍兩錢陸錢壹兩共銀陸拾兩

遇閏加銀伍兩

西壩壩夫拾名每名銀捌兩肆錢錢陸錢陸錢共銀玖拾貳

兩 遇閏加銀 柒兩陸錢陸分陸厘陸毫

林即壩夫貳名每名連篾纜銀柒兩貳錢共銀壹拾肆兩肆

錢 遇閏加銀 壹兩貳錢

北渡壩壩夫叁名每名連篾纜銀伍兩共銀壹拾伍兩 遇

閏加銀 壹兩貳錢伍分

硤夫壹拾柒名共工食板銀陸拾玖兩伍錢內 蕭阜硤 寶

硤 烏金硤各壹名每名銀叁兩陸錢 行春硤 雲龍 積

濟硤 貝則硤 樟木硤 楊木硤各壹名每名銀叁兩 東崗硤各壹名每

名銀貳兩伍錢 棟木硤壹名銀貳兩 每兩柒錢玖分壹厘陸毫 內板銀蕭

石塘硤壹名銀貳兩 遇閏加銀 伍兩柒錢玖分壹厘陸毫 內板銀蕭

捌錢 雲龍烏金各貳兩捌錢 行春貳兩伍錢 寶 楊木壹兩貳錢 樟

豐積濟貝則棟木各壹兩伍錢 大堰東崗各壹兩

修城民七料銀壹百捌拾兩叁分叁厘

修理院司公署家伙什物銀捌兩 以上府銀解府縣銀 貯縣遇修申請動支

預備本縣雜用銀肆百玖兩壹錢壹分陸厘捌毫 內以七分 聽上司行

文取用三分聽本縣公事支銷俱明立文案造送查核
有餘存貯報司以備緩急之需應支項款開後
表箋通數銀 各院司道取給舉人貢生路費卷資
等銀 獎勵激賞孝子節婦善人米布銀 布政司進
表水手銀 修理院司道公館家伙什物等銀 恤
刑按臨合用心紅紙劄油燭柴炭吏書供給銀 其有
事出不常數難定計俱于內
支取年終造冊院司道查核

戰船民六料銀貳百壹兩陸錢

淺船料銀壹千伍百參拾參兩陸錢陸分柒厘參毫壹絲伍

忽伍微壹渺陸漠 解糧道

孤貧老民參百名每年給布花木柴銀陸錢共銀壹百捌

拾兩

府縣獄重囚口糧銀壹百捌兩

以上祭禮賓興雜支共銀肆千玖百壹拾玖兩肆錢

壹分貳厘肆毫玖絲柒忽伍微壹渺陸漠 滴珠路

費壹兩壹錢貳分壹厘伍毫貳絲陸忽

二年一辦每年帶徵

本縣歲貢生員路費旗匾花紅酒禮銀參兩伍錢

本縣歲貢生員赴京路費銀參拾兩

三年一辦每年帶徵

府縣應朝官員起程復任公宴祭門三牲酒果香燭府銀肆

錢 縣銀壹兩參錢參分參厘肆毫

科舉禮幣進士舉人牌坊銀肆百兩玖錢伍分陸厘壹毫參

崇禎

迎宴新舉人合用提報旗匾銀花綵段旗帳酒禮各官酒席

府銀壹拾陸兩

縣銀壹拾陸兩

本縣徵用如無中式
及有盈餘俱解府庫

候下科
支用

起送會試舉人酒席路費卷資府銀柒拾兩 縣銀肆拾壹

兩貳錢貳厘

俱徵解府庫照起
送名數申請動支

會試舉人水手銀叁百兩

解司庫
聽給

賀新進士合用旗匾花紅酒禮府銀壹拾叁兩叁錢叁分叁

厘叁毫叁絲

縣銀壹拾陸兩陸錢陸分陸厘陸毫柒

絲

起送科舉生員酒禮花紅卷資各官陪席府銀壹百叁兩玖

錢陸厘陸毫

縣銀柒拾肆兩壹錢陸厘柒毫

武舉供給筵宴盤纏銀貳兩玖錢叁分玖厘壹毫捌絲

貢院雇稅家伙并募夫等銀肆兩

二三年一辦共銀壹千玖拾肆兩叁錢肆分肆厘壹

絲柒忽

存留本色米

祭祀米叁石

道鎮標兵月糧米壹萬貳千叁石壹斗伍升柒合伍勺貳抄

捌撮

印絲

書

孤貧參百名每名歲支口糧參石陸斗本折兼支該本色米
伍百肆拾石 折色銀貳百柒拾兩

以上存留米壹萬貳千伍百肆拾陸石壹斗伍升柒
合伍勺貳抄捌撮 折色銀貳百柒拾兩

應裁解部

本府捕盜應捕捌名每名銀柒兩貳錢共銀伍拾柒兩陸錢
本縣捕盜應捕捌名每名銀柒兩貳錢共銀伍拾柒兩陸錢
上司按臨并府縣朔望行香具誦書紙劄筆墨香燭府銀壹拾
兩 縣銀肆兩

外省馬價銀參千伍百壹拾壹兩貳錢貳分捌厘伍毫
路費銀參

拾伍兩壹錢壹分貳厘貳毫捌絲伍忽

本府預備倉經費銀柒拾壹兩貳錢

本縣預備倉經費銀貳拾貳兩

本府預備雜用銀壹百伍拾伍兩

預備本縣雜用銀壹百柒拾伍兩肆錢

岑江寶陀角東太平長山穿山霞嶼管界等巡檢司各弓兵

工食銀共玖拾兩

各役工食裁剩充餉銀陸兩貳錢陸厘貳毫參絲柒忽肆微

貳鹿捌沙伍漠

收零積餘銀參拾玖兩捌分陸厘貳毫壹絲肆忽參微柒塵

肆泐漢貳埃叁纖

收零積餘米貳百捌拾石陸斗

以上舊編裁剩解部銀肆千壹百玖拾玖兩叁錢貳

分玖毫伍絲壹忽捌微叁泐參漢貳埃叁纖 路費

銀叁拾伍兩壹錢壹分貳厘貳毫捌絲伍忽

米貳百捌拾石陸斗

本縣田地山蕩人丁共額徵銀柒萬玖千叁百捌拾叁兩陸

分貳厘陸毫叁絲捌忽伍微伍塵叁泐內

起運各部寺銀貳萬捌千柒百壹拾陸兩柒錢陸分陸厘壹

毫壹絲伍忽陸微叁塵伍泐叁埃伍沙 路費銀叁百

柒拾柒兩叁錢陸分壹厘陸毫肆忽壹塵陸泐肆埃陸

纖伍沙

鹽課銀陸百柒拾玖兩玖錢伍分叁厘陸毫 路費銀壹拾

壹兩伍錢伍分玖厘貳毫壹絲壹忽貳微 不入田 畝科微

漁課銀壹百貳拾陸兩捌錢玖分伍毫壹忽肆微 路費銀

壹拾叁兩肆錢柒厘柒毫肆絲壹忽陸微叁塵柒泐 里

辦微

漕運貢具各項銀貳千肆百捌拾柒兩陸錢玖分貳厘陸毫

貳絲

留充兵餉銀貳萬柒千肆百柒拾伍兩壹錢陸分叁厘壹毫

陸忽伍微陸塵

存留銀壹萬肆千壹百捌拾貳兩柒錢肆分貳厘壹絲陸忽
伍微壹渺陸漠 又外賦市鎮酒醋舖行課鈔抵經費
銀柒拾肆兩叁錢肆分壹厘叁毫壹絲捌忽 又滴珠
壹兩壹錢貳分壹厘伍毫貳絲陸忽

舊編裁剩解部銀肆千壹百玖拾玖兩叁錢貳分玖毫伍絲
壹忽捌微叁渺叁漠貳埃叁纖 路費銀叁拾伍兩壹
錢壹分貳厘貳毫捌絲伍忽

順治玖年肆月會議裁扣銀伍百玖拾叁兩陸錢

順治拾貳年會議裁銀貳百壹拾肆兩

膳夫銀肆拾兩

新裁

運丁月糧撥還軍儲銀玖百伍拾玖兩捌錢捌分肆厘壹毫

柒絲

本縣田地山蕩人丁共額徵米壹萬肆千伍百貳石玖斗陸

升壹合壹勺肆抄玖撮柒圭伍粟捌粒柒黍內

運丁月糧米壹千捌百陸拾玖石壹斗捌升陸合叁勺

存留米壹萬貳千伍百肆拾陸石壹斗伍升柒合伍勺貳抄

捌撮

裁剩解部積餘米捌拾柒石陸斗壹升柒合叁勺貳抄壹撮

柒圭伍粟捌粒柒黍

遇閏加銀壹千叁百捌拾伍兩叁錢伍厘捌毫玖絲柒忽柒

微捌渺捌漠壹埃伍織每正銀壹兩加徵銀壹分柒厘肆毫伍絲玖微

遇閏加米貳百捌拾石陸斗每正米壹石加徵米壹升玖合叁勺伍抄

隨糧帶徵

鹽課

水鄉蕩價銀貳百肆兩玖錢伍分伍厘叁毫

本鄉包補清泉場本色銀壹百伍拾捌兩捌錢伍分

包補大嵩本色銀叁百壹拾陸兩壹錢肆分捌厘叁毫每兩

路費壹分柒厘該銀壹拾壹兩伍錢伍分玖厘貳毫壹絲壹忽貳微不入田畝科徵徵完解運司轉解部

以上戶部項下鹽課共銀陸百柒拾玖兩玖錢伍分

叁厘陸毫 滴珠路費銀壹拾壹兩伍錢伍分玖厘

貳毫壹絲壹忽貳微

額外歲徵

漁課

銀硃壹拾壹斤壹兩陸錢伍分貳厘奉文本折中半折色銀硃伍斤壹拾叁兩捌錢

貳分陸厘原額該銀貳兩玖錢叁分貳厘陸絲貳忽伍微順治拾肆年柒月內奉文新經題定銀硃每斤價銀

叁兩肆錢貳分共該折銀貳拾兩伍分伍厘叁毫柒忽伍微每兩路費照原額壹錢該銀貳兩伍厘伍毫叁絲

柒微伍塵 遇閏加硃柒兩捌錢壹分捌厘捌毫伍絲照新定價銀壹兩陸錢柒分壹厘貳毫柒忽玖壹微

捌塵柒渺伍漠路費銀壹錢陸分柒厘壹毫貳絲柒忽玖微壹塵捌渺柒漠伍埃 本色銀硃伍斤壹拾叁兩

捌錢貳分陸厘每斤價銀叁兩肆錢貳分共該銀貳拾兩伍分伍厘叁毫柒忽伍微每兩路費壹錢該銀貳兩

伍厘伍毫參絲米微伍塵本色每兩又加水脚銀貳分
該銀肆錢壹厘壹毫陸忽壹微伍塵 遇閏加殊米兩
捌錢壹分捌厘捌毫伍絲照新定價銀壹兩陸錢柒分
壹厘貳毫柒絲玖忽壹微捌塵柒渺伍漠路費銀壹錢
陸分柒厘壹毫貳絲柒忽玖微壹塵捌渺柒漠伍埃水
脚銀參分參厘肆毫貳絲伍忽伍微捌塵參渺柒漠伍
埃

魚線膠柒拾叁斤玖兩叁錢柒分伍厘貳毫

奉文折七微三折色魚線膠伍

拾壹斤捌兩壹錢陸分貳厘陸毫肆絲該折銀肆兩壹
錢貳分捌毫壹絲參忽貳微每兩原額路費壹錢該銀
肆錢壹分貳厘捌絲壹忽參微貳塵 遇閏加膠肆斤
肆兩陸錢捌分貳毫貳絲該銀叁錢肆分參厘肆毫壹
忽壹微路費銀參分肆厘參毫肆絲壹微壹塵 本色
膠貳拾貳斤壹兩貳錢壹分貳厘伍毫陸絲該銀壹兩
柒錢陸分陸厘陸絲貳忽捌微每兩原額路費壹錢該
銀壹錢柒分陸厘陸毫陸忽貳微捌塵本色項下每兩
又加水脚銀貳分該銀參分伍厘參毫貳絲壹忽貳微
伍塵陸渺 遇閏加膠壹斤壹拾叁兩肆錢參分肆厘

參毫捌絲該銀壹錢肆分柒厘壹毫柒絲壹忽玖微路
費銀壹分肆厘柒毫壹絲柒忽壹微玖塵水脚銀貳厘
玖毫肆絲參忽
肆微參塵捌渺

黃蘇壹千肆百陸拾玖斤壹拾貳兩陸錢參分肆厘捌毫

奉文

全折該銀參拾貳兩參錢參分伍厘參毫柒絲貳忽捌
微每兩原額路費壹錢該銀參兩貳錢參分參厘伍毫
參絲柒忽貳微捌塵 遇閏加蘇壹百貳拾貳斤柒兩
柒錢壹分玖厘陸毫該銀貳兩陸錢玖分肆厘陸毫壹
絲肆忽伍微路費銀貳錢陸分
玖厘肆毫陸絲壹忽肆微伍塵

生銅柒拾捌斤參兩壹分參厘參毫

奉文全折該銀陸兩貳

伍微每兩原額路費壹錢該銀陸錢貳分伍厘伍毫陸
忽陸微伍塵 遇閏加銅陸斤捌兩貳錢伍分壹厘壹
毫該銀伍錢貳分壹厘貳毫伍絲伍忽伍微路
費銀伍分貳厘壹毫貳絲伍忽伍微伍塵

熟銅肆拾伍斤柒兩貳錢參分參厘肆毫

奉文全折該銀伍

陸忽捌微每兩原額路費壹錢該銀伍錢伍分玖厘陸
絲陸微捌塵 遇閏加銅參斤壹拾貳兩柒錢壹分壹
厘壹毫該銀肆錢陸分陸厘柒毫壹絲陸忽陸
微路費銀肆分陸厘陸毫柒絲壹忽陸微陸塵

生鐵壹千叁百叁斤貳兩貳錢貳分貳厘貳毫 奉文全折該
銀壹拾叁兩

參分壹厘參毫捌絲忽玖微每兩原額路費壹錢該
銀壹兩參錢參厘壹毫參絲捌忽捌微玖塵 遇閏加
鐵壹百捌斤玖兩伍錢貳分肆厘捌毫該銀壹兩捌分
伍厘玖毫伍絲參忽路費銀壹錢捌厘伍毫玖絲伍忽
微

熟鐵肆百捌拾捌斤壹拾兩捌錢叁分叁厘肆毫 奉文本折
中半折色

鐵貳百肆拾肆斤伍兩肆錢壹分陸厘柒毫該折銀肆
兩捌錢捌分陸厘柒毫柒絲捌微伍塵每兩原額路費
壹錢該銀肆錢捌分捌厘陸毫柒絲柒忽捌塵伍沙
遇閏加鐵貳拾斤伍兩柒錢捌分肆厘貳毫該折銀肆
錢柒厘貳毫參絲玖微路費銀肆分柒毫貳絲參忽玖
塵 本色鐵貳百肆拾肆斤伍兩肆錢壹分陸厘柒毫

該銀肆兩捌錢捌分陸厘柒毫柒絲捌微伍塵每兩原
額路費壹錢該銀肆錢捌分捌厘陸毫柒絲柒忽捌塵
伍沙每兩又加水脚貳分該銀玖分柒厘柒毫參絲伍
忽肆微壹塵柒沙 遇閏加鐵貳拾斤伍兩柒錢捌分
肆厘貳毫該銀肆錢柒厘貳毫參絲玖微路費銀肆分
柒毫貳絲參忽玖微水脚銀捌厘壹毫肆絲肆忽陸微
壹塵
捌沙

翎毛折熟鐵肆百陸拾捌斤玖錢貳分 奉文本折中半折色
鐵貳百叁拾肆斤肆

錢捌分該折銀肆兩陸錢捌分陸毫每兩原額路費壹
錢該銀肆錢陸分捌厘陸絲 遇閏加鐵伍拾壹斤肆
兩參錢柒分參厘參毫該折銀壹兩貳分伍厘肆毫陸
絲陸忽陸微伍塵路費銀壹錢貳厘伍毫肆絲陸忽陸
微陸塵伍沙 本色鐵貳百叁拾肆斤肆錢捌分該銀
肆兩陸錢捌分陸毫每兩原額路費壹錢該銀肆錢陸
分捌厘陸絲又加水脚銀貳分該銀玖分參厘陸毫參
絲貳忽 遇閏加鐵伍拾壹斤肆兩參錢柒分參厘參
毫該銀壹兩貳分伍厘肆毫陸絲陸忽陸微伍塵路費
銀壹錢貳厘伍毫肆絲陸忽陸微陸塵伍沙水脚銀貳

分伍毫玖忽參
微參塵參渺

生漆肆拾伍斤柒兩參錢參分參厘肆毫

奉文全徵本色該銀肆兩伍錢肆分

伍厘捌毫參絲參忽柒微每兩原額路費壹錢該銀肆錢伍分肆厘伍毫捌絲參忽參微柒塵每兩又加水脚銀貳分該銀玖分玖毫壹絲陸忽陸微柒塵肆渺遇閏加漆參斤壹拾貳兩陸錢壹分壹厘壹毫該銀參錢柒分捌厘捌毫壹絲玖忽肆微路費銀參分柒厘捌毫捌絲壹忽玖微肆塵水脚銀柒厘伍毫柒絲陸忽參微俱里甲徵辦

以上工部項下漁課本折共銀壹百貳拾陸兩捌錢

玖分伍毫壹忽肆微 路費水脚共銀壹拾參兩肆

錢柒厘柒毫肆絲壹忽陸微參塵柒渺

課程

本縣額徵課鈔捌千參拾參錠壹百伍拾玖文該銀捌拾兩

參錢參分參毫壹絲捌忽 有閩加鈔陸百肆錠貳貫

柒百柒拾參文該銀陸兩肆錢伍厘伍毫肆絲陸忽

甲徵辦銀伍兩玖錢捌分玖厘 市鎮酒醋舖行辦納銀柒拾肆兩參錢肆分壹厘參毫壹絲捌忽 有閩加

銀陸兩肆錢伍厘伍毫肆絲陸忽今歸經費款用

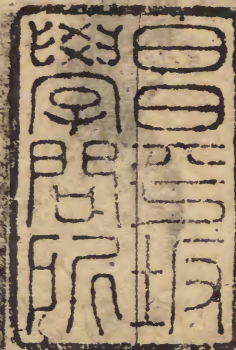
河泊所額徵課鈔壹千壹百柒拾壹錠壹貫陸百壹拾玖文該

銀壹拾壹兩柒錢壹分參厘貳毫貳絲 有閩加鈔玖

拾柒錠參貫伍拾玖文該銀玖錢柒分陸厘壹毫

俱里甲徵辦歸經費款用

文化庫



沈氏印

四

