

商號	所在地	支店數	管内	管外	資本金	資本金拂込高	設立時期
全業倉敷銀行	倉敷市	△	△	-	三〇〇,〇〇〇	一〇五,〇〇〇	三十二年七月廿七日
西大寺倉庫株式會社	上大道町	-	-	-	一,〇〇〇	一,〇〇〇	二十四年九月廿二日
株式會社 茶屋	茶屋町	-	-	-	三五〇,〇〇〇	一三,五〇〇	三十三年一月十五日
全撫川銀行	都川村	-	-	-	一〇〇,〇〇〇	二五,〇〇〇	三十三年四月九日
全後月銀行	後月村	-	-	-	七〇,〇〇〇	一七,五〇〇	三十三年五月十九日
全山陽銀行	岡山市	-	-	-	三〇〇,〇〇〇	一八五,〇〇〇	三十三年四月十三日
合名會社 土居銀行	西北條村	-	-	-	一〇〇,〇〇〇	一〇〇,〇〇〇	三十年三月十八日
合資會社 總社銀行	陽賀村	-	-	-	三五,〇〇〇	三五,〇〇〇	二十九年三月九日
全星島銀行	兒島村	-	-	-	二〇,〇〇〇	二〇,〇〇〇	三十年八月十七日

商號	所在地	支店數	管内	管外	資本金	資本金拂込高	設立時期
全東兒銀行	兒島村	△	△	-	八〇,〇〇〇	四〇,〇〇〇	二十九年八月十五日
全興除銀行	東興除村	□	□	-	五〇,〇〇〇	二五,〇〇〇	二十九年十月廿九日
全西江原	後江原村	-	-	-	五〇,〇〇〇	二五,〇〇〇	二十九年十二月廿五日
全鴨方倉庫	淺口院村	-	-	-	一九〇,〇〇〇	二二,五〇〇	三十年五月十八日
全二十行	岡着山町	△	△	-	一五〇,〇〇〇	八二五,〇〇〇	二十九年八月十八日
全美作銀行	眞山町	-	-	-	五〇,〇〇〇	一三,七五〇	三十年九月廿四日
全小田銀行	小田村	-	-	-	二〇,〇〇〇	八,〇〇〇	三十年十一月一日
全落合銀行	眞合町	-	-	-	五〇,〇〇〇	三四,四二二	三十一年七月廿三日

牛窓大寺支行	西上大道寺町郡	赤穂一穂支行	和氣石村郡	加島貯蓄銀行	岡山市
中備數支行	倉窪敷屋町郡	赤穂產業銀行	赤穂山支店	岡山市	上岡之山町市
鴻ノ口出張所	田兒口村郡	東兒出張所	東兒出張所	東兒出張所	東兒出張所
和氣上支行	片和上村郡	小笠岡支店	小笠岡支店	小笠岡支店	小笠岡支店
瀨戶益友銀行	財上田村郡	上九幡道村郡	上九幡道村郡	上九幡道村郡	上九幡道村郡
長岡益友銀行	財上田村郡	上九幡道村郡	上九幡道村郡	上九幡道村郡	上九幡道村郡
興除出張店	妹都尾字町郡	合計	合計	合計	合計

支店名	所在地	支店名	所在地	支店名	所在地	合計		設立時期
						支店數	資本金	
寄共島出張店	寄淺島村郡	御山野西支行	栗岡中山下市	日兒比島支行	日兒比島村郡	五三〇	八、二九六、〇〇〇	二十九年四月廿五日
共掛益支行	矢小掛田町郡	妹下尾道支行	妹都尾字町郡	下兒津井支行	下兒津井町郡	二〇〇〇	二〇、〇〇〇	二十九年十一月二日
加島支行	岡山町市	久世山支行	久大世庭町郡	倉美數作支行	倉美數作村郡	四〇〇〇	四〇、〇〇〇	
玉廿島支行	淺賀崎村玉島郡	共ノ浦出張店	西淺ノ浦村郡	岡山野東支行	岡山野東町市	二〇〇〇	二〇、〇〇〇	
合計		合計		合計		五三〇	八、二九六、〇〇〇	

○ 廣島縣

種目	銀行		公稱資本金	資本	
	既設	新設		拂込既濟高	拂込未濟高
農工銀行	—	—	1,000,000	500,000	1,000,000
貯蓄銀行	—	—	1,140,000	491,000	1,140,000
株式銀行	—	—	3,090,000	1,542,250	3,090,000
合名銀行	—	—	31,000	31,000	31,000
合資銀行	—	—	28,235	28,235	28,235
各人銀行	—	—	180,000	180,000	180,000
合計	—	—	5,469,235	2,772,485	5,469,235

商號	所在地	支店		資本金	拂込高	設立時期
		管内	管外			
株式廣島農工銀行	廣島市	—	—	1,000,000	500,000	三十一年六月十五日
廣島銀行	廣島市	—	—	60,000	37,500	二十八年一月九日
尾道銀行	尾道市	—	—	50,000	14,000	二十八年十月十五日
久保銀行	久保町	—	—	50,000	25,000	二十九年三月八日
廣田屋	廣田町	—	—	50,000	25,000	二十九年五月廿二日
平島	平島町	—	—	30,000	22,500	二十九年九月十四日
安部	安部町	—	—	30,000	22,500	二十九年九月十四日
深安	深安町	—	—	50,000	22,500	二十九年十月二日
福山	福山町	—	—	60,000	37,500	二十九年十一月二日
吳貯蓄	和安町	—	—	30,000	15,000	三十五年二月一日
三雙次	三雙町	—	—	30,000	15,000	三十五年二月一日

廣島縣

會株 社式 松永 銀行	株福 式山 會爲 社替	株福 式山 會倉 社庫	全 額 銀 行	全 安 藝 行 貯	全 廣 貯 行 蓄	全 雙 銀 三 行 貯	全 勤 銀 行 貯	全 吉 銀 田 行 貯
松沼 永隈 村郡	福深 山安 町郡	福深 山安 町郡	額沼 隈 町郡	塚廣 本島 町市	廣加 茂 村郡	吉雙 舍三 村郡	三御 原調 村郡	吉高 田田 町郡
□	□	□	□	□	□	□	□	□
□	□	□	□	□	□	□	□	□
□	□	□	□	□	□	□	□	□
六〇、〇〇〇	二〇、〇〇〇	一五、〇〇〇	五〇、〇〇〇	五〇、〇〇〇	三〇、〇〇〇	四〇、〇〇〇	三〇、〇〇〇	三〇、〇〇〇
五四、〇〇〇	二〇、〇〇〇	一五、〇〇〇	三五、〇〇〇	一二、五〇〇	七、五〇〇	一〇、〇〇〇	七、五〇〇	七、五〇〇
四十五年十一月三十日	四十七年三月二十日	三十五年五月一日	三十七年六月三十日	三十三年十月二十日	三十三年十二月十四日	三十三年八月十五日	三十三年十月四日	三十三年一月十七日

全 內 海 行 貯	全 備 後 銀 行	全 竹 原 銀 行	全 仁 方 行 貯	全 瓶 貯 行 蓄	全 豐 銀 行 貯	全 大 銀 竹 行 貯	全 八 銀 田 行 貯	商 號
內賀 海茂 町郡	府葦 中品 町郡	竹加 原茂 町郡	仁加 方茂 村郡	瓶沼 隈 町郡	忠豐 海田 町郡	大佐 竹伯 村郡	二佐 十日 市町 郡	所 在 地
□	□	□	□	□	□	□	□	支 店 數
□	□	□	□	□	□	□	□	內 管 內 店
□	□	□	□	□	□	□	□	外 管 外 店
三〇、〇〇〇	二〇、〇〇〇	一〇、〇〇〇	五〇、〇〇〇	三〇、〇〇〇	一〇、〇〇〇	六〇、〇〇〇	六〇、〇〇〇	資 本 金
一二、〇〇〇	五〇、〇〇〇	七〇、〇〇〇	二五、〇〇〇	七、五〇〇	五〇、〇〇〇	三七、五〇〇	三〇、〇〇〇	資 本 金 高
六十二年十一月十四日	五十二年九月四日	五十二年六月十五日	六十二年一月三十日	五十年十二月廿二日	五十年八月六日	六十年六月廿七日	六十年六月廿五日	設 立 時 期 明 治 年 月 日

商號	所在地	支店數	管内支店	管外支店	資本金	拂込高	設立時期
全東城銀行	東比城婆町郡				六〇,〇〇〇	三〇,〇〇〇	三十一年十二月廿八日
尾ノ道諸品株式會社	久尾保道町市				一七五,〇〇〇 二五,〇〇〇	一五七,七五〇 一二,二五〇	三十一年三月十五日
株式吳商業會社	和安庄藝町郡				一〇〇,〇〇〇	三七,五〇〇	三十二年十一月一日
全廣島銀行	十日島町市				一〇〇,〇〇〇	二五,〇〇〇	三十三年四月十五日
合名西原銀行會社	尾道市				三一,〇〇〇	三一,〇〇〇	三十年十二月十一日
穀藩合資會社	沼隈村郡				二八,三三五	二八,三三五	二十九年一月廿四日
(各人)村上銀行	佐伯前村郡				一〇〇,〇〇〇	一〇〇,〇〇〇	三十一年四月十五日
(全)田部銀行	比原町郡				二〇,〇〇〇	二〇,〇〇〇	三十二年三月廿八日
(全)大本銀行	和安庄藝町郡				五〇,〇〇〇	五〇,〇〇〇	三十二年十月五日

商號	所在地	支店數	管内支店	管外支店	資本金	拂込高	設立時期
全中條銀行	中深條安村郡				二〇〇,〇〇〇	一〇〇,〇〇〇	二十七年十一月九日
全廣島銀行商	塚本島町市				二〇〇,〇〇〇	一〇〇,〇〇〇	四十八年一月十四日
全福山銀行	深安山町郡				三〇〇,〇〇〇	一五〇,〇〇〇	二十九三年三月九日
全廣島銀行	廣島新町市				六〇〇,〇〇〇	三〇〇,〇〇〇	二十九九年四月廿二日
全第六十銀行	久尾保道町市				一,〇〇〇,〇〇〇	五〇八,〇〇〇	二十九九年九月十一日
全萃品銀行	新葦市品村郡				五〇,〇〇〇	三〇,〇〇〇	三十一年四月十九日
全世羅銀行	世羅山町郡				六〇,〇〇〇	三〇,〇〇〇	三十一年五月五日
全三原銀行	三御原調町郡				一〇〇,〇〇〇	五〇,〇〇〇	三十一年十二月十三日

廣島縣

橫八田貯蓄銀行	吳貯蓄銀行	八田貯蓄銀行	加島貯蓄銀行	廣島商業銀行	松永銀行	山陽貯蓄銀行	山陽貯蓄銀行	中陽貯蓄銀行
三安	阿賀	巖佐	福深	五海	千沼	和安	福深	中安
篠佐村郡	阿賀町郡	巖佐町郡	福深町郡	五海村郡	千沼村郡	和安町郡	福深町郡	中安村郡
出大竹貯蓄銀行	吳貯蓄銀行	廣島貯蓄銀行	廣島貯蓄銀行	玉島貯蓄銀行	三原貯蓄銀行	三原貯蓄銀行	第六十六貯蓄銀行	河豐田貯蓄銀行
玖佐	坂安	廣島	京廣	貢御	瀨戶	貢御	府葦	大豐
波伯村郡	藝村郡	廣島町四丁目市	京廣橋島町市	貢御村郡	瀨戶町郡	貢御村郡	府葦中品町郡	大豐河田村郡
合計	音大戶出張銀行	五海上市支行	祇園實業銀行	吳商業銀行	支備後銀行	東出島張銀行	西豐田貯蓄銀行	祇園出張銀行
〇△ 一四一六	瀨安戶島村郡	五海伯村郡	祇園佐村郡	吉安浦村郡	上甲下奴町郡	山廣口町市	西加條茂町郡	祇園佐村郡

三四七

福加山出張銀行	廣島井支銀行	福中山條支銀行	第六十六支銀行	廣島第六十六支銀行	名支	合計	(全)加計銀行	商號
福深	廣島	福深	福深	廣島	所在地	四三	加山計縣町郡	所在地
三尾道貯蓄銀行	尾道貯蓄銀行	廣島貯蓄銀行	尾道友張銀行	尾道友張銀行	支店	〇三〇三		支店
三雙次町郡	福深山安町郡	橋廣本島町市	吳安港和庄町郡	尾道市	支店	〇三〇三		支店
三玉原支銀行	廣島友支銀行	尾道海貯蓄銀行	三尾道貯蓄銀行	府中支銀行	支店	二七二、四八五	一〇、〇〇〇	資本金
三御原町郡	中廣島本町市	忠海町郡	三賀津町郡	府中品町郡	支店	一七、二五〇	一〇、〇〇〇	資本金
					支店		三十二年十二月廿七日	設立時期
					支店		不定	明治年月日

三四六

○山口縣

種目	銀行		農工銀行	貯蓄銀行	株式銀行	合名銀行	合資銀行	各人銀行	合計
	既設	新設							
公稱資本金	一	三	六〇〇,〇〇〇	七四〇,〇〇〇	二,一七五,〇〇〇		三五,〇〇〇	六五,〇〇〇	三,六一五,〇〇〇
拂込既濟高	四	三	四五〇,〇〇〇	四三〇,〇〇〇	一,三三三,五四六		三五,〇〇〇	六五,〇〇〇	二,二二二,五四六
拂込未濟高			一五〇,〇〇〇	三二〇,〇〇〇	九四二,四五四				一,四〇二,四五四
計			六〇〇,〇〇〇	七四〇,〇〇〇	二,一七五,〇〇〇		三五,〇〇〇	六五,〇〇〇	三,六一五,〇〇〇

山口縣

商號	所在地	支店		資本金	拂込高	設立時期
		管内	管外			
株式防長農會	吉口郡	四	四	六〇〇,〇〇〇	四五〇,〇〇〇	三十一年五月廿五日
鹽田貯蓄銀行	佐波村	四	四	一〇〇,〇〇〇	四七,五〇〇	二十九年二月十五日
鹽田貯蓄銀行	中佐關	二	二	三六〇,〇〇〇	二八八,〇〇〇	二十九年六月十八日
馬關銀行	赤音間	二	二	一〇〇,〇〇〇	四七,五〇〇	二十九年六月十八日
防長貯蓄銀行	阿武町	二	二	五〇〇,〇〇〇	二二〇,〇〇〇	二十九年九月三十日
福松銀行	岩國町	一	一	一〇〇,〇〇〇	五〇,〇〇〇	三十一年八月十一日
長門貯蓄銀行	美佐村	一	一	三〇〇,〇〇〇	七五,〇〇〇	三十三年九月一日
小野田銀行	厚狹村	二	二	一〇〇,〇〇〇	二五,〇〇〇	三十二年二月廿七日
華浦銀行	佐田尻村	三	三	一五〇,〇〇〇	一三〇,〇〇〇	二十四年四月三十日

山口縣

合 計	(全) 萩野銀行	(各) 道源銀行	會社 下松銀行	全 大島銀行	全 鹿野銀行	全 小郡銀行	全 中須銀行	全 周防銀行	全 周陽銀行
	吉厚 田狹 村郡	富都 田濃 村郡	末都 武濃 村郡	安大 下島 庄村郡	鹿都 野濃 村郡	小吉 郡敷 村郡	中都 須濃 村郡	柳玖 井珂 津町郡	德都 山濃 村郡
三五〇〇〇	三五〇〇〇	三五〇〇〇	三五〇〇〇	一〇〇〇〇〇	三〇〇〇〇〇	三〇〇〇〇〇	一〇〇〇〇〇	三〇〇〇〇〇〇	二〇〇〇〇〇〇
二二二二五四六	三〇〇〇〇	三五〇〇〇	三五〇〇〇	二五〇〇〇	七五〇〇〇	七五〇〇〇	一〇〇〇〇	七五〇〇〇	五〇〇〇〇
	三十三 年四 月廿 四日	三十 年七 月廿 四日	三十 年七 月廿 四日	二十 一年 五月 十六 日	三十 三年 九月 廿九 日	三十 三年 七月 廿九 日	三十 三年 七月 十一 日	三十 二年 十一月 十七 日	三十 二年 三月 廿七 日

三五二

商 號	所 在 地	支 店 數	管 內	管 外	資 本 金	拂 資 本 金 高	設 立 時 期
株式會社 宮市銀行	佐波	〇	〇	〇	五〇,〇〇〇	四二,五〇〇	二十九年七月廿三日
全 福川銀行	福都	〇	〇	〇	二五,〇〇〇	四三,七五〇	二十九年十一月九日
全 平生銀行	熊生	〇	〇	〇	五〇,〇〇〇	三三,五〇〇	三十年三月四日
全 萩銀行	阿武	〇	〇	〇	一〇〇,〇〇〇	八三,二五〇	三十年二月三日
全 船城銀行	厚木	〇	〇	〇	一〇〇,〇〇〇	三三,五〇〇	三十年五月六日
全 百十銀行	赤間	〇	〇	〇	六〇,〇〇〇	六〇,〇〇〇	三十年八月三十日
全 由字銀行	玖珂	〇	〇	〇	三〇,〇〇〇	二二,〇〇〇	三十一年七月廿七日
全 彌榮銀行	佐波	〇	〇	〇	三〇,〇〇〇	一三,五〇六	三十一年十一月十九日

三五〇

○和歌山縣

種目	銀行		公稱資本金	資本	
	既設	新設		拂込既濟高	拂込未濟高
農工銀行	—	—	六〇〇,〇〇〇	三〇〇,〇〇〇	三〇〇,〇〇〇
貯蓄銀行	—	—	一,二八〇,〇〇〇	六三六,四六五	六四三,五三五
株式銀行	—	—	三,七六六,〇〇〇	二,三二〇,二四五	一,四四五,七五五
合名銀行	—	—	—	—	—
合資銀行	—	—	一,三三一,〇〇〇	一,三三一,〇〇〇	—
各人銀行	—	—	一八〇,〇〇〇	一八〇,〇〇〇	—
合計	三	七	五,九五九,一〇〇	三,五五九,八一〇	二,三九九,二九〇
					五,九五九,一〇〇

和歌山縣

商號	所在地	支店		資本金	拂込高	設立時期
		管内	管外			
株式和歌山縣會社農工銀行	寄和歌山市	—	—	六〇〇,〇〇〇	三〇〇,〇〇〇	三十二年二月十四日
全 紀陽貯蓄銀行	米和歌山市	△	△	五〇〇,〇〇〇	五〇〇,〇〇〇	二十八年四月十九日
全 和歌山貯蓄銀行	本和歌山市	△	△	三〇〇,〇〇〇	一五〇,〇〇〇	二十八年七月九日
全 紀伊銀行	十和歌山市	△	△	三〇〇,〇〇〇	一六四,九七五	二十八年三月十一日
全 那賀銀行	名那賀村	—	—	二〇〇,〇〇〇	七〇,〇〇〇	二十九年五月三十日
全 新宮銀行	東新宮町	—	—	二五〇,〇〇〇	一五〇,〇〇〇	二十九年七月廿九日
全 熊野銀行	串西牟婁町	—	—	三〇〇,〇〇〇	一二六,四九〇	二十六年十一月廿四日
全 野上興業銀行	東野上村	—	—	五〇〇,〇〇〇	二五〇,〇〇〇	三十年三月四日

商號	所在地	支店		資本金	資本金 拂込高	設立 存立時期 明治年月日
		管内	管外			
全日高銀行	御日坊高町郡	四	四	一〇〇,〇〇〇 <small>円</small>	三五,〇〇〇 <small>円</small>	三十三年三月十五日 不定
全鼎立銀行	串西本斐町郡	四	四	二五〇,〇〇〇	一四〇,〇〇〇	二十五年十一月廿三日
全串本銀行	串西本斐町郡	四	四	一〇〇,〇〇〇	七五,〇〇〇	三十八年四月廿九日
全木場銀行	東牟婁村郡	四	四	三一〇,〇〇〇	三一,〇〇〇	二十六年四月十日
全潮岬銀行	西牟婁村郡	四	四	六〇,〇〇〇	三五,五二〇	二十二年七月廿四日
全田並銀行	西牟婁村郡	四	四	五〇,〇〇〇	二七,五〇〇	二十六年五月十九日
全和歌山銀行	和歌山一丁目市	四	四	二〇〇,〇〇〇	一八五,〇〇〇	二十八年二月廿三日
和歌山倉庫株式會社	和歌山二番町市	四	四	一八〇,〇〇〇	一五〇,〇〇〇	二十七年一月八日

商號	所在地	支店		資本金	資本金 拂込高	設立 存立時期 明治年月日
		管内	管外			
株式會社 木之國	東牟婁村郡	四	四	三〇〇,〇〇〇	一四九,七二五	二十九年四月八日
和歌山商業銀行	和歌山一丁目市	四	四	三〇〇,〇〇〇	二七六,〇〇〇	二十九年三月十六日
全橋本銀行	伊都本町郡	四	四	一〇〇,〇〇〇	一〇〇,〇〇〇	二十九年三月廿八日
全伊都銀行	伊都寺部村郡	四	四	二〇〇,〇〇〇	七六,〇〇〇	二十九年三月十七日
全大島銀行	東牟婁村郡	四	四	二〇〇,〇〇〇	二〇〇,〇〇〇	二十九年十一月二日
全丙申銀行	西牟婁村郡	四	四	三〇〇,〇〇〇	三〇〇,〇〇〇	二十九年十二月廿五日
全四十三銀行	和歌山一丁目市	四	四	一五〇,〇〇〇	八四,〇〇〇	二十九年十一月廿七日
全熊野銀行	東牟婁村郡	四	四	五〇,〇〇〇	三七,五〇〇	三十年五月七日
全那智銀行	東牟婁村郡	四	四	五〇,〇〇〇	二五,〇〇〇	三十年五月六日

商號	所在地	支店數	管內	管外	資本金	資本金	設立時期
全周參見銀行	西牟婁見村郡	-	-	-	三五,〇〇〇円	一四,〇〇〇円	五十一年二月十二日
全古座銀行	東牟婁村郡	-	-	-	五〇,〇〇〇	三〇,〇〇〇	五十一年五月五日
全保有銀行	西牟婁村郡	-	-	-	二〇,〇〇〇	五,〇〇〇	五十一年十二月廿八日
全日置銀行	西牟婁村郡	-	-	-	五〇,〇〇〇	五,〇〇〇	五十一年十二月廿七日
全丸柄銀行	那賀村郡	-	-	-	五〇,〇〇〇	一三,五〇〇	五十一年十二月廿三日
全色川銀行	東牟婁村郡	-	-	-	七〇,〇〇〇	二八,〇〇〇	五十一年十一月廿三日
全紀陽銀行	東牟婁村郡	-	-	-	五〇,〇〇〇	一三,五〇〇	五十一年十一月廿五日
全高芝銀行	東牟婁村郡	-	-	-	一三〇,〇〇〇	三〇,〇〇〇	五十一年三月十一日

三五八

支店名	所在地	資本金	資本金	設立時期
合資 山崎銀行	和歌山木町市	八〇,〇〇〇	八〇,〇〇〇	五十七年十一月廿八日
全農商銀行	西牟婁村郡	三三,一〇〇	三三,一〇〇	五十一年七月三十日
全出雲銀行	西牟婁村郡	三〇,〇〇〇	三〇,〇〇〇	三十二年六月十三日
(各)新宮尾崎銀行	東牟婁町郡	五〇,〇〇〇	五〇,〇〇〇	三十二年六月廿七日
(全)中谷銀行	東牟婁町郡	一〇〇,〇〇〇	一〇〇,〇〇〇	三十二年九月五日
(全)三隅銀行	東牟婁村郡	三〇,〇〇〇	三〇,〇〇〇	三十三年二月十七日
合計		三,五五九,八〇〇	三,五五九,八〇〇	

和歌山縣

三五九

秋和 月歌 出山 張銀 店行	田鼎 原立 支銀 店行	和鼎 深立 支銀 店行	和紀 歌伊 浦出 張所	秋和 月歌 出山 張所	岩四 出三 支銀 店行	古鼎 座立 支銀 店行	粉那 河賀 支銀 店行	岩紀 出陽 出貯 張蓄 所銀
宮海 草 村郡	田東 原牟 斐村 郡	和西 牟深 斐村 郡	和海 歌草 浦町 郡	宮海 草 村郡	岩那 出賀 村郡	古東 牟斐 町郡	粉那 河賀 町郡	岩那 出賀 村郡
黑和 歌江 山商 業銀 店行	丸野 上興 業銀 店行	下熊 野共 同銀 店行	金紀 屋陽 出貯 張蓄 所銀	南紀 部陽 出貯 張蓄 所銀	鹽紀 津陽 出貯 張蓄 所銀	箕紀 島陽 出貯 張蓄 所銀	日和 歌山 商業 銀店 行	加和 歌山 支銀 店行
黑海 江草 町郡	丸那 栖賀 村郡	下東 牟斐 村郡	烏有 屋田 城村 郡	南日 部高 町郡	鹽海 津草 村郡	宮有 崎田 町郡	日海 方草 町郡	加海 太草 町郡
合 計	安丸 樂栖 川銀 支店 行	新四 通三 支銀 店行	名伊 倉都 支銀 店行	名橋 倉本 支銀 店行	湯和 淺歌 支山 店業 行	箕和 崎歌 支山 店業 行		
〇△ 一六四	安那 樂賀 川村 郡	新和 通歌 三山 丁市	名伊 倉都 村郡	名伊 倉都 村郡	湯有 淺田 町郡	宮有 崎田 村郡		

田紀 邊陽 出貯 張蓄 所銀	和三 歌井 山銀 支店 行	岩紀 出伊 支銀 店行	新北 宮山 支銀 店行	黑四 江三 支銀 店行	橋四 本三 支銀 店行	湯四 淺三 支銀 店行	御四 坊三 支銀 店行	名支 稱
田西 邊牟 斐町 郡	本和 町歌 二山 丁目 市	岩那 出賀 村郡	新東 牟斐 町郡	黑海 江草 町郡	橋伊 本都 町郡	湯有 淺田 町郡	御日 坊高 村郡	店 所 在 地
下鼎 里立 支銀 店行	橋紀 本陽 出貯 張蓄 所銀	新紀 宮陽 出貯 張蓄 所銀	黑紀 江陽 出貯 張蓄 所銀	湯紀 淺陽 出貯 張蓄 所銀	御紀 坊陽 出貯 張蓄 所銀	橋紀 向陽 出貯 張蓄 所銀	日紀 方陽 出貯 張蓄 所銀	支 名 稱
下東 牟斐 村郡	橋伊 本都 町郡	新東 牟斐 町郡	黑海 江草 町郡	湯有 淺田 町郡	御日 坊高 町郡	橋和 向歌 山市	日海 方草 付郡	店 所 在 地
金四 屋三 支銀 店行	南四 部三 支銀 店行	箕四 島三 支銀 店行	鹽四 津三 支銀 店行	中株 ノ歌 島山 支倉 店庫	淡和 歌山 支銀 店行	淡和 歌山 出貯 張蓄 所銀	高畝 野山 支銀 店行	支 名 稱
烏有 屋田 城村 郡	南日 部高 村郡	宮有 崎田 村郡	鹽海 津草 村郡	中海 ノ草 島村 郡	久和 保歌 町山 三丁 目市	久和 保歌 町山 三丁 目市	高伊 野都 村郡	店 所 在 地

○香川縣

種目	銀行		株式銀行	貯蓄銀行	農工銀行	公稱資本金	資本金		
	既設	新設					拂込既濟高	拂込未濟高	
合計	一八	二	八	七	一	三〇三〇〇〇〇	二〇二七〇九八	一〇〇二九〇二	三〇三〇〇〇〇
各人銀行									
合資銀行						四〇〇〇〇	四〇〇〇〇		四〇〇〇〇
合名銀行						一〇〇〇〇〇	一〇〇〇〇〇		一〇〇〇〇〇
株式銀行						八二〇〇〇〇	五六八、五〇〇	二五一、五〇〇	八二〇〇〇〇
貯蓄銀行						一、六七〇、〇〇〇	一〇一八、五九八	六五一、四〇二	一、六七〇、〇〇〇
農工銀行						四〇〇、〇〇〇	三〇〇、〇〇〇	一〇〇、〇〇〇	四〇〇、〇〇〇
既設	一八	二	八	七	一				
新設									
計數	二〇	二	八	九	一				
公稱資本金						三〇三〇〇〇〇			
資本金							二〇二七〇九八	一〇〇二九〇二	三〇三〇〇〇〇
拂込既濟高							二〇二七〇九八	一〇〇二九〇二	
拂込未濟高								一〇〇二九〇二	
計									三〇三〇〇〇〇

商號	所在地	支店數	管內	管外	資本金	拂込高	設立時期
株式讀岐銀行農會社	高松市	一	一	一	四〇〇、〇〇〇	三〇〇、〇〇〇	三十一年二月七日
多度銀行	津島郡	三	三	一	二〇〇、〇〇〇	一四〇、〇〇〇	二十六年十二月十二日
東讀銀行	大川郡	二	二	一	八〇、〇〇〇	八〇、〇〇〇	二十六年十二月十二日
圓龜銀行	丸龜市	三	二	一	三〇〇、〇〇〇	一〇七、五〇〇	二十九年十一月三十日
坂出銀行	阿野郡	一	一	一	二〇〇、〇〇〇	一三五、〇〇〇	二十六年十二月廿三日
讀岐貯蓄銀行	高松市	三	三	一	三〇〇、〇〇〇	七、五〇〇	三十六年六月廿二日
琴平銀行	仲多度郡	三	二	一	一五〇、〇〇〇	一四八、五九八	二十八年五月十五日
善通寺貯金銀行	善通寺郡	一	一	一	五〇、〇〇〇	一二、五〇〇	三十二年十二月廿七日

香川縣

種目	銀行		資本金	
	既設	新設	拂込既濟高	拂込未濟高
農工銀行	一		五二五〇〇〇	一七五〇〇〇
貯蓄銀行	一三		二、三七九、〇九四	六九〇、九〇六
株式銀行	三	三	二、三〇六、〇三一	九二二、七六九
合名銀行	一		五八、〇〇〇	
合資銀行	一		七〇、〇〇〇	
各人銀行	三		五〇、〇〇〇	
合計	五〇	四	五、三八八、二二五	一、七八八、六七五
				七、一七六、八〇〇

○愛媛縣

支店名	支店所在地	支店名稱	支店名	支店所在地	支店名稱	支店所在地
善通寺支店	善通寺郡	善通寺支店	善通寺郡	善通寺支店	善通寺郡	善通寺郡
高松百十四銀行	高松郡	高松百十四銀行	高松郡	高松百十四銀行	高松郡	高松郡
引田支店	引田郡	引田支店	引田郡	引田支店	引田郡	引田郡
大田支店	大田郡	大田支店	大田郡	大田支店	大田郡	大田郡
豐濱支店	豐濱郡	豐濱支店	豐濱郡	豐濱支店	豐濱郡	豐濱郡
圓龜商業銀行	圓龜郡	圓龜商業銀行	圓龜郡	圓龜商業銀行	圓龜郡	圓龜郡
內海支店	內海郡	內海支店	內海郡	內海支店	內海郡	內海郡
高松支店	高松郡	高松支店	高松郡	高松支店	高松郡	高松郡
津田支店	津田郡	津田支店	津田郡	津田支店	津田郡	津田郡
東田支店	東田郡	東田支店	東田郡	東田支店	東田郡	東田郡
合計						

愛媛縣

全	全	全	全	全	全	全	全	全
郡中銀行	銀字和行島	銀八幡行濱	業松山行商	貯蓄銀行	西條銀行	業伊豫銀行商	銀第廿九行	業伊豫銀行農
郡伊中豫町郡	字北和島町郡	八幡字濱町郡	末廣町二丁目市	八幡字濱町郡	西新條居町郡	郡伊中豫町郡	川之石村郡	紙屋山町市
			△	□		三	二	□
			△	□		二	一	一
						一	一	一
			附寄		全	全	全	全
100,000	200,000	200,000	400,000	300,000	250,000	500,000	500,000	150,000
100,000	200,000	160,000	298,081	150,000	200,000	200,000	500,000	147,330
不 定	十 三 年 六 月 十 八 日	二 十 一 年 十 一 月 十 九 日	二 十 九 年 二 月 廿 二 日	三 十 二 年 四 月 十 二 日	二 十 九 年 十 月 廿 二 日	三 十 一 年 九 月 一 日	六 十 年 二 月 末 日	六 十 年 十 月 廿 一 日

全	全	全	全	全	全	全	株式愛媛縣 會社農工銀行	商 號
內子銀行	朝屋銀行	貯蓄銀行	業大洲行商	業大洲銀行	業今治銀行商	業松山貯蓄銀行	株式愛媛縣 會社農工銀行	商號
內喜子町郡	三西字和瓶村郡	字北和島町郡	大喜洲多町郡	大喜洲多町郡	今越治智町郡	本松町二丁目市	二松山番町市	所在地
						□		
二	一	二	三	二	二	二		支店數
								管内支店
								管外支店
全	附寄		全	全	附寄			資本金
120,000	60,000	30,000	400,000	200,000	400,000	300,000	700,000	資本金
120,000	50,700	15,000	290,418	174,965	360,000	7,500	525,000	拂込高
四十九年四月廿三日	不 定	三 十 年 七 月 四 日	二 十 九 年 四 月 廿 九 日	二 十 二 年 六 月 廿 六 日	二 十 五 年 五 月 三 十 日	二 十 九 年 二 月 十 三 日	三 十 一 年 七 月 廿 三 日	設立 存立時期 明治年月日

全	全	全	全	全	全	全	全	全
銀五反行田	山伊銀豫行高	全穗積銀行	全銀三津濱	全新谷銀行	全砥部銀行	全八幡濱商業銀行	全喜多銀行	全東豫銀行
神西宇山和村郡	高東宇山和村郡	山東宇田和村郡	三溫津濱町郡	新喜谷多村郡	砥伊部豫村郡	八四幡濱和町郡	喜喜多多村郡	上宇分摩村郡
		-		二	-			
		-		二	-			
三〇〇〇〇	二〇〇〇〇	八〇〇〇〇	二二〇〇〇	一〇〇〇〇	六〇〇〇〇	三〇〇〇〇	五〇〇〇〇	七五、〇〇〇
二四、一三八	二〇、〇〇〇	四〇〇〇〇	九五、七八五	六七、〇〇〇	五二、五〇〇	一五〇、〇〇〇	三七、六〇〇	四七、六八二
五三十年七月二日	三十年六月十七日	三十年四月五日	二十九年十月六日	二十九年八月十四日	二十九年七月六日	二十九年六月廿三日	二十九年五月廿六日	二十九年三月一日

株式漸成銀行	株式種生會社	伊豫三島銀行	久万銀行	樂終株式會社	信義株式會社	全伊豫銀行	全松山興業銀行	商號
喜西須木村郡	宇東和島町郡	三字島摩町郡	久上万浮町村郡	吉北宇田町郡	宇北和島町郡	吉北宇田町郡	本松町二丁目市	所在地
		□					□	支店
		□					□	管内
								管外
二四、〇〇〇	二五、〇〇〇	二〇〇、〇〇〇	五〇、〇〇〇	二〇、八〇〇	一九、〇〇〇	六〇、〇〇〇	六〇、〇〇〇	資本金
二四、〇〇〇	一七五、〇〇〇	九二、〇〇〇	五〇、〇〇〇	二〇、八〇〇	一九、〇〇〇	六〇、〇〇〇	六〇、〇〇〇	拂込高
百廿七年五月廿九日	十四年七月卅一日	二十五年六月三十日	二十六年一月二十日	十三年四月三十日	五年八月廿三日	十三年六月十七日	四十六年六月二十日	設立明治年月日

大洲商業銀行 支店	野村支店	大洲商業銀行 支店	橫林支店	今治商業銀行 支店	櫻井支店	大洲支店	長洲支店	新谷支店	長洲支店	今治商業銀行 支店	波止支店	三津支店	五十二支店	宇和島貯蓄銀行 支店	八幡支店	第七十九支店
東宇和村郡	東宇和村郡	東宇和村郡	東宇和村郡	東宇和村郡	東宇和村郡	東宇和村郡	東宇和村郡	東宇和村郡	東宇和村郡	東宇和村郡	東宇和村郡	東宇和村郡	東宇和村郡	東宇和村郡	東宇和村郡	東宇和村郡
三穗間支店	伊豫周桑支店	壬生川支店	城西支店	宇和島貯蓄銀行 支店	岩松支店	八幡濱貯蓄銀行 支店	三機出張店	松山興產銀行 支店	外側出張店	小田支店	森部支店	小松支店	小松支店	小松支店	小松支店	小松支店
北宇和村郡	北宇和村郡	北宇和村郡	北宇和村郡	北宇和村郡	北宇和村郡	北宇和村郡	北宇和村郡	北宇和村郡	北宇和村郡	北宇和村郡	北宇和村郡	北宇和村郡	北宇和村郡	北宇和村郡	北宇和村郡	北宇和村郡
伊豫商業銀行 支店	松前支店	伊豫三島銀行 支店	土井出張店	株式種生會社 支店	新谷支店	平岡支店	松丸支店	宇和島貯蓄銀行 支店	松山商業銀行 支店	伊豫農業銀行 支店	外側出張店	伊豫商業銀行 支店	北伊豫商業銀行 支店	北伊豫商業銀行 支店	北伊豫商業銀行 支店	北伊豫商業銀行 支店
伊豫前村郡	伊豫前村郡	伊豫前村郡	伊豫前村郡	伊豫前村郡	伊豫前村郡	伊豫前村郡	伊豫前村郡	伊豫前村郡	伊豫前村郡	伊豫前村郡	伊豫前村郡	伊豫前村郡	伊豫前村郡	伊豫前村郡	伊豫前村郡	伊豫前村郡
合計	合計	合計	合計	合計	合計	合計	合計	合計	合計	合計	合計	合計	合計	合計	合計	合計
△△	△△	△△	△△	△△	△△	△△	△△	△△	△△	△△	△△	△△	△△	△△	△△	△△
二六	二六	二六	二六	二六	二六	二六	二六	二六	二六	二六	二六	二六	二六	二六	二六	二六

商號	(各)浦和銀行	(全)本永井行	(全)佐海銀行	合計
所在地	南宇和村	北湯泉村	西宇和村	五十四
支店	支店	支店	支店	支店
店數	支店	支店	支店	支店
資本金	二〇〇〇〇	一〇〇〇〇	二〇〇〇〇	七、一七六、八〇〇〇
資本金	二〇〇〇〇	一〇〇〇〇	二〇〇〇〇	五、三八八、二二五
設立時期	二十二年一月廿四日	三十一年二月七日	三十二年三月八日	不定
支店名稱	三津出張店	松山貯蓄銀行	三津出張店	三津出張店
支店所在地	三津	松山	三津	三津
支店名稱	宇和島支店	北宇和支店	宇和島支店	宇和島支店
支店所在地	宇和島	北宇和	宇和島	宇和島
支店名稱	今治支店	今治支店	今治支店	今治支店
支店所在地	今治	今治	今治	今治
支店名稱	松山興產支店	松山興產支店	松山興產支店	松山興產支店
支店所在地	松山	松山	松山	松山

○高知縣

種目	銀行		公稱資本金	資本		計
	既設	新設		拂込既濟高	拂込未濟高	
農工銀行	—	—	四二〇,〇〇〇	三一五,〇〇〇	一〇五,〇〇〇	四二〇,〇〇〇
貯蓄銀行	二	—	一五〇,〇〇〇	三七,五〇〇	一一二,五〇〇	一五〇,〇〇〇
株式銀行	—	—	一九三,五〇〇	一六〇,〇〇〇	七七五,〇〇〇	一九三,五〇〇
合名銀行	—	—	—	—	—	—
合資銀行	—	—	—	—	—	—
各人銀行	—	—	—	—	—	—
合計	六	—	二,五〇五,〇〇〇	一,五二二,五〇〇	九九二,五〇〇	二,五〇五,〇〇〇

高知縣

商號	所在地	支店數		資本金	拂込高	設立時期
		管内	管外			
株式農工銀行	高知市	—	—	四二〇,〇〇〇	三一五,〇〇〇	三十一年九月廿七日
高知貯蓄銀行	高知市	—	—	五〇,〇〇〇	一一,五〇〇	二十九年三月十五日
高知貯蓄銀行	高知市	—	—	一〇〇,〇〇〇	二五,〇〇〇	二十九年四月十日
土佐銀行	高知市	—	—	一,〇〇〇,〇〇〇	五〇〇,〇〇〇	二十九年三月廿四日
第七銀行	高知市	—	—	三五,〇〇〇	三五,〇〇〇	二十九年十一月廿四日
高知銀行	高知市	—	—	八〇〇,〇〇〇	六〇〇,〇〇〇	二十九年十一月廿八日
赤岡銀行	香美郡	—	—	一〇〇,〇〇〇	二五,〇〇〇	三十三年一月十八日
合計	七	—	—	二,五〇五,〇〇〇	一,五二二,五〇〇	—

全 八屋銀行	全 香春銀行	全 生吉銀行	全 川崎銀行	全 永福銀行	全 銀田主丸行	全 福洲銀行	全 成産銀行	全 水田銀行
八築屋上町郡	香田春川村郡	吉浮井羽町郡	川八崎女村郡	福八島女町郡	田浮主丸町郡	福八島女町郡	福八島女町郡	水八田女村郡
					二	一	四	
							三	
					二		一	
一五〇,〇〇〇	三〇〇,〇〇〇	三〇四,〇〇〇	二〇〇,〇〇〇	一八〇,〇〇〇	二二五,〇〇〇	二〇〇,〇〇〇	五五〇,〇〇〇	八〇〇,〇〇〇
一一〇,〇〇〇	二二〇,〇〇〇	二〇七,〇〇〇	二〇〇,〇〇〇	一八〇,〇〇〇	一三五,〇〇〇	一一六,〇〇〇	五五〇,〇〇〇	七七〇,〇〇〇
二十七年三月十九日	二十七年十一月十五日	二十四年三月四日	二十五年七月十四日	十九年十二月廿八日	二十一年五月五日	十四年十二月二十日	十六年五月廿四日	二十四年四月三十日

全 伍盟銀行	全 融通銀行	全 千束銀行	全 草野銀行	全 豐陽銀行	全 築上銀行	全 宇崎貯蓄銀行	全 田川貯蓄銀行	商 號
小三郡井村郡	日久留米町市	千築束上村郡	草三野井町郡	小企倉敷町郡	八築屋上町郡	宇筑島上町郡	弓田削川村郡	所 在 地
								支 店 數
								內 管 內
								外 管 外
二八,〇〇〇	二五,〇〇〇	三〇,〇〇〇	一八〇,〇〇〇	一〇〇,〇〇〇	一四〇,〇〇〇	三〇〇,〇〇〇	三〇〇,〇〇〇	資 本 金
二八,〇〇〇	二五,〇〇〇	三〇,〇〇〇	九〇,〇〇〇	一〇〇,〇〇〇	一三三,〇〇〇	七,五〇〇	七,五〇〇	資 本 金 拂 込 高
十九年三月一日	三十六年八月十四日	四十六年七月廿六日	三十六年九月三十日	二十三年八月十八日	十四年十一月十一日	三十三年三月廿四日	三十二年十一月七日	設 立 時 期

全	全	全	全	全	全	全	全	全
柳河銀行	本郷銀行	宇島銀行	博多土居銀行	角田銀行	寶山銀行	大成銀行	宗像銀行	御笠銀行
柳山河門町郡	本三郷井村郡	宇島上町郡	博多土居市	角田上村郡	山家紫村郡	吉浮井町郡	東宗郷像村郡	二築日紫村郡
二〇〇,〇〇〇	二〇,〇〇〇	一〇〇,〇〇〇	五〇,〇〇〇	五〇,〇〇〇	三〇,〇〇〇	五〇,〇〇〇	六〇,〇〇〇	五〇,〇〇〇
一八〇,〇〇〇	二〇,〇〇〇	六九,〇〇〇	五〇,〇〇〇	四二,〇〇〇	一九,五〇〇	三六,五〇〇	三六,〇〇〇	三〇,〇〇〇
二十九年十二月十二日	三十年四月十四日	三十年三月廿六日	三十年四月十四日	三十年二月十五日	三十年一月十四日	三十年二月廿七日	三十年一月廿二日	二十九年十一月十四日

全	全	全	全	全	全	全	全	商號
鞍手銀行	甘木銀行	城內銀行	霸臺銀行	益榮銀行	大石銀行	瀨高銀行	黒木銀行	商號
直鞍方手町郡	甘朝木倉町郡	篠久留米町市	福岡市博多下對馬小路	松朝末倉村郡	大浮石羽村郡	上瀨高門町郡	黒八木女町郡	所在地
三〇〇,〇〇〇	二〇〇,〇〇〇	二〇,〇〇〇	四〇,〇〇〇	一〇〇,〇〇〇	七〇,〇〇〇	一〇〇,〇〇〇	二五,〇〇〇	支店
一〇〇,〇〇〇	一八四,〇〇〇	一六六,二五	二四,九六一	一〇〇,〇〇〇	七〇,〇〇〇	八〇,四〇〇	二五,〇〇〇	管内店
二十九八年八月十七日	二十九九年四月九日	二十九九年六月十一日	三十四年六月九日	二十八八年六月三十日	三十八八年五月廿七日	二十七七年八月九日	二十七七年七月四日	設立時期

全	全	全	全	全	全	全	全	全
銀木佐水	東羽銀行	山基銀行	比良銀行	矢部銀行	筑水銀行	十七銀行	椎田銀行	業筑豐行
木三佐水村郡	椿淨子羽村郡	山三本井村郡	宮朝野倉村郡	矢八部女村郡	大三城井村郡	福岡橋岡町市	椎田上町郡	櫛久留米町市
						△		
						△		
						△		
三〇,〇〇〇	七〇,〇〇〇	七〇,〇〇〇	八〇,〇〇〇	一五,〇〇〇	一五〇,〇〇〇	一,〇〇〇,〇〇〇	五〇,〇〇〇	二〇〇,〇〇〇
二一,〇〇〇	七〇,〇〇〇	五四,二五〇	五七,五〇〇	一一,二五〇	一五〇,〇〇〇	七二〇,〇〇〇	四〇,〇〇〇	一〇〇,〇〇〇
三十一年六月廿一日	三十一年六月廿二日	三十一年四月十五日	三十一年三月七日	三十一年一月廿七日	三十年十二月十七日	三十年六月十六日	三十年十月八日	三十年九月廿四日

全	全	全	全	全	全	全	全	商號
北野銀行	第七銀行	廣川銀行	西竹銀行	遠賀銀行	糸島銀行	吉富銀行	六十一行	
北三野井村郡	小企倉救町郡	上八廣川村郡	柴浮刈羽村郡	芦遠屋賀町郡	前糸原島村郡	東吉富村郡	片久留米町市	
五〇,〇〇〇	一,〇〇〇,〇〇〇	一〇〇,〇〇〇	六〇,〇〇〇	一〇〇,〇〇〇	一〇〇,〇〇〇	九九九五〇	一,〇〇〇,〇〇〇	
五〇,〇〇〇	三六二,五〇〇	五五,二〇〇	六〇,〇〇〇	五〇,〇〇〇	一〇〇,〇〇〇	六二,四八八	六九七,八四〇	
三十年八月卅一日	三十年六月三十日	三十年七月十九日	三十年七月卅一日	三十年七月十七日	三十年五月四日	三十年五月十三日	二十九年十二月十一日	

全	全	全	全	全	全	全	全	全
古島銀行	沖端銀行	船越銀行	草野銀行	山川銀行	早良銀行	筑肥銀行	福陵銀行	田川銀行
古八島女村郡	沖山端門村郡	松浮越羽村郡	草三野井村郡	山三川井村郡	姪早濱良町郡	善三導井寺村郡	上福名岡島町市	弓田削川村郡
五〇,〇〇〇	一〇〇,〇〇〇	五〇,〇〇〇	一三〇,〇〇〇	一三〇,〇〇〇	六〇,〇〇〇	三五〇,〇〇〇	一〇〇,〇〇〇	二〇〇,〇〇〇
一三五,〇〇〇	二五,〇〇〇	五〇,〇〇〇	七六,八〇〇	三〇,〇〇〇	一五,〇〇〇	一〇一,五〇〇	六三,〇五五	五〇,〇〇〇
三十三年十一月三十日	三十三年五月廿五日	三十年二月十四日	三十年七月三十日	三十三年三月廿七日	三十三年四月一日	三十二年十二月十九日	三十二年十一月二十日	三十二年十二月四日

全	全	全	全	全	全	全	全	商號
秋月銀行	筑陽銀行	御原銀行	大堰銀行	朝倉銀行	星野銀行	蜷城銀行	金田銀行	
秋朝月倉町郡	水浮繩羽村郡	御三原井村郡	大三堰井村郡	把朝木倉村郡	星八野女村郡	蜷朝城倉村郡	福朝田倉村郡	
五〇,〇〇〇	四〇,〇〇〇	五〇,〇〇〇	八五,〇〇〇	一五〇,〇〇〇	三〇,〇〇〇	六〇,〇〇〇	五〇,〇〇〇	
三五,〇〇〇	二四,〇〇〇	二七,五〇〇	五三,一二五	六七,五〇〇	一一〇,〇〇〇	三三,〇〇〇	二〇〇,〇〇〇	
三十二年十一月十七日	三十二年八月十四日	三十二年六月十一日	三十二年三月八日	三十二年一月廿七日	三十一年九月十八日	三十一年八月九日	三十一年八月六日	

門住(大坂) 友支銀 店行	戶畑貯蓄銀 店行	支(大坂) 津貯金銀 店行	中(大坂) 津貯金銀 店行	椎田支銀 店行	九州商業銀 店行	柳河支銀 店行	東(熊本) 肥前支銀 店行	若松出張 店行	福洲銀 店行	羽犬塚支 店行
門住 橋司 通市	前糸 原島 村郡	椎築 田上 町郡	柳山 河門 町郡	若遠 松賀 町郡	八女 村郡	羽犬塚 村郡	博多第七 出張所	出十七張 銀所行	出十七張 銀所行	小倉貯蓄 銀所行
八島女 町郡	博多下須 崎町市	八遠 幡賀 町郡	早良 村郡	門司 町市	京橋 町郡	行京橋 町郡	合計	合計	合計	合計
小倉貯蓄 銀所行	北方出張 所行	出島張 銀所行	嘉穂張 銀所行	大分共立 貯金銀	宇島出張 所	宇島出張 所	東企 紫救 村郡	北三 野井 村郡	勝鞍 野手 村郡	宇築 島城 町郡

門日本商業 支店行	門日本貿易 支店行	三三(東京) 池井支銀 店行	飯塚三十 支銀店行	百三(大坂) 塚三十支 銀店行	若松三十 支銀店行	博成多 支銀店行	若成津 支銀店行	黑成木 支銀店行	名支 稱	所 在 地
門本 町一 丁目市	門本 町市	大三 牟池 町郡	飯嘉 塚穗 町郡	若遠 松賀 町郡	博福 多下 岡鯉 町市	大三 川瀨 町郡	黑八 木女 町郡	甘霸 木臺 支銀 店行	名支 稱	所 在 地
行中津 橋支銀 店行	行九州 商業銀 店行	博九州 商業銀 店行	筑中(大 分)津貯 金銀店 行	若鞍 宮手 支銀 店行	志益 波榮 支銀 店行	深霸 江臺 支銀 店行	甘霸 木臺 支銀 店行	甘朝 木倉 町郡	名支 稱	所 在 地
行京橋 町郡	川久留 米市學 拔	博福 多下 西町市	八築 屋上 町郡	若鞍 宮手 村郡	志朝 波倉 村郡	深糸 江島 村郡	甘朝 木倉 町郡	甘朝 木倉 町郡	名支 稱	所 在 地
門百三 支銀 店行	門三(東 京)井支 銀店行	門帝國 商業銀 店行	後中津 共立銀 支店行	黑遠 崎賀 支銀 店行	宮大 野福 支銀 店行	博百三 支銀 店行	後中津 寺支銀 店行	後中津 寺支銀 店行	名支 稱	所 在 地
門本 町三 丁目市	門司 町市	門本 町市	弓田 削川 村郡	黑遠 崎賀 町郡	宮朝 野倉 村郡	博福 多岡 場町市	弓田 削川 村郡	弓田 削川 村郡	名支 稱	所 在 地

○ 太分縣

種 目	銀 行 數		公稱資本金	資 本	
	既 設	新 設		拂 込 既 濟 高	拂 込 未 濟 高
農工銀行	—	—	四五〇,〇〇〇 円	三三七,五〇〇 円	一一一,五〇〇 円
貯蓄銀行	—	—	七六〇,〇〇〇	五〇〇,〇〇〇	二六〇,〇〇〇
株式銀行	—	—	五、一九、五五〇	三、九一、二三〇	一、二〇、八三〇
合名銀行	—	—	—	—	—
合資銀行	—	—	—	—	—
各人銀行	—	—	一四〇,〇〇〇	一四〇,〇〇〇	—
合 計	四六	六	六、四六九、五五〇	四、八八八、七三〇	一、五八〇、八二〇
					六、四六九、五五〇

大分縣

商 號	所 在 地	支 店 數	資 本 金		設 立 時 期
			資 本 金	拂 込 高	
株式大分縣農工銀行	大分町	—	四五〇,〇〇〇 円	三三七,五〇〇 円	三十一年六月廿一日
全 中津銀行	中津町	五	三〇,〇〇〇	三〇,〇〇〇	二十八年四月十七日
全 大分銀行	大分町	△ 一四一	一〇〇,〇〇〇	五〇,〇〇〇	二十八年四月十五日
全 大分共立貯蓄銀行	大分町	△ 一〇	三〇,〇〇〇	一五,〇〇〇	二十八年四月二日
全 長洲銀行	長洲町	二	三〇,〇〇〇	三〇,〇〇〇	二十八年十二月十四日
全 日田銀行	日田町	—	三〇,〇〇〇	三〇,〇〇〇	二十八年十一月廿六日
全 鶴谷銀行	南海邊町	—	三〇,〇〇〇	七,五〇〇	三十年十一月廿二日
全 濱見貯蓄銀行	濱見町	—	五〇,〇〇〇	五〇,〇〇〇	三十一年三月四日

會社	株式	登高	全	全	全	全	全	全
方田銀行	登高會社	登高會社	玖珠銀行	融中銀行	長洲銀行	中津銀行	日田銀行	立中銀行
萬玖	竹直	森玖	中下	長字	中下	隈日	中下	大大
年珠	田入	珠	津毛	洲佐	津毛	田	津毛	分分
村郡	町町	町郡	町郡	町郡	町郡	町郡	町郡	町郡
-	-	-	-	-	-	-	-	四
-	-	-	-	-	-	-	-	四
二〇〇,〇〇〇	五,一三〇〇	二〇〇,〇〇〇	一五〇,〇〇〇	一五〇,〇〇〇	一四〇,〇〇〇	二五〇,〇〇〇	三五〇,〇〇〇	五〇〇,〇〇〇
一三〇,〇〇〇	五,一三〇〇	七五,〇〇〇	一〇〇,〇〇〇	一五〇,〇〇〇	八八,二〇〇	一六五,〇〇〇	三五〇,〇〇〇	四一〇,〇〇〇
四十七年二月五日	四十六年五月十四日	不定	二十六年十二月廿七日	不定	三十六年五月六日	三十六年五月六日	三十六年五月六日	三十六年五月六日

大分縣

株式	株式	全	全	全	全	全	全	商
青筵銀行	森昌會社	日田銀行	豐岡共立	御越銀行	日田銀行	下毛銀行	國東銀行	號
杵速	森玖	隈日	豐速	御速	日速	豐下	國東	所在地
築見	珠	田	岡見	越見	出見	田毛	東東	町郡
町郡	町郡	町郡	町郡	村郡	町郡	村郡	町郡	
△	-	-	△	-	-	-	△	支
二	-	-	△	-	-	-	△	店內
△	-	-	-	-	-	-	-	管內
-	-	-	-	-	-	-	-	管外
二四〇,〇〇〇	二五,〇〇〇	二二〇,〇〇〇	三〇〇,〇〇〇	三〇〇,〇〇〇	三〇〇,〇〇〇	一〇〇,〇〇〇	四〇〇,〇〇〇	資本金
二二〇,〇〇〇	二五,〇〇〇	二二〇,〇〇〇	七,五〇〇	一五,〇〇〇	七,五〇〇	五八,〇〇〇	一〇〇,〇〇〇	拂込高
十六年八月一日	十二年一月廿四日	三十年九月一日	三十二年十月廿六日	三十二年十月廿三日	三十二年六月十二日	三十七年七月四日	三十二年一月五日	設立時期

大分縣

商號	所在地	支店數	管内	管外	資本金	拂込高	設立時期
全 今津銀行	櫻下 洲毛 村郡	△	△		120,000	75,000	二十九年四月十七日
全 共立四日市銀行	四日市 佐郡	△	△		200,000	125,000	三十年四月廿八日
全 二十三日行	大大分 町郡	五	四		1,000,000	800,000	三十年一月廿五日
全 別府銀行	別府 見郡				100,000	72,500	三十年九月十五日
全 大分殖産銀行	大大分 町郡				100,000	55,000	三十年十月廿七日
全 百九銀行	佐南 海部 町郡				110,000	103,000	三十年九月廿七日
全 山香銀行	中連 山見 香村郡				300,000	225,000	三十年二月十四日
全 大野銀行	三大 重野 村郡				500,000	370,000	三十年七月十五日
全 惠比須行	柳字 佐浦 村郡				500,000	500,000	三十年十二月廿八日

商號	所在地	支店數	管内	管外	資本金	拂込高	設立時期
全 柳浦銀行	柳字 佐浦 村郡	△	△		150,000	120,000	二十七年六月廿三日
留惠株式會社	北海 杵部 町郡	二			150,250	91,250	二十五年八月十八日
合抱株式會社	佐南 海部 町郡				130,000	130,000	四十一年十二月廿一日
株式佐伯實業銀行	佐南 海部 町郡				300,000	200,000	二十七年六月三十日
株式殖産會社	森玖 珠 町郡				300,000	26,800	二十七年十一月十四日
株式共立高田銀行	西國 東 町郡				100,000	100,000	二十七年十一月十四日
朝陽株式會社	日速 出見 町郡				100,000	100,000	二十八年八月一日
株式國東銀行	國東 東 町郡	△	△		150,000	63,750	二十八年十二月廿七日

商號	所在地	支店		資本金	資本金	設立時期
		管内	管外			
全 白杵銀行	白杵部村郡			二〇〇,〇〇〇	一〇〇,〇〇〇	三十二年一月十七日
全 大井銀行	鶴下居毛村郡			三〇,〇〇〇	一五,六〇〇	三十二年二月十五日
全 津組銀行	津北組部村郡			三四,〇〇〇	二五,五〇〇	三十二年二月九日
全 佐賀銀行	佐北賀關部町郡			三〇,〇〇〇	二二,五〇〇	三十二年六月十四日
全 豐岡銀行	豐速岡見町郡			一二五,〇〇〇	八五,七三〇	三十二年八月三十日
全 山口銀行	山下口毛村郡			五〇,〇〇〇	一二,五〇〇	三十三年八月廿五日
全 山中銀行	安宇心佐院村郡			一一〇,〇〇〇	三〇,〇〇〇	三十三年十月十三日
全 岩田銀行	中下津毛町郡			五〇,〇〇〇	五〇,〇〇〇	三十年一月十八日

四〇二

支店名	支店稱	所在地	資本金		設立時期
			資本金	資本金	
(全) 和田商店	中下津毛町郡	一〇,〇〇〇	一〇,〇〇〇	三十二年八月三十日	
(全) 川谷銀行	横宇山佐村郡	八〇,〇〇〇	八〇,〇〇〇	三十二年十二月廿七日	
合計		六、四六九、五五〇	四、八八七、三三〇		

支店名	支店稱	所在地	資本金	資本金	設立時期
中下津毛町郡	中下津毛町郡	中下津毛町郡	三〇,〇〇〇	三〇,〇〇〇	三十二年一月十七日
東國東町郡	東國東町郡	東國東町郡	三〇,〇〇〇	一五,六〇〇	三十二年二月十五日
速見町郡	速見町郡	速見町郡	三四,〇〇〇	二五,五〇〇	三十二年六月十四日
日速見町郡	日出見町郡	日出見町郡	一二五,〇〇〇	八五,七三〇	三十二年八月三十日
日出見町郡	日出見町郡	日出見町郡	五〇,〇〇〇	一二,五〇〇	三十三年八月廿五日
佐伯出張所	佐伯出張所	佐伯部町郡	一一〇,〇〇〇	三〇,〇〇〇	三十三年十月十三日
大分貯蓄銀行	大分貯蓄銀行	大分市	五〇,〇〇〇	五〇,〇〇〇	三十年一月十八日

大分縣

四〇三

○佐賀縣

種目	銀行		計數	公稱資本金	資本		計
	既設	新設			拂込既濟高	拂込未濟高	
農工銀行	—	—	—	三〇〇,〇〇〇 円	三〇〇,〇〇〇 円	—	三〇〇,〇〇〇 円
貯蓄銀行	—	—	—	八九〇,〇〇〇	七四五,〇〇〇	一四五,〇〇〇	八九〇,〇〇〇
株式銀行	—	—	—	—	—	—	—
合名銀行	—	—	—	—	—	—	—
合資銀行	—	—	—	一五〇,〇〇〇	一五〇,〇〇〇	—	一五〇,〇〇〇
各人銀行	—	—	—	一四〇,〇〇〇	一四〇,〇〇〇	—	一四〇,〇〇〇
合計	三	—	三	三,三三八,五〇〇	二,七七二,〇〇〇	四一一,五〇〇	三,三三八,五〇〇

佐賀縣

商號	所在地	支店		資本金	拂込高	設立時期
		管内	管外			
株式佐賀縣農工銀行會社	佐賀市	—	—	三〇〇,〇〇〇 円	三〇〇,〇〇〇 円	三十一年二月九日
佐賀銀行	佐賀市	—	—	五〇,〇〇〇	二〇,〇〇〇	二十九年十月三十日
唐津貯蓄銀行	唐津町	—	—	三〇,〇〇〇	七,五〇〇	三十年一月十五日
東松浦	東松浦町	—	—	—	—	—
呼子銀行	呼子村	—	—	一〇〇,〇〇〇	六二,五〇〇	二十五年九月十三日
伊萬里	伊萬里町	—	—	—	—	—
西松浦	西松浦町	—	—	—	—	—
伊萬里	伊萬里町	—	—	五〇,〇〇〇	五〇,〇〇〇	三十五年三月九日
東松浦	東松浦町	—	—	—	—	—
唐津	唐津町	—	—	—	—	—
濱崎	濱崎村	—	—	—	—	—
東松浦	東松浦村	—	—	—	—	—
藤津	藤津郡	—	—	—	—	—
北鹿島	北鹿島郡	—	—	—	—	—
合計	—	—	—	六〇〇,〇〇〇	六〇〇,〇〇〇	二十八年十一月廿七日

商號	所在地	支店數	管内	管外	資本金	資本金 拂込高	設立 存立時期
全唐津銀行	東松浦町郡	-	-	-	五〇,〇〇〇	二七五,〇〇〇	十八年九月廿三日
全榮銀行	佐賀市	-	-	-	一〇,〇〇〇	一一〇,〇〇〇	十五年五月廿八日
全協立銀行	西松浦村郡	-	-	-	一〇,〇〇〇	五〇,〇〇〇	十四年二月廿二日
全有田銀行	西松浦町郡	-	-	-	一五,〇〇〇	一五〇,〇〇〇	二十一年七月一日
全白石銀行	三養基村郡	-	-	-	三〇,〇〇〇	三〇,〇〇〇	二十三年五月十二日
株式會社 甘久	武柁雄島町郡	-	-	-	五〇,〇〇〇	二六,〇〇〇	十九年一月十五日
株式會社 洪益	西松浦町郡	-	-	-	一〇,〇〇〇	一〇,〇〇〇	二十一年四月十七日
地所株式會社	佐賀市	-	-	-	二四〇,〇〇〇	二四〇,〇〇〇	二十六年三月十七日

四〇八

株式會社	株式會社	株式會社	株式會社	株式會社	株式會社	株式會社	株式會社	株式會社	株式會社
株式會社 佐賀	株式會社 佐賀	株式會社 佐賀	株式會社 佐賀	株式會社 佐賀	株式會社 佐賀	株式會社 佐賀	株式會社 佐賀	株式會社 佐賀	株式會社 佐賀
水々賀町市	水々賀町市	水々賀町市	水々賀町市	水々賀町市	水々賀町市	水々賀町市	水々賀町市	水々賀町市	水々賀町市
八,五〇〇	六〇,〇〇〇	八〇,〇〇〇	三〇,〇〇〇	五〇,〇〇〇	一五,〇〇〇	一五,〇〇〇	一五,〇〇〇	一五,〇〇〇	一五,〇〇〇
八,五〇〇	五四〇,〇〇〇	八〇,〇〇〇	一五,〇〇〇	一五,〇〇〇	一五,〇〇〇	一五,〇〇〇	一五,〇〇〇	一五,〇〇〇	一五,〇〇〇
十六年四月廿五日	十五年三月廿一日	十一年六月三十日	十二年一月十八日	十二年一月十七日	十一年九月十九日	十一年九月十九日	十一年九月十九日	十一年九月十九日	十一年九月十九日

佐賀縣

四〇九

○熊本縣

種目	銀行		公稱資本金	資本	
	既設	新設		拂込既濟高	拂込未濟高
農工銀行	一		七〇〇,〇〇〇 円	七〇〇,〇〇〇 円	
貯蓄銀行	五		一,〇七〇,〇〇〇	九〇四,九〇三	一六五,〇九七
株式銀行		三	四,二七四,〇〇〇	三,一三九,二七八	一,一三四,七二二
合名銀行			七〇〇,〇〇〇	七〇〇,〇〇〇	
合資銀行					
各人銀行					
合計	三	三	六,一四〇,〇〇〇	四,八一四,一八一	一,二九九,八一九
					六,一四〇,〇〇〇 円

支店名	所在地	支店名	所在地	支店		設立時期
				管内	管外	
六十一銀行	小城町	九州商業銀行	佐賀支店	小城町	明治	明治
牛津支店	小城町	久留米貯蓄銀行	牛津支店	小城町	明治	明治
諸富支店	佐賀郡	東松浦支店	東松浦支店	小城町	明治	明治
佐賀貯蓄銀行	佐賀市	相津支店	相津支店	小城町	明治	明治
合計						

熊本縣

全	全	全	全	全	全	全	全	全
植木銀行	第九銀行	南郷銀行	九州銀行	飽田銀行	菊池銀行	熊本銀行	天草銀行	山鹿銀行
植木町郡	熊本一丁目市	阿蘇森町郡	熊本一丁目市	春日託村郡	隈府池村郡	熊本三丁目市	天草渡草町郡	山鹿本鹿町郡
	四	一	八					
	三	一	三					
			五					
一〇〇,〇〇〇	一,〇〇〇,〇〇〇	五〇〇,〇〇〇	二,〇〇〇,〇〇〇	一五〇,〇〇〇	一〇〇,〇〇〇	五〇〇,〇〇〇	二二〇,〇〇〇	二〇〇,〇〇〇
五一,〇〇〇	七六〇,〇〇〇	五〇〇,〇〇〇	一,六四九,三三八	九〇,〇〇〇	四〇〇,〇〇〇	五〇〇,〇〇〇	七六,八〇〇	七五,〇〇〇
三十一年一月廿二日	三十年八月廿一日	三十年十一月八日	二十九年六月廿六日	二十八年三月卅一日	二十七年十二月十七日	二十六年十二月三日	二十五年二月十二日	十七年五月九日

全	全	全	全	全	全	全	株式會社	商號
小國銀行	益南銀行	葦北銀行	玉名銀行	一百五銀行	九州貯蓄銀行	熊本貯蓄銀行	熊本貯蓄銀行	熊本貯蓄銀行
北小國村郡	下益城町郡	佐敷北村郡	高瀨名町郡	熊本一丁目市	熊本一丁目市	熊本一丁目市	熊本一丁目市	熊本一丁目市
九〇,〇〇〇	一〇〇,〇〇〇	五〇,〇〇〇	二五〇,〇〇〇	六〇〇,〇〇〇	七〇,〇〇〇	一〇〇,〇〇〇	七〇〇,〇〇〇	七〇〇,〇〇〇
七〇,〇〇〇	一〇〇,〇〇〇	五〇,〇〇〇	一九四,九〇三	六〇〇,〇〇〇	三五,〇〇〇	二五,〇〇〇	七〇〇,〇〇〇	七〇〇,〇〇〇
二十六年五月二日	二十六年三月十三日	四十四年六月廿八日	四十八年一月十一日	三十一年三月三日	二十九年二月十二日	二十八年十二月十三日	三十一年三月十七日	三十一年三月十六日

種目	銀行		公稱資本金	資本		計
	既設	新設		拂込既濟高	拂込未濟高	
農工銀行	-	-	200,000 円	100,000 円	100,000 円	200,000 円
貯蓄銀行	-	-	-	-	-	-
株式銀行	-	-	150,000 円	37,500 円	112,500 円	150,000 円
合名銀行	-	-	-	-	-	-
合資銀行	-	-	-	-	-	-
各人銀行	-	-	-	-	-	-
合計	-	-	350,000 円	137,500 円	212,500 円	350,000 円

○沖繩縣

支店名	所在地	支店名	所在地	支店		設立時期
				管內	管外	
株式鹿兒島縣農工銀行	鹿兒島市	川本貯蓄銀行	薩摩城村郡	4	4	三十一年三月七日
全鹿兒島貯蓄銀行	鹿兒島市	合名黑松銀行	鹿兒島市	4	4	三十一年三月六日
全第七百四十七銀行	鹿兒島市	合資銀行	鹿兒島市	4	4	三十年八月九日
全第三銀行	鹿兒島市	合資銀行	鹿兒島市	4	4	三十年七月廿一日
合名黑松銀行	鹿兒島市	合資銀行	鹿兒島市	4	4	二十九年六月十八日
合計		合計		18,700,000 円	15,500,000 円	

商號	所在地	支店數	管內	管外	資本金	拂込高	設立時期
株式沖繩縣 會社農工銀行	那霸區	1			200,000 円	100,000 円	三十二年一月五日
全沖繩銀行	首里區	1			150,000 円	37,500 円	三十七年九月廿一日
合計		2			350,000 円	350,000 円	

四三二

○臺北縣

種目	銀行		公稱資本金	資本		計
	既設	新設		拂込既濟高	拂込未濟高	
農工銀行			500,000 円	115,000 円	375,000 円	500,000 円
臺灣銀行			150,000 円	37,500 円	112,500 円	150,000 円
貯蓄銀行						
株式銀行						
合名銀行						
合資銀行						
各人銀行						
合計			515,000 円	152,500 円	362,500 円	515,000 円

臺北縣

四三三

商號	所在地	支店		資本金	拂込高	設立時期
		支店	支店			
株式臺灣銀行	臺北城內	三	三	五,〇〇〇,〇〇〇	一,二五〇,〇〇〇	三十二年六月十一日
全臺銀行	西門丁目街	三	三	一五〇,〇〇〇	三七,五〇〇	三十二年十一月十二日
合計		三	三	五,一五〇,〇〇〇	一,二八七,五〇〇	四十七年十二月十五日

四二四

○臺中縣

種目	銀行		公稱資本金	資本	
	既設	新設		拂込既濟高	拂込未濟高
農工銀行					
貯蓄銀行					
株式銀行					
合名銀行					
合資銀行					
各人銀行					
合計					

臺中縣

四二五

種目	銀行數		公稱資本金	資本金	
	既設	新設		拂込既濟高	拂込未濟高
農工銀行					
貯蓄銀行					
株式銀行					
合名銀行					
合資銀行					
各人銀行					
合計					

○臺南縣

支店名	支店所在地	支店名	支店所在地	支店名	支店所在地	合計	商號	所在地	支店		資本金	拂込高	設立時期
									管內	管外			
三(大阪) 十四 張 銀行	臺中縣 納羅堡	臺中縣 納羅堡	臺中縣 納羅堡	臺中縣 納羅堡	臺中縣 納羅堡								
臺中 出張 所	臺中 城內												
合計													明治年月日

各種銀行所在本支店表

神奈川	兵庫	長崎	新潟	埼玉	千葉	茨城	栃木	奈良	三重	愛知	靜岡	山梨	滋賀
川	崎	崎	崎	崎	崎	崎	崎	崎	崎	崎	崎	崎	崎
六二	一七九	三三	八九	五七	四四	六九	五五	四六	二五	四二	七八	一七一	六九
四七	九〇	一三	二〇	三三	七	四九	一七	一一	五五	四三	六三	七四	二六
五	二七	四	四	一	一	二	二	一	二	二	二	二	二
七	七	一	一	一	一	一	一	一	一	一	一	一	一
五三	二四	一三	二五	三三	八	五三	一九	一三	六七	六六	一〇	八三	四一
一三三	三〇三	四五	一一四	九〇	五三	一一三	七四	五九	九二	一〇八	一八八	二五三	八三

○長崎縣

計	全英	國	名	種	類	商	號	所	在	地	支	店	資	本	金	設	立	年	月	日	
	全	株	式	商	號	香港上海銀行支店	長崎市大浦	長崎下り松	支	店	資	本	金	設	立	年	月	日			
二	三〇〇〇〇	五〇〇〇〇	二五〇〇〇〇	三十二	年七月十七日	三十二	年七月十八日	三十二	年七月十七日	三十二	年七月十八日	三十二	年七月十七日	三十二	年七月十八日	三十二	年七月十七日	三十二	年七月十八日	三十二	年七月十七日

○各種銀行所在本支店表

府縣其他	本店數	支店數	出張所	出張店	計數	合計
大京東北	一〇六	一〇	一三	一五	一三七	二四三
北海道	七一	五	三	九	八五	一五六
京都	一九四	一四	八	一	一五四	三四八
大阪	一四	三	四	一	二六	四〇

各種銀行所在本支店表

沖鹿宮熊佐大福高香愛徳和山廣岡

兒 歌

繩島崎本賀分岡知川媛島山口島山

二	五	八	二	四	二	五	五	九	七	二	〇	五	四	三	九	二	五	四	三	五								
二	二	五	一	七	七	三	三	〇	三	三	二	八	五	三	四	二	八	二	六	二	〇							
		一	八		二	九	一	四	一		二	二	一	六	一	四	一	四		四								
						一		四	六		一	六	一	四	四													
二	二	六	二	五	七	五	一	五	五	四	二	六	三	六	七	五	一	四	八	四	二	八						
四	七	一	四	四	九	三	三	一	〇	三	一	五	〇	一	一	四	六	九	〇	一	九	〇	七	三	八	四	八	一

五

島鳥富石福秋山青岩福宮長岐

根取山川井田形森手島城野卓

二	四	〇	四	七	四	五	二	七	一	七	二	八	二	九	二	一	二	六	一	三	三	三	四	八	
一	八	九	二	八	一	七	〇	〇	〇	〇	九	六	二	一	〇	八	二	五	五						五
一		九	三	二		八		九	二	一	九	五												三	
二	〇	九	三	七	〇	二	二	〇	一	八	九	一	五	一	三	一	一	〇	一	〇	七			三	
四	四	一	九	八	四	六	五	四	九	二	七	四	六	三	八	二	六	三	九	三	三	三	三	二	一

府縣其他

本店數

支店

出張所

出張店

計數

合

計

四

國名	商號	所在地
朝鮮	株式會社第一銀行京城出張所	朝鮮國京城羅洞
全	木浦出張所	全 國木浦
清	株式會社臺灣銀行厦門支店	清國厦門
全	橫濱正金銀行牛莊支店	清國牛莊
計		△ 一九三九

○各種銀行他業兼營表

府縣	商號	資本總額	銀行業	他業	摘 要
京 都	溝谷勸業株式會社	二〇〇〇〇	一五〇〇〇	五〇〇〇	銀行業ヲ主トシ倉庫業ヲ營ム
全	株式丹後倉庫銀行	二五〇〇〇	一八〇〇〇	七〇〇〇	銀行業ヲ主トシ委託販賣及倉庫業ヲ營ム
全	丹後倉庫株式會社	二〇〇〇〇	一九〇〇〇〇	一〇〇〇〇	銀行業ヲ主トシ倉庫業仲立業及運送業ヲ營ム

兵 庫	新 潟	埼 玉	茨 城	愛 知	全 國	靜 岡	全 國	全 國	全 國	全 國		
株式北丹興業銀行	吉川農業株式會社	株式北越倉庫銀行	本莊倉庫株式會社	株式石岡銀行	全日光川倉庫銀行	岡崎倉庫株式會社	鳴海倉庫株式會社	株式神谷城共盛社	全精業銀行	細江物產株式會社	株式江尻倉庫銀行	濱松委託株式會社
四〇〇〇〇	七五〇〇〇	七五〇〇〇	一五〇〇〇	一〇〇〇〇〇	一二五〇〇〇	三〇〇〇〇	二〇〇〇〇	一〇〇〇〇	二二〇〇〇〇	三五〇〇〇	二〇〇〇〇〇	八〇〇〇〇
三〇〇〇〇	五〇〇〇〇	六〇〇〇〇	八〇〇〇〇	一〇〇〇〇〇	七五〇〇〇	二〇〇〇〇	一五〇〇〇	八〇〇〇	一〇〇〇〇〇	三〇〇〇〇	一八五〇〇〇	六〇〇〇〇
一〇〇〇〇	二五〇〇〇	一五〇〇〇	七〇〇〇	〇	五〇〇〇〇	一〇〇〇〇	五〇〇〇	二〇〇〇	二〇〇〇〇	五〇〇〇〇	一五〇〇〇	二〇〇〇〇
全 上	銀行業ヲ主トシ肥料及穀物ノ賣買ヲナス	銀行業ヲ主トシ貨物ノ保管委託販賣及運送業ヲ營ム	銀行業ヲ主トシ貨物ノ保管倉庫業及運送業ヲ營ム	銀行業ヲ主トシ倉庫業ヲ營ム	銀行業ヲ主トシ委託販賣及倉庫業ヲ營ム	全 上	全 上	銀行業ヲ主トシ肥料賣買ヲナス	銀行業ヲ主トシ海陸產物賣買ヲナス	銀行業ヲ主トシ肥料賣買及物產委託販賣業ヲ營ム	銀行業ヲ主トシ倉庫業ヲ營ム	銀行業ヲ主トシ委託販賣及倉庫業ヲ營ム

各種銀行他業兼營表

府縣	商號	資本總額	銀行業	他業	摘要
府	靜岡米穀肥料委託株式會社	六〇,〇〇〇	五〇,〇〇〇	一〇,〇〇〇	銀行業ヲ主トシ委託販賣業運送業及倉庫業ヲ營ム
靜岡	株式會社西駿委託銀行	一〇〇,〇〇〇	七五,〇〇〇	二五,〇〇〇	銀行業ヲ主トシ委託販賣ヲナス
全	駿豆肥料株式會社	五〇,〇〇〇	二五,〇〇〇	二五,〇〇〇	銀行業ヲ主トシ肥料米穀蠶絲其他委託販賣及倉庫業ヲ營ム
全	沼津委託倉庫株式會社	五〇,〇〇〇	三〇,〇〇〇	二〇,〇〇〇	銀行業ヲ主トシ委託販賣及倉庫業ヲ營ム
滋賀	蒲生倉庫株式會社	三〇,〇〇〇	二〇,〇〇〇	一〇,〇〇〇	銀行業ヲ主トシ肥料及委託販賣業運送業倉庫業ヲ營ム
岐卓	株式會社岐卓倉庫銀行	五〇,〇〇〇	三五,〇〇〇	一五,〇〇〇	銀行業ヲ主トシ倉庫業ヲ營ム
全	鏡島倉庫銀行	五〇,〇〇〇	四〇,〇〇〇	一〇,〇〇〇	全 上
全	吉田倉庫銀行	一〇〇,〇〇〇	九〇,〇〇〇	一〇,〇〇〇	全 上
長野	全倉庫銀行	一五〇,〇〇〇	一四五,〇〇〇	五,〇〇〇	全 上
全	全大町商業銀行	一二〇,〇〇〇	一〇〇,〇〇〇	二〇,〇〇〇	全 上
全	全信州銀行	五〇〇,〇〇〇	四七〇,〇〇〇	三〇,〇〇〇	全 上

府縣	商號	資本總額	銀行業	他業	摘要
全	全庚子銀行	二五〇,〇〇〇	二〇〇,〇〇〇	五〇,〇〇〇	全 上
全	全池田商業銀行	二二〇,〇〇〇	二〇〇,〇〇〇	二〇,〇〇〇	銀行業ヲ主トシ運送業委託販賣業及倉庫業ヲ營ム
全	野澤倉庫株式會社	五〇,〇〇〇	四〇,〇〇〇	一〇,〇〇〇	銀行業ヲ主トシ委託販賣業及倉庫業ヲ營ム
富山	株式會社富山倉庫銀行	一〇〇,〇〇〇	八〇,〇〇〇	二〇,〇〇〇	全 上
岡山	全 鹽江銀行	二四〇,〇〇〇	二三〇,〇〇〇	一〇,〇〇〇	銀行業ヲ主トシ倉庫業ヲ營ム
全	全 美作銀行	一五〇,〇〇〇	一二五,〇〇〇	二五,〇〇〇	全 上
全	全 鴨方倉庫銀行	一〇〇,〇〇〇	九〇,〇〇〇	一〇,〇〇〇	全 上
全	全 山陽商業銀行	四〇〇,〇〇〇	三〇〇,〇〇〇	一〇〇,〇〇〇	全 上
全	西大寺倉庫株式會社	二〇,〇〇〇	一〇,〇〇〇	一〇,〇〇〇	全 上
廣島	福山倉庫株式會社	二〇,〇〇〇	一五,〇〇〇	五,〇〇〇	全 上
全	福山爲換株式會社	二〇,〇〇〇	二〇,〇〇〇	〇	銀行業ヲ營ミ傍ラ委託販賣業ヲナス
全	尾ノ道諸品株式會社	二〇〇,〇〇〇	一七五,〇〇〇	二五,〇〇〇	銀行業ヲ主トシ倉庫業ヲ營ム
和歌山	和歌山倉庫株式會社	九五〇,〇〇〇	八〇,〇〇〇	一五,〇〇〇	全 上

各種銀行他業兼營表

府縣	商號	資本總額	內 銀行業	他 業	摘 要
愛媛	信義株式會社	一〇,〇〇〇	九,〇〇〇	一,〇〇〇	銀行業ヲ主トシ活版業ヲ營ム
大分	留惠株式會社	一〇六,二五〇	九一,二五〇	一五,〇〇〇	銀行業ヲ主トシ石灰製造業ヲナス
佐賀	地所株式會社	二八〇,〇〇〇	四〇,〇〇〇	二四〇,〇〇〇	肥料雜穀及地所ノ賣買ヲナシ銀行業ヲ兼ム
東京	合名三井銀行	五,〇〇〇,〇〇〇	四,七五〇,〇〇〇	二五〇,〇〇〇	銀行業ヲ主トシ倉庫業ヲ營ム
秋田	齊藤前田富岡齋藤合名會社五業銀行	二五,〇〇〇	二三,五〇〇	一,五〇〇	銀行業ヲ主トシ植染製糸腐米改良等ノ業ヲ營ム
東京	三菱合資會社	五,〇〇〇,〇〇〇	一,〇〇〇,〇〇〇	四,〇〇〇,〇〇〇	鑛山採業鑛物賣買船舶機關鐵工物ノ製造修繕等ノ業ヲ營ミ銀行業ヲ兼子
新潟	小出荷爲替合資會社	一五,〇〇〇	一〇,〇〇〇	五,〇〇〇	銀行業ヲ主トシ貨物運送ノ保險業ヲ營ム
山梨	石和盛業合資會社	五〇,〇〇〇	三〇,〇〇〇	二〇,〇〇〇	銀行業ヲ主トシ肥料賣買及生薑乾燥ヲナス

府縣	商號	資本總額	內 銀行業	他 業	摘 要
鳥取	獎惠合資會社	一七,〇〇〇	一五,〇〇〇	二,〇〇〇	銀行業ヲ主トシ倉庫業ヲ營ム
岡山	合資星島銀行	二五,〇〇〇	二〇,〇〇〇	五,〇〇〇	全上
香川	全坂出同盟銀行	五〇,〇〇〇	四〇,〇〇〇	一〇,〇〇〇	全上
總計	合資計	一四,八五五,三五〇	九,六二八,七五〇	五,二三六,五〇〇	

○銀行廢業表

府縣	商號	設立年月日	資本總額	廢業年月日	事由
東京	株式工業貯蓄銀行	三月十三日	六〇,〇〇〇	七月十九日	任意解散
全	全兩國銀行	三月十六日	三〇〇,〇〇〇	七月十三日	破産
全	全足立銀行	四月三日	一五〇,〇〇〇	九月十四日	株式會社足立貯金銀行へ合併
全	全東洋銀行	三月三日	二〇〇,〇〇〇	三月十六日	任意解散
全	全第一百十二銀行	七月十八日	一〇〇,〇〇〇	六月廿九日	全

銀行廢業表

銀行廢業表

府縣	商號	設立年月日	資本總額	廢業年月日	事由
全	全福岡銀行	三月十五日	五〇〇〇〇	五月十三日	任意解散
新	株式上能生金融會社	七月十八日	七〇〇〇	五月十三日	株式會社公益銀行へ合併
全	商資株式會社	十二月廿八日	二〇〇〇〇	十一月十七日	株式會社大和川貯蓄銀行へ合併
全	株式木山銀行	八月四日	一〇〇〇〇	二月十三日	任意解散
埼	商業合資會社	六月十五日	八〇〇〇	六月十九日	全
全	盛業合資會社	六月十五日	一〇〇〇〇	三月十四日	全
全	合資起業銀行	五月廿七日	一五〇〇〇	三月十三日	全
全	株式總榮銀行	四月廿三日	一〇〇〇〇〇	三月十三日	株式會社北總銀行へ合併
全	全安房通商銀行	七月十三日	一五〇〇〇〇	三月十三日	株式會社安房銀行へ合併
茨	全菅谷銀行	二月十七日	一〇〇〇〇	三月十三日	舊商法第七十條ニ依リ許可無効
全	水海道商品合資會社	一月十三日	二〇〇〇〇	十二月十五日	任意解散
三	株式伊勢津銀行	三月十八日	三〇〇〇〇〇	三月十三日	株式會社伊勢貯蓄銀行へ合併
全	全山田商業銀行	三月廿七日	三〇〇〇〇〇	六月廿八日	株式會社山田銀行へ合併

府縣	商號	設立年月日	資本總額	廢業年月日	事由
東	合資安田銀行	十一月三日	一〇〇〇〇〇〇	七月十三日	組織ヲ變更シ合名會社トナス
全	全友枝銀行	九月廿二日	二〇〇〇〇	十一月十日	任意解散
全	各小林銀行	十二月八日	二〇〇〇〇	三月十日	廢業
京	株式京都貯蓄銀行	五月十四日	五〇〇〇〇〇	三月廿三日	任意解散
大	全三島實業銀行	十二月九日	二五〇〇〇〇	三月廿三日	全
全	全大阪共立銀行	十二月九日	一〇〇〇〇〇〇	十一月二日	株式會社浪速銀行へ合併
全	全日華銀行	二月廿五日	八〇〇〇〇	七月十三日	任意解散
全	全大阪產業銀行	三月九日	三〇〇〇〇〇	十一月廿五日	舊商法第七十條ニ依リ許可無効
神	全橫須賀貯金銀行	三月廿二日	五〇〇〇〇〇	三月十三日	會社不成立ニ付登記前解散
全	合名田村割引銀行	七月廿二日	二〇〇〇〇	十二月廿三日	任意解散
兵	株式共同貯蓄銀行	十二月八日	一五〇〇〇〇	九月十七日	株式會社百三十七銀行へ合併

銀行廢業表

全	全	石	福	秋	青	全	全	全	全	全	全	長
		川	井	田	森							野
全柳田銀行	合資社輪島銀行	全濟海社	全福井貯金銀行	全橫手銀行	株式會社青森銀行	全五加銀行	合資社鴻商社	全信濃金融銀行	全安曇金融銀行	全伊那倉庫銀行	全飯山貯蓄銀行	株式會社信濃貯金銀行
九月十一日	十二月十七日	四月廿七日	七月廿八日	二月廿九日	一月九日	五月十八日	三月十六日	二月十三日	一月廿四日	三月廿七日	三月廿三日	五月廿一日
一〇〇〇〇	二〇〇〇〇	五〇〇〇〇	三〇〇〇〇	二〇〇〇〇	三〇〇〇〇	二〇〇〇〇	二五〇〇〇	八〇〇〇〇	一七〇〇〇〇	二〇〇〇〇	三〇〇〇〇	三〇〇〇〇
二月十五日	三月十五日	四月十五日	三月十五日	八月十五日	三月十五日	一月十五日	四月十五日	三月十五日	三月十五日	三月十五日	三月十五日	四月十五日
全	全	全	全	任意解散	株式會社トナス銀行へ合併	組織ヲ變更シテ株式會社トナス銀行へ合併	任意解散	東京府株式會社明治商業銀行へ合併	任意解散	許可無効	全	任意解散

全	全	岐	滋	山	全	全	全	全	靜	三	府
		阜	賀	梨					岡	重	縣
各平岡爲替店	全美濃實業銀行	全古川銀行	株式會社大津榮銀行	株式會社盛業會社	全比木銀行	全金谷商業銀行	合資社西渡銀行	全黑田銀行	合資社足立銀行	全一志實業銀行	商號
五月十六日	五月廿四日	九月廿六日	三月廿五日	二月廿五日	十一月廿一日	三月廿一日	六月廿六日	六月廿四日	五月廿八日	八月廿五日	設立年月日
三〇〇〇〇	三〇〇〇〇	一五〇〇〇	七五〇〇〇	一〇〇〇〇	一五〇〇〇	一〇〇〇〇	三〇〇〇〇	一五〇〇〇	三〇〇〇〇	四〇〇〇〇	資本總額
一月十九日	六月十四日	八月廿五日	二月廿一日	一月十八日	七月十四日	五月廿六日	六月十四日	二月十三日	十一月廿三日	十二月廿四日	廢業年月日
廢業	株式會社大垣共立銀行へ合併	任意解散	任意解散	裁判所ノ命令ニ依リ解散	任意解散	全	組織ヲ變更シテ株式會社トナス	全	全	株式會社一志銀行へ合併	事由

府縣	商號	設立年月日	資本總額	廢業年月日	事由
石川	中居合資會社	二月十八日	一〇,〇〇〇	三月十三日	組織ヲ變更シテ株式會社トナス
全	各酒井銀行	十二月十三日	三〇,〇〇〇	四月廿三日	廢業
富山	勸農株式會社	三月十一日	一五,〇〇〇		許可無効
全	合名田中氷見銀行	九月十一日	三〇,〇〇〇		任意解散
島根	合資湖西銀行	一月十三日	三五,〇〇〇	十二月十日	組織ヲ變更シテ株式會社トナス
岡山	株式岡山銀行	十二月十九日	八〇,〇〇〇	七月十三日	任意解散
全	各佐藤銀行	七月十六日	一〇〇,〇〇〇	三月十五日	廢業
山日	豐浦貸金株式會社	十一月九日	四〇,〇〇〇	四月十三日	任意解散
和歌山	株式紀州銀行	二月九日	五〇,〇〇〇	三月十五日	株式會社四十三銀行へ合併
全	全有田起業銀行	四月廿日	一〇〇,〇〇〇	三月十三日	株式會社和歌山商業銀行へ合併
德島	全富岡實業銀行	六月十五日	五〇,〇〇〇	三月三日	許可無効

府縣	商號	設立年月日	資本總額	廢業年月日	事由
香川	全高松貯蓄銀行	十二月廿八日	三〇,〇〇〇	七月十三日	高松百十四銀行へ合併
愛媛	全今治商業銀行	八月十五日	二〇,〇〇〇	三月十一日	株式會社今治銀行へ合併
全	全土居北河銀行	三月十六日	四〇,〇〇〇	一月三日	會社不成立ニ付登記前解散
福岡	合資羽大塚銀行	二月十二日	九,三〇〇	三月十三日	任意解散
佐賀	合名大串銀行	十一月二日	七〇,〇〇〇	九月廿四日	全
計			九、五七九、三〇〇		

全 明治三十四年九月十五日印刷
年九月二十日發行

(正價金壹圓)

大藏省理財局編纂

東京市京橋區八官町十九番地

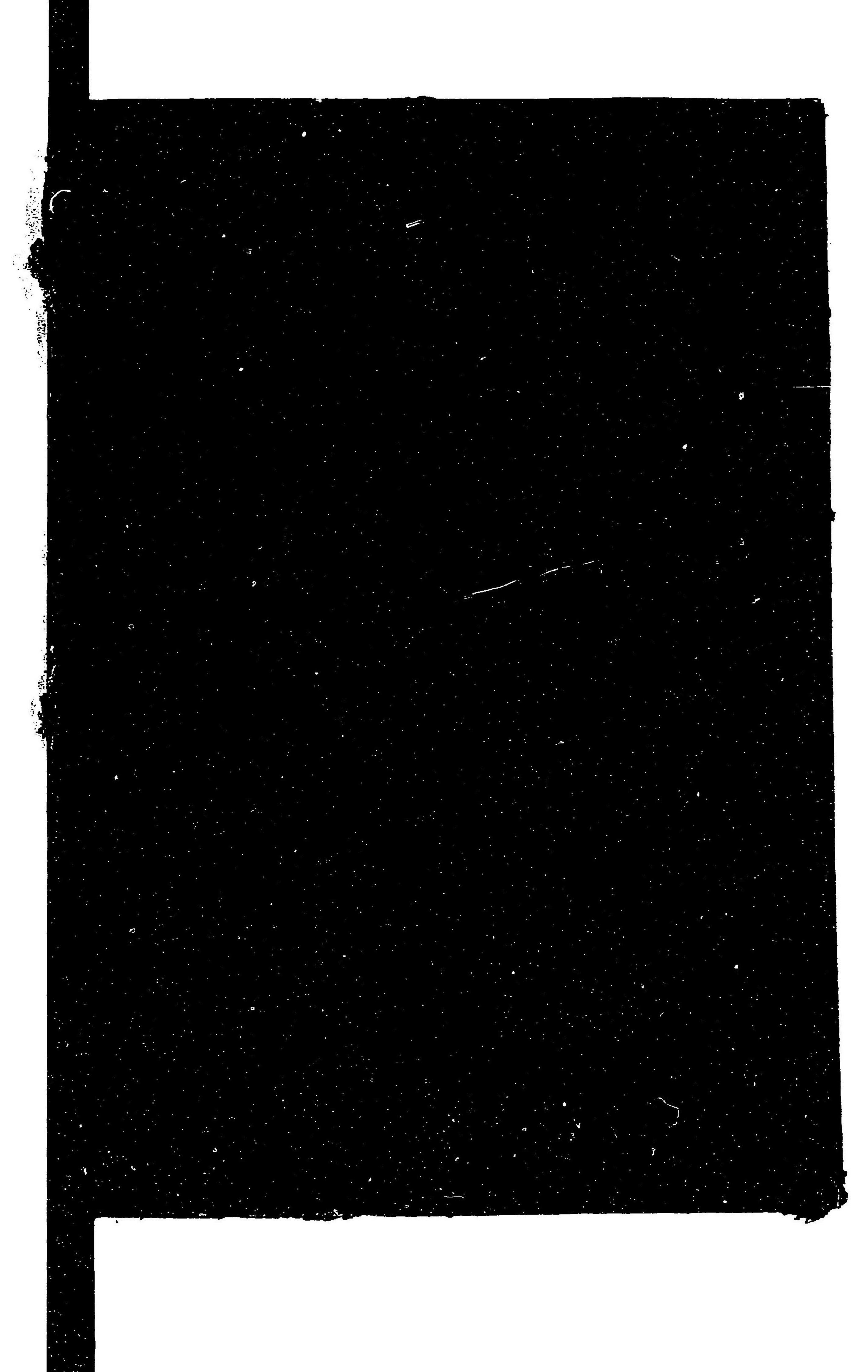
發行兼印刷者 佐藤喜市

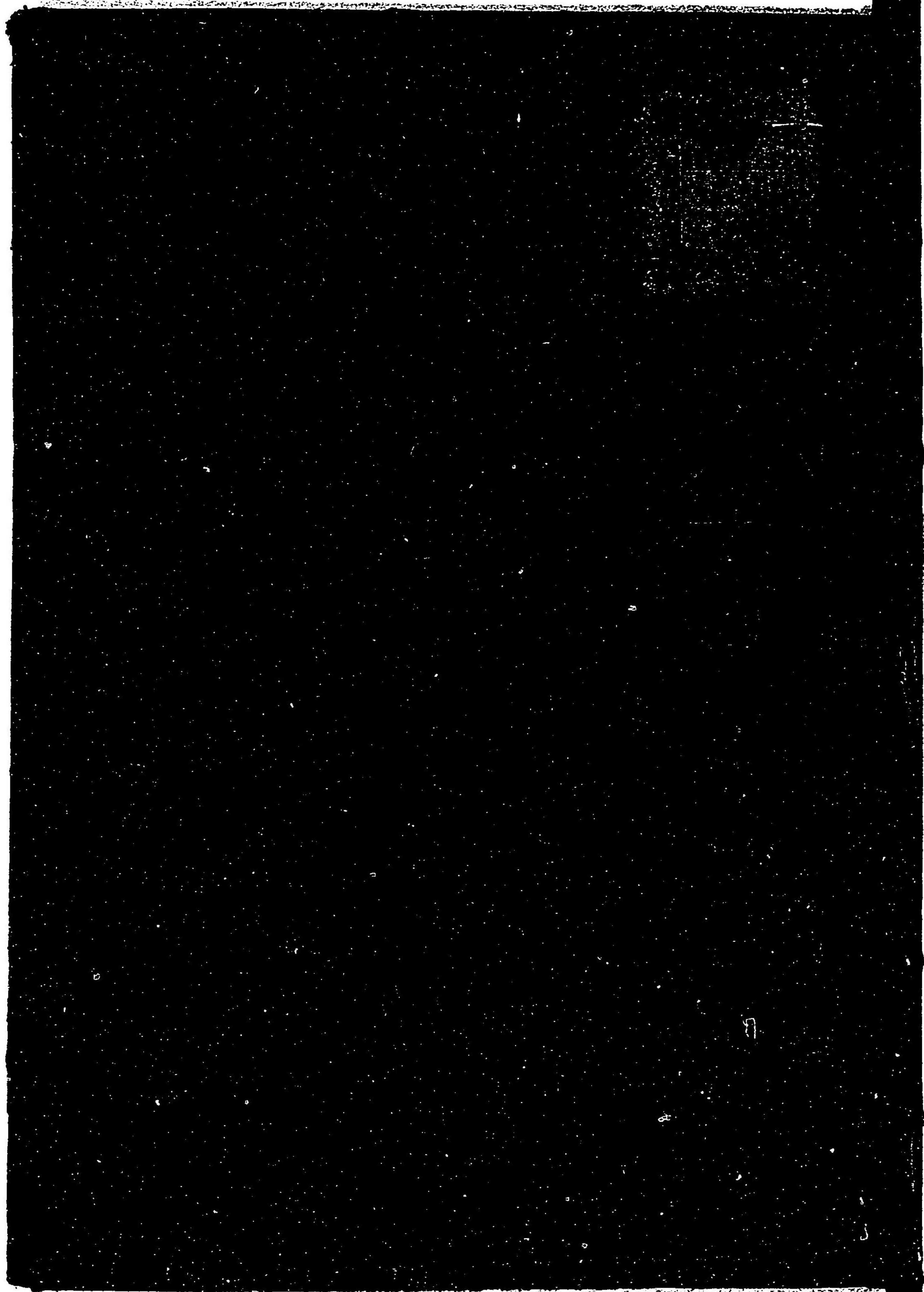
東京市京橋區八官町十九番地

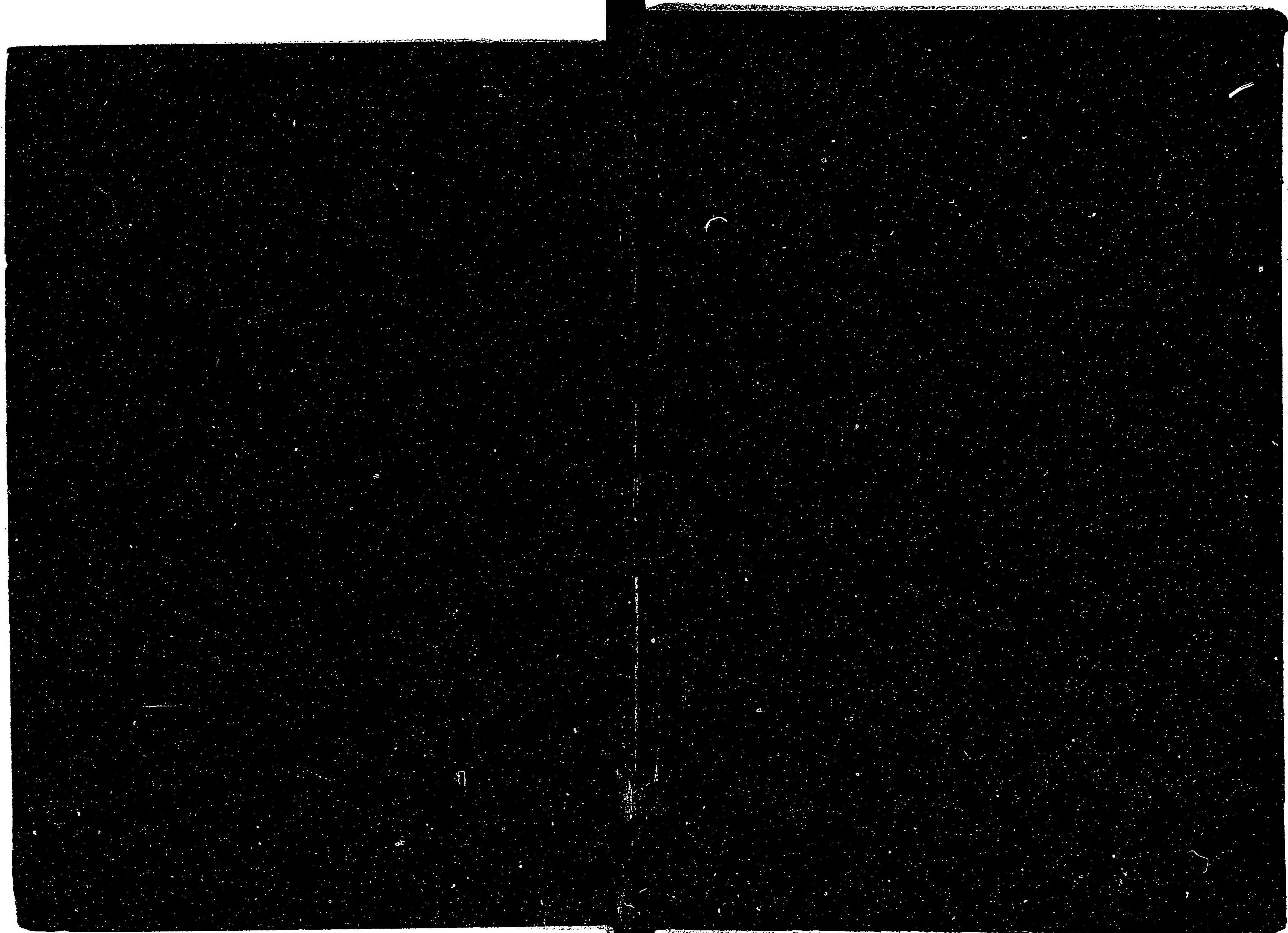
發行兼印刷所 忠愛社

20
76









2
92

天理

卷

三

