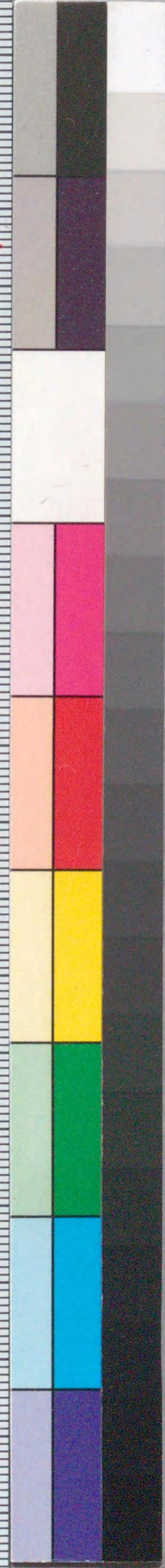




208
2
725

国立国会図書館 侠客伝小摸略説 4編 208-725



ガラス使用

208
之
725

客傳
初編
付摸畧説

西馬補抄
豊國画

嘉永
庚戌
春

紅英堂壽梓





初傳俠客

上編

明治
45.7.12
贈求

中世藏



金龍山内縮荷社小石橋山の小額あり何世のの故星霜経る更不粉墨
 分るされ古嵐ゆへに面白りを近年丹青を加ふる素人細心の甚末末
 常の繪馬小むく信仰清り赤仙岳寺の首洗井も其以前物あるに三百余年の
 候候とを興帳の折々手入と奉納の前裁つる小植込を交へれば是亦古跡の美夏
 失つ皆後世の人欲の去却て尊威をそそるの致此俠客傳の書肆の需小無余美
 縮神成とも実小不好彼縮荷の額禪林の井を思ひ出で辞断せし板元笑て曰西馬子
 その名の夫人のい夏るを足下如きこの作者村鄙番匠旅俳優他の詠何也
 間小合を業をそそる然る名高の賣薬も同名はま一本根の餘光を渡せしあり袖佛小
 そと相庭立圓金一段語大あれが三孔の二道りある門付のあり下手と上とより也
 管着が承知と紅英堂の主翁が太腹槽小乘のれ筆をとりて三行の三行
 吉書始よとい旨小漸俠客傳の初輯と成ぬ

嘉永三庚戌歲孟春發市

樂亭西馬拙誌

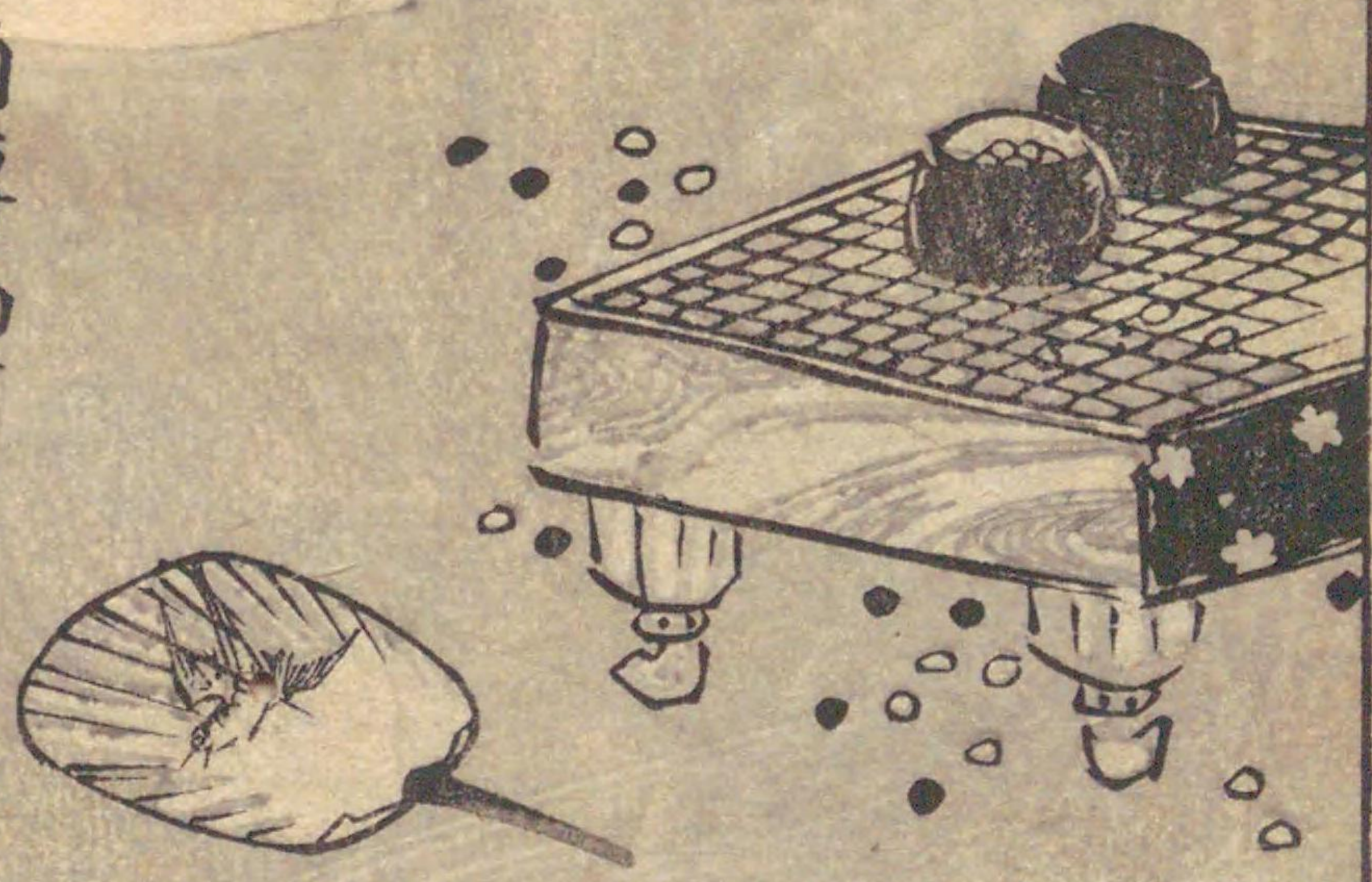


嘉永三庚戌孟春

南傳馬一
紅英堂壽梓

樂亭西馬縮録
一陽齋豊國画

俠客傳
初輯上冊
仙模略説





伊模略

船田小二郎

義隆
右将

新田
脇屋
餘流

高柳
兵衛

鳥山七郎

堀口
五郎

江田
藏人

股屋
義隆ハ陸奥を
立銀主徒見らふ

諸国をかま巡りて南朝
恩顧のものをうらんと
相模国厚朴の里ハ
あましく足を止め
居給ふ戰場落馬の
腰痛發りければ
忍びて箱根の
山中底倉の
温泉ハ
湯治
給ふ





旗の檀

花王の蒼と花
白ひよ色

産塚の中

西馬

大六實娘信夫

大六が躬楯小六丸

寔ハ美隆の
公達あり

夾客切



楽亭

妻晚稻

何念と
その終りの

藤澤郷士
野上史著演

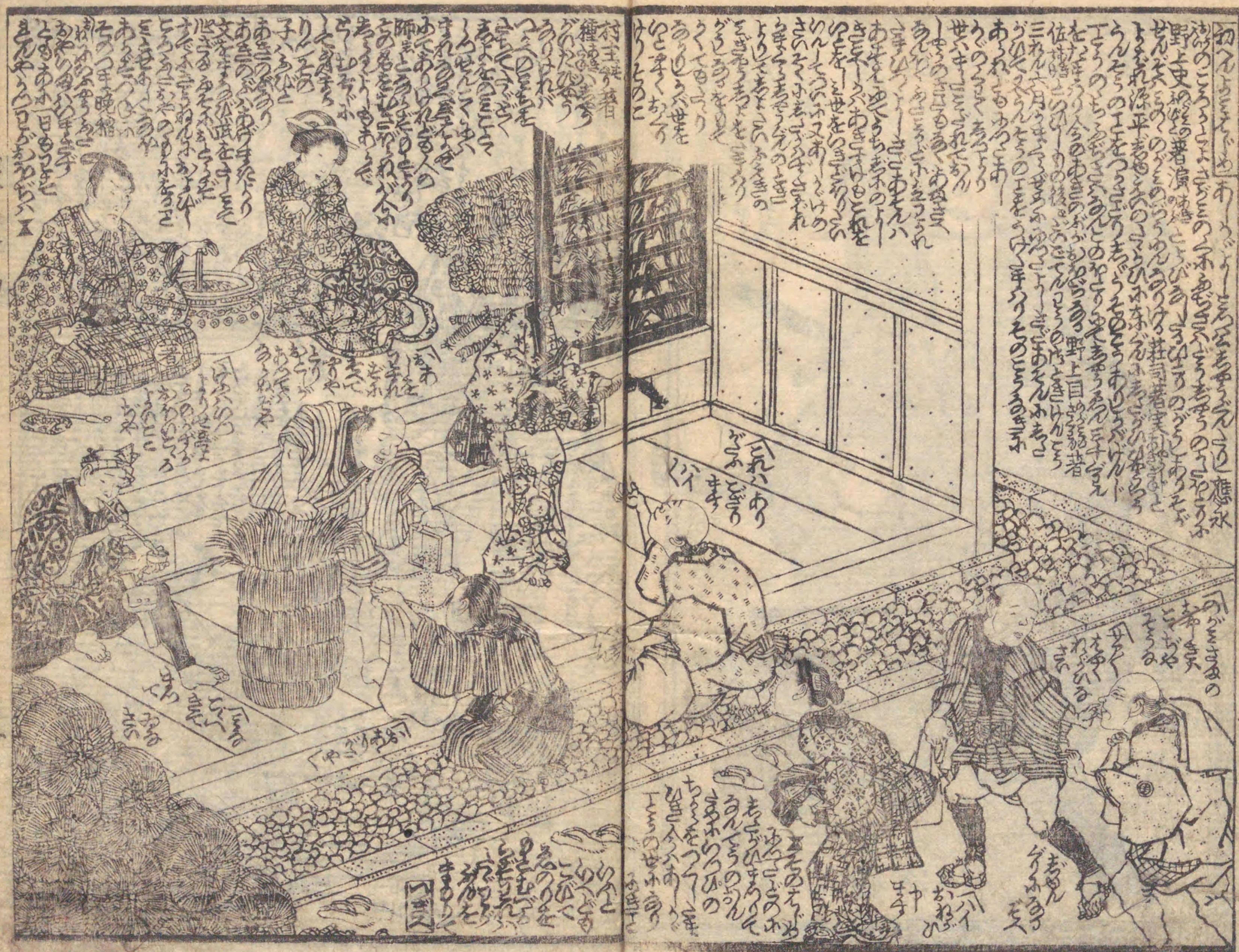
伊客初





傳
安
同





傳略





俠客初



Handwritten text in a cursive Japanese style (sōsho) surrounding the illustration. The text is arranged in vertical columns, with some lines crossing the gutter between pages. The characters are densely packed and highly stylized.



Handwritten text on the right edge of the page, possibly a title or a note related to the illustration.

11





Handwritten text in vertical columns, likely a chapter introduction or commentary, written in a cursive style.



Handwritten text in vertical columns, continuing the narrative or commentary from the left page.





伊勢物語

豊國画西馬補綴



無事のそら
おろろい
ちんちん

無事の流
おろろい
ちんちん
一色廿四文

一袋
早文

地本板元
錦繪

中衣一南傳馬町下目
紅英堂 葛屋吉藏

白芙蓉
一包三十六文
日為曙
一包三十六文







使客傳
おきか 伝
 仙摸畧説
おきか 畧 説

西馬補綴
 國輝画

初輯下冊

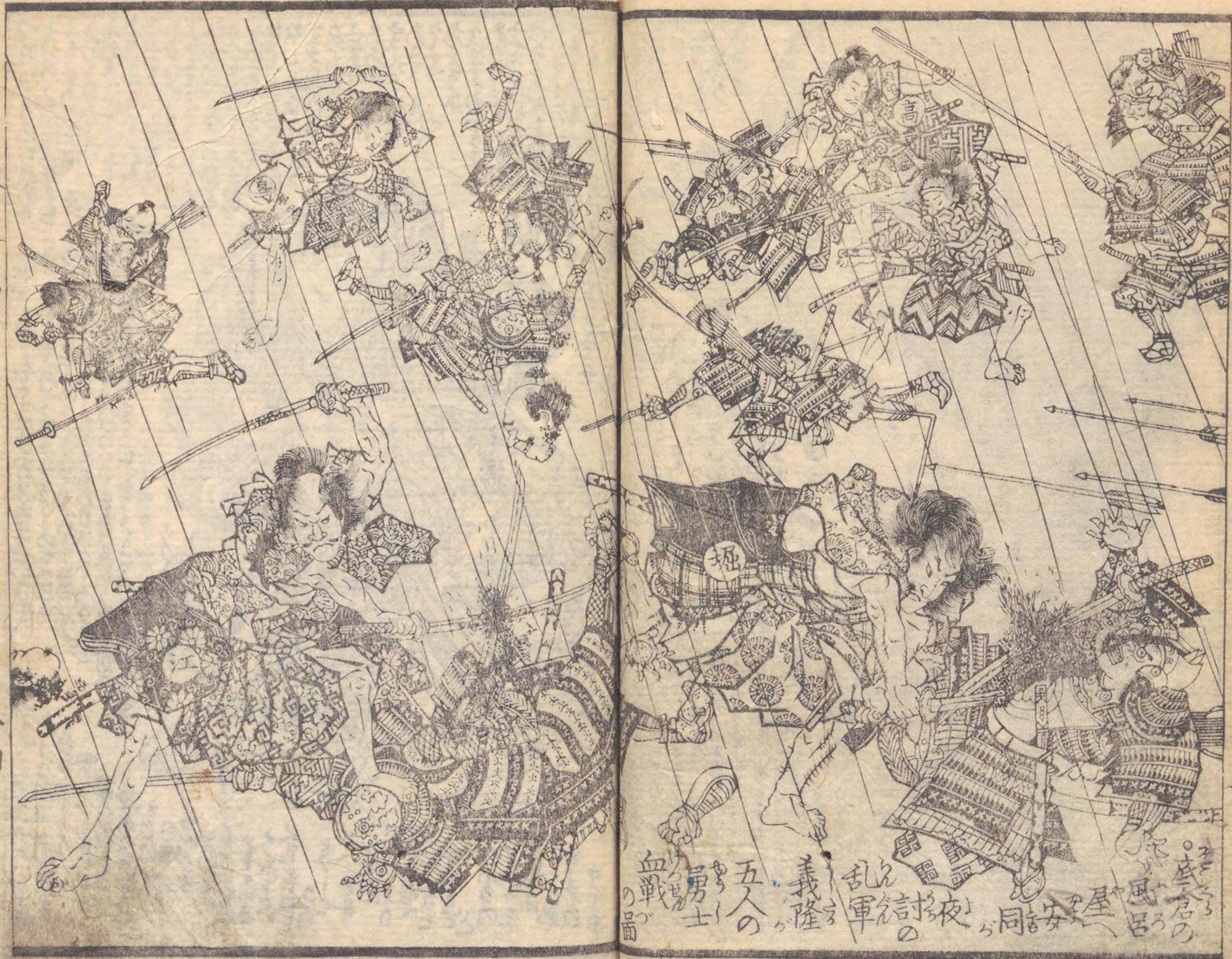
庚戌初春

萬吉板



Handwritten Japanese text in vertical columns, likely a chapter introduction or dialogue.



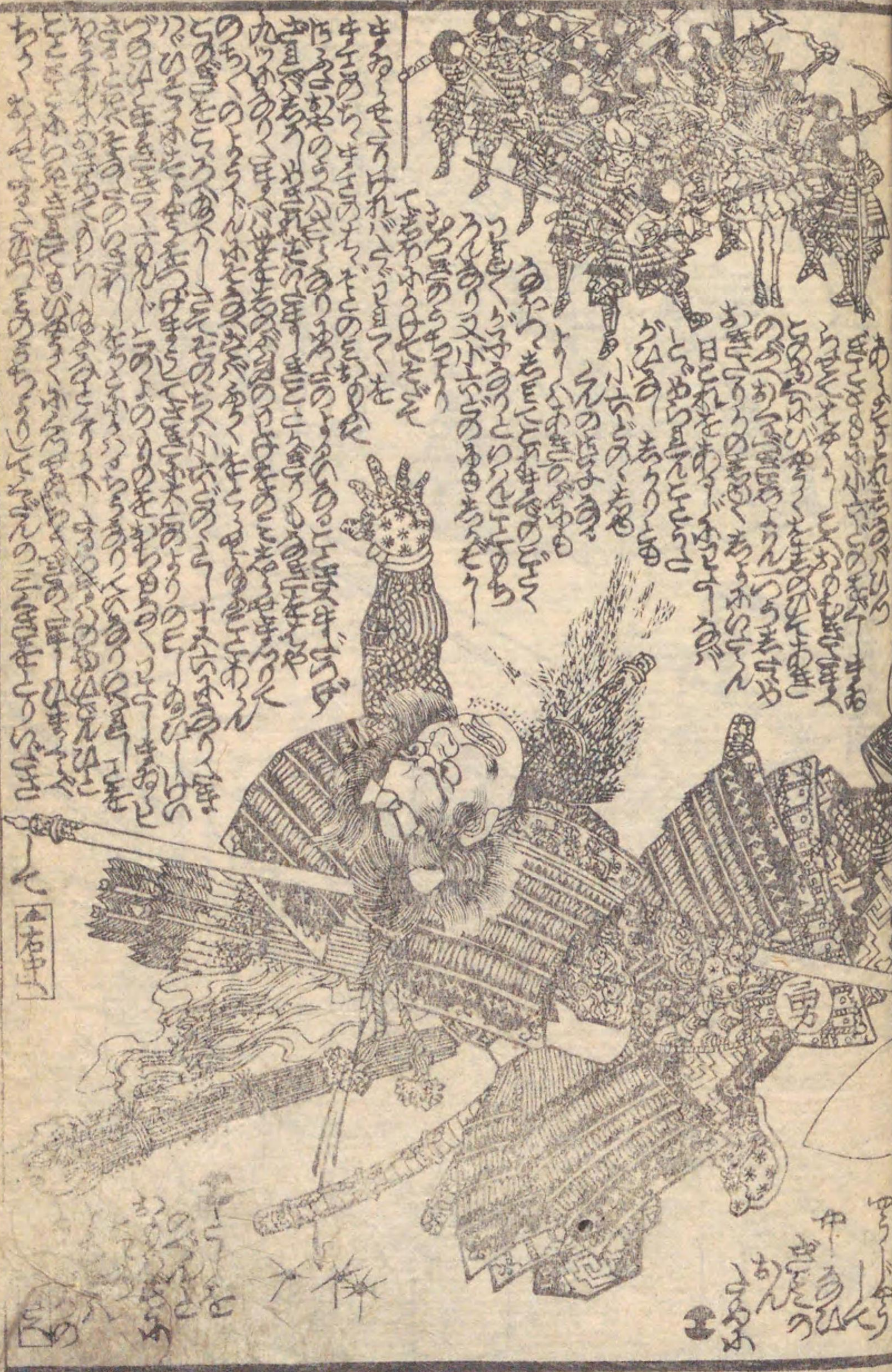


刺客

四十一

伝

血戦の勇士五人の義隆軍討夜同安屋風呂の



色紙





侠客伝

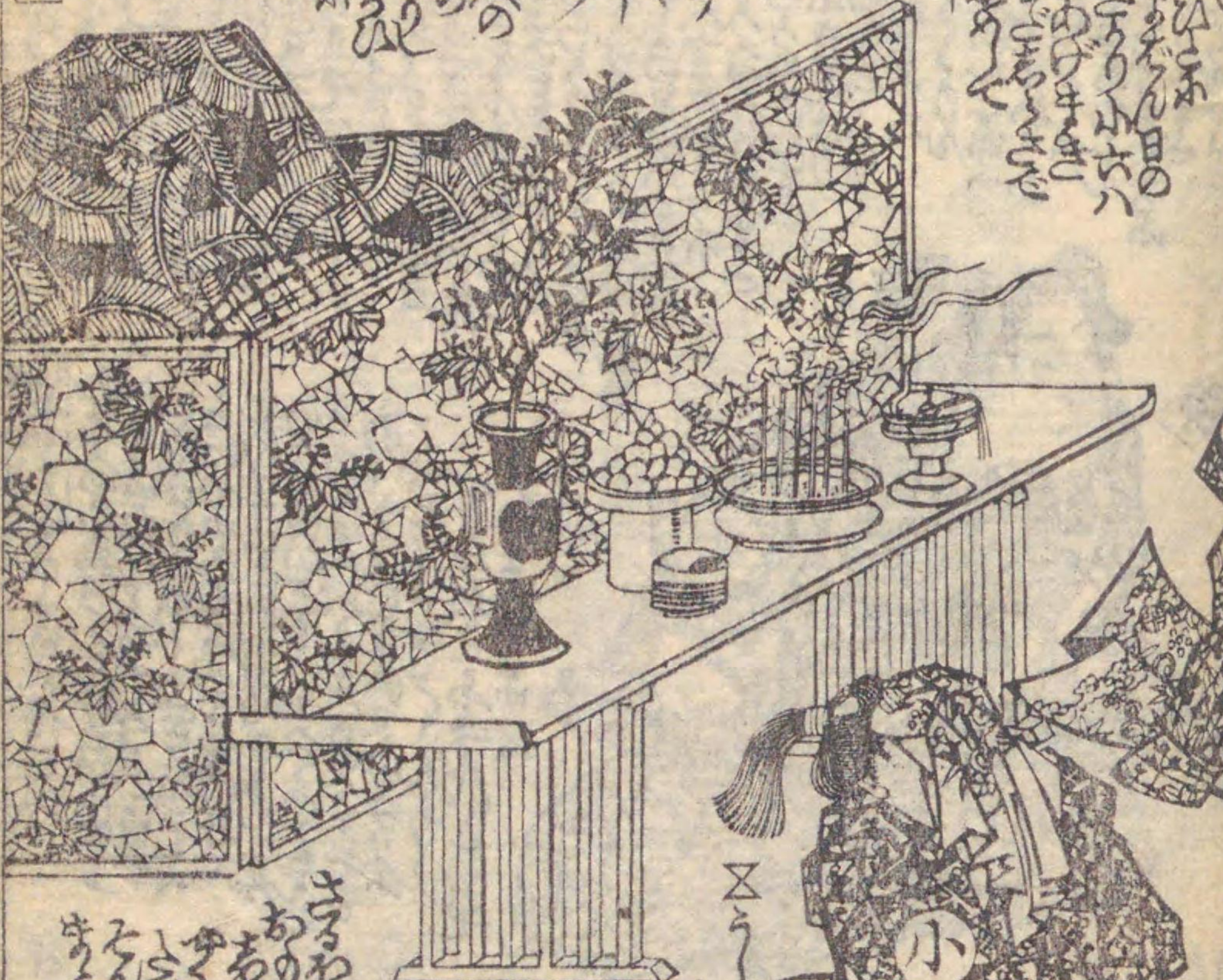
侠客伝

八幡宮

小六丸



Handwritten text in the top left corner of the left page, written in vertical columns.



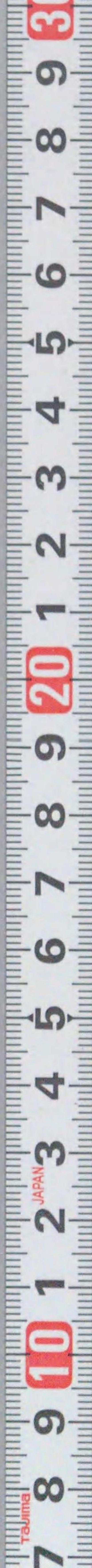
Handwritten text in the bottom left corner of the left page, written in vertical columns.

Handwritten text in the top right corner of the right page, written in vertical columns.



Handwritten text in the bottom right corner of the right page, written in vertical columns.

伊勢物語 (Ise Monogatari)



Handwritten text in vertical columns, likely a chapter introduction or commentary, written in a cursive style.



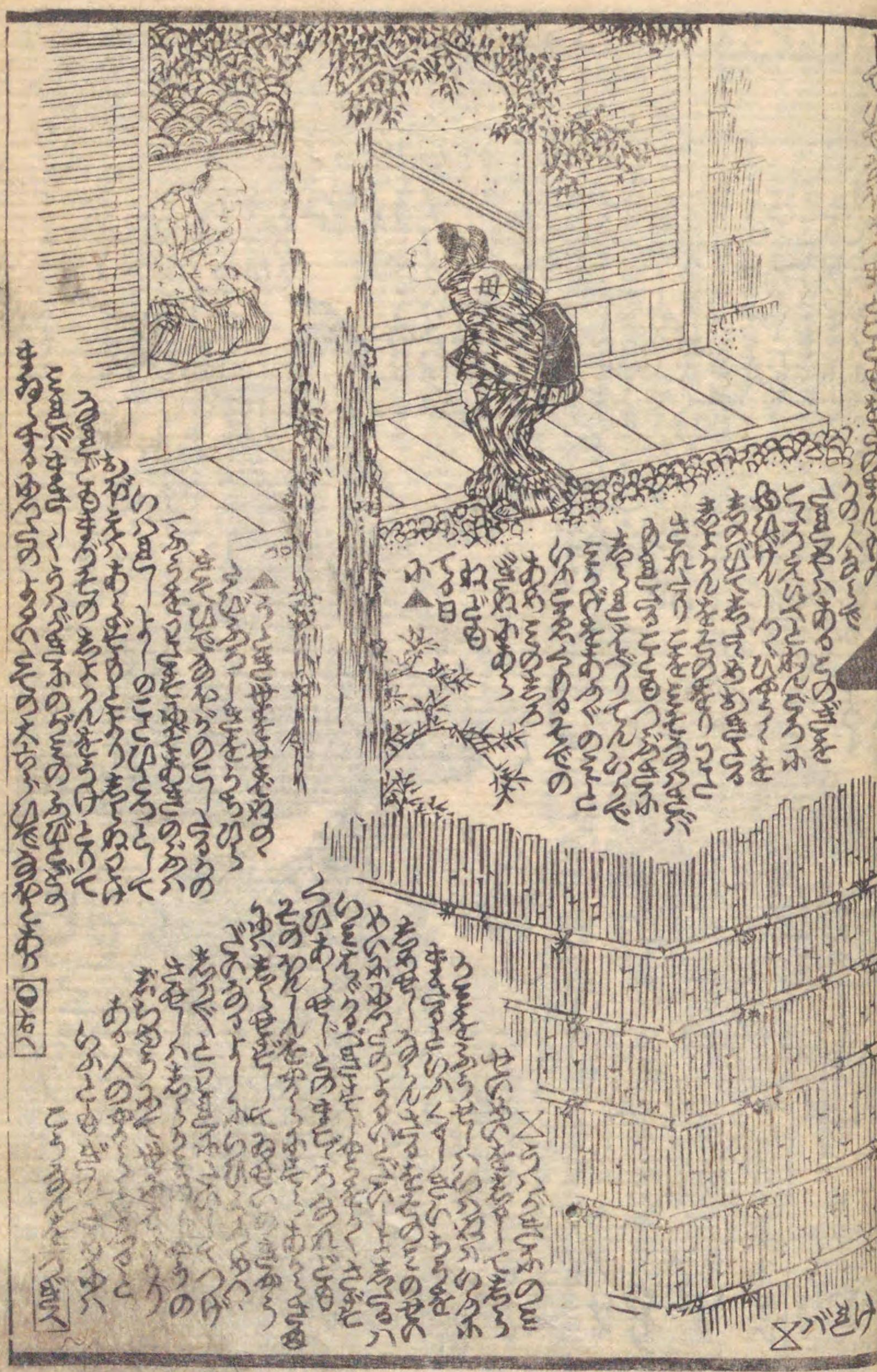
Additional handwritten text at the bottom of the left page, including a small illustration of a rectangular object, possibly a book or a box.

Handwritten text in vertical columns, continuing the narrative or commentary from the left page.



伊勢物語 (Ise Monogatari)





Handwritten Japanese text in the left margin of the top illustration, including the characters '山' and '川'.

山

川

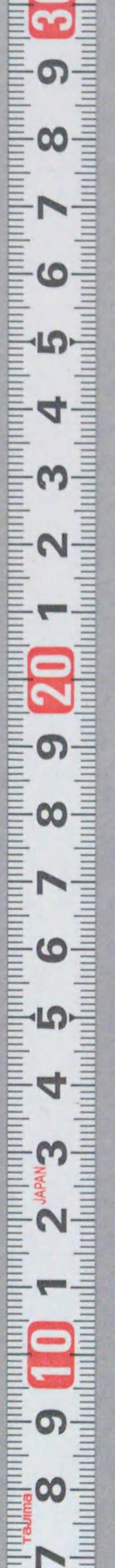
Handwritten Japanese text in the top margin of the right page, continuing the narrative.



Handwritten Japanese text in the bottom margin of the right page, including the characters '山' and '川'.

山

川



嘉永三庚戌春新板目録

<p>甲越武 樂亭西馬縮補 一猛齋芳虎画</p>	<p>益屋 今草紙合三編四編 一雄齋國輝画</p>	<p>名 笠亭仙果鈔錄 雪梅芳譚大の舛紙 八編九編十編 一陽齋豐國画</p>	<p>大晦日 曙草紙十五編 一陽齋豐國画</p>
<p>地本 錦繪 板元 萬屋 吉藏</p>	<p>東都中橋南傳馬町丁目 俠客傳 仙摸略説 初編二編 一陽齋豐國画</p>	<p>新靱田吉物語 三編四編 一陽齋豐國画</p>	<p>御贄美少年 始四編五編 一陽齋豐國画</p>



伊客傳

西馬補綴



俠客傳 二編

永庚戌

新曲返因高



俠客傳

二輯上冊

西馬縮補

國運画

嘉永三

庚戌孟陽

紅英堂
蔦屋版



嗚呼忠臣楠氏の旗を音に菊水の智勇兼備ありて淡川に美名を残り於戲
名人養笠翁の時み青山の寓居ふ老練して數百部の小説本と著し世に雷
響あり就中刺盜異録弓張月朝夷巡寫猶近來流行せし八犬士傳童
子訓俠客傳等何れも脾肝とせし念者の氣臆前後ふまふの有りて
さき頃日蓋紙の裨史重編多と好む故故書賈の覓に彼俠客傳と
省縮して綴よと適時ありさき大人が尊き妙案と拙に筆ふ摸差まらハ
乾生善平誠の美種味とて他業塩梅の小鍋立み煮直まふ似し依
て自酒の賤粟と用ひをせりつら其依とも文句戲場でもらぬ立聞は八穴
聲色も少く似しと新田の興廢翁も異とらむむる女郎花の序ふ巧拙十把一
勝と言れし由空あり中め由小子等ハ十羽の内へもまゝ入らぬ鳥の氣で飛ぶ
蝙蝠作者とてどうの故と懸る黄昏に軒を死み唯馬の首長竿の用ひとく
たゞと意味言葉ソ當りて幼童達の寄聚を欣ぶ而已

嘉永三年庚戌初春發市

樂亭西馬戲迹





天無口唯
 言似人
 勝敗見表
 闘鶏占

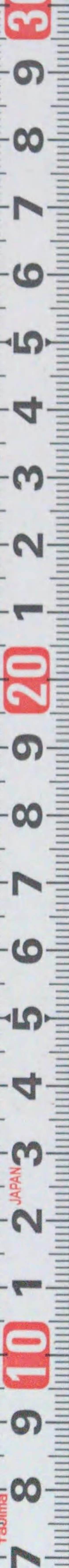
新田
 左少将
 貞方郷

千葉兼胤
 家従
 荒海船藏

全
 荒海灘藏

みんな
 の
 楽

銘酒





俠客二

銭占妙算



千せん斤しんののわわららくくののおおろろうう
 須す弥み山さんみみひひててをを重おもままささ
 忠ちゆう義ぎ荷かええり
 優ゆう古こ堂どう

畑はたけ六む郎らう時とき種ね

俠客二

再出著演妻晚稻



風かぜ立たちちままるる
 藤ふじのの花はな印いん
 ちちりり菟うそそりりままるる
 ちちりり毛もをを交まじじるる
 せせりりにに
 何なに答こたええるる
 軒のき

藤ふじ白しろ隼はやぶさ入い正ま安やす同どう

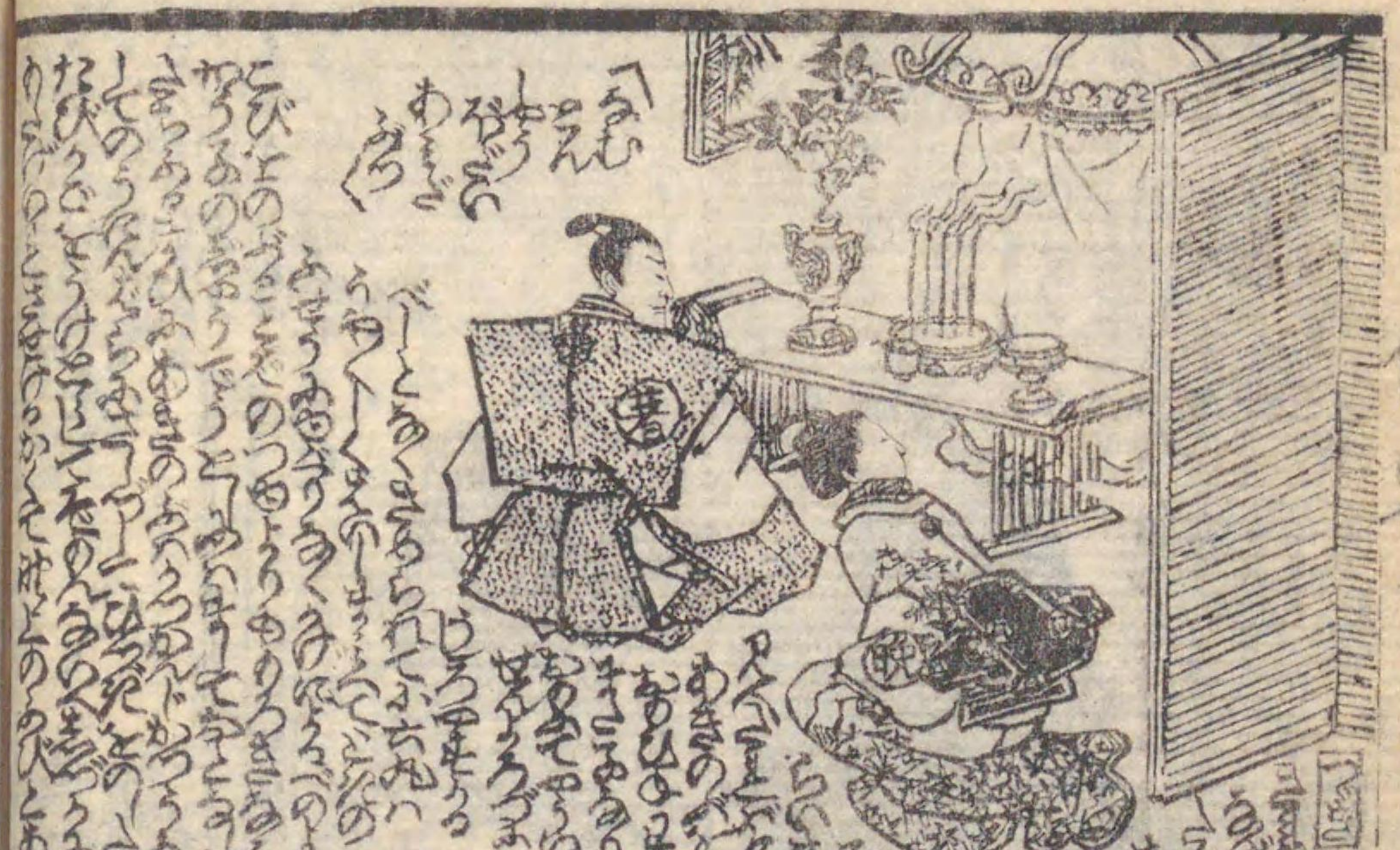


二

Handwritten text in vertical columns, likely a chapter introduction or a scene description. The text is written in a cursive style.



Handwritten text in vertical columns, continuing the narrative or providing commentary on the scene.





夾

乙



てんせい

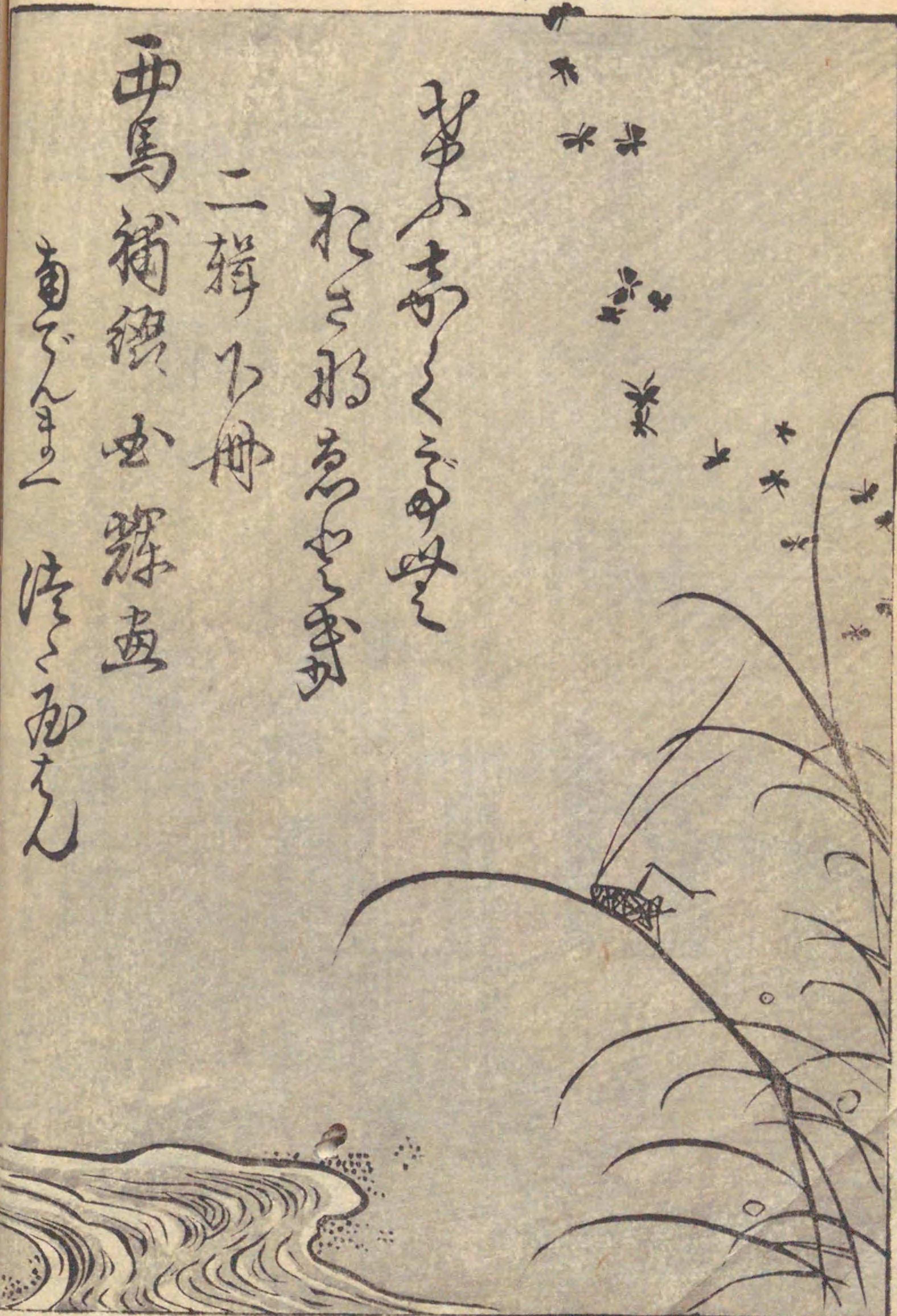




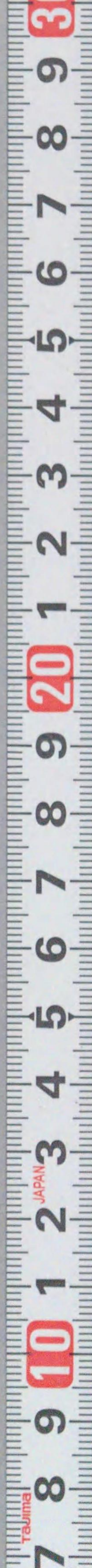
板吉薦

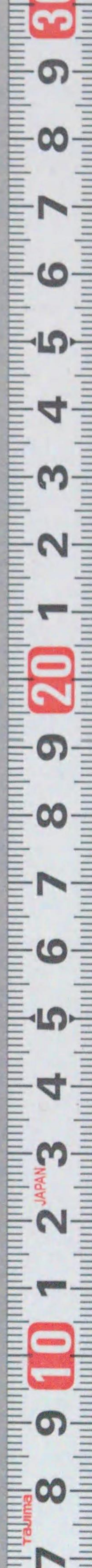
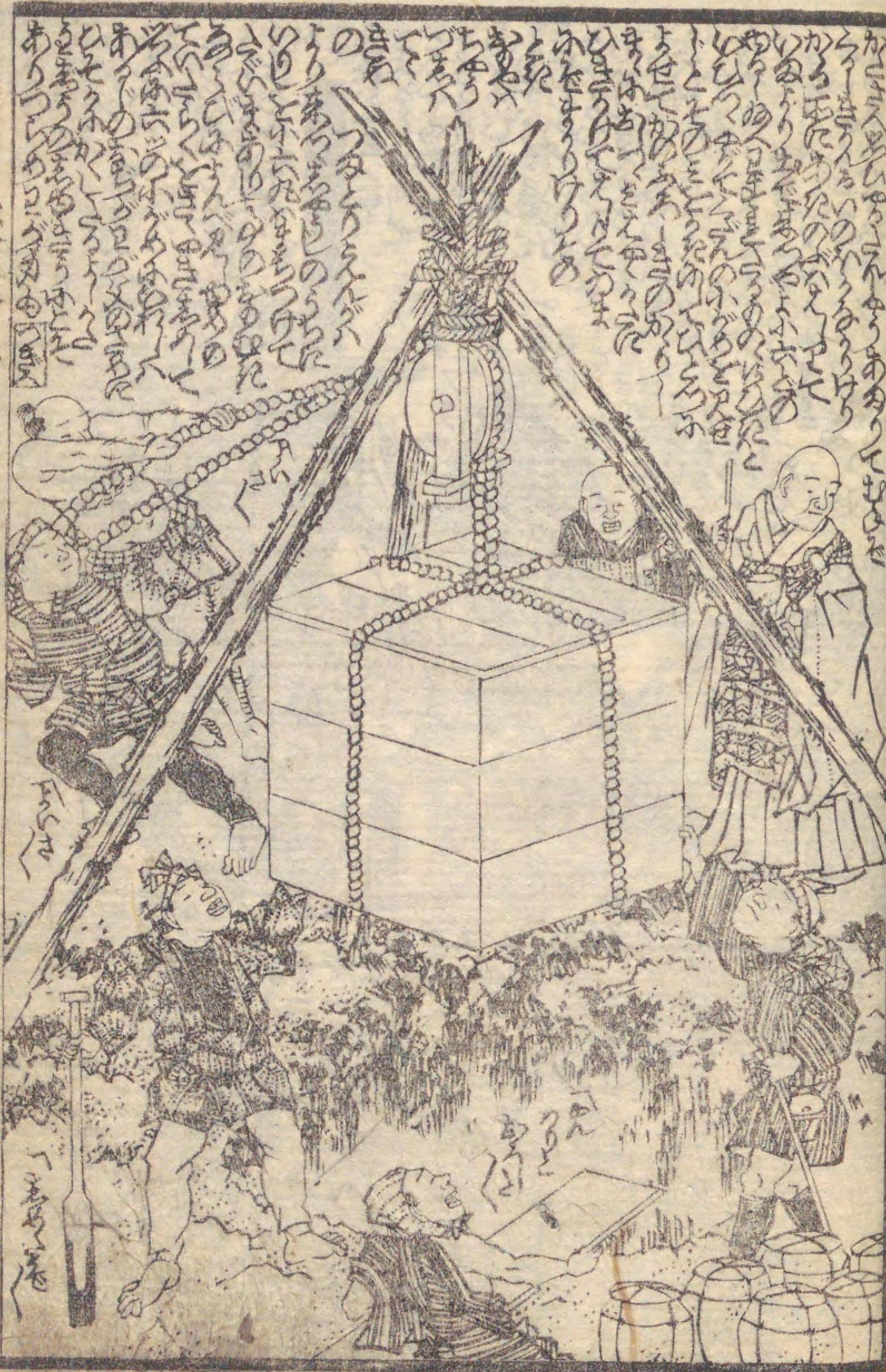
後





中馬補綴必詳盡
二輯下冊
道とんま
清とんま



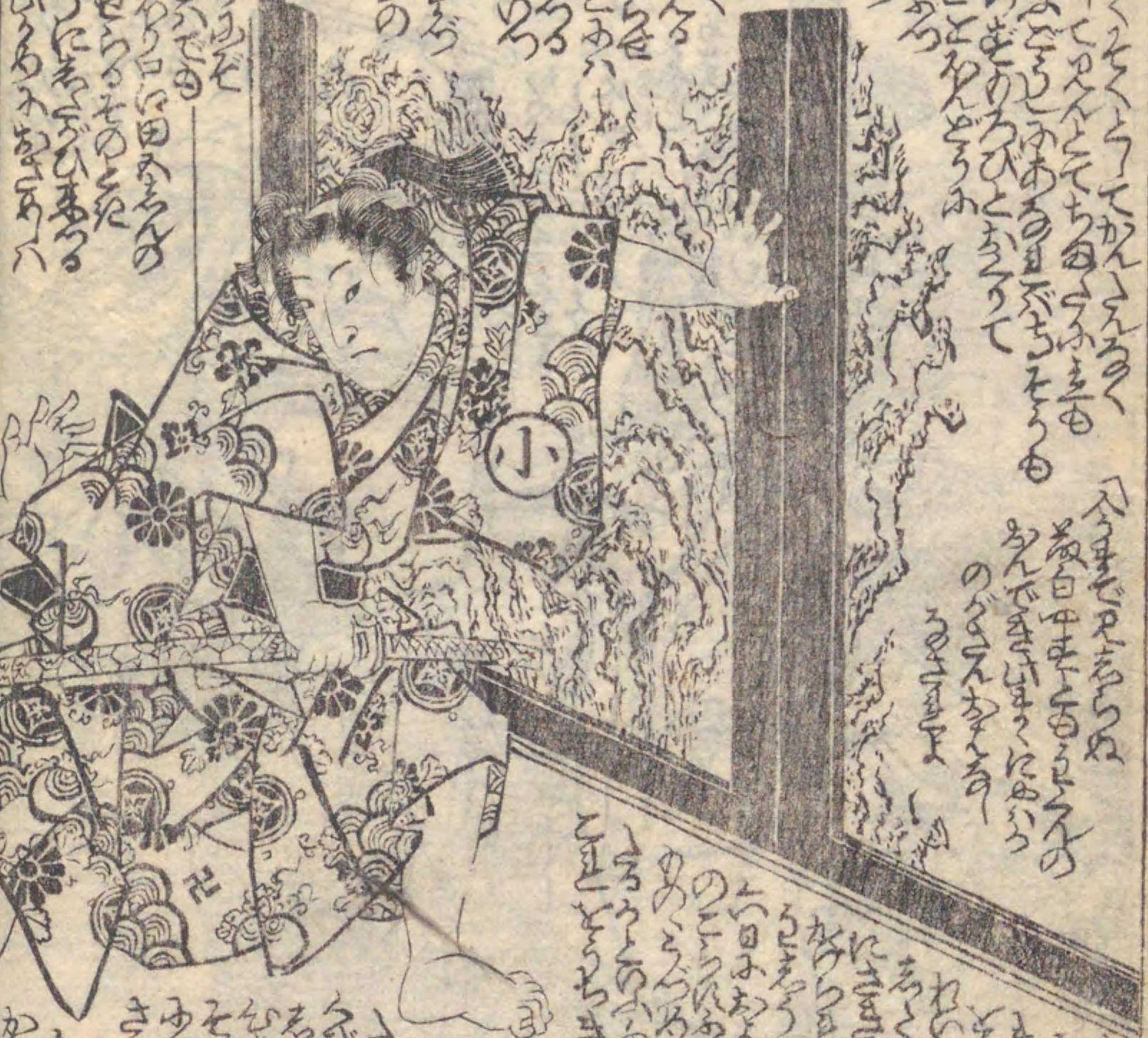




Handwritten Japanese text in vertical columns, surrounding the illustration of a woman in a kimono.



Handwritten Japanese text in vertical columns, surrounding the illustration of a woman in a kimono.



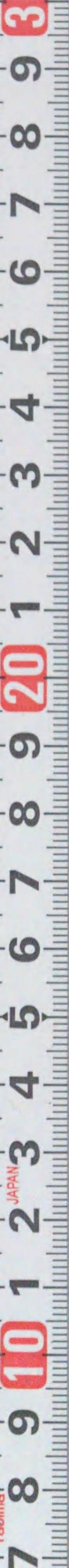


Handwritten text in a cursive style, likely a chapter introduction or commentary, surrounding the illustration of the man with the fishbowl.



Handwritten text in a cursive style, likely a chapter introduction or commentary, surrounding the illustration of the women in a room.





208
2
725

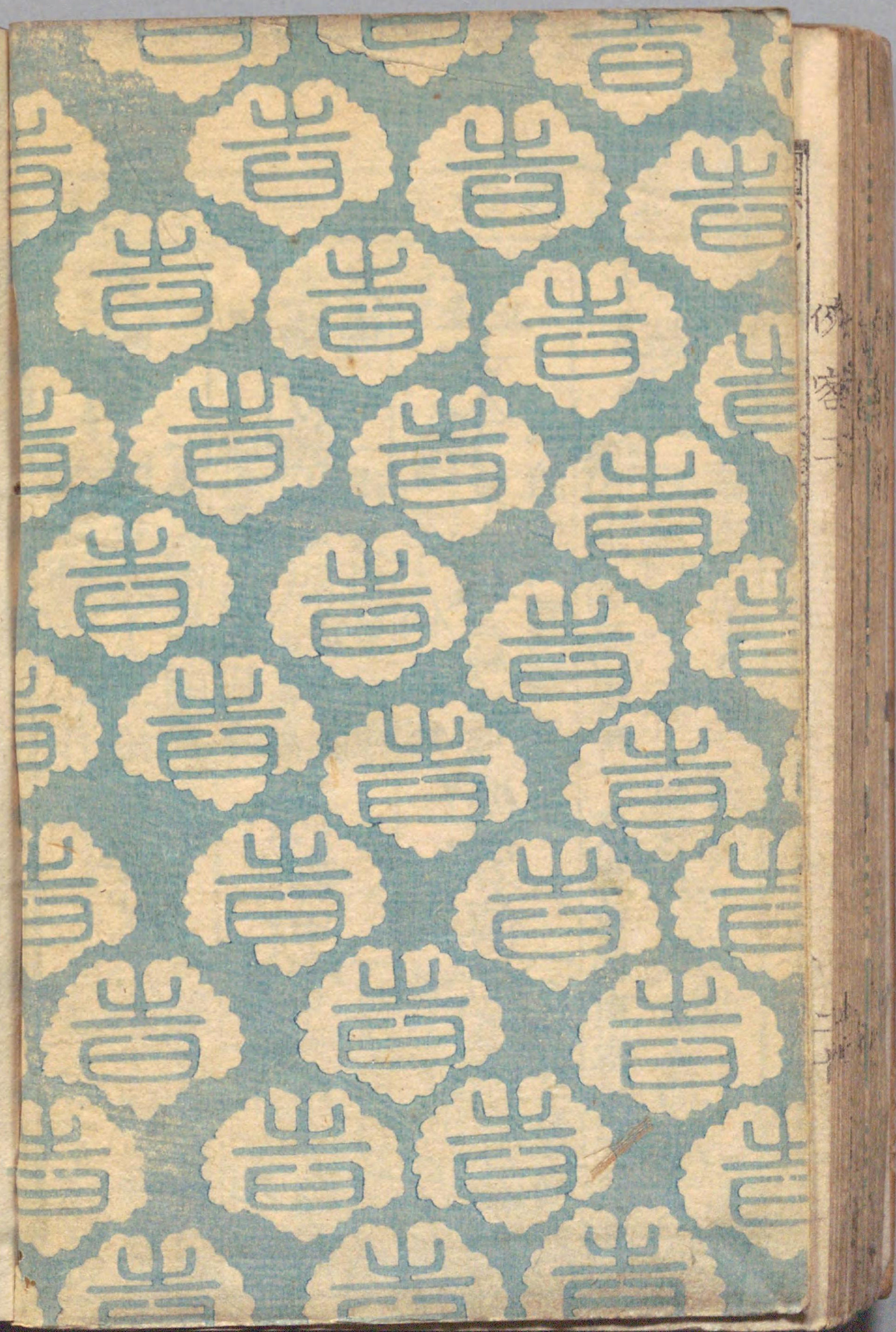
嘉永三庚戌新春新版

<p>甲越武切傳 全二冊 一猛齋芳虎画</p>	<p>益屋正吉 一雄齋國輝画</p>	<p>名雪梅芳譚大 一陽齋豐國画</p>	<p>大晦日曙草紙十五士編 一陽齋豐國画</p>
<p>錦繪板元 吉藏</p>	<p>俠客傳仙摸略説 一陽齋豐國画</p>	<p>新鞞田舎物語 一陽齋豐國画</p>	<p>御贄美少年始四編五編 一陽齋豐國画</p>



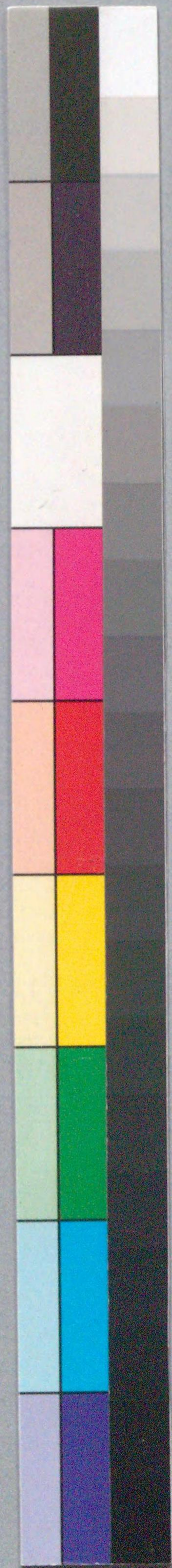
3
8
9
6
7
8
9
3
4
5
6
7
8
9
20
9
8
7
6
5
4
3
2
1
10
9
8
7
6
5
4
3
2
1

208
2
725



伊
密
二





国立国会図書館 俠客伝小模略説 4編 208-725



ガラス使用

