

280
64107

川邊各縣輿地圖說

庚申五月

陳東府

鑒定

蔡廉洲

編製于

川邊財

政廳

董稚厂

民署檢

壽四先生惠存

東府叔

陳啟
圖印

弁言

川邊一土屏障西陲藩籬滇蜀河山險阻物產富饒實未聞之沃壤亦奧區也前清末造五印度既為英人佔領民國以來喀木康復被藏番竊據延至今日巴塘以西又不可問物腐蟲生慢藏誨盜窺藏實所以窺邊窺邊實所以窺蜀唇亡齒寒履冰以漸長此因循後患胡底按圖改籍良用憮然邇來歐戰告終萬國協和尊崇道德賤棄武力德據青島行將議還藏屬舊藩安可竟棄前清舊案邊藏分治喀木康之東屬於邊彝昂襍偷三十九族波密察窪是其界地均經設治徵糧檔冊可稽改革之初內訌未息益以駐藏陸軍譁變藏番乘機竊據誠可恨也趁此時機平和大會開幕世界最難解決之問題行將剖析十載一時宜由交陸兩部派員提議責令藏番退還侵土要之以公法徵之以故實據理力爭事當易成果能不一矢規還故土及時施政生聚之教訓之振興實業導勸墾殖不十年將見不由內地徵兵轉餉自成西方重鎮縱或不成而番罪亦得因之顯白於世日後出師不患無名各國自不得以暴逆相目而左右其辭此纂輯糧冊製繪邊圖之本旨也至山川險易道里遠近西藏圖攷言之纂詳茲之所輯取於行軍施政有所裨益者始詳附焉邊地襟廁大言殊異高山巖壑人跡罕至一山一水隨處異名調查所得詎無乖謬然必孜孜於此者誠以西南大局斯為咽喉拒外衛內關係綦重一自為藏番內犯主客不分邊疆藏界勢將弗曉履霜之戒未雨之謀籌邊者所宜亟講也

凡例五則

一川邊圖說蓋懼邊藏界混淆而作也於沿邊各地如三十九族桑昂襍偷波

密察窪等處故詳圖而詳說之俄洛野番地介甘肅川邊之間亦宜從事規畫未可視為既脫前則定名為邊地圖說其次為縣地圖說均依據最近調查或由舊案查列擇言雖未雅馴述作幸非杜撰

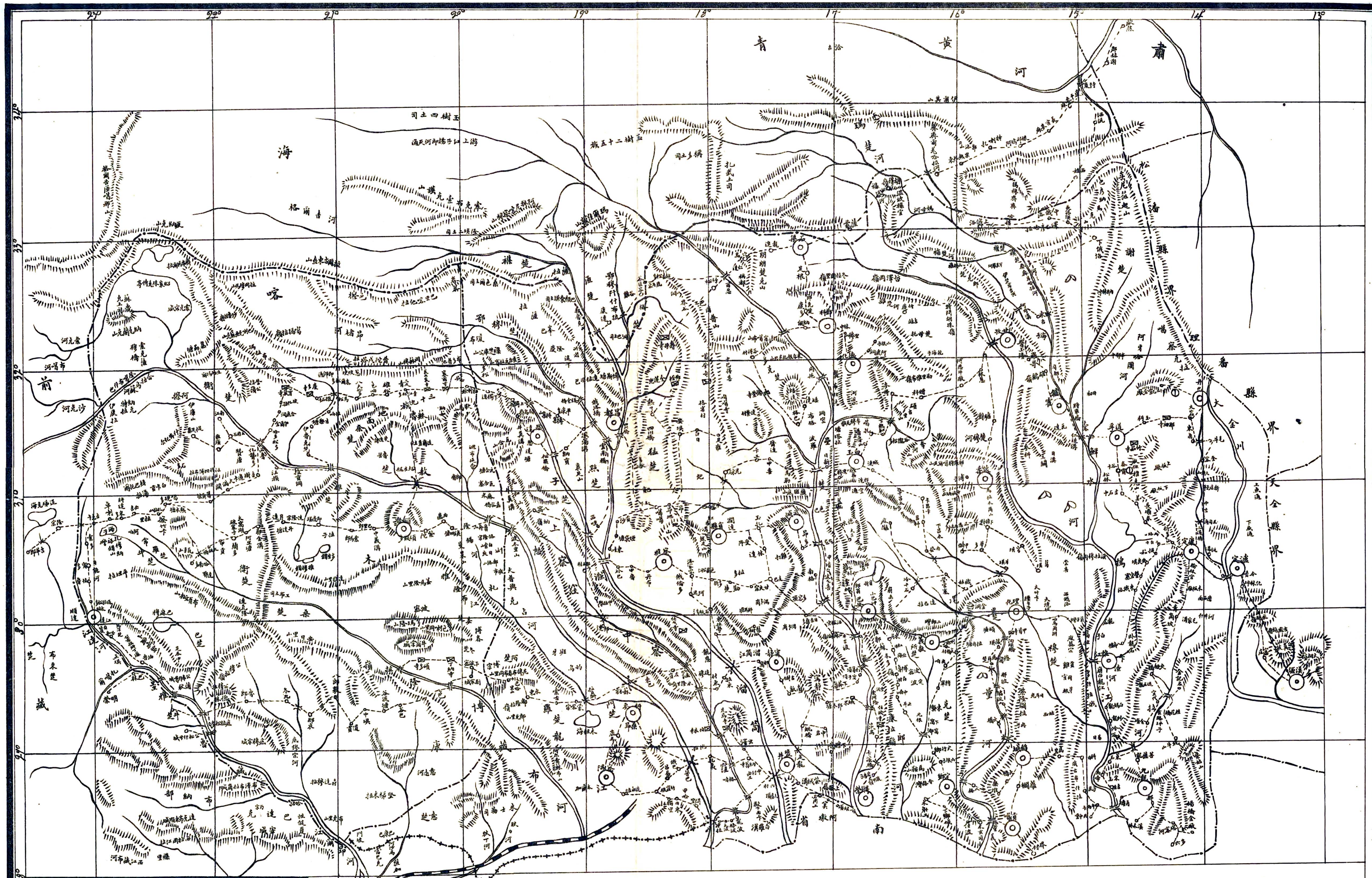
一川邊全境自反正以來內國多故鞭長莫及藏番侵據至今幾有其半而陳逆陷鑪卷宗復燬賭茲殘痍不禁潛然爰輯各說俾來日用兵施政者知山川險易道里遠近或易奏成以福邊中邦實樂利之

一川邊縣治分南北兩路雖氣候風號嚴寒而寒煖之地亦互錯雜大抵沿大江之濱大山之麓各地多煖如南路之雅江巴安北路之道孚甘孜濱雅礫金沙兩江義敦理化處十巴大朔兩山間鑪霍德格為雀兒矮達諸嶺環其外故皆和煖物產之富北勝於南金銀鉛鋳隨處皆有平原曠野廣輒百里或數百里祇以夷情頑惰不知墾掘地力不盡故爾硯薄他日規復甯可坐視故於丁糧冊外旁攷出產俾將振理有所憑依

一是篇不曰圖攷而曰圖說者蓋謂就圖立說明其現跡不必遐稽載籍重滋煩擾所繪各圖皆計里開方置度示向圖說亦有依據雖不敢云鈎絃密合情事無殊然比於捫燭扣槃或自有間

一縣地圖說近閱表簿式樣似較簡明故改用表式以當圖說計川邊總圖一幅總路程圖一幅各縣地圖及調查表各貳拾柒張共圖貳拾玖幅表貳拾柒張

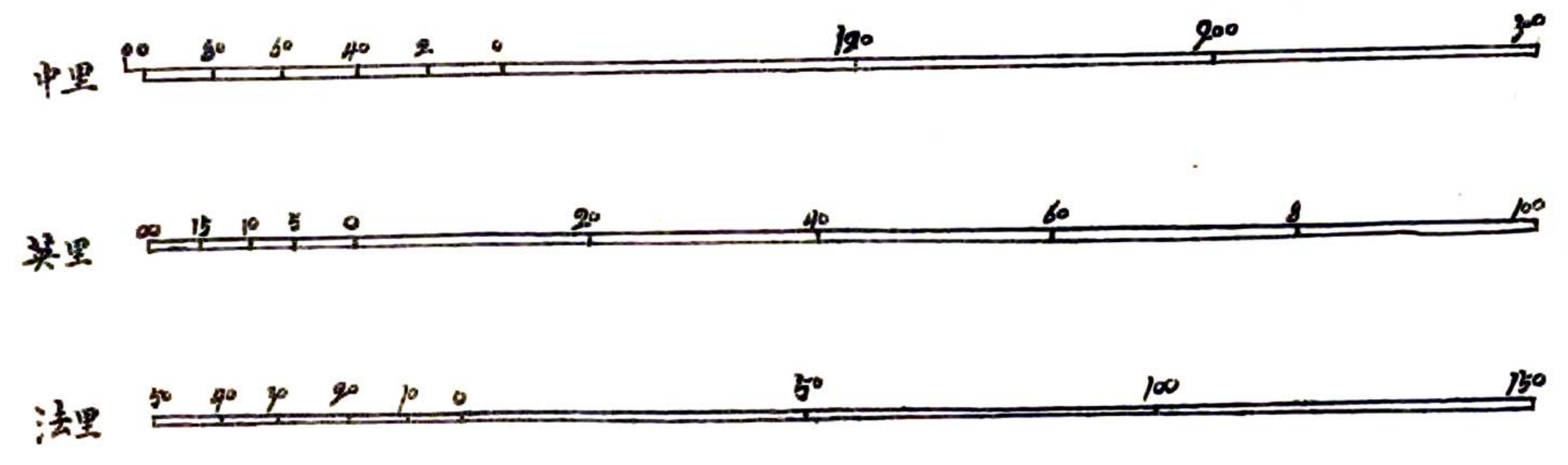
按前哲所著西藏圖攷西招圖攷西藏通覽藏衛通志等書均詳於藏而略於邊四川通志於邊地山川名目形勢源流復多臆必之言難為根據就圖立說查案編纂似較徵實非示異也



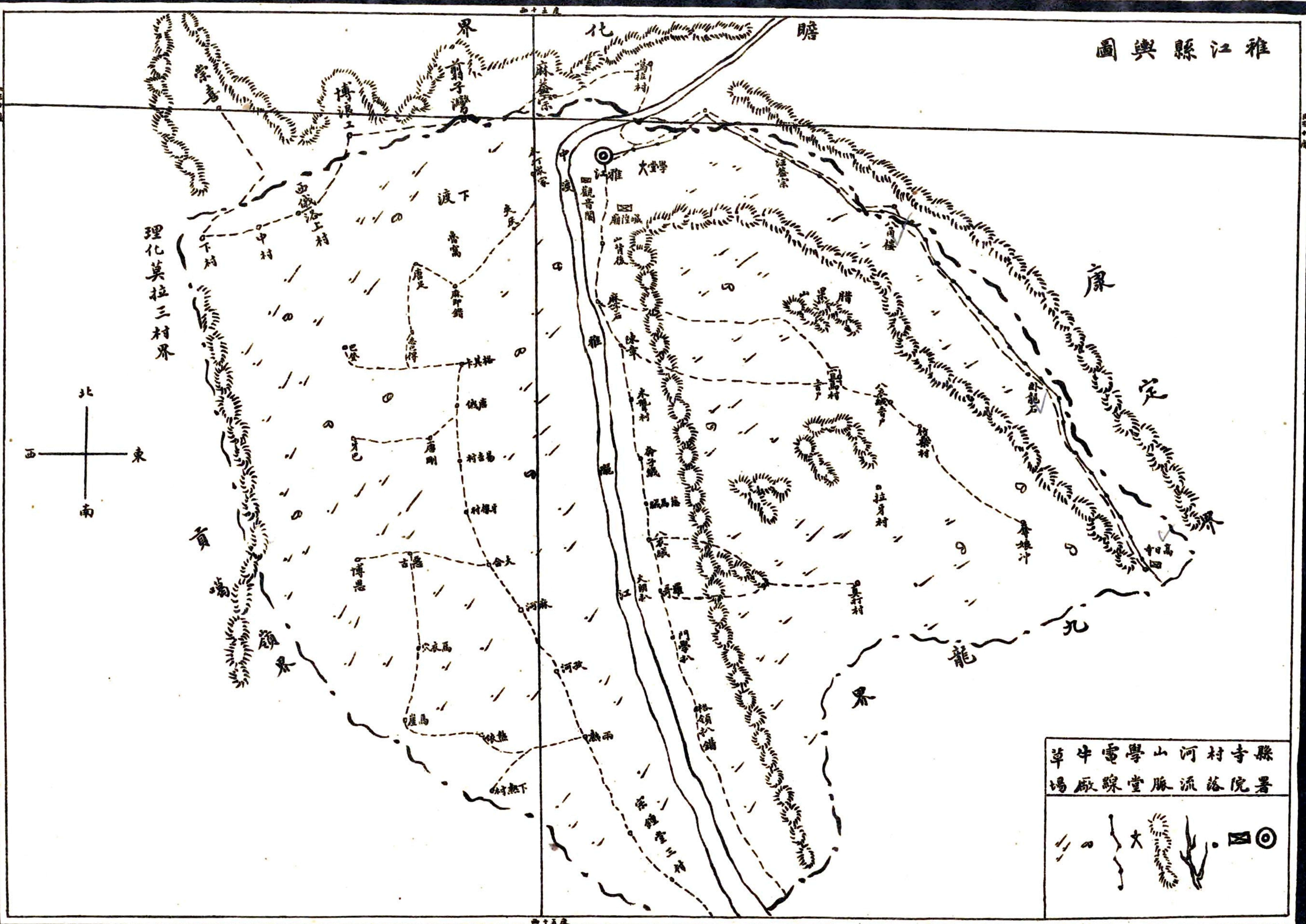
大邑縣 天全縣 名山縣 漢源縣 蘆山縣 寶興縣 西昌縣 會理縣 越嶲縣 鹽源縣 木里縣 寧南縣 西康縣 康定縣 雅州府 漢源縣 蘆山縣 寶興縣 西昌縣 會理縣 越嶲縣 鹽源縣 木里縣 寧南縣 西康縣 康定縣 雅州府

圖例

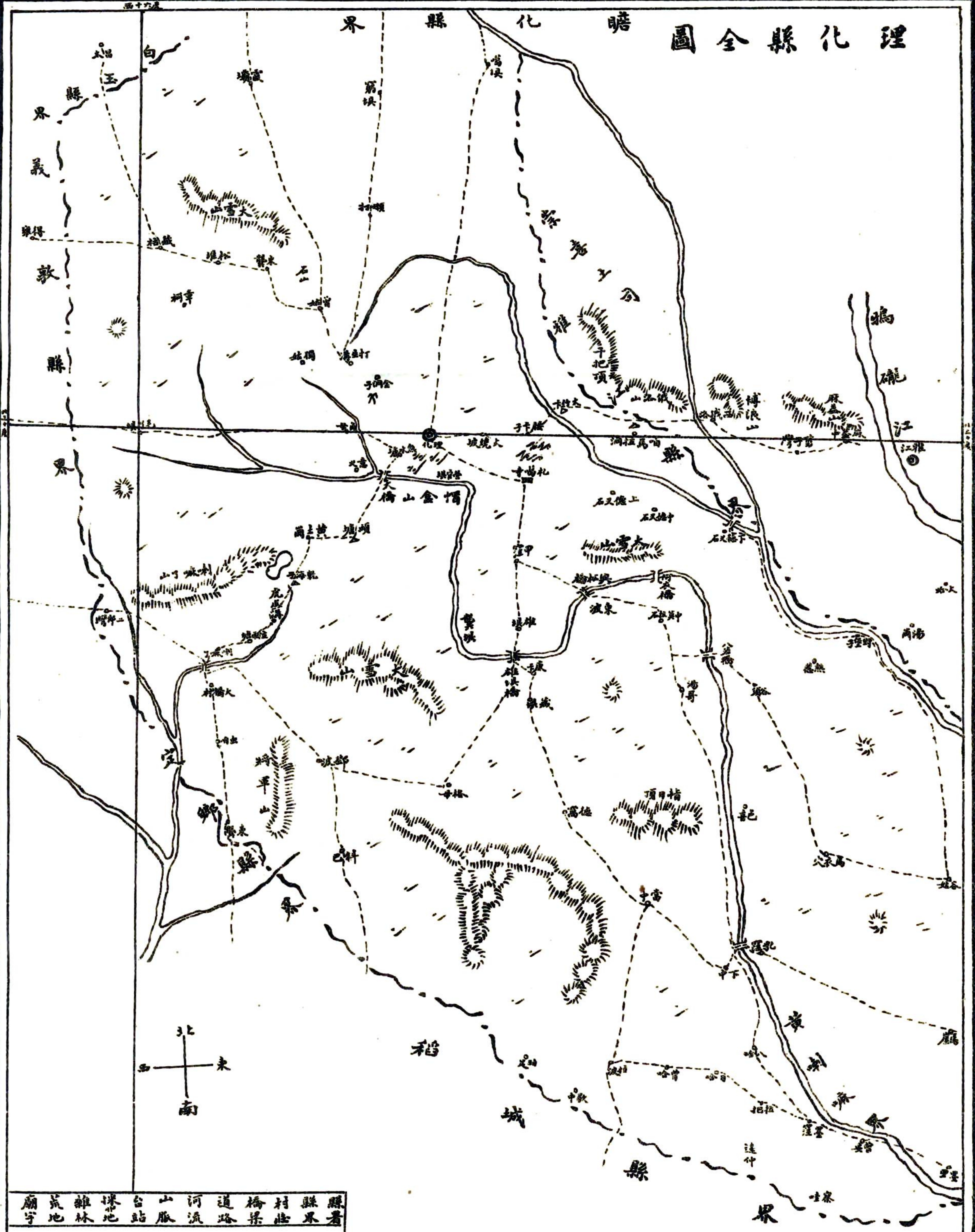
四川邊各縣暨木康總圖



雅江縣輿圖



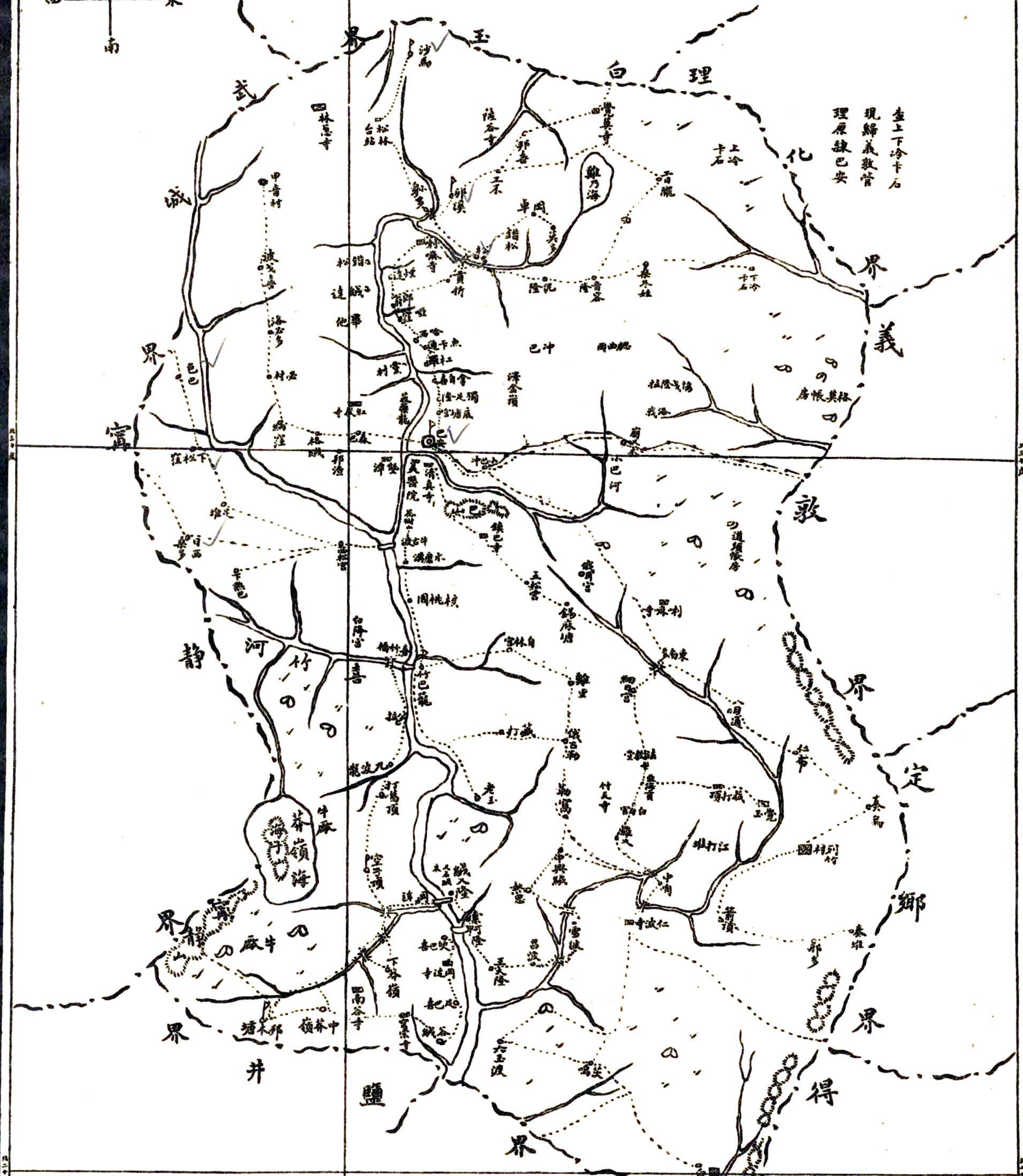
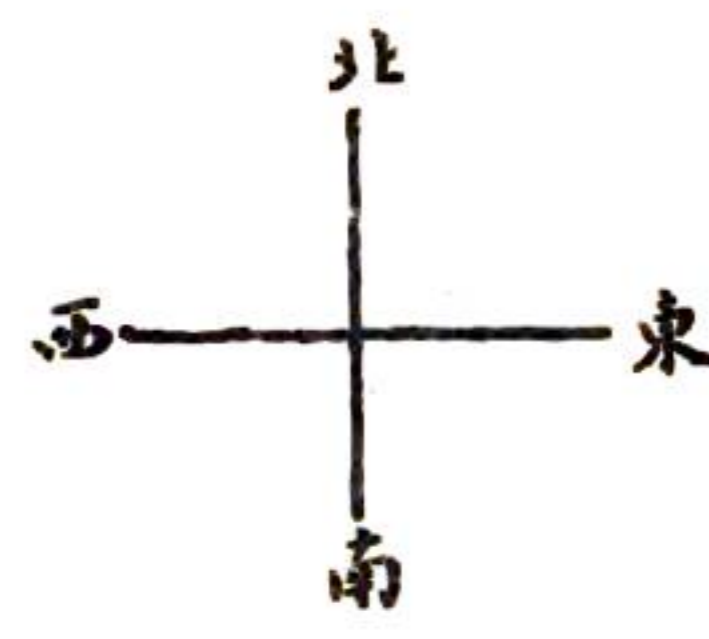
理化縣全圖



縣界 縣城 村莊 橋樑 河道 山脈 塔台 塔地 雜地 廟宇



巴安圖

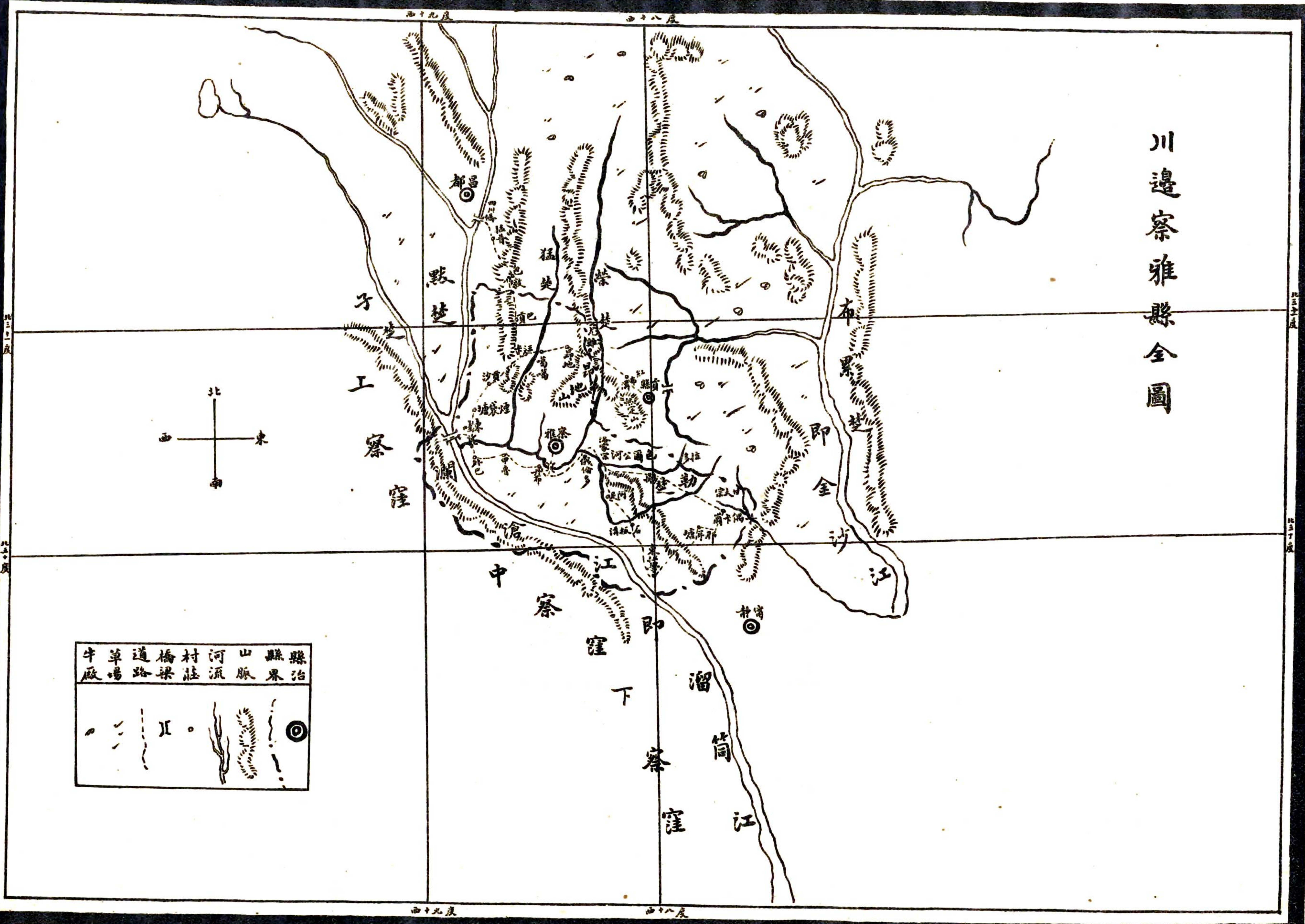


查上下冷十石
現歸義教管
理原隸巴安

縣河山橋皮牛木庄森路電寺教防村縣
界流脉渠船廠皮紅林路院堂軍莊署

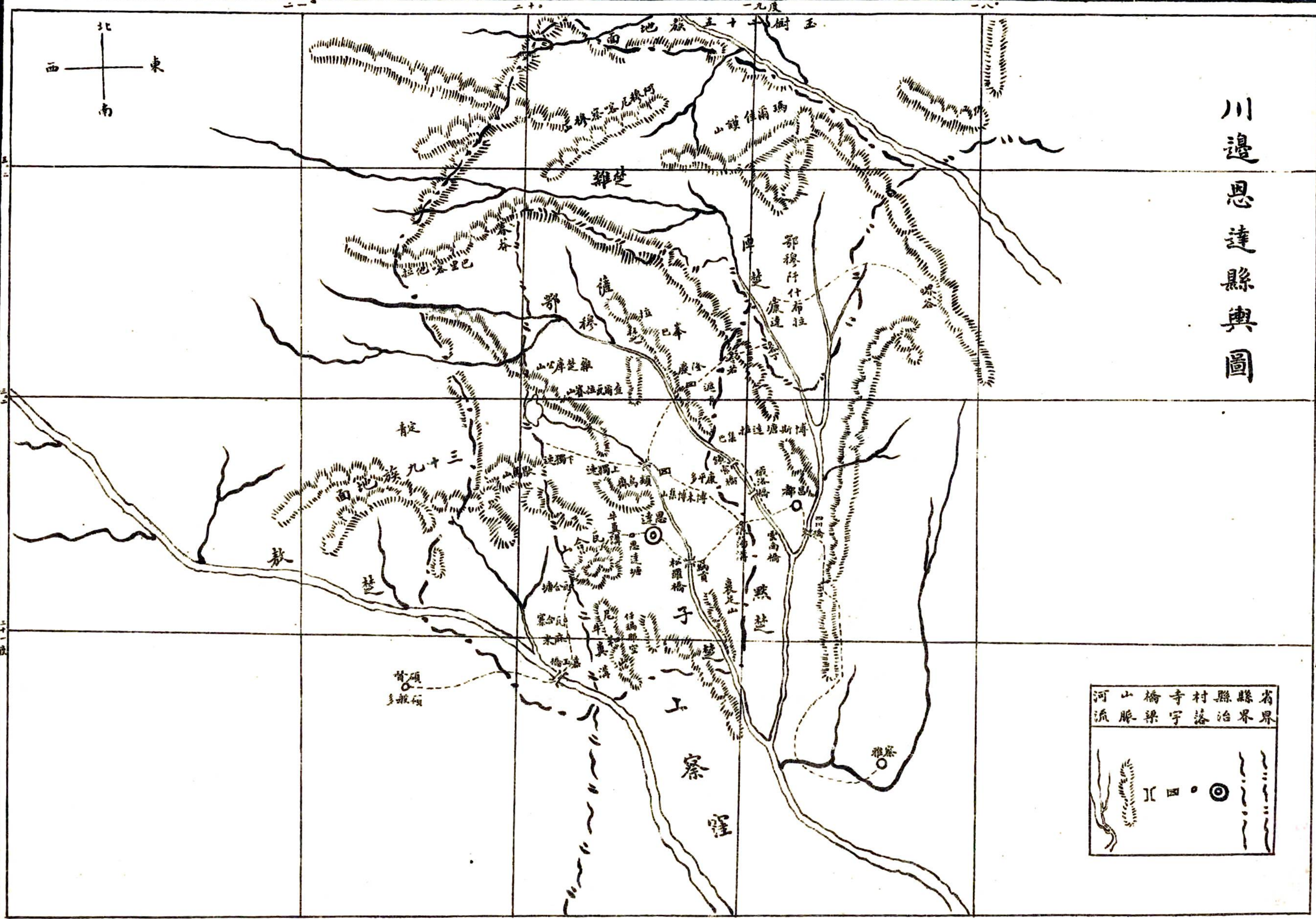


川邊察雅縣全圖



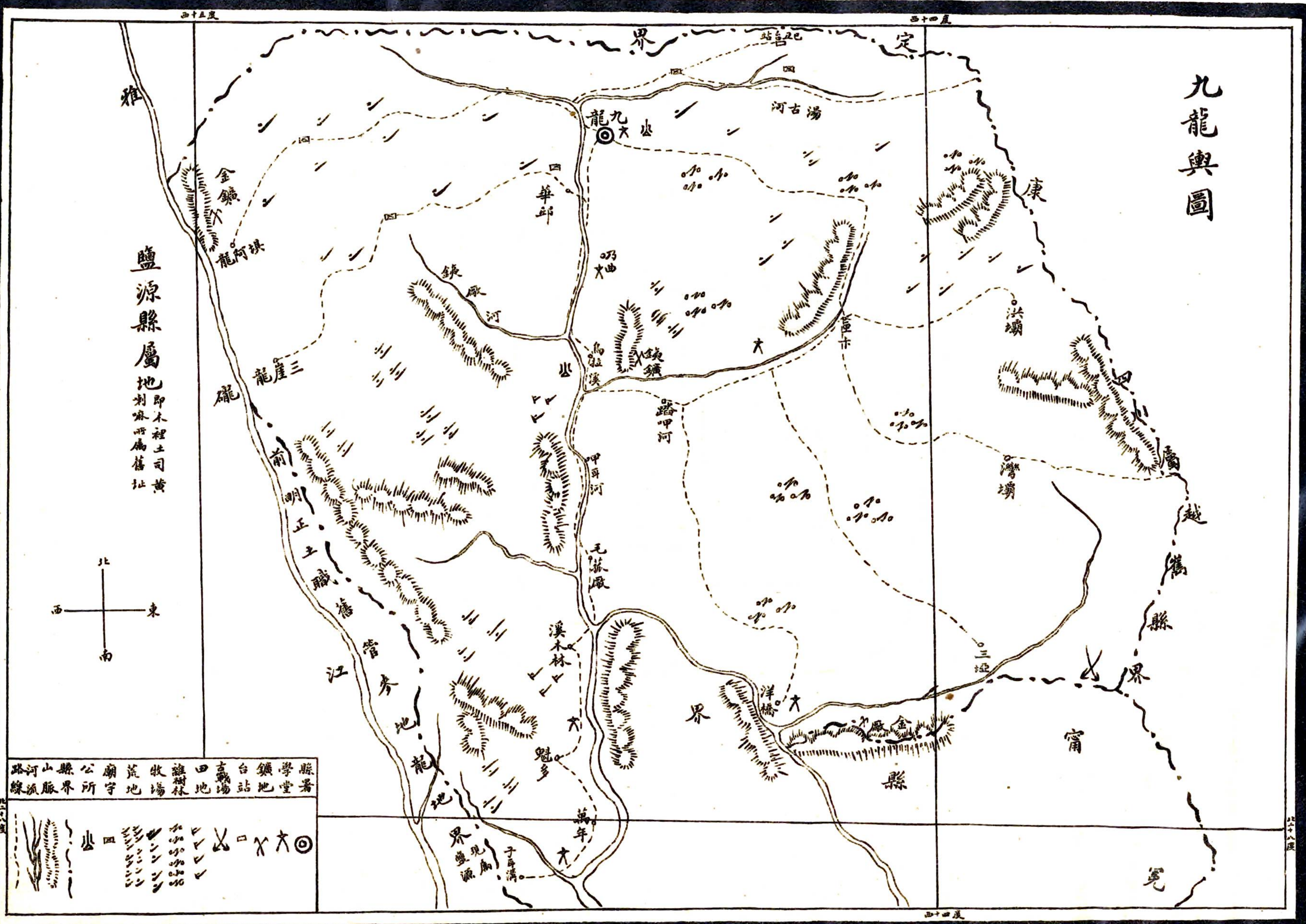
縣治	山脈	河流	村莊	橋梁	道路	草場	牛廠
◎	⋯	—	●	—	—	—	—

川邊恩達縣輿圖



省界	縣界	縣治	村落	寺宇	橋梁	山脈	河流
———	———	●	□	○			~~~~~

九龍輿圖



鹽源縣屬地
即木裡土司黃
刺麻所屬舊址

縣署 學堂 鎮地 台站 古戰場 田地 雜樹林 牧場 荒地 廟宇 縣公所 縣山脈 縣河

北 南 東 西

縣署 學堂 鎮地 台站 古戰場 田地 雜樹林 牧場 荒地 廟宇 縣公所 縣山脈 縣河

川邊稻城全縣圖



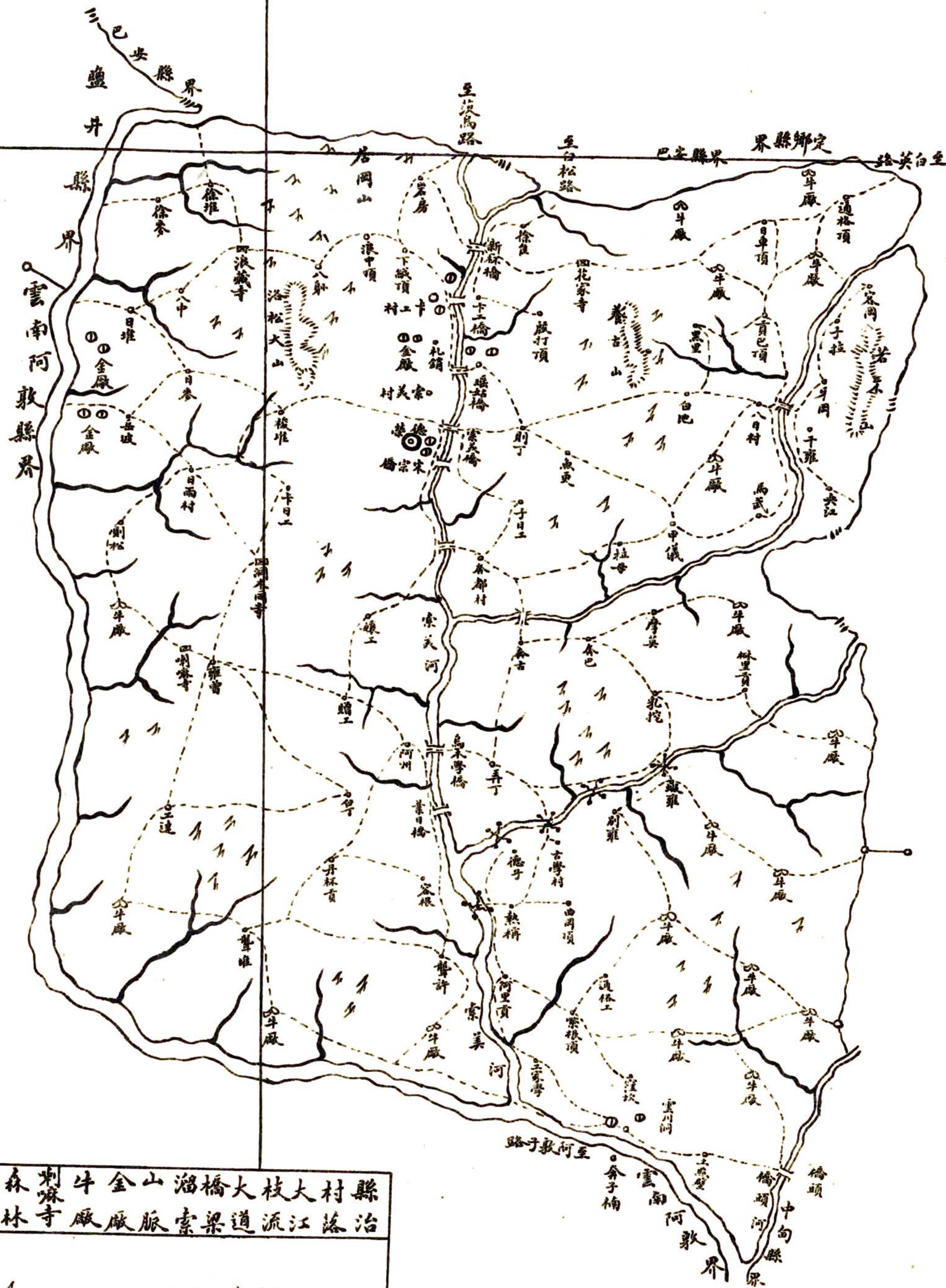
縣治名 村山 河海 路橋 寺廟 梁線 牛廠



西十六度
西十五度
北二十九度
北二十九度
北二十九度
北二十九度
西十六度
西十五度

西十七度

川邊德榮縣全圖



省縣森刺麻牛金山溜橋大枝大村縣
 界界林寺廠廠脈索梁道流江落治



西十七度

鹽井與圖

金沙江夷名直由石渠流至巴安屬之永則
許布二村始入得榮鹽井流四十五里入中甸

鹽人稱湖為磁
水為曲或曰楚
由取皆謂水也
此水由瓦火之
西仁磁湖發源
流至札夷會合
學磁湖之水夷
名磁取

此水由嘉禧橋流來
夷名磁取或曰嘉
禧磁取

此水由昌都
一帶流來

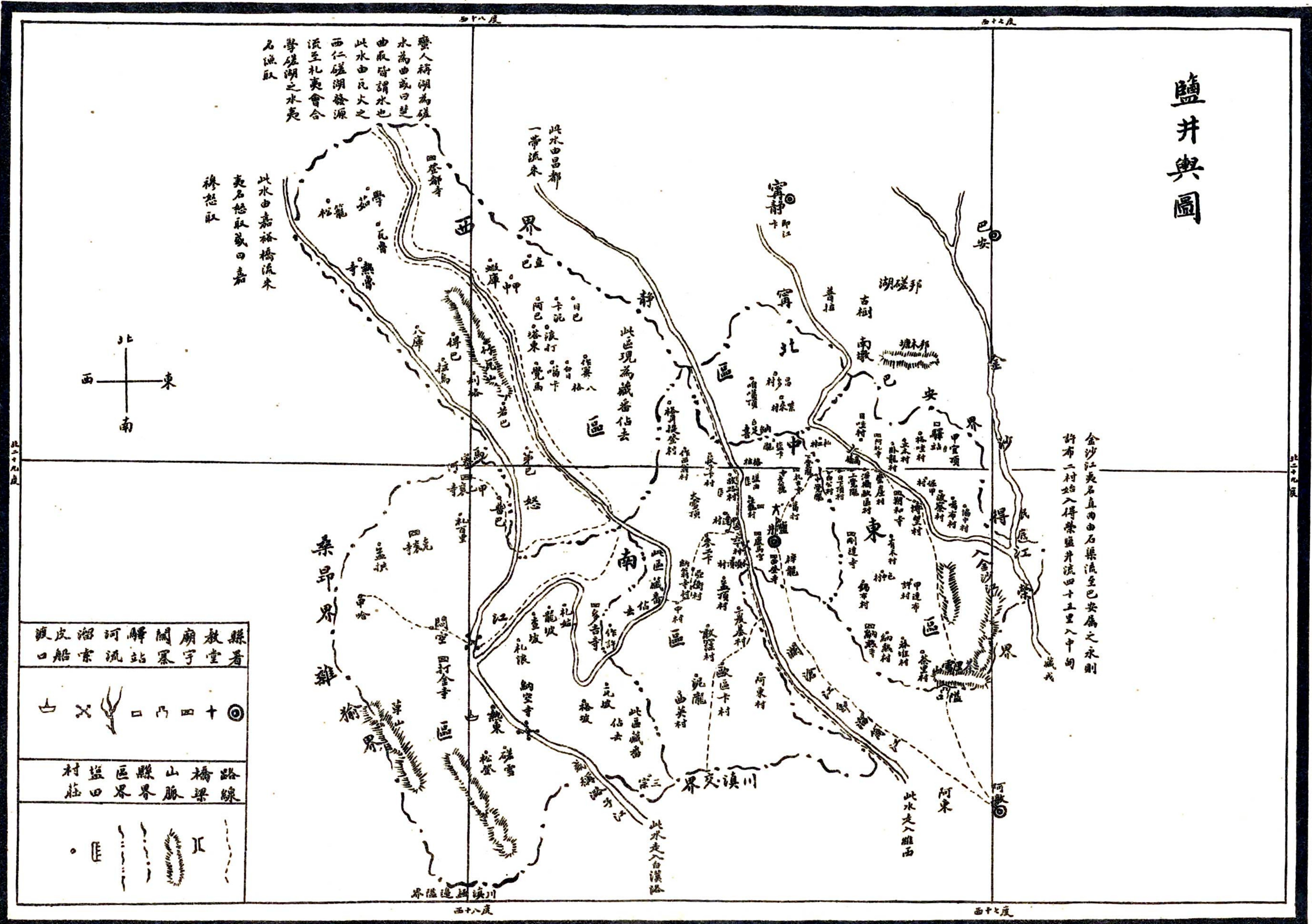
此區現為藏番佔去

此水走入羅西

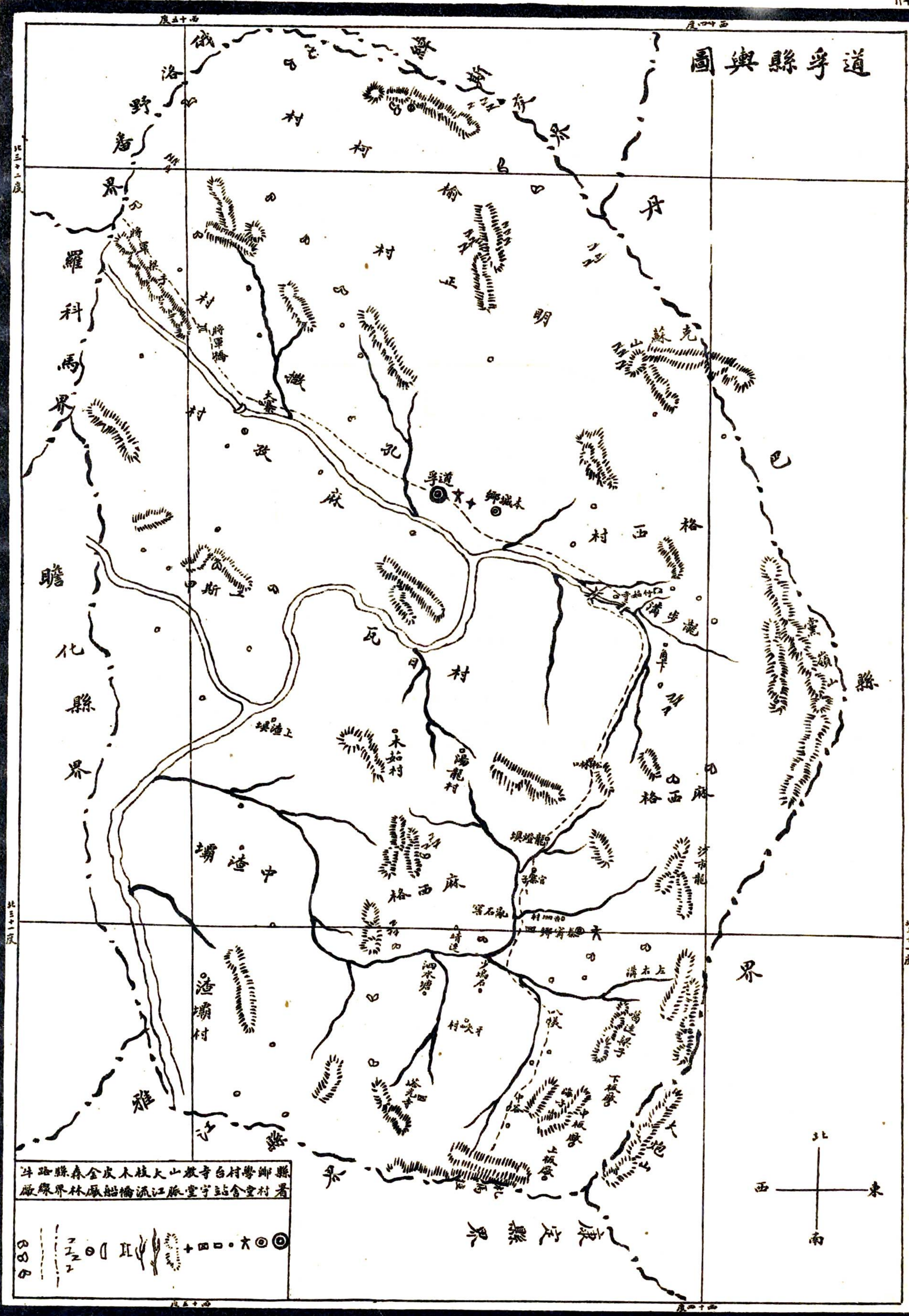
此水走入白漢路



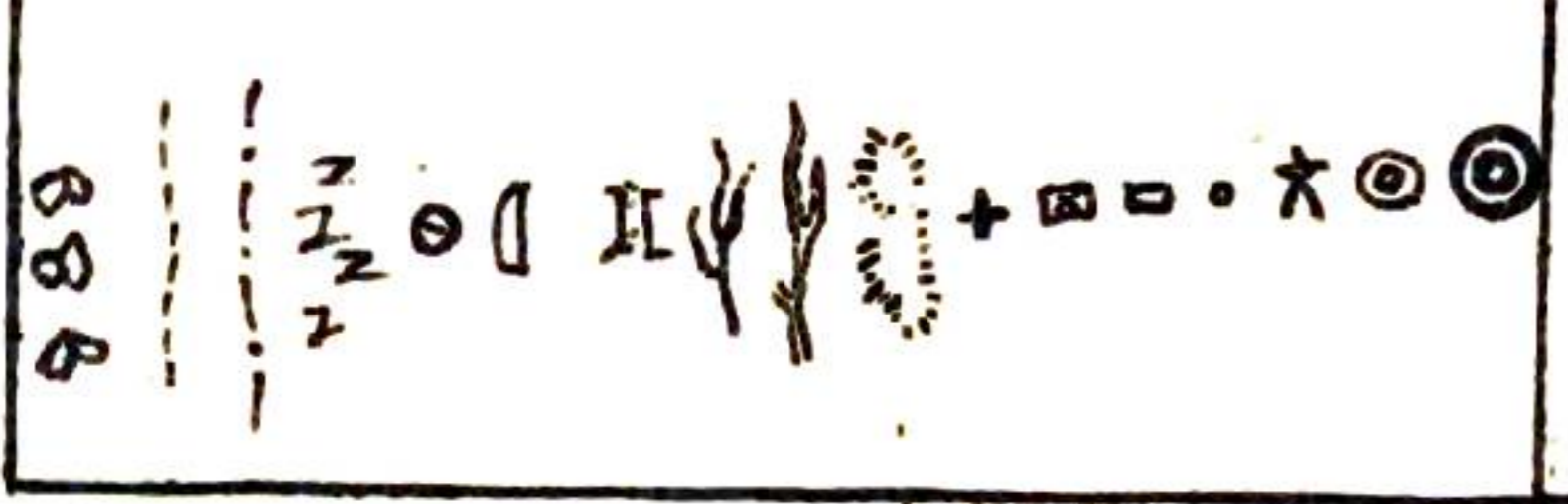
縣署	廟宇	關隘	驛站	河汛	溜船	皮口
◎	□	△	○	▽	×	△
路綫	橋梁	山脈	縣界	區界	監莊	村莊
——	——	——	——	——	——	——



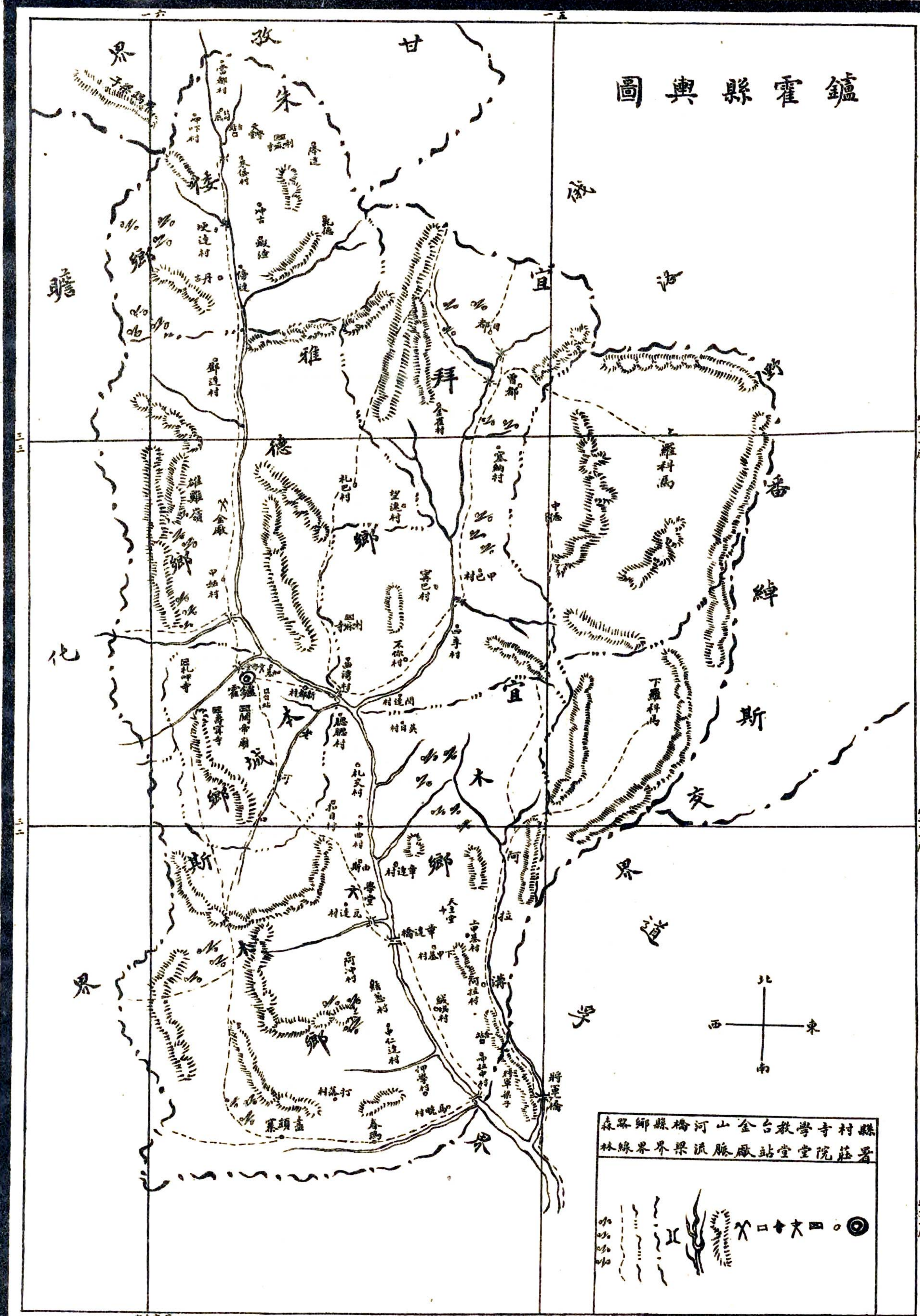
道孚縣輿圖



縣城 縣署 縣立小學 村公所 寺廟 山莊 木皮 金林 縣界 縣路



圖輿縣霍鑪



北三十二度

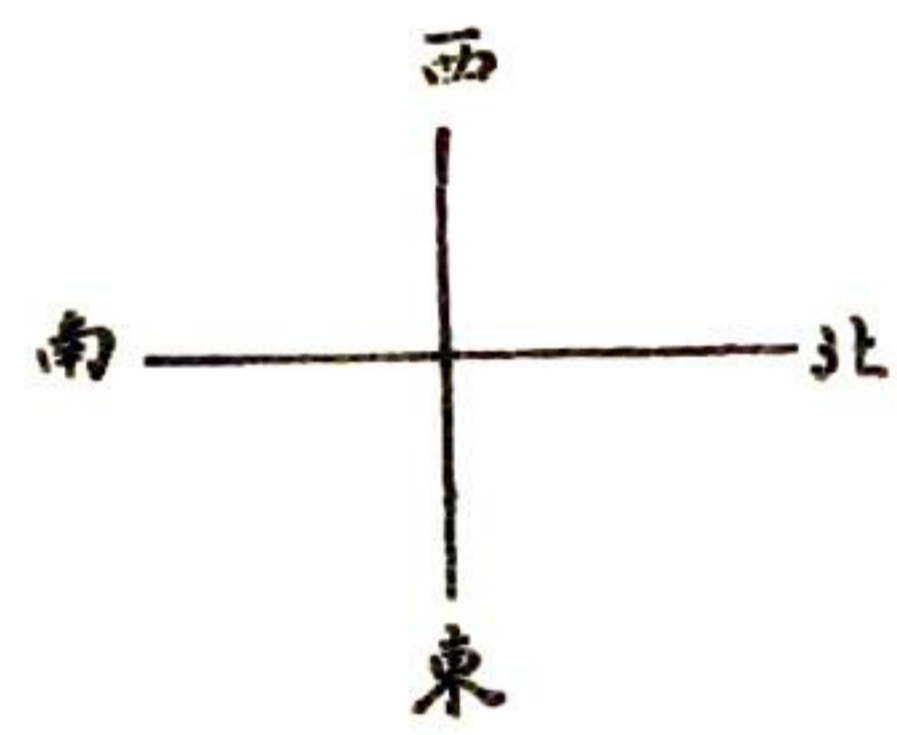
北三十二度

北三十二度

四十六度

四十五度

甘牧輿圖



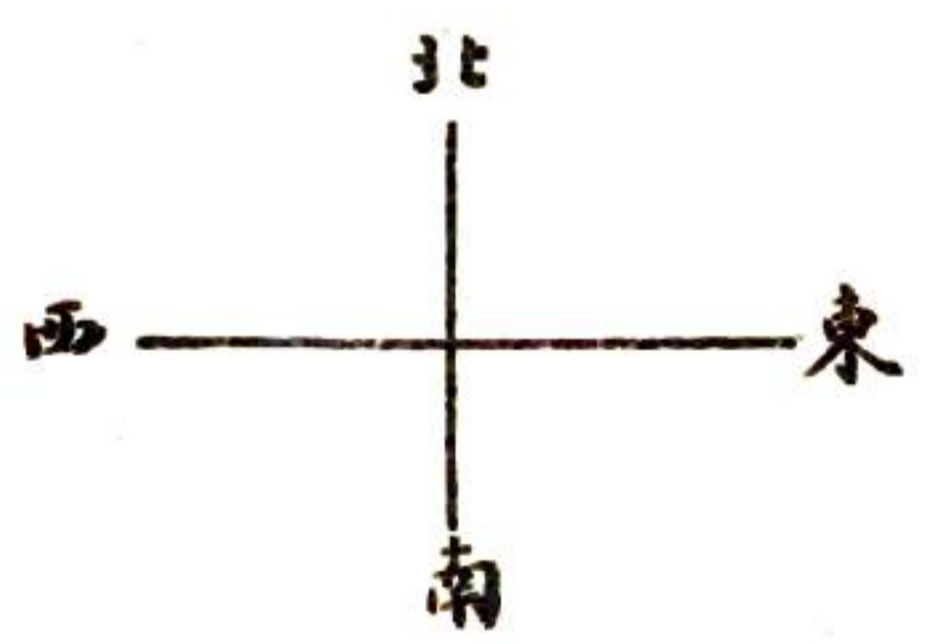
縣寺台村牧田山林河山路
署院莊界地林地流脈

川邊鄧柯縣圖

一七度



草場	牛廠	寺宇	河流	山脈	村落	縣治	縣界
☐	☐	☐	☐	☐	☐	☐	☐



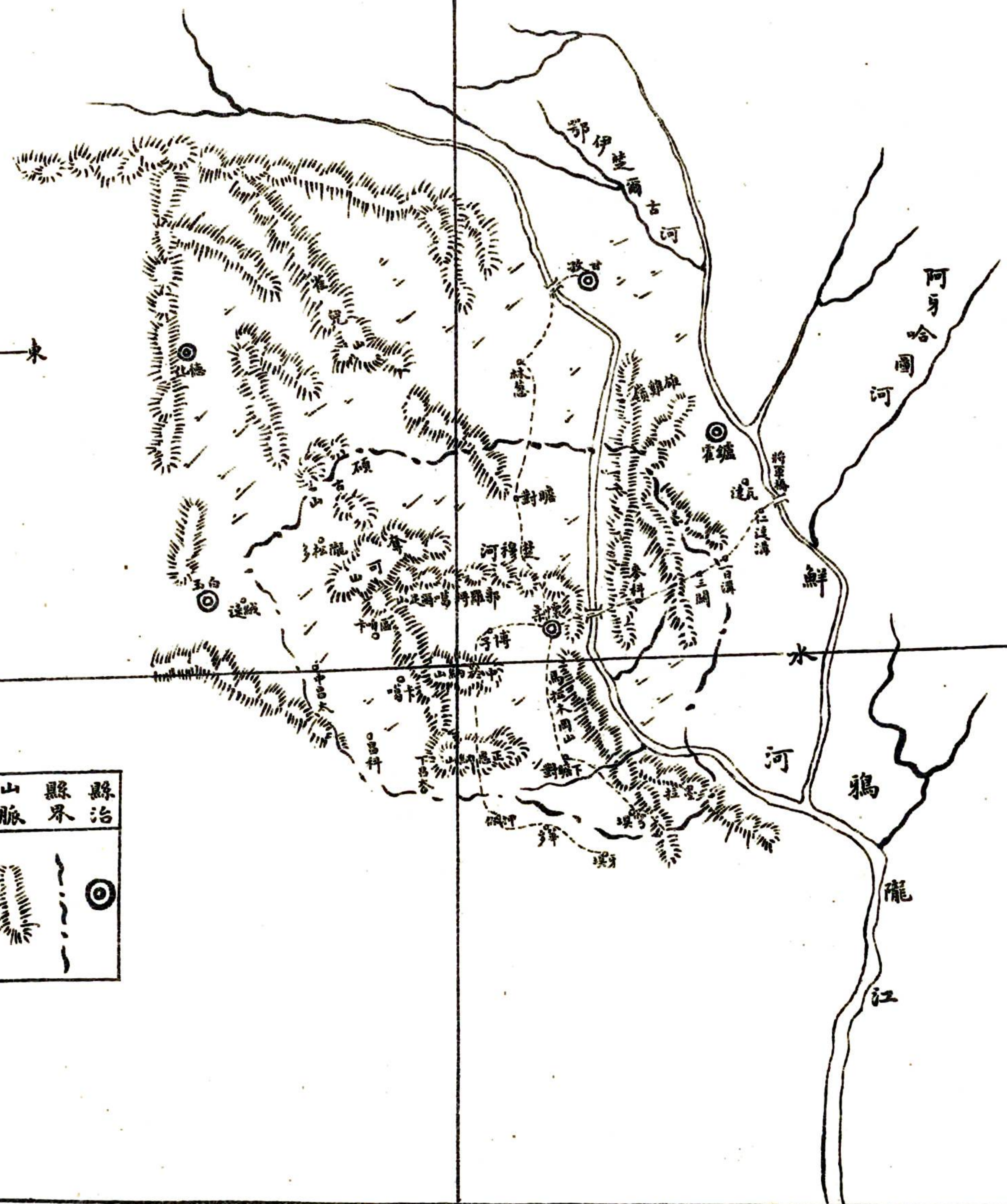
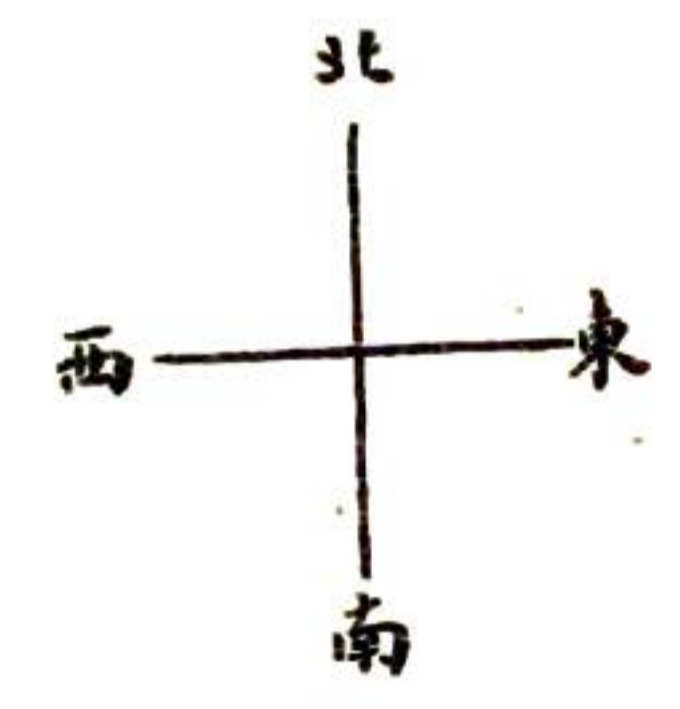
一七度

川邊石渠縣圖



縣署	縣治	山脈	河流	寺宇	村落	草場
(Symbol: Circle with dot)	(Symbol: Square with dot)	(Symbol: Wavy line)	(Symbol: Wavy line)	(Symbol: Square with dot)	(Symbol: Circle with dot)	(Symbol: Square with dot)

川邊懷柔縣全圖



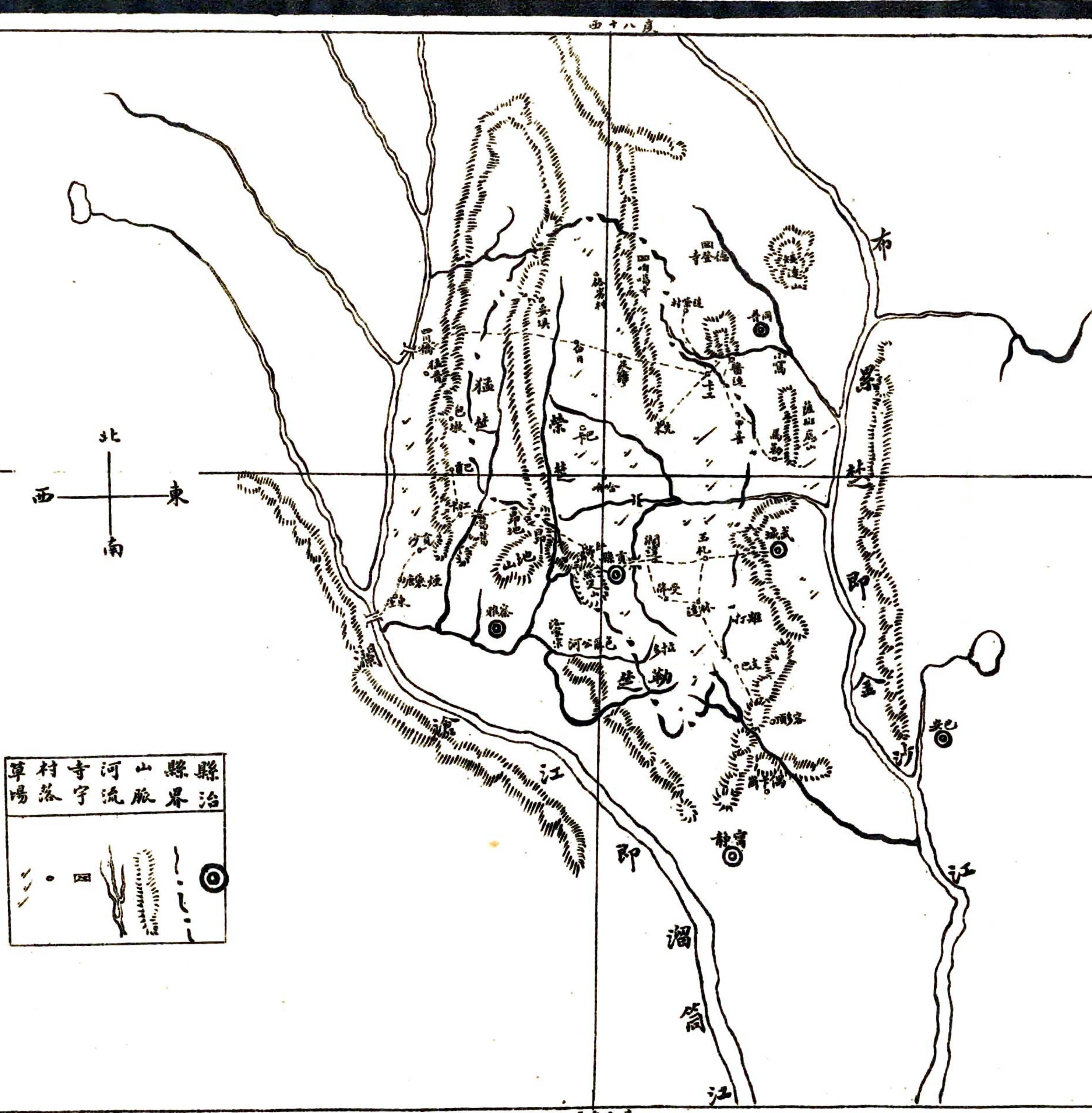
草場	路線	村莊	河流	山脈	縣界	縣治

西十六度

西十六度

北三度

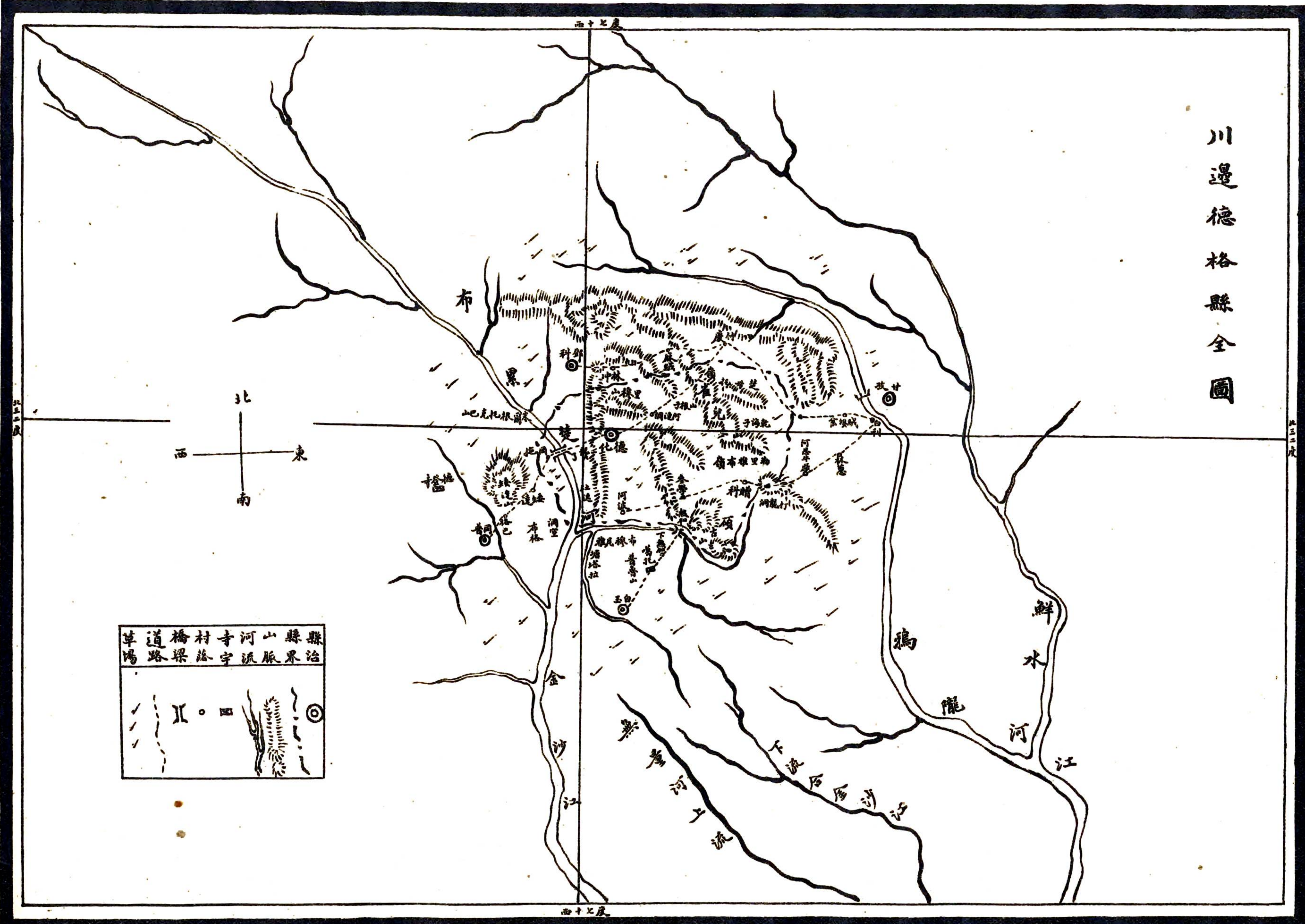
川邊貢覺縣全圖



縣界 縣治 山脈 河流 寺宇 村落 草場



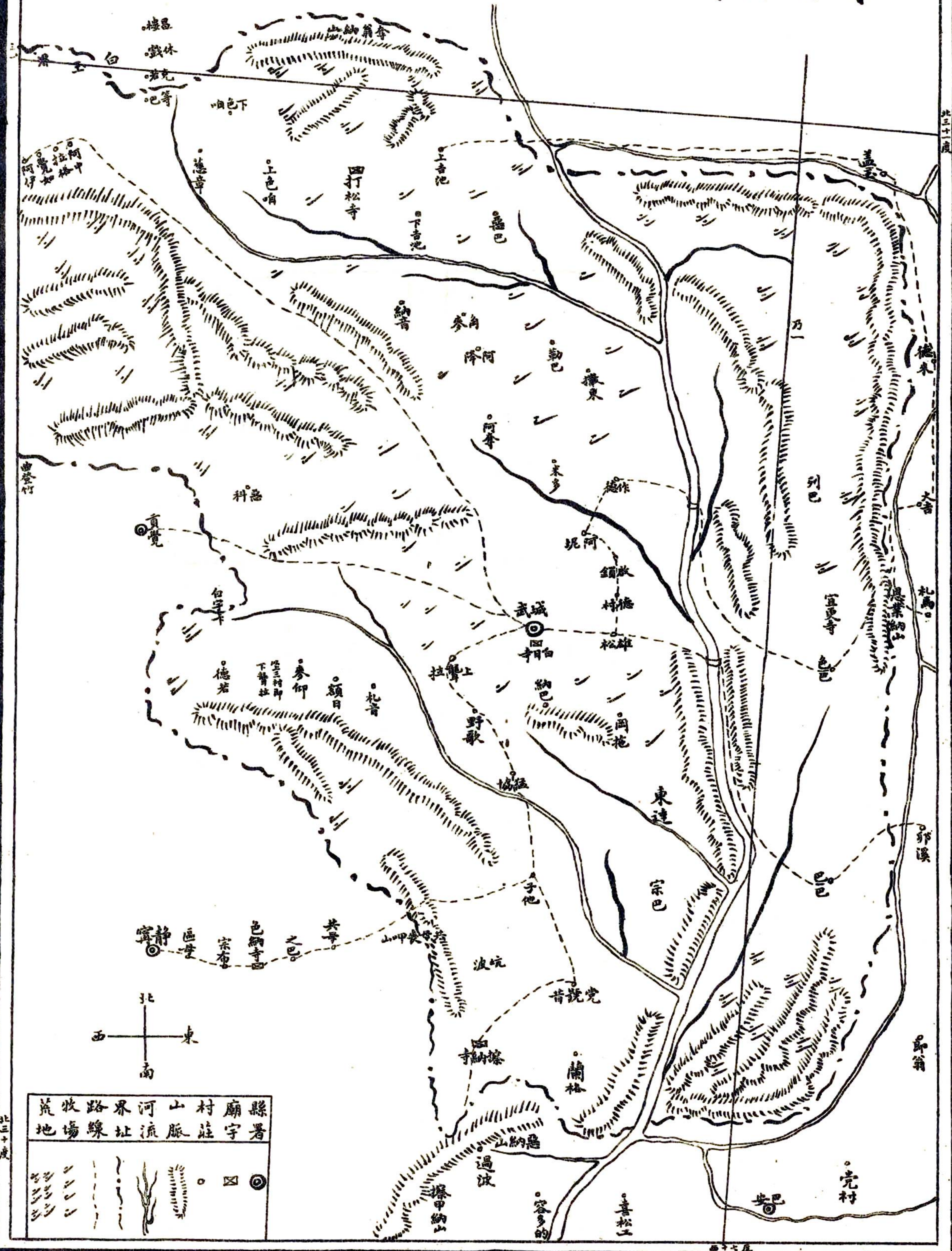
川邊德格縣全圖



縣界 山脈 河流 橋 道 村

治 脈 派 宇 落 梁 路 湯 草

武城興圖



荒	牧	路	界	河	山	村	廟	縣
地	場	線	址	流	脈	莊	宇	署



北三十度

同普輿圖



收	田	橋	路	官	土	學	寺	台	縣	河	山
場	地	梁	線	墓	司	堂	宇	站	者	流	脈
		—	—	□	大	四	口	◎	⊙	⊙	⊙
縣	湖	雜	鎮	荒	鎮	地	鎮	地	地	地	地
界	林	林	林	地	地	地	地	地	地	地	地

西十七度

西十七度

中華民國十年一月一日出版

川邊輿地圖表二冊

喀木康全部附三俄洛圖共一冊

定價大洋 元 角

綿竹 陳東府鑒定

新繁 蔡廉洲編輯

北京 京華印書局代印



總發行所川邊財政廳