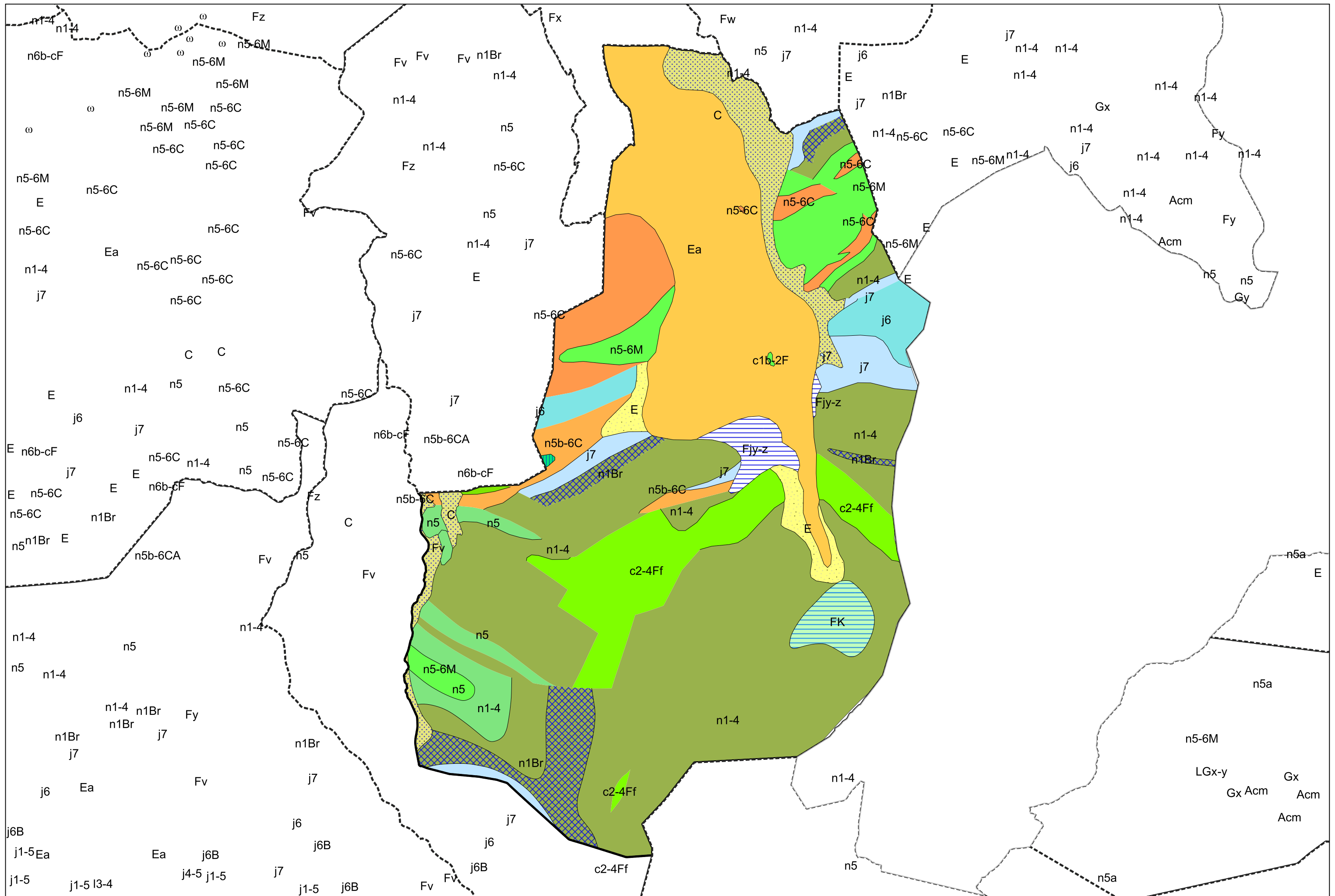


Carte géologique des sols de la commune de Générest



Légende la la carte géologique de la commune de Générést

-  E, Eboulis actuels ou récents, cônes d'éboulis et d'avalanches - 2
-  Ea, Dépôts superficiels, souvent soliflués, coulée boueuse, limons - 3
-  C, Colluvions, dépôts de pente indifférenciés - 5
-  Fjy-z, Cônes de déjections tardi et postglaciaires - 8
-  Fv, Alluvions anciennes du Gunz et du Donau - 20
-  FK, Alluvions fines de colmatage des dépressions karstiques - 22
-  c2-4Ff, Turonien - Sénonien inférieur : Flysch à fucovdes - 86
-  c1b-2F, Cénomaniens moyen - Turonien : Flysch gris, marnes grises, calcaires argileux, argiles sombres, grès - 94
-  n6b-cF, Albien moyen-supérieur : Flysch noir ardoisier des Baronnie et Schistes d'Espiilh (est de l'Adour) - 116
-  n5-6M, Aptien - Albien : Marnes noires et calcaires argileux - 127
-  n5-6C, Aptien - Albien : Calcaires à Toucasia (faciès urgonien), calcarénites à entroques - 128
-  n5b-6C, Clansayésien - Albien : Calcaire à algues - 129
-  n5b-6CA, Clansayésien - Albien : Calcaires argileux, calcschistes - 131
-  n5, Aptien inférieur-supérieur : Marnes à Deshayesites - 134
-  n1-4, Néocomien - Barrémien : Brèche polygénique à éléments mésozoïques et calcaires ; calcaires et calcaires argileux - 136
-  n1Br, Berriasien : "Brèche limite", calcaires à Trocholines et Dasycladacées - 138
-  j7, Tithonien inférieur : Dolomies, calcaires et calcaires dolomitiques à ibérines, brèches calcaires - 139
-  j6, Kimméridgien : Calcaires noirs à exogyres et lituolidés, brèches dolomitiques - 143

