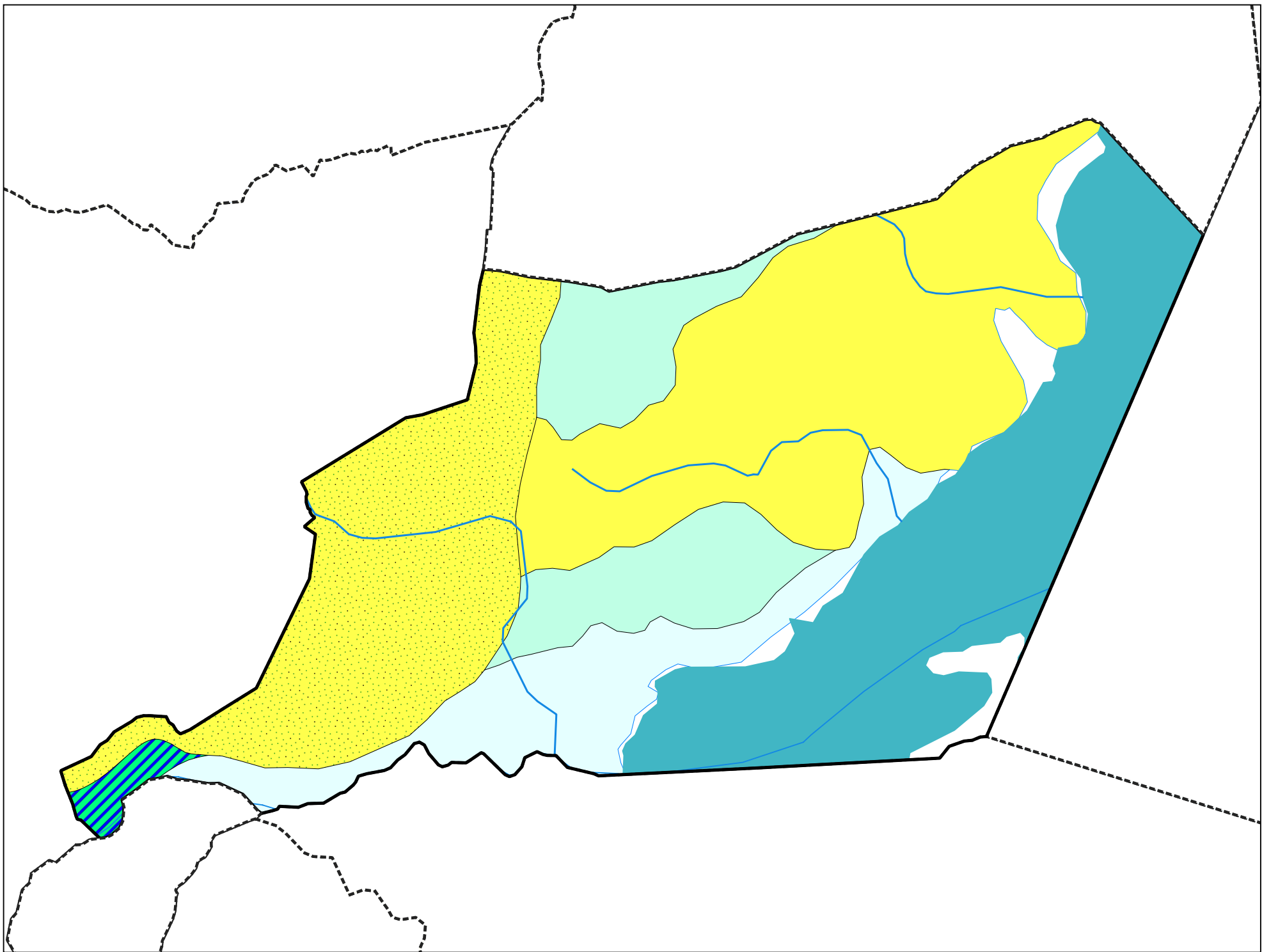
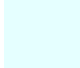



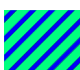


Carte géologique des sols de la commune de Saint-Alban-de-Montbel



Légende de la carte géologique de la commune de Saint-Alban-de-Montbel

-  Fz, Alluvions actuelles et récentes, localement plus anciennes - 24
-  Gy, Dépôts glaciaires (moraines) principalement du Würm, localement plus tardifs (?) ou plus récents. Dépôts fluvio-glaciaires ou glacio-lacustres localement associés. - 34
-  m3-4, Molasse sableuse (= sables siliceux de Pont-de-Beauvoisin). Miocène moyen - 40
-  m2, Molasse calcaire, gréseuse et glauconieuse. Localement Conglomérat à la base, intercalations marneuses. Burdigalien (sup ?) - 42
-  n1-2C, Calcaires de type "marbre bâtard". Jura. Berriasien sup. - Valanginien ?. - 93
- hydro, Réseau hydrologique - 999