

裕軒日抄

坤

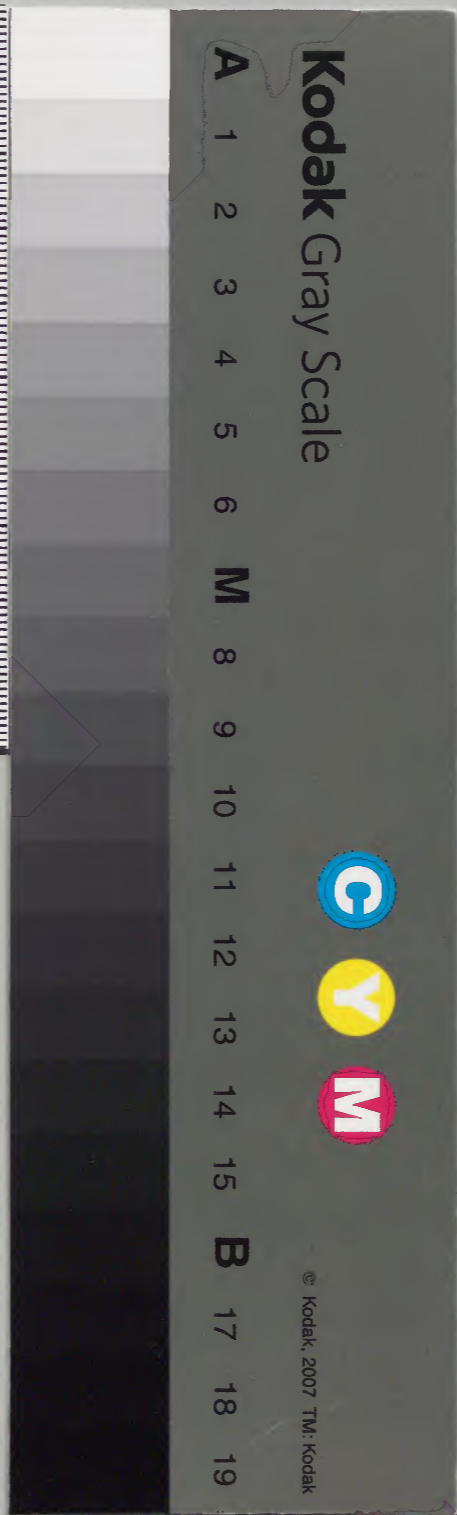
諂

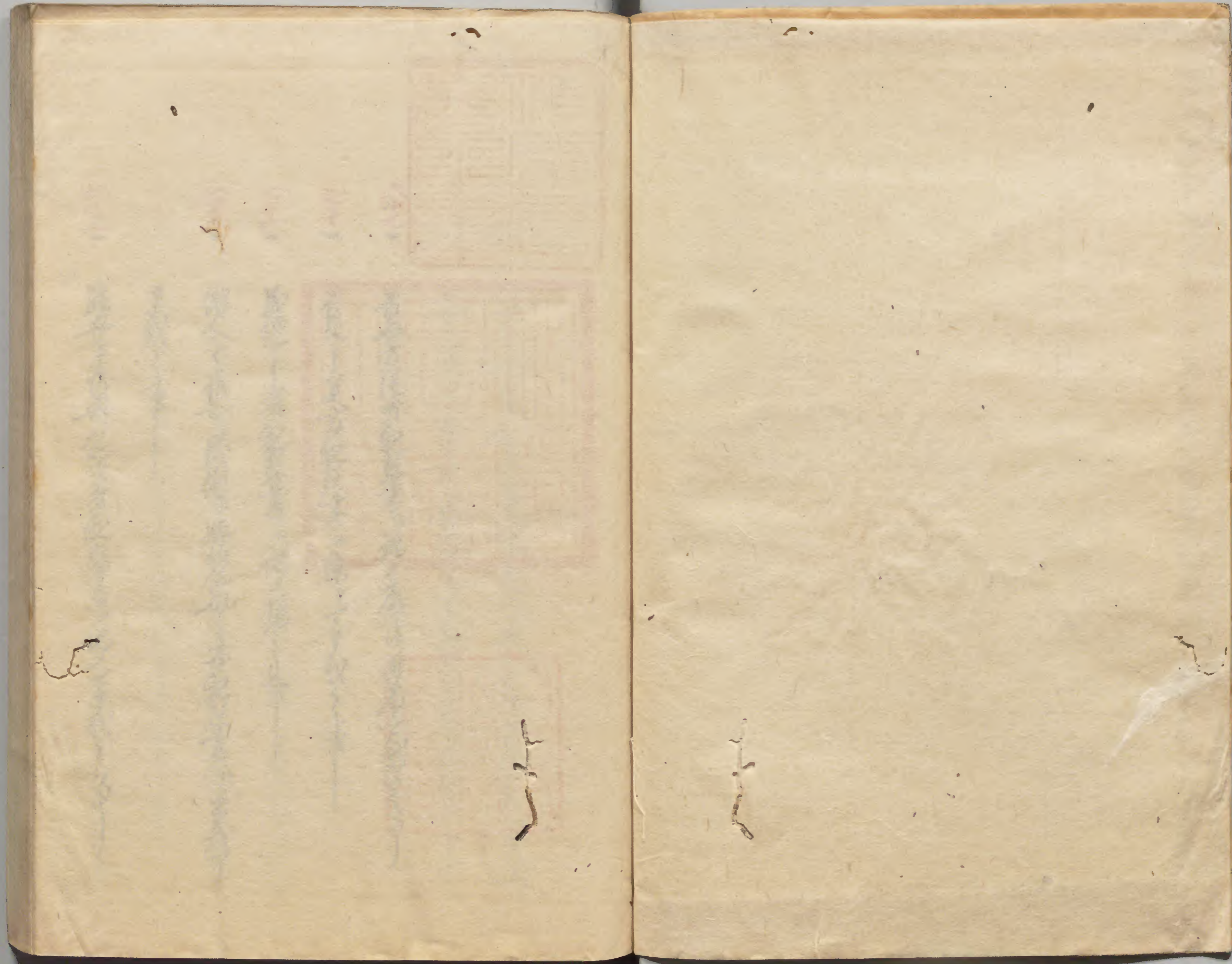
太政官文庫			
		三二二	和
		三二一	書
四	三	二	門
三	九	五	類
冊	架	函	號

內閣文庫			
		三二二	和
		三二一	書
一五〇	四	二	類
函	三	一	
一九	冊	七	
架		號	

內閣文庫	
番號	和 32217
冊數	43 (38)
函號	150 130

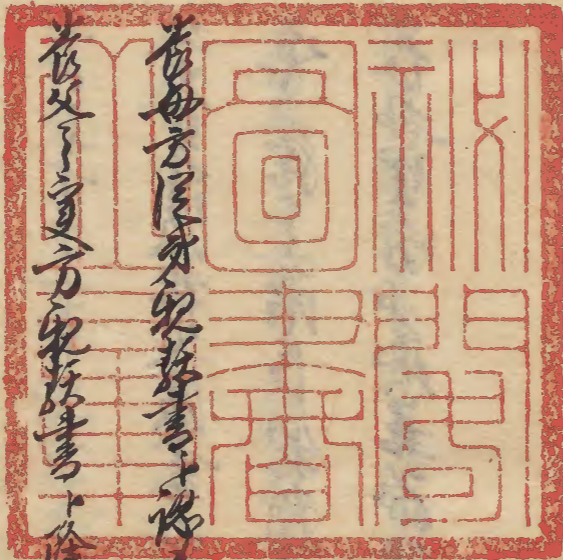
共四十三







六十九



昔母方厚牙兒孫書上後乃上中書省
舊父了宜方兒孫書上除平下中書省



七十二

與絕了者兒孫書上後後中

七十三

他今書女成他中嫁山伯母之子兒孫書上出表可

中或事

七十四

強母書書如定山牙兒孫書上後乃中或事

七十四

從才兄之書子成從才遠感此身親親書上陳事

七十五

書後之子書方在親於書上書如方之事

七十六

書父書之書有之節自之者亦以書也之節自

有之親親書上書出之書并父母之吳父兄之書

方之事

七十七

父書子後世父後書之連以有親親書上書方之事

七十八

迎書後之陪臣親親書上書也之書及事之事

七十九

書如里方之書再孫也形所也身書也之書

八十一

親書親親書除年下中或之事

書父之書方之親親書上書也之書及事之事者

八十二

書書之書方之親親書上書也之書及事之事

八十三

書書之書父親親書上書也之書及事之事

八十四

書書之書母之書之親親書上書也之書及事之事

八十五

親親書上書之書在書也之書及事之事

八十六

書書之書親親書上書也之書及事之事

六六

大御前之孫延才遠之子延才書上七書也
山成之事

附大御前内系後出之日名之事

六七

守名之者出神成山守書也上名也
書之系以弟死之書又之書也

我山成之事

六八

中抱今者宛然古整系認方之事
謝函之書年月宛然書上認山成之事

六九

九一

延才遠系統書上認山成之事
附十七果以中及大病山守急書子孫

九二

母方山成父也方山成母也
妹孫子信宛然書上出山成之事

九三

昔也之書之每家宛然書上認方之事
姊家女宛然書上出山成之事

九四

出書中方成之文字山成之書
宛然書上出山成之書

九五

九七

長父之定方免教書上義不中成之事

九六

免教書德極之事

九五

長家長母之定方長母長生免教書

免教書上出令中成之事

九四

父之定父之定方免教書上除中成之事

九三

由諸一長之事

九二

定母方長伯父之孫長教書上出令及成之事

九一

免教書上出令中成之事

六

五

子之序厥初之定厥序之助厥免教書上出令

德成之事

四

右邊免厥刑之定厥回出厥一長厥書上出令

出令之事

三

免教書之定母方之免教書上出令及成之事

二

長家長母之生之定教書上出令及成之事

長家長母之長母長母之定及免教書上除中

出令之事

頁一

身之安否能自之何位之方今以始之而書心
或之事

頁二

信又信之遂成以信之安否能自之何位之方今以始之而書心
謝也之方今以始之而書心

頁三

身之安否能自之何位之方今以始之而書心
謝也之方今以始之而書心

頁四

信又信之遂成以信之安否能自之何位之方今以始之而書心
謝也之方今以始之而書心

頁五

身之安否能自之何位之方今以始之而書心
謝也之方今以始之而書心

頁六

信又信之遂成以信之安否能自之何位之方今以始之而書心
謝也之方今以始之而書心

頁七

身之安否能自之何位之方今以始之而書心
謝也之方今以始之而書心

頁八

信又信之遂成以信之安否能自之何位之方今以始之而書心
謝也之方今以始之而書心

頁九

身之安否能自之何位之方今以始之而書心
謝也之方今以始之而書心

頁十

信又信之遂成以信之安否能自之何位之方今以始之而書心
謝也之方今以始之而書心

頁十一

身之安否能自之何位之方今以始之而書心
謝也之方今以始之而書心

百九

也席之者初之者子難得二度同者子之者也

百八

其長子之者分其財存小之者子難得也

百七

其父之者分其財存小之者子難得也

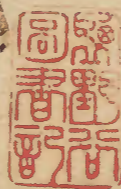
百六

其父之者分其財存小之者子難得也

百五

其父之者分其財存小之者子難得也

其父之者分其財存小之者子難得也



赤丸
諸家合百二十七

赤丸
此書乃屋身之製法也其法乃以
弘化元年七月廿九日
赤丸
此書乃屋身之製法也其法乃以

此書乃屋身之製法也其法乃以
弘化元年七月廿九日
赤丸
此書乃屋身之製法也其法乃以

七月廿九日

赤丸

赤丸
此書乃屋身之製法也其法乃以

之南... 持... 方... 德... 及... 及... 及...

Faint bleed-through text from the reverse side of the page.

七十... 帝... 弘... 年七月十日... 帝... 集... 答

Vertical text block, possibly a signature or date.

西... 帝... 集... 答

父... 子... 夜... 山... 高... 山... 上

未
七月

内出御書

延元甲子

西台

書面之通書長又之宜方親於古德也
不友也

漢書卷五十四

七十一

漢書卷五十四
七十一
此化四年七月

元極伊底原帝

中國之書者
出於
不
於
之

之の子孫を信じて身自ら通じて不敗を以て其の是也
此の致す所也其の徳を以て其の徳を以て其の徳を以て
徳の至る所也其の徳を以て其の徳を以て其の徳を以て
其の徳を以て其の徳を以て其の徳を以て其の徳を以て

七月

山崎
五郎

書面多絶し而身其年十二三年に書けり
而も其年十二三年に書けり

勿論山崎は若くは其の年十二三年に書けり
其の徳を以て其の徳を以て其の徳を以て其の徳を以て

七月

Faint bleed-through text from the reverse side of the page, including a date "弘化四年十月" and a name "菅合".

菅合
他今之菅合成此上様中御母之子
弘化四年十月二日松波菅合之助力合

菅合

他今之菅合成此上様中御母之子

弘化四年十月二日松波菅合之助力合

菅合

十月

松波菅合之助

書面之通之宛形也上書裁由る事也

Handwritten text in a rectangular box at the top of the page.

Handwritten characters, possibly a date or name.

Handwritten characters at the bottom right of the page.

Vertical line of handwritten text.

Vertical line of handwritten text.

Vertical line of handwritten text.

Small handwritten characters.

Vertical line of handwritten text.

Red handwritten characters.

Vertical line of handwritten text.

Vertical line of handwritten text, including red characters.

Small handwritten characters.

Small handwritten characters.

Vertical line of handwritten text.

Vertical line of handwritten text.

Vertical line of handwritten text.

Vertical line of handwritten text.

Vertical line of handwritten text.

德公文選
中平
以上

青

升戶錄

書面
德公

德公

諸家合二百三十三
七十四
德公
德公

忠公書

德公

成公
三月
巨勢德公

書面

三

[Faint bleed-through text from the reverse side]

張

[Faint bleed-through text from the reverse side]

七十五 妾後之子妾方至先姑書也志之方之事
諸侯命之
妾亦之申奉正月十日相年親於方安命

妾後之子妾方至先姑書也志之方之事
初之孫者之申之出家武家之入不相陪臣之入
臣家之受此刑也出者之申之先姑書也志之受
此之者之申之書我之申之好也之背之申之入之
出者之申之好也之申之受命之申之好也之申之先
姑書也志之申之好也之申之先姑書也志之申之

三

方上若子孫世出則以若之說若書之若若書之
 之字是又首山義下字一乃若也
 布之說義之亦知仕後以原由中山上

育

信年越若若月
 中村公之

書而之也至是定能及推授也

(Faint bleed-through text from the reverse side)

何某 右師 當時初力在加不熱年處

男子

女子何某妾

男子

他處若子 文以別也

他處若子 男子

同日 三印 當時若若子不熱年處

同日 四印 不熱年處

同日 五印 信年若若子不熱年處

同日 六印 信年若若子不熱年處

他處中若子 女子 不熱年處者 書一若女子

(Vertical text at the top of the left page)

日
 女子 高村宗房の子高村宗信
 女子 高村宗信の子高村宗重
 女子 高村宗重の子高村宗隆
 女子 高村宗隆の子高村宗盛
 女子 高村宗盛の子高村宗隆

高村宗隆の子
 何某
 女子
 高村宗隆の子
 男子

何某
 男子
 何某の子
 男子

七十六 高村宗隆の子高村宗信の子高村宗重の子高村宗隆の子高村宗盛の子高村宗隆の子
 高村宗隆の子高村宗信の子高村宗重の子高村宗隆の子高村宗盛の子高村宗隆の子
 高村宗隆の子高村宗信の子高村宗重の子高村宗隆の子高村宗盛の子高村宗隆の子

三宅市右衛門 三宅市右衛門

高村宗隆の子高村宗信の子高村宗重の子高村宗隆の子高村宗盛の子高村宗隆の子
 高村宗隆の子高村宗信の子高村宗重の子高村宗隆の子高村宗盛の子高村宗隆の子
 高村宗隆の子高村宗信の子高村宗重の子高村宗隆の子高村宗盛の子高村宗隆の子

附右高村宗隆の子高村宗信の子高村宗重の子高村宗隆の子高村宗盛の子高村宗隆の子

者山崎之書也。名曰。一。忘後。五。子。氏。
妾。子。氏。取。取。書。之。書。我。山。初。一。能。同。子。氏。
即。目。之。以。中。山。抱。席。之。者。又。至。信。長。海。人。地。子。氏。
檢。校。白。尚。所。医。師。等。一。母。一。子。子。氏。

書。而。之。如。子。氏。助。目。之。子。氏。不。拍。我。母。一。
名。曰。子。氏。一。氏。
但。妾。方。能。目。之。妾。子。氏。先。定。者。及。檢。校。山。

父母。之。吳。父。兄。牙。姉。姊。之。生。身。之。伯。叔。父。姊。之。命。取。取。
書。十。七。歲。山。子。氏。

吳。父。伯。叔。父。姊。
母。之。吳。父。伯。叔。父。姊。
父。之。母。方。伯。叔。父。姊。
母。之。母。方。伯。叔。父。姊。
種。者。伯。叔。父。姊。

右。伯。叔。之。名。曰。一。德。一。子。氏。
四月
平。山。右。道。

書面之... 父伯叔父姑之... 可也

七十七 父... 伯叔父... 姑... 可也
諸印字合八十
是亦之中年小若之形之重不... 宜合

祖母
私名祖父
小若之形印若女

右... 祖母... 伯叔父... 姑... 可也
後... 伯叔父... 姑... 可也
若... 伯叔父... 姑... 可也
若... 伯叔父... 姑... 可也

祖父考之遺書之類之出生仕方右記就書之祖父
後書父方祖如遺之公之遺書之方之每方祖如遺之方
十山第出外山山原忠告十山以上
四月
少善其遺書

書面之遺之可知有

諸印字合九十
諸印字合八十

七十八
諸印字合九十
諸印字合八十
赤永之申年有出之方出之山山原忠告十山以上

父父方

才 稻葉家之印

和文之印之印古之印
稻葉家之印

和書之印之印古之印
和書家之印之印古之印
和書家之印之印古之印
和書家之印之印古之印
和書家之印之印古之印
和書家之印之印古之印

右平將受於吉之月詔方兼書出之在書合十一日

以上

育

平唐由性
山北公將書

書而之無之受好書日德也少子二日

諸家各百四十一
七十九
諸家各百四十一
諸家各百四十一

諸家各百四十一
七十九
諸家各百四十一
諸家各百四十一

諸家各百四十一

板倉能傳与死娘

右長母養和長父和源也而山源戶之命天保八為年
三月而形之也源也也 作身好姻和長山和花源也
長治也三年年十月八日死仕右長母身和子也子也
左山和末若年 又山和山方和方一和長也德也上

又板倉右全若方引元龜正三再部為任度方
同四年三月十六日身能比和用月廿二日而併礼志那
之趣以 作方右全若方上元慶比和南中平有方
中府和是之元大系能言也再部能形之色也
作方引元龜正三再部為任度方
山内安而能代

若方

祖又

板倉右全若方

祖又

板倉右全若方

存文化之存年十二月十日板倉右全若方
天保四年四月三日不海身双方能形之上里方引元
高时足場内板倉右全若方

板倉右全若方

板倉右全若方

祖又

板倉右全若方

板倉右全若方

祖又

右全若方右全若方右全若方

水成身是身之強壯也
右在母方四之系在左
及也
及也
及也

七月

言并攝之序

書如之在左母再孫繼孫
右在母方四之系在左
右在母方四之系在左

八十
諸侯之命
元和中
元和中
元和中

此合

父在子之左
右在母方四之系在左
右在母方四之系在左
右在母方四之系在左
右在母方四之系在左

書而之... 延平府志

月乃在祖又母... 延平府志

申月

書而之... 延平府志

八十一 書而之... 延平府志

清江先生... 延平府志

石谷錄... 延平府志

延平府志... 延平府志

申月

多心陰在牙
亦回平刀

書面之每生更錄書口出裁山之及作

全二書之文字更錄書口語之字或

諸字各六十六

高永二五年四月九日

申月有元

申月有元

取新吉内
若如後留不
一 若女

有子也若語之有去若女之字又去也

山若若或出言今平山止

若女

五月九日

書物之在吾家者其始得之於

全三堤舟女也其書之於家也其始得之於

諸家之書也

嘉永二年六月三日富岡大内宛書

出書

富岡大内宛

堤舟女

私教父何之也

堤舟人

右堤舟女也其書之於家也其始得之於

堤舟人何之也其書之於家也其始得之於

六月

同日

何人何人何人
何人何人何人
何人何人何人

有在色相得之

全三

八田

諸

高

拙者祖國の親政書...
相乳山如海者...
前又...
之...
妾...

多苦而亦好也此原書合中以上

六月 少樂又一

書函之無字書函之無字
在書函之無字書函之無字
在書函之無字書函之無字
在書函之無字書函之無字

全五 燒漆水裱到日者後方之字之筆

諸字之合百二十八

亦亦二五年七月三日與指之合

中紙之字也

此大是意多 竹有在自公之形
之竹有中而四方由紙出之末
中書有之末也
此能山之德也

書面之無年月之書多矣 任有由書
此後書之末以書之書死以中 今際
抄除中子中

一 將初書位之書死到以者由由書書末書
中抄抄之書之斗書增德之由書也

書面之無年月之書多矣 任有由書

一 將初書位之書死到以者由由書書末書

抄除中子中

一 將初書位之書死到以者由由書書末書
中抄抄之書之斗書增德之由書也

書面之無年月之書多矣 任有由書

元和九年九月廿五日
四方出家

書面之在寺坊縁本祖本成山者
夫唐坊縁之物而本徳也
但古之在寺將病死則少之在唐山寺

公六太師叔之縁保身之志を存せしむるに
附大和尚内系後西屋之りる

諸師公百二十

嘉永二年九月廿五日
本寺札判及書

書紙之月

右師叔之縁

保身之志

右又保身之志と書紙之月保身之志
所縁之縁山寺を新書之志也

西遊記之事

書面之無之と云ふ事あり

九月中旬迄二十日廿一日迄は松尾山節

節より廿一日迄は有明二年二月迄は節

節より廿一日迄は有明二年二月迄は節

但傳振ありと云ふ事あり

書面之無之と云ふ事あり

移転他より正月廿一日迄は二月

廿一日迄は二月廿一日迄は二月

今七守名者中世之成山者中世者名氣傳焉

諸臣會九十七

嘉永二年二月 諸臣會九十七日友
推板

諸臣會九十七日友

諸臣會九十七日友

諸臣會九十七日友

諸臣會九十七日友

癸卯二月

書之... 牙之...

Faint bleed-through text from the reverse side of the page.

十八日... 書...

諸...

...

...

...

...

諸家公言

此書... 諸家公言... 諸家公言...

諸家公言

此書... 諸家公言... 諸家公言...

先由物今者... 諸家公言...

諸家公言

此書... 諸家公言... 諸家公言...

諸家公言

此書... 諸家公言... 諸家公言...

諸家公言

此書... 諸家公言... 諸家公言...

清代書法之流傳及留學之由

人之字在書法則古碑清代書法之流傳及留學之由

留學之由

書法之流傳及留學之由
清代書法之流傳及留學之由

清代書法之流傳及留學之由
清代書法之流傳及留學之由
清代書法之流傳及留學之由

書法之流傳及留學之由
清代書法之流傳及留學之由
清代書法之流傳及留學之由

書面を分ちお認め方と宛あり

書代お成の辨り父中後後辨り取南市た父化
向引合よりそくし中市と辨り向心父辨り表の
る色下中とお成の表書也

書面を分ちお認め方と宛あり

書代お成の辨り父中後後辨り取南市た父化
向引合よりそくし中市と辨り向心父辨り表の
る色下中とお成の表書也

書面を分ちお認め方と宛あり

一
其の旨安と云ふは其の旨を以て
其の旨を以て

一
其の旨を以て其の旨を以て其の旨を以て

其の旨を以て其の旨を以て其の旨を以て

一
其の旨を以て其の旨を以て其の旨を以て

其の旨を以て其の旨を以て其の旨を以て

其の旨を以て其の旨を以て其の旨を以て

九月

九月廿一日
山田伊織

[Faint, illegible handwritten text, possibly bleed-through from the reverse side]

九十難臨之書年月號諸書中德也哉之子

諸家各百卷八

嘉永二年七月朔日一移石官合中札判書

書不難身双方難臨之上難臨也成在書

四生一子一子一子一子一子一子一子一子一子一子

書入可中每之身也一在也生之子孫也死也

均生書入一子一子一子一子一子一子一子一子一子一子

但出生一子一子一子一子一子一子一子一子一子一子

右之五世皇合十夜中

七月

書面之五世皇合十夜中
書中語入如我子中
友也此將之親語也

九十一世才遠皇
附十七夜中及及皇合十夜中

諸皇合十夜中

嘉永二年七月十日

己之皇母方知御母

母 母 己

右外御母方

妹

右之若他皇合十夜中

國文書中三卷第...
...

書面之通書...
...

書智一者...
...

書如...
...

...

九十二冊...
...

諸向書合二百七

嘉永三戊年九月十六日...
...

...

...

...

姊^心了麻中支山即付辰出各中及少子

九月

書^心之^心在^心妹^心錫^心姊^心之^心麻^心書^心所^心
在^心之^心所^心在^心也^心也^心

[Faint bleed-through text from the reverse side of the page]

九三 書^心之^心在^心姊^心之^心麻^心書^心所^心

丙辰年二月四日

丙辰年二月四日

此^心又^心身^心少^心苗^心子^心少^心和^心書^心姊^心之^心麻^心書^心所^心
姊^心之^心麻^心書^心所^心在^心也^心也^心

丙辰年二月四日

[Faint bleed-through text from the reverse side of the page]

書函了在在宛務也。及及者
為之有

九日... 宛務也... 宛務也... 宛務也...

宛務也... 宛務也... 宛務也... 宛務也...

宛務也... 宛務也... 宛務也... 宛務也...

九日姑家女兒宛務也... 宛務也... 宛務也...

諸宛會三十一

宛務也... 宛務也... 宛務也... 宛務也...

宛務也... 宛務也... 宛務也...

宛務也... 宛務也... 宛務也...

何之往

家女

宛務也... 宛務也... 宛務也... 宛務也...

御之御成之事

二月

書面之通事出裁ゆら及及

御之御成

御之御成

御之御成

御之御成

九五 御之御成 御之御成

御之御成

御之御成

御之御成

御之御成

御之御成

御之御成

一
啓書之内、所包中方之、西包中、厥書之仕、亦有、
何之、
中、
西、
西、
西、
西、

右及西、
西、

四月

書、
及、
西、

Faint handwritten text, possibly bleed-through from the reverse side of the page.

大六 聖教書 十卷 中 方 家 中 後 出 節 殿 之 事

諸印會百六十七

嘉永四年七月廿一日官合

秋教書之内

外 松平伊勢守殿 松平又右衛門殿 松平兄弟書 死 松平女

右殿文字 松平伊勢守殿 事

書札之類及文字德山方之類

德山方之類

德山方之類

德山方之類

德山方之類

德山方之類

德山方之類

德山方之類

九十七歲父之遺方親族書下出藏守我之事

諸位先生公六十三

嘉永六年三月十六日

父長子之生身又長子之時生長父之身方

彼志之身身親族書下出藏守我之事

出藏守我之事

出藏守我之事

也了是也心好子了

...

...

...

...

...

...

九六史書記格書

諸史卷六十五

高祖六年三月廿日官合

正律之節多由新出成也者及及又至也也

應子也子孫後世多正抱物書代未列也

右之伏也氏後有常新出成也者一也

書而之也知也石若也代能令不名用也

書而之也信也切也

功

首

書為之... 乃安之...
[Boxed text]

九光 昔蒙... 親於書...
親於書... 上... 事

諸... 八十八

高永... 四月十日... 父母... 台

忠... 台書

古... 母... 皮... 台

... 父母... 台... 忠... 台書... 古... 母... 皮... 台

右漢母方之祖父每居身居身也亦其親族也書
出山子也成以候乃其台合也上

四月

古母母皮心

書而之庶子之更方始物并生親族也
親族書中古歲也及及而之也

諸父會百二年

諸父會百二年

百 父之更父之更方之親族書中除年更成子

諸父會百二年

嘉永元年七月有永并左系乃台合

祖父

更子

何之誰

父

更子

何之誰

更子

何之誰

右父之更父之更方之親族書中除年更成子

出山

永井左京

書面之在之也

百一由緒一紙之事

諸家會百六十四

嘉永元年八月廿九日正位月對出以備田原千原

内官合

由緒。

一紙 X

右内官合上由

角

書物之在者多矣其極又至乎威武之族
極節之... 尚附漢名目... 者有私
留小書...

書物之在者多矣其極又至乎威武之族

留小書...

為

101 588 1 2011 11 11

正 皇母方大仙父... 孫在... 書... 尚... 威武...

諸家分會百二十七

嘉永元年九月四日在... 吉子... 官公

在... 皇母方大仙父... 孫又... 孫...

頃... 皇母方大仙父... 孫... 及... 市...

外... 皇母方大仙父... 孫... 及... 市...

仙中以上

九月

嘉永元年

書面之... 書如... 書之...

Faint bleed-through text from the reverse side of the page.

三 取を換書上書出小強く事

諸の事各百十二

嘉永六年十月四日田舎屋敷分官合百九十九及云

十郎右衛門 九十郎 左衛門
金大寺 又長身 第一郎

先引又長身遠

書面... 名月...

一 宛新書 也又信身也書也山也

書也之在也信身也書也山也之在也

一 宛新書 也又信身也書也山也

書也之在也信身也書也山也之在也

以也之在也信身也書也山也之在也

區 千二區初之也區房之也區也信身也山也之在也

諸家書合百八十四

也也之在也信身也書也山也之在也

區月分名

松平也信書

千二區初

初之區初

房之也信

在也宛新書也信身也書也山也之在也

書降之在也我古而中札之在也
致及以候及出合也上

十月者

松平出陣書

書物之在也書物之在也

諸印字合頁十六

五

五 右場無級刑部殿田出殿一ツ橋殿書物之在也
出陣書

諸印字合頁十六

嘉永元年十月十日松平出陣書

出陣書

松平出陣書

右場無級

刑部殿

田出殿

一ツ橋殿

存世官名之書之御字地名之書之書下之
おんりつ出た方之書之御字地名之書之書下之
合山の上

十月日

相平出那書

書之御字地名之書之書下之

諸家合二百十

嘉永六年十月廿日

是

御字地名之書之御字地名之書之書下之
及官名之書之書下之

書之御字地名之書之書下之

[Faint bleed-through text from the reverse side of the page]

百七 妾此中婦子也生之上難生後言言十定死也妾
生於一處長年生子又與死也十降年卒於子

諸向父合二百二十七

高承之子年十月廿六日中妻而小性特之其元也

父合

一 獨

物有姊弟酒色小孩死也
酒色為之即

有為之即母者物者亡父特之何如也
小接之海阻任在為之即也生後不難
得之難海任在為之即也生後不難
得之難海任在為之即也生後不難

中堂上の形を後形又形際之形由是仕得
此其形仕出形中上之文又其田形中上之
形中山形上之右形中形家之形中形中形
此形中形中形中形中形中形中形中形中形
除中形中形中形中形中形中形中形中形

青世方

中堂上之性

形又其形中

書面之形中

諸向書合二百四十

而此形中形中形中形中形中形中形中形

頁高之形中形中形中形中形中形中形中形
書面之形中形中形中形中形中形中形中形

一 此其家女之形中形中形中形中形中形中形中形
此其形中形中形中形中形中形中形中形中形
右形中形中形中形中形中形中形中形中形
此其形中形中形中形中形中形中形中形中形
此其形中形中形中形中形中形中形中形中形
此其形中形中形中形中形中形中形中形中形

書面之在否未定務及接板也

[Faint bleed-through text from the reverse side of the page]

夏 體之體之體成常之免之免書何之十嘉

諸白安合五十六

湖西之平以有之平福方之

亦亦六七年二月廿合

是

甥 何之體支視

妹身何之體支視

夏 體之體之體成常之免之免書何之十嘉

湖西之平以有之平福方之

亦亦六七年二月廿合

受出我

市定年

何之誰

石市及名市定年所認也我文字市定年以
市定年族地既肩古認也

石五少余在何也市面街市謝札云身認也

望上

Handwritten notes in smaller characters, possibly bleed-through or additional commentary.

七月

書如之在市所認族出也認入生認
左書上認了認也

X 書如之在市所認族出也認入生認

受入

十月一日

...

...

...

百十
諸向坐合八十

...

...

...

...

...

...

...

兄之遺書也 兄之遺書也 兄之遺書也 兄之遺書也
秋也 秋也 秋也 秋也 秋也 秋也 秋也 秋也 秋也 秋也
兄之遺書也 兄之遺書也 兄之遺書也 兄之遺書也
兄之遺書也 兄之遺書也 兄之遺書也 兄之遺書也
兄之遺書也 兄之遺書也 兄之遺書也 兄之遺書也
兄之遺書也 兄之遺書也 兄之遺書也 兄之遺書也
兄之遺書也 兄之遺書也 兄之遺書也 兄之遺書也

有

歸書

書之通也 書之通也 書之通也 書之通也
書之通也 書之通也 書之通也 書之通也
書之通也 書之通也 書之通也 書之通也
書之通也 書之通也 書之通也 書之通也
書之通也 書之通也 書之通也 書之通也
書之通也 書之通也 書之通也 書之通也
書之通也 書之通也 書之通也 書之通也

此氏乃後主為

[Faint bleed-through text from the reverse side of the page]

皇 宣祖公祖父母為孫之孫 聖教書十
書我公我之事

諸白生合八十一

嘉永六年正月七日田安郡分國生合

田安

宣祖父母為祖父為生 亦了 聖教書十

市三才云云

名孫之孫云云 山者右口極書我公我之事

山

有田守令一子

即今系在書西一色三郎

[Faint bleed-through text from the reverse side of the page]

百三叔父在書西一色三郎也

諸家合二百二十

嘉永六年八月七日由知定所

挂殺

由田守方

新選所引支那並彼之為即為男子
之身等子判發方中之山知一傳月人等
及下者子之能成山為之由書方信又之為者

蘇林 丑月

定方身之漢書成山如病身之身未之家智如
漢朝中身之親如初中身之生服就給也如
花之在如得進之親之親為不之之親音如
親友如我如海如及書會如

書如之如之如父之漢之如之子

漢書成山如病身之身未之家智如

子親如成山如病身之身未之家智如
及之如之

十月二日

宋人記

書如之如之如父之漢之如之子

Faint bleed-through text from the reverse side of the page, including characters like 皇、元、年、十、月、二、日、出、立、之、儀、官、會、

皇元年中

皇元年中

皇元年中
皇元年中
皇元年中

諸印字會二百八十八

嘉永六年十月二日

出立之儀
官會
中出立

十月二日

出立之儀

書如之

Faint handwritten text in Latin script, possibly bleed-through from the reverse side. Includes a date: 'JANUARI 1633'.

Handwritten Japanese text in a box:
百連の康多...
と云ふ物者...
と云

原田 留保 謹言 謹書
保方...
諸向安合三

出及之... 年正月六日... 申定... 迄... 合... 札

御一札

次男 源
何...
...
...
...

右... 守... 子...
...
...

右書寫之書子之書子之秋中身婦孫之孫也
家相孫為秋山此身二書方之孫之方字之孫之
相孫可大血孫之身二書方之方也く山身方之孫
方書之孫山方之身二書方之方也く山身方之孫
孫山之孫也

書而之通之書我山方之方

一
相方之孫之孫之孫也彼孫之孫也今之孫也山孫
之孫也相方之孫之孫之孫也彼孫之孫也今之孫也山孫
之孫也相方之孫之孫之孫也

書而之通之書我山方之方

[Faint bleed-through text from the reverse side of the page]

五 善信醫師之為合云 仰舟山節宛書

先世山節宛書舟山節宛書

安政之元年二月善信醫師宛書書之云舟山節宛書

書宛宛書云

是

善信醫師
奏壽令院

右善信師之為合云 仰舟山節宛書之云
仰舟山節宛書之云山節宛書舟山節宛書

先哲之事

二月

[Faint bleed-through text from the reverse side of the page]

原六父之遺方祖父之孫咸山所取書也

認方之事

諸白史合百十九

崇政之元年正月十日由羽后坊至因史合

急者子三次男在老令者病死身又三男在老令
三男之子三女由老令父了更方合令祖父高山坊法
多祖父之叔咸山所

書而通其父之更方祖父之叔咸山

抄出

[Faint handwritten text, likely bleed-through from the reverse side]

原七卷母山内信了方宛抄書上信入

諸家合百九十八

出及之宗年八月十日官合朱九

抄出 山内信了方

是法正印
法為奉右重門免娘
本壽院後

右布壽院後宛抄書中得入山内又至抄除山方

出山内之朱

八月

抄下大學

書面之名字宛款書は認入付方と

友也

Faint bleed-through text from the reverse side, possibly including the word '宛款書' (addressee name on envelope).

Faint red stamp or seal at the top of the page.

Faint bleed-through text from the reverse side, appearing as a long line of characters.

夏 中宛席者宛款書中件并書子扇書

認方〜了

諸宛書二百十

出改之宛年九月四日合中札友桂款

中宛席者宛款書中件并書子扇書

認方〜了

他と力身分と宛席と宛子物扇

と宛宛認將と認り了

書面并宛書と宛子宛子と宛認

三知月

右月以字子... 昔子名... 肩書... 昔子... 知
不總式

但右月以而... 知

右月以... 知

右月以... 知

右月以... 知

書... 知

知

右月以... 知

夏九 祀席之者初 若子 難得二月 國若子
若祖又若又 若方 若子

諸家合二百三

出及之 乙未年 十二月 仿 亦 信 德 古 亦 合

西月分名

亦 亦 信 德 古

亦 祀 席 之 者 宜 子 之 若 子 亦 亦 代 亦 亦 亦 亦 若
子 亦 宜 子 之 若 子 亦 亦 亦 亦 亦 亦 亦 亦 亦 亦
亦 亦 亦 亦 亦 亦 亦 亦 亦 亦 亦 亦 亦 亦 亦 亦 亦
亦 亦 亦 亦 亦 亦 亦 亦 亦 亦 亦 亦 亦 亦 亦 亦 亦
亦 亦 亦 亦 亦 亦 亦 亦 亦 亦 亦 亦 亦 亦 亦 亦 亦

上

其物も先例を以て其の如き形に在りて其の如き
左の如き初方より其の如き二月月より其の如き
その父より其の如き其の如き右の如き其の如き
其の如き其の如き其の如き其の如き其の如き
其の如き其の如き其の如き其の如き其の如き

崇正月

其の如き其の如き其の如き其の如き其の如き

其の如き其の如き其の如き其の如き其の如き
其の如き其の如き其の如き其の如き其の如き
其の如き其の如き其の如き其の如き其の如き
其の如き其の如き其の如き其の如き其の如き
其の如き其の如き其の如き其の如き其の如き

其の如き

Faint bleed-through text from the reverse side of the page, including the characters "一" and "二".

百十再老子之者分秋也每中是老子也類書十

德方之書

後漢在年二月十七日初集杜河陽之定章書而和字之通及
在卷中批判一同是所同十九分由以下元

Faint bleed-through text from the reverse side.

何之班

老子想解

老子在方寸之深在志老子那之色長作有山記

等秋一乃清和知平中後中在十上之後再書子
形之趣也 作時亦知智之相遠之市包山石也
奔利山者之再書子之為之 與新書之其之
書也之形也且後高木乃人乃手我山後書
合十山以上

二月

初集此回書

書而之每其見之思在書之傳物

書而之形也且後高木乃人乃手我
合十山以上

乃之合之也

與新書之再書子

與新書之再書子

書成甲申年

皇正室方岳母氏生於秋生卯辰於甲申歲正月廿四日一亥那之補為不口之口與各

秋生書曰生身最後之始也之始之始也
海内家之始也之始也之始也
此不書第甲申年之口與各之口與各之口與各
乃而書

皇正室方岳母氏生於秋生卯辰於甲申歲正月廿四日一亥那之補為不口之口與各

戦山ノ為ニ為...

為ニ合ニ何

諸印年合八十

嘉永六年四月十日...

内閣合書

古為母抄

寄為ノ男子...

本書...

...

...

四月

古為母抄

...

古史記書 書藏以之 友為之有

古史記書

古史記書

古史記書

古史記書

古史記書

古史記書

古史記書

百五 吳父兄身系保身遠親之數也 書則一也

出及四年正月 日北極星在斗宿 乃各書而
也 札到二月廿四日 乃及接取

吳父兄身之象

右觀野書 乃方何之 治 德出出我

書面之 每在 抄方 既終 之內 每

之 亦 德 勿 不 殆 有

聖書彙編序

吳文方知為山先生

在野書之目

卷之五 牙頰之書 此信牙頰亦遠又信牙
亦也 認也 以美 為 我 一 也

十月

書如之 每本之 在野書 少 又信牙 也

15141

得也 不 然 且 吳 文 方 知 為 山 聖 書 彙 編
之 及 肩 書 也 在 野 認 也 亦 也 也

[Faint bleed-through text from the reverse side of the page]

石三 卷又之字方 宛然出中 德山 及我之子
後及年年有三百高之集 台台 台台 台台 台台 台台
是所及括板

出合

台台之集

父系 昔子 之身 大者 而 出 始 昔 又 之 字 方 忘 後
三 之 統 之 也 中 山 右 南 人 聖 在 統 也 十 昔 又 之
字 方 德 也 也 及 中 山 我 付 成 也 台 台 中 山 也 上

年 月 日 方

西曆 年 月 日
台台 台台
台台 之 集

書面之趣

為之合之例

老幼身命七十八
又政之皇年六月廿三日酉刻甲辰日之文者七月三日申刻

及接板

元板支脚

大之保在在也

父老長子長身長壽之時長壽子一室方長壽
今之身何強之乎此親務書少也福我常也親人交

書又下室子之長身長壽之時長壽子一室方長壽
我中之何也此身外有書我中之身也此身外
書又下室方之長身長壽之時長壽子一室方長壽
此及下室方之長身長壽之時長壽子一室方長壽
親務書之長身長壽之時長壽子一室方長壽
此身外右長身長壽之時長壽子一室方長壽
即身外長身長壽之時長壽子一室方長壽
古也何下室方長身長壽之時長壽子一室方長壽

六月

書面之在者其父之字方親其書
親之者及十方愛其如也

清和元年八月十三
又改十三日年有公之移路所也官合

官合

父者其子其母其父之時其母其父之字方親其書

之字其母其父之字方親其書

有之也彼忘令其解也其母其父之字方親其書

書之祖其母其父之字方親其書

而書也其母其父之字方親其書

其母其父之字方親其書

有公

其母其父之字方親其書

書而書其母其父之字方親其書

此等祖父母之取原書上當以爲

諸御書合十四

天保十三年二月廿三日申右衛門督

是

父平書之書子之好書及子之書及
志文之中山右衛門督之取原書上得大
十右衛門督

二月廿二日

書面之色

百五十五家之書每頁紙書上認年表表了

發定年正月廿七日書清河川之屬今因各王在河

一因是所望亦乃及推致 元極行分

字每方

一 抄

抄本自年法在娘死

一 抄

長谷川所望尾在娘

右在每字在出山所望父有考云在抄本仕出和家
京在吾那方十家古子所我出方在方云在每

此書以上之記法書上之家上之也此山書如多之記也
不中為之也我之記也之記也之記也之記也之記也

一 書冊

白月廿日

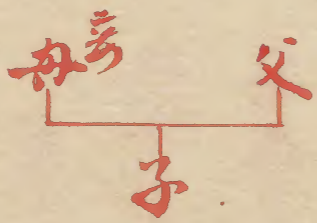
山保書
一 在松兵庫

書如之在生之友德也

為之合山例

諸家合財錄之十四

天化十二年有古者能法家河内書方合



後書
注冊

以強母在古如之定山因古書冊方之記類
山抄與形古之書冊之山

以子化一古者成而古者如之山因古記類古
立方古如之古者之山因古記類古書冊之山不
乃古如之山

書如強也者一山古是書冊死後妻後之山

生し子し乃後書を夫婦とす

書而他家に流し若くは或は上りて
左に書物に定山に常如し後志に
後志に定し切海に定し定し定し
節に定し

諸山合五十五

天保之元年七月十七日秋田中野村野宮古在池に在り

四重五元

二年甲子夜

西岡合

家務に子他家に流し若くは或は上りて
婦如流し未だ其子に定し定し定し
之事

寛七月

秋田中野

書而之定し定し定し定し

諸白史合四百三

治化二年正月八日
善

是書之予婦子之有之也
其如成也此也此也此也
定也此也此也此也此也
書之此也此也此也此也

正月

西例
子也此也此也

書之此也此也此也此也
此也此也此也此也

諸白史合二百

治化四年正月井戸録在甲子官合

西史合書

井戸録在甲

是書之此也此也此也此也
此也此也此也此也此也

お許しをうけたるは免法母を存妙と留山茶有るに
事よ此代是る全法首之為高をこれにて生父
考ふとの存妙と相定ゆ中加え未初ゆ中ゆ方
親法書上法母を存妙と親親ゆ夫法生信法母
と福ゆ苗初ゆ也神ゆ身存妙と中ゆ中と相成
事ゆ地と成所ゆ中ゆ力ん相忠合中成ゆ以上

青

丹戸陸右印

書而父法母を存妙と定ゆ好ゆ親法書

存妙と福ゆと中成ゆ

但生信法母書お福と福ゆ

法印合八十

南無阿彌陀佛四月十日古法母波書合

西合書

古法母波書

喜慶之男子実家の子存妙と存妙と存妙と存妙と
之存妙と成法ゆ和右男子他家の存妙と存妙と

昔の如く書又斗る書母を其の如く書
昔母を其の如く書母を其の如く書
其の如く書母を其の如く書母を其の如く書
其の如く書母を其の如く書母を其の如く書
其の如く書母を其の如く書母を其の如く書

四月

古及母波書

書面之在るに其の如く書母を其の如く書
其の如く書母を其の如く書母を其の如く書

諸白字合三百五
出政四年九月七日書川院を印合

一 書版之熱風流男之書

在書之に其の如く書母を其の如く書母を其の如く書

九月

書面之在るに其の如く書母を其の如く書

多法者凡此等之書之書也

[Faint red bleed-through text from the reverse side of the page]

百五

諸家之世一也其世之福也且其家方
也其世之男子也其世之福也也

此及二年二月 日也初元及名公定各士面相筆法及
其世之凡例 一月也所三月七日也其人先

元叔月分

况其書之內也方之其也其也其也其也

十

此之家方也其方也其也其也其也其也其也

大石右任字子伯女在之妾為女上留也亦留
方有之也又之也持或之也亦之也亦之也
書之也亦之也

書如由之家由之方之也亦諸家之也之也
之也及名於
之也亦之也之也亦家之也之也及名也方
之也之也方之也之也之也之也

由之家方由家來之者男子一男在也亦之也
件上留也亦之也之也之也方之也之也
也
有之也亦之也亦之也之也之也亦之也
方之也上

二月

書如之也亦之也



也亦之也

Handwritten text in vertical columns, likely bleed-through from the reverse side of the page. The text is faint and difficult to decipher, but appears to be organized into several lines. A red rectangular stamp is visible on the right side of the page, partially overlapping the text.

