

武藏國

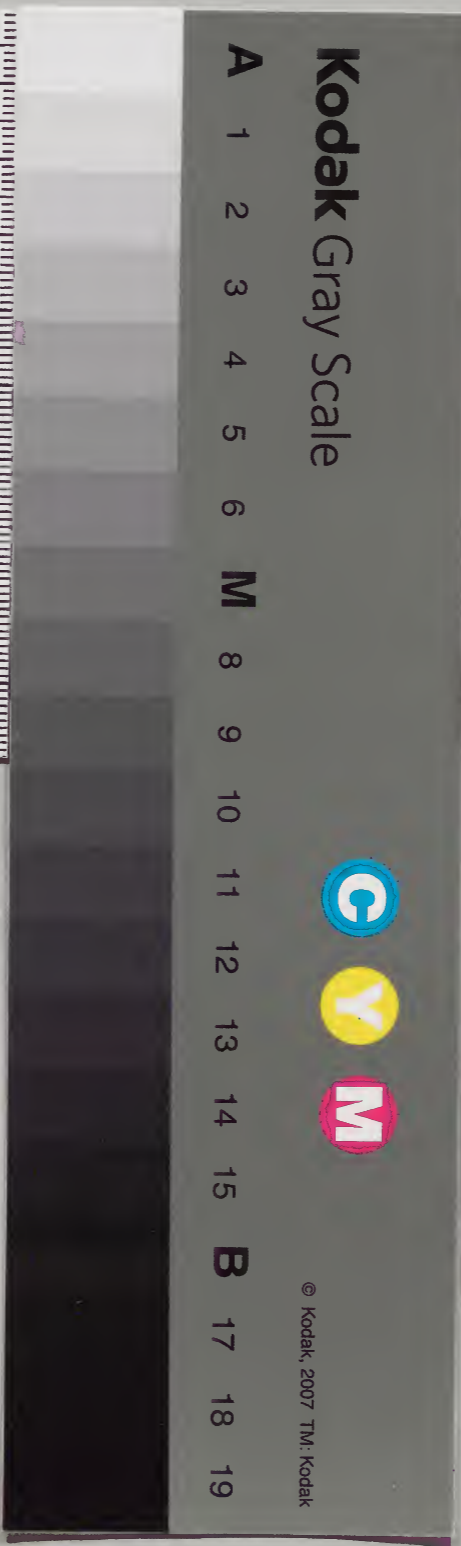
比企横見
 此全横見
 寄飾見
 足立
 部
 下

		一五九	和書門
	一三〇	函	
二冊		架	類

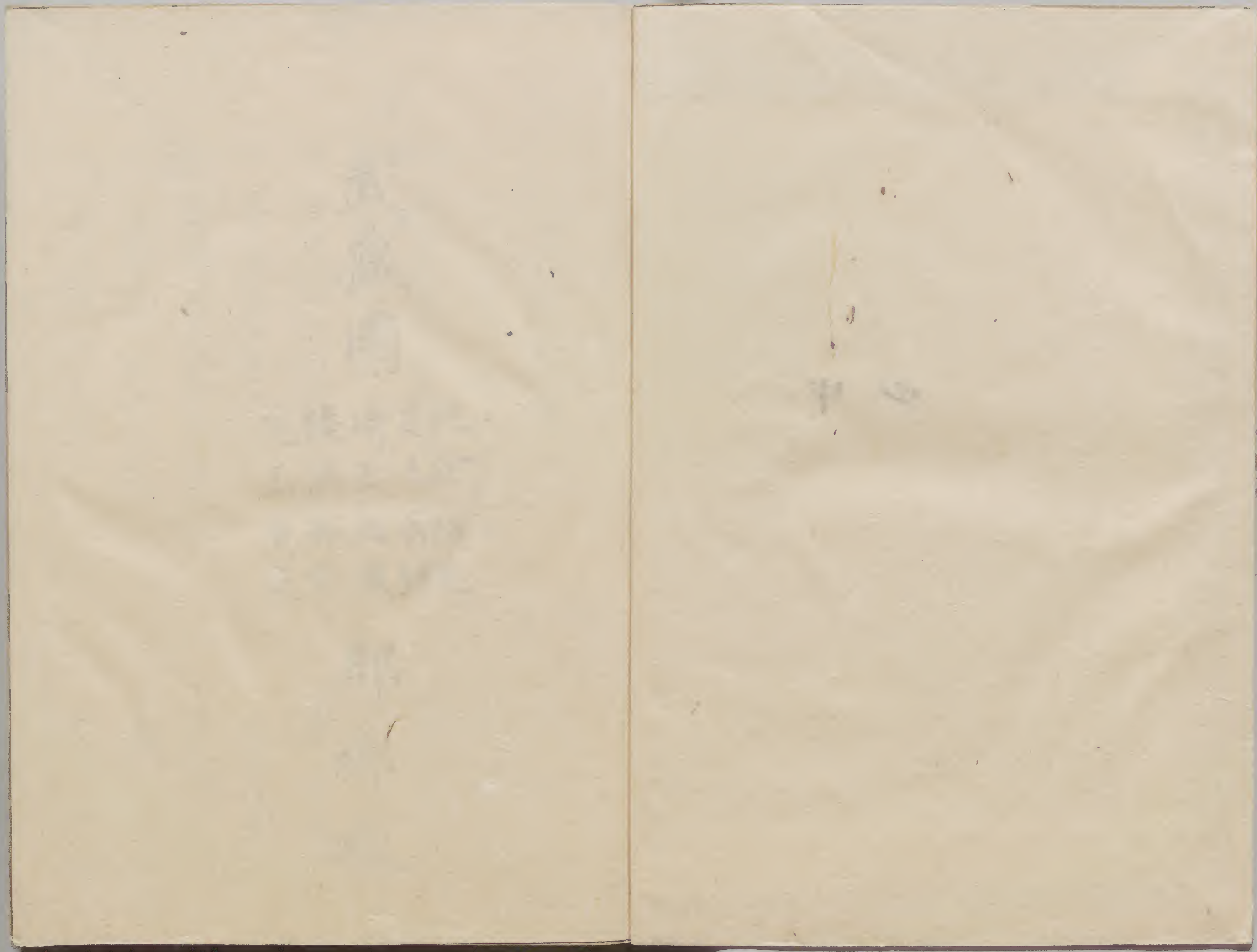
庫	文	閣	内	
一五九	二〇	五	和書	
二冊		架	類	

内閣文庫		
番號	和	15951
冊數	2 (2)	
函號	176	250

國地



糊などで貼り付けられている部分がめくれない箇所あり



武藏國

比企橫見
比企橫見
比企橫見
比企橫見
比企橫見

郡
郷
帳

比企

- 一 高百六拾石
- 一 高七拾六石或斗并
- 一 高六拾七石
- 一 高拾四石或斗九升
- 一 高百六拾三石七斗
- 一 高九拾八石六斗



武藏國

比企郡

高百六拾石或斗七斗或升

淺草文庫

- 川口村
- 麻洞村
- 戸邊村
- 上野袋村
- 中野袋村
- 下野袋村
- 下野袋村

正徳13上中下三村合光
 下野袋村
 村

浅草文庫
 武藏國
 比企郡
 比企郡
 比企郡
 比企郡

一 高二百八拾石

一 高百拾石二年并

一 高百八拾石七年并

一 高百七拾石六年并

一 高二百二拾石界并

一 高百貳拾石貳斗九升畧

一 高貳百六拾石六升

一 高七百四拾石貳斗

一 高百拾石九年并

正行中脚
九中郷

西 谷 村

曲 作 村

行 法 村

南 泉 村

井 系 岩 村

下 伊 系 村

上 伊 系 村

安 塚 村

一 高二百二拾石四年七升

一 高二百二拾石九年

一 高百拾石三年并

一 高百六拾石四年并

一 高百二拾石六年并

一 高百零石八年并

一 高百零石八年并

一 高貳百零石并

一 高百零石并

正行上合松村

下 猪 村

上 猪 村

出 丸 中 村

下 大 屋 敷 村

上 大 屋 敷 村

下 丸 下 郷

下 新 堀 村

飯 沼 村

平 沼 村

一 高百拾七石昇

一 高貳百拾八石六斗昇

一 高百九拾九石九斗

一 高貳百六拾六石二斗貳升

一 高百貳拾七石二斗昇

一 高貳百七拾九石六斗昇

一 高百貳拾石六斗昇

一 高百拾石八斗九升

一 高百八拾九石二斗零

上野村

正十
宮前村

表村

山ヶ谷戸村

吉原村

牛ヶ谷戸村

紫竹村

白井沼村

上八ッ林村

正十
上八ッ林村

一 高百九拾貳石七斗昇零

一 高貳百三石七斗六升

一 高百九拾七石九斗八升

一 高百貳拾三石九斗三升

一 高貳百八拾石貳斗九合

一 高三百貳拾九石貳斗七升

一 高百三拾貳石三斗二升

一 高貳百拾八石七斗三升

一 高貳百貳拾石二斗七升

中山村

一本木村

下八ッ林村

岩中村

畑中村

正十
三保岩宿

大塚村

正十
高野井村

高野井村

高野井村

一 高百拾九石之斗界
 一 高六百之石六斗界
 一 高四百七拾之石六斗界
 一 高七拾石九斗六升
 一 高六拾石之斗七升
 一 高百拾之石之斗六升
 一 高六百七拾之石之斗七升
 一 高七拾之石
 一 高六百拾之石七升之谷

虫塚村
 吹塚村
 户守村
 梅之木村
 加那村
 松水村
 下小見村
 上小見村
 正庄 上下合小見 濃本村
 正庄 村
 正庄 村

一 高貳百貳拾之石六斗界
 一 高貳百七拾之石之斗六升
 一 高四百八拾九石七斗九升八合
 一 高六百拾七石六斗七升
 一 高三百七拾四石之斗之界
 一 高六百拾之石六斗之界
 一 高七百拾之石之斗之界
 一 高貳百之石六斗九升之谷

正庄 南北合庄 部村
 南園村
 水園村
 右 冰村
 長樂村
 今泉村
 押出村
 早又村
 正庄 小見村
 正代村
 野和村

一 高百石 柏崎村
 一 高百石 流川村
 一 高百石 下高島村
 一 高百石 高坂村
 一 高百石 宮鼻村
 一 高百石 毛塚村
 一 高百石 田本村
 一 高百石 石坂村
 一 高百石 岩殿村

一 高百石 石
 一 高百石 野田村
 一 高百石 山田村
 一 高百石 大石村
 一 高百石 園郷
 一 高百石 車村
 一 高百石 松山町
 一 高百石 石橋村
 一 高百石 葛袋村
 一 高百石 中宿村

一 高武百四拾石 田舎ノ字アリ

市之川村

二 高百六拾七石六斗三升七合

月福村

一 高百九拾石六斗

上唐子村

一 高百六拾九石七斗三升九合

上唐子村 上下合唐子村

一 高百七拾九石三斗三升二合

羽尾村

一 高武百石

菅谷村

一 高百三拾石四斗六升

菅谷村 菅谷村拾石

一 高百拾石武升石

千手堂村

一 高武百四拾石三斗三升石

平沢村

一 高百四拾九石六斗三升六合

廣野村 水房村拾石

一 高百石

太郎地村 水房村拾石

一 高百四拾石八斗三升

水房村 水房村拾石

一 高百拾七石六斗三升石

中尾村 水房村拾石

一 高百武拾七石三斗

福田村 水房村拾石

一 高武百三拾石三斗六合

上唐子村 勝田村拾石

一 高百拾石

菅田村 勝田村拾石

一 高百拾石六斗三升

伴子村

一 高百四拾石六斗三升石

和泉村

一 高武百石七升八合

勝田村

一 高百九拾石五斗

秋山村

一 高百七拾石七斗五升八合

中凡村

一 高百六拾石五斗九升八合

越畑村

一 高百九拾石七斗五升八合

吉田村

一 高百七拾石六斗八升八合

古里村

一 高三百石

下横田村

一 高百九拾石五斗

遠山村

一 高百七拾石三斗七升八合

下里村

一 高百石

上横田村

一 高百七拾石六斗八升八合

高良架村

一 高百七拾石七升八合

伴勢根村

一 高百四拾石五斗八升八合

高岩村

一 高百七拾石六斗八合

能増村

一 高百四拾石四斗八升八合

高見村

一 高百七拾石五斗六升八合

青山村

一 高百九拾石四斗八升八合

小川村

一 高百七拾石八斗八合

大塚村

一 高武百石拾石武斗三升七合

一 高百石拾石武斗三升七合

一 高百石拾石武斗三升七合

一 高百石拾石武斗三升七合

一 高百石拾石武斗三升七合

一 高百石拾石武斗三升七合

一 高百石拾石武斗三升七合

一 高百石拾石武斗三升七合

一 高百石拾石武斗三升七合

角山村

正河橋尾村

笠东村

东川村

阪田村

腰鞆村

下古寺村

上古寺村

正河川河
雲河原村

一 高武百石拾石武斗三升七合

一 高百石拾石武斗三升七合

一 高百石拾石武斗三升七合

一 高百石拾石武斗三升七合

一 高百石拾石武斗三升七合

一 高百石拾石武斗三升七合

一 高百石拾石武斗三升七合

一 高百石拾石武斗三升七合

一 高百石拾石武斗三升七合

日新村

玉明村

别取村

平村

正河川河
本江村

榎木村

田中村

園地村

大附村

一 高百六拾七石六斗六升六谷 瀬戸村
 一 高百或拾七石六斗七升九谷 馬場村
 一 高七拾石六斗七升六谷 麦原村
 一 高百九拾石六斗六升六谷 古池村
 一 高或百之拾六石或斗六升六谷 番通村
 一 高九百拾七石六斗六谷 玉川正作川村
 一 高百六拾石九斗八谷 由志村
 一 高七百之石六斗六升六谷 薄形村
 一 高或百六拾石或斗六升六谷 竹本村

一 高或百六拾七石六斗六升六谷 次江村
 一 高百六拾石 上泉井村
 一 高百七石六斗六升六谷 高井倉村
 一 高百六拾石六斗六升六谷 熊井村
 一 高或百之石九斗九谷 大橋村
 一 高百七拾石六斗六升 下泉井村
 一 高百六拾石六斗六升或斗六升 將軍次村
 一 高百之石六斗六升六谷 大新村
 一 高百或拾石六斗六升六谷 奥田村

一 高七拾或石五斗五合 根岸村
 一 高六拾四石二斗五合 津戶村
 一 高百二拾石六斗三升 今宿村
 一 高百一拾石八斗九升 大夏戶村
 一 高武百六拾石或斗六升九合 赤沼村

正修村並子村

小武百六拾石四斗或升四合壹勺

比全約百六拾石兩村

横見郡

一 高百一拾石五斗或合 蓮沼新田
 一 高百拾石四斗二升五合 須野新田
 一 高百七拾石三升五合 新井新田
 一 高百二拾石七斗五升或合 大和屋新田
 一 高百一拾石七斗五升或合 飯沼新田
 一 高百七拾石四斗三升五合 江川新田
 一 高百六拾石八斗七升九合 荒子村
 一 高武百石六斗四升五合 蚊斗谷村

江川新田 荒子村 蚊斗谷村

横見

一 高七百九拾石四斗一升
人和田村

一 高六百拾石六斗一升
高尾新田

一 高六百九拾石九升六合
人串村

一 高六百拾石七斗一升六合
万光寺村

一 高七百石五升五合
赤河内村

一 高六百拾石七斗一升五合
流川村

一 高七百七拾石六斗七合
江尾村

一 高六百九拾石七斗一升
久保田村

一 高六百四拾石一斗一升
下保田村

一 高六百四拾石四斗一升
上保田村

一 高六百九拾石一斗九合
下砂村

一 高六百九拾石六斗一升
下砂村

一 高六百七拾石一斗一升
音口村

一 高六百九拾石七斗一升
下細谷村

一 高六百四拾石九斗一升
高桑田村

一 高六百九拾石三斗一升
根小谷村

一 高六百六拾石七斗一升
和名村

一 高六百四拾石六斗一升
袖沢村

一 高百廿九石水斗谷 中新井村
 一 高七百四拾石水斗七升谷 今泉村
 一 高六百三拾石水斗六升谷 一丁本村
 一 高七百六拾石水斗六升谷 地頭方村
 一 高九百七拾石水斗七升谷 上砂村
 一 高三百貳拾石水斗六升谷 中沢村
 一 高貳百貳拾石水斗八升谷 小新井村
 一 高六百七拾石水斗七升 上細谷村
 一 高百六拾石水斗六升七拾 御所村

一 高貳百三拾石水斗 黑岩村
 一 高四百拾石水斗六升谷 松崎村
 一 高六百貳拾石水斗六升谷 中曾根村
 一 高貳百拾石水斗九升七拾 山姥下村
 一 高七百四拾石 田甲村
 一 高六百拾石水斗六升谷 清負山新田
 一 高貳百八拾石水斗六升谷 長谷村
 小水壹方九百七拾石水斗六升谷

横見郡四拾貳箇村

[Faint, mostly illegible handwritten text, likely bleed-through from the reverse side of the page.]

足立郡

正掃部省未掃部新田

掃部新田

子後町

流石新田

次郎新田

外郎新田

伴友新田

菅賢吉村

右谷中村

長九郎新田

足立

- 一 高武百武拾七石八斗六谷
- 一 高九百六拾石七斗六升六谷
- 一 高武百六拾石七斗七升六谷
- 一 高四拾石六斗八升六谷
- 一 高百六拾石六斗六升六谷
- 一 高百六拾石四斗六升六谷
- 一 高武百九拾石九斗八升六谷
- 一 高六拾石六斗六升六谷

正小三作山

一 高二百零九石七斗七升

山二石新田

一 高貳百貳石六斗六升六合

廣東新田

一 高貳百貳拾四石九斗貳合

長古原新田

一 高八百九拾二石七斗七升

大石田村

一 高貳百三拾二石六斗七升七合

依野新田

一 高二百三拾九石七斗貳升九合

六石新田

一 高貳百零拾石四斗四升八合

久石馬新田

一 高二百拾九石七斗九升一合

内田新田

一 高七拾七石八斗六升七合

辰浜新田

右石中影田

一 高二百拾九石三斗六升七合

久石邊新田

一 高貳百貳拾六石四斗七升貳合

加古邊新田

一 高二百拾二石七斗七升

二石屋新田

一 高百二貳拾二石七斗八升六合

花又村

一 高百二貳拾六石貳斗四升七合

保本局村

一 高百拾二石六斗六升零

小古邊新田

一 高二百八拾四石六斗貳升七合

梅田村

一 高百零九拾二石八斗六升零

本木村

一 高百拾九石七斗六升

小壘村

一 高武百六拾石四斗六升五合 高野村
 一 高七百拾石八斗六升五合 浪田村
 一 高武百拾石八斗七升七合 宮本村
 一 高六百三石八升 西新井村
 一 高六百六拾石八斗七升五合 真登村
 一 高九百六拾石六斗五合 栗原村
 一 高六百拾七石武斗八升五合 崎根村
 一 高武百六拾石九斗二升五合 六月村
 一 高六百六拾石六斗七升五合 竹之塚村

正木作村

一 高六百七拾石四斗四升五合 伊具村
 一 高武百四石四斗六升五合 堀之内村
 一 高拾九石六斗武升五合 麻濱新田
 一 高九百八拾石六斗八升 鹿濱村
 一 高四百六拾石八斗六升九合 古子谷村
 一 高六百八拾石三斗三升五合 領家村
 一 高四百九拾石三升九合 元郷村
 一 高武百六拾石武斗三升 新井方村
 一 高百六拾石八斗六升五合 深多澤村

正木平柳村

正木作村

正木作村

一 高二百六拾五斗八升六谷
 一 高二百六拾九石九斗七升六谷
 一 高四百貳拾五石五斗
 一 高二百拾九石九升六谷
 一 高六拾五石九斗九升六谷
 一 高百七拾九石六斗九升貳谷
 一 高二百零石九斗八谷
 一 高八拾六石六斗五升貳谷
 一 高七百八拾六石六斗六升六谷

十二月田村
 樫丸村
 中宿村
 小淵村
 上新田村
 二野兵衛村
 江戸代家村
 蓮沼村
 入谷村

樫丸村之校口

一 高九百六拾六石七斗七谷
 一 高百七拾貳石貳斗六升七谷
 一 高貳百六石七谷
 一 高百六拾零石八斗八升九谷
 一 高四拾四石二斗貳升八谷
 一 高貳百六拾貳石貳斗九升六谷
 一 高百拾貳石六斗九升六谷
 一 高六百零石二斗九升八谷
 一 高六拾五石四斗八谷

舍人村
 樫馬村
 新里村
 柳橋村
 上谷塚村
 中谷塚村
 下谷塚村
 市右衛門新田

在名西新田
 正村合
 正村兩新田
 在名神谷塚村

同新

正村中下合 村合新田

在名西新田

一 高二百八拾石六斗二升零

正本十三
東加町組

南東加村

一 高二百拾石八斗七升零

正本十三
東加町組

瀬崎村

一 高武百拾石六斗七升零

正本十三
東加町組

古進東村

一 高百拾石七斗七升零

正本十三
東加町組

東橋村

一 高武百拾石六斗六升零

正本十三
東加町組

小東加村

一 高百拾石七斗七升零

正本十三
東加町組

左野村

一 高武百六拾石

正本十三
東加町組

新海村

一 高武百九拾石四斗七升零

正本十三
東加町組

榛松村

一 高八百六拾石六斗六升零

正本十三
東加町組

本以村

一 高武百四拾石八斗七升零

和井村

一 高百六拾石六斗六升零

峯村

一 高武百七拾石八斗六升零

岡所新田

一 高七拾石六斗六升零

小山村

一 高百拾石六斗六升零

正本十三
東加町組

庄九邊新田

一 高七拾石九斗六升零

正本十三
東加町組

赤石新田

一 高百九拾石七斗七升零

正本十三
東加町組

石古字村

一 高百六拾石八斗七升零

正本十三
東加町組

宿藤系村

一 高二百六石七斗七升零

正本十三
東加町組

藤系村

一 高武百九拾六石九斗一升容
一 高武百九拾九石九斗一升容
一 高武七拾六石七斗一升
一 高武六拾五石四斗一升容
一 高武六拾八石二斗一升容
一 高武百拾九石七斗一升容
一 高武八拾六石六斗一升容
一 高武拾五石七斗一升容
一 高武百二石九斗一升容

櫻戶村
中曾根村
子丸渡新田
大新田新田
苗塚村
小倉村
大竹村
前野家村
意林村

〇下二村合 正市 新田

系町組

正市

一 高武百四拾七石七斗一升容
一 高武拾四石七斗一升容
一 高武百四拾六石六斗一升容
一 高武百七拾八石九斗一升容
一 高武百九拾五石八斗一升容
一 高武百九拾六石八斗一升
一 高武百七拾五石七斗一升容
一 高武百六拾七石六斗一升容
一 高武百四拾七石六斗一升容

東村
貝塚村
若手清新田
花栗村
九九渡新田
金右邊新田村
長右邊新田村
清右邊新田村
右親新田村

正市村

正市村

正市村

正市村

正市村

正市村

正市村

正市村

正市村

一 高六百拾八石五斗一升合
 一 高六百拾九石六斗六升合
 一 高六百拾石六斗五升合
 一 高六百拾七石五斗二升合
 一 高六百拾八石五斗七升合
 一 高六百拾九石五斗一升合
 一 高六百拾石四斗一升合
 一 高六百拾一石七斗一升合
 一 高六百拾二石四斗七升合

順家村
 安行村
 坂八新田村
 新多清新田村
 久九清新田村
 夜多清新田村
 依友新田村
 高本木
 戸塚村

正木村字三
正木村字三
正木村字三
正木村字三
正木村字三
正木村字三
正木村字三
正木村字三

一 高六百拾七石三斗一升合
 一 高六百拾八石四斗一升合
 一 高六百拾九石九斗合
 一 高六百拾石六斗九斗合
 一 高六百拾一石七斗七斗合
 一 高六百拾二石七斗七斗合
 一 高六百拾三石九斗一升合
 一 高六百拾四石七斗一升合
 一 高六百拾五石七斗一升合

長龍新田村
 立野村
 石神村
 新井家村
 西新井家村
 浦寺村
 旭ヶ谷町
 皇村
 上喜本村

正木村字三
正木村字三
正木村字三
正木村字三
正木村字三
正木村字三
正木村字三
正木村字三

一 高小拾石六斗昇容
 一 高百石拾武石九斗昇容
 一 高武百石拾石七斗昇容
 一 高百石拾石九斗昇容
 一 高武百石拾石武斗昇容
 一 高百石六斗容
 一 高小九拾石六斗昇容
 一 高百武拾石六斗昇容
 一 高小百石七斗容

下青木村
 过村
 前田村
 川口町
 版塚村
 浮間村
 横曾根村
 塚越村
 蕨町

一 高百石四斗昇容
 一 高百石拾石六斗昇容
 一 高百武拾石武斗昇容
 一 高百石拾石九斗昇容
 一 高百石拾石七斗昇容
 一 高武拾石三斗六升七分
 一 高百石拾石六斗八升九分
 一 高九百拾石三斗昇容
 一 高百武拾石八斗九升容

下戸田村
 上戸田村
 新着村
 惣右衛門村
 下笹目村
 早瀬村
 大野村
 英女木村
 内谷村

正格
 正格
 下笹目村
 下笹目村
 下笹目村

因在村
 因在村

一 高六拾石斗并谷
一 高四拾石斗并谷
一 高百七拾石斗并谷
一 高百七拾石斗并谷
一 高百七拾石斗并谷
一 高百七拾石斗并谷
一 高百七拾石斗并谷
一 高百七拾石斗并谷
一 高百七拾石斗并谷
一 高百七拾石斗并谷
一 高百七拾石斗并谷

松本村
曲本村
沼敷村
席子袋村
由嶋村
新井村
道場村
西蓮寺村
仁久保村

栗 上下合大窪村

一 高百拾石斗并谷
一 高百拾石斗并谷
一 高百拾石斗并谷
一 高百拾石斗并谷
一 高百拾石斗并谷
一 高百拾石斗并谷
一 高百拾石斗并谷
一 高百拾石斗并谷
一 高百拾石斗并谷
一 高百拾石斗并谷
一 高百拾石斗并谷

上久保村
子込村
山鹿村
鈴巻村
小倉村
中嶋村
町岩村
高塚村
宮崎村

薄谷作屋

一 高二百一拾石四斗七升或谷 別取村
 一 高武百七拾或石八斗三升或谷 岸村
 一 高六百一拾石九斗一升或谷 白幡村
 一 高四百七拾或石六升七合 根岸村
 一 高七百八拾石一斗九合 过村
 一 高六百拾或石六升三合 文藏村
 一 高武百八拾石一斗一升或谷 芝村
 一 高四百或石三斗一升或谷 伴前村
 一 高八拾石七升或谷 龜正寺村

一 高七百八拾或石三斗一升或谷 前川村
 一 高百一拾石六斗一升或谷 心本寺村
 一 高百拾石四斗七合 左家村
 一 高六百拾石七斗九升或谷 新田合村
 一 高六百拾石三斗九升或谷 根岸村
 一 高四百拾石四升或谷 道合村
 一 高武百拾石九斗八升七合 神戸村
 一 高拾七石或石六升或谷 庄本寺新田
 一 高四百拾石七斗一升或谷 本曾呂村

高百八拾石六斗九升容

柳崎村

高百石六斗容

井原方村

高百石六斗容

小石場村

高六百七拾石六斗容

中尾村

高九拾石六斗九升容

廣谷戸村

高六百四拾石六斗容

大田瀬村

高拾石四斗三升容

東山村

高百或拾石七斗六升容

道祖上村

高七百七拾石六斗六升容

大石口村

高百或拾石六斗四升九合

大石場村

高或百或石六斗六升容

瀬ヶ崎村

高或百或拾石六斗三升容

大太村

高或拾石三斗六升容

駒場村

高七百或拾石六斗九升容

浦和町

高拾石六斗

新井家村

高百拾石九斗六升

大戸村

高拾石

上大寺村

高六百拾石八斗六升

中里村

一 高武百六拾石八斗八升九合

村ヶ谷村

一 高百六拾石

上天沼村 正 上下合天沼村

一 高六拾石

上天沼村

一 高八拾石六斗八升九合

小袋村 正 上下合木崎村

一 高武百三拾石武斗九升九合

上本湯村

一 高百九拾石武斗九升九合

下本湯村

一 高武百九拾石六斗九升九合

傾家村

一 高八拾石武斗九升九合

三室村

一 高百拾七石九斗八升九合

大馬本村 正 簿 合野谷村

一 高武百八拾石四斗八升武斗八斗大牧村

一 高八拾石武斗九合

舟橋村

一 高百武拾石六斗九升九合

肉野村

一 高八拾石六斗八升九合

肉野村 正 村字

一 高八拾石九斗七升九合

深丸新田 正 村字

一 高八拾石六斗八升九合 指回村校

立野橋

一 高八拾石武斗九升七合

指回村 元 因村作町也非

一 高拾七石二斗二升

昌美村

一 高九拾石武斗八升九合

水東村

大門町内
西方村
正十及元園
見上堂高
三拾三

一 高小拾石六斗九升七合

大門町
正木町作村

一 高二百九拾石九斗八升零分

上地田村

一 高六拾石六斗九升七合

高畑村

一 高武百八拾石六斗九升七合

玄番新田村

一 高三百石

中地田村

一 高百拾石六斗九升七合

代山石名入山村

一 高武百八拾石六斗九升七合

过正木代作大村

一 高武百武拾石六斗九升七合

大濑村

一 高百拾武石四斗九升七合

上地田村

一 高武百零六斗零分

寺山村

一 高百武拾石六斗九升七合

深谷新田

一 高二百九拾石六斗九升七合

藤子村

一 高武百武拾石六斗九升七合

高下村

一 高百八拾石

門前村

一 高百六拾石六斗九升七合

新堤村

一 高百六拾石六斗九升七合

風波野村

一 高三百六拾石

高谷村

一 高小武百九拾石六斗九升七合

源作村

宮下村之内
中里村
正十及元園
見上堂高

正木代作大
高谷村

一 高六百拾六石七斗五升七合

九ヶ崎村

一 高二百拾八石四升九合

小原池村

一 高貳百丑圖拾六石貳升六合

鳴村

一 高九拾七石四斗

人首村

一 高四拾石

白園村

一 高六拾六石七斗貳升五合

深谷正谷作屋村

一 高貳拾石

笹丸村

一 高貳拾七石七斗四升六合

山村

一 高百四拾石六斗四升六合

片柳村

一 高八拾八石

御倉村

一 高四拾九石六斗五升

中川村

一 高四拾六石三斗

新井村

一 高七拾石三斗四升

中井村

一 高百六拾石

中丸村

一 高百六拾五石四斗七升九合

大和田村

一 高貳百拾九石三斗

蓮沼村

一 高貳百貳拾六石八斗五升

堀崎村

一 高二百拾八石七斗五合

砂村

米倉作藏

正谷作屋

一 高武百拾石名八斗
 一 高武百拾石名七斗武斗七合
 一 高武百拾石名斗四斗
 一 高武百拾石名斗四斗七合
 一 高武百拾石名斗四斗七合
 一 高武百拾石名斗四斗七合
 一 高武百拾石名斗四斗七合
 一 高武百拾石名斗四斗七合
 一 高武百拾石名斗四斗七合
 一 高武百拾石名斗四斗七合
 一 高武百拾石名斗四斗七合
 一 高武百拾石名斗四斗七合

今羽村
 音建東村
 加茂東村
 本郷村
 土呂村
 大宮村
 高鼻村
 小原村

正永 大宮町

二

一 高武百拾石名斗四斗七合
 一 高武百拾石名斗四斗七合
 一 高武百拾石名斗四斗七合
 一 高武百拾石名斗四斗七合
 一 高武百拾石名斗四斗七合
 一 高武百拾石名斗四斗七合
 一 高武百拾石名斗四斗七合
 一 高武百拾石名斗四斗七合
 一 高武百拾石名斗四斗七合
 一 高武百拾石名斗四斗七合
 一 高武百拾石名斗四斗七合
 一 高武百拾石名斗四斗七合

甚之進新田
 新宿中町
 新宿中町
 新宿中町
 向東村
 落合村
 中落合村
 上落合村

正木 下村田村

高七拾名九斗八升九合 小村田村

高六百九拾名九斗八升 与埜町

高百九名六斗二升七合 上峯村

高武百二拾名六斗二升零 神田村

高百六拾名六斗二升零 順家村

高百六拾名六斗二升 大室村

高百七拾名六斗二升 塚本村

高三百武名六斗二升 岩村

高武百九拾名六斗二升七升零 在冢村

正木 嶽下桑

高武百八拾名武斗六合 白嶽村

高武百八拾名武斗六合 小五与村

高百九名六斗二升零 上山村田村

高百四拾名六斗二升 中山村田村

高武百七名六斗二升零 側海村

高百六拾名武斗六合 香河津村

高百四拾名六斗二升零 鴻根村

高武百武拾名六斗二升零 三条町村

高三百拾名七斗二升零 中野林村

一 高二百六拾五石八升六谷

徳田谷村

一 高二百九拾五石八升六谷

並并作双木村

一 高百六拾石

串引村

一 高百武石四斗二升六谷

水引村

一 高武百六拾石

仁内村

一 高武百四拾七石二升九谷

飯田村

一 高六百八拾石二斗四升

二ツ美村

一 高百八拾五石八升六谷

土屋屋村

一 高八百八拾七石二斗九升六谷

控馬村

一 高百六拾石武斗武升六谷

上室本村

一 高四百八拾石六斗九升六谷

下室本村

一 高八百拾武石四斗七升七谷

指扇村

一 高武拾武石五斗九升六谷

法新寺村

一 高四百六拾石九斗六升六谷

依知川村

一 高百八拾石七斗二升六谷

上内村

一 高武百六拾九石六斗八升六谷

清河寺村

一 高百石六斗二升六谷

新井村

一 高二百拾石四斗二升九谷

下関村

正和十三年
古内南村

- 十 高武百七拾石六斗九升七分
- 十 高武百八拾七石武斗五升五分
- 十 高武百六拾七石武斗五升七分
- 十 高武百拾四石七斗九升七分
- 十 高武百八石六斗七分
- 十 高武七拾石五斗武斗五分
- 十 高武百二拾石九斗六升七分
- 十 高武七拾石八斗武斗七分
- 十 高武六拾石四斗五升七分

- 戸崎村
- 中新井村
- 正 中無村字 内建中村
- 境塚村
- 正 東村
- 正 水村字 水建見戸村
- 高建取石村
- 高取石村
- 高取石村

- 十 高武百七拾石六斗九升七分
- 十 高武百八拾七石武斗五升五分
- 十 高武百六拾七石武斗五升七分
- 十 高武百拾四石七斗九升七分
- 十 高武百八石六斗七分
- 十 高武七拾石五斗武斗五分
- 十 高武百二拾石九斗六升七分
- 十 高武七拾石八斗武斗七分
- 十 高武六拾石四斗五升七分

- 大藏村
- 正 水 水之下村
- 高取村
- 高取村
- 正 傳 釘作 草 中之釘村
- 高取村
- 高取村
- 高取村
- 高取村

一 高百零拾石九斗九升七合

地政方村

一 高武百七拾九石武斗九升

平方院家村

一 高武百七拾石武斗九升

上庄村

一 高武百七拾石武斗九升

岸岸村

一 高武百七拾石武斗九升

貝塚村

一 高武百七拾石武斗九升

平方村

一 高武百七拾石武斗九升

小彌谷村

一 高武百七拾石武斗九升

老野目村

一 高武百七拾石武斗九升

畔台村

正木 無平方二字

正木 村作町

正木 一

一 高百九拾石八斗九升

今泉村

一 高百九拾石八斗九升

川村

一 高百九拾石八斗九升

大谷村

一 高百九拾石八斗九升

向山村

一 高百九拾石八斗九升

新下村

一 高百九拾石八斗九升

谷津村

一 高百九拾石八斗九升

上尻町

一 高百九拾石八斗九升

上尻村

一 高百九拾石八斗九升

上尻下村

正木 市

東宿此

一 高六拾五石六斗六升五合 東市村

正待市作宿

一 高六拾九石六斗四升五合 中尾葛村

一 高武百六拾四石六斗六升五合 中尾葛村

一 高百石八斗六升九合 上尾葛村

○市之村合尾葛村

一 高百六拾四石九斗五升五合 小所村

一 高百石七斗六升七合 尾山村

一 高百石武斗六升五合 中平塚村

在名小室 正小無宿字

一 高武百拾石六斗武升武合 小室宿村

石小田

一 高武百拾石六斗六升五合 中平塚村

正小 中平村

一 高百拾石六斗六升武合 福山村

正小 柯作我良

一 高百八拾石七斗五升五合 小貝戸村

一 高武拾石六斗六升五合 中萩村

一 高百拾石七斗六升 栄村

一 高百六拾石六斗六升武合 中平塚村

一 高七拾石武斗六升五合 上平塚村

正小 上中下三村合平塚村

一 高百六拾石六斗七升 大針村

一 高百八拾石六斗七升五合 洞貫村

一 高百六拾石六斗武升武合 小針宿村

正小 領家村

市三村合 正小計村

高百八拾七石八斗或升四合 小村内宿村

高百七拾石六斗或升九合 小村新宿村

高百七拾石或升六升合 草谷村

高百七拾石六斗七升七合 沈ヶ谷村

高百九拾石七斗一升 南村

高百拾石七斗或升合 門外村

高百或拾石或升九合七斗 柏原村

高百拾石之升合 春日若原村

高百七拾石九斗六升或升合 赤女村

高百拾石 上村

高百九拾石或升九升或合 小泉村

高百八拾石或升一升合或升合 中分村

高百七拾石或升合 夏波村

高百七拾石或升合 丹戸本村

高百七拾石或升合 中妻村

高百七拾石或升合 町長村

高百七拾石八斗或升合 楠川町

高百七拾石或升合 上村

正小計村

夏波村

中分村

一 高百六拾石二斗七升五合

正亦久保作注

久保村

一 高百八拾石二斗一升五合

倉田村

一 高武百武拾石二斗七升

坂田村

一 高百武拾石二斗一升五合

倉人村

一 高百八拾石二斗一升五合

大町臺村

一 高百六拾石二斗一升五合

藤津村

一 高百武拾石二斗一升五合

下為光村

一 高百七拾石二斗一升五合

花柳木村

一 高百六拾石二斗一升五合

上川網村

一 高百六拾石二斗九升五合

右市場村

一 高百九拾石二斗一升

中下谷村

一 高百六拾石二斗一升五合

南中谷村

一 高武百三拾石二斗一升五合

下中丸村

一 高武百六拾石二斗一升

上中丸村

一 高武百八拾石二斗一升五合

下加納村

一 高百六拾石二斗一升五合

上日出谷村

一 高百武拾石二斗一升

下日出谷村

一 高百武石二升

樋沼村

川田谷村校解

正亦上下合日出谷村

正亦村字三

正亦合人新田

ホノ

一 高子武百四拾石八斗九升容 川田岩村

一 高百八拾石八斗九升容 頌家村

一 高百七拾石八斗九升容 右戶町

一 高百六拾石八斗九升容 水袋村

一 高武百拾石八斗九升容 荒井村

一 高二百七石七斗九升容 下石戸村

一 高二百九拾石七斗 下石戸村

一 高百八拾石四斗二升容 本宿村

一 高百拾石三斗二升容 山中村

荒井村收郷

〇下二村合正下石戸村

古八村鴻巣

正下本宿村

正下中山村

一 高百九拾石八斗九升容 中島村

一 高武百石八斗九升容 上島村

一 高百八拾石七斗九升容 新雨村

一 高二百武拾石七斗九升容 上島村

一 高百四拾石七斗九升容 北下島村

一 高百三拾石七斗九升容 中島村

一 高武百七拾石七斗九升容 上島村

一 高三百拾石七斗九升容 上島村

一 高百七拾石六斗九升容 上島村

上島村收郷

正下北島村

正下上下合村

正下上下合島村

正傳
東馬室村
小松室村
高馬室村

高百七拾石之并谷

中深井村

高八拾七石之并谷

東岡村

高百武拾七石之谷

東馬室村

高百六拾石之并谷

高尾村

高武百七拾九石之并谷

高瀨馬室村

高八拾石之并谷

上石新田

高武百八拾七石之并谷

上生石塚村

高百拾石之并谷

下生石塚村

高百拾石之并谷

高巢町

高百六拾石之并谷

大間村

高武百拾七石之并谷

登戸村

高百拾石之并谷

中野村

高武百武拾七石之并谷

高野村

高九百九石之并谷

糠田村

高武百八拾石

箕田村

高百六拾九石之并谷

八幡田村

高武百八拾九石之并谷

市繩村

高百四拾七石之并谷

寺石村

古八東新田

古高室村

正小馬室村

正小上下合生石塚村

一 高二百九拾五石 年一斗 谷 川西村
 一 高貳百拾九石 年一斗 貳升 谷 二ツ木村
 一 高百六拾七石 年一斗 谷 中井村
 一 高八百拾貳石 年一斗 谷 小倉村
 一 高貳百三拾石 年一斗 九升 谷 二所免村
 一 高四百八拾石 年一斗 四升 貳合 明用村
 一 高三百八拾石 年一斗 貳升 谷 前砂村
 一 高百三拾七石 年一斗 九升 谷 吹上村
 一 高百貳拾石 年一斗 貳升 谷 大芦村

一 高四百六拾石 年一斗 九升 谷 榎戸村

小以拾石 年一斗 貳升 谷 寄寄村

是五拾石 年一斗 貳升 谷 武箇村

田園所
 一 高百石

許高
 枚内通知行
 山原方

葛飾郡

- 一 高百八拾七石九斗六升
- 一 高百八拾七石九斗六升
- 一 高百八拾七石九斗六升
- 一 高百八拾七石九斗六升
- 一 高百八拾七石九斗六升
- 一 高百八拾七石九斗六升
- 一 高百八拾七石九斗六升
- 一 高百八拾七石九斗六升
- 一 高百八拾七石九斗六升
- 一 高百八拾七石九斗六升

- 永代新田村
- 砂村新田
- 大塚新田村
- 中田新田村
- 新田村
- 新田村
- 新田村
- 新田村
- 新田村
- 新田村

元凶
中田新田村内
大田共備新田
村より無高

葛飾

一 高百七拾或石或斗并谷
 一 高百六拾或石或斗并谷
 一 高百三拾或石九斗并
 一 高百八拾或石六斗并
 一 高百九拾或石六斗并
 一 高百六拾或石八斗并
 一 高百拾或石七斗并
 一 高百七拾或石七斗并
 一 高百六拾或石七斗并
 一 高百五拾或石七斗并

正海邊新田村
 正海邊新田村
 正海邊新田村
 正海邊新田村
 正海邊新田村
 正海邊新田村
 正海邊新田村
 正海邊新田村
 正海邊新田村
 正海邊新田村

一 高百六拾或石九斗并谷
 一 高百拾或石七斗并谷
 一 高百或石三斗并谷
 一 高百或石六拾或石九斗并谷
 一 高百或石六斗并谷
 一 高百或石六斗并谷
 一 高百或石六斗并谷
 一 高百或石六斗并谷
 一 高百或石六斗并谷
 一 高百或石六斗并谷

大馮村
 平方村
 柳馮村
 龜戶村
 小名木村
 小村井村
 葛西川村
 信德村
 少梅村

一 高百九拾八石八斗或合
 一 高或百五拾石二斗二升
 一 高百六或拾石或斗五升二合四勺
 一 高百五拾石或斗二升二合
 一 高百八拾石或斗五升二合
 一 高百七拾石八斗或斗二合
 一 高百七拾石九斗五升四合
 一 高百七拾石或斗八升二合
 一 高百六拾石七斗八升八合

正須作洲

須田村
 大島影田村
 寺嶋村
 須田村
 外新田
 木之下村
 若宮影田村
 木下川村
 上平井村

一 高百六拾石二斗二升七合
 一 高百拾石七斗五升
 一 高或百拾石九斗或斗九合
 一 高百五石七斗九合
 一 高百五拾石二斗四升八合
 一 高百五拾石二斗二升八合
 一 高或百或拾石七斗或斗三合
 一 高百拾石或斗二合

正未舟延新田

正未東西二村合

中平井村
 下平井村
 逆井村
 真堀村
 西宮影田村
 東宮影田村
 長嶋村
 桑川村
 正
 二野印村

一 高武子二百八拾九石五年八斗二合
 一 高子九百八拾二石八年七斗二合
 一 高百八拾二石八年二斗二合
 一 高百八拾二石八年二斗二合
 一 高百七拾石五年二合
 一 高百二拾九石五年二斗二合
 一 高百四拾石五年二斗二合
 一 高百四拾石五年二斗二合
 一 高百四拾石五年二斗二合
 一 高百四拾石五年二斗二合

東小松川村
 西小松川村
 下小松川村
 上小松川村
 真戸村
 真戸村
 真戸村
 真戸村
 真戸村
 真戸村

一 高百八拾二石八年二斗二合
 一 高百八拾二石八年二斗二合
 一 高百八拾二石八年二斗二合
 一 高百八拾二石八年二斗二合
 一 高百八拾二石八年二斗二合
 一 高百八拾二石八年二斗二合
 一 高百八拾二石八年二斗二合
 一 高百八拾二石八年二斗二合
 一 高百八拾二石八年二斗二合
 一 高百八拾二石八年二斗二合
 一 高百八拾二石八年二斗二合

正村字十一野作
 西市野江村
 東小野江村
 下今井村
 上今井村
 下謙田村
 當代鴻村
 前野村
 上謙田村
 谷河内村

一 高武百八拾石五斗五合

一 高武百五拾石五斗

一 高武百拾石六斗九合

一 高武百石

一 高武百七拾石五斗五合

一 高武百七拾石五斗五合

一 高武百七拾石五斗五合

一 高武百七拾石五斗五合

一 高武百七拾石五斗五合

正市ノ簿市所

一 野 新田

粟上下合 併作村
下 篠 尚村

併 惣 石村

上 篠 尚村

廣 骨 村

真 宮 村

細 田 村

上 一 名 村

笹 下 湯 村

古曲全彩田 奥

正市 曲全彩田

正市 併作併

一 高武百八拾石五斗五合

一 高武百七拾石五斗五合

一 高武百七拾石五斗五合

一 高武百七拾石五斗五合

一 高武百八拾石五斗五合

一 高武百五拾石五斗五合

一 高武百七拾石五斗五合

一 高武百七拾石五斗五合

一 高武百七拾石五斗五合

下 小 岩 村

中 小 岩 村

併 石 田 村

小 岩 田 村

上 小 岩 村

篠 倉 新 田 村

曲 全 村

新 宿 村

新 宿 村

正新 宿 村

正 篠 村

正 小 岩 新 田

正 伊 子 新 田

一 高百或拾五石五斗四升
 一 高百九拾石四斗五升
 一 高百八拾石或斗七升五合
 一 高百八拾九石或斗四升八合
 一 高百七拾八石四斗二升八合
 一 高百七拾五石五斗九升五合
 一 高百七拾二石或斗五合
 一 高百七拾石五斗五升五合

砂原村
 上千葉村
 下小谷村
 青戸村
 中系村
 流之河村
 立石村
 梅田村
 浪江村

一 高百五拾八石七斗或斗七合
 一 高百九拾石二斗或斗三合
 一 高百拾八石八斗五升五合
 一 高百五拾石二斗九升七合
 一 高百或拾五石或斗六升
 一 高百九拾石九斗九升四合
 一 高百八拾石五斗或斗五合
 一 高百八拾九石二斗二升五合
 一 高百七拾石五斗七合

系村
 川端村
 只米新野
 篠原村
 宝木塚村
 小谷野村
 堀切村
 柳原村
 小谷村

栗小谷野柳原二村合小谷野村
 義見于小谷野村

六 高二百三拾石五斗五升二合

六 高二百五石五斗七升四合

六 高百四拾七石九斗二升四合

六 高百三拾九石七斗二升八合

六 高百一拾七石七斗五升

六 高百七石五斗五升

六 高百一拾四石八斗八升或合五斗

六 高百三拾或拾八石七斗二升

六 高百二拾九石九斗二升八合

飯塚村

正簿又作俣 猿ヶ又村

小舎新田

正簿紫俣村 全町村

芝又村

下小舎村

上小舎村

正木江作得 苑和田村

彦江村

酒井村

谷村之内在 境木村之内在

前川村

三九村之内在

下新田

高以 谷村之内在

一本木村

長子谷村之内 横地村

右内り

六 高百三拾石五斗五升或合

六 高百一拾或石四斗或斗七合

六 高百七石五斗或石七斗二升二合

六 高百三拾二石三斗八升九合

六 高百一拾二石八斗二升七合

六 高百九拾九石五斗五升

六 高百六拾九石八斗五升或合

六 高百八拾八石五斗五升三合

谷口 境木村

三九村

戸ヶ湯村

正木 芳巻村

高以 茶谷村

久富 久富村

小向 小向村

長子 長子村

横地 横地村

彦 彦村

十 高百或拾石四斗五合

十 高二百七拾石二年或斗四合

十 高或百或拾石二年二年二斗五合

十 高百或拾石二年七年八合

十 高二百或拾石五年二年二合

十 高二百八拾石八年八年五合

十 高或百之拾石七年二合

十 高二百石或斗七年二合

十 高二百拾石五年二年二合

十 高百七拾石二年二年

十 高百八拾石九年九年二合

十 高百或拾石八年八年或斗

十 高百或拾石五年

十 高或百或拾石七年八年

十 高百五拾石九年八年或斗

十 高百八拾石五年五年

十 高二百之拾石二年二年二合

十 高或百八拾石七年八合

番道免村

上江村

長沼村

八丁堀村

下高川戸村

高倉村

高野村

上高川戸村

上高川戸村

高成村

高喜村

高系村

宋女新田

下高塚村

蓮沼村

仁高村

菅中村

高野木村

元四

鎌倉村
長沼村内

大膳村

八丁堀村内

市助村

石目村

正末上下合一村

正末駒方村

正末幸房村

一 高百八拾石八年五年春
 一 高百七拾石九年二年
 一 高百五拾石八年九年春
 一 高百七拾石九年八年春
 一 高百八拾石九年五年春
 一 高百五拾石八年九年春
 一 高百九拾石九年八年春
 一 高百九拾石九年八年春
 一 高百九拾石九年五年春

丹後村
 大原戸村
 中曾根村
 高久村
 高富村
 高富村
 二ッ沼村

一 高百七拾石八年七年春
 一 高百七拾石八年七年春
 一 高百七拾石八年七年春
 一 高百七拾石八年七年春
 一 高百七拾石八年七年春
 一 高百七拾石八年七年春
 一 高百七拾石八年七年春
 一 高百七拾石八年七年春
 一 高百七拾石八年七年春
 一 高百七拾石八年七年春

後谷村
 前岡村
 小谷塚村
 三浦野江村
 古場村
 飯沼村
 中嶋村
 木賣新田
 木賣村
 正字木賣川戸村

一 高田百七拾五石三年七合
 一 高田百拾五石三年八合
 一 高田百五拾五石三年八合
 一 高田百五拾五石三年八合
 一 高田百五拾五石三年八合
 一 高田百五拾五石三年八合
 一 高田百五拾五石三年八合
 一 高田百五拾五石三年八合
 一 高田百五拾五石三年八合
 一 高田百五拾五石三年八合
 一 高田百五拾五石三年八合

保村
保村
保村

保村
 中野新田
 平沼村
 寺川村
 四沼村
 加茂村
 中割村
 寺原村
 康見塚村

小松川村
中丹村

一 高田百七拾五石三年七合
 一 高田百拾五石三年八合
 一 高田百五拾五石三年八合
 一 高田百五拾五石三年八合
 一 高田百五拾五石三年八合
 一 高田百五拾五石三年八合
 一 高田百五拾五石三年八合
 一 高田百五拾五石三年八合
 一 高田百五拾五石三年八合
 一 高田百五拾五石三年八合
 一 高田百五拾五石三年八合

中井村
 會野谷村
 関新田村
 福小路村
 関村
 川富村
 川野村
 正賀作加
 須賀村
 正木
 川藤村

一 高八首拾壹名武平五年己亥
一 高三首八拾二名三年八年亥
一 高三首七拾九名八年二年亥
一 高五首拾壹名五年八合
一 高八首三拾七名五年五年甲合
一 高六首八拾壹名七年七年甲合
一 高貳首石七斗貳斗七合
一 高四首七拾七名五年五年甲合
一 高五首七拾九名五年五年甲合

下赤岩村
上笹塚村
八子村
下内川村
上内川村
廣崎村
拾壹新
申崎村
上赤岩村

正赤無上字母作條

正赤上下合内河村 正川字

正赤廣崎折田

正赤田崎折田

一 高五首九百拾九名六年八合

正赤河

一 高貳首貳石六斗貳斗貳合
一 高四首四拾九名五年五年甲合
一 高四首七拾九名三年貳斗貳合
一 高三首六拾七名九年貳斗貳合
一 高三首九石四斗貳合
一 高四首石貳斗八斗九合
一 高四首石七名九年五年甲合

松伏村
上川戸村
赤沼村
張子口村
岩塚村
牛嶋村
新川村
梅崎村
八町目村

正赤新川折田

一 高六百拾九石武斗并谷 正不郭院新田 小側村

一 高六百拾九石武斗并谷 正不郭院新田 不動院村

一 高武百九拾石武斗并谷 正不梅新田 梅菴村

一 高武百石武斗并谷 正不人新田 人塚村

一 高武百武拾石武斗并谷 正不東新田 東邊新田

一 高武百拾石武斗并谷 正不三新田 三ノ俣新田

一 高七百三拾石武斗并谷 正不中新田 中郷村

一 高六百武拾石武斗并谷 正不泥根村 泥根村

一 高六百六拾石九斗七升谷 正不泥根村 泥根新田

一 高七百四拾石武斗七升谷 正不并塚新田 并塚村

一 高六百拾九石武斗并谷 正不新田 新田

一 高武百拾石武斗并谷 正不蓮新田 蓮根村

一 高六百七拾石武斗并谷 正不照市新田 照市新田

一 高六百四拾石武斗并谷 正不新田 新田

一 高六百六拾石武斗并谷 正不新田 新田

一 高六百六拾石武斗并谷 正不新田 新田

一 高六百拾九石武斗并谷 正不新田 新田

一 高六百拾九石武斗并谷 正不新田 新田

高小百拾石四斗一升

正信休馬新田

依九邊村

高七百拾石三斗一升

正信廣戶新田

廣戶新田

高二百拾石三斗一升

正信根村

遠根村

高六百拾石四斗一升

廣搦新田

高六百拾石八斗

倉松村

高七百七拾石六斗一升

清地村

高小百拾石三斗一升

正信大油新田

松戸町

高武百拾石八斗一升

大鳴村

高小百九石六斗一升

小高建村

高四百拾石九斗七升

正信茨嶋新田

茨嶋村

高二百六石三斗一升

小神村

高小百拾石九斗七升

上高建村

高武百拾石六斗一升

大神鳴村

高武百拾石三斗一升

古建村

高武百拾石二斗一升

上戸村

高小百拾石八斗一升

安戸村

高四百拾石九斗一升

正信根村

神扇村

高二百拾石三斗一升

長間村

一 高百九拾或石八斗八升零 正作無村字 惠新田村

一 高百九拾或石三升 中野村

一 高百九拾九石八斗八升零 正作無作加 平次野村

一 高百八拾四石四斗六升七合 平次野村

一 高百拾九石八斗八升零 正作無下字 高次野村

一 高七拾三石八斗八升零 正作無上字 仁字和園村

一 高百或拾二石九斗九升零 上字和園村

一 高百或拾石七斗七升零 上字和園村

一 高百或拾石三斗八升零 志色内村

一 高百或拾石八斗八升零 木立村

一 高百或拾石六斗九升零 上字和園 小七新田

一 高百或拾石六斗六升零 易 惠新新田

一 高百或拾石七斗八升零 上右野村

一 高百或拾石九斗八升零 檀現堂村

一 高百或拾石四斗或升零 右田無町 幸子野村

一 高百或拾石七斗九合 正作共田字町薩手九之侍 内山野村

一 高百或拾石三斗八升零 幸子野村 牛野村

一 高百或拾石三斗八升零 正作共上中下三村合三川 下川野村

正作共上中下三村合三川
幸子野村

一 高百拾石八年九斗或谷

在六河湯

中川湯村

一 高百九拾石六年六斗或外畧

上川湯村

一 高百或拾七石五斗并畧畧藏

西大輪村

一 高或百八拾石五斗并畧

外野村

一 高百九拾石七斗八斗并畧

東大輪村

一 高百七拾九石三斗并畧

外塚村

一 高百拾石七斗并畧

外玉野村

一 高或百七石五斗并畧

高波野村

一 高百八拾石或斗并畧

杉石村

一 高或百石五斗并畧

龜逸肉村

一 高百八拾石五斗并畧

八東村

一 高百八拾石四斗

湯川村

一 高百拾石三斗并畧

高柳村

一 高百八拾石三斗并畧

高柳新田

一 高百三石或斗并畧

新井村

一 高百拾石九斗或外畧

河東代村

一 高百八拾石五斗并畧

瓶塚村

一 高百九拾石或斗并畧

中里村

正傳共 中里新田

正傳 川原代新田 正河也

元圖有村子

正傳 浦作浦

正傳共 實作加

一 高武百武拾之石武斗之谷

小右清一村

一 高百八拾石九斗之谷

正簿廣嶋新田
廣嶋村

一 高百八拾之石四斗之谷

依田新田

一 高百八拾之石武斗九斗之谷

依田村

一 高百八拾之石四斗之谷

高田村

一 高百武拾之石武斗之谷

間田新田

一 高百七拾之石四斗之谷

元國長作永松長村

一 高百七拾之石武斗之谷

伴坂村

一 高百八拾之石武斗九斗之谷

正上河通折向新東橋町

小武拾之石七斗八拾之石九斗武斗之谷

葛飾郡武百六拾九斗村

倚玉郡

- 一 高二百拾八石六斗七升六谷 古新田正降 古新田 元國 新田村
- 一 高二百拾七石六斗七升六谷 大瀬村
- 一 高二百拾六石六斗七升六谷 津島野村
- 一 高二百拾五石六斗七升六谷 浮塚村
- 一 高二百拾四石六斗七升六谷 大東村
- 一 高二百拾三石六斗七升六谷 川邊村
- 一 高二百拾二石六斗七升六谷 木曾根村

[Faint bleed-through text from the reverse side of the page, including characters like 高, 石, 斗, 升, 谷]

一 高武百七拾石五斗五升五合
一 高武百九拾石五斗五升五合
一 高武百七拾石四斗七升五合
一 高武百拾石二斗七合
一 高武百七拾石四斗七升五合
一 高武百九拾石五斗五升五合
一 高武百七拾石五斗五升五合
一 高武百九拾石五斗五升五合

中馬場村
八智根村
西袋村
柳宮村
上馬場村
後口村
小作田村
武所目村
鷹倉根村

一 高武百七拾石五斗五升五合
一 高武百九拾石五斗五升五合
一 高武百七拾石四斗七升五合
一 高武百拾石二斗七合
一 高武百七拾石四斗七升五合
一 高武百九拾石五斗五升五合
一 高武百七拾石五斗五升五合
一 高武百九拾石五斗五升五合

松木村
立地場村
伊原村
青柳村
心條村
横木村
小足村
小府村
宮條村

元圖及正傳
大相模東方村
内山谷村
り無高

一 高百八拾石武斗并谷
一 高百八拾石武斗并谷
一 高百七拾石武斗并谷
一 高百七拾石武斗并谷
一 高百七拾石武斗并谷
一 高百七拾石武斗并谷
一 高百七拾石武斗并谷
一 高百七拾石武斗并谷
一 高百七拾石武斗并谷
一 高百七拾石武斗并谷

瓦骨根村
西方村
東方村
東方村
東方村
南百村
中端村
増森村
増林村

一 高百八拾石武斗并谷
一 高百七拾石武斗并谷
一 高百七拾石武斗并谷
一 高百七拾石武斗并谷
一 高百七拾石武斗并谷
一 高百七拾石武斗并谷
一 高百七拾石武斗并谷
一 高百七拾石武斗并谷
一 高百七拾石武斗并谷
一 高百七拾石武斗并谷

麦塚村
洋東村
登戸村
蒲生村
大石村
紙巻村
石中村
二ツ新田

一 高七百八拾或石六斗九升零 小林村
 一 高武百四拾或石六斗七升零 花田村
 一 高子二百拾或石六斗六升零 越ヶ谷町
 一 高子二百拾或石六斗五升零 大沢町
 一 高二百七拾或石六斗九升零 大房村
 一 高七百拾或石四斗八升零 宇野村
 一 高九百四拾或石九斗七升零 神明下村
 一 高百六拾或石或斗一升零 長崎村
 一 高子二百四拾或石八斗九升零 萩崎村

正宿

一 高百九拾或石九斗九升零 大林村
 一 高二百四拾或石七斗六升零 大里村
 一 高武百拾或石或斗 深下村
 一 高二百八拾或石七斗六升零 大倉村
 一 高二百九拾或石九斗九升零 向島ヶ村
 一 高武百九拾或石九斗六升零 川崎村
 一 高武百拾或石九斗七升零 大松村
 一 高武百八拾或石或斗七升零 大松村
 一 高七百六拾或石九斗九升零 船渡村

正務共部中前田

一 高六拾九石七斗六升零

船渡村 校郷

福嶋新田

一 高四百貳拾四石六斗貳升零

人泊村

一 高八四百貳拾三石八斗八升零

平方村

一 高六拾九石二斗七升零

菅束新田

一 高三百九拾石四斗六升零

大枝村

一 高四百七拾三石四斗七升零

上馬久里村

一 高六百貳拾五石九斗八升零

下馬久里村

一 高四百拾石貳斗六升零

志同村

一 高貳百三拾七石貳斗六升零

袋山村

一 高貳百六拾石六斗八升零

大竹村

一 高三百六拾石六斗八升零

人道村

一 高四百零石四斗八升零

正小 三之宮村

一 高六百七拾石四斗六升零

砂原村

一 高四百六拾石四斗九升零

小曾川村

一 高百八拾石四斗八升零

野瀬村

一 高三百八拾石四斗八升零

後者村

一 高六百拾石七斗零

西新井村

一 高六百零石七斗九升零

沟上新田

一 高六百六拾石五斗五升七合 均上村

一 高六百九拾石五斗八升七合 虎ヶ崎村

一 高六百拾石四斗一合 虎ヶ崎新田

一 高七百貳拾石八斗七合 野ヶ崎村

一 高六百貳拾石六斗五升貳合 高岩根村

一 高百貳拾石三斗貳升六合 藤下郎新田

一 高七百三拾石八斗三升貳合 末田村

一 高百六拾石七斗一合 大森村

一 高貳百六拾石六斗一升一合 大畠村

一 高六百七拾石三斗六升九合 海後村

一 高貳百六拾石貳斗九升一合 中野村

一 高六百拾石九斗七升貳合 大場村

一 高貳百六拾石八斗三升一合 新方次郎村

一 高貳百七拾石三斗一合 大戸村

一 高貳百七拾石二斗一合 大森村

一 高貳百貳拾石四斗一升一合 大口村

一 高百四石七斗一升一合 高岩村

一 高六百六拾石八斗一升一合 市野割村

正市ノ新田 高岩村 市野割村

正管 海後村 新方次郎村

古志野 高岩根村

正行 野ヶ崎村

高岩根村

正市 大畠村

一 高子二百九拾石九斗八升零

柏松町

正傳共作糟

一 高武百四拾石武斗八升零

台東新田

一 高二百四拾石武斗

長官村

一 高百八拾石武斗

增長村

一 高武百拾石九斗七升零

村山村

一 高百三拾石武斗

仁新井村

一 高百八拾石九斗八升零

浮屋村

一 高九百石武斗四升零

憲管村

一 高百拾七石七斗六升

世久保村

一 高百九拾石武斗八升零

世久保新田

一 高百四拾石武斗八升零

横根村

一 高百六拾石六斗九升零

赤福村

一 高百八拾石七斗七升零

柏崎村

一 高七百八石九斗七升零

加倉村

一 高百四拾石武斗

石下村

一 高武百四拾石六斗八升零

町方陳地

一 高七百武拾石六斗八升零

版塚村

一 高武百六拾石七斗武斗

大野村

一 高百石拾九石二年并九合
一 高百石拾九石并合
一 高武百石拾六石并合
一 高武百石拾六石并合
一 高武百石拾六石并合
一 高武百石拾六石并合
一 高武百石拾六石并合
一 高武百石拾六石并合
一 高武百石拾六石并合
一 高武百石拾六石并合

增戶村
增富村
中曾根村
新方袋村
上野村
下野田村
花積村
平野村
过村

正清共無新方二字

正清此為下回

一 高七拾七石六年并合
一 高百石
一 高武百石拾七石并合
一 高七拾七石六年并合
一 高百石拾七石八年并合
一 高三百九拾石并合
一 高武百石拾七石并合
一 高武百石六年并合
一 高百石

中宿村
箕輪村
平林寺村
金皇村
掛村
上野村
表慈恩寺村
裏慈恩寺村
慈恩寺村

正簿〇下村合慈恩寺村

一 高橋石四斗七升九合
 一 高八拾七石六斗七升九合
 一 高四拾七石六斗七升
 一 高三拾六石七斗六升
 一 高百拾九石七斗六升
 一 高百九石四斗六升七合
 一 高武拾七石七斗九合
 一 高九拾七石六斗七升

道明川戸村
上野田村
 道口野田村
 梅田村
 小湊村
 相模原村
 津力村
正小古作小
 古ヶ場村
黒濱村
 長崎村
因節
 笹山村

一 高武百拾七石六斗七升九合
 一 高六百拾石六斗七升九合
 一 高百拾九石六斗七升九合
 一 高百拾石六斗七升九合
 一 高武百拾石八斗六升
 一 高百拾石四斗七升
 一 高百七拾七石九斗六升九合
 一 高百七拾石七斗

川崎村
 馬也村
 下蓮田村
 上蓮田村
 黒濱村
 江ヶ崎村
 園泉村
 麻室村
 肉牧村

一 高七首外格右

右高首村
百首

東村

一 高首八格右八首外格

百首

中村

一 高首拾六右八首外格

右高首佛村
百首

中村

一 高首拾七右八首外格

右田新井村

一 高九拾七右八首外格

凡田右村

一 高首八格或右八首外格

時田村

一 高首二格七右八首外格

首百村

一 高首或右四斗八首外格

蓮台村

一 高八首或格右八首外格

百回

須加村

一 高七首八格右八首外格

一 高首八格右九斗外格

和戶村

一 高首八格右八斗外格

國綱村

一 高首六格右八斗外格

高岩村

一 高首七格右八斗外格

寺塚村

一 高或百或拾或右九斗外格

小跡村

一 高或百九格右七斗外格

小久右村

一 高首七格右八斗外格

實ヶ谷村

一 高首七格七右八斗外格

新宮村

高百七拾七名武斗弁谷

城村

高百九拾六石九斗武斗弁谷

中国戸村

高百五拾武名三斗弁谷

中国戸村

高百四拾石三斗弁谷

上国戸村

高百拾九石七斗七升武名

駒邊村

高百武拾石武斗弁

高虫村

高武百九拾石六升谷

上平村

高百武拾石名武斗弁

井原村

高武百七拾石名谷

貝塚村

高百六拾七名武斗弁

根全村

高百五拾石名武斗弁

根全村

高武百六拾石八斗名

白尾村

高百五拾武名武斗弁

藤津村

高百武拾七名武斗弁

大田村

高百拾四石九斗弁

古羽村

高武百六拾石七斗七升

栗原村

高百四拾九石名

喜色村

高武百六拾七名武斗弁

西村

一 高小拾石名石斗一升空 中子見村

一 高七百九拾石名石斗一升 鹿牛一村

一 高六百三拾石名石斗一升 梅口村

一 高四百三拾石名石斗一升七升空 東村

一 高三百三拾石名石斗一升七合空 隙地村

一 高武百武拾石名石斗一升空 河原村

一 高小武百六拾石名石斗一升 墨村

一 高四百武拾石名石斗一升 上入崎村

一 高三百三拾石名石斗一升七合空 下入崎村

正木上下合大崎村

一 高小拾石名石斗一升空 荒井新田

一 高四百石名石斗一升空 栗山村

一 高小百八拾石名石斗一升七合空 小林村

一 高小百拾石名石斗一升 柏石村

一 高武百武拾石名 武黄地村

一 高小百拾石名石斗一升七合空 笠原村

一 高七百石 上小地村

一 高武百七拾石名 下小地村

一 高九百六拾石名石斗一升七合空 上種豆村

元因
柴山村、内丸
屋村アリ

元因、八字

正木十三

笠原村

正木作柏

正木上下合一村

正木ノ字アリ

小川ノ字アリ

一 高四百拾石六斗六升 中種是村

一 高百石拾石六斗六升 中種是村

一 高百石拾石六斗六升 四百六十四 新田村

一 高百石拾石七斗六升 戸ヶ邊村

一 高百石拾石八斗六升 三ヶ村

一 高百石拾石九斗六升 下清久村

一 高百石拾石九斗九升 上清久村

一 高百石拾石九斗九升 上清久村 下清久村

一 高百石拾石九斗九升 上内村

一 高百石拾石九斗九升 上子見村

一 高百石拾石九斗九升 雨久表村

一 高百石拾石九斗九升 青柳村

一 高百石拾石九斗九升 江雨村

一 高百石拾石九斗九升 正如字作師 久松村

一 高百石拾石九斗九升 正十 鷺宮村

一 高百石拾石九斗九升 川口村

一 高百石拾石九斗九升 南大栗村

一 高百石拾石九斗九升 南藤村

一 高百九拾石九斗九升
 一 高百九拾石九斗九升
 一 高百九拾石九斗九升
 一 高百九拾石九斗九升
 一 高百九拾石九斗九升
 一 高百九拾石九斗九升
 一 高百九拾石九斗九升
 一 高百九拾石九斗九升
 一 高百九拾石九斗九升
 一 高百九拾石九斗九升

高村
 葛梅村
 山入桑村
 新井新田村
 阿波野村
 間口村
 琴勢村
 中新井村
 中渡村
 渡辺村

一 高百九拾石九斗九升
 一 高百九拾石九斗九升
 一 高百九拾石九斗九升
 一 高百九拾石九斗九升
 一 高百九拾石九斗九升
 一 高百九拾石九斗九升
 一 高百九拾石九斗九升
 一 高百九拾石九斗九升
 一 高百九拾石九斗九升
 一 高百九拾石九斗九升

正新川新田
 新川越村
 赤紀新田
 津久津村
 赤下村
 赤谷村
 駒場村
 向古河村
 柏野村
 少井代村

一 高七百九拾石文合

柳生村

一 高六百拾七石七斗

麦倉村

一 高九百拾七石四斗

飯糶村

一 高百九拾石六斗

大首村

一 高百八拾石五斗

依波村

一 高七百九拾石

砂束村

一 高六百九拾石

細石村

一 高六百七拾石

道目村

一 高六百七拾石

平北村

一 高六百九拾石

仁新井村

一 高六百九拾石

杖子本村

一 高六百九拾石

生出村

一 高六百九拾石

水原村

一 高六百七拾石

中妻村

一 高六百七拾石

久和寺村

一 高六百八拾石

割目村

一 高六百九拾石

中首根村

一 高六百九拾石

今降村

高六百九拾石九斗九升五分

高六百九拾石九斗九升五分

高六百九拾石九斗九升五分

高六百九拾石九斗九升五分

高六百九拾石九斗九升五分

高六百九拾石九斗九升五分

高六百九拾石九斗九升五分

高六百九拾石九斗九升五分

高六百九拾石九斗九升五分

村

村

村

村

村

村

村

村

村

高六百九拾石九斗九升五分

高六百九拾石九斗九升五分

高六百九拾石九斗九升五分

高六百九拾石九斗九升五分

高六百九拾石九斗九升五分

高六百九拾石九斗九升五分

高六百九拾石九斗九升五分

高六百九拾石九斗九升五分

高六百九拾石九斗九升五分

鳩荳村

戶室村

西之尾村

騎馬所場

外川村

上湯村

上湯村

中自村

境村

一 高七百九拾石名六年并谷 上層少村
 一 高七百拾石名六年并谷 新村
 一 高六百或拾石名六年并谷 安養寺村
 一 高六百九拾石名六年并谷 鹿巢村
 一 高六百拾石名六年并谷 赤城村
 一 高六百拾石名六年并谷 水根村
 一 高六百拾石名六年并谷 園根村
 一 高六百拾石名六年并谷 園新田村
 一 高六百拾石名六年并谷 作村

一 高四百石 下志名根村
 一 高八百石 志多見村
 一 高八百拾石名六年并谷 阿良川村
 一 高六百拾石名六年并谷 上邊村
 一 高六百拾石名六年并谷 水田名根村
 一 高六百拾石名六年并谷 道地村
 一 高六百拾石名六年并谷 中之村
 一 高六百拾石名六年并谷 明願寺村
 一 高七百九拾石名六年并谷 戸湯村

高七百拾三名正年八升六斗
 肉田ヶ尾村
 高六百或拾五名正年
 馬尾村
 高四百拾五名正年
 正能村
 高六百九拾六名正年
 禮羽村
 高四百或拾五名正年
 上高柳村
 高九百七拾四名正年六升
 下高柳村
 高或百或拾三名正年
 加次村
 高二百八拾三名正年九升
 舟紙村
 高四百九拾五名正年
 花邊村

高六百拾五或斗
 久中村
 高子百拾三名或斗正年
 正小字十三
 水藤崎村
 高三子六百九拾五名或斗正年
 榎邊河村
 高百六拾七名正年六升六斗
 松永新田村
 高七百或拾五名正年或斗正年
 西門与村
 高九百九拾四名正年九升
 小濱村
 高子九百九拾六名正年八升五斗三候村
 不動尾村
 高子或百或拾五名正年或斗
 木動尾村
 高子三百拾五名正年九升
 下谷村

一 高百石 武名 元年 七斗

寺ヶ谷 戸新田

一 高百石 武名 元年 九斗

廣川 村

一 高九拾石 七斗

首裡 改新田

一 高百石 元年 九斗 九合

下日野 改新田

一 高百石 九石 元年 七斗 三合

津 鞆 村

一 高百石 九石 元年 七斗 三合

与多 清新田

一 高百石 九石 元年 四斗 三合

三田 吉 村

一 高百石 九石 元年 七斗 三合

正上 下合 寺ヶ谷 村

一 高百石 九石 元年 七斗 三合

正上 下合 寺ヶ谷 村

一 高百石 九石 元年 七斗 三合

正上 下合 寺ヶ谷 村

一 高百石 九石 元年 七斗 三合

正上 下合 寺ヶ谷 村

一 高百石 九石 元年 七斗 三合

正上 下合 寺ヶ谷 村

一 高百石 九石 元年 七斗 三合

正上 下合 寺ヶ谷 村

一 高百石 九石 元年 七斗 三合

正上 下合 寺ヶ谷 村

一 高百石 九石 元年 七斗 三合

正上 下合 寺ヶ谷 村

一 高百石 九石 元年 七斗 三合

正上 下合 寺ヶ谷 村

一 高百石 九石 元年 七斗 三合

正上 下合 寺ヶ谷 村

一 高百石 九石 元年 七斗 三合

正上 下合 寺ヶ谷 村

一 高百石 九石 元年 七斗 三合

正上 下合 寺ヶ谷 村

元田

正上 下合 寺ヶ谷 村

寺ヶ谷 村 枝郷

正上 下合 寺ヶ谷 村

正上 下合 寺ヶ谷 村

一 高百拾七石斗

尾崎村

一 高百拾七石斗

今泉村

一 高百拾九石斗

前東村

一 高百拾石斗

新田

一 高百拾石斗

萩崎村

一 高百拾石斗

下子林村

一 高百拾石斗

道本沼村

一 高百拾石斗

尾古井村

一 高百拾石斗

町屋村

一 高百拾七石斗

津戸村

一 高百拾石斗

下子林村

一 高百拾石斗

下羽生村

一 高百拾石斗

水袋村

一 高百拾石斗

秀安村

一 高百拾石斗

加朋ヶ崎村

一 高百拾石斗

須敷村

一 高百拾石斗

川崎村

一 高百拾石斗

砂山村

正作何

正作何

高百或拾石并谷

小松村

高九百九拾石并谷

岩瀬村

高八百七拾石并并

上羽生村

高四百一拾石并并谷

所場村

高三百九拾石并并谷

藁沢村

高二百九拾石并并谷

上川又村

高二百或拾石并并

上川又村

高二百六拾石并并

小原又村

高二百六拾石并并

桑崎村

高九百四石并并谷

市新又村

高百四拾石并并谷

上里石村

高百九石

夜間村

高八百一拾石并并谷

下須戸村

高六百六拾石并并谷

小針村

高七百或拾石

廣田村

高九百六拾石并并谷

野村

高三百七拾石

利田村

高六拾九石并并

袋新田

石名羽生所場

正岡羽生所場

正河俣又作俣

正河俣又作俣

正作加

正原上下合真名村

高四百七拾七石七年冬

袋村

高四百七拾七石八年冬

堤根村

高四百七拾七石九年冬

鎌塚村

高四百七拾七石十年冬

大井村

高四百七拾七石十一年冬

下志村

高四百七拾七石十二年冬

梅上村

高四百七拾七石十三年冬

堤根村

高四百七拾七石十四年冬

廣柳村

正徳四年三月合田上堤根村

高四百七拾七石十五年冬

鹿目村

高四百七拾七石十六年冬

長野村

高四百七拾七石十七年冬

新玉村

高四百七拾七石十八年冬

小見村

正徳四年三月合田上堤根村

高四百七拾七石十九年冬

荒木村

高四百七拾七石二十年冬

上新村

正徳四年三月合田上堤根村

高四百七拾七石二十一年冬

新田

高四百七拾七石二十二年冬

深野村

正徳四年三月合田上堤根村

高四百七拾七石二十三年冬

中條村

一 高九百零九石昇 秋象村

一 高六百八拾九石之升是升卷 鳥見塚村

一 高七百零拾九石之升之卷 和田村

一 高六百零拾九石之升 白川戸村

一 高六百零拾九石之升 谷之郷

一 高六百零拾八石之升或卷 血尻村

一 高六百零拾六石之升并卷持 田村

一 高八百拾或石八升昇卷 中里村

一 高六百零拾或石九升昇 上池馬村

正行上中下合卷村

一 高或百九拾或石四升七升 中池馬村

一 高三百零石九升之升 下池馬村

一 高四百石 中江塚村

一 高九百零石四升之升卷 大塚村

一 高六百零拾七石之升之卷 中川之村

一 高六百零拾或石七升之卷 池上村

一 高七百零拾或石三升之卷 小敷田村

一 高六百零石六升 戸加村

一 高九百零七石之升卷 平戸村

正保共作所

一 高子六百石或斗七升 上之村

一 高子四百石或斗七升 上之村 上之村新田 箱田村

一 高子三百石或斗七升 上之村

一 高子二百石或斗七升 小曾根村

一 高子一百石或斗七升 今井村

一 高子六十石或斗七升 上申條村

一 高子五十石或斗七升 南河東村

一 高子四十石或斗七升 大塚村

一 高子三十石或斗七升 小河東新田

一 高子二百石或斗七升 北河東村

一 高子一百石或斗七升 酒卷村

一 高子八十石或斗七升 江川新田

一 高子七十石或斗七升 掛新田

一 高子六十石或斗七升 長原新田

一 高子五十石或斗七升 左邊新田

一 高子四十石或斗七升 上之增新田

一 高子三十石或斗七升 下之增新田

小武拾方六子皆石或斗七升 昇卷之白

坊出船首武拾之角村

幡羅郡

- 一 高六百之拾七名二年
- 一 高六百之拾六名二年武拾名
- 一 高六百之拾七斗
- 一 高九百之拾六名二年九斗
- 一 高九百之拾九名九年
- 一 高百七拾名
- 一 高六之百之拾七名二年七斗
- 一 高六之百之拾七斗

- 横沼村
- 中多良村 正行 村止十三
- 中多良村
- 中多良村
- 上多良村 正行 玉井新田
- 新橋村 正行 玉井新田 正行下右
- 玉井村 正行 作野
- 窪橋村

幡羅

高七拾七名四斗七升合

高柳村

高八拾名四斗

新堀村

高百六拾名九升合

正治拾
十六名村

高百六拾名九升合

新堀村

高百六拾名九升合

正治拾
三ヶ尻村

高百六拾名九升合

栄崎村

高百拾名四斗

國濟寺村

高百六拾名四斗

東方村

高百六拾名九升合

西別府村

高百七拾名四斗

惠別府村

高百六拾名六斗七升合

江袋村

高百六拾名八升合

正治
西野村

高百六拾名八升

田崎村

高百六拾名七升合

西城村

高百六拾名七升

宝方寺村

高百六拾名七升合

依瀬村

高百六拾名七升合

日向村

高百六拾名七升合

高田村

薄此村十三回ニリ

一 高百或拾石七年九升各
赤丸村

一 高百或拾石六年九升各
上吹戸村

一 高九百拾石四年各
若ノ嶋村

一 高八百拾石或石或斗八升各
女沼村

一 高四百七石九升七合
江波村

一 高四百七拾石三年各
八ノ口村

一 高六百拾石四年各
上ノ根村

一 高六百拾石或石三年各
八本田村

一 高六百拾石七年九升各
海邊外村

一 高四百拾石三年各
豊田村

一 高六百拾石四年各
小嶋村

一 高六百拾石八年各
小島嶋村

一 高四百拾石三年九升
男沼村

一 高百石
東井村

一 高或百石
道尾村

一 高七百拾石
飯塚村

一 高六百拾石三年或斗八升各
大田村

一 高六百拾石四年各
間ノ田村

八本田村
因新

一 高二百八拾石年并谷
 一 高武百武拾石年并谷
 一 高三百八拾石
 一 高四百武拾石年并谷
 一 高八拾石武斗并
 一 高六百八拾石九斗并谷
 一 高百武拾石九斗并谷
 一 高武拾石年并谷
 一 高百拾石

正江上下合江原村
 一 江東村
 一 上江東村
 一 海平村
 一 上増田村
 一 和田村
 一 下増田村
 一 市建津村
 一 高之本村
 一 高若戸村

一 高子百完武斗并谷六百
 一 高六百八拾石年并谷
 一 高武百九拾石年并谷
 一 高四百八拾石年并谷
 一 高百武拾石年并谷
 一 高三百武拾石

高村字十三
 一 高郷村
 一 高戸村
 一 高浪村
 一 高塚村
 一 高浪村
 一 高丹村

小高字字高百八拾石年并谷武百

幡羅那武拾九箇村

[Faint bleed-through text from the reverse side of the page]

榛澤郡

高之百拾或石四斗九合

高四斗石

高四拾石七升

高百八拾或石六斗七升九合

高或百九拾或石三斗七升

高七拾石三斗三合

高百二拾或石六斗三合

高四斗三拾石

折之口村

上野臺村

長丘敷村

瀬山村

明戸村

菅沼村

田中村

田中村

榛澤

正徳三十八年

上野臺村

菅沼村

一 高百石

東中村

一 高六百石

人見村

一 高七百石

西橋村

一 高武百石

深谷町

一 高九石

田谷村

一 高六百石

上敷先村

一 高六百石

戸敷村

一 高三百石

楸塚村

一 高三百石

仁新成村

一 高九百石

高橋村

一 高七百石

中瀬村

一 高九石

浮城村

一 高四百石

新成村

一 高七百石

上新成村

一 高四百石

高畑村

一 高武百石

沖村

一 高四百石

東大沼村

一 高三百石

西大沼村

一 高百貳拾石四斗四升
 一 高貳百貳拾石貳斗貳升
 一 高百拾石七斗貳升
 一 高六百八石九斗貳升貳合
 一 高三百拾石貳斗貳升
 一 高貳百貳拾石貳斗
 一 高貳百四拾石九斗貳升貳合
 一 高貳百四拾石貳斗貳升
 一 高四拾石四斗貳升貳斗貳升

萱場村
 宿根村
 宿根新田
 櫻合村
 境村
 大谷村
 下大谷村
 上大谷村
 少根村

一 高貳百四拾石貳斗貳升
 一 高三百七拾石八斗九升
 一 高三百貳拾石七斗貳升貳合
 一 高百四拾石八斗貳升貳合
 一 高百貳拾石七斗貳升貳斗貳升
 一 高貳百七拾石貳斗貳升貳合
 一 高貳百四拾石貳斗貳升
 一 高百拾石四斗七升貳合
 一 高三百拾石

正保永作長
 永田村
 惠田村
 荒川村
 小前田村
 小前田村
 古分居村
 新分居村
 寄居新集村
 東野村

一 高百九石七斗宋武谷

後橋沃村

一 高武百六石九石七斗或外金

飯塚村

一 高百六石三年宋

東橋

一 高百四拾石

用古村

一 高武百石

今泉村

一 高百四拾石

野色村

一 高百八拾石

針ヶ谷村

一 高武百石

山崎村

一 高百石七斗

後橋沃村

一 高百七拾石四年

橋沃村

一 高百七拾石四年

橋沃新田

一 高百七拾石四年

智掛村

一 高武拾石

西田村

一 高百八拾石四年

尾村

一 高武百拾石四年

尾下村新田

一 高武百三拾石七斗八年

山川村

一 高百九拾石四年

善洲村

一 高百九拾石四年

善洲村

正傳作西

正傳村七斗

正傳村七斗

一 高百拾石九年
忌部村

一 高武百拾石武斗武斗
曲田村

一 高七拾石武斗
香野村

一 高武百拾石武斗武斗
伴野方村

一 高武百拾石
冲宿村

一 高百拾石武斗武斗
肉斗武斗

一 高百拾石武斗武斗
大塚村

一 高百拾石武斗武斗
下斗武斗

一 高武百拾石武斗武斗
上斗武斗

一 高武百拾石武斗武斗
血洗武斗

一 高九拾石武斗武斗
阿野武斗

一 高百拾石武斗武斗
河野武斗

一 高百拾石武斗武斗
所野武斗

一 高武百石
大塚武斗

一 高百九拾石武斗武斗
夫武斗

一 高武百七拾石武斗武斗
武斗武斗

一 高百武斗武斗武斗武斗
武斗武斗

一 高武百武斗武斗武斗
小武斗

一 高七石

小形村之收郷
高七石本村

一 高百拾九石

高戸村

一 高百石七斗五升

横瀬村

小形武万石五拾石九斗六升七合九勺

横瀬村八拾三箇村

那賀郡

一 高百石六斗

古郡村

一 高百石八斗

其柏村

一 高百拾石

中里村

一 高百拾石

本郷村

一 高百石三斗

駒橋村

一 高百石

廣木村

一 高百石六斗九升

林山村

一 高百石六斗

少年村

秋山村内風
同リ元回

那賀

猪俣村内小
栗アリ 元圖

一 高武百石二斗八升或七斗
大佛村
一 高百石推石二斗八升谷九斗
白石村
一 高百武拾石二斗八升
湯和村
一 高武百石二斗八升
猪俣村

小武百石八拾石七斗八升谷九斗
新井村

児玉郡

元圖
仁手村内上
仁手村下仁手
村二村アリ

一 高七百九拾石八斗
仁手村
一 高六百六拾石八斗
勝尔堂村

又圖
田中村内前
田中村アリ

一 高武百七拾石九斗七升七合
田中村
一 高九百武拾石二斗八升七合
沼和田村

一 高百石拾石八斗七升七合
山王堂村

一 高百石拾石七斗七升七合
新井村

児玉

一 高百拾石
 一 高七拾石
 一 高六百拾石
 一 高武子百七拾石
 一 高三百拾石
 一 高武百拾石
 一 高三百拾石
 一 高百拾石
 一 高百拾石

板山村
 中津堂村
 小橋村
 中尾町
 橋ノ森村
 東ノ千子村
 西ノ千子村
 小田村
 中尾ノ玉村

一 高六百拾石
 一 高子石
 一 高六百拾石
 一 高六百拾石
 一 高七百拾石
 一 高九百拾石
 一 高四百拾石
 一 高六百石

園村
 阿比志村
 水堀村
 根木村
 桑木村
 沼上村
 十条村
 八波見村
 下波見村

一 高六百八拾七石三斗九升

栗河村

一 高百石

高安村

一 高百四拾石

四方田村

一 高二百拾三石三斗六升

东富田村

一 高貳百七拾石貳斗七升三合

西富田村

一 高九拾七石三斗

东今井村

一 高六百七拾七石

西今井村

一 高六百七拾石

蛭川村

一 高六百貳拾七石

上志下村

一 高六百八拾六石八斗

下志下村

一 高四百八拾石七斗

熊野堂村

一 高六百七拾六石

長田村

一 高四百貳拾三石四斗三升

八幡山町

一 高六百九拾三石三斗七升

鬼玉村

一 高六百八拾三石七斗

長沖村

一 高九百三石三斗四升

今池村

一 高百貳拾八石六斗

田場村

一 高貳百三拾三石三斗

深井村

一 高武百拾石六斗六升七合
 一 高武百拾石七斗一升
 一 高武百拾石六斗一升
 一 高武百拾石六斗九升
 一 高武百拾石六斗
 一 高武百拾石
 一 高武百拾石四斗六升六合

中新里村
 新里村
 恒香村
 高柳村
 上保奈波村
 元田村
 中保奈波村
 下保奈波村
 版倉村

正編作

元田
 大駟村ノ内澤
 元田
 新宿村ノ内
 守崎

一 高武百拾石
 一 高武百七拾石四斗一升
 一 高武百拾石六斗一升六合
 一 高武百九拾石七斗六升九合
 一 高武百六拾石七斗八升
 一 高武百六拾石八斗七升
 一 高武百拾石四斗六升
 一 高武百六拾石七斗六升九合
 一 高武百四拾石九斗一升

全鑽村
 宮内村
 萩平村
 池田村
 新宿村
 渡瀬村
 河内村
 大駟村
 上阿久束村

一 高百拾六石九斗六升六勺 小阿久束村

一 高貳万七千貳百六拾六石六斗六升六勺

見玉助六拾三箇村

一 高百拾六石九斗六升六勺
一 高百拾六石九斗六升六勺
一 高百拾六石九斗六升六勺
一 高百拾六石九斗六升六勺
一 高百拾六石九斗六升六勺
一 高百拾六石九斗六升六勺
一 高百拾六石九斗六升六勺
一 高百拾六石九斗六升六勺
一 高百拾六石九斗六升六勺
一 高百拾六石九斗六升六勺

賀美郡

○三村合久上村

一 高六拾三石 上久上村

一 高七拾石 中久上村

一 高六拾七石 下久上村

一 高六拾四石六斗六升六勺 立野村

一 高千貳拾八石七斗六升六勺 七和束村

一 高六拾六石九斗六升六勺 安保町

一 高貳百八石六斗六升六勺 長濱町

一 高百七拾九石貳斗六升六勺 境村

七本木町内
北新田
小新田

賀美

初使河東村
同勝坊村

一 高六百九拾之石六并畧

右津村

一 高二百之石九名之年并畧

新河東村

一 高七百九拾之石七年并畧

正久保
合盛村

一 高百之石

昆沙江村

一 高二百九拾之石并畧

初使河東村

一 高六百九拾之石七年并畧

大明村

一 高六百九拾之石并畧

常刀村

一 高三百九拾之石并畧

海本戶村

一 高六百九拾之石并畧

長濱中村

正保の二村合
長濱下々

一 高六百九拾之石并畧

六所村

一 高二百之石并畧

宮内車取村

一 高七百九拾之石并畧

中安保村

一 高百之石

長濱上中村

一 高六百九拾之石并畧

長濱村

一 高六百九拾之石并畧

横町

一 高六百九拾之石并畧

東新田村

一 高六百九拾之石并畧

大御堂村

一 高六百九拾之石

八日市村

長濱中村合

正保村

一 高之百拾之方九年九月居 極竹村
 一 高或百之拾之方九年九月居 園口村
 一 高或百或拾之方九年九月居 貫井村
 一 高或百或拾之方九年九月居 小湊村
 一 高或百或拾之方九年九月居 忠保村
 一 高或百或拾之方九年九月居 袋村
 一 高或百或拾之方九年九月居 肥古村

小湊之方或百或拾之方九年九月居或

賀美郡之拾之箇村

高或百拾之方七年九月居或
 村數或百或拾之箇村

元禄六年壬午十月

井上入和守
 安藤筑後守
 松前伊豆守
 久貝因幡守

Handwritten text in a cursive script, likely a historical document or letter. The text is written in a dark ink on aged, yellowish paper. The script is dense and difficult to decipher due to its cursive nature and the fading of the ink. The text appears to be organized into several lines, with some characters being larger and more prominent than others. The overall appearance is that of an old, handwritten manuscript.

