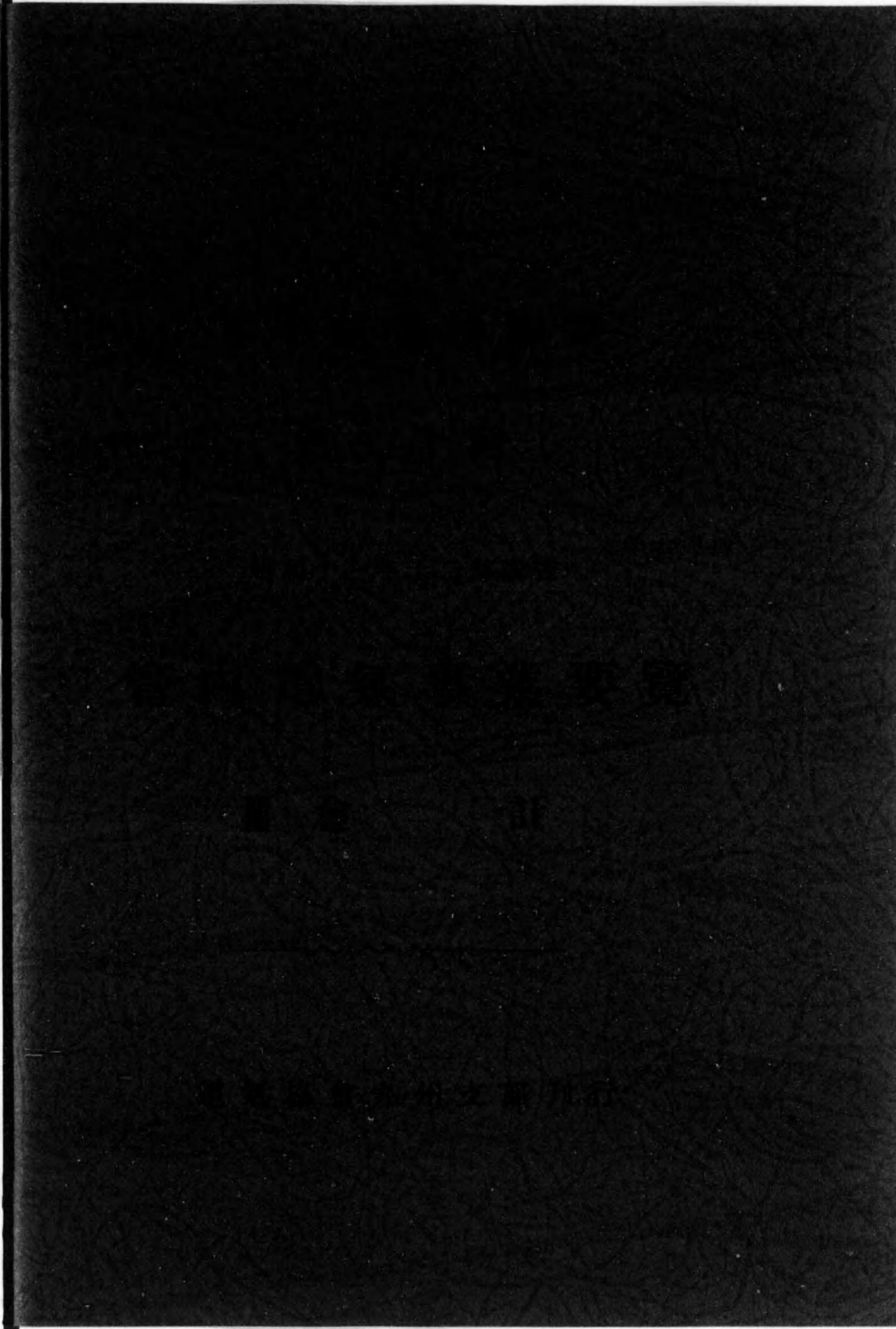




始



熊本遞信局編纂

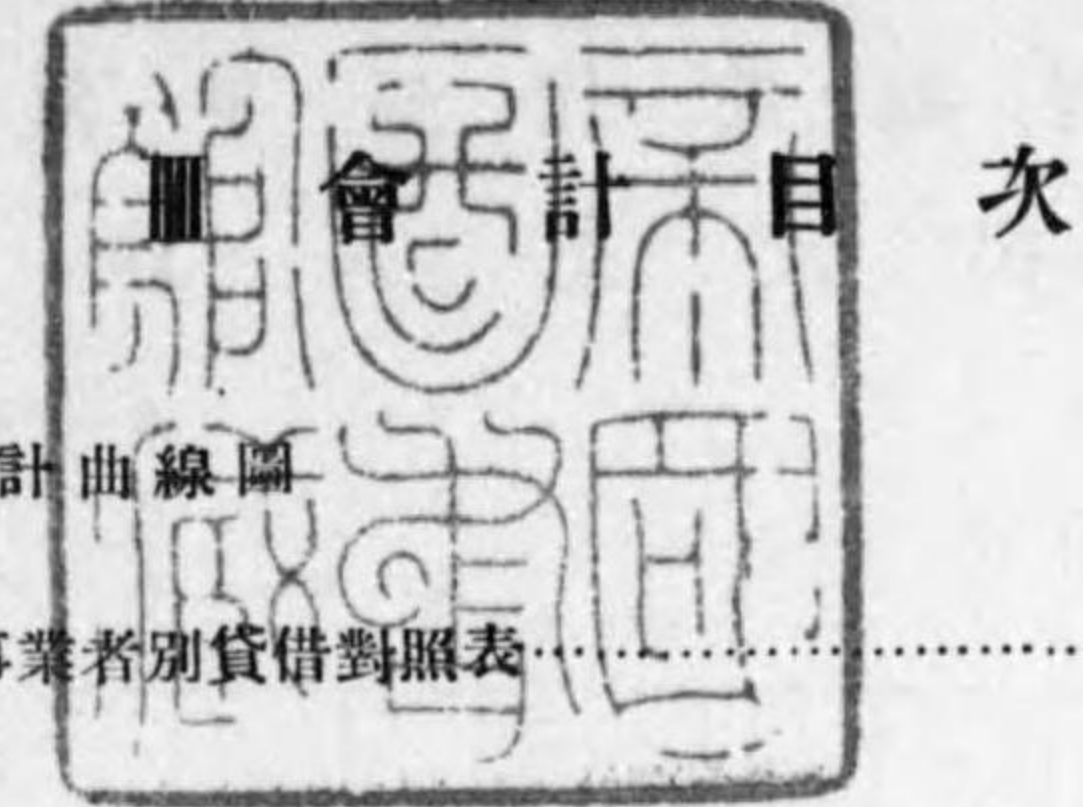
第二十回

昭和十一年十二月調査

管内電氣事業要覽

Ⅲ 會 計

電氣協會九州支部刊行



附錄 累年統計曲線圖

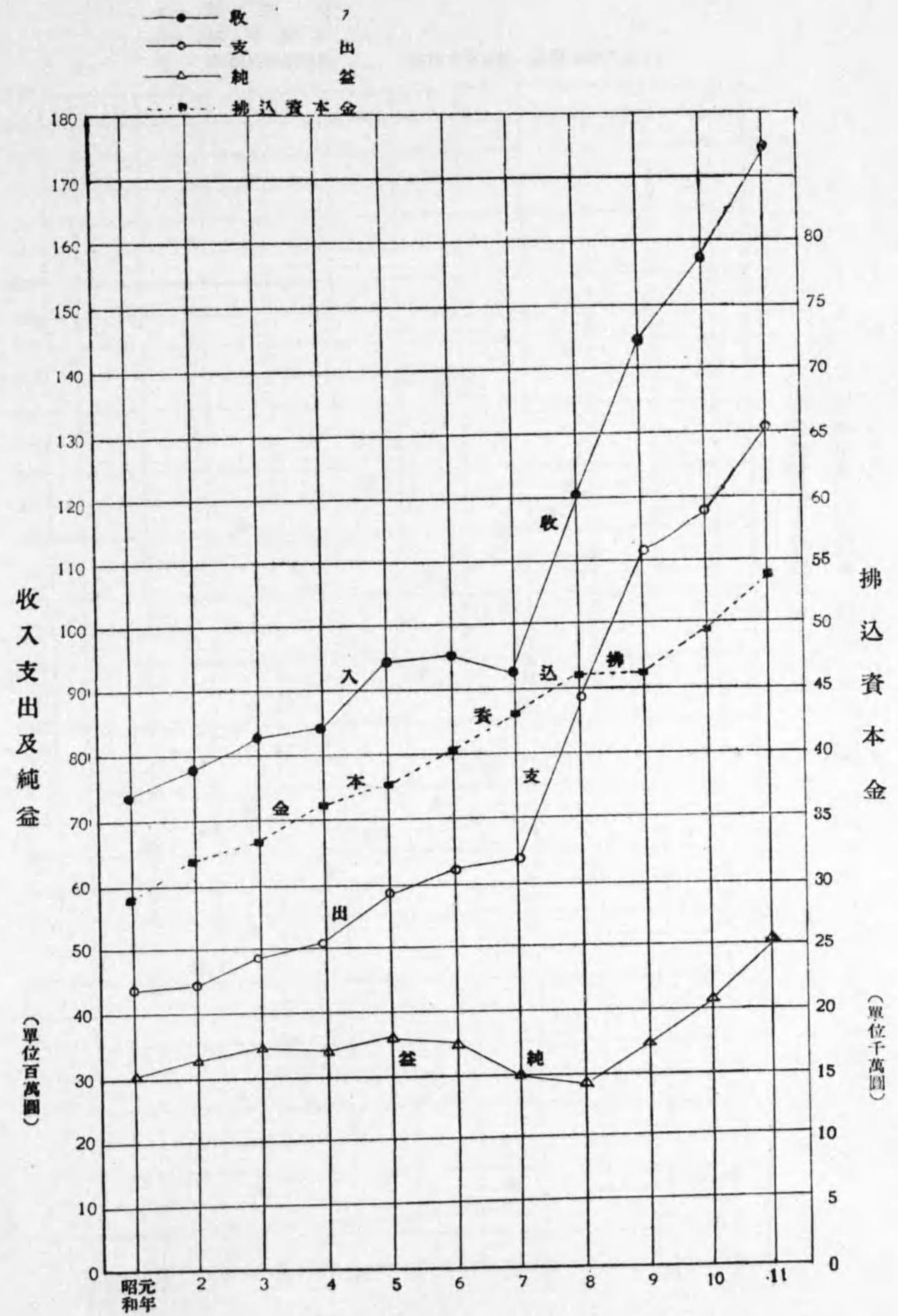
1. 電氣供給事業事業者別貸借對照表	2
2. / 固定資産内譯	12
3. / 損益計算及利益處分	22
4. 電氣鐵道事業事業者別貸借對照表	34
5. / 損益計算及利益處分	38
6. 電氣供給事業縣別事業別貸借對照表	42
7. 縣別事業別固定資産内譯	46
8. / 損益計算及利益處分	51
9. 會計累年統計	55

(備考 本各表ノ數字ハ圓以下ハ切捨トセル爲縦横ノ合計ハ一致セザルモノトス)



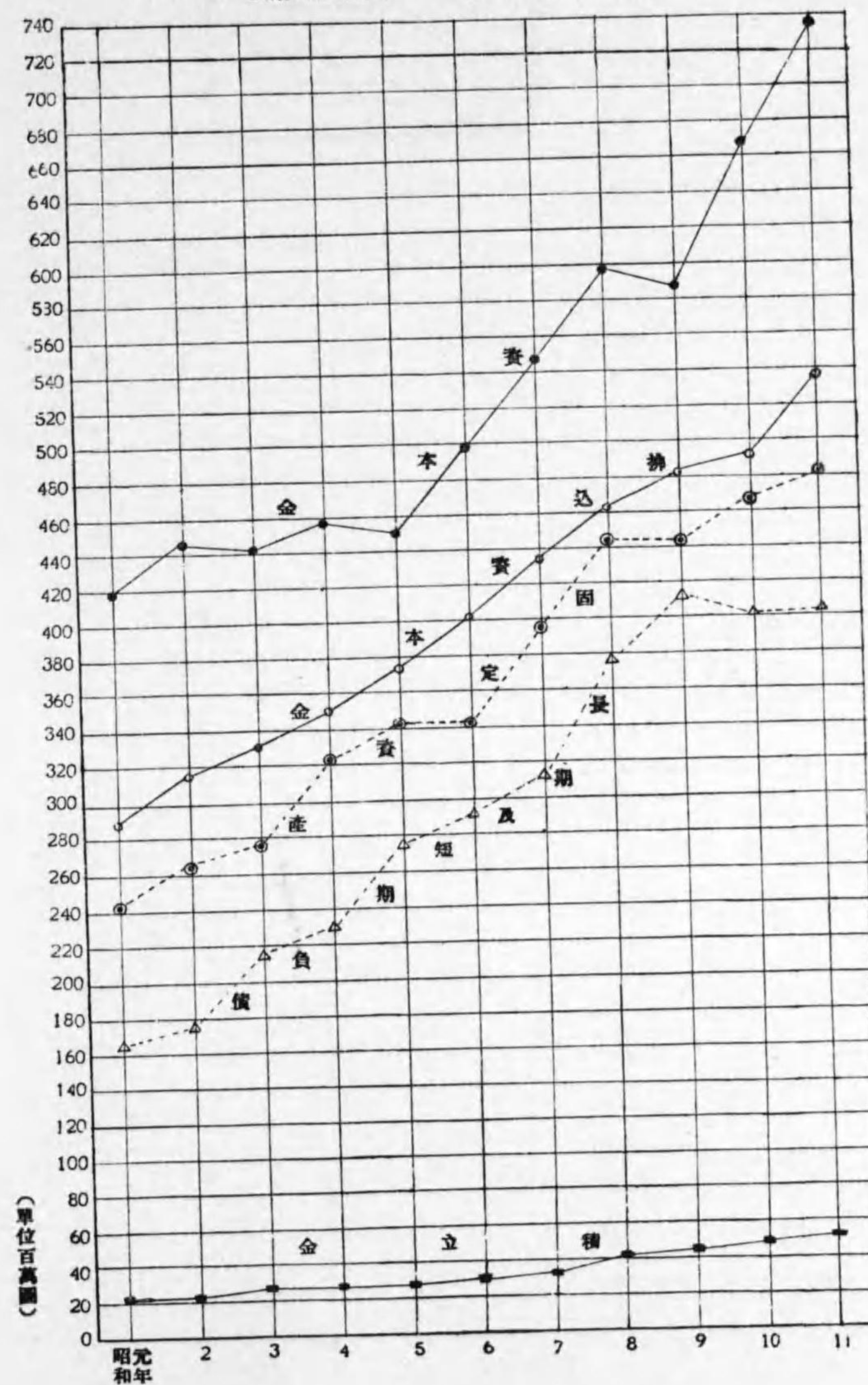


累年統計曲線圖 收入及支出



累年統計曲線圖 資本及負債

●— 資本金
 ○— 拂込資本金
 ●— 積立金
 ⊙— 固定資産
 △— 長期及短期負債
 (昭和八年以前ハ社債及借入金)



資本金及固定資本ノ昭和八年末ニ比シ昭和九年末ノ減少セルハ總說
 貸借對照表ニ付記シタル理由ニヨル

1. 電 氣 供 給 事 業 事 業

縣	事業種別	事業 者	借方 貸方 各總額	借 方				
				內 株主勘定	內 固定資産	內 投資及特定資産	內 流動資産	內 雜勘定
福	1號	東 邦 電 力	312,633,589	35,000,000	166,408,962 內九州區域分 48,697,058	74,466,803	23,518,174	6,585,648
	"	九 州 水 力 電 氣	152,847,714	9,126,230	81,927,413	57,089,198	3,572,477	1,032,392
	"	幸 袋 工 作 所	2,797,665	645,000	1,128,727	250	1,022,801	886
	"	大 正 鐵 業	4,737,456	—	2,872,590	—	1,824,045	40,819
	"	筑 後 電 氣	1,865,675	—	1,323,582	—	537,156	4,935
	"	岩 屋 水 電	74,532	12,000	48,040	—	14,492	—
	"	九 州 送 電	26,490,056	2,500,000	16,305,606	1,552,602	563,609	5,568,239
	"	昭 和 電 燈	1,244,191	—	919,627	—	169,416	155,147
		小 計	502,690,878	47,283,230	153,222,643	133,108,853	31,222,170	13,388,066
1.2號		九 州 電 氣 軌 道	89,019,593	16,000,000	42,196,287	24,230,494	3,619,801	2,799,415
	"	九 州 鐵 道	20,340,290	—	14,678,372	3,654,464	1,075,914	144,798
		小 計	109,359,883	16,000,000	56,874,659	27,884,958	4,695,715	2,944,213
3號		三 瀨 耕 地 整 理 組 合	1,130,979	—	1,106,176	—	24,803	—
	"	九 州 電 力	13,322,578	7,500,000	4,787,168	750,000	235,838	49,571
	"	九 州 共 同 火 力 發 電	39,463,789	22,500,000	14,298,242	750,000	1,866,541	49,005
	"	西 部 共 同 火 力 發 電	15,000,000	11,250,000	110,512	—	3,630,402	9,084
		小 計	68,917,346	41,250,000	20,302,098	1,500,000	5,757,584	107,660
		計	680,968,107	104,533,230	230,399,400	162,493,811	41,675,469	16,439,939
佐 賀	1號	肥 前 電 氣	1,250,286	—	537,730	13,582	698,573	399
	"	有 浦 電 氣	224,941	64,200	150,728	—	10,013	—
	"	北 山 村	80,694	—	73,063	4,000	3,631	—
		小 計	1,555,921	64,200	761,521	17,582	712,217	399

者 別 貸 借 對 照 表

貸				方		決 算	
內 株 主 勘 定		內 引 當 金		內 長 期 負 債	內 短 期 負 債	年	月
總 額	內 資 本 金	總 額	內 減 價 銷 却 引 當 金				
210,521,000	200,000,000	—	—	46,485,547	29,780,643	11	10
91,841,000	86,000,000	500,000	—	51,700,000	3,731,993	11	11
2,247,566	1,500,000	—	—	—	277,912	11	11
3,482,000	2,700,000	144,420	—	—	424,442	11	4
1,737,200	1,550,000	11,000	—	—	27,391	11	10
71,880	70,000	1,405	—	—	120	11	12
15,337,000	15,000,000	161,409	—	9,700,000	557,722	11	12
1,143,400	1,110,000	9,000	—	—	30,188	11	10
326,381,046	307,930,000	827,234	—	107,885,547	34,830,411		
61,432,800	56,000,000	250,000	—	23,000,000	2,757,305	11	11
8,807,000	8,609,500	—	—	8,500,000	2,869,081	11	11
70,239,800	64,609,500	250,000	—	31,500,000	5,626,286		
—	—	—	—	570,345	—	11	3
10,057,000	10,000,000	110,674	—	2,500,000	503,099	11	10
30,020,500	30,000,000	149,458	—	8,500,000	524,525	11	10
15,000,000	15,000,000	—	—	—	—	11	9
55,077,500	55,000,000	260,132	—	11,570,345	1,027,624		
451,693,346	427,539,500	1,337,366	—	150,955,892	41,484,321		
1,152,000	1,000,000	—	—	—	32,898	11	10
214,580	200,000	500	—	6,000	93	11	12
66	66	4,000	—	72,124	—	11	3
1,366,646	1,200,066	4,500	—	78,124	32,991		

1. 電氣供給事業事業

縣	事業種別	事業者	借方 貸方 各總額	借 方				
				內 株主勘定	內 固定資産	內 投資及特定資産	內 流動資産	內 雜勘定
長	1號	平戸電燈製氷	336,073	112,500	121,754	1,992	66,115	33,710
	"	五島電燈	627,175	—	551,762	14,079	60,898	435
	"	西彼電氣	415,304	—	378,535	—	15,326	21,442
	"	壹岐電燈	152,699	32,400	68,434	—	50,134	1,700
	"	上波佐見町	92,504	—	80,943	—	11,560	—
	"	崎戸町	48,389	—	21,270	2,077	11,887	13,154
	"	諫早電燈	265,779	—	213,430	—	2,334	14
	"	野母電燈	107,859	—	57,578	22,498	25,839	1,937
	"	生月村	55,754	—	50,883	1,845	3,025	—
	"	宇久電氣	106,651	40,000	45,512	—	12,868	8,270
	"	香焼村	6,000	—	6,000	—	—	—
	"	奈良屋電燈	75,100	—	34,583	—	9,576	2,489
	"	下波佐見村	55,960	—	48,642	—	5,737	—
	"	對馬電氣	141,863	—	126,618	—	8,979	6,265
	崎	"	平戸島電燈	155,287	75,000	73,435	—	6,334
"		內海電氣	62,133	19,000	40,407	—	2,726	—
"		黒瀬電燈	20,217	—	18,065	—	652	1,500
		小計	2724,747	278,900	1,937,901	42,491	293,990	90,916
	3號	九州炭礦汽船	16,170,922	3,750,000	5,580,337	789,650	5,473,132	16,250
	小計	16,170,922	3,750,000	5,580,337	789,650	5,473,132	16,250	
	計	18,895,669	4,028,900	7,518,238	832,141	5,767,122	107,166	

者別貸借對照表 (續)

貸 方				決 算			
內 株主勘定		內 引當金		內 長期負債	內 短期負債	年	月
總 額	內 資本金	總 額	內 減價銷却引當金				
316,117	300,000	3,072	—	—	4,842	11	11
329,100	300,000	12,640	—	246,748	19,080	11	7
245,430	240,000	—	—	145,000	9,766	11	10
131,775	120,000	1,397	—	—	3,638	11	11
73,095	40,221	—	—	8,027	—	11	3
37,500	37,500	—	—	—	—	11	3
217,760	200,000	21,260	21,260	—	3,878	11	12
103,300	80,000	—	—	—	1,314	11	9
14,000	11,000	100	—	40,000	—	11	3
102,400	100,000	—	—	—	—	11	3
6,000	6,000	—	—	—	—	9	3
50,000	50,000	—	—	22,500	2,297	8	11
40,500	24,000	875	—	12,000	111	11	3
101,300	100,000	2,000	2,000	31,500	5,425	11	6
153,850	150,000	660	—	—	777	11	10
50,951	50,000	—	—	9,724	—	11	3
20,000	20,000	—	—	—	1,589	11	3
1,993,078	1,882,721	42,004	23,260	515,499	52,717		
13,098,337	10,000,000	529,848	—	—	1,069,998	11	10
13,098,337	10,000,000	529,848	—	—	1,069,998		
15,091,415	11,882,721	571,852	23,260	515,499	1,122,715		

1. 電 氣 供 給 事 業 事 業

縣	事業種別	事業 者	借方 貸方 各總額	借 方				
				内 株主勘定	内 固定資産	内 投資及特定資産	内 流動資産	内 雜勘定
熊	I 號	熊 本 電 氣	68,358,121	20,812,600	33,950,182	9,813,470	3,691,552	90,415
	"	日 本 窒 素 肥 料	220,177,846	22,500,000	14,402,013	173,947,356	8,630,509	697,967
	"	球 磨 川 電 氣	11,855,926	1,800,000	9,386,516	5,427	590,610	73,372
	"	小 國 水 力 電 氣	111,376	-	93,597	3,240	13,763	775
	"	北 天 草 電 氣	255,351	45,000	193,640	-	16,809	-
	"	山 鹿 水 力 電 氣	395,879	-	363,959	-	31,919	-
	"	馬 見 原 水 力 電 氣	241,819	40,000	152,773	200	48,810	35
	"	旭ペンベルグ網糸	98,316,307	9,000,000	76,612,600	216,875	11,606,956	880,075
		計	399,712,825	54,197,600	135,155,280	183,986,558	24,630,928	1,742,639
大	I 號	竹 田 水 電	930,410	243,750	623,913	15,191	34,205	13,350
	"	豊 後 電 氣	651,683	90,000	503,642	-	56,804	1,236
	"	野津市村外六ヶ村組合	338,761	-	324,491	508	13,761	-
	"	蒲 江 水 力 電 氣	225,808	70,000	143,903	-	11,130	774
	"	森 水 力 電 氣	373,322	112,500	240,172	-	20,306	344
	"	久 住 湯 原 電 業	461,090	185,000	255,495	-	20,580	3
	"	東 豊 電 氣	366,535	93,750	259,157	-	13,328	300
	"	明 治 水 力 電 氣	204,159	-	171,403	-	8,368	39
	"	姫 島 電 氣	60,378	20,000	40,086	-	291	-
	"	田 染 水 力 電 氣	265,222	150,000	114,404	-	818	-
	"	朝 來 火 力 電 氣	104,318	-	84,577	441	4,572	14,727
	"	大 野 水 力 電 氣	243,191	80,000	121,134	21,374	19,522	1,159
	"	上 井 田 水 力 電 氣	117,707	40,000	52,590	-	25,116	-
	"	野 津 原 電 氣	57,441	20,000	31,529	-	1,036	-

者 別 貸 借 對 照 表 (續)

總	貸		方				決 算	
	内 株 主 勘 定 總 額	内 資 本 金	内 引 當 金 總 額	内 減 價 銷 却 引 當 金	内 長 期 負 債	内 短 期 負 債	年	月
64,067,913	55,500,000	164,429	-	-	1,363,170	11	9	
99,120,000	90,000,000	810,117	-	56,000,000	53,479,120	11	11	
7,294,000	6,525,000	53,962	-	3,700,000	450,350	11	10	
67,727	51,000	29,300	24,350	-	6,276	11	10	
221,500	200,000	2,800	-	19,500	1,536	11	11	
362,320	300,000	-	-	-	1,551	11	10	
236,164	200,000	-	-	-	1,029	11	9	
47,486,809	46,000,000	-	-	21,100,000	26,698,200	11	10	
218,856,433	198,776,000	1,060,608	24,350	83,819,500	82,001,232			
736,250	650,000	79,837	60,000	55,000	22,158	11	12	
613,720	500,000	2,131	-	-	13,051	11	11	
47,695	-	-	-	277,305	13,577	10	3	
209,555	200,000	1,420	-	5,788	2,025	11	10	
350,800	300,000	1,500	-	-	7,041	11	11	
451,400	400,000	-	-	-	3,664	11	10	
200,250	200,000	-	-	125,000	39,043	11	12	
151,050	150,000	-	-	50,463	2,031	11	12	
50,000	50,000	-	-	10,378	-	7	12	
201,922	200,000	-	-	62,650	594	11	11	
100,000	100,000	-	-	3,900	-	11	12	
208,943	200,000	-	-	26,085	4,123	11	12	
110,560	100,000	-	-	-	1,453	11	12	
40,750	40,000	-	-	16,263	427	11	11	

1. 電氣供給事業事業

縣	事業種別	事業者	借方各總額 貸方	借方				
				內株主勘定	內固定資産	內投資及特定資産	內流動資産	內雜勘定
大	1號	合川水電	73,355	3,000	60,500	—	9,854	—
	"	津江電燈	131,044	37,500	63,844	—	18,525	—
	"	富士緒電燈所	29,843	—	23,409	—	6,433	—
	"	大入島電氣	57,022	37,500	18,376	—	1,045	100
		小計	4,691,279	1,183,000	3,132,625	37,514	265,694	32,032
分	3號	富士緒井路 普通水利組合	889,357	—	877,258	—	10,362	—
		小計	889,357	—	877,258	—	10,362	—
		計	5,580,636	1,183,000	4,009,883	37,514	276,056	32,032
宮	1號	延岡電氣	6,308,314	—	4,159,112	—	2,148,872	330
	"	南那珂郡十六町村組合	1,015,879	—	783,772	50,133	181,370	602
	"	日豐水電	409,390	126,500	219,228	13,800	45,277	4,584
	"	都城市	1,057,626	—	473,512	—	103,320	475,010
	"	神都電氣興業	10,847,399	3,000,000	7,598,296	—	219,391	29,212
		小計	19,638,608	3,126,500	13,233,920	63,933	2,698,730	509,738
崎	3號	大淀川水力電氣	28,625,234	11,250,000	17,063,207	—	310,494	1,532
		小計	28,625,234	11,250,000	17,063,207	—	310,494	1,532
		計	48,263,842	14,376,500	30,297,127	63,933	3,009,224	511,270
鹿兒島	1號	鹿兒島電氣	18,212,950	4,320,000	11,994,252	1,384,672	406,649	107,376
	"	大島電氣	433,047	112,500	217,765	7,441	88,589	6,750
	"	加治木電氣	926,189	—	637,819	4,603	44,433	239,333

者別貸借對照表 (續)

貸				方		決算		
總	內株主勘定		內引當金		內長期負債	內短期負債	年	月
	總額	內資本金	總額	內減價銷却引當金				
68,440	60,000	—	—	—	—	—	11	11
100,043	100,000	4,707	4,707	24,553	1,740	—	11	12
26,358	22,500	—	—	—	—	—	10	12
50,030	50,000	—	—	6,500	—	—	11	11
3,717,766	3,322,500	89,595	64,707	663,885	110,927	—		
238,558	—	—	—	647,441	—	—	10	3
238,558	—	—	—	647,441	—	—		
3,956,324	3,322,500	89,595	64,707	1,311,326	110,927	—		
3,867,293	3,500,000	69,000	—	—	1,862,695	—	11	10
494,011	—	138,322	—	70,988	14,035	—	11	3
403,455	400,000	—	—	—	—	—	11	12
—	—	—	—	428,300	33,438	—	11	3
10,154,114	10,000,000	—	—	—	401,893	—	11	10
14,918,873	13,900,000	207,322	—	499,288	2,312,061	—		
20,001,000	20,000,000	20,000	—	7,740,000	359,978	—	11	11
20,001,000	20,000,000	20,000	—	7,740,000	359,978	—		
34,919,873	33,900,000	227,322	—	8,239,288	2,672,039	—		
11,041,129	10,000,000	80,978	—	5,965,000	635,305	—	11	9
405,165	350,000	—	—	—	—	—	11	12
870,137	750,000	4,800	—	—	4,905	—	11	9

1. 電氣供給事業事業

縣	事業種別	事業者	借方 貸方 各總額	借 方					
				內 株主勘定	內 固定資産	內 投資及特定資産	內 流動資産	內 雜勘定	
鹿	1號	日本水電	29,343,744	7,695,000	17,039,440	919,919	2,766,354	923,030	
	"	種子島水力電氣	391,277	156,000	220,403	—	14,777	96	
	"	顯 娃 村	365,000	—	349,217	525	12,135	3,121	
	"	古 仁 屋 水 電	109,964	—	102,208	—	7,658	98	
	"	大 德 水 電	723,374	225,000	439,163	—	35,815	28,251	
	"	笠 砂 電 氣	158,886	—	133,361	—	10,724	14,800	
	兒	"	吉 田 村	143,901	—	142,500	—	179	—
		"	屋久島水力電氣	211,595	85,000	119,650	—	5,202	1,743
		"	知 名 村	105,265	—	103,930	—	1,334	—
		"	薩 摩 電 氣	127,468	—	117,120	—	10,348	—
島	"	北 大 島 電 氣	298,759	150,000	123,222	—	15,923	—	
	"	喜 界 島 電 氣	160,622	120,000	18,989	—	21,633	—	
		計	51,717,541	12,863,500	31,759,039	2,317,160	3,441,753	1,324,598	
沖 繩	1號	沖 繩 電 氣	1,560,739	180,000	1,070,533	4,136	143,040	163,029	
	"	宮 古 電 燈	73,112	—	42,569	—	30,478	65	
	"	八 重 山 電 氣	261,758	100,000	144,566	—	11,472	5,719	
	"	名 護 電 氣	265,557	100,000	112,762	—	36,267	—	
		計	2,161,166	380,000	1,370,430	4,136	221,259	168,813	

者 別 貸 借 對 照 表 (續)

貸		方				決 算	
內 株 主 勘 定	內 引 當 金	內 長 期 負 債	內 短 期 負 債	年	月		
總 額	內 資 本 金	總 額	內 減 價 銷 却 引 當 金				
20,918,482	20,000,000	194,011	—	7,000,000	282,215	11	11
306,000	300,000	—	—	75,000	3,207	11	12
98,016	—	—	—	266,983	—	11	3
100,065	100,000	—	—	—	8,862	11	12
500,000	500,000	7,800	7,800	98,000	11,692	10	10
123,765	120,000	—	—	32,750	446	11	12
31,698	—	—	—	110,501	—	11	3
194,200	170,000	—	—	9,641	—	11	3
18,017	—	—	—	83,529	1,456	11	3
121,460	120,000	3,130	3,000	—	—	11	11
200,137	200,000	—	—	37,000	61,622	11	11
160,035	160,000	—	—	—	—	11	11
35,088,306	32,770,000	290,719	3,000	13,678,704	1,009,710		
896,985	720,000	12,655	—	518,076	58,797	11	9
67,924	50,000	809	—	—	346	11	11
201,875	200,000	2,050	2,050	51,367	2,958	11	8
200,000	200,000	—	—	63,304	1,169	11	8
1,366,784	1,170,000	15,514	2,050	632,747	63,270		

2. 電氣供給事業事業

縣	事業種別	事業業者	營業設備	發電設備	送電設備	變電設備	配電設備	決算	
								年	月
福	1號	東邦電力	1,281,912	13,873,291	6,164,164	5,945,535	12,271,276		
	"	九州水力電氣	794,393	39,943,817	10,646,720	7,804,245	16,607,944		
	"	幸袋工作所	6,195	—	5,190	7,696	156,420		
	"	大正鎮業	945	—	—	8,555	47,758		
	"	筑後電氣	42,579	395,325	74,538	24,328	607,361		
	"	岩岳水電	1,728	17,470	—	1,453	24,068		
	"	九州送電	10,276	10,336,571	4,195,824	1,376,636	—		
	"	昭和電燈	7,384	—	—	—	604,110		
		小計	2,145,412	64,566,474	21,086,436	15,168,448	30,318,937		
	1,2號	九州電氣軌道	632,754	14,731,055	1,662,061	2,561,778	7,057,709		
九州鐵道		514	—	—	63,595	347,931			
小計		633,268	14,731,055	1,662,061	2,625,373	7,405,640			
3號	三藩耕地整理組合	—	925,176	180,000	—	—			
	九州電力	1,817	—	3,259,091	1,523,541	—			
	九州共同火力發電	—	2,480,958	278,902	210,600	—			
	西部共同火力發電	—	—	—	—	—			
	小計	1,827	3,407,134	3,717,993	1,734,141	—			
	計	2,780,507	82,704,663	26,466,490	19,527,962	37,724,577			
佐賀	1號	肥前電氣	20,728	24,705	—	3,477	376,291		
	"	有浦電氣	4,707	52,872	—	—	67,449		
	"	北山村	2,254	32,755	—	—	24,960		
		計	27,689	110,332	—	3,477	468,700		

者別固定資産(内譯)

需用者屋內設備	電氣鐵道設備	營業設備	建設工事費 假勘定	建設利息	計	決算	
						年	月
7,682,877	—	—	1,478,000	—	48,697,058	11	10
4,677,032	—	—	1,453,260	—	81,927,413	11	11
97,173	—	856,050	—	—	1,128,727	11	11
20,042	—	2,795,289	—	—	2,872,590	11	4
179,272	—	—	176	—	1,323,582	11	10
3,320	—	—	—	—	48,040	11	12
—	—	—	386,297	—	16,305,605	11	12
308,131	—	—	—	—	919,627	11	10
12,967,847	—	3,651,339	3,317,733	—	153,222,643		
3,922,153	10,999,441	—	629,332	—	42,196,287	11	11
82,949	13,587,195	596,186	—	—	14,678,372	11	11
4,005,102	24,586,636	596,186	629,332	—	56,874,659		
—	—	—	—	—	1,106,176	11	3
—	—	—	2,707	—	4,787,168	11	10
—	—	—	11,327,781	—	14,298,242	11	10
—	—	—	110,512	—	110,512	11	9
—	—	—	11,441,000	—	20,302,098		
16,972,949	24,586,636	4,247,525	15,388,000	—	230,399,400		
112,526	—	—	—	—	537,730	11	10
21,101	—	4,597	—	—	150,728	11	12
9,748	—	3,343	—	—	73,063	11	3
143,375	—	7,940	—	—	761,521		

2. 電 氣 供 給 事 業 事 業

縣	事業種別	事業 者	營業設備	發電設備	送電設備	變電設備	配電設備
長	I 號	平 戶 電 燈 製 氷	11,734	—	—	—	72,662
	"	五 島 電 燈	12,516	193,255	—	—	249,006
	"	西 彼 電 氣	2,711	—	—	810	312,470
	"	壹 岐 電 燈	1,044	23,000	—	—	31,543
	"	上 波 佐 見 町	2,269	—	—	1,171	62,429
	"	崎 戸 町	967	—	—	830	11,440
	"	諫 早 電 燈	1,994	—	—	—	172,129
	"	野 母 電 燈	3,101	—	—	3,472	37,754
	"	生 月 村	1,571	—	—	2,529	36,638
	"	宇 久 電 氣	297	12,456	—	—	21,396
	"	香 燒 村	—	—	—	—	6,000
	"	奈 良 尾 電 燈	1,329	18,094	—	—	7,631
	"	下 波 佐 見 村	2,487	—	—	2,173	38,623
	"	對 馬 電 氣	2,217	30,760	—	—	83,146
	"	平 戶 島 電 燈	916	—	—	8,479	55,361
	"	内 海 電 氣	2,517	—	—	1,130	30,049
	"	黑 瀬 電 燈	487	—	—	411	15,482
		小 計	48,157	277,565	—	21,005	1,243,759
崎	3 號	九 州 炭 礦 汽 船	—	560,751	—	—	33,400
		小 計	—	560,751	—	—	38,400
		計	48,157	838,316	—	21,005	1,282,169

者 別 固 定 資 産 (内 譯) (續)

需用者屋内設備	電氣鐵道設備	兼 業 設 備	建設工事費 假 勘 定	建設利息	計	決 算	
						年	月
29,855	—	7,501	—	—	121,754	11	11
92,978	—	—	4,006	—	551,762	11	7
62,543	—	—	—	—	378,535	11	10
12,846	—	—	—	—	68,434	11	11
15,074	—	—	—	—	80,943	11	3
8,031	—	—	—	—	21,270	11	3
36,847	—	—	2,459	—	213,430	11	12
13,249	—	—	—	—	57,578	11	3
10,144	—	—	—	—	50,883	11	3
11,361	—	—	—	—	45,512	11	3
—	—	—	—	—	6,000	9	3
7,528	—	—	—	—	34,583	8	11
5,358	—	—	—	—	48,642	11	3
10,493	—	—	—	—	126,618	11	6
8,727	—	—	—	—	73,485	11	10
6,710	—	—	—	—	40,407	11	3
1,684	—	—	—	—	18,055	11	3
333,428	—	7,501	6,465	—	1,937,901		
—	—	4,981,185	—	—	5,580,337	11	10
—	—	4,981,185	—	—	5,580,337		
333,428	—	4,988,686	6,465	—	7,518,238		

2. 電 氣 供 給 事 業 事 業

縣	事業種別	事業 者	營業設備	發電設備	送電設備	變電設備	配電設備	決算	
								年	月
熊	1 號	熊 本 電 氣	1,189,974	15,448,395	4,075,246	2,182,235	6,946,848	11	9
	"	日 本 窒 素 肥 料	10,484	5,767,872	436,425	266,675	147,186	11	11
	"	球 磨 川 電 氣	211,619	4,006,257	973,726	437,537	2,760,723	11	10
	"	小 國 水 力 電 氣	11,571	—	—	—	57,467	11	10
	"	北 天 草 電 氣	12,346	68,857	—	1,585	88,445	11	11
	"	山 鹿 水 力 電 氣	5,395	109,437	—	1,760	217,562	11	10
	"	馬 見 原 水 力 電 氣	2,544	36,388	—	—	99,588	11	9
	"	旭 ベンベルグ 絹糸	2,193	1,332,928	7,314	—	24,965	11	10
		計	1,446,126	26,770,144	5,492,711	2,889,792	10,342,794		
大	1 號	竹 田 水 電	6,671	278,330	98,907	—	182,995	11	12
	"	豊 後 電 氣	23,244	—	—	6,247	413,587	11	11
	"	野 津 市 外 六 ヶ 村 組 合	3,523	146,500	—	4,500	144,491	10	3
	"	蒲 江 水 力 電 氣	8,698	37,106	—	2,276	86,949	11	10
	"	森 水 力 電 氣	8,814	—	—	4,908	187,229	11	11
	"	久 住 湯 原 電 業	5,194	95,816	—	—	119,956	11	10
	"	東 豊 電 氣	4,600	—	—	18,844	208,053	11	12
	"	明 治 水 力 電 氣	6,508	77,321	—	—	76,502	11	12
	"	姫 島 電 氣	5,299	26,438	—	—	4,970	7	12
	"	田 染 水 力 電 氣	1,858	37,577	—	1,312	59,535	11	11
	"	朝 來 水 力 電 氣	3,247	—	—	1,299	75,199	11	12
	"	大 野 水 力 電 氣	4,579	64,210	—	—	48,271	11	12
	"	上 井 田 水 力 電 氣	482	18,636	—	—	25,648	11	12
	"	野 津 原 電 氣	2,012	—	—	7,153	19,353	11	11

者 別 固 定 資 産 (内 譯) (續)

需用者屋内設備	電氣鐵道設備	兼業設備	建設工事費 假 勘 定	建設利息	計	決算	
						年	月
3,329,909	—	—	777,572	—	33,950,182	11	9
50,153	—	7,723,218	—	—	14,402,013	11	11
819,680	—	—	176,970	—	9,386,516	11	10
24,538	—	—	—	—	93,597	11	10
22,397	—	—	—	—	193,640	11	11
29,803	—	—	—	—	363,959	11	10
14,282	—	—	—	—	152,773	11	9
3,634	—	75,241,543	—	—	76,612,600	11	10
4,294,396	—	82,964,761	954,532	—	135,155,280		
54,227	—	—	2,780	—	623,913	11	12
60,563	—	—	—	—	503,642	11	11
25,477	—	—	—	—	324,491	10	3
8,873	—	—	—	—	143,903	11	10
39,220	—	—	—	—	240,172	11	11
33,844	—	—	683	—	255,495	11	10
27,658	—	—	—	—	259,157	11	12
11,070	—	—	—	—	171,403	11	12
3,378	—	—	—	—	40,086	7	12
14,120	—	—	—	—	114,404	11	11
4,832	—	—	—	—	84,577	11	12
4,073	—	—	—	—	121,134	11	12
7,822	—	—	—	—	52,590	11	12
3,010	—	—	—	—	31,529	11	11

2. 電 氣 供 給 事 業 事 業

縣	事業種別	事業業者	營業設備	發電設備	送電設備	變電設備	配電設備
大	1號	合川水電	2,690	30,300	—	693	21,818
	"	津江電燈	544	28,027	—	—	27,248
	"	富士緒電燈所	633	—	—	3,368	17,053
	"	大入島電氣	630	—	—	700	14,315
		小計	89,226	840,261	98,907	51,300	1,733,172
分	3號	富士緒井路合 普通水利組	—	25,471	—	—	—
		小計	—	25,471	—	—	—
		計	89,226	865,732	98,907	51,300	1,733,172
宮	1號	延岡電氣	153,208	1,488,198	390,046	200,273	1,418,588
	"	南那珂郡十六町村組合	28,021	116,009	78,191	44,075	387,211
	"	日豊水電	6,529	23,546	37,718	5,772	124,635
	"	都城市	19,762	—	—	9,474	235,526
	"	神都電氣興業	80,671	3,180,738	273,482	170,775	3,075,245
		小計	288,191	4,808,491	779,437	430,369	5,241,205
崎	3號	大淀川水力電氣	1,897	16,580,951	—	—	—
		小計	1,897	16,580,951	—	—	—
		計	290,088	21,349,442	779,437	430,369	5,241,205
鹿 兒 島	1號	鹿兒島電氣	359,204	6,050,579	461,037	197,060	3,343,935
	"	大島電氣	12,603	115,945	—	—	65,991
	"	加治木電氣	8,838	213,256	1,133	2,435	336,298

者 別 固 定 資 産 (内 譯) (續)

需用者屋内設備	電氣鐵道設備	兼業設備	建設工事費 假勘定	建設利息	計	決 算	
						年	月
4,997	—	—	—	—	60,500	11	11
8,024	—	—	—	—	63,843	11	12
2,353	—	—	—	—	18,305	10	12
2,730	—	—	—	—	18,376	11	11
316,271	—	—	3,463	—	3,132,625		
—	—	851,787	—	—	877,258	10	3
—	—	851,787	—	—	877,258		
316,271	—	851,787	3,463	—	4,009,883		
490,388	—	—	18,406	—	4,159,112	11	10
128,090	—	—	2,171	—	783,772	11	3
21,026	—	—	—	—	219,228	11	12
208,749	—	—	—	—	473,512	11	3
790,289	—	—	27,092	—	7,598,296	11	10
1,638,542	—	—	47,669	—	13,233,920		
—	—	—	—	480,357	17,063,207	11	11
—	—	—	—	480,357	17,063,207		
1,638,542	—	—	47,669	480,357	30,297,127		
942,435	—	640,000	—	—	11,994,252	11	9
21,264	—	—	1,960	—	217,765	11	12
75,855	—	—	—	—	637,819	11	9

2. 電 氣 供 給 事 業 事 業

縣	事業種別	事業 者	營業設備	發電設備	送電設備	變電設備	配電設備	決 算		
								年	月	
鹿	1 號	日 本 水 電	393,566	8,627,474	1,132,290	308,248	4,907,443			
	"	種子島水力電氣	5,640	122,227	—	—	84,560			
	"	類 娃 村	13,767	127,074	—	186	152,792			
	"	古 仁 屋 水 電	3,756	55,554	—	—	30,983			
	"	大 德 水 電	24,031	200,587	—	—	166,920			
	"	笠 砂 電 氣	3,582	—	—	2,072	89,251			
	兒	"	吉 田 村	663	77,020	—	—	53,757		
		"	屋久島水力電氣	1,322	63,731	—	—	47,197		
		"	知 名 村	791	36,906	—	—	52,240		
		"	薩 摩 電 氣	4,462	38,668	—	—	53,043		
島	"	北 大 島 電 氣	1,717	22,024	—	—	83,448			
	"	喜 界 島 電 氣	—	—	—	—	—			
		計	833,942	15,751,045	1,594,460	510,001	9,467,858			
沖 繩	1 號	沖 繩 電 氣	34,125	598,176	—	—	307,450			
	"	宮 古 電 燈	2,259	18,236	—	—	15,869			
	"	八 重 山 電 氣	4,044	39,176	—	—	69,792			
	"	名 護 電 氣	5,657	61,451	—	—	31,945			
		計	46,085	717,039	—	—	425,056			

者 別 固 定 資 產 (內 譯) (續)

需用者屋內設備	電氣鐵道設備	兼 業 設 備	建設工事費 假 勘 定	建設利息	計	決 算	
						年	月
796,188	—	648,717	225,511	—	17,039,440	11	11
7,975	—	—	—	—	220,403	11	12
55,395	—	—	—	—	349,217	11	3
11,182	—	—	730	—	102,208	11	12
47,624	—	—	—	—	439,163	10	10
38,454	—	—	—	—	133,361	11	12
11,060	—	—	—	—	142,500	11	3
7,399	—	—	—	—	119,650	11	3
13,992	—	—	—	—	103,930	11	3
20,945	—	—	—	—	117,120	11	11
13,331	—	—	2,701	—	123,222	11	11
—	—	—	18,989	—	18,989	11	11
2,063,099	—	1,288,717	249,891	—	31,759,039		
130,780	—	—	—	—	1,070,533	11	9
6,203	—	—	—	—	42,569	11	11
31,553	—	—	—	—	144,566	11	8
13,708	—	—	—	—	112,762	11	8
182,244	—	—	—	—	1,370,430		

3. 電氣供給事業事業者

縣	事業種別	事業者	損益計									
			損			失		利			計	
			供給事業 損失	他事業損失 電氣鐵道 兼業費	其ノ他	電燈料	電力料	電熱其ノ他 供給料	供給雜益			
福	1號	東邦電力	18,143,922 17,097,530	—	—	5,882,302 6,277,814	24,026,224 23,375,344	12,264,106 11,473,480	15,828,222 15,672,006	829,935 815,694	348,605 342,215	
		同 (九州區域分)	5,040,497 4,780,716	—	—	—	5,040,497 4,780,716	4,947,582 4,582,819	4,168,812 4,257,727	145,713 162,292	136,154 161,009	
		九州水力電氣	3,700,348 3,773,399	—	—	3,861,189 3,023,179	7,561,537 6,796,578	3,191,027 3,076,939	5,890,483 6,158,982	117,419 132,469	123,228 144,665	
		幸袋工作所	59,212 62,272	—	—	1,393,536 1,274,174	64,619 69,283	1,517,767 1,405,279	53,679 53,254	23,568 26,749	142 189	2,477 3,697
		大正鑛業	46,801	—	—	4,285,930	613,771	4,946,502	48,748	11,356	598	1,303
		筑後電氣	118,395 103,050	—	—	—	30,874 40,836	149,269 143,896	134,734 134,217	69,840 63,346	1,991 2,330	6,273 6,517
		岩岳水電	3,635 3,561	—	—	—	400 500	4,036 4,061	4,694 4,791	—	—	13 10
		九州送電	514,672 511,642	—	—	—	224,983 200,321	739,655 711,963	—	1,148,293 1,171,310	—	—
		昭和電燈	159,534 160,475	—	—	—	42,037 43,469	201,572 203,945	182,411 167,338	54,208 66,362	7,230 6,253	9,583 11,701
		小計	19,038,209	—	—	6,953,640	8,215,461	34,207,313	16,582,263	23,108,036	576,626	606,630
1.2號	九州電氣軌道	1,984,626 1,994,681	660,625 678,041	65,978 —	1,721,639 1,514,392	4,432,869 4,187,114	1,409,784 1,355,008	2,464,520 2,500,576	90,967 96,809	56,934 64,814		
	九州鐵道	42,076 40,971	241,691 244,306	69,939 73,476	480,786 389,272	834,494 748,025	77,347 77,843	23,263 32,125	1,839 547	2,953 3,600		
	小計	4,062,354	1,824,663	209,393	4,106,089	10,202,502	2,919,932	5,020,484	190,158	128,301		
3號	三潁耕地整理組合	—	—	60,247	—	60,247	—	—	—	—	—	
	九州電力	1,035,922 1,163,500	—	—	154,045 171,675	1,189,968 1,335,175	—	1,292,285 1,433,685	—	—	700	
	九州共同火力發電	773,334 990,888	—	—	133,462 225,073	906,797 1,215,961	—	1,052,470 1,460,153	—	—	—	
	西部共同火力發電	—	—	—	2,127	2,127	—	—	—	—	—	
	小計	3,963,644	—	60,247	686,382	4,710,275	—	5,238,593	—	—	700	
計	27,064,207	1,824,663	7,223,280	13,007,932	49,120,090	19,502,245	33,367,113	766,784	735,631			

別損益計算及利益處分

計	算				當期純益 又△損失	前期繰越 利益又△ 損失	利益處分			後期繰越 利益又△ 損失	決算			
	他事業利益		其ノ他	計			社内 保留	社外分配			配當率	年	月	
	電氣鐵 道收益	兼業收益						總額	内配當金					
29,270,870 28,303,398	—	—	2,322,688 2,673,177	31,593,559 30,976,576	7,567,335 7,601,231	4,348,259 4,704,824	756,566 671,231	6,810,769 6,930,000	6,480,769 6,600,000	8 8	4,704,824 4,976,056	11 11	4 10	
9,398,263 9,163,878	—	—	—	9,398,263 9,163,878	—	—	—	—	—	—	—	—	—	
9,322,157 9,513,055	—	—	886,559 100,650	10,208,716 10,513,705	2,647,178 3,717,126	959,966 970,245	143,278 893,654	2,503,900 3,323,472	2,371,600 2,638,472	7 7	970,245 977,899	11 11	5 11	
79,867 83,890	—	—	1,531,770 1,436,928	2,022 1,951	1,613,660 1,522,770	96,291 117,041	24,569 9,561	87,992 87,366	8,300 29,675	— 21,375	— 5	9,561 20,928	11 11	5 11
62,007	—	—	5,535,165	5,597,172	650,670	3,566	82,270	568,400	540,000	20	50,837	11	4	
209,838 206,410	—	—	9,636 7,694	219,474 214,104	70,200 70,217	18,457 19,657	4,700 4,717	65,500 65,500	62,000 62,000	8 8	19,657 20,874	11 11	4 10	
4,707 4,801	—	—	228 222	4,936 5,024	900 963	135 163	88 151	812 812	812 812	2.8 2.8	163 254	11 11	6 12	
1,148,293 1,171,310	—	—	17,700 37,275	1,615,993 1,208,586	426,338 496,623	218,377 228,035	61,157 91,623	365,181 405,000	343,681 375,000	6 6	228,035 229,658	11 11	6 12	
253,433 251,656	—	—	1,677 2,532	255,110 254,189	53,538 50,243	6,425 10,322	6,597 3,461	46,941 46,782	44,400 44,400	8 8	10,322 11,184	11 11	4 10	
40,873,565	—	—	8,503,863	1,968,146	51,345,580	23,965,895	5,579,759	2,894,851	21,071,044	19,585,329	6,287,690			
4,022,203 4,017,209	1,048,741 1,135,175	45,983 —	781,971 478,870	5,898,898 5,631,254	1,466,029 1,444,139	12,573 42,103	403,529 176,671	1,062,500 1,267,468	977,500 1,182,468	5 6	42,103 45,774	11 11	5 11	
105,404 114,117	611,493 519,826	104,831 96,291	13,882 19,001	835,611 749,236	1,117 1,211	△747,857 △746,740	1,117 1,211	— —	— —	— —	△746,740 △745,529	11 11	5 11	
8,258,933	3,315,235	247,105	1,293,724	13,114,999	2,912,496	△735,284	582,528	2,329,968	2,159,968	—	△699,755			
—	—	—	59,888	59,888	△360	848	△360	—	—	—	488	11	3	
1,292,285 1,434,385	—	—	13,472 16,249	1,305,757 1,450,634	115,789 115,459	5,337 6,127	6,789 5,459	109,000 110,000	100,000 100,000	8 8	6,127 5,587	11 11	4 10	
1,052,470 1,460,153	—	—	2,795 17,661	1,055,265 1,477,814	148,468 261,852	5,860 7,453	11,593 33,208	136,875 228,644	121,875 208,644	6.5 6.5	7,453 25,661	11 11	4 10	
5,239,293	—	—	59,888	52,304	5,351,485	641,208	12,045	56,689	584,519	530,519	31,735			
54,371,791	3,315,235	8,810,856	3,314,174	69,812,064	27,519,599	4,856,520	3,534,068	23,985,531	22,275,808	—	5,619,670			

3. 電氣供給事業事業者

縣	事業種別	事業者	損益計								
			損				益				
			供給事業損	他事業損失 電氣鐵道費 兼業費	其ノ他	計	電燈料	電力料	電熱其ノ他 供給料金	供給雜益	
佐賀	1號	肥前電氣	128,536 133,988	—	35,896 28,999	164,433 162,988	157,143 153,437	30,156 30,395	3,190 4,592	5,365 6,280	
	"	有浦電氣	20,151 25,057	—	574 552	4,245 2,900	24,969 28,510	19,377 20,205	6,161 8,507	— 1,079	
	"	北山村	2,543	—	575	4,911	8,030	9,096	151	171	231
	計		310,275	—	1,698	76,951	388,930	359,258	75,370	7,953	13,797
長崎	1號	平戸電燈製米	37,336 33,450	—	9,231 14,824	5,230 4,394	51,798 52,669	33,071 31,655	18,078 18,181	44 86	5,511 1,336
	"	五島電燈	34,723 33,551	—	—	28,101 29,343	62,825 62,894	67,069 69,502	—	1,085 1,274	1,849 2,067
	"	西彼電氣	56,701	—	—	18,939	75,641	72,847	15,881	860	1,043
	"	壹岐電燈	18,428 19,501	—	—	3,299 3,592	21,727 23,094	24,027 24,966	—	—	794 737
	"	上波佐見町	23,064	—	—	3,279	26,334	24,316	9,849	20	1,443
	"	崎戸町	15,713	—	—	7,257	22,970	22,345	2,729	64	456
	"	諫早電燈	42,466 42,201	—	—	1,118 1,818	43,585 44,019	41,530 42,032	7,320 6,932	568 819	1,164 1,335
	"	野母電燈	11,958 11,336	—	—	3,552 3,530	15,511 14,866	17,041 17,301	—	—	124 151
	"	生月村	10,291	—	—	5,319	15,611	16,833	—	—	432
	"	宇久電氣	6,959	—	—	1,444	8,403	11,307	—	53	307
	"	香燒村	2,511	—	—	—	2,511	2,267	—	—	244
	"	奈良尾電燈	3,144 3,092	—	—	1,308 1,264	4,453 4,358	4,289 4,309	88	—	247 262
	"	下波佐見村	13,697	—	—	702	14,400	10,496	4,963	143	970
	"	對島電氣	18,465	—	—	5,474	23,939	22,938	46	21	689
	"	平戸島電燈	12,243 10,935	—	—	1,702 1,769	13,946 12,704	9,978 9,779	3,357 2,523	—	181 127
	"	内海電氣	10,756	—	—	2,059	12,815	13,880	—	—	151
	小計		472,521	—	24,055	134,493	631,073	593,778	89,947	5,263	17,620

別損益計算及利益處分(續)

計	算				当期純益 △ 損失	前期繰越 利益又ハ △ 損失	利益處分				後期繰越 利益又ハ △ 損失	決算		
	他事業利益						社内留	社外分配				配當率	年	月
	電氣鐵道 收益	兼業收益	其ノ他	計				總額	内配當金	配當率				
195,856 194,706	—	—	8,007 8,206	203,863 202,912	39,430 39,923	24,350 24,780	3,430 3,723	36,000 36,200	35,000 35,000	7 7	24,780 25,500	11 11	4 10	
26,380 29,792	—	513 556	306 376	27,101 30,725	2,132 2,115	1,628 1,653	132 115	2,000 2,000	2,000 2,000	2.9 2.9	1,653 1,660	11 11	6 12	
9,649	—	662	293	10,606	2,576	1,927	2,576	—	—	—	2,303	11	3	
456,383	—	1,732	17,088	475,207	86,176	42,557	9,976	76,200	74,000	—	29,019			
52,706 51,259	—	6,600 8,666	852 664	60,160 60,590	8,362 7,921	3,646 3,971	1,025 984	7,337 6,937	6,937 6,937	7 9	3,971 4,255	11 11	5 11	
70,004 72,845	—	—	1,633 172	71,637 73,017	8,812 10,123	6,320 7,083	2,262 1,623	6,550 8,500	5,700 7,500	3.8 5	7,083 7,105	11 11	1 7	
90,633	—	—	114	90,748	15,107	—	7,547	7,560	6,960	2.9	—	11	10	
24,822 25,931	—	—	630 836	25,452 26,767	3,724 3,672	12,091 12,150	358 306	3,366 3,366	3,066 3,066	7 7	12,150 12,157	11 11	5 11	
35,629	—	—	361	35,990	9,655	64,410	6,835	2,820	—	—	71,246	11	3	
25,596	—	—	274	25,870	2,899	7,990	△ 2,373	5,272	—	—	5,617	11	3	
50,583 51,119	—	—	505 715	51,089 51,835	7,504 7,816	14,114 14,218	504 816	7,000 7,000	7,000 7,000	7 7	14,218 14,635	11 11	6 12	
17,166 17,452	—	—	616 247	17,782 17,700	2,271 2,833	499 410	111 633	2,160 2,200	1,160 1,200	2.9 3	410 844	11 11	3 9	
17,265	—	—	—	17,265	1,654	—	1,654	—	—	—	—	11	3	
11,667	—	—	436	12,104	3,701	549	481	3,220	3,000	5	531	11	3	
2,511	—	—	—	2,511	—	—	—	—	—	—	—	9	3	
4,537 4,660	—	—	—	4,537 4,660	84 302	△ 28,535 △ 28,451	84 302	—	—	—	△ 28,451 △ 28,148	8 8	5 11	
16,573	—	—	301	16,874	2,474	△ 1,579	1,974	500	—	—	—	11	3	
23,695	—	—	1,166	24,861	921	705	821	—	—	—	826	11	6	
13,517 12,430	—	—	63 90	13,580 12,520	△ 366 △ 183	81 △ 284	△ 366 △ 183	—	—	—	284 468	11 11	4 10	
14,031	—	—	4	14,035	1,220	237	200	1,020	900	2.9	308	11	3	
706,631	—	15,266	9,679	731,584	100,506	80,428	25,658	74,808	60,426	—	98,006			

3. 電氣供給事業事業者

縣	事業種別	事業者	損 失 計									
			損 失					利 益				
			供給事業 損失	他事業損失		其ノ他	計	供給事業利益				
				電氣鐵 道費	兼業費			電燈料	電力料	電熱其ノ他 供給料金	供給雜益	
長 崎	3號	九州炭礦汽船	4,818	—	3,584,488	1,430	3,590,737	—	4,818	—	—	
			4,158	—	3,879,750	1,597	3,885,505	—	4,158	—	—	
			8,976	—	7,464,238	3,027	7,476,242	—	8,976	—	—	
	計		481,497	—	7,488,293	137,520	8,107,315	593,778	98,923	5,263	17,620	
熊 本	1號	熊本電氣	1,557,819 1,481,811	—	—	849,005 886,821	2,406,835 2,368,633	2,075,088 2,029,562	1,630,041 1,702,875	55,116 64,450	85,439 98,184	
	"	日本窒素肥料	35,133 38,203	—	1,819,101 2,024,623	4,245,598 4,559,586	6,099,832 6,622,412	51,313 51,140	43,499 43,153	2,223 2,858	2,119 2,030	
	"	球磨川電氣	371,901 405,356	—	—	247,755 270,575	619,656 675,931	560,796 572,205	236,425 263,568	11,583 22,621	24,698 25,326	
	"	小國水力電氣	23,853 21,726	—	—	3,243 3,838	27,097 22,564	21,177 20,671	6,105 5,577	103 135	1,564 1,284	
	"	北天草電氣	18,151 19,041	—	—	5,550 5,705	23,702 24,746	24,195 24,205	4,699 5,628	— 19	1,114 958	
	"	山鹿水力電氣	31,090	—	—	11,663	42,754	50,828	8,320	1,387	2,796	
	"	馬見原水力電氣	8,287 8,487	—	—	2,497 2,050	10,785 10,537	11,826 11,954	1,181 1,095	153 173	340 461	
	"	旭ペンベルグ絹糸	5,246 5,971	—	15,977,838 18,797,041	1,812,912 2,004,192	17,795,997 20,807,205	3,278 3,194	—	4 4	93 94	
		計	4,032,075	—	38,618,603	14,910,990	57,561,676	5,511,432	3,952,166	160,829	246,500	
	大 分	1號	竹田水電	42,803 47,159	—	—	22,741 21,275	65,545 68,434	50,653 50,803	21,580 30,502	531 655	2,313 1,852
		"	豊後電氣	58,229 56,659	—	—	8,108 8,425	66,337 65,085	68,358 69,890	9,217 9,159	521 728	5,286 4,433
		"	野津市村外六ヶ村組合	27,275	—	—	43,175	70,450	66,765	925	—	2,575
"		蒲江水力電氣	7,873 7,355	—	—	2,403 2,152	10,276 9,508	10,845 9,208	1,954 1,916	—	205 102	
"		森水力電氣	35,567 32,714	—	—	3,750 6,940	39,318 39,655	40,543 40,704	5,688 4,760	594 659	2,043 2,343	
"		久住湯原電業	10,204 14,872	—	—	8,627 13,223	18,831 28,096	18,814 22,561	1,462 1,628	207 252	603 862	
"		東豊電氣	18,113 19,442	—	—	9,708 8,820	27,821 28,263	23,747 24,116	5,179 5,385	—	824 711	
"		明治水力電氣	27,986	—	—	6,312	34,298	33,693	—	—	1,075	

別損益計算及利益處分(續)

計	算 益				当期純益 又ハ △損失	前期繰越 利益又ハ △損失	利 益 處 分				後期繰越 利益又ハ △損失	決 算	
	他事業利益		其ノ他	計			社 内 保 留	社 外 分 配		配當率		年 月	
	電氣鐵 道收益	兼業收益						總 額	内 配 當 金				
	計	電氣鐵 道收益	兼業收益	其ノ他			計	社 内 保 留	總 額	内 配 當 金		配當率	年 月
4,818 4,158	—	4,318,445 4,562,600	28,022 70,722	4,351,286 4,637,481	760,549 751,975	374,352 386,802	350,549 346,975	410,000 405,000	375,000 375,000	12 12	386,80 396,177	11 11	4 10
8,676	—	8,881,045	98,744	8,988,767	1,512,524	374,352	697,524	815,000	750,000		396,177		
715,607	—	8,896,311	108,423	9,720,351	1,613,030	454,780	723,222	889,808	810,425		494,183		
3,845,686 3,895,072	—	—	390,884 385,048	4,236,570 4,280,121	1,829,745 1,911,488	588,107 717,102	508,995 433,396	1,320,750 1,478,092	1,248,750 1,406,092	9 9	717,102 770,499	11 11	3 9
99,154 99,181	—	4,444,245 4,827,090	5,706,877 5,846,840	10,250,276 10,773,111	4,150,443 4,150,698	739,010 744,454	625,443 625,698	3,525,000 3,525,000	3,375,000 3,375,000	10 10	744,454 750,152	11 11	5 11
833,503 883,722	—	—	3,401 8,705	836,905 892,427	217,248 216,496	72,697 72,948	27,248 12,496	190,000 204,000	177,000 185,000	8 8	72,945 73,441	11 11	4 10
28,949 27,668	—	—	491 377	29,441 28,045	2,343 2,481	4,538 4,718	441 572	1,902 1,909	1,785 1,785	7 7	4,718 4,972	11 11	4 10
30,009 30,811	—	—	296 670	30,306 31,481	6,603 6,734	2,261 3,275	1,518 1,484	5,085 5,250	4,495 4,650	5.8 6	3,279 4,264	11 11	5 11
63,332	—	—	937	64,270	21,517	491	3,217	18,300	17,700	5.9	1,508	11	10
13,501 13,685	—	—	1,316 1,153	14,818 14,839	4,033 4,301	405 325	1,213 1,481	2,820 2,820	2,320 2,320	2.9 2.9	323 505	11 11	3 9
3,376 3,294	—	19,524,358 22,709,321	336,598 162,754	19,864,332 22,875,370	2,068,335 2,068,164	90,440 98,775	118,335 118,164	1,950,000 1,950,000	1,850,000 1,850,000	10 10	98,775 106,940	11 11	4 10
9,870,943	—	51,505,014	12,846,347	74,222,312	16,660,629	1,497,953	2,479,701	14,180,928	13,501,897		1,712,282		
75,078 84,113	—	—	4,620 2,289	79,698 86,402	14,153 17,968	8,645 8,698	53 1,560	14,100 16,405	13,000 15,708	8 8	8,698 8,259	11 11	6 12
83,383 84,212	—	—	510 1,139	83,894 85,351	17,566 20,266	3,035 2,341	1,716 4,416	15,850 15,850	14,350 14,350	7 7	2,341 3,657	11 11	5 11
70,266	—	—	—	70,266	△ 183	183	△ 183	—	—	—	—	10	3
13,004 11,227	—	—	156 90	13,161 11,318	2,884 1,809	5,444 5,209	△ 66 1,057	2,950 752	2,950 752	優 6 普 4.1 6	5,209 6,147	11 11	5 10
48,859 48,467	—	—	51 77	48,910 48,544	9,592 8,889	6,449 5,091	1,142 459	8,450 8,430	7,500 8,430	9 9	5,091 4,100	11 11	5 11
21,088 25,304	—	—	1,846 7,129	22,934 32,434	4,102 4,338	1,503 1,625	1,222 1,028	2,880 3,310	2,580 3,010	2.85 2.5	1,625 1,853	11 11	4 10
29,752 30,212	—	—	28 38	29,781 30,250	1,959 1,987	125 247	272 300	1,687 1,687	1,487 1,487	2.8 2.8	247 347	11 11	6 12
34,768	—	—	144	34,912	614	△ 24,348	614	—	—	—	△ 23,733	11	12

3. 電氣供給事業事業者

縣	事業種別	事業者	損益計							
			損				益			
			供給事業損失	他事業損失 電氣鐵道 兼業費	其ノ他	計	電燈料	電力料	電熱其ノ他 供給料金	供給雜益
大	1號	姫島電氣	6,543	—	666	7,210	6,990	—	—	220
	"	田染水力電氣	8,245 8,346	—	2,856 2,716	11,101 11,063	10,195 10,122	753 753	—	156 188
	"	朝來水力電氣	16,429	—	2,326	18,756	16,101	2,235	—	451
	"	大野水力電氣	22,249	—	12,731	34,980	27,981	6,444	405	917
	"	上井田水力電氣	6,515 7,098	—	4,125 3,004	10,641 10,103	8,999 8,664	2,126 2,335	78 117	277 270
	"	野津原電氣	3,580 3,974	—	386 143	3,966 4,118	3,943 4,106	—	—	— 2
	"	合川水電	4,767	—	1,142	5,909	8,322	671	388	159
	"	津江電燈	3,301 4,158	—	2,126 2,298	5,427 6,457	4,322 4,307	3	—	466 171
	"	富士猪電燈所	7,558	—	1,500	9,058	11,375	262	—	143
	"	大入島電氣	2,170 2,574	—	832 871	3,003 3,445	3,008 3,054	— 570	—	97 100
	小計	513,758	—	203,381	717,154	662,189	115,807	5,125	28,844	
分	3號	富士猪井路 普通水利組合	1,582	—	2,705	38,744	43,032	—	2,500	—
	小計	1,582	—	2,705	38,744	43,032	—	2,500	—	
	計	515,340	—	2,705	760,186	662,189	118,307	5,125	28,844	
富	1號	延岡電氣	203,367 258,739	—	132,423 117,802	335,790 371,541	379,616 380,905	118,564 148,137	8,818 9,990	17,132 21,141
	"	南那珂郡十六町村組合	180,212	—	13,650	88,911	282,774	241,109	46,241	10,784
	"	日豐水電	27,440	—	4,125	31,566	31,830	3,877	—	1,547
	"	都城市	126,562	—	22,057	148,630	179,999	41,185	3,839	13,424
	"	神都電氣興業	226,371 208,160	—	121,756 149,066	348,127 357,226	455,414 443,295	107,932 127,020	6,454 8,140	11,047 12,307
崎	小計	1,230,851	—	13,650	636,150	1,880,654	2,112,168	592,957	37,241	87,380

別損益計算及利益處分(續)

計	算				当期純益 又ハ損失 △	前期繰越 利益又ハ 損失 △	利益處分				後期繰越 利益又ハ 損失 △	決算	
	他事業利益		其ノ他	計			社内 保留	社外分配		配當率		年	月
	電氣鐵 道收益	兼業收益						總額	内配當金				
7,210	—	—	—	7,210	—	—	—	—	—	—	—	7	12
11,104 11,063	—	—	8 9	11,112 11,073	10 10	44 45	10 10	—	—	—	45 45	11 11	5 11
18,788	—	—	74	18,862	106	311	106	—	—	—	418	11	12
35,748	—	—	2,883	38,632	3,651	388	171	3,480	3,480	2.9	344	11	12
11,482 11,387	—	—	199 332	11,681 11,720	1,040 1,617	2,116 1,876	160 63	880 1,680	880	2.9	1,876 1,413	11 11	6 12
3,944 4,108	—	—	—	3,944 4,108	△ 21 △ 9	△ 4,843 △ 4,865	△ 21 △ 9	—	—	—	△ 4,865 △ 4,875	11 11	5 11
9,541	—	—	1,002	10,544	4,634	280	2,954	1,680	1,680	2.9	2,855	11	11
4,772 4,479	—	—	101 424	4,873 4,904	△ 554 △ 1,552	△ 9,066 △ 9,620	△ 554 △ 1,552	—	—	—	△ 9,620 △ 11,173	11 11	6 12
11,781	—	—	4	11,786	2,727	757	127	2,600	2,250	10	186	10	12
3,105 3,724	—	—	—	3,105 3,724	102 278	99 191	102 278	—	—	—	191 155	11 11	5 11
811,974	—	—	23,153	853,133	117,983	8,878	15,309	102,674	94,775	—	△ 10,002		
2,500	—	—	27,758	16,131	46,389	3,357	△ 1,736	3,357	—	—	1,621	10	3
2,500	—	—	27,758	16,131	46,389	3,357	△ 1,736	3,357	—	—	1,621		
814,474	—	—	27,758	39,284	881,522	121,340	△ 10,614	18,666	102,674	94,775	△ 8,381		
524,132 560,175	—	—	11,169 16,693	535,301 576,868	199,511 200,326	216,010 227,158	32,036 32,810	167,475 167,516	157,500 157,500	9 9	227,158 238,969	11 11	4 10
298,133	—	—	146	6,319	304,600	21,825	276,336	21,825	—	—	298,161	11	3
37,255	—	—	28	37,283	5,717	218	117	5,600	5,600	2	35	11	12
238,450	—	—	7,809	246,259	97,629	498,258	91,847	5,782	—	—	590,105	11	3
580,848 590,763	—	—	2,486 2,033	583,335 592,797	235,207 235,510	11,139 12,786	13,447 13,735	221,760 221,775	210,000 210,000	6 6	12,786 14,721	11 11	4 10
2,829,756	—	—	146	46,537	2,876,443	995,725	1,001,961	205,817	789,908	740,600	1,141,991		

3. 電氣供給事業事業者

縣	事業種別	事業者	損益計									
			損					益				
			供給事業 損失	他事業 電氣鐵道 損失	兼業費	其ノ他	計	電燈料	電力料	電熱其ノ他 供給料金	供給雜益	計
宮	3號	大淀川水力電氣	634,033 380,094	—	—	230,515 247,998	864,549 628,092	—	749,854 829,859	—	—	
		小計	1,014,127	—	—	478,513	1,492,641	—	1,579,723	—	—	
崎		計	2,244,978	—	13,650	1,114,663	3,373,295	2,112,168	2,172,268	37,241	87,380	
鹿	1號	鹿兒島電氣	421,413 440,485	—	—	377,774 326,962	799,187 767,447	663,107 634,604	325,205 329,762	26,476 49,127	18,800 16,852	
		大島電氣	23,269 24,858	—	—	8,500 6,314	31,769 31,173	37,619 44,749	3,710 5,208	423 141	1,020 1,571	
	"	加治木電氣	36,723 36,923	—	—	19,338 21,137	56,062 58,050	67,248 67,194	17,236 20,380	1,974 3,194	1,594 2,048	
	"	日本水電	801,223 708,170	—	118,923 134,165	378,310 363,826	1,298,456 1,206,161	916,859 924,419	670,672 707,740	42,781 41,565	45,305 28,997	
	"	種子島水力電氣	25,693	—	—	10,879	36,573	36,560	—	551	1,365	
	"	頚娃村	27,512	—	—	42,876	70,388	46,919	20,621	200	2,402	
	"	古仁屋水電	5,557 5,912	—	—	3,727 3,005	9,285 8,917	8,220 8,255	443 525	113 250	219 395	
	"	大徳水電	18,151	—	—	5,464	23,616	20,214	2,269	—	711	
	"	笠砂電氣	7,582 7,875	—	—	4,437 4,242	12,019 12,117	10,658 10,542	2,440 2,632	201 299	154 172	
	"	吉田村	4,348	—	—	11,188	15,536	7,649	6,458	—	204	
	"	屋久島水力電氣	8,666	—	—	2,004	10,671	10,741	1,356	—	705	
	"	知名村	6,292	—	—	264	6,556	8,114	57	—	629	
	島	"	薩摩電氣	9,452 9,492	—	—	1,159 1,096	10,612 10,588	10,966 10,654	—	—	307 442
			北大島電氣	8,846 7,851	—	—	3,649 3,488	12,495 11,339	10,397 10,809	—	—	218 19
		"	喜界島電氣	—	—	—	136 122	136 122	—	—	—	—
		小計	2,646,293	—	253,088	1,599,897	4,499,285	3,566,497	2,116,704	167,295	124,201	

別損益計算及利益處分(續)

計	算				当期純益 又△損失	前期繰越 利益又△ 損失	利益處分			後期繰越 利益又△ 損失	決算		
	益						社内留 保	社外分配			配當率	年	月
	電氣鐵 道收益	他事業利益	兼業收益	其ノ他				總額	内配當金				
749,854 829,869	—	—	115,666 1,437	865,521 831,307	972 203,214	568 1,041	972 13,214	— 190,000	— 175,000	— 4	1,041 4,055	11 11	5 11
1,579,723	—	—	117,103	1,696,828	204,186	568	14,186	190,000	175,000	—	4,055		
4,409,479	—	146	163,640	4,573,271	1,199,911	1,002,529	220,003	979,908	915,600	—	1,146,006		
1,033,591 1,030,347	—	—	41,965 37,335	1,075,556 1,067,682	276,368 300,234	87,668 88,037	35,368 58,034	241,000 242,200	227,200 227,200	8 8	88,037 111,071	11 11	3 9
42,774 51,670	—	—	3,115 1,145	45,890 52,816	14,121 21,643	6,345 6,229	2,709 8,229	11,412 13,414	10,000 11,250	10 10	6,229 6,758	11 11	6 12
88,054 92,818	—	—	562 101	88,616 92,920	32,553 34,859	9,090 8,643	2,553 4,859	30,000 30,000	30,000 30,000	8 8	8,643 10,502	11 11	3 9
1,675,618 1,702,722	—	148,335 142,760	34,054 74,374	1,858,007 1,919,858	559,551 713,696	42,803 86,055	101,251 119,971	458,300 593,725	438,300 553,725	9 9	86,055 92,126	11 11	5 11
38,478	—	—	196	38,675	2,101	4,968	2,101	—	—	—	5,070	11	12
70,143	—	—	244	70,388	0	755	—	—	—	—	755	11	3
8,997 9,426	—	—	353 65	9,351 9,491	66 574	271 318	66 574	—	—	—	318 692	11 11	6 12
23,195	—	—	490	23,685	69	644	69	—	—	—	574	10	10
13,454 13,647	—	—	276 222	13,731 13,869	1,711 1,752	115 126	211 252	1,500 1,500	1,500 1,500	2.5 2.5	126 179	11 11	6 12
14,311	—	—	2	14,313	△ 1,222	11	△ 1,222	—	—	—	△ 1,210	11	3
12,803	—	—	1	12,805	2,133	5,620	2,133	—	—	—	4,753	11	3
8,800	—	—	4	8,805	2,248	13	2,248	—	—	—	2,261	11	3
11,274 11,097	—	—	—	11,274 11,097	661 508	1,808 2,370	661 △ 172	— 680	— 680	— 2.8	2,370 1,078	11 11	5 11
10,616 10,900	—	—	—	10,616 10,900	△ 1,879 △ 438	△ 7,294 △ 9,174	△ 1,879 △ 438	—	—	—	△ 9,174 △ 9,612	11 11	5 11
—	—	—	256 245	256 245	119 123	354 464	119 123	—	—	—	464 577	11 11	5 11
5,974,735	—	291,095	195,005	6,460,846	1,961,551	151,883	337,820	1,623,731	1,531,355	—	225,564		

3. 電氣供給事業事業者

縣	事業種別	事業者	損 益 計								
			損			失			利		
			供給事業 損失	他事業損失 電氣鐵道費 兼業費	其ノ他	計	電燈料	電力料	電熱其ノ他 供給料金	供給雜益	計
沖	1 號	沖 繩 電 氣	12825	—	—	69,130	190,955	210,055	15,945	3,056	4,939
			124,296	—	—	74,597	198,894	211,700	22,051	6,398	4,815
	"	宮 古 電 燈	12,288	—	—	2,460	14,749	17,751	—	98	462
			12,766	—	—	2,702	15,469	17,245	—	178	154
"	八 重 山 電 氣	8,159	—	—	3,024	11,183	14,084	—	140	406	
		7,920	—	—	3,168	11,088	13,860	—	67	155	
細	"	名 護 電 燈	8,991	—	—	3,336	12,308	10,663	—	—	1,710
			7,663	—	—	11,702	19,365	13,636	—	—	1,077
		計	303,888	—	—	170,119	474,011	508,994	37,996	9,947	13,718

備考 但シ東邦電力ノ損失利益ハ九州區域分ノミヲ合計ニ含メ其他ハ全體ノ數値ニ依リ。

別損益計算及利益處分(續)

計	算				當期純益 又ハ △損失	前期繰越 利益又ハ △損失	利 益 處 分				後期繰越 利益又ハ △損失	決 算		
	他事業利益			計			社 内 保 留	社 外 分 配				配當率	年	月
	電氣鐵 道收益	兼業收益	其ノ他					總 額	内 配 當 金	配當率				
234,006	—	—	7,329	241,336	50,380	15,593	26,680	23,700	18,900	7	17,574	11	3	
244,965	—	—	4,157	249,123	50,228	17,574	26,528	23,700	18,900	7	19,403	11	9	
18,312	—	—	614	18,926	4,176	1,115	1,766	2,410	2,000	8	1,272	11	5	
17,579	—	—	649	18,228	2,759	1,272	989	1,770	1,500	6	1,024	11	11	
14,630	—	—	132	14,763	3,579	95	929	2,650	2,500	5	450	11	2	
14,083	—	—	63	14,146	3,057	450	407	2,650	2,500	5	357	11	8	
12,374	—	—	—	12,374	65	△28,538	65	—	—	—	△28,472	11	2	
14,714	—	—	5,734	20,448	1,082	△16,526	1,082	—	—	—	△15,444	11	8	
570,663	—	—	18,678	589,344	115,326	△11,736	58,446	56,880	46,300		5,340			

4. 電 氣 鐵 道 車 業 車

縣	事 業 者	借 方 各 額 總	借			
			內 株 主 勘 定	內 固 定		
				營 業 設 備	電 氣 鐵 道 設 備	兼 業 設 備
福	小 倉 電 氣 軌 道	393,435	—	—	346,266	11,718
	大 牟 田 電 氣 軌 道	1,401,646	186,000	6,040	797,590	24,660
	博 多 灣 鐵 道 汽 船	11,812,072	1,582,500	1,053,234	4,556,124	3,979,304
	福 博 電 車	4,029,615	—	—	3,316,611	139,119
	大 川 鐵 道	7,242,430	4,500,000	—	—	703,737
	若 若 市	168,000	143,000	573	7,751	—
	計	25,047,198	6,411,500	1,059,847	9,024,342	4,858,538
佐	佐 賀 電 氣 軌 道	1,633,098	590,430	967	526,652	56,882
	計	1,633,098	590,430	967	526,652	56,882
長	長 崎 電 氣 軌 道	4,936,887	—	—	3,932,652	709,523
	計	4,936,887	—	—	3,932,652	709,523
熊	菊 池 電 氣 軌 道	3,233,023	716,500	—	2,307,747	60,722
	熊 本 市	6,279,764	—	14,017	6,043,624	—
	熊 本 電 氣 軌 道	2,235,491	449,394	—	1,511,614	177,934
	計	11,694,098	1,165,894	14,017	9,862,985	238,656
大	別 府 大 分 電 鐵	3,069,807	500,000	15,650	2,282,218	90,528
	別 府 遊 園 鋼 索 鐵 道	431,380	—	—	154,135	252,160
	計	3,501,187	500,000	15,650	2,436,353	342,688
宮	宮 崎 電 氣 軌 道	848,153	518,845	—	—	—
崎	計	848,153	518,845	—	—	—

業 者 別 貸 借 對 照 表

方 資 產		方 貸				決 算	
建設工事假勘定	計	內 資 本 金	內 積 立 金	內 長 期 負 債	內 短 期 負 債	年	月
—	357,984	300,000	18,996	—	62,710	11	11
—	828,290	1,000,000	—	—	385,084	11	10
—	9,588,662	6,330,000	337,000	4,500,000	365,601	11	9
—	3,455,730	3,300,000	18,000	370,000	147,661	11	9
1,226,057	1,929,794	6,000,000	9,700	7,299	1,220,843	11	11
—	8,325	168,000	—	—	—	10	3
1,226,057	16,168,785	17,098,000	283,696	4,877,299	2,181,899		
—	584,503	1,200,000	14,498	—	401,752	11	11
—	584,503	1,200,000	14,498	—	401,752		
—	4,642,156	2,500,000	230,000	2,000,000	102,901	11	9
—	4,642,156	2,500,000	250,000	2,000,000	102,901		
—	2,368,470	2,000,000	—	1,075,000	152,162	11	3
—	6,057,642	685,452	—	4,227,200	1,887	11	3
—	1,689,549	1,500,000	8,500	—	721,952	11	3
—	10,115,661	4,185,452	8,500	5,234,700	876,001		
41,388	2,429,786	2,000,000	16,170	—	1,012,157	11	10
—	406,296	300,000	—	—	131,312	11	11
41,388	2,836,082	2,300,000	16,170	—	1,143,469		
313,201	313,201	800,000	—	—	47,575	9	9
313,201	313,201	800,000	—	—	47,575		

4. 電 氣 鐵 道 事 業 事

縣	事 業 者	借 方 各 總 額	借			
			內 株 主 勘 定	內 營 業 設 備	內 固 定 電 氣 鐵 道 設 備	內 兼 業 設 備
鹿 兒 島	鹿 兒 島 市	5,295,058	—	—	4,305,323	297,114
	計	5,295,058	—	—	4,305,323	297,114
合	計	52,955,679	9,226,929	1,090,481	30,088,287	6,503,401

業 者 別 貸 借 對 照 表 (續)

方 資 產		貸 方				決 算	
建 設 工 事 假 勘 定	計	內 資 本 金	內 積 立 金	內 長 期 負 債	內 短 期 負 債	年	月
—	4,602,438	—	—	4,889,890	19,338	11	3
—	4,602,438	—	—	4,889,890	19,338		
1,580,646	39,262,826	28,083,452	672,864	17,001,889	4,701,709		

5. 電氣鐵道事業事業者

縣	事業者	損益計算						
		損				益		
		電氣鐵道費	兼業費	其ノ他	合計	電氣鐵道利	兼業利益	其ノ他
福	小倉電氣軌道	47,013	30,306	2,772	80,093	59,456	28,549	947
		47,816	24,468	2,140	74,424	61,166	23,452	931
	大牟田電氣軌道	39,512	25,192	397,574	462,278	59,954	30,147	370,465
		36,563	38,188	18,234	92,986	70,237	34,932	4,378
	博多灣鐵道汽船	97,636	691,260	233,273	1,022,171	116,844	1,040,496	7,335
		101,889	661,093	217,321	980,304	137,726	1,022,725	6,707
	福博電車	445,157	3,210	160,580	608,947	713,884	619	7,499
	475,581	8,569	237,594	721,744	823,680	6,275	7,773	
大	大川鐵道	36,681	14,169	29,139	79,990	51,482	18,833	—
		52,343	21,140	42,457	115,942	84,582	29,196	1,826
	若松市	2,660	—	—	2,660	—	—	—
計	1,382,851	1,517,595	1,341,084	4,241,539	2,179,011	2,235,224	407,861	
佐	佐賀電氣軌道	44,850	33,343	—	78,204	66,996	25,550	—
		49,436	34,527	—	83,964	27,881	27,111	—
計	94,296	67,870	—	162,168	94,877	52,661	—	
長	長崎電氣軌道	248,571	36,401	—	284,973	280,127	56,243	—
		253,153	41,788	—	294,942	290,558	70,350	—
計	501,724	78,189	—	579,915	570,685	126,593	—	
熊	菊池電氣軌道	90,487	42,847	61,150	194,485	130,308	64,462	—
	熊本市	254,569	—	264,595	519,165	663,928	—	—
	熊本電氣軌道	53,523	39,560	—	93,083	48,372	49,570	—
		46,103	60,799	—	106,903	35,774	61,964	—
	計	444,682	143,206	325,745	913,636	878,382	175,996	—
大	別府大分電鐵	91,847	26,230	44,558	162,635	164,846	27,825	3,696
		98,896	25,932	43,502	168,330	172,920	24,323	7,505
	別府遊園鋼索鐵道	3,191	28,091	7,386	38,669	11,493	27,266	—
	3,346	31,568	6,171	41,086	11,030	30,114	—	
計	197,280	111,821	101,617	4,10720	360,289	109,523	8,201	

別損益計算及利益處分

計	純利益 △損失	前期繰越 利益△損失	利益處分				後期繰越利益 △損失	決算	
			社内留保	社外分配		配當率%		年	月
				總額	内配當金				
88,953	8,860	542	560	8,300	7,500	5	603	11	5
85,550	11,126	603	1,126	10,000	9,000	6	1,169	11	11
460,566	△ 1,711	△ 112,683	△ 1,711	—	—	—	△ 114,394	11	4
109,548	16,561	△ 114,394	16,561	—	—	—	△ 99,833	11	10
1,164,678	142,507	25,676	85,032	57,475	47,475	6	42,709	11	3
1,167,158	186,853	42,709	81,903	104,950	94,950	8	54,612	11	9
722,002	113,054	19,214	8,454	104,600	99,000	2	21,669	11	3
837,728	115,984	21,669	11,384	104,700	99,000	6	26,953	11	9
70,315	△ 9,674	△ 187,695	△ 9,674	—	—	—	△ 197,369	11	2
115,605	△ 336	△ 197,369	△ 336	—	—	—	△ 197,705	11	11
—	△ 2,660	—	△ 2,660	—	—	—	(借入金前分(9分) 月間ノ決算ナリ) △ 2,660	10	3
4,822,103	580,564	△ 254,946	190,539	390,025	356,925	—	△ 217,454	—	—
92,546	14,342	△ 301,570	14,342	—	—	—	△ 287,228	11	5
54,993	△ 28,970	△ 287,228	△ 28,970	—	—	—	△ 316,198	11	11
147,539	△ 14,628	△ 301,570	△ 14,628	—	—	—	△ 316,198	—	—
336,370	51,397	—	17,797	33,600	29,600	2.9	—	11	3
360,908	65,966	—	24,466	41,500	37,000	2.9	—	11	9
697,278	117,363	—	42,263	75,100	66,600	—	—	—	—
194,771	285	△ 67,547	285	—	—	—	△ 67,261	11	3
663,928	144,762	20,627	144,762	—	—	—	72,159	11	3
97,942	4,859	△ 11,559	4,859	—	—	—	△ 6,699	11	3
97,738	△ 9,164	△ 6,699	△ 9,164	—	—	—	△ 15,864	11	3
1,054,379	140,742	△ 58,479	140,742	—	—	—	△ 10,966	—	—
196,367	33,732	7,303	2,132	31,600	30,000	4	7,735	11	4
201,749	33,418	7,735	1,818	31,600	30,000	4	7,854	11	10
38,759	90	△ 2,378	90	—	—	—	△ 2,288	11	5
41,144	58	△ 2,288	58	—	—	—	△ 2,230	11	11
478,019	67,298	4,925	4,098	63,200	60,000	—	5,624	—	—

5. 電氣鐵道事業事業者

縣	事業者	損 益				計 算		
		損		益		電氣鐵道 利 益	兼業利益	其ノ他
		電氣鐵道費	兼業費	其ノ他	合 計			
宮	宮崎電氣軌道	—	—	523 5,145	523 5,145	—	—	137 1
崎	計	—	—	5,668	5,668	—	—	138
鹿	鹿兒島市	522,142	159,625	—	681,767	638,744	174,796	—
兒	計	522,142	159,625	—	681,767	638,744	174,796	—
島								
合	計	3,142,975	2,078,306	1,774,114	6,995,413	4,721,988	2,874,798	416,200

別損益計算及利益處分 (續)

計	純利益 又△損失	前期繰越 利益又△損失	利 益 處 分				後期繰越 利益又△損失	決 算	
			社内留保	社 外 分 配				年	月
				總 額	内 配 當 金	配當率%			
137 1	△ 386 △ 5,144	962 575	△ 386 △ 5,144	—	—	—	575 △ 4,568	9 9	3 9
138	△ 5,530	962	△ 5,530	—	—	—	△ 4,568		
813,540	131,772	254,057	131,772	—	—	—	385,829	11	3
813,540	131,772	254,057	131,772	—	—	—	385,829		
8,012,996	1,017,581	△ 353,051	489,256	528,325	483,525	—	△ 157,743		

6. 電 氣 供 給 事 業 縣

縣	事 業 別	借 方 各 總 額	借 方			
			內 株 主 勘 定	內 固 定 資 產	內 投 資 及 特 定 資 產	內 流 動 資 產
福 岡	1 號	502,690,878	47,283,230	153,222,643	133,108,853	31,222,170
	1 2 號	109,359,883	16,000,000	56,874,659	27,884,958	4,695,715
	3 號	68,917,346	41,250,000	20,302,098	1,500,000	5,757,584
	計	680,968,107	104,533,230	230,399,400	162,493,811	41,675,469
佐 賀	1 號	1,555,921	64,200	761,521	17,582	712,217
	計	1,555,921	64,200	761,521	17,582	712,217
長 崎	1 號	2,724,747	278,900	1,937,901	42,491	293,990
	3 號	16,170,922	3,750,000	5,580,337	789,650	5,473,132
	計	18,895,669	4,028,900	7,518,238	832,141	5,767,122
熊 本	1 號	399,712,825	54,197,600	135,155,280	183,986,568	24,630,928
	計	399,712,825	54,197,600	135,155,280	183,986,568	24,630,928
大 分	1 號	4,691,279	1,183,000	3,132,625	37,514	265,694
	3 號	889,357	—	877,258	—	10,362
	計	5,580,636	1,183,000	4,009,883	37,514	276,056
宮 崎	1 號	19,638,608	3,126,500	13,233,920	63,933	2,698,700
	3 號	28,625,234	11,250,000	17,063,207	—	310,494
	計	48,263,842	14,376,500	30,297,127	63,933	3,009,224
鹿 兒 島	1 號	51,717,541	12,863,500	31,759,039	2,317,160	3,441,753
	計	51,717,541	12,863,500	31,759,039	2,317,160	3,441,753

別 事 業 別 貸 借 對 照 表

內 雜 勘 定	貸 借				方	
	內 株 主 勘 定		內 引 當 金		內 長 期 負 債	內 短 期 負 債
	總 額	內 資 本 金	總 額	內 減 價 銷 却 引 當 金		
13,388,066	326,381,046	307,930,000	827,234	—	107,885,547	34,830,411
2,944,213	70,239,800	64,609,500	250,000	—	31,500,000	5,626,286
107,660	55,077,500	55,000,000	260,132	—	11,570,345	1,027,624
16,439,939	451,698,346	427,539,500	1,337,366	—	150,955,892	41,484,321
399	1,366,646	1,200,066	4,500	—	78,124	32,991
399	1,366,646	1,200,066	4,500	—	78,124	32,991
90,916	1,993,078	1,882,721	42,004	23,260	515,499	52,717
16,250	13,098,337	10,000,000	529,848	—	—	1,069,998
107,166	15,091,415	11,882,721	571,852	23,260	515,499	1,122,715
1,742,639	218,856,433	198,776,000	1,060,608	24,350	83,819,500	82,001,232
1,742,639	218,856,433	198,776,000	1,060,608	24,350	83,819,500	82,001,232
32,032	3,717,766	3,322,500	89,595	64,707	663,885	110,927
—	238,558	—	—	—	647,441	—
32,032	3,956,324	3,322,500	89,595	64,707	1,311,326	110,927
509,738	14,918,873	13,900,000	207,322	—	499,288	2,312,061
1,531	20,001,000	20,000,000	20,000	—	7,740,000	359,978
511,270	34,919,873	33,900,000	227,322	—	8,239,288	2,672,039
1,324,598	35,088,306	32,770,000	290,719	3,000	13,678,704	1,009,710
1,324,598	35,088,306	32,770,000	290,719	3,000	13,678,704	1,009,710

6. 電 氣 供 給 事 業 縣

縣	事 業 別	借 方 各總額	借 方			
			內 株 主 勘 定	內 固 定 資 產	內 投 資 及 特 定 資 產	內 流 動 資 產
沖	1 號	2,161,166	380,000	1,370,430	4,136	221,259
總	計	2,161,166	380,000	1,370,430	4,136	221,259
1	號	984,892,965	119,366,930	340,573,359	319,578,237	63,486,741
1	2 號	109,359,883	16,000,000	56,874,659	27,884,958	4,695,715
3	號	114,602,859	56,250,000	3,822,900	2,289,650	11,551,572
合	計	1,208,855,707	191,616,930	441,270,918	349,752,845	79,734,028

別 事 業 別 貸 借 對 照 表 (續)

內 雜 勘 定	貸 方				內 長 期 負 債	內 短 期 負 債
	內 株 主 勘 定 總 額	內 資 本 金	內 引 當 金 總 額	內 減 價 銷 却 引 當 金		
168,813	1,366,784	1,170,000	15,514	2,050	632,747	63,270
168,813	1,366,784	1,170,000	15,514	2,050	632,747	63,270
17,257,201	603,688,932	560,951,287	2,537,496	117,367	207,773,294	120,413,319
2,944,213	70,239,800	64,609,500	250,000	—	31,500,000	5,626,286
125,442	88,415,395	85,000,000	809,980	—	19,957,786	2,457,600
20,326,856	762,344,127	710,560,787	3,597,476	117,367	259,231,080	128,497,205

7. 縣 別 事 業 別

縣	事 業 別	營 業 設 備	發 電 設 備	送 電 設 備	變 電 設 備	配 電 設 備
福	1 號	2,145,412	64,556,474	21,086,436	15,168,448	30,318,937
	1 . 2 號	633,268	14,731,055	1,662,061	2,625,373	7,405,640
	3 號	1,827	3,407,134	3,717,993	1,734,141	—
岡	2 號	1,059,847	—	—	—	—
	計	3,840,354	82,704,663	26,466,490	19,527,962	37,724,577
佐	1 號	27,689	110,332	—	3,447	468,700
	2 號	967	—	—	—	—
賀	計	28,656	110,332	—	3,447	468,700
長	1 號	48,157	277,565	—	411	15,482
	3 號	—	560,751	—	—	38,400
	2 號	—	—	—	—	—
崎	計	48,157	738,316	—	411	53,882
熊	1 號	1,446,126	26,770,144	5,492,711	2,889,792	10,342,794
	2 號	14,017	—	—	—	—
本	計	1,460,143	26,770,144	5,492,711	2,889,792	10,342,794
大	1 號	89,226	840,261	98,907	51,300	1,733,172
	3 號	—	25,471	—	—	—
	2 號	15,650	—	—	—	—
分	計	104,876	865,732	98,907	51,300	1,733,172

固 定 資 產 (內 譯)

需用者屋内設備	電氣鐵道設備	兼 業 設 備	建設工事假勘定	建 設 利 息	計
12,967,847	—	3,651,339	3,317,733	—	153,222,643
4,005,102	24,586,636	596,186	629,332	—	56,874,659
—	—	—	11,441,000	—	20,302,096
—	9,024,342	4,858,538	1,226,057	—	16,168,785
16,972,949	33,610,978	9,106,063	16,614,122	—	246,568,185
201,091	—	7,940	—	—	761,521
—	526,652	56,887	—	—	584,503
201,091	526,652	64,822	—	—	1,346,024
1,684	—	7,501	6,465	—	1,937,901
—	—	4,981,185	—	—	5,580,337
—	3,932,632	709,523	—	—	4,642,156
1,684	3,932,632	5,693,209	6,465	—	12,160,394
4,294,396	—	82,964,761	954,532	—	135,155,280
—	9,862,985	238,656	—	—	10,115,661
4,294,399	9,862,985	83,203,417	954,532	—	145,270,941
316,271	—	—	3,463	—	3,132,625
—	—	851,787	—	—	877,258
—	2,436,353	342,688	41,388	—	2,836,082
316,271	2,436,353	1,194,475	44,851	—	6,845,965

7. 縣 別 事 業 別

縣	事 業 別	營業設備	發電設備	送電設備	變電設備	配電設備
宮	1 號	288,191	4,768,491	779,437	430,369	5,241,205
	3 號	1,897	16,580,951	—	—	—
	2 號	—	—	—	—	—
崎	計	290,088	21,349,442	779,437	430,369	5,241,205
鹿	1 號	833,942	15,751,045	1,594,460	510,001	9,467,858
	2 號	—	—	—	—	—
	島	計	833,942	15,751,045	1,594,460	510,001
沖	1 號	46,085	717,039	—	—	424,606
	總	計	46,085	717,039	—	—
合	1 號	4,925,278	113,801,301	29,052,051	19,098,768	58,012,754
	1 2 號	633,268	14,731,055	1,662,061	2,625,373	7,405,640
	3 號	3,724	20,574,307	3,717,993	1,734,141	38,400
	2 號	1,090,481	—	—	—	—
	計	6,652,751	149,106,663	34,432,105	23,453,282	65,456,794

固 定 資 產 (內 譯) (續)

需用者屋內設備	電氣鐵道設備	兼業設備	建設工事假勘定	建設利息	計
1,638,542	—	—	47,669	—	13,233,920
—	—	—	—	480,357	17,063,207
—	—	—	313,201	—	313,201
1,638,542	—	—	360,870	480,357	30,610,328
2,063,099	—	1,288,717	249,891	—	31,759,039
—	4,305,323	297,114	—	—	4,602,438
2,063,099	4,305,323	1,585,831	249,891	—	36,361,477
182,244	—	—	—	—	1,370,430
182,244	—	—	—	—	1,370,430
21,765,174	—	87,920,258	4,579,753	—	340,573,359
4,005,102	24,586,636	596,186	629,332	—	56,874,659
—	—	5,832,972	11,441,000	480,357	43,822,900
—	30,088,287	6,503,401	1,580,646	—	39,262,826
25,770,276	54,674,923	100,852,817	18,230,731	480,357	80,533,744

8. 縣 別 事 業 別 損 益

縣	事 業 別	損 益 計								
		損 失					利 益			
		供 給 事 業 損 失	他 事 業 損 失		其 他	計	供 給 事 業 利 益		其 他 利 益	
	電 氣 鐵 道 費	兼 業 費			電 燈 料	電 力 料	電 熱 其 他 供 給 料 金	供 給 雜 益		
福	1 號	19,038,209	—	6,953,640	8,215,461	34,207,313	16,582,263	23,108,036	576,626	606,630
	1 2 號	4,062,354	1,824,663	209,393	4,106,089	10,202,502	2,919,982	5,020,484	190,158	128,201
	3 號	3,963,644	—	60,247	686,382	4,710,275	—	5,238,593	—	700
岡	2 號	—	1,382,851	1,517,595	1,341,084	4,241,539	—	—	—	—
	計	27,064,207	3,207,514	8,740,875	14,349,016	53,361,629	19,502,245	33,367,113	766,784	735,631
	1 號	310,275	—	1,698	76,951	388,930	359,258	75,370	7,953	13,797
賀	2 號	—	94,296	67,870	—	162,168	—	—	—	—
	計	310,275	94,296	69,568	76,951	551,098	359,258	75,370	7,953	13,797
	1 號	472,521	—	24,055	134,493	631,073	593,778	89,947	5,263	17,620
崎	3 號	8,976	—	7,464,238	3,027	7,476,242	—	8,976	—	—
	2 號	—	501,724	78,189	—	579,915	—	—	—	—
	計	481,497	501,724	7,566,482	137,521	8,637,230	593,778	98,923	5,263	17,620
熊	1 號	4,032,075	—	38,618,603	14,910,990	57,561,676	5,511,432	3,952,166	160,829	246,500
	2 號	—	444,682	143,206	325,745	913,536	—	—	—	—
	計	4,032,075	444,682	38,761,809	15,236,735	58,475,312	5,511,432	3,952,166	160,829	246,500
大	1 號	513,758	—	—	203,381	717,154	662,189	115,807	5,125	28,844
	3 號	1,582	—	2,705	38,744	43,032	—	2,500	—	—
	2 號	—	197,280	111,821	101,617	410,720	—	—	—	—
分	計	515,340	197,280	114,526	343,742	1,170,906	662,189	113,307	5,125	28,844

計 算 及 利 益 處 分

益 計	算				當 期 純 利 益 又 八 分 之 一 損 失	前 期 繰 越 利 益 又 八 分 之 一 損 失	利 益 處 分			
	他 事 業 利 益		其 他	計			社 內 保 留	社 外 分 配		後 期 繰 越 利 益 又 八 分 之 一 損 失
	電 氣 鐵 道 收 益	兼 業 收 益						總 額	內 配 當 金	
40,873,565	—	8,503,863	1,968,146	51,345,580	23,965,895	5,579,759	2,894,851	21,071,044	19,585,321	6,287,650
8,258,933	3,315,235	247,105	1,293,724	13,114,999	2,912,496	△ 735,284	582,528	2,329,968	2,159,968	△ 699,755
5,239,293	—	59,888	52,304	5,351,485	641,208	12,045	56,689	584,519	530,519	31,735
—	2,179,011	2,235,224	407,861	4,822,103	580,564	△ 254,946	190,539	390,025	356,925	△ 217,464
54,371,791	5,494,246	11,046,080	3,722,035	74,634,152	28,100,163	4,601,574	3,724,607	24,375,556	22,632,733	5,402,206
456,383	—	1,732	17,088	475,207	86,176	42,557	9,976	76,200	74,000	29,019
—	94,877	52,661	—	147,539	△ 14,628	△ 301,570	△ 14,628	—	—	△ 316,198
456,383	94,877	54,393	17,088	622,746	71,548	△ 259,013	△ 4,652	76,200	74,000	△ 287,179
706,631	—	15,266	9,679	731,584	100,506	80,428	25,698	74,808	60,426	98,006
8,976	—	8,881,045	98,744	8,988,767	1,512,524	374,352	697,524	815,000	750,000	396,177
—	570,685	126,593	—	697,278	117,363	—	42,263	75,100	66,600	—
715,607	570,685	9,022,904	108,423	11,417,629	1,730,393	454,780	765,485	964,608	877,025	494,183
9,870,943	—	51,505,014	12,846,347	74,222,312	16,660,629	1,497,953	2,479,701	14,180,928	13,501,897	1,712,282
—	878,382	175,996	—	1,054,379	140,742	△ 58,479	140,742	—	—	△ 10,966
9,870,943	878,382	51,681,010	12,846,347	75,276,691	16,801,371	1,439,474	2,620,443	14,180,928	13,501,897	1,701,316
811,974	—	—	23,153	835,133	117,983	△ 8,878	15,309	102,674	94,775	△ 10,002
2,500	—	27,758	16,131	46,389	3,357	△ 1,736	3,357	—	—	1,621
—	360,289	109,528	8,201	478,019	67,298	4,925	4,098	63,200	60,000	5,624
814,474	360,289	137,286	47,485	1,359,541	188,638	△ 5,689	22,764	165,874	154,775	2,757

8. 縣 別 事 業 別 損 益

縣	事 業 別	損 失 益 計									
		損 失					益 計				
		供 給 事 業 損 失	他 事 業 損 失		其 他	計	電 燈 料	電 力 料	電 熱 其 他 供 給 料 金	供 給 雜 益	
宮 崎	1 號	1,230,851	—	13,650	636,150	1,880,654	2,112,168	592,957	37,241	87,380	
	3 號	1,014,127	—	—	478,513	1,492,641	—	1,579,723	—	—	
	2 號	—	—	—	5,668	5,668	—	—	—	—	
	計	2,244,978	—	13,650	1,120,331	3,378,966	2,112,168	2,172,680	37,241	87,380	
鹿 兒 島	1 號	2,646,293	—	253,088	1,599,897	4,499,285	3,566,497	2,116,704	167,295	124,201	
	2 號	—	522,142	159,625	—	681,767	—	—	—	—	
	計	2,646,293	522,142	412,713	1,599,897	5,181,052	3,566,497	2,116,704	167,295	124,201	
沖 繩	1 號	303,888	—	—	170,119	474,011	508,994	37,996	9,947	13,718	
	計	303,888	—	—	170,119	474,011	508,994	37,996	9,947	13,718	
合 計	1 號	28,547,870	—	45,864,734	25,947,442	100,360,096	29,896,579	30,088,983	970,279	1,138,690	
	1 2 號	4,062,354	1,824,663	209,393	4,106,089	10,202,502	2,919,982	5,020,484	190,158	128,301	
	3 號	4,988,329	—	7,527,190	1,206,666	13,722,190	—	6,829,792	—	700	
	2 號	—	3,142,975	2,078,306	1,774,114	6,995,413	—	—	—	—	
	計	37,598,553	4,967,638	55,679,623	33,034,311	131,280,201	32,816,561	41,939,259	14,160,37	1,267,691	

計 算 及 利 益 處 分 (續)

益 計	算				當 期 純 利 益 又 是 損 失	前 期 繰 越 利 益 又 是 損 失	利 益 處 分				
	他 事 業 利 益			其 他			計	社 內 保 留	社 外 分 配		後 期 繰 越 利 益 又 是 損 失
	電 氣 鐵 道 收 益	兼 業 收 益	計						總 額	內 配 當 金	
2,829,756	—	146	46,537	2,876,443	995,725	1,001,961	205,817	789,908	740,600	1,141,991	
1,579,723	—	—	117,103	1,696,828	204,186	568	14,186	190,000	175,000	4,055	
—	—	—	138	138	△ 5,530	962	△ 5,530	—	—	△ 4,568	
4,409,479	—	146	163,778	4,373,409	1,194,381	1,003,491	213,473	979,908	915,600	1,141,478	
5,974,735	—	291,095	195,005	6,460,846	1,961,551	151,883	337,820	1,623,731	1,531,355	225,564	
—	638,744	174,796	—	813,540	131,772	254,057	131,772	—	—	385,829	
5,974,735	638,744	465,891	195,005	7,274,386	2,093,323	415,940	468,592	1,623,731	1,531,355	611,393	
570,663	—	—	18,678	589,344	115,326	△ 11,736	58,446	56,880	46,300	5,340	
570,663	—	—	18,678	589,344	115,326	△ 11,736	58,446	56,880	46,300	5,340	
62,094,650	—	60,317,117	15,124,633	137,536,449	44,003,791	8,343,927	6,027,618	37,976,173	35,634,674	9,489,890	
8,258,933	3,315,235	247,105	1,293,724	13,114,999	2,912,496	△ 735,284	582,528	2,329,968	2,159,968	△ 699,755	
6,830,492	—	8,968,691	284,282	16,083,469	2,361,275	385,229	771,756	1,589,519	1,455,519	433,788	
—	4,721,988	2,874,798	416,200	8,012,996	1,017,581	△ 355,051	489,256	528,325	483,525	△ 157,743	
77,184,075	8,037,223	72,407,711	17,118,839	174,747,913	50,295,143	7,638,821	7,871,158	42,423,985	39,733,686	9,066,180	

9. 會計 累年 統計

調査年月	資		本				收			
	公稱資本金	拂込資本金	固定資本金		社債及借入金		積立金	電燈料	電力料	
			供給	電車兼業	社債	借入金				
大正 7. 3末	57,260,000	41,503,394	10,716,498	2,112,612	40,242,344	16,758,313	3,053,076	-	-	
" 8. 3 "	73,447,057	55,916,692	15,271,246	3,141,178	46,510,962	16,058,134	3,026,944	-	-	
" 9. 3 "	101,786,454	68,268,599	16,904,271	2,702,876	51,698,251	18,746,298	4,396,993	-	-	
" 10. 3 "	153,380,898	93,712,146	26,080,384	7,362,903	65,381,171	22,924,879	6,372,676	-	-	
" 11. 3 "	193,550,327	111,130,596	35,904,800	9,991,003	77,908,957	11,965,768	15,165,930	8,229,106	-	
" 12. 3 "	324,864,527	220,691,075	48,861,320	7,741,896	86,941,529	25,946,500	36,318,640	12,436,746	20,061,374	13,174,410
" 13. 2 "	368,183,627	243,412,725	54,503,838	8,501,119	104,757,083	40,966,500	38,073,556	14,955,193	27,849,368	20,593,746
" 14. 3 "	389,171,527	256,384,463	62,962,952	15,480,893	185,115,784	58,226,869	46,871,902	18,495,833	30,737,452	23,857,035
" 15. 3 "	405,905,548	265,144,238	74,281,591	16,724,134	126,920,925	90,732,250	47,968,238	19,289,535	25,494,623	18,518,713
昭和 元.12 "	419,852,714	288,007,229	86,198,777	16,870,541	138,602,828	124,693,849	41,919,834	21,005,200	26,498,587	20,297,072
" 2.12 "	449,088,360	316,399,225.5	94,125,780	21,113,198	149,866,159	144,105,210	31,424,457	23,939,562	28,567,128	22,195,466
" 3.12 "	441,358,515	332,942,387	97,151,663	21,187,899	157,296,840	151,172,210	63,326,884	27,241,383	29,779,430	24,431,791
" 4.12 "	459,633,648	359,309,764	226,707,261	65,657,439	28,817,128	165,472,909	64,304,606	27,196,800	27,404,108	24,879,734
" 5.12 "	445,554,379	376,218,472	226,156,846	71,124,680	43,559,616	229,936,308	48,274,522	28,383,611	31,191,307	28,387,564
" 6.12 "	498,971,603	401,741,682	244,157,768	59,357,959	36,489,973	235,335,807	55,973,167	30,511,138	31,372,087	27,262,924
" 7.12 "	549,914,981	434,523,119	287,986,163	59,750,045	48,350,557	221,109,906	95,666,644	33,125,470	31,362,945	28,095,869
" 8.12 "	598,182,449	461,307,679	303,232,319	59,890,394	83,301,742	289,595,805	89,952,785	40,215,838	31,418,661	22,444,514

◎大正十五年=於テ固定資本収入及支出ノ前回ヨリモ減少セルハ從來東邦電方ノ全部ヲ計上シ居タルヲ其ノ九州ノ分ノミヲ算入ス
 ◎固定資本ノ項中供給トアルハ供給事業、電車トアルハ電鐵事業、兼業トアルハ昭和三年迄ハ供給及電車ノ兼營事業ニシテ昭和四

計 資 本 及 收 支

入				支 出				利 益		
電車	兼業	其他	計	電氣事業	兼業	其他	計	金額	拂込資本ニ對スル割合%	配當金
-	-	-	-	-	-	-	-	-	-	-
-	-	-	-	-	-	-	-	-	-	-
-	-	-	-	-	-	-	-	-	-	-
-	-	-	-	-	-	-	-	-	-	-
4,819,155	12,676,191	2,214,004	53,131,253	17,189,164	9,516,539	3,026,807	29,713,810	23,399,443	10.6	24,874,379
4,566,500	14,811,025	3,698,507	61,519,146	24,315,493	10,261,272	3,855,078	40,431,843	31,087,303	12.8	26,091,409
5,698,442	16,023,297	4,844,909	81,138,620	28,127,441	10,464,764	9,111,079	47,793,284	33,435,336	13	28,168,301
7,068,178	16,434,984	2,122,918	69,639,416	23,431,602	10,249,003	5,338,990	39,019,608	30,619,808	12	29,355,181
7,312,946	17,007,902	2,163,186	73,279,693	25,172,119	11,917,729	6,346,600	43,436,448	29,843,245	10	31,076,708
7,896,323	16,075,223	2,391,096	77,125,236	28,281,781	9,831,062	6,442,061	44,554,904	32,570,332	12	32,983,298
8,352,349	17,957,122	2,296,089	82,816,781	31,176,006	11,088,246	6,497,052	48,761,304	34,055,477	10.2	30,846,703
8,324,322	20,040,658	3,347,316	83,996,138	30,768,722	13,567,179	6,365,971	50,701,872	33,294,266	9.2	33,119,441
8,624,273	20,671,194	5,227,179	94,101,517	35,551,134	14,154,389	8,848,515	58,554,034	35,547,483	9.4	32,625,783
7,632,907	22,997,736	6,215,644	95,481,298	33,658,584	16,116,713	1,466,452	61,241,749	34,239,549	8.5	30,749,947
6,861,816	20,921,638	5,041,972	92,284,240	38,664,674	15,487,756	14,368,553	63,520,983	29,462,191	6.6	24,335,122
6,778,352	46,324,659	3,211,539	20,177,725	36,936,364	36,190,061	15,595,002	88,721,427	28,229,269	5.9	23,730,021

ル事トセル爲ナリ

年以降ニ於テハ兼營事業ハ供給及電車ノ部ニ分類合算セシメ兼業ニハ電氣事業以外ノ會社ノ兼業ヲ掲ゲタリ。

會 計 累 年 統 計 電 氣 供

年 度	借 方 各 總 額	借 方				
		內 株 主 勘 定	內 固 定 資 產	內 投 資 及 特 定 資 產	內 流 動 資 產	內 雜 勘 定
昭 和 九 年 十 二 月	1,033,886,951	114,093,794	403,911,428	267,443,274	116,704,952	17,941,396
昭 和 十 年 十 二 月	1,123,121,173	169,943,745	429,906,649	337,290,133	69,055,910	16,645,873
昭 和 十 一 年 十 二 月	1,208,855,707	191,616,930	441,832,453	302,812,639	126,674,234	20,326,856

會 計 累 年 統 計 電 氣 鐵

年 度	借 方 各 總 額	借 方			
		內 株 主 勘 定	營 業 設 備	電 氣 鐵 道 設 備	兼 業 設 備
昭 和 九 年 十 二 月	55,574,710	10,699,329	979,960	30,647,327	7,992,637
昭 和 十 年 十 二 月	52,274,816	9,304,829	1,015,951	30,827,840	5,476,967
昭 和 十 一 年 十 二 月	52,955,679	9,226,929	1,090,481	30,286,551	6,443,189

會 計 累 年 統 計 供 損 益

年 度	損 失					利 益		
	電 氣 供 給 事 業 損 失	電 氣 鐵 道 費	兼 業 費	其 他	計	電 氣 供 給 事 業 利 益	電 氣 鐵 道 收 益	兼 業 收 益
昭 和 九 年 十 二 月	30,813,903	4,757,784	45,842,310	29,603,533	111,017,636	64,702,944	7,238,122	60,017,723
昭 和 十 年 十 二 月	34,718,239	4,571,436	48,035,065	30,640,477	117,965,279	71,031,793	7,394,789	64,139,551
昭 和 十 一 年 十 二 月	37,598,553	4,967,638	55,679,623	33,034,311	131,280,201	77,184,075	8,037,223	72,407,711

給 事 業 貸 借 對 照 表

內 株 主 勘 定		內 引 當 金		內 長 期 負 債	內 短 期 負 債
總 額	內 資 本 金	總 額	內 減 價 銷 却 引 當 金		
601,631,947	558,958,751	1,218,257	182,828	330,160,895	59,706,810
691,047,164	642,376,697	1,889,819	297,418	311,636,348	73,232,849
762,344,127	710,560,787	3,597,476	117,367	259,231,080	128,497,205

道 事 業 貸 借 對 照 表

方		貸 方			
建 設 工 事 假 勘 定	計	內 資 本 金	內 積 立 金	內 長 期 負 債	內 短 期 負 債
1,675,694	41,295,618	28,854,834	734,270	16,938,191	7,332,419
1,677,462	38,998,224	27,582,834	696,960	17,230,922	4,853,363
1,580,646	39,400,877	28,083,452	672,964	17,001,889	4,701,709

計 算 及 利 益 處 分

算 益		當 期 純 益 △ 純 損	前 期 繰 越 利 益 △ 損 失	利 益 處 分			
其 他	計			社 內 保 留	社 外 分 配 總 額	內 配 當 金	後 期 繰 越 利 益 △ 損 失
12,434,546	144,393,494	34,648,719	10,748,808	5,227,966	29,420,747	28,168,496	7,836,411
12,961,074	155,427,230	41,312,392	6,482,371	5,800,467	35,511,925	33,765,851	7,557,345
17,118,839	174,747,913	50,295,143	7,638,821	7,871,158	42,423,985	39,733,686	9,066,180

昭和十二年十二月五日印刷
昭和十二年十二月十日發行

熊本遞信局編纂

福岡市雁林町二十七番地
社團法人電氣協會九州支部

發行者 高 原 顯

印刷者 福岡市渡邊通四丁目 藤 次 郎

印刷所 福岡市渡邊通四丁目 秀 巧 社 印刷 所

電話西②一八〇九三番

福岡市雁林町二十七番地

發行所 社團 電氣協會九州支部

電話西③五五一六番
振替福岡一四九二七番



製本控

1244 函 405 號 年 月 日

熊本遞信局管内電氣業覽覽
第20回 第1-4

合冊

備考



發行所 熊本遞信局會次所

印刷所 熊本印刷局
製本所 熊本製本所
代印所 熊本代印所
代製所 熊本代製所
代印製所 熊本代印製所

熊本製本所

昭和十二年十二月十日
昭和十二年十二月十日

14 4
705

14. 4-705



1200600168707

14.4

705

終