

343
1411

松江商工人名錄

松江商工會議所



始



特232
818



松江商工人名錄

昭和十一年一月一日現在



緒言

- 一、本書は松江市の商工業者を広く世に紹介し商取引の圓滿なる開始に資する目的を以て編纂せり
- 一、營業收益税額は昭和十年度決定額を基準とし昭和十一年一月一日現在を以て編纂し尙營業收益税を納めざる者と雖も主要なるものは之を掲載せり
- 一、製造業は製、卸專業は卸、卸小賣は卸小とせり

松江商工會議所

製紙機	炭	業	料	粉	材	香	具	ト	魚	工	鮮	石	鮮	セ	船	線	石	製	染	洗	石	製	
.....
二五	二三	二八	一九	一九	二〇	二〇	二三	二三	二三	二四	二五	二五	二五	二五	二五	二五	二五	二五	二五	二五	二五	二五	二五

スの部

商工業組合 (商業組合、商業組合、工業組合)	二六
商業振興團體	二六
松江商工會議所議員	二六

附録

市內官公署	二四
學	二四
各種團體	二四
新開	二四
名譽	二四
辯護士	二四
縣下商工會	二四

廣告目次

泉本社	(莫大小雜貨布卸商)	一
大橋館	(旅館)	二
藤原忠太郎商店	(諸工業用機械材料、器具、工事器具)	三
貴谷吳服店	(吳服)	四
エビスヤ婦人小供服店	(婦人子供服地、毛糸)	四
鶴屋マート	(百貨食堂)	五
古満商店	(砂糖乾物、海産物、菓子卸商)	六
山本喜三郎商店	(八雲塗製造販賣)	七
上村海運商會	(運送業)	八
上村鐵工所	(鐵工業)	八
福島鐵工所	(鐵工業)	九
福島造船所	(造船業)	九
小西誠心堂	(輸入調度品家具商)	一〇
小西桂月堂	(菓子商)	一〇
福村嘉十郎商店	(織物問屋)	一一
福村吳服店	(吳服商)	一一

松江銀行 (銀行業)	二二
古井吳服本店 (吳服商)	二三
松屋商店 (食料品、菓子パン商)	二四
川谷謙一商店 (藥品商)	二五
原田金物店 (金物商)	二六
野津鐵工所 (鐵工業)	二七
山内佐助商店 (織物問屋)	二八
内藤吳服店 (吳服商)	二九
秦酒店 (和洋酒、食料品商)	三〇
山本權七商店 (醬油味噌釀造)	三一
出雲電氣株式會社 (電燈電力の供給)	三二
中村藤吉支店 (茶商)	三三
原田岩三郎商店 (清酒釀造)	三四
福助足袋山陰販賣所 (足袋卸商)	三五

廣告目次

廣告目次

成美堂 (婦人小同物化粧品)……………三六

佐々木吳服店 (吳服商)……………三七

木村重右衛門 (織物卸商)……………三六

梶谷種一郎商店 (小同物化粧品卸商)……………三九

泉平二郎 (文具商)……………三〇

地球堂洋品店 (雜貨商)……………三一

荒木文之助商店 (荒物佛具卸商)……………三三

松井義三郎商店 (藥品賣藥卸商)……………三三

安田銀行松江支店 (銀行業)……………三四

後藤吳服店 (吳服商)……………三五

森山勇助商店 (醬油釀造業)……………三六

太田六太郎商店 (硝子卸問屋)……………三七

濱村三賞堂 (石版印刷)……………三六

米田金五郎商店 (清酒釀造業)……………三九

森木元四郎商店 (醬油釀造業)……………四〇

森儀本店 (陶磁器商)……………四二

中村德右衛門商店 (履物問屋)……………四三

田中屋分店 (和洋菓子卸問屋)……………四三

寶屋アーケード (百貨)……………四四

岩橋本商店 (清酒釀造)……………四五

中西熊三郎商店 (砂糖乾物海産物卸商)……………四六

平野福次郎商店 (食料罐詰製造)……………四七

石橋鐵工所 (鐵工業)……………四八

三成久洋品店 (雜貨商)……………四九

山陰道産業株式會社 (肥料、セメント、飼料、麥類其他)……………五〇

田中屋本店 (砂糖乾物海産物卸商)……………五一

熊野喜平商店 (陶磁器商)……………五三

出雲金藏本商店 (陶磁器、セメント)……………五三

長岡明進堂 (化粧品、小同物、文具)……………五四

中村鐵工所 (鐵工業)……………五五

中村造船所 (造船業)……………五五

米田孫助商店 (縞紵、綿布商)……………五六

野津猪三郎 (馬具粗工、裝身具商)……………五七

尾原吳服店 (百貨商)……………五八

松村弘文堂 (文具卸商)……………五九

井原武三郎商店 (醬油釀造業)……………六〇

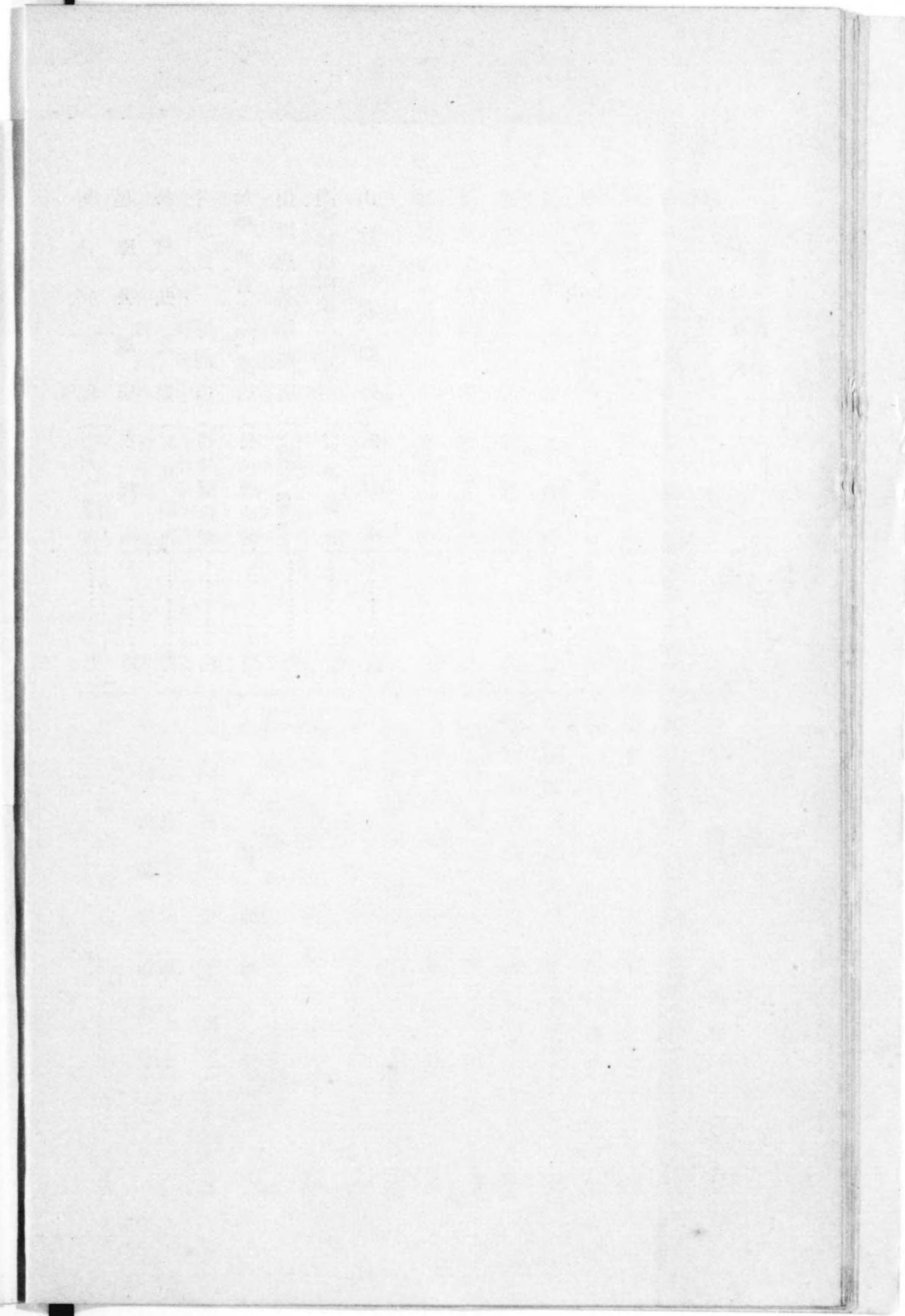
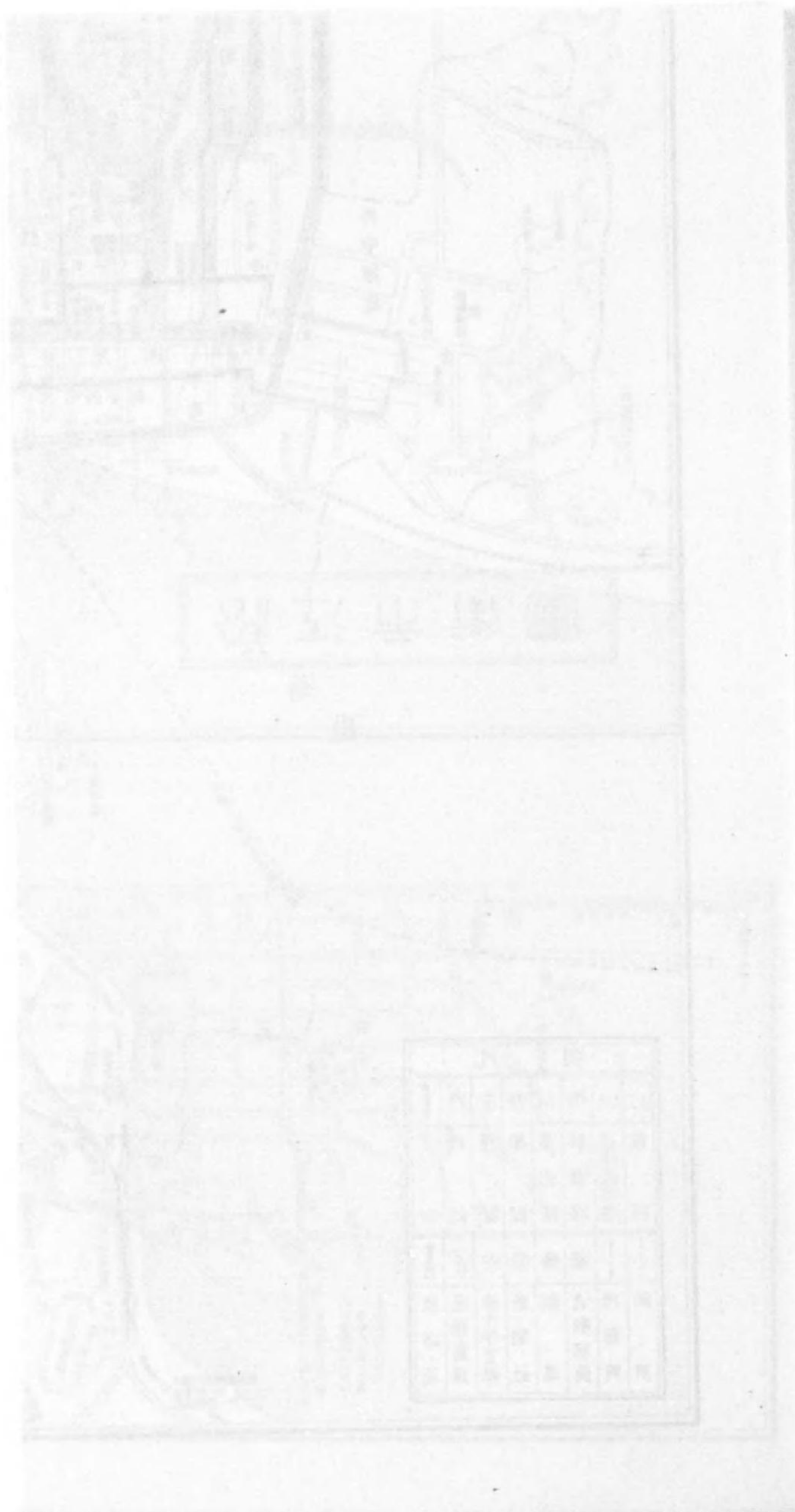
加納傳右衛門商店 (醬油釀造業)……………六一

山田惣兵衛商店 (砂糖乾物、海産物卸商)……………六二

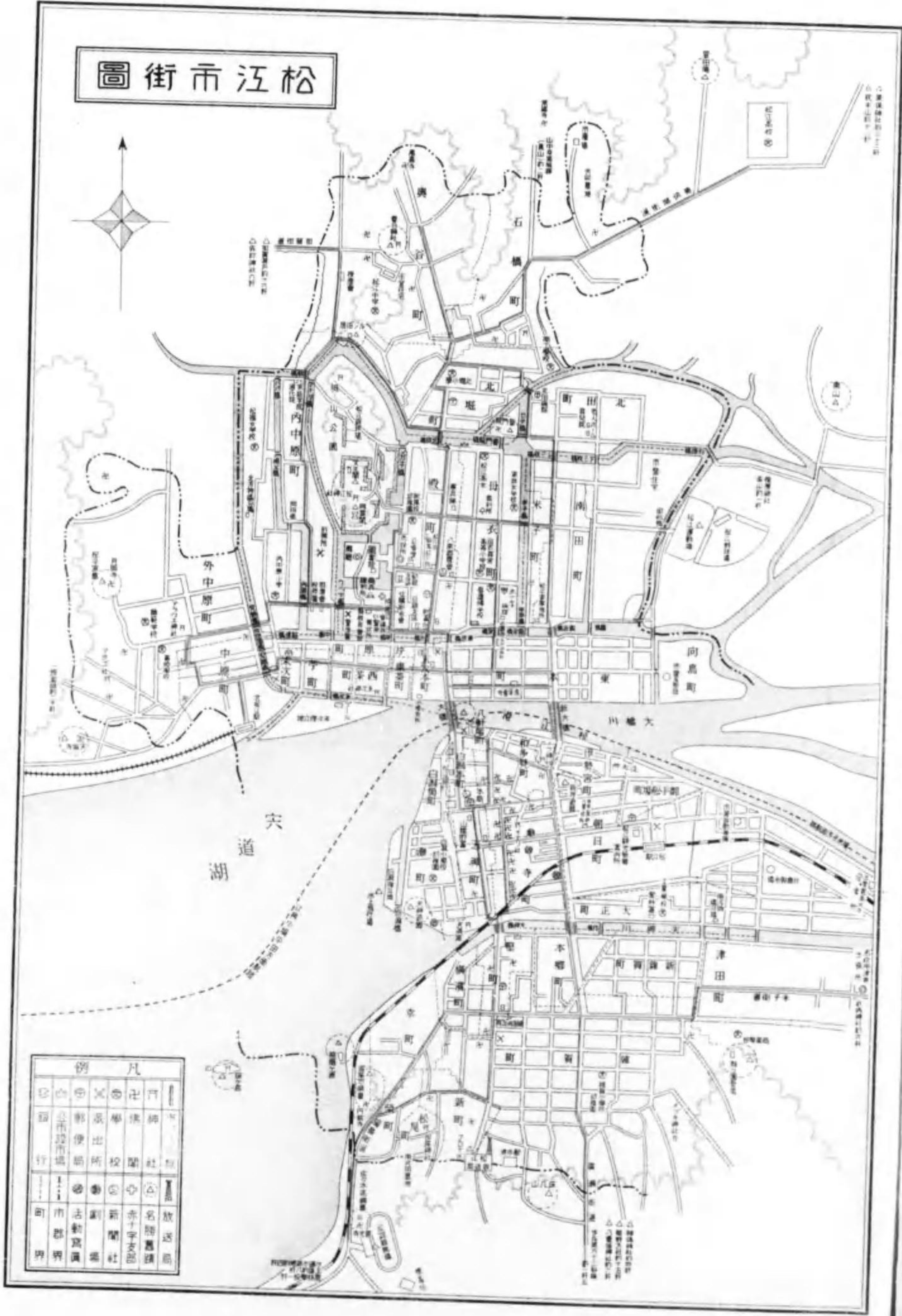
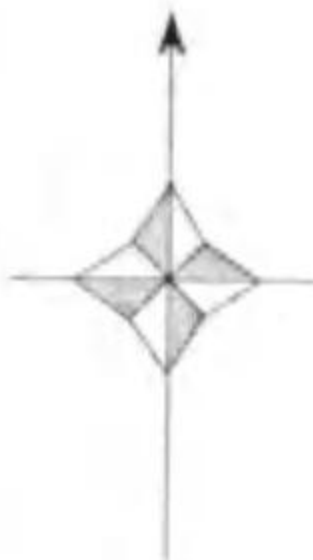
商業興信所松江出張所 (信用調査)……………六三

山陰貯蓄銀行 (銀行業)……………六四

廣告目次



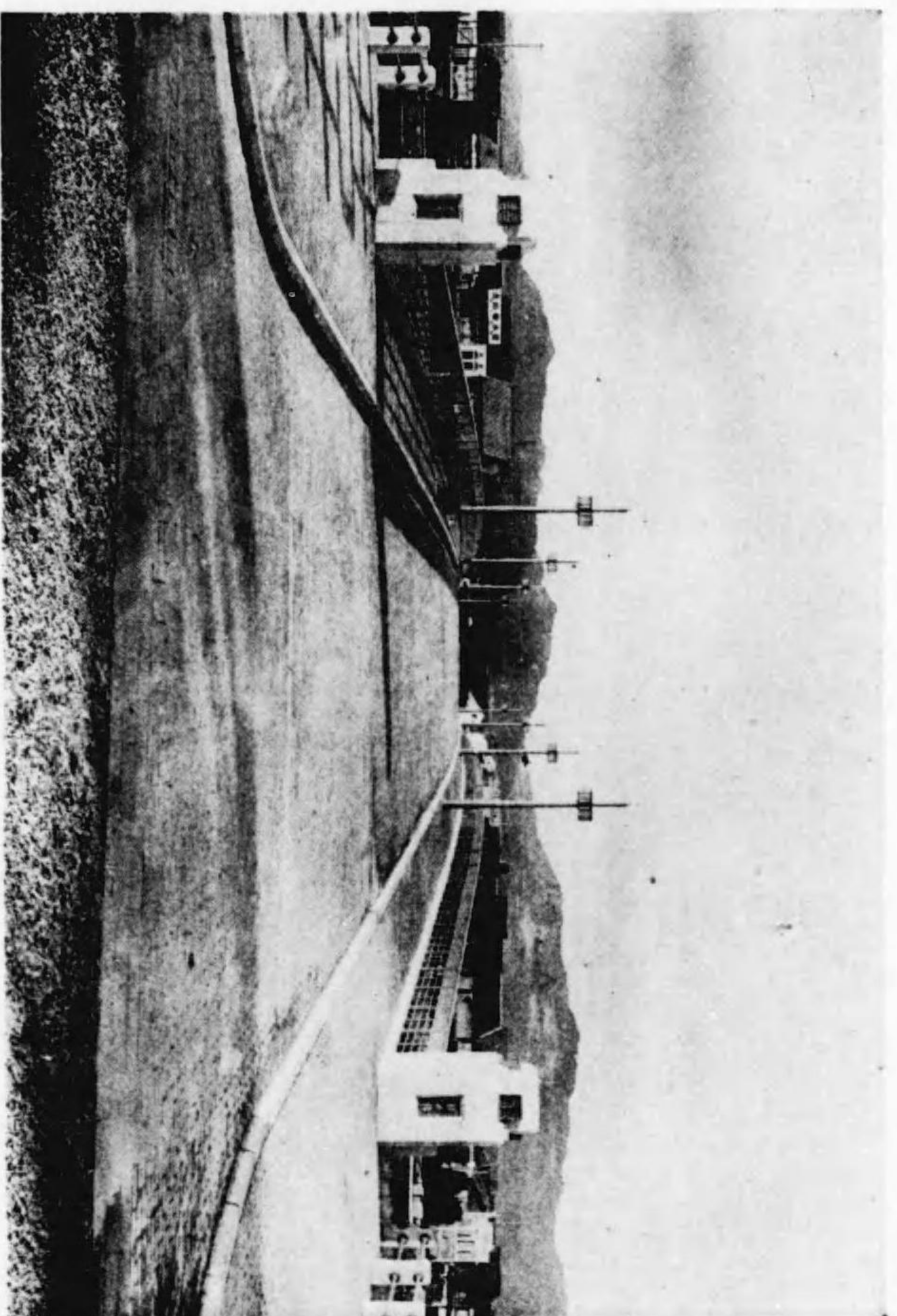
松江市街圖



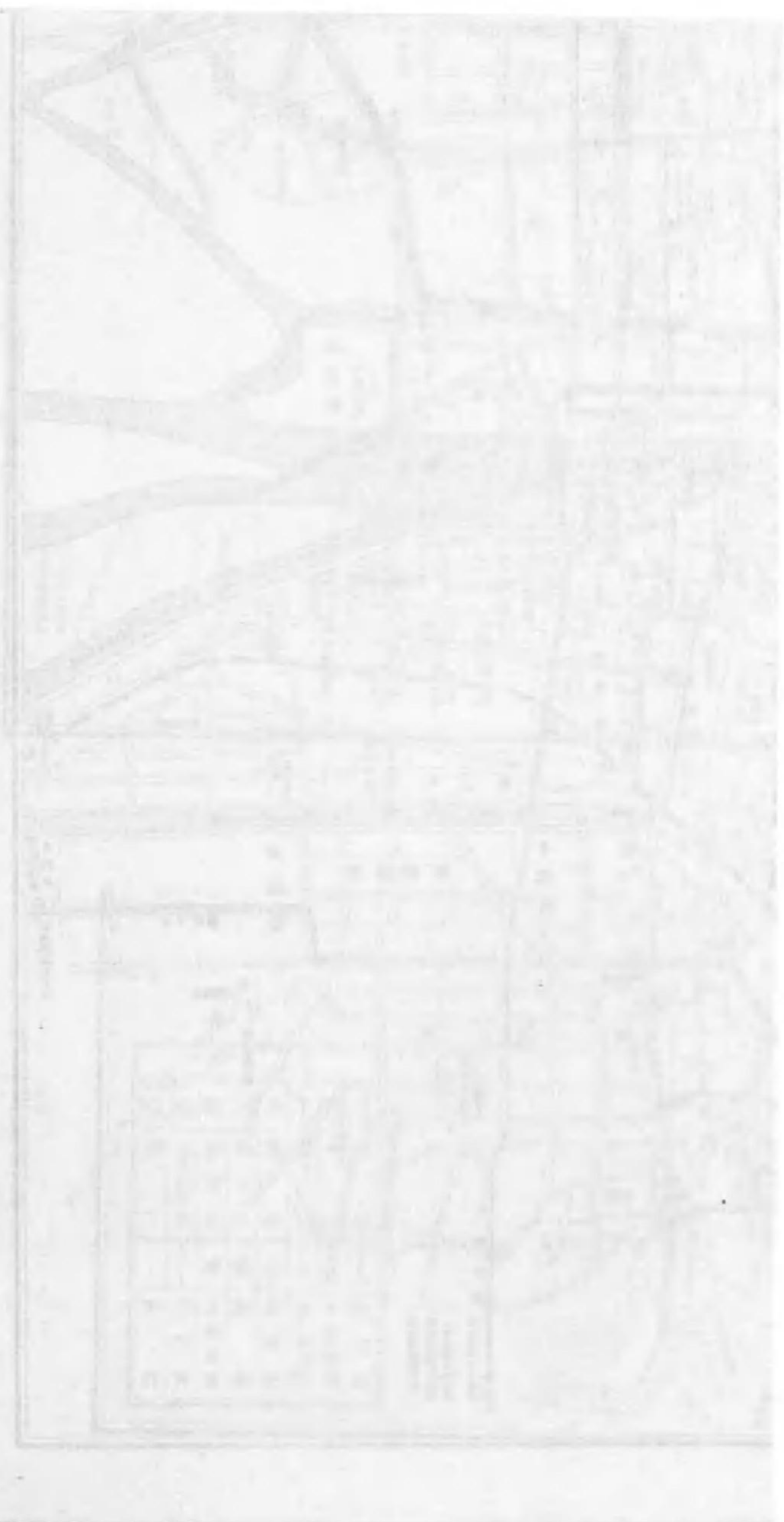
凡例

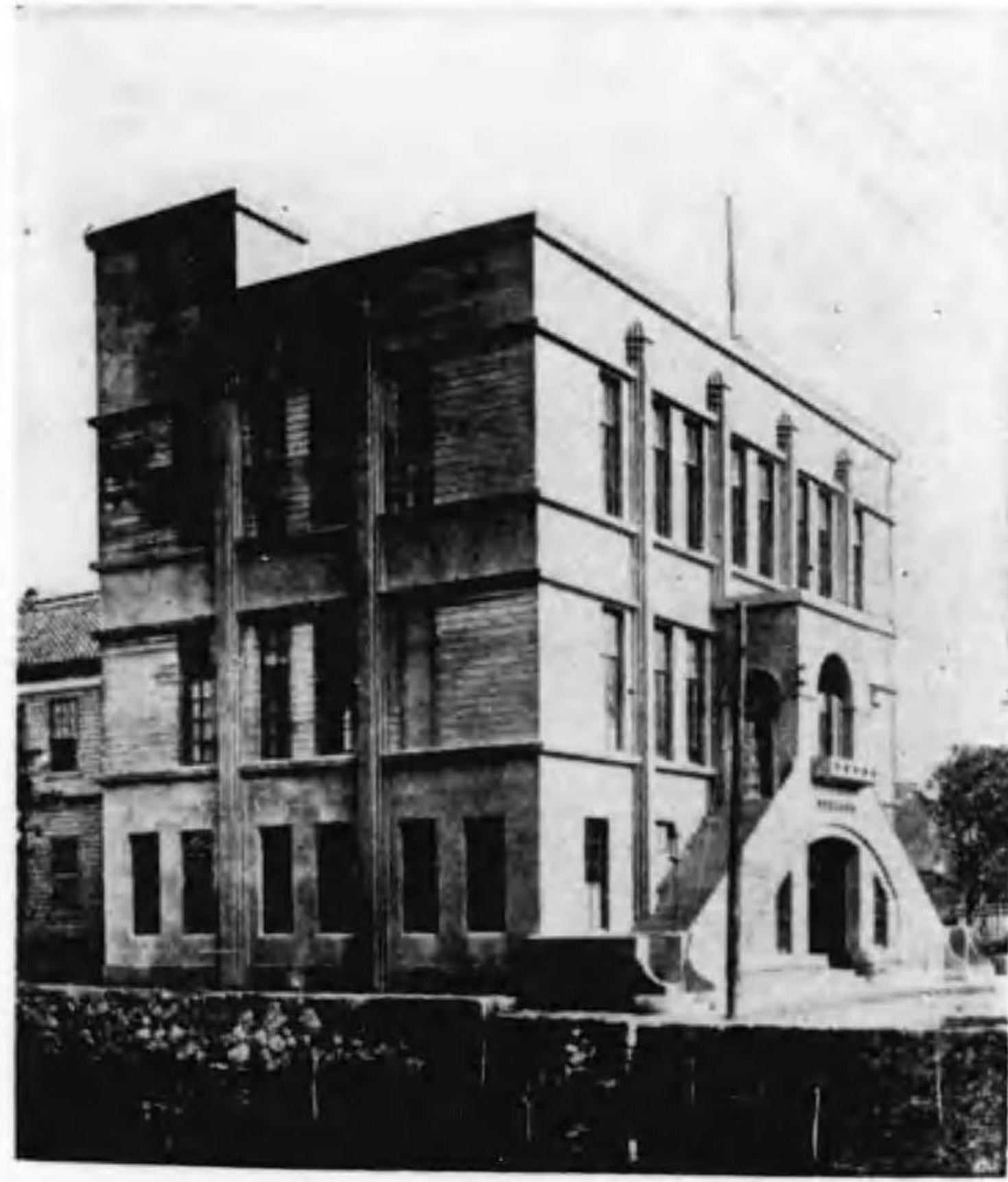
○	市役所	○	市立病院
△	市立小学校	○	市立中学校
◇	市立図書館	○	市立公民館
□	市立公園	○	市立体育館
◇	市立銀行	○	市立郵便局
◇	市立商店	○	市立旅館
◇	市立事務所	○	市立倉庫
◇	市立工場	○	市立倉庫
◇	市立倉庫	○	市立倉庫
◇	市立倉庫	○	市立倉庫





松江新大橋





松江商工會議所



天神町通り

松江市略説

松江市は島根縣廳の所在地にして出雲國宍道湖の東岸に位し北は八束郡川津、法吉の二村に接し南は同郡乃木、竹矢の二村に連り大橋川、天神川の二流西より東に貫き市街は大橋川を以て南北に分たれ南を白湯北を末次と稱す。土地殆んど低平にして南に床几山、北に龜田山、赤山、春日山、愛宕山の小丘あり宍道湖の絶景と相對して眺望に富む。天神川、大橋川は共に宍道湖と中海とを連結して舟楫運輸の便を加ふ、戸數一万六百餘、人口五万一千餘、四十四ヶ町を有し市街清潔にして山色水光の明媚と相俟ちて本邦十二景の一に數へらる。

本市はもと寥々たる宍道湖畔の一漁村に過ぎざりしが慶長十六年堀尾吉晴の城地建設以來漸く市街を形成し松平氏の時代に至りて市區漸次整頓し遂に山陰道第一の殷盛を見るに至れり。始め慶長五年堀尾吉晴の遠州濱松より出雲に移封せらるゝや尼子氏以來の城地たりし能義郡富田の莊月山城に入りて此に治世し出雲隱岐を領せしが子忠氏封を繼ぐに及び城地移轉を計劃し地を今の松江附近に相したるも果さずして早世し其子忠晴尙幼少なりしかば祖父吉晴再び國政を聽き忠氏の遺志を繼ぎて慶長十二年城地移轉に着手し宍道湖を右とし北山を左とする形勝の地位を卜して大に土工を起し末次白湯二郷に跨りて市街を建設し同十六年に至りて竣功す。即ち龜田山と稱し千鳥城と號す湖中に四腮の鱸魚を産し支那松江の産に等しく且つ山河の形勢亦彼地に髣髴たるにより此時より松江と稱するに至れりと云ふ。

慶長十七年吉晴卒し孫忠晴繼ぎしが寛永十年卒して後嗣なく京極高次若州小濱より轉封せられたるも同十四年高次卒して嗣なかりし爲め松平直政信州松本より移封せられて出雲十八万六千石を領し隠岐をも管轄することゝなれり。爾來二百餘年相繼ぎて松平氏此に治世し人民を愛撫し産業を奨励して殷富山陰の諸侯を壓するに至る。明治四年松平安定の時に至り藩籍を朝廷に奉還し同年七月松江縣を置かれ同年十一月松江、廣瀬、母里の三縣を合して島根縣を當市に置かる。明治九年四月濱田縣を合併せられ同年八月鳥取縣をも合併せられしが同十四年九月再び伯耆、因幡二國を割きて鳥取縣を置かれ爾來今日に至るまで鳥根縣は當市にありて出雲、石見、隱岐の三國を管轄せり。明治二十三年四月市町村制實施に際し市制を施行して獨立せる一自治區を組織し諸般の施設に努めつゝありて現に山陰第一の都會と稱せらる。

道路は松江市を中心として東に鳥取街道、西に山口街道、南に廣島街道等を主として大小の道路四通八達し加ふるに宍道湖沿岸、中海沿岸及び美保關等に往復する汽船頻繁にして水陸交通の便兼ね備はり鐵道山陰線は東、京阪より西は下關及び山陽線小郡驛に至り電氣鐵道は一畑を経て今市、大社に至り鐵道木次線は宍道を経て木次、八川方面に至るありて共に松江市の營養線たり。又松江港よりは朝夕隱岐に汽船航海し僅々半日にして渡島するを得べし。人情醇朴にして古雅を尙び輕佻浮華を好まざるが故に商工業の發達も躍進的ならずと雖も堅實にして眞摯なる進歩をなしつゝあり。

物産並土産品

八雲塗、瑪瑙及び水晶細工、金銀細工、袖師焼(松江焼)、布志名焼(出雲焼)、樂山焼、銅鐵器、鑄物、汽機、發動汽船、指物、轆轤細工、石工品、罐詰類、蒲鉾、酒、醬油、菓子(山川、菅公子、八雲小倉、八重垣糖、四季の松江、柚餅子、生姜糖など)出雲人形、鱸、白魚、鰻、水海産物、束髮網、和紙、疊表等

公私設市場

母衣公設市場(母衣町京橋川筋) 堅町公設市場(天神橋南詰) 城東私設市場(母衣町北堀川筋) 末次私設市場(末次町) 和多見私設市場(和多見町) 農産市場(殿町京橋川筋)

市内及附近遊覽地

城山公園 市の西北部に在る松江城趾にして龜田山千鳥城と號す眺望絶佳にして天主閣に登臨せば全市脚下に在り四時遊覽の客絶へず殊に櫻花の頃最も賑ふ。園内に松江神社あり藩祖直政公を祠る又興雲閣、武徳殿あり
ヘルンの舊居 市の西北隅に近き城見曠に在り日本を世界に紹介せる文豪ラフカヂオ・ヘルン氏(小泉八雲)の愛賞措かざりし庭園樹木一として舊態を存せざるはなく脚一度庭内に入れば故人に接するの思ひ油然として湧くが如し近時故人の遺品全部集まりたるを以て舊居の西隣に記念館を設置し一般の縦覽に供す
春日山 市の北端に位し丘上に春日神社(今は田原神社と云ふ)あり石燈籠數十基左右に楓樹を植ゑ躑躅、藤、櫻等多く初夏晩秋の候最も佳なり。附近に千手院、萬壽寺の古刹あり

菅田庵 市の北郊にあり舊藩大夫有澤氏の山莊なり山内櫻花楓葉多く又四季の花に富む其茶室は不昧公の考案に成

り菅田庵と號す近時更に明々庵をも移し來りて附近一帯は史蹟名勝天然記念物に指定せられたり

樂山 市の東北、川津村にあり舊藩主松平氏の村墅なり維新後廢墟となれるも天然の景緻賞するに足り四時遊客の逍遙するを見る有名なる樂山寮此近傍に在り

普門院 市の東北部にあり天臺宗の寺院にして舊藩の祈禱所なり境内靜閑古松修竹世喧を隔つ不昧公の屢々臨席せられし茗席觀月庵を存す又芭蕉堂及大家の碑石あり

月照寺 市の西端にある舊藩主松平氏の菩提所なり檜杉蔚蒼として山内幽邃、廟門の彫刻は精巧を極む

天倫寺 月照寺の南隣、湖岸にありて境内靜寂風光明媚なり近時國寶となれる高麗傳來の古鐘を以て名高し

須衛都久神社 市の中部、西茶町にあり境内老松枝を交へ南方は六道湖に臨み嫁ヶ島に對し眺望よく納涼に適す

六道湖 松江市之に面し夏季の舟遊最も善く湖中市街に近く嫁ヶ島の小嶼ありて一葉の扁舟半日の清遊に適す

嫁ヶ島 袖師ヶ浦に近き湖中に一島嶼あり嫁ヶ島と呼ぶ數株の老松下に小祠あり春夏秋冬の頃一日の清遊を試み小舟を祠畔に繋ぐも一興あり漁夫の網を曳き釣客の綸を垂る、處水郷の情趣甚だ深し

天神遊園 市の南部に位し境内廣潤にして北に千鳥城を望み西南は袖師ヶ浦の清渚に對し嫁ヶ島其前に浮ぶ熱鬧街中の一清境たり娛樂機關備はりて常に遊歩の客多く殊に夏夜涼臺を設くる頃となれば一層の繁華を加ふ

床几山遊園 市の南端にある小丘にして遊園たり市街を隔て遙に千鳥城に對峙し湖山の勝景を一眸の中に收む。丘上に大佛、若槻男壽像及び上水道の貯水池あり

松江放送局(JOTK) 床几山遊園の西端にあり高さ三百餘尺のアンテナ聳立して偉觀を呈す

袖師ヶ浦 市の西南端、圓城寺山の水際にある古き名所にして嫁ヶ島と相對し白砂淺水風光頗る佳なり

堀尾公廟 市の西南端圓城寺にあり其靈屋並に忠晴公の墓ありて同氏に關する寶物多し

佐々木高綱の墓 圓城寺の南西五丁、乃木村善光寺にあり名士の參拜跡を絶たず。なほ乃木村は乃木家發祥の地なり

乃木大將の墓 湯町驛より約十五町の八東郡玉湯村にあり玉造川の清流を挾みて旅館相連り戸々浴槽を設けて浴客に便す

八重垣神社 八東郡大庭村にあり素盞鳴尊及稻田姫を祀る縁結の神として男女の參詣者多し

遊覽地里程表

(松江市中央
大橋元標ヨリ)

- 天神遊園 六丁 城山公園 七丁 普門院 九丁 ヘルンの舊居 十丁 袖師ヶ浦 十一丁
- 月照寺 十二丁 床几山遊園 十三丁 嫁ヶ島 十五丁 春日山 十六丁 天倫寺 十六丁
- 堀尾公廟 十七丁 菅田庵 廿三丁 佐々木高綱の墓、乃木大將の墓 廿三丁 樂山 廿四丁
- 嵩山 三十丁 八重垣神社 一里廿一丁 玉造温泉 二里四丁

市外遊覽地

眞山白髮山古戰場、枕木山、大根島、美保神社、美保關燈臺、出雲赤壁、加賀の潛戸、佐太神社、神魂神社、熊野神社、富士名判官碑、清水寺、雲樹寺、鷺の湯温泉、須我神社、海潮温泉、一畑寺、鰐

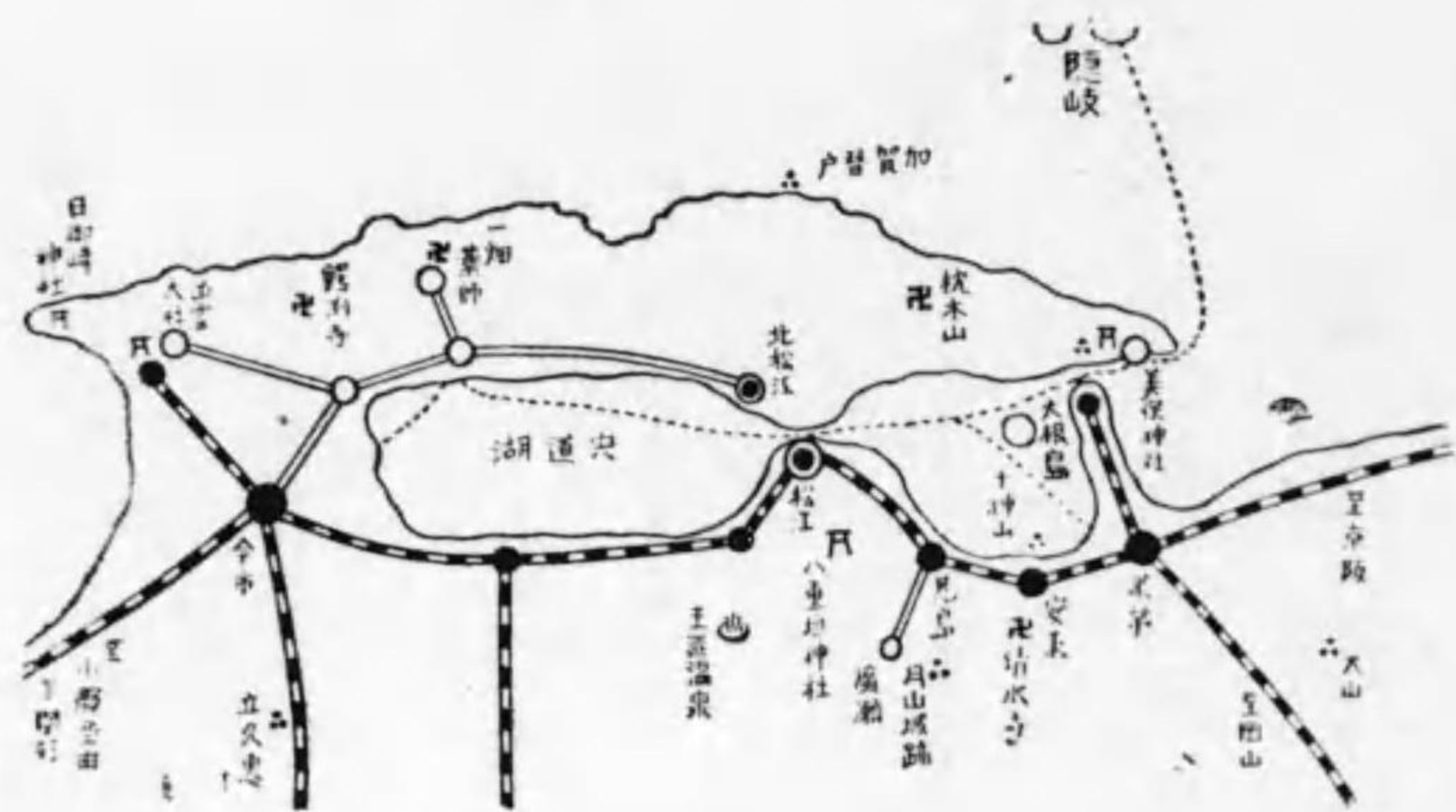
淵寺、出雲大社、日の御碕神社、日の御碕燈臺、立久恵、鬼の舌震等
其他神洲最古の國として探勝すべき名所古跡尠からず文墨の雅客は以て詩村を蓄ふべく劇務の人士は以て俗塵を洗ひ清爽なる頭腦を養ふを得べし漣波と戯れ嵐光と遊ぶ興趣は來遊の名士等しく激賞して措かざるもの蓋し偶然にあらざるべし。

松江市の將來

隣接村の合併 八東郡川津、法吉、乃木の三村合併は近く合併せらるべく其曉は人口も六万となる見込
航空路の擴大 從來日本海航空株式會社によつて毎週一回城崎、大阪方面及隠岐への航空便ありしが同社は近く日本空輸に合併の上更に路線の増加延長を見るべく又海軍航空隊の着水場に指定せらるゝ見込
陰陽線の起點 木次、落合線は昭和十一年度に於て貫通すべく其曉は松江驛を起點として直接廣島と連絡する見込

遊覽順路

下り夜行列車で來遊の旅客は先づ大社に參拜し正午前後大社神門から一畑電車を利用して一畑薬師に詣で一畑驛を三時前後に發てば湖北の風光に見とれて居る間に僅か三十分で松江に着く。一浴後湖畔の風光を眺め翌朝、天主閣物産獎勵館及び市内各所の遊覽を了へて大橋際の棧橋から正午前の汽船に乗り中海一帯の景色を賞しながら美保關に行き五時の最終船迄ゆつくり遊んで境に引返し直ちに汽車に乗れば米子驛を七時過ぎの京都行に連絡することが出来る之が最も經濟的な巡覽方法である。若し夫れ餘暇があつて神代以來の出雲の風物を賞し溫雅にして純朴なる人情風俗を十分味はふ事が出来れば必ずや天外の樂園に遊ぶ想ひがあるでせう。



松江商工人名錄

◇イ(井)之部

印刷製本

營業種目	區別	收營業稅	町營業名所	屋號	營業者名	電話
活版印刷		三〇〇	殿町	池淵活版所	池淵久男	九八一
活版印刷、製本、文房具		四〇〇	殿町	布野活版所	布野勝太郎	一〇四
活版印刷、製本		三三〇	殿町	文光堂	岸本徳造	一一八五
活版印刷、製本、文房具		二七〇	殿町		松陽新報社印刷部	四七二
活版印刷、製本		四三〇	内中原町		田村升之助	六六七
活版印刷、製本		三〇〇	苧町		渡部民也	一〇五一
活版印刷、製本		一九八	片原町	廣江印刷所	廣江益雄	一九一
活版印刷(祝儀用品參照)		八三〇	東本町		青木猶之助	
活版印刷		八〇〇	東本町		足立猶之三	一一三〇
諸印刷帳簿	製卸小	三六六	同町	昭文堂	田部象一郎	八六八
石版印刷、製本		三〇〇	同町	錦光堂	松江印刷株式會社	七四八
石版印刷		三〇〇	同町	錦光堂	錦織京一	一九五

營業種目	區別	收營業稅	町營業所	屋號	營業者名	電話
飲 麵類并物出前アイスクリーム	店	一七・六〇	殿田町	竹政	竹本まさの	八三二
飲 食	店	八・八〇	南田町	笑かほ	岸野春野	
同		一四・五三	中原町		小林トモ	
同		一九・八〇			岡本清次郎	
同		九・六六	東本町	万十軒	浅野富太郎	六四一
飲 うどん、そば、すし	店	一三・三〇	東本町		兵藤嘉太郎	
同		八・八〇	同		西村才次郎	八八一乙
同		二・〇〇	同		島田ヒサ	六九四
同		二・〇〇	同		尼崎ヒサ	
同		一八・七〇	白湯本町		穴道辰太郎	四〇九
同		二七・三〇	同		勝部恒太	七〇一
同		一七・六〇	八軒屋町		古浦ヨシ	
同		三・二〇	同		奥増之助	
同		八・八〇	寺町	原金	山形オトナ	
同		八・八〇	同		山形友市	
同		八・八〇	同		島村信次郎	
同		二・〇〇	同		西島信次郎	
同		二・〇〇	茶田	澤田屋	坂本三枝	一二五七
同		八・八〇	御手船場	菊の屋	藤田菊枝	
(松方ガソリン取扱)						

四

飲料水

營業種目	區別	收營業稅	町營業所	屋號	營業者名	電話
サイダー、ラムネ、蒟蒻	製卸	一七・六〇	東本町		宮本榮藏	七五三
清涼飲料水、パン	製卸	五・八〇	堅町		松村福造	一、〇一五
サイダー、ラムネ	製卸		伊勢宮町		松江鏡泉株式会社	六三九

印刻、印肉

營業種目	區別	收營業稅	町營業所	屋號	營業者名	電話
印 彫刻位牌肉	製小		殿本町	松旭堂	伊豫善四郎	
印 彫刻製小	製小		末次本町		田邊良市	
印 彫刻製小	製小		天神町		大國穂積	一一二

醫療機械

營業種目	區別	收營業稅	町營業所	屋號	營業者名	電話
醫療、齒科機械、蓄音機	小	三・四	殿町	光研堂	前川フジコ	八五八

五

生花材料

營業種目	區別	收營業稅業	町營業名所	屋號	營業者名	電話
生花切	小	二〇〇	寺町	花咲屋	太田久造	一、二九七
生花材	小	八〇	八軒屋町	花元	長谷川宇一郎	
生花料	卸小		殿町	花元	岩田元	

市場(公私設)

營業種目	區別	收營業稅業	町營業名所	屋號	營業者名	電話
			母衣町		八東郡農產市場	四八六
			母衣町		松江市母衣公設市場	二七七
			母衣町		城東私設市場	
			堅町		松江市堅町公設市場	三九〇

◇口之部

蠟燭、蠟

營業種目	區別	收營業稅業	町營業名所	屋號	營業者名	電話
蠟燭(盆栽植木)	卸	五〇	殿町		奥原源次郎	
木蠟(蠟、桐油)	卸	五〇	米子町		松本嘉太郎	
蠟燭(線香、日用品)	卸小	五〇	北堀町	北辰堂	引野熊之助	七九七
蠟燭(燐寸、荒物)	卸	八〇	東本町		石倉元市	
蠟燭(線香製造、石ケン)	卸	一三〇	天神町	幸茶堂	古津幸四郎	四六八

蠟燭業

營業種目	區別	收營業稅業	町營業名所	屋號	營業者名	電話
蠟燭細工製小	製小		北堀町		染次源	

◇ハ之部

履物

營業種目	區別	收營業稅業	町營業名所	屋號	營業者名	電話

帝國海上火災保險代理店	南田町	田中幸之助	四九〇
朝日海上火災保險代理店	同	青木峰太郎	
太平火災海上保險代理店	同	吉野岡喜式	
中央火災傷害保險代理店	內中原町	大野喜	
東京海上火災保險代理店	末次本町	落合和太郎	一二一
昭和火災保險代理店	東本町	森木元四郎	七六七
三菱海上火災保險代理店	白湯本町	田中助次郎	五四〇
東京海上火災保險代理店	同	原中助	五六
台北火災保險代理店	同	古満友次郎	二五二
日本火災保險代理店	和多見町	古浦久三郎	一、三三八
共同火災保險代理店	寺町	松村美行	八一八
昭和火災保險代理店	同	松本藤藏	一三五
明治火災保險代理店	天神町	太田藤藏	四五〇
日本火災保險代理店	同	福村彌正	一五二
帝國火災保險代理店	榮町	金織彌正	一〇五三
大阪海上火災代理店	雜賀町	林井豐次郎	二五五
日本動産火災保險代理店	同	松井健治	
帝國海上火災保險代理店	大正町	日本簡易火災保險株式會社	
大倉火災海上保險代理店	同	株式會社	

東京火災保險代理店	大正町	原爲市	九八四
扶桑海上火災保險代理店	東朝日町	松江水産製氷株式會社	

帽子

營業種目	區別	收營業稅	町營業所	屋號	營業者名	電話
帽子	製卸小	二〇〇	東本町	大阪屋製帽店	山本春二	
同帽子	製卸小	二〇〇	寺町	來海製帽所	來海繁美	
帽子	卸小	二〇〇	白湯魚町		川井利助	

ボンブ

營業種目	區別	收營業稅	町營業所	屋號	營業者名	電話
ボンブ	製小	三〇〇	東本町		蒲生鐵之助	
ボンブ、製紙機械	製小	三〇〇	雜賀町		春木喜一郎	四八二

ト之部 陶磁器

營業種目	區別	收營業稅	町營業所	屋號	營業者名	電話
陶器、骨董	小	一〇・五	殿町		多久和彌一郎	
磁器	小	八・〇	末次町		角田傳之助	
陶磁器	小	三・三〇	末次本町		和合兵衛	一、三七六
磁器、セメント	卸	三・三〇	白湯本町	森儀本店	森脇儀兵衛	五五四
出雲	卸	二九・〇〇		出雲屋	鶴出雲金藏本店	七
陶器	卸	二九・〇八		陶聲堂	森脇乙松	三八一
陶器	卸	二八・九二	天神町		熊野喜平	一四五
陶器	卸	二・〇〇	天神町	萬歲堂	長谷川新造	
陶器	卸	一三・三〇	同		竹内清六	
陶器	卸	八・〇	堅町		青砥次郎	
陶器	卸	一七・六〇	幸町		尾野岩次郎	

時計、貴金屬、寶石、蓄音機レコード、瑪瑙

營業種目	區別	收營業稅	町營業所	屋號	營業者名	電話
美術銅器鑄造	製卸	五・八	榮町		遠所長太郎	六七〇

營業種目	區別	收營業稅	町營業所	屋號	營業者名	電話
時計、ラジオ修繕販賣	小	八・〇	殿町	ソノラジオ	大野ソノ	
時計、眼鏡、貴金屬	小	七・六〇	同		井上胡助	三三九
時計、蓄音機、眼鏡、貴金屬	小	五・八〇	西茶町		和田本次郎	一、〇四〇
時計修理販賣	小	三・三〇	東茶町	愛正堂	吉村弘	
同	小	三・三〇	同		清水兼次郎	(連)五四四
同	小	八・〇	末次本町	原田時計店	金平新藏	一〇〇
時計、貴金屬、蓄音機レコード	小	一四・四〇	同		岩田正男	
貴金屬(古物、古錢、時計)質屋	小	七・三〇	東本町	樂天堂	鎌田幸保	一、一八一
蓄音機、レコード	小	七・六〇	寺町		小川房之助	
時計、修理、販賣	小	一三・三〇	同		武田徳吉	
時計、修理、既製和洋服	小	一四・三〇	白湯魚町		須谷長助	一、三五六
時計、修理、販賣	小	七・三〇	天神町		井上壽一郎	五五八
時計、貴金屬、眼鏡、蓄音機	小	四・〇〇	堅町		安達房之助	
時計及附屬品、眼鏡、指輪	小	四・〇〇	雜賀町		野津猪三郎	一、二六一
瑪瑙	卸	二・〇〇	殿町		渡部文一郎	
同	卸	七・四〇	母衣町	翠玉堂	川島教一	五五二
瑪瑙水昌細工、貴金屬、裝身具及地金	卸	一五・四〇	末次本町		長岡盛一	五五五

瑪瑙水昌細工、寶石小 八八〇 堅町 高麗正吉 二二七

度量衡器

營業種目	區別	收益稅業	町營業所	屋號	營業者名	電話
度量衡器、理醫科學機械、銃 砲類及軍需用品	小	三三〇	殿町		今井原德太郎	八二七
度量衡器、機械、一般藥品	卸小	三三〇・〇	末次本町		山口卯兵衛	二〇
度量衡器及修繕計量器、測量 機械、文房具、事務用品、電球	卸小	二〇〇	天神町	太田度量衡 店	太田幸三郎	七一六

動力傳導裝置並二附屬品

營業種目	區別	收益稅業	町營業所	屋號	營業者名	電話
ベルト、モートル皮車、傳導 用品	卸小	九六〇	南田町		島田修吉	九七一
モートル、電氣機具	卸	六六〇	東茶町		小川友三郎	四一
農用發動機、ベルト、農具、發 動機部分品、傳導裝置一切、精 米機	卸小	二〇〇	和多見町		山城久吉	三四二
各種モートル用機械据付工事	卸小		横濱町		大坪萬吉	

豆腐、油揚

營業種目	區別	收益稅業	町營業所	屋號	營業者名	電話
豆腐、油揚	製卸小	一四三〇	石橋町	面高屋	舟越洋一	
同	製卸小	八八〇	同	久木屋	森脇久藏	
同	製卸小	一四三〇	同	乃木屋	植田見太郎	九三九
同	製卸小	一四三〇	中原町		梶谷芳雄	八五二
同	製卸小	一七六〇	東本町		遠藤運藏	一〇一八
豆腐、油揚、菓子	卸小	八八〇	幸町		福間重五郎	
豆腐製造、精米、鹽	卸小	一七六〇	東津田町	面高屋	吉原常太郎	

籐製品

營業種目	區別	收益稅業	町營業所	屋號	營業者名	電話
籐製家具類	製小	二〇〇	殿町		森山千代市	
同、金庫、事務用品、スト プ、カーバイト	小	一七〇八	白湯本町		原文助	五六
同、洋品、雜貨	小	一六〇〇	末次本町	地球堂	落合和太郎	一一一

土地建物

營業種目	區別	收營業稅	町營業所	屋號	營業者名	電話
家屋、土地賃貸		三〇・三	伊勢宮町		伊勢宮土地建物株式會社	
住宅經營、賃貸		六・三	同		松江住宅株式會社	六三九

撞球場

營業種目	區別	收營業稅	町營業所	屋號	營業者名	電話
撞球			母衣町	曉	鹽治吉次	
			同	ピリケン	竹矢セシ	
			八軒屋町	赤	小林友次郎	
			寺町	トキ	梶間省三	
			天神町	一富士	甲斐ミネ	

刀 劔

營業種目	區別	收營業稅	町營業所	屋號	營業者名	電話
刀劔		二・〇	寺町	劔光堂	渡部新四郎	
指物		八・六	横濱町		岩田徳一郎	

◇手之部 茶

營業種目	區別	收營業稅	町營業所	屋號	營業者名	電話
茶、生干菜子	小	八・六	殿町	大和園	森脇愛三郎	八七九
	卸小	五・三	中原町		富田徳太郎	四一五
	卸小	三・〇	西茶町		加島幸吉	七六四
	卸小	一〇・三	末次本町		池田幾之助	八四八
	卸小	八・六	同		原田吉太郎	一六五
	卸小	三・四	八軒屋町	中村藤吉支店	齊田寛造	
	卸小	三・〇	天神町		中村末吉	
	同	二五・四	同		佐藤ト吉	
	同	二・〇	同		大野善信	
	同	二・〇	雜賀町		常松ヤス	

帳簿類

營業種目	區別	收營業稅	町營業所	屋號	營業者名	電話
洋式帳簿製本	卸小	二・〇	母衣町	荒木帖簿製作所	荒木壽一	一八五

◇ヲ(才)之部

織物

營業種類目	區別	收管稅業	町營業名所	屋號	營業者名	電話
吳服	小	四〇〇	殿町	古井吳服本店	古井善之助	一七二
吳服	小	三〇〇	同	同	後藤シモ	一、一五〇
吳服	小	八〇〇	南田町	同	高橋長治	一、三五八
同	小	一四〇	同	同	北村源太	二九〇
同	小	七〇〇	石橋町	小村屋	小村延太郎	
同	小	八〇〇	同	同	堀内柳次郎	
同	小	三〇〇	中原町	同	高橋松次郎	
同	小	九〇〇	末次町	同	内藤文藏	五三四
同	小	五五〇	同	同	株式會社 貴谷吳服店	一七五
同	小	三七〇	苧町	同	杉谷吉三郎	五六一
同	小	八〇〇	西茶町	同	清山恒	六五八
同	小	七〇〇	同	同	佐々木義三郎	一九三
同	小	三〇〇	同	同	加田友太郎	

理化學機械

營業種類目	區別	收管稅業	町營業名所	屋號	營業者名	電話
理醫化學機械、度量衡器、銃類及軍需用品	小	五三〇	殿町	同	今井原德太郎	八二七

營業種類目	區別	收管稅業	町營業名所	屋號	營業者名	電話
同	小	三三〇	同	同	高木武雄	一〇八二
同	小	二七〇	同	同	園山タチ	七三二
同	小	二九〇	同	同	大西マキ	八九七
同	小	二〇〇	白湯魚町	大屋	六島孝	一〇二一
同	小	一九〇	同	同	小林龜三	三二五
同	小	九〇〇	天神町	同	岩城龍助	五三二
同	小	二〇〇	雜賀町	同	景山万次郎	二七〇
同	小	二〇〇	朝日町	一文字屋	三島ト	一〇二二
同	小	二〇〇	同	大黒屋本店	原山智恵子	六五五
同	小	二〇〇	同	同	神田愛	八三〇
同	小	二〇〇	同	同	村上榮一	四九八
同	小	二〇〇	同	同	永瀬庄兵衛	六七一

折箱

營業種目	區別	收營業稅	町營業名所	屋號	營業者名	電話
折箱製造、小間物、化粧品	卸小	一五〇〇	寺町		筆谷政五郎	一、三三六
折箱製造	卸小		灘町		來海幹一	
同	卸小		西茶町		廣江虎之助	

◇ワ之部 綿

營業種目	區別	收營業稅	町營業名所	屋號	營業者名	電話
綿、打	製卸小	三九・八	石橋町		伊藤力波	
綿、糸	卸小	一三・三〇	東茶町		島村穂枝	
綿、紙	卸小	二〇・〇〇	末次本町		青砥光枝	
綿、夜具、座布團、蚊帳	卸小	二四・六〇	白湯本町		田中梅五郎	一、三二七
綿、炭	卸小	三三・三〇	寺町		花本彌市郎	
綿、糸、木	卸小	九・九〇	幸町		今岡儀太郎	
製花	製卸小	一九・八〇	榮町		山本末五郎	
綿、打	卸小	一七・六〇	雜賀町		清原虎之助	一、二七九

◇力之部 額 椽

營業種目	區別	收營業稅	町營業名所	屋號	營業者名	電話
額 椽 繪 畫 類	卸小	七五・〇〇	天神町		今岡善之助	七五五

乾物、家庭日用品

營業種目	區別	收營業稅	町營業名所	屋號	營業者名	電話
乾物、砂糖、荒物、煙草	小	一五・四〇	殿町		榊谷長次郎	
乾物、砂糖、荒物、菓子、白米、煙草	小	一〇〇・〇〇	母衣町		山本傳次郎	一、二八八
乾物、砂糖	小	三・四〇	米子町		野津要之助	一、〇九四
乾物、砂糖、青物、果實、菓子、罐詰其他家庭日用品一切	小	一九・八〇	同		堀尾忠	一、〇九三
乾物、食料品清酒菓子、煙草	小	三・四〇	同		古川藤次郎	七七一
乾物、菓子	卸	七・四〇	南田町		合資會社 須山商店	一、一〇〇
砂糖、乾物、日用食料品、煙草	小	一六・五〇	北堀町		林正雄	一、二一〇
乾物、八百物、煙草日用食料品	小	二一・〇〇	同		中林シダ	一、二一乙

金物、セメント、建築用金物	家庭用金物	同	大工道具、日用金物	同	釘、針金、鉛鍍金板、セメント(乾物)	大工道具、建築用金物、日用金物	金物、生金、建築用金物、日用金物、船具、塗料、セメント、電氣器具、電動機、電氣工事請負設計	金網製品、飾類加工	日用金物	金物、建築用金物、打及物、大工道具、日用金物	金物(打及物)	建築用金物、家庭用金物、左官材料、セメント	同
卸小	小	小	小	小	卸小	小	卸小	卸小	小	小	卸小	小	同
一七〇三〇	一五・四〇〇	四八・〇〇	五九・〇一	一五・四〇〇	三六・二七	二四・〇〇	一六・五〇	二五・四〇	一四・三〇	一三・三〇	九・九〇	八・八〇	八・八〇
末次本町	同	白湯本町	同	白湯魚町	天神町	同	同	同	同	同	同	同	同
末廣又物店	同	田中屋支店	同	持田屋	花田屋	吉屋金物店	同	同	同	同	同	同	同
原田治三郎	山内謹一	持田繁廣	田中龜一	松浦徳次郎	花田武次郎	角幸之助	茅原義任	多和悦之助	金織正義	小瀧治三	福田正三	同	同
二二九	一〇八一	五四二	一一〇二	九〇四	四七〇	一、三三二	一、〇五三	一、〇五三	一、〇五三	一、〇五三	一、〇五三	一、〇五三	一、〇五三

紙、製紙原料

洋紙、和紙、襖紙、ビール	同	和洋諸紙、糸類、ビール	和洋紙、荒物、石鹼、線香、筆墨	和洋紙、封筒類、製紙原料	和洋紙	和洋紙	製紙原料
卸小	卸小	卸小	卸小	卸小	卸小	卸小	卸小
一八・〇〇	一八・〇〇	一八・〇〇	一八・〇〇	一八・〇〇	一八・〇〇	一八・〇〇	一八・〇〇
末次本町	白湯本町	同	白湯魚町	天神町	同	同	同
丸糸本店	筆屋	金田紙店	同	同	同	同	同
株式織原商店	高見兵助	山久瀬義三郎	筆谷清三郎	原田孝生	山根次三郎	小西佐助	長岡隆一郎
一七三	二三四	三〇五	九八二	二六七	一、二三五	一、一七	六六四

紙函

紙函	紙函	紙函	紙函	紙函	紙函	紙函	紙函
製卸	製卸	製卸	製卸	製卸	製卸	製卸	製卸
三〇六	八八〇	三・〇〇	一五・四〇	一五・四〇	一五・四〇	一五・四〇	一五・四〇
殿次町	末次町	西茶町	東本町	同	同	同	同
同	同	同	同	同	同	同	同
石井耕一	白石豐三	細田文治	神門勇	同	同	同	同
二八四	二八四	一、三七二	一、三七二	一、三七二	一、三七二	一、三七二	一、三七二

傘、提灯

營業種目	區別	收益稅業	町營業所	屋號	營業者名	電話
傘 提灯	製小	八・八〇 三・三〇	北堀町 灘町		引野直三郎 金山竹一	

四〇

硝子、同器具

營業種目	區別	收益稅業	町營業所	屋號	營業者名	電話
板硝子、電球、製氷子	小	一九・八〇	片原町		國富友一郎	
硝子器、ランプ、ホヤ	製小	三・〇〇	東本町		松本諒二郎	九九六
板硝子、硝子器、電燈器具	卸小	八・八〇	寺町		遠藤留五郎	
板硝子、硝子器、電燈器具、 壘類、艾	卸小	四・〇〇	白湯魚町		太田六太郎	一五一
板硝子、硝子器	卸小	四・〇〇	天神町		松浦豊次郎	三二八
硝子器	卸小	四・〇〇	堅町		荒川才五郎	一、一六九

海産物

營業種目	區別	收益稅業	町營業所	屋號	營業者名	電話
海産物、乾物、鹽干魚	卸	五・八〇	東本町		森山清次郎	九七〇
海産物、鹽干魚	卸	九・〇元	和多見町	濱屋	合資 濱屋商店	四九五
海産物、砂糖、乾物	卸	二九・五〇	朝日町		秦儀四郎	一、一六六

カモジ

營業種目	區別	收益稅業	町營業所	屋號	營業者名	電話
かもじ	製卸小	三・六	苧町		小西薰一	

家具

營業種目	區別	收益稅業	町營業所	屋號	營業者名	電話
家具、洋服、蒲團(月賦販賣)	小	四・〇〇	殿町	丸久	菊川久米吉	八六五
椅子、テーブル	製小	三・三〇	同		山根豊利	
洋家具	製小	一七・六〇	同		津田哲助(徹徳)	
同	製卸小	九・八〇	母衣町		西谷萬太郎	
同	製小	九・六〇	北堀町		稻生田	
和洋家具、旅行用品、漆器	製小	四・三〇	末次本町		森山善藏	四八一
單筒、鏡、台、洋家具	製小	二・四〇	同		竹内新助	
洋家具	製小	二・〇〇	寺町		洞井金次郎	
和洋家具、室内裝飾品、調度品一切、ダンス、洋家具製造	卸小	四・四〇	天神町		木下夕ツ	三七八
和洋家具	小	二・八三	同	誠心堂	小西虎太郎	四一二

四一

菓子	菓子(干菓子、箱)、石炭	卸	一七・六〇	古志原町		上村幸次郎	九八九
菓子	菓子	卸	二二・三三	朝日町		會社名 荒井商店	二四八
菓子	菓子	卸	三・六六	同		森永製品株式會社	二四八
菓子	菓子	卸	三・〇〇	同		赤根ト	四〇五
菓子	菓子	卸	一七・六〇	同		近藤安雄	一、一六〇
菓子	菓子	卸	一七・六〇	同		平田助次郎	一、一六〇
菓子	菓子	卸	三・三〇	同	泰鐘堂		

菓子原料

菓子	菓子	卸	一七・六〇	古志原町		上村幸次郎	九八九
菓子	菓子	卸	二二・三三	朝日町		會社名 荒井商店	二四八
菓子	菓子	卸	三・六六	同		森永製品株式會社	二四八
菓子	菓子	卸	三・〇〇	同		赤根ト	四〇五
菓子	菓子	卸	一七・六〇	同		近藤安雄	一、一六〇
菓子	菓子	卸	一七・六〇	同		平田助次郎	一、一六〇
菓子	菓子	卸	三・三〇	同	泰鐘堂		

玩具

菓子	菓子	卸	一七・六〇	古志原町		上村幸次郎	九八九
菓子	菓子	卸	二二・三三	朝日町		會社名 荒井商店	二四八
菓子	菓子	卸	三・六六	同		森永製品株式會社	二四八
菓子	菓子	卸	三・〇〇	同		赤根ト	四〇五
菓子	菓子	卸	一七・六〇	同		近藤安雄	一、一六〇
菓子	菓子	卸	一七・六〇	同		平田助次郎	一、一六〇
菓子	菓子	卸	三・三〇	同	泰鐘堂		

貨物業

菓子	菓子	卸	一七・六〇	古志原町		上村幸次郎	九八九
菓子	菓子	卸	二二・三三	朝日町		會社名 荒井商店	二四八
菓子	菓子	卸	三・六六	同		森永製品株式會社	二四八
菓子	菓子	卸	三・〇〇	同		赤根ト	四〇五
菓子	菓子	卸	一七・六〇	同		近藤安雄	一、一六〇
菓子	菓子	卸	一七・六〇	同		平田助次郎	一、一六〇
菓子	菓子	卸	三・三〇	同	泰鐘堂		

ヨ之部

洋服

菓子	菓子	卸	一七・六〇	古志原町		上村幸次郎	九八九
菓子	菓子	卸	二二・三三	朝日町		會社名 荒井商店	二四八
菓子	菓子	卸	三・六六	同		森永製品株式會社	二四八
菓子	菓子	卸	三・〇〇	同		赤根ト	四〇五
菓子	菓子	卸	一七・六〇	同		近藤安雄	一、一六〇
菓子	菓子	卸	一七・六〇	同		平田助次郎	一、一六〇
菓子	菓子	卸	三・三〇	同	泰鐘堂		

◇ソ之部
倉庫業

營業種目	區別	收管 益稅業	町營業 名所	屋 號	營業 者名	電 話
煙草、日用雜品	小	二・〇〇	伊勢宮町		百々重市	
足袋、靴下、ゴム靴	小	一三・三〇	末次本町		松重孝一	
足袋類、雜貨	卸	三〇・〇〇	白湯本町		角南金平	五三一
補助足袋、地下足袋、運動靴	卸	三六・〇一	同		株式會社 山陰販賣株式會社	九七九

煙草

足袋

建	具	製請負	三〇〇	東朝日町	湯淺惣十郎	
---	---	-----	-----	------	-------	--

建具

營業種目	區別	收管 益稅業	町營業 名所	屋 號	營業 者名	電 話
同	同	九・九〇	朝日町		岩田房太郎	
同	同	九・九〇	雜賀町		勝部定久	
同	同	二・〇〇	同		國武豐吉	
建	製卸小	四・四〇	橫濱町		瀧山由太郎	
建	製卸小	八・八〇	同		内藤廣義	
建	製卸小	一六・六三	寺町		小竹原茂助	(連)二二一
同	製小	二・〇〇	和多見町		古浦仲次郎	
同	製小	八・八〇	西茶町		森脇福一	
同	製小	二四・六〇	末次町		布施為八	
建	製小	一五・四〇	北堀町		松原幸三衛	

營業種目	區別	收管 益稅業	町營業 名所	屋 號	營業 者名	電 話
同	製小	八・八〇	伊勢宮町		原永瀨捨市	
疊	製小	一五・四〇	雜賀町		永瀨幸太郎	八四四
疊	卸	三・三〇	天神町		飯田幸太郎	
機	小	八・八〇	寺町		目次久太郎	
疊	小	一五・四〇	白湯本町		小竹原卓次郎	七二三
莫	卸小	四・三六	末次本町		中脇喜一郎	

造	同	造	業	製	製	製	二〇・六	九〇・六	三三・六	御手船場	望月造船所	望月眞助	五六
船	修	理	業	製	製	製	二〇・六	九〇・六	三三・六	同	福島造船所	村上彌太郎	三〇七
船	修	業	製	製	製	製	二〇・六	九〇・六	三三・六	同	中村造船所	中村豐秋	一、三七〇

曾木

營業種目	區別	收營業稅	町營業所	屋號	營業者名	電話
曾木、曲物提灯原料	製卸小	一九・八〇	東本町		福島忠重	一、三二三
曾木、屋根	製卸	三三・三〇	和多見町		村松廣造	
曾木、蒟蒻	製卸	九・八〇	大正町		松浦樽三郎	六九一

裝飾材料

營業種目	區別	收營業稅	町營業所	屋號	營業者名	電話
裝飾材料、花輪、廣告マツチ	小		白湯魚町		森脇恭造	

ツ之部

漬物、味噌

營業種目	區別	收營業稅	町營業所	屋號	營業者名	電話
漬物 味噌	製卸小	一八・七〇	石橋町		井上運兵衛	三二七
同 醬油 佃煮	製卸小	一九・八〇	中原町		佐藤勝也	三三八
同 食品、乾物、種子	製卸小	三三・四〇	末次町		合資 伊原商店	三三〇
同 味噌	製卸小	三三・三〇	同	野津又三郎	野津又三郎	一、一八三
漬物、味噌、佃煮	小	八・八〇	和多見町		土江豐一	
漬物佃煮、ソース製造	小	二〇・〇〇	寺町		來海嘉造	
糍、味噌、漬物、佃煮	製卸小	七・三〇	堅町	小西本店	小西嘉三郎	四八八

釣道具

營業種目	區別	收營業稅	町營業所	屋號	營業者名	電話
釣道具一式、質商、種油	卸小	八・八〇	殿茶町		仲田榮之助	
釣道具、履物	小	二五・四〇	東本町		舟木ナカ	
釣道具、日用荒物	小		安達恒男		安達恒男	
釣道具、茶、提灯	小		同		門脇貫一	

ナ之部

營業種目	區別	收營業稅	町營業所	屋號	營業者名	電話
土木建築請負	同	一、四〇〇	內中原町		鴻池組出張所	五九七
左官煉瓦	同	三〇〇	同		中島	五九七
左官請負	同	九〇〇	中原町		伊藤元一	六六二
建築請負	同	三三〇	末次町		長谷川喜八	
アスファルト、防水工事、屋根工事請負	同	八八〇	片原町		金見晋之助	
建築請負	同	八八〇	寺町		吉仲軍次	
土木建築請負	同	三三〇	灘町		中村松太郎	
土木建築請負	同	二七〇	同		田根要一	
土木建築請負	同	四八〇	堅町		荒田忠太郎	一、二六〇
土木建築請負	同	八八〇	横濱町		伊藤吉藏	
土木建築請負	同	二七〇	同		濱田忠藏	
土木建築請負	同	二六〇	新賀町		佐藤益市	一、二八二
土木建築請負	同	一、四〇〇	雜賀町	山下	岩佐正治	
土木建築請負	同	九〇〇	同		伊原勝市	

植木、盆栽

營業種目	區別	收營業稅	町營業所	屋號	營業者名	電話
盆栽、苗木、盆魚	小	三三三	石橋町	丁真園	手島利市	
庭園用石	小	三三三	雜賀町	鹿野園	永井秀松	
植木	小	六六六	朝日町		荒木忠三郎	

運送業

營業種目	區別	收營業稅	町營業所	屋號	營業者名	電話
電氣鐵道運輸業	協定	六九	中原町		一畑電氣鐵道株式會社	六三〇
荷物運取扱業	同	一七〇	和多見町	北仲仕組	岡田回漕店出張所	一、二二七
同	同	一七〇	同	松江組	荒木久次郎	五五九
海運業	協定	一、四七六	白湯魚町		古浦喜一郎	二八二
馬車運送業	同	二〇〇	横濱町		合同汽船株式會社	二一六
自動車運送業	同	二四〇	新賀町		大森薫一	八四九
同	同	一五〇	雜賀町		宮川惣一郎	二九三
同	同	二五〇	朝日町	北根運送	青木熊藏	三三七
同	同	二八〇	同	北松江支店	西野熊吉	八五三
同	同	二七〇	同	キヨハラ運送店	鶴島熊吉	四六三
同	同	六三三	同		合資會社清原運送店	一、〇六二
同	同	六三三	同		會社松江合同運送店	一、四四〇

漆

營業種目	區別	收營業稅	町營業名所	屋號	營業者名	電話
漆、西洋塗料	卸小	八・八	寺町	西垣支店	蘆田定市	
漆、ニス、塗料及附屬品、手藝材料	小	三・六	天神町	福島漆行	疋田基太郎	六四七

運動具

營業種目	區別	收營業稅	町營業名所	屋號	營業者名	電話
運動具、古本	小	八・八	殿町	平本運動社	平本寬治	一、二二三
運動具、同服裝品	小	三・三	末次本町	マルコ運動具店	古志義雄	(連)六五
体操機械、運動具、服裝品	卸小	三・四	同	森具店	森田延次郎	七・一七
運動具、服裝品	小	八・八	白湯本町	瀨連協會支店	加田牧夫	一、一二五
運動具、醬油酢、花卉類	小	五・六	天神町	三好屋	森脇松四郎	七四三

饅頭、素麵

營業種目	區別	收營業稅	町營業名所	屋號	營業者名	電話
干饅頭、素麵	製卸	八・八	灘町		丹羽野邦造	一、三九一
饅頭、パン、清涼飲料水	製卸	八・八	雜賀町		內田吉助	
生饅頭	製卸	五・六	堅賀町		松村福造	
饅頭	製卸	二・〇	雜賀町	よしや	岸見芳藏	一、〇一五

農具

營業種目	區別	收營業稅	町營業名所	屋號	營業者名	電話
農具、稻拔機、鋏、田白其他機械附屬品一切	製小	一六・七	幸町		錦織貞三郎	
農具鍛冶、鋏、鎌、其他刃物	製小	八・八	榮町		內田淺太郎	
農具、蠶具、藥用人參	卸小		堅町		會計會 小笹商店	六〇四

勸商場

營業種目	區別	收營業稅	町營業名所	屋號	營業者名	電話
------	----	------	-------	----	------	----

小間物化粧品、文具、際物 雜貨、名産品、日用品 履物、帽子、小間物、化粧品 玩具	小	一、九八〇	白湯本町	松江バザール	谷口キヨ	一、二二八
	小	三、〇〇〇	天神町	不二屋	青砥義久	一、一九一

果 實

果實、干菓子、砂糖	卸小	一、八七〇	殿町	金	金本タメ子	
果實、野	卸小	八、八〇〇	同		岡本マツ	
果實、干菓子、砂	卸小	八、八〇〇	中原町	やなぎや	石橋春水	
果實、鶏卵、氷	卸小	三、三〇〇	末次本町	米原分店	米原伴藏	五二二
果實、干菓子、日用荒物	卸小	八、八〇〇	東本町	松江青果市場	片岡長市	六八一
果實、青	卸小	三、三〇〇	八軒屋町		北村竹三郎	一、二三七
同	卸小	三、三〇〇	和多見町		川岡井國光	一、二二五
果實、飲料	卸小	八、八〇〇	同		杉原カネ	
果實、バナナ、	卸小	三、三〇〇	天神町		太田虎之助	二五七
果實、青	卸小	八、八〇〇	同		細田義定	一、〇八〇
果實	卸小	三、三〇〇	同		犬山豊太郎	

靴

果實、土物、落花生	卸小	一、九八〇	天神町	榎野林太郎		四八三
果實、青	卸小	一、〇五〇	雜賀町	木村竹次郎		
果實、干菓子、荒物、酒、陶器	卸小	三、〇〇〇	同	遠所義郎		五八七
果實、野	卸小	八、八〇〇	同	岸本フサ		
果實	卸小	三、三〇〇	朝日町	乾市場	小林辨藏	

車 類

靴	製小	三、三〇〇	殿町	大阪屋	勝部壽一	六八二乙
同	製小	三、三〇〇	同		石塚清市	
同	製小	三、三〇〇	西茶町		勝部祐次郎	六四〇
同	製小	三、三〇〇	白湯本町		會社 大根本靴店	一、一一〇
同	製小	八、八〇〇	同	ダルマ屋	平田忠太郎	
同	製小	三、三〇〇	同		出來須金市	
同	製小	三、三〇〇	同		妹尾富吉	

馬車、荷車製造	小	三三〇	橫濱町		森山正夫	
馬車荷車製造、綿、煙草、糸	小	二〇〇	同		松井義成	
荷車、馬車金輪修繕及貨車	小	二〇〇	同		宇田川善三	
鍛冶屋	小	八八〇	同		岩田徳三郎	

◆ヤ之部
藥品

一般藥品、工業用酸素	卸小	一六・五	殿町	王水堂	長谷川敬三	六〇二
一般藥品	卸小	一九・八	同	サトウ藥店	佐藤登	二、二四四
一般藥品、工業用酸素	卸小	二〇・〇	同	藥王堂	今西豐	一、三一九
種、化粧	卸小	八・八	米子町	明藥堂	加藤ヨシノ	一、二〇六
一般藥品	卸小	三・四	北堀町	同	和田權右衛門	一、三一二
同	卸小	三・〇	同	石橋町	大槻ヨシエ	一、三一二
同	卸小	一七・六	外中原町	キムラ藥局	原村定晴	一、三一二
同	卸小	三三・三	中原町	布屋	白石宏三	五八六
同	卸小	三三・七	同		中島榮三	
同	卸小	二〇・三	同			

一般藥品、笠ノ下發賣元	卸小	八・八	末次町	長生堂	長岡正美	
一般藥品	卸小	一七・六	西茶町	大元堂	勝部平藏	
一般藥品、機械、度量衡器	卸小	二四・〇	同	橋泉堂	波根万次郎	
一般藥品、機械、度量衡器	卸小	三四・〇	同	同	山口卯兵衛	
一般藥品	卸小	三三・三	同	同	佐々木廣市	
同	卸小	二二・〇	東本町	三十堂藥局	酒井清太郎	
同	卸小	二八・三	白湯本町	養蘇堂	松井義三郎	
一般藥品、賣藥製造	卸小	二二・〇	同	養蘇堂	虎谷爲次郎	
藥種、染料	卸小	八・八	八軒屋町	松江堂	川上三郎	
藥品、家庭染料	卸小	一七・六	寺町	回濟堂	森谷榮助	
一般藥品、齒科材料、計量器	卸小	一七・六	天神町	榮壽堂	松井幸吉	
一般藥品、工業藥品、染料	卸小	一七・六	同	本多屋藥局	川谷謙一	
一般藥品、計量器、度量衡器	卸小	一七・三	同		佐次芳市	
農園藝用藥品、一般藥品	卸小	一七・三	雜賀町			

野菜

營業種目	區別	收營業稅	町營業所	屋號	營業者名	電話
青物、乾物、果物、種子	小	九・六	殿町	八百富	堀木富太郎	
同	小	八・八	同			

◇マ之部
万年筆

営業種目	區別	營業稅	營業所	屋號	營業者名	電話
柳行 李、籠	製卸小	八・八〇	苧町		田中猛三郎	
柳行 李、籠	製卸小	八・八〇	白湯本町		川田啓一郎	五九九
柳行 李、籠	製卸	八・八〇	雜賀町		錦織益藏	

ヤスリ

柳製品

青物、豆腐油揚	製小	一三・三〇	灘町		森脇岩次郎	
青物、八百物	卸小	一七・六〇	堅町		佐野コメ	

同 果實、菓子、乾物	小	一〇・六〇	同		森井正吉	一、〇五二
同 果物、乾物	小	一〇・六〇	同		新宮清之助	一、〇五六
同 果實、菓子、乾物	小	九・九〇	北堀町	市	小西猶次郎	
同 果實、菓子、乾物	小	九・九〇	石橋町	小笹屋	來海竹次郎	
同 果實、菓子、乾物	小	三・四〇	同		渡部貞義	八七三
同 果實、菓子、乾物	小	三・三〇	同		西村義雄	七八七
同 果實、菓子、乾物	小	八・八〇	中原町		大野慶之助	
同 果實、菓子、乾物	小	九・八〇	同		岡本清次郎	六四一
同 果實、菓子、乾物	小	六・〇〇	末次町		足立新次郎	一、一六三
同 果實、菓子、乾物	小	一七・六〇	西茶町		鐘築次郎	四三
同 果實、菓子、乾物	小	二・〇〇	同	園屋	長崎林四郎	
同 果實、菓子、乾物	小	二・〇〇	同		目次倉一郎	五七八
同 果實、菓子、乾物	小	八・八〇	末次本町	山本商店	永井孝一郎	
同 果實、菓子、乾物	小	一五・四〇	東本町	石川本店	石川金太郎	一、三一六
同 果實、菓子、乾物	小	一七・六〇	同	石川出店	石川竹次郎	一、三一五
同 果實、菓子、乾物	小	三・四〇	同		小西元一郎	一、一三七
同 果實、菓子、乾物	小	三・三〇	同		栗原	
同 果實、菓子、乾物	小	八・八〇	同		石川	
同 果實、菓子、乾物	小	一三・三〇	白湯本町	坂	坂浦長次郎	一、二三八
同 果實、菓子、乾物	小	一〇・六〇	和多見町	坂	西浦長次郎	一、二三八

營業種目	萬年筆、モノークインク製販 萬年筆及附屬品	區別	卸小	收營業 益稅業	元・六 二・〇	町營業 名所	天神町	屋 號	中原長	營業 者名	原登喜男	電 話	六九四
------	--------------------------	----	----	------------	------------	-----------	-----	--------	-----	----------	------	--------	-----

待合

營業種目	待	區別	合	收營業 益稅業	三・三〇 六・六 六・九 三・四 六・〇 四・六 三・六 三・四 三・〇 二・〇	町營業 名所	殿町	屋 號	山根タカ 深山シカ 合資會社 古志鶴 遠山春野 小川太郎 坂下ミネ 木下俊子 池本小秀 川口美彌 荒木鶴 柳樂菊野 三上マキ	營業 者名	山根タカ 深山シカ 合資會社 古志鶴 遠山春野 小川太郎 坂下ミネ 木下俊子 池本小秀 川口美彌 荒木鶴 柳樂菊野 三上マキ	電 話	一、〇九五 四二〇 (連接) 八七四 一、三三三 五三五 三三六 七四六 六六八 六九七 九八七
------	---	----	---	------------	---	-----------	----	--------	--	----------	--	--------	--

同	三〇〇	幸町	城見亭	三島トラ	四〇九
---	-----	----	-----	------	-----

麻雀

營業種目	麻雀	區別	雀	收營業 益稅業	三・九〇 三・六〇 三・六〇 三・六〇 三・六〇 三・六〇 三・六〇 三・六〇 三・六〇 三・六〇	町營業 名所	殿町	屋 號	森脇ケイ子 森脇ケイ子 森脇ケイ子 森脇ケイ子 森脇ケイ子 森脇ケイ子 森脇ケイ子 森脇ケイ子 森脇ケイ子 森脇ケイ子	營業 者名	森脇ケイ子 森脇ケイ子 森脇ケイ子 森脇ケイ子 森脇ケイ子 森脇ケイ子 森脇ケイ子 森脇ケイ子 森脇ケイ子 森脇ケイ子	電 話	
------	----	----	---	------------	--	-----------	----	--------	--	----------	--	--------	--

◇ケ之部
建築材料

營業種目	建築用鐵金具 和洋建築金物材料、各種塗料 塗料工事請負 セメント、煉瓦、土管、タイ ル、衛生陶器、スレート、ア スファルト、左官材料、瓦、ア ペイント、左官工事請負	區別	製小	收營業 益稅業	三・五 六・四	町營業 名所	殿町	屋 號	作田助定 山川文三郎	營業 者名	作田助定 山川文三郎	電 話	七 八 二一三
------	--	----	----	------------	------------	-----------	----	--------	---------------	----------	---------------	--------	---------------

セメント、煉瓦、土管、塗料 左官材料 瓦、竹材、砂糖乾物、菓子 竹材、(竹、箸) 瓦、竹材、建築用荒物、貸船	卸小 卸小	一九・八 三・三	朝日町 外中原町 寺町 本郷町	加藤豊吉商店 大野岩太郎 松井品造 林萬太郎	六六五 九四一
--	----------	-------------	--------------------------	---------------------------------	------------

建築設計

營業種目	區別	收營業稅	町營業所	屋號	營業者名	電話
建築設計		一五・四	東本町	松江建築事務所	上川勝市	

計理士

營業種目	區別	收營業稅	町營業所	屋號	營業者名	電話
同同計 理士			南田町 寺町 大正町	富田特許事務所	西代喜太郎 富田昇 永島運一	四六四 一〇九 二六八

毛皮

營業種目	區別	收營業稅	町營業所	屋號	營業者名	電話
毛皮類	卸	一三・七	天神町		裏辻義三郎	四三一

鶏卵 (果實、野菜、參照)

營業種目	區別	收營業稅	町營業所	屋號	營業者名	電話
鶏卵、生鶏、飼料 鶏卵、飼料	卸小	一六・五 八・八	中原町		佐藤唯助 大野慶之助	二、二一四

檢番

營業種目	區別	收營業稅	町營業所	屋號	營業者名	電話
藝妓仲介並資金貸付 藝妓仲介 藝妓仲介		九・六 二六・三 三五・三	殿町 母衣町 伊勢宮町		平江檢番 松江檢番 新地檢番	四〇三 一一三 一〇八

◇フ之部
文房具

營業種目	區別	收營業稅	町營業所	屋號	營業者名	電話
文房具(學用品)	卸小	三・〇〇	殿町	ミドリヤ	中佐徳藏	一、二四七
同 雜貨	卸小	八・八〇	同	天明堂	大畑辰市	一、三六乙
文房具、煙草、切手	小	八・八〇	母衣町	原万商店	原万次郎	五七
文房具、事務用品	卸小	一九・〇〇	東茶町		泉平二郎	四三二
文房具、樂器	小	壹・〇〇	末次本町		園山清次郎	五三
文房具、事務用品一切	小	九・〇〇	白湯本町		樋原嘉造	二三四
文房具、事務用品、ノート、荷札、活版石版印刷	卸小	四・八〇	和多見町		村松眞助	三一
文房具、洋書材料、運動具	小	八・〇〇	灘町	弘文堂	佐藤武一郎	八一八
文房具(軍隊用)、馬糞、薪炭	卸小	二・〇〇	天神町	柳屋	福田佐藏	六八五
野茶	小	一九・八〇	古志原町		森脇幸太郎	

麩

營業種目	區別	收營業稅	町營業所	屋號	營業者名	電話
燒麩製造、ローションク、石鹼	卸小	五・三〇	白湯本町		岡本信一	九八三
線香	卸小	二七・三〇	寺町	川島支店	川島榮次郎	五九一
麩、浮粉、ソース、食料品	卸小	三三・三〇	横濱町		岩坂萬太郎	七三〇
生麩	製卸		新町		丹羽野敏明	二九六

古着

營業種目	區別	收營業稅	町營業所	屋號	營業者名	電話
古着、反物	卸小	一五・四〇	殿町		原田忠太郎	
古着、反物(新古)	卸小	九・九〇	同		松崎嘉太郎	
古着、反物(新古)	卸小	八・八〇	同		福岡間幸一	
古着、反物	卸小	一九・八〇	西茶町		江角虎右衛門	
同	卸小	二九・八〇	白湯魚町	伊谷屋	伊谷竹次郎	
同(新古)	卸小	九・九〇	灘町		村松良之助	
新古衣、蚊帳	卸小	三・三〇	天神町		村松保三郎	
新古衣、蚊帳	卸小	一五・四〇	同		錦織保三郎	
古洋服、古着	卸小	八・八〇	同		野津龜四郎	

新古道具 (骨董品)

營業種目	區別	收營業稅	町營業名所	屋號	營業者名	電話
骨董、古道具、周旋具	小	六・三〇	北堀町	松影堂	井上重次郎	一〇五
同	小	二・六〇	末次本町	欣賞堂	古志伴藏	六五
新古道具	小	三・〇〇	西茶町		犬山善次郎	
同	小	一・七〇	末次本町		松尾彌助	
同	小	三・〇〇	寺町		福島壽市	
同	小	三・〇〇	同		錦織正造	
同	小	三・〇〇	同		金川得助	
同	小	三・〇〇	同		會社 松林道具店	一〇七一
骨董、古道具、周旋具	小	四・四〇	天神町	雲松堂	武田友之助	
同	小	八・八〇	同		山根千ウ	
塗物、銅器	小	一五・三三	堅神町		江角繁四郎	二〇七
書畫、骨董	小	八・八〇	天神町		原田虎之助	
古道具	小	九・九〇	雜賀町			

鐵葉細工

營業種目	區別	收營業稅	町營業名所	屋號	營業者名	電話
------	----	------	-------	----	------	----

武術道具

營業種目	區別	收營業稅	町營業名所	屋號	營業者名	電話
建築附屬板金細工 (珞珈製台所用品)	製小	二・〇〇	殿町		江角貞一	七〇八
板金細工、金物	製小	三・三〇	北堀町		倉橋正一	
鐵力細工、金物、煙草	製小	三・〇〇	末次町		田村兼太郎	
鐵力細工、金物	製小	二・〇〇	東本町		近藤鐵太郎	
鐵力細工、製罐	製小	三・三〇	寺町		大野勝太郎	
鐵力板製	製小	八・八〇	新賀町		廣田千市	
鐵力細工	製小	二・〇〇	雜賀町		牛見善市	
同	製小	八・八〇	同		糸川安太郎	
鐵力細工、金物	製小	二・〇〇	伊勢宮町		森脇	

古本

營業種目	區別	收營業稅	町營業名所	屋號	營業者名	電話
武術道具、刀劍類	製卸小	八・八〇	殿町	三友武道具店	細木宗一	一、二二一
同	製卸小	八・八〇	石橋町		梶谷祐重	
同	製卸小	八・八〇	雜賀町		藤井俊男	

營業種目	區別	收營業稅	町營業名所	屋號	營業者名	電話
小間物化粧品、雜貨	小	三二〇	末次町		松原マツ	一〇八三
同	小	一九八〇	同		木谷源太郎	八〇六
同	小	八八〇	芋町	明進堂	米塚俊夫	三二六
小間物化粧品、文房具、土産	卸	七四〇	末次本町	三成本店	長岡榮太郎	五一八
小間物、化粧品	卸	一五二〇	同	成美堂	三成熊市	四四四
小間物化粧品、雜貨	卸	三三〇	同		神田夕カ	五二二
化粧品	卸	一〇八・八二	同		松井與左衛門	三四〇
小間物、化粧品、袋物、電氣器具	卸	二九・八〇	同		梶谷種一	五三〇
小間物、化粧品、折箱	卸	八・八〇	寺町		湯原幸之助	一、三三六
小間物化粧品	卸	二五・四〇	同		筆谷政五郎	七九三
化粧品	卸	三三・〇〇	同		森脇モト	二一五
同	卸	三六〇・〇〇	天神町	コスモス	神田新市	
同	卸	九・六六	同		秋山梅子	
同	卸	八・八〇	堅賀町		岩崎コマエ	
同	卸	八・八〇	雜賀町		加藤武三郎	

營業種目	區別	收營業稅	町營業名所	屋號	營業者名	電話
麵製	卸請負	一九・八〇	南町		佐々木二力	一、二〇五
同	卸	一七・六〇	北堀町		金森由太郎	
麵、味噌、餛飩	卸	八・八〇	末次本町	小西支店	内藤寛一郎	
麵、味噌、漬物、餛飩	卸	九・三〇	堅賀町	小西本店	小西嘉三郎	四八八
麵、鹽、酢、陶器	卸	二二・三〇	雜賀町		江指繁	

氷

營業種目	區別	收營業稅	町營業名所	屋號	營業者名	電話
氷、アイスクリーム用最中、鹽、木炭、荒麻	小	八・八〇	中原町	坂田屋	坂田豊次	五二二
氷、果實、鶏卵	卸	四・〇〇	末次本町	米原分店	米原伴藏	九九六
製氷、硝子	卸	三・〇〇	東本町		松本諒二郎	二四〇
製氷並冷蔵	卸	六・五〇	朝日町		日本合利工業株式會社	五二四
製氷	卸	五・七〇	東朝日町		松江水産製氷株式會社	九八四

蒟

營業種目	區別	收營業稅	町營業名所	屋號	營業者名	電話
蒟蒻、姫糊、蒟、赤貝、氷、木炭	製卸	二七・〇〇	東本町		米澤政雄	
蒟蒻、蒟、曾木	製卸	一九・八〇	大正町		松浦樽三郎	六九一

廣告

新聞廣告取次	區別	收營業稅	町營業名所	屋號	營業者名	電話
一元八			灘町	松江廣告社	上杉武右衛門	三三三

ゴム製品

營業種目	區別	收營業稅	町營業名所	屋號	營業者名	電話
護謨靴、皮靴 自動車、オートバイ用タイヤ、 チューブ 自動車、オートバイ、タイヤ 販売並修理	卸小	三・四	東茶町 天神町 雜賀町	東亞ゴム商會 安全モータース	持田チヨ アサヒ商事株式會社 松江出張所 古曳嘉藏	一、〇三六 一、三七五

興業物

營業種目	區別	收營業稅	町營業名所	屋號	營業者名	電話
映畫 興業請負館			末次本町 寺町	松竹映畫 出雲劇場	キネマ俱樂部 佐々木岩藏	一、〇五七

映畫館	寺町	朝日館	島田友時			
同	同	松江座	水本喜和藏			
同	灘町	第一八雲館	小林萬太郎			八〇八

古物、屑物、屑繭、空箱

營業種目	區別	收營業稅	町營業名所	屋號	營業者名	電話
空織、空樽、空箱、空物	小	三・三	東本町 和多見町		吉原駒次郎	一、三五〇
古銅、古鐵、屑物、屑繭	卸	二・四・〇	新町		岡本吉市郎	一、〇三八
古銅、古鐵、屑物、屑繭	卸	八・八	同		坂井浦市郎	
古銅、古鐵、屑物、屑繭	卸	二・四・六	同		伊藤清之助	三〇九
古銅、古鐵、屑物、屑繭	卸	三・〇	松尾町		伊藤清之助	
古物、屑繭	仲買	二・四・六	同		來海由太郎	
古物、屑繭	仲買	一・七・六	同		荒木惣兵衛	
古物、屑繭	仲買	一・五・四	同		來海三郎	
古物、屑繭	仲買	九・九	同		上野富太郎	
古物、屑繭	仲買	三・三	雜賀町		上野銀次郎	

◇工之部
繪葉書

營業種目	區別	收益稅業	町營業名所	屋號	營業者名	電話
繪葉書、額椽	卸小	九・九〇	殿町		大野德助	五八九
同	卸小	四・〇〇	天神町		今岡善之助	七五五

◇テ之部
鐵工業

營業種目	區別	收益稅業	町營業名所	屋號	營業者名	電話
輕便小型燒玉式發動機、船用農用發動機	製卸	四・八	殿町		合名勝田鐵工所	一、一七二
煎餅燒型、各種菓子製造型	製小	三・三〇	同	三島鐵工所	三島光之助	一、二六六
小型發動機	製小	五・三〇	同	前田鐵工所	前田邦二郎	七二二
農用發動機、農具、自車轉修理	製小	九・八〇	北堀町		國田武三郎	
船釘製造	製小	三・二〇	外中原町		田邊臺次郎	
鐵工	製小	一・六五	同		落海龜藏	
建築用鐵材	製小	一・六五	中原町		妹尾幸次郎	六八八

營業種目	區別	收益稅業	町營業名所	屋號	營業者名	電話
小型輕油發動機、組摺機	製卸	一五・四〇	東本町	松江鐵工所	山玉國興	一、三四四
鑄造	製卸	三・七〇	同		兒玉鐵工所	
鐵工	製卸	一六・五〇	同		澤田芳太	
電動機修理	製卸	三・三〇	寺町	大島鐵工所	大島萬太郎	
工業用器具、農用機械部分品	製卸	二五・三	同		大谷隆二郎	
電動機、アセトリン瓦斯容接	製卸	三・三	同		合資會社 瀨崎與一	
農船用小型發動機	製小	二・三	同		森重信清	
鐵工業、農具類機械部分品	製小	九・八〇	雜賀町	出雲屋	山田清文	
鐵工業、鐵力細工用機械類製作及修理	製小	二・〇〇	本郷町		大谷隆二郎	
鐵工業	製	三・二〇	伊勢宮町		森重信清	
同	製	二・七〇	同		山田清文	
同	製	三・一〇	同		酒井幸三郎	
鐵工業、船舶用發動機、諸機械並=鑄造品製作	製卸小	七・〇〇	御手船場	福島鐵工所	福島松次郎	三七七
鐵工業、無注水式重油發動機	製卸小	五・三〇	同	石橋鐵工所	石橋爲次郎	乙 七二二 乙 七二四
並=輕油モータ諸機械製作	製卸	四・四〇	同		石橋定之助	乙 七二二 乙 七二四
發動機用鑄物	製卸	三・〇〇	同		野津祐四郎	乙 四一四 乙 四一七
石油發動機、諸機械製作	製卸小	二・〇〇	同	巴銲接所	田邊豐次郎	四一四 四一七
銲接(銲繕)業	製	一七・六〇	朝日町	大正鐵工所	秋濱瀧藏	

蹄 鐵

九〇

營業種目	區別	營業稅	町營業所	屋號	營業者名	電話
蹄鐵、金物	製	三六・六	大正町		小塚榮太郎	
鐵工業、船舶用發動機、機關 機具一切、農用小型發動機、 工作機械	製	三六・六	朝日町	中村鐵工所	中村鐵工所	七四九
石油タンク、エーヤタンク、 ボイラー、煙突、製罐	小	三・〇	東朝日町		榎並義男	

テ ン ト

營業種目	區別	營業稅	町營業所	屋號	營業者名	電話
天幕、ロープ類、藁、蔭、 繩(漁業用)	小	一・三六	殿町		三島榮太郎	一、一七一
天幕類及附屬品	小		朝日町	大崎屋	安田豊次郎	

電氣器具、ラヂオ同材料

營業種目	區別	營業稅	町營業所	屋號	營業者名	電話
電氣機械器具、モートル、ラ ヂオ、藍	卸	六・三	東茶町		小川友三郎	四一

庭 園 築 造

營業種目	區別	營業稅	町營業所	屋號	營業者名	電話
電氣器具、ラヂオ、寫真機	小	九・九〇	末次本町	米村電氣商會	米村安次郎	
ラヂオ、電氣器具	小	三・二〇	同	日光商會	福田祐一	六七九
電氣器具、ラヂオ、船舶電氣 工事請負	卸 小	三・〇〇	白湯本町	昭江電文社	穴道常次郎	
電氣器具ラヂオ	卸 小	元・八〇	朝日町	昭江電文社	松崎權三	一、三〇一
電氣機械、器具、電氣土木請負	卸 小	一六・八〇	同	大和電氣工	三和電氣土木工事株式會社	六〇三
電氣機械、器具修理	卸 小	二・〇〇	同	大和電氣工	和田友次郎	
ラヂオ、同部分品	小	三・三〇	寺町	業所松江支店	犬山豊太郎	六九二

電燈、電力、瓦斯

營業種目	區別	營業稅	町營業所	屋號	營業者名	電話
和洋庭園設計、築造			米子町		永田久之助	
庭園築造、植木			石橋町		高木岩義	

營業種目	區別	營業稅	町營業所	屋號	營業者名	電話
電燈、電力ノ供給並ニ附屬事 業一切		六・六九・九〇	母衣町		出雲電氣株式會社	一、四四〇
瓦斯供給並ニ器具販賣			東本町		松江市瓦斯部	一、〇一〇七

九一

◇了之部
荒物

營業種目	區別	收營業稅	町營業所	屋號	營業者名	電話
荒物、日用家具、什器、漆器 季節用品	卸	三・三	東茶町	中爲本店	中村爲次郎	三八二
荒物、蠶具、蠶、蓆	卸	七・六	東本町		米田洋三郎	一一〇
荒物、竹細工品	卸	八・八	八軒屋町		渡部カメ	
荒物、和洋紙、線香、筆、墨	卸	(六・八)	白湯魚町	筆屋	筆谷清三郎	九八二
荒物、線香、蠟燭、燭寸、石鹼	卸	(二・三・〇)	天神町	幸茶堂	古津孝四郎	四六八
荒物、日用百貨、漆器、佛具	卸	一・三・四	同	幸商	荒木文之助	五一一
季節用品	卸	三・三	同	幸商	永原與一郎	四一四
日用	卸	三・三	同	幸商	永原與一郎	五一一

油類

營業種目	區別	收營業稅	町營業所	屋號	營業者名	電話
桐油、木蠟	製卸	五・八	米子町		松本嘉太郎	二六〇
石油(日石)、肥	卸	一・九・〇	末次町		山本金次郎	五四四
同油類	卸	二・六	西茶町	引野油店	清原管太郎	一、二六五

麻(苧)

營業種目	區別	收營業稅	町營業所	屋號	營業者名	電話
油、蠟、燭	卸	八・八	東本町		石倉元市	
植物油、礦物油	卸	八・八	白湯本町		比津由太郎	
重油、輕油、石油、セメント カーバイト	卸	三・〇	和多見町		石橋義賢	一、一九八
胡麻、種油、テンブラ油	小	二・四	白湯魚町		大野定兵衛	三五九
頭髮用香油、化粧品、理髮器具	卸	元・八	天神町		引野カよ	八七〇
頭髮用香油、化粧品、理髮器具	卸	二・〇	同	小松屋	勝田友子	一、二〇四
具、軍隊用品	卸	六・〇	同		北垣文市	二三〇
石油、桐油、菜種油	卸	六・〇	東朝日町		石油株式會社	

飴

營業種目	區別	收營業稅	町營業所	屋號	營業者名	電話
荒麻、水鹽	小	八・八	中原町	坂田屋	坂田豐次	
麻、燃糸	小	二・六	西茶町		小田佐一郎	

營業種目	區別	收營業稅	町營業所	屋號	營業者名	電話
農具、荒物、繩、竹工品	卸、小	二七〇	東本町		米田洋三郎	六〇四 一一〇

◇キ之部

金錢貸付業

營業種目	區別	收營業稅	町營業所	屋號	營業者名	電話
金、電氣會社株券、社債ノ取得並ニ資金融通		一四三	母衣町		宮本隆義	
金、錢貨付業		一四三	同		雲電證券株式會社	
金、錢貨付業		三三〇	中原町		白石宏一	
金、錢貨付業		三三〇	末次町		小笹理之助	
金、錢貨付業		一七〇	芋町		景山乙三郎	
金、錢貨付業		二七〇	白湯本町		尾原佐七郎	二三六 二六八
金、錢貨付業		一七〇	和多見町		岡田重太郎	
金、錢貨付業		一八〇	同		古浦嘉一助	一三三八
金、錢貨付業		一八〇	同		竹内嘉一助	
金、錢貨付業		一八〇	白湯魚町		森脇佐平	一〇三七

營業種目	區別	收營業稅	町營業所	屋號	營業者名	電話
金、錢貨付業		三三〇	天神町		太田藤藏	四五〇
金、錢貨付業		三三〇	雜賀町		多和文之助	
金、錢貨付業		三三〇	同		松本靜齊	
金、錢貨付業		三三〇	同		若杉林太	
金、錢貨付業		九四〇	同		大野作一	
金、錢貨付業		八八〇	古志原町		高木虎太郎	二七三

喫茶

營業種目	區別	收營業稅	町營業所	屋號	營業者名	電話
喫茶、菓子	小	二〇〇	末次本町	明治屋	磯部清彦	
喫茶	同	八八〇	同	コマドリ	長瀬正直	

牛乳

營業種目	區別	收營業稅	町營業所	屋號	營業者名	電話
牛乳、搾取	卸、小	三〇八	母衣町	鴻生舎	會社 鴻生舎牛乳販賣部	五七
牛乳、搾取	卸、小	一七〇	南田町	養益舎	竹内儀太郎	八五
牛乳、搾取	小	八八〇	寺町	潤生舎	金山壽一郎	

同 同 錢	湯	石橋町	旭湯	石原音吉
		同日ノ出		
		松江温泉		
		山中熊次郎		
		山崎敏義		

一〇八

遊技場

營業種目	射的競技	區別		營業所	天神町	屋號	天神遊技場	營業者名	石倉運市	電話	
------	------	----	--	-----	-----	----	-------	------	------	----	--

◇メ之部

鍍金

營業種目	鍍金業	區別	製	營業所	朝日町	屋號		營業者名	唐桶國治	電話	
------	-----	----	---	-----	-----	----	--	------	------	----	--

眼鏡

營業種目	同 眼鏡	區別	小 小	營業所	白湯本町 天神町	屋號		營業者名	人見四郎 小豆澤繁男	電話	六九五
------	------	----	-----	-----	-------------	----	--	------	---------------	----	-----

◇ミ之部

マシン機械

營業種目	シンガーマシン機械及附屬品 ミシン 附屬品 ミシン機械、部分品	區別	小 小 製、卸 製、小	營業所	堅町 雜賀町 御手船場	屋號	中島製作所	營業者名	シンガーマシンコンパニー出張所 泉龜太郎 中島米吉	電話	一、二二六
------	---------------------------------------	----	-------------------	-----	-------------------	----	-------	------	---------------------------------	----	-------

土産品

營業種目	特産品、小間物、化粧品、玩具、文房具 特産品 (土産)	區別	卸、小 小	營業所	末次本町	屋號	明進堂 名産堂	營業者名	長岡榮太郎 長岡弘行	電話	三二六
------	--------------------------------	----	----------	-----	------	----	------------	------	---------------	----	-----

一〇九

除隊記念品(木盃、石盃、盆風呂敷、硯箱)	小	一九八〇	寺町	六三堂	野津文道	九七四
土産品(松江驛賣店) 煙草	小	三〇〇	御手船場町		池田源次郎	一一八
土産品、菓子、陶器、漆器、瑪瑙					松江名産品販賣所	
細工、酒、海産物、果物、繪葉書						

◇シ之部

飼料

營業種目	飼料、精米	區別	卸、小	牧益稅業	三三三	町營業所	東本町	屋號		營業者名	米澤吉雄	電話	三九七
營業種目	馬糧、文房具、薪炭	區別	卸、小	牧益稅業	一九八	町營業所	古志原町	屋號		營業者名	森脇幸太郎	電話	七八三
營業種目	飼料、製粉	區別	卸、小	牧益稅業	七九	町營業所	雜賀町	屋號		營業者名	伊藤甚之助	電話	

銃砲火藥

營業種目	銃砲	區別	小	牧益稅業	一五〇	町營業所	西茶町	屋號		營業者名	大野喜徳	電話	
營業種目	銃砲	區別	小	牧益稅業	一五〇	町營業所	津田町	屋號		營業者名	門脇松藏	電話	

神佛具

營業種目	神佛齋、軸物、屏風、形守紙、木札、講員門標、玉串其他一切	區別	小	牧益稅業	一三〇	町營業所	白湯魚町	屋號	揚芳堂	營業者名	渡部武市	電話	
營業種目	神佛具、荒物	區別	卸、小	牧益稅業	五〇	町營業所	天神町	屋號		營業者名	荒木文之助	電話	五一四
營業種目	神殿調度品、裝束一切	區別	小	牧益稅業	八八	町營業所	灘町	屋號		營業者名	內藤太一郎	電話	乙五七九
營業種目	佛具、佛壇、八雲塗	區別	製、小	牧益稅業	八八	町營業所	新町	屋號		營業者名	小倉龜吉	電話	
營業種目	神殿調度品、裝束一切	區別	小	牧益稅業	八八	町營業所	雜賀町	屋號		營業者名	樂阿彌和市	電話	

醬油

營業種目	醬油	區別	卸、小	牧益稅業	四・五	町營業所	米子町	屋號		營業者名	吉岡トム	電話	一八四
營業種目	同	區別	卸、小	牧益稅業	一九八	町營業所	同	屋號		營業者名	內田定三郎	電話	六七八
營業種目	同	區別	卸、小	牧益稅業	一〇〇	町營業所	南田町	屋號	岩橋醬油部	營業者名	岩橋末正	電話	一〇九八
營業種目	同	區別	卸、小	牧益稅業	六九	町營業所	奧谷町	屋號		營業者名	田中末正	電話	三二〇
營業種目	同	區別	卸、小	牧益稅業	三〇	町營業所	石橋町	屋號		營業者名	原田三郎	電話	二四七
營業種目	醬油	區別	卸、小	牧益稅業	五三・六	町營業所	同	屋號		營業者名	原田三郎	電話	二四七

營業種目	區別	收營業稅	町營業所	屋號	營業者名	電話
薪炭、精米、曾木	小	三三〇	殿町	河津屋	引野榮四郎	三九九
薪炭、煉炭	小	二七〇	母衣町		野津善助	
薪炭、石炭、米穀	小	四三〇	同		物部喜一郎	六三六

一一三

薪炭、煉炭、石炭、コークス

營業種目	區別	收營業稅	町營業所	屋號	營業者名	電話
八雲漆器	製、小	八八〇	殿町		會田二郎	
漆器、荒器	卸、小	九九〇	末次町	中爲本店	森井三郎	三八二
八雲塗、漆器	卸、小	五三三	東茶町	美咲屋	中村爲次郎	一〇七三
八雲塗、各國漆器、紙器	製、卸、小	元八〇	末次本町		兼本三重一郎	六五六
八雲塗、漆器	製、卸、小	二〇三	同		山本喜三郎	
八雲塗、漆器	製、卸、小	二〇三	東本町		山根双葉	
漆器、佛具、八雲塗製造	卸、小	三三〇	白湯本町	森佐商店	森脇佐次右衛門	三六〇
漆器、佛具、八雲塗製造	卸、小	二六三	天神町		小竹原茂助	二二一
八雲塗	製、小	二七〇	同		倉石勸三郎	二二一
漆器、八雲塗	請負	四三〇	雜賀町		小倉元四郎	二二五

漆

器

營業種目	區別	收營業稅	町營業所	屋號	營業者名	電話
同醬油	卸、小	一三〇	石橋町	加納屋	山根專太郎	三一七
同醬油	卸、小	九〇	同		加納傳右衛門	
同醬油	卸、小	三三〇	同		木村新一	
同醬油	卸、小	三三〇	同		平野政之助	
同醬油	卸、小	三三〇	同		內村定太郎	
同醬油	卸、小	三三〇	同		山本權七郎	
同醬油	卸、小	三三〇	同		井原武三郎	
同醬油	卸、小	三三〇	同		吉田柳助	
同醬油	卸、小	三三〇	同		森田元四郎	
同醬油	卸、小	三三〇	同		米田喜平次郎	
同醬油	卸、小	三三〇	同		門脇秀次郎	
同醬油	卸、小	三三〇	同		古津眞三郎	
同醬油	卸、小	三三〇	同		來海幸太郎	
同醬油	卸、小	三三〇	同		三島和一郎	
同醬油	卸、小	三三〇	同		福間勝藏	
同醬油	卸、小	三三〇	同		井原秋三郎	
同醬油	卸、小	三三〇	同		安本秋三郎	
同醬油	卸、小	三三〇	同		清水熊次郎	

一一二

煉炭	薪炭、煉炭(製)、米、雜穀	製、小	一五〇	米子町	昭和煉炭	足立新市	八三五
薪炭	薪炭、米、穀、肥	卸、小	三〇〇	南田町	田邊木炭問	物部	甲二、二二
薪炭	薪炭、石	卸、小	六〇〇	北堀町	堀鑛業石炭販賣部	藤金一郎	七五四
薪炭	薪炭、石炭、コークス	卸、小	八〇〇	西茶町		積次	一、三七八
薪炭	薪炭、石炭、醬油	卸、小	六〇〇	片原町		伊太	一、八三八
薪炭	薪炭、石炭、醬油	卸、小	九〇〇	東本町		佐水	一、一七三
薪炭	薪炭、石炭、煙草	卸、小	八〇〇	同		勝部	
薪炭	薪炭、煉炭、米、菓子	卸、小	九〇〇	和多見町		安部	
薪炭	薪炭、薪炭、コークス、煉炭	卸、小	三〇〇	同		宇山	
薪炭	薪炭、コークス	卸、小	二〇〇	寺町		内藤	
薪炭	薪炭、煉炭	卸、小	三〇〇	灘町		林金	
薪炭	薪炭、煉炭、左官請負	卸、小	八〇〇	横濱町		物部	
薪炭	薪炭、綿	卸、小	七〇〇	雜賀町		足立	
薪炭	薪炭	卸、小	二〇〇	同		新市	
薪炭	薪炭	卸、小	八〇〇	御手船場町		重市	
薪炭	薪炭	卸、小	三〇〇	同			
薪炭	薪炭	卸、小	四〇〇	同			
薪炭	薪炭	卸、小	五〇〇	同			
薪炭	薪炭	卸、小	六〇〇	同			
薪炭	薪炭	卸、小	七〇〇	同			
薪炭	薪炭	卸、小	八〇〇	同			
薪炭	薪炭	卸、小	九〇〇	同			
薪炭	薪炭	卸、小	一〇〇〇	同			

煉炭	炭、菓	製、卸	一六〇	朝日町	關西煉炭株式會社	九一〇
薪炭	炭、菓	卸、小	三三〇	同	荒井嘉四郎商店	九八九

書籍

營業種目	書籍、運動具、文具、玩具、樂器、國定教科書	區別	卸、小	收營業稅	三二四	町營業所	殿町	屋號	有斐堂	營業者名	合名會社 松江今井書店	電話	一三六
營業種目	書籍、樂器、文具	區別	小	收營業稅	二二〇	町營業所	末次本町	屋號	文會堂	營業者名	有田傳助	電話	二三五
營業種目	書籍、樂器、文具	區別	小	收營業稅	一三〇	町營業所	白湯本町	屋號	積慶堂	營業者名	園山喜三右衛門	電話	一六〇
營業種目	書籍、樂器、文具	區別	小	收營業稅	二五〇	町營業所	天神町	屋號	文會堂	營業者名	川岡清助	電話	四三〇
營業種目	書籍、樂器、文具	區別	小	收營業稅	三〇〇	町營業所	同	屋號	文會堂	營業者名	秦岡錦三	電話	三六六
營業種目	書籍、樂器、文具	區別	小	收營業稅	九〇〇	町營業所	雜賀町	屋號	文會堂	營業者名	桑田浩藏	電話	一、一六八

周旋業

營業種目	看護、婦派遣	區別		收營業稅	三六〇	町營業所	殿町	屋號	大島看護婦會	營業者名	大島陽子	電話	九五一
營業種目	同	區別		收營業稅	三六〇	町營業所	母衣町	屋號	鳥根看護婦會	營業者名	山崎しげの	電話	四二四
營業種目	金錢貸借ノ周旋	區別		收營業稅	三〇〇	町營業所	同	屋號		營業者名	下山庫吉	電話	

營業種目	區別	收營業稅	町營業所	屋號	營業者名	電話
食品、罐詰、瓶詰、干菓子	小	二〇〇	北堀町	京屋	福原清健	八八
食品、菓子、乾物、果實、野菜、	製卸小	一四〇・八	同	山出	桑原清市	八八
日用品	小	五〇・六	中原町	マンジャ	樋野清之助	一、二〇三
穀物、生干菓子	小	四四〇	同	乃木屋	梶谷芳雄	八五二
菓子、豆腐、油揚	小	二四〇・〇	末次本町	松崎屋	松崎茂明	六三二
菓子、パン、菓子、飲料水	卸小	五〇・〇	白湯本町	田中屋	田中源一	九二二
菓子、パン、菓子、飲料水	卸小	五〇・〇	同	品店	秦久藏	一、〇四四
醬油、ブドウ酒	卸小	一四・〇	同	秦酒	秦久藏	二三一
食品、和洋酒、飲料水、罐詰	卸小	四四〇	同	同	合社 出雲ストア	七三
食品、醬油、酒、酢、ビール	卸小	二〇〇	和多見町	同	合社 出雲ストア	一、三五四
食品、菓子、果實、玩具、	卸小	一七〇	寺町	同	昌子長三郎	五二五
食品、酒、飲料水、罐詰類	卸小	七・四	同	岩坂	岩坂萬吉	五二四
菓子	卸小	三三〇	天神町	同	山村倉藏	一、二二八
鯛、でんぶ、製造	卸小	三三〇	天神町	モリヤ	畑田莊次郎	七五七
食品、薪炭、荒物、竹工品	卸小	一九八〇	雜賀町	同	錦織佐太郎	三四三
日用雜貨、八百物	卸小	一三〇〇	同	同	同	同
食品、八百物、乾物、荒	卸小	同	同	同	同	同
器、海産物、米、化粧品、陶	卸小	同	同	同	同	同
器、金物、煙草	卸小	同	同	同	同	同

寫眞材料

營業種目	區別	收營業稅	町營業所	屋號	營業者名	電話
寫眞機	卸小	三三〇	天神町	モリヤ	畑田莊次郎	七五七
同	卸小	三三〇	天神町	モリヤ	森谷安造	四六

手藝材料

營業種目	區別	收營業稅	町營業所	屋號	營業者名	電話
手藝材料、婦人小供服、洋服	小	一五〇	殿町	マリヤ	森山緒子	五七五
生地、毛糸	小	一五〇	同	同	岡崎英雄	一、一四九
手藝材料、糸物、半衿	小	三〇〇	末次本町	エビスヤ	貴谷歡次郎	一、二四八
手藝材料、婦人小供服、毛糸	小	三〇〇	同	同	疋田基太郎	六四七
手藝材料、漆、塗料	小	三〇〇	天神町	福島漆行	同	同

寫眞師

營業種目	區別	收營業稅	町營業所	屋號	營業者名	電話
寫眞業、煙草	同	八・〇	殿町	大野寫眞館	大野政助	一、一〇三
同	同	一七・〇	同	深田寫眞館	深田芳次郎	三七〇
同	同	二六・五	同	大野寫眞館	大野義守	一三〇
同	同	九・〇	母衣町	村田寫眞館	村田正吉	一三一
同	同	三・〇	片原町	關寫眞館	關宗之助	一三一

同	同	同	同	同	同	同	同	同	同
八・八〇	八・八〇	二・〇〇	二・〇〇	八・八〇	二・〇〇	二・〇〇	二・〇〇	一・〇〇	一・五〇
伊勢宮町	新雜賀町	本郷町	同	雜賀町	天神町	灘町	寺町	白湯本町	
		太田寫眞館	加藤寫眞館	福井寫眞館	長谷寫眞館	サワ寫眞館	米澤寫眞館	大槻寫眞館	
松浦秀輔	仁宮房義	太田正行	加藤萬吉	福井秀江	長谷喜六	澤谷祐一	米澤柳造	大槻銈吉	
九九三		一、三三〇	一、八六四	一、二四五	甲一、三四六				

種 苗

種 苗、觀賞樹、農園藝器具	種 苗、味、噲、漬物	種 苗、觀賞樹、農園藝器具	種 苗、觀賞樹、農園藝器具	種 苗、觀賞樹、農園藝器具	種 苗、觀賞樹、農園藝器具	種 苗、觀賞樹、農園藝器具	種 苗、觀賞樹、農園藝器具	種 苗、觀賞樹、農園藝器具	種 苗、觀賞樹、農園藝器具
小	小	小	小	小	小	小	小	小	小
二・五〇	三・五〇	三・〇〇	二・〇〇	三・五〇	三・五〇	三・五〇	三・五〇	三・五〇	三・五〇
雜賀町	堅町	芋町	同	殿町	同	同	同	同	同
マカ種苗店	梶勸農園	野津屋	ミドリヤナ	マカ種苗店	梶勸農園	梶勸農園	梶勸農園	梶勸農園	梶勸農園
松浦長次郎	梶甚一支店	野津忠保	吉本清治	梶甚一	同	同	同	同	同
五六六			一、二一〇	五六六					

祝儀用包物、水引

紙、印刷	紙、印刷	紙、印刷	紙、印刷	紙、印刷	紙、印刷	紙、印刷	紙、印刷	紙、印刷	紙、印刷
小	小	小	小	小	小	小	小	小	小
八・三〇	八・三〇	八・三〇	八・三〇	八・三〇	八・三〇	八・三〇	八・三〇	八・三〇	八・三〇
東本町	東本町	東本町	東本町	東本町	東本町	東本町	東本町	東本町	東本町
青木猶之助	青木猶之助	青木猶之助	青木猶之助	青木猶之助	青木猶之助	青木猶之助	青木猶之助	青木猶之助	青木猶之助

食 鹽

鹽	鹽	鹽	鹽	鹽	鹽	鹽	鹽	鹽	鹽
卸	卸	卸	卸	卸	卸	卸	卸	卸	卸
四・六〇	四・六〇	四・六〇	四・六〇	四・六〇	四・六〇	四・六〇	四・六〇	四・六〇	四・六〇
御手船場町	御手船場町	御手船場町	御手船場町	御手船場町	御手船場町	御手船場町	御手船場町	御手船場町	御手船場町
松江食鹽合名會社	松江食鹽合名會社	松江食鹽合名會社	松江食鹽合名會社	松江食鹽合名會社	松江食鹽合名會社	松江食鹽合名會社	松江食鹽合名會社	松江食鹽合名會社	松江食鹽合名會社
八九五	八九五	八九五	八九五	八九五	八九五	八九五	八九五	八九五	八九五

質 商

質	質	質	質	質	質	質	質	質	質
商、古着	郵便切手	郵便切手	郵便切手	郵便切手	郵便切手	郵便切手	郵便切手	郵便切手	郵便切手
一・九〇	三・七〇	三・七〇	三・七〇	三・七〇	三・七〇	三・七〇	三・七〇	三・七〇	三・七〇
母衣町	米子町	石橋町	中原町	中	中	中	中	中	中
石橋甚市	木村清太郎	福間半藏	加納傳右衛門	松尾夕	松尾夕	松尾夕	松尾夕	松尾夕	松尾夕
二六五	二六五	二六五	二六五	二六五	二六五	二六五	二六五	二六五	二六五

營業種目	區別	收營業稅	町營業名所	屋號	營業者名	電話
肥料、白米、雜穀	卸小	三〇〇	殿町		野津ツネ	六八九
肥料、石油	卸小	一〇〇	末次町		山本金次郎	二六〇
肥料、搗粉、飼料、來待石材	卸小	二・三	東本町		山陰道産業株式會社	二〇〇九
肥料、運送	卸小	三〇〇	同		前田金太郎	三五六
肥料、有價證券賣買	卸小	三〇〇	同		金織謙三	二五八
肥料、飼料、雜穀	卸小	三〇〇	茶町			

表具師

營業種目	區別	收營業稅	町營業名所	屋號	營業者名	電話
表具師	同	三・三〇	寺町	清光堂	寺津福四郎	
	同	三・三〇	同	清光堂	長野孝三郎	

百貨店

營業種目	區別	收營業稅	町營業名所	屋號	營業者名	電話
百貨品、食堂	小	一四・三	末次本町	鶴屋	會社 內藤隆 株式會社 尾原吳服店	一、一二七 二六六
	小		白湯本町			

◇毛之部

餅

營業種目	區別	收營業稅	町營業名所	屋號	營業者名	電話
餅、櫻餅	製小	八・八	殿町	都心餅	宮脇鴻一郎	
櫻餅 (土產品)	製小	三・三〇	同	清心亭	湊愛藏	
	製小	三・一〇	同	千鳥亭	中村ヨリ	
	製小	四・三	同	友松庵	漢東太郎	一、三一七
	製小	八・八	同	二松亭	船越象象	九〇一
櫻餅、罐詰、餅	製小	九・八	同	山根榮太郎	山根榮太郎	四三三
	製小	元・八	中原町	福屋	園山藤市	一、二七〇
	製小	三・一〇	西茶町		福田定太郎	
	製小	二・〇〇	末次本町		木森清一郎	
	製小	一・五〇	寺町		安達源一	
	製小	一・五〇	天神町	天神餅	木森惣次郎	七六五

毛筆

營業種目	區別	收營業稅	町營業名所	屋號	營業者名	電話

同 製粉業、寒梅粉、餅粉 (米)	製卸	一・七六〇	灘	谷口好雄	一・二〇〇
製粉 (キナ粉)	製卸	三・三〇〇	横濱町	永江正太郎	一・二〇〇
製業	製卸	二五・四〇〇	菜賀町	田中松	一・二〇〇
	製卸	七・九〇	雜賀町	伊藤甚之助	七八三

石 材

營業種目	區別	收益稅業	町營業所	屋 號	營業者名	電 話
石材加工、石粉、石燈籠	小	二・三二〇	石橋町		中村賢市	
石材加工、石粉	製卸	八・八〇	東本町		鹽治吉次	七七二
同 材 加 工	製卸	六・六〇	和多見町	本渡部卯助	渡部和一郎	二八八
同 材 加 工	製卸	三・三〇	同 町		渡部兵之助	
同 材 加 工	製卸	八・八〇	寺 町		福本有郎	
同 材 加 工	製卸	七・三〇	堅 町		石山捨次郎	
石材加工(花崗)	製卸	三・二〇	東本町	石文	石谷知一	一、二〇〇
來待石燈籠	製卸	三・二〇	東本町		會社 田中石材工業部	

線 香

營業種目	區別	收益稅業	町營業所	屋 號	營業者名	電 話
線香、蠟燭、石鹼、干菓子 化粧品、日用品、煙草	卸、小	五・六〇	北堀町		引野熊之助	七九七
線香、蠟燭、石鹼、燐寸、荒物	製卸	二五・〇〇	天神町	幸菜堂	古津孝四郎	四六八
線香	製卸	七・四〇	雜賀町	香蘭堂	會社 大澤香蘭堂	

船 具、漁 具

營業種目	區別	收益稅業	町營業所	屋 號	營業者名	電 話
船具、漁具、塗料、油類 漁網、棕呂、マニラロープ 綿糸、燃糸類	小	二・三・六〇	和多見町	山下船具店	山下彌市	五二八
	小	三・三〇	天神町		高橋清	五七九

セ メ ン ト (建築材料全物参照)

營業種目	區別	收益稅業	町營業所	屋 號	營業者名	電 話
セメント、陶磁器	卸、小	二九・〇〇	白湯本町	出雲屋	株式 出雲金藏本店	

鮮 魚 (鮮魚商ハ全部蒲鉾ヲ製造ス)

同	同	同	鮮魚、料理、仕出、蒲鉾	卸、小	二五〇	横濱町	景山	一〇四二
同	同	同	鮮魚、蒲鉾、清酒	卸、小	二〇〇	同	清水	一、三四八
同	同	同	鮮魚、蒲鉾、仕出	卸、小	三三〇	幸町	木下	八六六
同	同	同	鮮魚、蒲鉾、料理	卸、小	二四〇	榮町	友田	七三一
同	同	同	鮮魚、蒲鉾、料理、仕出	卸、小	八三六	同	富田	三一八
同	同	同	鮮魚、蒲鉾、料理、仕出	卸、小	三三三	雜賀町	多胡	六六一
同	同	同	鮮魚、蒲鉾、料理、仕出、水問屋	卸、小	元六〇	同	金津	二八七
同	同	同	鮮魚、蒲鉾、料理、仕出、水問屋	卸、小	三三三	同	長岡	七七三
同	同	同	鮮魚、蒲鉾、料理、仕出、水問屋	卸、小	八六〇	同	勝部	
同	同	同	鮮魚、蒲鉾、料理、仕出、水問屋	卸、小	九六〇	同	板倉	
同	同	同	鮮魚、蒲鉾、料理、仕出、水問屋	卸、小	一七六	伊勢宮町	寺本	五七六
同	同	同	鮮魚、蒲鉾、料理、仕出、水問屋	卸、小	四〇〇	朝日町	小室	七二四

一三四

石膏細工

石膏模型、肖像	製、卸	東本町	工藝社	渡邊泰佐久	
---------	-----	-----	-----	-------	--

◇又之部

酢

酢、奈良漬、酒、醬油	製、小	北堀町	泉省	松本	八三三
酢、奈良漬、酒、醬油	製、小	和多見町	福原	森脇	一、四七
酢、醬油釀造、運動具、花卉類	製、卸、小	天神町	天神	松本	七四三
酢、金貨	製、卸	雜賀町	三好屋	松本	七四三

鮓

鮓、關東煮	製、小	殿町	春日	春日	二六一
鮓、關東煮	製、卸、小	母衣町	中村	坂本	一七四
鮓、關東煮	製、卸、小	東茶町	星野	秋鹿	四六一
鮓、關東煮	製、卸、小	和多見町	寺津	寺津	四八四
鮓、關東煮	製、卸、小	若葉	若葉	寺津	四八四

一三五

商工業組合

名	稱	事務所	電話	設立年月	代表者氏名	員組數合
松江藥業	組合	南田町	二二一	昭三、一	松井義三郎	三五
松江市履物卸商	組合	東茶町	六一六	大一一、	中村德右衛門	二
松江市古物商	組合	松江商工會議所	一〇五	明九、四	井上重次郎	二六
松江市陶磁器商	組合	白湯本町六七	五五四	昭二、三	森脇儀兵衛	二〇
日本度量衡協會島根支部松江地方部		末次本町	二〇	昭三、一	山口卯兵衛	一八
松江市茶商	同盟會	天神町	一六五	大二、三	中山末吉	〇九
松江市料理待合飲食業	組合	母衣町	一〇六	大一一、四	中山萬次郎	〇〇
松江市旅館	組合	天神町	二七〇	明一五、	景山得一郎	四八
松江市織物雜貨同盟會		末次本町一三〇	二二四	大三、六	泉田治三郎	三〇
松江市金物商	組合	末次本町一一	二二九	明四〇、	原田治三郎	一〇
松江市菓子商	組合	松江商工會議所	六二三	明四一、	三津惣七郎	〇〇
松江市文具卸商	組合	東茶町四二	四三二	大元、一	泉田忠二郎	〇七
松江市古着商	組合	灘町伊豆屋方		明三五、	原田忠二郎	〇七
松江市小間物化粧品卸商	組合	白湯本町三九	三四〇	明二五、	梶谷種一	〇六
松江市砂糖乾物商	組合	白湯本町六八	五四〇	明三七、	和田助次郎	〇六
松江市雜貨商	組合	殿町五三	三〇三	明四四、	和田助次郎	〇九
松江市材木商	組合	朝日町	四六二	明四〇、	石倉佐太郎	二〇

名	稱	事務所	電話	設立年月	代表者氏名	員組數合
魚水會(魚商)		山陰松江水産會社	二〇四二	明四〇、	景山寬藏	八〇
松江市酒商	組合	松江商工會議所	二三一	明三〇、	秦久藏	一〇〇
吳服商組合松榮會		天神町	一七二	明三七、	古井善之助	二八
松江市漆器荒物商	組合	末次本町	五一一	明四〇、	荒木文之助	〇六
松江市書籍商	組合	朝日町	二三五	昭六、一	有田傳助	〇四
松江菜業	組合	灘町	九八九	大八、六	荒井嘉四郎	三〇
松江市染色同業	組合	灘町	四一一	明三一、	長谷川寬二郎	二五
松江市活版印刷業	組合	寺町	八一八	大二、三	松村久三郎	一四
八雲塗漆器業	組合	寺町	六五六	昭一〇、	山本喜三郎	四三
松江八東肥料商	組合	東本町	二〇〇九	大一一、	山陰道産業株式會社	六〇
松江表具業	組合	寺町	三〇〇九	大一一、	長野孝三郎	〇六
松江酒造	組合	松江稅務署	四〇七	昭八、六	岩橋清次郎	二八
松江煙草小賣人	組合	天神町	六二三	大一一、	三津惣七郎	三九
松江市履物商	組合	白湯本町	連三六〇	大一一、	廣江精之輔	一七
松江八東莫蔭同業	組合	中原町	五〇三	大一一、	錦織彦太郎	〇七
松江質屋	組合	片原町	四〇一	昭八、	來海金太郎	一七
松江ラヂオ商	組合	東茶町	六七六	昭八、	小川良三郎	〇七
松江造船	組合	東本町	三四三		竹內小三郎	〇七
松江八東鹽小賣人	組合	殿町	五九二	昭和二〇、	錦織佐太郎	一四
松江看板塗裝	組合	殿町		昭和二〇、	安島新太郎	一四

名	稱	事務所	電話	設立年月日	代表者氏名	員數
松江株式現物組合	白湯本町	二七九	昭三、八	同	山田千之助	一五
松江陶業組合	白湯本町	昭一、四	同	同	森脇乙松	一四
(同業組合)						
出雲醬油同業組合	石橋町三九三	三三〇	昭二、二	組合長	森山勇助	一三六
(工業組合)						
松江鐵工業組合	殿町	二七	昭一、六	理事長	石倉俊寬	三九
(商業組合)						
松江市洋服商業組合	內中原町	呼出二五 三七	昭八、六		古藤熊太郎	一九
松江市米穀商業組合	伊勢宮町	昭一〇、六			山根觀市	九二
松江商店聯盟	松江商工會議所	二七	昭七、一	會長	內藤元隆	三〇
京友會	末次本町	一四	昭八、九		小村元太郎	六四
白湯本町商店聯盟	白湯本町六七	五五四	昭一〇、一〇		森脇儀兵衛	六〇

商業振興團體

自立	昭	共	松
志在	榮和	經	江
白湯本町	天神社務所	同會	松江商工會議所
二五二	五一四	一四五	二二六
明二五、一	昭二、三	昭八、七	昭九、九
古滿	荒木	熊野	中島
繁清	平	喜	右衛門
四〇	八〇	二五	六〇
			五五

松江商工會議所議員

議席	職	業	住所	電話番號	氏名
一番	米雜穀商	荒物、神佛具商	天神町	五七九	玉木喜市
二番	帳簿荷札製造、印刷業	吳服太物商	寺町	八一八	荒木文之助
三番	綿布、莫大小雜貨卸商	北城町	二二六	二二六	中島喜右衛門
四番	造船業	御手船場町	三〇七	三〇七	泉得一郎
五番	吳服太物、旅館業	末次本町	三〇七	三〇七	上村彌太郎
六番	砂糖乾物商	雜賀町	三〇七	三〇七	石飛由三郎
七番	藥種商	白湯本町	二一	二一	錦織佐太郎
八番					松井義三郎
九番					

一〇番	砂糖乾物、食料品卸商	白湯本町	長一、四〇四〇	田中源一
一一番	料理業	天神町	八〇一	酒井林右衛門
一二番	菓子製、家具商	同	四一	小西虎太郎
一三番	株式松江銀行事務取締役	北堀町	長一、四三〇	福井益造
一四番	請負業	殿	三二	福間春信
一五番	醬油業	中原町	七〇	加納傳右衛門
一六番	硝子業	白湯魚町	三一	太田六太郎
一七番	吳服業	西茶町	一五	佐々木義三郎
一八番	造船業	東本町	六五	竹内小三郎
一九番	醬油業	同	六七	森木元四郎
二〇番	吳服業	殿	七六	古井善之助
二一番	線香業	北堀町	一七	引野熊之助
二二番	醬油業	石橋町	七九	川谷謙一
二三番	藥種業	野賀町	三〇	長岡徳次郎
二四番	魚種業	雜賀町	六〇	平野福次郎
二五番	罐詰業	末次町	七三	米田孫助
二六番	漆器業	白湯本町	四八	

一四〇

二七番	造船業	朝日町	長七、四九	中村豊秋
二八番	吳服雜貨商	白湯本町	二六	尾原佐七
二九番	漆器商	末次本町	五六	山本喜三郎
三〇番	山陰松江水産株式會社社長	殿	七四	山本喜三郎
一番	島根縣經濟部長	殿	四〇	崎田義雄
二番	松江市長	雜賀町	一四	石倉俊寛
三番	日本銀行松江支店長	殿	一三	柳澤鑛一
四番	元會頭、山陰貯蓄銀行頭取、醬油釀造業	末次町	一八	山本權七
五番	出雲電氣株式會社社長	母衣町	一四	櫻内幸雄
六番	松江銀行頭取	白湯本町	四三〇	絲原武太郎

顧問

役員

會頭 加納傳右衛門
副會頭 田中源一
同 泉徳一郎

常議員 古井善之助
同 西谷龜之助
同 森山勇助

一四一

同 常議員 上村彌太郎
米田孫助

理事

松江市北堀町

太田直行

同 同
錦織佐太郎
佐々木義三郎

名譽委員

島根縣立松江商業學校長	同 工業學校長	松江警察署長	松江稅務署長	松江郵便局長	松江市助役長	松江放送局長
高幣萬藏	二瓶醇	濱田哲九	福田幸九郎	佐藤階	福田源次	都野純吉

附錄

官公署

島根縣廳	松江地方裁判所	松江區裁判所	同 檢察事局	步兵第六十三聯隊	松江聯隊區司令部	松江憲兵分隊	日本赤十字病院	松江稅務署	松江警察署	松江刑務所
(殿町) 代表一、四〇〇	(母衣) 四七	(母衣) 九六	(母衣) 八二〇	(津田町) 六六	(同) 五七二	(母衣) 五六七	(母衣) 一五七	(內中原) 一一九	(內中原) 一二六	(內中原) 四九
電話										
內務省斐伊川改修事務所 (市外川津) 六八三	松江市役所 (殿町) 代表一、四〇〇	松江江放送局 (雜賀町) 一、三〇〇	北松江江郵便局 (中原町) 六三〇	松江殿町郵便局 (殿町) 番外二	松江北堀郵便局 (北堀) 番外三	松江末次郵便局 (末次) 五一〇	松江驛前郵便局 (朝日町) 一、三三三	松江雜賀郵便局 (雜賀町) 一五七	松江豎町郵便局 (豎町) 番外五	古志原郵便局 (津田町) 番外四

鳥根縣物產獎勵館	(殿町)	四四五	鳥根縣立松江高等女學校	(母衣)	一六九
鳥根縣蠶業取締所	(同)	四二八	松江市立高等家政女學校	(母衣)	四三九
鳥根縣穀物検査所	(同)	九二七	私立松江高等女學校	(内中原)	七七八
鳥根縣立和多見病院	(伊勢宮町)	四七五	私立松江商工學校	(北堀)	七一四
松江市立北田病院	(北田町)	五二九	松江市母衣尋常高等小學校	(母衣)	四六七
農林省松江米穀事務所	(東朝日町)	一、三六	松江市雜賀尋常小學校	(雜賀)	四三六
松江港務所	(伊勢宮町)	一、三六	松江市白湯尋常小學校	(灘町)	四三七
松江高等學校	(市外川津)	一九六	松江市内中原尋常小學校	(内中原)	四三八
鳥根縣立師範學校	(外中原)	一二九	鳥根縣立松江盲啞學校	(外中原)	一四三
同校附屬小學校	(殿町)	一四六	松江市立商工專修學校	(母衣)	四六七
鳥根縣立松江中學校	(北堀)	一四一	私立おりづる幼稚園	(殿町)	
鳥根縣立商業學校	(津田町)	一四七	私立白湯幼稚園	(灘町)	
鳥根縣立工業學校	(大正町)	一四九	私立雜賀幼稚園	(雜賀)	
鳥根縣立松江農林學校	(市外乃木)	五六四			

學校

團體

日本赤十字社鳥根支部	(殿町)	長一〇	帝國興信所松江支所	(白湯魚町)	七二
愛國婦人會鳥根支部	(同)	同	松江飛行協會	(市役所内)	
鳥根縣農會	(内中原)	二四四	松江觀光協會	(同)	
鳥根縣商工會聯合會	(殿町松江商工會議所内)	二七	松江愛馬協會	(同)	
鳥根縣教育會	(殿町)	八四七	松江產業振興協會	(同)	
松江圖書館	(同)	二二	松江市農會	(同)	
大日本私立衛生會鳥根支會	(母衣)	三三四	帝國飛行協會松江支部	(同)	
產業組合中央會鳥根支會	(殿町)				
鳥根縣信用購買組合聯合會	(殿町)	五五一			
鳥根縣水產會	(殿町縣廳内)	六九九			
鳥根縣畜産組合聯合會	(殿町縣廳内)				
鳥根縣山林會	(殿町縣廳内)				
山陰慈善家庭學院	(内中原)	四五九			
松江育兒院	(北田)	八六			
鳥根縣授産會	(奥谷)	八二二			
商業興信所松江出張所	(母衣)	八一三			

新聞社

松陽新報社	(殿町)	長三七八一三
山陰新聞社	(白湯本町)	長四三六九一三
山陰日々新聞社松江支局	(寺町)	長一六三七二
大阪毎日新聞社松江支局	(母衣)	長二一九
大阪朝日新聞社松江通信部	(内中原)	長七二一
中國民報松江支局	(北田町)	

同郡古志村	古志村商工會
同郡知井宮村	知井宮村商工會
同郡江南村	江南村商工會
大原郡木次町	○木次町商工會
同郡大東町	大東町商工會
同郡加茂町	加茂町商工會
飯石郡三刀屋町	三刀屋商工會
安濃郡太田町	○太田町商工會
同郡波根東村	波根東村商工會
同郡波根西村	波根西村商工會
通摩郡温泉津町	○温泉津町商工會
同郡大濱村	大濱村商工會
那賀郡濱田町	○濱田町商工會
同郡都野津町	都野津町商工會
邑智郡川本町	川本商工會
美濃郡益田町	○益田町商工會

同郡高津町	高津町商工會
同郡吉田村	吉田村商工會
鹿足郡津和野町	津和野町商工會
同郡日原村	日原村商工會
隱岐國西郷町	○西郷町商工會

昭和十一年九月十五日印刷
 昭和十一年九月廿五日發行

(非賣品)

發行所 松江商工會議所

松江市殿町八番地

編發者兼 太田直行

松江市北堀町五十五番地

印刷人 池淵久男

松江市殿町八十八番地

印刷所 池淵印刷所

松江市殿町八十八番地

泉

卸綿
布 浴
ギヤス雜貨

泉本店

松江市末次本町

電話二二四番

銅

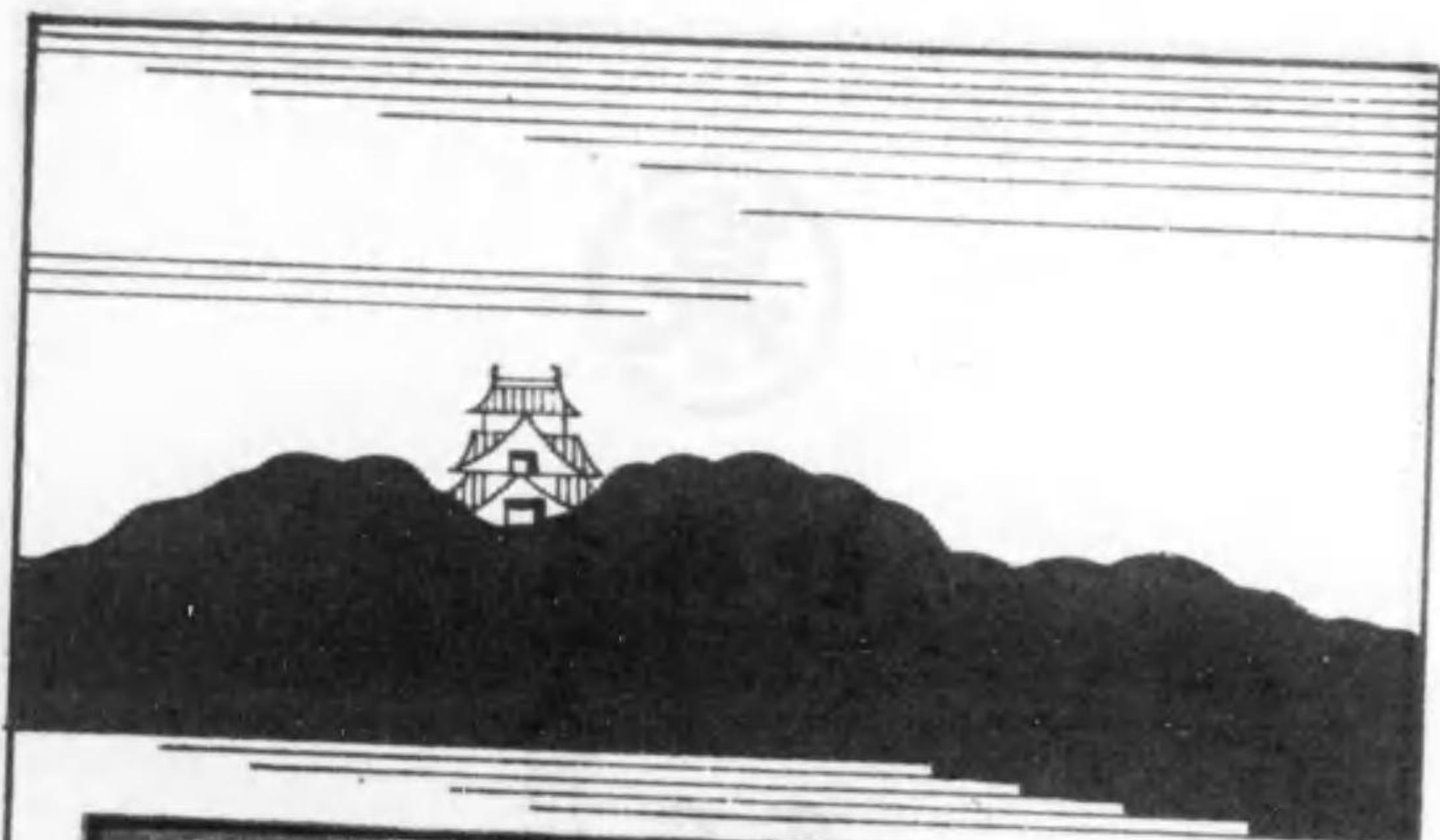
株式會社

藤原忠太郎商店

松江市天神町十六番地
電話一〇一・一〇二番

出張所
出雲今市町本町
石見益田町駅通

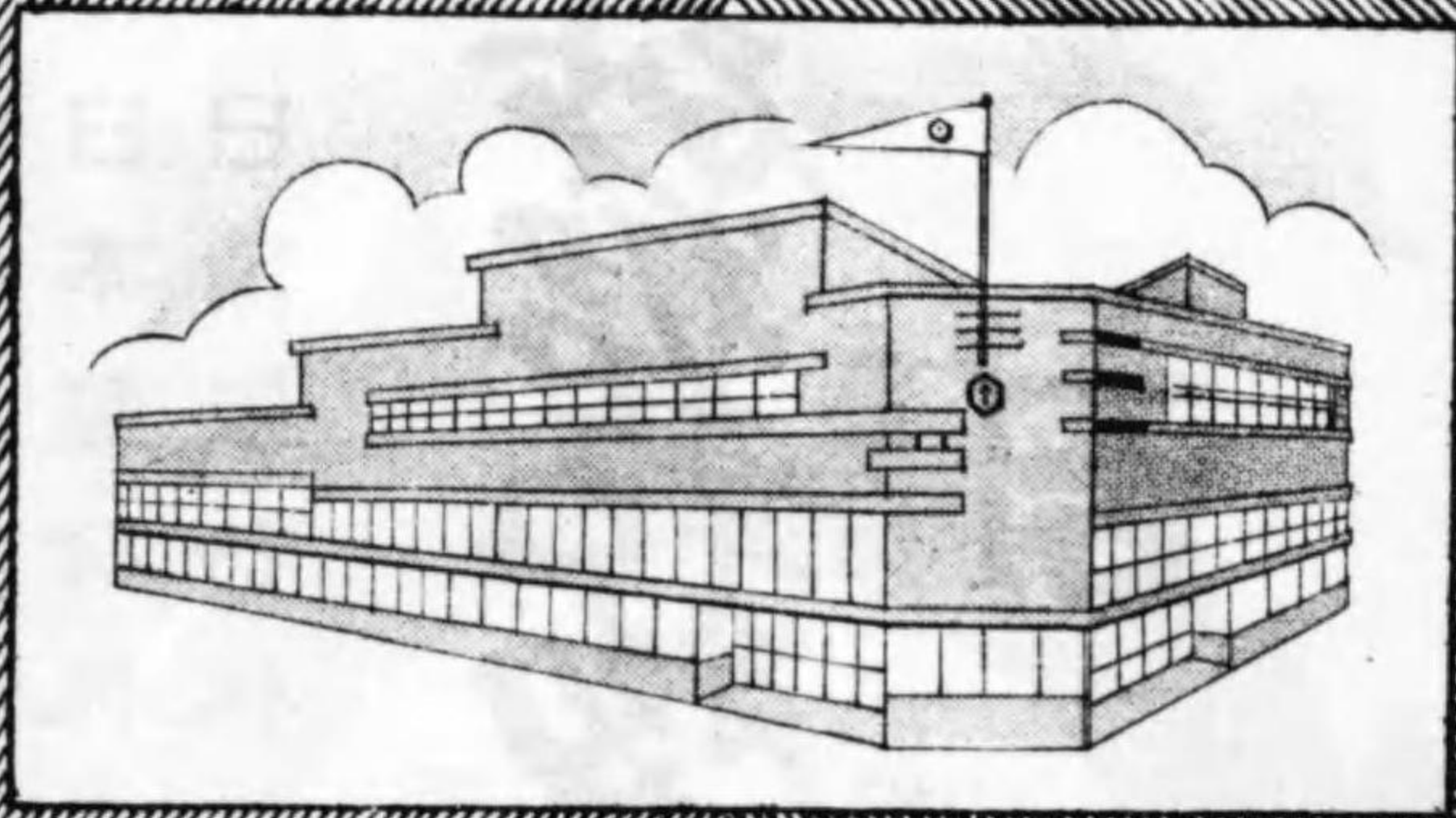
諸工業用機械
船具塗料油類
電氣機械器具
工事設計請負
材料各種ポンプ
内外諸金物類



御旅館
茶代廢止

大橋

松江市穴道湖畔
電話一四〇五〇七番



百貨と食堂

絶対廉價

絶対現金

階下
 呉服・雑貨
 食料品・文具
 日用品・玩具
 化粧品・土産
 陶器・金漆
 磁器細工其他

自午前八時
 至午後十時半

階上
 食事と
 喫茶

自午前十一時
 至午後十一時半

皆様の
 松 江 京 店
 鶴 屋
 電話一七二七番

松江市末次町
貴谷呉服店
 電話一七五番

婦人子供服
 服地毛糸
エビスヤ
 松江市京店
 電話一三四八番

山雲産

製庄本舗
 松 江 市 大 橋 通
山本喜三郎商店
 電話六五六番
 振替大坂二二三三番

明治製糖株式會社
 日本製粉株式會社
 日清製粉株式會社

山陰代理店

砂糖乾物麥粉海產物菓子卸

松江市白瀧本町

古満商店

電話特長二五二番
 電 畧 (コマ) 又ハ (コ)
 電 信 畧 號 マツエコマ

松江市御手船場町

上村海運商會

電話長六六一番
振替廣島八五六一番
受電器号マツエウエムラカイウン

松江市御手船場町

專賣特許

農漁業用輕便發動機
農工業用ディーゼル發動機

上村鐵工所

電話一三五一番
振替廣島八七七三番
電器「ウエ」又「ハウ」

ディーゼル機関

農林省認定工場

無水重油發動機

福島鐵工所

松江市御手船場町

製作修繕専門

電話三七七番
振替大阪六一二六六番

松江市御手船場町

汽船 發動機 帆作
船 船 修繕

福島造船所

電話三〇七番

嫁入調度品
家具類

商 小西誠心堂

電話四一二番

松江市天神町

松江市天神町

出雲 銘菓 菱子 本舖 小西桂月堂

電話四一二番

織物 株式會社
問屋

福村嘉十郎商店

松江市天神町東側
電話四五六三九〇七

福村吳服店

松江市天神町西側

資本金壹千貳拾五萬圓

電話 代表 長一四三〇番



松江銀行

頭取 絲原武太郎

市内營業所

北支店 電話六三三番

南支店 電話五四番

末次出張所 電話七〇六番

天神町出張所 電話六六番

京店出張所 電話四六〇番

北堀出張所 電話六七番

各地營業所

島根縣下 支店二十八所

出張所三十三所

鳥取縣下 支店十七所

出張所六ヶ所

吉古井吳服本店

松江市殿町
電話一七二番

營業種目

洋酒・食料品	罐詰・海産物	饅頭・滋養品	諸國名産物	洋風生菓子	パン類製造	松江産 白魚 富来 蜂蜜 羊羹
--------	--------	--------	-------	-------	-------	-----------------------------

キリンビール
赤ホートワイン
白玉ソース
油

代理店

松屋商店

松江市末次本町

電話六三三番・九二一番
振替大阪四〇三二七番
電信番号(マ)ヌ(マツヤ)

藥品理化學器械
度量衡器計量器



松江市堅町

榮壽堂 川谷謙一商店

電話
振替
大阪
島
五八
七七〇
三二九
五三
番番番

銑鐵銅板棒類
 雜礦亞鉛引平浪板
 建築金物磁礮鐵器
 アルミ製品鋳造品
 農工具ヘルトゴム管
 大工道具打刃物
 其他一切



原田金物店

松江市末次町

電話 二二九番
 振替 大阪三三二一三番

無注水式重油發動機
 其他陸船用諸機關
 製作並に修繕
 各種鑄物製作

力 堅津鐵工所

松江市御手船場町

所主 野津祐四郎

電話 四四七番