

始



233

12

18



地質

調查所報告

第百十五號

(昭和七年度事業報告)

發行所寄贈本

寄贈

9.6.25

東京地質館



地質調査所報告 第百十五號 昭和八年拾月

目次

昭和七年度事業報告

18  
766

昭和七年度事業報告

目次

地質係	二頁
地形係	四頁
分析係	八頁
鑛物陳列館	九頁
文庫	一一頁
庶務	一五頁
出版物	一六頁
職員	一八頁

# 昭和七年度事業報告

地質調査所長 金原信泰

本所ハ明治十五年二月十三日ノ創立ニ係リ、爾來年ヲ累ヌルコト茲ニ五十年ナリ、而モ之レヨリ先キ、明治十年内務省地理局山林課ハ和田維四郎ニ命シテ伊豆及甲斐ノ地質ヲ調査セシメ、次テ同十一年地理局内ニ地質課新設セラルルヤ、和田維四郎及獨逸人えどむんど、なうまんノ對策ニ基キ、縮尺二十萬分一地質圖並ニ其説明書發行ノ爲メ、北海道ヲ除キタル全國ニ互ル地質調査事業ヲ開始シ、爾來事業繼續ノ結果、大正六年之ヲ完成シタルヲ以テ、更ニ當時ノ所長理學博士井上禮之助ノ考案ニ依リ、縮尺七萬五千分一地質圖並ニ其説明書ノ作製ヲ企圖シ、爲ニ再ヒ同地域ニ互リ、更ニ詳細ナル地質調査ヲ施行スルコトト爲リ、以テ今日ニ及ヘルモ、該調査ハ尙ホ未タ之ヲ完結スルニ至ラス、然レトモ本所ノ前身タル地質課時代ヨリ今日ニ至ル迄各地地質調査ノ結果、公刊シタル圖書類ハ蓋シ多數ニ上リ、前記地質圖並ニ其説明書ノ外、特別



調査ニ因ル圖書類亦少カラスシテ、中ニ北海道ニ關スルモノヲモ含メリ、即チ茲ニ本所創立五十年ヲ機トシ、之レカ記念ノ爲メ、道般五十個年間ニ於ケル出版物ノ記事ヲ基本トシ、更ニ大學其他本所以外ノ出版物記事ヲ參考シテ、日本地質鑛産誌ヲ編纂出版シ、以テ本邦ノ地質及鑛産ノ概要ヲ知ルニ便ナラシメタリ

### 地質係

#### 一、圖幅調査

本年度ニ於テ調査シタル七萬五千分一地質圖幅ハ其數六ニシテ内調査完結四、同未完二ナ

其圖幅名調査員其他左表ニ示スカ如シ

(圖幅名)	(調査員)	(野外調査期間)	(記事)
白馬嶽	石井技師	至自昭和七年六月十二日 至同昭和七年十一月八日	本年度着手、調査完結
	關部囃託	至自昭和七年七月六日 至同昭和七年十二月三十一日	本年度着手、調査完結

茂原	三土技師	至自昭和七年九月十九日	本年度着手、調査完結
横手	村山技師	至自昭和七年十二月十九日	本年度着手、調査未完
丸龜	佐藤技師	至自昭和七年十二月十三日	本年度着手、調査完結
宿毛	鈴木技師	至自昭和七年十一月二十九日	本年度着手、調査完結
八代	赤木技師	至自昭和八年十二月四日	本年度着手、調査完結

#### 二、特別調査

本年度ニ於テ施行シタル特別調査ハ總計七件ニシテ其件名、調査員、野外調査期間ハ左ノ如

(調査件名)	(調査員)	(野外調査期間)
石川縣珠洲郡若山村地ニ 鳳至郡大屋村地ニ	飯塚技師	至自昭和七年九月二十三日
千葉市外都村地下水	紺植野村技師	至自昭和七年九月二十六日
滿洲地質鑛物	佐藤野村技師	至自昭和七年十一月二十四日
秋田縣花岡鎮山鑛床	紺植野村技師	至自昭和七年十一月十四日

北海道及青森、秋田、新潟油田  
 德島縣高越及三繩鐵山鑛床  
 兵庫縣夏梅鐵山鑛床

千谷技師	植野技師	木下技師
昭和七年自十一月二十三日至十一月二十六日	昭和七年自十一月二十六日至十二月十六日	昭和七年自十二月十五日至十二月十五日

三、受託調査

本年度ノ受託調査ハ三件ニシテ其ノ件名調査員其他左表ノ如シ

(調査件名)	(調査員)	(野外調査期間)	(調査申請人)
静岡縣田方郡船原温泉	千谷技師	昭和七年自五月二十六日至五月二十六日	佐藤健
石川縣江沼郡大聖寺附近地下水	千谷技師	昭和七年自八月二十九日至八月二十九日	二宮喜三
石川縣石川郡湯涌温泉	飯塚技師	昭和八年自三月十四日至三月十四日	柳田又一

地形係

(甲) 一圖幅測量

本年度ニ於テ圖幅測量ハ之ヲ施行セス

二特別測量

本年度ニ於テ施行シタル特別測量ハ左ノ如シ

(測量地名)	(測量員)	(測量期間)	(記事)
石川縣地之地方	小川技師	昭和七年自九月八日至九月八日	地質係飯塚技師ニ伴フ
秋田縣花岡鐵山	久松技師	昭和七年自十月十四日至十月十四日	地質係植村技師及紺野技師ニ伴フ
德島縣三繩、高越鐵山	武田技師	昭和七年自十一月二十六日至十一月二十六日	地質係植村技師及紺野技師ニ伴フ
兵庫縣夏梅鐵山	村田技師	昭和七年自十二月十五日至十二月十五日	地質係木下技師ニ伴フ

三圖幅經緯度計算

本年度ニ於テ施行シタル圖幅經緯度計算ハ左ノ如シ

(圖幅名)	(擔當者)	(記事)
丸龜	久松川及松川	本年度着手完成

(乙) 製圖

一 圖幅

七萬五千分一圖幅地形原圖ノ本年度中ニ完成シタルモノ其數十着手後未完成ノモノ其數八ニシテ其圖幅名製圖員其他左表ノ如シ

(圖幅名)		(製圖員)		(記 事)	
東	京町	神村	技手	昭和四年度着手	本年度完成
卯	之	土岐	技手	昭和五年度着手	本年度完成
小	城	笹原	技手	昭和五年度着手	本年度完成
成	鹿	小奥	技手	昭和五年度着手	本年度完成
鹿	宇	奧田	技手	昭和六年度着手	本年度完成
島	和	神村	技手	昭和六年度着手	本年度完成
飛		相見	技手	昭和六年度着手	本年度完成
酒		武田	技手	昭和六年度着手	本年度完成
		田	技手	本年度着手	完成

本年度ニ於テ特別製圖ニ從事シタルモノ左ノ如シ

二 特別製圖

(圖 名)	(製圖者)	(記 事)
常磐炭田(第四區)	菅原 技手	昭和五年度着手 完成
常磐炭田(第五區)	小松 技手	昭和五年度着手 完成
久	慈原 技手	本年度着手 完成
勿	山岡 囀託	大正十三年度着手 完成
平	相見 技手	大正十四年度着手 完成
秋	小宮山 技手	昭和二年度着手 完成
高	山田 囀託	昭和六年度着手 完成
千	小宮山 技手	昭和六年度着手 完成
口	小松 技手	本年度着手 完成
茂	菅原 技手	本年度着手 完成
宿	毛原 技手	本年度着手 完成



大阪府堅上村峠附近變災地	小松	昭和六年度着手	完	成
石川縣鳳至郡又附近變災地	小川	本年度着手	完	成
石川縣珠洲郡上正力附近變災地	久松	本年度着手	完	成
秋田縣北秋田郡花岡鑛山附近	武田	本年度着手	完	成
德島縣三好郡三繩鑛山附近	武田	本年度着手	完	成
德島縣麻生郡高越鑛山附近	武田	本年度着手	完	成
兵庫縣養父郡夏梅鑛山附近	武田	本年度着手	完	成

分析係

本年度ニ於ケル分析品目、個數成分檢定數細別左表ノ如シ

(品名)	(個數)	(成分檢定數)	(品名)	(個數)	(成分檢定數)
岩	六二	三五三	ニッケル	三七	三七
柘	一	一一	溫泉及鑛泉	五	七〇
ストロンシウム	一	一	天然ガス	一	九
金	九〇	二二〇	石炭	六	一二
銀	二	二	計	二二〇	七五六
マンガン	二	二			
鐵	五	四一			

右ノ外工業品規格統一調査會ニ於ケル分析法制定ノ爲前年度ヨリ引續キ研究分析ニ從事セリ

鑛物陳列館

本年度ニ於テハ前年度ニ引續キ本館公開ノ爲メ其整備ヲ急キ品目數千ニ達スル標品名、學術名並ニ解説附記ノ整備略完了スルニ至リタリ、年度末ニ近ツクニ從ヒ本館觀覽ノ希望者益々其數ヲ増シ其都度參觀ノ便宜ヲ與ヘシモ未タ公開スルマテニ整備シ終ラサリシヲ遺憾トス、尙本年度ハ室内展覽ニ供スヘキ地質圖、寫真類ノ額掛工事完了シ各室ニ總テ參考トナルヘキ地質圖類五十七種、寫真十三種ヲ掲出セリ

本年度内ニ購入シタル標本ハ寶石類百二十四種、岩石三種、鑛物十三種、植物化石六種ナリ、有志者ノ好意ニ依リ寄贈ヲ受ケタル標本ハ岩石三種、鑛物十五種、鑛物製品一個並ニ火山模型一個ナリ、皆本館ノ陳列品ニ光彩ヲ添フルモノニシテ茲ニ其品目ト寄贈者芳名ヲ録シ以テ謝意ヲ表ス

(品目)

茨城縣多賀郡大津町寺ノ種産 管狀包裹物  
 山形縣新庄町字小泉産 火山豆灰石  
 宮城縣本吉郡大谷鑛山産 スカボライト岩  
 和歌山縣東牟婁郡太地産 遭達微斜長石  
 宮城縣本吉郡大谷鑛山産 テトラチマイト  
 宮崎縣西臼杵郡土呂久鑛山産 カレドナイト  
 岐阜縣吉城郡神岡鑛山 硫カドミウム鑛  
 愛媛縣大島大山産 大山石  
 臺灣臺北州大屯火山産 大屯硫黃  
 靜岡縣河津鑛山蓮臺寺支山産 テル、鑛  
 同 薔薇輝石  
 宮城縣本吉郡大谷鑛山産 テル、蒼鉛鑛  
 同  
 長野縣西筑摩郡山口村産 山口石  
 岐阜縣惠那郡苗木町産 惠那石

(員數) (寄贈者芳名)

三	山口彌一郎
二	安齋徹
一	大谷鑛山
四	君塚康治郎
一	山口六平
一	吉村豐文
一	松田龜三
一	篠田榮
一	岡本要八郎
一	加藤武夫
一	河津鑛山
一	大谷鑛山
一	門倉三能
一	櫻井欽一

靜岡縣沼津市外徳倉山産 葡萄石  
 栃木縣上都賀郡足尾鑛山産 ラDRAM鐵鑛  
 大分縣日田郡鯛生鑛山産 金鑛  
 北海道日東鑛山産鑛石ヨリノ製品 フェロクローム  
 同 有珠火山模型

文庫

本年度本邦ノ官廳、大學、學會、會社等ヨリ圖書ノ寄贈ヲ受ケタルハ交換先七十九箇處、其他十五箇處外ニ個人十六名ニシテ其内譯左表ノ如シ

(交換先)	(箇處數)	(地質圖)	(地形圖)	(報文類)
官廳	三二	一〇	一	三二七
大學、學會、圖書館等	四四	五	一	四七六
會社	三	二	一	三二
(其他)	七九	一七	一	八三五

官廳	三							
大學、學會、圖書館等	一二							二
個人	一六							二
合計	三一							四
合計	一一〇							九七

本邦ノ官廳、大學、學會、圖書館、會社及個人ニ對シ本所出版物ヲ發送シタルハ交換先五十九箇  
 所其他三百八十九箇所ニシテ其寄贈圖書及部數等左ノ如シ

官廳	二四	七五	一五〇	一五〇	二五	二五
大學、學會、圖書館等	三二	一〇八	二一六	二一六	三六	三六
會社	三	九	一八	一八	三	三
計	五九	一九二	三八四	三八四	六四	六四
(其他)						
官廳	八五	一九八	三九八	三九八	六四	六六
大學、學會、圖書館等	六九	二〇四	四〇八	四〇八	六八	六九

地質調查所  
 地質圖幅  
 同說明書  
 出版物目錄  
 日本地質誌

(交換先)

會社		個人		合計	
八	二二七	二二七	二二七	八	二二七
八	三八九	三八九	三八九	八	三八九
二五	二〇七	二〇七	二〇七	二五	二〇七
四八	四〇二	四〇二	四〇二	四八	四〇二
四八	一、二五六	一、二五六	一、二五六	四八	一、二五六
四八	一、六四〇	一、六四〇	一、六四〇	四八	一、六四〇
八	六七	六七	六七	八	六七
八	二〇七	二〇七	二〇七	八	二〇七
八	二七一	二七一	二七一	八	二七一
八	三六四	三六四	三六四	八	三六四
八	四二八	四二八	四二八	八	四二八

交換先		合計	
歐羅巴	二二	二二	二二
南亞米利加	一三	一三	一三
北亞細亞	六	六	六
太平洋	四	四	四
亞利加	一	一	一
阿弗利加	五	五	五
計	五一	五一	五一
地質圖	七二	七二	七二
地形圖	四四	四四	四四
報文類	四三一	四三一	四三一
計	一、〇六九	一、〇六九	一、〇六九

其他		合計	
大學、學會、博物館、圖書館、個人	二二	二二	二二
計	二二	二二	二二
合計	六三	六三	六三

外國ヨリ本所ニ圖書ヲ寄贈セラレシハ地質調査所、大學、學會、博物館、圖書館等ノ交換先百七十九箇處ノ内百二十五箇處、其他十一箇處及個人二名ナリ、是ヲ表示スレハ左ノ如シ

外國ノ地質調査所、大學、學會、博物館、圖書館等ニ對シ、我出版物ヲ發送シタルハ、交換先百七十八箇處、其他二十五箇處及個人三十二名ナリ

（交換先）		（發送圖書）	
地質調査所、大學、學會、博物館等物	（其他）	地質調査所、大學、學會、博物館等物	（其他）
歐羅巴	一〇三	地質調査所報告目録	四八七
亞米利加北	八一	地質圖幅	一八九
亞細亞	二六	同上	五二四
濠洲	四一	同上	四二
阿非利加	六	同上	四
計	二六	同上	四
亞細亞	一六	同上	四
濠洲	九	同上	四
阿非利加	八	同上	四
計	一七	同上	四
亞細亞	一〇	同上	四
濠洲	二	同上	四
阿非利加	一	同上	四
計	一三	同上	四
亞細亞	一	同上	四
濠洲	九	同上	四
阿非利加	一	同上	四
計	一〇	同上	四
亞細亞	一	同上	四
濠洲	九	同上	四
阿非利加	一	同上	四
計	一〇	同上	四
亞細亞	一	同上	四
濠洲	九	同上	四
阿非利加	一	同上	四
計	一〇	同上	四
亞細亞	一	同上	四
濠洲	九	同上	四
阿非利加	一	同上	四
計	一〇	同上	四
亞細亞	一	同上	四
濠洲	九	同上	四
阿非利加	一	同上	四
計	一〇	同上	四

本年度交換ヲ中止シタル處一箇處アリ  
購入圖書ハ地圖十一幅、書籍八十六冊、歐文雜誌十八種、四百五十二冊ナリ、即チ左ノ如シ

庶務

所員ノ異動左ノ如シ

任命

囑託 蘭部龍一

囑託 山田英雄

轉任

九州帝國大學教授 木下龜城

囑託 及川常吉

地質學、地理學ニ關スルモノ  
化學及其應用ニ關スルモノ  
其他  
合計

地質圖	二	二
地形圖	九	九
書籍	八六	七六
歐文雜誌	一八	三五
	四五二	三七一

報告會 本年度ニ於ケル報告會ハ七回開催シ各技術官擔任ノ業務ニ就キ報告ヲ爲シ討議  
研究ヲ爲セリ

經費 本年度經費左ノ如シ

作給 五七、五四七圓

事業費 五四、四一五圓

出版物

本年度ニ於テ出版シタル圖書左ノ如シ

地質調査所報告

第一一三號

昭和六年度事業報告

第一一四號

大阪府中河内郡堅上村字峠附近地災調査報文

地質調査所長

金原信泰

商工技師

植村癸巳男

地質圖幅

尾鷲圖幅  
八王子圖幅  
柳井津圖幅  
鹿島圖幅  
窪川圖幅  
須崎圖幅  
山鹿圖幅  
圖幅地質説明書  
野後圖幅  
八王子圖幅  
窪川圖幅  
鹿島圖幅  
柳井津圖幅  
須崎圖幅  
山鹿圖幅  
日本地質鑛産誌

商工技師  
商工技師  
商工技師  
商工技師  
商工技師  
商工技師  
商工技師  
商工技師  
商工技師  
商工技師  
商工技師  
商工技師  
商工技師  
商工技師  
商工技師

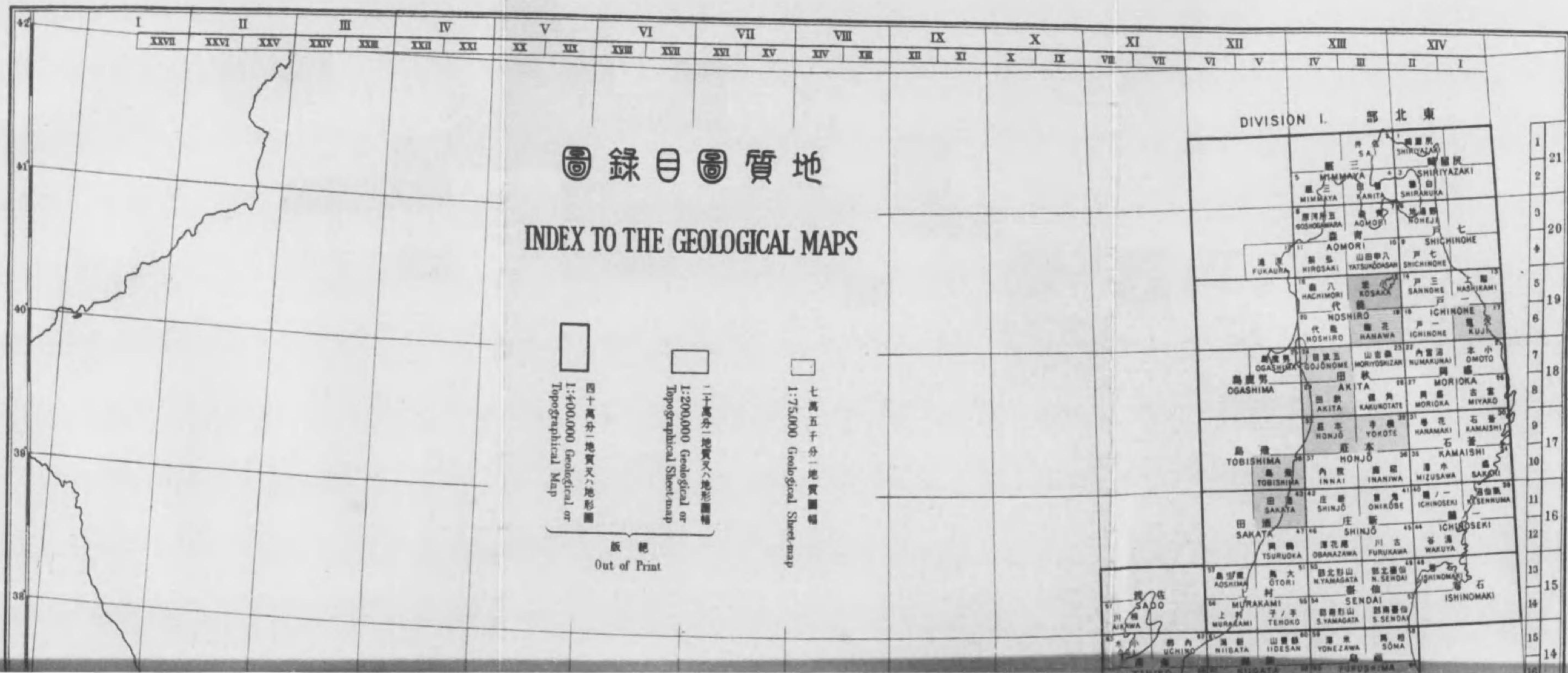
飯塚保五郎  
三土知芳  
佐藤戈止  
三土知芳  
鈴木達夫  
鈴木達夫  
赤木健  
飯塚保五郎  
三土知芳  
佐藤戈止  
三土知芳  
鈴木達夫  
鈴木達夫  
赤木健

地質調査所職員


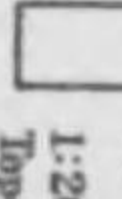
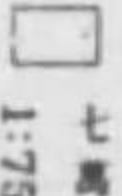
(昭和八年三月末現在)

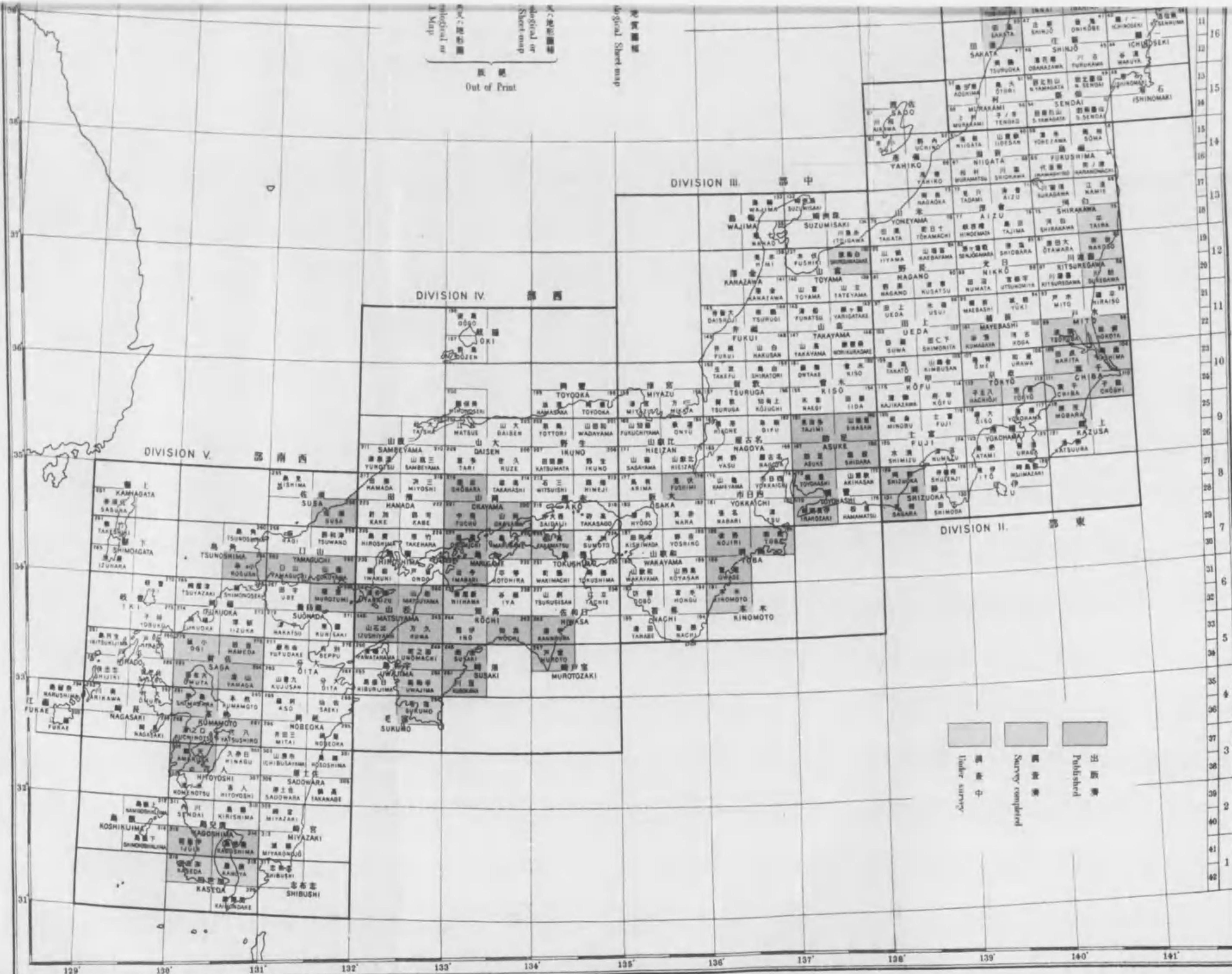
嘱託	技手	技手	技手	技手	技手	技手	屬	技師	技師	技師	地質係長	技師	所長、技師
蘭部龍一	佐藤源一郎	笹原榮雄	武田季次郎	奥田稔	平塚隆治	久松將四郎	佐藤友治郎	赤木健	石井清彦	千谷好之助	渡邊久吉	金原信泰	
嘱託	技手	技手	技手	技手	技手	技手		技師	技師	技師	技師、分析係 兼鑛山監督局技師	技師	
及川常吉	小松直藏	小宮山湛	小川清澄	村田近良	紺野芳雄	神村龍造		三土知芳	鈴木達夫	植村癸巳男	大野超		
嘱託		技手	技手	技手	技手	技手			技師	技師	地形係長	技師	
山田英雄		松崎美房	土岐次郎	米谷菊太郎	栗山治郎	相見角治			村山賢一	飯塚保五郎	佐藤戈止		





地質圖目録  
 INDEX TO THE GEOLOGICAL MAPS

 四十萬分一地形圖  
 1:400,000 Geological or  
 Topographical Map  
  
 二十萬分一地質圖  
 1:200,000 Geological or  
 Topographical Sheet/Map  
  
 七萬五千分一地質圖  
 1:75,000 Geological Sheet/Map  
  
 版 總  
 Out of Print



本圖係根據  
 實測之  
 地形圖  
 及  
 地質圖  
 編製而成  
 其  
 中  
 之  
 地質圖  
 係  
 根據  
 實測  
 之  
 地質圖  
 編製而成  
 其  
 中  
 之  
 地質圖  
 係  
 根據  
 實測  
 之  
 地質圖  
 編製而成

Out of Print

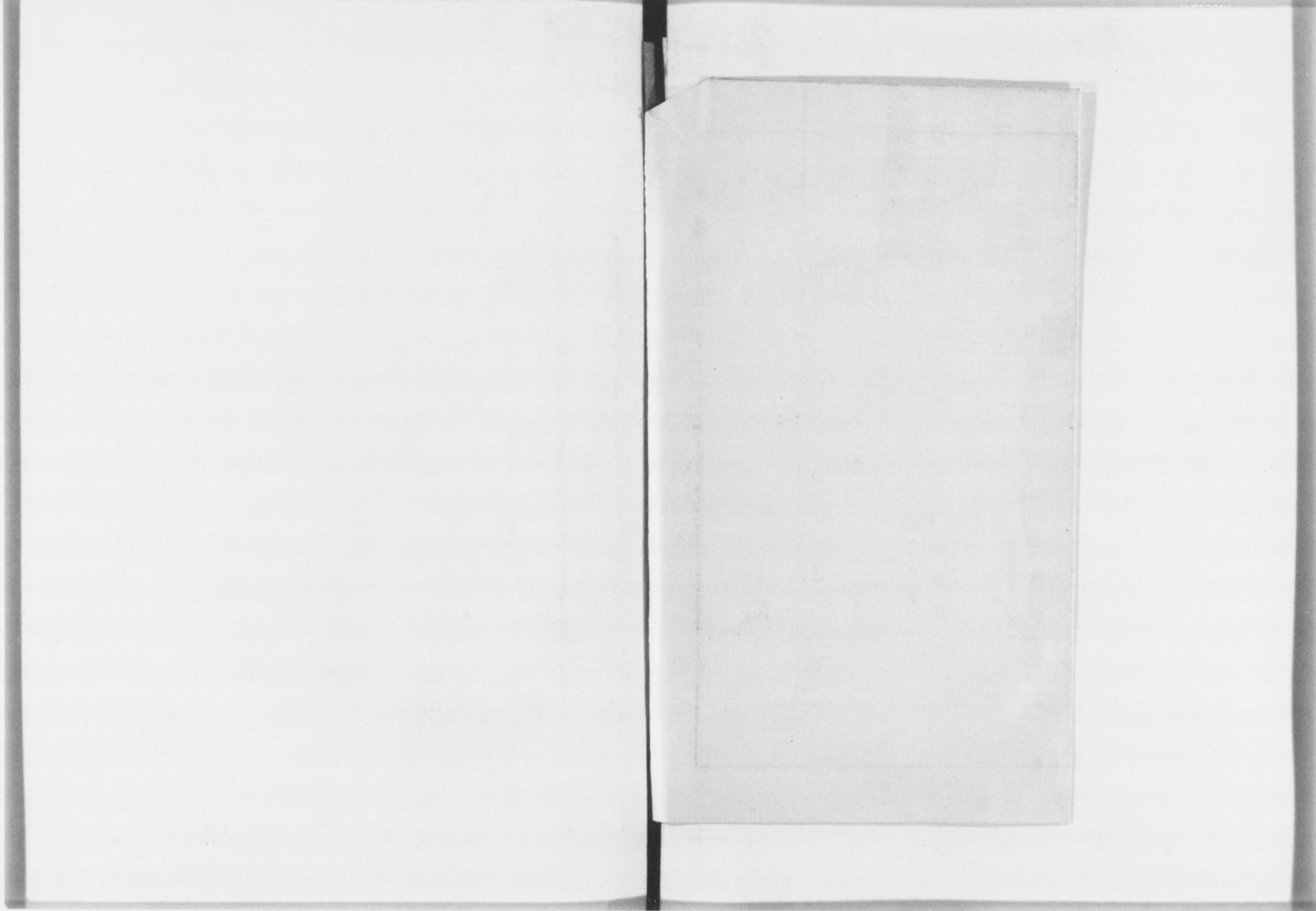
DIVISION III. 部中

DIVISION IV. 部西

DIVISION V. 部南西

DIVISION II. 部東

所查觀實地  
 IMPERIAL GEOLOGICAL SURVEY OF JAPAN  
 1933 年八號



# IMPERIAL GEOLOGICAL SURVEY OF JAPAN

REPORT No. 115

—❖❖❖—  
**Annual Report for the Year ended March 31, 1933**

By

NOBUYASU KANEHARA, Director

It was just fifty years ago that the Imperial Geological Survey of Japan was systematically organized for the first time, under the Department of Agriculture and Commerce of the Government. Since, the geological survey was carried out in order to publish ninety-eight geological sheet-maps on the scale of 1:200,000, which cover the whole area of Japan proper, except the island of Hokkaido. As they had been completed in 1917, the work was again started for the geological sheet-maps on the scale of 1:75,000 for the same region as above. Besides these regular works, special surveys for several mineral districts and others have been made from time to time. Consequently several geological maps with texts and many special reports have successively been published, including some for the island of Hokkaido. Now, from descriptions contained in these publications and consulting various publications from universities and geological societies, geologists of the Survey and myself co-operated to compile and publish in Japanese a concise handbook with the title "The Geology and Mineral Resources of Japan", which is

an enlarged volume of the same published in English in 1926, for the memory of the Survey's fiftieth anniversary.

**Division of Geology:** The survey of six 1:75,000 sheet-map areas of Shirouma-dake, Mobarra, Marugame, Sukumo, Yokote and Yatsushiro was begun and completed in this year by six geologists and one assistant, except the last two which are to be continuously surveyed in the next year.

Land-slides in the Prefecture of Ishikawa, the ground water outside the city of Chiba, geology and mineral resources of Manchuria, ore-deposits of the Mine of Hanaoka in the Prefecture of Akita, oil-fields in the Prefectures of Hokkaido, Aomori, Akita and Niigata, ore-deposits of the mines of Takakoshi and Minawa in the Prefecture of Tokushima, and also that of the mine of Natsume in the Prefecture of Hyōgo were specially investigated in this year.

At the requests of the public, geologists were sent to examine the hot-spring of Funabara in the Prefecture of Shizuoka, and the ground water around the town of Daishōji and the hot-spring of Yuwaki, both in the Prefecture of Ishikawa.

**Division of Topography:** The land-slide areas in the Prefecture of Ishikawa, Hanaoka Mine in the Prefecture of Akita, Minawa and Takakoshi Mines in the Prefecture of Tokushima, and Natsume Mine in the Prefecture of Hyōgo were specially surveyed and mapped by the three topographers.

Calculation of formulas for projection of parallels and meridians for the 1:75,000 Marugame sheet was done by the two topographers.

As to the drawing of 1:75,000 sheet-maps, ten maps of Tokyo, Unomachi, Ogi, Narita, Kanoya, Uwajima, Shimabara, Tobishima, Sakata and Kuji were completed; and eight maps of Nakoso, Taira, Akita, Takamatsu, Chiba, Kuchinotsu, Mobarra and Sukumo were under preparation.

Special maps of the fourth and fifth sections of the Jōban coalfield, the land-slide areas in the Prefectures of Ōsaka and Ishikawa, Hanaoka Mine in the Prefecture of Akita, Minawa and Takakoshi Mines in the Prefecture of Tokushima, and Natsume Mine in the Prefecture of Hyōgo were finished by five topographers.

**Division of Chemistry:** Minerals, rocks, ores, coals, spring waters, natural gases, etc., 756 in number, were determined or analysed by one chemist and two assistants during the year.

**Museum:** 124 specimens of jewel, 3 of rock, 13 of mineral and 6 of fossil were added by purchase to the museum, and 3 specimens of rock, 15 of mineral, and 1 model of volcano were contributed by people outside the survey, to whom the most sincere thanks are hereby expressed.

**Library:** Number of reports, books and maps which were added to the library during the year was as follows:

	Reports, Books Magazines	Maps
By exchange from abroad as well as at home,	1904	133
By contribution from abroad as well as at home,	163	30
By purchase,	538	11
Total	2605	174

**General Affairs:** An assistant geologist, a topographer and a cartographer were appointed, and a geologist was transferred to the Kyushu Imperial University as its professor.

Government appropriation to the Survey was as follows:

For salaries	¥ 57,547
For working expenses	¥ 54,415
Total	111,962

**Publications:** Two reports, seven 1:75,000 geological sheet-maps with explanatory texts, and "The Geology and Mineral Resources of Japan" (in Japanese) were published in this year.

昭和八年十月十一日印刷  
昭和八年十月十五日發行

定價金六拾錢  
郵稅金貳錢

著作權所有 商 工 省 會

東京市深川區白河町四丁目一番地一

印刷者 松 井 方 利

東京市深川區白河町四丁目一番地一

印刷所 東京印刷株式會社

東京市麴町區下二番町四十八番地

發行所 東京地學協會

831

IMPERIAL  
GEOLOGICAL SURVEY  
OF  
JAPAN



REPORT No. 115

TOKYO 1933

終