

Kodak Gray Scale

C Y M

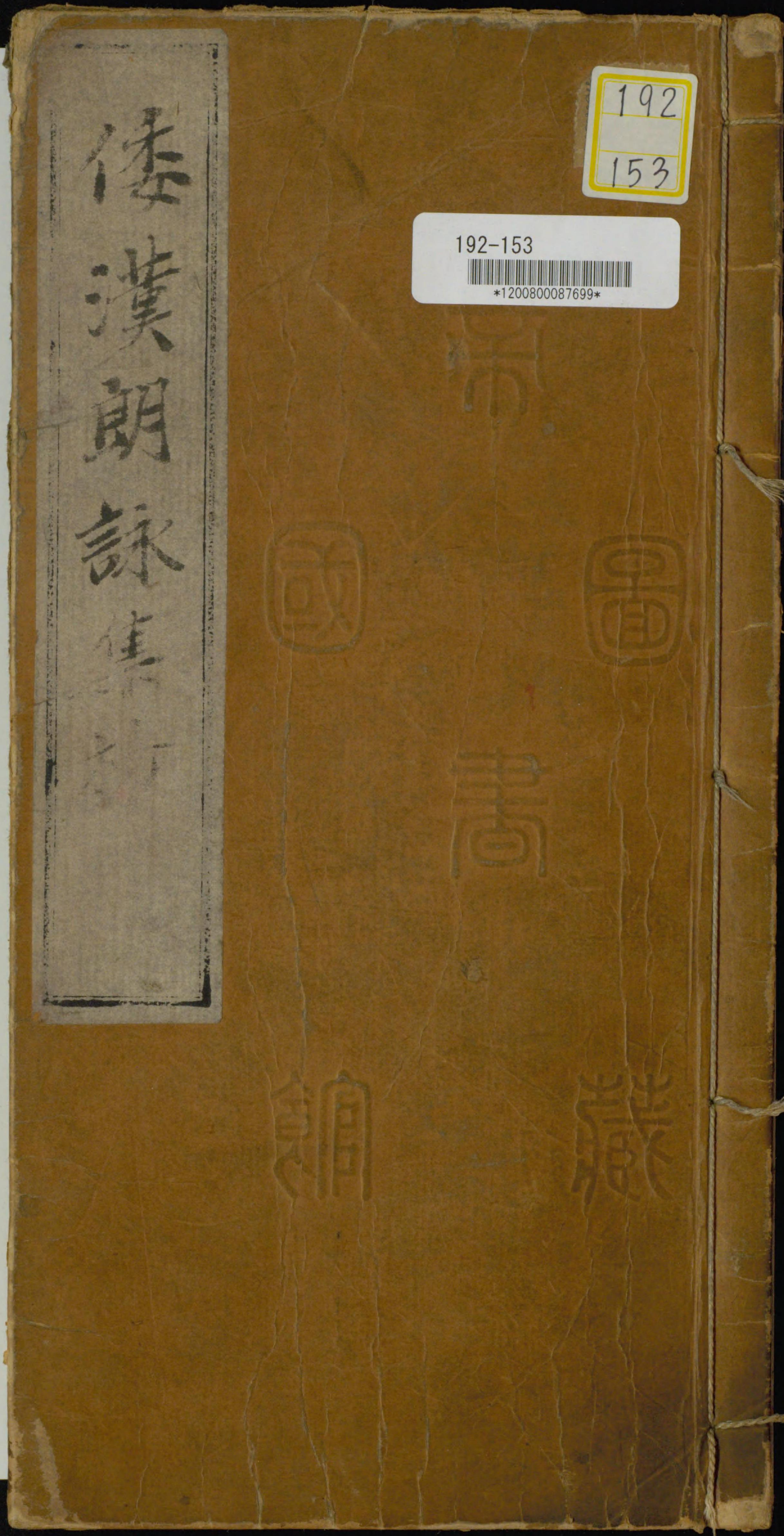
© Kodak, 2007 TM: Kodak

A 1 2 3 4 5 6 M 8 9 10 11 12 13 14 15 B 17 18 19

inches 1 2 3 4 5 6 7 8
cm 1 2 3 4 5 6 7 8 9 10 11 12 13 14 15 16 17 18 19

Kodak Color Control Patches

© Kodak, 2007 TM: Kodak

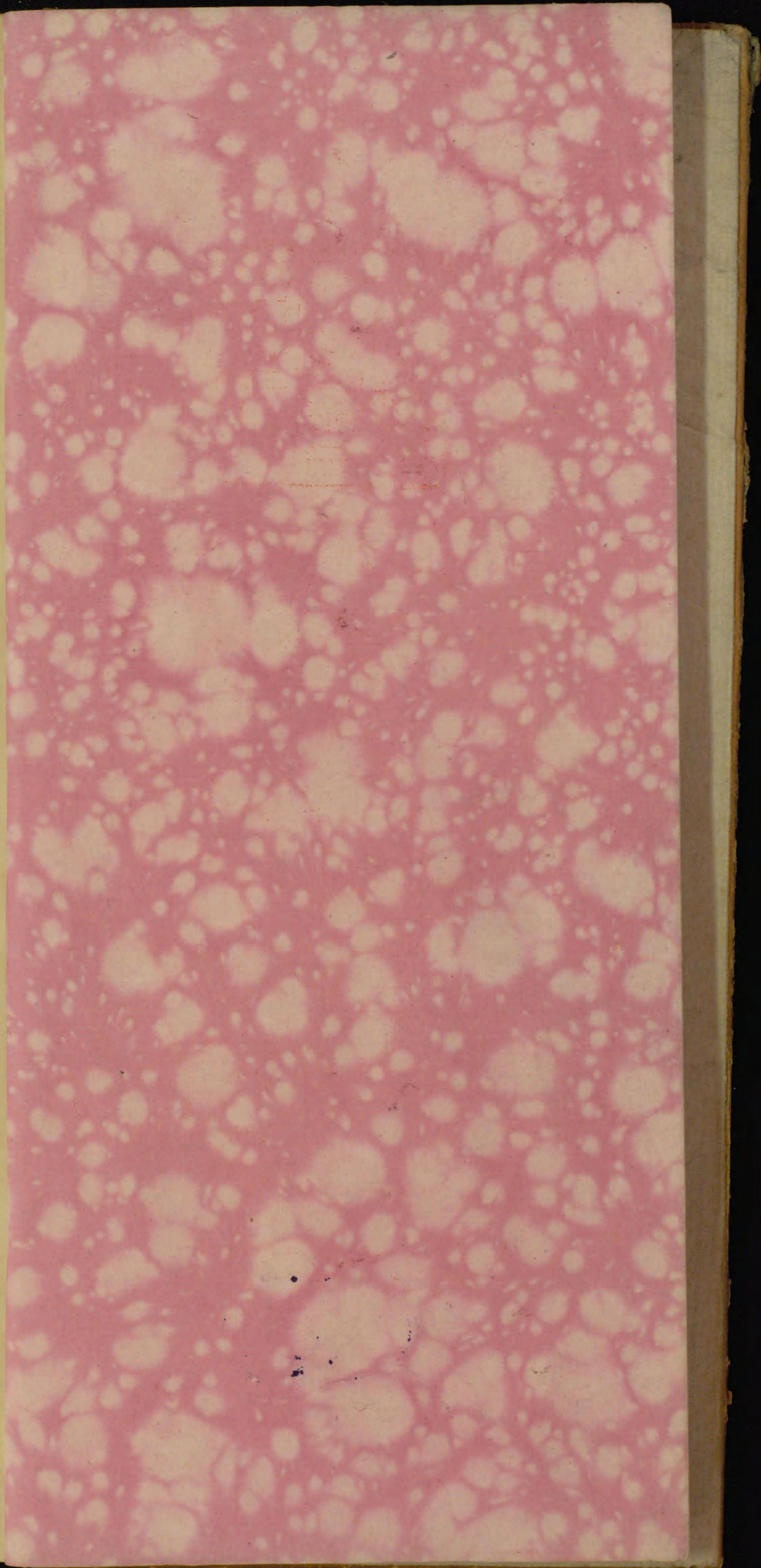


倭漢朗詠集抄



倚溪抄

天正
18.4.24
内交



三夜中新月色二ふ里かあ人い白
みつれにたてらるよたうみそとらそ
少れそふふふふふふふふふふふ

霜透老鬚三分白露菊新花一半黄白

いふあやにきらなわきらむけうもの
かまもとてらるるもくれなれ 躬恒

万里人南去三秋鷹北飛不知何歲月
得与汝同歸 文選

あふうのせよけつあぬおよこゆなる
うつたあつをさつつけてさくもむおあ

起るゝゝあひあゝ人形一々分ち又阿支
乃与流雅の心は母之は且無に末
科社名 素性

寒流帯月沈如鏡夕吹和霏如似刀
風雲向人亦暮年月移地老庭是
ゆるりゆりゆりゆりゆりゆりゆりゆり
みいりけりゆりゆりゆりゆりゆり

良喜道

山遠雲埋行客臨松空風破旅人夢

盡日望雲心不繫有時見月夜正深
幽極 元

よみよのみてや、そむむらむら
よみよのみて夜のしらけ

言語巧偷鸚鵡舌文章分得鳳皇毛 元

いそぢのなまよふれわきはいそぢり
ひよふよはけうわーこま

山

黛色迥臨蒼海上泉聲色落白雲中

石丈山
賀景遂

たのみにてやまはみせしなうらなわ
あまゆふひのきんぎょにうらな

泰山不讓古壤
如結成之為
河海不秋
細原故能本其原

漢書

ふみぬひのそむるのすうやう
うさのうをれみはれよ

更無俗物當人眼
但有泉聲洗我心

同

やまのりあひのぬのこ
ふとれわとまき

佛寺

百の万切菩提種以十三季切徳林

白

河橋多羅三菴三菩提の仙をわつし

そりよ名賀あらやま

傳教寺師

しんらめけいれきしむきま

たわうううみまのしんらめあり

白

よのいふうしのらまのたわめ

たもひのいつをこりそ

鶴籠川舟又見天子去春に唐時逢故人

白

わが舟ははみくらをぬきしきりてあれよ

きりてはみくらをぬきしきりてあれよ
良信正

餞別

とる人ばいかにや又わが我々朝也一盃

白

前途程を馳せしむるに言ふ事あり

都をさるる舟に侍る人

江相云

孤鶴高時凡帶雨素北陶夏水蓮
本此、いふあ、う、れ、う、ら、の、あ、ま、ま、し、わ、ら
し、う、ら、れ、ゆ、く、し、な、さ、し、お、か、り、ふ、ん

洋渾

仁流秋津洲之外惠茂筑波山と陰澗
夏作漱とたう字と罔口沙長わ巖と
碩洋と満耳

和号序
洋渾

たよけつよせらぬのそめゆいそ
わいさきいっせらぬれをぬ
ちんわんとまゝにすらすらにわ
地をせのちにはまゝをいのみ
少相天皇
は製名

詠史

燈暗教行虞氏渡夜涼四面也
歌歌

桐相云

うみはらけいふまあしれとみふらんみ
とせにならわあーすすー
は相云

老人

昔為京洛聲華客今作江湖潦倒翁
老眠早覺字殘夜病力先衰不待年
月

海無風浪亦無程
舟人見浪車馬分
下江如見舟如死
難下志如舟地喜社

交友

琴待酒友皆梅我雪月花時寂境君白

まふとわれいぬこゝろをわらふ
むうたよふふしらたふらふ

人習福福愚雜軒世上風波老ふ我白

よのれいはとくもかりんもたふ

とみやとわらわはそーなうれを

祝

嘉辰令月歡無極
萬歲千姪樂未央

謝偃

長生殿裏春秋富
不老門前日月遲

保胤

わさよみはちよるめーちよにまは
しけいきはとちりてふのむすあ
よふつよとみそのやまふはあ
あめーしよふのーし

朝有紅顏誇在路暮為白骨朽郊原
 雖觀秋月波中影未道春花夢意名
 よのひをよとふらふことらむあそび
 らけいよゆきゆきのあそびしらみは
 江 義孝

大正十三年四月十日印刷 文化學院習字教科本
 大正十三年四月十五日發行 定價金貳圓
 東京市神田區駿河臺袋町十二番地
 編輯兼發行者 文化學院
 右代表者 西村伊作
 印刷者 東京市神田區連雀町十八番地 田中松太郎
 發賣所 東京市神田區駿河臺袋町十二番地文化學院內 明星發行所
 振替東京六七壹五五番

193
153

