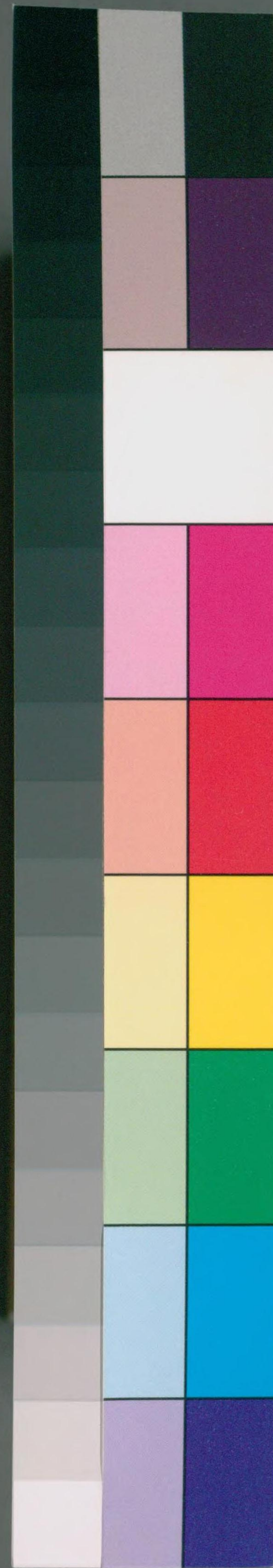


文禄
寶永

四座狂言本

青山

寶書
WA 9
1





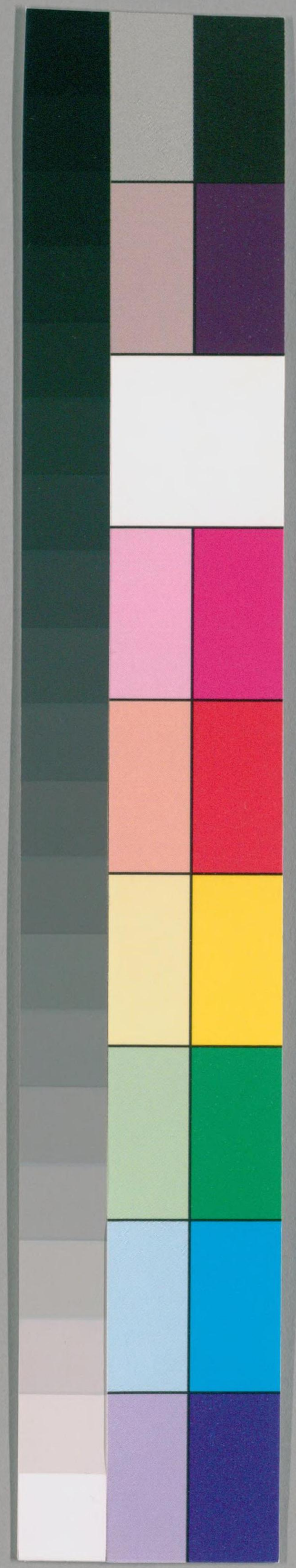
18 19 20 21 22 23 24 25 26 27 28 29 30 31 32 33 34 35 36 37 38 39 40 41 42 43 44 45 46 47 48 49 50 51 52
国立国会図書館 タイトル『百合若大臣』 請求記号 WA9-1

ガラス使用

貴重圖書

元禄十年
中村存劇
本
百合若大臣

WA 9
1
J)



国立国会図書館 タイトル『百合若大臣』 請求記号 WA9-1

ガラス使用

日
月
燈
油

吉田山居士

吉田山居士
平香齋文庫

吉田山居士
平香齋文庫

吉田山居士

平香齋文庫

吉田山居士
平香齋文庫

大正
3. 3. 14
購求

吉田山居士

凡雷鼓板

乃今



元祖 市川團十良



百合若大臣

七牛 江戸名物荒事關山主役印名海老藏始段十良
後團十良、文字書段、
門譽入室賞栄元禄十七甲午二月十九日芝居山常照院

元祖 中村傳九良



淡島山主役印

四代目 中村助三良夏

舞鶴 主役上手名物人

本任院道觀日法正徳三乙午七月于音山本所荒井妙喜寺

元祖 中嶋勘右門



別成大臣

實事三人 油勘六子
真光院了智日清正徳六甲午四月于音坂本江感應寺

同 大徳若大臣

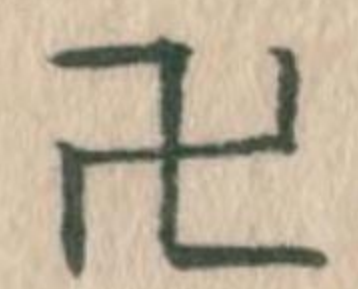
別成大臣

禪壽院宝栄享保六己六月于音石原妙喜寺

西園 若大臣

別成大臣

先 道外形關山西園兵衛若大臣譽明給室永三酉年三月九日伊四子
長安寺此之弟子也
關法院宗信受享保十巳年六月于音谷中三崎長久寺



月名長次郎
村山口良次

和夏

林翁浄清

敵役 親仁形ト之後南北藤太郎ト役



右良
村山源次良

浄譽道基

主役



中川半良

敵役



右良
田村半八

敵役



右良
岡田九良次郎



位の以
藤中次郎

若女形名取 長之末子

宗順院日耀宝永元年八月九日淺州敦子町浄林寺

花車形 永録ノ頃若女形



兼衣御方
油岡波之助

心養深空享保九年九月五日音山宿九品寺

娘形



每度あま
油岡半之助

若女形



藤本門之助

若女方市川團十郎子



沙多山一角
市川團十郎





ゆりかぜの舟

ゆりかぜの舟



ゆりかぜの舟

ゆりかぜの舟

ゆりかぜの舟

Handwritten text in a cursive script, likely a historical document or letter, written on aged paper. The text is densely packed and covers most of the page area.

Handwritten text in a cursive script, likely a historical document or letter, written on aged paper. The text is densely packed and covers most of the page area.

1850

上
七





Handwritten text in a cursive style, likely a letter or a section of a book. The text is dense and fills most of the page.

一 張弓勢
二 韓退治
百合若大臣 下巻第三

Handwritten text in a cursive style, continuing from the previous page or as a separate section. The text is dense and fills most of the page.





若大臣の舟中

若大臣の舟中

若大臣の舟中



若大臣の舟中

若大臣の舟中

Handwritten text in a cursive script, likely a letter or document, written on aged paper. The text is densely packed and covers most of the page area.

Handwritten text in a cursive script, likely a letter or document, written on aged paper. The text is densely packed and covers most of the page area.



Handwritten text in a cursive script, likely a historical document or manuscript. The text is densely packed and covers most of the page area.

Handwritten text in a cursive script, likely a historical document or manuscript. The text is densely packed and covers most of the page area.



市川忠兵衛
中村錦九郎
中川忠兵衛
神保田村
神保田村
市川忠兵衛

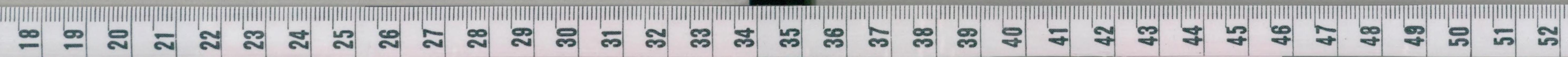


中村錦九郎
萩原沃三
中村錦九郎
生田大右
村山田吉兵衛
長十門之助



Handwritten text in a cursive script, likely a historical document or letter, covering the right page of the manuscript.

Handwritten text in a cursive script, likely a historical document or letter, covering the left page of the manuscript.



下十五

下十五

Handwritten text in cursive style, likely a letter or official document, enclosed in a rectangular border.

元禄十年丁卯三月吉日

右何國十三年
まのりま推所

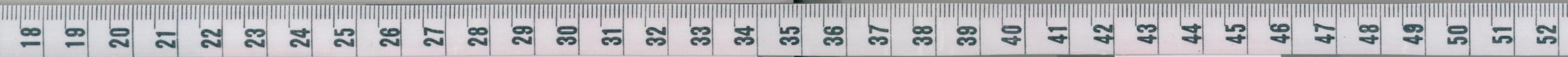
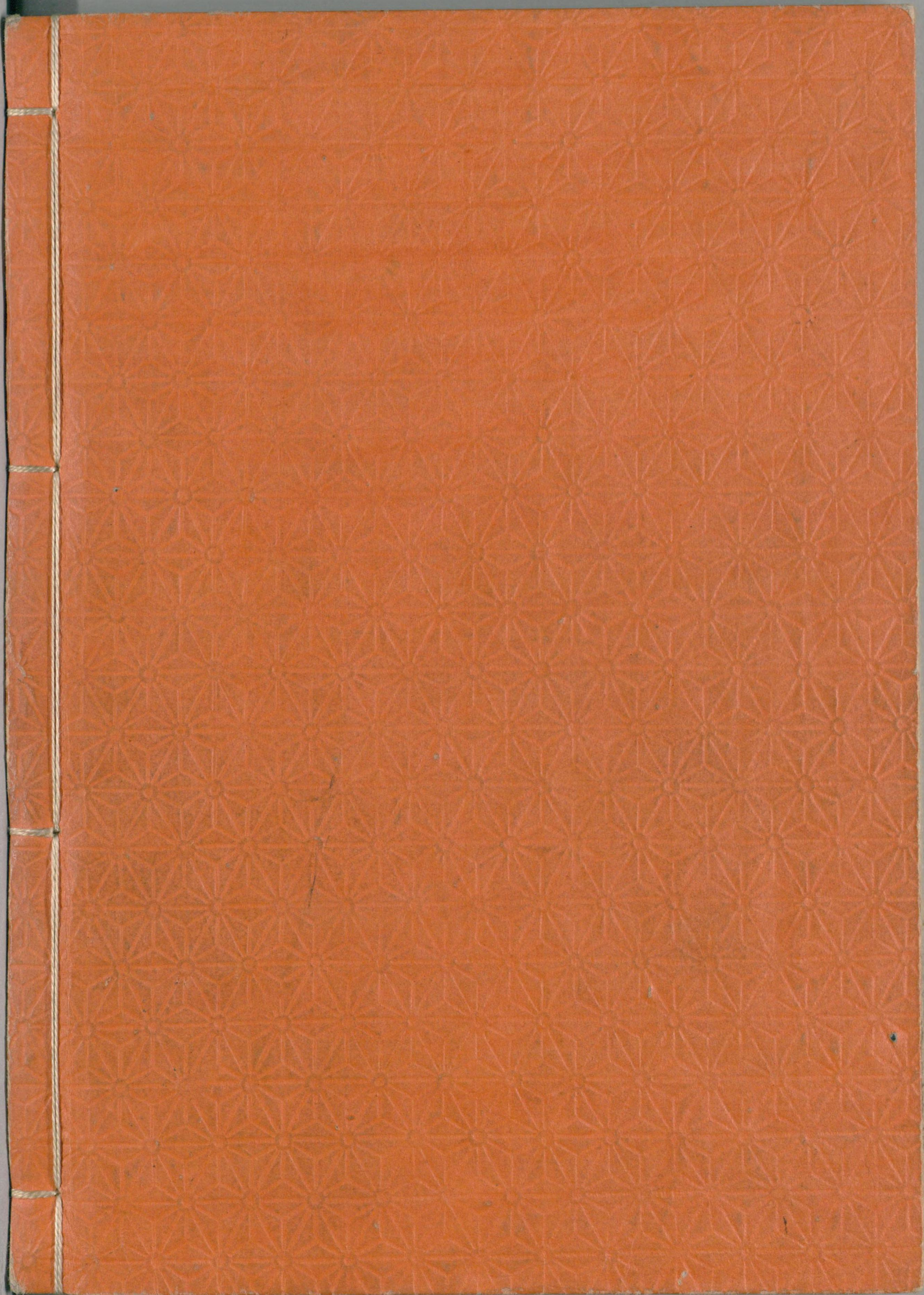
中野村の夜信三郎



7
5
90

WA 9
1
(1)





国立国会図書館 タイトル『百合若大臣』 請求記号 WA9-1

ガラス使用