

別15
21

38-24

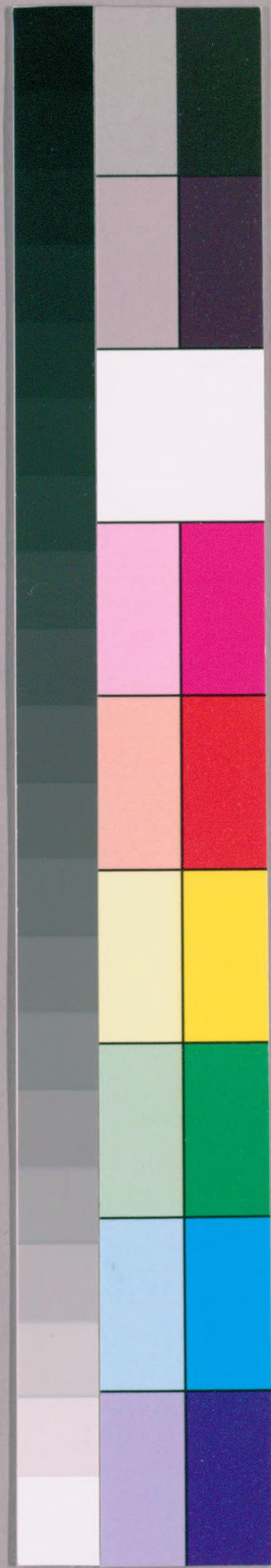
日
白
黒

明治十九年略本曆

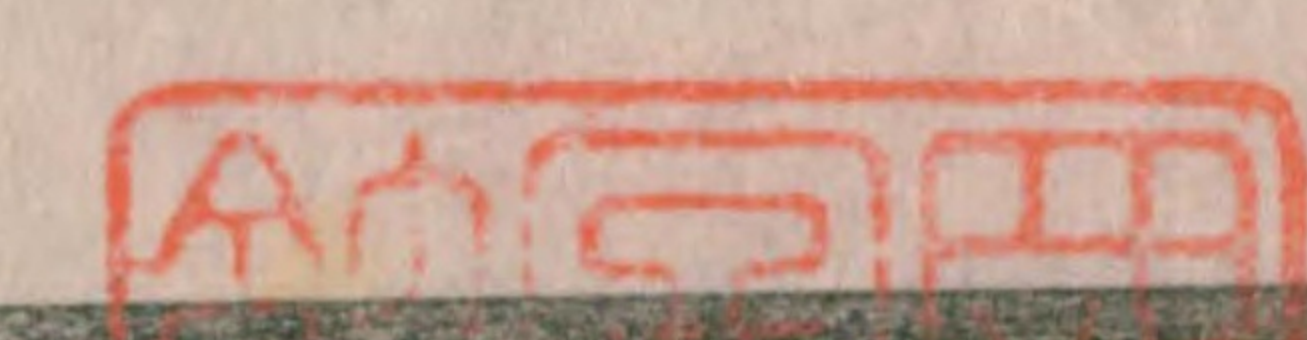
○△×△
天月天月
徳徳
徳徳
空合合徳徳

直日

国立図書館
昭 23. 5. 28 和
購入



15-21-38



神武天皇即位紀元
二千五百四十六年
明治十九年曆平三百零五日

神嘗祭	秋季皇靈祭	神武天皇祭	春季皇靈祭	紀元節	孝明天皇祭	元始祭	四方拜
十月十七日	九月廿三日	四月三日	三月廿二日	二月十日	一月三十日	一月三日	一月一日
表小	大	旧	表小	大	小	大	大
八月大	五月大	二月小	十月大	七月大	四月小	一月大	二月平
九月小	六月小	三月大	十一月小	八月大	五月大	二月平	三月大
十月大	七月小	四月小	十二月大	九月小	六月小	三月大	四月大

新嘗祭 十月廿三日 十月小

日曜	月曜	火曜	水曜	木曜	金曜	土曜
甲	乙	丙	丁	戊	己	庚
一月四日	二月九日	三月十四日	四月十九日	五月廿四日	六月廿九日	七月四日
廿八日	三月三日	三月廿八日	四月二日	四月廿七日	五月二日	五月廿七日
廿九日	三月十四日	三月廿九日	四月三日	四月廿八日	五月三日	五月廿八日
三十日	三月廿五日	四月十日	四月十四日	四月廿九日	五月十四日	五月廿九日
廿一日	三月十六日	三月三十一日	四月五日	四月二十日	五月五日	五月二十日
廿二日	三月廿七日	四月十一日	四月十五日	四月三十日	五月十五日	五月三十日
廿三日	三月廿八日	四月十三日	四月十七日	五月二日	五月十七日	五月三十一日
廿四日	三月廿九日	四月十四日	四月十八日	五月三日	五月十八日	六月一日
廿五日	三月三十日	四月十五日	四月十九日	五月四日	五月十九日	六月二日
廿六日	三月三十一日	四月十六日	四月二十日	五月五日	五月二十日	六月三日
廿七日	四月一日	四月十七日	四月廿一日	五月六日	五月廿一日	六月四日
廿八日	四月二日	四月十八日	四月廿二日	五月七日	五月廿二日	六月五日
廿九日	四月三日	四月十九日	四月廿三日	五月八日	五月廿三日	六月六日
三十日	四月四日	四月二十日	四月廿四日	五月九日	五月廿四日	六月七日



五黄

五 四 三 二 一 九 八 七 六 五 四 三 二 一

二月平二十八日

印年前 八年後
月出月入

一	日月	大和春日祭 河内枚岡祭	廿	三	四時三分	三時四分
二	日火	高鷲戸祭 月最最後時	廿九	二	五時三分	三時五分
三	日水	祈年祭班幣	三十	一	六時五分	四時七分
四	日水	●新月後。時三十分	朔	〇	六時四分	五時四分
五	日金		二	〇	七時一分	六時二分
六	日土		三	〇	七時四分	七時一分
七	日火		四	〇	八時一分	八時三分
八	日月	嶽大原野祭	五	〇	八時五分	九時一分
九	日火		六	〇	九時三分	十時四分
十	日水		七	〇	十時一分	十一時二分
十一	日水		八	〇	十一時四分	
十二	日金	●上弦後。時五分	九	〇	十二時一分	十二時六分
十三	日土		十	〇	十二時五分	十二時十分

立春前時辛酉九秒日出前七時。分日入後時五分

二 一 九 八 七 六 五 四 三 二 一 九 八 七 六

雨水前時。分十三秒日出前八時四十分日入後時四分

十四	日		十一	〇	七時五分	三時五分
十五	日		十二	〇	八時二分	四時二分
十六	日		十三	〇	八時五分	四時五分
十七	日	神宮祈年祭奉幣	十四	〇	九時二分	五時二分
十八	日	月最昇前上時	十五	〇	九時五分	五時五分
十九	日	●滿月前時三十分	十六	〇	十時二分	六時二分
二十	日		十七	〇	十時五分	六時五分
廿一	日		十八	〇	十一時二分	七時二分
廿二	日		十九	〇	十一時五分	七時五分
廿三	日		二十	〇	十二時二分	八時二分
廿四	日		廿一	〇	十二時五分	八時五分
廿五	日		廿二	〇	十三時二分	九時二分
廿六	日	●下弦前時三分	廿三	〇	十三時五分	九時五分
廿七	日		廿四	〇	十四時二分	十時二分
廿八	日		廿五	〇	十四時五分	十時五分

四録

七六五四三二一九 〃七六五四三

三月大三十日

一日	月	曇出雲祭	廿六	りのえさる	▲三時一分	▲二時五分
二日	火	月最高前時	廿七	りのとち	▲四時四分	▲三時四分
三日	水		廿八	りのえいね	▲四時四分	▲三時五分
四日	木		廿九	りのとち	▲五時一分	▲四時六分
五日	金		三十	りのえね	▲五時五分	▲四時三分
六日	土	●新月前七時五分	三十一	りのとち	▲六時六分	▲六時八分
七日	日		二	ひのえとち	▲七時一分	▲七時五分
八日	月		三	ひのとち	▲七時五分	▲八時九分
九日	火		四	ひのえとち	▲八時四分	▲九時七分
十日	水		五	ひのえとち	▲八時四分	▲九時五分
十一日	木		六	りのえとち	▲九時二分	▲十時五分
十二日	金	淡路伊弉諾祭	七	りのとち	▲十時一分	
十三日	土	●上弦後二時三十分	八	りのえさる	▲十時四分	▲十時四分
十四日	日		九	りのとち	▲十時四分	▲十時四分

啓蟄前。時二八分五秒日出前六時五十分日入後五時五分

印八年前 八午後 月出 月入

六五四三二一九 〃七六 五五四三二一九 〃

十五日	月	撰津廣田祭	十	りのえいね	▲十時四分	▲十時一分
十六日	火		十一	りのとち	▲十一時五分	▲十一時五分
十七日	水	豊前宇佐祭 月最昇後八時	十二	ひのえね	▲十二時五分	▲十二時五分
十八日	木		十三	ひのとち	▲四時一分	▲四時四分
十九日	金		十四	ひのえとち	▲五時十分	▲五時七分
二十日	土	春季皇靈祭 ○満月後時至券	十五	ひのとち	▲六時一分	▲五時九分
二十一日	日	春季神殿祭 三月 社日	十六	りのえとち	▲七時七分	▲六時六分
二十二日	月	春分前時四五分三秒日出前六時四分日入後六時十分	十七	りのとち	▲八時三分	▲七時七分
二十三日	火		十八	りのえとち	▲九時五分	▲八時五分
二十四日	水		十九	りのとち	▲十時五分	▲九時六分
二十五日	木		二十	りのえとち	▲十一時三分	▲十時三分
二十六日	金		廿一	りのとち	▲十二時三分	▲十一時七分
二十七日	土	●下弦後八時三分	廿二	ひのえいね	▲一時七分	▲一時四分
二十八日	日		廿三	ひのとち	▲二時六分	▲一時四分
二十九日	月		廿四	ひのえね	▲三時一分	▲二時五分
三十日	火	月最高後六時	廿五	ひのとち	▲三時四分	▲二時七分
三十一日	水		廿六	りのえとち	▲三時二分	▲二時二分

Red handwritten marks and symbols at the bottom of the page.



四月小三十日

印午前 午後
月出 月入

一日	水	大和 大和祭	廿七	りのとろ	▲三時五分	▲三時五分
二日	金	山城 松尾祭 山城 平野祭	廿八	のえとろ	▲四時五分	▲四時五分
三日	土	山城 梅宮祭 ●新月後土時五分	廿九	のえとろ	▲五時五分	▲五時五分
四日	日	大和 廣瀬祭 大和 龍田祭	三月大朔	のえとろ	▲五時四分	▲六時五分
五日	月	山城 護王祭	三月せろ	のえとろ	▲六時七分	▲七時七分
六日	火	清明前六時五分 日出前五時四分 日入後三時二分	三	ひのえとろ	▲六時四分	▲七時五分
七日	水		四	ひのとろ	▲七時五分	▲八時五分
八日	木		五	のえとろ	▲八時五分	▲九時五分
九日	金	大和 大神祭 山城 稻荷祭	六	のえとろ	▲八時四分	▲九時五分
十日	土		七	りのえとろ	▲九時五分	▲十時五分
十一日	日		八	りのとろ	▲十時五分	▲十一時五分
十二日	月	●上弦前六時三分	九	のえとろ	▲十一時五分	▲十二時五分
十三日	火		十	のえとろ	▲十二時五分	▲十三時五分
十四日	水	下総 香取祭 近江 日吉祭	十一	のえとろ	▲十三時五分	▲十四時五分

三碧

二一九〇七六五四三 二一九〇七

九〇七六五四三二一九 〇七六五四三

十五日	木	月最昇後三時	十二	のえとろ	▲十二時五分	▲十三時五分
十六日	金		十三	ひのえとろ	▲四時五分	▲三時五分
十七日	土	どよう 前土時五十三分	十四	ひのとろ	▲五時七分	▲四時三分
十八日	日	山城 吉田祭	十五	のえとろ	▲六時七分	▲五時七分
十九日	月	〇満月前。時十八分	十六	のえとろ	▲七時七分	▲五時四分
二十日	火	あけくし。のまき	十七	りのえとろ	▲八時七分	▲六時七分
穀雨後	時四分三秒	日出前	時三分	日入後	時三分	
廿一日	水		十八	りのとろ	▲九時二分	▲七時七分
廿二日	木		十九	のえとろ	▲十時二分	▲七時五分
廿三日	金		二十	のえとろ	▲十一時二分	▲八時四分
廿四日	土		廿一	のえとろ	▲十二時二分	▲九時四分
廿五日	日		廿二	のえとろ	▲一時二分	▲十時五分
廿六日	月	●下弦後三時三十五分	廿三	ひのえとろ	▲二時二分	▲十一時五分
廿七日	火	月最高後一時	廿四	ひのとろ	▲三時二分	▲十二時五分
廿八日	水		廿五	のえとろ	▲四時二分	▲一時五分
廿九日	木	下総 小御門祭	廿六	のえとろ	▲五時二分	▲二時五分
三十日	金		廿七	りのえとろ	▲六時二分	▲三時五分

Red handwritten marks and stamps at the bottom of the pages.



十五日	土	山城加茂祭	十二	ひのとろ	三時五分	三時八分
十六日	日		十三	ひのえね	五時二分	三時四分
十七日	月		十四	ひのとろ	六時五分	四時四分
十八日	火	○満月前十時。六分	十五	ひのえとろ	七時六分	五時五分
十九日	水		十六	ひのとろ	八時四分	五時四分
二十日	木		十七	ひのえとろ	八時五分	六時五分
廿一日	金	あそりあそり	十八	ひのとろ	九時四分	七時四分
四月中						
廿二日	土		十九	ひのえとろ	九時五分	八時五分
廿三日	日		二十	ひのえとろ	十時五分	九時八分
廿四日	月		廿一	ひのえとろ	十一時五分	十時八分
廿五日	火	月最高前九時	廿二	ひのとろ	十二時五分	十一時八分
廿六日	水	○下弦前八時五十五分	廿三	ひのえとろ	十三時五分	十二時八分
廿七日	木		廿四	ひのとろ	十四時五分	十三時八分
廿八日	金		廿五	ひのえとろ	十五時五分	十四時八分
廿九日	土		廿六	ひのとろ	十六時五分	十五時八分
三十日	日		廿七	ひのえとろ	十七時五分	十六時八分
三十一日	月		廿八	ひのとろ	十八時五分	十七時八分

小満後時三十分九秒日出前四時至分日午後七時二分

二黒

五月大三十日

丑

一日	土	伊勢結城祭	廿九	ひのえとろ	三時三分	三時五分
二日	日	八十八夜	三十	ひのとろ	四時四分	四時四分
三日	月		三十一	ひのえとろ	五時七分	五時四分
四日	火	●新月後二時二分 四月小朔	三十二	ひのとろ	六時四分	六時四分
五日	水	武藏靖國祭 肥後菊池祭	三十三	ひのえとろ	七時五分	七時五分
六日	木	己せりあそりあそりあそりあそり 四月廿九	三十四	ひのえとろ	八時四分	八時五分
立夏前。時三十分九秒日出前五時。五分日午後六時四分						
七日	金		三十五	ひのとろ	九時五分	九時五分
八日	土		三十六	ひのえとろ	十時四分	十時四分
九日	日		三十七	ひのとろ	十一時四分	十一時四分
十日	月		三十八	ひのえとろ	十二時四分	十二時四分
十一日	火	●上弦前七時三十分 月最昇前九時	三十九	ひのえとろ	十三時四分	十三時四分
十二日	水	常陸常磐祭	四十	ひのとろ	十四時四分	十四時四分
十三日	木		四十一	ひのえとろ	十五時四分	十五時四分
十四日	金	神宮神御衣祭	四十二	ひのとろ	十六時四分	十六時四分

印午前八午後 月出月入

六月小三十日

印午前 八午後
月出 月入

一日	火	大和丹生川上祭 山城貴船祭	廿九	まのえら	▲三時五分	▲五時五分
二日	水	下野東照祭	五月大朔	まのえら	▲四時五分	▲六時五分
三日	木	●新月後土時四分		まのえら	▲五時四分	▲七時四分
四日	金	神宮月次祭幣帛發遣		まのえら	▲六時八分	▲八時四分
五日	土	月最昇前八時		まのえら	▲七時八分	▲九時三分
六日	日	おそろうまつけあひまき五月せう		まのえら	▲八時三分	▲十時三分
七日	月			まのえら	▲九時九分	▲十一時九分
八日	火			まのえら	▲十時五分	▲十二時五分
九日	水	●上弦後四時四十六分		まのえら	▲十一時四分	▲十三時四分
十日	木			まのえら	▲十二時四分	▲十四時四分
十一日	金	入梅前。時三十分		まのえら	▲十三時五分	▲十五時五分
十二日	土			まのえら	▲十四時五分	▲十六時五分
十三日	日			まのえら	▲十五時五分	▲十七時五分
十四日	月			まのえら	▲十六時五分	▲十八時五分

百

九 月七六五四三二 一 九 月七六五

芒種前五時。分三十秒日出前四時四五分入後七時二分

七六五四三二 一 九 月七六五

十五日	火	山城八坂祭 武藏日枝祭	十四	ひのえら	▲五時四分	▲三時四分
十六日	水	石狩札幌祭 ○満月後。時五分	十五	ひのえら	▲六時五分	▲四時五分
十七日	木	神宮月次祭奉幣	十六	まのえら	▲七時四分	▲五時四分
十八日	金		十七	まのえら	▲八時九分	▲六時九分
十九日	土		十八	まのえら	▲九時五分	▲七時五分
二十日	日		十九	まのえら	▲十時五分	▲八時五分
廿一日	月	尾張熱田祭	五月中	まのえら	▲十一時五分	▲九時五分
夏至後九時五九分九秒日出前四時四五分入後七時七分						
廿二日	火	月最高前二時	廿一	まのえら	▲十二時一分	▲十時一分
廿三日	水		廿二	まのえら	▲十二時五分	▲十時五分
廿四日	木		廿三	まのえら	▲十三時一分	▲十一時一分
廿五日	金	●下弦前二時五十四分	廿四	まのえら	▲十三時四分	▲十一時四分
廿六日	土		廿五	まのえら	▲十三時五分	▲十一時五分
廿七日	日		廿六	まのえら	▲十三時五分	▲十一時五分
廿八日	月		廿七	まのえら	▲十三時五分	▲十一時五分
廿九日	火	摂津住吉祭	廿八	まのえら	▲十三時五分	▲十一時五分
三十日	水	大祓	廿九	まのえら	▲十三時五分	▲十一時五分

△ ○ × □

△ ○ × □



七月大三十日

印八前 八午後
月出 月入

一日	木	山城建勲祭	三十三	三十三のえいね	四時四分	六時五分
二日	金	七んげ(やう)	三十二	三十二のえいね	五時二分	七時四分
三日	土	●新月前七時三十分	三十一	三十一のえいね	六時六分	八時九分
四日	日	月最昇前二時	三十	三十のえいね	七時四分	九時八分
五日	月		二十九	二十九のえいね	八時三分	九時七分
六日	火		二十八	二十八のえいね	九時三分	十時一分
七日	水	おとあ(こま)	二十七	二十七のえいね	十時二分	十一時一分

小暑後二時五分九秒日出前四時五十分日入後七時十八分

八日	木	●上弦後。時三十七分	二十六	二十六のえいね	十一時四分	十二時二分
九日	金		二十五	二十五のえいね	十二時四分	十三時二分
十日	土		二十四	二十四のえいね	十三時四分	十四時二分
十一日	日		二十三	二十三のえいね	十四時四分	十五時二分
十二日	月	摂津湊川祭	二十二	二十二のえいね	十五時四分	十六時二分
十三日	火		二十一	二十一のえいね	十六時四分	十七時二分
十四日	水		二十	二十のえいね	十七時四分	十八時二分

九紫

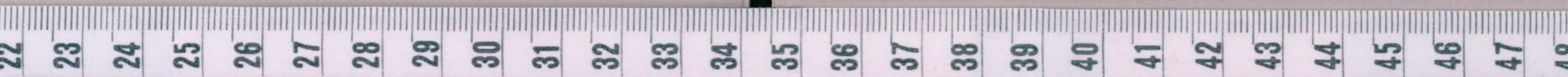
七)九一三四 五(六七)九九)

大暑前八時三十分秒日出前五時二分日入後七時二分

十五日	木	羽前月山祭	十九	十九のえいね	八時八分	九時三分
十六日	金	○満月後。時二十八分	十八	十八のえいね	九時一分	十時一分
十七日	土		十七	十七のえいね	十時一分	十一時一分
十八日	日	月最高後四時	十六	十六のえいね	十一時一分	十二時一分
十九日	月	どより前五時二十八分	十五	十五のえいね	十二時一分	十三時一分
二十日	火		十四	十四のえいね	十三時一分	十四時一分
廿一日	水		十三	十三のえいね	十四時一分	十五時一分
廿二日	木		十二	十二のえいね	十五時一分	十六時一分
廿三日	金		十一	十一のえいね	十六時一分	十七時一分
廿四日	土	●下弦後四時四分	十	十のえいね	十七時一分	十八時一分
廿五日	日		九	九のえいね	十八時一分	十九時一分
廿六日	月		八	八のえいね	十九時一分	二十時一分
廿七日	火		七	七のえいね	二十時一分	二十一時一分
廿八日	水		六	六のえいね	二十一時一分	二十二時一分
廿九日	木		五	五のえいね	二十二時一分	二十三時一分
三十日	金		四	四のえいね	二十三時一分	二十四時一分
三十一日	土	●新月後三時四十分	三	三のえいね	二十四時一分	二十五時一分

九)一三四五六 七)九一三四五六

Red handwritten marks: circles and crosses.



八月大三十日

印午前 午後
月出 月入

三 四 五 六 七 八 九 一 二 三 四 五 六 七

八白

十四日	十三日	十二日	十一日	十日	九日	八日	七日	六日	五日	四日	三日	二日	一日
土	金	水	水	火	月	日	土	金	木	水	火	月	日
	黎泉大鳥祭			安房安房祭	大こんひまろこ	そむひまろこ	上弦前六時三五分			山城北野祭	肥後八代祭	武藏氷川祭	月最昇前八時
十五	十四	十三	十二	十一	十	九	八	七	六	五	四	三	二
ひのえりま	ひのえりま	ひのえりま	ひのえりま	ひのえりま	ひのえりま	ひのえりま	ひのえりま	ひのえりま	ひのえりま	ひのえりま	ひのえりま	ひのえりま	ひのえりま
六時五分	五時五分	五時五分	四時三分	四時三分	三時五分	三時五分	三時四分	三時四分	三時四分	三時四分	三時四分	三時四分	三時四分
四時三分	三時四分	三時四分	三時四分	三時四分	三時四分	三時四分	三時四分	三時四分	三時四分	三時四分	三時四分	三時四分	三時四分

立秋前二時二分四十分日出前五時十分日入後時五分

四 五 六 七 八 九 一 二 三 四 五 六 七 八 九 一 二

三十日	廿九日	廿八日	廿七日	廿六日	廿五日	廿四日	廿三日	廿二日	廿一日	二十日	十九日	十八日	十七日	十六日	十五日
火	月	土	金	水	水	火	月	日	土	金	水	水	火	月	日
	●新月後一。時三分 月最昇後六時			筑前太宰府祭越前藤島祭			●下弦前五時一分			相摸鎌倉祭			伊豆三島祭	大隅鹿兒島祭 伯耆名和祭 ○満月前壽望祭 月最高後五時	
三	二	廿九	廿八	廿七	廿六	廿五	廿四	廿三	廿二	廿一	二十	十九	十八	十七	十六
ひのえりま	ひのえりま	ひのえりま	ひのえりま	ひのえりま	ひのえりま	ひのえりま	ひのえりま	ひのえりま	ひのえりま	ひのえりま	ひのえりま	ひのえりま	ひのえりま	ひのえりま	ひのえりま
七時五分	七時五分	六時八分	六時八分	六時八分	六時八分	六時八分	六時八分	六時八分	六時八分	六時八分	六時八分	六時八分	六時八分	六時八分	六時八分
七時四分	七時四分	七時四分	七時四分	七時四分	七時四分	七時四分	七時四分	七時四分	七時四分	七時四分	七時四分	七時四分	七時四分	七時四分	七時四分

處旦後三時三分四九秒日出前五時十分日入後時三分

Handwritten red markings and symbols at the bottom of the pages.



九月小三十日

一日	水	堂陸鹿島祭 二百十日	四	三のえね	▲八時八分	▲八時三分
二日	木		五	三のえね	▲九時六分	▲九時一分
三日	金		六	ひのえち	▲時三分	▲九時四分
四日	土		七	ひのえち	▲時三分	▲一時四分
五日	日	●上弦後五時十五分	八	ひのえち	▲時三分	▲一時四分
六日	月		九	ひのえち	▲時三分	▲一時四分
七日	火		十	ひのえち	▲時三分	▲一時四分
八日	水	あゝのまゝ	十一	ひのえち	▲時三分	▲一時四分
九日	木	攝津生國魂祭	十二	三のえさる	▲三時四分	▲時五分
十日	金		十三	三のえさる	▲四時九分	▲三時六分
十一日	土		十四	三のえさる	▲五時五分	▲三時三分
十二日	日	月最高前一時	十五	三のえさる	▲五時五分	▲四時六分
十三日	月	○満月後八時。九分	十六	ひのえね	▲六時十分	▲五時一分
十四日	火		十七	ひのえね	▲六時四分	▲六時一分

七赤

秋分後。時三三分。秒日出前五時四九分。日入後時五五分

十五日	水	山城男山祭 大和石上祭	十八	三のえさる	▲七時五分	▲六時五分
十六日	木		十九	三のえさる	▲七時四分	▲七時四分
十七日	金		二十	三のえさる	▲八時一分	▲八時四分
十八日	土	山城豊國祭	廿一	三のえさる	▲八時五分	▲九時四分
十九日	日	大隅霧島祭	廿二	三のえさる	▲九時六分	▲時四分
二十日	月	山城白峯祭	廿三	三のえさる	▲一時四分	▲時四分
廿一日	火	遠江井伊谷祭	廿四	三のえさる	▲時四分	▲時四分
廿二日	水	秋季皇靈祭	廿五	三のえさる	▲時四分	▲時四分
廿三日	木	秋季神庭祭	廿六	三のえさる	▲時四分	▲時四分
廿四日	金		廿七	三のえさる	▲時四分	▲時四分
廿五日	土		廿八	三のえさる	▲時四分	▲時四分
廿六日	日	紀伊日前祭 紀伊國懸祭	廿九	三のえさる	▲三時三分	▲四時五分
廿七日	月	月最昇前四時	三十	三のえさる	▲四時四分	▲五時三分
廿八日	火	●新月前時三六分	朔	三のえさる	▲五時四分	▲六時三分
廿九日	水		二	三のえさる	▲七時五分	▲六時五分
三十日	木		三	三のえさる	▲八時十分	▲七時五分

十月大三十日

印金前 八午後
月出 月入

一日	金	周防豊榮祭	四	三のえらま	▲九時五分	▲八時五分
二日	土		五	三のえらま	▲九時	▲九時
三日	日		六	ひのえさる	▲十時九分	▲九時四分
四日	月		七	ひのとより	▲十時	▲十時
五日	火	●上弦前七時五十三分	八	ひのえらぬ	▲十時三分	▲十時五分
六日	水		九	ひのえらぬ	▲十時四分	▲十時五分
七日	木	長門赤間祭	十	ひのえらぬ	▲十時五分	▲十時五分
八日	金	○満月後。時四十三分	十一	ひのえらぬ	▲十時五分	▲十時五分
九日	土	月最高前。時	十二	ひのえらぬ	▲十時五分	▲十時五分
十日	日		十三	ひのえらぬ	▲十時五分	▲十時五分
十一日	月		十四	ひのえらぬ	▲十時五分	▲十時五分
十二日	火		十五	ひのえらぬ	▲十時五分	▲十時五分
十三日	水	○満月後。時四十三分	十六	ひのえらぬ	▲十時五分	▲十時五分
十四日	木	神宮神御衣祭	十七	ひのえらぬ	▲十時五分	▲十時五分

六百

九一七六五三四二一 九一七六五三四二一

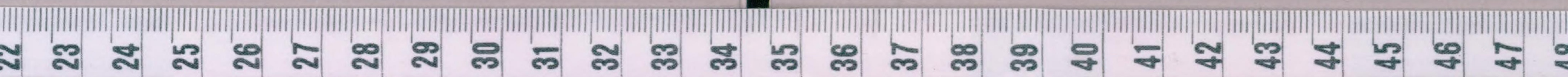
十五日	金		十八	ひのえらぬ	▲十時五分	▲十時五分
十六日	土		十九	ひのえらぬ	▲十時五分	▲十時五分
十七日	日	神宮神嘗祭	二十	ひのえらぬ	▲十時五分	▲十時五分
十八日	月		廿一	ひのえらぬ	▲十時五分	▲十時五分
十九日	火		廿二	ひのえらぬ	▲十時五分	▲十時五分
二十日	水	どよう後八時三十五分	廿三	ひのえらぬ	▲十時五分	▲十時五分
廿一日	木	●下弦前。時。分	廿四	ひのえらぬ	▲十時五分	▲十時五分
廿二日	金		廿五	ひのえらぬ	▲十時五分	▲十時五分
廿三日	土		廿六	ひのえらぬ	▲十時五分	▲十時五分

霜降後八時五三分五秒日出前六時十四分日入後時四分

廿四日	日	月最昇前九時	廿七	ひのえらぬ	▲十時五分	▲十時五分
廿五日	月	日向宮崎祭	廿八	ひのえらぬ	▲十時五分	▲十時五分
廿六日	火	●新月後四時三十五分	廿九	ひのえらぬ	▲十時五分	▲十時五分
廿七日	水	薩摩照國祭	朔	ひのえらぬ	▲十時五分	▲十時五分
廿八日	木	筑前香推祭	二	ひのえらぬ	▲十時五分	▲十時五分
廿九日	金		三	ひのえらぬ	▲十時五分	▲十時五分
三十日	土		四	ひのえらぬ	▲十時五分	▲十時五分
三十一日	日		五	ひのえらぬ	▲十時五分	▲十時五分

九一七六五三四二一 九一七六五三四二一

Red handwritten marks and symbols at the bottom of the pages.



十二月小三十日

印午前 午後
月出 月入

一	日月		六	三のとうり	▲時五分	▲九時五分
二	日火		七	ひのえち	▲時四分	▲時五分
三	日水		八	ひのとら	○時六分	▲時六分
四	日木	○上弦前二時三十分	九	ひのえち	▲時五分	
五	日金		十	ひのとら	▲時四分	▲時五分
六	日土	武藏靖國祭 月最高前三時	十一	うのえち	▲時三分	▲時五分
七	日日		十二	うのとら	▲時四分	▲時五分
八	日月		十三	三のえち	▲時二分	▲時四分
九	日火		十四	三のとら	▲時四分	▲時五分
十	日水	新嘗祭班幣	十五	三のえち	▲時一分	▲時四分
十一	日木		十六	三のとら	▲時五分	▲時五分
十二	日金	○満月前四時二十六分	十七	ひのえち	▲時五分	▲六時五分
十三	日土		十八	ひのとら	▲時八分	▲七時五分
十四	日日		十九	三のえち	▲七時七分	▲八時五分

五黄

立冬後八時三十分秒日出前六時三十分日入後四時五分

一 九 七 六 五 四 三 二 一 九 七 六 五 四 三 二 一

一	日月	筑前宗像祭	二十	三のとら	▲八時一分	▲九時五分
二	日火		廿一	うのえち	▲八時九分	▲時三分
三	日水	大和談山祭	廿二	うのとら	○時一分	▲七時四分
四	日木		廿三	三のえち	▲七時六分	○時一分
五	日金	○下弦前七時五十九分	廿四	三のとら	○時四分	○時四分
六	日土		廿五	三のえち	▲時二分	▲時二分
七	日日	月最昇後四時	廿六	三のとら	▲時八分	▲時三分
八	日月	鎮魂祭 十月中	廿七	ひのえち	▲二時四分	▲二時四分
九	日火		廿八	ひのとら	▲三時三分	▲三時八分
十	日水	新嘗祭	廿九	ひのえち	▲四時五分	▲三時八分
十一	日木		三十	ひのとら	▲五時四分	▲四時四分
十二	日金	●新月前四時三十分 十二月小朔	朔	うのえち	▲六時四分	▲五時五分
十三	日土		二	うのとら	▲七時四分	▲六時五分
十四	日日		三	三のえち	▲八時四分	▲七時五分
十五	日月		四	三のとら	▲九時五分	▲八時五分
十六	日火		五	三のえち	▲時二分	▲八時五分

小雪後五時四分秒日出前六時四分日入後四時五分

十二月大三十一日

四緑

七 八 九 十 十一 十二 十三 十四 十五 十六 十七 十八 十九 二十 二十一 二十二 二十三 二十四 二十五 二十六 二十七 二十八 二十九 三十 三十一

十四日	十三日	十二日	十一日	十日	九日	八日	七日	六日	五日	四日	三日	二日	一日
火	月	日	土	金	木	水	火	月	日	土	金	木	水
				○満月後六時四十九分			攝津水無瀬祭		月最高前。時	神宮月次祭幣帛發遣	●上弦後十二時四十四分		
十九	十八	十七	十六	十五	十四	十三	十二	十一	十	九	八	七	六
ひのえさる	ひのえらま	ひのえらま	ひのえらま	ひのえらま	ひのえらま	ひのえらま	ひのえらま	ひのえらま	ひのえらま	ひのえらま	ひのえらま	ひのえらま	ひのえらま
七時五分	六時五分	五時五分	四時五分	四時五分	四時五分	四時五分	四時五分	四時五分	四時五分	四時五分	四時五分	四時五分	四時五分
▲九時	▲八時	▲七時	▲六時	▲五時	▲四時	▲三時	▲二時	▲一時	▲一時	▲一時	▲一時	▲一時	▲一時

大雪後。時空分空秒日出前六時五分日午後四時四分

印午前 午後
月出 月入

冬至前六時三分空秒日出前七時。八分日午後四時五分

二 一 一 二 三 四 五 六 七 八 九 十 十一 十二 十三 十四 十五 十六 十七 十八 十九 二十 二十一 二十二 二十三 二十四 二十五 二十六 二十七 二十八 二十九 三十 三十一

三十日	二十九日	二十八日	二十七日	二十日	廿六日	廿五日	廿四日	廿三日	廿二日	廿一日	二十日	十九日	十八日	十七日	十六日	十五日
金	水	火	月	日	土	金	木	水	火	月	日	土	金	木	水	水
大祓						●新月後七時十四分							●下弦後三時五十八分	神宮月次祭奉幣	月最昇前九時	
七	六	五	四	三	二	朔	廿九	廿八	廿七	廿六	廿五	廿四	廿三	廿二	廿一	二十
ひのえらま	ひのえらま	ひのえらま	ひのえらま	ひのえらま	ひのえらま	ひのえらま	ひのえらま	ひのえらま	ひのえらま	ひのえらま	ひのえらま	ひのえらま	ひのえらま	ひのえらま	ひのえらま	ひのえらま
▲四時	▲三時	▲二時	▲一時	▲一時	▲一時	▲一時	▲一時	▲一時	▲一時	▲一時	▲一時	▲一時	▲一時	▲一時	▲一時	▲一時

別15

21

12779

神宮司廳

