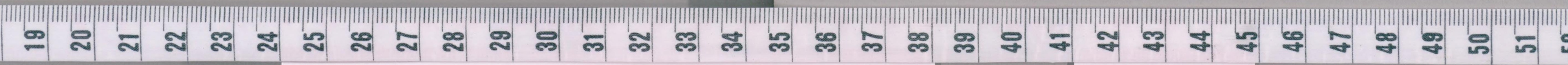
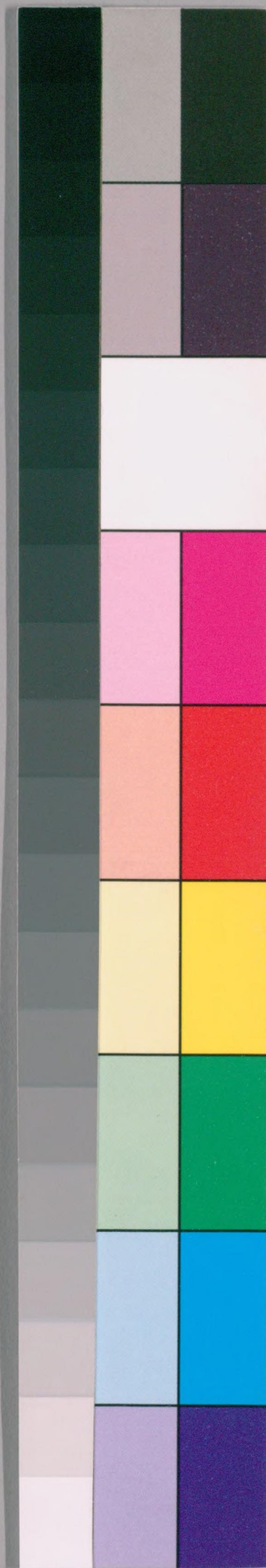


雅俗画源氏

京乙
256

5-5
3-12



№1466/XXVII.



紫式部
藤式部と号
上東門院の女房
源氏物語乃作者
御前守為時女也
母ハ櫻津中為信
女右衛門
宣房の娘
大貳三柱と生



福 賞 福 草

切久

善

い

色

不

十

あ

ひ

あ

甚

桐壺の





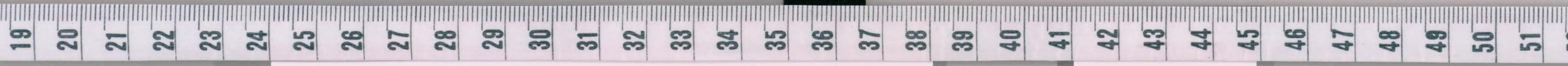
楊貴妃の素足見方
一乃題
入相の
花の
君の
月
籠



おのこ
子
おのこ
子
おのこ
子

おのこ
子
おのこ
子
おのこ
子

おのこ
子
おのこ
子
おのこ
子







月乃 何 好 也 歌



第 不 子 何 本







夜 ^か ^の ^あ 夜 ^を 衣 ^も 月 ^の 春 彭 壽 花 ^を 摘 ^み 来 ^す



うらみ 衣も 顔



うらみ 七楼 賀の葉の紅

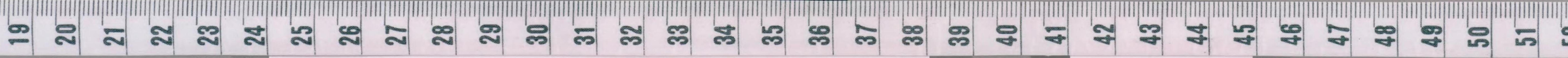




唯光
源氏物語
花柳之類
集九



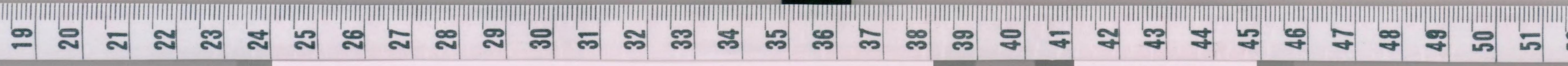
花柳之類
集九
唯光
源氏物語



河風鶴



柳 雲萬 玉 練 春

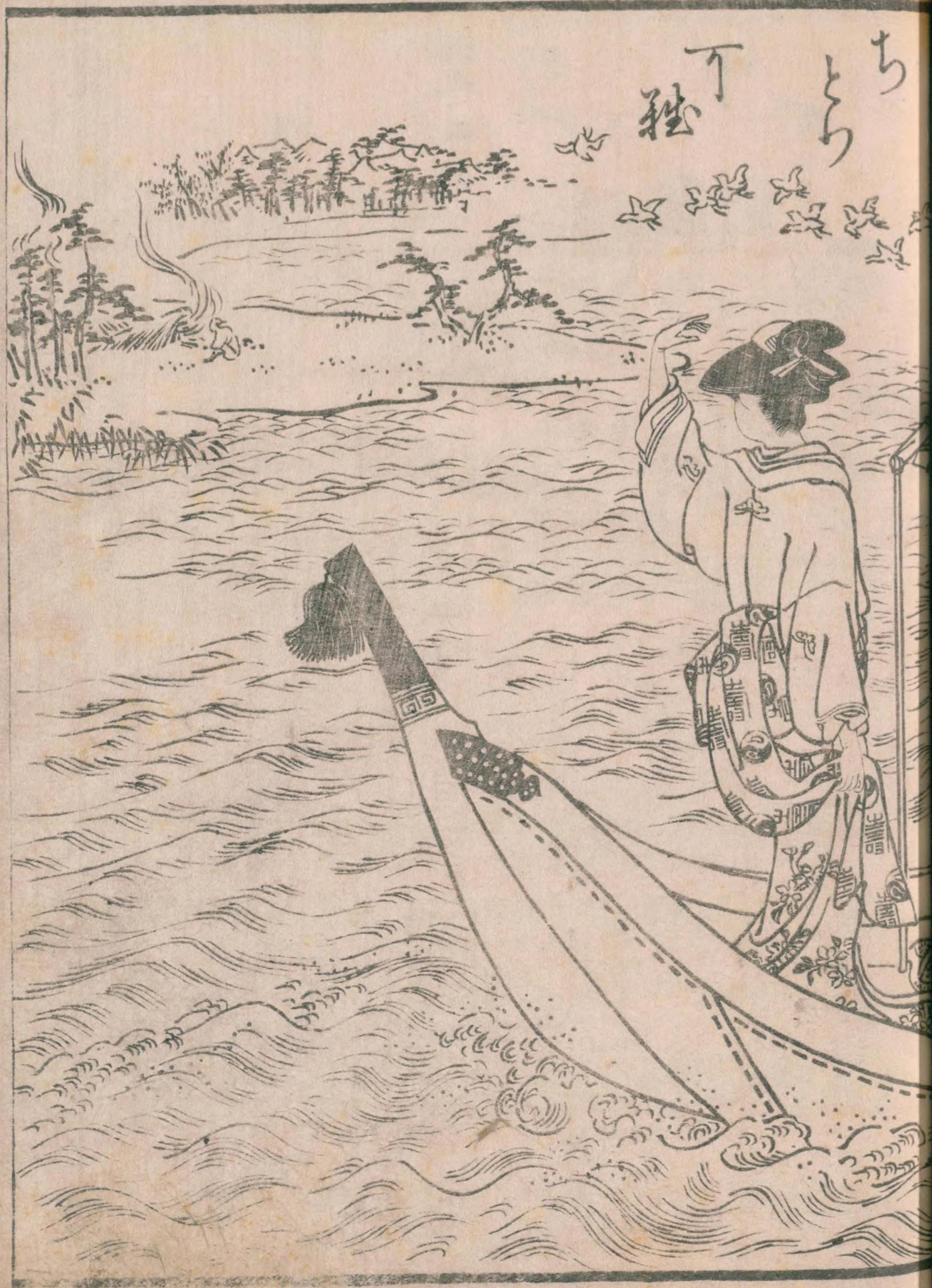


とこほの
とこほの



花の
阿
里



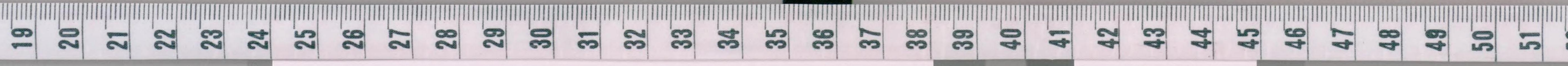


ち
とら
下
種



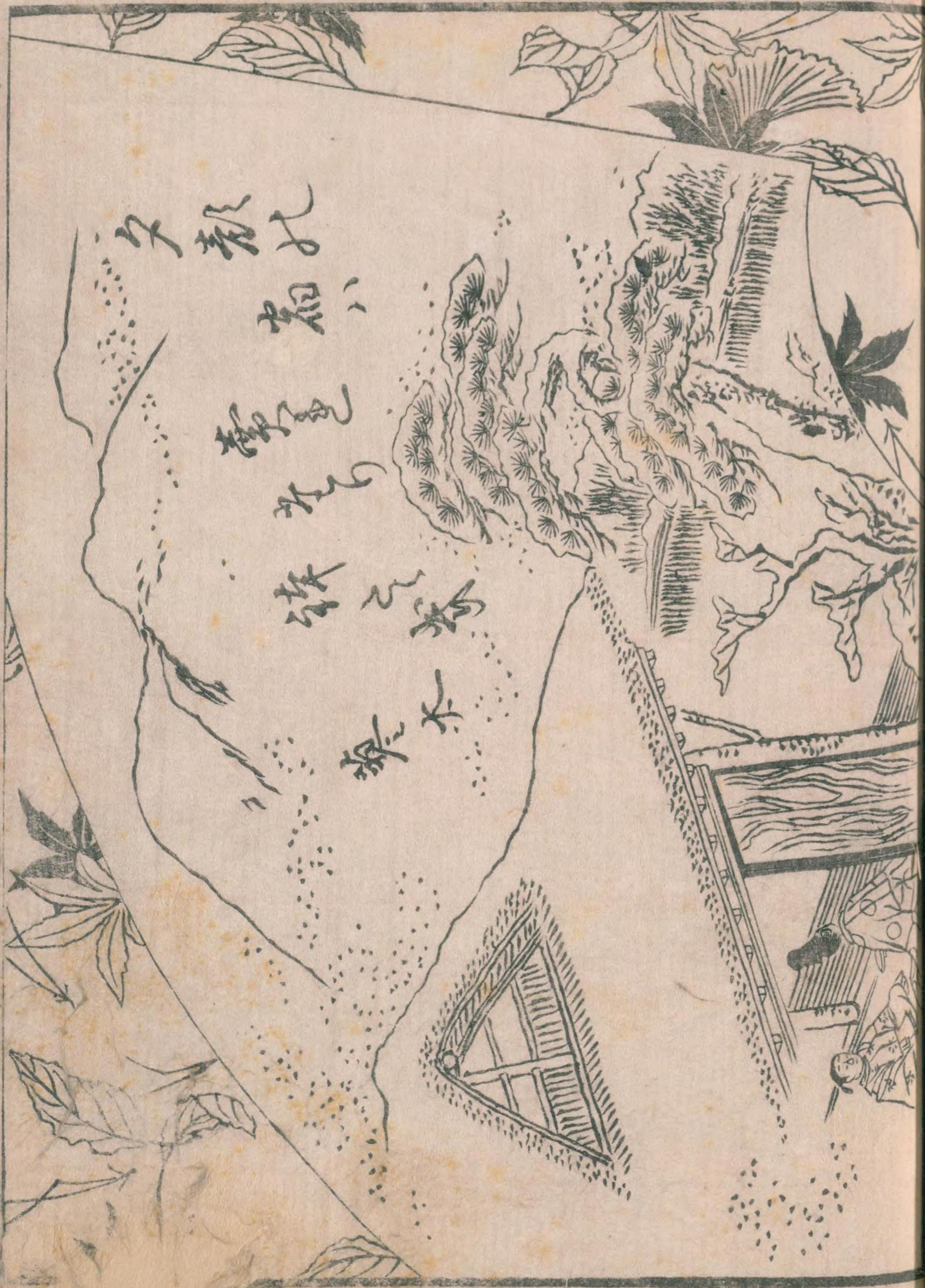
明石
文母
乃
和
花
飛



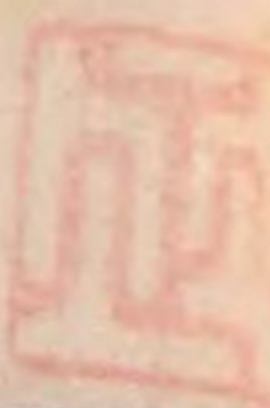








夕顔
如六
新色
花
散
木



〇二一代集

夕顔
如六
新色
花
散
木







あか
の
秋
の
明



あ
の
角
と
は
な
れ

朝
顔
雨
静

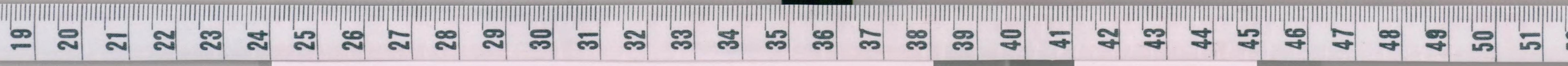


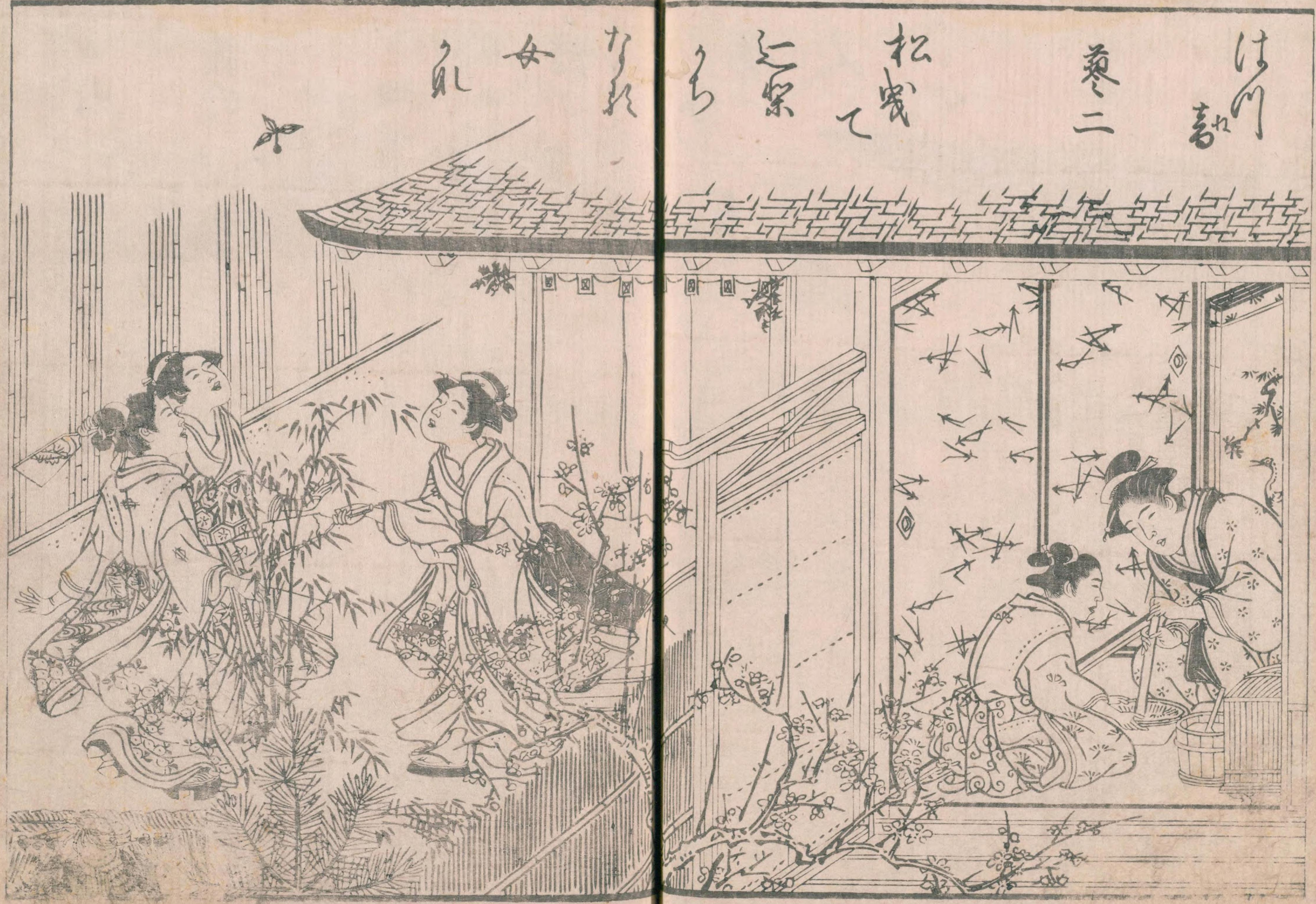


人梅
乃



玉葛
三駮
秋
清





女 乳

松 実
之 繁

二 巻

は げ
喜



銀 世



小 蝶 丹 胡蝶

ゆめ
あつ
つれ
て
飛
ほ
ね



あつ
つれ
て
飛
ほ
ね
の
あ
つ
つれ
て
飛
ほ
ね



京乙
256





国立国会図書館 タイトル『雅俗画源氏』 請求記号 寄別5-5-3-12

ガラス使用