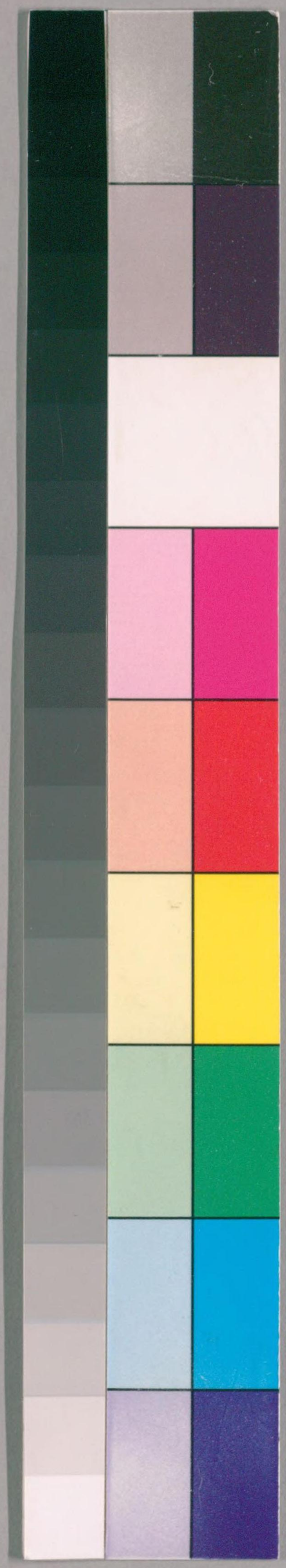


838
297
116

系



国立国会図書館 タイトル『本朝武家諸姓分脈系図』 請求記号 838-116

ガラス使用

本朝武家諸姓分脈系図

重標

別所権左衛門

吉治

豊後守
丹波四國下五右衛門
走部右衛門尉

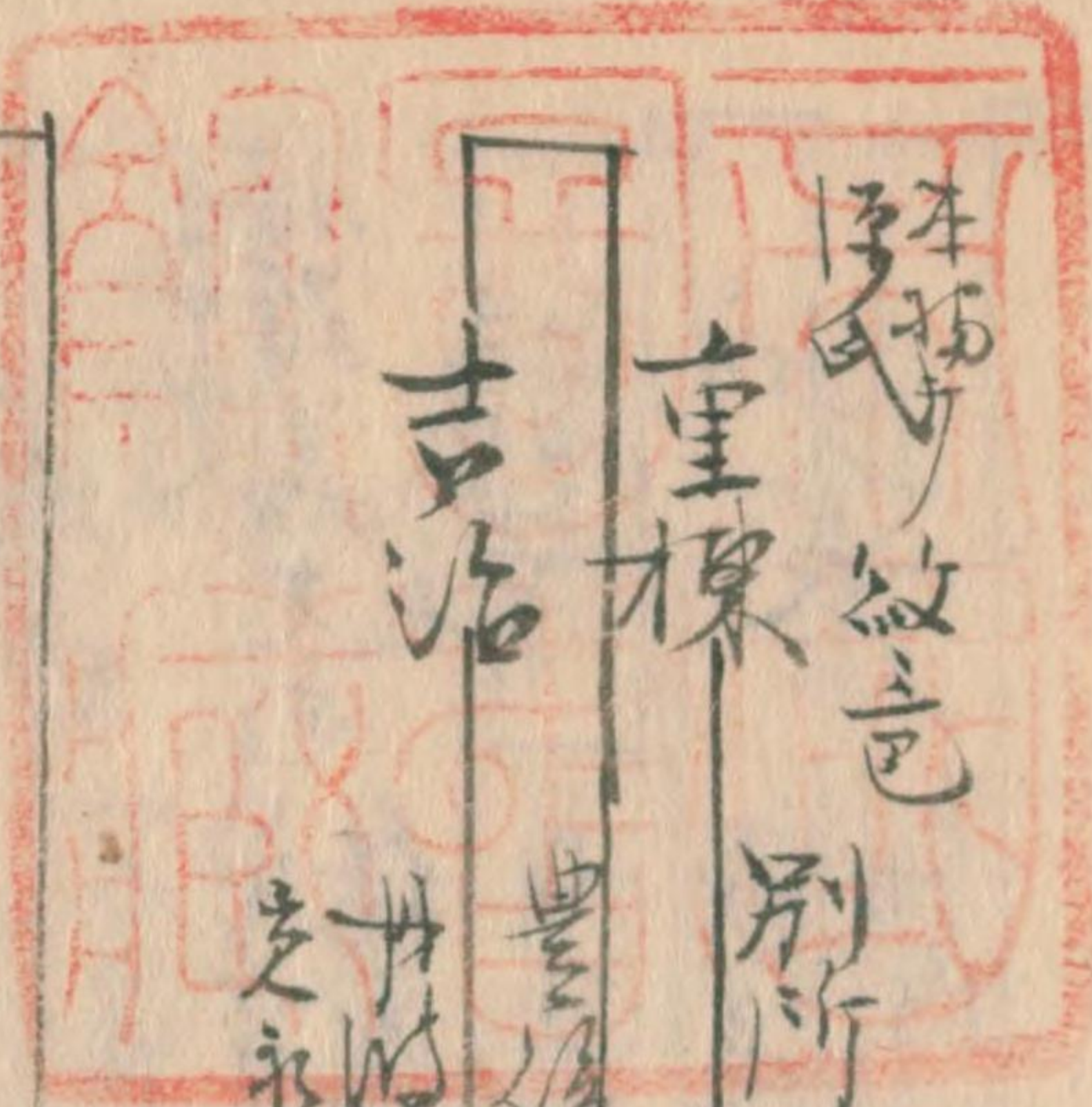
大我

頼治

平治

傳

延喜三年甲子二月廿五日
同四年甲子二月廿五日
同八年丁未九月廿五日
隆徳院出帝相



根岸信輔氏寄贈

孝治

主税

延喜八年甲申八月廿五日
同十二年乙酉八月廿五日
同十六年丙子八月廿五日
同二十年丁卯八月廿五日
同二十四年戊辰八月廿五日
同二十八年己巳八月廿五日
同三十二年庚午八月廿五日
同三十六年辛未八月廿五日
同四十年壬申八月廿五日
同四十四年癸酉八月廿五日
同四十八年甲戌八月廿五日
同五十二年乙亥八月廿五日
同五十六年丙子八月廿五日
同六十年丁丑八月廿五日
同六十四年戊寅八月廿五日
同六十八年己卯八月廿五日
同七十二年庚辰八月廿五日
同七十六年辛巳八月廿五日
同八十年壬午八月廿五日
同八十四年癸未八月廿五日
同八十八年甲申八月廿五日
同九十二年乙酉八月廿五日
同九十六年丙戌八月廿五日
同一千年丁亥八月廿五日

直長

延喜十三年丙午八月廿五日
同十七年丁未八月廿五日
同二十一年戊申八月廿五日
同二十五年己酉八月廿五日
同二十九年庚戌八月廿五日
同三十三年辛亥八月廿五日
同三十七年壬子八月廿五日
同四十一年癸丑八月廿五日
同四十五年甲寅八月廿五日
同四十九年乙卯八月廿五日
同五十二年丙辰八月廿五日
同五十六年丁巳八月廿五日
同六十年戊午八月廿五日
同六十四年己未八月廿五日
同六十八年庚申八月廿五日
同七十二年辛酉八月廿五日
同七十六年壬戌八月廿五日
同八十年癸亥八月廿五日
同八十四年甲子八月廿五日
同八十八年乙丑八月廿五日
同九十二年丙寅八月廿五日
同九十六年丁卯八月廿五日
同一千年戊辰八月廿五日

源平

延喜十三年丙午八月廿五日
同十七年丁未八月廿五日
同二十一年戊申八月廿五日
同二十五年己酉八月廿五日
同二十九年庚戌八月廿五日
同三十三年辛亥八月廿五日
同三十七年壬子八月廿五日
同四十一年癸丑八月廿五日
同四十五年甲寅八月廿五日
同四十九年乙卯八月廿五日
同五十二年丙辰八月廿五日
同五十六年丁巳八月廿五日
同六十年戊午八月廿五日
同六十四年己未八月廿五日
同六十八年庚申八月廿五日
同七十二年辛酉八月廿五日
同七十六年壬戌八月廿五日
同八十年癸亥八月廿五日
同八十四年甲子八月廿五日
同八十八年乙丑八月廿五日
同九十二年丙寅八月廿五日
同九十六年丁卯八月廿五日
同一千年戊辰八月廿五日

女子

延喜十三年丙午八月廿五日
同十七年丁未八月廿五日
同二十一年戊申八月廿五日
同二十五年己酉八月廿五日
同二十九年庚戌八月廿五日
同三十三年辛亥八月廿五日
同三十七年壬子八月廿五日
同四十一年癸丑八月廿五日
同四十五年甲寅八月廿五日
同四十九年乙卯八月廿五日
同五十二年丙辰八月廿五日
同五十六年丁巳八月廿五日
同六十年戊午八月廿五日
同六十四年己未八月廿五日
同六十八年庚申八月廿五日
同七十二年辛酉八月廿五日
同七十六年壬戌八月廿五日
同八十年癸亥八月廿五日
同八十四年甲子八月廿五日
同八十八年乙丑八月廿五日
同九十二年丙寅八月廿五日
同九十六年丁卯八月廿五日
同一千年戊辰八月廿五日

延喜十三年丙午八月廿五日
同十七年丁未八月廿五日
同二十一年戊申八月廿五日
同二十五年己酉八月廿五日
同二十九年庚戌八月廿五日
同三十三年辛亥八月廿五日
同三十七年壬子八月廿五日
同四十一年癸丑八月廿五日
同四十五年甲寅八月廿五日
同四十九年乙卯八月廿五日
同五十二年丙辰八月廿五日
同五十六年丁巳八月廿五日
同六十年戊午八月廿五日
同六十四年己未八月廿五日
同六十八年庚申八月廿五日
同七十二年辛酉八月廿五日
同七十六年壬戌八月廿五日
同八十年癸亥八月廿五日
同八十四年甲子八月廿五日
同八十八年乙丑八月廿五日
同九十二年丙寅八月廿五日
同九十六年丁卯八月廿五日
同一千年戊辰八月廿五日

正徳六年同五年地三六の娘持名
同十二年別八五九九年九二二天正徳侯道意

女子 尾本四郎長久毒

母 尾本久直唐子 文和三年三十九年
徳平寺 亦千代鳴月是哉

女子 依野兵八郎の毒

母 依野久直唐子

女子 依野半六郎の毒

母 依野久直唐子

義辰 正徳四年同五年地三六の娘持名
同十二年別八五九九年九二二天正徳侯道意

母 依野久直唐子

義忠 正徳四年同五年地三六の娘持名
同十二年別八五九九年九二二天正徳侯道意

母 依野久直唐子

義如 正徳四年同五年地三六の娘持名
同十二年別八五九九年九二二天正徳侯道意

母 依野久直唐子

正峰 正徳四年同五年地三六の娘持名
同十二年別八五九九年九二二天正徳侯道意

母 依野久直唐子

女子 大古

母 大古 同五年地三六の娘持名

義清 正徳四年同五年地三六の娘持名
同十二年別八五九九年九二二天正徳侯道意

母 依野久直唐子

義母 正徳四年同五年地三六の娘持名
同十二年別八五九九年九二二天正徳侯道意

母 依野久直唐子

女子 根岸猪八郎の毒

母 依野久直唐子

女子 根岸猪八郎の毒

母 依野久直唐子

義母 正徳四年同五年地三六の娘持名
同十二年別八五九九年九二二天正徳侯道意

母 依野久直唐子

女子 同十年別九二二天正徳侯道意

母 依野久直唐子

義峰 治定
五十八年庚申九月廿九日卒
父在國年八十九
父在國年八十九

義品

治朝

治朝

父在國年八十九
父在國年八十九
父在國年八十九
父在國年八十九

義永

母 治定
父在國年八十九
父在國年八十九

父在國年八十九
父在國年八十九
父在國年八十九
父在國年八十九

父在國年八十九
父在國年八十九

父在國年八十九
父在國年八十九

父在國年八十九
父在國年八十九

父在國年八十九
父在國年八十九

義殷

父在國年八十九
父在國年八十九

父在國年八十九
父在國年八十九

父在國年八十九
父在國年八十九

義伯 十中郎 幸子

母 義伯 幸子
主厨 幸子 幸子 幸子 幸子
性 幸子 幸子 幸子 幸子

好成 母 幸子
大田 幸子 幸子 幸子

隆成 権八郎

幸子 幸子 幸子 幸子

幸子 幸子 幸子 幸子

義方 幸子

義家 母 幸子

幸子 幸子 幸子 幸子
幸子 幸子 幸子 幸子
幸子 幸子 幸子 幸子
幸子 幸子 幸子 幸子

五

義縁

源太郎 幸子
母 幸子 幸子 幸子
幸子 幸子 幸子 幸子

幸子 幸子 幸子 幸子
幸子 幸子 幸子 幸子
幸子 幸子 幸子 幸子
幸子 幸子 幸子 幸子

義平

幸子

義衣

義茂

幸子 幸子 幸子 幸子

幸子 幸子 幸子 幸子

義周

幸子 幸子 幸子 幸子
母 幸子 幸子 幸子

幸子 幸子 幸子 幸子
幸子 幸子 幸子 幸子
幸子 幸子 幸子 幸子
幸子 幸子 幸子 幸子

義知

幸子 幸子

幸子 幸子 幸子 幸子
幸子 幸子 幸子 幸子
幸子 幸子 幸子 幸子
幸子 幸子 幸子 幸子

義方

幸子 幸子 幸子 幸子
幸子 幸子 幸子 幸子

義直 名存

母玉出野子即成茂女

海防島第7島名門女

是白底丁之女存本の島多

其下至一平十九自其返下の

伊人の中下之島同三島門

福見下田三并二子其返同市下

島津州開あり

義兼 名存

母結重郎門女

義育 名存

母同

義育 名存

母同

是丁三島男三好伊田祖重郎の
同四三好伊田重郎の島根
明和七年功十五子其下島津島下
其下至一平十九自其返下の
大町之島三好伊田重郎の島

凡方郎
名存包一市六郎日

貞義 名存

義教

少中郎 権太尉 名存

其安却掃律寺住僧男

其母名存

千一可 名存

母同 名存

是丁三島男三好伊田祖重郎の
同四三好伊田重郎の島根
明和七年功十五子其下島津島下
其下至一平十九自其返下の
大町之島三好伊田重郎の島

義以

元吉八代門

母義實女

其

母同

其

伊藤

其

牧又八代門義隆寺

名存

押田多門義隆寺

是丁三島男三好伊田祖重郎の
同四三好伊田重郎の島根
明和七年功十五子其下島津島下
其下至一平十九自其返下の
大町之島三好伊田重郎の島

義直

元吉 八代門

母同 名存

德山中山又寺真明寺

是丁三島男三好伊田祖重郎の
同四三好伊田重郎の島根
明和七年功十五子其下島津島下
其下至一平十九自其返下の
大町之島三好伊田重郎の島

大町七年後七丑日 是丁三島男三好伊田祖重郎の
同四三好伊田重郎の島根
明和七年功十五子其下島津島下
其下至一平十九自其返下の
大町之島三好伊田重郎の島

其

其村多門 名存

其村多門 名存

武

高田氏
武田氏

義

四ノ宮

文正七年...

無古

有古

有古

有古

...

...

先重

...

...

先安

...

...

先合

...

...

先調

...

...

先貞

...

...

長長

駒吉 清平
長長并時及子武勇
子初元名四重後長子初元名
文化元年七月由長長女高直の
同子と云ふ也

那

原姓平三河伯六屋

成恒

生善乃
竹原在九百八
少行行子也

高善

生加良
天文元年時櫻田屋心

三子所
戸田主計
兄三子所生高直又母法門三直高
母方初父戸田主計善見平河加州家
寛永十六年十一月也

直高

高直

平八郎

高直

和母

祐之

延享元年四月甲子入内侍御
用上中二年相承下回甲子
九月一書乃行中記言三人同分八
親方由一能安以是凡六也

祐武

平一

取

丑年重政房

重次 徳山権九門

元文十二位并六女寺徳山権九門下延至三十一位下
貞子三福十二位并五百石
之仙七位并四百石

重一 美丹 喜之助

重之 権九門

貞子丑年依九十九養子
宝印元年行四二跡目御成
依中幸下国三跡七廿五子
和井信下 依四跡八廿五子
依前下国六跡廿五子

元文九年十廿跡目并信之少和前下御成子
了此国七年位九廿四跡目并信之重寺記
甲九位十九女寺和後分下位九跡廿五子
同十位年依十一位死
能明力河内守和後分

夏明 甲田文守

子存十位十廿七跡目并信之少和元文二町
十二位并十位御成 依信之少和元文二町
同十四位并十位御成 依信之少和元文二町
六廿八位并同十位御成 依信之少和元文二町
依十五位并同十位御成 依信之少和元文二町

美田姓丑年 房
孝信美田信之房

某

藤枝外記

女子十位 名山田徳州守
女子十位 名山田徳州守

美徳山宮御子

州加出城十位并出クニ
海軍四跡并八位

権三郎 傳三郎
延三郎 女子二人

貞晴

美竹寺跡前寺 房

貞 権九門

源三郎

安永元丁三跡并同年同五
跡目御成 依信之少和元文二町
同七年跡目御成 依信之少和元文二町
同六年跡目御成 依信之少和元文二町
同八年跡目御成 依信之少和元文二町

美田城惣八位并房
安永元丁三跡并同年同五
跡目御成 依信之少和元文二町
同七年跡目御成 依信之少和元文二町
同六年跡目御成 依信之少和元文二町
同八年跡目御成 依信之少和元文二町

女子 貞晴房

美徳山宮御子 依信之少和元文二町

女子 貞晴房
女子 貞晴房

女子 貞晴房

良忠 平八郎

二子 右衛門三郎
元禄三年秋 平八郎 幸其母色
少隆守了 德元院全史 紹禄
居士

妻日向半 幸其母色
少隆守了 德元院全史 紹禄
居士

良久 平八郎

推太郎 平八郎

良連 平八郎

十郎 平八郎

良成 平八郎

妻山守 幸其母色
少隆守了 德元院全史 紹禄
居士

天明四年九月九日 幸其母色
少隆守了 德元院全史 紹禄
居士

良起 九郎

母日向半 幸其母色
少隆守了 德元院全史 紹禄
居士

妻日向半 幸其母色
少隆守了 德元院全史 紹禄
居士

良久

良成

同良成 幸其母色
少隆守了 德元院全史 紹禄
居士

良直 平八郎

元禄三年秋 平八郎 幸其母色
少隆守了 德元院全史 紹禄
居士

妻日向半 幸其母色
少隆守了 德元院全史 紹禄
居士

良久

良成

同良成 幸其母色
少隆守了 德元院全史 紹禄
居士

良貞 平八郎

天明四年九月九日 幸其母色
少隆守了 德元院全史 紹禄
居士

良全 平八郎

由行 國中 幸其母色
少隆守了 德元院全史 紹禄
居士

妻日向半 幸其母色
少隆守了 德元院全史 紹禄
居士

良光 上田守

天明八年二月 幸其母色
少隆守了 德元院全史 紹禄
居士

良野 善三郎

妻日向半 幸其母色
少隆守了 德元院全史 紹禄
居士

天明七年 幸其母色
少隆守了 德元院全史 紹禄
居士

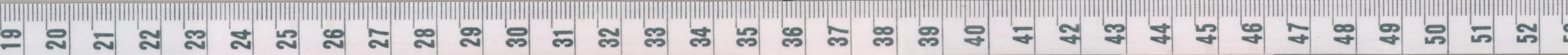
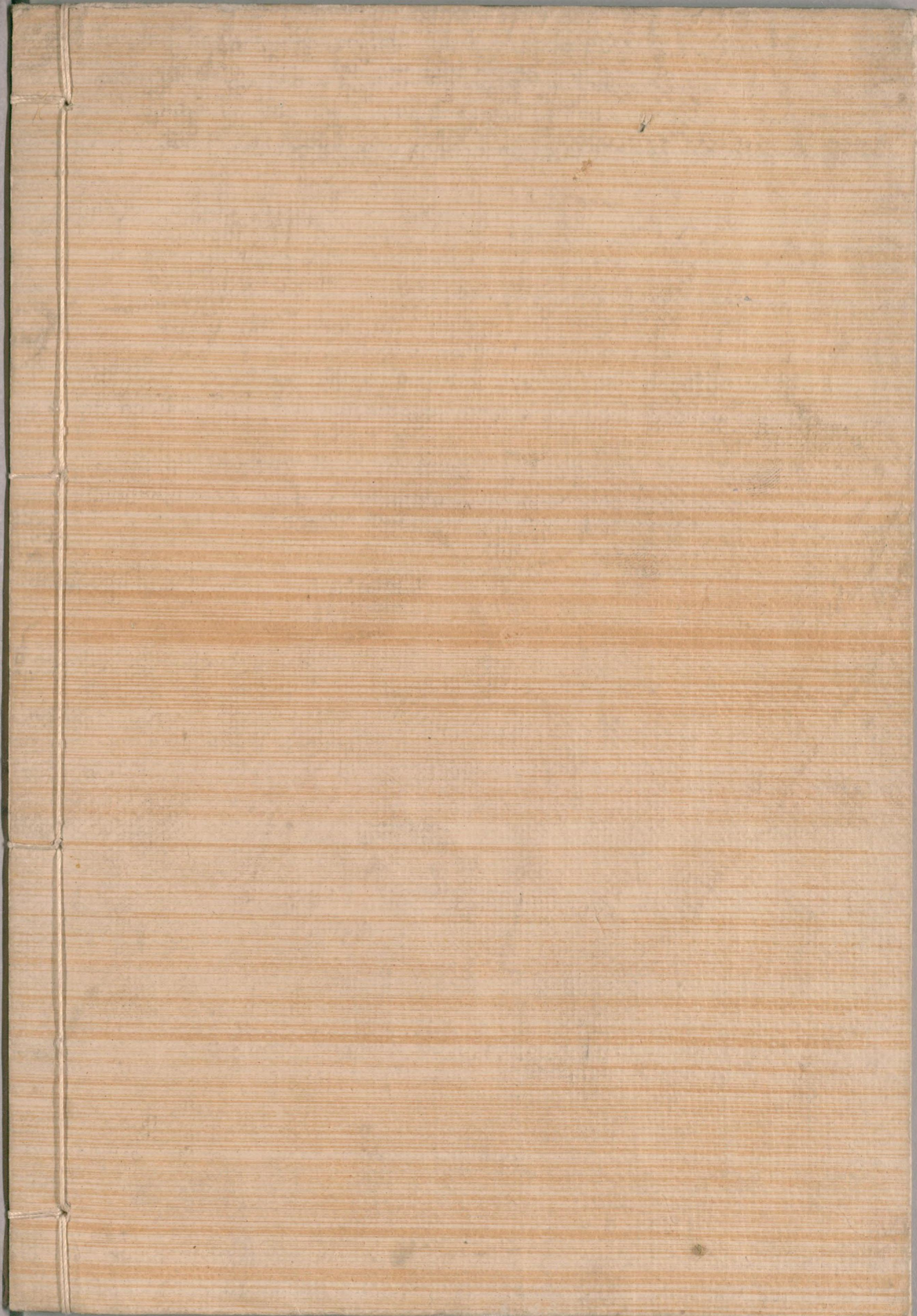
天明八年 幸其母色
少隆守了 德元院全史 紹禄
居士

838
297
116



国立国会図書館 タイトル『本朝武家諸姓分脈系図』 請求記号 838-116

ガラス使用



国立国会図書館 タイトル『本朝武家諸姓分脈系図』 請求記号 838-116

ガラス使用