

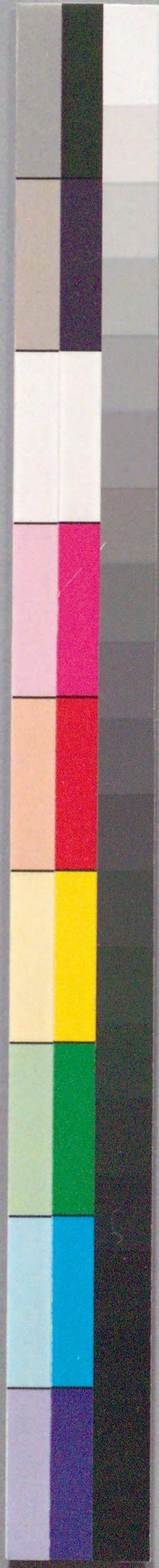


国立国会図書館 辻法印當物ぞうし 208-250



ガラス使用





辻  
法  
不  
南  
北  
堂  
印

文化十五年



国立国会図書館 辻法印當物ぞうし 208-250

ガラス使用







女丈夫花のしあり一匹とさうまるとあり。毒魚も乾  
 河豚と烏丸茶と形子殺の子ハ親小生勝て言教と純  
 婚姻の場ハ鮑ハ半れとも鬨斗と變時ハ一を小用  
 らし。教の中ハ生々烏丸も天花粉とたまり美人の膚  
 あり変艶男ハきつらう葱毛辛味乃ちちてハおらさ  
 五んれ蒜水仙の玉子似るやんを握屁の席やとれ  
 四を五ハ豊栗糖南京櫻とらや降べ一時鳥のそ  
 甘一娘と一優長らした鴛の法義經とめくハ悪まれ

烏を元旦の大喜むせ嘘と書る起請の及右ハ達磨  
 大師と魚んと一寸八分の觀世音十八問四面の主とあ  
 され一丈ハつらう大男の二五ハ門番ハと草鞋と煙り  
 皆是おのれう耳袋ハよるとハ亦おの純が一心のおとさ  
 形と先や。と辻法市ハとく口やう出まよ序一と  
 福一とさして。と下手の考カをむむたり

文化十五寅孟春

梅山人南北戯述

西村與八板

出物

二





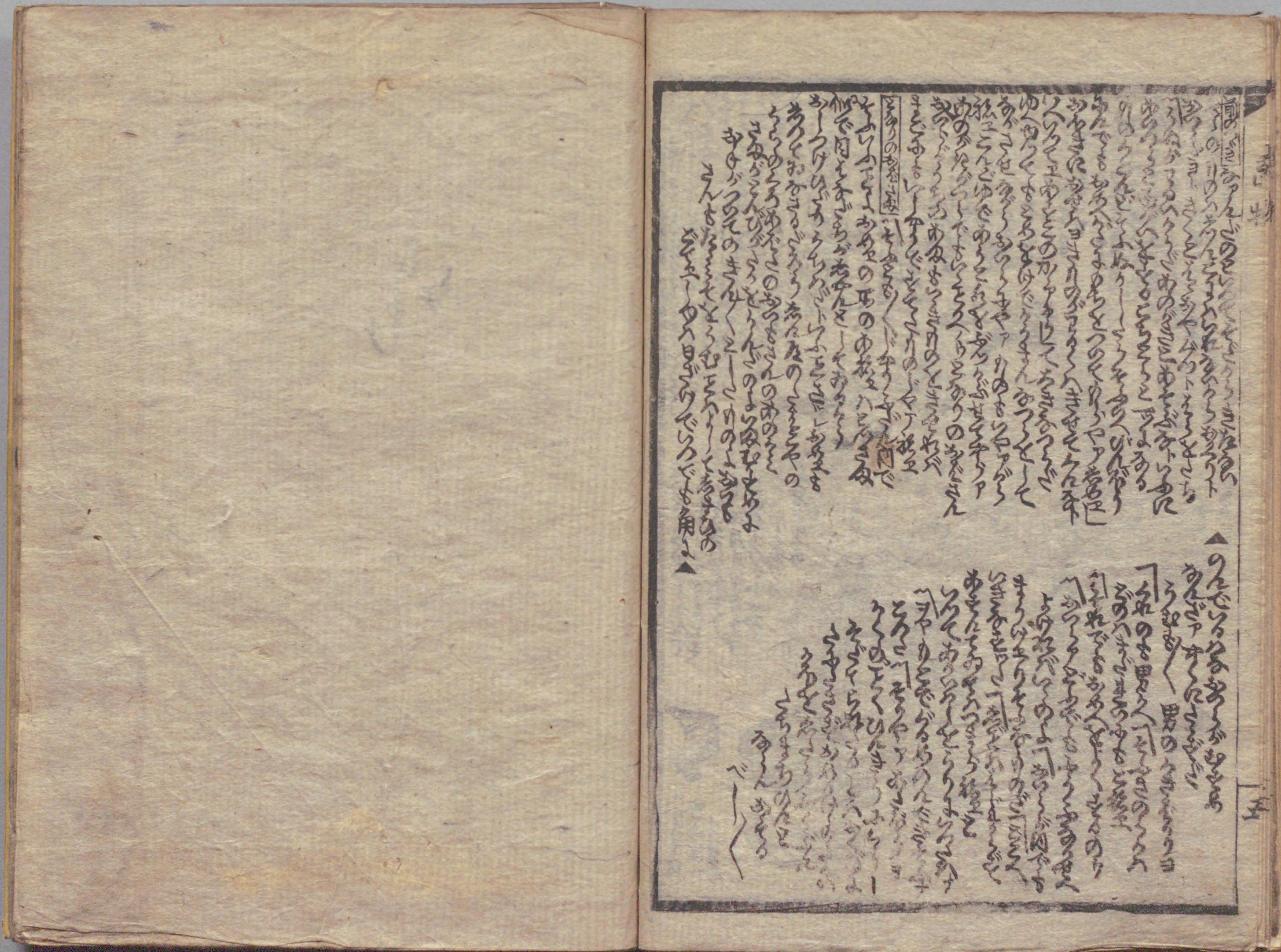
















国立国会図書館 辻法印當物ぞうし 208-250

ガラス使用



















始の相



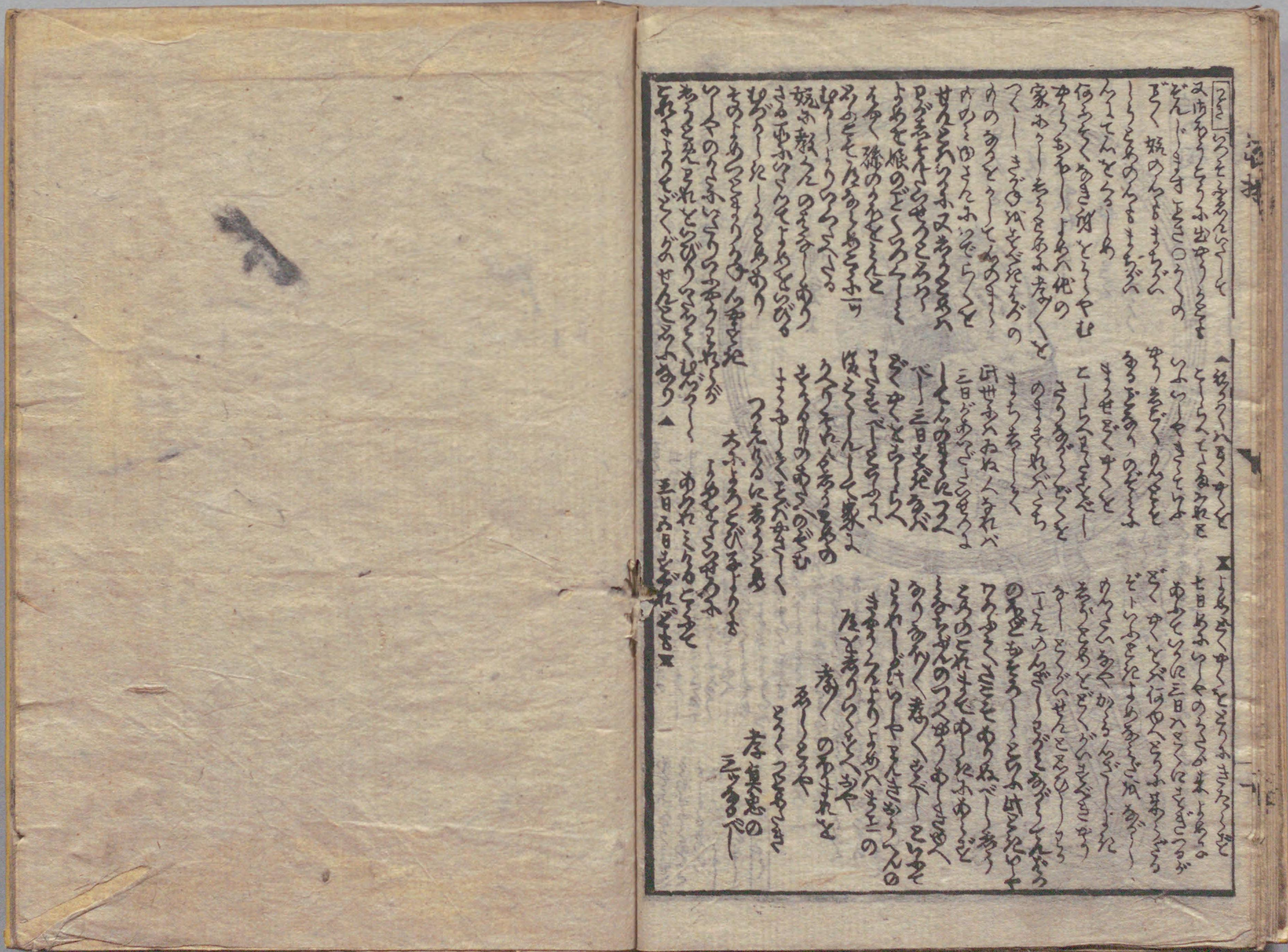
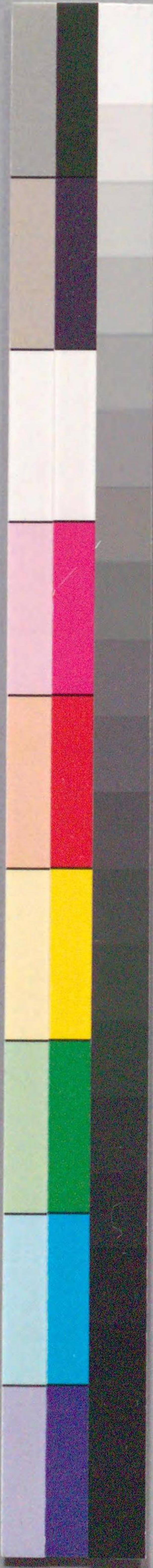
Handwritten Japanese text surrounding the illustration, including labels like '梅入' (Ume-iri) and '始の相' (Hajime no Awaie). The text is written in a cursive style.



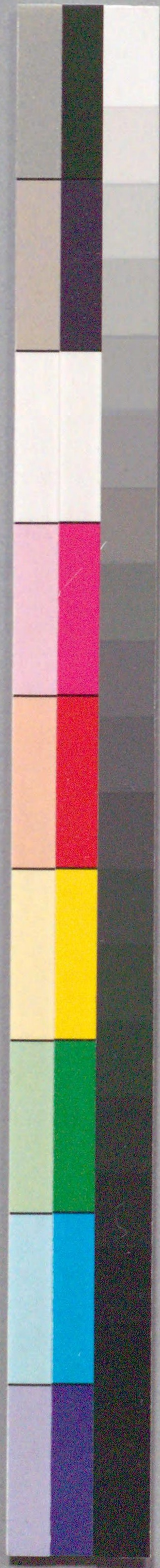
Handwritten Japanese text surrounding the illustration, including labels like '世の中' (Yo no Naka) and '始の相' (Hajime no Awaie). The text is written in a cursive style.











国立国会図書館 辻法印當物ぞうし 208-250

ガラス使用























208  
250



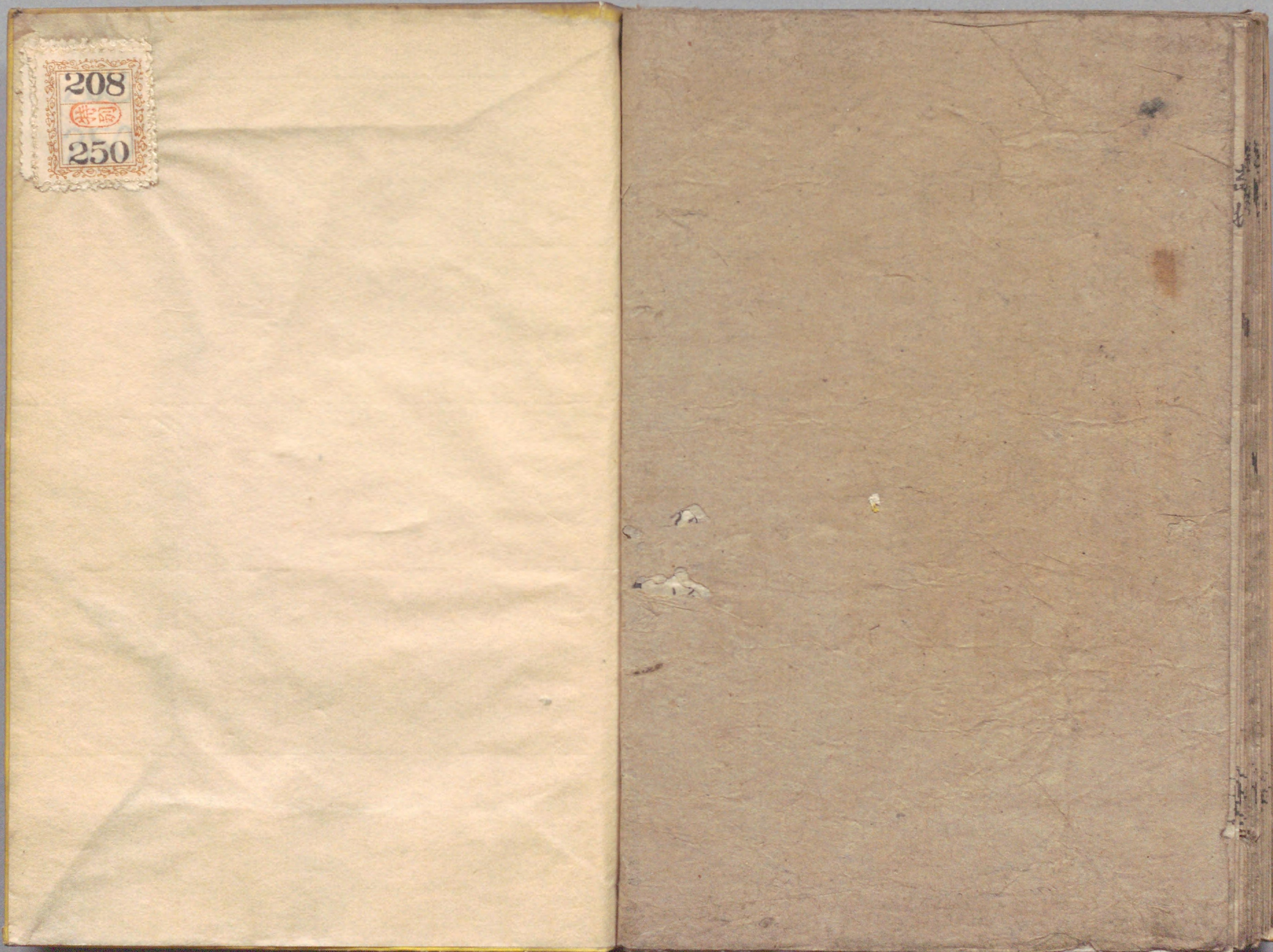
梅山人南北自画像

作者南北の相面

吉原の  
あて





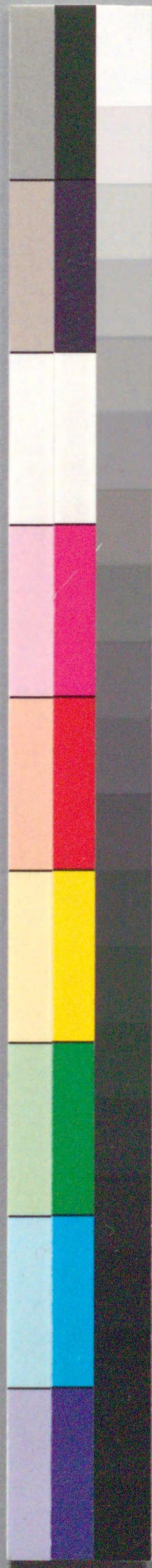


国立国会図書館 辻法印當物ぞうし 208-250

ガラス使用







国立国会図書館 辻法印當物ぞうし 208-250

ガラス使用