

208  
457

天地通力敵討の濫觴  
完



国立国会図書館 復讐濫觴 208-457

ガラス使用



天地通力歌討の過鞆

市三之作  
長寿堂  
三冊

208  
禁  
457

文  
代  
丸



復讐言濫觴序

近屬復讐の諸本世は流行は是忠臣孝子世も御代の既ひ其出板は千万巻を公と唐山物本未あり本と尋く末とあると智といふ故は林放礼の本と論語の大當なるも何れと敵討の始とのよも人の飛とあるのふと坂東太郎の大河も其本ハ僅のの道も一歩より始敵討の始も茶の物に復讐の臣孝子と憐れ自然と幸福と受と左の如く国語に地大通光星曜星か如と申すは是身出度春の御笑草了備尊覧申す



申孟春

市二三著

地天







茶乃花や  
あひと  
うどの  
そごら

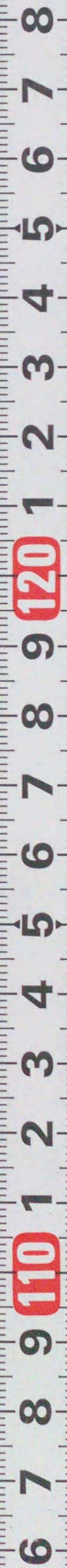
如兼



光星一子



本免也  
あひと  
うどの  
そごら  
天杓星







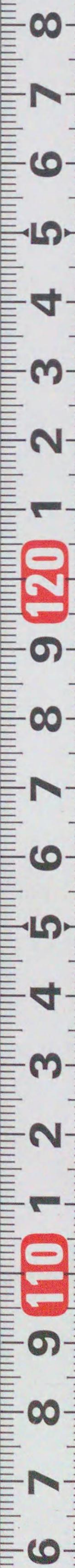


























6 7 8 9 110 1 2 3 4 5 6 7 8 9 120 1 2 3 4 5 6 7 8



国立国会図書館 復讐濫觴 208-457



ガラス使用











一せいつん年ついでに  
 大にけしうとびとてん  
 せいのうららるる  
 あらうららるる  
 一せいつん年ついでに  
 大にけしうとびとてん  
 せいのうららるる  
 あらうららるる

おもひに  
 大見見無馬  
 尋空十山  
 人實知奥



野暮堂  
 一一行有鞍  
 大見見無馬  
 尋空十山  
 人實知奥

















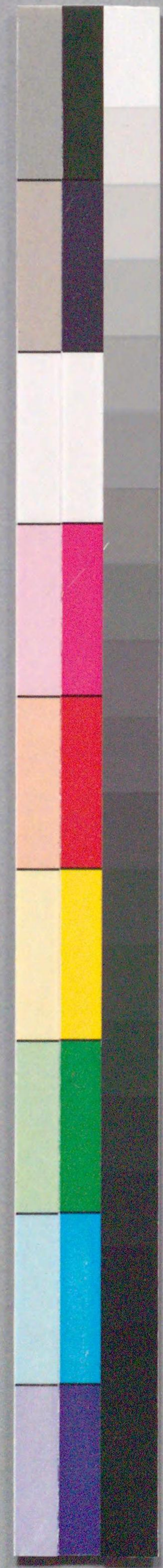




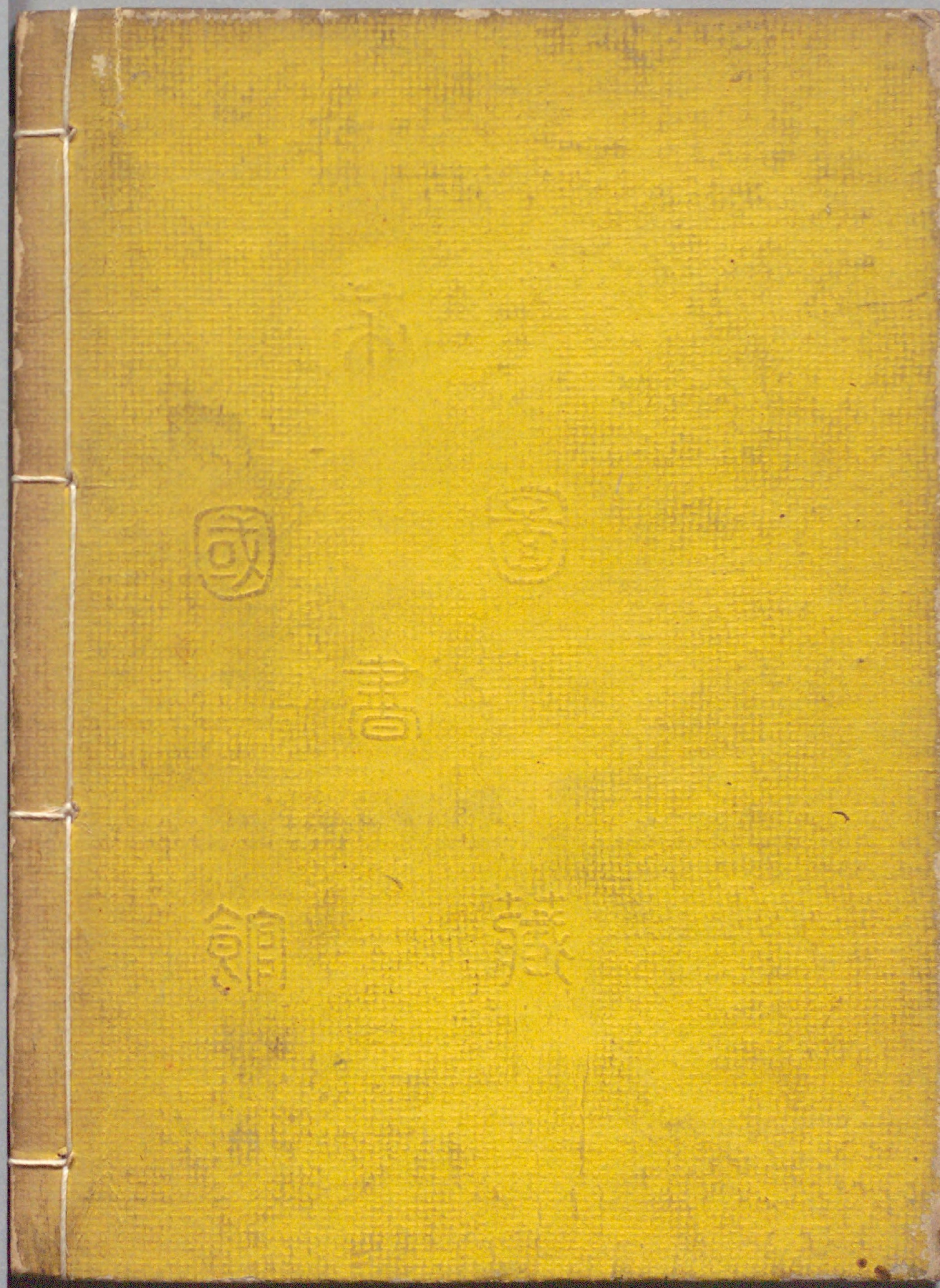
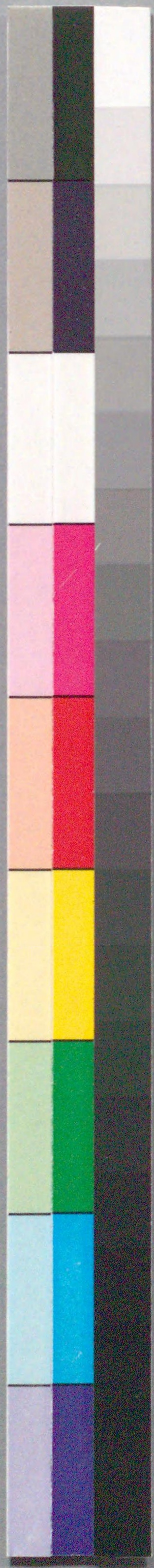
208  
禁  
457

国立国会図書館 復讐濫觴 208-457

ガラス使用







国立国会図書館 復讐濫觴 208-457

ガラス使用

