

第



德島縣治一覽

大正二年三月



徳島県立

274
9



明治四十四年

德島縣治一斑

大正

2. 4. 11

内交

持101

740

明治四十四年

徳島縣治一斑

凡例

- (一) 本編ハ最近ノ事實ヲ概括觀察スルニ便セン爲メ縣治上主要ノ事項ヲ掲載スルヲ以テ目的トス
- (二) 本編ハ主トシテ明治四十四年ノ統計ヲ掲クト雖モ尙ホ相互ノ増減消長ヲ示サンタメ既生累年ノ計數ヲ列記セリ
- (三) 編中何年ト記セルハ一周年間ノ調。何年度トアルハ會計年度ノ調。何年末トアルハ其ノ年十二月三十一日。何月何日トアルハ其日ノ現在數トス
- (四) 數位ハ概子圓、石、斤、貫、段、坪等ノ一位ニ止メ其單位ニハ(●)ヲ百萬位及千位ニハ(,)ヲ附セリト雖モ小數ヲ要スルモノハ特ニ掲記セリ
- (五) 表中事實ノ不詳又ハ調査未了ノモノハ(?)ヲ事實ナキモノニハ(一)ヲ填ム

大正二年二月

徳島縣内務部地方課

目次

土地

		頁
第 一	地 勢	1
第 二	本縣位置	3
第 三	本縣管轄沿革	4
第 四	面積及廣袤	6
第 五	郡市區劃	6
第 六	市町村區劃	7
第 七	警察區劃	19
第 八	稅務區劃	24
第 九	土木工區區劃	24
第 一〇	裁判所及登記區劃	25
第 一一	山 嶽	28
第 一二	原 野	29
第 一三	河 川	30
第 一四	官有地	32
第 一五	民有有租地	34
第 一六	免租地	34

氣 象

第 一七	空氣ノ溫度	36
第 一八	雨雪量	36
第 一九	霜雪ノ期間	37

戶 口

第 二〇	人口及戶數	38
第 二一	現住人口市町村等級別	40
第 二二	本籍人族稱別	42

第 二 三	本籍人出產	42
第 二 四	本籍人死亡	44
第 二 五	本籍人結婚離婚及配偶	44
第 二 六	本籍人出生及別人口	44
第 二 七	就除籍其他	46
第 二 八	出入人口	46
第 二 九	在留外國人	48

兵 事

第 三 〇	兵 員	49
第 三 一	徵兵人員	49
第 三 二	壯丁體格檢查成績	50
第 三 三	壯丁教育程度	50

社 寺 及 教 會

第 三 四	寺社及神職	52
第 三 五	寺院及住職	52
第 三 六	寺道諸教會	53

土 功

第 三 七	土木費	54
第 三 八	道路延長	56
第 三 九	水 害	56

交 通

第 四 〇	縣廳ヨリ各所へノ里程	58
第 四 一	汽車鐵道哩程	59
第 四 二	瀛車乘客貨物	59
第 四 三	郵 便	60
第 四 四	電 信	60
第 四 五	電 話	60

第 四 六	船 車	61
-------	-----	----

慈 惠 褒 賞

第 四 七	國費恤救人員	62
第 四 八	國費恤救金高	62
第 四 九	褒 賞	64
第 五 〇	日本赤十字社	64
第 五 一	及國幣八百員	66

議 會

第 五 二	貴族院多額納稅議員互選者	67
第 五 三	衆議院議員選舉	68
第 五 四	縣會議員選舉	68
第 五 五	郡會議員選舉	69
第 五 六	市町村會議員	70

財 政

第 五 七	諸稅負擔	72
第 五 八	國稅實收額	72
第 五 九	租稅外國車收入	74
第 六 〇	國庫支出ノ縣經費	75
第 六 一	縣歲入	76
第 六 二	縣歲出	77
第 六 三	郡役所經費	81
第 六 四	郡歲入	81
第 六 五	郡歲出	82
第 六 六	市町村歲入	84
第 六 七	市町村歲出	87
第 六 八	縣有財產	88
第 六 九	郡有財產	88
第 七 〇	市町村基本財產	88

第七一	部落有財產	88
第七二	公共團體所有國債	90

學 事

第七三	學齡兒童	92
第七四	小學校	94
第七五	小學校學級	96
第七六	小學校兒童	96
第七七	小學校兒童入學及卒業	96
第七八	小學校教員	98
第七九	小學校教員俸給額平均	100
第八〇	小學校教員免許狀受領人員	100
第八一	縣郡立學校	101
第八二	實業補習學校	102
第八三	幼稚園	102
第八四	圖書館	104
第八五	縣公學費歲入	106
第八六	縣公學費歲出	107
第八七	郡公學費歲入	108
第八八	郡公學費歲出	108
第八九	市町村公學費歲入	109
第九〇	市町村公學費歲出	109
九一	小學校基本財產	110
九二	公學資產	110
九三	市町村立小學校教員加俸	111
九四	教育資金	112

農 業

九五	農業戶口	114
九六	自作及小作人員	116

第九七	自作地及小作地設別	117
第九八	米作付段別及收穫	118
第九九	麥作付別及收穫	119
第一〇〇	食用特用農產物	120
第一〇一	果實	123
第一〇二	桑畑及茶畑	124
第一〇三	養蠶	124
第一〇四	繭產額	125

家畜家禽

第一〇五	牛	126
第一〇六	馬	126
第一〇七	豚	128
第一〇八	屠畜	128
第一〇九	家畜市場	129
第一一〇	牛乳	129
第一一一	家禽	130
第一一二	獸醫及蹄鐵工	130

林業

第一一三	保安林	132
第一一四	林野開墾	132
第一一五	公有社寺有私有林植栽	134
第一一六	公有社寺有私有林伐採(用材)	134
第一一七	公有社寺有私有林伐採(薪炭材)	136
第一一八	公有社寺有私有林伐採(竹)	138
第一一九	林產物雜類	138

鑛業

第一二〇	鑛場ノ採掘及產出	140
------	----------	-----

漁 業

第一二一	漁業戶口	141
第一二二	漁 船	142
第一二三	水產漁獲物	142
第一二四	水產製造物	143
第一二五	製 鹽	143

工 業

第一二六	工業戶口	144
第一二七	工 場	146
第一二八	蠶絲類及真綿	146
第一二九	機 業	147
第一三〇	機 物	147
第一三一	酒 類	148
第一三二	醬 油	148
第一三三	製 茶	148
第一三四	砂 糖	149
第一三五	製 藍	150
第一三六	和 紙	150
第一三七	煉瓦及瓦	151
第一三八	陶磁器	151
第一三九	油 類	151
第一四〇	疊表吳產莞蔴	152
第一四一	機械製麥粉	152
第一四二	電 燈	153
第一四三	度量衡器檢定	153

商 業

第一四四	商業戶口	154
第一四五	會社	15

第一四六	諸組合	156
第一四七	商業會議所	157
第一四八	物 價	157
第一四九	備質錢	160

金 融

第一五〇	銀 行	162
第一五一	銀行手形	162
第一五二	銀行爲替	164
第一五三	貯金組合	164
第一五四	銀行貯蓄	164
第一五五	郵便貯金	165
第一五六	郵便貯金職業別	165
第一五七	質 屋	167

警 察

第一五八	盜 難	163
第一五九	盜難被害價額	168
第一六〇	變 死	169
第一六一	自殺者/所爲	170
第一六二	火 災	170
第一六三	救 護	170
第一六四	檢舉犯罪人及警察犯	172
第一六五	行政執行	172
第一六六	政談集會	173
第一六七	貸座敷娼妓	173

衛 生

第一六八	醫師產婆其他	174
第一六九	病 院	175
第一七〇	藥業者	175

第一七一	傳染病	175
第一七二	種痘	176
第一七三	死亡者病類別	177
第一七四	死亡者年齡別	178
第一七五	娼妓健康診斷	179

裁 判

第一七六	裁判所職員	180
第一七七	民事訴訟ノ一	180
第一七八	民事訴訟ノ二	182
第一七九	財産權上ノ請求ニ係ル新訴訟	182
第一八〇	破産及家資分散	184
第一八一	登記件數及登録稅	184

監 獄

第一八二	監獄職員	186
第一八三	受刑者出入	186
第一八四	新受刑者罪名別	186
第一八五	在監人病者及死者	187

官 公 吏 及 文 書

第一八六	縣官吏分課	192
第一八七	縣官吏及雇員	192
第一八八	郡官吏及雇員	193
第一八九	市町村吏員	193
第一九〇	文書件數	194

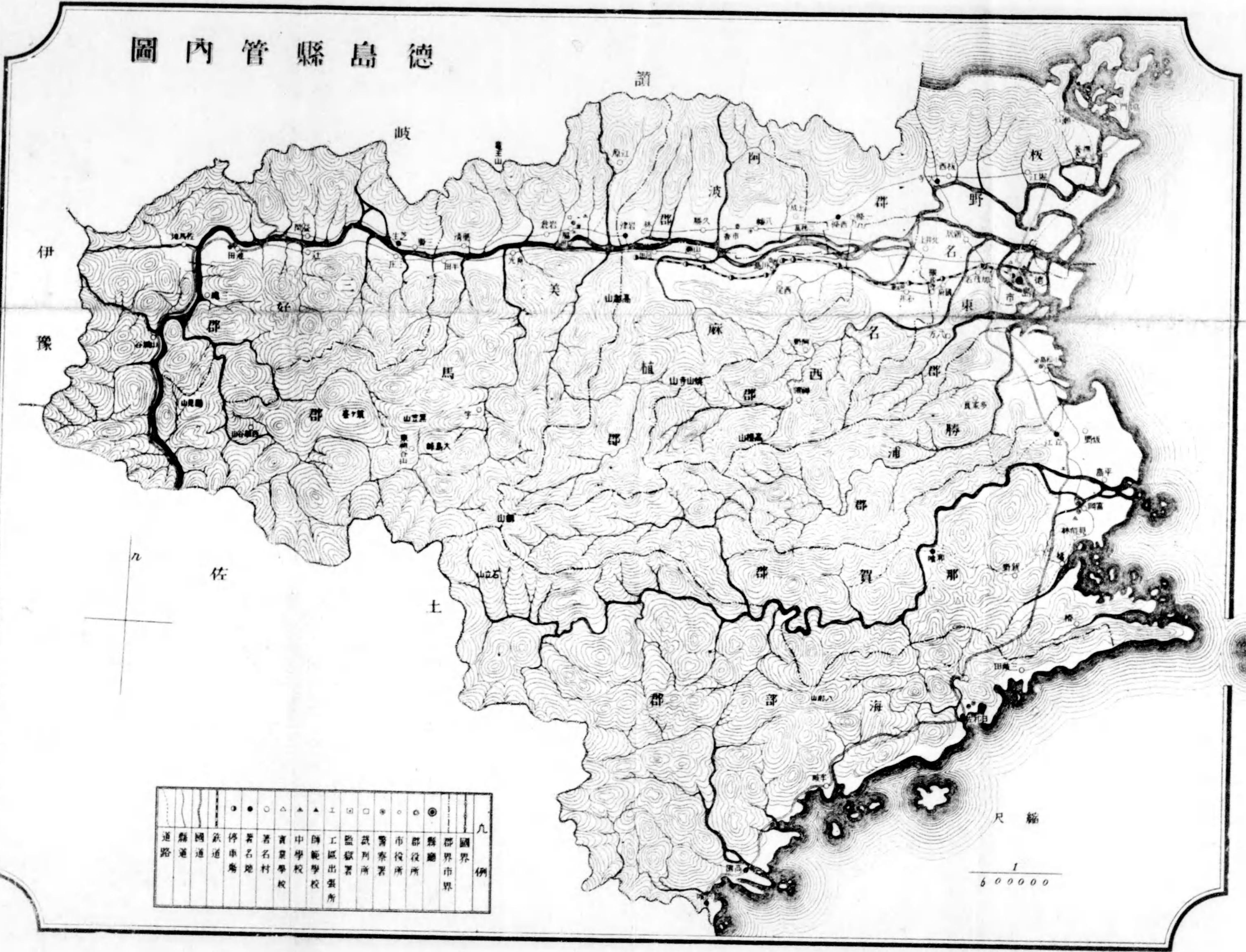
附 錄

第一九一	名勝舊蹟	195
------	------	-----

本縣・南海道の一部
 一市十郡ヲ管轄ス
 鹿嶋東・内海ヲ開テ、
 中ノ太平洋ニ臨ミ一半
 亞細亞伊勢國ニ接
 連スル所ナリ
 鳴門海峡ヲ接
 シ西ノ海ニ開テ
 分テ其北方山脈
 ヲ入リ、中部山脈
 ヲ起シ、東ノ海
 界ニ接スル所ナリ
 方、北方ノ河川ヲ爲
 シ合シテ河川ヲ爲
 シ吉野川、新野川、
 鹿嶋川四縣ニ跨リ、
 宇治ノ森ノ山間ニ
 途ニ伊勢國ニ接ス

0 1 2 3 4 5 6 7 8 9 10 15 20 30 40 50

德島縣管內圖



土地

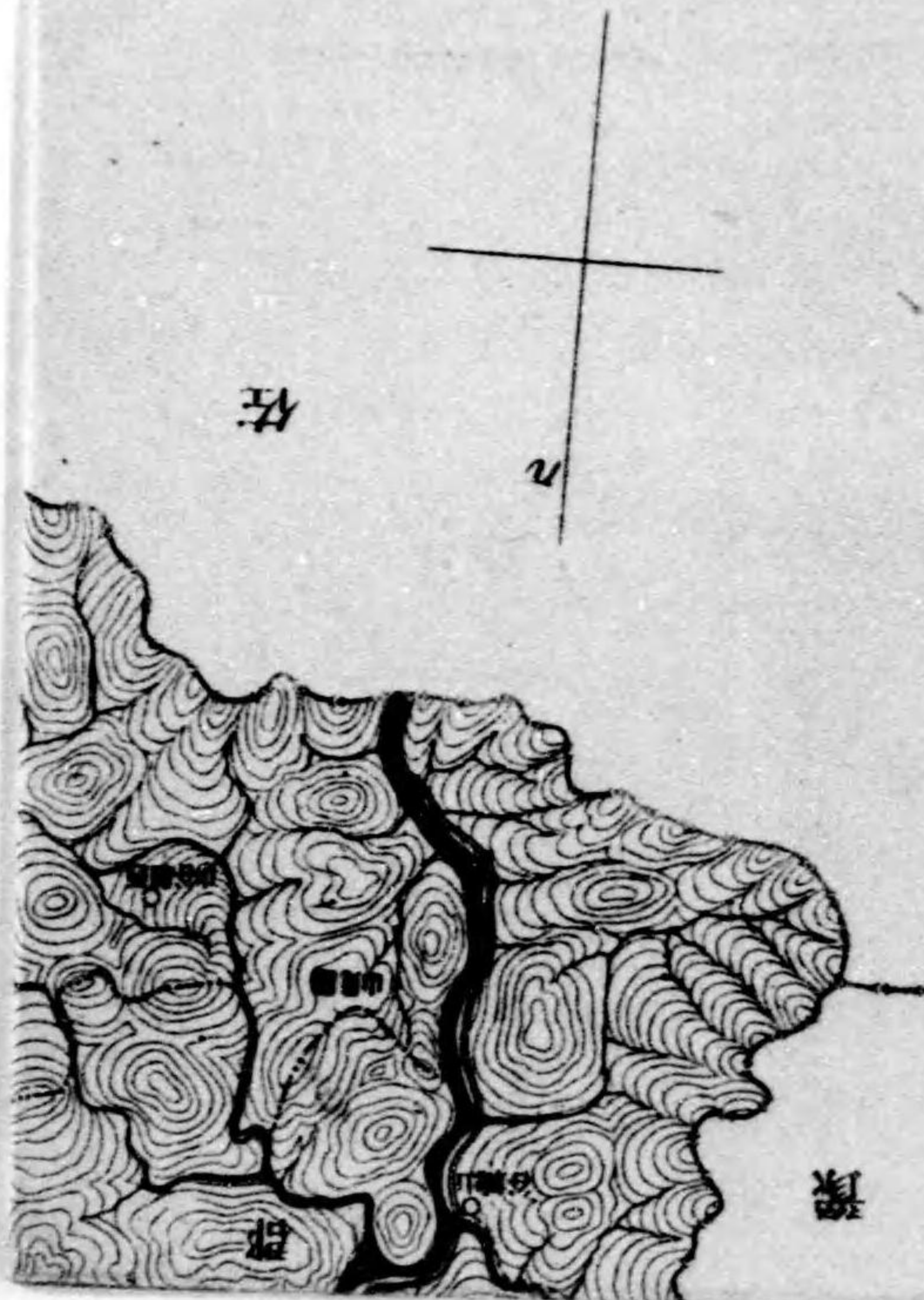
第一地勢

本縣ハ南海道ノ一部ニシテ四國ノ東南ニ位シ阿波全國一市十郡ヲ管轄ス

疆域東ハ内海ヲ隔テ、和歌山縣紀伊國ト相對シ南方一牛ハ太平洋ニ臨ミ一牛ハ稍西シテ高知縣土佐國ニ界シ西ハ愛媛縣伊豫國ニ接シ西北香川縣讚岐國ニ連ル此等三縣ト連接スル所ハ山岳連綿起伏行路夷ナラス東北ハ海ニ瀕シ鳴門海峡ヲ挾ミ兵庫縣淡路國ト相望ム

地勢概シテ西北ニ昂リ東南ニ低ル國內山脈ヲ北中南ノ三部ニ分チ其北方山脈ハ讚岐ノ界ヲ出入シ東ニ走り鳴門海峡ニ入り、中部山脈ハ土佐ノ界ヨリ連亘シ國ノ中央ニ蟠屈起伏シテ竟ニ東方紀ノ海ニ至リ盡ク此部ニ屬スル劍山ハ即チ國內最高峻ナルモノトス、南部モ亦タ土佐界ニ起リ蜿蜒相連ナリ蒲生田岬ニ至リ太平洋中ニ奔逸ス從テ國內ハ山脈ニ因リ自カラ二部ニ分レ大別シテ南方、北方ト稱ス此等諸山ノ溪流ハ各低地ニ向ツテ集注シ合シテ河川ヲ爲シ以テ海ニ朝宗ス河川ノ著シキモノハ吉野川、那賀川、勝浦川及海部川トス、吉野川ハ其流域四國四縣ニ跨ル大川ニシテ源ヲ土佐國土佐郡本川村字瓶ヶ森ノ山間ニ發シ本縣ニ入り三好郡ノ西部ヲ北流シ途ニ伊豫國ヨリ來レル伊豫川ニ合シ夫ヨリ漸

河	川	海	山	郡	縣	國	道
△	○	●	○	○	○	○	○



第一 地 勢 續

クニ東折シ美馬、阿波、麻植ノ三郡ヲ過キ名西、板野、名東郡ニ流下數派ニ分レ至ル處溪流ヲ併セ各東シ海ニ注グ實ニ水源ヨリノ流程六十里縣内ヲ通スル三十餘里所謂四國三郎ノ稱アルノモノ之レナリ、那賀川ハ源ヲ海部郡奥木頭村ノ溪流ニ發シ東流三十餘里以テ海ニ注グ勝浦川ハ勝浦郡福原村殿河内山ヨリ發源シ途ニ諸水ヲ合シ郡ヲ東流スル十三里ニシテ海ニ入ル、海部川ハ海部郡川上村槇木皇山ニ發シ地方溪流ヲ會合東南ニ向ヒ更ニ南下海ニ注グ長サ十里トス孰レモ舟筏ノ往來絶エズ漕運ノ利便ヲ享ケルヤ多シト雖モ一朝大雨洪水ニ遭遇センカ沿岸ノ地水害ヲ被ムル亦尠カラス殊ニ吉野川筋ハ被害數々ナルヨリ改修ノ工ヲ起シ河幅ヲ擴メントスルノ企畫今ヤ歩ヲ進メツ、アリ竣工ノ曉ハ比年ノ患ヒハ之ヲ掃ヒ得テ福利ヲ見ルヤ多大ナルヘシ

國內土地大概平坦ナルニ加ヘ近年國縣道ノ如キ大ニ改修ノ方法至レルヲ以テ舊時ニ比シ便利ヲ見ル南北ニ通スル街道ハ車馬ヲ通スルヲ得ヘク鐵道アリ馬車アリ交通上ノ便益少カラス航路ノ主ナル部面ニハ瀨船ノ定期出入寄港スルアリ且和船帆船ノ往來出入亦タ多シ

氣候溫暖地味肥沃ナルヨリ多ク耕耘ニ可ナリ農ニ従事スルモノ殊ニ廣ク商工及漁業之ニ亞ク就中南北勝浦、那賀ノ二郡ハ水田多ク最モ米作ニ適ス又北方ハ地質良

第一 地 勢 續

好藍作ニ適ス灌溉ニ便ヲ欠キ由來水田多カラズ概子麥、煙草、甘蔗栽培ニカメリ然ルニ製藍ハ近時外藍輸入ノ影響ヨリ萎靡振ハス退歩ノ傾向ヨリ之ニ代ルニ養蠶業ヲ振興シ數年來ハ發達實ニ著シキモノアリ且養水ノ便ヲ利用シ漸ク水田ニ變スルモノ増加ノ狀況ヲ見ル又地勢海ヲ環スヨリ沿岸地方ニアリテハ水産物漁獲ノ利ヲ占メ尙水産製造品ニ於ケル食鹽ノ如キ特殊産業トシテ盛況ヲ呈シ居レリ

第二 本 縣 置 位

在 廳 名		極 所 ノ 經 緯 度		
地 名	經 緯 度	方 位	地 名	經 緯 度
德島市大字寺島町	東經 134.37	東	那賀郡椿村伊島	東經 134.49
	北緯 34.06	西	三好郡佐馬地村三傍示山	東經 133.41
		南	海部郡穴喰村竹島	北緯 33.31
		北	板野郡瀬戸村島田山	北緯 34.15

經度ハ英國綠威ヲ元トス

第三本縣管

國郡市名	自明治十四年 至 現 今	明治十三年	自明治十年 至同十二年
德島市 東郡 浦郡 賀郡 部郡 西郡 野郡 波郡 植郡 馬郡 美郡 三好郡		德島縣 三月二日	

明治元年當時ハ德島藩主蜂須賀阿波守之ヲ領治スル
 專歴代在官者氏名ハ下ノ如シ

就任年月日	氏名
明治四年八月	大參事 井上高格
同六年二月二十二日	權令 林茂平
同六年十月一日	同 久保斷三
同七年十一月二十四日	同 古賀定雄
同八年八月五日	同 富岡敬明
同十三年三月二日	令 北垣國道
同十三年十二月二十七日	同 <small>(下改ム)</small> 酒井明
同二十二年十二月廿六日	知事 櫻井勉
同二十四年七月十四日	同 關義臣

轄 沿 革

明治九年	自明治五年 至開八	明治四年	自明治元年 至同三年
高知縣 八月二十一日		德島縣 七月十四日 名東縣ト改稱 十一月十五日	德島藩

トコロナリシガ同四年藩ヲ廢シ縣ヲ置カル爾來令、知

就任年月日	氏名
明治二十六年三月二十八日	知事 村上 義雄
同二十九年八月十二日	同 山縣伊三郎
同三十二年二月二十一日	同 李家裕二
同三十三年四月二十七日	同 有田 義資
同三十三年十月二十五日	同 小倉 久
同三十五年二月八日	同 龜井英三郎
同三十七年一月二十五日	同 床次竹二郎
同三十八年十二月三十一日	同 岩男 三郎
同三十九年七月二十八日	同 谷口留五郎
同四十一年七月二十日	同 渡邊勝三郎

第四 面積及廣袤

郡	市	面積	廣	袤
		方里	里町	里町
德島市		1.61	1.10	0.23
名東郡		8.27	3.30	7.00
勝浦郡		15.62	3.10	13.20
那賀郡		37.58	16.18	6.16
海部郡		57.59	16.07	11.04
名西郡		14.56	2.23	7.14
板野郡		21.00	7.30	4.31
阿波郡		8.84	4.11	2.34
麻植郡		14.97	5.09	5.27
美馬郡		50.01	14.11	12.31
三好郡		33.17	7.18	8.34
計		263.22	27.21	21.18

第五 郡市區劃 明治四十五年末

郡	市	役所々在地名	市町村役場數	町數	村數
德島市		德島市大字德島町	1	—	—
名東郡		德島市大字寺島町	11	1	10
勝浦郡		小松島町大字小松島町	7	1	6

第五 郡市區劃 續

郡	市	役所々在地名	市町村役場數	町數	村數
那賀郡		富岡町大字富岡町	24	3	21
海部郡		日和佐町大字奥河内村	14	1	14
名西郡		石井町大字石井町	12	1	11
板野郡		撫養町大字南濱村	21	2	19
阿波郡		市場町大字市場町	3	2	6
麻植郡		川島町大字川島町	12	2	10
美馬郡		脇町大字脇町	16	2	14
三好郡		池田町大字池田町	13	2	11
合	計		139	17	122

第六 市町村區劃 明治四十四年末

郡	市	町	村	大字名	現住戶數	現住人口
德島市				德島町. 屏裏町. 中通町. 通町. 内魚町. 八百屋町. 紙屋町. 西橋町. 寺島町. 出來島町. 福島本町. 福島町. 福島郷町. 安宅町. 大工島町. 住吉島町. 助任町. 前川町. 下出任町. 常三島町. 助任町. 東新町. 西新町. 宮田町. 桶屋町. 神魚町. 新場町. 籃屋町. 古物町. 大丁町. 北山路町. 寺町. 宮田浦町. 二軒屋町. 佐古町. 北佐古町. 南佐古町	14,921	66,924

第六 市町村區劃 續

郡市町村	大字名	現住戶數	現住人口	
東 郡	國府町	觀音寺村. 府中村. ●中村. 矢野村. 延命村. 早淵村. 和田村. 南岩延村. 北岩延村	1,068	5,356
	加茂村	上助任村. ●田宮村. 矢三村. 今切村	680	3,639
	八万村	●沖濱村. 山城屋濱村. 下八万村	1,028	5,928
	齋津村	●津田浦村. 新濱浦村. 万代新田村. 南齋田浦村	1,546	8,455
	加茂名村	●庄村. 島田村. 東名東村. 西名東村. 藏本村	1,576	11,652
	沖洲村	●沖洲浦村. 末廣新田村. 大岡浦村	376	1,884
	新居村	●南新居村. 北新居村. 高崎村	853	6,067
	上八万村	一宮村. ●下町村. 上八万村	899	5,034
	佐那河内村	上佐那河内村. ●下佐那河内村	815	4,322
	南井上村	井戸村. 花園村. 東高輪村. 西高輪村. ●日開村. 池尻村. 敷地村. 川原田村. 櫻間村	550	3,085
北井上村	●芝原村. 東黒田村. 西黒田村. 佐野塚村. 祖母ヶ島村	934	6,241	
計		10,307	61,663	

第六 市町村區劃 續

郡市町村	大字名	現住戶數	現住人口		
勝 浦 郡	小松島町	●小松島町. 日開野村. 金磯新田村. 田野村. 芝生村. 中郷村. 中田村. 江田村. 前原村. 田浦村. 新居見村	2,888	13,948	
	勝占村	●西須賀村. 方上村. 大谷村. 大松村. 大原浦村. 論田浦村. 鶴岡新田村	812	4,369	
	多家良村	澁野村. 入多村. ●宮井村. 飯谷村. 木庄村	1,011	5,971	
	生比奈村	●沼江村. 申角村. 生名村. 星谷村	624	3,372	
	棚野村	●三溪村. 久國村. 棚野村. 坂本村	865	4,685	
	高鋒村	●正木村. 傍示村	373	2,220	
	福原村	福原村. ●生實村. 旭村	542	3,125	
	計		7,115	37,690	
	那 賀 郡	富岡町	富岡町. ●石塚村. 領家村. 學原村. 西谷見村. 七見村. 日開野村. 黒津地浦村. 辰巳新田村. 原ヶ崎浦村. 豊益新田村. 芥原村	1,109	7,128
		立江町	●立江町. 櫛淵村	618	3,455
鶯敷町		●和食町. 和食村. 土佐町. 小仁宇村. 仁宇村. 阿井村. 百合村. 百合谷村. 中山村	753	4,216	

第六市町村區劃續

郡市町村	大字名	現住戶數	現住人口	
那賀郡	坂野村	•坂野村.和田島村.和田津新田村.間新田村.豐浦濱村.常盤新田村.大林村	1,092	6,617
	今津浦村	芳崎村.今津浦村.八幡村.色ヶ島村.手島村.黒地村.小延村.島尻村.敷地村.江野島村	719	4,172
	羽ノ浦村	•中庄村.岩崎村.古毛村.古庄村.宮倉村	921	4,912
	平島村	中島浦村.北中島村.原村.西原村.大京原村.古津村.三栗村.赤池村.菊室村.工地村.上福井村	1,291	7,956
	中野島村	•柳島村.横見村.中原村.岡村.南島村	545	3,450
	寶田村	•下荒井村.立善寺村.今市村	276	1,603
	見能林村	答島村.見能方村.中林村.才見村	1,264	7,339
	橋浦村	•橋浦村	774	4,748
	福井村	•下福井村.椿地村	593	3,495
	椿村	椿泊浦村.椿村	910	6,073
桑野村	•桑野村.山口村.阿瀬比村.内原村	741	4,419	
長生村	•上荒井村.明谷村.大原村.大谷村.宮内村.三倉村.本庄村.西方村	610	3,367	

第六市町村區劃續

郡市町村	大字名	現住戶數	現住人口	
那賀郡	大野村	•下大野村.上大野村.中大野村	516	2,924
	加茂谷村	楠根村.深瀬村.加茂村.十八女村.水井村.大井村.細野村.吉井村	605	3,577
	新野村	•豐田村.荒田野村.廿枝村	888	5,401
	相生村	谷内村.平野村.馬路村.井ノ谷村.榎谷村.相名村.内山村.竹ヶ谷村.請ノ谷村.西納村	317	1,745
	延野村	吉野村.延野村.牛輪村.鮎川村.朝生村.蒸ノ上村.鉢村.雄村.入野村	377	2,096
	日野谷村	•朴野村.蔭谷村.花瀬村.日田村.大久保村.横石村	224	1,378
	宮濱村	拜宮村.日真村.東尾村.菅蒲村.繪曾根村.長安村.小濱村.白ヶ谷村.櫻谷村.水崎村.音谷村	286	1,486
	坂州木頭村	木頭村.坂州村.堂山村.出羽村.木頭名村.阿津江村	193	1,152
	澤谷村	•澤谷村.岩倉村.川成村.小島村.横谷村.掛盤村.高野村.小泉村.寺内村	170	827
	計		15,702	92,616

第六 市町村區劃 續

郡市町村	大字名	現住戶數	現住人口
海	日和佐町	日和佐浦村・奧河內村・惠比須原村	956 5,075
	阿部村	・阿部浦村・伊座利浦村	253 1,537
	三岐田村	・西由岐浦村・志和岐浦村・西由岐村・東由岐浦村・木岐浦村・木岐村・田井村	1,131 6,307
部	赤河內村	・北河內村・西河內村・山河內村・赤松村	615 3,872
	牟岐村	河內村・邊川村・橋村・牟岐浦村・灘村・川長村・中村・內妻村	1,312 8,266
	淺川村	淺川村・淺川浦村	516 3,032
	川東村	・大里村・四方原村・多良村・吉野村・熱山村	545 3,203
	川西村	高園村・野江村・芝村・中山村・櫛川村・吉田村・富田村・大井村	437 2,759
	鞆奥村	・鞆浦村・奧浦村	567 2,528
	川上村	平井村・小川村・神野村・若松村・相川村	433 2,350
郡	尖喰村	・尖喰浦村・久保村・日比原村・尾崎村・久尾村・船津村・鹽深村・角坂村・芥隈村・廣岡村・小谷村	818 4,478
	下木頭村	古屋村・小計村・大戸村・深森村・川俣村	130 739
	中木頭村	成瀬村・府殿村・丈ヶ谷村・御所谷村・大殿村・平谷村・白石村	380 1,935

第六 市町村區劃 續

郡市町村	大字名	現住戶數	現住人口
海部郡	上木頭村	・海川村・助村	227 1,214
	奧木頭村	南宇村・折宇村・北川村・西宇村・出原村・和無田村	305 2,115
計		8,625	49,410
西郡	石井町	・石井町・城ノ内村・重松村・白鳥村・尼寺村・内谷村	1,021 52,95
	浦庄村	・下浦村・上浦村・諏訪村・國實村・大万村	874 4,154
	高原村	・高原村・中島村	735 4,249
	入田村	・入田村・矢野村	473 2,670
	藍畑村	西覺園村・東覺園村・高畑村・第十村	721 3,661
	高川原村	加茂野村・櫻間村・市樂村・高川原村・天神村・南島村	768 4,887
	高志村	瀬部村・高瀬村・高磯村・上六條村・下六條村・佐藤塚村・第十村ノ内第十新田	693 4,499
	阿野村	・廣野村・阿川村	901 5,918
	上分上山村	・上分上山村	505 3,245
	神領村	・神領村	550 3,278
	鬼籠野村	・鬼籠野村	302 1,972
	下分上山村	・下分上山村・左右内村	687 4,382

第六 市町村區劃 續

郡市町村	大字名	現住戶數	現住人口	
計		8,230	48,210	
板野郡	撫養町	南濱村・齋田村・黒崎村・大桑島村・小桑島村・林崎村・岡崎村・新財天村・北濱村・立岩村・木津村	3,667	19,499
	板西町	吹田村・大坂村・川端村・大寺町	1,042	9,270
	里浦村	里浦村・粟津浦村	502	3,307
	鳴門村	高島村・土佐泊浦村・三ツ石村	1,937	6,757
	瀬戸村	明神村・堂浦村・北泊浦村・湊谷村・大島田村・中島田浦村・小島田村・室村・撫佐村	948	6,178
	大津村	大幸村・大代村・段露村・備前島村・木津野村・吉水村・長江新田村・徳長村・矢倉野村	793	5,088
	堀江村	姫田村・牛屋村・市場村・大谷村・東馬詰村・中馬詰村・西馬詰村・松村・高畑村・池谷村	1,219	6,807
	松茂村	中喜來浦村・長岸村・廣島浦村・笹木野村・豊中新田村・豊岡新田村・長原浦村・住吉新田村・満徳新田村・豊久新田村	871	6,194

第六 市町村區劃 續

郡市町村	大字名	現住戶數	現住人口	
板野郡	川内村	大松村・加賀須野村・中島浦村・榎瀬村・竹須賀村・沖島村・平石村・米津新田村・富久新田村・宮島浦村・鶴島浦村・鈴江村・別宮浦村・小松新田村・松岡新田村・富吉新田村・金岡新田村・金澤新田村	1,102	7,555
	北島村	鯛浜村・高房村・江尻村・中村北村・新喜來村・太郎入須村	814	5,046
	應神村	東貞方村・西貞方村・古川村・中原村・吉成村	763	5,071
	住吉村	住吉村・矢上村・勝瑞村・笠木村・乙瀬村	592	3,786
	板東村	板東村・萩原村・津葱村・川崎村・檜村・三俣村	842	5,181
	藍園村	奥野村・籠命村・東中富村・本村・成瀬村・竹瀬村	830	5,961
	榮村	下庄村・西中富村・中窪村・馬園村・古城村	520	3,030
	松坂村	矢武村・那東村・黒谷村・松谷村・犬伏村	505	2,734
	大山村	西分村・椎本村・神宅村	845	5,862
	大一條村	西條村・五條村	905	5,921
	松島村	七條村・鍛冶屋原村・引野村・泉谷村	718	4,293

第六 市町村區劃 續

郡市町村	大字名	現住戶數	現住人口
板野郡	御所村	宮川内村・吉田村・高尾村	777 4,546
	北灘村	鳥ヶ丸村・折野村・太須村・基浦村・櫛木村・粟田村・大浦村・宿毛谷村	515 3,325
計		16,807	121,481
阿波郡	八幡町	粟島村・八幡町・大野島村・山野上村・伊月村・切幡村	848 5,064
	市場町	市塙町・興崎村・香美村・尾開村	975 5,132
	柿島村	柿原村・知恵島村	973 5,071
	土成村	土成村・成當村・郡村・浦池村・水田村・秋月村	1,040 5,327
	大俣村	大俣村・日開谷村・犬墓村・大影村・上喜來村	818 4,654
	久勝村	勝命村・久千田村	825 5,106
	伊澤村	伊澤村・小倉原村	771 4,851
麻植郡	伊林村	西林村・東林村	912 5,074
	計	7,157	40,279
麻植郡	川島町	川島町・桑村・宮ノ島村・山田村	916 5,370
	鴨島町	鴨島町・喜來村・上下島村	556 3,443

第六 市町村區劃 續

郡市町村	大字名	現住戶數	現住人口
麻植郡	牛島村	牛島村・上浦村・麻植塚村	765 4,004
	森山村	森藤村・山路村・内原村・中島村	618 3,864
	西尾村	飯尾村・敷地村・西麻植村	870 5,565
	學島村	學村・兒島村・三ツ島村	690 3,965
	東山村	東山村	290 2,647
	山瀬村	山崎村・瀬詰村	845 5,369
	川田村	川田村	1,087 7,003
	三山村	川田山村・種野山村・桁山村	389 2,482
	中枝村	中村山村・別枝山村	558 3,359
	木屋平村	木屋平村・川井村・三ツ木村	788 4,231
計		8,372	51,302
美馬郡	脇町	脇町・猪尻村・北庄村	1,248 6,819
	貞光町	貞光村・太田村	1,022 5,749
	江原村	曾江山村・拜原村	1,282 8,147
	岩倉村	岩倉村・岩倉山村	1,222 7,641
	郡里村	郡里村・郡里山村	1,012 6,876
	重清村	重清村	882 5,425
半田村	半田村・半田口山村	1,240 7,765	

第六市町村區劃續

郡市町村	大字名	現住戶數	現住人口
美馬郡	半田奧山村	●半田奧山村	605 3,768
	端山村	●西端山村. ●東端山村	990 5,012
	一字村	●一字口山村. 一字奧山村	1,215 5,960
	三島村	●舞中島村. 三谷村. 小島村	582 3,268
	穴吹村	●穴吹村. 拜村	645 3,166
	口山村	●東口山村. 西口山村	820 5,020
	半平山村	●半平山村	556 3,059
	東祖谷山村	●東祖谷山村	850 5,516
	西祖谷山村	●西祖谷山村	877 5,510
計		15,048	88,701
三好郡	池田町	●池田町. 池田村	1,415 6,281
	辻町	●辻町. 西井川村	987 5,240
	三野村	清水村. 加茂野宮村. 勢力村. ●芝生村. 太刀野村. 太刀野山村	1,158 7,204
	晝間村	●晝間村. 東山村	920 5,969
	箸藏村	●州津村. 西山村	550 3,351
	足代村	●足代村	424 2,573
佐馬地村	●馬地村. 佐野村. 白地村	1,202 7,141	

第六市町村區劃續

郡市町村	大字名	現住戶數	現住人口
三好郡	山城谷村	●山城谷村	1,552 9,122
	三名村	●上名村. 下名村. 西字村	748 3,425
	三繩村	●中西村. 漆川村. 中津川村. 松尾村. 大利村. 川崎村	1,029 7,497
	井内谷村	●井内谷村	880 4,765
	加茂村	●加茂村	321 4,172
	三庄村	●中庄村. 毛田村. 西庄村.	1,136 6,752
計		12,822	73,492
合計	郡10市1町17村122大字651	128,106	731,768

第七警察區劃 四十四年末

署名	所在地	所轄市町村	派出所	駐在所
德島警察署	德島市 德寺島町	德島市 名東郡 { 加茂村. 入万村. 香津村. 加茂名村. 沖洲村. 新居村 } 板野郡 川内村 (内一部)	33	14
國府分署	名東郡 國府町	名東郡 { 國府町. 上八万村. 佐那河内村. 南井上村. 北井上村 }	—	8

第七 警察區劃 續

署名	所在地	所轄市町村	派出所	駐在所
小松島警察署	勝浦郡 小松島町	勝浦郡 { 小松島町. 勝占村. 多家良村. 棚野村. 生比奈村. 高鋒村. 福原村	2	11
富岡警察署	那賀郡 富岡町	那賀郡 { 富岡町. 中野島村. 寶田村. 見能林村. 橋浦村. 福井村. 椿村. 桑野村. 長生村. 大野村. 加茂谷村. 新野村	1	20
立江分署	同 郡 立江町	那賀郡 { 立江町. 坂野村. 今津浦村. 羽ノ浦村. 平島村	—	10
鷺敷分署	同 郡 鷺敷町	那賀郡 { 鷺敷町. 相生村. 延野村. 日野谷村. 宮濱村. 坂州木頭村. 澤谷村	1	6
日和佐警察署	海部郡 日和佐町	海部郡 { 日和佐町. 阿部村. 三岐田村. 赤河内村. 牟岐村	—	8
川西分署	同 郡 川西村	海部郡 { 淺川村. 川東村. 川西村. 輦奧村. 川上村. 尖喰村. 下木	2	9

第七 警察區劃 續

署名	所在地	所轄市町村	派出所	駐在所
石井警察署	名西郡 石井町	名西郡 { 頭村. 中木頭村. 上木頭村. 奧木頭村	—	12
神領分署	同 郡 神領村	名西郡 { 石井町. 浦庄村. 高原村. 入田村. 藍畑村. 高川原村. 阿野村	—	4
撫養警察署	板野郡 撫養町	板野郡 { 神領村. 鬼籠野村. 上分上山村. 下分上山村	3	18
板西分署	同 郡 板西町	板野郡 { 撫養町. 里浦村. 瀬戸村. 鳴門村. 川内村. 松茂村. 北灘村. 大津村. 堀江村. 北島村. 加茂村ノ内一部	—	12
		名東郡 { 板西町. 榮村. 松坂村. 藍園村. 應神村. 住吉村. 板東村. 新居村及北井上村ノ内一部		
		名西郡 { 高志村ノ内一部		

第七 警察區劃 續

署名	所在地	所轄市町村	派出所	駐在所
一條分署	板野郡 一條村	板野郡 大山村、一條村、松島村、御所村、高志村	—	7
八幡警察署	阿波郡 八幡町	阿波郡 入幡村、市場町、柿島村、土成村、大俣村、伊澤村、林村、川島町及學島村ノ内一部	1	14
德島警察署	麻植郡 川島町	麻植郡 川島町、鴨島町、森山村、牛島村、西尾村、東山村 阿波郡 八幡町及柿島村ノ内一部 板野郡 一條村ノ内一部	—	10
山瀬分署	同山瀬郡 山瀬村	麻植郡 學島村、山瀬村、三山村、川田村、中枝村、木屋平村	1	9
脇町警察署	美馬郡 脇町	美馬郡 脇町、江原村、岩倉村、郡里村、重清村、三島村、穴吹村、口山村、半平山村	—	19

第七 警察區劃 續

署名	所在地	所轄市町村	派出所	駐在所
貞光分署	美馬郡 貞光町	美馬郡 貞光町、半田村、牛田奧山村、端山村、一字村	—	9
池田警察署	三好郡 池田町	三好郡 池田町、辻町、箸藏村、書岡村、井内谷村、佐馬地村、山城谷村、三名村、三繩村	3	16
三野分署	同三野郡 三野村	美馬郡 東祖谷山村、西祖谷山村 三好郡 三野村、加茂村、三庄村、足代村	—	7
合計		27	222

第八 稅務區劃 四十四年未

署名	所在地	所轄郡市	町村數
德島稅務署	德島市大字寺島町	德島市、名東郡、勝浦郡、名西郡	30
那賀稅務署	那賀郡富岡町	那賀郡、海部郡	39

第八 稅務區劃 續

署名	所在地	所轄郡市	町村數
撫養稅務署	板野郡撫養町	板野郡	21
川島稅務署	麻植郡川島町	阿波郡、麻植郡	20
脇町稅務署	美馬郡脇町	美馬郡	16
池田稅務署	三好郡池田町	三好郡	13

第九 土木工區々劃 四十四年末

所名	所在地	所轄郡市
第一工區出張所	名西郡石井町 大字石井町	德島市、板野郡、名東郡、 名西郡、麻植郡(西尾村以東) 阿波郡柿島村
第二工區出張所	美馬郡脇町 大字脇町	麻植郡(川島町以西) 阿波郡(柿島村ヲ除ク) 美馬郡、三好郡
第三工區出張所	那賀郡羽ノ浦 村大字岩脇村	勝浦郡、那賀郡、海部郡
砂防工營所	第二工區內 出張所	砂防法施行地(美馬郡曾 江山村字 西赤谷、三好郡三野 村大字太刀野山村)

第一〇 裁判所及登記區劃 四十四年末

所名	所轄郡市町村
德島 區 裁 判 所 裁 判 所	德島市 名東郡ノ内 加茂村、齋津村、加 茂名村、沖洲村、八 万村、上八万村、佐 那河内村
	國府出張所 同郡ノ内 國府町、新居村、南 井上村、北井上村
	小松島出張所 勝浦郡ノ内 小松島町、勝占村、 多家良村
	三溪出張所 同郡ノ内 棚野村、生比奈村、 高銓村、福原村
	石井出張所 名西郡ノ内 石井町、浦庄村、高 原村、入田村、藍畑 村、高川原村、高志 村、阿野村
	神領出張所 同郡ノ内 神領村、上分上山 村、下分上山村、鬼 籠野村
撫養 區 裁 判 所	撫養區 板野郡ノ内 撫養町、里浦村、鳴 門村、瀬戸村、大津 村、堀江村、北灘村
	大寺出張所 同郡ノ内 松坂村、板東村、板 西町、榮村
	鍛冶屋原出張所 同郡ノ内 松島村、大山村、一 條村、御所村
	加賀須野出張所 同郡ノ内 川内村、北島村、松 茂村
	住吉出張所 同郡ノ内 住吉村、應神村、藍 園村

第一〇 裁判所及登記區劃 續

所 名		所 轄 郡 市 町 村
德島地方裁判所	富岡區	那賀郡ノ内 富岡町、加茂谷村、中野島村、寶田村、見能林村、長生村、大野村
	桑野出張所	同郡ノ内 桑野村、橋浦村、福井村、椿村、新野村
	立江出張所	同郡ノ内 立江町、坂野村
	羽ノ浦出張所	同郡ノ内 羽ノ浦村、平島村、今津浦村
	和食出張所	同郡ノ内 鷺敷町、相生村、延野村、日野谷村
	櫻谷出張所	同郡ノ内 宮濱村、坂州木頭村、澤谷村 海部郡ノ内 下木頭村
	出原出張所	同郡ノ内 上木頭村、中木頭村、奥木頭村
	日和佐出張所	同郡ノ内 日和佐町、阿部村、三岐田村、赤河内村
	高園出張所	同郡ノ内 川西村、川東村、淺川村、柄奥村、川上村、尖喰村
	牟岐出張所	同郡ノ内 牟岐村
脇町區	美馬郡ノ内 脇町、江原村、岩倉村、三島村、穴吹村、口山村、半平山村	

第一〇 裁判所及登記區劃 續

所 名		所 轄 郡 市 町 村
德島地方裁判所	郡里出張所	美馬郡ノ内 郡里村、重清村
	貞光出張所	同郡ノ内 貞光町、半田村、半田奥山村、端山村、一字村
	白地出張所	三好郡ノ内 池田町、箸藏村、佐馬地村、三繩村
	山城谷出張所	同郡ノ内 山城谷村、三名村
	井川出張所	同郡ノ内 辻町、井内谷村、加茂村、晝間村、足代村
	芝生出張所	同郡ノ内 三野村、三庄村
	西祖谷山出張所	美馬郡ノ内 西祖谷山村、東祖谷山村
	川島區	麻植郡ノ内 川島町、牛島村、森山村、西尾村、鴨島町、學島村、東山村
	山崎出張所	同郡ノ内 山瀬村、川田村、三山村
	入幡出張所	阿波郡ノ内 入幡町、柿島村、土成村、市場町
久千田出張所	同郡ノ内 久勝村、大俣村、伊澤村、林村	
別枝山出張所	麻植郡ノ内 中枝村、木屋平村	

第一一 山 嶽

名稱	所屬地名	海面ヨリノ高さ	山頂へノ里程
劍山	麻植郡水屋平村、美馬郡東祖谷山村	6,452尺	4.18里町
國見山	美馬郡西祖谷山村	4,651	0.20
雄島山	同郡東祖谷山村	4,320	1.20
黒笠山	同郡一字村大字一字奥山村	5,400	1.21
築ヶ山	同郡東祖谷山村	5,400	1.26
烏帽子山	同上	5,512	1.35
寒峰	同上	5,296	1.00
中津山	同郡西祖谷山村	4,775	1.18
友落山	同郡端山村大字東端山村	2,520	1.10
津司嶽	同郡一字村大字一字口山村	2,520	0.30
大瀧山	同郡岩倉村大字岩倉村	3,114	2.03
三頭山	同郡重清村	2,706	0.25
龍王山	同郡郡里村大字郡里山村	3,488	0.28
阿串峰	同郡江原村大字曾江山村	2,264	0.18
女休山	同上	2,413	0.18
八面山	同郡一字村大字一字奥山村	2,520	1.00
高越山	麻植郡川田村	3,705	1.14
伊笠山	阿波郡大俣村大字犬墓村	3,200	1.18
城王山	同郡同村大字日開谷村	3,900	1.25
鑑渡山	那賀郡澤谷村大字岩倉村	?	5.20
舎心山	同郡加茂谷村大字加茂村	?	1.14

第一一 山 嶽 續

名稱	所屬地名	海面ヨリノ高さ	山頂へノ里程
袴越山	板野郡大津村大字大代村	尺?	里町 1.09
布生山	三好郡山城谷村	3,432	3.00
大川山	同郡三野村大字太刀野山村	3,443	2.00
雲邊寺山	同郡佐馬地村大字白地村	?	1.24
高根山	名西郡神領村	?	0.22
燒山寺山	同郡下分上山村大字左右内村	?	0.10
建治山	同郡入田村	?	0.18
石立山	海部郡奥木頭村大字北川村	?	1.00
霧越山	同郡川上村大字小川村	?	1.10
八郎山	同郡赤河内村大字山河内村	?	0.30

第一二 原 野

名稱	所屬地名	高低	廣	袤	面積
蜂須賀所有原	名東郡齋津村大字津田浦村	平原	町間 3.36	町間 14.49	町 19
大里松原	海部郡川東村大字大里村	同	2.24	11.30	33
米津萱原	板野郡川内村大字米津新田村	同	2.00	5.00	12
富久萱原	同郡同村大字富久新田村	同	5.00	2.30	15

第一二 原 野 續

名稱	所屬地名	高低	廣	袤	面積
小松萱原	板野郡川内村 大字小松新田村	平原	町間 13.20	町間 14.10	町 227
沼田原	美馬郡重清村	同	7.10	1.10	10

第一三 河 川

名稱	水源地名	管内經過	
		地名	里程
吉野川	土佐國土佐郡本川村	三好、美馬、阿波、麻植、名西、名東、板野ノ七郡	町里 29.34
藤谷川	三好郡三名村	三好郡	13.00
白谷川	同郡山城谷村	同郡	5.08
伊豫川	伊豫國宇摩郡上山村	同郡	3.00
曾江谷川	讚岐國大川郡奥山村	美馬郡	3.00
佐野川	三好郡佐馬地村	三好郡	3.20
穴吹川	麻植郡木屋平村	美馬郡	10.00
貞光川	美馬郡一字村	同郡	6.00
支 野村谷川	同郡郡里村	同郡	3.00
鍋倉谷川	同郡同村	同郡	3.00
半田川	三好郡三庄村	同郡	4.00

第一三 河 川 續

名稱	水源地名	管内經過	
		地名	里程
祖谷川	美馬郡東祖谷山村	美馬郡	町里 13.00
小祖谷川	同郡同村	同郡	5.00
上山川	名西郡上分上山村	名西、板野二郡	10.00
飯尾川	麻植郡西尾村	名東、名西二郡	14.00
鮎喰川	名西郡上分上山村	名東、板野二郡	3.00
派 別宮川	名東郡北井上村	名東、板野二郡	3.00
今切川	板野郡北島村	板野郡	3.00
那賀川	海部郡奥木頭村	那賀郡	28.00
桑野川	那賀郡新野村	同郡	6.24
支 南川	海部郡奥木頭村	海部郡	7.00
千本谷川	同郡同村	同郡	3.00
大谷川	同郡同村	同郡	3.00
古屋川	同郡中木頭村	同郡	4.00
勝浦川	勝浦郡福原村	勝浦郡	13.00
海部川	海部郡川上村	海部郡	10.00
支 笹無谷川	同郡同村	同郡	4.00
日和佐川	同郡赤河内村	同郡	4.28
支 北河内川	同郡同村	同郡	3.20
園瀬川	名東郡佐那河内村	名東郡	4.24

管内經過里程三里以上ノモノヲ掲ク

官 有 地 第一四

郡 市	第一種	第二種	第三種	第四種	計
德 島	反 94,421	反 168,229	反 324,118	反 92,004	反 416,122
名 東	102,702	400,717	724,729	23,215	748,014
勝 浦	16,912	0,128	145,528	48,102	163,700
那 賀	20,215	10,210	600,614	37,906	638,520
海 部	15,705	2,511	164,129	14,006	176,205
名 西	474,525	1,516	676,623	75,602	752,225

民 有 地 第一五

郡 市	田	畑	宅 地
德 島	反 2,129,119	反 1,478,225	反 2,443,721
	円 94,957,520	円 52,819,840	円 1,617,267,850
名 東	反 22,487,906	反 15,503,623	反 4,075,900
	円 1,137,485,110	円 594,128,420	円 481,066,300
勝 浦	反 30,016,719	反 7,516,716	反 3,270,119
	円 1,460,126,550	円 58,311,210	円 158,239,940
那 賀	反 78,247,619	反 28,929,121	反 5,873,011
	円 3,689,719,610	円 99,341,300	円 633,605,720
海 部	反 21,707,605	反 67,107,416	反 2,186,404
	円 700,773,370	円 69,856,440	円 204,916,780
名 西	反 8,306,801	反 28,904,404	反 3,937,708
	円 326,309,100	円 917,976,680	円 415,976,560

地 四十四年末

郡 市	第一種	第二種	第三種	第四種	計
板 野	反 678,601	反 24,501	反 1,669,818	反 68,207	反 1,738,025
阿 波	201,214	2,323	354,527	1,102	355,629
麻 植	389,207	7,012	752,828	3,207	756,101
美 馬	1,072,623	45,823	1,267,621	12,123	1,279,814
三 好	376,028	33,627	516,725	8,820	525,615
合 計	3,442,503	697,017	719,816	382,504	7,580,320

租 地 四十四年末

山 林	原 野	鹽 田 池 及 雜 種 地	計
反 1,230,817	反 144,911	反 24,713	反 7,451,716
円 1,715,790	円 309,570	円 52,960	円 1,767,123,530
28,250,529	1,619,623	1,610,229	73,818,020
18,079,520	1,092,440	17,676,970	2,249,528,760
107,602,726	513,909	562,805	14,948,204
49,475,370	381,420	374,650	1,726,909,106
284,238,907	2,999,819	1,101,325	401,390,012
114,802,030	653,330	17,211,670	455,333,660
301,201,302	574,529	189,119	392,966,515
97,913,830	321,230	165,790	1,073,947,440
81,660,915	495,704	49,000	123,354,602
35,158,050	249,390	46,010	1,695,715,790

第一五 民 有

郡 市	田	畑	宅 地
板 野	反別 50,963.322	反 40,303.202	反 9,531.505
	地價 1969,735.340	河 1,374,926.140	河 1,139,692,780
阿 波	反別 12,257,219	29117.325	3,693.900
	地價 456,977.610	578,889.070	367,675.010
麻 植	反別 7,110.904	36,139.228	4,101.216
	地價 226,587.420	716,916.480	417,086.590
美 馬	反別 12,268.811	82,866.523	5,975.429
	地價 334,178.700	831,186.140	581,872.310
三 好	反別 12,806.916	50,932.816	4,570.518
	地價 468,539.640	526,528.270	465,818.770
計	反別 258,303.221	388,799.019	49,659.711
	地價 10,865,389.970	5,820,879.990	6,483,218.610

第一六 免 租 地 四十四年末

種 別	反 別	種 別	反 別
學 校 地	反 1,034.809	井 溝	反 99.219
鄉 村 社 地	325.310	道 路	1,011.526
墳 墓 地	5,055.122	公 園 地	192.718
用 惡 水 路	1,687.008	保 安 林	23,048.019
溜 池	2,377.912	其 他	5,030.624
堤 塘	1,970.903	計	43,561.012

々 租 地 續

山 林	原 野	據 田 池 及 雜 種 地	計
反 111,500.129	反 4,212.606	反 4,681.321	反 221,192.225
河 66,288.930	河 2,713.580	河 201,074.980	河 4,754,431.750
52,064.513	512.813	16.402	97,662.311
25,128.580	231.580	20.290	1,428,922.140
196,657.006	286.903	10.017	244,305.414
52,393.480	92.360	2.200	1,413,078.530
311,379.902	1,202.521	14.909	413,903.305
74,881.280	426.080	4.670	1,822,549.180
226,257.313	810.423	157.600	295,535.726
42,472.810	187.670	80.750	1,503,627.920
1,702,314.409	13,374.110	8,417.725	2,420,863.400
578,309.670	6,658.650	236,710.910	23,991,167.800

氣 象

第一七 空氣ノ温度

年次	平均 温度	最高 温度	月 日	最 低	月 日
四十四年	度 15.5	度 34.2	7. 20	(一) 2.9	1. 1
四十三年	15.1	34.8	8. 23	(一) 4.3	2. 2
四十二年	15.2	35.0	7. 17	(一) 3.5	2. 14
四十一年	15.2	33.6	8. 2	(一) 2.4	1. 10 2. 6

第一八 雨 雪 量

年次	總 量	一日中最多	同上月日
四十四年	耗 1,839.8	耗 160.0	8. 15
四十三年	1,625.3	106.6	8. 28
四十二年	1,416.1	100.5	11. 24
四十一年	1,428.4	126.2	8. 6

第一九 雪霜ノ期節

年次	結 霜	
	初 日	終 日
四十四年	(前年) 十一月十九日	五月三日
四十三年	(同) 十一月十七日	六月四日
四十二年	(同) 十一月十三日	四月四日
四十一年	(同) 十二月四日	三月二十八日

年次	降 雪	
	初 日	終 日
四十四年	(前年) 十二月十日	三月十六日
四十三年	(同) 十二月十一日	三月十二日
四十二年	一 月 一 日	四月六日
四十一年	(前年) 十二月十八日	三月二十一日

戶

第二〇 人 口 及

郡 市	本 籍 人		
	男	女	計
德島	31,711	32,978	64,689
名東	32,170	31,715	63,885
勝浦	20,435	19,324	39,759
那賀	49,896	48,480	98,376
海部	25,973	25,010	50,983
名西	26,261	25,008	51,269
板野	65,794	64,645	130,439
阿波	23,166	22,272	45,438
麻植	27,084	25,898	52,982
美馬	46,940	44,836	91,776
三好	39,099	37,413	76,512
合 計	388,529	377,579	766,108
四十三年	384,814	375,058	759,872
四十二年	382,496	373,252	755,748
四十一年	379,402	370,386	749,788
四十年	377,160	367,688	744,848
三十九年	374,155	365,024	739,179
三十八年	372,172	364,116	736,288
三十七年	371,912	362,910	734,822
三十六年	369,593	360,355	729,948
三十五年	366,606	358,398	725,004

口

戶 數 四十四年末

現 住 人			現 住 戶 數
男	女	計	
32,741	34,183	66,924	14,921
30,807	30,856	61,663	10,307
19,122	18,568	37,690	7,115
46,600	46,016	92,614	15,702
25,066	24,344	49,410	8,625
24,388	37,822	48,210	8,230
60,545	60,936	12,148	19,807
20,217	20,062	40,279	7,157
25,771	25,531	51,302	8,372
45,067	43,634	88,701	15,048
37,301	36,191	73,492	12,822
367,625	364,143	731,768	128,106
364,449	362,776	727,225	127,294
362,407	361,968	724,375	127,563
359,360	358,929	718,289	127,432
359,124	357,301	716,425	126,986
356,275	354,757	711,032	126,454
350,920	353,048	703,968	125,705
346,487	352,489	968,976	125,693
353,880	352,485	706,365	125,771
350,588	350,038	700,626	125,126

第二一 現住人口市

郡 市	一千人未滿		一千人以上 二千人未滿		二千人以上 三千人未滿	
	市町 村數	人 口	市町 村數	人 口	市町 村數	人 口
德島	—	—	—	—	—	—
名東	—	—	1	1,884	—	—
勝浦	—	—	—	—	1	2,220
那賀	1	827	5	7,344	2	5,020
海部	1	739	3	4,686	4	9,752
名西	—	—	1	1,972	1	2,670
板野	—	—	—	—	1	2,734
阿波	—	—	—	—	—	—
麻楠	—	—	—	—	2	5,120
美馬	—	—	—	—	—	—
三好	—	—	—	—	1	2,573
合 計	2	1,566	10	15,886	12	30,098

第二二 本 籍 人

種 別	華 族	士 族
戶 主 { 男	2	4,736
{ 女	—	564

町村等級別 四十四年末

三千人以上 五千人未滿		五千人以上 一萬人未滿		一萬人以上		計	
市町 村數	人 口	市町 村數	人 口	市町 村數	人 口	市町 村數	人 口
—	—	—	—	1	66,924	1	66,924
3	11,046	6	37,081	1	11,652	11	61,663
4	15,551	1	5,971	1	13,948	7	37,690
10	39,811	6	39,614	—	—	24	92,616
4	14,585	3	19,648	—	—	15	49,410
8	32,355	2	11,213	—	—	12	48,210
6	22,287	13	76,961	1	19,499	21	121,481
2	9,505	6	30,774	—	—	8	40,279
6	22,866	4	23,307	—	—	12	51,302
4	13,261	12	75,440	—	—	16	88,701
4	15,713	8	55,206	—	—	13	73,492
51	196,980	61	375,215	4	112,023	140	731,768

族 稱 別 四十四年末

平 民	計
123,896	128,632
12,274	12,838

第二二 本 籍 人

種 別	華 族	士 族	
家 族 {	男	7	13,276
	女	7	15,100
計 {	男	6	18,012
	女	7	15,664
		16	33,676
四 十 三 年	15	34,401	
四 十 二 年	18	33,407	
四 十 一 年	18	33,661	
四 十 年	16	33,615	

第二三 本 籍 人

年 次	生 產				計
	公 生		私 生		
	男	女	男	女	
四十四年	11,444	10,791	1,423	1,455	25,112
四十三年	11,393	10,797	1,413	1,562	25,165
四十二年	11,431	11,160	1,473	1,526	25,590
四十一年	11,153	10,748	1,390	1,480	24,771
四十年	10,822	10,775	1,444	1,307	24,348

族 稱 別 續

平 民	計
246,612	259,895
349,634	364,741
370,508	388,529
361,908	377,579
732,416	766,108
725,816	759,872
721,323	754,748
716,109	749,788
711,500	745,131

出 產

人口百 = 付 生 產	死 產			生 產 百 = 付 死 產
	男	女	計	
3.28	1,200	1,034	2,234	8.89
3.31	1,278	1,035	2,313	9.19
3.38	1,344	1,115	2,459	9.61
3.30	1,243	1,178	2,421	9.77
3.27	1,502	1,172	2,474	10.15

第二四 本 籍 人

年 次	男	女
四十四年	8,540	8,771
四十三年	9,626	9,853
四十二年	9,192	9,440
四十一年	8,440	8,456
四十年	8,437	8,243

第二五 本 籍 人 結 婚

年 次	結 婚	離 婚	年 末 配 偶
四十四年	7,342	957	136,311
四十三年	7,852	940	131,228
四十二年	7,871	978	132,889
四十一年	7,754	1,021	131,193
四十年	7,607	1,023	133,129

第二六 生 產 不 生

年 次	生 產 的		計
	十六歲以上 二十歲以下	二十一歲以 上六十歲以下	
四十四年	64,338	359,982	424,320
四十三年	60,857	361,235	422,092

死 亡

計	人口百 = 付死亡	死亡男百 = 付女
17,311	2.26	102.36
19,479	2.56	102.36
18,632	2.46	100.27
16,896	2.25	100.29
16,680	2.23	97.84

離 婚 及 配 偶

人口千 = 付結婚	人口千 = 付離婚	人口千 = 付配偶
9.58	1.26	177.92
10.33	1.30	172.68
10.41	1.29	175.83
10.34	1.36	174.97
10.20	1.39	176.19

產 別 人 口

不 生 產 的			人 口 百 中 不 生 產 者
十五歲以下	六十一歲以上	計	
265,934	75,854	341,788	44.61
262,996	74,814	337,780	44.73

第二六 生產不生

年次	生產的		計
	十六歲以上 二十歲以下	二十一歲以上 六十歲以下	
四十二年	60,172	391,531	421,703
四十一年	61,363	360,118	421,481
四十年	63,488	350,551	423,038

第二七 就除籍其他

種別	四十四年	四十三年	四十二年	四十一年
無籍者就籍	9	8	20	6
國籍取得者	—	—	—	—
失踪宣告ヲ取消シタル者	—	—	—	—
複本籍者除籍	33	45	40	51
國籍喪失者	—	—	2	1
失踪宣告ヲ受ケタル者	44	10	11	12

第二八 出入人口 年末現在

種別	四十四年	四十三年	四十二年	四十一年
在 外 國	595	672	1,427	1,455

產別人口 續

不生產的			人口百中 不生產者
十五歲以下	六十一歲以上	計	
259,841	74,204	324,045	44.20
255,356	72,951	328,307	43.78
250,227	71,862	322,089	43.22

第二八 出入人口 續

種別	四十四年	四十三年	四十二年	四十一年
在 臺 灣	594	477	174	—
在 樺 太	66	39	17	—
在 朝 鮮	1,964	1,069	—	—
他府縣へ寄留	43,538	41,057	32,033	38,711
管、他都市へ寄留	18,682	19,528	18,806	18,838
陸海軍在營艦者	3,472	3,565	3,505	3,497
囚人及懲治人	633	604	615	562
失 踪 者	—	—	412	400
出 入 計	68,474	67,016	64,036	63,463
他府縣ヨリ寄留	11,799	12,693	11,083	11,432
他市町村ヨリ寄留	21,753	21,825	20,732	20,851
入 入 計	33,552	34,518	32,627	32,283

第二九 在留外國人 年末現在

國 別	四十四年		四十三年		四十二年		四十一年	
	男	女	男	女	男	女	男	女
英 國	—	3	1	3	1	3	1	3
北米合衆國	1	1	1	1	1	4	1	4
佛 國	—	—	—	—	—	—	—	—
西 牙 國	1	—	1	—	1	—	1	—
清 國	—	—	—	—	—	1	—	1
計	2	4	3	4	3	8	3	8

兵 事

第三〇 兵 員 四十四年末

階 級	陸 軍				海 軍			
	現 役	豫備役	後備役	補充兵	現役	豫備役	後備役	補充兵
將 校	171	168	134	—	17	1	—	—
下 士	273	287	942	—	79	34	6	—
兵 卒	3,670	5,499	3,895	—	550	115	44	—
計	4,114	5,954	4,971	22,548	646	150	50	—
四十三年	3,747	5,645	4,783	21,583	551	136	53	—
四十二年	4,403	4,680	4,512	19,841	497	119	64	—
四十一年	3,722	4,259	4,120	17,100	442	73	85	—

第三一 徵 兵 人 員

年 次	現 役	補 充 兵	免除其他	計
四十四年	1,391	7,251	2,720	6,362
四十三年	1,469	2,249	3,376	7,094
四十二年	1,596	2,394	4,171	8,134
四十一年	1,342	2,372	4,105	7,819
四十年	1,602	2,452	3,223	7,277

第三二 壯丁體格

年次	甲種	乙種	丙種
四十四年	1,309	2,140	982
四十三年	1,853	1,826	1,531
四十二年	2,073	2,383	1,454
四十一年	1,910	2,382	1,521

第三三 壯丁教

郡市	中學卒業以上ノ者	中學卒業力ト認ムル者	高等小學卒業ノ者	高等小學卒業力ト認ムル者
德島	37	27	104	43
名東	6	13	100	23
勝浦	10	7	62	25
那賀	22	14	166	62
海部	1	4	64	19
名西	8	6	109	45
板野	24	22	237	97
阿波	4	4	117	35
麻植	8	8	113	38
美馬	16	17	136	58
三好	5	23	123	72
合計	141	145	1,331	517

檢査成績

丁種	戊種	計	壯丁百ニ對スル甲種合格者
323	5	4,759	27.51
368	46	5,624	32.81
469	7	6,386	32.46
364	2	6,179	30.91

育程度 四十四年

尋常小學卒業ノ者	尋常小學卒業力ト認ムル者	簿讀書算術ヲ爲シ得ル者	讀書算術ヲ知ラサル者	計
130	32	18	5	396
157	31	17	20	367
135	29	11	5	284
307	54	28	20	673
156	32	36	20	332
145	37	12	13	375
370	76	60	26	912
110	23	16	12	321
150	27	14	17	375
325	59	36	29	676
299	34	27	20	612
2,284	434	275	196	5,323

社寺及教會

第三四 神社及神職 年末現在

社 格	四 十 四 年		四 十 三 年	
	神 社	神 職	神 社	神 職
國 幣 社	2	8	2	8
縣 社	3	1	8	1
鄉 社	72	58	71	58
村 社	971	172	672	710
境外無格社	2,719	8	2,410	9
境內無格社	1,260	-	1,316	-
合 計	4,756	246	4,874	249

第三五 寺院及住職 年末現在

宗 別	四 十 四 年		四 十 三 年	
	寺 院	住 職	寺 院	住 職
天 臺	2	3	2	2
真 言	410	326	410	327
淨 土	22	17	22	17

第三五 寺院及住職 續

宗 別	四 十 四 年		四 十 三 年	
	寺 院	住 職	寺 院	住 職
真 宗	79	79	79	79
臨 濟	24	19	24	20
曹 洞	24	21	24	22
黃 蘗	2	1	2	1
日 蓮	17	16	17	16
合 計	580	482	580	484

第三六 神道諸教會 四十四年末

大 成 教	1	天 理 教	70
大 社 教	6	實 行 教	3
神 道 教	9	修 成 教	34
黑 住 教	18	神 理 派	1
神 習 教	2	敵 火 派	1
御 嶽 教	5		
金 光 教	6	計	156

土

第三七 土 木

種 別	縣 事 業	郡 事 業
河 川	31,497 ^円	— ^円
道 路	51,107	28,673
橋 梁	47,813	3,765
砂 防	10,695	—
海 岸	—	—
用 惡 水	—	—
港 灣	—	—
水 道	—	—
河 川 管 理	829	—
吏 員 費	7,074	1,620
測量費其他雜費	1,272	1,520
國 庫 納 金	213,901	—
合 計	364,185	35,578
四 十 二 年 度	261,339	38,339
四 十 一 年 度	288,916	28,635

功

費 四十三年度

市町村事業	水 利 組 合 業	協議費事業	計
9,511 ^円	3,631 ^円	— ^円	44,639 ^円
118,928	—	—	198,708
17,337	—	—	69,215
—	—	—	10,695
816	1,244	—	2,060
1,958	36,387	—	38,345
26,909	—	—	26,909
1,003	—	—	1,003
—	—	—	829
—	—	—	8,694
7,579	3,536	—	13,907
—	—	—	213,901
184,341	44,798	—	628,905
345,852	94,288	7,428	647,246
115,574	210,449	12,420	655,991

第三八 道路延長 年末現在

種 別	四十四年	四十三年	四十二年	四十一年
國 道	里町 41.31	里町 41.31	里町 41.31	里町 41.31
縣 道	61.01	56.11	5.911	56.10
里 道	縣費負擔	10.33	10.33	10.33
	郡費負擔	48.17	47.27	—
	市町村負擔	454.23	389.24	—
計	512.33	448.12	—	—
合 計	615.29	546.18	10.33	10.33

第三九 水 害 四十四年

種 別	損失價額	種 別	損失價額
河 川	円 189,345	疏 水	円 7,031
橋 梁	5,918	田	495,845
道 路	28,210	畑	417,095

第三九 水 害 續

種 別	損失價額	種 別	損失價額
船 舶 建 物 其 他	円 4,471	四 十 三 年	円 406,103
	96,701	四 十 二 年	25,418
	10,030	四 十 一 年	1,265
合 計	1,174,944		

交 通

第四〇 縣廳ヨリ各所へ里程

	名 稱	里 程		名 稱	里 程
隣 縣	香川縣廳	^町 里 17.32	警 署	板西分署	^町 里 3.12
	愛媛縣廳	53.35		一條分署	6.32
	高知縣廳	44.23		石井警察署	3.00
郡 市 役 所	德島市役所	—		神領分署	8.02
	名東郡役所	—		川島警察署	6.66
	勝浦郡役所	2.25		山瀬分署	8.00
	那賀郡役所	6.07		八幡警察署	6.15
	海部郡役所	13.33		脇町警察署	10.22
	名西郡役所	3.00		貞光分署	13.15
	板野郡役所	4.06		池田警察署	19.31
	阿波郡役所	7.08		三野分署	15.17
	麻植郡役所	6.06		小松島警察署	2.25
	美馬郡役所	10.22		富岡警察署	6.07
三好郡役所	19.31	立江分署		4.00	
警 察 署	德島警察署	—		鷺敷分署	9.12
	國府分署	2.03	日和佐警察署	13.31	
	撫養警察署	4.06	川西分署	22.08	

第四一 瀨車鐵道哩程 四十四年末

驛 名	哩 程	累 計	驛 計	哩 程	累 計
德 島	哩 —	哩 —	川 島	哩 1.2	哩 14.1
藏 本	2.0	2.0	學	2.2	16.3
府 中	2.1	4.1	山 崎	1.7	18.0
石 井	2.3	6.4	湯 立	1.4	19.4
牛 島	3.0	9.4	川 田	1.0	20.4
鴨 島	2.3	11.7	船 戶	1.1	21.5
西麻植	1.2	1.29			

第四二 瀨車乘客貨物

年 次	乘 客	貨 物	質 金		
			乘 客	貨 物	計
四十四年度	754,794 ^人	68,099 ^噸	100,414 ^円	46,549 ^円	146,963 ^円
四十三年度	705,653	50,242	95,170	38,590	133,760
四十二年度	569,121	51,267	94,246	37,370	131,616
四十一年度	641,324	39,031	88,857	36,418	125,275

第四三 郵 便

種 別	四十四年度	四十三年度	四十二年度	
郵便局數	191	100	98	
切手類賣下數	799	791	792	
郵便函數	810	799	804	
通常郵便	引受	12,797,356	12,401,273	12,762,328
	配達	15,317,338	15,102,642	14,556,020
小包郵便	引受	203,102	217,469	203,970
	配達	206,828	209,024	196,270

第四四 電 信

種 別	四十四年	四十三年	四十二年
發 信	248,740	227,694	197,189
着 信	293,875	269,524	236,685
發信料金	50,899 ^円	46,520 ^円	414,506 ^円

第四五 電 話

年 次	取扱局數	加入人員	通 話		呼 出	
			度數	料金	度數	料金
四十四年	16	755	44,268	6,547 ^円	16,749	593 ^円

第四五 電 話 續

年 次	取扱局數	加入人員	通 話		呼 出	
			度數	料金	度數	料金
四十三年	11	649 ^円	26,186 ^円	3,921 ^円	3,799 ^円	338 ^円
四十二年	8	569	33,184	3,420	3,015	268
四十一年	9	395	17,771	2,293	2,296	226
四十年	3	330	1,220	745	2,233	357

第四六 船 車 三月末

種 別	四十四年	四十三年	四十二年	
馬 車	乘 用	59	58	45
	荷 積	180	118	64
人 力 車	1,542	1,820	1,922	
荷 車	18,323	17,640	17,182	
牛 車	663	574	650	
自 轉 車	3,222	2,806	—	
其 他	76	75	1,184	
計	24,144	23,091	21,047	
小 船	11,142	11,303	9,461	

慈 惠

第四七 國 費 恤

種 別	前年ヨリ越	新 規
廢老疾幼棄	4 11 30 7 3	— — — — —
合 計	55	—
四 十 三 年	145	—
四 十 二 年	179	—
四 十 一 年	273	23
四 十 年	304	21

第四八 國 費 恤

年 次	廢 疾	老 衰	疾 病
四 十 四 年	77	199	384
四 十 三 年	71	134	473
四 十 二 年	154	203	1,239
四 十 一 年	385	553	2,911

褒 賞

救 人 員 四十四年

死 亡	廢 停	年 末 現 在
—	1	3
3	1	7
1	1	28
—	—	7
—	—	3
4	3	48
11	70	55
26	8	145
25	92	179
35	16	274

救 金 高

幼 弱	棄 兒	計
67	44	771
66	24	768
141	26	1,765
278	66	4,194

第九四 褒

種 別	受 領		
	褒 章	金 銀 杯	木 杯
公益ヲ興セシ者	—	—	—
公司事務ニ勤勉	—	—	—
人命救助	—	—	—
德行 者	—	—	—
實業 精勵	—	3	—
金穀財産寄附	—	3	367
合 計	—	6	367
四 十 三 年	2	14	1,242
四 十 二 年	—	—	372
四 十 一 年	1	3	515
四 十 年	1	—	516

第五〇 日本赤十

年 次	有 功	特 別	終
			正
四 十 四 年	6	179	6,339
四 十 三 年	6	183	5,824
四 十 二 年	6	173	5,235
四 十 一 年	6	173	4,530
四 十 年	4	173	4,006

賞 四十四年

人 員			
金 員	褒 狀	褒 詞	計
—	—	—	—
—	—	—	—
2	21	—	23
—	—	—	—
—	—	—	3
—	—	1,179	1,549
2	21	1,179	1,575
16	7	5,187	6,468
14	—	2,648	3,034
11	529	9,126	10,185
4	2	21,838	22,361

字 社 員 年末現在

身	正 社 員	贊 助	計
			贊 助
20	13,809	1	20,354
20	14,679	1	20,707
25	15,416	1	20,856
24	15,935	2	20,670
27	16,389	2	20,597

第五一 愛國婦人會員 年末現在

年次	有功章 佩用者	會 員			贊 助
		特 別	通 常	計	
四十四年	35	372	7,748	8,120	6
四十三年	38	366	7,816	8,182	6
四十二年	38	367	7,852	8,219	6
四十一年	33	367	7,785	8,152	6
四十年	33	357	7,593	7,950	5

議 會

第五二 貴族院多額納稅議員互選者 四十四年四月調

住 所	氏 名	納 稅 額
勝浦郡小松島町大字小松島町	西野嘉右衛門	10,208.860
德島市大字通町	森六郎	9,181.725
德島市大字佐古町	美馬儀一郎	8,256.605
板野郡松茂村大字中喜來浦村	三木與吉郎	7,571.825
板野郡藍園村大字東中富村	犬伏元貞	6,028.748
勝浦郡小松島町大字中郷村	宮本谷藏	3,653.586
名東郡齋津村大字万代新田村	芝嘉久太	3,550.395
阿波郡柿島村大字柿原村	手束平三郎	3,274.100
板野郡藍園村大字東中富村	犬伏九郎左衛門	3,004.575
德島市大字八百屋町	松浦德次郎	2,980.840
板野郡一條村大字五條村	中川喜三郎	2,677.350
麻植郡西尾村大字敷地村	須見千次郎	2,928.690
板野郡板西町大字川端村	圓藤弘一	2,756.115
麻植郡西尾村大字西麻植村	工藤源助	2,553.695
勝浦郡小松島町大字金磯新田村	多田勝太郎	2,527.940

第五三 衆議院議員選舉 四十一年五月

郡 市	直接國稅 合計以上 納金者	選 舉 有 權 者			
		華 族	士 族	平 民	計
德 島	1,829	—	475	1,170	1,645
名 東	2,057	—	187	1,519	1,706
勝 浦	1,437	—	113	1,293	1,406
那 賀	3,892	—	62	3,142	3,204
海 部	1,346	—	58	1,078	1,136
名 西	1,052	—	17	1,437	1,454
板 野	3,625	—	72	3,147	3,219
阿 波	1,392	—	40	1,262	1,302
麻 楠	7,535	—	47	1,168	1,215
美 馬	1,811	—	288	1,287	1,575
三 好	1,423	—	12	1,304	1,376
合 計	22,173	—	1,371	17,897	19,268

第五四 縣會議員選舉 四十四年十月

郡 市	議 員 數	選 舉 有 權 者	被 選 舉 有 權 者
德 島	3	1,920	1,632
名 東	2	2,538	2,216
勝 浦	1	2,035	1,297

第五四 縣會議員選舉 續

郡 市	議 員 數	選 舉 有 權 者	被 選 舉 有 權 者
那 賀	4	4,437	2,893
海 部	2	1,953	1,067
名 西	2	2,719	1,321
板 野	5	4,836	2,668
阿 波	2	2,506	1,085
麻 楠	2	2,294	963
美 馬	4	4,182	1,312
三 好	3	3,740	1,288
合 計	30	33,223	17,142

第五五 郡會議員選舉 四十四年十月

郡 名	議 員 數	選 舉 有 權 者	被 選 舉 有 權 者
名 東	20	2,922	2,150
勝 浦	15	2,114	1,806
那 賀	30	4,622	4,038
海 部	20	2,039	1,439
名 西	20	2,883	2,089
板 野	30	5,081	3,902
阿 波	16	2,336	1,834

第五五 郡會議員選舉 續

郡名	議員數	選舉有權者	被選舉有權者
麻植	20	2,420	1,630
美馬	30	4,266	2,850
三好	25	3,740	2,578
合計	226	32,153	24,286

第五六 市町村會議員 四十四年末

郡市	市町會			村會		
	會數	議員定數	選舉有權者	會數	議員定數	選舉有權者
德島	1	36	3,285	—	—	—
名東	1	18	455	10	152	4,502
勝浦	1	24	787	6	78	2,831
那賀	3	44	1,582	21	266	6,830
海部	1	12	372	12	156	4,611
名西	1	18	505	11	136	4,707
板野	2	42	1,654	19	298	9,303
阿波	2	36	956	6	90	3,266
麻植	2	30	669	10	138	4,274

第五六 市町村會議員 續

郡市	市町會			村會		
	會數	議員定數	選舉有權者	會數	議員定數	選舉有權者
美馬	2	36	1,022	14	222	8,198
三好	2	36	987	11	168	7,361
合計	18	332	12,474	120	1,704	55,885
四十三年	18	332	12,113	122	1,758	56,960
四十二年	18	326	12,104	123	1,762	55,978
四十一年	18	326	12,038	123	1,762	55,764
四十年	12	235	9,355	129	1,823	57,903

財

第五七 諸 稅

年 次	國 稅			縣 總 額
	總 額	平 均 一 戶 二 付	平 均 一 人 二 付	
四十三年度	2,787,443 ^円	21,897 ^円	3,833 ^円	936,171 ^円
四十二年度	2,920,729	22,897	4,032	888,888
四十一年度	2,809,573	22,047	3,911	823,394
四十年年度	2,707,92	21,324	3,779	794,655

第五八 國 稅

科 目	四十四年度	四十三年度	四十二年度
地 租	993,771 ^円	1,957,615 ^円	1,184,825 ^円
所 得 稅	214,199	215,082	222,431
營 業 稅	163,049	178,913	184,263
酒 稅	926,258	1,042,704	1,073,205
醬 油 稅	51,808	51,133	51,379
礦 業 稅	13,492	11,223	13,704

政

負 擔

稅		市 町 村 稅		
平 均 一 戶 二 付	平 均 一 人 二 付	總 額	平 均 一 戶 二 付	平 均 一 人 二 付
7,354 ^円	1,270 ^円	1,415,670 ^円	11,121 ^円	1,954 ^円
6,968	1,227	1,403,468	11,002	1,937
6,462	1,146	1,269,312	9,961	1,767
6,257	1,109	1,005,239	7,912	1,403

實 收 額

科 目	四十四年度	四十三年度	四十二年度
砂糖消費稅	14,869 ^円	39,159 ^円	31,656 ^円
織物消費稅	120,935	127,892	125,546
賣 藥 稅	2,938	2,980	3,126
通 行 稅	6,133	5,823	5,634
相 續 稅	30,433	44,764	17,950
合 計	2,668,065	2,787,443	2,920,729

第五九 租稅外國庫收入

科 目	四十四年度	四十三年度	四十二年度
官業及官有財產收入	732,330	762,950	1,038,080
官有物貸下料	732,330	762,950	1,038,080
雜 收 入	3,652,450	3,325,180	3,524,250
懲罰及沒收金	12,500	19,000	18,000
雜 入	768,380	565,990	952,310
辨償及違約金	2,110	—	10,450
官吏遺族扶助法納金	834,040	804,930	724,280
學校圖書館職員退 隱及遺族扶助法納金	2,035,420	1,935,260	1,819,210
經常部計	4,384,780	4,088,130	4,564,330
官有物拂下代	858,360	1,045,749	854,150
地所拂下代	218,670	439,520	276,400
物品拂下代	639,390	606,229	577,650
雜 收 入	35,860	75,860	65,860
返 納 金	35,860	75,860	65,860
地方分擔納付金	263,901,000	213,901,000	116,159,000
臨時部計	264,705,220	215,122,609	117,078,910
合 計	269,180,000	219,210,739	121,643,240

第六〇 國庫支出ノ縣經費 (內務省所管) 決算

科 目	四十四年度	四十三年度	四十二年度
社費及國幣社例祭幣 帛料	2,474,450	2,444,450	2,322,050
官 國 幣 社 費	2,394,450	2,394,450	2,272,050
國幣社例祭幣帛料	80,000	50,000	50,000
府 縣	115,929,220	119,483,830	118,029,470
俸 給 費	55,898,065	55,426,670	48,274,590
廳 費	6,681,505	6,566,080	7,061,150
死 傷 手 當 費	—	—	76,000
旅 費	15,656,390	15,911,690	14,719,210
雜 給 及 雜 費	7,274,740	7,283,250	7,250,060
褒 賞 費	—	—	459,250
徵 兵 費	4,436,770	5,570,480	7,333,500
恩 賜 及 救 助 費	—	—	1,796,790
傳染病豫防費補助	6,329,190	4,556,890	5,722,940
警察費連帶支辨金	24,328,000	22,842,000	22,862,500
管 繕 土 木 費	—	326,870	524,920
機 密 費	1,000,000	1,000,000	1,000,000
畜牛結核病豫防費	97,100	—	1,244,020
地方感化院費補助	252,570	223,140	207,400
諸 支 出 金	2,004,140	1,482,100	—
以上經常部計	126,989,570	123,633,620	120,351,520
災 害 費	1,159,000	—	—
府 縣 風 水 害 諸 費	1,159,000	—	—

第六〇 國庫支出ノ縣經費 續

科 目	四十四年度	四十三年度	四十二年度
議員總選舉取締費	1,070.760	—	—
府縣會議員總選舉取締費	1,070.760	—	—
傳染病豫防費	3,584.880	960.000	954.830
臨時檢疫費	3,584.880	960.000	954.830
營繕費	857.770	—	—
治水事業費	3,991.000	3,612.000	6,622.000
砂防工事費補助	3,991.000	3,612.000	6,632.000
以上臨時部計	10,663.410	4,572.000	7,586.830
合 計	137,652.980	128,205.620	127,938.350

第六一 縣 歲 入 決算

科 目	四十四年度	四十三年度	四十二年度
地 租 割	520,269.925	459,158.415	433,513.085
營 業 稅	68,769.500	61,181.570	60,911.290
雜 種 稅	146,868.205	139,246.455	132,318.065
營業稅附加稅	17,933.910	39,531.175	18,352.487

第六一 縣 歲 入 續

科 目	四十四年度	四十三年度	四十二年度
鑛業稅附加稅	721.290	498.530	799.085
所得稅附加稅	8,148.435	8,085.000	9,605.810
戶 數 割	261,727.946	220,305.850	208,098.430
家 屋 稅	37,037.135	28,118.850	25,589.620
財 產 收 入	2,010.695	2,867.755	1,572.867
國庫下渡金警	23,879.220	22,207.820	22,014.370
察 費	64,647.417	51,857.508	48,123.046
雜 收 入	1,152,094.677	1,013,103.528	960,598.155
合 計	1,359,152.349	1,195,159.653	1,098,243.912
綠 越 金	70,056.672	104,789.525	107,321.227
國庫補助金	33,956.380	27,099.870	29,787.830
財產賣拂代	251.220	166.330	536.700
寄 附 金	2,000,000	—	—
縣 債	100,000,000	50,000,000	—
勸業費交付金	884,000	—	—
計	207,148.272	182,055.725	137,645.757

第六二 縣 歲 出 決算

科 目	四十四年度	四十三年度	四十二年度
警 察 費	142,133.476	132,687.456	129,267.317

第六二 縣 歲 出 續

科 目	四十四年度	四十三年度	四十二年度
警察廳舍修繕	3,110.660	1,844.563	2,336.907
土 木 費	114,790.595	71,177.659	68,810.041
縣會議諸費	11,175.028	9,992.622	9,661.994
衛 生 費	14,155.949	17,606.700	13,500.800
教 育 費	225,973.515	207,286.415	192,263.582
郡廳舍修繕費	1,810.657	1,109.184	2,554.578
郡 役 所 費	57,343.881	57,088.909	55,231.788
教 育 費	1,363.691	1,195.081	765.613
令 達 諸 費	1,563.100	1,560.000	1,300.000
勸 業 費	79,325.719	71,062.142	57,341.148
縣稅取扱費	28,349.779	25,284.776	24,313.526
縣廳舍修繕費	804.990	878.590	739.920
衆議院議員選舉費	44.975	47.796	47.343
縣會議員選舉費	1,082.161	60.660	254.662
郡 吏 員 費	24,403.965	24,624.565	23,217.955
收用審查會費	60.760	87.840	66.725

第六二 縣 歲 出 續

科 目	四十四年度	四十三年度	四十二年度
財 產 費	82.090	2,928.505	2,437.790
神 社 費	462.870	272.850	32.850
公 會 堂 費	669.590	650.773	563.310
統 計 費	942.810	701.000	848.000
地方改良獎勵費	1,228.505	1,336.223	—
計	710,878.766	629,143.809	585,545.849
警察廳舍建築費	176.845	240.000	1,688.895
土 木 費	72,365.797	40,148.095	25,071.992
土木費本年度支出額	15,135.578	31,927.623	44,482.629
土木補助費	24,847.130	10,932.120	10,710.360
土木補助費本年度支出額	25,026.456	34,725.185	29,202.299
衛 生 費	—	—	6,048.320
衛生補助費	51,775.847	26,026.178	17,960.301
教 育 費	10,491.640	2,439.210	1,310.160
教育費本年度支出額	—	42,486.792	48,662.694
教育補助費	13,927.000	13,873.000	19,800.000
郡廳舍建築費	545.800	366.050	1,074.375

第六二 縣 歲 出 續

科 目	四十四年度	四十三年度	四十二年度
勸業費	1,200,000	38,678	7,102,170
勸業費本年度支出額	6,143,031	11,946,344	13,138,638
勸業補助費	28,253,670	19,331,320	16,591,000
縣債費	45,552,490	42,978,120	42,978,120
公園補助費本年度支出額	—	1,355,432	4,400,000
水道補助費	—	—	520,610
縣廳舍建築費	—	1,774,800	—
臨時雜出	955,432	53,504	54,050
救助補助費	341,665	166,828	—
財產費	—	—	—
吉野川改良工事費負擔	263,901,000	213,901,000	116,159,000
慈善事業補助費	—	—	—
部 代用感化院補助費	1,475,460	1,248,893	952,925
積立金繰入	3,000,000	—	—
計	575,114,841	493,959,172	407,908,538
合計	1,285,993,607	1,125,102,931	993,454,387

第六三 郡 役 所 經 費

郡 名	四十四年度	四十三年度	四十二年度
東	4,568,903	4,540,702	4,472,022
浦	4,495,394	4,482,961	4,491,815
那	7,744,800	7,715,169	7,414,469
賀	5,395,671	5,260,795	4,987,400
部	4,687,931	4,672,643	4,649,085
西	7,739,394	7,688,419	7,404,097
野	4,862,218	4,959,138	4,909,459
波	5,257,630	5,044,555	4,935,790
植	6,666,779	6,850,171	6,348,495
馬	5,925,161	5,874,356	5,619,156
好			
合計	57,343,881	57,088,909	55,231,788

第六四 郡 歲 入 決 算

科 目	四十三年度	四十二年度	四十一年度
經常部 財產收入	1,534,250	1,524,613	1,896,549

第六四 郡 歳 入 續

科 目	四十三年度	四十二年度	四十一年度
經常部			
雜 收 入	3,784.603	6,447.472	6,267.683
各町村分賦額	121,331.413	119,594.030	122,139.387
計	126,650.266	127,566.115	130,303.619
臨時部			
繰 越 金	12,875.430	14,419.663	9,313.077
國庫補助金	1,500.000	2,600.000	2,600.000
縣費補助金	13,705.860	18,106.595	13,807.982
寄 附 金	490.000	100.000	—
財產支消	—	—	—
雜 收 入	11.000	—	—
財產收入	—	—	—
其 他	1,714.820	1,086.630	1,287.040
計	30,297.110	36,262.888	27,008.099
合 計	156,947.376	163,829.003	157,311.718

第六五 郡 歳 出 決算

科 目	四十三年度	四十二年度	四十一年度
會 議 費	6,219.347	5,057.521	5,426.150

第六五 郡 歳 出 續

科 目	四十三年度	四十二年度	四十一年度
經常部			
郡 吏 員 費	4,763.116	5,337.747	5,607.212
選 舉 費	13.365	5,770	17.470
土 木 費	8,162.369	8,676.229	6,340.913
教 育 費	16,169.232	26,393.755	25,610.722
衛 生 費	—	35.000	—
勸 業 費	12,377.003	11,917.249	13,931.567
財 產 費	1,926.525	2,295.405	1,935.064
積 立 金	2,482.273	2,693.643	2,376.735
救 助 費	10.785	5.000	5.000
神 社 費	467.028	498.523	506.277
郡費取扱費	481.340	538.792	950.451
雜 支 出	1,037.187	461.260	4,448.907
計	54,109.570	64,335.894	67,156.723
臨時部			
土 木 費	1,706.870	3,185.152	6,038.423
郡 吏 員 費	—	—	14.056
教 育 費	257.000	8,709.386	10,420.130
勸 業 費	559.368	1,573.785	933.130
積 立 金	2,181.600	1,694.600	1,212.440

第六五 郡 歳 出 續

科 目	四十三年度	四十二年度	四十一年度
郡 債 費	5,032.202	4,988.735	5,130.985
臨 時 部 土 木 補 助 費	8,998.728	7,911.528	5,589.311
教 育 補 助 費	4,003.000	3,864.000	3,171.000
衛 生 補 助 費	280.000	180.000	150.000
救 助 補 助 費	—	100.000	100.000
勤 業 補 助 費	25,641.077	20,614.845	22,212.273
財 產 費	38.000	478.363	108.150
雜 支 出	10.975	—	—
其 他	35,819.360	33,076.285	20,147.646
計	84,523.180	86,367.679	75,227.547
合 計	138,637.750	150,753.573	142,384.270

第六六 市 町 村 歳 入 決 算

科 目	四十三年度	四十二年度	四十一年度
下 賜 金	—	—	500.000
財 産 ヲ リ 生 ス ル 收 入	19,080.377	13,014.632	17,277.593
使 用 料 及 手 数 料	34,735.687	23,850.366	20,421.100

第六六 市 町 村 歳 入 續

科 目	四十三年度	四十二年度	四十一年度
雜 收 入	85,565.426	53,270.380	45,250.238
前 年 度 繰 越 金	201,990.031	154,216.761	107,727.517
國 庫 交 付 金	16,879.039	17,096.040	16,421.545
縣 交 付 金	18,646.463	17,861.552	16,196.327
水 利 組 合 交 付 金	1,464.878	440.124	—
國 庫 補 助 金	664.216	390.000	150.000
縣 費 補 助 金	87,463.429	58,531.881	42,443.856
郡 費 補 助 金	24,119.582	24,490.064	17,482.437
其 他 ノ 補 助 金	—	2,082.931	977.570
寄 付 金	21,269.974	40,648.823	40,052.103
公 債 金	357,181.881	381,208.768	144,738.336
積 立 金	1,116.750	15,808.118	382.220
財 産 支 消	22,917.408	18,515.534	8,171.784
縣 下 付 金	290.000	—	—
教 育 事 務 委 託 金	68.000	50.000	265.000

第六六 市町村歳入 續

科 目	四十三年度	四十二年度	四十一年度
基本財産充用金	円	円 833,000	円
學校設備費下付金			100,000
翌年度ヨリ補充金	3,764,077	16,817,431	6,437,629
地 價 割	210,397,056	212,005,170	197,835,125
戸 別 割	996,934,053	961,379,172	849,708,500
家 屋 割	51,979,170	55,172,180	66,785,054
營 業 割	111,971,435	118,346,256	104,705,376
反 別 割	10,593,235	6,548,790	4,688,500
所 得 税 割	28,315,270	33,607,415	30,201,440
鑛 業 税 割	387,380	583,020	363,630
特別所得税	4,219,500	4,497,520	3,971,760
土地建物移轉税		10,822,458	3,924,603
夫役及現品見積金	6,779,220	3,353,755	2,051,590
其他ノ諸税	872,690	506,020	7,128,530
合 計	2,319,671,585	2,248,481,661	1,756,379,219

第六七 市町村歳出

科 目	四十三年度	四十二年度	四十一年度
役 場 (所) 費	円 326,300,463	円 311,516,265	円 302,929,470
會 議 費	16,597,796	15,766,155	17,198,761
土 木 費	184,341,759	240,304,265	113,520,098
教 育 費	800,072,339	921,902,993	734,027,486
衛 生 費	142,841,286	83,896,025	61,102,806
救 助 費	1,407,616	1,178,856	1,070,471
警 備 費	6,571,611	6,420,891	7,079,657
勸 業 費	22,988,270	21,184,013	22,079,139
地方改良費	545,110		
諸 税 及 負 擔	128,256,967	168,158,684	127,077,228
公 債 費	399,087,885	220,586,938	104,111,653
基本財産及蓄積金	28,886,789	36,588,450	29,753,161
財産費及財産管理費	3,956,614	2,605,146	11,124,295
公 園 費	2,578,377	1,872,670	15,061,811
神 社 費	2,041,788	1,988,407	1,767,911
補 助 費	17,073,210	13,472,137	11,871,010
寄 附 金	1,506,390		
雜 支 出	32,015,395	23,762,242	30,257,849
其 他	27,648,332	18,815,983	9,565,055
合 計	2,144,717,998	2,089,491,120	1,599,697,861

第六八 縣 有

土地	建物
10.141 ^反	16.545 ^坪

第六九 郡 有

土地價額	造林價額	建物價額	有價証券價額
45,726 ^円	56,744 ^円	50,573 ^円	43,735 ^円

第七〇 市 町 村

土地價額	建物價額	公債証券價額	株券價額
189,126 ^円	11,315 ^円	68,507 ^円	12,306 ^円

第七一 部 落

土地價額	建物價額	穀物價額	公債証券價額
959,657 ^円	30,232 ^円	90 ^円	17,178 ^円

財 產 四十四年四月一日

有價証券	現金	貸付金
884,450 ^円	2,844 ^円	162,763 ^円

產 財 四十四年度末

其他價額	現金	計
11,874 ^円	12,494 ^円	221,146 ^円

基 本 財 產 四十四年度末

現金	其他諸品價額	計
109,054 ^円	110,472 ^円	500,780 ^円

有 財 產 四十四年度末

株券價額	現金	其他諸品價額	計
1,580 ^円	31,087 ^円	4,732 ^円	1,044,556 ^円

第七二 公共團體

種別	五分利公債	同上(甲號)	同上(乙號)	特別五分利公債	第二回國庫債券
縣	—	11,550 ×16,500	—	12,000 ×65,550	—
郡	3,400	2,200 △ 900	—	700	—
市	—	—	250	400	—
町村	6,300	1,900	500 △ 1,100	13,400	50
其他	200	—	△ 600	8,300	—
計	9,900	15,650 ×16,500 △ 900	750 △ 1,700	34,800 ×65,550	50

×印アルハ罹災救助基金ニシテ△ハ甲種

所有國債 四十四年末

第三回國庫債券	第一回四分利公債	第二回同上	臨時事件公債	海軍公債	計
—	68,350 ×560,750	31,500 21,100	—	—	123,400 ×663,900
—	27,000	—	—	—	33,300 △ 900
—	9,450	—	—	—	10,100
1,750	9,450	10,250	400	—	44,000 △ 1,100
—	4,000	—	550	650	13,700 △ 600
1,750	118,250 ×560,750	41,750 ×21,100	950	650	224,500 ×663,900 △ 2,600

登録トス

學

第七三 學 齡

郡 市	就學ノ始期ニ達シタル者			
	就 學		不 就 學	
	男	女	男	女
德 島	4,248	3,694	295	527
名 東	4,131	3,387	182	344
勝 浦	2,723	2,184	15	36
那 賀	7,159	6,220	72	187
海 部	3,720	3,335	55	183
名 西	3,261	2,501	46	158
板 野	9,038	7,946	84	161
阿 波	3,069	2,448	21	55
麻 植	3,479	2,823	247	558
美 馬	6,327	5,331	51	136
三 好	5,635	5,066	57	177
合 計	25,790	4,4936	1,125	2,522
四十三年度	58,050	48,785	448	1,189
四十二年度	60,995	52,049	395	1,048
四十一年度	56,809	50,098	378	1,037
四十年 度	54,602	48,355	438	1,265

事

兒 童 四十四年度

未タ就學ノ 始期ニ達セ サルモノ		計		就 學 歩 合		
男	女	男	女	男	女	計
705	707	5,248	4,923	93.50	87.51	90.62
632	564	4,945	4,295	96.71	92.73	94.77
410	379	3,148	2,599	99.45	98.38	98.97
1,928	1,053	8,259	7,460	99.00	97.08	98.10
540	536	4,315	4,055	98.54	94.80	96.74
499	498	3,806	3,157	98.61	94.05	96.58
1,374	1,317	10,496	4,424	99.08	98.01	98.58
520	434	3,610	2,937	99.32	97.85	98.66
477	504	4,203	3,885	93.37	83.50	88.50
863	912	7,241	6,379	99.20	97.51	99.18
960	771	6,452	6,014	98.99	96.62	97.86
7,808	7,675	61,723	55,133	97.91	94.69	96.40
8,248	8,128	67,646	58,102	99.23	97.62	98.49
8,491	8,016	69,881	61,113	99.36	98.03	68.74
8,793	8,101	65,980	59,236	99.34	97.97	98.69
8,657	8,194	63,697	57,814	99.20	97.45	98.37

第七四 小 學

郡 市	尋 常		尋 常 高 等	
	本 校	分 教 場	本 校	分 教 場
德 島	6	—	—	—
名 東	4	—	12	7
勝 浦	9	1	8	5
那 賀	30	2	19	1
海 部	20	2	12	1
名 西	4	—	14	3
板 野	16	1	26	3
阿 波	11	2	7	—
麻 植	10	—	13	1
美 島	40	6	48	5
三 好	22	5	19	5
合 計	172	19	148	31
四十三年度	185	19	138	28
四十二年度	197	27	133	12
四十一年度	219	27	119	7

校 四十四年度末

高 等		計	
本 校	分 教 場	本 校	分 教 場
1	—	7	—
—	—	16	7
—	—	17	6
1	—	50	8
—	—	32	3
—	—	18	3
1	—	43	4
1	—	19	2
—	—	23	1
—	—	58	11
—	—	41	10
4	—	324	50
8	—	331	47
11	—	341	39
17	—	55	34

第七五 小 學 校

年 次	尋 常	
	正 教 科	補 習 科
四 十 四 年 度		1,766
四 十 三 年 度		1,730
四 十 二 年 度		1,668
四 十 一 年 度		1,508

第七六 小 學 校

年 次	尋 常		尋 常 補 習	
	男	女	男	女
四 十 四 年 度	46,686	40,600	15	48
四 十 三 年 度	46,892	39,303	12	76
四 十 二 年 度	46,402	37,477	9	63
四 十 一 年 度	42,987	33,635	30	74

第七七 小 學 校 兒 童

年 次	入 學			
	尋 常	高 等	計	
四 十 四 年 度	男	8,038	3,746	11,784
	女	7,758	1,278	9,036

學 級

補 習 科	常	高	等
	正 教 科	正 教 科	補 習 科
2		246	1
4		230	3
8		219	2
5		239	—

兒 童

高 等		高 等 補 習		計	
男	女	男	女	男	女
6,082	2,071	—	—	52,783	42,719
5,691	1,841	5	12	52,600	41,232
5,538	1,744	2	20	51,951	39,304
5,753	1,947	—	—	48,770	35,656

入 學 及 卒 業

卒		業	
尋 常	高 等	尋 常	高 等
6,105	1,466		8,065
4,119	654		4,773

第七七 小學校兒童

年次	入學			
	尋常	高等	計	
四十三年度	男	8,358	3,602	11,260
	女	7,958	1,167	9,125
四十二年度	男	8,839	3,211	12,050
	女	8,252	1,053	9,305
四十一年度	男	8,816	2,870	11,691
	女	8,268	974	2,242

第七八 小學校

年次	本科正教員		專科正教員	
	男	女	男	女
四十四年度	1,393	244	6	92
四十三年度	1,321	219	5	97
四十二年度	1,221	196	5	83
四十一年度	1,143	197	3	85

入學及卒業續

卒業		
尋常	高等	計
6,105	1,994	7,991
4,119	629	4,382
5,342	1,994	7,336
2,284	568	2,852
3,572	1,757	5,329
1,333	527	1,860

教員

准教員		代用教員		計
男	女	男	女	
150	30	201	176	2,292
126	23	233	172	2,206
144	34	242	173	2,068
188	32	216	167	1,981

第七九 小學校教員俸給額平均

年次	尋		常			
	正教員		准教員		專科正教員	
	男	女	男	女	男	女
四十四年度	19.51	13.92	9.33	9.00	12.60	9.32
四十三年度	19.17	13.59	9.06	8.84	13.25	8.73
四十二年度	16.78	12.80	9.14	8.47	12.66	8.32
四十一年度	16.10	12.27	8.72	8.56	—	7.66

年次	高		等			
	正教員		准教員		專科正教員	
	男	女	男	女	男	女
四十四年度	19.62	14.33	13.25	—	14.00	8.97
四十三年度	19.37	13.40	16.50	—	12.00	3.78
四十二年度	19.26	13.85	12.00	—	12.50	8.13
四十一年度	19.22	14.00	12.00	—	11.33	8.18

第八〇 小學校教員免許狀受領人員

年次	檢定合格者		師範學校卒業生		計	
	男	女	男	男	女	女
四十四年	264	83	116	61	379	144
四十三年	284	97	107	29	391	96
四十二年	251	34	107	17	358	51
四十一年	158	133	104	19	262	152

第八一 縣郡立學校 四十四年度末

名稱	教員		生徒		卒業生	
	男	女	男	女	男	女
縣立						
師範學校	23	—	262	—	116	—
女子師範學校	7	6	—	181	—	61
德島中學校	27	—	649	—	199	—
脇町中學校	19	—	373	—	4	—
富岡中學校	17	—	462	—	59	—
撫養中學校	12	—	229	—	—	—
高等女學校	8	11	—	513	—	119
工業學校	13	—	134	—	39	—
農業學校	18	—	123	—	56	—
商業學校	11	—	48	—	—	—
郡立						
板野蠶業學校	7	—	53	—	16	24
麻植蠶業學校	5	—	38	84	32	84

第八二 實業補

年次	校數	教員	
		男	女
四十四年度	58	153	24
四十三年度	44	122	14
四十二年度	45	77	9
四十一年度	41	74	9

教員ハ小學校教員ヨリ兼務ノ

第八三 幼稚

名稱	區別	位置	組數
師範學校附屬小學校幼稚園	縣立	德島市	2
富岡尋常小學校附屬幼稚園	町立	那賀郡富岡町	1
德島幼稚園	私立	德島市	6
富岡幼稚園	同	同	3
精華幼稚園	同	板野郡撫養町	2

習學校 年度末

生徒		卒業生	
男	女	男	女
858	423	300	196
677	277	149	74
468	248	187	78
408	275	161	63

モノ多シ

園 四十四年度末

保母	幼児		保育滿限	
	男	女	男	女
2	36	26	29	19
2	26	19	26	19
6	74	62	46	51
4	75	45	81	25
2	26	15	12	9

第八四圖書

名稱	區別	位置
德島中學校附屬圖書館	公立	德島市
德島縣教育會附屬圖書館	私立	同
五明文庫	同	同
名西郡教育會附屬圖書館	同	名西郡石井町
同郡東籠野村青年會附屬圖書館	同	同郡東籠野村
貞光圖書館	同	美馬郡貞光町
宮濱文庫	同	那賀郡宮濱村
三好郡佐馬地村教育會附屬圖書館	同	三好郡佐馬地村
凌雲文庫	同	三好郡井内谷村
那賀郡橋本高等小學校附屬橋本文庫	同	那賀郡橋本村
大里文庫	同	海部郡川東村
名西郡浦庄村自彊會附屬文庫	同	名西郡浦庄村
今郡神領村青年會附屬青年文庫	同	同郡神領村
麻植郡劍籠青年會木屋支部附屬圖書館	同	麻植郡木屋平村
平野圖書館	同	美馬郡端山村
三好郡三野村青年自公會文庫	同	三好郡三野村
川崎村二宮會圖書館	同	同郡三繩村
三齋川村青年會圖書館	同	同郡同村
漆村通俗圖書館	同	同郡三庄村

館四十四年度

圖書冊教		開後日數	閱覽人員
和漢書	洋書		
65,399	5,035	306	7,437
5,461	95	234	29,724
29,677	1,559	213	2,817
1,050	11	270	1,600
205	—	243	205
1,843	2,010	365	50
108	50	380	365
720	1	365	237
2,303	14	242	545
737	16	208	105
1,000	10	365	150
100	—	260	150
169	—	265	94
250	50	244	576
2,000	46	350	2,520
165	—	360	400
1,002	—	356	931
187	—	330	247
1,125	—	348	2,460

第 八 四 圖 書

名 稱	區 別	位 置
三好郡教育衛生會附屬圖書館	私 立	同 郡 池 田 町
太刀野山青年會附屬通俗圖書館	同	同 郡 三 野 村

第 八 五 縣 公 學 費 歲 入 四 十 四 年 度

種 別	授業料 保育料	雜收入	寄附金	國庫補助	計
師 範 學 校	645	516	—	—	1,161
中 學 校	26,554	879	1,500	—	28,933
女子師範學校) 高等女學校)	6,244	475	—	—	6,719
實 業 學 校	4,663	3,006	—	5,000	12,669
其 他	—	662	—	—	662
合 計	38,106	5,538	1,500	5,000	50,104
四 十 三 年 度	28,897	4,862	—	4,750	38,509
四 十 二 年 度	26,413	4,397	—	4,500	35,310
四 十 一 年 度	24,350	4,866	—	4,500	34,177

館 四 十 四 年 度 末

圖 書 冊 數		開 館 日 數	閱 覽 人 員
和 漢 書	洋 書		
1,112	102	312	3,705
468	—	90	487

第 八 六 縣 公 學 費 歲 出

種 別	四 十 四 年 度	四 十 三 年 度	四 十 二 年 度	四 十 一 年 度
職 員 俸 給	106,616	101,144	91,892	76,243
旅 費 雜 給	20,311	16,685	16,028	13,872
生 徒 給 費	32,133	28,751	25,555	23,189
借 地 借 家 費	1,015	655	704	588
圖 書 器 械 標 本 費	8,274	10,775	11,301	8,377
器 具 費	15,014	14,051	10,895	10,562
消 耗 品 費	8,327	8,119	7,277	6,821
新 營 費	10,492	45,223	49,978	28,236
修 繕 費	7,423	4,258	3,382	4,388

第八六 縣公學費歲出 續

種 別	四十四年度	四十三年度	四十二年度	四十一年度
其他諸費	40,786 ^円	36,721 ^円	44,930 ^円	35,337 ^円
合計	250,391	266,382	261,942	207,613

第八七 郡公學費歲入

種 別	四十四年度	四十三年度	四十二年度	四十一年度
授業料	390 ^円	354 ^円	990 ^円	934 ^円
寄附金	—	490	—	—
雜收入	1,930	1,645	2,548	2,414
實習作物賣拂代	—	—	—	—
國庫補助	1,600	1,500	2,600	2,600
縣費補助	4,150	4,200	9,345	6,545
合計	8,070	8,189	15,483	12,493

第八八 郡公學費歲出

種 別	四十四年度	四十三年度	四十二年度	四十一年度
職員俸給	7,189 ^円	7,146 ^円	11,224 ^円	10,462 ^円

第八八 郡公學費歲出 續

種 別	四十四年度	四十三年度	四十二年度	四十一年度
旅費、雜給	2,329 ^円	2,004 ^円	3,136 ^円	3,245 ^円
生徒給費	244	—	120	120
借地借家費	308	577	623	787
圖書器械標本費	820	1,252	2,742	2,195
器具費	410	870	1,460	1,209
消耗品費	420	467	2,099	2,034
新營費	2,686	257	8,000	10,316
修繕費	324	230	889	550
其他諸費	9,750	8,156	7,720	7,387
合計	24,480	20,959	38,013	38,305

第八九 市町村公學費歲入

種 別	四十四年度	四十三年度	四十二年度	四十一年度
授業料	11,789 ^円	12,560 ^円	11,179 ^円	13,361 ^円
寄附金	6,941	4,618	8,790	14,074

第八九 市町村公學費歲入 續

種 別	四十四年度	四十三年度	四十二年度	四十一年度
學校基本財産ヨリ生スル收入	円 972	円 1,330	円 915	円 638
雜 收 入	3,208	4,663	2,933	4,163
國縣郡費補助	43,39	1,277	1,787	1,050
合 計	23,131	24,448	26,125	33,286

第九〇 市町村公學費歲出

種 別	四十四年度	四十三年度	四十二年度	四十一年度
小學校	円 225,587	円 305,917	円 293,571	円 365,167
尋常				
尋常高等	435,906	418,300	478,645	339,232
高等	13,652	18,983	20,815	30,966
計	675,148	803,200	893,031	734,465
乙種實業學校	1,850	1,592	-	-
實業補習學校	3,235	2,647	3,335	2,542
其 他	4,762	5,581	4,315	3,989
合 計	684,995	810,828	900,681	740,996

第九一 小學校基本財産

種 別	四十四年度	四十三年度	四十二年度	四十一年度
金 額	円 39,969	円 31,529	円 28,105	円 26,699
土 地	坪數 713,083	坪數 665,796	坪數 687,639	坪數 553,732
價 額	23,556	40,832	16,125	16,564
建 物	坪數 308	坪數 3,789	坪數 2,744	坪數 2,802
價 額	5,450	81,048	63,945	53,485
其他物品價額	8,170	8,716	6,442	4,495
積 立 金	14,143	15,856	-	-
金額價額計	91,288	177,981	114,617	101,243

第九二 公 學 資 産

種 別	四十四年度	四十三年度	四十二年度	四十一年度
敷地坪數	坪數 283,164	坪數 268,285	坪數 256,345	坪數 224,202
附屬地坪數	52,955	49,393	49,184	45,898
建物坪數	74,845	70,484	70,028	57,040
敷地價	円 300,298	円 277,869	円 244,562	円 194,057

第九二 公學資産 續

種 別	四十四年度	四十三年度	四十二年度	四十一年度
附屬地價	43,754 ^円	32,171 ^円	48,254 ^円	31,915 ^円
建築物價	1,831,019	1,701,152	1,487,193	1,180,212
圖書價	128,398	115,517	102,111	90,801
器械標本價	208,430	191,420	172,318	150,132
器具價	192,423	174,703	156,541	147,713
價 額 計	2,702,322	2,492,832	2,211,010	1,794,850

第九三 市町村立小學校教員加俸

種 別	四十四年度	四十三年度	四十二年度	四十一年度	
年功加俸	正教員	1,909 ^人	535 ^人	535 ^人	530 ^人
	准教員	18	18	18	18
特別加俸	正教員	101	247	120	129
	准教員	× 127	× 105	× 64	× 92

正教員ニハ本科正教員ト専科正教員トヲ合算ス年功加俸ヲ受クル者ニテ尙特別加俸ヲ受クル者ハ特別加俸ノ分ニ×印ヲ附ス

第九四 教育資金

種 別	四十四年度	四十三年度	四十二年度	四十一年度
貸付金	34,962 ^円	35,723 ^円	31,696 ^円	27,663 ^円
公債証書	—	—	812	3,331
預金	14,176	5,908	471	1,305
合 計	49,138	41,631	32,979	32,299

農

第九五 農 業

郡	市	戶 數		
		專 業	兼 業	計
德島	島	305	249	554
名東	東	4,266	2,415	6,681
勝浦	浦	2,945	1,636	4,581
那賀	賀	7,296	3,895	11,191
海部	部	2,258	1,538	3,796
名西	西	5,000	2,058	7,058
板野	野	8,282	4,683	12,995
阿波	波	4,335	1,975	6,310
麻植	植	4,917	2,336	7,253
美馬	馬	9,342	3,909	13,251
三好	好	8,158	2,560	10,718
合 計		57,104	27,254	84,358
四 十 三 年		57,356	27,337	84,693
四 十 二 年		57,660	27,808	85,468
四 十 一 年		58,683	28,300	86,983
四 十 年		58,776	28,530	87,306

業

戶 口 四十四年末

農 業 者		兼 業 者		計
專 業	兼 業	兼 業	專 業	
男	女	男	女	
760	457	507	260	1,984
9,309	8,877	5,508	4,873	28,567
8,558	8,176	3,513	3,191	23,438
16,300	16,999	8,842	8,948	51,089
5,835	5,895	3,596	3,751	19,077
9,363	8,094	4,111	4,369	25,937
20,142	16,673	10,557	9,845	57,217
9,514	9,241	3,862	3,012	25,629
10,203	9,020	5,891	5,028	30,142
21,640	16,892	8,980	6,042	53,554
20,794	18,515	5,139	4,594	49,042
132,418	118,839	60,506	53,913	365,676
138,824	122,703	59,921	51,674	373,122
141,780	124,039	58,697	50,562	375,078
143,129	125,940	59,481	54,199	382,749
143,700	126,501	59,493	52,740	382,434

第九六 自作及小作人員 四十四年末

郡市	自作	自兼小作	小作	計
名東	6,770	12,771	9,026	28,567
勝浦	6,790	11,380	5,268	23,438
那賀	15,231	20,009	15,849	51,089
海部	10,382	5,825	2,870	19,077
名西	10,519	10,237	5,181	25,937
板野	13,094	25,244	18,879	57,217
阿波	7,807	11,523	6,299	25,629
麻植	11,395	11,750	6,997	30,142
美馬	30,399	14,982	8,173	53,554
三好	26,594	16,331	6,117	49,042
合計	139,646	140,560	85,470	365,676
四十三年	144,749	138,479	89,894	373,122
四十二年	145,777	139,469	89,832	375,078
四十一年	149,706	142,162	90,881	382,749
四十年	152,297	141,093	89,044	382,434

第九七 自作地及小作地段別 四十四年末

郡市	自作地			小作地		
	田	畑	計	田	畑	計
德島	反 945	反 505	反 1,450	反 1,400	反 958	反 2,358
名東	9,467	7,397	16,864	13,189	8,794	21,983
勝浦	12,641	3,181	15,822	17,446	1,493	18,939
那賀	42,100	15,028	57,128	36,147	13,901	50,048
海部	14,775	8,689	23,464	6,740	3,810	10,550
名西	4,430	15,549	19,979	3,876	13,355	17,231
板野	25,904	21,127	47,031	25,898	17,698	43,596
阿波	5,816	15,292	21,108	6,441	13,825	20,266
麻植	4,441	19,938	24,379	2,660	10,133	12,793
美馬	7,250	42,990	50,240	4,993	28,067	33,060
三好	8,945	39,152	48,097	3,979	12,083	16,062
合計	136,714	188,848	325,562	122,769	124,117	246,886
四十三年	129,564	189,251	318,815	125,941	132,564	258,505
四十二年	128,612	222,179	350,791	124,466	144,632	269,098
四十一年	128,689	243,249	371,938	121,667	147,666	269,273
四十年	125,554	246,263	370,817	123,308	145,833	269,111

第九八 米作付段別及收穫 四十四年

郡市	作付段別	收穫高			
		粳米	糯米	陸米	計
德島	反	石	石	石	石
	2,413	4,360	556	41	4,957
名東	28,872	38,874	5,687	6,380	50,941
勝浦	30,155	38,303	4,394	8	42,705
那賀	78,649	112,752	9,359	—	122,111
海部	21,604	25,426	2,808	97	28,331
名西	20,877	19,571	4,027	3,612	27,210
板野	57,445	91,473	11,774	4,737	107,984
阿波	16,560	23,673	3,482	4,141	31,296
麻植	14,309	15,902	2,049	6,678	24,629
美馬	16,201	19,707	2,311	6,243	28,261
三好	15,214	20,157	2,720	2,866	25,743
合計	302,299	401,198	49,167	34,803	494,168
四十三年	304,044	358,220	45,597	31,247	435,064
四十二年	301,228	448,441	51,642	38,381	533,464
四十一年	302,044	448,257	51,488	44,147	543,892
四十年	301,290	312,081	38,886	33,237	384,204
三十九年	299,826	391,257	47,039	40,014	418,310
三十八年	309,106	363,592	45,827	47,842	457,261
三十七年	310,315	406,974	46,460	25,136	505,570
三十六年	296,984	395,759	41,866	49,648	456,673
三十五年	287,348	275,239	32,944	35,164	343,397

第九九 麥作付段別及收穫 四十四年

郡市	作付段別	收穫高			
		大麥	裸麥	小麥	計
德島	反	石	石	石	石
	2,120	—	3,763	174	3,937
	1,318	—	2,340	85	2,425
名東	12,600	89	14,913	1,500	16,502
	13,287	17	18,459	1,403	19,879
勝浦	9,238	292	12,080	370	12,742
	2,720	28	2,486	542	3,056
那賀	37,577	2,329	53,819	596	56,744
	3,522	219	2,068	576	2,863
海部	5,297	153	6,706	108	6,967
	3,001	4	2,180	225	2,409
名西	5,931	25	6,389	899	7,313
	25,260	997	31,067	5,298	37,362
板野	34,414	13	46,299	6,476	52,788
	36,222	—	54,999	7,569	62,568
阿波	9,777	12	8,976	2,220	11,208
	21,985	14	22,455	5,189	27,658
麻植	3,670	—	2,553	984	3,537
	24,676	646	30,168	4,021	34,835
美馬	5,578	36	3,553	1,086	4,675
	51,415	6,847	47,983	9,108	63,938
三好	6,604	4	5,018	433	5,455
	39,007	3,663	36,022	2,955	42,640

第九九 麥作付段別及收穫 續

郡 市	作付段別	收 穫			高 計
		大 麥	裸 麥	小 麥	
合 計	田	132,806	2,953	164,069	181,865
	畑	222,413	12,435	250,227	299,633
	計	355,219	15,388	414,296	481,501
四十四年	358,277	13,750	360,458	41,378	415,586
四十三年	364,023	15,664	418,552	44,375	478,591
四十一年	368,640	18,081	410,590	46,636	475,307
四十年	366,246	18,180	386,288	45,501	449,969
三十九年	359,655	19,760	396,739	37,109	453,608
三十八年	355,899	19,982	328,272	33,138	378,392
三十七年	368,059	21,077	398,365	39,701	459,133
三十六年	376,304	20,470	237,094	9,133	266,667
三十五年	360,455	26,173	380,767	39,815	446,755

第一〇〇 食用特用農産物 (主要ノ分ノミナ掲グ)

種 別	四十四年	四十三年	四十二年	
大 豆	作付段別	26,005	27,688	29,027
	收穫高	25,219	27,074	28,933

第一〇〇 食用特用農産物 續

種 別	四十四年	四十三年	四十二年	
小 豆	作付反別	6,314	6,358	6,719
	收穫高	4,075	4,274	4,695
豌豆	同	2,299	3,158	3,033
	同	1,926	3,321	2,783
蠶豆	同	11,294	11,026	11,180
	同	12,865	13,256	20,237
粟	同	8,980	9,451	9,057
	同	8,427	9,477	9,311
稷	同	7,209	7,353	10,262
	同	4,569	4,818	6,815
黍	同	3,205	2,937	3,134
	同	3,349	3,212	3,592
玉蜀黍	同	4,557	4,637	6,288
	同	5,429	6,068	7,186
蕎麥	同	11,673	12,758	13,113
	同	10,939	9,600	11,358
甘 藷	同	62,693	62,933	63,653
	同	20,083,811	18,648,279	13,843,835

第一〇〇 食用特用農産物 續

種 別	四十四年	四十三年	四十二年	
芋	反別付作	15,605	18,180	20,265
	高收穫	4,996,327	5,835,600	6,801,058
馬齡薯	同	2,434	2,818	3,645
	同	447,445	617,410	477,482
蘿 蔔	同	13,009	13,759	14,350
	同	9,275,950	9,039,149	11,143,432
茄 子	同	4,855	4,784	4,483
	同	1,869,270	2,293,502	3,024,954
畑作菜種	同	961	1,066	1,569
	同	894	917	1,283
田作菜種	同	3,149	3,776	3,254
	同	2,977	3,604	3,127
甘 蔗	同	2,948	3,496	2,661
	同	2,448,870	2,875,790	2,477,502
葉 藍	同	21,513	48,420	43,100
	同	1,113,177	2,570,881	1,627,029
葉烟草	同	15,870	16,971	16,461
	同	732,687	832,654	782,889

第一〇一 果 實

種 別	四十四年		四十三年		四十二年	
	樹數	收穫高	樹數	收穫高	樹數	收穫高
梅	93,615	6,068	105,245	5,814	99,221	6,403
桃	116,192	144,483	120,038	139,065	135,045	131,596
生 柿	177,384	607,232	182,835	583,090	197,210	626,387
干 柿	8,285	42,623	—	46,376	21,358	40,799
日本梨	131,614	372,003	123,207	306,602	68,074	203,253
西洋梨	1,410	1,170	1,190	2,862	—	—
苹 果	3,157	3,070	3,425	2,558	3,240	2,060
葡 萄	6,351	8,874	5,788	10,314	5,803	8,702
蜜 柑	261,945	679,761	238,929	670,013	225,756	558,250
ネーブル オレンジ	95,605	93,079	6,587	49,851	49,949	15,652
夏 橙	87,530	195,911	72,949	152,239	91,265	86,852
栗	51,895	15,009	65,416	1,590	75,038	1,117
枇 杷	31,982	159,681	32,292	147,711	19,541	53,358
其 他 柑 橘類	200,502	536,740	207,068	555,832	206,380	266,273

第一〇二 桑 烟 及 茶 烟

年 次	桑 烟		茶 烟	
	反 別	見積反別	反 別	見積反別
四 十 四 年	反 39,100	反 7,411	反 3,053	反 3,557
四 十 三 年	37,292	8,645	3,667	3,613
四 十 二 年	36,351	8,826	3,448	4,009
四 十 一 年	31,683	8,910	3,369	4,357
四 十 年	26,949	8,291	2,966	4,724

第一〇三 養 蠶

種 別	四十四年	四十三年	四十二年	四十一年	
飼育戶數	春 蠶	30,846	27,931	26,955	25,872
	夏 蠶	13,567	13,275	13,667	12,625
	秋 蠶	22,766	19,027	17,081	15,703
掃立枚數	春 蠶	140,573	127,877	97,732	80,823
	夏 蠶	8,442	13,900	13,932	14,756
	秋 蠶	29,687	43,757	26,603	41,896

第一〇四 繭 產 額

種 別	四十四年	四十三年	四十二年	四十一年	
繭	數量	44,715 ^石	37,992 ^石	34,620 ^石	28,541 ^石
	價額	2,215,994 ^円	1,817,178 ^円	1,736,762 ^円	1,317,272 ^円
玉 繭	數量	5,275	4,552	4,049	3,319
	價額	190,141	86,382	79,918	64,946
出殼繭	數量	620	434	543	64,545
	價額	10,377	7,020	8,783	5,565
屑 繭	數量	4,624	4,400	3,673	3,229
	價額	90,770	78,746	64,479	56,743
計	數量	55,234	47,378	42,882	35,543
	價額	2,417,282	1,989,333	1,889,944	1,445,526

家畜

第一〇五

牛

種別	四十四年	
	牝	牡
內國種	8,612	9,457
外國種	25	25
雜種	5,032	5,032
計	14,427	14,514
年產牛	1,380	1,528
年內斃牛	114	144

第一〇六

馬

種別	四十四年	
	牝	牡
內國種	2,518	7,412
外國種	3	7
雜種	403	1,397
計	2,924	8,816
年內產馬	38	43
年內斃馬	44	99

家禽

年末現在

四十三年		四十二年	
牝	牡	牝	牡
9,075	9,670	9,642	9,715
12	23	18	22
5,040	4,764	4,493	4,008
14,127	14,457	14,153	13,745
1,737	1,560	1,736	1,470
112	149	13	155

年末現在

四十三年		四十二年	
牝	牡	牝	牡
2,547	7,967	2,340	8,098
5	3	3	6
372	1,390	416	1,454
2,924		2,759	9,558
30	41	32	26
36	87	32	71

第一〇七

豚

年末現在

種 別	四十四年		四十三年		四十二年	
	牝	牡	牝	牡	牝	牡
內 國 種	6	8	6	3	39	17
外 國 種	1	1	7	5	57	13
雜 種	—	—	5	8	79	80
計	7	9	18	16	175	110
年 內 產 豚	2	2	17	19	54	68
年 內 斃 豚	1	—	9	8	16	14

第一〇八

屠

畜

種 別	四十四年	四十三年	四十二年	
牛	頭 數	2,496	3,038	2,055
	斤 量	476,109	600,081	552,339
	價 額	102,036	100,014	98,580
馬	頭 數	485	67	295
	斤 量	76,815	74,432	48,154
	價 額	11,340	13,203	6,311
豚	頭 數	54	67	221
	斤 量	5,510	6,990	17,832
	價 額	919	1,022	2,725

第一〇九 家 畜 市 場

年 次	市場數	出 場 頭 數		販 賣 頭 數	
		牝	牡	牝	牡
四十四年	{牛 馬}	10	1,554	621	1,413
		2	26	93	17
四十三年	{牛 馬}	14	476	656	405
		—	12	22	5
四十二年	{牛 馬}	14	235	535	159
		—	10	15	5
四十一年	{牛 馬}	10	127	144	91
		2	6	5	3

第一一〇

牛

乳

年 次	搾乳場數	乳牛頭數	搾 取 高	價 額
四十四年	28	405	872	24,568
四十三年	24	417	766	22,627
四十二年	22	379	698	19,905
四十一年	18	287	571	18,949

第一一一家

年次	飼育戶數	家	
		成	禽
四十四年	55,519	182,505	羽
		196	599
四十三年	53,176	182,205	
		96	501
四十二年	55,382	192,758	
		182	762
四十一年	56,147	196,628	
		175	748

第一一二獸醫及

年次	獸醫		
	本免狀	假免狀	計
四十四年	25	15	40
四十三年	23	21	44
四十二年	22	28	50
四十一年	22	37	59

禽 六月三十日現在

禽		產	卵
雞	價額	個數	價額
110,356	98,898	11,947,166	185,824
828	469	25,170	533
93,639	87,069	12,294,376	210,845
308	333	16,660	457
82,322	92,133	11,070,017	216,411
507	419	30,145	705
89,063	102,991	13,871,504	220,483
458	406	23,470	551

蹄鐵工 年末現在

蹄鐵工		
本免狀	假免狀	計
39	2	41
33	7	40
32	5	37
26	8	34

林

安 保 第一一三

種 別	四 十 四 年	
	個 所	面 積
森 林 { 國 有 社 寺 社 有 私 有 計	--	反 —
	121	4,016
	40	2,928
	1,172	20,291
	1,333	26,335
準 森 林 { 私 有	13	7

野 林 第一一四

種 別	耕 地		宅 個 所
	個 所	面 積	
公 社 有 有 有 有 有 有 計	—	反 —	1
	—	—	—
	532	882	35
	532	882	36
四 十 三 年	828	3,447	41
四 十 二 年	1,297	1,637	57
四 十 一 年	983	715	64

業 林

林

四 十 三 年		四 十 二 年	
個 所	面 積	個 所	面 積
—	反 —	4	反 208
106	3,978	111	3,766
35	1,988	35	1,989
992	18,926	987	18,912
1,142	24,887	1,137	24,875
13	7	13	7

開 墾 四十四年

地 面 積	其 他		計	
	個 所	面 積	個 所	面 積
1	—	—	1	1
—	—	—	—	—
292	751	650	1,318	1,824
293	751	650	1,319	1,825
17	846	570	1,715	2,034
18	584	188	1,958	1,843
29	914	475	1,961	1,219

第一一五 公有社寺有

種別	四十四年		四十
	面積	經費	面積
扁柏	1,787 ^反	6,143 ^円	1,803 ^反
杉	10,322	28,322	9,770
松	339	728	485
樟	1,231	2,523	226
櫟	575	2,565	680
樟	95	277	16
其他	1,196	2,345	935
計	15,549	42,903	13,910

第一一六 公有社寺有

種別	四十四年		四十
	數量	價額	數量
扁柏	8,893 ^尺	32,019 ^円	5020 ^尺
杉	111,357	2,01468	66803
松	60,597	92800	48416
樅	9756	21097	6070
栴	43,049	39897	31486

私有林植栽

三年	四十二年	
	面積	經費
6,971 ^円	1,879 ^反	9,715 ^円
31,093	8,535	40,232
1,121	511	588
749	421	1,412
2,528	208	1,019
28	112	247
1,774	593	888
44,264	12,234	51,101

私有林伐採 (用材)

三年	四十二年	
	價額	數量
21,407 ^円	7,562 ^尺	23,375 ^円
153,432	99,063	168,481
79,474	151,308	162,673
6,606	2,728	4,723
18,645	883,880	52,199

第一一六 公有社寺有

種別	四十四年		四十
	數量	價額	數量
楮	尺 ^ノ 155	円 250	尺 ^ノ 227
栗	2,708	13,313	2,696
樺	2,530	8,507	8,332
其他	2,293	6,828	4,378
計	24,1338	416,149	173,428

第一一七 公有社寺有

種別	四十四年		四十
	數量	價額	數量
扁柏	棚 487	円 2,526	棚 20
杉	282	257	295
松	33,980	96,742	1,784
樅	2,870	2,890	3,250
梅	132	464	—
楮	7,754	13,912	2,848
栗	920	1,108	965
樺	—	—	—
其他	176,013	280,245	161,871
計	222,438	371,145	201,228

私有林伐採 續

三年		四十二年	
價額	數量	價額	數量
円 803	尺 ^ノ 390	円 588	
15,852	2,834	16,080	
33,216	375	1,789	
10,952	17,033	27,660	
340,387	370,173	491,568	

私有林伐採 (薪炭材)

三年		四十二年	
價額	數量	價額	數量
円 60	棚 15,530	円 18,675	
1,282	3,915	5,146	
69,146	29,648	59,355	
3,250	4,600	5,200	
—	150	150	
5,804	2,173	4,754	
1,065	1,672	1,217	
—	50	140	
194,532	169,298	191,854	
275,603	277,040	286,491	

第一一八 公有社寺有私有林伐採 (竹)

種 別	四十四年		四十三年		四十二年	
	數量	價額	數量	價額	數量	價額
苦竹	91,746 ^束	35,464 ^円	97,236 ^束	38,394 ^円	91,253 ^束	35,959 ^円
淡竹	5,874	1,862	7,118	2,258	6,192	1,964
江南竹	2,476	695	2,010	580	1,666	442
其他	32,390	11,178	45,014	12,494	45,937	12,713
計	135,486	49,199	151,378	53,726	145,048	51,078

第一一九 林產物雜類 四十四年

種 別	數 量	價 額
丸及角材	257,256 ^尺	675,695 ^円
挽材	937,774 ^坪	766,114
樽木	103,200 ^九	35,410
包裝箱用材	5,700 ^組	3,330
車輛用材	19 ^尺	195
下駄材	195,300 ^駄	36,686
經木	— ^斤	—
製紙原料木片	26,800 ^斤	6,220
竹材	96,640 ^束	91,572
檜皮	11,970 ^坪	1,214

第一一九 林產物雜類 續

種 別	數 量	價 額
杉皮	76,573 ^坪	16,824 ^円
竹皮	51,856 ^書	12,552
蔓及莖	22,010 ^束	1,268
苗木	3,273,82 ^本	11,461
種子	29 ^石	187
種樹實	558 ^斤	433
五倍子	5,030 ^斤	1,473
香料樹皮	91,000 ^貫	2,050
染木炭	24,030	3,640
椎松茸	3,121,976 ^斤	517,685
菌茸類	7,280	5,951
諸獸皮	34,151	5,316
獸皮類	1,695 ^枚	491
石類	2,860 ^個	5,375
土類	8,929,128 ^坪	51,493
自然生蔬菜	18,459 ^坪	8,335
下草	18,845 ^貫	882
計	18,144,851 ^貫	206,177
計	—	2,407,129
四十三年	—	2,097,422
四十二年	—	1,418,673
四十年	—	1,460,396

鑛 業

第一二〇 鑛物ノ採掘及産出 四十四年

種 別	個 所	坪 數	探 鑛 高	製 出 高
金	1	3,513 ^坪	— ^貫	— ^斤
銅	24	4,774,583	1,190,128	195,793
銅 亞 鉛	1	26,228	—	—
銅 硫 化 鐵	2	3,586,230	13,916,602	—
水 銀	4	422,995	35,933	1,701
安 質 母 尼	1	175,860	—	—
石 炭	5	277,396	—	—
磷	1	360,984	—	—
計	39	9,627,769	15,112,713	197,494

漁 業

第一二一 漁 業 戶 口 四十四年末

郡 市	戶 數	專 業		兼 業		計
		男	女	男	女	
德 島	69	39	—	50	—	89
名 東	477	362	11	291	122	786
勝 浦	641	409	45	432	41	927
那 賀	1,313	1,949	1,332	1,029	455	4,765
海 部	1,662	2,461	80	751	191	3,483
名 西	132	33	5	114	16	168
板 野	1,744	975	170	1,383	215	2,743
阿 波	103	23	—	99	2	124
麻 植	148	5	3	142	4	154
美 馬	287	15	—	282	—	297
三 好	304	12	2	297	2	314
合 計	6,880	6,283	1,649	4,870	1,048	13,850
四 十 三 年	6,490	7,183	1,758	4,475	922	14,338
四 十 二 年	6,210	4,711	145	4,003	433	9,292
四 十 一 年	5,914	4,912	163	3,922	332	9,329
四 十 年	5,915	4,900	142	3,865	277	9,184

第一二二 漁 船 (日本形)年末現在

種 別	四十四年	四十三年	四十二年
三 間 未 滿	6,295	6,522	6,111
三 間 以 上) 五 間 未 滿)	1,047	975	896
五 間 以 上	178	145	82
計	7,520	7,642	7,089

第一二三 水 産 漁 獲 物

種 別	四十四年	四十三年	四十二年
魚 類	839,072 ^円	954,833 ^円	873,356 ^円
介 類	21,783	19,941	14,666
其他水産動物	98,723	72,461	66,948
藻 類	19,267	28,617	19,926
合 計	978,845	1,075,852	974,896

本表ハ價額ノミヲ掲グ

第一二四 水 産 製 造 物

種 別	四十四年	四十三年	四十二年
節 類	52,636 ^円	79,520 ^円	82,930 ^円
素 乾	7,051	6,132	5,711
鹽 乾	46,109	20,469	21,650
煮 乾	163,365	290,176	225,809
燻 乾 各 種	3,130	2,850	3,200
鹽 製	33,382	12,352	9,753
食 料 雜 類	33,375	44,537	43,864
肥 料 雜 類	22,431	41,148	34,446
其 他	-	390	1,549
合 計	361,479	497,594	428,957

本表ハ價額ノミヲ掲グ

第一二五 製 鹽

年 次	産 數	産 額	價 額
四十四年	244	5,309 ^反 94,076,920 ^円	971,571 ^円
四十三年	243	5,269 94,811,460	972,828
四十二年	242	5,215 94,432,660	976,204
四十一年	242	5,210 99,498,160	1,037,832

工

第一二六 工業

郡	市	戶		數計
		專業	兼業	
德島	東	936	380	1,316
名勝	浦	338	301	639
那賀	部	116	354	470
海部	西	497	1,242	1,739
名西	野	433	474	907
板西	波	360	567	927
阿波	植	686	351	1,037
麻植	馬	162	321	483
美馬	好	131	616	747
三好		272	539	811
		552	604	1,156
合	計	4,483	5,749	10,232
四	十	4,735	5,387	10,122
三	年	4,456	5,178	9,634
四	十	4,348	5,716	2,564
一	年	4,396	5,246	2,643
四	十			
年				

業

戶口 四十四年末

專業		兼業		計
男	女	男	女	
980	450	390	260	2,080
496	739	518	379	2,132
134	31	437	160	762
928	482	1,485	454	3,349
496	62	263	20	841
388	107	713	396	1,604
1,401	884	701	476	3,462
217	85	516	231	1,049
212	584	720	1,065	2,581
291	122	477	82	972
871	477	967	640	2,955
6,414	4,023	7,187	4,163	21,787
6,649	3,539	6,699	3,637	20,524
6,114	2,893	6,783	3,717	19,507
5,925	2,396	7,150	3,615	19,086
6,195	2,659	7,336	3,721	19,911

第一二七 工場 四十四年末

種 別	原動力ヲ用ルモノ		原動力ヲ用ヒサルモノ	職工及徒弟	労働人夫
	機關數	馬 力			
纖維工場	39	748.1	33	3,556	53
機械工場	3	22.0	—	119	4
化學工場	25	998.5	6	1,175	48
飲食物工場	16	139.0	—	1,610	41
雜工場	11	300.0	11	510	36
合 計	94	2297.6	50	6,970	182
四十三年	83	1873.5	52	6,838	894
四十二年	52	1382.0	81	6,524	1,423

第一二八 蠶絲類及眞綿

種 別	四十四年	四十三年	四十二年	四十一年	
生 絲	數量	20,003	18,430	12,377	12,031
	價額	811,193	935,551	543,934	575,906
層 絲	數量	4,041	3,323	2,063	2,600
	價額	41,323	30,088	15,180	20,788
層 物	數量	1,533	1,461	1,282	1,402
	價額	12,582	11,968	6,743	9,699
計	數量	25,577	23,214	15,722	15,433
	價額	865,098	977,607	565,857	606,393
眞 綿	數量	1,020	1,146	1,446	1,454
	價額	16,730	17,626	22,892	21,303

第一二九 機 業

年 次	戶 數	機 數		職 工	
		力 織	手 織	男	女
四十四年	5,136	1,131	10,432	250	11,296
四十三年	6,213	1,015	11,816	200	12,956
四十二年	7,453	1,001	13,316	194	14,542
四十一年	6,034	717	12,626	165	13,457

第一三〇 織 物

種 別	四十四年	四十三年	四十二年	四十一年
絹織物價	6,357	11,036	26,169	42,556
絹綿交織物價	37,174	30,242	19,848	13,626
綿織物價	2,499,719	1,725,151	2,087,618	2,140,555
麻織物價	2,792	5,020	2,640	1,343
織物雜類價	4,950	10,697	1,323	2,332
計	2,550,992	1,780,600	2,137,598	2,200,412

第一三一 酒 類

種 別	四十四年度	四十三年度	四十二年度
製 造 場	208	236	215
清 酒	49,653.979 ^石	47,937.943 ^石	49,958.815 ^石
味 淋	889.562	1,020.908	771.685
燒 酎	459.361	1,256.627	1,100.317
其 他	7.938	4.766	8.342
計	51,010.840	50,220.244	51,838.159

第一三二 醬 油

種 別	四十四年度	四十三年度	四十二年度
製 造 場	229	272	277
數 量	13,033.066 ^石	12,543.375 ^石	12,810.213 ^石

第一三三 製 茶

種 別	四十四年	四十三年	四十二年	四十一年
製 造 戶 數	7,956	7,855	7,295	6,463

第一三三 製 茶 續

種 別	四十四年	四十三年	四十二年	四十一年	
玉 露	數量	26 ^貫	—	2,300	2,355
	價額	208 ^円	—	4,990	5,420
煎 茶	數量	20,680	20,570	19,143	20,618
	價額	48,750	38,190	43,916	39,687
紅 茶	數量	80	57	655	695
	價額	160	125	1,503	1,524
番 茶	數量	76,072	74,752	62,318	84,065
	價額	41,874	41,816	26,877	36,517
計	數量	96,928	95,379	84,416	107,733
	價額	91,125	80,131	77,286	84,573

第一三四 砂 糖

種 別	四十四年	四十三年	四十二年
製 造 場	177	407	370
白 下	1,301,245 ^斤	1,407,397 ^斤	1,626,832 ^斤
白 砂 糖	547,107	379,477	63,822
黑 砂 糖	24,270	20,548	18,217
糖 密	392,350	173,198	82,145
計	2,264,972	1,980,720	1,791,016

第一三五 製 藍

年 次	四十四年	四十三年	四十二年	四十一年
製 造 戶 數	1,045	1,917	1,281	1,424
藍 玉 {	252,727	392,598	440,972	505,41
藍 菜 {	765,648	906,666	992,719	1,074,927
長 井 {	—	—	100	100
價 額 計	779,905	1,063,086	1,202,318	1,362,509

第一三六 和 紙

種 別	四十四年	四十三年	四十二年	四十一年
製 造 戶 數	749	728	731	738
半 紙 {	39,338	32,432	32,628	34,636
美 濃 紙 {	41	110	99	70
其 他 {	37,115	20,399	9,810	40,100
計 {	76,494	52,941	42,537	74,806

第一三七 煉 瓦 及 瓦

年 次	煉 瓦		瓦	
	製 造 戶 數	價 額	製 造 戶 數	價 額
四 十 四 年	8	5,410	129	177,495
四 十 三 年	4	3,930	123	166,805
四 十 二 年	4	4,035	112	178,403
四 十 一 年	3	9,260	110	178,331

第一三八 陶 磁 器

種 別	四十四年	四十三年	四十二年	四十一年					
製 造 戶 數	23	25	25	25					
製 造 裝 飾 品 價 額 {	1,580	1,770	1,760	2,060					
					家 具 器 具 其 他	19,295	20,680	20,778	20,784
					飲 食 玩 具 其 他	6,328	6,807	5,775	6,897
					其 他	550	633	700	750
					計	25,633	21,185	25,442	25,765
計	53,386	56,075	54,455	56,256					

第一三九 油 類

種 別	四十四年	四十三年	四十二年	四十一年
製 造 戶 數	43	40	48	49
菜 種 油 {	1,184	1,365	1,478	1,440
大 豆 油 {	3,762	4,134	4,283	—

第一三九 油 類 續

種 別	四十四年	四十三年	四十二年	四十一年
荏 油	6 330	17 902	54 2,931	40 2,369
計	4,952 191,130	5,516 144,314	5,815 155,606	1,480 55,687
菜 種	106,560 _石	171,971	96,376	93,339
油 粕	29,272 _円	37,575	23,364	24,158

第一四〇 疊表・莫座・莞莖

種 別	四十四年	四十三年	四十二年	四十一年
製 造 戶 數	6	8	8	11
疊 表	2,212 _枚 1,589 _円	2,055 1,267	1,314 854	5,000 2,160
莫 座	60 15	—	150 41	1,500 380
輸 出 向 莞 莖	—	—	—	200 _本 1,500 _円
價 額 計	1,604	1,267	895	4,040

第一四一 機 械 製 麥 粉

種 別	四十四年	四十三年	四十二年	四十一年
製 造 戶 數	99	89	84	86
數 量	1301,148 _斤	1,644,976	1,317,337	1396,580
價 額	107,426 _円	109,512	89,032	83,912

第一四二 電 燈

年 次	線路延長	線條延長	街燈基數	引 用	
				戶 數	燈 數
四 十 四 年	36.18 _{里町}	153.18 _{里町}	1,579	10,237	22,689
四 十 三 年	10.24	38.12	80	1,900	4,686
四 十 二 年	7.13	26.04	69	1,476	3,771
四 十 一 年	5.00	21.10	39	662	2,082

第一四三 度 量 衡 器 檢 定

種 別	四十四年	四十三年	四十二年	
度 器	238,328 1,580	238,328 10,580	160,130 9,570	
量 器	8,686 424	12,022 406	11,761 484	
斗 概	1,663 45	6,290 76	2,273 30	
衡 器	11,092 693	10,514 216	18,950 343	
分 銅	23 4	27 1	17 4	
檢 定 額	度 器	3,624,080 _円	3,624,080 _円	3,059,995 _円
	量 器	355,110	894,950	435,590
	衡 器	2,222,050	2,001,610	2,789,070
	計	6,201,240	6,519,740	6,284,655

商

第一四四 商業

郡	市	戶數		
		專業	兼業	計
德島	島	3,750	1,320	5,070
名東	東	1,454	1,306	2,760
勝浦	浦	362	964	1,326
那賀	賀	2,112	2,090	4,202
海部	部	1,074	1,047	2,121
名西	西	642	1,454	2,096
板野	野	1,496	3,937	5,433
阿波	波	400	1,065	1,465
麻植	植	716	1,642	2,358
美馬	馬	916	2,189	3,125
三好	好	1,538	1,810	3,348
合	計	14,450	18,824	33,274
四	十	14,414	18,499	32,913
四	十	14,551	17,563	32,114
四	十	14,442	17,978	32,420
四	十	14,001	17,264	31,265

業

戶口 四十四年末

專業		兼業		計
男	女	男	女	
9,450	5,650	2,530	1,320	18,950
2,651	1,875	2,446	1,920	8,892
699	595	1,776	511	3,581
3,991	2,597	3,164	2,596	12,348
1,472	823	738	522	3,555
750	455	2,003	1,174	4,382
2,151	1,662	6,173	4,425	14,481
844	241	1,161	280	2,526
1,324	834	2,117	1,298	5,573
1,528	1,270	1,756	1,435	5,989
2,934	1,858	3,592	2,820	11,204
27,794	17,860	27,456	18,371	91,481
26,158	16,882	27,556	16,780	87,376
24,072	13,225	26,486	15,561	79,414
24,551	12,772	27,920	14,408	79,651
23,885	12,776	25,506	14,633	76,800

第一四五 會社 年末現在

種別	會社數	資本金	拂込額	積立金	
四十四年	株式	23	2,333,000	1,654,856	73,534
	合資	33	363,220	354,136	8,869
	合名	34	385,530	378,030	7,792
	計	90	3,081,750	2,387,022	90,195
四十三年	株式	23	1,566,000	1,068,001	82,348
	合資	35	385,270	361,124	10,498
	合名	32	348,530	341,030	5,555
	計	90	2,299,800	1,770,155	98,401
四十一年	株式	20	1,462,000	774,905	59,711
	合資	38	394,920	369,902	5,229
	合名	30	394,750	343,460	4,150
	計	88	2,251,670	1,488,267	69,090

第一四六 諸組合 年末現在

種別	四十四年	四十三年	四十二年
產業組合	85	62	46
重要物產同業組合	7	10	10
同準則組合	20	10	4
酒造組合	6	6	6
水產組合	1	1	1
漁業組合	41	41	40
計	160	130	107

第一四七 商業會議所 四十四年

名稱	議員	特別議員	會議數	議件數	選舉有權者	被選舉有權者
總商會	29	8	10	26	148	544

第一四八 物價 四十四年

品名	種	立物名稱	平均額
玄米	上	一石 阿波	19.40
	中	一石 同	19.09
	下	一石 同	18.26
裸小	麥	一石 同	9.74
大	麥	一石 同	9.55
小	豆	一石 同	19.75
食	豆	一石 同	12.85
清	鹽	一石 同	4.83
醬	酒	一石 同	45.83
	油	一石 同	24.67

第一四八 物 價 續

品 種	立物名稱	平 均 額
味 贈 一 貫	同	円 錢 0.30
和 白 砂 糖 百 斤	同	16.00
洋 白 砂 糖 百 斤	同	20.31
和 赤 砂 糖 百 斤	同	11.00
洋 赤 砂 糖 百 斤	瓜哇黃双目	15.31
煎 茶 百 斤	阿 波	38.08
鯉 節 一 貫 目	同	4.77
鷄 卵 百 個	同	2.00
和 產 繰 綿 百 斤	河 內	35.36
洋 產 繰 綿 百 斤	上 海	33.41
紡 績 綿 糸 一 俵	堺紡右十六手	48.16
洋 產 綿 糸 一 俵	二十二手	65.97
生 糸	上	阿波達摩 800.78
	中	同 747.33
	下	同 676.11

第一四八 物 價 續

品 種	立物名稱	平 均 額
花 色 絹 一 反	裏 地	円 錢 2.24
甲 斐 絹 一 反	無 地 並	4.46
松角材尺 (一本二間)	阿 波	4.03
櫟角材尺 (同)	同	9.00
樅角材尺 (同)	同	4.50
杉 丸 太 足場一本	同	0.22
石 油 一 箱	上 松	3.49
種 油 一 石	阿 波	45.53
石 炭 一 噸	若 松	7.21
薪 十 貫 目	櫟	0.41
炭 (堅炭) 十 貫 目	阿 波	1.28
紙 (半紙) 一 束	阿波改良	0.20
紙 (美濃紙) 一 束	美 濃	1.70

第一四八 物 價 續

品 種	立物名稱	平均額
藍玉(中) 一貫目	阿 波	円 銭 0.75
鯉 榨 滓 十貫目	北 海 道	4.85
油粕(菜種) 十貫目	阿 波	3.11

本表ハ徳島市ニ於ケル年中平均額ヲ掲ゲタリ

第一四九 傭 賃 錢 四十四年

職 業 別	給別	賃錢	職 業 別	給別	賃錢
農 作 年 雇 賄 給 與	年給	男 45.00	蠶 糸 繰 女	日給	円 銭 0.30
		女 30.00			機 織 女
農 作 日 雇(同)	日給	男 0.40	機 織 女	機織 同 0.25	
		女 0.15			糸 繰 女
米 搗	男 同	0.40	機 織 女	機織 同 0.15	
		女 同			0.60
養 蠶	男 同	0.20	起 毛 職	同	0.40
		女 同			

第一四九 傭 賃 錢 續

職 業 別	給別	賃錢	職 業 別	給別	賃錢
塗 師 職	日給	円 銭 0.80	下 駄 職	日給	円 銭 0.40
染物職(賄給與) (同上)	月給	8.00	靴 職	同	0.60
和服仕立職	日給	0.50	馬 具 職	同	0.40
洋服仕立職	同	0.70	車 製 造 職	同	0.60
足 袋 職	同	0.40	紙 漉 職	同	0.70
刺 繡 職	同	0.70	鑄 物 職	同	0.60
木 挽 職	司	0.80	鍛 冶 職	同	0.50
大 工 職	同	0.90	鐵 工 職	同	0.70
左 官 職	同	0.90	綿 打 職	同	0.35
瓦 葺 根 職	同	0.90	活 版 職	司	0.50
屋 粉 職	同	0.90	油 絞 職	同	0.60
指 物 職	同	0.80	船 大 工 職	同	0.90
經 師 職	同	1.10	版 摺 職	同	0.55
疊 刺 職	同	0.80	桶 職	同	0.60
建 具 職	同	0.70	杜 氏(賄給與)	月給	12.00
石 工 同	同	0.80	醬 油 造 職(同)	同	10.00
植 木 職	同	0.90	人 夫	日給	0.60
菓子製造(賄給與)	月給	0.85	下 男(賄給與)	年給	30.00
			下 女(同)	同	25.00

本表金額ハ徳島市ニ於ケル中等賃錢ヲ掲ク

金

第一五〇 銀

種 別	行 數	資 本 金	
		總 額	拂 込 額
農 工	1	450,000 ^円	450,000 ^円
株 式	2	750,000	415,000
計	3	1,200,000	865,000
四 十 三 年	7	1,200,000	852,500
四 十 二 年	3	1,200,000	852,500
四 十 一 年	3	1,200,000	852,500

第一五一 銀 行

年 次	割 引	
	當 所	他 所
四 十 四 年	15,630,475 ^円	9,053 ^円
四 十 三 年	9,218,909	8,604
四 十 二 年	9,696,950	2,885
四 十 一 年	16,508,385	—

融

行 四十四年末

積 立 金	預 金	貸 付 金
68,646 ^円	996,225 ^円	994,301 ^円
469,500	112,340,455	5,761,759
538,146	113,336,780	6,756,060
392,000	35,274,095	9,690,264
392,800	23,984,241	9,865,451
359,300	20,357,348	8,377,578

手 形

荷 爲 替 貸 出	代 金 取 立	
	當 所	他 所
311,567 ^円	1,539,167 ^円	847,745 ^円
306,351	2,159,067	617,836
280,078	1,810,691	549,649
165,609	1,822,244	470,504

第一五二 銀行爲替

年次	振出		受込	
	公金	普通	公金	普通
四十四年	369,445 ^円	7,453,532 ^円	978,874 ^円	6,962,312 ^円
四十三年	305,945	6,236,949	754,670	6,261,131
四十二年	280,149	5,680,357	415,210	5,798,135
四十一年	146,149	6,195,146	471,257	6,296,244

第一五三 貯金組合 四十四年末

設置町村數	組合數	組合人員	貯金高
135	1,530	71,866	304,249 ^円

第一五四 銀行貯蓄

種別	四十四年	四十三年	四十二年	四十一年
五拾圓未滿	人員 58,483	57,447	53,733	50,343
	金額 322,989 ^円	363,188	539,063	517,285
百圓未滿	人員 6,381	6,389	7,003	6,842
	金額 407,733	402,566	661,689	411,127
百圓以上	人員 6,750	7,307	6,451	4,441
	金額 1,604,831	1,474,702	941,826	857,327

第一五四 銀行貯蓄 續

種別	四十四年	四十三年	四十二年	四十一年
計	人員 71,619	71,143	67,187	61,626
	金額 2,335,555 ^円	2,247,456	2,139,578	1,785,787

第一五五 郵便貯金

年次	局數	預入		拂戻		年末現在高
		度數	金額	度數	金額	
四十四年	101	565,289	3,258,540 ^円	119,666	2,907,435 ^円	4,992,784 ^円
四十三年	100	538,162	3,132,768	108,860	2,752,549	4,244,510
四十二年	98	414,663	2,429,818	96,313	2,119,732	3,523,981
四十一年	97	353,067	1,930,237	86,329	1,747,693	2,851,907

第一五六 郵便貯金職業別 年度末

種別	四十四年	四十三年	四十二年	四十一年
農業	人員 63,922	64,793	60,177	53,654
	金額 1,775,118 ^円	1,633,649 ^円	1,420,423	1,383,665
工業	人員 9,865	8,745	6,354	6,003
	金額 390,065	307,555	223,892	160,420

第一五六 郵便貯金職業別 續

種 別	四十四年	四十三年	四十二年	四十一年	
商 業	人員	27,411	22,178	18,151	15,144
	金額	1,181,390 ^円	1,026,027 ^円	753,629 ^円	581,645 ^円
官吏軍人	同	7,452	6,260	5,998	7,017
	同	232,500	169,650	199,229	162,860
學校生徒	同	36,281	33,957	29,401	27,763
	同	294,093	244,545	208,897	172,206
漁獵業及船夫	同	4,564	4,677	4,160	3,388
	同	141,256	124,979	102,011	102,049
勞働者	同	10,562	9,145	7,073	6,287
	同	245,555	206,045	151,092	109,079
雜 業	同	8,448	70,52	6,358	7,871
	同	298,114	223,962	217,071	247,582
無職業	同	3,734	3,532	3,270	1,678
	同	153,883	127,771	126,361	51,875

第一五六 郵便貯金職業別 續

種 別	四十四年	四十三年	四十二年	四十一年	
社寺其他團體	人員	1,039	1,545	694	307
	金額	102,881 ^円	126,889 ^円	102,695 ^円	27,528 ^円
職業不詳	同	3,156	3,298	2,785	3,859
	同	88,019	56,467	62,735	98,486
計	同	176,434	165,182	144,421	132,921
	同	4,902,784	4,296,639	3,565,938	3,097,413

第一五七 質 屋

年 次	貸出金	受戻金	流レ金	年 末 現 在	
				口 數	金 高
四十四年	479,570 ^円	402,336	71,220	383,794	373,515
四十三年	433,266	382,225	78,382	363,841	352,655
四十二年	489,629	233,714	69,213	416,851	385,204
四十一年	508,647	413,861	69,967	402,231	370,696

警

第一五八 盜

年次	強盜ニ遭ヒシ		
	家	船	人
四十四年	4	—	5
四十三年	8	—	4
四十二年	23	—	4
四十一年	9	—	7

第一五九 盜難被害價額

年次	貨幣	穀物	衣類	畜類	雜品	計
四十四年	38,562	771	3,605	592	10,990	54,520
四十三年	32,728	667	3,181	600	12,002	49,178
四十二年	27,906	1,101	4,165	676	10,927	44,775
四十一年	22,123	1,576	5,479	1,149	13,863	44,190

察

難

窃盜ニ遭ヒシ家	船	人	陶摸ニヒシ人	竊取其他詐欺	
				財ニ遭ヒシ人	遺
1,657	29	11	—	922	
1,603	13	16	8	878	
1,657	11	51	3	665	
1,873	19	92	—	367	

第一六〇 變 死

年次	自殺	誤死	殺害	過誤殺	途上發病	其他	計
四十四年	143	243	8	2	20	81	497
四十三年	159	207	16	—	23	73	478
四十二年	126	170	17	—	33	30	441
四十一年	131	189	10	15	19	27	391

第一六一 自殺者ノ所爲

年次	縊死	入水	刃物	毒藥	其他	計
四十四年	99	40	5	1	7	143
四十三年	110	26	3	2	8	159
四十二年	86	33	4	3	—	126
四十一年	95	28	4	1	3	131

第一六二 火 災

年次	失火	放火	雷火 其他	計	罹災	
					棟數	坪數
四十四年	353	10	33	396	497	5,788
四十三年	342	22	37	401	449	4,330
四十二年	311	21	29	391	522	6,092
四十一年	241	8	33	294	383	5,782

第一六三 救 護 四十四年

種 別	警察官 吏ニ	人民ニ	吏民協 力ニ	計
強盜ニ罹ラントセシ 件數	6	3	—	9
窃盜ニ罹ラントセシ 件數	99	7	—	106
擄奪ニ罹ラントセシ 件數	—	—	—	—

第一六三 救 護 續

種 別	警察官 吏ニ	民ニ	吏民協 力ニ	計
騙取拐帶其他詐欺取 財ニ遭ハントセシ人	18	—	—	18
自殺セントセシ人	10	5	1	16
殺サレントセシ人	2	1	1	4
傷セラレシ人	29	8	3	40
災害其他ノ事故ニテ 死セントセシ人	47	22	8	77
同上傷セン人	54	14	6	74
失火放火雷火不 審火ヲ消止メシ	38	21	54	113
延燒ヲ消止メシ	13	2	17	32
迷 途 上 發 病 兒	249	—	92	248
乘 車 狂 醉 倒 者	2	—	—	2
發 狂 者	1,202	—	1	1,212
車馬其他途上困難	334	—	—	334
難 逸 走 家 畜 他	4,191	1	9	4,201
難 逸 走 家 畜 他	22	5	10	37
難 逸 走 家 畜 他	85	2	6	93
難 逸 走 家 畜 他	5,339	—	10	5,349
合 計	23,026	92	153	12,341

第一六四 檢舉犯罪人及警察犯

年次	刑法	陸海軍 刑法	警察犯 處罰	條例規則 命令違犯	計
四十四年	3,914	—	2,024	2,635	8,573
四十三年	3,211	—	1,460	1,796	6,437
四十二年	2,835	1	1,231	1,231	6,161

第一六五 行政執行 四十四年

種別	人員
尼醉者 瘋者 其他救護 執行其他公安ヲ害ス 計	102 31 8 84 225
戎器兇器其他領置個數	1
密賣淫處分 有 毒 無 毒 計	19 70 86

第一六六 政談集會

年次	政談		非政談演 說會度數
	開會度數	演說人員	
四十四年	8	26	221
四十三年	5	19	165
四十二年	15	20	158
四十一年	17	72	78

第一六七 貸座敷及娼妓

年次	貸座敷			娼妓		
	開業	廢業	年末 現在	開業	廢業	年末 現在
四十四年	7	4	75	77	71	135
四十三年	12	19	72	65	59	129
四十二年	11	8	79	60	68	123
四十一年	8	4	76	71	49	131