

W392
10

有用植物圖說解說原稿

(3)

三	リウキウムクゲ	フツサウゲ	扶桑
錦	菱科	一年草	花白
①	儼	柳	花白
②	儼	柳	花白
③	儼	柳	花白
④	儼	柳	花白
⑤	儼	柳	花白
⑥	儼	柳	花白
⑦	儼	柳	花白
⑧	儼	柳	花白
⑨	儼	柳	花白
⑩	儼	柳	花白
⑪	儼	柳	花白
⑫	儼	柳	花白
⑬	儼	柳	花白
⑭	儼	柳	花白
⑮	儼	柳	花白
⑯	儼	柳	花白
⑰	儼	柳	花白
⑱	儼	柳	花白
⑲	儼	柳	花白
⑳	儼	柳	花白
㉑	儼	柳	花白
㉒	儼	柳	花白
㉓	儼	柳	花白
㉔	儼	柳	花白
㉕	儼	柳	花白
㉖	儼	柳	花白
㉗	儼	柳	花白
㉘	儼	柳	花白
㉙	儼	柳	花白
㉚	儼	柳	花白
㉛	儼	柳	花白
㉜	儼	柳	花白
㉝	儼	柳	花白
㉞	儼	柳	花白
㉟	儼	柳	花白
㊱	儼	柳	花白
㊲	儼	柳	花白
㊳	儼	柳	花白
㊴	儼	柳	花白
㊵	儼	柳	花白
㊶	儼	柳	花白
㊷	儼	柳	花白
㊸	儼	柳	花白
㊹	儼	柳	花白
㊺	儼	柳	花白
㊻	儼	柳	花白
㊼	儼	柳	花白
㊽	儼	柳	花白
㊾	儼	柳	花白
㊿	儼	柳	花白

三	リウキウムクゲ	フツサウゲ	扶桑
錦	菱科	一年草	花白
①	儼	柳	花白
②	儼	柳	花白
③	儼	柳	花白
④	儼	柳	花白
⑤	儼	柳	花白
⑥	儼	柳	花白
⑦	儼	柳	花白
⑧	儼	柳	花白
⑨	儼	柳	花白
⑩	儼	柳	花白
⑪	儼	柳	花白
⑫	儼	柳	花白
⑬	儼	柳	花白
⑭	儼	柳	花白
⑮	儼	柳	花白
⑯	儼	柳	花白
⑰	儼	柳	花白
⑱	儼	柳	花白
⑲	儼	柳	花白
⑳	儼	柳	花白
㉑	儼	柳	花白
㉒	儼	柳	花白
㉓	儼	柳	花白
㉔	儼	柳	花白
㉕	儼	柳	花白
㉖	儼	柳	花白
㉗	儼	柳	花白
㉘	儼	柳	花白
㉙	儼	柳	花白
㉚	儼	柳	花白
㉛	儼	柳	花白
㉜	儼	柳	花白
㉝	儼	柳	花白
㉞	儼	柳	花白
㉟	儼	柳	花白
㊱	儼	柳	花白
㊲	儼	柳	花白
㊳	儼	柳	花白
㊴	儼	柳	花白
㊵	儼	柳	花白
㊶	儼	柳	花白
㊷	儼	柳	花白
㊸	儼	柳	花白
㊹	儼	柳	花白
㊺	儼	柳	花白
㊻	儼	柳	花白
㊼	儼	柳	花白
㊽	儼	柳	花白
㊾	儼	柳	花白
㊿	儼	柳	花白

ハ一八	シクダシク	虎耳草科ノ首葉藤木ナリ幹高ハ三四尺	花ハ白ク日ヲ経テ花ハ白ク更ニ花後ハ	七房ナルヲ以テ七段花ノ名アリ	ハ一九	ギンガサウタノゴバナ	虎耳草ノ右根草ナリ深山ニ産ス葉ナリ二三尺	同根草ニ花ヲ開ク淡紅葉ナリ	ハ二〇	クマアサギ	虎耳草科ノ葉葉木ニシテ深山ニ産ス幹高ナリ四五尺	秋リ枝葉ニ	ス葉紅漢葉ナリ	ハ二一	ギヨリダレク
-----	-------	-------------------	-------------------	----------------	-----	------------	----------------------	---------------	-----	-------	-------------------------	-------	---------	-----	--------

ハ一四	アハモリサウ	虎耳草科ノ右根草ナリ山野ニ自生ス葉ハ薄ク抽ク高ナリ	半許頂ニ穂状ヲナシ細碎花ヲ開ク純白ナリ	ハ一五	ヤクヒマサウ	虎耳草科ノ右根草ナリ深山ニ生ス葉ハ別ニ花葉ナリ	又ニ綴状ニ細小花ヲ籠セテ淡紅葉ニ似ナリ	ハ一六	シラヒゲサウ	虎耳草科ノ右根草ナリ深山ニ生ス葉ハ別ニ花葉ナリ	直立ス高ナリニ葉ナリニ葉ハ別ニ花葉ナリ
-----	--------	---------------------------	---------------------	-----	--------	-------------------------	---------------------	-----	--------	-------------------------	---------------------

徳シナシカ花ヲ横枝ス五弁並カク又白花ノ者モアリ

三六 才志キク

洋菊

菊科ノ名根草ナリ 培養ナシテ日暮後開クニ花大別ス

本條ノ名根草ニレテ葉ハ青リニス乃チ三回ノ葉ニ至ルニ

月ノ候葉ハ花ノ開ク其天輪ハ花ノ根ナリ

ハ紅朱カキ者花アリ又花形ハ大カク変化甚多シ

ハ三七 ナツキク

其菊

菊科ノ名根草ナリ 園藝ニ甚多ク二三ノ葉ハ甚多ク花ノ開

ク花紅カキ又白カキ者花アリ花ノ大カク変化頗多シ

ハ三八 コギク

珠子菊

菊科ノ名根草ナリ 園藝ニ甚多ク葉ハ甚多ク二尺許アリ

花紅カキ又白カキ者花アリ花ノ開ク葉ハ又ハ紅カキアリ

ハ三九 ハマコキク

菊科ノ名根草ニシテ海濱ニ甚多ク茎木本ノ如クニシテ高サ

ニ尺許ナリ花ハ白カキ者花ノ開ク中心ニ甚多ク花ノ開ク

ハ四〇 ハマコキク

菊科ノ名根草ナリ 北海道函館ノ砂地ニ自生ス葉ハ二尺

許アリ花ハ白カキ者花ノ開ク花ノ開ク

ハ四一 ハマコキク

菊科ノ名根草ニシテ葉ハ甚多ク花ノ開ク花ノ開ク

花ハ白カキ者花ノ開ク花ノ開ク

ハ四二 ハマコキク

菊科ノ名根草ニシテ葉ハ甚多ク花ノ開ク花ノ開ク

花ハ白カキ者花ノ開ク花ノ開ク

ハ四三 ハマコキク

菊科ノ名根草ナリ 花ハ白カキ者花ノ開ク花ノ開ク

花ハ白カキ者花ノ開ク花ノ開ク

五七 ヲル 葉は細く、花は白く、秋に開く。葉は厚く、花は白く、秋に開く。葉は厚く、花は白く、秋に開く。

五八 シテレヤシレ

桔梗科ノ宿根草ニシテ山原ニ生ス。葉は厚く、花は白く、秋に開く。葉は厚く、花は白く、秋に開く。

山山菜

桔梗科ノ宿根草ナリ。山原ニ生ス。葉は厚く、花は白く、秋に開く。葉は厚く、花は白く、秋に開く。

五九 ヲバナ

薺草

桔梗科ノ宿根草ナリ。山原ニ生ス。葉は厚く、花は白く、秋に開く。葉は厚く、花は白く、秋に開く。

六一 ヲリカネニシレ

桔梗科ノ宿根草ニシテ山原ニ生ス。葉は厚く、花は白く、秋に開く。葉は厚く、花は白く、秋に開く。

桔梗科ノ宿根草ナリ。山原ニ生ス。葉は厚く、花は白く、秋に開く。葉は厚く、花は白く、秋に開く。

桔梗科ノ宿根草ニシテ山原ニ生ス。葉は厚く、花は白く、秋に開く。葉は厚く、花は白く、秋に開く。

桔梗科ノ宿根草ニシテ山原ニ生ス。葉は厚く、花は白く、秋に開く。葉は厚く、花は白く、秋に開く。

公道 イハ十 イハ十サ 蘭草植物名 實因考

蘭草科ノ宿根草ナリ深山石地ニ生ス夏月葉間ニ花莖ヲ
抽出シ三分ノ一ニ切リ根ヲ切リ葉ヲ切リ葉莖を又白多ノ者アリ者

夏ノ支勢葉ヲ摘ミ煤ヲ流トナス
ハ五 センリゴマ 胡面草

蘭草科ノ宿根草ニシテ蔓草ニシテ葉ノ長サ尺二寸夏月
莖頭ニ唇形花ヲ開ク外部淡紅紫生花ノ外部ハ
葉多ノ細小点アリ

ハ四ニヒソレヤクナギ
石南科ノ常緑小灌木ナリ深山半湿ノ地ニ生ス幹高サ尺一
二寸夏月枝梢ニ花莖ヲ出シ毎枝一花ヲ開ク壺瓶白多ナリ
下四七ツカザクク

石南科ノ常緑小灌木ニシテ深山ニ生ス幹高サ一尺許夏月
枝梢葉腋ニ花ヲ開ク一糸湯玉裂淡紅色ナリ

ハ四ハ イチヤクサウ 鹿蹄草
石南科ノ常緑草ナリ山中翠ノ産ス夏月葉間ニ花莖ヲ抽出ス
ハ七ハ寸トシ穂ツナシ花ヲ開ク葉莖白多ナリ種数多シ
ハ四ハ イチヤクサウ

石南科ノ常緑草ナリ山中樹陰ニ生ス莖高サ五七寸夏月枝
梢ニ花莖ヲ抽出キ花ヲ開ク葉莖白多ナリ
ハ七ハ センリヤウ 珊瑚

金粟蘭科ノ常緑草ニシテ暖國ノ産ナリ莖高サ尺餘夏月枝
梢ニ花莖ヲ分出シ花ヲ橙紅ス淡黄緑色ナリ花十四葉ヲ
結ブ莖ニ紅黄色或ハ白多ノ者アリ

ハセニ マンリヤウ

殊砂根

蔓草科ノ草類ノ灌木ニシテ山中陰地ニ産ス幹カニニ
尺五月枝下ノ葉脈ノ花梗ヲ分又シ上ノ小花ノ周リ赤白
色ナリ後少田實ヲ結ブ熟レテ赤も白も又ハ黄もアリ

ハセニ カクダマハナ

蔓草科ノ草類ノ灌木ナリ

葉脈ニ花梗ヲ分ナ小花ノ周リ赤白もアリ後少田實ヲ結
ブ熟レテ赤も或ハ黄もアリ

ハセニ ヤブカウ

蔓草科

蔓草科ノ草類ノ灌木ニシテ山中ニ自生ス莖ノ節ニ
寸量ノ花茎筒ノ小花ノ周リ赤白もアリ

ハセニ カウワタ

蔓草科ノ草類ノ一年草ナリ

蔓草科ノ草類ノ一年草ナリ花茎筒ノ小花ノ周リ赤白も
アリ

ハセニ サラサ

蔓草科ノ草類ノ一年草ナリ

蔓草科ノ草類ノ一年草ナリ花茎筒ノ小花ノ周リ赤白も
アリ

ハセニ キヤウジサウ

蔓草科ノ草類ノ一年草ナリ

蔓草科ノ草類ノ一年草ナリ花茎筒ノ小花ノ周リ赤白も
アリ

ナリ夏秋ノ交花ノ用ク若紅向もナリ

六五 六五ビルカホ

夜花科ノ宿根草ナリ(1)梅頃シカニ老ス夏秋ノ間葉花

宿根草トテ花ノ用ク若紅向もナリ

六六 六六ハリアサカホ又テラジアサカホト香花也

夜花科ノ宿根草ニシテ梅時納ルル者ナリ葉刺アリ

リ葉枝ノ交花ノ用ク若紅向もナリ(2)底ニ葉花アリ後

夏少造フ形ト子ニ似タリ(3)葉花ノ採リ蘇トナ

六七 六七アサカホ 葉花

夜花科ノ宿根草ニシテ夏秋ノ間葉花葉花ノ花ノ用ク

紅花葉花也(4)白も葉花葉花也

ホヤハハハ ルリサウ

紫草科ノ宿根草ナリ山際ニ生ス葉花ナリ七八寸夏秋ノ交花

八九 八九ハリサウ

紫草科ノ宿根草ニシテ山野ニ自生ス(5)葉花ナリ

交花也(6)花ノ用ク若紅向もナリ(7)似テ白もナリ

九〇 ルリトラノヲ 鬼見尾草

紫草科ノ宿根草ナリ葉花ニ白ハス葉花ナリ一二夏秋ノ間

九一 タウニイア

紫草科ノ宿根草ニシテ葉花ニ白も葉花ナリ(8)葉花ナリ

夏秋ノ交花也(9)花ノ用ク若紅向もナリ

八九二 ヒヨリサウ

言冬科ノ宿根草ナリ山野ニ自生ス莖葉甘ク余夏秋ノ間莖
頭ニ穂ヲナシ細小花ヲ開ク淡紅紫色ナリ

八九三 クカイサウ 草本風電心

言冬科ノ宿根草ニシテ山野ニ産ス莖葉苦リ三四ノ夏秋ノ末
莖頂ニ穂ヲナシ数花ヲ擧げ淡紫紫ノ花葉紫紫色ナリ

八九四 スカケサウ

言冬科ノ宿根草ナリ葉冬ニ経テ枯レヌ夏秋ノ末葉腋ニ
小花ヲ結成ニ葉裏リ開ク花葉紫紫色ナリ

八九五 ハンクイサウ

言冬科ノ宿根草ナリ深山ニ産ス莖葉苦ニ二三ノ夏秋ノ末
葉ニ穂ヲナシ唇形花ヲ開ク葉紫紫淡紅紫色ナリ

八九六 キンギヨウリヌウラシ

言冬科ノ宿根草ニシテ暖地ノ海傍砂地ニ産ス莖斜ニ立サ
一月ノ夏秋ノ末莖頂ニ唇形花ヲ開ク葉紫紫白モナリ

八九七 シホカマキリ 馬先蒿

言冬科ノ宿根草ナリ深山ニ産ス莖葉苦ニ二三ノ中秋莖頂ニ
唇形花ヲ開ク葉紫紫白モナリ

八九八 ミソガハサウ

唇形科ノ宿根草ナリ深山澤地ニ産ス莖葉苦ニ二三ノ秋莖
頭ニ花穂ヲ出し唇形花ヲ擧げ淡紫紫色ナリ

八九九 キリツボヌアキ 針葉

唇形科ノ宿根草ニシテ深山ニ自生ス莖葉苦ニ二三ノ秋
莖頂ニ花穂ヲ出し唇形花ヲ開ク葉紫紫紫色ナリ

サクラサウ

根草科ノ宿根草ナリ原野ニ自生ス春月ニ花開キ花茎ヲ立ツ
高サ六七寸止ニ花梗ヲ分岐シ花ノ内ニ紅紫色又白色アリ

クリンサウ

根草科ノ宿根草ニシテ深山ニ産ス春月葉間ニ花茎ヲ抽ク
高サ一二尺頂ニ花ヲ輪次ニ中心少シク出テ又一層ヲナ

カゴサウ

根草科ノ宿根草ナリ深山溪側ニ産ス春夏ノ交葉間花茎ヲ
抽キ頂ニ花梗ヲ出シ花ノ内ニ紅紫色又白色ニ紅線アリ

又トウノヲ

根草科ノ宿根草ナリ深山溪側ニ産ス春夏ノ交葉間花茎ヲ
抽キ頂ニ花梗ヲ出シ花ノ内ニ紅紫色又白色ニ紅線アリ

根草科ノ宿根草ニシテ水邊又ニ澤地ニ生ス葉高サ尺餘ハ
夏葉茂ニ穂ヲナシ花ノ横径ス細小白色ナリ

ツカトラノヲ

根草科ノ宿根草ナリ山野ニ自生ス葉高サ二尺余夏秋ノヲ
葉茂ニ穂ヲ抽キ花ノ葉ヲ葉ノ内ニ細小白色ナリ

イタドリ

根草科ノ宿根草ナリ山野ニ生ス葉高サ尺餘ハ
夏葉茂ニ穂ヲナシ花ノ横径ス細小白色ナリ

サウラタテ

根草科ノ宿根草ナリ他澤ニ生ス葉高サ二尺餘中葉葉茂又ハ
枝柄ニ穂ヲ垂シ花ノ内ニ紅紫色又白色アリ

花ノ内ニ紅紫色又白色アリ

蘭科ノ常緑草ナリ山野ニ産ス春月根際ヨリ花莖ヲ抽キ上
ニ花ヲ開ク淡黄淡緑色ナリ香葉至テ微ク強ト無キカ如シ
九五 クランリウキウエビ

蘭科ノ宿根草ニシテ暖國ノ産ナリ冬月温室ニ入ルレハ冬
当葉ヲ保ツ夏秋ノ交葉間ヨリ花莖ヲ立ツ高サ尺半許止ニ
花ヲ放ツ紅紫及ヒ白色ノ三種アリ

九三 シラン 白及

蘭科ノ宿根草ナリ春夏ノ交葉心花莖ヲ抽ク高サ尺半許頂
ニ五花ヲ開ク紅紫色或ハ白色ナリ根ヲ糊糝トス

九七 カンセキラン

蘭科ノ常緑草ナリ暖國ノ産ス春夏ノ交葉心花莖ヲ抽ク高
サ尺餘止ニ数花ヲ開ク全葉色ナリ又一種葉ニ黄斑アリ

ツボシケイ下ニ又其斑
ワリニツボシケイト云ヒ細ナルツボシケイラト云フ
九八 フウラン

蘭科ノ常緑草ナリ暖國ノ産ス春夏ノ交葉心花莖ヲ抽ク高
サ尺餘止ニ数花ヲ開ク全葉色ナリ又一種葉ニ黄斑アリ

九九 ナキラン

蘭科ノ常緑草ニシテ暖國ノ産ス春夏ノ交葉心花莖ヲ抽ク高
サ尺餘止ニ数花ヲ開ク全葉色ナリ又一種葉ニ黄斑アリ

九二 ナゴラン

蘭科ノ常緑草ナリ暖國ノ産ス春夏ノ交葉心花莖ヲ抽ク高
サ七寸許ニ六七花ヲ開ク白質淡緑葉ナリ又例ノ二瓣ト密
槽糸トニ紅紫ノ斑点アリ微香ヲ放ツ
九二 ニラマンラン

叙

蘭科ノ常緑草ニシテ沖繩入而山ニ産ス莖高サ二尺許其月
葉同ニ反莖ヨ出シクハ裂花ノ用ク莖をニシテ赤褐斑紋
九二ニクマガハサウ

糸科ノ宿根草ナリ山井中ニ生ス莖高サ尺餘其葉ノ文莖頭
ニ葉ノ中間ニ一花ノ用ク淡黄緑をニシテ暗紫斑アリ
九二ニサギサウ

蘭科ノ宿根草ニシテ山間道邊ニ産ス莖高サ一尺許其葉ノ
抽ク高サ尺餘上ニ二三花ノ用ク赤淡黄緑をニシテ暗紫斑アリ
九二四カモソウ

蘭科ノ常緑草ナリ山中ニ産ス莖地ニ分テ三四寸葉ニ
白斑紋アリ其花ノ傾莖頭ニ穂ヲナシ花ノ用ク紫紅白をナリ
九二五セキコリ

山中産石上ニ生ス莖高サ一尺許其葉ノ

蘭科ノ常緑草ナリ山中ニ産ス莖地ニ分テ三四寸葉ニ
指ニ花ノ用ク淡黄緑をナリ又淡紅花ノ葉花ノ者アリ
九二六カウラ

蘭科ノ常緑草ニシテ暖國ノ古木上ニ生ス莖高サ尺餘其花
莖上ニ花ノ用ク淡黄緑をニシテ暗紅ノ斑紋アリ
九二七カンドク

蘭科ノ常緑草ナリ莖高サ一尺許其葉ノ用ク細雜葉葉葉紅をナリ種子熟ハク黒赤色ニ
九二八ヒメバセウ

芭蕉科ノ宿根草ニシテ暖國ノ産ナリ其葉ノ用ク紫紅白をナリ
九二九イキハツ

その他

馬尾科ノ宿根草ナリ庭際ニ種植ニ春新葉ヲ生シ莖ツクツ
高サ尺半許初夏莖頭ニ花ヲ開ク淡紫藍色又白モ有アリ

九三〇 カキツバタ

燕子女

馬尾科ノ宿根草ナリ池田又池沢ニ栽ニ莖高サ二三尺
初夏ヨリ莖頭ニ花ヲ開ク紫藍色又白モ有也花名紫花アリ

九三一 ハナシラウブ

玉輝花

馬尾科ノ宿根ニシテ水邊ニ栽ニ莖高サ二三尺初夏燕子女
花ニ先々花ヲ開ク濃淡紫藍色又白モ有也花名玉輝花アリ

種山中ニ自生スル者アリ花小ニシテ紫藍色ナリ

九三二 アヤマ

漢菫

馬尾科ノ宿根草ナリ庭際池澤ニ自生ス莖高サ尺半乃至二
尺餘初夏莖頭ニ花ヲ開ク紫藍色又白モ有也花名アヤマ

蘭

九三三 ネジアヤ

馬蘭

莖ツクナリ

馬尾科ノ宿根草ナリ庭際ニ栽ニ莖高サ尺半乃至二尺餘
初夏莖頭ニ花ヲ開ク紫藍色又白モ有也花名ネジアヤ

九三四

馬尾科ノ宿根草ニシテ庭園ニ栽初夏葉心ヨリ莖ツクナリ
花ニ先々花ヲ開ク淡紫藍色又白モ有也花名カキツバタ

九三五 レヤカ

蝴蝶花

馬尾科ノ宿根草ナリ山陰ニ生ス春夏ノ交扇形葉ノ中心ヨリ
莖ツクナリ花ニ先々花ヲ開ク淡紫藍色又白モ有也花名レヤカ

九三六 ヒソレヤカ

馬尾科ノ宿根草ニシテ庭際ニ栽ニ初夏ノ候葉中心ヨリ
莖ツクナリ花ニ先々花ヲ開ク淡紫藍色又白モ有也花名ヒソレヤカ

槽

抽ク高サ尺餘止ニ三四花シ開リ淡紫を又白を、有アリ

九三七 キレカキツ

本尾科ノ花根草ナリ人高ニ栽エ者多ク又花筒花葉直ニ
ス方サ四五寸頂ハ両三花ツ開ク野草をナリ

九三六 ヒアフキ

射干

本尾科ノ花根草ハ山原ニ自生ス者多ク葉ハ七寸夏秋

九三九 スサギ

水仙

石蒜科ノ花根草ナリ暖心ノ海原ニ生ス者多ク葉ハ同ノ花葉

九四〇 ヤハスサギ

石蒜科ノ花根草ニシテ暖心ノ海原ニ生ス者多ク葉ハ同ノ花

ハ高サ尺餘止ニ淡紫或ハ淡紫を、葉ハ同ノ花筒花葉直ニ

葉ハ同ノ花筒花葉直ニ淡紫をナリ又淡紫を

或ハ細葉細葉ナリ者アリ

土ト廿一日

九三九 スサギ

水仙

石蒜科ノ花根草ナリ暖心ノ海原ニ生ス者多ク葉ハ同ノ花葉

ヲ抽ク高サ尺餘止ニ花ヲ開ク白をニシテ花筒花葉直ニ

九四〇 ヤハスサギ

石蒜科ノ花根草ニシテ人高ニ栽エ者多ク又花筒花葉直ニ

ハ高サ尺餘止ニ葉ハ同ノ花筒花葉直ニ淡紫をナリ

九四一 ハマユウ

石蒜科ノ花根草ナリ暖心ノ海原ニ生ス者多ク葉ハ同ノ花筒

初マリ

ア	線	鐵		心	色	園	毛		
リ	蓮	線	七	ノ	ニ	養	良	七	
其	ヨ	蓮		者	シ	ス	科		第
白	リ	(七)	カ	ア	テ	春	ノ	テ	二
色	大	ト	ガ	リ	中	新	宿	ツ	十
千	ニ	同	グ		心	葉	根	セ	四
弁	ニ	種	ル		ニ	ヲ	蔓	ニ	
ヲ	テ	ナ	マ		細	生	生		觀
ユ	紫	リ			小	ニ	ナ		賞
キ	心	葉			ノ	夏	リ		物
ヲ	ナ	ハ			紫	花	野	鐵	類
コ	ニ	大			弁	ヲ	生	線	
ニ	碧	蓼			ヲ	開	ア	蓮	
ト	色	(七)			簇	ク	リ		
云	白	ニ			生	大	ト		
ヒ	色	似			ス	廿	弁		
碧	千	テ			又	二	氏		
色	弁	花			白	寸	多		
ノ	單	ハ			弁	餘	ク		
千	弁	鐵			紫	碧	ハ		

毛	リ	リ	毛	ス	花	莖	毛
葎科	高	花	葎科	後	謝	ヲ	葎科
ノ	工	莖	ノ	又	シ	抽	ノ
宿	ニ	ヲ	宿	白	テ	高	宿
根	コ	立	根	色	柱	サ	根
草	ウ	テ	草	=	頭	一	草
ナ	サ	花	ナ	變	漸	尺	ナ
リ	ウ	ヲ	リ	シ	々	許	リ
池	。	開	深	柳	長	頭	原
澤		ク	山	絮	出	=	野
=		淡	=	ノ	円	花	=
産		紫	自	如	=	ヲ	産
ス		濃	産	ク	簇	リ	ス
春		紫	ス	風	リ	テ	春
新		又	春	=	テ	ク	新
葉		ハ	舊	隨	淡	紫	葉
ヲ		白	葉	テ	紫	赤	ヲ
生		色	間	飛	色	色	生
ニ		等	ヨ	散	=	ナ	ニ
		ア		ス	變	リ	

	一	夏	毛	テ	夏	毛	弁
亮	花	葉	葎科	毎	葉	葎科	ヲ
ヲ	ヲ	間	ノ	頂	間	ノ	ル
キ	開	=	宿	一	=	宿	リ
ナ	ク	莖	根	花	莖	根	ヲ
ク	淡	ヲ	草	ヲ	ヲ	草	コ
カ	紅	抽	ナ	開	抽	ナ	ニ
	紫	ク	リ	ク	ク	リ	ト
	色	高	山	白	高	深	云
	ナ	サ	野	質	サ	山	フ
白	リ	二	=	淡	二	=	ニ
頭		尺	産	紫	三	産	ゲ
翁		余	ス	暈	尺	ス	シ
		秋	春	ア	許	春	ヨ
		=	新	リ	頭	新	ウ
		至	葉		=	葉	マ
		テ	ヲ		枝	ヲ	
		毎	生		ヲ	生	
		枝	ニ		分	ニ	
		頭			分		

シ	花	一	マ	毛	シ	ク	採
莖	ヲ	種	キ	葎	莖	紅	り
ヲ	開	山	ト	科	ヲ	ア	乾
抽	ク	生	云	ノ	抽	リ	シ
ク	單	ノ	フ	宿	ク	白	テ
高	弁	者	葉	根	高	ア	藥
サ	重	ア	亦	草	ナ	リ	用
尺	弁	リ	稍	ナ	一	單	=
半	碧	ヤ	瘦	リ	二	弁	供
許	色	マ	小	園	尺	重	ス
り	紫	ラ	ニ	圃	春	弁	味
春	色	ダ	シ	=	夏	ア	酸
末	若	マ	テ	培	ノ	品	丹
莖	ク	キ	花	養	文	種	
頭	ハ	又	淡	ス	莖	甚	
=	白	キ	黄	春	頭	多	
分	色	バ	色	新	ニ	シ	
枝	ア	ナ	ナ	葉	花	根	
ニ	リ	ラ	リ	ヲ	ヲ	ヲ	
テ	又	ダ		生	開	ヲ	

毛	カ	ク	莖	毛	リ	ナ	初
葎	ミ	者	ヲ	葎	全	リ	夏
科	ム	ハ	抽	科	形	又	花
ノ	ル	冬	キ	ノ	相	同	莖
宿	者	季	花	宿	似	一	ヲ
根	ナ	煦	ヲ	根	テ	種	抽
草	リ	塘	開	草	花	=	キ
ナ	又	中	ク	ナ	莖	リ	地
リ	同	=	鮮	リ	ノ	ウ	=
園	種	養	黄	深	直	キ	就
圃	類	ヒ	色	山	立	ン	テ
=	中	テ	ナ	=	ス	ク	擡
培	変	葉	リ	産	一	ハ	頭
養	化	=	又	ス	者	ト	花
ス	変	先	早	春	ナ	称	ヲ
春	生	ク	春	新	リ	ス	開
新	頗	ク	花	葉		ル	ク
葉	ル	花	戸	ト		モ	金
ヲ	多	ヲ	=	共		ノ	黄
生	シ	開	鬻	=		ア	色

金匱製

赤	穂	=	余	伏		ク	ヲ	伏	
色	ヲ	自	=	牛	黄	淡	生	牛	稟
ナ	ナ	生	シ	花		紅	シ	花	
リ	シ	ス	テ	科	ナ	紫	薑	科	イ
一	小	幹	花	ノ	ニ	色	ヲ	ノ	カ
種	白	ノ	實	常	テ	或	抽	宿	リ
白	花	太	アル	緑	ニ	ハ	ク	根	サ
實	ヲ	キ	者	木		白	高	草	ウ
ノ	攢	ハ	アリ	ナ		色	サ	ナ	
モ	簇	柱	ア	リ		ア	尺	リ	
ノ	シ	ト	リ	幹	南	リ	二	山	淫
及	後	ナ	地	ノ	燭		三	野	羊
モ	円	ハ	方	高			寸	=	藿
チ	實	ベ	=	サ			許	自	
バ	ヲ	シ	因	三			リ	生	
ミ	結	夏	リ	四			晚	ス	
ハ	グ	月	テ	尺			春	中	
ナ	熟	梢	ハ	許			花	春	
ン	シ	頭	山	又			ヲ	新	
テ	テ	=	中	咲			開	葉	

シ	葉	ス	伏		リ	ヲ	花	ル	毛
テ	ヲ	中	牛	壹		採	ヲ	ハ	苣
微	出	春	花			リ	開	高	科
シ	シ	新	科	バ		テ	ク	サ	ノ
ク	上	葉	ノ	イ		葉	單	七	落
梅	=	ヲ	宿	ク		用	弁	八	葉
花	穂	生	根	ワ		=	重	尺	灌
ノ	ヲ	シ	草	イ		供	弁	許	木
態	ナ	薑	ナ	カ		ス	紅	リ	ナ
ア	シ	ヲ	リ	リ		味	色	春	リ
リ	テ	抽	自	サ		辛	白	新	園
故	晚	ク	生	ウ		=	色	葉	圃
=	春	高	モ			シ	紫	多	=
名	花	サ	ア			テ	品	生	培
ツ	ヲ	尺	リ			微	種	シ	養
ク	開	許	多			シ	頗	晚	ス
	ク	リ	ク			ク	ル	春	幹
	白	一	ハ			苦	多	枝	ノ
	色	枝	園			味	シ	頭	大
	=	二	養			ア	根	=	ナ

金田製

紫花地丁	淡紅紫色或白質ニシテ淡紫暈アル者アリ形	十八九寸アリ四五ノ頃莖頭葉腋ニ花ヲ開ク	莖葉科ノ宿根草ナリ所ニ山野ニ産ス莖直立高	莖葉科ノ宿根草ニシテ深山ニ産ス春新苗ヲ生	三花莖ヲ抽ク花ヲ開ク白質ニシテ紫色ノ線條	アリ淡紫暈ヲ帯ブ又同一種ニシテ葉ノ缺刻殊	ニ細キ者アリ之ヲヒゴスミレトスフ	莖葉科ノ宿根草ニシテ深山ニ産ス春新苗ヲ生	莖葉科ノ宿根草ニシテ深山ニ産ス春新苗ヲ生
------	---------------------	---------------------	----------------------	----------------------	----------------------	----------------------	------------------	----------------------	----------------------

景モ多シ	花梗ヲ抽キ每梗一花ヲ開ク紫色白色等種類	莖葉科ノ宿根草ナリ山野ニ自生ス春新葉ト共	鳥ニ似タリ故ニ名ツク	子ヨリ苗ヲ生ス莖高サ一二尺許秋ニ至テ莖頭	白花葉科ノ一年草ナリ海辺ノ砂地ニ産ス春種	花ヲ攢簇ス其色淡紅ニシテ頗ル美ナリ	莖葉科ノ宿根草ニシテ深山ニ産ス春新苗ヲ生	莖葉科ノ宿根草ニシテ深山ニ産ス春新苗ヲ生	莖葉科ノ宿根草ニシテ深山ニ産ス春新苗ヲ生
------	---------------------	----------------------	------------	----------------------	----------------------	-------------------	----------------------	----------------------	----------------------

金田製

莖	石竹科	二尺	薄	莖	石竹科	莖	觀
ナ	ノ	アリ	ク	カラ	ノ	ヲ	最
デ	宿根	五	剪	ナ	越	生	美
シ	草ナリ	六	裁	デ	年	ス	ナ
コ	ナリ	月	深	シ	草	高	リ
又	ナリ	ノ	ク	テ	ナ	サ	ト
カ	原野	交	シ	淡	リ	尺	ナ
ハラ	ニ	莖	テ	紅	園	半	デ
ナ	者	頭	淡	紫	圃	許	シ
デ	生	ノ	紅	色	=	五	コ
シ	ス	枝	紫	石	培	六	
コ	莖	横	色	竹	養	月	
瞿	ノ	=	々		ス	交	
麥	高	花	ハ		一	莖	
	十	開	ハ		根	=	
	一	ク	紅		ヨ	花	
		弁	白		リ	ヲ	
			駁		數	開	
			斑			テ	

金百製

石竹科	莖	次	石竹科	莖	開	サ	石竹科
ノ	アリ	ニ	ノ	ガ	ク	尺	ノ
宿		莖	宿	ニ	花	半	越
根		ヲ	根	ピ	色	許	年
草		抽	草		種	葉	草
ナ		ク	ナ		く	モ	ニ
リ		高	リ		ア	亦	シ
山		サ	人		リ	細	
中		二	家	剪		茨	テ
=		尺	=	夏		ナ	園
身		余	我	羅		リ	圃
生		夏	工			五	=
ス		=	春			六	培
春		至	苗			月	養
新		リ	ヲ			交	ス
芽		テ	生			莖	ス
ヲ		莖	ニ			頭	莖
生		頭	花			=	ノ
		=	漸			花	高
		花				ヲ	十
		花				テ	一

	花	ヲ	錦		頭	苗	石		ナル
者	ヲ	生	葵	堯	枝	ヲ	竹	者	者
	開	ニ	科		梢	長	科		
夕	ク	春	ノ	セ	ニ	シ	ノ	ダ	アリ
チ	淡	莖	越	ニ	方	莖	越	ウ	ア
ア	紅	ヲ	年	ア	極	ヲ	年	ク	カ
フ	紫	抽	草	フ	シ	抽	草	ワ	ヌ
ヒ	文	ク	ナ	ヒ	テ	ク	ナ	ニ	マ
	又	高	リ		花	高	リ	サ	ガ
	六	サ	人		ヲ	サ	秋	ウ	ン
	白	二	家		開	一	分		
蜀	色	三	二	錦	ク	二	種	王	ビ
葵	深	尺	裁	葵	五	尺	子	不	ト
	紅	復	江		弁	許	ヲ	苗	エ
	色	月	秋		淡	五	下	行	フ
	等	莖	分		紅	六	シ		
	アリ	梢	下		色	月	春		
		葉	種		ナ	ノ	ニ		
		脈	シ		リ	交	莖		
		ニ	苗			莖	テ		

夏	莖	石		ク	莖	石		莖	シ
ヨ	高	竹	莖	野	ヲ	竹	莖	頭	莖
リ	サ	科		州	抽	科		ニ	ヲ
秋	尺	ノ	ビ	白	ク	ノ	シ	花	抽
ニ	二	宿	ラ	根	高	宿	ラ	ヲ	ク
花	三	根	ン	山	サ	根	ネ	開	高
ヲ	寸	草	チ	ニ	尺	草	ガ	ク	サ
開	許	ナ		自	半	ナ	ン	深	尺
ク	横	リ		生	許	リ	ピ	紅	半
淡	斜	高		多	夏	高		色	乃
紅	シ	山		ニ	秋	山		又	至
紫	テ	ノ		故	ノ	ニ		ハ	二
色	莖	岩		ニ	交	産		白	尺
ナ	梢	石		名	五	火		色	許
リ	二	間		ツ	弁	春		ノ	アリ
一	三	ニ		ク	ノ	苗		モ	リ
種	極	自			白	ヲ		ノ	夏
似	ニ	生			花	生		ア	秋
テ	分	ス			ヲ	シ		リ	ノ
大	レ	細			開	夏			候

オ	ノ	暗	枝	生	金	取	苗	錦
ト	オ	黒	ヲ	ニ	然	ニ	ヲ	葵
ギ	ト	ノ	分	莖	桃	花	生	科
リ	ギ	細	テ	ヲ	科	ヲ	ニ	ノ
等	リ	長	花	立	ノ	開	莖	一
ア	ミ	点	ヲ	ツ	宿	ク	ヲ	年
リ	ヤ	ア	開	高	根	キ	抽	草
	マ	リ	ク	サ	草	リ	ク	ナ
	オ	此	五	一	ナ	ウ	高	リ
	ト	一	弁	二	リ		サ	花
	ギ	種	淡	尺	山	色	二	圃
	リ	ツ	黄	夏	野	ナ	三	ニ
	コ	キ	色	秋	ニ	リ	尺	培
	ケ	又	ニ	ノ	自		八	養
	オ	キ	ニ	間	生		八	ス
	ト	オ	テ	莖	ス		月	春
	ギ	ト	弁	梢	春		ノ	種
	リ	ギ	莖	葉	新		候	子
	ミ	リ	共	脈	苗		梢	ヨ
	ツ	ヒ	ニ	ニ	ヲ		葉	リ

	寒	黄	ニ	錦		色	交	莖	錦
三	氣	或	至	葵	三	ニ	莖	ヲ	葵
	ヲ	ハ	ル	科		シ	梢	立	科
コ	畏	紅	夏	ノ	リ	テ	葉	ツ	ノ
ジ	ル	ノ	秋	落	ウ	黒	間	高	越
ク	ノ	重	ノ	葉	キ	色	ニ	サ	年
ハ	モ	弁	交	本	ウ	ヲ	花	五	草
	ノ	等	枝	ナ	ム	帯	ヲ	七	ナ
	ナ	ア	梢	リ	ク	ル	開	尺	リ
	リ	リ	ニ	暖	ゲ	ヲ	ク	乃	秋
夜		冬	花	國	ス	黒	紅	至	種
落		月	ヲ	ニ	ギ	淡	白	丈	子
金		ハ	開	産	ウ	色	紫	余	ツ
錢		温	ク	ス	扶	ニ	色	ニ	下
		室	紅	幹	桑	ア	等	至	ミ
		ニ	色	ノ			ア	ル	苗
		養	又	高			リ	六	ヲ
		フ	ハ	サ			又	七	生
		ニ	老	丈			深	月	ニ
		シ	虎	余			紫	ノ	春

金田製

テ	ル	種	鳳		又	至	ヲ	鳳	
裏	夏	子	仙	莖	花	リ	生	仙	莖
面	秋	ヨ	花		弁	莖	ニ	花	
=	ノ	リ	科	ツ	=	梢	夏	科	ホ
紫	間	苗	ノ	リ	大	葉	莖	ノ	ウ
色	莖	ヲ	一	フ	小	嫩	ヲ	一	セ
ノ	頭	生	年	ネ	単	=	立	年	ニ
細	枝	ニ	草	サ	弁	花	ツ	草	ク
点	梢	莖	ナ	ウ	重	ヲ	高	=	ワ
ア	=	ヲ	リ		弁	開	サ	ニ	又
リ	花	抽	山		等	ク	二	テ	マ
此	ヲ	ク	中		ア	紅	尺	花	ク
一	開	高	水		リ	白	余	園	ニ
種	ク	サ	濕			紫	夏	=	鳳
稀	淡	二	ノ			色	ノ	培	仙
=	紅	三	地			各	末	養	花
白	紫	尺	=			濃	ヨ	ス	
色	色	許	産			淡	リ	春	
ノ	=	=	ス			ア	秋	稚	
者	ニ	至	春			リ	=	苗	

夕	イ	ヲ	ニ	牻		分	抽	金	
午	ブ	出	莖	牛	莖	テ	キ	絲	莖
フ	キ	シ	ヲ	見		毎	莖	桃	
ウ	フ	毎	抽	科	グ	頭	ヲ	科	ト
ロ	ウ	梗	少	ノ	ン	花	立	ノ	モ
ヒ	ロ	花	高	宿	ナ	ヲ	ツ	宿	ハ
メ	ハ	ヲ	サ	根	イ	開	高	根	サ
フ	ク	開	一	草	フ	ク	サ	草	ウ
ウ	サ	夕	二	ナ	ウ	五	二	ナ	又
ロ	ン	五	尺	リ	ロ	弁	尺	リ	ク
等	フ	弁	許	深		淡	余	山	サ
ア	ウ	淡	初	山		黄	夏	野	ビ
リ	ロ	藤	夏	=		色	秋	=	ワ
	フ	花	ヨ	産		十	八	自	
	ミ	色	リ	ス		リ	間	生	
	ダ	ナ	梢	春			莖	ス	
	カ	リ	頭	新			梢	春	
	ラ	此	=	苗			=	新	
	ウ	一	細	ヲ			枝	苗	
	ロ	種	莖	生			ヲ	ヲ	

金田製

六三	似	開	二	芸	六	夕	三	芸	志
セ	テ	ク	三	香	ハ	四	尺	香	マ
ニ	五	白	尺	科	ク	年	夏	科	ツ
ダ	稜	色	ニ	ノ	セ	白	ニ	ノ	カ
イ	ア	ニ	及	宿	ニ	質	至	宿	ゼ
ハ	リ	紅	ブ	根	ハ	黄	り	根	サ
キ		紫	五	草	ニ	暈	葉	草	ウ
		暈	六	ナ	ツ	ア	取	ナ	
		ア	月	リ	シ	リ	ニ	リ	
		リ	ノ	全	ニ		枝	諸	
野		后	間	形	白		ヲ	國	
決		茨	草	灌	鮮		出	山	
明		ヲ	端	木			シ	中	
		結	ニ	様			分	ニ	
		ブ	穂	ニ			又	産	
		形	ヲ	ミ			シ	ス	
		八	抽	テ			テ	莖	
		角	キ	莖			花	高	
		苗	花	高			ヲ	サ	
		香	ヲ	サ			開	ニ	

白	月	酸		ア	一	高	鳳		ア
質	ノ	漿	堯	リ	花	サ	仙	夷	リ
ニ	間	草			ヲ	二	花		
シ	葉	科	工		下	三	科	キ	
テ	間	ノ	イ		垂	尺	ノ	ツ	
微	ヨ	宿	ガ		ス	許	一	リ	
紅	リ	根	ニ		黄	夏	年	フ	
暈	数	草	カ		色	月	草	ネ	
ト	梗	ニ	タ		ニ	梢	ナ	サ	
淡	ヲ	シ	バ		ミ	葉	リ	ウ	
紅	出	テ	ミ		テ	取	深		
線	シ	山	ス		裏	に	山	吊	
條	毎	中	ヤ		面	流	陰	胡	
ト	頭	村	マ		二	莖	湿	蘆	
ア	花	陰	カ		赭	ヲ	ノ		
リ	ヲ	ニ	タ		赤	出	地		
	開	生	バ		色	シ	ニ		
	ク	ス			ノ	毎	産		
	五	四			細	頭	ス		
	弁	五			点	ニ	莖		

金留製

花	春	荳		ヲ	養	荳	二
科	新	科	莢	開	フ	科	莢
ノ	葉	ノ		ク	ヘ	ノ	
コ	ヲ	小	二	美	ニ	常	レ
マ	紅	灌	ハ	黄	莖	緑	ダ
ツ	色	木	フ	色	高	草	マ
ナ	或	ナ	ゲ	ナ	サ	ニ	
ギ	ハ	リ	ネ	リ	二	ニ	
	白	山	イ		三	テ	
	色	野	フ		尺	テ	
	。	=	デ		五	國	鷹
馬	モ	自	胡		月	ノ	爪
棘	ノ	生	豆		莖	産	
	ア	ス			梢	ナ	
	リ	幹			枝	リ	
		高			上	冬	
		サ			ニ	月	
		テ			蛾	温	
		蛾			形	室	
		形			花	ニ	
		花					
		花					

經	荳		テ	夏	荳		十	尺	荳
年	科	莢	濃	秋	科	莢	ス	三	科
ノ	ノ		紫	ノ	ノ		深	月	ノ
モ	常	二	ノ	際	一	夕	黄	莖	宿
ノ	緑	二	細	莖	年	又	色	頭	根
ハ	草	ニ	條	頭	生	キ	ナ	ニ	草
丈	ナ	ダ	ア	ニ	ナ	マ	リ	短	ナ
余	リ		リ	蛾	リ	ノ	右	梗	リ
ニ	人			形	山		扁	ノ	仙
及	家			花	野		莢	蛾	台
フ	=	金		ヲ	=	野	ヲ	形	地
四	栽	雀		互	産	首	結	花	方
五	二	見		生	ス	峇	ブ	ヲ	=
月	莖			ス	莖	植物	長	五	多
ノ	高			淡	高	名	二	生	ニ
間	サ			藤	サ	冥	三	ニ	莖
枝	四			花	一		寸	畧	高
梢	五			色	二		ア	穗	サ
葉	尺			ニ	尺		リ	状	ニ
間	許			ニ	許			ヲ	三

金田製

浅	苗	萱	花	高	萱	形	廿
紅	ヲ	科	ヲ	ハ	科	様	二
紫	生	ノ	開	二	ノ	=	尺
色	ニ	越	ク	尺	宿	ニ	余
ナ	翌	年	深	許	根	テ	秋
リ	春	草	碧	秋	草	紅	=
右	蔓	ナ	色	末	ナ	紫	至
扁	ヲ	リ	ナ	葉	リ	色	テ
莢	長	山	リ	腋	山	ナ	萱
ヲ	ニ	原	ウ	=	野	リ	梢
結	春	=		花	=		葉
ブ	夏	自		梗	自	少	腋
	ノ	生		ヲ	生	山	=
	突	ス		抽	ス	黎	十
	蛾	秋		キ	初	豆	数
	形	末		穂	夏		花
	花	種		状	萱		ヲ
	ヲ	子		=	ヲ		連
ノ	開	ヨ		蛾	立		綴
	ク	リ		形	ツ		蛾

萱		リ	形	苗	萱	ヲ	新	萱
科	亮		花	ヲ	科	開	葉	科
ノ			ヲ	生	ノ	ク	ト	ノ
宿	ナ		繖	シ	越	於	共	小
根	ン		状	春	年	レ	=	灌
草	テ		=	莖	草	ン	嫩	木
ナ	ン		列	地	ナ	ゲ	幹	=
リ	ハ		次	=	リ	サ	ヲ	ニ
山	ギ		ス	榻	隨	ウ	ヲ	テ
野	フ		紅	シ	在	又	叢	原
ニ	タ		紫	葉	原	ゲ	生	野
生	バ		色	間	野	テ	シ	=
ス	ハ		或	=	=	翹	秋	生
春	キ		ハ	花	産	揺	枝	ス
方	歪		白	梗	ス		梢	幹
莖	頭		色	ヲ	秋		=	高
ヲ	菜		ノ	出	種		穂	一
抽			モ	シ	子		ヲ	二
ク			ノ	テ	ヨ		出	尺
高			ア	テ	リ		シ	春

金田製

花	ハ	野	花	濕	野	テ	花
ヲ	温	牡丹	梗	室	牡丹	殆	ヲ
開	室	科	ヲ	中	科	ト	開
ク	=	科	出	=	ノ	白	ク
五	養	ノ	シ	培	ハ	色	六
弁	フ	ボ	数	養	ニ	ナ	弁
常	ベ	タ	花	ス	カ	ル	然
紅	シ	ニ	ヲ	莖	ニ	ホ	紅
淡	幹	灌	開	ノ	ホ	ク	紫
紫	高	木	ク	高	ク	ア	色
色	サ	ニ	四	十	リ	リ	ナ
ナ	三	テ	弁	尺			リ
リ	尺	暖	淡	半			一
又	許	地	紅	許			種
葉	夏	ノ	色	秋			花
=	月	産	ナ	末			形
白	梢	ナ	リ	梢			稍
斑	葉	リ		葉			小
ア	脈	冬		脈			=
シ	=	月		=			シ

ス	千	枝	薔	色	ヲ	萱	
春	屈	ヲ	薇	後	長	科	三
苗	菜	分	科	濃	ニ	ノ	
ヲ	科	チ	ノ	紫	地	宿	ハ
生	ノ	テ	蔓	碧	=	根	マ
シ	宿	花	生	色	榻	草	エ
莖	根	ヲ	灌	=	ニ	=	ニ
ヲ	草	開	木	變	テ	ニ	ド
抽	ナ	ク	ナ	ス	葉	テ	ウ
ク	リ	千	リ		脈	海	
高	諸	瓣	花	醜	蛾	辺	
サ	國	白	戸	醜	形	砂	
二	水	色	=	条	花	地	
尺	辺	ナ	培	養	ヲ	ニ	
余	ノ	リ	養	ス	開	自	
秋	濕		ス	夏	ク	生	
梢	地		夏	月	初	ス	
葉	=		蔓	梢	ノ	初	
脈	自				於	夏	
=	生				紫	蔓	

金田製

二	景	ア	呈	辨	三	玉	ク
花	天	リ	ス	白	テ	葉	四
梗	科		此	色	夏	花	弁
ヲ	ノ		花	ニ	月	科	淡
分	常		平	シ	葉	ノ	紅
出	緑		年	テ	脈	蔓	帯
シ	草		一	内	=	生	紫
織	十		開	部	花	宿	色
形	リ		花	=	梗	根	ナ
ニ	多		葉	細	ヲ	草	リ
細	ク		ハ	鬚	出	ナ	後
小	庭		ラ	辨	シ	リ	莢
花	際		以	ア	毎	享	ヲ
ヲ	ニ		テ	リ	梗	保	結
綴	裁		時	濃	一	年	ブ
ル	ニ		計	淡	花	中	
五	夏		サ	紫	ヲ	ノ	
年	月		ウ	色	開	船	
淡	莖		ノ	ヲ	ク	載	
紅	頭		名		十	ニ	

ノ	種	柳	リ	梢	産	野	青
文	子	葉	亮	葉	=	牡丹	ア
堂	ヨ	葉		脈	ニ	科	リ
梢	リ	科		=	テ	ノ	
葉	苗	ノ		花	冬	常	
脈	ヲ	宿		ヲ	季	緑	
=	生	根		出	ハ	灌	
花	シ	草		シ	温	木	
梗	莖	ナ		毎	室	ナ	
ヲ	ヲ	リ		梗	=	リ	
分	抽	深		花	養	幹	
々	ク	山		ヲ	フ	高	
穂	高	早		開	ハ	サ	
ヲ	サ	濕		ク	シ	二	
ナ	二	ノ		五	五	三	
シ	三	地		弁	六	尺	
テ	尺	=		淡	月	暖	
花	許	産		紅	ノ	地	
ヲ	夏	ス		色	間	ノ	
開	秋	春		ナ	枝		

金田製

ハ	虎		フ	夏	重	ナ	仙
庭	身	ハ	外	科	弁	ル	人
際	草		皮	ノ	赤	ハ	掌
=	科	ニ	=	落	黄	丈	草
培	ノ	キ	刺	葉	色	余	科
栽	常	ノ	針	濯	ナ	ノ	ノ
ス	緑	ヒ	ヤ	木	リ	者	常
夏	草	タ	リ	=		ア	緑
秋	=			ニ		リ	草
ノ	ヒ			テ		夏	ナ
文	虎			古		秋	リ
叢	身			木		ノ	暖
葉	草			上		間	國
ノ				=		枝	=
中	自			寄		梢	産
間	生			生		=	ス
ヨ	ア			ス		花	莖
リ	リ			日		ヲ	高
花	多			者		綴	ナ
莖	ク			結		ル	大

	花	景		五	十	景	細
穴	ヲ	天	穴	寸	ス	天	小
	開	科		頂	夏	科	花
カ	ク	ノ	イ	=	ノ	ノ	ヲ
ホ	淡	常	ハ	五	文	常	攢
テ	紅	緑	レ	弁	叢	緑	生
ン	白	草	ニ	ノ	葉	草	ス
	色	ナ	ゲ	小	ノ	ナ	五
	ナ	リ		花	ノ	リ	弁
	リ	庭		ヲ	中	庭	黄
仙		際		攢	心	際	色
人		=		簇	ヨ	=	ナ
掌		培		ス	リ	培	リ
草		植		帯	莖	栽	
		ニ		紅	ヲ	シ	
		或		白	抽	又	
		ハ		色	ク	ハ	
		盆		ナ	高	盆	
		玩		リ	ナ	栽	
		ト				ト	

三	虎	ノ	小花	子	虎	ノ	三
ツ	耳	交	ヲ	ヲ	耳	ノ	ツ
ダ	草	叢	開	藏	草	ノ	ダ
ヤ	科	葉	ク	ス	科	ノ	ヤ
ク	ノ	ノ	純		ノ	宿	ク
シ	宿	中	白		根	草	シ
ユ	根	心	色		草	ナ	ユ
	草	ヨ	ナ		リ		
	ナ	リ	リ		別		
	リ	ニ	後		花	山	
鬼	深	花	扁		莖	溪	
燈	山	莖	莖		ヲ	谷	
繁	溪	ヲ	ヲ		立	等	
	谷	結	結		千	ニ	
	ニ	フ	フ		穂	産	
	産	中	中		状	ス	
	ス	ニ	ニ		ニ	八	
	夏	種	種		細	九	
	秋					月	

ス	ノ	虎	ノ	叢	叢	虎	種	ヲ
	間	耳	三	ス	葉	耳	粉	抽
	叢	草	セ	形	ノ	草	紅	キ
	葉	科	ン	大	中	科	花	花
	ノ	ノ	タ	ノ	心	ノ	ノ	ヲ
	中	宿	イ	字	ヨ	宿	者	閉
	間	根	サ	ニ	リ	根	アリ	白
	ヨ	草	ウ	似	花	草	リ	色
	リ	ナ	又	タル	莖	ナ	甚	ニ
	花	リ	タ	ヲ	ヲ	リ	稀	ニ
	莖	山	キ	以	直	深	ナ	テ
	ヲ	谷	キ	テ	立	山	リ	三
	抽	溪	キ	名	ニ	溪		弁
	キ	間	ウ	ツ	穂	谷		小
	小	等		ク	状	ニ		二
	白	ニ			ニ	自		年
	花	産			白	生		大
	ヲ	ス			花	ス		ナ
	攢	夏			ヲ	晚		リ
	簇	秋			攢	秋		一

虎	三	虎	十	夏	虎	ヲ
耳	尺	耳	ル	月	耳	開
草	許	草	ヲ	枝	草	ク
科	六	科	以	頭	科	帶
ノ	七	ノ	テ	ニ	ノ	黄
落	月	宿	七	淡	落	白
葉	ノ	根	段	紫	葉	色
灌	間	草	花	花	灌	ナ
木	枝	ナ	ノ	ヲ	木	リ
ナ	頭	リ	名	開	ニ	
リ	ニ	深	アリ	如	幹	
深	花	山		斯	ノ	
山	ヲ	ニ		ス	高	
溪	開	産		ル	廿	
谷	ク	草		毎	三	
ニ	咲	ノ		五	呎	
産	紅	高		七	許	
ス	紫	廿		層		
幹	色	二				
高	也					

ノ	虎	ヲ	叢	虎	緑	ニ	虎
末	耳	開	葉	耳	色	花	耳
花	草	ク	間	草	ナ	梗	科
莖	科	ウ	ヨ	科	リ	ヲ	ノ
ヲ	ノ	バ	リ	ノ		分	宿
直	宿	チ	別	宿		叉	根
立	根	サ	ニ	根		シ	草
ス	草	ウ	花	草		織	ナ
高	ニ	又	莖	ナ		状	リ
ナ	シ	公	ヲ	リ		ニ	深
尺	テ	六	抽	深		細	山
ニ	深	ナ	キ	山		小	ニ
盈	山	ウ	上	ニ		花	自
夕	原		ニ	産		ヲ	生
ス	野		五	ス		簇	ス
上	ニ		弁	七		生	夏
ニ	自		ノ	八		ス	秋
五	生		剪	月		淡	ノ
年	ス		裁	ノ		黄	間
花	秋		花	候		淡	別

金匱要略

五	五	二	尺	五	ス	乃	扁
寸	加	言	許	加	淡	至	耳
許	科		夏	科	紅	二	草
五	ノ	ゴ	秋	ノ	色	尺	科
六	宿	セ	ノ	落	ナ	許	ノ
月	根	ニ	候	葉	リ	夏	宿
ノ	草	タ	幹	灌	ブ	月	根
間	ナ	チ	頭	木	キ	莖	草
莖	リ	バ	ニ	ナ		頭	ナ
頭	深	ナ	花	リ		ニ	リ
六	山		梗	深		織	深
葉	山		ヲ	山		ヲ	山
ノ	谷		分	ニ		ナ	ニ
中	ニ		テ	産		シ	産
心	産		テ	ス		テ	ス
ヨ	ス		小	幹		テ	莖
リ	莖		花	高		テ	高
花	高		ヲ	ナ		テ	ナ
梗	ナ		球	四		テ	尺
ヲ	四		状	五		テ	半

	變	上	瓣	廿	虎	色	ノ	廿
三	ス	二	花	四	耳	ナ	如	四
		重	ヲ	五	草	リ	ニ	五
ク		瓣	開	尺	科		綻	尺
サ		花	キ	許	ノ		裂	許
ガ		ヲ	其	七	落		シ	秋
ク		開	重	八	葉		テ	月
		ク	弁	月	灌		織	枝
		初	花	ノ	木		様	頭
		ノ	ノ	候	ニ		ニ	ニ
		帯	中	枝	ニ		数	花
		緑	心	梢	テ		花	蕾
		白	ヨ	ニ	人		ヲ	ヲ
		後	リ	織	家		攢	着
		ニ	又	形	ニ		簇	ク
		帯	花	ヲ	植		ス	形
		紅	梗	ナ	二		帯	円
		白	ヲ	ニ	幹		紅	ニ
		色	抽	テ	ノ		於	ノ
		ニ	テ	重	高		於	球

金田製

山	完	様	十	敗	白	秋	苗	全
蘿	元	二	三	醬	色	ノ	草	全
蔔		細	四	科	ナ	初	科	
科	マ	小	尺	ノ	リ	ノ	ノ	ア
ノ	ツ	花	許	宿	後	枝	常	リ
宿	ム	ヲ	八	根	實	梢	緑	ダ
根	シ	攢	九	草	熟	葉	灌	ウ
草	サ	簇	月	ナ	シ	脈	木	シ
ナ	ウ	ス	ノ	リ	テ	ニ	ナ	
リ	・	鮮	間	諸	赤	小	リ	虎
諸	山	黄	莖	國	色	花	諸	刺
國	蘿	色	頭	山	ニ	ヲ	國	
山	蔔	ナ	ニ	中	變	開	山	
野		リ	花	原	ス	ク	中	
ニ			植	野		一	ニ	
自			分	ニ		年	産	
生			分	産		日	ス	
ス			識	ス		瑞	夏	
莖				莖		五	ノ	
高				高		裂	末	

十	枝	苗	一	畏	苗	十	出
リ	梢	草	花	ル	草	リ	ニ
	葉	科	ヲ	五	科	後	四
	脈	ノ	開	六	ノ	実	年
	ニ	常	ク	月	常	熟	ノ
	花	緑	ク	文	緑	シ	総
	莖	灌	ナ	枝	灌	テ	亨
	ヲ	木	シ	梢	木	紅	上
	出	ナ		ニ	ニ	色	ニ
	三	リ		数	テ	甚	小
	重	庭	水	十	テ	美	花
	弁	際	梔	ノ	賣	方	ヲ
	花	ニ	子	花	子	リ	聚
	ヲ	栽		梗	木		リ
	開	植		ヲ			開
	ク	ス		聚			ク
	帯	夏		合			帯
	黄	秋		ニ			緑
	白	ノ		每			白
	色	文		梗			色

全百製

許	菊	色	菊	初	菊	菊	許
秋	科	ナ	科	夏	科	科	秋
月	ノ	リ	ノ	ヨ	ノ	ノ	月
莖	宿		宿	リ	宿	宿	莖
頂	根		根	莖	根	根	頂
枝	草		草	頂	草	草	枝
梢	ナ		ナ	枝	ナ	ナ	梢
二	リ		リ	梢	リ	リ	二
花	山		園	二	圃	圃	花
ヲ	野		二	ヲ	二	二	ヲ
開	二		六	綴	月	月	開
ク	自		菊	ル	菊	菊	ク
帯	生			淡			帯
紫	ス			紫			紫
淡	莖			紅			淡
紅	高			色			紅
色	廿			ナ			色
ナ	尺			リ			ナ
リ	半						リ
	或						

廿	菊	ク	菊	九	菊	廿
二	科	紫	科	月	科	二
三	ノ	碧	ノ	ノ	ノ	三
尺	宿	色	宿	文	宿	尺
秋	根	ナ	根	莖	根	秋
月	草	リ	草	頭	草	月
莖	ナ		ナ	枝	ナ	莖
梢	リ		リ	梢	リ	梢
二	海		諸	二	二	二
花	濱		國	花	花	花
ヲ	稀		山	ヲ	ヲ	ヲ
開	二	佛	野	開	開	開
ク	自	頭	二	ク	ク	ク
淡	生	菊	自	淡	淡	淡
紅	ス		生	紅	紅	紅
色	莖		ス	白	白	色
ナ	高		莖	色	色	ナ
リ	廿		ノ			リ
	二		高			
	尺		廿			

金田製

菊科	會	ル	色	尺	菊科	會	ス	三	菊科
ノ		一	ナ	許	ノ		白	尺	ノ
宿	ア	茵	リ	秋	ノ	ア	色	許	宿
根	ラ	陳	莖	末	常	サ	又	秋	根
草	ラ	蒿	冬	莖	緑	ギ	ハ	月	草
ナ	レ	ト	ヲ	頭	草	リ	淡	莖	ナ
リ	キ	相	經	枝	ニ	サ	紅	頭	リ
山	ク	似	テ	上	シ	ウ	花	葉	諸
野	又	タ	枯	ニ	テ		ノ	腋	國
ニ	ヤ	リ	レ	穂	小		者	=	山
生	ハ		ス	ヲ	地		ア	織	原
ス	コ		東	ナ	=		リ	様	=
莖	色		年	シ	産			ヲ	自
ノ	女		旧	小	ス			ナ	生
高	兒		莖	花	ノ			シ	ス
十	菜		ヨ	ヲ	高			教	莖
尺			リ	綴	十			花	高
半			莖	ル	一			ヲ	十
許			芽	於	二			攢	二
			ス	黄				簇	

魚	ヲ	菊科	色	莖	菊科	會	ク
ハ	開	ノ	ナ	ノ	ノ	コ	中
コ	ク	越	リ	高	宿	ハ	心
ロ	共	年		十	根	マ	黄
モ	ニ	草		一	草	キ	色
サ	紫	式		尺	ナ	ク	星
ウ	碧	ハ		許	リ		瓣
又	色	一		ア	北		白
コ	或	年		リ	海		色
キ	ハ	草		秋	道		ナ
リ	紅	ハ		末	海		リ
ソ	色	初		莖	濱		
ツ	白	夏		頭	ノ		
著	色	一		花	砂		
	等	年		ヲ	地		
	アリ	草		用	=		
		ハ		於	自		
		秋		淡	生		
		末		紅	ス		
		花					

金留製

柄	菊科	秋	菊科	テ	ナ	年	色
ヲ採	ノ宿	月	ノ宿	開	七	草	ノ
リ塩	根	莖	根	花	八	ハ	者
醃	草	頂	草	モ	秋	秋	アリ
シ又	ナリ	ニ枝	ナリ	永	冬	冬	
ハ煮	山野	ヲ分	山野	春	ノ	ノ	
テ食	ニ自	テ花	ニ自	秋	間	間	
スベ	生ス	ヲ開	生ス	ノ	莖	莖	
シ	莖ノ	ク紅	莖ノ	別	頭	頭	
	高	黄	高	ア	ニ	ニ	
	十	色	十	リ	花	花	
	尺	ナ	尺	園	ヲ	ヲ	
	余	リ	余	圃	開	開	
		ク		ニ	ク	ク	
		ニ		培	紅	紅	
		ク		養	黄	黄	
		ニ		ス	色	色	
		ク		莖	又	又	
		ニ		ノ	淡	淡	
		ク		高	黄	黄	
		ニ		一			

秋	莖	菊科	黄色	ノ	菊科	葉	花
莖	枯	ノ	ナ	高	ノ	葉	ヲ
頭	レ	宿	リ	十	常	間	開
枝	テ	根	ハ	三	緑	別	ク
ヲ	花	草	ブ	尺	草	ニ	花
合	尚	ニ	キ	余	ナ	花	心
々	ホ	シ		秋	リ	莖	星
小	存	テ		月	海	ヲ	弁
花	ス	山		莖	濱	抽	共
ヲ		野		頭	岩	ク	ニ
開		ノ		ニ	石	高	黄
ク		樹		分	間	十	色
重		下		枝	ニ	ナ	ナ
弁		陰		ニ	自	リ	リ
白		地		テ	生	春	春
色		に		花	ス	末	末
ナ		原		ヲ	秋	初	初
リ		ノ		開	ノ	夏	夏
霜		葉		ク	末	此	此
后				鮮	葉	葉	葉

金田製

通	色	=	菊		白	八	菊		花
蒲	ノ	花	科	全	色	九	科	全	ノ
公	者	莖	ノ		ノ	月	ノ		開
英	若	ヲ	宿	夕	者	ノ	宿	夕	ク
ト	ク	抽	根	ニ	アリ	候	根	ム	暗
稱	ハ	キ	草	ホ		莖	草	ラ	紫
ス	單	頭	=			頭	ナ	カ	色
ル	瓣	=	シ			葉	リ	ウ	ナ
者	重	一	テ			取	山	タ	リ
花	瓣	花	山			=	中	マ	或
ノ	等	ヲ	野	蒲		花	=	ホ	ハ
黄	變	開	路	公		ヲ	産	ウ	白
白	葉	ク	傍	英		開	ス		花
ヲ	変	深	=			ク	莖		ノ
問	花	黄	生			於	ノ		者
ハ	頗	色	ス			紅	高		アリ
ス	ル	ナ	春			紫	サ		
春	多	リ	叢			色	二		
月	ニ	又	葉			或	三		
新	普	白	間			ハ	尺		

三	菊		紅	尺	菊		尺	菊	兌
四	科	全	於	莖	科	全	秋	科	
尺	ノ		紫	葉	ノ		末	ノ	ル
莖	宿	ク	色	共	宿	ヤ	莖	宿	リ
葉	根	マ	又	=	根	マ	頭	根	ヒ
背	草	ト	ハ	針	草	ア	=	草	ゴ
共	=	リ	帶	アリ	ナ	ガ	集	ナ	ダ
=	シ	ホ	紅	夏	リ	ミ	成	リ	イ
白	テ	ク	白	秋	山	オ	花	山	
毛	山	子	若	ノ	野	オ	ヲ	原	
茸	野	又	ク	文	=	オ	開	=	
アリ	=	ヤ	ハ	莖	自	オ	ク	自	
秋	自	ゴ	純	頭	生	大	帶	生	
月	生	バ	白	=	ス	薊	紫	ス	
莖	アリ		色	花	莖		於	莖	
頭	ノ		ノ	ヲ	ノ		紅	ノ	
=	高		者	開	高		色	高	
集	サ		アリ	ク	サ		ナ	サ	
成				帶	一		リ	一	
					二			二	

金匱要略

ニ	暗	ク	フ	桔		ニ	斜	桔	
蔓	紫	外	テ	梗	葉	枝	立	梗	葉
細	ノ	角	長	科		ヲ	シ	科	
ク	斑	面	サ	ノ	ツ	分	テ	ノ	ヒ
葉	点	緑	三	宿	ル	チ	高	宿	ナ
質	網	白	四	根	ニ	花	サ	根	ギ
薄	條	色	尺	蔓	ニ	ヲ	尺	草	キ
キ	ア	於	秋	草	ジ	開	一	ニ	ヤ
者	リ	暗	ニ	ナ	ン	ク	二	シ	ウ
ア	又	紫	至	リ		青	寸	テ	
リ	一	色	リ	山	羊	紫	ニ	山	細
之	種	ノ	テ	中	乳	色	及	野	葉
ヲ	葉	網	蔓	ニ		ナ	ブ	路	沙
バ	蔓	條	梢	産	如	リ	ハ	傍	參
ア	ニ	ヲ	葉	ス	樹		九	ニ	
ソ	軟	印	脈	蔓	異		月	自	
ゾ	毛	シ	ニ	他	同		ノ	生	
ト	茸	内	花	物	名		交	ス	
云	ヲ	面	ヲ	ニ			莖	細	
フ	生	ニ	開	纏			頭	莖	

花	尺	桔		テ	徑	尺	菊		葉
ヲ	ニ	梗	葉	回	リ	ア	科	蓋	ヲ
開	至	科		轉	七	リ	ノ		摘
ク	ル	ノ	キ	ス	八	ハ	一	ヒ	テ
紫	ハ	宿	ノ	ル	寸	九	年	マ	蔬
碧	九	根	ヤ	ヲ	ニ	月	草	ワ	ト
色	月	草	ウ	以	シ	ノ	ナ	リ	ナ
又	ノ	ナ		テ	テ	交	リ		ス
白	交	リ		日	鮮	莖	園		ベ
色	莖	山		マ	黄色	頭	圃		シ
ノ	頭	原	桔	ワ	色	葉	ニ	向	
者	ニ	ニ	梗	リ	ナ	脈	培	日	
ア	花	自		ノ	リ	ニ	栽	葵	
リ	梗	生		名	此	花	ス		
	ヲ	ス		ア	花	ヲ	莖		
	分	莖		リ	太陽	開	ノ		
	チ	ノ			太陽	ク	高		
	毎	高			ニ	一	サ		
	梗	二			白	花	六		
	一	三			ノ	ノ	七		

金田製

桔梗科	紅色	尺	桔梗科	チ	サ	桔梗科	分
ノ	或	=	ノ	テ	一	ノ	ソ
宿根草	ハ	至	宿根草	数	二	宿根草	バナ
ナ	白	ル	ナ	花	尺	ナ	
リ	色	秋	リ	ヲ	夏	ニ	
高山	者	月	カ	綴	秋	シ	薺
=	ア	莖	ネ	ル	ノ	テ	薺
産	リ	頭	ニ	淡	交	山	薺
ス	ア	=	ン	紫	莖	中	
莖	リ	分	ジ	碧	梢	=	
ノ		極	ン	色	疎	自	
高		シ		ナ	ニ	生	
サ		テ	沙	リ	穂	ア	
二		花	卷		状	リ	
尺		ヲ			ヲ	莖	
		開			ナ	ノ	
		ク			シ	高	
		帯			枝	サ	
		紫			ヲ	ノ	
		淡			方	高	

又	ラ	一	桔梗科	簇	三	桔梗科	本
高山	開	二	ノ	ス	尺	ノ	條
=	ク	尺	宿根草	紫	アリ	宿根草	ノ
産	淡	許	ナ	色	夏	ナ	一
ス	紫	夏	草	或	秋	草	種
ル	斑	ノ	ナ	ハ	ノ	ナ	ナ
者	又	交	ク	白	間	ナ	リ
ハ	ハ	莖	口	色	莖	リ	
花	暈	梢	山	ノ	頭	山	
色	白	葉	野	者	=	原	
最	=	腋	路	ア	穂	=	
モ	紫	=	傍	リ	ヲ	自	
美	点	枝	=		ナ	生	
ナ	ア	ヲ	産		シ	ス	
リ	ル	出	ス		細	莖	
	ノ	シ	莖		辨	ノ	
	二	頂	ノ		花	高	
	種	=	高		ヲ	サ	
	ア	花	サ		攢	二	
	リ						

金田製

梗	幹	石		ヲ	ハ	廿	蘭	交
一	高	南	矣	滿	淡	尺	骨	新
花	廿	科		布	紅	二	草	葉
ヲ	尺	ノ	ヒ	ス	帶	三	科	ヲ
開	一	常	ノ		紫	寸	ノ	摘
ク	二	緑	宿		色	夏	宿	ミ
壺	寸	小	根		ニ	月	草	採
様	夏	灌	草		シ	莖	ニ	リ
白	月	木	ニ		テ	頭	シ	燂
色	枝	ナ	テ		内	葉	テ	テ
ナ	梢	リ	部		部	腋	胡	蔬
リ	の	原	ハ		黄	ニ	面	ト
	葉	野	色		色	唇	苳	ナ
	脈	卑	ニ		ニ	形	圃	ス
	花	濕	紫		紫	花	ニ	ベ
	梗	ノ	色		ノ	ヲ	培	シ
	ヲ	地	ノ		細	開	養	
	出	ニ	点		部	ク	ス	
	シ	産			外	外	莖	
	毎	ス			部	部	ノ	
					高	高	高	

数	間	蘭		帶	ノ	桔		ヲ	許
花	=	骨	盆	紫	高	梗	盆	ナ	全
ヲ	花	草		碧	十	科		シ	形
開	莖	科	イ	色	二	ノ	ヤ	分	沙
ク	ヲ	ノ	ハ	ナ	尺	宿	ツ	極	卷
淡	抽	宿	ナ	リ	余	根	シ	ニ	六
紅	ク	根	又		八	草	ロ	テ	二
紫	高	草	イ		九	ニ	サ	花	似
色	十	ナ	ハ		月	ニ	ウ	ヲ	テ
又	五	リ	タ		ノ	テ		開	小
ハ	六	深	バ		候	水		ク	ナ
白	寸	山	コ		莖	辺		青	リ
色	上	迷	蘭		頭	阜		紫	八
ノ	=	谷	骨		葉	濕		色	九
者	枝	=	草		腋	ノ		ナ	月
ア	ヲ	産	實		=	地		リ	ノ
リ	分	ス	物		花	ニ			候
春	ナ	夏	考		ヲ	産			莖
夏	テ	月			開	ス			頭
ノ	十	葉			ク	莖			穂

金田製

結	分	サ	金		帯	ノ	石		マ
ブ	出	尺	粟	。 。	緑	高	南	苑	ル
熟	シ	半	蘭	セ	白	ナ	科	バ	バ
シ	小	乃	科	ニ	色	五	ノ	ノ	ノ
テ	花	至	ノ	リ	ナ	七	常	イ	イ
紅	ヲ	二	常	ヤ	リ	寸	緑	チ	チ
黄	攢	尺	緑	ウ		夏	草	ヤ	ク
色	簇	許	草			月	ニ	ク	サ
或	ス	アリ	ニ			梢	シ	ウ	ウ
ハ	於	夏	テ	珊		上	デ	等	ア
白	黄	月	暖	瑚		ニ	山	ア	リ
色	緑	枝	國			花	中		
ノ	色	頭	ノ			梗	ノ		
者	ナ	葉	産			ヲ	陰		
アリ	リ	脈	ナ			抽	鬱		
	後	ニ	リ			キ	地		
	小	花	莖			花	ニ		
	円	梗	ノ			ヲ	産		
	實	ヲ	高			開	ス		
	ヲ					ク	莖		

ク	ア	ナ	秋	石		五	一	石	八
カ	リ	シ	ノ	南		裂	尺	南	空
ウ	コ	花	候	科		於	許	科	ツ
コ	イ	ヲ	葉	ノ		紅	夏	ノ	カ
イ	イ	開	間	常		色	月	常	ガ
チ	チ	ク	ニ	緑		ナ	枝	緑	ク
ヤ	ヤ	帯	花	草			梢	小	ラ
ク	ク	黄	莖	ナ			葉	灌	
サ	サ	白	ヲ	リ			脈	木	
ウ	ウ	色	抽	山			ニ	ニ	
ウ	ト	ナ	ク	野			シ	テ	
ジ	ト	リ	高	ノ			花	高	
ン	フ	又	サ	樹			ヲ	山	
ヤ	尚	一	七	下			開	ニ	
ウ	コ	種	八	陰			ク	産	
イ	ハ	於	寸	地			一	ス	
チ	ノ	紅	上	ニ			弁	幹	
ヤ	イ	色	ニ	生			端	高	
ク	チ	ノ	穗	ス				十	
サ	ヤ	者	ヲ	夏					
ウ									

金田製

盆	二尺	リ又	後小	出シ	莖ノ	紫金	變化	フ熟
タウ	余花	一種	円實	頭分	高サ	牛科	変生	シテ
ワタ	實ノ	ツル	實ヲ	分又	尺二	ノ常	多シ	赤色
	形ハ	カウ	結ブ	シテ	三寸	緑木		或ハ
	本條	ウジ	熟ヒ	毎梗	許アリ	様ニ		帯黄
	ト相	ニア	赤色	一花	リ夏	ノ山	紫金	白色
	同シ	リ莖	若ク	ヲ開	月梢	中ノ		ノ者
		地ニ	ハ白	ク帯	葉間	陰地		アリ
		倒レ	色ノ	青白	ニ花	ニ自		此他
		テ長	者ア	色ナ	梗ヲ	生ス		尚ホ
		サ		ナリ	ヲ			

五年	り暖	紫金	生頗	ヲ結	上ニ	高サ	紫金	全
ノ小	地ニ	牛科	ル多	ブ熟	五弁	二尺	牛科	マニ
花ヲ	産ス	ノ常	シテ	シテ	弁ノ	尺アリ	ノ常	リヤ
開ク	夏月	緑灌	赤色	赤色	小花	枝下	緑灌	ウ
帯青	梢葉	木ニ	白色	白色	ヲ開	下ノ	木ナ	
白色	脈ニ	シテ	或ハ	或ハ	ク帯	葉脈	ナリ	硃
ナリ	花梗	幹ノ	黄色	黄色	緑白	ニ花	山中	砂
後小	ヲ分	高サ	等アリ	等アリ	色ナ	梗ヲ	陰地	根
円實	又シ	尺半	リ変	リ変	リ后	方又	ニ産	
ヲ結	上ニ	弁ア	化變	化變	小円	シテ	ス幹	
					実ヲ		ノ	

金田製

藤	園	旋		ノ	旋		白	旋	旋
花	圃	花	公	開	花	金	色	花	花
ヲ	=	科	ハ	蔓	科	ハ	ナ	カ	科
開	培	ノ	リ	地	ノ	マ	リ	ハ	ノ
ク	養	蔓	ア	=	蔓	ヒ		マ	蔓
帯	ス	生	サ	匍	生	ル		ヒ	宿
紫	=	一	ガ	匍	宿	カ		ル	根
淡	軟	年	ホ	シ	根	ホ		カ	草
紅	刺	草	ホ	テ	草			ホ	ナ
色	アリ	=	ホ	花	ナ				リ
ニ	テ	ニ	ホ	ヲ	リ				浅
シ	六	テ	ホ	開	海				水
テ	七	舊	ホ	ク	濱				中
底	月	時	苗	帯	砂				=
=	ノ	ノ		紅	地				自
濃	候	舶		白	=				生
紫	蔓	来		色	産				ス
暈	稍	=		ナ	ス				夏
ア	葉	係		リ	夏				秋
		ル			秋				ノ
									交

益	十	間	旋	シ	シ	根	龍	公
才	リ	蔓	花	辦	五	際	膽	三
ホ	此	稍	科	内	弁	ヨ	科	ミ
ヒ	根	葉	ノ	=	花	リ	ノ	ツ
ル	ハ	藤	蔓	白	ヲ	別	宿	ガ
ガ	賤	取	生	色	開	=	根	シ
ホ	民	取	宿	ノ	ク	花	草	ハ
	堀	取	根	毛	白	莖	ナ	
	リ	取	草	茸	色	ヲ	リ	
	テ	取	ナ	ヲ	=	抽	浅	
藤	煮	取	リ	滿	シ	ク	水	睡
長	食	取	山	布	テ	高	中	菜
苗	ス	取	野	ス	辦	サ	=	
		取	=		尖	尺	自	
		取	自		=	余	生	
		取	生		微	上	ス	
		取	ス		紅	=	夏	
		取	夏		暈	穂	秋	
		取	秋		ヲ	ヲ	ノ	
		取	ノ		呈	ナ	交	

金田製

ノ	半	玄		端	八	紫		ノ	紅
細	乃	參	允	五	九	草	允	ウ	花
小	至	科	ル	裂	寸	科		カ	ノ
花	二	ノ	リ	白	=	ノ	ハ	ウ	者
ヲ	尺	宿	ト	色	至	宿	リ	ト	ヲ
攢	余	根	ラ	ナ	ル	根	カ	エ	カ
リ	六	草	ノ	リ	七	草	ウ	フ	ニ
開	七	ナ	ヲ		八	=			ゴ
ク	月	リ			月	ニ			サ
帶	ノ	原	免		ノ	テ			ウ
紫	候	野	見		間	山			ト
碧	莖	=	尾		莖	野			云
色	頭	自	苗		頭	=			ヒ
ナ	=	生			=	自			紅
リ	穗	ス			花	生			斑
	ヲ	莖			ヲ	ス			ア
	ナ	ノ			開	莖			ル
	ミ	高			ク	ノ			者
	四	サ			一	高			ヲ
	弁	尺			瓣	サ			ノ

寸	紫		碧	盆	旋		ホ	サ	リ
ア	草	炎	色	栽	花	七	ト	ガ	後
リ	科		或	ト	科		モ	ホ	實
夏	ノ	ル	ハ	ス	ノ	ア	云	ト	ヲ
秋	宿	リ	白	八	蔓	サ	フ	云	結
ノ	根	カ	色	九	生	ガ	此	ヒ	フ
候	草	ウ	等	月	一	ホ	實	又	形
莖	ナ		變	ノ	年		ノ	蔓	丁
頭	リ		化	間	草		嫩	ニ	香
=	山		変	蔓	=		ナ	刺	=
花	野		葉	梢	ニ	牽	ル	ア	似
ヲ	=		頗	葉	テ	牛	ハ	ル	ク
開	産		ル	脈	園	花	採	ヲ	リ
ク	ス		多	=	圃		テ	以	故
藍	莖		シ	花	=		蔬	テ	=
翠	ノ			ヲ	培		ト	ハ	チ
色	高			開	栽		ナ	リ	ヤ
ナ	サ			ク	シ		ス	ア	ウ
リ	七			紅	又		ベ	サ	ジ
又	八			色	ハ		シ	ガ	ア

金田製

玄	家	ヲ	玄	余	開	玄	玄	玄
參科	二裁	ナシ	參科	アリ	ク	參科	參科	參科
ノ	工	細	ノ	夏	淺	ノ	ノ	ノ
宿	莖	小	宿	秋	紅	宿	宿	宿
根	ノ	花	根	ノ	紫	根	根	根
草	高	連	草	交	色	草	草	草
ナ	サ	綴	ナ	莖	ナ	ナ	ナ	ナ
リ	二	ス	リ	頭	リ	リ	リ	リ
山	尺	淡	山	葉	山	山	山	山
野	許	紅	野	間	野	野	野	野
ニ	六	紫	ニ	ニ	ニ	ニ	ニ	ニ
産	七	色	産	穂	産	産	産	産
ス	月	ナ	ス	ヲ	ス	ス	ス	ス
莖	ノ	リ	莖	ナ	莖	莖	莖	莖
ノ	間		ノ	ニ	ノ	ノ	ノ	ノ
高	莖		高	細	高	高	高	高
サ	頭		サ	小	サ	サ	サ	サ
四	ニ		四	花	四	四	四	四
五	穂		五	ヲ	五	五	五	五
	人							

金田製

尺	玄	菘	尺	淡	突
許	冬	ノ	許	紅	突
アリ	科	宿	アリ	色	キ
八	ノ	根	八	ナ	ン
九	宿	草	九	リ	ギ
月	根	十	月	リ	ヨ
ノ	草	リ	莖	リ	サ
間	十	深	頭	リ	ウ
堂	リ	山	穂	ヲ	又
頂	ニ	ニ	ヲ	ナ	今
ニ	産	産	ナ	シ	ラ
穂	ス	ス	シ	唇	ニ
ヲ	莖	莖	唇	形	
ナ	ノ	ノ	花	花	
ニ	高	高	ヲ	ヲ	
三	サ	サ	開	開	
数	一	一	ク	ク	
花	二	二	帯	帯	
ヲ			紫	紫	
攢					

玄冬科ノ宿根草ナリ暖地ノ海辺砂地ニ自生ス	莖斜立シテ高サ一尺許七八月ノ交莖頭ニ唇形	花ヲ開ク帯黄白色ナリ	全シホガマギク馬先蒿	玄冬科ノ宿根草ナリ深山ニ自生ス莖ノ高サ尺	半乃至二尺許八九月ノ交莖頭ニ穗ヲナシ花	開ク紅紫色或ハ白色ノ者アリ	突ミソガハサウ	唇形花ノ宿根草ナリ深山中ノ澤地ニ自生ス莖	ノ高サ二尺余七八月ノ交莖頭葉脈ニ花梗ヲ出
----------------------	----------------------	------------	------------	----------------------	---------------------	---------------	---------	----------------------	----------------------

金剛製

三唇形花ヲ攢簇ス淡紫色ナリ	突キリツボ又アキチヤウ	唇形科ノ宿根草ニシテ深山中ニ自生ス莖ノ高	サ二尺余莖頂葉脈ニ花梗ヲ出シ分又ニテ每梗	唇形花ヲ開ク帯紫碧色ナリ	丸サクラサウ	櫻草科ノ宿根草ニノ原野ニ自生ス三四月ノ候	叢葉間ヨリ花莖ヲ立ツ高サ六七寸上ニ花梗ヲ	分出ニ繖状ニ花ヲ開ク紅紫色又ハ白色ノ者等	變花頗ル多シ
---------------	-------------	----------------------	----------------------	--------------	--------	----------------------	----------------------	----------------------	--------

ツ	ノ	六	ニ	蘭	頭	ノ	蘭	九
二	七	生	科	一	籬	科	九	ナ
辨	花	ス	ノ	花	間	ノ	ナ	キ
ト	ヲ	夏	常	ヲ	ヨ	常	キ	ラ
蜜	着	月	緑	開	リ	草	ラ	ン
槽	ク	根	草	ク	一	ナ		
弁	蘭	側	ナ	白	莖	リ		
ト	花	ニ	リ	質	ヲ	暖		
ニ	ニ	花	暖	淡	出	國		
紅	似	莖	ノ	黄	ス	ノ		
紫	テ	ヲ	山	暈	五	山		
ノ	白	抽	中	アリ	七	中		
斑	質	ク	ノ		寸	ニ		
点	淡	高	古		五	産		
アリ	緑	サ	木		六	ス		
微	暈	五	或		厘	五		
香	アリ	七	ハ		分	月		
ヲ	下	寸	巖		レ	根		
放	側	頭	止		毎	際		

金田製

九	二	蘭	開	久	蘭	九
三	三	科	ク	シ	科	二
カ	寸	ノ	ク	キ	ノ	ウ
ギ	頂	宿	マ	者	常	ノ
カ	ニ	根	ガ	ハ	緑	草
ウ	一	草	ハ	脚	ナ	ナ
	花	ナ	サ	下	リ	ニ
	ヲ	リ	ウ	ノ	沖	ラ
	開	山	又	葉	繩	ン
	ク	林	ネ	脱	入	
鷺	淡	中	ネ	シ	面	
毛	黄	ニ	テ	テ	山	
鳳	緑	自	莖	高	ニ	
仙	色	生	ノ	サ	産	
花	ニ	ス	高	二	ス	
	暗	莖	サ	尺	年	
	紫	ヲ	ナ	許	ヲ	
	紫	抽	シ	ア	經	
	紫	ク	テ		ル	

五	蘭科	九	三	蘭科	端	生	蘭科
七	ノ	五	四	ノ	剪	シ	ノ
寸	常	七	寸	常	絨	莖	宿
ア	緑	キ	葉	緑	石	ヲ	根
リ	草	コ	ニ	草	竹	抽	草
夏	ナ	ク	白	ナ	花	ク	ナ
月	リ		色	リ	ノ	高	リ
舊	山		ノ	山	弁	サ	山
堂	中		班	中	ノ	一	間
ノ	巖	石	紋	村	如	尺	沮
梢	石	斛	アリ	陰	ク	余	和
節	上		淡	ニ	全	梅	ノ
上	ニ		紅	生	体	ニ	地
ニ	生		褐	ス	白	三	ニ
花	ス		暈	莖	色	花	産
梗	莖		アリ	地	ナ	ヲ	ス
ヲ	ノ			ニ		開	春
出	高			布		ク	苗
三	サ			テ		辦	ヲ
毎							

金田製

黄	九	暈	色	ノ	蘭	花	梗
朱	月	萃	ニ	高	科	或	花
紅	ノ	科	ニ	サ	ノ	ハ	ヲ
色	候	ノ	テ	一	常	黄	開
ナ	望	一	暗	尺	緑	花	ク
リ	頂	年	紅	許	草	ノ	帯
花	ニ	草	ノ	ア	ナ	者	紅
後	穂	ナ	密	リ	リ	ア	白
種	ヲ	リ	點	夏	暖	リ	色
子	ナ	莖	アリ	月	國		ナ
熟	ニ	ノ		莖	山	叙	リ
ニ	數	高	暈	上	中	子	又
テ	花	サ	萃	ニ	ノ	股	産
黒	ヲ	ニ		花	古		地
色	攢	三		ヲ	木		ニ
質	箕	尺		開	上		因
甚	ス	許		ク	ニ		リ
堅	細	アリ		淡	生		テ
ナ	弁	八		黄	ス		淡
リ	帯			緑	莖		紅

九六	美人蕉	芭蕉科ノ宿根草ニテ暖國ノ産ナリ冬月土窖	中ニ養フハニ莖ノ高サ四五尺ニ至ルハ九月ノ	候莖頭ニ花ヲ開キ朱紅色ナリ	九元	イナハツ	鸞尾	鸞尾科ノ宿根草ナリ庭際ニ培植ス春新葉ヲ生	ニ莖ヲ立ツ高サ尺半許初夏ノ候莖頭ニ花ヲ開	ク淡紫碧色ニシテ紫点アリ又一種白花ノ者ア	リ	カキツバタ	九七	カキツバタ
----	-----	---------------------	----------------------	---------------	----	------	----	----------------------	----------------------	----------------------	---	-------	----	-------

金田製

九三	玉蟬花	鸞尾科ノ宿根草ナリ水田又ハ池澤ニ栽ニ莖ノ	高サ二三尺許初夏ヨリ莖頭ニ花ヲ開ク紫碧色	ナリ又ハ白色紅色翠碧色及ヒ白質紫斑アリ者	等アリ	ハナミヤウブ	玉蟬花	鸞尾科ノ宿根草ナリ水田ニ培植ス莖ノ高サニ	三尺初夏燕子花(等)ニ先ク咲ク花ヲ開ク濃淡紫碧	色又ハ白色紋リ等アリ又一種山中ニ自生スル	者アリ花小ニシテ觀ルニ堪ハス	アヤメ	九四	アヤメ
----	-----	----------------------	----------------------	----------------------	-----	--------	-----	----------------------	-------------------------	----------------------	----------------	-----	----	-----

葉心ヨリ花莖ヲ抽ク高サ二三尺上ニ花ヲ開ク	鸛尾科ノ宿根草ニシテ園圃ニ培養ス初夏ノ候	蓋カマヤマシヤウブ	開ク白質ニ淡紫色線條アリ淡紫暈ヲ帯ブ	葉ノ中心ヨリ花莖ヲ起ス高サ尺半許頂ニ花ヲ	鸛尾科ノ宿根草ナリ庭際ニ培養ス四五月間叢	尤三ネジアヤノ	ハ白色ノモノアリ	尺半乃至二尺余初夏莖頭ニ花ヲ開ク紫碧色又	鸛尾科ノ宿根草ナリ原野池澤ニ自生ス莖ノ高
----------------------	----------------------	-----------	--------------------	----------------------	----------------------	---------	----------	----------------------	----------------------

金田製

花ヲ開ク淡紫色又白色ノ者アリ	ノ中間ヨリ花莖ヲ抽ク高サ尺一二寸頭ニ三四	鸛尾科ノ宿根草ニシテ庭際ニ培養ス初夏ノ候葉	尤三ヒノシヤカ	瓣片ノ中心ニ黄色ノ條点アリ	二四五花ヲ綴ル白質ニシテ淡紫碧暈ヲ帯ヒ又	間扇骨葉ノ中心ヨリ花莖ヲ立ツ高サ尺半許上	鸛尾科ノ常緑草ナリ山中村陰ニ生ス三四月ノ	蓋シヤカ	深紫碧色ナリ
----------------	----------------------	-----------------------	---------	---------------	----------------------	----------------------	----------------------	------	--------

九堯	又鮮	生ニ夏	鳶尾科	余ニ及	二三花	数葉ノ	鳶尾科	九七
ス半	黄淡	秋ノ	ノ宿	フ	ヲ開	中心	ノ宿	キ
セ	黄或	間	根	ア	ク	ヨリ	根	カ
ニ	或ハ	葉	草	フ	鮮	花	草	キ
	淡	心	ナ	ギ	黄色	莖	ナ	ツ
	紅	ヨリ	リ		ナ	ヲ直	リ	
水	等ノ	花	山	射	リ	立	庭	
仙	者	莖	原	干	花	ス	苑	
	アリ	ヲ抽	=自		謝	高	=培	
		ク赤	生		ニ	サ	裁	
		黄色	ス		テ	四	ス	
		ナリ	春		葉	五	四	
			扇		ノ	寸	五	
			骨		長	頂	月	
			葉		サ	=	ノ	
			ヲ		尺		候	

金田製

細	=重	交	者	石	呈	ヲ	月	石
辨	弁	叢	稀	蒜	ス	開	數	蒜
ノ	花	葉	=ア	科		ク	葉	科
者	ヲ	ノ	リ	ノ		白	ノ	ノ
アリ	綴	中	ト	練		色	中	練
	ル	間	雖	根		微	心	根
	淡	ヨリ	モ	草		黄	ヨリ	草
	黄	花	多	=ノ		暈	花	=ノ
	色	莖	ク	暖		アリ	莖	暖
	ナ	ヲ抽	ハ	國		中	ヲ出	國
	又	ク高	花	ノ		心	ス高	ノ
	淡	サ	戸	海		蓋	サ尺	海
	緑	尺	=栽	邊		状	余	濱
	花	一	培	砂		ノ	上	砂
	或	二	ス	地		蜜	二	=地
	ハ	寸	春	=		槽	生	二
	細	頂	夏	産		黄	ス	生
	葉	ノ	ノ	ス		色	春	ス
				ル		ヲ	花	春

ヲ	〇	蚕	百	盞	満	白	高	百	畜
開	莖	氏	合	盞	布	質	サ	合	
ク	ノ	多	科		ス	弁	三	科	
毎	高	ク	中	ベ		心	四	ノ	ホ
年	サ	ハ	ノ	ニ		=	尺	鱗	ウ
白	二	花	一	ス		淡	ア	根	ラ
色	三	戸	ナ	デ		黄	リ	草	イ
=	尺	=	リ			色	六	=	ジ
シ	ア	培	諸			ノ	七	ニ	ユ
テ	リ	養	國			一	月	テ	リ
中	六	シ	山			道	ノ	諸	
心	七	テ	中			ア	間	國	
=	月	繁	稀			リ	莖	山	
紅	ノ	殖	レ			暗	頭	中	
朱	候	セ	=			紅	=	=	
色	莖	シ	自			色	数	自	
ノ	頂	ム	生			ノ	花	生	
一	=	四	ア			細	ヲ	ス	
條	数	番	リ			点	開	莖	
ア	花	〇	ト			ヲ	ク	ノ	

五	百	盞	三	百	頭	月	石	盞
六	合		尺	合	=	ノ	蒜	
月	科		四	科	織	候	科	
ノ	鱗		五	ノ	形	数	ノ	ハ
間	根	サ	月	鱗	ヲ	葉	常	マ
莖	草	ツ	ノ	根	ナ	ノ	緑	ユ
頭	ナ	キ	文	草	ニ	中	草	ウ
=	リ	ユ	莖	ナ	テ	心	ナ	又
花	深	リ	上	リ	テ	ヨ	リ	ハ
ヲ	山	山	=	山	数	リ	花	マ
開	=	中	花	中	花	莖	ノ	ラ
ク	産	=	ヲ	=	ヲ	ヲ	海	モ
粉	ス	自	開	自	開	抽	辺	
紅	莖	生	ク	生	ク	ク	=	文
色	ノ	ス	淡	ス	帯	高	自	珠
ナ	高	莖	紅	莖	黄	サ	生	蘭
リ	サ	ノ	色	ノ	白	三	ス	
	尺	高	ナ	高	色	四	六	
	半	サ	リ	二	ナ	尺	七	
	許	二						

金田製

ア	暗紅色ノ細点ヲ散布ス	葉	カノコユ	百合科ノ一ニシテ	許	五月ノ間莖頭ニ数花ヲ放ク淡紅色ニ鮮	紅点アリ每弁外及ス	葉	少クシマユリ	百合科ノ鱗根草ナリ暖國ノ山中ニ産ス莖ノ高	廿二尺余五六月ノ間莖頭ニ数花ヲ開ク赤色ニ	ノ暗紫色ノ細点アリ	黄	ヒラトユリ
---	------------	---	------	----------	---	-------------------	-----------	---	--------	----------------------	----------------------	-----------	---	-------

金田製

百合科ノ鱗根草ニシテ庭際ニ培養ス莖ノ高廿二	尺余夏月莖頭ニ数花ヲ開ク黄赤ナリ又ハ黄色	或ハ紅色ノモノアリ	葉	ヒノユリ	百合科ノ一ナリ山原ニ産ス莖ノ高サ尺半許四	五月ノ間莖頭ニ花ヲ開ク赤色ナリ又一種黄花	ノ者アリキヒノユリトスフ	葉	ナツスカニユリ	百合科ノ一ニシテ山野ニ自生ス莖ノ高サ尺半許	五六月ノ候莖頂ニ两三花ヲ開ク濃紅色ナリ
-----------------------	----------------------	-----------	---	------	----------------------	----------------------	--------------	---	---------	-----------------------	---------------------

二八拾五 百合科
 葉の形
 花の形
 ヤシの形

葉間ヨリ花莖ヲ抽ク高サ二尺余頭ニ数花ヲ開	百合科ノ宿根草ナリ山野ニ自生ス七八月ノ候	莖ニワスレクサ	菅草	色ニノ内面ニ線條アリ	高サ尺一二寸許春月莖頭ニ花ヲ開ク暗紫帶黒	百合科ノ鱗根草ナリ北地ノ山中ニ自生ス莖ノ	莖クロユリ	色ニノ裏面ニ紅紫ノ細点ヲ滿布ス	五寸許春月梢葉間ニ短梗一花ヲ倒垂ス帶黃白	百合科ノ一ナリ溪間陰地ニ自生ス莖ノ高サ四
----------------------	----------------------	---------	----	------------	----------------------	----------------------	-------	-----------------	----------------------	----------------------

莖コバイモ又テシカイユリ貝母ニ種小葉者	緑線並紫細点ヲ文一テ網狀紋アリ	ス淡黄色ニシテ外面ニ淡緑條アリ内面ニ淡	尺許春月梢葉脈ニ短梗ヲ出シ每梗一花ヲ倒垂	百合科ノ一ニシテ貝母ニ培養ス莖ノ高サ一二	莖ハルユリ	白色ナリ	サ尺二三寸許五六月ノ間莖頭ニ花ヲ開ク帶黃	百合科ノ鱗根草ニノ花戸ニ培養ス莖ノ高	莖テツボウユリ
---------------------	-----------------	---------------------	----------------------	----------------------	-------	------	----------------------	--------------------	---------

金田製

栽	百		ナ	二	百		ナ	二	ク	蔬	ク
ユ	合		リ	尺	合		リ	四	紅	ト	紅
四	科			半	科			五	黄	ナ	黄
五	ノ			乃	ノ			花	色	ス	色
月	宿			至	宿			ヲ	ナ	ベ	ナ
ノ	根			二	根			放	リ	ニ	リ
候	草			尺	草			ク	此	ク	花
葉	ナ			許	ナ			形	花	ワ	弁
間	リ			上	リ			ベ	弁	ニ	ヲ
ヨ	深			ニ	山			ニ	株	テ	リ
リ	山			数	中			ク	乾		乾
花	中			花	ニ			ワ	エ		貯
莖	ニ			ヲ	自			ニ	貯		一
ヲ	産			綴	生			カ	一		テ
立	ス			ル	ス			ウ	テ		不
少	人			帯	家			ヨ	時		ノ
一	家			黄	亦			リ	ノ		
二	之			暗	之			リ			
尺	ヲ			赤	ヲ			積			
頭	リ			色	リ			小			

金田製

月	百		ハ	色	二	百		ナ	二
葉	合		ホ	ニ	尺	合		リ	四
間	科		ト	シ	ア	科			五
ヨ	ノ		、	ノ	リ	ノ			花
リ	宿		ギ	紫	八	宿			ヲ
同	根		ス	点	九	根			放
莖	草		ト	ア	月	草			ク
ヲ	ニ		エ	リ	ノ	ナ			形
抽	シ		フ	又	間	リ			ベ
ク	テ			一	莖	山			ニ
高	多			種	梢	中			ク
サ	ク	玉		黄	葉	ニ			ワ
三	ハ	簪		花	脈	自			ニ
四	庭			ノ	ニ	生			カ
尺	際			者	花	ス			ウ
上	ニ			ア	ヲ	莖			ヨ
ニ	培			リ	開	ノ			リ
穗	栽			タ	ク	高			積
ヲ	ス			マ	曇	サ			小
ナ	夏			ガ	白	一			

草花

鳥不毒

コラモト

三	数	花	ヲ	開	ク	白	色	ニ	シ	テ	正	開	セ	ス
紫	ギ	バ	ウ	シ	又	ギ	ホ				紫	萼		
百	合	科	ノ	宿	根	草	ナ	リ	山	中	ニ	自	生	ス
二	尺	許	七	八	月	ノ	候	莖	頭	ニ	数	花	ヲ	開
ノ	二	種	又	ハ	白	花	ノ	者	ア	リ				
百	合	科	ノ	常	緑	草	ナ	リ	深	山	ニ	自	生	ア
二	ル	モ	ノ	ハ	大	小	數	種	枝	拳	ニ	暇	ア	ラ
間	ニ	花	莖	ヲ	抽	ク	高	サ	數	寸	上	ニ	多	花
黄	緑	白	色	ナ	リ									

金田製

蜘蛛抱蛋 植物名

春月根傍地ニ着テ花ヲ開ク

百	合	科	ノ	常	緑	草	ニ	シ	テ	庭	際	ニ	栽	植	ス	葉	ニ	茨	潤
ノ	二	種	ア	リ	莖	葉	ハ	直	立	シ	テ	潤	葉	ハ	尖	頭	下	垂	ス
春	月	根	傍	地	ニ	着	テ	花	ヲ	開	ク	帯	黒	暗	紫	色	ナ	リ	
九	三	ハ	ナ	ゼ	キ	シ	ヤ	ウ											
菖	蒲	科	ノ	宿	根	草	ニ	シ	テ	山	間	ノ	石	上	ニ	生	ス	五	六
月	ノ	候	葉	心	ニ	花	莖	ヲ	抽	ク	高	サ	四	五	寸	上	ニ	穂	ヲ
ナ	シ	細	小	花	ヲ	綴	ル	六	弁	白	色	ナ	リ						
九	三	フ	ト	井															
燈	心	草	科	ノ	宿	根	草	ナ	リ	地	澤	中	ニ	自	生	ス	円	莖	高

西本草子 水産

蔓草

席

穀精草科	一年草	二	テ	水田	又ハ池澤中ニ生
色ナリ	二尺許上ニ穂ヲ出シ細小花ヲ着ク淡黄淡緑	サ	氣ヲ畏ル夏秋ノ間葉心ヨリ稀ニ花莖ヲ抽ク高	燈心草科ノ常緑草ナリ暖地ノ水澤中ニ産ス寒	ノアリ
五	ア	ニ	ペ	ラ	中
綴ル	淡黄綠色ナリ又莖ニ黄白色ノ間道アルモ	十	五	六	尺アリ夏月莖頂ニ花梗ヲ分ク每梗花ヲ

金田製

蔓草

三三九

蔓草

ス	一	科	數	十	葉ヲ出シ秋ニ至テ葉間ヨリ花莖數					
本	ヲ	抽	ク	高	サ	四	五	寸	頭ニ小球状ヲナシテ雌雄	
花	ヲ	開	ク	帶	黄	淡	緑	色	ナリ	
天	南	星	科	ノ	宿	根	草	ナリ	水澤中ニ自生ス莖葉潤	
葉	ノ	二	種	アリ	長	サ	四	五	尺乃至七八尺ニ至ル秋	
月	葉	心	ヨ	リ	花	莖	ヲ	抽	キ	上ニ穂ヲナシ雌雄花ヲ
開	ク	雄	花	ハ	淡	褐	色	ニ	雌	花ハ淡綠色ナリ又
同	一	種	葉	ニ	白	色	ノ	間	道	アル者アリ之ヲ刈ガマ

本職ノ所

四五尺アリ根地中ニ匍匐ス八九月ノ交葉背ニ	羊齒科ノ宿根草ナリ暖地ノ山中ニ産ス葉長サ	ヲ攢簇ス帯黄綠色ナリ	高サ二尺許夏月莖頭ニ橢円形ヲナシテ細小花	木賊科ノ宿根草ニシテ河辺ノ砂地ニ生ス莖ノ	莖イヌドクサ	節ニ葉	緑色ナリ	ヲ長出シ上ニ穂ヲ方チテ穎花ヲ滿布ス帯紫淡	栽ニ葉形莖細長サ二三尺アリ秋末葉間ニ花莖
----------------------	----------------------	------------	----------------------	----------------------	--------	-----	------	----------------------	----------------------

禾本科ノ宿根草ナリ山野ニ生ス多クハ人家ニ	莖イトス、キ	此ノ名アリ花形色澤等前條(三)ト異ナルニナリ	似テ葉ニ班紋アリ鷹羽ノ班点ニ類スルヲ以テ	禾本科ノ宿根草ナリ庭際ニ栽ニ全形尋常品ニ	莖タカノハス、キ	開ク帯紅綠色ナリ	リ花莖ヲ抽ク高サ五六尺頂ニ穂ヲ方チ穎花ヲ	禾本科ノ宿根草ナリ山野ニ自生ス秋末叢葉	莖ス、キ
----------------------	--------	------------------------	----------------------	----------------------	----------	----------	----------------------	---------------------	------

金田製

吊りえ

ス	半	羊	長	羊	淡	二
ス	許	齒	ヤ	齒	緑	尺
ス	ア	科	七	科	色	許
ス	リ	ノ	八	ノ	ナ	花
ス	七	宿	寸	宿	リ	莖
ス	八	根	許	根	後	ハ
ス	月	草	秋	草	茶	葉
ス	ノ	ニ	月	ナ	褐	状
ス	候	エ	葉	リ	色	ヲ
ス	葉	テ	背	根	ニ	ナ
ス	背	深	ニ	木	変	シ
ス	ニ	山	花	石	ス	テ
ス	花	ニ	ヲ	上		背
ス	ヲ	自	着	ニ		ニ
ス	開	生	ク	匍		花
ス	キ	ス	淡	匐		ヲ
ス	種	葉	茶	ニ		開
ス	子	長	褐	テ		ク
ス	ヲ	サ	色	生		帶
ス	熟	尺	也	ス		黄

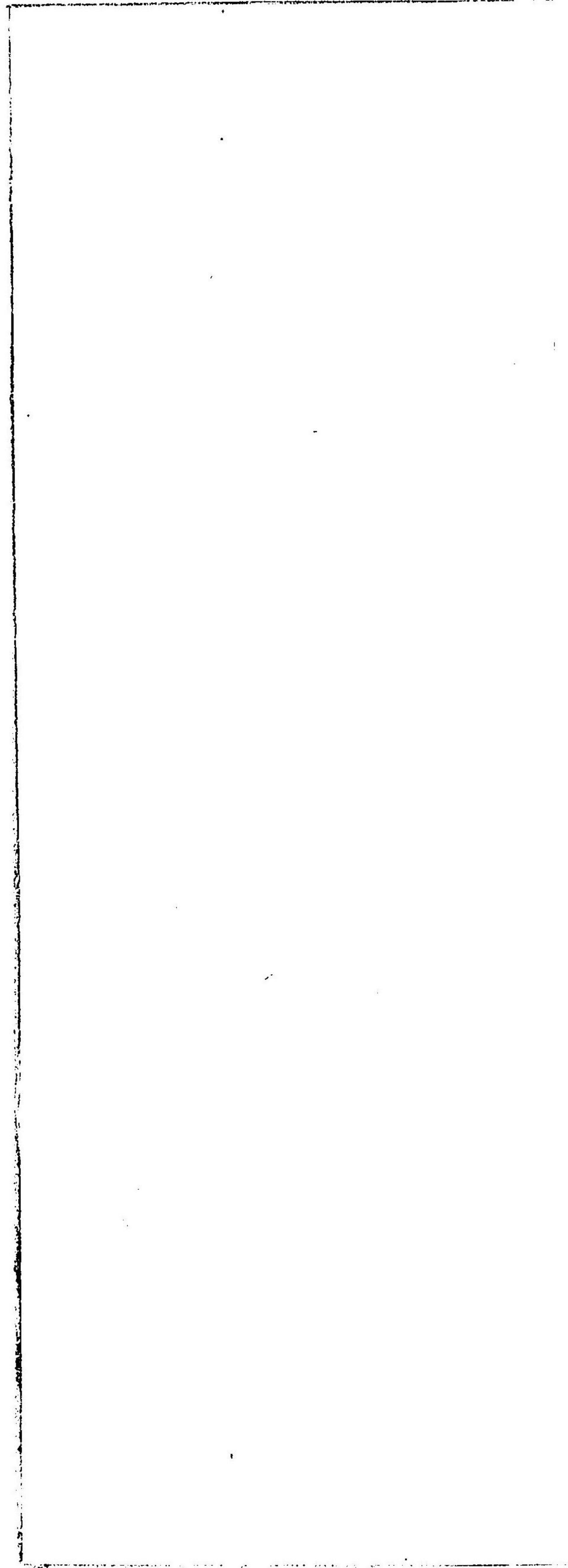
半	羊	ヲ	排	リ	羊	ベ	花
許	齒	開	生	根	齒	カ	ヲ
一	科	ク	ス	幹	科	ラ	開
科	ノ	帯	一	直	ノ	ス	キ
二	宿	緑	葉	立	木	以	種
叢	根	淡	ノ	高	本	下	子
生	草	茶	長	サ	様	數	ヲ
ス	ナ	褐	サ	大	ヲ	種	熟
秋	リ	色	六	ナ	ナ	羊	ス
月	深	ナ	七	ル	ス	齒	微
葉	山	リ	尺	ハ	モ	科	小
間	齿		ニ	數	ノ	ニ	ニ
ニ	谷		及	丈	ニ	テ	ミ
花	ニ		ブ	アリ	テ	肉	テ
莖	産		秋	上	テ	眼	分
ヲ	ス		月	ニ	國	方	明
抽	葉		葉	數	ノ	見	見
ク	長		背	葉	産	ル	ル
高	サ		ニ	ヲ	ナ	者	
サ	尺		花			皆	
						然	
						リ	

金田製

石松科	常緑草	ニシテ高山ニ産ス	蔓下垂	コノ名アリ	夏秋ノ間枝上ノ鱗葉間ニ微小花ヲ	石松科ノ常緑草ナリ	暖國ノ深山石上ニ生ス	色ナリ	細小花ヲ開ク	肉眼分明ニ見ルベカラス	淡黄緑	高七八寸アリ	枝頭下垂ス	夏秋ノ間枝上葉間ニ
ヒカゲノカツラ	石松	産ス	蔓	コノ名アリ	夏秋ノ間枝上ノ鱗葉間ニ微小花ヲ	石松科ノ常緑草ナリ	暖國ノ深山石上ニ生ス	色ナリ	細小花ヲ開ク	肉眼分明ニ見ルベカラス	淡黄緑	高七八寸アリ	枝頭下垂ス	夏秋ノ間枝上葉間ニ

金田製

生ス	八月九月ノ間	枝梢ニ穂ヲナシテ	微小花ヲ攢	石松科ノ常緑草ニシテ高山向陽地ニ産ス	蔓	石松科ノ常緑草ナリ	高山ノ樹陰ニ生ス	蔓ノ高	五七寸アリ	夏秋ノ間	莖頭ニ穂ヲナシ	細小花	開ク	帯黄緑色ナリ	玉柏	長サ六七尺アリ	枝極地ニ着テ	鬚根ヲ生ス	夏秋
生ス	八月九月ノ間	枝梢ニ穂ヲナシテ	微小花ヲ攢	石松科ノ常緑草ニシテ高山向陽地ニ産ス	蔓	石松科ノ常緑草ナリ	高山ノ樹陰ニ生ス	蔓ノ高	五七寸アリ	夏秋ノ間	莖頭ニ穂ヲナシ	細小花	開ク	帯黄緑色ナリ	玉柏	長サ六七尺アリ	枝極地ニ着テ	鬚根ヲ生ス	夏秋

A grid of 15 columns and 20 rows, used for calculations or data recording. The grid is composed of thin black lines forming small squares. It is positioned on the right side of the page, partially overlapping the left frame.

金
製

