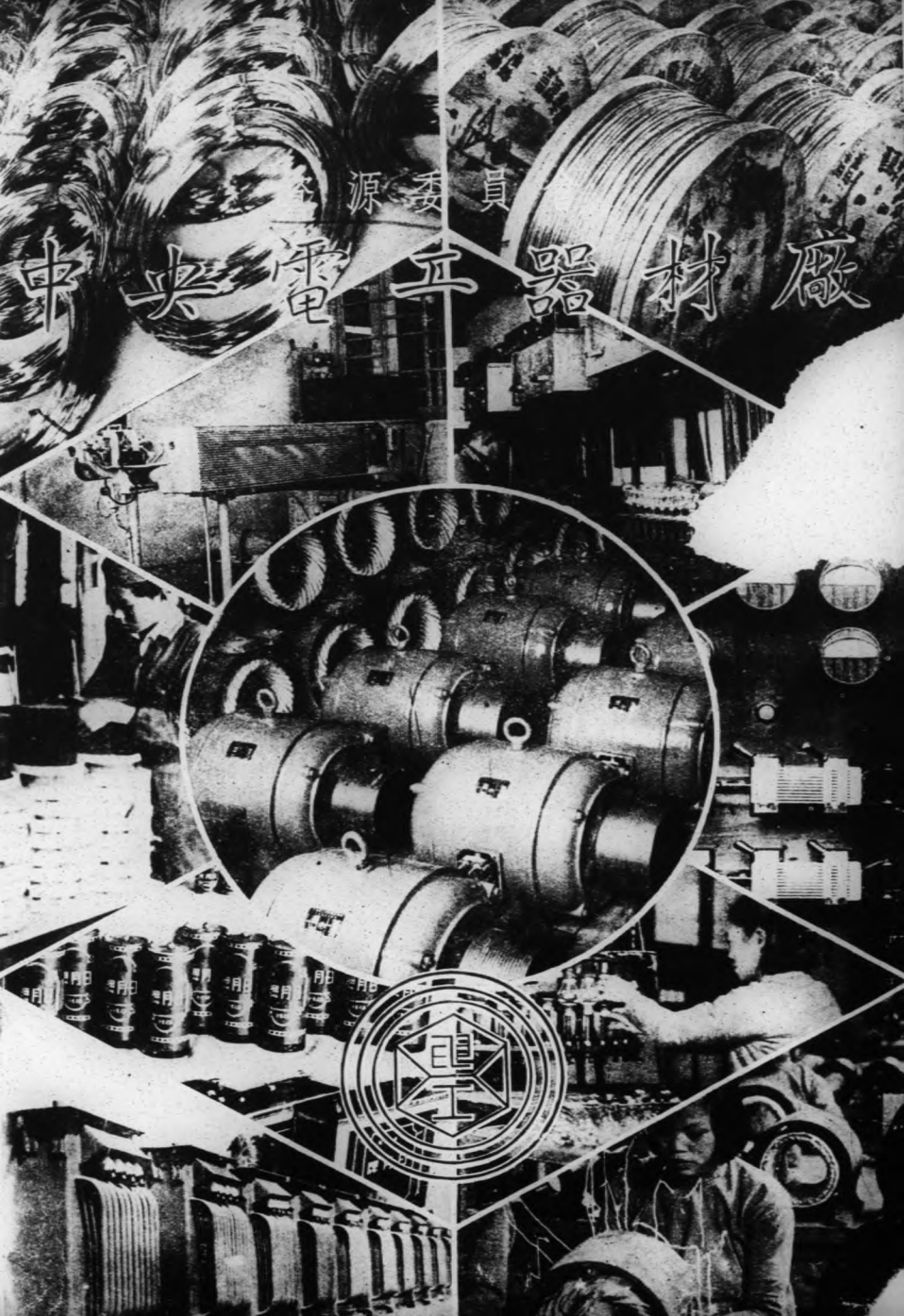




委員 源

# 中央電器器材廠



168  
F426.61  
21

# 資源委員會

# 中央電工器材廠

## 概況

資源委員會中央電工器材廠，於民國廿五年七月開始籌備，二十八年七月一日正式成立，負責製造一切電工器材，以資供應全國電工需要。當時全國抗戰，本廠特設遷移，在昆明，桂林，重慶，蘭州，貴陽各地設有電線，電子管，電燈泡，電話設備，電力機械，電池各分廠及支廠，製造電線，電子管，電燈泡，電話機，交換機，發電機，電動機，變壓器，開關設備，乾電池，蓄電池，等出品。凡此出品，或應各軍政機關抗戰急需，或供各界銷用，均能適合需要，運用滿意，歐洲及太平洋戰事發生後，國際運輸路線漸告斷絕，本廠所需製造原料，備極困難，本廠在此艱難困苦情形下，非惟力求自力更生，維持各種生產，抑且增加出品種類，代替舶來品，以應各界急需。本廠已往之工作，雖不敢云已奠定我國電工事業之基礎，但於我國電工事業之萌芽，衷心培養，與有力焉。

勝利以後，本廠奉命在滬津甯漢四地，接收敵產電工製造廠數家。此種接收工廠，其機器設備或簡單草率，未具現代生產之規模，或陳舊破爛，未合計劃生產之標準，更或遭受轟炸，殘破不全，又或屢經搜劫，掠奪一空。本廠于接收以後，堅苦經營，裁長補短，始將接收各廠，緒緒廢工。嗣又詳為規劃各廠生產，務使各地製造廠之產銷情形，均能互相配合，現在本廠出品種類，日益增加，出品標準，日見提高。際此戰後時期，諸廢待舉，需用國外機器及原料甚多，我國全國經濟能力有限，各界需用外匯數量，自當力求撙節，本廠努力生產，期塞漏卮，對於全面經濟，不無貢獻。

本廠以往各製造廠，為求出品精良起見，曾與歐美各大名廠技術合作，底幾出品標準，可與舶來品並駕齊驅。電線方面與英國絕緣公司，開能達公司，亨利公司三家，訂立技術協助合同，鍍鋅鐵線方面，並曾購買德國專利，電子管方面，亦曾與美國公司合作。抗戰期間，本廠一方面努力戰時生產，一方面展望戰後建設，曾擬定戰後生產計劃，與美國各大公司接洽。幾經磋商，於民國卅四年，由資源委員會與美國西屋電氣公司（Westinghouse Electric Corporation）簽定技術合作之約。西屋公司按照約章，供給設計及製造資料，並代為規劃善建新廠，以是本廠今後製造工作，均將採用最新式高效率之方法，以求達到出品精良定價低廉之目標。西屋電氣公司，技術合作範圍，計包括下列各類出品，（1）汽輪機，（2）汽輪發電機，（3）同期電機，（4）感應電機，（5）直流電機，（6）變壓器，（7）整流器，（8）電焊設備，（9）開關設備，（10）控制設備，（11）容電器，（12）電表，（13）電變器，（14）絕緣材料，又於民國卅五年，與摩根史密士公司（S. Morgan Smith Co.）簽約，由該公司供給關於水輪機及附件之設計及製造資料。其他如電池方面，正與美國公司洽商合作，此後本廠並曾逐年派遣技術人員，分赴歐美各大工廠實習，其實習範圍，均經事先詳細規定，分工合作，底幾各就專門範圍，精加研討，期滿返國，即能致用，西屋電氣公司及摩根史密士公司合作協約簽定後，本廠派往實習者，前後已有數十人，此皆為本廠以後工作方面之生力軍，凡此種種，均足表示本廠舉辦電工製造事業，其目的在求迎頭趕上，是以對於各種出品之設計及製造，均刻意規劃，精益求精，以副各界愛護本廠之殷望。



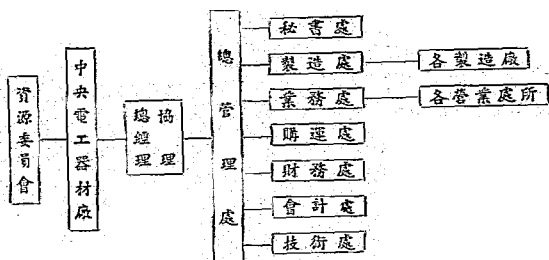
中央電工器材廠出品 有電機，電線，電照，電池四類

(南)



# 組 織

本廠直屬資源委員會，負責製造各種電工器材，本廠組織，以總管理處為中心，總管理處設秘書，製造，業務，購運，財務，會計，技術各處，主持本廠各種工作。



本廠之製造單位，現在計有下列各廠：

上海廠	主要出品	為	電綫類，	電機類，	電照類。
天津廠	主要出品	為	電機類，	電線類，	電照類；
瀋陽廠	主要出品	為	電機類，	電線類，	電照類。
漢口廠	主要出品	為	電池類，		
重慶廠	主要出品	為	電照類，	電機類，	電池類。
昆明廠	主要出品	為	電線類，	電機類。	

此外尚有下列各廠正在積極籌備中：

南京廠	主要出品	將為	電照類。
湘潭廠	主要出品	將為	電機類，
			電池類。

本廠之營業單位，現在計有下列各處：

處 所	營業區域	地 址	
南京營業處	承接南京市及不屬於下列各營業處接洽之地區	南京(二)東海路八號	電話21972
上海區營業處	承接蘇浙皖三省區域內之營業	上海(〇)廣東路137號	電話13221, 18174
天津區營業處	承接冀魯豫晉察綏各省區營業	天津(一)羅斯福路298號	電話2-0929
北平營業所	承接北平市營業(直屬津處)	北平崇文門大街48號	電話50510
瀋陽區營業處	承接東北九省及熱河區營業	瀋陽馬路濟資源大廈224號	電話24167
武漢區營業處	承接鄂湘贛三省區營業(並暫承接豫省營業)	漢口(六)中山大道104-5號	電話2718
重慶區營業處	承接川康陝甘四省區營業	重慶四德里一號	電話2582
昆明區營業處	承接滇黔二省區營業	昆明環城東路46號	電話4491



中央電工器材廠 — 製造廠分設 京滬津瀋漢湘昆渝各地

# 出 品

本廠出品，有電線類，電機類，電照類，電池類四種。各種主要出品，分列於後。其他未經列入之出品，本廠亦可承製，各界如有需要，請向本廠營業處所接洽，無任歡迎。

此外本廠並經銷美國西屋電氣公司 (Westinghouse Electric Corporation) 各種電工器材。西屋電氣公司，製造範圍極廣，計除本廠合作圖範以內之十四類出品外，尚有多種。且西屋各種出品，其極大型者，尚非本廠所能製造，各界需用時，本廠抱為國內各界服務之宗旨，可代向西屋電氣公司洽訂。以期配合國內情形，適應各界需要。



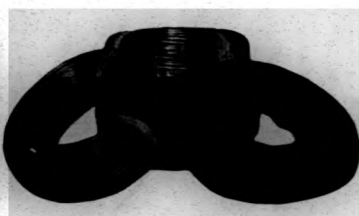
## 電線類

包括裸鋼線，絕緣線等。此外尚有非標準出品如銅皮，銅排，天線，軍用被覆線，鋼絲繩等。

出品種類	出品範圍	用途
硬鋼單線	徑 0.630 至 5.00 公厘	架空電力及電信線路
硬鋼絞線	三 絞 徑 0.710 至 0.910 公厘 七 絞 徑 0.630 至 2.60 公厘 十九絞 徑 1.12 至 2.60 公厘	架空輸電及配電線路
紗包線	徑 0.56 至 5.0 公厘	發電機，變壓器，及一切電器繞線用
漆包線	徑 0.10 至 1.80 公厘	小型發電機，電動機，變壓器，電表，無線電及一切電器等繞線之用
單紗漆包線	徑 0.10 至 1.80 公厘	電動機及一切電器繞線用
電鈴線	徑 0.90 公厘	裝設電鈴之用
鎔線	徑 0.56 至 2.80 公厘	保護電力及電照器材之用
絕緣皮線	徑 0.9 至 2.50 公厘，有單股 7股19股各種	電力及電燈裝置線路
絕緣花線	2x21/0.16 公厘 (72碼) 2x16/0.16 公厘 (58碼)	一般室內電燈裝置及家常小電器之接線
鉛包皮線	2/1.12 公厘及 2/1.60 公厘 (100碼)	室內電力及電燈線路，裝置便利外表美觀且具防蝕及避濕性者
風雨線	單線 1.0-5.0 公厘 絞線 1.0-2.6 公厘，有7股19股 37股各種	屋外電力及電信線路用



皮線花線漆包線



鉛包皮線



硬鋼單線

中央電工器材廠——營業處所分設 京 滬 津 平 瀋 漢 昆 渝 各地





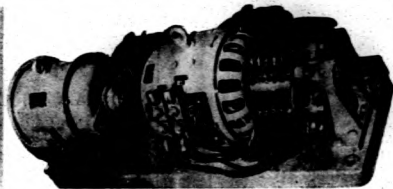
## 電機類

包括發電機、電動機、變壓器、開關設備、控制設備、電流互感器、電壓互感器、電表等。

出 品 種 類	主 要 規 範	額 定 容 量
交流同期發電機 三相分勵旋轉磁場式 三相自勵旋轉電樞式 單相自勵旋轉電樞式	電 壓 400 / 230 伏 速 度 1500 轉 / 分 電 壓 400 / 230 伏 速 度 1500 轉 / 分 電 壓 230 伏 速 度 1500 轉 / 分	15-20-30-40-50-125千伏安 5 及 10 千伏安 5千伏安
直流發電機	電 壓 110 或 220 伏 速 度 1500 轉 / 分	3.5-7½-10-20瓩



三相20KVA交流發電機



20KVA 電動發電機



三相125KVA交流發電機

三相交流感應電動機 單鼠籠開啓防滴式鋼球軸承 單鼠籠開啓防滴式油環平軸承 雙鼠籠開啓防滴式鋼球軸承 線接轉子開啓式 單鼠籠全封閉扇冷式鋼球軸承 雙鼠籠全封閉扇冷式鋼球軸承 線接轉子全封閉扇冷式	電 壓 380 伏 速 度 3000 R.P.M. 1500 R.P.M. 1000 R.P.M. 750 R.P.M.	½, ¾, 1 - ½ - 2 - 3 - 5 - 7½ - 10 - 12½ - 15 - 20 - 30 - 40 - 50 - 75 馬力
-----------------------------------------------------------------------------------------------------------------------	--------------------------------------------------------------------------	--------------------------------------------------------------------------------



開啓防滴式感應電動機



全封閉扇冷式感應電動機



75HP.線接轉子式感應電動機

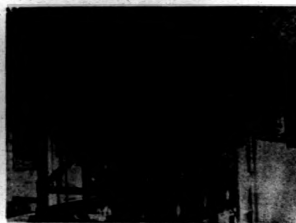


中央電工器材廠 — 兼行經銷西屋電氣公司 (Westinghouse Electric Corp.) 出品

出 品 種 類	主 要 規 範	額 定 電 壓
開 關 設 備		
低壓開關板	電壓500伏 電流60或100安	50千伏安以下
高壓開關板	電壓7500伏 電流200或400安	2500千伏安以下
隔離開關	戶內或戶外 鉤棒操動或槓桿操動	7500伏 200安
鎔線及鎔斷器	盒形 電壓500伏	20-30-50安
	管形 電壓500伏	50-100-300安
	高壓自動跌開式	6.6千伏 50-100安
刀形開關	平開式 板後或板前接線,有單極雙極三極各種 快開式 板後或板前接線,有單極雙極三極各種	30安至5000安 30安至500安
鐵壳開關	三極單投快開式附保險絲	500伏15安
油浸斷路開關	電壓7500伏或500伏200及400安	



200安培開關板



200安培開關板側面

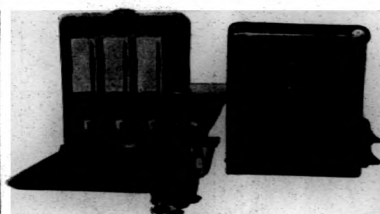


200安培開關板反面

控 制 設 備		
星三角啓動器 空斷式	電壓 500 伏	15—30安
星三角啓動器 油浸式	電壓 500 伏	30—200 安
轉子啓動器 油浸式	摩擦接觸或緊壓接觸	
電動機換相開關	電壓 500 伏電流 100 安	
	電壓 500 伏電流 10 或 30 安	



空斷式星三角啓動器



鐵壳保險開關

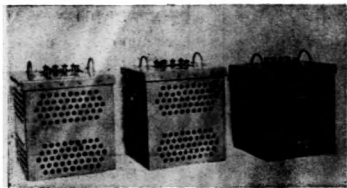


高壓阻流圈

中央電工器材廠 —— 生產目的為求全國電氣化



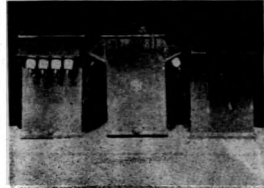
出 品 種 類	主 要 規 範	額 定 容 量
變壓器		
中小型三相油浸自冷式	電壓 初級6600伏 次級400/230伏	10-20-30-50-100-200-300-500千伏安
中小型單相油浸自冷式	電壓 初級6600伏 次級230伏	5-7½-10-15-20-25-30-40-50千伏安
小型氣冷雙捲式單相或三相	電壓 初級220或380伏 次級最高500伏 最低20伏	50-75-100-150-200-300-500-750-1000-1500 -2000-3000-5000伏安
小型氣冷單捲式單相	電壓 初級220-130伏 次級220或110伏	1000-2000-3000-5000伏安



空氣自冷式小型變壓器



500KVA14000/2300V  
油浸自冷式配電變壓器

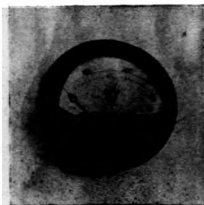


15KVA油浸自冷式配電變壓器

電流互感器 雙捲氣乾式或雙捲油浸式 穿心式	主線圈電流 5至500安 副線圈電流 5安 主線圈電流750至6000安 副線圈電流 5安	5-15-30 伏安 5-15-30 伏安
電壓互感器 單相油浸式 三相油浸式(Y-Y連接)	主線圈電壓 標準電壓 副線圈電壓 110伏 主線圈電壓 標準電壓 副線圈電壓 110伏	15-30-60-120 伏安 3x15-3x30-3x60-3x120伏安
電表 轉鐵式電流表 轉鐵式電壓表 振簧式週率表	5 至 300安 15 至 500 伏 45-55 週波	可與互感器連用,比較照客戶之需要



電流互感器



轉鐵式電壓表



轉鐵式電流表



中央電工器材廠——製造一切電工器材, 供應全國電工需要





## 電照類

包括各種電燈泡以及礦燈等。

出 品 種 類	電 壓	瓦 特	附 註
普通電燈泡 (真空)	110 或 220 伏	15-25-40-50-60.	
(氬氣)	110 或 220 伏	40-50-60-75-100-150-200-300-500.	
車頭燈泡 (氬氣)	32 伏	250	
清光車廂燈泡 (真空)	32 伏	10-15-20-25.	
(真空)	24 伏	5-10-15-20.	
礦燈	4 伏	2	

礦燈全套連蓄電池



燈 泡



各 式 燈 泡



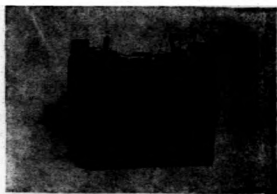
礦 燈



## 電池類

包括乾電池及蓄電池。

出 品 種 類	電 壓	容 量	用 途
甲組電池	1.5	—	無線電及電話電源
乙組電池	4.5	—	無線電直流電壓之電源
丙組電池	2.25	—	無線電柵極電壓之用
單節電池	1.5	—	電筒用
蓄 電 池 (玻壳)	2	90-115 安時	電話電鈴無線電理化實驗之用
(膠壳)	2	105 安時	汽車無線電電話及照明用
	6	75-90-105-120-135-150.安時	
	12	6075安時	
(木壳)	2	7590安時	無線電電話及照明用
	6	90-105-120安時	



膠木蓄電池

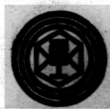


丙 電



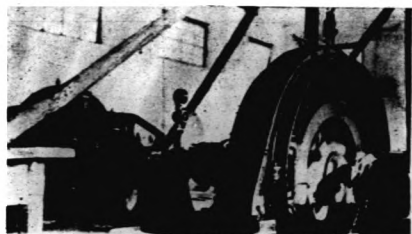
甲電乙電及單節電池

中央電工器材廠 —— 採用最新式高效率之製造技術





**特種出品** 本廠可應各界需要，製造及修理特種出品，以往曾承製下列各種出品。



本廠代昆明龍能水電廠修理之300KVA發電機



本廠代萬縣水電廠製造之750 HP水輪機

本廠製造各種電工器材，其目的為促進中國電氣化，附圖表示中國電氣化之全貌，圖中所示各種電氣之應用，所需器材本廠均能供應。



**中央電工器材廠** —— 服務精神 忠信以敏 確為目標

資 源 委 員 會

# 中央電工器材廠

營 業 處 所

處 所	地 址	電 話	電 報
總 管 理 處	南 京 中 山 北 路 紅 橋	33803 33804	CENTRIC
營 業 處	南 京 營 業 處	南 京 東 海 路 八 號	21972 CENTRIC
	上 海 區 營 業 處	上 海 廣 東 路 137 號	13221 18174 CENTRIC
	天 津 區 營 業 處	天 津 羅 斯 福 路 298 號	2-0929 CENTRIC
	北 平 營 業 所	北 平 崇 文 門 大 街 48 號	50510 CENTRIC
	瀋 陽 區 營 業 處	瀋 陽 馬 路 灣 資 源 大 廈 二 樓 24 號	24167 轉 23 號 CENTRIC
	武 漢 區 營 業 處	漢 口 中 山 大 道 104 號	2718 CENTRIC
	重 慶 區 營 業 處	重 慶 中 一 路 四 德 里 一 號	2582 CENTRIC
	昆 明 區 營 業 處	昆 明 環 城 東 路 46 號	4491 CENTRIC



