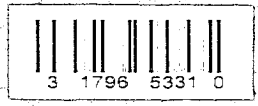
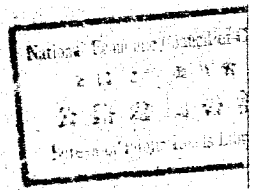


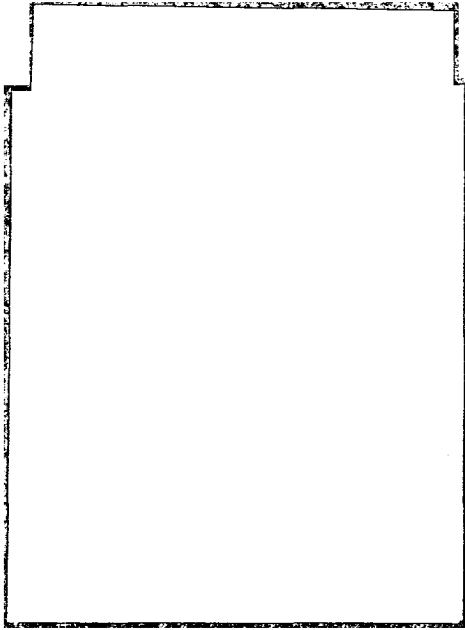
财政部所属机关编送收支旬报表办法



D
SCA.8
405
2

財政部所屬機關編送收支旬報表辦法





財政部所屬機關編送收支旬報表辦法

民國二十二年六月修正

(一) 總則 本部直轄機關編送收支旬報表應照本辦法辦理

(二) 報告之編送 本表應照規定之格式及尺度其紙張須堅實耐久適於墨水筆繕寫或複寫並用單頁式僅註頁次不須裝訂(空白格式見後)

本表應於每旬經過後卽行編製須精確校對由長官及部派會計主任蓋章(不蓋關防以免掩蔽字跡)所列本旬收支各款須與賬冊所記相合所屬機關之收支各款在本旬內報到者亦應列入賬冊編入表中金額應按本位銀幣計算以元爲單位小數至分爲止分以下用四捨五取法畧去之其由他種貨幣折成者應附記原幣額及兌換率於備考欄內

本表除自存備查及送主管署各份外應以三份於每旬經過後五日內逕送本部會計司其中一份用以代替乙種收支報告由本部會計司核轉主計處會計局往返均不備文送表時應與發單回單同送收到後卽將回單蓋戳發還(發單及回單格式見後)

(三) 起迄日期 本表應整旬編造不得分割一句之內如遇長官吏迭當由接任者彙編其起迄日期除統稅機關暫仍舊貫外餘均以每月一日至十日爲上旬十一日至二十日爲中旬二十一日至月底爲下旬

(四) 收支各款之分類 收支各款應照分類表所定類別名稱次序分別編列其有爲事實上所不具者自可不列(分類表及說明見後)

凡領到經費及經費之節餘剔除等屬於經費範圍者應於甲種報告內列報毋庸列入本表但經管國稅收支機關遇有他機關繳到經費餘款以移入款論

(五) 填法 表中各空白地位之填註方法逐一說明如左

填寫地位 各機關填寫本表應以左方表格及右方之備考欄爲限

「第 頁」 空白處應填頁次如僅有一頁者填「全」字

「○」 左上角圓圈內在橫綫上填月序「1」「2」「3」等字橫綫下填旬別「上」「中」「下」等字表示某月某旬之表

「報告機關名稱」 應將報告機關之全名填寫於上

「民國 年 月 日至 年 月 日」 應填該旬報表起訖年月日

「摘要」 應按分類表及說明參照實例逐一填列於下(實例見後)

「金額」 應按分類表及說明分別填入小計或計合欄內

「現金」 凡留存本機關之現金數應列於其右

「銀行存款」 凡存放銀行款項之結數應併計列於其右

「應收票據」 凡所收票據尙未兌現或轉賬數應列於其右

「所屬機關應繳款」 凡所屬機關所報納入數內尙未繳抵數應併計列於其右

「合計」 上列四數相加之總數應列於其右

「應收未收數」 凡應收未收數內尙未沖轉數應併計列於其右

「解繳保管款」 凡解繳保管款尙未領回數應併計列於其右

「借支經費」 凡借支經費內尙未收回或沖轉數應併計列於其右

「暫撥款」 凡暫撥款內尙未收回或沖轉數應併計列於其右

「合計」 上列四數相加之總數應列於其右

「預納款」 凡預納款內尙未轉賬數應併計列於其右

「借入款」 凡借入款內尙未歸還數應併計列於其右

「保管款」 凡保管款內尙未發還數應併計列於其右

「代收款」 凡代收款內尙未交付數應併計列於其右

「暫記收款」 凡暫記收款內尙未轉賬數應併計列於其右

「合計」 上列五數相加之總數應列於其右

IX. 代收 款 (分類列數)

X. 暫記收款

減：已沖轉暫記收款

C. 移入款

I. 領撥繳各款 (依照付款機關分戶并逐款列數)

II. 繳入保管款

III. 領回保管款 (依照付款金庫或機關分戶并逐款列數)

收項總計

付 項

A. 移出款

I. 解 繳 款 (依照受款金庫或機關分戶并逐款列數)

II. 坐支經費 (依照坐字支付書命令聯逐款列數)

III. 借支經費

減：已沖轉借支經費

IV. 撥 付 款 (依照受款機關分戶并逐款列數)

V. 暫撥款 (依照受款機關分戶并逐款列數)

減：已沖轉暫撥款(依照受款機關分戶并逐款列數)

VI. 解繳保管款(依照受款金庫或機關分戶并逐款列數)

減：已沖轉解繳保管款(依照受款金庫或機關分戶并逐款列數)

VII. 撥還保管款(依照受款機關分戶并逐款列數)

B. 付出款

I. 賞金 (分類列數)

II. 匯費 ,,

III. 退還歲入款(依照歲入概算所列「目」之名稱分別列數)

IV. 損失或虧耗款(分類列數)

V. 歸還借入款(分案列數)

VI. 發還保管款(分類列數)

VII. 交付代收款 ,,

本旬結存

付項總計

附件三 收支旬報表所列收支各款分類說明

八

收 項

「上旬結存」 本款係指上旬收支旬報表所列本旬結存數其金額列於合計欄內并於數字下端劃

紅線一道

「納入款」 本款係指各該機關本旬內直接收納數及所屬機關本旬內報到收納數其金額以本款

所屬各項列於合計欄內之各數減去沖轉各數後併計之列於合計欄內并於數字下端

劃紅線一道

「稅項收入」 本項係指到期或逾期之各種稅款而在本旬內納入者或由預納款保管款及暫記收

款內轉入者應依照概算所列「目」之名稱將其金額分別列於小計欄內并將本項總

數列於合計欄內

「財產收入」 本項仿照稅項收入說明辦理

「事業收入」 本項仿照稅項收入說明辦理

「行政收入」 本項仿照稅項收入說明辦理但罰款收入應將充公與充實部份併計列入并將充實

部份列入付項「賞金」項下

「其他收入」 本項仿照稅項收入說明辦理

「預納款」 本項係指各項收入未屆應收時期而在本旬內預先納入者或由暫記收款內轉入者將其總數列於合計欄內

「借入款」 凡預納款中於本旬到期而轉入各項收入科目之部份將其總數用紅字列於合計欄內
本項係指奉准籌借之款在本旬內收到者或由暫記收款內轉入者應分案將其金額列於小計欄內並將本項總數列於合計欄內

「保管款」 本項係指保證金及押金在本旬內收到者或由暫記收款內轉入者應分類將其金額列於小計欄內並將本項總數列於合計欄內
凡保管款已經處分而轉入各項收入科目之部份應分類用紅字將其金額列於小計欄內其總數列於合計欄內如發還者其發還部份應列付項「發還保管款」項下
本科目所記保管款以本機關直接收納者為限其由他機關繳入者應列「繳入保管款」項下

「代收款」 本項係指受他機關委託代收之款在本旬內收到者或由暫記收款轉入者應分類將其金額列於小計欄內並將本項總數列於合計欄內

「暫記收款」 本項係指在本旬內收到來源未經判明之款將其總數列於合計欄內

凡暫記收款於本旬內判明來源轉入各相當科目之部份將其總數用紅字列於合計欄內

「移入款」 本款係指各該機關本旬內收到他機關移入款項及所屬機關報到移入款項之數其金額以本款所屬各項列於合計欄內之各數併計之列於合計欄內并於數字下端劃紅線

一道

「領撥繳各款」 本項係指他機關撥來款項在本旬內收到或由暫記收款轉入均須經本機關辦理坐支轉撥或解繳之手續者應依照付款機關逐款列於小計欄內并將本項總數列於合計欄內

「繳入保管款」 本項係指他機關繳入保管款在本旬內收到者或由暫記收款轉入者應依照付款機關逐款列於小計欄內并將本項總數列於合計欄內

「領回保管款」 本項係指向他機關直接領回已解繳之保管款在本旬內收到者或由暫記收款轉入者應依照付款機關逐款列於小計欄內并將本項總數列於合計欄內

「收項總計」 上旬結存納入款及移入款之總數應併計列於合計欄內為收項總計於其數字下端

劃紅線兩道

付項

「移出款」 本款係指各該機關本旬內移付他機關款項及所屬機關本旬內報到移付款項之數其金額以本款所屬各項列於合計欄內之各數減去沖轉各數後併計之列於合計欄內并於數字下端劃紅線一道

「解繳款」 本項係指所收保管款以外之款項在本旬內解庫繳主管機關及經管國稅收支機關之數或由解繳保管款轉入之數應依照受款金庫或機關逐款列於小計欄內并將本項總數列於合計欄內

「坐支經費」 本項係指憑坐字支付書命令聯在本旬由本機關應解繳款內支付本機關經費之款應依照坐字支付書命令聯逐款列於小計欄內并將本項總數列於合計欄內如非全數坐支者應註明某月份一部份字樣

「借支經費」 本項係指某月份經常費或某件臨時費已屆支用時期尚未奉到坐字支付書命令聯由長官負責依照預算分配範圍或核准原案在本旬內暫由應解繳款借支一部份或全部俟奉到坐字支付書命令聯後再行沖轉者應將其總數列於合計欄內
凡借支經費中於本旬內奉到坐字支付書命令聯轉入「坐支經費」科目之部份及借支較坐支金額為大在本旬內收回之部份其總數用紅字列於合計欄內

「撥付款」 本項係指憑撥字支付書命令聯在本旬由本機關應解繳款內撥付他機關經費或某種

用款及在本旬由應解繳款內照案或奉令移付他機關之款項應依照受款機關逐款列於小計欄內并將本項總數列於合計欄內

「暫撥款」

本項係指照案或奉令撥付某項經費尙未奉到撥字支付書命令聯在本旬由應解繳款內暫行墊撥俟奉到撥字支付書命令聯後再行沖轉者應依照受款機關逐款列於小計欄內并將本項總數列於合計欄內

凡暫撥款中於本旬內奉到撥字支付書命令聯轉入撥付款科目之部份及暫撥較撥付金額爲大在本旬內取回之部份應用紅字逐款列於小計欄內其總數列於合計欄內

「解繳保管款」

本項係指所收保管款在本旬內解庫繳主管機關及經管國稅收支機關之數應依照受款金庫或機關逐款列於小計欄內并將本項總數列於合計欄內

凡已解繳之保管款在本旬內轉帳領回者應依照解繳保管款列法用紅字填寫其直接領回者應列收項「領回保管款」項下

「撥還保管款」

本項係指所收繳入保管款在本旬內撥還之數應依照保管款列法用紅字填寫

「付出款」

本款係指各該機關本旬內直接支付數及所屬機關本旬內報到支付數其金額以本款所屬各項列於合計欄內之各數併計之列於合計欄內并於數字下端劃紅線一道

「賞金」

本項係指在本旬內照案支付賞金數應分類將其金額列於小計欄內并將本項總數列於

合計欄內

「匯費」 本項係指在本句內支付本機關經費以外之匯費數應分類將其金額列於小計欄內並將

本項總數列於合計欄內

「退還歲入款」 本項係指在本句內各種歲入款之退還數應依照概算所列「目」之名稱將其金額

分別列於小計欄內並將本項總數列於合計欄內

「損失或虧耗款」 本項係指在本句內各種款項因某種事變所損失之數或兌換時之虧耗數應分

類將其金額列於小計欄內並將本項總數列於合計欄內

「歸還借入款」 本項係指借入款在本句內歸還之數應仿照借入款列法填寫

「發還保管款」 本項係指保管款在本句內發還之數應仿照保管款列法填寫

「交付代收款」 本項係指代收款在本句內交付之數應仿照代收款列法填寫

「本句結存」 本款係指「收項總計」減去前列付項各款所得之餘額須與各該機關庫存現金銀行

存款應收票據及所屬機關應繳款之合計數相符其金額列於合計欄內並於數字下

端劃一紅線

「付項總計」 移出款付出款及本句結存之總數應併計列於合計欄內爲付項總計於其數字下端

劃紅線兩道

4
上

某某機關
(報告機關名稱)
收支旬報表

報告機關符號

傳票第 號

民國二十二年四月一日至四月十日

年 月 日登記

附件四
收支旬報表實例

摘要	金額				日期	複證 日期	記入登記簿 符號	機關 符號	過入		過入	
	小計		合計						現金	分戶帳	其他	分戶帳
	十	百	十元	角分				收方	付方	符號	收	付
A. 上旬結存												
B. 納入款												
I. 稅項收入												
某某稅	5	4	4	50.0								
某某稅	5	7	2	20.0								
某某稅	5	1	3	00.0								
II. 財產收入												
租金			4	00.0								
利息			1	00.0								
III. 事業收入												
學生納費	6	6	6	00.0								
出品售價	4	4	4	00.0								
IV. 行政收入												
手續費			7	50								
罰金	1	0	0	00.0								
V. 其他收入												
刊物售價			4	00.0								
雜項收入	1	0	0	00.0								
VI. 預納款												
減：已沖轉預納款												
VII. 借入款												
某某銀行 部令第幾號核准	1	5	0	00.00								
某某錢莊	1	0	0	00.00								
VIII. 保管款												
某類保證金			5	00.00								
某類押金			6	00.00								
減：已沖轉保管款												
某類保證金												
某類押金												
IX. 代收款												
飛機捐			6	00.00								
所得捐			1	50.00								
X. 暫記收款												
減：已沖轉暫記收款												
C. 移入款												
I 領撥繳各款												

本旬結存數之分析	本旬未交產負債情形之分析
現金	資產類：應收未收數
銀行存款	解繳保管款
應收票據	借支經費
所屬機關應繳款	暫撥款
合計	合計
	負債類：預納款
	借入款
	保管款
	代收款
	暫記收款
	合計

備考

署名蓋章：

機關長官

部派會計主任

署名蓋章：

科長

核對員

登記員

4
上

某某機關
(報告機關名稱)
收支旬報表

報告機關符號

傳票第 號

民國二十二年四月一日至四月十日

年 月 日登記

附件四

收支旬報表實例

摘要	金額						複證 記入登記簿				機關 符號	過入		過入				
	小計			合計			日期	傳票或登 記號數	符號	欄		列	現 金	分 戶	帳	其 他	分 戶	帳
	十 萬	千	百 元	十 萬	千	百 元												
某某機關 本局收據第某號	1	0	0	0	0	0												
II. 繳入保管款																		
某某機關 本局收據第某號	1	0	0	0	0	0												
III. 領回保管款																		
某地中央銀行 現字號第某號 本局領款存單第某號	1	5	0	0	0	0												
某某機關 本局收據第某號	5	0	0	0	0	0												
收項總計																		
付項																		
A. 移出款																		
I. 解繳款																		
某地中央銀行 現字號第某號 金庫收據第某號	3	0	0	0	0	0												
II. 坐支經費																		
二月份總局經常費 現字號第某號	8	0	0	0	0	0												
二月份所屬機關經常費 現字號第某號	6	0	0	0	0	0												
III. 借支經費																		
減：已沖轉借支經費																		
IV. 撥付款																		
某某機關二月份經常費 現字號第某號	3	0	0	0	0	0												
V. 暫撥款																		
某某機關三月份經常費	3	0	0	0	0	0												
減：已沖轉暫撥款																		
VI. 解繳保管款																		
某地中央銀行 現字號第某號 金庫收據第某號	3	0	0	0	0	0												
某經營國稅收支機關 單據第某號	2	0	0	0	0	0												
主管機關 單據第某號	1	0	0	0	0	0												
減：已沖轉解繳保管款																		
VII. 撥還保管款																		
本旬結存數之分析																		
現金																		
銀行存款																		
應收票據																		
所屬機關應繳款																		
合計																		
本旬末資產負債情形之分析																		
資產類：應收未收數																		
解繳保管款																		
借支經費																		
暫撥款																		
合計																		
負債類：預納款																		
借入款																		
保管款																		
代收款																		
暫收款																		
合計																		

備考

署名蓋章：

機關長官

部派會計主任

署名蓋章：

科長

核對員

登記員

4
上

某某機關

(報告機關名稱)

收支旬報表

報告機關符號

傳票第 號

民國二十二年四月一日至四月十日

年 月 日登記

附件四

收支旬報表實例

摘要	金額								複證日期	記入登記簿 傳票或登 記發數	機關符號	過入		過入			
	小計				合計							現	分	其	他		
	十萬	千	百	元	十萬	千	百	元				收	付	符	號	收	付
某某機關 本局收據第某某號	3	0	5	0	0												
B. 付出款					1	6	7	5	0	0							
I. 賞金									5	0	0						
II. 匯費									1	0	0						
III. 退還歲入款									1	6	0	0					
某某稅				1	0	0	0										
某某稅				6	0	0	0										
IV. 損失或虧耗款									3	5	0	0					
損失款 因某某事變損失				3	0	0	0										
虧耗款				5	0	0	0										
V. 歸還借入款									1	5	0	0	0	0			
某某銀行借款本銀									1	5	0	0	0	0			
某某錢莊借款本銀									0	0	0	0					
VI. 發還保管款																	
某類保證金				1	0	0	0	0									
某類押金				2	0	0	0										
VII. 交付代收款																	
中央黨部飛機捐				1	2	0	0	0									
中央黨部所得捐				4	0	0	0										
C. 本旬結存									1	0	9	0	8	5	0		
付項總計									5	8	7	0	8	5	0		

本旬結存數之分析

現金	2	0	0	0	0		
銀行存款	5	0	0	0	0		
應收票據	5	0	8	5	0		
所屬機關應繳款	5	2	0	0	0		
合計	1	0	9	0	8	5	0

負債情形之分析

應收未收數	XXX
解繳保管款	XXX
借支經費	XXX
暫撥款	XXX
合計	XXX
預納款	XXX
借入款	XXX
保管款	XXX
代收款	XXX
暫記收款	XXX
合計	XXX

備考

署名蓋章：

機關長官

派會計主任

署名蓋章：

科長 核對員 登記員

附件五 收支旬報表發單及回單格式

收 支 旬 報 表 發 單			
批 註	年	月	日到
	字		號
	發		科
	字		號
<p>中華民國 年 月 日</p> <p style="text-align: right;">(某某機關) 啟</p>			
<p>(注意：本欄由收表機關填寫)</p>			
<p>茲送上民國 年 月份 旬</p> <p>收支旬報表 份共 頁卽祈</p> <p>查收並將回單蓋戳發還爲荷此致</p> <p>財政部(某某署司)</p>			

第 號

支 旬 報 表 回 單	
<p>中華民國 年 月 日</p> <p style="text-align: right;">(某某署司) 啟</p>	<p>收支旬報表 份共 頁此復</p> <p style="text-align: center;">(某某機關)</p>

55

648010

(181)