

CHEMINS DE FER

DEUX EXCELLENTS TRAINS
Journellement
Quitte la Nouvelle-Orléans à 9:15 A. M. et 7:10 P. M.

CHICAGO ST-LOUIS LOUISVILLE CINCINNATI

Beliant à ces endroits tous les jours... Avant de vous décider sur la route à prendre voyez

AGENCE DES BILLETS DE L'ILLINOIS CENTRAL RAILROAD
111, RUE ST-CHARLES.

Quas & Crescent New York
Baltimore, Philadelphie, Washington, Cincinnati, Norfolk, St-Louis, Birmingham.

LIGNE DIRECTE
Trains Vestibules Limités, Sleepers Pullman, Chaises avec Salles à manger.

Les trains quittant la Nouvelle-Orléans à 7:30 p. m. ont un Birmingham Sleeper, dans lequel les voyageurs peuvent rester jusqu'à 7:00 a. m.

Bureau des BILLETS, 211 rue St-Charles et à la Station Terminale. TELEPHONE MAIN 4482.

"OZONE ROUTE"



EXCURSIONS \$1.00 ALLER ET RETOUR DIMANCHES

De la Nouvelle-Orléans, Lne. à Joplin, Florenceville, Jct., Plaquemine, Amos, Mandeville Jct., St-Thomassy, Shore Line Jct., Natchez.

Le train quitte la Terminale Station à 8:05 a. m. arrive à la Nouvelle-Orléans à 7:40 p. m. à toutes les autres stations. Un prix pour l'aller et le retour.

Y. & M. V. R. R. Baton Rouge
ET Points Intermédiaires.

Quitte la Nlle-Orléans à 8:00 a. m. DE RETOUR, Quitte Baton Rouge à 5:55 p. m.

Achetez vos BILLETS à la "Union Station" Dimanche matin.

H. O. A. SCOTT, Assistant Agent Général de Passagers
J. McDOUGALL, Agent de Division des Passagers



NOTRE SERVICE A L'EST N'A PAS D'EGAL
Plus Trains Rapides d'un Bout à l'Autre Chaque Jour
PLUS PROMPT
CINCINNATI LOUISVILLE CHICAGO

Seule ligne faisant un service direct Dallas et Ft. Worth.

Mineral Wells



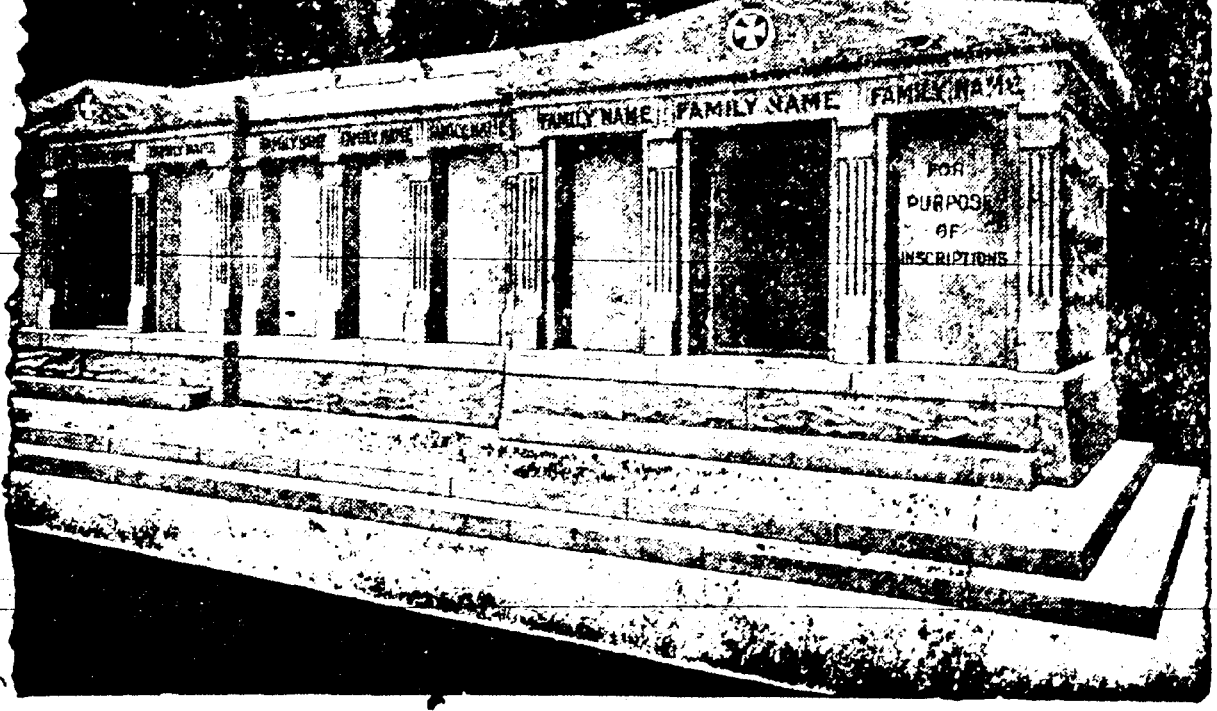
Seule ligne faisant un service direct Dallas et Ft. Worth.

BULLETIN FLUVIAL.

Fourni par le Bureau Météorologique à la Nouvelle-Orléans. Département de l'Agriculture des Etats-Unis. L'étiage à 8 heures A. M.

Nouvelle-Orléans, 3 février 1909.

Table with columns: STATIONS, Hauteur à la rive, pieds., Ligne de dénivelé, Hauteur, pieds., Changements dans les dénivelés, heures.



A VENDRE - Les caveaux dont on voit ci-dessus la gravure. Ils sont en granite, au cimetière St-Louis No 3, Avenue de l'Esplanade.

ANNONCES JUDICIAIRES.

VENTE PAR LE CONSTABLE

Columbia Brewing Co. vs G. Caron. PREMIERE COUR DE CITE DE LA Nouvelle-Orléans - No 37,498 - En vertu d'un writ de fieri facias à moi adressé par Henry Bonhomme Juge de la Première Cour de Cité de la Nouvelle-Orléans.

AVIS DE SUCCESSIONS.

Succession de Charles B. Hall. COUR CIVILE DE DISTRICT POUR la paroisse d'Orléans - No 84,421 - Division D - Avis est par le présent donné aux créanciers de cette succession et à toutes autres personnes intéressées d'avoir à déclarer dans les dix jours qui suivent la présente notification.

Succession de Jean ou John Basso.

COUR CIVILE DE DISTRICT POUR la paroisse d'Orléans - No 84,003 - Division D - Avis est par le présent donné aux créanciers de cette succession et à toutes autres personnes intéressées d'avoir à déclarer dans les dix jours qui suivent la présente notification.

Succession de Miss Mary Ryan.

COUR CIVILE DE DISTRICT POUR la paroisse d'Orléans - No 87,068 - Division D - Avis est par le présent donné aux créanciers de cette succession et à toutes autres personnes intéressées d'avoir à déclarer dans les dix jours qui suivent la présente notification.

PROPOSITIONS.

Ville de la Nouvelle-Orléans, Lne. Procès-verbal de la Commission d'Amélioration de la Ville de la Nouvelle-Orléans.

Nouvelle-Orléans, Lne, 19 décembre 1908. Le Bureau de Liquidation de la Dette de la Ville de la Nouvelle-Orléans a l'honneur de publier par son autorité le présent avis...

PIANO DE PREMIERE CLASSE
VOULEZ-VOUS UN PIANO DE PREMIERE CLASSE
GRUNEWALD, 735 RUE CANAL.

Une Histoire de Détective
Zadig, le grand personnage imaginé par Voltaire, suggéra le Lupin d'Edgar Poe et le Sherlock Holmes de Conan Doyle.

D. MERCIER'S SONS
Les marchands renommés par la modicité des prix de leurs articles et la loyauté dans leurs transactions commerciales.

PAUL M. SCHNEIDAU, Agent REPRESENTANT
Le MONONGAHELA RIVER CONSOLIDATED COAL AND COKE CO.

KING EDWARD HOTEL
(HOTEL DU ROI EDWARD)
NEW YORK
145 à 155 W. 47th St.

CHEMINS DE FER.

Ventes d'arrivées et de départs.

NEW ORLEANS GREAT NORTHERN R. R.

Station Terminale, rue Canal. Arrive tous les jours excepté dimanche. Départ tous les jours excepté dimanche.

LOUISVILLE & NASHVILLE.

ARRIVEE: N. Y. and N. O. Limited 9:45 a.m. Départ: N. Y. and N. O. Limited 8:00 p.m.

QUEEN & CRESCENT ROUTE.

ARRIVEE: No 1 Limited 10:55 a.m. Départ: No 1 Limited 7:00 p.m.

ILLINOIS CENTRAL

ARRIVEE: The Limited, St Louis, Louisville et Cincinnati 8:15 p.m. Départ: The Limited, Chicago, St Louis, Louisville et Cincinnati 10:55 a.m.

THE YAZOO AND MISSISSIPPI VALLEY.

ARRIVEE: Vicksburg express 5:30 p.m. Départ: Vicksburg express 7:00 a.m.

NEW ORLEANS, FORT JACKSON AND GRAND ISLE R. R.

ARRIVEE: Alger 7:35 p.m. Départ: Alger 8:40 a.m.

LOUISIANA SOUTHERN RAILWAY.

ARRIVEE: Tous les jours excepté dimanche. Départ: Tous les jours excepté dimanche.

William Frantz & Cie., JOAILLIERS ET OPTICIENS. Marchandises en Argent Véritable et en Or Massif.

F. A. BRUNET, HORLOGER, BIJOUTIER, JOAILLIER. RUE ROYALE, 313.

French Hygienic Company (Compagnie Hygiénique Française). Préparations Françaises de Qualité Supérieure.

SUN INSURANCE COMPANY DE LA NOUVELLE-ORLEANS, LNE. CHAS. D. FOUCHER, Gérant.