



Tom. 2. pag. 170.

B.

















Portico AB, Atrio CD e Frontispicio E contemporanei, per ciò che dimostra la interna  
 loro costruzione, ed aggiunti posteriormente da Agrippa alla parte retro del Frontispicio  
 per sua arte, LMN. R, S, T, U della medesima costruzione e della sua parte del tempio. I, parte dell'inter-  
 na inabitata del frontispicio K sotto il Pontefice di Adriano III per ridurre la porta CD, in forma di  
 arco al suo al tempio. MN l'originaria della sinistra, per cui usciva il fumo del tempio. Q, l'ar-  
 co sulla di marmo simile di palmi 8 del diametro e 5 di altezza. R, S, T, U, e fiammi in quali

**Veduta del Pantheon d'Agrippa**  
 oggi Chiesa di S. Maria ad. Martyres

sono incavate le lettere di metallo della iscrizione d'Agrippa. V. l'iscrizione del Imperadore L. Sestimo  
 Severo e Circa la ricostruzione del Pantheon. O, Una delle porte con figure in quali sono anco-  
 re considerate. Le archi della porta che si aprono per le colonne. R, S, T, U, del portico  
 bruciato sotto il Pontefice di Adriano III. V. l'istrua moderni. V. l'istrua degli ornamenti di  
 cui sono di quali era composta la decorazione del Pantheon. X, l'istrua che si paragona al  
 cane per la sua, e gli studi che coprivano e adornavano l'esterna bellezza delle mura.

In Roma, nel tempio, con buste e fiammi della granata che reggono Agrippa di Roma  
 presso il tempio d'Iside nel palazzo del conte Zonari a Strada 2472, in cui alla Tribuna de' Signori







*Veduta interna del Pronao del Pantheon*

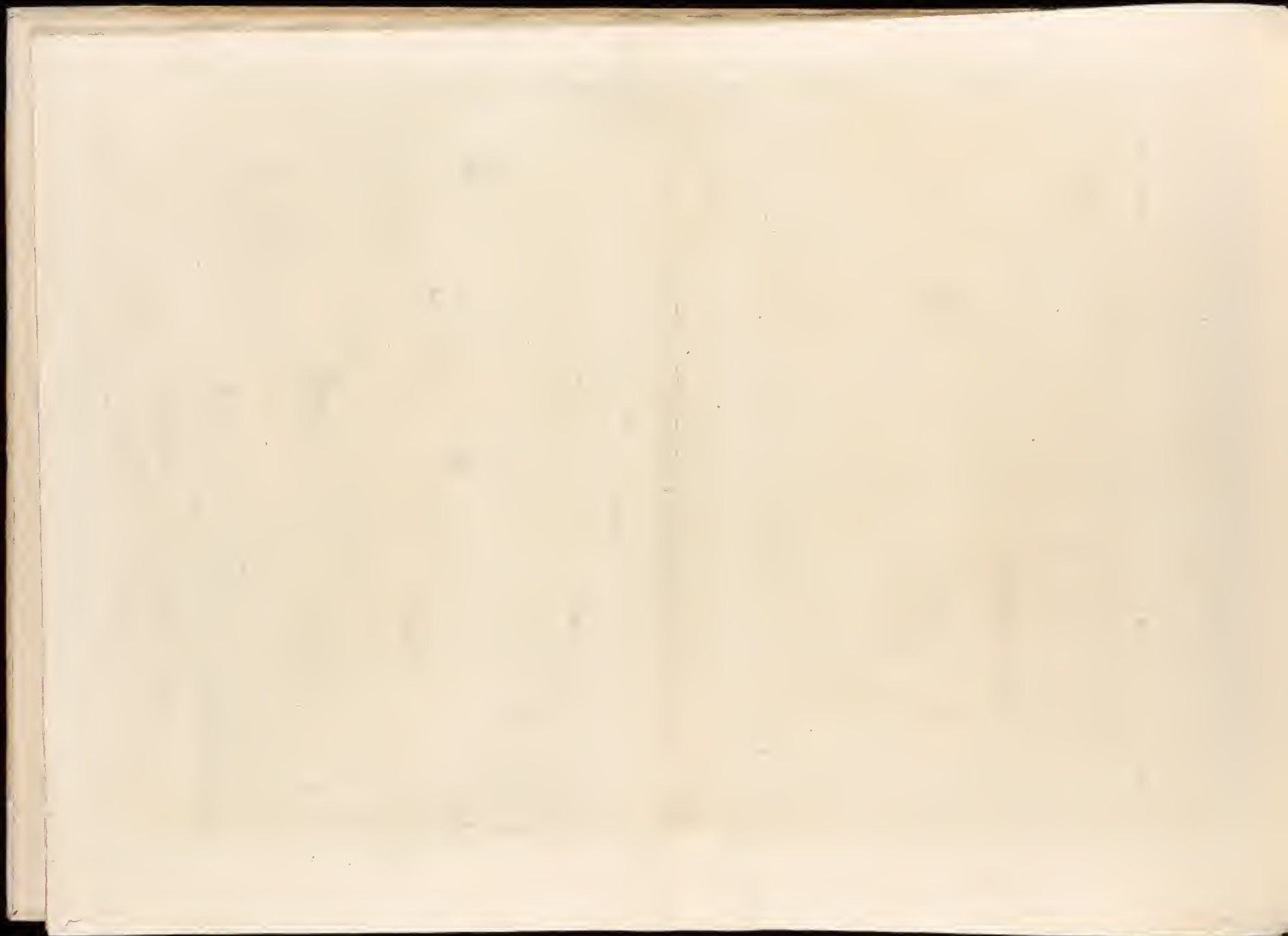
Sostenuto da sedici colonne di granito con una di esse di un sol pezzo greco di diametro palmi 6 6 alte palmi 63 8. A Pilastri architravi e sopra della porte composti di gran macigni di marmo greco. B Lacunari di legname, anticamente di bronzo tolto sin da Urbano VIII, fuit rifondere per formare la confessione di S. Pietro in Vaticano. C Medaglioni dove erano collocate le statue di Augusto e di Drusilla, quali erano incassate di marmo greco. D Partiti da dove furono levate le lastre di granito al tempo di Benedetto XIII l'anno 1727 per adornare il Museo Sagro nel Vaticano. E Monarca di Urbano VIII. F Porta di bronzo trasportata da altro edificio antico, ed in parte nuovamente restaurata nel dell'anno 1757. G Interno del Tempio.







*Veduta interna del Pantheon. Questo tempio, fabbricato da M. Agrippa e di forma rotonda, oltre quattro il suo diametro. Il primo ordine è tutto antico. Le due colonne principali sono di giallo come le due della Tribuna qua l'anno sono state tolte dalla rovina della loro situazione. Le altre sono di marmo ed il piano di porfido. Il secondo ordine è moderno a riserva delle cornici di marmo di porfido di giallo, e di serpentino che l'abate vani furono tolte da PP. Benedetto XIII perchè rinacciavano ruina, e fu adornato di stucchi come si vede al presente. L'altare maggiore è moderno fabbricato da Clemente XI. Gli otto altari minori sono antichi, come ancora il pavimento composto di giallo di granito, e di porfido.*

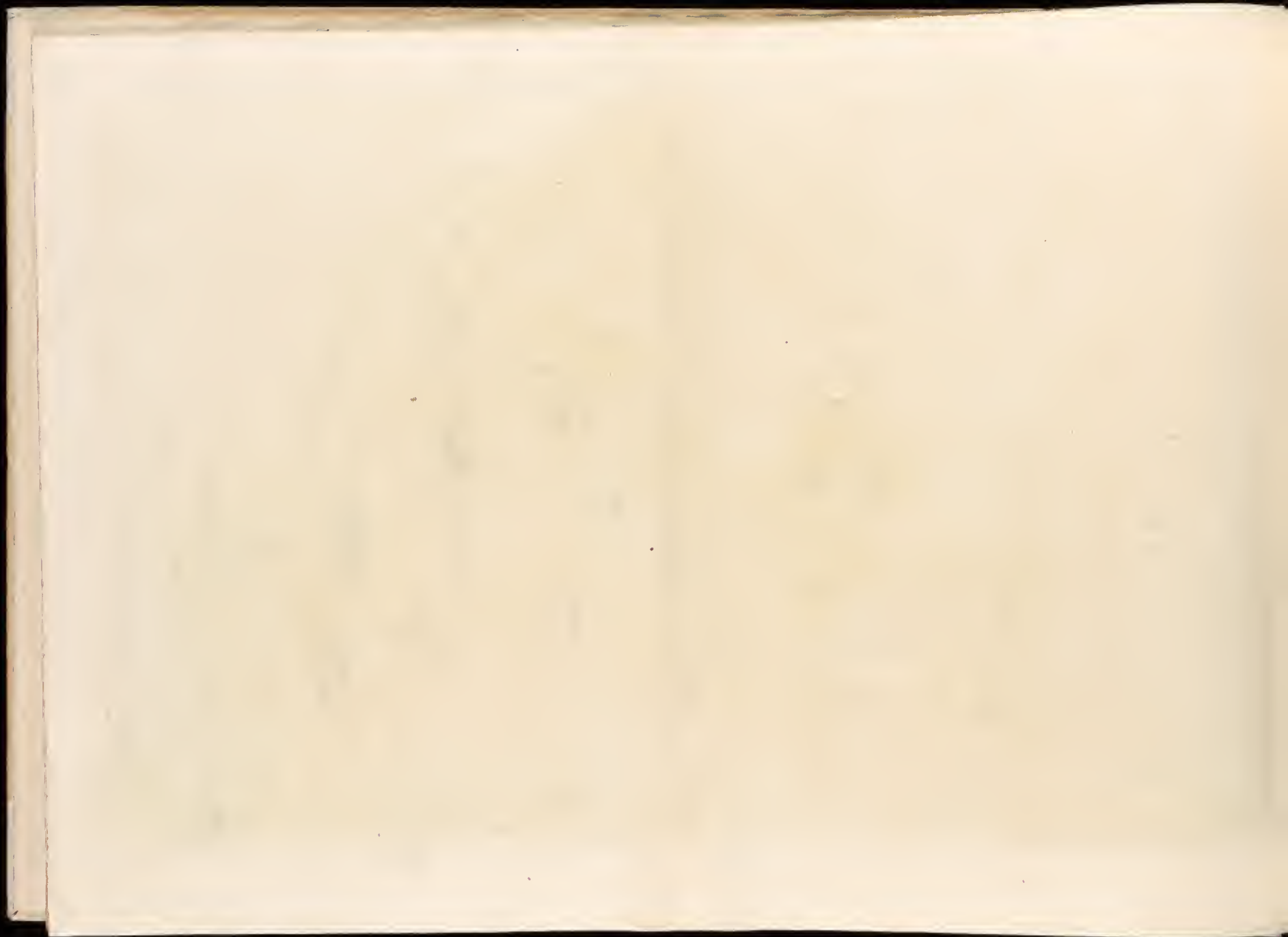






Car. Francesco Biondi del. G. B. Piranesi sculp.

*Veluta interna del Pantheon volgarmente detto la Rotonda*







*Pedusa del Tempio octonovale di Minerva Medica  
A. Ell' ora interiormente ornata di marmi, B. di marmi bianchi, ed esternamente  
di poro di stucco. C. Tavole d'altre colonne congiunte posteriormente nel Tempio.*







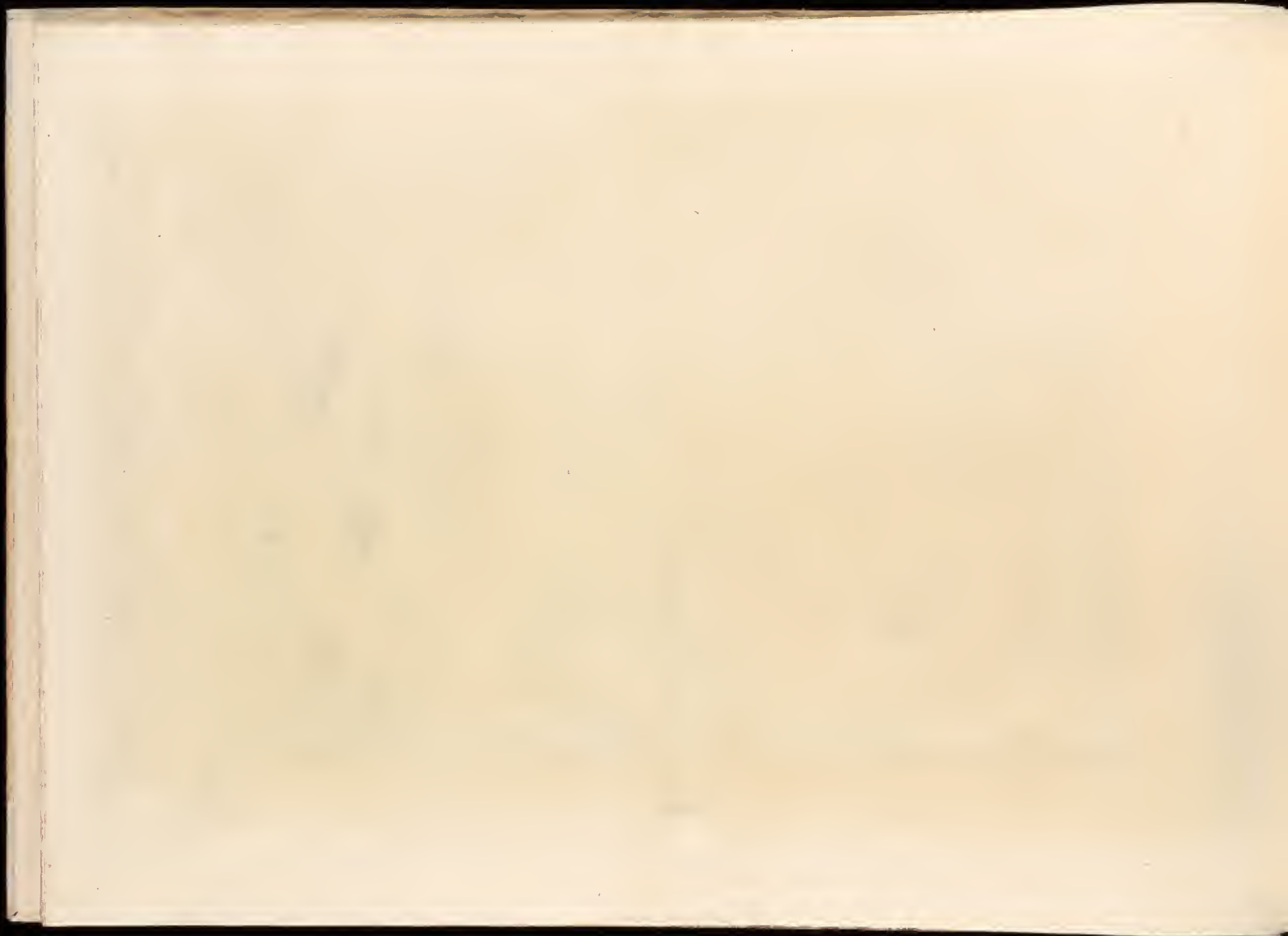
1. Monumento del Senato Romano  
 2. Alzato con la costruzione le statue antiche  
 3. Palazzo del Senato  
 4. Statue equestre di Marco Aurelio di metallo Carraro

Veduta del Romano Campidoglio con Scalinata che va alla Chiesa d'Araceli  
 Architettura di Michelangelo Buonarroti

5. Piazza Capitolina veduta da Colonna e Palazzo  
 6. Torre di S. Spirito, un barometro fatto di metallo  
 7. Palazzo militare Spagnolo  
 8. Luogho di marina Spagnolo

1511

Engraving by G. Sestini







*Veduta della Piazza del Campidoglio  
 1. Abbazione di Sua Ecc<sup>a</sup> il Sig. Senatore di Roma. 2. Museo Ca-  
 3. pitolineo. 4. Chiesa e Convento d'Aracoeli. 5. Statua Equestre di  
 6. Marco Aurelio. 7. Trofeo d'Alarico. 8. Aquedotto*







*Veduta del Campidoglio di fianco*

1 Statua eque di M. Aurelio nell' via Capitolina. 2 Palazzo di Sua Eccellenza il Senator di Roma. 3 Palazzo degli Uomini Conservatori di Roma. 4 Museo Capitolino. 5 Trofei di Augusto, vulgarmente detti il Martio. 6 e 7 Colonne di Gaja e Saurio sotto il nome di di Cesare e Polluce. 8 e 9 Statue di Costantino Magno. 10 Colonna miliaria. 11 Palazzo Caffarelli.







1. Colonn del Tempio dedito di Giove Statore.  
 2. Chiesa di Santa Maria Liberatrice piantata  
 sul sito dove anticamente era il

Tempio di Flora.  
 3. Teatro del palazzo di Cesare sul Palatino.  
 4. Orto Farnesiano.

5. Arco di Tito.  
 6. Chiesa di S. Francesca Romana.  
 7. Colosseo.  
 10. I.

Veduta di Campo Vaccino

8. Avanzi del Tablino della Casa  
 Aurea di Nerone ingrandita  
 dedito il Tempio della Pace.  
 8.

9. Tempio di Romolo e Remo in ag-  
 giugnimento di S. Cosmo e Damiano.  
 10. Tempio di Antonino e Faustina.

11. Lagna antica di granito d'un sol pezzo  
 situata nel luogo dove una volta era il  
 lago Curzio.  
 Cavalieri Piranesi del. inc.







*Veduta del Tempio detto  
della Concordia  
A Segesta, Sicilia.*







*Altra Veduta degli avanzi del Pro-  
nao del Tempio della Concordia  
in Arco di Lemmo Veneto. S. S. Martha.*

*Caracciolo Pinelli*







1. Vestigi del Tempio di Giove Ottavio  
 2. Vestigi del Tempio della Concordia  
 3. Resti di S. Simeone Apostolo  
 4. Antico Erario sopra S. Adriano

5. Tempio di Antonina e Faustina  
 6. Tempio di Romolo e Remo sopra S. Costanzo  
 7. S. Francesco Romana  
 8. Arco di Tito

## Veduta di Campo Vaccino

Disegnata dall'Autore e Sculpita P. Scultori fecit. nel palazzo de' Turchi vicino alla Fontana del mercurio

9. Vestigio del Palazzo de' Cesari nel Palatino  
 10. Resti del Tempio di Giove Ottavio  
 11. Miraglioli di S. Ruffino  
 12. Avanzi del Tabulato della Casa aurea di Nerone

13. Colonne  
 14. Avanzi di due Padiglioni della detta Casa aurea  
 15. Vestigio delle Terme di Traiano  
 16. Tronchi del Colosseo



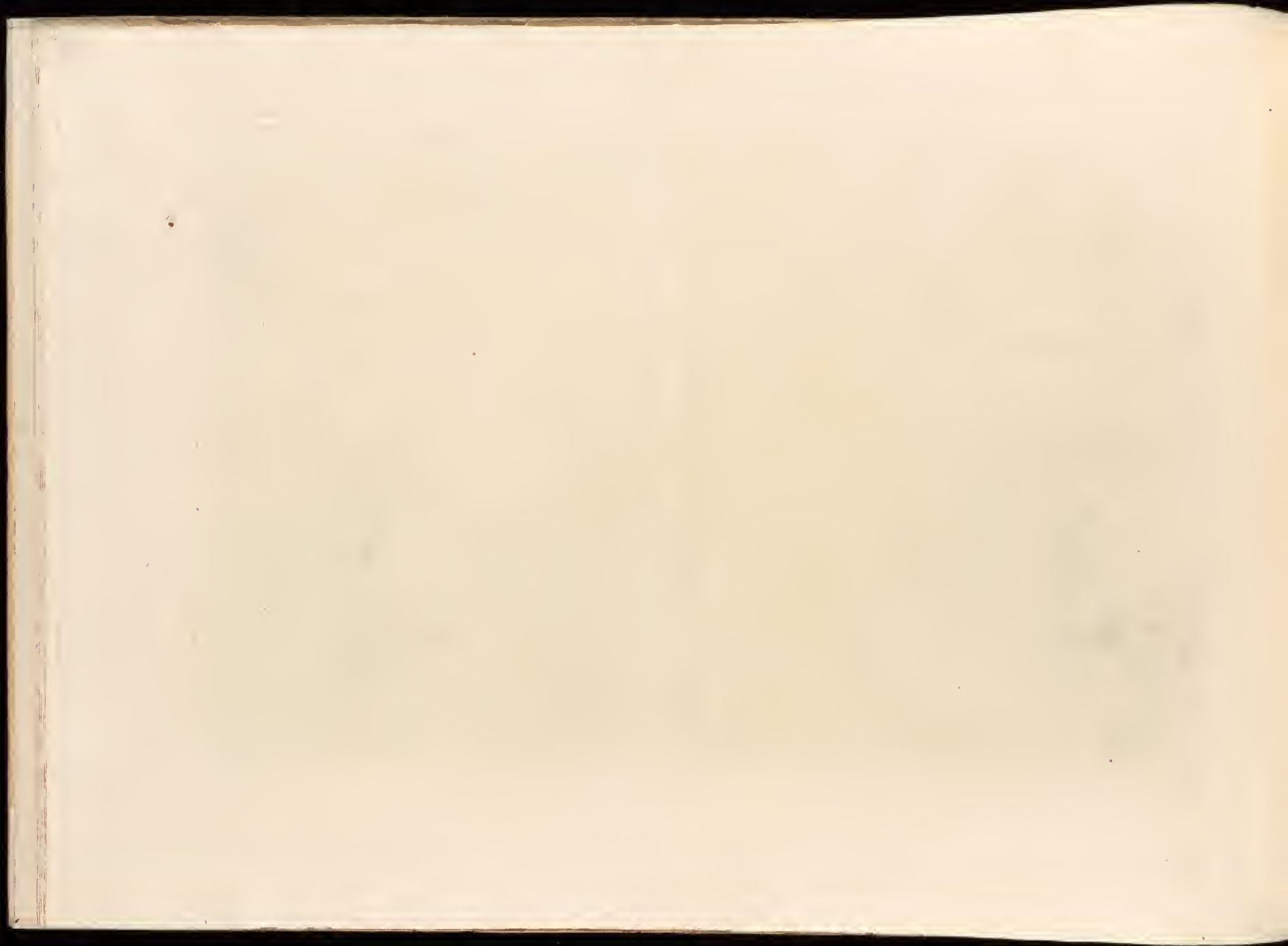




Il Tempio di Giove Toronense alla ruina del Monte Oculino: fu da Ottaviano Augusto fatto nuovo porfiro, e  
 restò dopo aver sofferto incendio con altro fabbrico del vicino Campidoglio, fu vestito dal Imp. Adriano. Per ciò  
 che si legge in molte immagini Avute dall' Ambasciatore glianni tanto per la grandezza dell'edificazio  
 e diposizion de' suoi intagli, quanto per la solidità, e magnificenza della fabbrica, egli può meritarsi il nome...

Veduta del Tempio di Giove Toronense

...si si ora più copiosi e molti edifici, che non s'habbano mai visti in qual parte felice. 1. Colonna  
 ne di marmo gran di gran stile, e di un solo pezzo, in gran parte scoperò dal terreno.  
 2. Fianco del moderno Campidoglio giganteo sopra l'antico Tabulario segnato 3.  
 Presso l'Oratorio a strada Felice vicina alla Tronca de' marmi  
 Giovanni Arch. del'inc.







1. Fonte in questo luogo erano situati i Rostris. 2. Albero buco, ove  
 poi furono trasportati da Cesare. 3. S. Pietro in questo suo primo tempio. 4. Monte  
 di Marte, qui dal Senato eretto al Dio Marsiale. 5. Monte di Marte con Vestib.  
 al Palazzo di Cesare. 6. S. Maria Liberatrice. 7. Colonna del Tempio di Giove Saturno.

Veduta del Sito, ov'era l'antico Foro Romano.

are di Marcelliana, la tosa e mano di Corinne, e. e finché presso quali spinono fan sommarci to l'antico Romano.

8. Piazza di Cesare, presente tutta d'un pezzo di restoro sinnesso grandioso. 9. Piazza di Cesare, presente tutta d'un pezzo di restoro sinnesso grandioso. 10. Piazza di Cesare, presente tutta d'un pezzo di restoro sinnesso grandioso. 11. Piazza di Cesare, presente tutta d'un pezzo di restoro sinnesso grandioso. 12. Piazza di Cesare, presente tutta d'un pezzo di restoro sinnesso grandioso. 13. Piazza di Cesare, presente tutta d'un pezzo di restoro sinnesso grandioso. 14. Piazza di Cesare, presente tutta d'un pezzo di restoro sinnesso grandioso. 15. Piazza di Cesare, presente tutta d'un pezzo di restoro sinnesso grandioso. 16. Piazza di Cesare, presente tutta d'un pezzo di restoro sinnesso grandioso. 17. Piazza di Cesare, presente tutta d'un pezzo di restoro sinnesso grandioso. 18. Piazza di Cesare, presente tutta d'un pezzo di restoro sinnesso grandioso. 19. Piazza di Cesare, presente tutta d'un pezzo di restoro sinnesso grandioso. 20. Piazza di Cesare, presente tutta d'un pezzo di restoro sinnesso grandioso. 21. Piazza di Cesare, presente tutta d'un pezzo di restoro sinnesso grandioso. 22. Piazza di Cesare, presente tutta d'un pezzo di restoro sinnesso grandioso. 23. Piazza di Cesare, presente tutta d'un pezzo di restoro sinnesso grandioso. 24. Piazza di Cesare, presente tutta d'un pezzo di restoro sinnesso grandioso. 25. Piazza di Cesare, presente tutta d'un pezzo di restoro sinnesso grandioso. 26. Piazza di Cesare, presente tutta d'un pezzo di restoro sinnesso grandioso. 27. Piazza di Cesare, presente tutta d'un pezzo di restoro sinnesso grandioso. 28. Piazza di Cesare, presente tutta d'un pezzo di restoro sinnesso grandioso. 29. Piazza di Cesare, presente tutta d'un pezzo di restoro sinnesso grandioso. 30. Piazza di Cesare, presente tutta d'un pezzo di restoro sinnesso grandioso. 31. Piazza di Cesare, presente tutta d'un pezzo di restoro sinnesso grandioso. 32. Piazza di Cesare, presente tutta d'un pezzo di restoro sinnesso grandioso. 33. Piazza di Cesare, presente tutta d'un pezzo di restoro sinnesso grandioso. 34. Piazza di Cesare, presente tutta d'un pezzo di restoro sinnesso grandioso. 35. Piazza di Cesare, presente tutta d'un pezzo di restoro sinnesso grandioso. 36. Piazza di Cesare, presente tutta d'un pezzo di restoro sinnesso grandioso. 37. Piazza di Cesare, presente tutta d'un pezzo di restoro sinnesso grandioso. 38. Piazza di Cesare, presente tutta d'un pezzo di restoro sinnesso grandioso. 39. Piazza di Cesare, presente tutta d'un pezzo di restoro sinnesso grandioso. 40. Piazza di Cesare, presente tutta d'un pezzo di restoro sinnesso grandioso. 41. Piazza di Cesare, presente tutta d'un pezzo di restoro sinnesso grandioso. 42. Piazza di Cesare, presente tutta d'un pezzo di restoro sinnesso grandioso. 43. Piazza di Cesare, presente tutta d'un pezzo di restoro sinnesso grandioso. 44. Piazza di Cesare, presente tutta d'un pezzo di restoro sinnesso grandioso. 45. Piazza di Cesare, presente tutta d'un pezzo di restoro sinnesso grandioso. 46. Piazza di Cesare, presente tutta d'un pezzo di restoro sinnesso grandioso. 47. Piazza di Cesare, presente tutta d'un pezzo di restoro sinnesso grandioso. 48. Piazza di Cesare, presente tutta d'un pezzo di restoro sinnesso grandioso. 49. Piazza di Cesare, presente tutta d'un pezzo di restoro sinnesso grandioso. 50. Piazza di Cesare, presente tutta d'un pezzo di restoro sinnesso grandioso. 51. Piazza di Cesare, presente tutta d'un pezzo di restoro sinnesso grandioso. 52. Piazza di Cesare, presente tutta d'un pezzo di restoro sinnesso grandioso. 53. Piazza di Cesare, presente tutta d'un pezzo di restoro sinnesso grandioso. 54. Piazza di Cesare, presente tutta d'un pezzo di restoro sinnesso grandioso. 55. Piazza di Cesare, presente tutta d'un pezzo di restoro sinnesso grandioso. 56. Piazza di Cesare, presente tutta d'un pezzo di restoro sinnesso grandioso. 57. Piazza di Cesare, presente tutta d'un pezzo di restoro sinnesso grandioso. 58. Piazza di Cesare, presente tutta d'un pezzo di restoro sinnesso grandioso. 59. Piazza di Cesare, presente tutta d'un pezzo di restoro sinnesso grandioso. 60. Piazza di Cesare, presente tutta d'un pezzo di restoro sinnesso grandioso. 61. Piazza di Cesare, presente tutta d'un pezzo di restoro sinnesso grandioso. 62. Piazza di Cesare, presente tutta d'un pezzo di restoro sinnesso grandioso. 63. Piazza di Cesare, presente tutta d'un pezzo di restoro sinnesso grandioso. 64. Piazza di Cesare, presente tutta d'un pezzo di restoro sinnesso grandioso. 65. Piazza di Cesare, presente tutta d'un pezzo di restoro sinnesso grandioso. 66. Piazza di Cesare, presente tutta d'un pezzo di restoro sinnesso grandioso. 67. Piazza di Cesare, presente tutta d'un pezzo di restoro sinnesso grandioso. 68. Piazza di Cesare, presente tutta d'un pezzo di restoro sinnesso grandioso. 69. Piazza di Cesare, presente tutta d'un pezzo di restoro sinnesso grandioso. 70. Piazza di Cesare, presente tutta d'un pezzo di restoro sinnesso grandioso. 71. Piazza di Cesare, presente tutta d'un pezzo di restoro sinnesso grandioso. 72. Piazza di Cesare, presente tutta d'un pezzo di restoro sinnesso grandioso. 73. Piazza di Cesare, presente tutta d'un pezzo di restoro sinnesso grandioso. 74. Piazza di Cesare, presente tutta d'un pezzo di restoro sinnesso grandioso. 75. Piazza di Cesare, presente tutta d'un pezzo di restoro sinnesso grandioso. 76. Piazza di Cesare, presente tutta d'un pezzo di restoro sinnesso grandioso. 77. Piazza di Cesare, presente tutta d'un pezzo di restoro sinnesso grandioso. 78. Piazza di Cesare, presente tutta d'un pezzo di restoro sinnesso grandioso. 79. Piazza di Cesare, presente tutta d'un pezzo di restoro sinnesso grandioso. 80. Piazza di Cesare, presente tutta d'un pezzo di restoro sinnesso grandioso. 81. Piazza di Cesare, presente tutta d'un pezzo di restoro sinnesso grandioso. 82. Piazza di Cesare, presente tutta d'un pezzo di restoro sinnesso grandioso. 83. Piazza di Cesare, presente tutta d'un pezzo di restoro sinnesso grandioso. 84. Piazza di Cesare, presente tutta d'un pezzo di restoro sinnesso grandioso. 85. Piazza di Cesare, presente tutta d'un pezzo di restoro sinnesso grandioso. 86. Piazza di Cesare, presente tutta d'un pezzo di restoro sinnesso grandioso. 87. Piazza di Cesare, presente tutta d'un pezzo di restoro sinnesso grandioso. 88. Piazza di Cesare, presente tutta d'un pezzo di restoro sinnesso grandioso. 89. Piazza di Cesare, presente tutta d'un pezzo di restoro sinnesso grandioso. 90. Piazza di Cesare, presente tutta d'un pezzo di restoro sinnesso grandioso. 91. Piazza di Cesare, presente tutta d'un pezzo di restoro sinnesso grandioso. 92. Piazza di Cesare, presente tutta d'un pezzo di restoro sinnesso grandioso. 93. Piazza di Cesare, presente tutta d'un pezzo di restoro sinnesso grandioso. 94. Piazza di Cesare, presente tutta d'un pezzo di restoro sinnesso grandioso. 95. Piazza di Cesare, presente tutta d'un pezzo di restoro sinnesso grandioso. 96. Piazza di Cesare, presente tutta d'un pezzo di restoro sinnesso grandioso. 97. Piazza di Cesare, presente tutta d'un pezzo di restoro sinnesso grandioso. 98. Piazza di Cesare, presente tutta d'un pezzo di restoro sinnesso grandioso. 99. Piazza di Cesare, presente tutta d'un pezzo di restoro sinnesso grandioso. 100. Piazza di Cesare, presente tutta d'un pezzo di restoro sinnesso grandioso.







1. Erario antico, o come altri Tempio di Settimio Severo oggi S. Adriano. 2. S. Maria  
 architettata da Pietro de Torrepala Chiesa dell'Accademia del Disegno, detta di S. Luca. 3. L'an-  
 tico Carcere mamertino, nel quale sono stati posti i S. Pietro e Paolo, sopra questo si vede anche  
 la Chiesa di S. Giuseppe. 4. Sella che porta al Campidoglio. 5. Abitazione del Vestitore Romano.

Arco di Settimio Severo.

Mezzo a questo passava l'antica Via storta che portava i Frust' in Campi.

6. Chiesa dell'Arco di Settimio Severo e i rudimenti del Tempio di Giove Capitolino.  
 7. L'edifizio rimaso in piedi, eretto dal Pontefice, che fece fare l'Imperatore Caligola per guidare  
 dal Palatino al Campidoglio. Disegno di Giacomo de' Rossi, e l'incisione di Francesco Bartolozzi.







Tommaso Archetti, fecit

Per opera di Pietro e Simone Pellegrini Pittori e Scultori sotto la direzione di G. B. Piranesi

Veduta del Tempio di Antonino e Faustina in Campo Vaccino.

1. S. Lorenzò in Miranda de' Speciali. 19







VEDUTA DEGLI AVANZI DEL TABLINO DELLA CASA AUREA DI NERONE, DETTI VOLGARMENTE IL TEMPIO DELLA PACE

1 Di qui fu trasportata da Paolo V la gran Colonna che si vede innalzata nella Piazza di S. Maria Maggiore - 2 Muri e piloni che restano la parte opposta del Tablino - 3 Nicchie per le Statue degli uomini illustri.







Veduta degli avanzi del Tabulario della Curia aurea di Nerone dal Palazzo Caracalla e l'angolo della Curia Marcia A.B. fatto per il presente alla Fabbrica C. Antiquaria di Roma.

1741









Veduta degli avanzi di due Triclinij che appartenevano alla Casa aerea di Nerone, presi erroneamente per i Templi del Sole e della Luna, o d'Iside, e Serapide. 1. Avanzo del Triclinio a uso dell'estate. 2. Avanzo dell'altro a uso dell'inverno. Questi rimangono nel Giardino de' PP di S. Francesco Romana in Campo Vaccino.

Disegnato l'Autore e Gravato da G. B. Piranesi in Roma presso alla Stamperia di S. Maria

19 G. B. Piranesi Architetto incisore







Veduta dell'Arco di  
Settimio Severo

Engraving from the 18th century







*Esso fu eretto a questo Imperadore dopo la di lui morte in memoria della distruzione di Gerusalemme, e traggono spogliati della maggior parte de' suoi ornamenti. A. Tigollieni incidi, e il di lui trionfo, adornato colle spoglie del Tempio di Salomone. B. Apoteosi dello*

*Veduta dell'Arco di Tito*

*Presso l'istesso a strada Felice vicino alla Trinità de' Monti*

*stesso Cesare, coperto in un'Aquila che lo solleva al Cielo. C. Orti Farnesiani. D. Chiesa di S. Sebastiano. E. Polveriere. F. Rovine della Casa Augustana sul Palatino. G. Il tratto che conduce a S. Bonaventura. Gio. Batt. Piranesi Architettura disegnata e incisa*







*Veduta dell' Arco di Tito  
 & della Piazza, e de' resti del Tempio detto di  
 Giove Statore, e Monte Capitino, e de' Resti  
 del Tempio detto della Pace. II. »*







Tempio detto volgarmente di Gianna  
che fu di S. Agostino  
e che conduce alla  
via massima

Goussier Pinelli del. sculp.







TRAIANO OPTIMO PRINCIPI  
S P Q R OPTIMO PRINCIPI  
S P Q R OPTIMO PRINCIPI  
S P Q R OPTIMO PRINCIPI

VEDUTA DELL'ARCHO  
DI TRAIANO A BENEVENTO NEL  
REGNO DI NAPOLI







IMP. CAES. ET COSTANTINO MAXIMO  
AVGVSTO S. P. Q. R.  
AVGVSTVS DIVINITATIS MENTIS  
AVGVSTVS DIVINAE VERTVTIS SVO  
AVGVSTVS DIVINO QVAM DE OMNIBVS  
AVGVSTVS DIVINO TEMPORE IVSTIS  
AVGVSTVS DIVINIS EST ARMIS  
AVGVSTVS DIVINIS DICAVIT

VEDUTA DELL' ARCO  
DI  
CONSTANTINO

Cavaliere Foranese del disegno







1. Avanzo della Curia del Foro, occupata innanzi dalla Chiesa, e dal Monastero delle Religiose  
 dell'Annunziata. 2. Uno degli Archi principali, che davano ingresso nel Foro, detto innanzi l'Arco de' Pisarini.  
 3. Archi inferiori, che parimente davano l'ingresso nel Foro, e l'Arco della predetta Chiesa, spinto nell'andito

Veduta degli avanzi del *Foro di Nerva*

recinto del Foro, e finestre della stessa Chiesa di maniera gotica, spinto nel detto recinto.  
 6. Casa fabbricata nei tempi bassi di pertinenza del medesimo Monastero.  
 7. Convento e l'Arco de' PP. di S. Quirico.

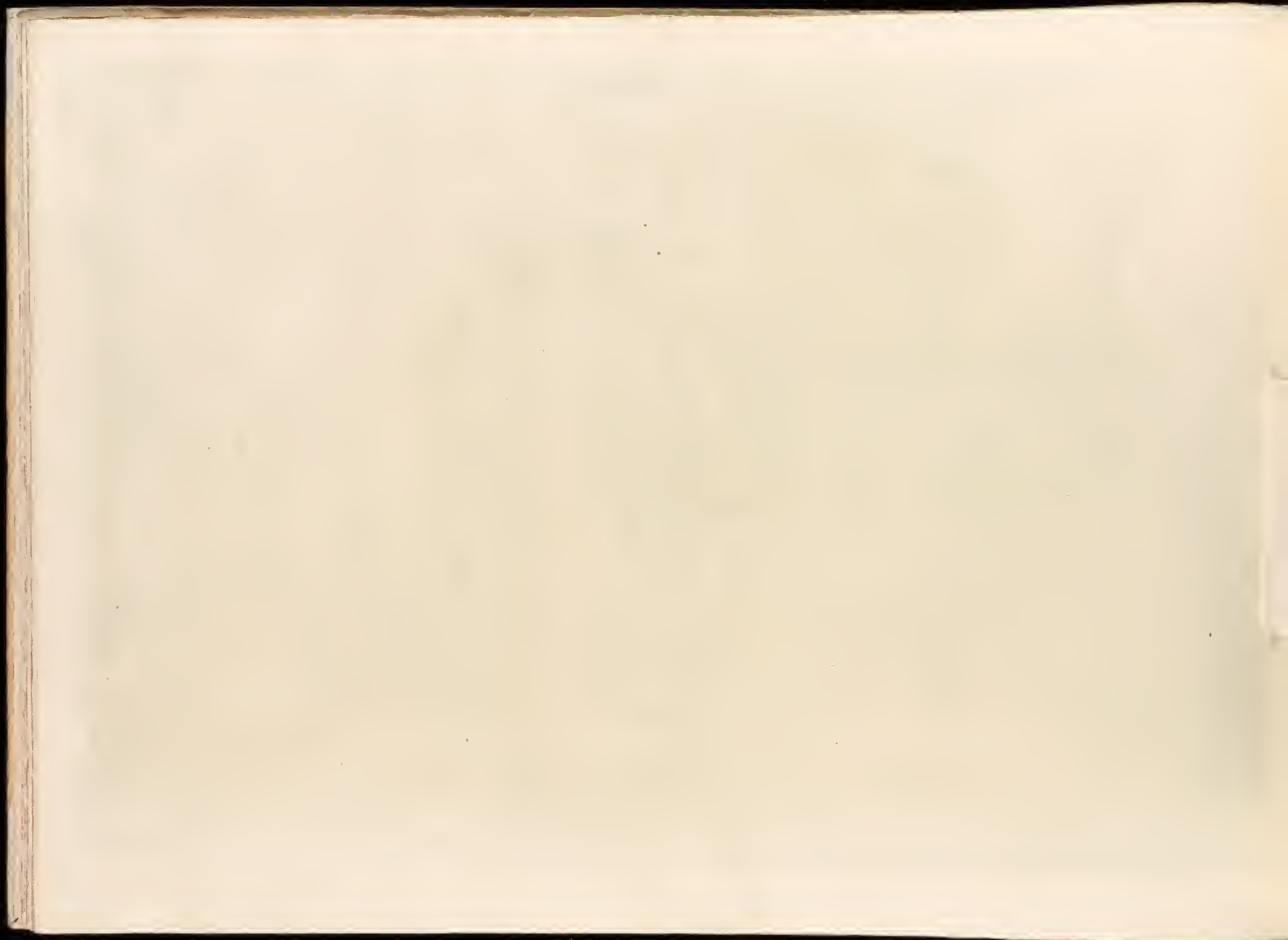






VUE DE LA RUE  
DU TEMPLE DE MINERVA

C. Bruni del.







A. Archi del prim' Ordine dell' Anfiteatro, pe' quali il popolo ascendeva ai gradi degli Spettacoli.  
 B. Piazza mediana. C. Numeri bassi negli arcuoli, forse per segno di chi desiderava il suo rinnoio  
 fra la moltitudine degli Spettatori. D. Arce senza numero, sopra cui era innalzato il piano che dalla  
 Piazza conduceva all' Anfiteatro nell' Anfiteatro. E. Parte dell' Anfiteatro, che si chiama

## Veduta dell' Anfiteatro Flavio, detto il Colosseo

Disegnata dall' Autore a S. Andrea Felice vicino alla Trinita de Monti

F. Archi del secondo e terzo Ordine anticamente intornati di parapetti, di quali si restano alcuni segni e  
 residui. G. Mura di cui si conservano le antenne di metallo, che facevano per le corse, e furono le parti  
 della F. e furono conservate dalle antiche, nelle quali era impiccata la parte interiore del medesimo.  
 L. Piazza del monte Esquilino. M. Monte Celio. N. Principio della via di S. Odo. Laterano.  
 Peron 3.







**VEDUTA DELL'ANFITEATRO FLAVIO DETTO IL COLOSSO**

A. Mausoleo di Traiano, e la costruzione di che reggevano i due Craxi.  
 B. Mausoleo di Traiano, sopra cui vi era il Podio, con le statue di Augusto, di Seneca, di Sacerdoti, e le Vergine Vestali, le quali stavano circondate al Podio.  
 C. Chiesa di S. Pietro in Vincoli.  
 D. Chiesa di S. Pietro in Vincoli.  
 E. Chiesa di S. Pietro in Vincoli.  
 F. Chiesa di S. Pietro in Vincoli.  
 G. Chiesa di S. Pietro in Vincoli.

G. L'altare Pratoriano, come qui disposto e ne' passaggi.  
 H. Chiesa di S. Pietro in Vincoli, con l'altare di S. Pietro, e l'altare di S. Pietro.  
 I. Chiesa di S. Pietro in Vincoli.  
 K. Chiesa di S. Pietro in Vincoli.  
 L. Chiesa di S. Pietro in Vincoli.  
 M. Chiesa di S. Pietro in Vincoli.  
 N. Chiesa di S. Pietro in Vincoli.  
 O. Chiesa di S. Pietro in Vincoli.

N















1. Meta sudante.  
2. Rudice del Palatino.

*Veduta dell'Arco di Costantino, e dell'Ampitheatro Flavio detto il Colosseo*

*Disegnata e Incisa da Felice Piccini nella Piazza di S. Maria*

3. Vestigio delle Terme di Tito  
4. Rudice dell'Esquilino

22. III

*Incisa da Felice Piccini*













Questo fu fabbricato da Agrippa, e dedicato a Marcello suo nipote  
1. Basilica Orientale restaurata da Baldassare da Siena Architetto.

TEATRO DI MARCELLO.

2. Capella di S. Maria in Campitelli. *Trattato dell'Architettura, etc.*  
Presso l'Autore in strada Felice nel Palazzo Tomati vicino alla Trinità de' monti.







VEDUTA DEL PIANO SUPERIORE DEL FERRAGLIO DELLE PIERE FABBRICATO DA DOMIZIANO A USO DELL'ANFITEATRO FLAVIO, E VOLGARMENTE DETTO LA CURIA OSTILLA Disegnato per  
 Il primo piano di questa gran fabbrica rimarà intatto nelle rovine, che ineggi uguagliano il piano di Roma, e degli scavi, fatti, si è trovato pavimento composto di pezzi macigni di travertino. A. Scavi, ove si appoggiavano i muri di tavolozza che  
 servavano gli arci fu B. Muri de' tempi bassi. Sopra di questi Archi è fabbricato il Campanile. C. Convento de' Padri della Missione di S. Giovanni, e Paolo.  
 Essere l'Autore a Strada Felice vicino alla Trinità di Monte



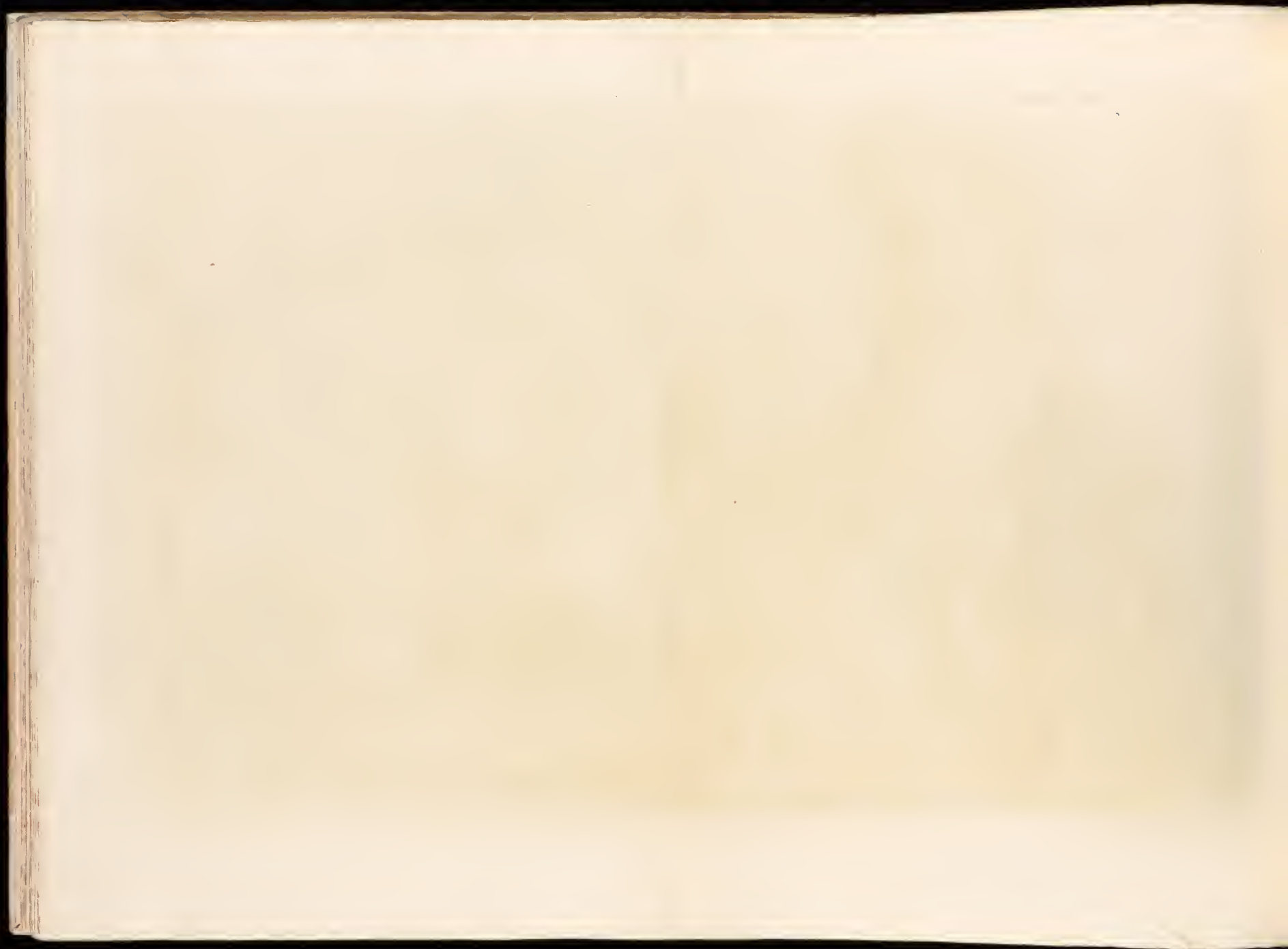




*Rovine delle Terme Antoniniane*

*Consistenti nella cella solare delle medesime, sotto cui vi rimane ciò che si apparteneva ai bagni, i quali stendevansi nella grand'aja segnata con l'A, ed erano illuminati da tante finestre perpendicolari, alcuni delle quali erano scoperte cinque anni sono. B Archi che coprivano il sacro o sia la gran sala della stessa cella. C Arco della medesima. D Porte di essi chiusi con cancelli di bronzo come tutte le altre interiori della cella. E Rovine dell'Evodro. F Rovine del teatro delle stesse terme. G Rovine d'una delle accademie.*

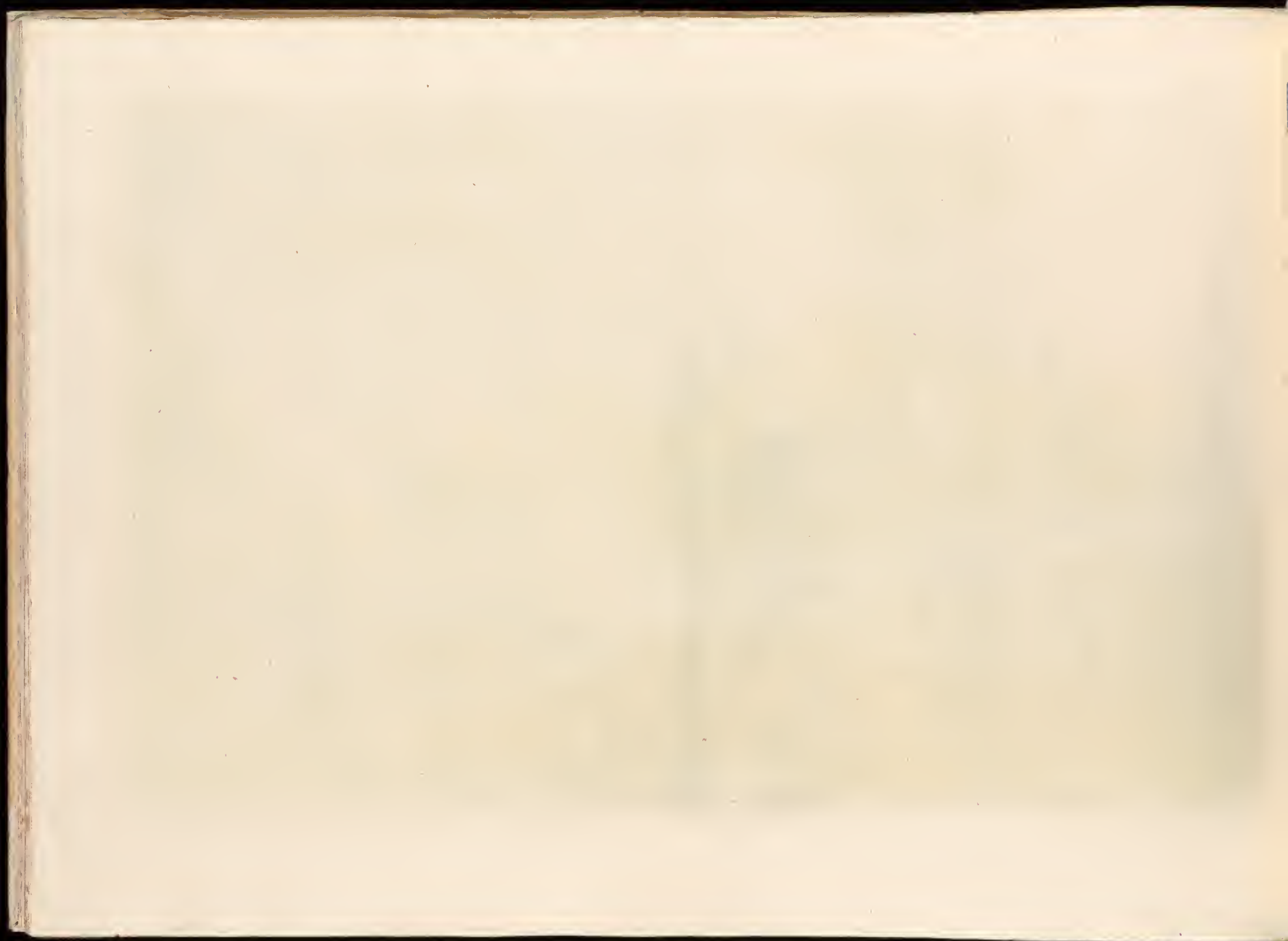








*Rovine del Vittor, o via della gran via,  
delle Terme Antoniniane  
Goussier del 1787*





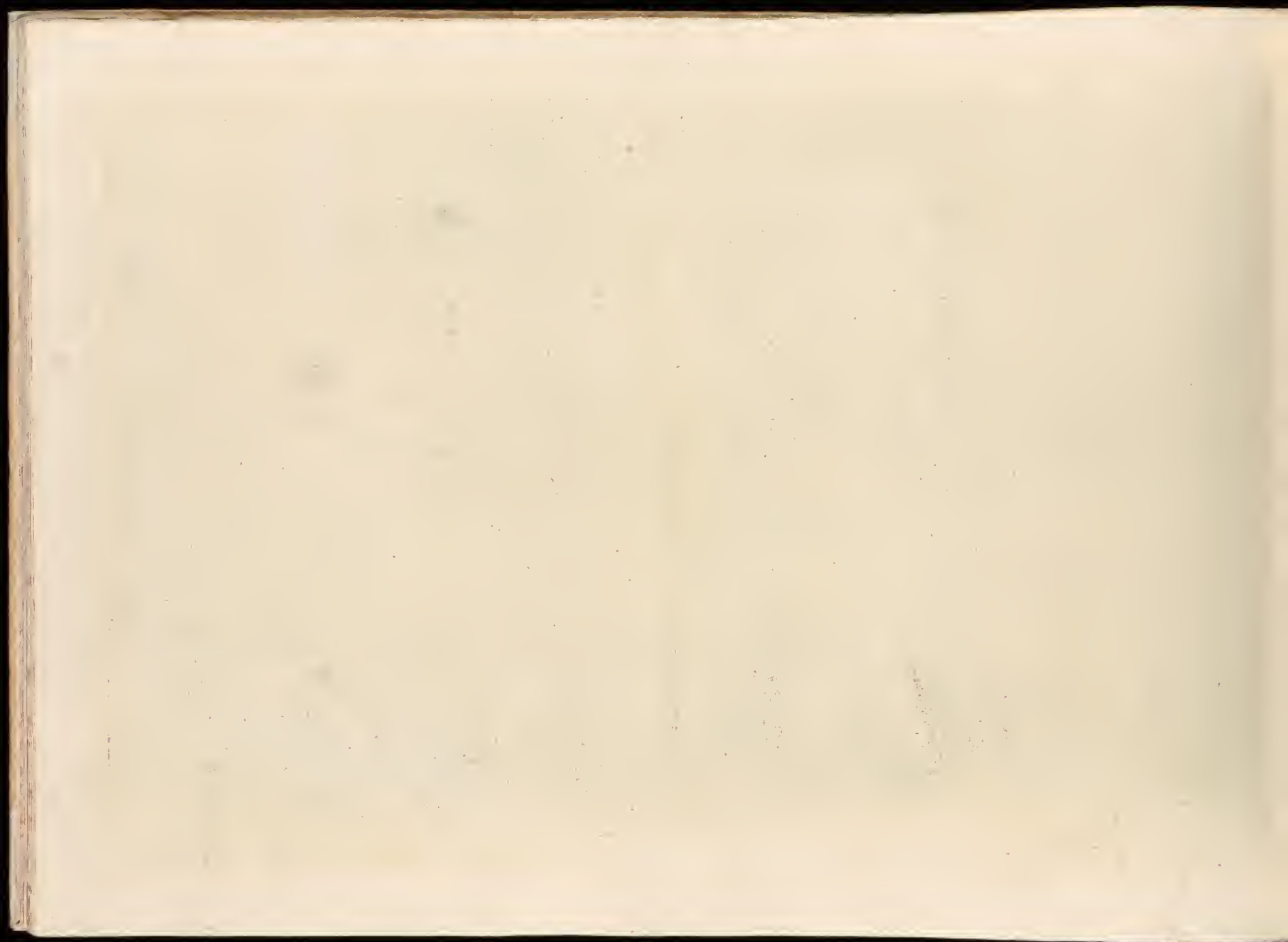


1 Granari, pubblici, e Quartiere de Soldati.  
2 Case fabbricate da Sisto V nel Circondario  
della sua villa, oggi de Signori Negroni.

Veduta degli avanzi superiori delle Terme di Diocleziano

3 Chiesa di S. Maria degli Angeli

La maggior parte di questa fabbrica è  
occupata da un grande Ospizio de  
Padri Certosini. 4. Ingresso all'Ospizio







VEDUTA interna della Chiesa della Arcidiana degli Angeli detta della Corona  
che anticamente era la principal Sala delle Terme di Dioclesiano. È stata nuova-  
mente abbellita ed equagliata quanto si è potuto all'antica Fabbrica.

1756. G. B. Piranesi del.







Veduta degli avanzi superiori  
delle Terme di Diocleziano  
in S. Maria degli Angeli

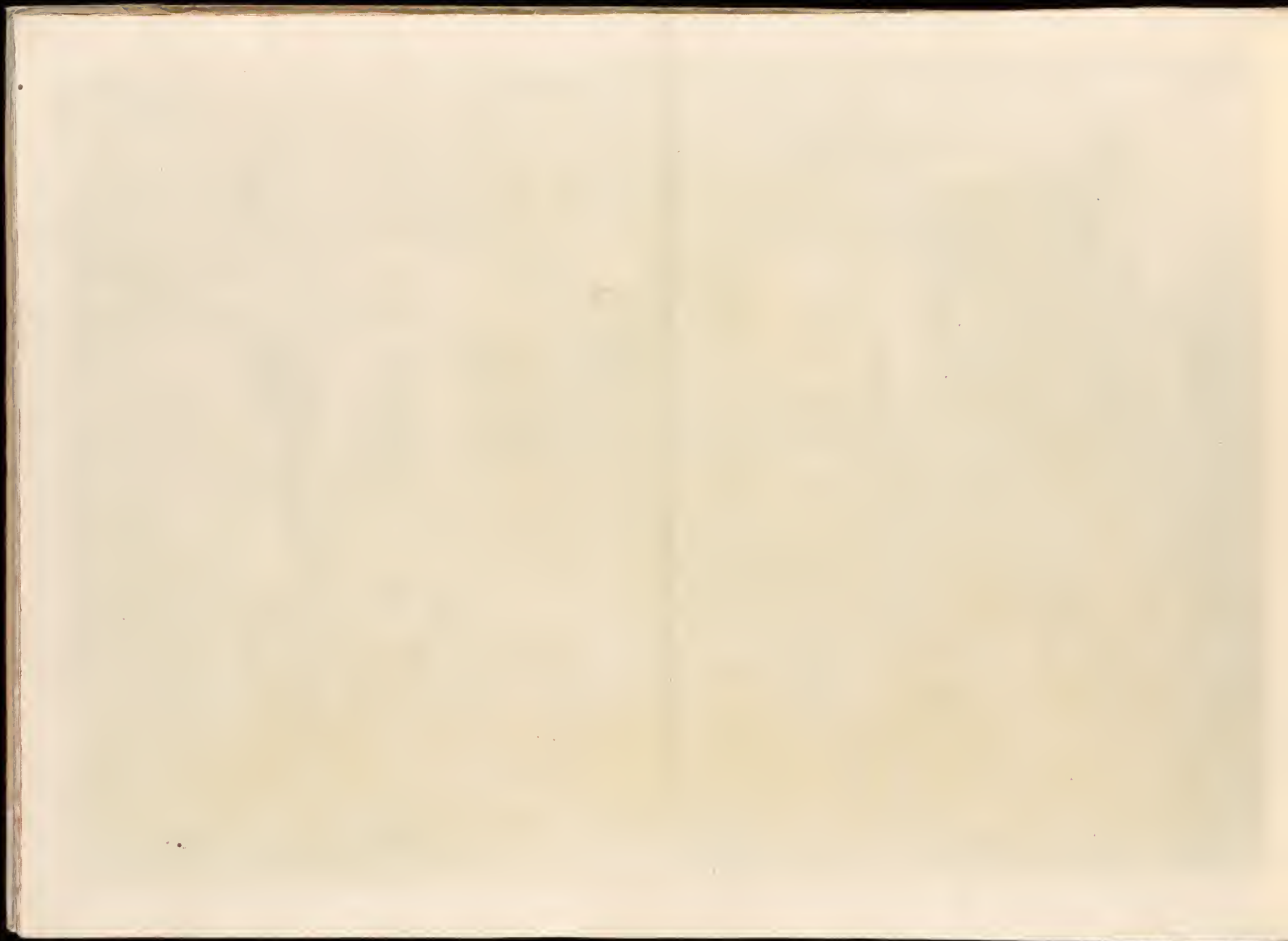






VEDUTA DELLE TERME DI TITO  
Veduta cogli Avanzi del Piano superiore A. D'inf-  
riore B delle Terme di Tito. C Avanzi del Teatro









VEDUTA degli Avanzi delle Fabbriche del Secondo  
Piano delle Terme di S. Paolo.  
A Primo Piano. B Avanzi del Teatro.  
H. 1764. G. P.







1. Porta S. Pietro  
 & Mura di Roma

26. 1.

*Veduta del Sepolcro di Cajo Cestio*

*Facciata del Mausoleo di Augusto nel Palazzo Tomassini veduta alla Porta di Monte*

*Piranesi del. inc.*

113







*Pyramide di C. Cestio*  
*è Torono aggettato di un' ghirna alla Piramide sotto il*  
*finchiosi di Alloro l' Anno 1711 a Porta aperta di quel*  
*tempo nella quale i Romani, e Celsi si ritrovano nelle*  
*scoperte nell' antica postura, e Mura*  
*di Roma, e Torre della Porta di*  
*l' Paola*







Sopelero di Cecilia Metella  
o detto Capo di dove fuora della porta  
di Metella detto an l'antico ma  
di Cecilia, e di Metella appuntato in tempi antici  
il nome di altro finto in anni di quodam tempo

1725 XXI







*A Veduta del Sepolcro di Pizone l'incisano su l'antica via appia oltre gli acquedotti  
di Torre di mezza via di Albano il cui lavoro è tutto di cotta cotta. B Sepolcro della  
famiglia Cornelia spogliato de' suoi ornamenti. C Rovine di altri antichi Sepolcri.*







Il tempio di Giove a Nola, nel Regno di Napoli, detto il Campidoglio di Nola.  
L'opera è di S. Maria della Pace, di cui si conserva pure un altro esemplare  
presso il signor marchese, Marchese di S. Maria della Pace.  
Dalla casa di S. Maria della Pace, in Napoli.







*Veduta del Ponte Lugano su l'Aniene  
 nella via Tiburtina rinarciato ne' tempi bassi.  
 A Sepolcro della famiglia Plaurio.*







*Temple of Augustus, the temple of the family Plautia, and the temple of the family Plautia, near the port of Paestum, two miles from Paestum.*

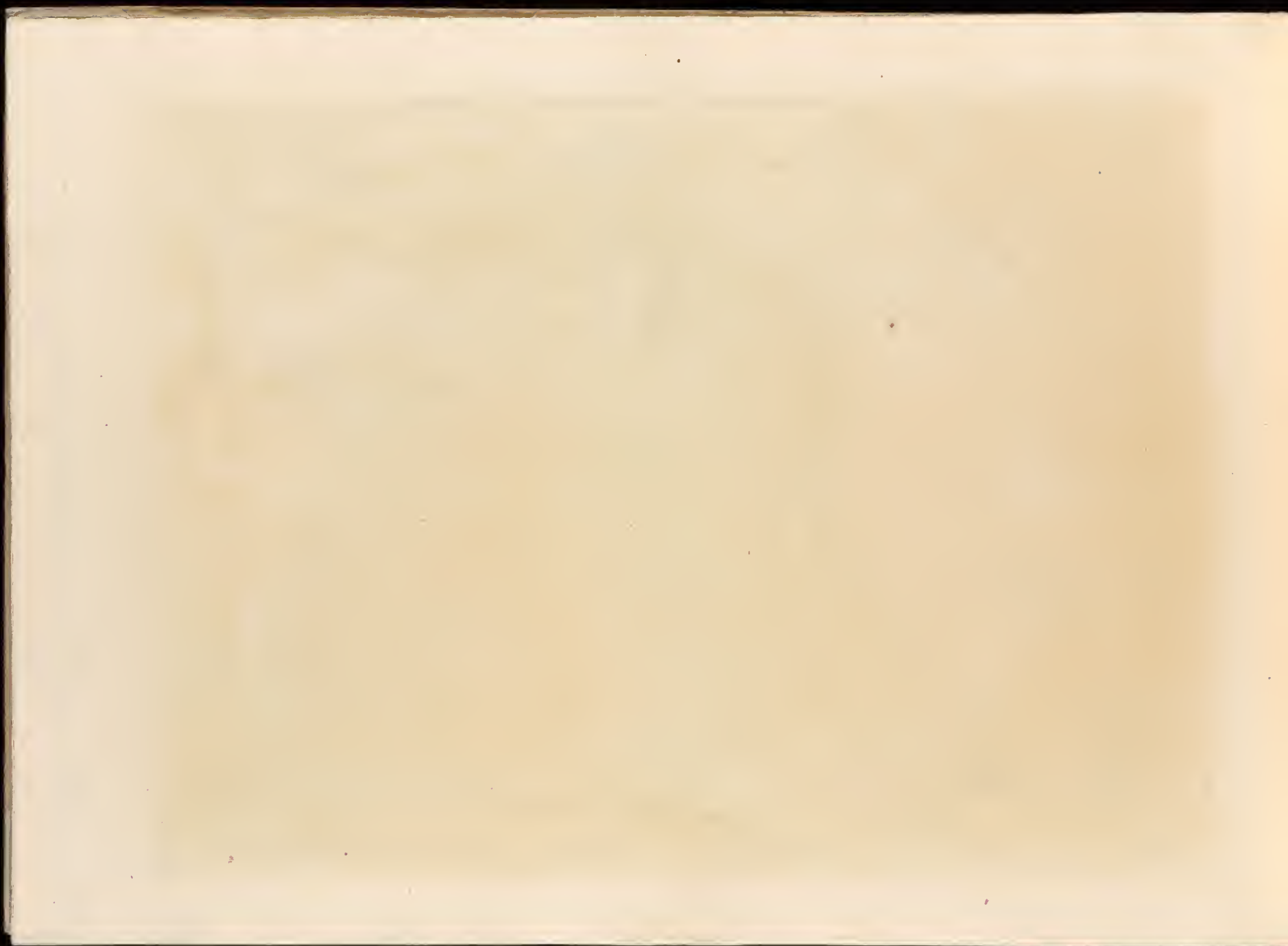




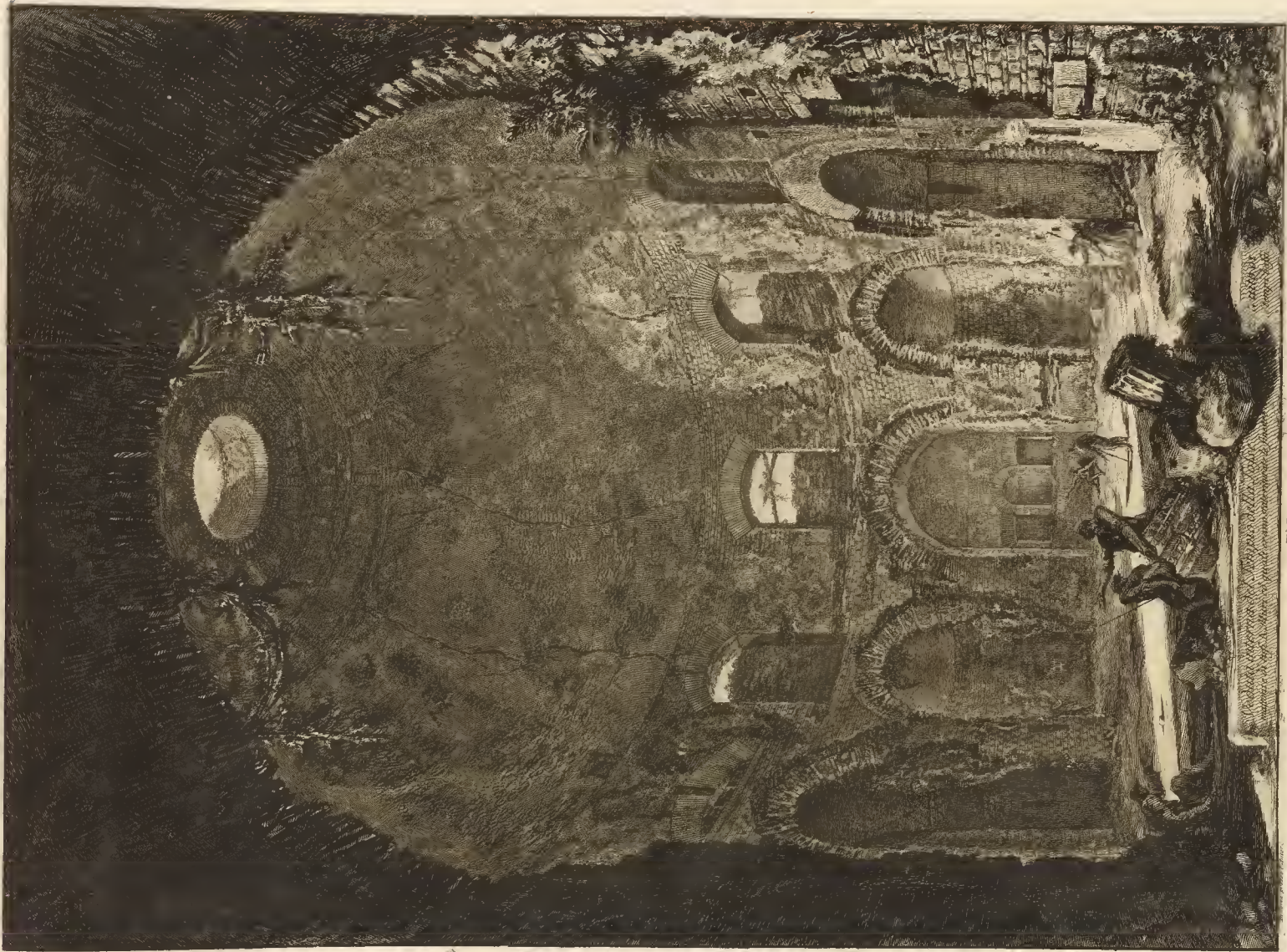


*Veduta del Tempio, detto della Iside  
su la Pin. Staburtina, un miglio vicino a Tivoli.*

*Pinna del Campi.*







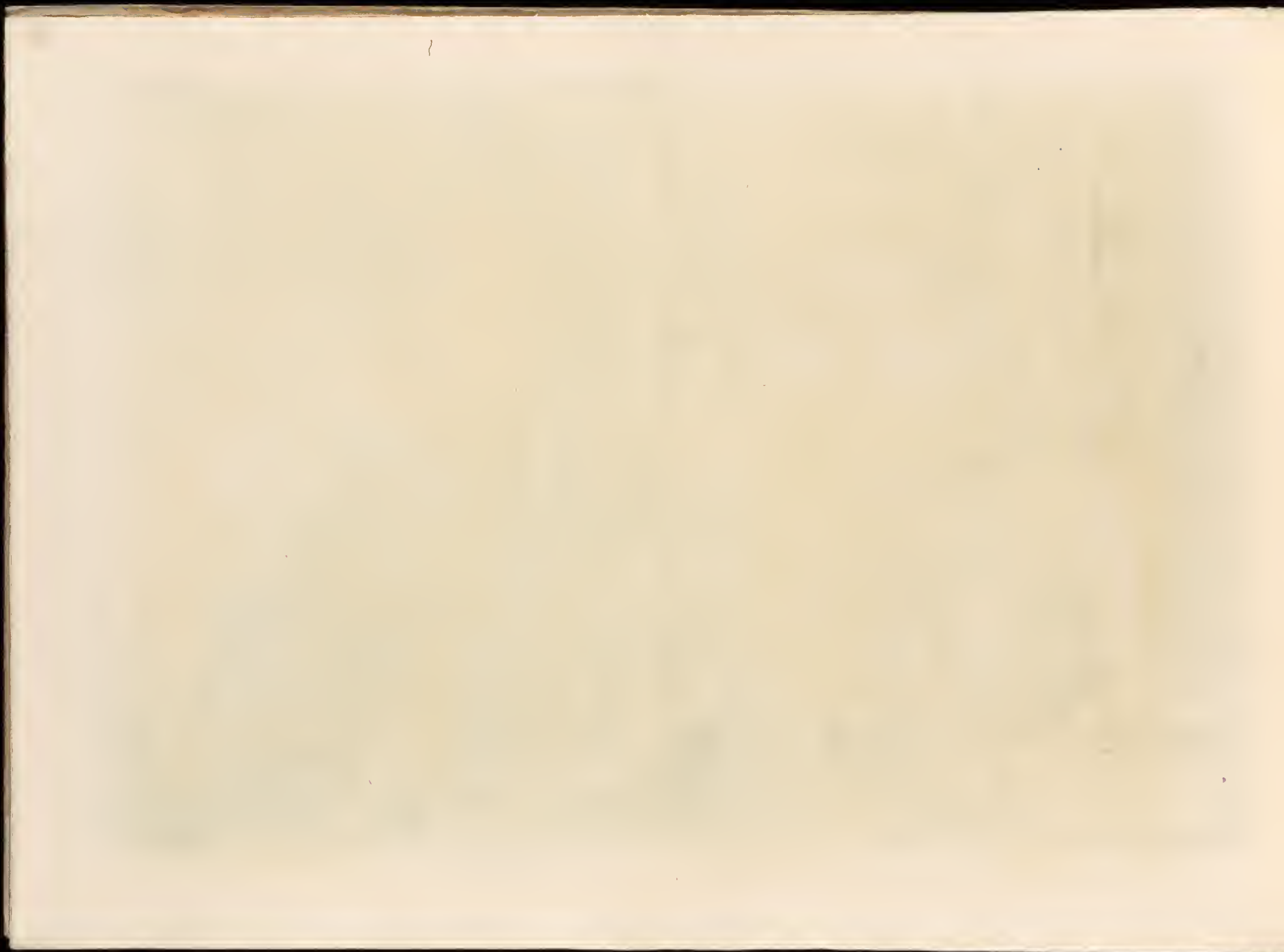
Handwritten text, possibly bleed-through from the reverse side of the page. The text is extremely faint and illegible.





*Avanzi della Villa di Mecenate  
a Tivoli, costruita di travertini  
a opera incerta*

*A Capitello il solo rimasto intero.  
Di Avanzi d'antico dipinto a minio.  
F. Zanetti sc.*







Veduta interna della Villa di  
 Medici dall'arco L. OCTAVIO L. VTTIVS  
 CRISTINA C. FLAVIA INTER DE VIRID. S. VIAM  
 INTERIENDAM CVRARE che leggari officio di tutto  
 sulle finestre perpendicolare di dal lavoro che le

vede le quali copre la via fu con la villa un col corpo  
 di fabbrica non portarsi che tutti l'edifizio non  
 fu e una villa ma un agere fatto per uso del Co  
 mune di Firenze per soffrire la decorazione e  
 il le porche come vedete dall'Esposizione che

per mantener la via, se fu ordinato il coperto  
 e la volta da quel Senato. In fatti le finestre  
 sotto la volta coperta col B. non avendo or  
 gine che fossero chiusi con veruna ingre  
 mostrano d'essere state tante taverna pubbliche







*Altra veduta interna della Villa di Mecenate in Tivoli  
A lavoro pubblico. Si veggono le travi ne' quali erano le teste delle  
travature de' palchi, quali servivano anticamente per uso di abitazione.*

*Carlozzini Pinelli del. 1788*







V'è parimente così si chiama. Alcuni han pensato che fosse l'Ercolo, ma il Cluverio nel lib. 3. de Ital. antiquis  
 suppone che fosse di Tiburno per quelli parole di Stazio nel lib. 1. delle Selve. ... illa recubat Tiburnus  
 in umbra, illic Iulphureos cupit Albulæ mergere erines. Sul foglio di una lettera, questa  
 in umbra, illic Iulphureos cupit Albulæ mergere erines. ... F. L. GELLIO. J. P. abbiamo due *Lucij* figliuoli di *Luco*,  
 tronca locazione. ...

Veduta del tempio della Sibilla in Tivoli

Presso il Duomo attuale. Fatta nel Palazzo Tomasi vicino alla Trinità di nuova

Consoli l'uno l'anno di Roma DCXXCI, l'altro l'anno DCCXVII l'uno  
 di essi forse fece o restaurò questo tempio. L'altro tempio antico, oggi di  
 S. Giorgio. Anche questo, per que' resti di Stazio, potrebbe dire, dalla *Dica*  
*Albulæ*. ... illa Tiburnus in umbra, illic Albulæ. FORNARI Fec. 30 I







ALTRA VEDUTA DEL TEMPIO DELLA SIBILLA IN TIVOLI  
1. Colla del Tempio, 2. Vento del tribunale e della scala, 3. Altra delle volte di questo luogo.  
4. Emblema e ora ricompiuto del muro della colla. Le colonne gli architravi e le altre  
parti restano di questo tempo, come si conosceva. L'ora era tutta coperta di stragione  
e di rovine, degli uomini erano quasi tutti, tanto era l'opera di pietre, che semenzaie.







Allora l'edifizio del  
tempio di Diana, caduta  
la sua cupola, e che si è  
comparsa dalla ruina della  
cattedrale del Tempio sup-  
ra il Parto del Tempio sup-  
posto di Adriano.

Demery







VEDUTA DELLA CASATA  
DI TIVOLI







VEDUTA DELLE  
CASCATELLA TUOMI







*Resti degli avanzi del Castro Pretoria  
nella Villa Adriana a Tivoli*

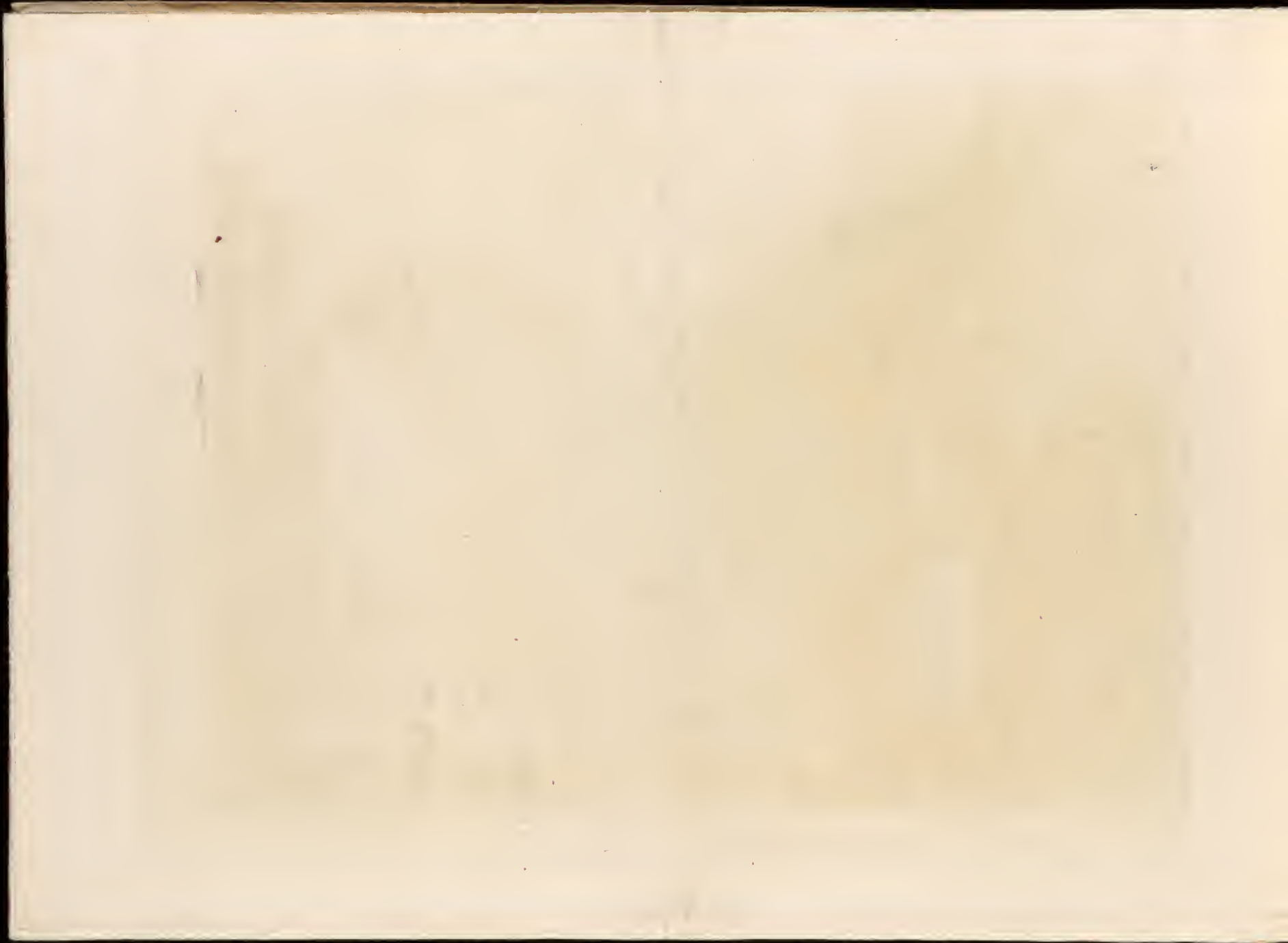
100





Avanzi di una Sala appar-  
tenente al Castro Pretorio nel-  
la Villa Adriana in Tivoli  
A. Trovato con gli avanzi

Canale, Piranesi, P.







VEDUTA degli Avanzi della Circonferenza delle antiche Fabbriche di una delle Piazze della Villa Adriana, oggi chiamata Piazza d'oro.







VADUTA di un Edificio per abitarsi l'Inferno, il quale era riscaldato dal Sole, che s'introduceva per la Finestra. A destra si videro. Le donne, che sformavano questi luoghi, ricevevano il loro lume vantaggioso, per mezzo del quale si poteva facilmente distinguere ogni loro Preggio e Bellezza. ca. 1788







*VESTA, o sia Tempio, che da ingresso a diverse  
irradiava la luce, ed altre magnifiche Statue  
aristotele nella Valle Abruziana; in ogni postoluna  
del Sig. Gio. P. del. 1700. p. 21.*







Avanzi di una delle alloggiamen-  
ti de Soldati presso al Vico delle  
emense, nell'abitazione di Adriano  
nella sua Villa in Terodi.

Cavalieri Francesco P.













INTERNO del Tempio di Marte nella Villa Adriana.  
A. Gli dei erano antecami delle Fontane. B. Ponte oggi coperto  
negli Kraasi fatto nel 1771. C. Avanzi di Marzocco. del Frontini R.













Avanzi del Tempio detto  
Asclepiade nella Villa Adriana  
vicino a Tivoli







