

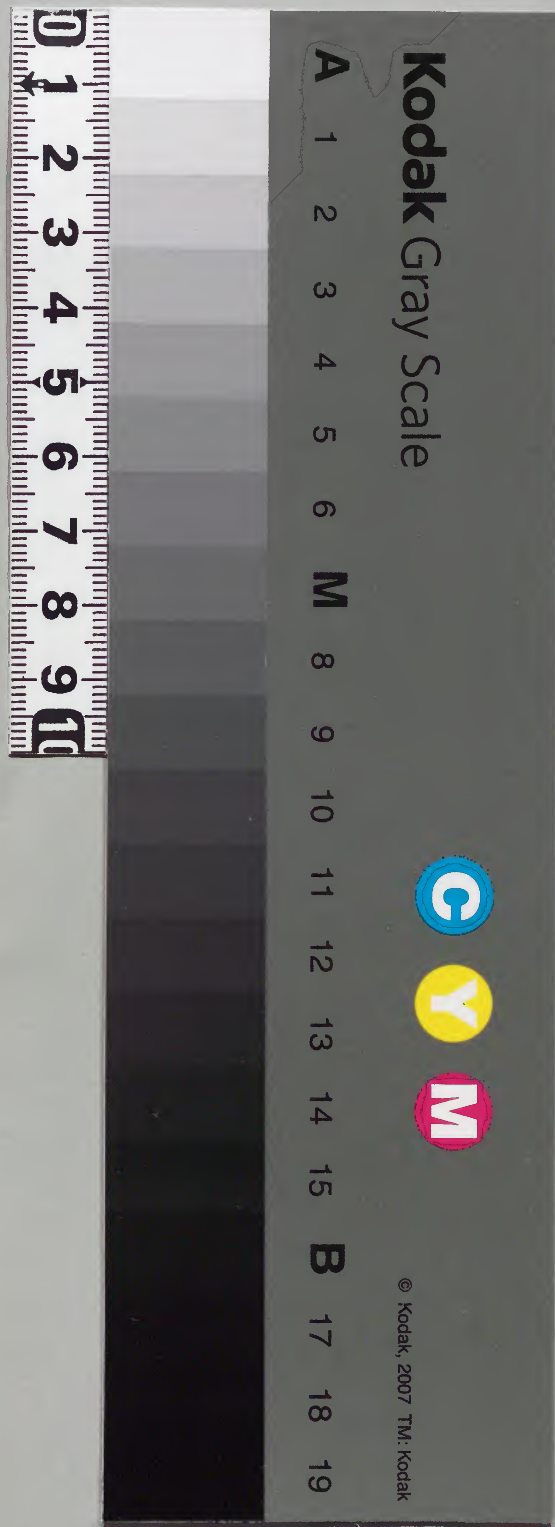
大將盛典

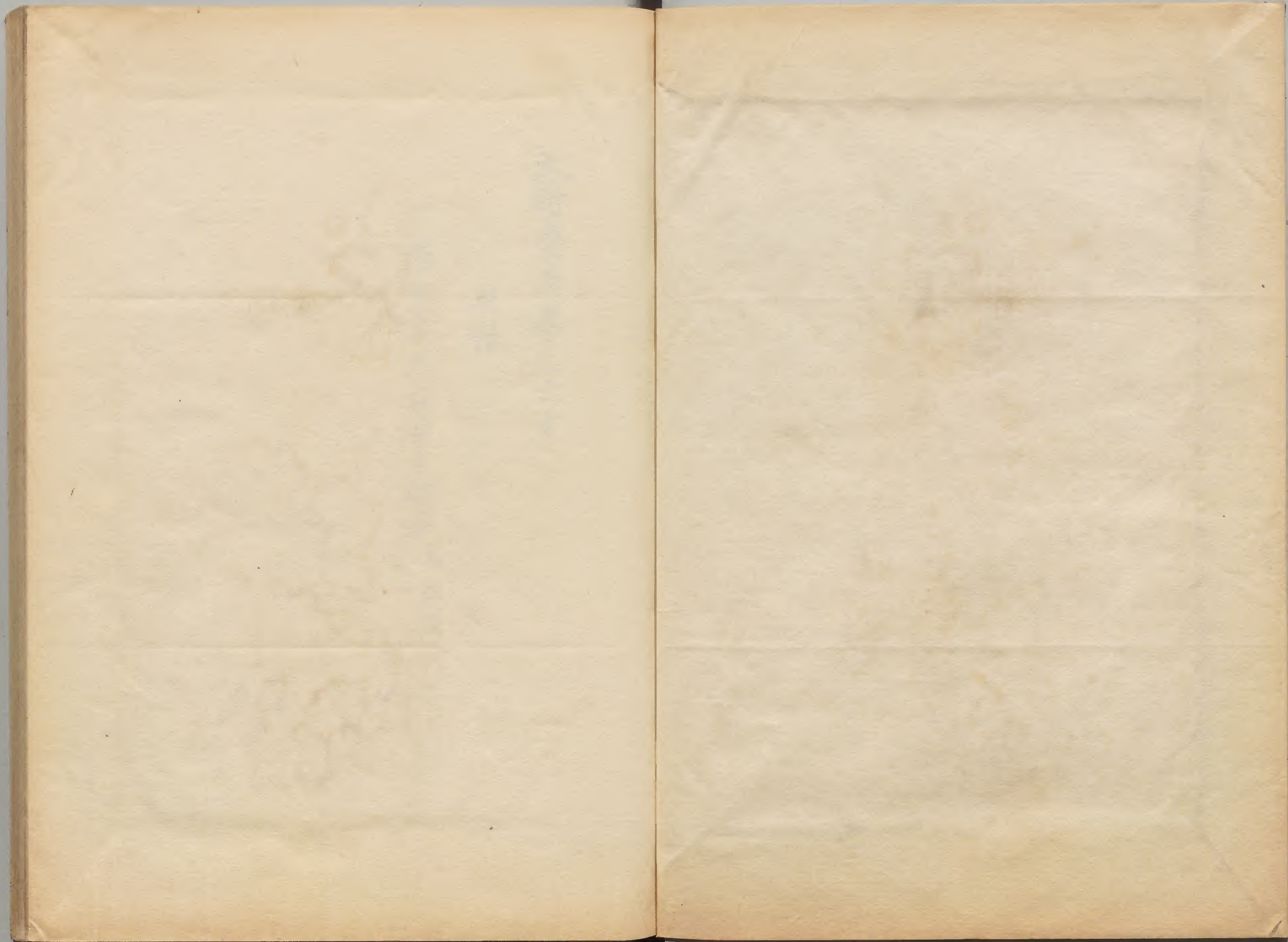
六十

和書門		
二七八八二	函	類
八五	架	
一九九	冊	

內閣文庫		
二七八八二	函	和書類
八五	架	
一九九	冊	

內閣文庫	
番號	和 27882
冊數	199 (62)
函號	153 225



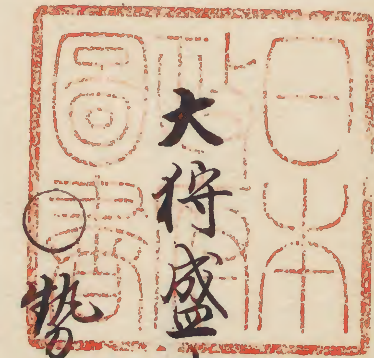


大将盛典卷之六十

目錄

一 勢子其外衣服之部四
之一 永度

大得盛典卷之六十



勢子其外衣履之部四

淺草文庫

○嘉永元戊申年四月廿六日内務内藏以尚書長
達書

伊勢守教主藤正殿由濟由書付字五通片遣山七
正得于意印以二

四月廿六日

松平忠房

大久保長元

松平式部少輔

柳生播磨守

下札

百人組

別紙出書付字一越部系仕人

當市番中

那番
牧野兵庫

中取

同

當市番中

高木内務以取之

蓮池取

同

當市番中

内務内務以取之

於今令始終馬と云相勅い番取物以て外市番元

るも取引立身細細い目勝り次第取可成い

但細細いりし時取附て中心

右之通向い上と云達い

此先より出書出宛方
出書出宛方出書

○嘉永元戌申年九月廿一日月番宛

別紙出書付字一越部系仕人

短冊認振一離形式枚取進い右一振合と心離形新

魚形式枚死也恐来ル也日と也也出有也上

九月廿一日

七波丹波寺

朱妻少令正麻將一也也場也成也勤也各換纏羽織

并組以中羽織也昔方組強羽織同心羽織雛形也

也日中拙者大也也出也也也也也也上

遠上寺大徳門

九月廿一日

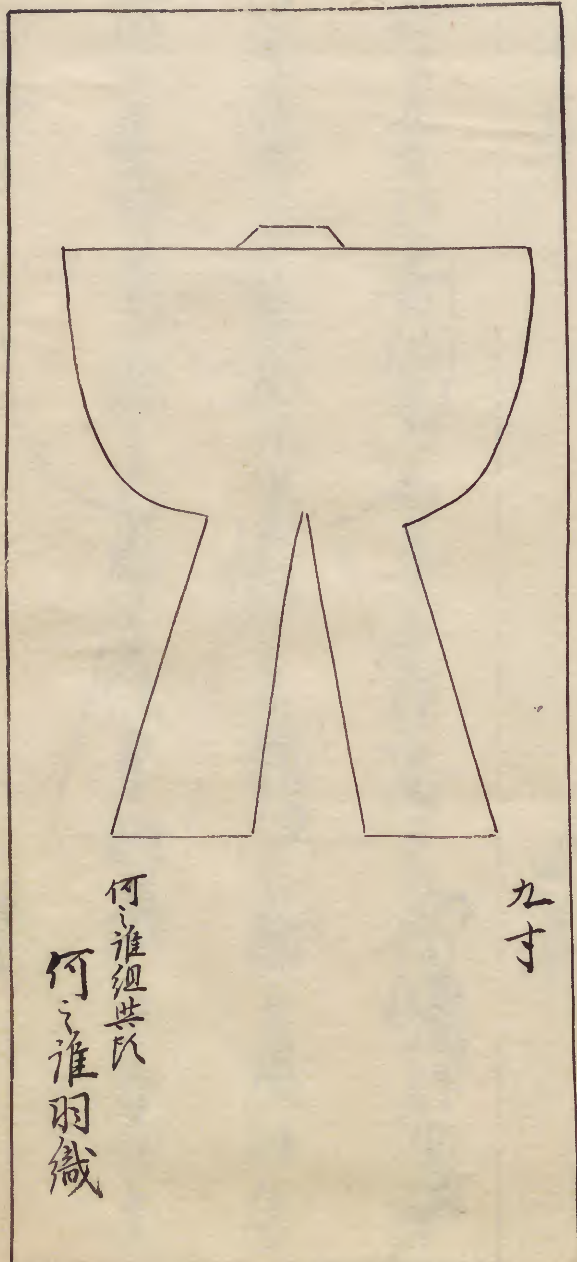
石谷孫三郎

大正紀伊子屋

追落雛形相徳紙寸法厚手程村紙多曲人

厚五寸幅式寸ふふ也也也也也也也也也也

何之雛



九寸

何之雛共氏

何之雛羽織

前中右心



九寸

何 雅組中羽織

○申十月

又此
何書

四名

覺

来妻小令麻袴一帯正儀相勅同役共一統中令
裁附時字相用十方在在依一此版正組同役共
中令在何心以二

十月

四名

一十月廿九日所番油石高平五郎及より丹波吉原
出心等正心正居届出番氏之名龍心之類正用心
組以之本綿葛麻之内時心次身相用一中有此中
何心事

大正書
組首書

○嘉永元戊申年九月廿二日廻状

於江離形抄紙書月儀去別紙書月儀並山以上

一昨十日祐市番播磨守上田目付為右達書石右

法一並相在左處不分明原有一紙及同合出

交今日右同人孫札相在左方在書兼下札孫札

字別紙書包丁山右孫同織離形六枚纏離形武格

且正組江正組中心分在正山來次身播磨守方可

正遣山

九月廿二日

加藤伊豫守

関 播磨守

逸見甲斐守

別紙

馬場
正書院番院元

來書山令山麻村長正陽正成山勅山各札纏羽

織兼組江元羽織正番方組檢羽織同公羽織離形

と一五日中扱者も此居出可成は以上

九月

遠心半紙

石谷孫之丞

追啓雛形お徳紙寸法厚程材紙多曲尺四寸

幅式寸法は以上は此居出可成は以上

下札

此書角は透折巾知雛形類色々一何枚も
下居出式且洞紙雛形雛形寸法と同紙も
有る方角は依り以下札及此居出可成

関掃磨書

善孫札

下札は透折巾知巾在り寸法は後と瑞書も
有る通紙寸法雛形寸法も一且何枚も
有る方角は依り以下指物一振合巾居出可成
成は依り及此換折也

此以前追名將に申居出雛形多互色相違分中

来

○申立月初日相組分達来

兼而及巾お徳紙並に来甚小令此麻將 淨成之長

番紙組以巾番方并此力同分肩指分外中合書付

列紙書包シテ山田麻將ノ相勅ヨリ出陣ノ共力同心ニテ
出陣ノ方ニテ作渡ク存シ

加藤伊豫守

関 播磨守

逸身甲斐守

十月廿八日

列紙

覚

一番以立舟之用ニ事

一組以伴逢羽織半天取引ニ事

但麾指ニ下ル事

一西番元組羽織取引ニ事

一番以組以迄騎馬ニ出陣山田番元親用意ニ

事

一番以組以迄西番元ノ若芝利之ニ事

一番以組以迄舟楫ノ捨用意ニ事

一西番元舟楫ノ捨諾ノ持系ニ事

一 市書院方共力羽織半大服引之事

但浴羽織組限袖不付之事

一同以同心役羽織服引之事

市書院
組苗書

○ 嘉永元戌申年三月廿日廻状

先達分大井依田伏見三名分市通在中山市麻袴
長相用比羽織紅太織裏玉虫海黄三分市在中山如
居又後有紅太織引返一名羽裏市勝次身

市通在中山市如急事比身組合分市通在
中山橋中守比身市辰市通在中山

十二月廿日

春日半五郎

市小姓
組苗書

○ 嘉永元戌申年四月廿六日河津伊勢子殿市濱市書付内

又出
市先子

一 以名勝次身羽織長袴一中山共力者合

羽織と為着中山同心者役羽織為着至服

引有来いし用いし

○申九月廿二日西月有逢

来喜小令西麻将いし長西旗炮組分西弓組加いし西相号
い善旗炮打いし名い其いい合中羽織忌用いし又い
弓組い合中忌用改い式且又あい 清糸指い長
い許方勅書改助いお勅い長い組改い纏い名い
式右否西中伊下者いし江上

九月廿二日

石谷孫い重

遠い事い遠い

野間忠い郎い友

本い多い丸い友い友

○九月廿二日

右言下礼

右書面西麻将い序西旗炮組より西弓組加いし西同
心其い西旗炮組い合中役羽織忌用いしい實改
七卯年三月朔日書南九い通
一役羽織い後い右同い名い組い羽織お用いし西旗
炮打い序い改不いおい羽織忌用いし
一あい 清糸指い長勅書改助い名い組纏い
出ん改い纏い名い西月有逢い改及西旗打い以上

九月廿二日

野回忠之序
本多虎宗

西先子
方社録

○嘉永二己酉年十二月廿日

西回会

野回忠之序
本多虎宗

一 小令西麻将、序買政方、袴細、下膝、半附、お用
此通、西在、此、袴細、純子、類、有、合、用

此、袴、半、女、何、之、亦、相、用、此、式、不、お、用、此、方、西、回、会
中、此、袴、半、亦、綿、小、紋、類、之、為、股、引、地、お、用
可、下、式、又、も、縹、子、純、子、類、お、用、下、式、袴、半、之、地
亦、西、回、会、也

附札

書面、袴、半、之、地、合、膝、子、亦、有、亦、お、用、不、苦
也

朱書

右、附、札、之、趣、亦、亦、綿、小、紋、袴、半、之、何、有、立
自、積、多、純、子、地、及、同、亦、袴、半、附、也、之、立、有、仕

本妻小令西麻將ノ市市場ノお勤ノ于許方羽織
雛形一両日中拙者ト市居出テ有ル以上

九月

遠心半花邊

石谷孫一五

追替雛形相認ハ紙寸法厚程村紙ノ由人豊九
寸幅式寸々任之市居出テ有ル以上

○申十二月

乙上
西徒氏元

市徒氏
堀内居

本妻小令西麻將ノ市市場ト云先達而
霞段留存石代ノ者ト 係付ル羽織雛形早
拙者ト市居出テ有ル以上

五月

遠心半花邊

石谷孫一五

○申三月十二日

一 本妻小令西麻將ノ市市場子内居及代り拙者

遠心合
羽織雛形市目舟遠心市九邊
相達
中山為市心以十入以以工

三月十二日

市徒方
留書

○嘉永二己酉年二月

小笠原平之侍代
町野左近

右之市令市麻將之長政助之執力子相勤心
後市半竹河多知山右之舟羽織雛形明日中何

右之市可方以以以工

二月

遠心市九邊
石之谷疾之屋

市徒方
留書

○嘉永元戊申年二月

東妻市麻將之長真向市服之儀法馬歩行矣

一伊達羽織同市之相用之山

但市之伊達羽織挿所同張之市不若袖ハ

並に袖を直

一 立附裾細の内勝手衣相用す

但裾細はしりし將軍附す

一 袴馬にそのハ鞭着す

但金鞭相用す

一 芳公立用急可仕

右通中合の格を仕式に依り

青

右書付口通京納戸取分尺裁す

兼向
北

○ 嘉永二己酉年

一 市麻將の席 所立場也伊生半大に依随分

是合を用ひし事并立切の外に羽織等事

以て中合内心七を傍組臥心中安んじ外用を

出振の付右格に達り遠く折中候

市書
方角書



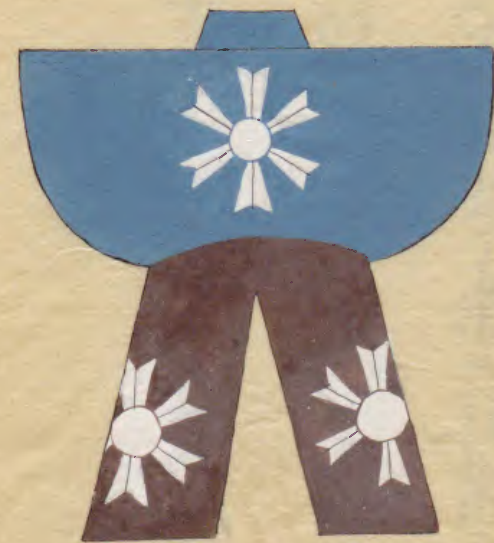
大沙番組頭
逸見光之丞



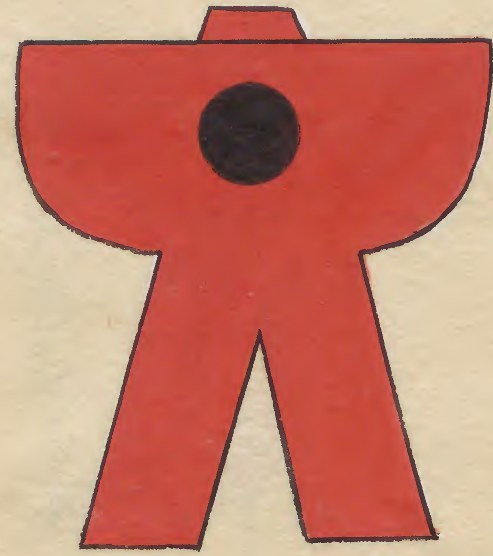
大沙番組頭
根岸楮八郎



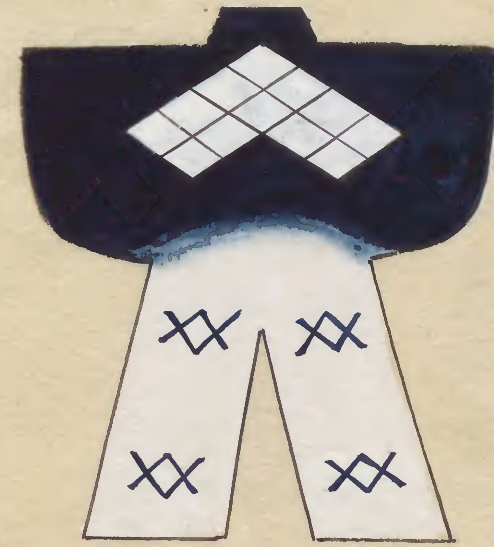
鍋島内匠隊纏



大沙番隊
鍋島内匠隊



瑞島門匠匠組中



大沙番組頭
松前七九清門



大沙番組頭
浅岡左四郎



大津番組頭
枚原傳右衛門



大津番組頭
伊勢平八郎



玉波丹波子纏



大津番組頭
玉波丹波子



七波丹波子組中



大沙番組頭
飯室次郎兵衛



大沙番組頭
真野半介



大沙番組頭
飯田大守



大沙番組頭
杉染兵庫



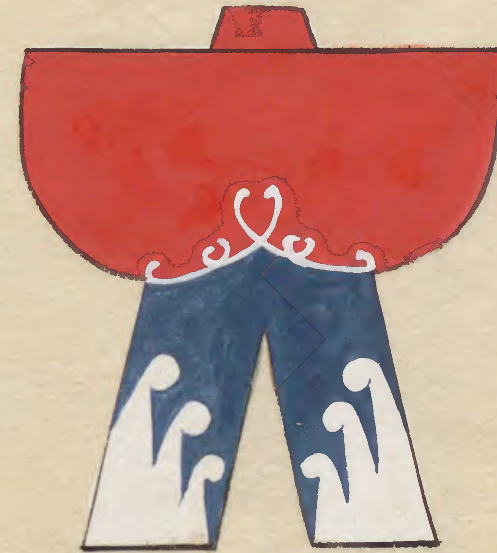
稲葉兵部少輔渡



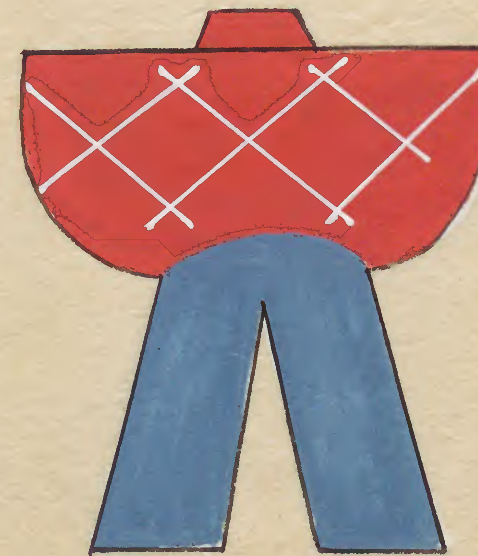
大沙番組頭
稲葉兵部少輔



稲葉兵部少輔組中



大沙番組頭
高樋源次郎



大沙番組頭
十枝兵三郎



大沙番組頭
岡藤志元清門



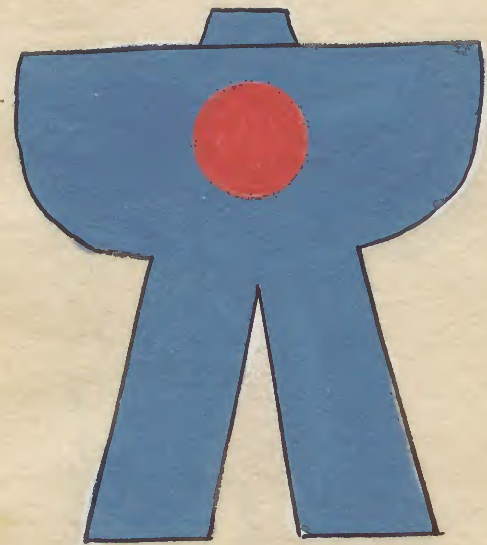
大沙番組頭
伊丹佐兵衛



遠心安藝守纏



大沙番組頭
遠心安藝守



遠心安寝子組中



大沙番組頭
大津勝古郎



大沙番組頭
堆橋外五郎



大沙番組頭
加藤傳兵衛



大沙番組頭
河村主水



大岡純伊与纏



大沙番組頭
大岡純伊与



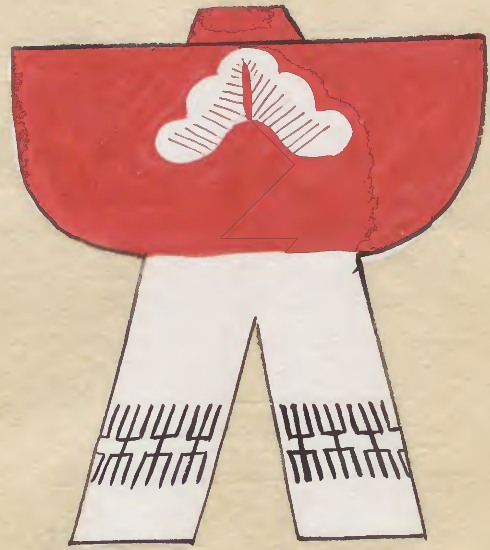
大岡純伊子組中



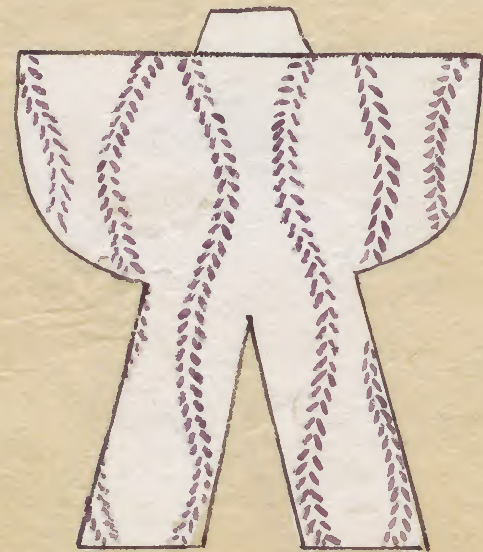
大津番組頭
小野惣三郎



大津番組頭
若林荒之助



大正番組頭
林百助



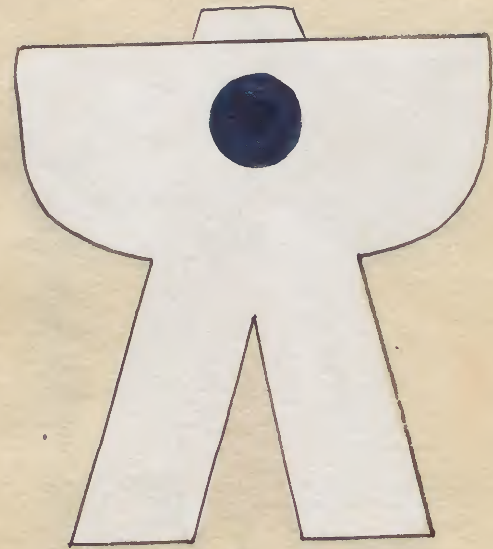
大正番組頭
加藤半右衛門



近藤石見守纏



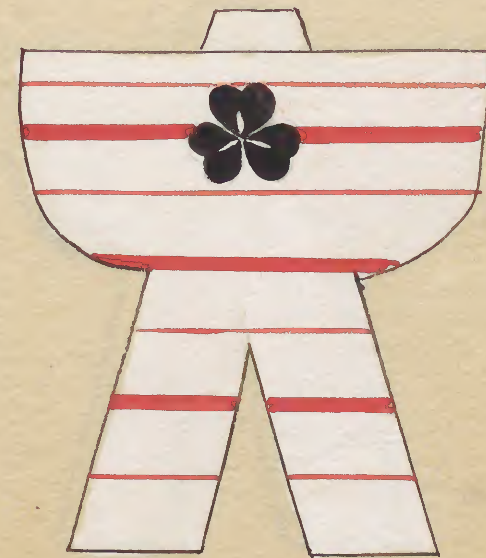
大正番組頭
近藤石見守



近藤石見守組中



大正番組頭
上田謙次郎



大正番組頭
太田新八右衛門



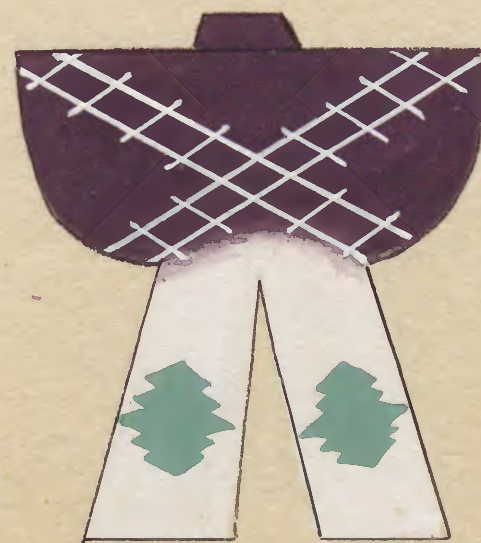
法書院番組頭代
円菱平十郎



逸見甲斐守組中



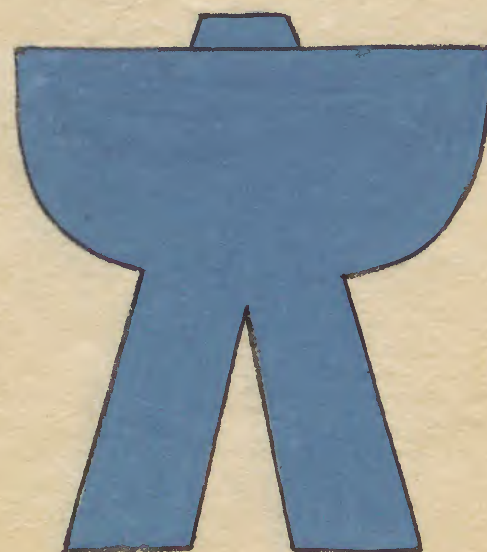
逸見甲斐守纏



法書院番頭
逸見甲斐守



法書院番組頭
小倉新九郎門



関播磨守組中



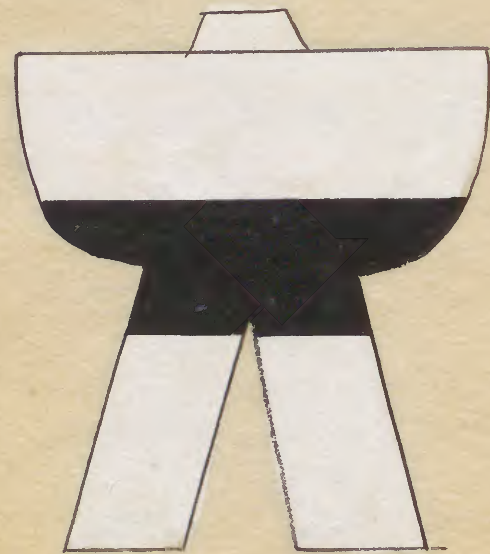
関播磨守纏



法書院番組頭
関播磨守



法書院番組頭
小栗右膳



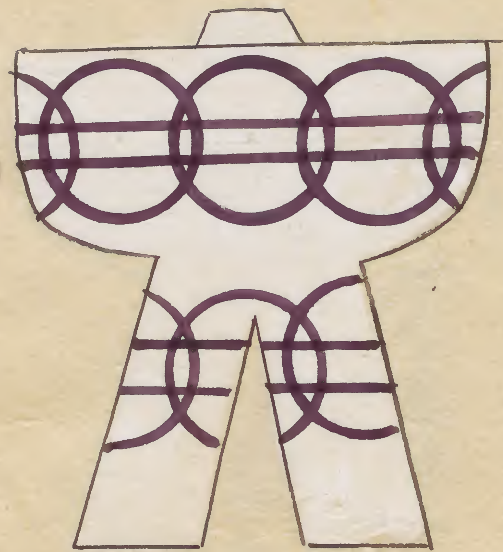
加藤伊豫守組中



加藤伊豫守纏



法書院番頭
加藤伊豫守



法書院番組頭
瀬名源五郎



室賀原氏番組中



室賀原氏番組



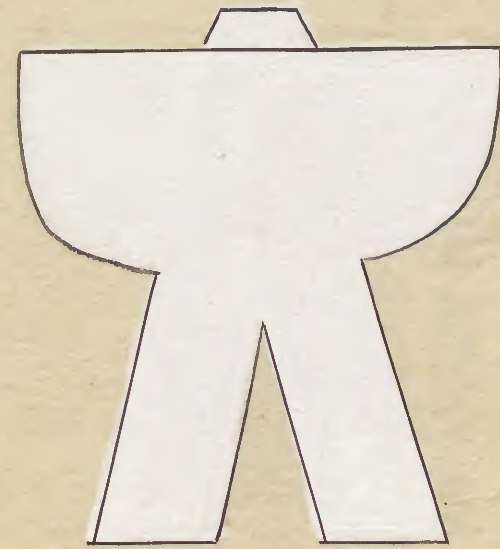
法書院番組頭
室賀原氏番組



妙藤門藏頭纏



西沙書院番頭
妙藤門藏頭



室賀庚他寺上預り
出三原が負子組中



同
大久保岡備子組中



秋用冷路巾纏



西宮書院番頭
秋用冷路巾



西宮書院番頭
高島西武兵衛



秋用冷路巾



母后門卷氏組とあり
酒井氏前と組中



秋田清路と組とあり
後子出羽と組中



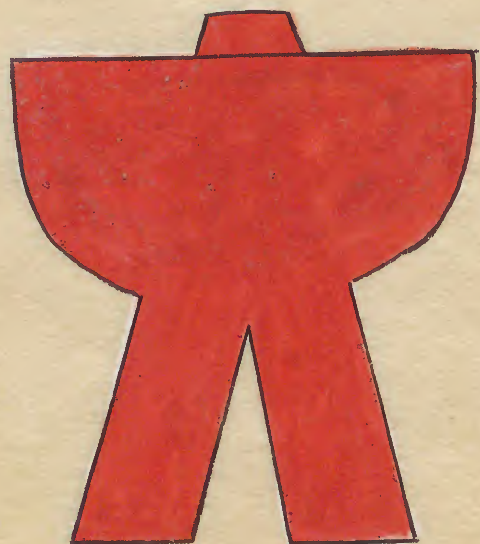
虎江書院組頭
万年浦一郎



秋田清路と組中



河内性組共頭
竹川善兵衛



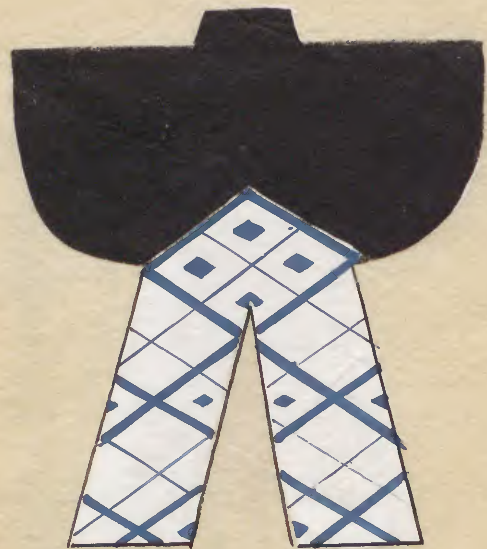
跡部能登子組中



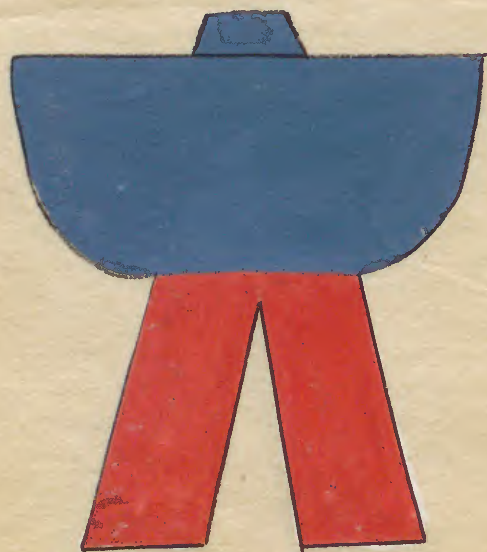
跡部能登子纏



河内性組番頭
跡部能登子



浄小性組典頭
今福伊織



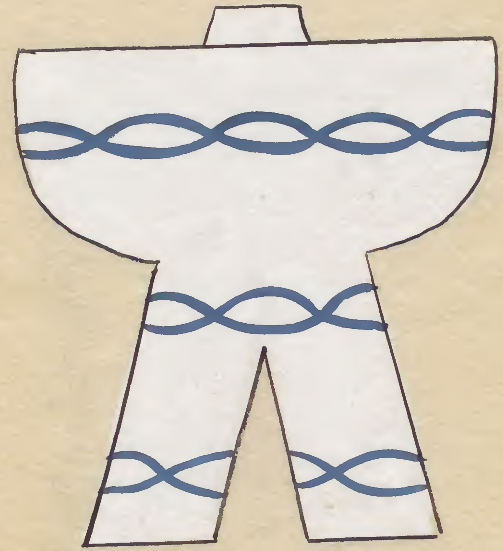
峰門伊豆子組中



坪内伊豆子纏



浄小性組番頭
坪内伊豆子



法小性組典頭
瀬名傳右衛門



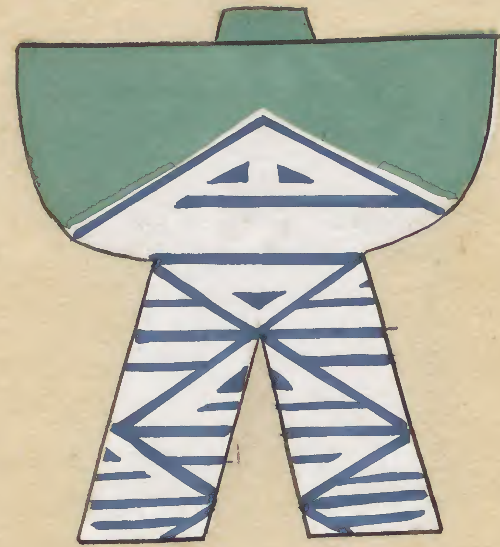
近藤遠江守組中



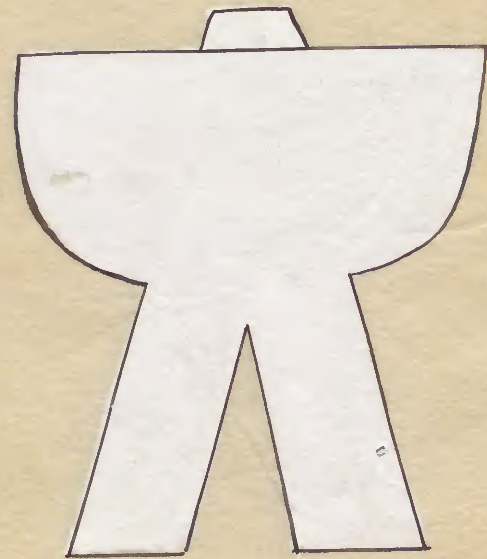
近藤遠江守纏



法小性組番頭
近藤遠江守



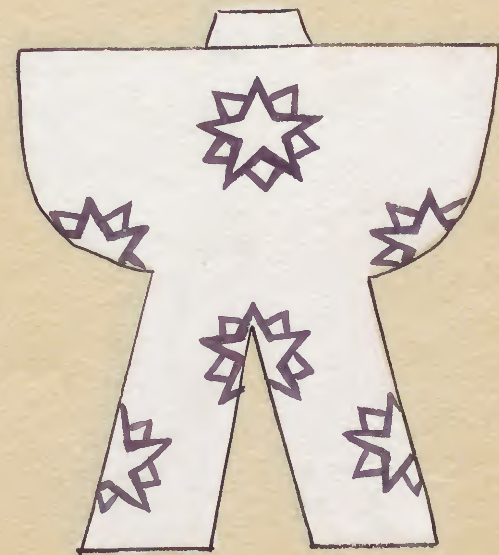
沙小性組典頭
市岡太左衛門



土岐豊前守組中



土岐豊前守纏



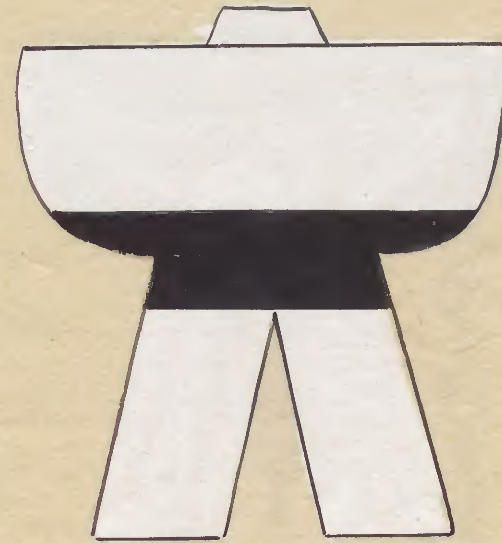
沙小性組番頭
土岐豊前守



大島甲斐子纏



兎江小姓組番頭
大島甲斐子



跡部能登子組
津田次濃子組中



大岡豊後守纏



西沙小性組番頭
大岡豊後守



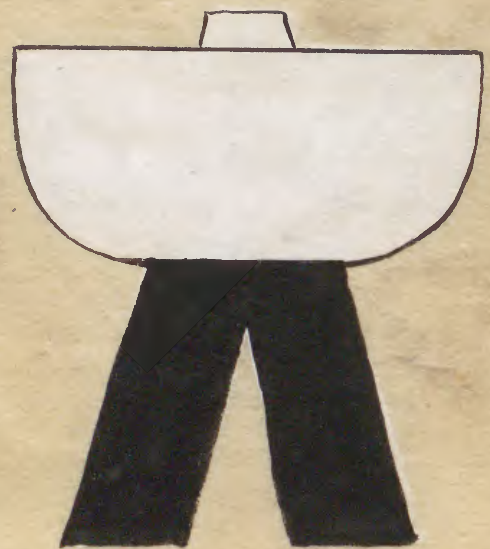
兎沙小性組番頭
小笠原令十郎



大島甲斐守組中



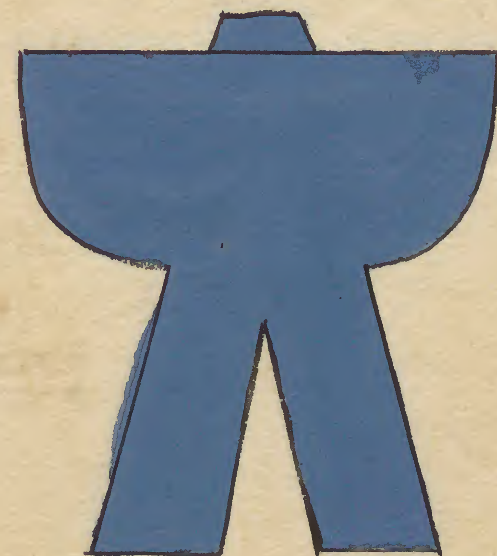
大島甲斐守組上着
新着度作豆組中



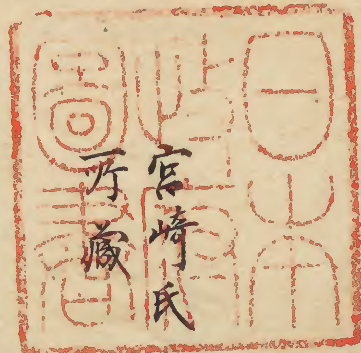
大島松平後守組上着
花房志麻守組中



西尾小姓組共頭
松崎度十郎



大岡共後守組中



大目付
柳生播磨子

