



◎七萬圓の金の釜現はる

(東京)十三年七月二十七日

日本銀行の金製品賣戻條件附買入に應じて日本橋區横町三ノ一酒類醸造販賣業柴田商店柴田幸三郎氏は廿六日午后秘藏の酒仕入れ用金釜を携へて日本銀行に出頭、賣却の手續きを取つた、この釜は直經二尺三寸五分、高さ二尺五寸、總重量七貫六十匁(二十九キロ百グラム)東郷元帥の「大平釜」の銘が入つて居り明治四十年頃作られたもので時價約七萬圓寫署は金の釜



南緯海島 海軍通信員 十三年七月十七日

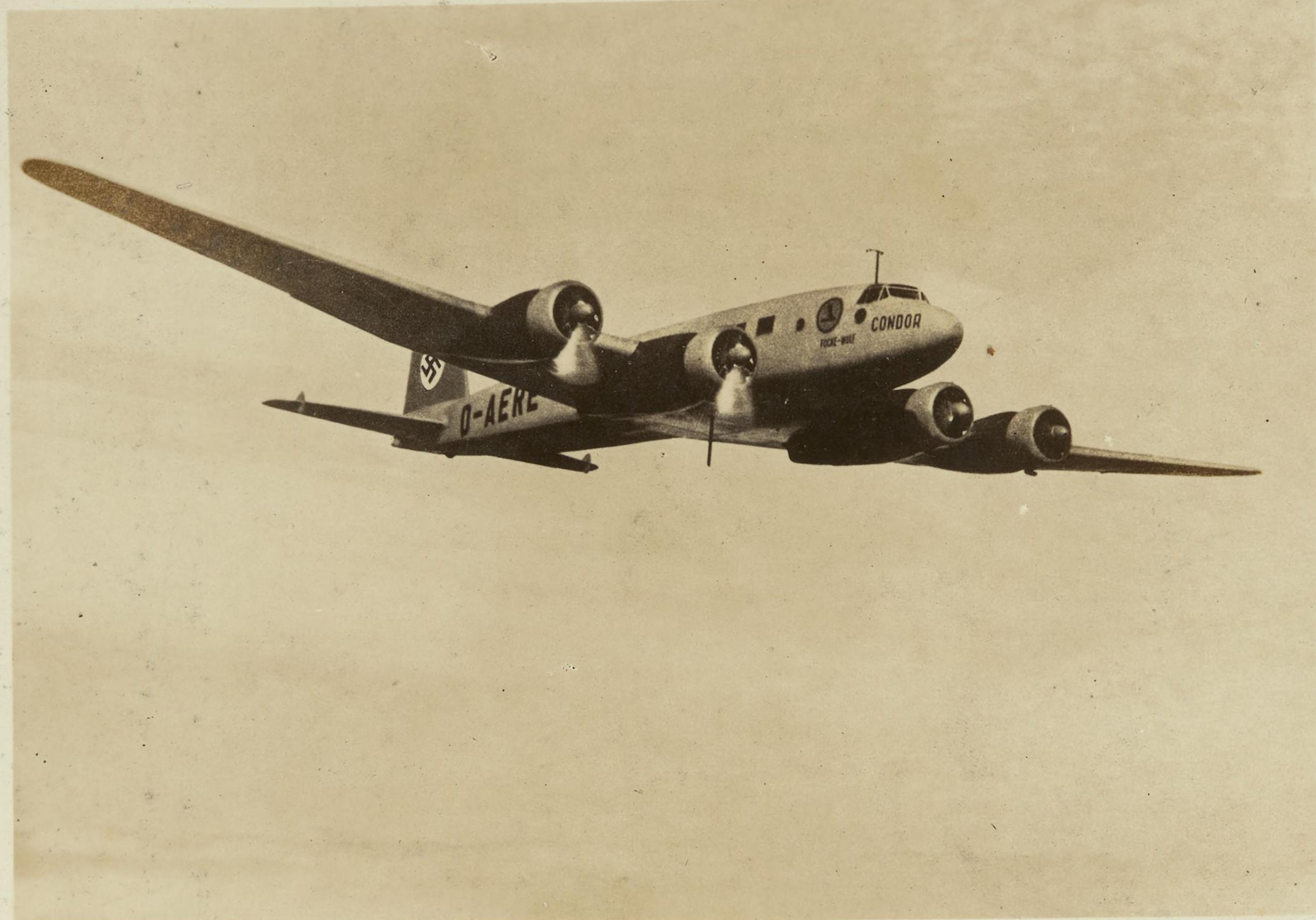
◎死を逃れて

(スペイン) 前線 發同盟

六月下旬〇〇上空に於いてフランコ軍飛行隊に襲はれた政府軍の一機は猛火に包まれて墜された。寫眞は飛行士がパラシュートで危く死地を逃れた瞬間



◎地球の最長距離を八度飛び
發動機四基を有し廿四人の旅客と四人の乗員
を乗せ時速最高四百三十キロ、航続四千五百
キロ、世界最優秀を誇る盟邦ドイツのフオッ
ケ。ウルフ會社の最近型優秀機コンドルは南
方をコースに依る地球の最長距離一周征覇の計
畫を樹て豫てわが外發省を過じ陸海軍、遞信
省屬に對し日本内地の飛行許可の申請をなし
てゐたが關係各省の手續も済んだので廿七日
航空局より認可書を發した。
寫眞はコンドル機



同盟寫眞 内地ニユース 第一四號

太平洋横斷百回の龍田丸入港

(東京) 十三年七月十七日

郵船龍田丸は廿一日午前十時ホノルルから横

濱へ入港した。これと同船は姉妹船秩父丸に次

いで太平洋横斷百回の輝かしい記録を完成し

た。船客中には近衛首相の御曹子文隆君、學

友アイトキン君(二三)門野重九郎氏令息大

倉商事ロンドン支店長門野正二氏が夫人令息

同伴で歸朝、新任ポルトガル公使J. ベトル

ス氏夫妻や歸任の駐日ベルギー公使R. シコラ

イバト氏の顔もあつた。寫眞は文隆君歸朝(

左から) 新任ポルトガル公使夫妻、ハイヴェル

ス氏夫妻、新任ポルトガル公使夫妻、ハイヴェル

ス氏夫妻、新任ポルトガル公使夫妻、ハイヴェル

ス氏夫妻、新任ポルトガル公使夫妻、ハイヴェル

ス氏夫妻、新任ポルトガル公使夫妻、ハイヴェル

ス氏夫妻、新任ポルトガル公使夫妻、ハイヴェル

ス氏夫妻、新任ポルトガル公使夫妻、ハイヴェル

ス氏夫妻、新任ポルトガル公使夫妻、ハイヴェル

ス氏夫妻、新任ポルトガル公使夫妻、ハイヴェル

ス氏夫妻、新任ポルトガル公使夫妻、ハイヴェル

ス氏夫妻、新任ポルトガル公使夫妻、ハイヴェル

ス氏夫妻、新任ポルトガル公使夫妻、ハイヴェル

ス氏夫妻、新任ポルトガル公使夫妻、ハイヴェル

ス氏夫妻、新任ポルトガル公使夫妻、ハイヴェル

ス氏夫妻、新任ポルトガル公使夫妻、ハイヴェル

ス氏夫妻、新任ポルトガル公使夫妻、ハイヴェル

ス氏夫妻、新任ポルトガル公使夫妻、ハイヴェル

ス氏夫妻、新任ポルトガル公使夫妻、ハイヴェル

ス氏夫妻、新任ポルトガル公使夫妻、ハイヴェル

ス氏夫妻、新任ポルトガル公使夫妻、ハイヴェル

ス氏夫妻、新任ポルトガル公使夫妻、ハイヴェル

ス氏夫妻、新任ポルトガル公使夫妻、ハイヴェル



同盟寫眞

支那ニユース

七月二十九日

◎九江攻略畫報

一、九江攻略の皇軍

一、江岸に上陸鐵條網を潜つて九江へ突入



けふ痛恨の通州事件遺族の法要
◎通州事件遺族の法要
者の遺族五家族は當時の冀東政府長官殷汝耕
氏夫人民憲さん主催の下に廿九日午前八時半
から麻布區材木町乘泉寺で一周年記念追弔法
要を催した、遺族席には細谷糸子未亡人、石
井つる子さん、島田君子未亡人、山本治子未
亡人等が思ひ出も新たに居並ぶ中に鈴木直之
助さんの膝に抱かれた孤兒鈴木節子（六つ）
ちやんの姿がいらしく映る
寫眞は乘泉寺にて



同盟寫眞

内地ニユース

第四一六號

◎我等の郷土部隊歸還

(東京)十三年七月三十日

我等の郷土部隊飯塚、谷川、鳥海、及隅各部

隊を乗せた歸還列車は上海戦線における拮々

たる武勳を滿載して〇日〇〇驛に到着、直

ちに原隊に入つた。

寫眞は〇〇驛にて



◎燒夷彈消火演習
今秋の關東東北綜合防空訓練にそなへて廿七日から開かれた關係各府縣の防空幹部講習會の最終日廿日は午前九時から芝區役所で陸軍科學研究所新美大尉防衛司令部吉村少佐等から燒夷彈と消防作業に就いての講演があつた。後午後一時から増上寺境内に建てたバラックを使つて燒夷彈の實演を行つた。寫眞は燒夷彈の實演



同 照 三 久

七 月 册 百

① 支 那 事 務 三 久 九 州 方 面

密 雲 を 下 り 之 敵 陣 地 爆 撃 手 記
白 木 公 隆 の 著 新 編

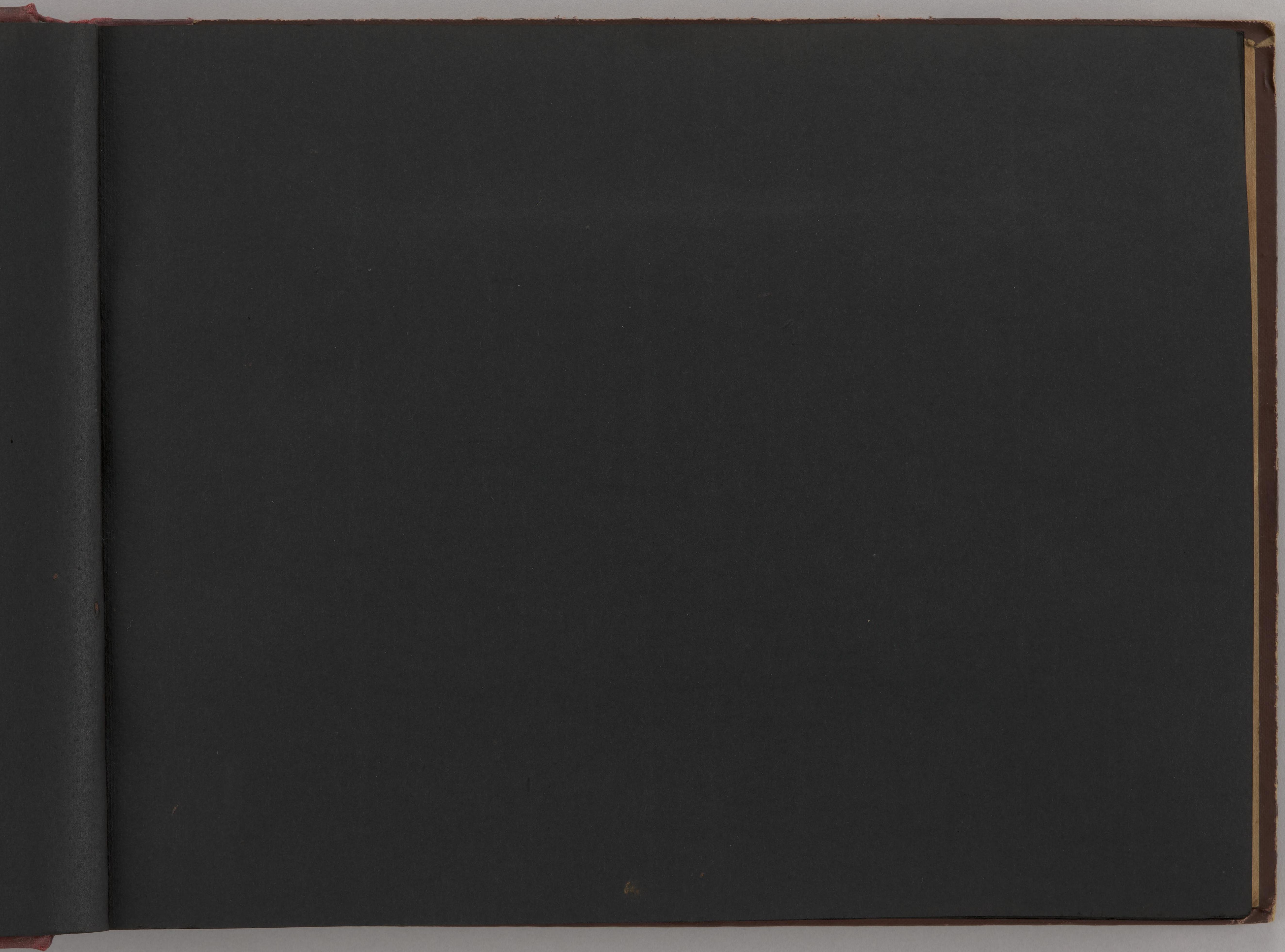


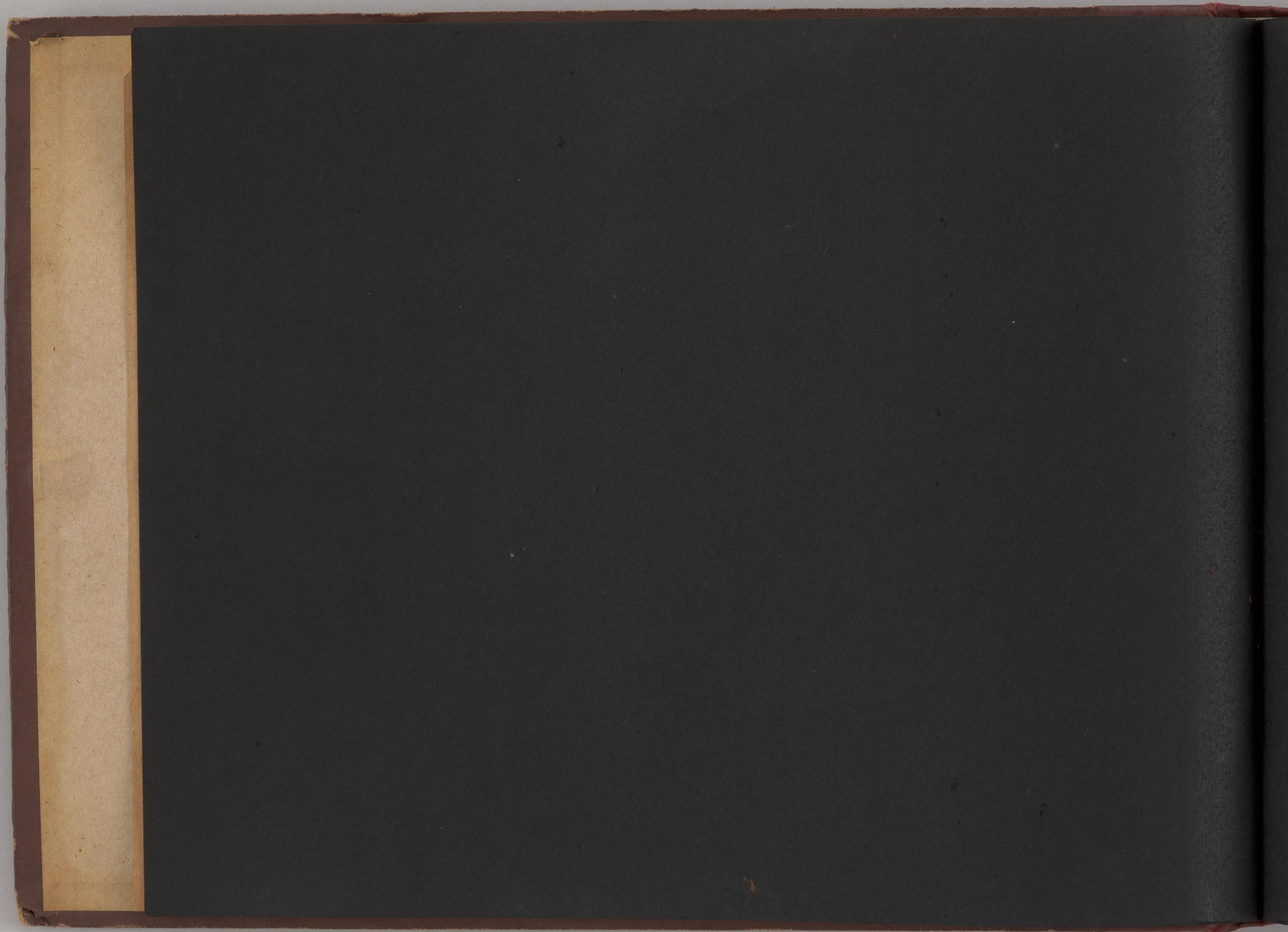
④

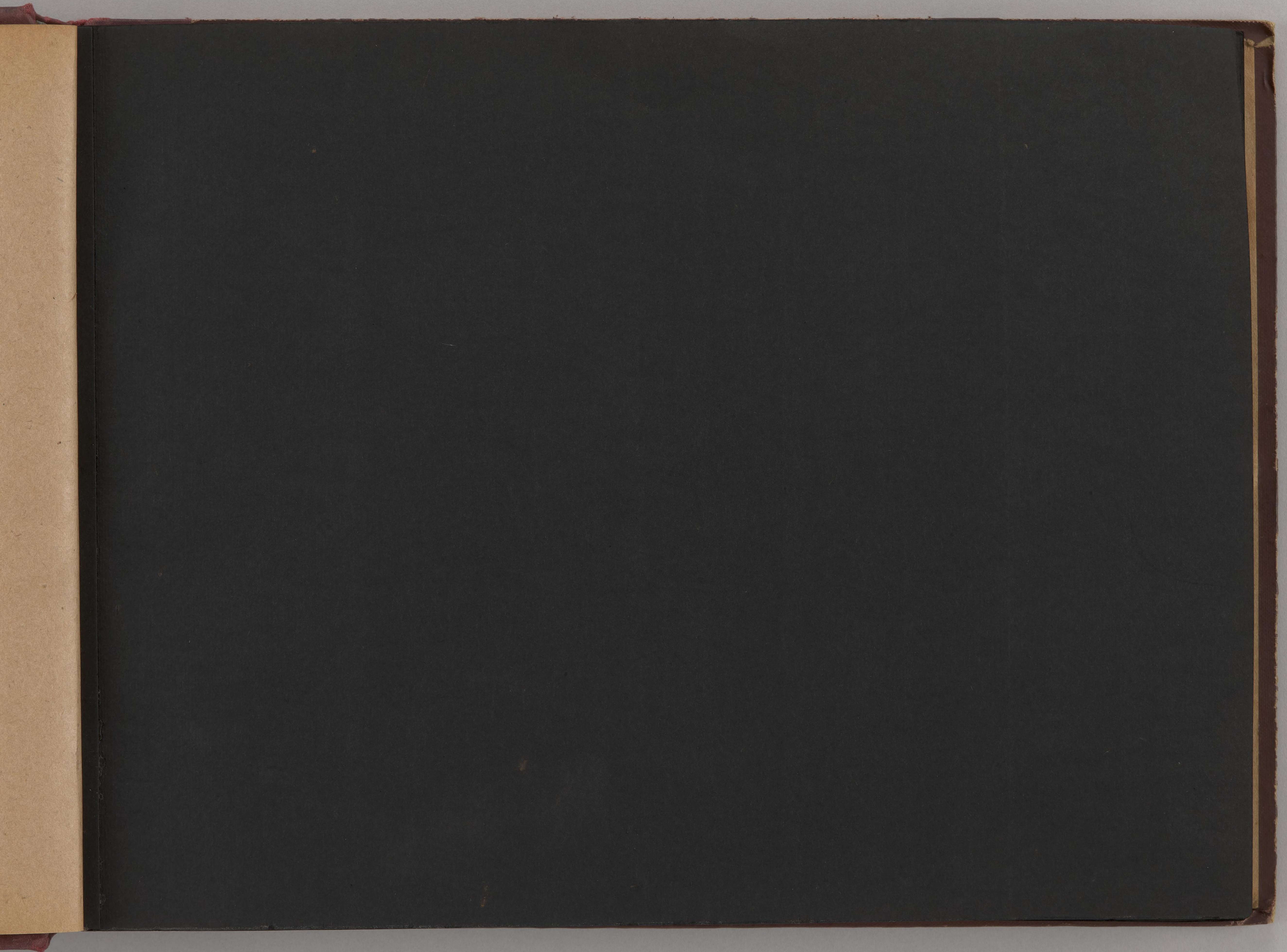
夏の梅は
まぬく

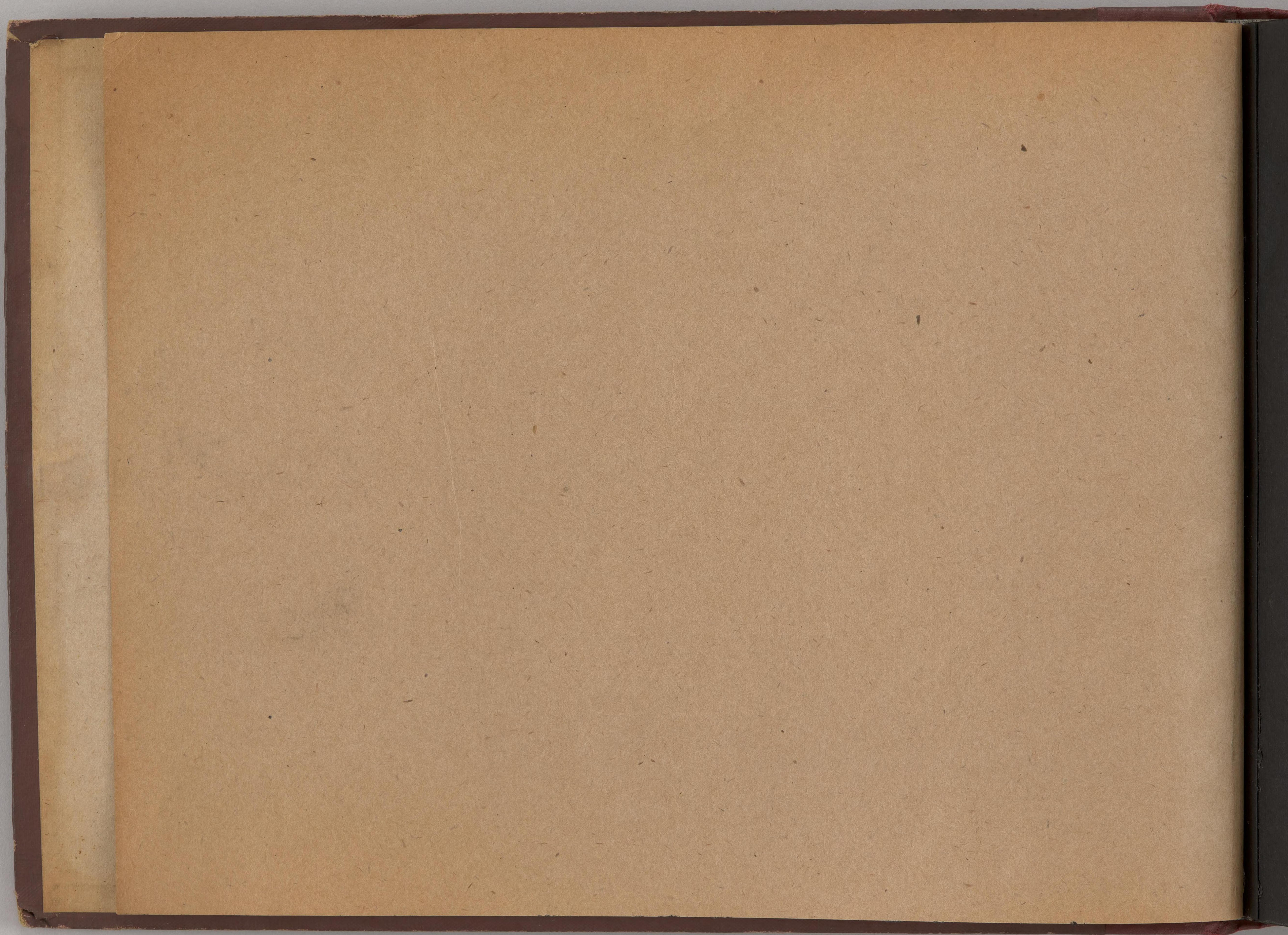
白皮梅
所見

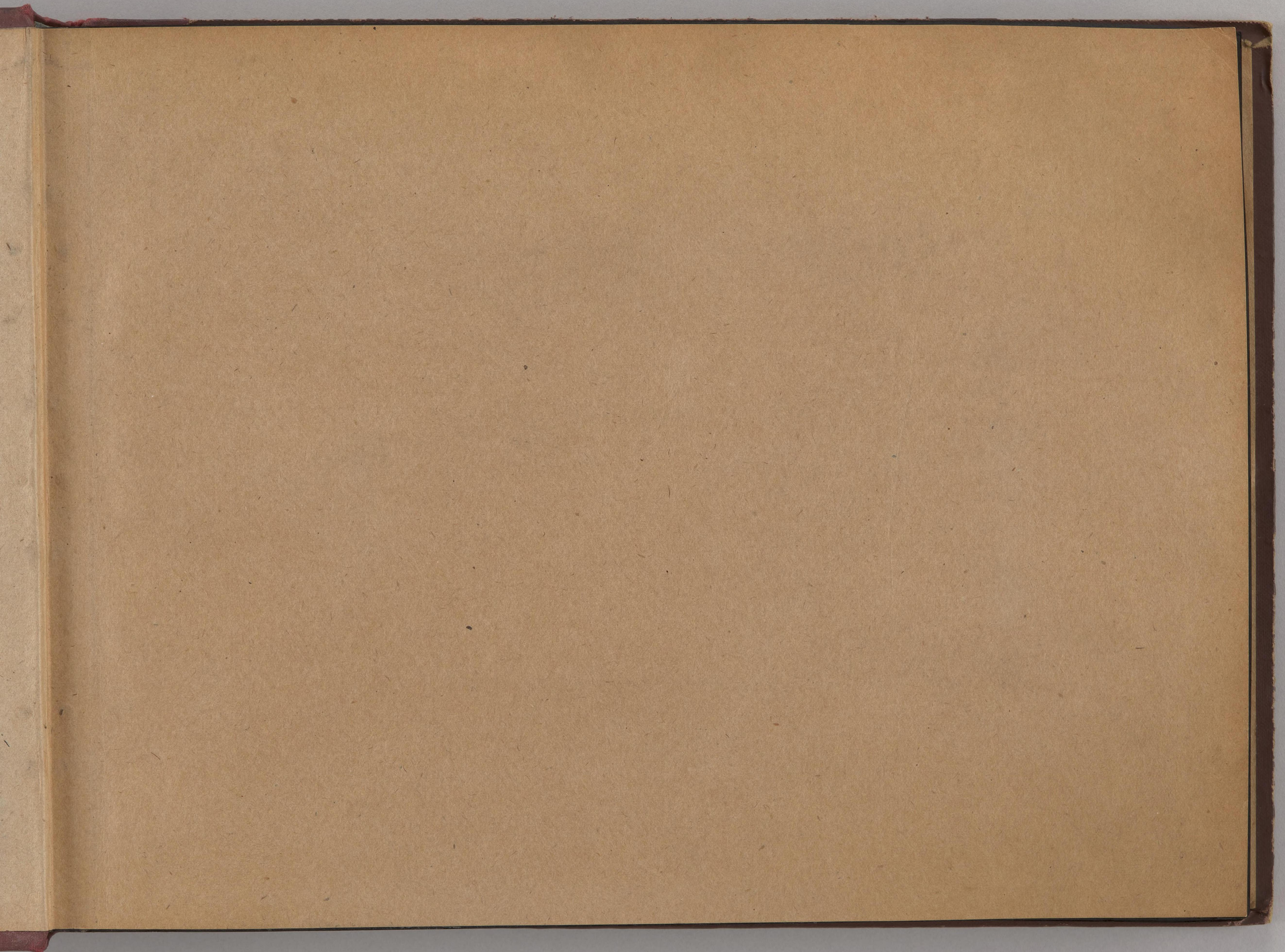




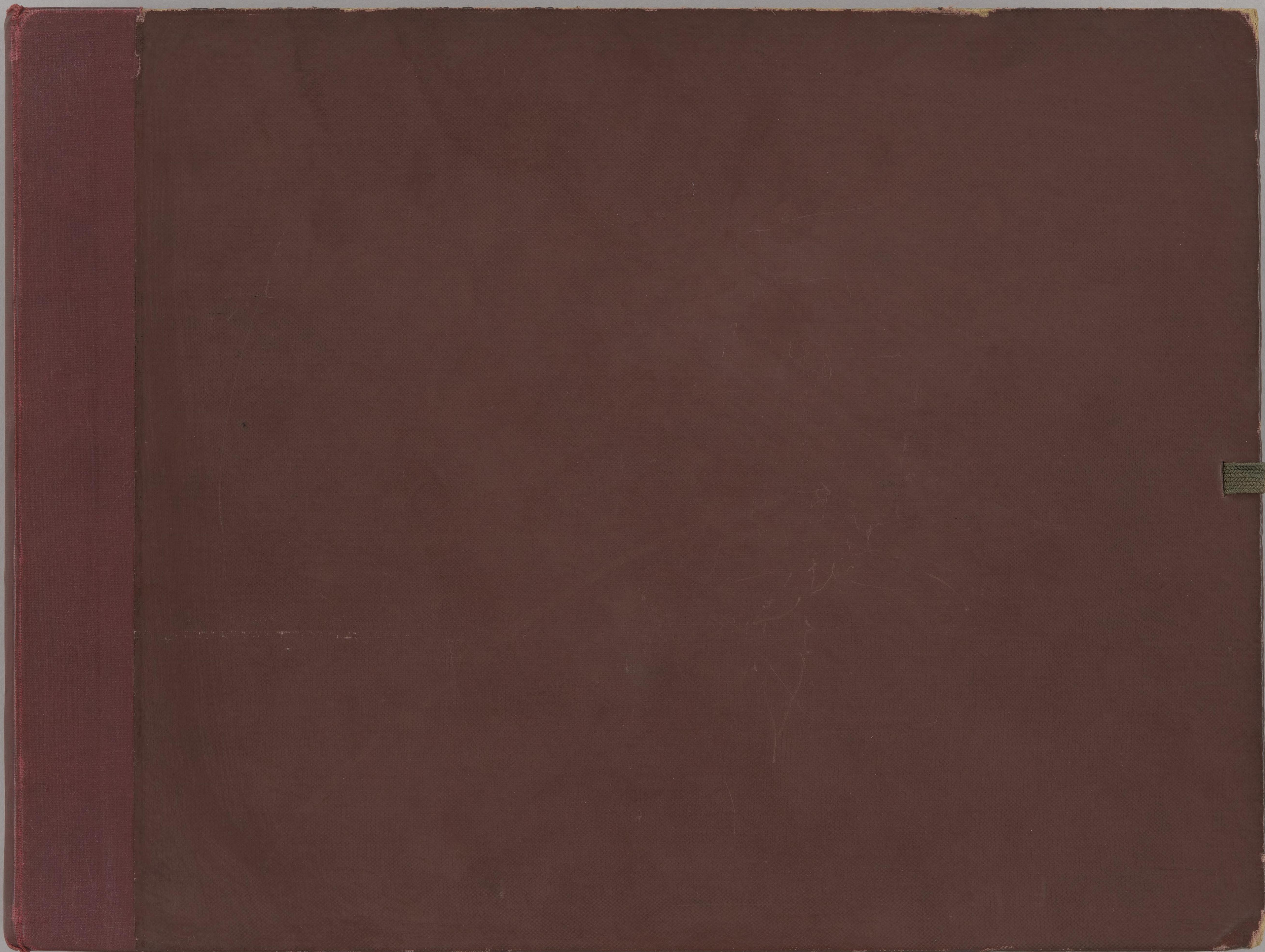








53
52

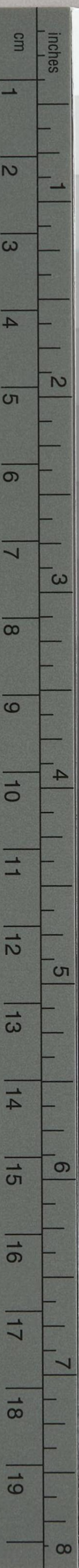


Kodak Gray Scale

A 1 2 3 4 5 6 M 8 9 10 11 12 13 14 15 B 17 18 19



© Kodak, 2007 TM: Kodak



Kodak Color Control Patches

© Kodak, 2007 TM: Kodak

