

愛媛縣統計書 第二編(學事) 昭和十六年度

同縣編

昭和十八年刊行





昭和十八年刊行

(昭和十六年度)

愛媛縣統計書

第二編 (學 事)



愛 媛 縣

凡例



1.本縣統計書ハ次ノ四編ニ分テ本書ハ其ノ第二編トス

第一編 土地戸口財政其ノ他

第二編 學 事

第三編 産 業

第四編 警察衛生及行刑

1.本書ヲ分テ次ノ二十四項トス

總説、學齡兒童、國民學校、師範學校、中學校、高等女學校、高等學校、甲種程度ノ實業學校、乙種程度ノ實業學校、實業專門學校、青年學校、盲聾啞學校、各種學校、幼稚園、青年學校教員養成所、中等學校教員待遇、圖書館、青年團體、市町村學務吏員、國民學校教員檢定、學校衛生、公學費及公學ニ關スル收入、教育財産、加俸及恩給

1.本書ハ主トシテ市町村及諸學校ヨリノ報告並ニ中主務課ノ調査ニ據リ之ヲ編纂セリ

1.本書中年度トアルハ年度中ノ事實ニシテ三月一日トアルハ年度内其ノ日ノ現在ヲ示ス

1.中等學校入學者ニハ臨時入學者ヲ含ミ入學志願者百ニ付入學者及入學者年齡計算ニハ臨時入學者ヲ除ク

1.符號中補ハ補習科、實ハ實科、專ハ專攻科又ハ專修科、私ハ私立ニシテ教員團×印ハ兼務者ヲ示ス

1.郡市別表ニハ該當ノ事實ナキ郡市名ノ列記ヲ省略セルモノアリ

1.單位ニ滿タサル數ハ四捨五入シテ單位ニ止ム

1. (一)ヲ填セルハ事實ナキモノ (0)ヲ記セルハ歩合算出ノ場合除數ノミアルモノ (?)ヲ記セルハ事實不詳又ハ調査未了ノモノナリ

1.金額ヲ以テ表スモノニシテ特ニ單位ヲ記載スルモノノ外ハ圓單位トス

昭和十八年

愛媛縣知事官房統計課



目次

學齡兒童

第一表 學齡兒童..... 1

國民學校

第二表 國民學校..... 2

第三表 學級別國民學校
(初等科ノミ置ケモノ)..... 2

第四表 學級別國民學校
(初等科及高等科ヲ置ケモノ)..... 3

第五表 學級別國民學校
(初等科高等科及特修科ヲ置ケモノ)..... 3

第六表 學級別國民學校
(高等科ノミ置ケモノ)..... 4

第七表 國民學校兒童..... 4

第八表 國民學校第一學年入學者及修了者..... 5

第九表 國民學校前年度修了者ノ本年
三月一日狀況(初等科)..... 6

第一〇表 國民學校前年度修了者ノ本年
三月一日狀況(高等科)..... 6

第一一表 國民學校兒童出席歩合..... 7

第一二表 國民學校學級對本科及初等科
訓導員ニ一學級平均兒童..... 7

第一三表 國民學校職員職員..... 8

第一四表 國民學校職員俸給平均一人月額..... 8

第一五表 授業料ヲ徵收スル國民學校..... 9

第一六表 國民學校教員住宅..... 9

師範學校

第一七表 師範學校學級及教員..... 10

第一八表 師範學校生徒..... 10

第一九表 師範學校入學志願者..... 10

第二〇表 師範學校入學者..... 11

第二一表 師範學校入學志願者百ニ對スル入學者..... 11

第二二表 師範學校本科退學者..... 11

第二三表 師範學校卒業者..... 12

中學校

第二四表 中學校學級教員及生徒..... 13

第二五表 中學校第一學年入學志願者及入學者..... 13

第二六表 中學校卒業者及退學者..... 14

第二七表 中學校前年度卒業者ノ狀況..... 14

高等女學校

第二八表 高等女學校學級及教員..... 15

第二九表 高等女學校生徒..... 15

第三〇表 高等女學校本科第一學年入學志願者及入學者..... 19

第三一表 高等女學校本科卒業者及退學者..... 16

高等學校

第三二表 松山高等學校..... 17

甲種程度實業學校

第三三表 工業學校學級教員及生徒..... 18

第三四表 同..... 18

第三五表 工業學校第一學年入學志願者及入學者..... 18

第三六表 工業學校卒業者及退學者..... 19

第三七表 農業學校學級教員及生徒..... 19

第三八表 農業學校第一學年入學志願者及入學者..... 20

第三九表 農業學校卒業者及退學者..... 20

第四〇表 農業學校前年度卒業者ノ狀況..... 21

第四一表 商業學校學級教員及生徒..... 21

第四二表 商業學校第一學年入學志願者及入學者..... 21

第四三表 商業學校卒業者及退學者..... 22

第四四表 商業學校前年度卒業者ノ狀況..... 22

第四五表 職業學校學級教員及生徒..... 22

第四六表 職業學校第一學年入學志願者入學者卒業者及退學者..... 23

第四七表 職業學校卒業者ノ狀況..... 23

第四八表 弓削商船學校..... 23

乙種程度實業學校

第四九表 新居農業學校學級教員及生徒..... 24

第五〇表 新居農業學校第一學年入學志願者及入學者卒業者及退學者..... 24

第五一表 新居農業學校卒業者ノ狀況..... 24

第五二表 工業學校學級教員及生徒..... 25

第五三表 工業學校第一學年入學志願者、入學者、卒業者及退學者..... 25

第五四表 三島高等實科女學校學級教員及生徒..... 25

第五五表 三島高等實科女學校第一學年入學者、卒業者及退學者..... 25

實業專門學校

第五六表 新居濱高等工業學校..... 26

第五七表 松山高等商業學校..... 26

青年學校

第五八表 青年學校學級教員及指導員..... 27

第五九表 青年學校生徒總數..... 27

第六〇表 青年學校第一學年入學者..... 28

第六一表 青年學校卒業者..... 28

第六二表 青年學校退學者..... 29

盲、聾學校

第六三表 盲聾學校..... 30

學 齡 兒 童

第 1 表 學 齡 兒 童 (三月一日)

	總 數			國民學校ノ児童ノ者			高等學校ノ者			就 學 歩 合		
	總 數	男	女	總 數	男	女	總 數	男	女	男	女	男及女
昭和 12 年度	179,943	90,472	89,371	179,315	90,192	89,123	528	280	248	99.59	99.63	99.61
" 13 年度	179,565	90,410	89,155	179,035	90,124	88,911	530	286	244	99.60	99.64	99.62
" 14 年度	180,427	91,143	89,284	179,849	90,811	89,038	578	332	246	99.55	99.64	99.60
" 15 年度	181,175	91,425	89,750	180,598	91,114	89,484	577	311	266	99.60	99.57	99.63
" 16 年度	180,800	91,355	89,445	180,204	91,331	89,173	596	324	272	99.65	99.70	99.67
溫 泉 郡	17,340	8,738	8,602	17,288	8,711	8,577	52	27	25	99.69	99.70	99.70
北 海 道 市	18,155	9,205	8,950	18,124	9,190	8,934	31	15	16	99.83	99.82	99.82
上 野 市	8,118	4,053	4,065	8,087	4,041	4,046	31	12	19	99.70	99.53	99.61
新 井 市	8,312	4,150	4,162	8,283	4,135	4,148	29	15	14	99.63	99.66	99.65
宇 都 宮 市	12,180	6,164	6,016	12,153	6,149	6,004	27	15	12	99.75	99.80	99.77
大 宮 市	6,689	3,313	3,376	6,651	3,297	3,354	38	16	22	99.51	99.34	99.43
宇 野 市	10,696	5,349	5,347	10,661	5,330	5,331	35	19	16	99.64	99.70	99.67
宇 野 市	13,454	6,758	6,696	13,406	6,729	6,677	48	29	19	99.57	99.71	99.64
宇 野 市	11,014	5,541	5,473	10,989	5,530	5,459	25	11	14	99.80	99.74	99.77
宇 野 市	8,760	4,353	4,407	8,740	4,342	4,398	20	11	9	99.74	99.79	99.77
北 海 道 市	14,750	7,537	7,213	14,701	7,504	7,197	49	33	16	99.56	99.77	99.66
北 海 道 市	5,945	2,996	2,949	5,926	2,987	2,939	19	9	10	99.69	99.66	99.68
北 海 道 市	15,856	8,171	7,685	15,761	8,113	7,648	95	58	37	99.29	99.51	99.40
北 海 道 市	7,289	3,689	3,600	7,260	3,672	3,588	29	17	12	99.53	99.66	99.60
北 海 道 市	7,153	3,661	3,492	7,133	3,649	3,484	20	12	8	99.67	99.77	99.73
八 幡 市	4,521	2,278	2,243	4,498	2,269	2,229	23	9	14	99.60	99.37	99.49
八 幡 市	5,518	2,842	2,676	5,507	2,836	2,671	11	6	5	99.78	99.81	99.80
八 幡 市	5,050	2,557	2,493	5,036	2,547	2,489	14	10	4	99.60	99.83	99.73

各種學校

第 六四 表 中學校ニ類スル各種學校.....31

第 六五 表 實業學校ニ類スル各種學校.....31

第 六六 表 其ノ他ノ各種學校.....31

幼稚園

第 六七 表 幼稚園.....32

青年學校教員養成所

第 六八 表 愛媛縣青年學校教員養成所教員及生徒.....33

中等學校教員待遇

第 六九 表 公立學校長、教員、保姆俸給別ノ一.....34

第 七〇 表 公立學校長、教員、保姆俸給別ノ二.....35

圖書館

第 七一 表 圖書館.....36

青年團體

第 七二 表 男青年團.....37

第 七三 表 女青年團.....37

市町村學務吏員

第 七四 表 學務主任市町村吏員.....38

第 七五 表 學務委員.....38

國民學校職員檢定

第 七六 表 檢定合格人員.....39

學校衛生

第 七七 表 衛生職員.....40

第 七八 表 國民學校兒童平均身長.....41

第 七九 表 國民學校兒童平均體重.....41

第 八〇 表 國民學校兒童平均胸圍.....42

第 八一 表 國民學校兒童平均坐高.....42

第 八二 表 中等學校生徒平均身長.....43

第 八三 表 中等學校生徒平均體重.....44

第 八四 表 中等學校生徒平均胸圍.....45

第 八五 表 中等學校生徒平均坐高.....45

公學費及公學ニ關スル收入

第 八六 表 縣公學費.....47

第 八七 表 縣公學ニ關スル收入.....47

第 八八 表 市町村公學費ノ一(總數).....48

第 八九 表 市町村公學費ノ二(國民學校)ノ一.....48

第 九〇 表 市町村公學費ノ三(國民學校)ノ二.....49

第 九一 表 市町村公學費ノ四(中學校).....49

第 九二 表 市町村公學費ノ五(甲種實業學校).....49

市町村公學費ノ六(青年學校)ノ一.....50

市町村公學費ノ七(青年學校)ノ二.....50

市町村公學費ノ八(其他ノ各種學校).....51

市町村公學費ノ九(幼稚園).....51

市町村公學費ノ一〇(圖書館).....51

市町村公學費ノ一一(其他).....52

市町村公學ニ關スル收入ノ一(總數).....52

市町村公學ニ關スル收入ノ二(國民學校).....53

市町村公學ニ關スル收入ノ三(中學校).....53

市町村公學ニ關スル收入ノ四(甲種實業學校).....53

市町村公學ニ關スル收入ノ五(青年學校).....54

市町村公學ニ關スル收入ノ六(其他ノ各種學校).....54

市町村公學ニ關スル收入ノ七(幼稚園).....54

市町村公學ニ關スル收入ノ八(圖書館).....55

市町村公學ニ關スル收入ノ九(其他).....55

教育財產

第 一〇八 表 縣公學資產.....56

第 一〇九 表 市町村公學資產ノ一(總數).....56

第 一一〇 表 市町村公學資產ノ二(國民學校).....57

第 一一一 表 市町村公學資產ノ三(中學校).....57

第 一一二 表 市町村公學資產ノ四(甲種實業學校).....57

第 一一三 表 市町村公學資產ノ五(青年學校).....58

第 一一四 表 市町村公學資產ノ六(其他ノ各種學校).....58

第 一一五 表 市町村公學資產ノ七(幼稚園).....58

第 一一六 表 市町村公學資產ノ八(圖書館).....59

第 一一七 表 縣立學校基本財產總額.....59

第 一一八 表 市町村學校基本財產及積立金ノ一(國民學校)(坪數).....59

第 一一九 表 市町村學校基本財產及積立金ノ二(國民學校)(價額).....60

第 一二〇 表 縣教育資金.....60

第 一二一 表 兒童就學獎勵基金.....60

第 一二二 表 男女青年團休專乘獎勵資金.....60

加俸及恩給

第 一二三 表 國民學校教員加俸資金收入.....6

第 一二四 表 國民學校教員加俸ノ一(總數).....61

第 一二五 表 國民學校教員加俸ノ二(本科及初等科訓導).....62

第 一二六 表 國民學校教員加俸ノ三(專科訓導).....63

第 一二七 表 國民學校教員加俸ノ四(准訓導).....64

第 一二八 表 國民學校公立青年學校教員恩給ニ關スル收入ノ一.....65

第 一二九 表 國民學校公立青年學校教員恩給ニ關スル收入ノ二.....65

國民學校

第2表 國民學校 (三月一日)

Table with columns for school type (Total, Elementary, High, Special, etc.), number of schools, and student counts for various years (13, 14, 15, 16).

備考 昭和十五年度迄ハ小學校ニシテ初等科ノミヲ置クモノニハ尋常小學校ヲ、初等科高等科ヲ置クモノニハ尋常高等小學校ヲ高等科ヲ置クモノニハ單置高等小學校ヲ掲ゲタリ第3表以下10表亦同シ

第3表 學級別國民學校 (初等科ノミヲ置クモノ) (三月一日)

Table showing grade distribution (1st to 31st grade) for elementary schools across different years and locations.

第4表 學級別國民學校 (初等科及高等科ヲ置クモノ) (三月一日)

Table showing grade distribution (4th to 49th grade) for schools with both elementary and high school departments.

第5表 學級別國民學校 (初等科、高等科及特修科ヲ置クモノ) (三月一日)

Table showing grade distribution (9th, 14th, 16th, 17th, 22nd grade) for schools with elementary, high school, and special departments.

第 6 表 學 級 別 國 民 學 校 (高等科ノミヲ取リモ) (三月一日)

Table with 5 columns: 九學級, 二十一年級, 三十四學級, 計. Rows include 昭和16年度 and various school locations like 溫越周新字, 泉智桑居原, etc.

第 7 表 國 民 學 校 (三月一日)

Table with 10 columns: 總數, 男, 女, 第一學年, 第二學年, 第三學年. Rows include 昭和13-16年度 and school locations like 師範學校附屬國民學校, 溫越周新字, etc.

第 8 表 國 民 學 校 第 一 學 年 入 學 者 及 修 了 者

Table with 8 columns: 入學者, 修了者, 入學者, 修了者. Sub-columns for 男, 女. Rows include 昭和12-16年度 and school locations like 師範學校附屬國民學校, 泉智桑居原, etc.

校 兒 童 (三月一日)

Table with 12 columns: 第四學年, 第五學年, 第六學年, 第一學年, 第二學年, 修了者. Sub-columns for 男, 女. Rows include school locations like 溫越周新字, 泉智桑居原, etc.

第 9 表 國民學校前年度修了者ノ本年度三月一日狀況 (初等科)

Table with columns for gender (男/女), school type (國民學校, 青年學校, etc.), and student counts for various years (12, 13, 14, 15, 16 years).

第 10 表 國民學校前年度修了者ノ本年度三月一日狀況 (高等科)

Table with columns for gender (男/女), school type (國民學校, 青年學校, etc.), and student counts for various years (12, 13, 14, 15, 16 years).

第 11 表 國民學校兒童出席歩合

Table showing attendance rates (出席歩合) for elementary school children, categorized by school type (初等科, 高等科) and year (昭和三十二年 to 昭和三十六年).

第 12 表 國民學校學級對本科及初等科訓導並二一學級平均兒童數 (三月一日)

Table showing the number of children per class (一學級平均兒童數) for elementary and high school classes, categorized by school type and year.

第13表 國民學校職員 (三月一日)

Table with columns for school type (e.g., 校長, 教頭), gender (男, 女), and years (昭和12年度 to 16年度). Rows list various municipalities like 昭和三十二年, 昭和三十三年, etc.

備考 以下2表ハ昭和十五年度迄ハ小學校教員ニシテ學校長、教頭ニ補セラレタル調導ニ係ル調査ヲ缺ク

第14表 國民學校職員俸給平均一人月額 (三月一日)

Table showing average monthly salaries for school staff by year and municipality. Columns include salary for principals, heads, and various staff roles.

第15表 授業料ヲ徴收スル國民學校 (三月一日)

Table showing tuition fees collected by schools. Columns include school count, fee amount, and average fee per student. Rows list municipalities like 昭和三十二年, 昭和三十三年, etc.

備考 以下2表ハ昭和十五年度迄小學校ニ係ルモノナリ

第16表 國民學校教員住宅 (三月一日)

Table showing housing for school teachers, categorized by city/town/village and type of housing (e.g., 住宅施設, 住宅料支給). Rows list municipalities like 昭和三十二年, 昭和三十三年, etc.

師 範 學 校

第 17 表 師範學校學級及教員 (三月一日)

	學 級			教 員						計		
	本 部		專攻科	有 資 格			無 資 格			計		
	第一	第二		男	女	計	男	女	計	男	女	計
昭和12年度	15	6	3x1	42	4	47	4	—	4	47	4	51
" 13年度	15	6	3x3	43	4	50	3	—	3	49	4	53
" 14年度	15	8	3x3	39	5	47	4	x1	5	46	6	52
" 15年度	16	10	3x3	42	5	50	5	—	5	50	5	55
" 16年度	17	10	3x1	49x1	4	55	7	2	9	57	7	64
師範學校	12	5	2	33	—	33	6	—	6	39	—	39
女子師範學校	5	4	1x1	161x	4	22	1	2	3	18	7	25

第 18 表 師範學校生徒 (三月一日)

	本 部									專 攻 科		
	第一 部			第二 部			計			男	女	計
	男	女	計	男	女	計	男	女	計			
昭和12年度	345	179	524	159	81	240	504	260	764	29	5	34
" 13年度	344	186	530	154	81	235	498	267	765	29	5	34
" 14年度	351	191	542	187	115	302	538	306	844	29	4	33
" 15年度	393	195	588	188	151	339	581	346	927	29	4	33
" 16年度	437	191	628	158	152	310	595	343	938	30	5	35
師範學校	437	—	437	158	—	158	595	—	595	30	—	30
女子師範學校	—	191	191	—	152	152	—	343	343	—	5	5

第 19 表 師範學校入學志願者

	本 部									專 攻 科		
	第一 部			第二 部			計			男	女	計
	男	女	計	男	女	計	男	女	計			
昭和12年度	292	90	382	147	101	248	439	216	630	52	5	57
" 13年度	222	87	309	146	85	231	368	171	540	40	5	45
" 14年度	183	80	263	161	170	331	344	250	594	39	5	44
" 15年度	272	166	438	145	99	244	419	265	682	33	4	37
" 16年度	178	127	305	150	98	248	328	225	553	56	5	61
師範學校	178	—	178	150	—	150	328	—	328	56	—	56
女子師範學校	—	127	127	—	98	98	—	225	225	—	5	5

第 20 表 師範學校入學者

	本 部									專 攻 科		
	第一 部			第二 部			計			男	女	計
	男	女	計	男	女	計	男	女	計			
昭和12年度	70	40	110	80	40	120	150	80	230	29	5	34
" 13年度	69	40	109	76	40	116	145	80	225	29	5	34
" 14年度	73	40	118	114	75	189	192	115	307	30	5	35
" 15年度	119	40	159	81	78	159	200	118	318	29	4	33
" 16年度	118	40	158	83	77	160	201	117	318	30	5	35
師範學校	118	—	118	83	—	83	201	—	201	30	—	30
女子師範學校	—	40	40	—	77	77	—	117	117	—	5	5

第 21 表 師範學校入學志願者百ニ對スル入學者

	本 部						專 攻 科	
	第一 部		第二 部		計		男	女
	男	女	男	女	男	女		
昭和12年度	23.97	44.44	54.42	39.60	34.17	41.88	55.76	100.00
" 13年度	31.08	45.98	52.05	47.06	39.40	46.51	72.50	100.00
" 14年度	42.62	50.00	70.81	44.12	55.81	46.00	76.92	100.00
" 15年度	43.75	24.10	55.86	78.79	47.96	44.53	87.89	100.00
" 16年度	66.29	31.48	55.33	78.57	61.27	53.60	53.57	100.00
師範學校	66.29	—	55.33	—	61.27	—	53.57	—
女子師範學校	—	31.48	—	78.57	—	53.60	—	100.00

第 22 表 師範學校本科退學者

	退 學 者										
	疾 病		懲 戒		死 亡		其 他		計		
	男	女	男	女	男	女	男	女	男	女	
昭和12年度	1	1	—	—	3	—	—	—	4	1	5
" 13年度	—	1	—	—	—	1	2	—	2	2	4
" 14年度	—	1	—	—	—	—	3	—	3	1	4
" 15年度	1	1	—	—	1	—	—	—	2	1	3
" 16年度	4	6	—	—	—	—	3	—	7	6	13
" 13年度	2	1	—	—	—	—	4	—	6	2	8
" 14年度	2	3	—	—	2	—	3	—	7	3	10
" 15年度	2	1	—	—	2	1	3	1	7	3	10
" 16年度	4	4	—	—	2	2	—	—	6	6	12
" 13年度	3	1	1	—	—	—	1	—	5	1	6

第23表 師範學校卒業者

	科 計									專 攻 科		
	第 一 部			第 二 部			計			男	女	計
	男	女	計	男	女	計	男	女	計			
昭和12年度	67	31	98	79	40	119	146	71	217	29	5	34
13年度	66	32	98	77	41	118	143	73	216	29	5	34
14年度	69	33	102	73	40	113	142	73	215	29	4	33
15年度	69	37	106	105	71	176	174	108	282	29	4	33
16年度	66	38	104	76	75	151	142	113	255	30	5	35
師範學校	66	—	66	76	—	76	142	—	142	30	—	30
女子師範學校	—	38	38	—	75	75	—	113	113	—	5	5

中 學 校

第24表 中學校學級教員及生徒 (三月一日)

學校	學級	教 員					生 徒							
		有資格		無資格		計	第一學年	第二學年	第三學年	第四學年	第五學年	計		
		專務	兼務	專務	兼務									
昭和12年度	{公立 私立	8 1	119 12	174 20	7 —	24 2	8 —	213 22	1,148 152	1,132 146	1,019 99	944 84	809 74	5,053 555
13年度	{公立 私立	9 —	123 —	195 —	10 —	26 —	10 —	241 —	1,263 —	1,258 —	1,216 —	1,052 —	914 —	5,703 —
14年度	{公立 私立	9 1	126 3	191 7	11 2	36 —	14 3	252 12	1,364 162	1,237 —	1,208 —	1,126 —	938 —	5,873 162
15年度	{公立 私立	10 1	133 8	207 14	16 1	32 1	17 2	272 18	1,624 269	1,344 155	1,213 —	1,147 —	1,041 —	6,369 424
16年度	{公立 私立	10 2	140 15	203 23	17 3	25 6	22 6	267 38	1,719 382	1,599 261	1,319 152	1,157 —	1,057 —	6,851 795
松山中學校		25	37	1	3	—	—	41	260	253	231	243	211	1,198
宇和島中學校		15	19	2	2	4	—	27	161	158	151	114	129	713
縣立 西條中學校		19	26	2	2	—	—	30	219	211	202	189	115	936
今治中學校		20	25	1	8	—	女1	34	219	218	203	199	175	1,014
大洲中學校		10	14	1	1	3	—	19	101	97	94	84	76	452
三島中學校		13	20	1	5	3	—	29	163	151	136	94	85	629
北條中學校		15	25	—	1	—	—	26	162	155	157	134	122	720
新居濱中學校		8	13	1	—	6	—	20	216	194	—	—	—	410
町立 吉田中學校		1	1	7	—	4	—	12	—	—	—	—	43	43
組合立 越智中學校		14	23	1	3	2	—	29	218	162	145	100	101	726
私立 {新田中學校 子安中學校		13 2	18 5	1 2	5 1	2 4	—	26 12	273 109	261 —	152 —	— —	— —	686 109

備考 以下中學校表中×ハ滿洲國人ヲ示ス

第25表 中學校第一學年入學志願者及入學者

	畢業人員	入學志願者	入學者	入學志願者百=付入學者	入 學 者 從 前 ノ 教 育				轉 再 入
					國民學校初等科 修了	高等科一學年修了	高等科二學年修了	轉 再 入	
昭和 12 年 度	1,249	2,027	1,289	63.05	1,020	—	227	—	11
13 年 度	1,250	1,959	1,245	63.14	991	—	212	—	8
14 年 度	1,500	3,102	1,518	48.94	1,166	—	304	—	9
15 年 度	1,810	3,654	1,885	51.50	1,411	—	409	—	19
16 年 度	1,966	3,341	2,072	62.02	1,618	—	306	132	16
松山中學校	250	321	253	78.97	239	—	11	—	8
宇和島中學校	150	278	162	58.27	139	—	20	—	2
縣立 西條中學校	200	295	212	71.86	187	—	22	—	1
今治中學校	200	332	216	65.06	199	—	16	—	1
大洲中學校	100	196	99	50.51	80	—	17	—	—
三島中學校	150	222	162	72.97	142	—	19	—	—
北條中學校	150	324	160	49.38	118	—	39	—	2
新居濱中學校	200	314	210	66.88	167	—	37	5	1
町立 吉田中學校	—	—	—	—	—	—	—	—	—
組合立 越智中學校	216	375	216	57.60	123	—	—	93	2
私立 {新田中學校 子安中學校	250 100	489 195	271 111	55.42 56.92	178 46	—	78 47	14 15	1 3

第26表 中學校卒業生及退學者

Table with columns for graduation years (昭和12-16), number of graduates, average age, and reasons for withdrawal (illness, transfer, etc.).

第27表 中學校前年度卒業生ノ狀況 (三月一日)

Table showing the status of graduates from the previous year, categorized by school type (public, private) and department (general, specialized, etc.).

高等女學校

第28表 高等女學校學級及教員 (三月一日)

Table detailing the number of students and teachers in various high school classes, categorized by school type (public/private) and class level.

備考 教員欄*印ハ米國人ナリ △印ハ國民學校本科調導ノ免許狀ヲ有スルモノヲ示ス 次表亦同シ

第29表 高等女學校生徒 (三月一日)

Table showing the number of students in high schools, categorized by school type and year level (first to fifth year).

第 30 表 高等女學校本科一學年入學志願者及入學者 (三月一日)

Table with columns for recruitment staff, applicants, students, and previous education. Rows include years 12-16 and various school names like 松山高等女學校, 松山城北高等女學校, etc.

第 31 表 高等女學校本科卒業生及退學者

Table with columns for graduates and dropouts, including age and reasons for dropping out. Rows include years 12-16 and various school names.

高等學校

第 32 表 松山高等學校 (三月一日)

Table with columns for staff (teachers, students, etc.) and students (by year and subject). Rows include years 12-16 and summary rows for applicants, students, dropouts, and graduates.

甲種程度實業學校

第33表 工業學校學級教員及生徒ノ1 (新立) (三月一日)

Table with columns for school type (e.g., 土木科, 建築科), grade (1st-4th year), and student counts. Includes a summary row for '有資格' and '無資格' teachers.

第34表 工業學校學級教員及生徒ノ2 (新立) (三月一日)

Table with columns for school type, grade, and student counts. Includes a summary row for '合計'.

第35表 工業學校第一學年入學志願者及入學者

Table with columns for school type, grade, and student counts. Includes a summary row for '合計'.

備考 以下二表土木科、建築科、染織科、電氣科、機械科ヲ示ス

第36表 工業學校卒業生及退學者

Table with columns for school type, grade, and student counts. Includes a summary row for '合計'.

第37表 農業學校學級教員及生徒 (三月一日)

Table with columns for school type, grade, and student counts. Includes a summary row for '合計'.

備考 以下農業學校表中△ハ朝鮮人 ○ハ滿洲國人

第 38 表 農業學校第一學年入學志願者及入學者

Table with columns for '入學志願者' (Applicants) and '入學者' (Enrolled), categorized by '入學者從前ノ教育' (Previous Education) and '入學者年齡' (Age). Rows include years from 12 to 16 and a detailed breakdown by school.

第 39 表 農業卒業生及退學者

Table with columns for '卒業生' (Graduates) and '退學者' (Dropouts), categorized by '卒業生年齡' (Age of Graduates) and '退學者' (Dropouts). Rows include years from 12 to 16 and a detailed breakdown by school.

第 40 表 農業學校前年度本業者ノ狀況 (三月一日)

Table showing the status of former students of agricultural schools, categorized by '實業者' (Business Owners), '農事試驗場練習生' (Agricultural Experiment Station Trainees), etc. Rows include years from 12 to 16 and a detailed breakdown by school.

第 41 表 商業學校級教員及生徒 (三月一日)

Table showing the number of teachers and students in commercial schools, categorized by '學校' (School) and '學級' (Grade). Rows include years from 12 to 16 and a detailed breakdown by school.

第 42 表 商業學校第一學年入學志願者及入學者

Table with columns for '入學志願者' (Applicants) and '入學者' (Enrolled), categorized by '入學者從前ノ教育' (Previous Education) and '入學者年齡' (Age). Rows include years from 12 to 16 and a detailed breakdown by school.

第43表 商業學校卒業生及退學者

Table with columns for graduation year, age (max, min, avg), and reasons for leaving (illness, transfer, etc.). Rows include years 12-16 and specific schools like 松山商業學校.

第44表 商業學校前年度卒業生ノ狀況 (三月一日)

Table showing the status of graduates from the previous year, categorized by employment (business, government, military, etc.). Rows include years 12-16 and specific schools.

第45表 職業學校學級教員及生徒 (縣立) (三月一日)

Table detailing teachers and students in vocational schools, categorized by grade level and school type. Rows include years 12-16 and schools like 宇和島高等家政女學校.

第46表 職業學校第一學年入學志願者入學者卒業生及退學者

Table showing enrollment and graduation statistics for the first year of vocational schools, including age data and school names like 宇和島高等家政女學校.

第47表 職業學校卒業生ノ狀況

Table showing the status of vocational school graduates, categorized by their next steps (employment, further education, etc.). Rows include years 12-16 and specific schools.

第48表 弓削商船學校 (官立)

Table detailing the staff and students of the Yaguchi Maritime School, including enrollment and graduation data for various departments.

乙種程度實業學校

第 49 表 新居農業學校學級教員及生徒 (三月一日)

學 級	教 員			生 徒				
	有資格	無資格	計	第一學年	第二學年	第三學年	計	
昭和 12 年度	8x2 6	21x5 5	6 1	34 6	135 108	146 95	99 84	380 287
" 13 年度	12x5 6	34x5 6	8 1	52 7	249 101	194 105	159 91	602 297
" 14 年度	13x6 6	33x4 6	9 1	52 7	242 98	232 100	133 103	607 301
" 15 年度	6x2 3	16 3	1 3	19 3	106 51	94 52	96 48	296 151
" 16 年度	3x1	7x1	1	10	53	50	46	149

備 考 昭和十六年度ヨリ字學實業學校甲種トナリタルニ付乙種程度ハ新居農業學校ノミトナレリ以下三表同ク

第 50 表 新居農業學校第一學年入學志願者及入學者卒業者並退學者

入 學 志 願 者	入 學 者	入 學 者 年 齡			卒 業 者	卒 業 者 年 齡			退 學 者	
		最 多	最 少	平 均		最 多	最 少	平 均		
昭和 12 年度	150 116	135 108	18.05 13.11	12.01 12.01	13.04 12.07	138 84	19.05 17.03	15.00 15.00	16.02 15.08	20 13
" 13 年度	325 108	253 102	19.09 14.04	12.01 12.02	13.01 12.07	201 91	18.11 17.00	15.00 15.00	15.08 15.07	29 4
" 14 年度	303 101	248 99	— 18.01	— 12.00	— 13.05	220 103	— 18.02	— 14.11	— 16.00	— 30
" 15 年度	133 52	107 51	14.10 14.07	12.01 12.01	12.10 13.00	96 48	18.08 17.07	15.01 15.01	15.08 15.07	1 —
" 16 年度	106	55	13.06	12.01	12.05	46	17.02	15.01	15.06	9

第 51 表 新居農業學校卒業生ノ狀況

前 年 度 卒 業 者	狀 況					
	實 業 從 事	學 校 入 學	死 亡	其 他	不 詳	
昭和 12 年度	81 35	5	—	10 13	—	96 48
" 13 年度	171 66	3 3	—	25 18	—	199 84
" 14 年度	149 75	3	—	42 16	7	201 91
" 15 年度	53 29	9 5	—	26 12	—	88 46
" 16 年度	42	—	—	6	—	48

第 52 表 工業學校學級教員及生徒 (縣立) (三月一日)

學 級	教 員			生 徒				
	有資格	無資格	計	第一學年	第二學年	第三學年	計	
昭和 13 年度	3x5	5x7	4	21	98	48	—	146
" 14 年度	5x8	7x4	9	28	99	94	48	241
" 15 年度	6	—	—	—	100	95	89	284
" 16 年度	7	—	—	—	128	123	47	298
新居濱工業學校(機械科)	3	—	—	—	50	51	47	148
松山工業學校(第二本科)	4	—	—	—	78	72	—	150

備 考 教員數ハ甲種程度實業學校ノ分ニ掲グ

第 53 表 工業學校第一學年入學志願者入學者卒業者並退學者

入 學 志 願 者	入 學 者	入 學 者 年 齡			卒 業 者	卒 業 者 年 齡			退 學 者
		最 多	最 少	平 均		最 多	最 少	平 均	
昭和 13 年度	262	100	16.04	12.01	12.11	—	—	—	—
" 14 年度	285	100	16.03	12.06	14.03	48	16.09	13.07	16.02
" 15 年度	197	101	15.11	12.02	13.07	49	18.02	15.02	15.09
" 16 年度	183	128	17.01	14.05	14.06	119	19.10	16.01	16.09
新居濱工業學校(機械科)	73	50	15.02	12.01	12.11	47	18.01	15.02	15.11
松山工業學校(第二本科)	110	78	17.01	14.05	15.06	72	19.10	16.01	17.03

第 54 表 三島高等實科女學校第二本科學級教員及生徒 (町立) (三月一日)

學 級	教 員				生 徒				
	有資格	無資格	計	第一學年	第二學年	第三學年	計		
昭和 12 年度	5x1	4	—x1	—	11	83	92	62	237
" 13 年度	5x1	4	—x1	—	11	80	86	88	254
" 14 年度	6x1	4	4x2	1	13	79	79	83	241
" 15 年度	3	—	—	—	—	40	39	39	118
" 16 年度	3	—	—	—	—	45	40	40	125

第 55 表 三島高等實科女學校第二本科第一學年入學者卒業者及退學者

入 學 者	入 學 者 年 齡			卒 業 者	卒 業 者 年 齡			退 學 者	
	最 多	最 少	平 均		最 多	最 少	平 均		
昭和 12 年度	83	14.02	12.02	12.08	62	18.06	15.01	15.09	8
" 13 年度	80	14.07	12.01	12.05	88	19.05	15.00	15.03	8
" 14 年度	80	14.04	12.03	12.08	83	20.05	15.04	16.04	—
" 15 年度	40	14.07	12.01	12.05	39	19.01	16.02	17.02	—
" 16 年度	45	14.09	12.04	12.08	40	19.01	15.02	16.02	—

實業專門學校

第56表 新居濱高等工業學校 (官立) (三月一日)

年度	職員							生徒														
	校長	教員	生徒	書記	生徒	職員	計	機械科			電氣科			探礦科			冶金科			工作機械科		
								一學年	二學年	三學年	一學年	二學年	三學年	一學年	二學年	三學年	一學年	二學年	三學年	一學年	二學年	三學年
昭和14年度	1	7	1	3	1	6	19	38	—	—	40	—	—	39	—	—	40	—	—	39	—	—
15年度	1	21	1	3	—	13	39	40	34	—	40	34	—	36	37	—	40	39	—	40	34	—
16年度	1	32	1	5	1	12	52	41	39	1	41	36	—	40	35	—	40	35	3	40	36	1

年度	入學志願者					入學者					退學者				
	機械科	電氣科	探礦科	冶金科	工作機械科	機械科	電氣科	探礦科	冶金科	工作機械科	機械科	電氣科	探礦科	冶金科	工作機械科
昭和14年度	151	182	67	126	151	40	40	40	40	40	—	—	—	—	—
15年度	268	164	193	177	159	37	38	36	39	36	1	1	4	—	2
16年度	136	113	90	108	139	37	36	38	34	35	2	1	1	5	1

備考 昭和十四年五月開校

第57表 松山高等商業學校 (私立)

年度	學級	教員		本 科 生 徒			
		有資格	計	第一學年	第二學年	第三學年	計
昭和12年度	7	—	22	134	130	127	391
13年度	7	—	23	184	133	121	438
14年度	8	—	26	189	181	124	494
15年度	9	—	24	194	182	176	552
16年度	10	—	26	233	185	173	591

年度	募集人員	入學志願者	入學者	退學者	卒業者
13年度	160	1,205	183	9	116
14年度	160	1,502	183	12	119
15年度	160	1,491	188	11	170
16年度	220	2,385	228	15	165

青 年 學 校

第58表 青年學校學級教員及指導員 (三月一日)

學校	學級	教 員						指 導 員										
		有 資 格		無 資 格		計		男	女	計								
		男	女	男	女	男	女											
昭和12年度	385	1,631	1,889	187	223	120	154	6	27	8	2,236	378	2,614	337	929	105	21	1,392
13年度	391	1,651	1,960	197	226	123	120	7	20	7	2,277	376	2,653	380	834	110	24	1,348
14年度	412	1,729	1,988	250	208	131	79	6	13	2	2,323	354	2,677	487	790	134	32	1,443
15年度	408	1,772	1,835	338	195	160	76	12	5	5	2,261	365	2,626	445	921	141	44	1,551
16年度	407	1,793	1,720	362	153	203	241	64	24	20	2,387	400	2,787	416	784	117	81	1,398
溫 泉 郡	44	177	183	32	7	30	1	2	—	—	218	37	255	30	123	5	14	172
越 前 郡	44	148	176	32	4	34	3	—	—	—	211	38	249	37	52	3	11	103
周 邊 郡	21	70	102	16	—	12	—	—	—	—	118	12	130	16	41	3	3	63
新 居 濱 市	14	38	76	7	4	9	2	—	1	—	85	14	99	25	22	7	1	55
宇 和 郡	30	95	116	16	16	9	3	—	2	—	135	27	162	70	32	8	6	116
上 浮 穴 郡	25	114	73	17	21	7	2	—	—	—	92	28	120	21	40	29	4	94
伊 豫 多 郡	14	97	78	26	7	12	2	4	—	4	111	23	133	18	60	—	11	89
喜 多 郡	35	144	121	34	13	16	3	2	2	—	161	31	191	34	86	15	8	143
西 宇 和 郡	23	94	116	19	20	6	1	—	1	—	131	27	158	17	30	9	5	61
東 宇 和 郡	20	109	72	24	3	11	—	—	—	—	96	14	110	10	44	2	8	64
北 宇 和 郡	31	170	137	29	17	16	—	—	—	—	166	33	199	39	74	15	4	132
南 宇 和 郡	17	67	61	9	17	1	—	—	—	—	70	18	88	12	25	7	1	45
松 山 市	19	92	98	28	2	15	—	2	—	—	128	17	145	13	81	5	4	103
今 治 市	3	42	25	9	—	5	1	—	—	—	35	5	40	25	7	—	—	32
宇 和 島 市	9	42	58	4	4	2	—	—	—	—	62	6	68	6	21	6	—	33
西 條 市	7	29	26	8	—	8	—	—	—	—	34	8	42	22	24	1	1	46
八 幡 濱 市	6	30	37	4	10	1	4	—	—	—	45	11	56	7	19	2	—	28
新 居 濱 市	4	18	21	6	—	4	1	—	—	—	28	4	32	14	3	—	—	17
私 立	41	217	149	42	8	5	218	54	18	16	463	47	510	—	—	—	—	—

第59表 青年學校生徒 (三月一日)

年度	普通科		本 科		研 究 科		專 修 科		計		
	男	女	男	女	男	女	男	女	男	女	計
昭和12年度	1,486	2,350	26,724	7,737	2,286	908	108	280	30,604	11,275	41,879
13年度	1,748	2,309	25,956	8,460	2,088	1,295	120	279	29,912	12,343	42,255
14年度	1,492	2,260	27,751	9,182	1,644	1,195	73	378	30,960	13,015	34,975
15年度	1,441	2,057	28,121	9,880	1,964	1,660	42	465	31,568	14,062	45,630
16年度	1,164	1,530	27,992	11,204	1,871	1,715	37	483	31,064	14,932	45,996
溫 泉 郡	36	32	2,251	1,124	213	131	—	42	2,502	1,329	3,831
越 前 郡	28	7	1,724	1,149	92	118	—	3	1,844	1,277	3,121
周 邊 郡	12	15	1,154	530	86	33	—	—	1,252	578	1,830
新 居 濱 市	13	15	636	260	38	32	1	16	688	323	1,011
宇 和 郡	76	76	1,759	367	124	90	—	—	1,959	533	2,492
上 浮 穴 郡	90	151	1,201	719	89	119	—	—	1,380	989	2,369
伊 豫 多 郡	43	26	1,446	698	166	104	—	—	1,655	828	2,483
喜 多 郡	149	82	1,994	588	158	97	—	—	2,301	767	3,068
西 宇 和 郡	53	63	1,174	683	62	72	—	—	1,289	818	2,107
東 宇 和 郡	35	47	1,372	585	85	48	—	11	1,492	691	2,183
北 宇 和 郡	166	97	2,456	584	186	111	—	—	2,808	792	3,600
南 宇 和 郡	107	55	929	297	61	60	—	—	1,097	412	1,509
松 山 市	90	16	1,571	441	115	74	20	41	1,796	572	2,368
今 治 市	53	—	916	151	105	39	14	16	1,088	206	1,294
宇 和 島 市	35	19	806	170	41	30	—	—	882	219	1,101
西 條 市	3	37	645	255	38	47	—	—	686	339	1,025
八 幡 濱 市	36	17	510	179	29	2	—	—	575	198	773
新 居 濱 市	11	—	361	191	40	8	—	—	412	199	611
私 立	128	775	5,087	2,233	143	500	—	354	5,358	3,862	9,220

第 60 表 青年學校第一學年入學者

	普通科		本科		研究科		專修科		計		
	男	女	男	女	男	女	男	女	男	女	計
昭和 12 年度	814	1,598	8,420	4,402	3,899	1,278	182	499	13,315	7,777	21,092
" 13 年度	776	1,527	9,100	4,055	3,367	1,637	168	474	13,411	8,690	20,101
" 14 年度	876	1,393	8,262	4,806	3,017	1,476	155	353	12,310	8,028	20,338
" 15 年度	761	1,420	8,692	5,656	3,556	2,336	90	555	13,099	9,967	23,066
" 16 年度	657	999	9,557	6,614	4,216	2,511	84	787	14,514	10,911	25,425
德島縣新字	15	17	763	610	354	202	8	47	1,140	876	2,016
泉智榮居	19	7	697	742	258	179	—	3	974	931	1,905
郡郡郡郡	10	6	409	335	148	57	—	—	567	398	965
郡郡郡郡	7	11	185	163	90	38	1	21	283	233	516
郡郡郡郡	4	19	522	224	299	113	1	—	866	356	1,222
上伊喜西東	41	102	389	318	186	135	—	—	616	555	1,171
浮多和	13	16	439	369	245	152	—	—	697	537	1,234
字字和	92	61	649	349	351	131	—	—	1,092	541	1,633
字字和	30	62	482	459	164	108	—	—	676	629	1,305
字字和	15	14	447	285	255	70	—	—	717	639	1,086
北南松今字	66	70	752	361	384	176	6	—	1,208	607	1,815
字字和	56	32	321	166	171	93	—	—	548	291	839
字字和	59	2	547	276	274	93	—	—	903	423	1,326
字字和	40	—	234	107	169	50	45	127	488	284	772
字字和	18	10	326	149	172	56	—	—	516	215	731
西八新	2	33	197	158	90	61	—	—	289	257	546
字字和	41	27	182	152	100	11	—	—	323	190	513
字字和	3	—	140	106	132	8	—	—	275	114	389
字字和	86	505	1,876	1,285	374	778	—	537	2,336	3,105	5,441

第 61 表 青年學校卒業者

	普通科		本科		研究科		專修科		計		
	男	女	男	女	男	女	男	女	男	女	計
昭和 12 年度	652	897	3,283	2,170	1,802	708	149	177	5,886	3,952	9,838
" 13 年度	588	997	3,269	2,439	1,783	828	43	115	5,683	4,379	10,062
" 14 年度	662	883	3,298	2,527	1,430	840	7	126	5,397	4,376	6,773
" 15 年度	560	851	3,495	2,759	1,576	1,073	9	307	5,640	4,990	10,630
" 16 年度	550	679	3,460	3,061	1,525	1,154	26	392	5,561	5,286	10,847
德島縣新字	13	12	341	329	172	101	2	37	528	479	1,007
泉智榮居	10	3	230	454	65	99	—	2	305	558	863
郡郡郡郡	1	5	159	201	80	28	—	—	240	234	474
郡郡郡郡	3	—	93	91	36	15	1	14	133	120	253
郡郡郡郡	42	40	207	95	84	42	—	—	333	177	510
上伊喜西東	38	69	180	175	89	104	—	—	307	348	655
浮多和	25	12	216	186	140	52	—	—	381	250	631
字字和	75	50	276	126	146	71	—	—	497	247	744
字字和	31	21	132	162	58	50	—	—	221	233	454
字字和	23	31	221	153	76	44	—	8	320	236	556
北南松今字	88	48	324	129	166	95	—	—	578	272	850
字字和	53	23	92	65	51	29	—	—	196	117	313
字字和	35	14	180	147	93	66	15	31	323	258	581
字字和	22	—	111	59	72	39	8	12	213	110	323
字字和	23	16	95	42	38	30	—	—	156	88	244
西八新	—	—	73	97	37	38	—	—	110	135	245
字字和	10	—	21	30	12	—	—	—	43	30	73
字字和	10	—	67	87	13	8	—	—	90	95	185
字字和	48	335	442	433	97	243	—	288	587	1,299	1,886

第 62 表 青年學校退學者

	普通科		本科		研究科		專修科		計		
	男	女	男	女	男	女	男	女	男	女	計
昭和 12 年度	644	1,095	10,828	3,724	2,449	726	117	266	14,038	5,811	19,849
" 13 年度	525	1,131	11,807	3,684	2,302	907	77	279	14,711	6,001	20,712
" 14 年度	563	795	12,566	3,711	2,031	788	46	291	15,196	5,585	20,781
" 15 年度	499	870	11,353	4,075	2,331	988	84	451	14,267	6,384	20,651
" 16 年度	475	808	11,615	3,915	2,360	853	47	347	14,497	5,923	20,420
德島縣新字	7	19	849	335	149	79	6	4	1,011	437	1,448
泉智榮居	18	5	763	173	163	75	—	—	944	253	1,197
郡郡郡郡	4	—	405	23	62	24	—	—	471	47	518
郡郡郡郡	4	1	328	26	56	6	—	5	388	38	426
郡郡郡郡	39	4	745	82	188	42	1	—	973	128	1,101
上伊喜西東	13	54	351	160	77	29	—	—	441	243	684
浮多和	21	13	517	209	90	48	—	—	628	270	898
字字和	56	56	904	283	204	58	—	—	1,164	397	1,561
字字和	25	63	685	442	98	36	—	—	808	541	1,349
字字和	15	13	107	171	169	22	—	7	291	213	504
北南松今字	35	59	786	379	211	63	6	—	1,038	501	1,539
字字和	37	40	410	139	91	33	—	—	538	212	750
字字和	29	3	811	53	154	7	3	6	997	69	1,066
字字和	31	—	379	35	64	11	31	111	505	157	662
字字和	27	27	486	161	131	26	—	—	644	214	858
西八新	1	1	231	16	52	14	—	—	284	31	315
字字和	24	30	399	120	71	9	—	—	494	159	653
字字和	10	—	192	—	92	—	—	—	294	—	294
字字和	79	420	2,267	1,108	238	271	—	214	3,584	2,013	4,597

盲聾啞學校

第63表 盲聾啞學校 (創立) (三月一日)

	教員(三月一日)			生徒(三月一日)														
	男	女	計	盲部									聾部					
				初等部			中等部			別科			計	初等部		中等部		計
				男	女	計	本科	選科	按摩科	計	男	女		工藝科	裁縫科	計		
昭和12年度	4	1	5	20	11	16	5	2	2	3	7	66	55	32	8	4	99	
昭和13年度	9	1	10	19	16	15	6	4	3	7	3	73	58	46	9	4	117	
昭和14年度	13	1	14	21	17	17	6	3	—	5	7	74	62	55	9	6	132	
昭和15年度	15	7	22	21	18	18	4	3	—	5	7	76	64	64	14	8	150	
昭和16年度	16	9	25	19	16	21	9	—	—	4	6	75	63	64	16	13	156	

入學者

	盲部			聾部													
	男	女	計	初等部			中等部			別科			計				
				本科		選科	工藝科		裁縫科		計						
				男	女	男	女	男	女	男		女	男	女	計		
昭和12年度	4	4	8	2	1	—	—	—	—	—	3	14	13	7	2	1	23
昭和13年度	6	7	13	5	1	3	1	5	2	2	3	30	14	18	3	2	37
昭和14年度	7	5	12	9	2	—	1	2	5	5	3	31	17	18	3	4	42
昭和15年度	5	3	8	6	—	—	—	3	3	3	3	20	14	18	8	3	43
昭和16年度	4	3	7	8	6	—	—	5	3	3	3	29	12	9	4	5	30

卒業者

	盲部			聾部													
	男	女	計	初等部			中等部			別科			計				
				本科		選科	工藝科		裁縫科		計						
				男	女	男	女	男	女	男		女	男	女	計		
昭和12年度	5	1	6	—	1	—	3	4	—	—	—	19	7	2	—	—	9
昭和13年度	3	2	5	2	1	3	2	3	—	—	—	22	7	5	—	1	13
昭和14年度	1	1	2	2	—	—	3	1	—	—	—	11	8	4	2	—	14
昭和15年度	3	4	7	2	1	3	3	4	—	—	—	20	5	5	—	—	10
昭和16年度	2	3	5	3	1	—	1	2	—	—	—	12	9	7	1	1	18

備考 教員欄△印ハ盲者

各種學校

第64表 中學校ニ類スル各種學校 (三月一日)

	學級	教員			生徒			年度内入學者			年度内卒業者			
		男	女	計	男	女	計	男	女	計	男	女	計	
昭和13年度	4	6	8	—	14	139	—	139	101	—	101	8	—	8
昭和14年度	5	10	5	—	15	195	—	195	117	—	117	15	—	15
昭和15年度	6	8	6	—	14	251	—	251	134	—	134	30	—	30
昭和16年度	5	4	7	—	11	243	—	243	82	—	82	40	—	40

備考 本表ハ私立松山夜間中學

第65表 實業學校ニ類スル各種學校 (三月一日)

	學級	教員			生徒			年度内入學者			年度内卒業者			
		男	女	計	男	女	計	男	女	計	男	女	計	
昭和12年度	6	1	7	2	11	80	49	129	32	18	50	35	12	47
昭和13年度	6	1	7	2	11	96	67	163	32	35	67	19	21	40
昭和14年度	6	2	7	2	12	103	87	190	29	35	64	35	16	51
昭和15年度	6	2	5	4	12	108	118	226	34	44	78	36	36	72
昭和16年度	6	1	7	4	13	114	113	227	39	37	76	33	33	66

備考 本表ハ實踐農業學校

第66表 其ノ他ノ各種學校 (三月一日)

	學校學級	教員			生徒			年度内入學者			年度内卒業者								
		男	女	計	男	女	計	男	女	計	男	女	計						
昭和12年度	公立	4	13	13	3	5	10	31	—	551	551	—	專43補29	218	290	—	專29補23	225	277
	私立	7	29	27	34	5	11	72	354	562	916	125	專16	111	252	46	專16	182	244
昭和13年度	公立	4	13	14	3	4	10	31	—	560	560	—	專31補16	260	307	—	專25補15	215	255
	私立	6	24	24	22	1	13	60	251	669	910	49	專22	138	209	49	專16	205	270
昭和14年度	公立	4	14	15	3	7	10	35	—	609	609	—	專48補10	247	305	—	專31補8	280	289
	私立	8	32	36	27	6	15	84	299	1,202	1,530	80	專34	611	725	56	專24	399	479
昭和15年度	公立	4	15	15	3	8	11	37	—	29	653	—	專37	319	356	—	專24	229	253
	私立	8	36	33	36	6	14	89	286	653	1,736	81	—	632	713	52	—	524	576
昭和16年度	公立	2	9	6	3	2	8	19	—	400	400	—	專5	141	146	—	專5	81	85
	私立	7	24	39	26	2	7	74	417	914	1,331	109	—	363	472	96	—	250	346
町立	内子至徳女學校	5	3	2	2	4	11	—	213	213	—	專5	84	89	—	專5	43	48	
	長濱家政女學校	4	3	1	4	8	—	8	—	187	187	—	—	57	57	—	—	38	38
私立	伊豫教員養成所	2	2	8	—	1	11	92	20	112	53	—	—	53	39	—	—	—	39
	松山商業女學校	8	3	4	6	13	—	13	—	474	474	—	—	123	123	—	—	112	112
	愛媛國學館	2	10	2	—	12	27	—	27	13	—	—	—	13	14	—	—	—	14
	今治中等女學校	3	6	4	—	10	43	—	43	10	—	—	—	10	1	—	—	—	1
	今治實踐商業學校	5	4	6	—	10	255	—	255	33	—	—	—	33	42	—	—	—	42
	松山商業學校	2	6	1	2	9	—	9	—	210	210	—	—	120	120	—	—	—	69
松山看護婦學校	2	8	1	—	9	—	9	—	210	210	—	—	120	120	—	—	—	69	

幼稚園

第 67 表 幼稚園

年度	三月一日			入園志願者			入園者			保育満期者			退園者					
	園數	組數	保婦	幼兒			男 女 計			男 女 計			男 女 計					
				男	女	計	男	女	計	男	女	計	男	女	計			
昭和 12 年度	22	58	66	735	778	1,513	766	791	1,557	726	739	1,465	560	606	1,166	138	109	247
13 年度	24	62	71	869	842	1,711	944	844	1,788	880	796	1,676	701	676	1,377	155	111	266
14 年度	24	63	74	921	885	1,807	942	891	1,833	903	855	1,758	697	670	1,367	171	144	315
15 年度	26	69	82	1,015	972	1,987	1,051	1,010	2,061	1,029	972	2,001	812	749	1,561	171	173	344
16 年度	26	72	85	1,066	1,148	2,194	1,111	1,084	2,195	1,048	1,024	2,072	873	898	1,771	151	128	279
女子師範學校附屬幼稚園	1	1	1	14	15	29	33	29	62	15	15	30	14	15	29	1	-	1
市立 宇和島幼稚園	3	3	3	53	54	107	54	54	108	54	54	108	53	54	107	1	-	1
宇和島城北幼稚園	4	4	4	65	62	127	85	87	172	69	67	136	57	62	119	9	3	12
三津濱幼稚園	3	6	7	74	58	132	79	59	138	79	59	138	74	58	132	5	1	6
町立 大洲幼稚園	3	3	3	50	46	96	47	38	85	50	44	100	39	38	77	6	2	8
川之江幼稚園	2	2	2	51	48	99	62	57	119	62	57	119	47	42	89	11	9	20
三島幼稚園	3	3	3	57	60	117	59	61	120	59	61	120	44	45	89	2	1	3
双葉幼稚園	2	2	2	18	22	40	20	29	49	20	29	49	16	19	35	2	7	9
惣開幼稚園	3	3	3	31	49	80	25	38	63	25	38	63	22	34	56	3	4	7
日土幼稚園	2	2	2	17	20	37	13	18	31	13	18	31	18	11	29	1	9	10
卯之町幼稚園	3	2	2	29	31	60	35	24	59	35	24	59	13	19	32	8	5	13
村井幼稚園	4	4	4	49	69	118	27	45	72	27	45	72	32	38	70	7	10	17
常盤山幼稚園	3	3	3	33	55	88	35	46	81	35	46	81	24	42	66	7	12	19
勝山幼稚園	3	3	3	32	23	55	32	29	61	32	29	61	20	15	35	6	12	18
松山幼稚園	5	8	8	101	93	194	86	70	156	86	70	156	78	72	150	20	15	35
親愛幼稚園	2	2	2	26	20	46	27	14	41	27	14	41	17	11	28	8	3	11
エヒメ幼稚園	3	4	4	40	52	92	46	50	96	41	48	89	35	37	72	6	1	7
今治幼稚園	3	6	6	67	67	134	73	66	139	73	66	139	48	48	96	19	17	36
若葉幼稚園	2	2	2	43	37	80	58	54	112	28	24	52	33	25	58	5	3	8
昭安幼稚園	3	4	4	57	63	120	42	40	82	42	40	82	57	63	120	3	2	5
輪城幼稚園	3	3	3	19	26	45	30	26	56	27	26	53	15	19	34	8	8	16
愛和幼稚園	2	2	2	37	38	75	45	43	88	45	43	88	37	38	75	8	4	12
北條幼稚園	2	3	3	27	26	53	29	29	58	29	29	58	27	26	53	2	3	5
湯香里幼稚園	3	4	4	30	30	60	26	24	50	26	24	50	21	22	43	4	3	7
石手川幼稚園	3	4	4	35	48	83	32	38	70	32	38	70	27	36	63	6	4	10
東洋レヨン幼稚園	2	2	2	11	16	27	11	16	27	11	16	27	5	9	14	-	-	-

青年學校教員養成所

第 68 表 青年學校教員養成所教員及生徒

年度	學級	教員 (三月一日)		生徒 (三月一日)			募集人員	入學志願者	入學者							退學者	卒業者						
		有資格	無資格	第一學年	第二學年	計			師範學校	女子師範學校	女子師範學校及高等	專門正科	其ノ他	女子師範學校									
		計	計	計	計	計			計	計	計	計	計	計									
昭和 12 年度	2X9	3X6	1	20	20	40	20	74	14	3	2	1	-	-	20	-	19						
13 年度	臨1	2X8	6X9	1	24	22	28	24	50	25	20	40	47	17	16	1	1	24	21	23	25		
14 年度	臨1	5X16	9X8	1	24	50	28	24	78	25	55	45	99	20	35	1	3	5	25	53	2	25	
15 年度	臨1	6X12	11X9	1	16	51	48	16	99	25	60	31	74	8	40	-	2	4	1	4	53	1	44
16 年度	女1	4X11	8X3	1	20	59	50	20	109	20	60	56	90	9	48	-	11	6	5	-	59	1	45
青年學校教員養成所	4X3	8X2	1	59	50	109	60	90	48	-	6	5	-	-	59	1	45						
女子青年學校教員養成所	女1	X8	女1	X1	-	女20	-	女20	女20	女56	女9	-	女11	-	-	-	女20	-	-	-	-	-	4

備考 臨ハ臨時養成科ニ係ルモノヲ示ス

第 69 表 公立學校長、教員、保母俸給別ノ1 (昭和十七年三月一日)

	師 範 學 校						中 學 校		
	俸給年額	列 任 待 遇					俸給年額	列任待遇	其 他
		教 諭	教 諭	訓 導	保 姆	保 姆			
6 0 0 圓未滿					1				
600圓以上 700圓未滿					3	1			
700圓以上 800圓未滿					9				
800圓以上 900圓未滿					5		1		
900圓以上 1,000圓未滿		1	2	8			18		
1,000圓以上 1,100圓未滿		5		1			24		
1,100圓以上 1,200圓未滿		2	1				16		
1,200圓以上 1,300圓未滿		7		1			26		
1,300圓以上 1,400圓未滿		8		1			20		
1,400圓以上 1,500圓未滿		3	1			3	15		
1,500圓以上 1,600圓未滿	5	1				16	6		
1,600圓以上 1,700圓未滿	4					10	1		
1,700圓以上 1,800圓未滿	3					9			
1,800圓以上 2,000圓未滿	2					10			
2,000圓以上 2,200圓未滿						長1	2		
2,200圓以上 2,400圓未滿						長1			
2,400圓以上 2,600圓未滿	長官1					長3			
2,600圓以上	長官1					長4			
人 員 合 計	長官2 14	27	4	25	4	1長9	50	127	
俸給年額總計	23,100 長官 5,270	33,840	4,500	22,164	2,496	696	83,798 長 23,340	152,736	
平均俸給年額	1,650 長官 2,635	1,253	1,125	887	624	696	1,676 長 2,593	1,203	

備考 長ハ學校長ヲ示シ 次表亦同シ師範學校俸給待遇欄官トアルハ長官ナリ

第 70 表 公立學校長、教員、保母俸給別ノ2 (昭和十七年三月一日)

	高等女學校及實科高等女學校				實業學校(甲)				實業學校(乙)			
	俸給年額		列任待遇		俸給年額		列任待遇		俸給年額		列任待遇	
	男	女	男	女	男	女	男	女	男	女	男	女
6 0 0 圓未滿												
600圓以上 700圓未滿												
700圓以上 800圓未滿					6			4	1			
800圓以上 900圓未滿					14			1	10			
900圓以上 1,000圓未滿			14	18				33	11			1
1,000圓以上 1,100圓未滿			16	15				47	2			2
1,100圓以上 1,200圓未滿			6	7				17	2	1		
1,200圓以上 1,300圓未滿			12	8				23		1		1
1,300圓以上 1,400圓未滿	2		8	4	7			23				1
1,400圓以上 1,500圓未滿	6	2	7	1	6			9				1
1,500圓以上 1,600圓未滿	13		2		14			4				1
1,600圓以上 1,700圓未滿	8				長2 8							
1,700圓以上 1,800圓未滿	3				9							
1,800圓以上 2,000圓未滿	5				長5 2							
2,000圓以上 2,200圓未滿	長7	1			長5							
2,200圓以上 2,400圓未滿	長2											
2,400圓以上 2,600圓未滿	長2				長4							
2,600圓以上					長2							
人 員 合 計	長11 38	2	65	73	長18 46	157	29	3		1	6	
俸給年額總計	61,144 長24,560	2,880	76,176	73,644	72,186 長38,370	178,092	25,888	3,040		1,560	7,140	
平均俸給年額	1,609 長 2,233	1,440	1,172	1,009	1,569 長 2,132	1,134	893	1,028		1,560	1,190	

圖書館

第71表 圖書館 (三月一日)

館數	圖書冊數		年度內 開館日數	年度內閱覽人員	
	公立	私立		延人員	平均一日
6	3	104,172	2,530	406,682	—
7	3	112,735	2,887	429,255	—
7	3	118,376	2,823	397,263	—
8	3	126,404	2,985	402,788	—
14	6	152,039	4,896	419,665	—
受立		42,187	319	55,024	172
市立		5,410	343	58,657	171
市立		18,163	311	50,349	162
市立		18,910	338	77,315	229
市立		5,351	212	5,512	261
村立		2,079	260	53,000	204
村立		1,380	210	4,150	20
村立		2,379	189	3,870	20
村立		2,641	263	15,307	58
村立		1,557	125	3,571	29
村立		3,003	254	7,620	30
村立		21	150	153	1
村立		150	215	436	2
村立		2,789	247	4,446	18
私立		30,370	288	20,333	71
私立		4,340	313	2,979	10
私立		6,310	235	23,571	100
私立		2,977	296	32,283	109
私立		1,782	78	929	12
私立		240	250	160	06

青年團體

第72表 男青年團

團體數	正團員					計	收入				支出		
	二十五歲以上	廿歲以上廿五歲未滿	十六歲以上廿歲未滿	十六歲未滿	計		市町村補助金	團員寄附金	其他	計	總額	一人當	
和	328	1,028	17,643	24,849	5,219	49,539	19,695	13,213	2,400	16,058	51,366	48,469	98
和	337	1,684	15,817	24,335	4,926	46,762	20,134	13,519	2,524	16,635	52,812	48,790	104
和	359	1,375	13,780	23,302	4,331	42,588	19,876	13,550	3,769	17,480	54,675	48,098	113
和	326	1,274	10,682	24,779	4,053	40,788	21,533	13,458	3,747	22,464	61,202	54,617	134
和	334	1,132	9,079	23,855	4,379	38,445	27,314	6,614	4,138	23,608	61,674	53,507	139
和	41	68	818	2,270	292	3,448	2,651	847	252	2,883	6,633	5,419	157
和	38	167	1,373	2,422	320	4,282	1,539	1,132	317	1,118	4,106	3,680	86
和	21	23	404	1,031	238	1,696	1,425	168	108	564	2,265	1,726	102
和	18	48	529	1,027	227	1,831	674	20	100	476	1,270	1,190	65
和	29	40	629	1,685	242	2,596	1,535	203	105	1,178	3,021	2,505	96
和	21	6	143	1,175	157	1,481	1,001	146	110	1,005	2,262	2,108	142
和	15	544	605	1,664	344	3,157	2,576	268	2,046	764	5,654	5,211	165
和	31	35	522	1,928	343	2,828	2,995	416	147	3,550	7,108	6,043	213
和	18	71	939	1,729	591	3,330	2,441	784	70	2,238	5,533	4,418	133
和	20	15	386	1,240	195	1,836	2,170	462	140	3,969	6,741	5,645	307
和	32	37	812	2,146	378	3,373	3,117	1,472	543	2,953	8,085	7,815	232
和	12	14	324	994	211	1,543	1,206	200	25	190	1,621	1,511	98
和	18	26	388	1,339	205	1,958	1,800	—	—	890	2,690	2,310	118
和	3	—	177	756	370	1,303	500	—	—	125	625	570	44
和	8	10	95	716	103	924	250	496	50	141	937	925	160
和	5	—	287	462	120	869	500	—	45	192	737	737	85
和	3	25	443	580	1	1,049	504	—	40	1,097	1,641	910	87
和	1	3	205	691	42	941	430	—	40	275	745	784	83

第73表 女青年團

團體數	正團員					計	收入				支出		
	二十五歲以上	廿歲以上廿五歲未滿	十六歲以上廿歲未滿	十六歲未滿	計		市町村補助金	團員寄附金	其他	計	總額	一人當	
和	299	499	7,798	17,328	4,997	30,622	8,113	5,617	825	4,753	19,308	71,188	58
和	296	363	8,184	17,006	4,788	30,341	7,950	5,230	707	5,438	19,325	16,326	54
和	328	278	8,000	17,404	3,972	29,654	7,669	5,621	925	6,672	20,887	17,986	61
和	325	370	8,101	17,534	3,893	29,898	7,696	6,173	996	7,518	22,383	18,806	63
和	341	327	11,843	21,751	4,554	38,475	8,796	2,957	806	7,863	20,422	16,777	44
和	41	12	1,430	2,513	491	4,446	1,019	498	72	1,934	3,523	2,539	57
和	38	59	1,639	2,725	587	5,010	697	522	18	513	1,750	1,426	28
和	22	23	796	955	233	2,007	595	150	63	333	1,141	903	45
和	18	12	645	858	195	1,710	406	14	100	26	606	591	35
和	29	20	738	1,660	183	2,601	445	153	19	357	974	761	28
和	21	3	181	832	188	1,204	450	53	—	353	856	674	56
和	15	81	727	1,928	504	3,240	1,240	178	—	370	1,788	1,592	49
和	31	20	480	1,281	279	2,060	1,010	209	42	635	1,896	1,716	83
和	17	3	790	1,426	500	2,719	638	381	—	790	1,809	1,422	62
和	21	9	437	965	118	1,529	696	90	76	963	1,825	1,390	91
和	32	7	410	1,193	395	2,005	780	477	245	1,016	2,518	2,440	122
和	12	3	171	714	221	1,109	140	30	21	60	251	250	25
和	18	56	1,430	1,732	297	3,515	—	—	—	—	—	—	—
和	8	—	594	1,030	165	1,789	320	—	—	60	380	335	19
和	8	6	157	413	20	596	100	202	—	—	302	287	48
和	5	—	202	425	72	699	—	—	—	—	—	—	—
和	3	6	443	482	40	971	200	—	—	275	475	266	37
和	1	7	573	619	66	1,265	—	—	150	178	328	185	46

市町村學務吏員

第74表 學務擔任市町村吏員

年 度	職 名 別 人 員 (三月一日)							他管學事 視察日數	同上旅費額
	市町村長	助 役	主 事	書 記	其 他	計	計		
昭和12年度	8	42	3	223	11	287	54	239	
昭和13年度	7	34	5	229	9	284	36	183	
昭和14年度	2	34	2	223	16	277	39	270	
昭和15年度	4	27	4	223	16	274	55	314	
昭和16年度	2	19	6	188	12	227	67	428	
溫 泉 郡	1	5	—	25	—	31	9	38	
溫 泉 郡	—	4	2	27	1	34	1	3	
溫 泉 郡	—	2	—	15	—	17	—	—	
溫 泉 郡	—	—	—	11	—	11	—	—	
溫 泉 郡	1	2	—	22	—	25	—	—	
上 伊 賀 郡	—	—	—	—	—	—	—	—	
上 伊 賀 郡	—	—	—	13	1	14	—	—	
上 伊 賀 郡	—	—	—	—	—	—	—	—	
上 伊 賀 郡	—	2	—	12	3	17	4	—	
上 伊 賀 郡	—	—	—	19	—	19	6	26	
北 南 郡	—	3	—	25	1	29	3	45	
北 南 郡	—	1	—	7	—	8	—	—	
北 南 郡	—	—	—	3	2	5	—	—	
北 南 郡	—	—	—	3	2	5	—	—	
北 南 郡	—	—	—	2	1	4	40	316	
八 新 西 郡	—	—	—	—	—	—	—	—	
八 新 西 郡	—	—	—	1	—	1	—	—	
八 新 西 郡	—	—	—	1	—	1	—	—	
八 新 西 郡	—	—	—	2	—	2	—	—	

第75表 學 務 委 員

年 度	委 員 數 (三月一日)			報酬又ハ費用掛償 支 出 額
	公 選 者	教員ヨリ加ハル者	計	
昭和12年度	1,246	391	1,637	2,462
昭和13年度	1,244	380	1,624	3,480
昭和14年度	1,233	386	1,619	3,838
昭和15年度	1,233	282	1,615	3,755
昭和16年度	1,066	310	1,376	3,508
溫 泉 郡	160	42	202	638
溫 泉 郡	134	44	178	634
溫 泉 郡	72	20	92	206
溫 泉 郡	58	10	68	231
溫 泉 郡	99	27	126	307
上 伊 賀 郡	—	—	—	—
上 伊 賀 郡	68	27	95	275
上 伊 賀 郡	—	—	—	—
上 伊 賀 郡	102	36	138	310
上 伊 賀 郡	117	31	148	247
北 南 郡	159	41	200	490
北 南 郡	42	17	59	78
北 南 郡	17	3	20	80
北 南 郡	7	3	10	68
北 南 郡	8	2	10	—
八 新 西 郡	7	3	10	12
八 新 西 郡	8	2	10	14
八 新 西 郡	8	2	10	—

國民學校職員檢定

第76表 檢定並合格人員

年 度	檢 定 人 員					合 格 人 員				
	無 試 驗		試 驗		計	無 試 驗		試 驗		計
	男	女	男	女		男	女	男	女	
(總 數)										
昭和12年度	30	5	584	499	1,118	25	56	69	205	304
昭和13年度	51	72	684	732	1,539	29	68	82	121	300
昭和14年度	41	71	392	918	1,422	21	65	66	143	295
昭和15年度	3	4	307	669	983	3	4	83	273	363
昭和16年度	—	—	363	1,184	1,547	—	—	61	202	263
(國民學校本科訓導)										
昭和12年度	12	—	255	16	283	7	—	3	—	12
昭和13年度	17	—	189	20	226	12	—	13	—	25
昭和14年度	6	—	73	60	139	3	—	6	—	9
昭和15年度	2	—	54	4	60	2	—	10	—	12
昭和16年度	—	—	102	4	111	—	—	7	—	7
(國民學校初等科訓導)										
昭和12年度	4	—	149	345	498	4	—	40	132	176
昭和13年度	8	66	269	497	776	3	66	5	70	144
昭和14年度	4	63	187	522	776	1	63	16	88	168
昭和15年度	—	2	96	444	542	—	2	14	177	193
昭和16年度	—	—	135	818	953	—	—	8	120	128
(國民學校專科訓導)										
昭和12年度	14	5	180	138	337	14	5	26	71	116
昭和13年度	25	5	226	215	471	14	2	64	51	131
昭和14年度	31	8	132	336	507	17	2	44	55	118
昭和15年度	1	2	157	221	381	1	2	59	96	158
昭和16年度	—	—	126	313	439	—	—	46	68	114
(國民學校准訓導)										
昭和12年度	1	1	—	—	2	—	—	—	—	—
昭和13年度	—	—	—	—	—	—	—	—	—	—
昭和14年度	—	—	—	—	—	—	—	—	—	—
昭和15年度	—	—	—	—	—	—	—	—	—	—
昭和16年度	—	—	—	—	—	—	—	—	—	—
(國民學校養護訓導)										
昭和16年度	—	—	—	44	44	—	—	—	14	14

學校衛生

第77表 衛生職員 (三月一日)

Table with columns for school type (e.g., 小學校, 中學校), school name, and statistics for health staff (number of schools, personnel, and annual salaries).

第78表 國民校學兒童平均身長 (單位センチメートル)

Table showing average height data for children in national schools, categorized by gender (男/女) and age group (七年 to 十五年).

第79表 國民學校兒童平均體重 (單位キログラム)

Table showing average weight data for children in national schools, categorized by gender (男/女) and age group (七年 to 十五年).

第80表 國民學校兒童平均胸圍 (單位センチメートル)

Table with columns for gender (男, 女) and years (七年 to 十五年), and rows for various municipalities and prefectures (e.g., 溫泉郡, 上野郡, 北宇和郡).

第81表 國民學兒童平均坐高 (單位センチメートル)

Table with columns for gender (男, 女) and years (七年 to 十五年), and rows for various municipalities and prefectures (e.g., 溫泉郡, 上野郡, 北宇和郡).

第82表 中等學校生徒平均身長 (單位センチメートル)

Table with columns for gender (男, 女) and years (十三年 to 十八年), and rows for various school types (e.g., 師範學校, 女子師範學校, 中學校, 工業學校).

備考 以下四表ノ年齢ハ十八年迄ニ止メタリ

第 83 表

中等學校生徒平均體重 (單位キログラム)

	男						女					
	十三年	十四年	十五年	十六年	十七年	十八年	十三年	十四年	十五年	十六年	十七年	十八年
師範學校	12年度			44.9	51.1	54.8	53.8					
	13年度			47.5	51.6	56.5	59.7					
	14年度			47.6	50.9	54.3	54.9					
	15年度			46.1	50.2	54.7	55.1					
	16年度			44.0	53.6	52.6	54.8					
女子師範學校	12年度								45.0	49.6	48.1	51.1
	13年度								46.3	48.0	49.7	49.3
	14年度								44.9	50.8	48.4	50.3
	15年度								46.8	49.7	51.4	49.6
	16年度							42.6	47.5	50.1	48.3	50.0
中學校	12年度	34.0	38.0	44.3	49.6	52.6	53.7					
	13年度	34.0	38.9	44.3	49.5	52.9	54.1					
	14年度	34.2	39.6	44.6	49.4	53.0	54.9					
	15年度	34.1	38.8	44.9	49.3	52.4	54.6					
	16年度	33.4	38.6	44.5	50.1	52.7	53.8					
高女學校	12年度							34.4	39.2	42.6	45.3	49.7
	13年度							34.8	39.0	42.4	45.1	46.4
	14年度							35.3	39.9	42.5	45.0	46.3
	15年度							34.6	39.0	43.7	46.1	49.3
	16年度							34.3	38.9	43.2	46.6	46.8
工業學校	12年度			42.8	48.1	50.9	53.1					
	13年度	33.4	37.2	42.3	47.4	51.0	53.1					
	14年度	33.8	38.0	43.1	47.2	51.2	52.0					
	15年度	34.6	37.3	40.5	42.9	45.8	51.1					
	16年度	31.7	35.4	40.6	45.3	49.6	52.8					
農業學校	12年度	31.9	36.1	41.2	46.0	50.0	52.1	32.4	38.1	41.7	44.3	46.4
	13年度	31.3	36.2	42.1	45.7	48.9	55.4	33.0	37.2	42.3	43.8	45.6
	14年度	32.2	35.5	42.3	47.4	51.6	54.0	33.8	37.4	41.7	45.3	47.7
	15年度	32.0	35.5	41.2	44.5	50.0	52.7	32.4	37.9	41.1	43.3	44.6
	16年度	30.8	37.6	41.5	46.8	51.3	51.8	32.3	30.8	41.9	45.8	48.1
商業學校	12年度	33.5	37.7	44.1	49.8	51.6	53.2					
	13年度	33.5	38.7	43.3	48.3	51.5	53.5					
	14年度	33.0	37.8	43.4	48.1	50.6	53.3					
	15年度	32.4	36.9	42.7	47.7	51.0	53.1					
	16年度	31.6	36.3	42.3	47.2	50.4	52.1					
商船學校	12年度		35.5	44.8	49.6	53.7	57.5					
	13年度		36.8	44.5	50.9	54.4	57.1					
	14年度	36.6	41.8	49.8	50.0	54.2	55.8					
	15年度			47.2	53.6	53.8						
	16年度											
職業學校	12年度							33.0	41.2	41.1	42.8	44.2
	13年度							31.4	36.7	42.5	43.5	44.6
	14年度							32.3	38.8	42.6	45.9	47.1
	15年度							34.2	39.0	42.4	45.9	48.6
	16年度							32.6	38.1	41.8	45.0	47.5

第 84 表

中等學校生徒平均胸圍 (單位センチメートル)

	男						女					
	十三年	十四年	十五年	十六年	十七年	十八年	十三年	十四年	十五年	十六年	十七年	十八年
師範學校	12年度			75.9	85.2	84.5	84.6					
	13年度			76.8	79.6	84.4	84.3					
	14年度			77.5	80.2	83.1	86.4					
	15年度			75.2	79.0	82.7	82.7					
	16年度			75.7	78.8	80.0	82.8					
女子師範學校	12年度									75.5	79.9	78.2
	13年度									76.2	77.8	79.0
	14年度									75.7	79.2	76.4
	15年度									77.2	79.7	79.8
	16年度							73.8	78.0	80.6	78.9	81.5
中學校	12年度	68.6	71.9	75.4	79.7	82.1	83.1					
	13年度	68.2	71.3	75.3	78.8	82.2	82.9					
	14年度	69.3	72.4	76.0	80.1	82.6	84.3					
	15年度	68.6	71.9	76.2	79.4	82.4	84.1					
	16年度	67.2	71.5	75.9	80.2	83.0	82.9					
高女學校	12年度							67.8	70.8	72.5	75.4	75.9
	13年度							69.6	71.1	73.5	75.7	77.2
	14年度							69.1	71.9	74.5	76.4	77.9
	15年度							63.5	71.5	75.7	76.9	77.8
	16年度							67.8	71.3	74.3	78.1	77.2
工業學校	12年度			74.8	78.3	79.6	81.5					
	13年度	67.8	71.3	74.5	78.3	81.0	82.7					
	14年度	68.6	71.5	75.2	77.5	81.5	82.5					
	15年度	68.5	70.7	74.5	75.8	77.2	79.9					
	16年度	67.3	69.8	73.4	78.1	78.6	81.6					
農業學校	12年度	67.5	70.7	74.3	77.7	80.9	82.7	66.9	69.8	73.7	76.6	78.2
	13年度	67.0	71.0	74.1	77.8	80.3	86.2	67.1	71.0	74.0	75.3	76.6
	14年度	66.4	69.0	74.3	78.0	82.3	83.0	68.0	71.9	73.6	76.4	78.4
	15年度	67.1	69.6	74.3	76.4	80.5	82.4	67.3	72.2	73.9	74.7	75.8
	16年度	66.8	72.2	74.2	77.3	81.5	82.0	64.7	64.6	73.9	76.2	77.7
商業學校	12年度	67.2	71.4	74.9	77.7	80.8	82.7					
	13年度	69.7	70.3	74.9	78.0	80.3	82.2					
	14年度	68.2	71.1	75.8	76.7	81.9	83.9					
	15年度	68.3	70.6	75.9	79.3	81.5	82.9					
	16年度	64.3	70.0	74.7	78.2	78.9	81.1					
商船學校	12年度		70.4	76.7	80.3	82.4	84.8					
	13年度		76.0	77.2	81.4	83.6	85.8					
	14年度	75.8	76.9	79.7	82.1	85.0	86.6					
	15年度				77.4	81.2	82.0					
	16年度											
職業學校	12年度							66.1	70.2	73.1	75.4	77.1
	13年度							68.3	71.0	74.5	76.1	76.4
	14年度							66.3	71.0	74.5	76.8	77.9
	15年度							65.7	70.6	74.4	77.2	79.6
	16年度							66.6	71.4	74.8	75.6	77.9

第85表 中等學校生徒平均坐高 (單位センチメートル)

Table with columns for years (13-18) and gender (男/女), listing average sitting height for various schools like 師範學校, 女子師範學校, 中學校, 高等女學校, 工業學校, 商業學校, 船舶學校, and 職業學校.

公學費及公學ニ關スル收入

第86表 縣公學費ノ1

Table showing school fees (校長俸給, 教職訓導, 其他ノ教員俸給, 舍監俸給, 書記司書, 學校醫手當, 旅費, 雜給) for various schools from 1922 to 1926.

第86表 縣公學費ノ2

Table showing school expenses (圖書器備, 器具費, 消耗品費, 新管費, 修繕費, 其他ノ費, 計) categorized into 經常部 and 臨時費 for various schools from 1922 to 1926.

第89表 縣公學ニ關スル收入

Table showing income related to public schools (授業料, 保育料, 基金收入, 寄附會使用料, 入學考査料, 振込品, 雜收入, 不用品賣拂代, 國庫補助, 寄附金, 計) for various schools from 1922 to 1926.

第88表 市町村公學費ノ1 (總數)

Table with columns for school types (Elementary, Middle, High, Vocational, etc.) and years (1927-1930). Rows list various municipalities and their respective fees.

第89表 市町村公學費ノ2 (國民學校)ノ一

Table detailing public school fees for National Schools (國民學校). Columns include categories like '訓導費', '代用教員', '學校醫手當', etc., and rows for various municipalities.

第90表 市町村公學費ノ3 (國民學校)ノ二

Table detailing public school fees for National Schools (國民學校), focusing on specific categories like '器具費', '消耗品費', '新營費', etc., across different municipalities.

第91表 市町村公學費ノ4 (中學校)

Table detailing public school fees for Middle Schools (中學校). Columns include '學校長俸', '教諭助', '其ノ他', etc., and rows for municipalities like 新居濱中學校 and 吉田中學校.

第92表 市町村公學費ノ5 (甲種實業學校)

Table detailing public school fees for Type A Vocational Schools (甲種實業學校). Columns include '學校長俸', '教諭助', '其他教員', etc., and rows for schools like 宇和島農業學校 and 三島高等實科女學校.

第93表 市町村公學費ノ6 (青年學校)ノ一

Table with 11 columns: 昭和12年度, 昭和13年度, 昭和14年度, 昭和15年度, 昭和16年度, 學校長俸給, 教諭助教給, 其ノ他ノ教員俸給, 教諭助教心得, 指導員手當, 書記俸給, 學校醫手當, 旅費, 雜給, 借地借家費. Rows include various municipalities like 温 泉 郡, 温 泉 郡, etc.

第94表 市町村公學費ノ7 (青年學校)ノ二

Table with 11 columns: 昭和12年度, 昭和13年度, 昭和14年度, 昭和15年度, 昭和16年度, 住宅料及住宅賃借料, 圖書器械標本費, 器具費, 消耗品費, 新管費, 修繕費, 其他ノ諸費, 計, 内 (經常部, 臨時部). Rows include various municipalities like 温 泉 郡, 温 泉 郡, etc.

第95表 市町村公學費ノ8 (其他ノ各種學校)

Table with 16 columns: 昭和12年度, 昭和13年度, 昭和14年度, 昭和15年度, 昭和16年度, 訓導俸給, 代用教員俸給, 學校醫手當, 旅費, 雜給, 借地借家費, 住宅料及住宅賃借料, 圖書器械標本費, 器具費, 消耗品費, 新管費, 修繕費, 其他ノ諸費, 計, 内 (經常部, 臨時部). Rows include 温 泉 郡, 温 泉 郡, etc.

第96表 市町村公學費ノ9 (幼稚園)

Table with 16 columns: 昭和12年度, 昭和13年度, 昭和14年度, 昭和15年度, 昭和16年度, 園長俸給, 園醫手當, 旅費, 雜給, 借地借家費, 圖書器械標本費, 器具費, 消耗品費, 新管費, 修繕費, 其他ノ諸費, 計, 内 (經常部, 臨時部). Rows include 松 山 市, 松 山 市, etc.

第97表 市町村公學費ノ10 (圖書館)

Table with 16 columns: 昭和12年度, 昭和13年度, 昭和14年度, 昭和15年度, 昭和16年度, 館員俸給, 司書俸給, 書記俸給, 旅費, 雜給, 圖書器械標本費, 器具費, 消耗品費, 修繕費, 其他ノ諸費, 計, 内 (經常部, 臨時部). Rows include 温 泉 郡, 温 泉 郡, etc.

第98表 市町村公學費ノ11 (其ノ他)

Table with columns for year (昭和12-16), municipality (e.g., 温 泉 郡, 温 新 宇 郡), and various fee categories (學務委員費, 教育委託料, 補助, etc.).

第99表 市町村公學ニ關スル收入ノ1 (總數)

Table with columns for year (昭和12-16), municipality, and income categories (小學校, 中學校, 高等女學校, 實業學校, etc.).

第100表 市町村公學ニ關スル收入ノ2 (國民學校)

Table with columns for year (昭和12-16), municipality, and income categories (授業料, 寄附金, 學校基本財産收入, etc.).

第101表 市町村公學ニ關スル收入ノ3 (中學校)

Table with columns for year (昭和12-16), municipality, and income categories (授業料, 寄附金, 雜收入, 縣費補助, etc.).

第102表 市町村公學ニ關スル收入ノ4 (甲種實業學校)

Table with columns for year (昭和12-16), municipality, and income categories (授業料, 寄附金, 雜收入, 縣費補助, 國庫補助, etc.).

第 103 表 市町村公學ニ關スル收入ノ 5 (青年學校)

年度	授業料	寄附金	學校基本 學費收入	雜收入	庫補助	新補助	計
昭和 12 年度	13,659	4,028	—	223	—	102,285	120,195
13 年度	16,409	5,753	—	341	—	104,885	127,388
14 年度	13,736	10,163	—	362	—	118,608	140,967
15 年度	13,270	7,565	30	478	98,014	39,792	159,149
16 年度	25,292	6,770	5	434	239,437	43,586	315,524
福智郡	2,884	40	—	—	26,248	3,889	33,061
福智郡	4,492	—	—	—	25,734	5,328	35,552
福智郡	4,719	1,250	—	—	11,934	2,186	20,089
福智郡	947	50	—	—	6,466	1,269	8,732
福智郡	377	1,200	—	—	13,008	2,466	17,051
上野郡	—	1,550	—	—	10,960	2,303	14,763
上野郡	—	579	—	—	16,053	2,751	19,383
上野郡	—	316	5	—	23,635	4,396	28,325
上野郡	—	380	—	—	14,246	2,771	17,427
上野郡	30	100	—	310	19,524	4,015	23,979
北南郡	—	1,180	—	—	19,642	3,731	24,553
北南郡	—	175	—	—	6,511	1,268	7,954
北南郡	3,716	—	—	—	19,165	2,712	25,593
北南郡	1,168	—	—	90	6,936	1,415	9,609
北南郡	—	—	—	—	4,089	997	5,086
八新郡	238	—	—	—	3,216	618	4,072
八新郡	971	—	—	—	5,124	605	6,700
八新郡	5,750	—	—	4	6,946	895	13,595

第 104 表 市町村公學ニ關スル收入ノ 6 (其ノ他各種學校)

年度	授業料	寄附金	雜收入	計
昭和 12 年度	10,776	340	297	11,413
13 年度	11,128	380	371	11,879
14 年度	12,058	400	411	12,869
15 年度	14,477	55,755	1,316	71,548
16 年度	12,137	15,392	—	27,529
喜多郡	12,137	15,392	—	27,529

第 105 表 市町村公學ニ關スル收入ノ 7 (幼稚園)

年度	保育料	寄附金	計
昭和 12 年度	3,839	—	3,839
13 年度	4,061	—	4,061
14 年度	4,075	—	4,075
15 年度	4,404	—	4,404
16 年度	4,798	—	4,798
喜多郡	992	—	992
喜多郡	1,292	—	1,292
喜多郡	2,514	—	2,514

第 106 表 市町村公學ニ關スル收入ノ 8 (圖書館)

年度	基本財産收入	寄附金	縣費補助	雜收入	計
昭和 12 年度	67	81	339	6	493
13 年度	—	87	331	109	592
14 年度	68	246	338	119	771
15 年度	—	—	—	—	—
16 年度	70	244	296	177	787
福智郡	—	150	66	—	216
福智郡	—	—	55	—	55
伊豫郡	—	94	110	—	204
東宇和郡	—	—	25	—	25
北宇和郡	—	—	40	—	40
今治市	70	—	—	2	72
新居濱市	—	—	—	175	175

第 107 表 市町村公學ニ關スル收入ノ 9 (其ノ他)

年度	教育委託料	教育學費ニ關 スル資金收入	積立金利息	寄附金	雜收入	計
昭和 12 年度	—	227	—	35,533	6,665	42,425
13 年度	—	311	—	22,250	8,045	30,606
14 年度	6,571	823	—	48,810	566	56,770
15 年度	4,976	1,001	—	24,904	552	31,433
16 年度	4,944	2,537	889	29,013	1,337	38,720
福智郡	92	363	—	—	—	455
福智郡	—	95	—	—	—	95
福智郡	337	38	—	—	—	375
福智郡	150	272	—	—	—	422
福智郡	205	232	—	—	—	437
上野郡	30	503	—	—	—	533
伊豫郡	73	96	—	1,316	—	1,485
伊豫郡	1,427	525	—	—	—	1,952
伊豫郡	—	195	83	—	—	278
東宇和郡	—	66	—	100	—	166
北宇和郡	—	44	—	—	—	44
南宇和郡	2,630	—	440	—	—	2,630
松山市	—	—	—	100	—	100
今治市	—	73	366	50	1,308	1,431
宇和島市	—	35	—	352	—	387
今治市及福智郡 並ニ三十三ヶ町村組合	—	—	—	27,095	89	27,184

教育財產

第108表 縣公學資產

Table with 11 columns: 土地坪數, 建物坪數, 敷地價額, 附屬地價額, 建物價額, 圖書價額, 器械標本價額, 器具價額, 價額計. Rows include 昭和12-16年度末 and various school types like 師範學校, 高等學校, etc.

第109表 市町村公學資產ノ1 (總數)

Table with 11 columns: 土地坪數, 建物坪數, 敷地價額, 附屬地價額, 建物價額, 圖書價額, 器械標本價額, 器具價額, 價額計. Rows include 昭和12-16年度末 and various municipalities like 温縣, 泉郡, etc.

第110表 市町村公學資產ノ2 (國民學校)

Table with 11 columns: 土地坪數, 建物坪數, 敷地價額, 附屬地價額, 建物價額, 圖書價額, 器械標本價額, 器具價額, 價額計. Rows include 昭和12-16年度末 and municipalities like 温縣, 泉郡, etc.

第111表 市町村公學資產ノ3 (中學校)

Table with 11 columns: 土地坪數, 建物坪數, 敷地價額, 附屬地價額, 建物價額, 圖書價額, 器械標本價額, 器具價額, 價額計. Rows include 昭和12-16年度末 and municipalities like 温縣, 泉郡, etc.

備考 本表ハ組合立越智中學校ニ係ルモノナリ

第112表 市町村公學資產ノ4 (甲種實業學校)

Table with 11 columns: 土地坪數, 建物坪數, 敷地價額, 附屬地價額, 建物價額, 圖書價額, 器械標本價額, 器具價額, 價額計. Rows include 昭和12-16年度末 and municipalities like 宇和島市, 宇摩郡, etc.

第113表 市町村公學資産ノ5 (青年學校)

Table with columns for land area (land, attached), building area (school, other), and values (land, building, books, equipment, total). Rows include various municipalities like 昭和, 泉智郡, 伊豆郡, etc.

第114表 市町村公學資産ノ6 (其他ノ各種學校)

Table with columns for land area, building area, and values. Rows include 昭和 and 喜多郡.

第115表 市町村公學資産ノ7 (幼稚園)

Table with columns for land area, building area, and values. Rows include 昭和, 喜多郡, 松山市, 宇和島市.

第116表 市町村公學資産ノ8 (圖書館)

Table with columns for land area, building area, and values. Rows include 昭和, 越前, 伊豆, 松山, 宇和, 新居, 松新.

第117表 縣立學校基本財産總額

Table with columns for land area, building area, and values. Rows include 昭和, 師範學校, 獨立學校共通.

第118表 市町村學校基本財産及積立金ノ1 (國民學校) (坪數)

Table with columns for land area, building area, and values. Rows include 昭和, 泉智郡, 伊豆郡, 松山市, 宇和島市.

第119表 市町村學校基本財産及積立金ノ2 (國民學校) (價額)

Table with columns for year (昭和12-16), land (田畑), forest (山林), field (原野), other land (其他土地), buildings (建物), other items (其他物品), cash and securities (現金及有價証券), and total value (金額價額計).

第120表 縣教育資金

Table with columns for year (昭和12-16), income (收入), expenditure (支出), and total (計) for county education funds.

備考 以下三表中翌年度繰越金ハ支出ニアラザルモ便上支出ノ部ニ加ヘタリ

第121表 兒童就學獎勵基金

Table with columns for year (昭和12-16), income (收入), expenditure (支出), and total (計) for children's education incentive funds.

備考 收入其ノ他關ハ縣特別會計教育資金ヨリ繰入ナリ

第122表 男女青年團體事業獎勵基金

Table with columns for year (昭和12-16), income (收入), expenditure (支出), and total (計) for youth group incentive funds.

加俸及恩給

第123表 國民學校教員加俸資金收入

Table with columns for year (昭和12-16), income (收入) from various sources, and expenditure (支出) for national school teacher salary funds.

第124表 國民學校教員加俸ノ1 (總數) (三月一日)

Table with columns for year (昭和16), gender (男/女), and salary components (加俸令第三條第二項, 加俸令第七條第一項, etc.) for national school teachers.

備考 以下四表中*印ハ年功加俸ヲ受ケ更ニ特別加俸ヲ受ケル者ヲ示ス

第 125 表 國民學校教員加俸ノ 2 本科及初等科別等 (昭和十七年三月一日)

	年功加俸		特 別 加 俸				
	加俸令第三條第二項ノ加俸		加俸令第七條第一項及第四項ノ加俸		加俸令第七條第三項及第四項ノ加俸		
	人 員	金 額	人 員	金 額	人 員	金 額	
總 數 (男女)	2,201 689	152,620* 39,380	2	* 46	* 170 31	59* 37* 4,550 888	1,242 762
溫 泉 郡 (男女)	292 59	20,240 3,460			* 7 2	* 144 42	— —
越 智 郡 (男女)	271 72	18,950 3,960			* 12 3	1* 342 1* 108	24 18
周 桑 郡 (男女)	110 32	7,600 1,870			* 9	3* 192	66 —
新 居 郡 (男女)	82 32	5,570* 1,750	1	* 18	* 8 2	4* 186 1* 36	72 18
宇 康 郡 (男女)	130 53	9,240* 3,040	1	* 28	* 20 3	7* 620 3* 60	156 66
上 浮 穴 郡 (男女)	69 13	1,800 710			* 17 3	6* 552 4* 78	132 84
伊 豫 郡 (男女)	164 29	11,320 1,690			* 3 1	2* 114 2* 48	42 36
喜 多 郡 (男女)	128 44	8,940 2,620			* 15 5	10* 420 6* 156	204 132
西 宇 和 郡 (男女)	107 31	7,320 1,820			* 28 4	9* 678 6* 84	186 132
東 宇 和 郡 (男女)	103 26	6,860 1,300			* 12 3	2* 354 2* 72	36 36
北 宇 和 郡 (男女)	147 42	10,700 2,340			* 27 4	12* 618 9* 156	252 174
南 宇 和 郡 (男女)	59 21	4,210 1,140			* 12 1	3* 330 3* 48	72 66
松 山 市 (男女)	204 91	14,130 5,370					— —
今 治 市 (男女)	89 31	6,220 1,820					— —
宇 和 島 市 (男女)	81 33	5,430 1,740					— —
八 幡 濱 市 (男女)	45 25	3,170 1,400					— —
新 居 濱 市 (男女)	57 24	3,720 1,350					— —
西 條 市 (男女)	63 31	4,200 2,000					— —

第 126 表 國民學校教員加俸ノ 3 (專科別等) (昭和十七年三月一日)

	年功加俸		特 別 加 俸				
	加俸令第三條第二項ノ加俸		加俸令第七條第一項及第四項ノ加俸		加俸令第七條第三項及第四項ノ加俸		
	人 員	金 額	人 員	金 額	人 員	金 額	
總 數 (男女)	37 44	2,184 2,620			* 3 5	1* 54 12* 120	18 294
溫 泉 郡 (男女)	1 6	80 330					— —
越 智 郡 (男女)	4 6	230 300			* 1	* 18	— —
周 桑 郡 (男女)	6 1	360 80			* 1	* 18	— —
新 居 郡 (男女)	3 1	180 80					— —
宇 康 郡 (男女)	3 2	150 100			* 1	2* 36	— 48
上 浮 穴 郡 (男女)	2 2	130 100			* 2	* 36	— —
伊 豫 郡 (男女)	1 2	84 130					— —
喜 多 郡 (男女)	— 1	— 80				1 2	18 42
西 宇 和 郡 (男女)	1 4	50 230			* 2	* 48	— —
東 宇 和 郡 (男女)	4 2	230 100			*	3* 18	— 72
北 宇 和 郡 (男女)	2 3	160 210				1	— 24
南 宇 和 郡 (男女)	— 1	— 80				4	— 108
松 山 市 (男女)	2 7	130 410					— —
今 治 市 (男女)	1 1	50 80					— —
宇 和 島 市 (男女)	1 1	50 80					— —
八 幡 濱 市 (男女)	1 3	50 180					— —
新 居 濱 市 (男女)	3 1	150 50					— —
西 條 市 (男女)	2 —	100 —					— —

第 127 表 國民學校教員加俸ノ 4 (准訓導) (昭和十七年三月一日)

	年 功 加 俸		特 別 加 俸	
	加俸令第三條第二項ノ加俸		加俸令第七條第三項及第四項ノ加俸	
	人 員	金 額	人 員	金 額
總 數 {男 女}	7 3	216 108	* 3 * 1	* 54 * 24
溫泉郡 {男 女}	1	36		
龍智郡 {男 女}	1	24		
周桑郡 {男 女}	1	36		
新居郡 {男 女}			1	12
宇摩郡 {男 女}	1	36	* 1	* 24
喜多郡 {男 女}	1	36	* 1	* 24
西宇和郡 {男 女}	2	60		
東宇和郡 {男 女}	1	24	* 1	* 12
北宇和郡 {男 女}	1	36	* 1	* 18
八幡濱市 {男 女}	1	36		

第 128 表 國民學校公立青年學校教員恩給ニ關スル收入ノ 1

	收 入					支 出						
	市町村 納 金	恩給基 金利子	國 庫 給 典 金	購費補 充	其 他 入	普 通 恩 給		増 加 恩 給		一 時 恩 給		
						人 員	金 額	人 員	金 額	人 員	金 額	
昭和12年度	33,633	—	15,893	631,268	35,660	716,474	1,284	561,175	—	—	82	31,763
" 13年度	33,435	—	16,324	664,805	44,999	769,563	1,300	598,374	—	—	100	35,727
" 14年度	34,185	—	16,843	711,367	34,009	796,404	1,355	611,180	—	—	150	60,334
" 15年度	18,808	—	16,717	763,756	38,295	837,576	1,425	645,583	—	—	148	60,915
" 16年度	3,782	—	17,138	806,207	39,561	866,688	1,471	676,100	—	—	128	51,053

第 129 表 國民學校公立青年學校教員恩給ニ關スル收入ノ 2

	支 出				計			
	扶 助 料		一 時 扶 助 料		其 他		計	
	人 員	金 額	人 員	金 額	人 員	金 額	人 員	金 額
昭和12年度	426	78,650	11	5,223	261	24,663	2,064	716,474
" 13年度	440	83,320	20	11,317	270	29,453	2,130	758,191
" 14年度	445	90,686	11	5,723	265	28,481	2,226	796,404
" 15年度	468	95,903	7	3,953	289	31,222	2,337	837,576
" 16年度	496	99,334	7	6,394	304	33,807	2,406	866,688

製本控		何第		號
144	64	年	月	日
書名	昭和十八年刊行	()		
著者	愛媛縣統計書	()		
備考	昭和十八年四月	()		
備考	昭和十八年四月	()		

昭和十八年四月
昭和十八年四月

發行兼印刷

愛媛縣

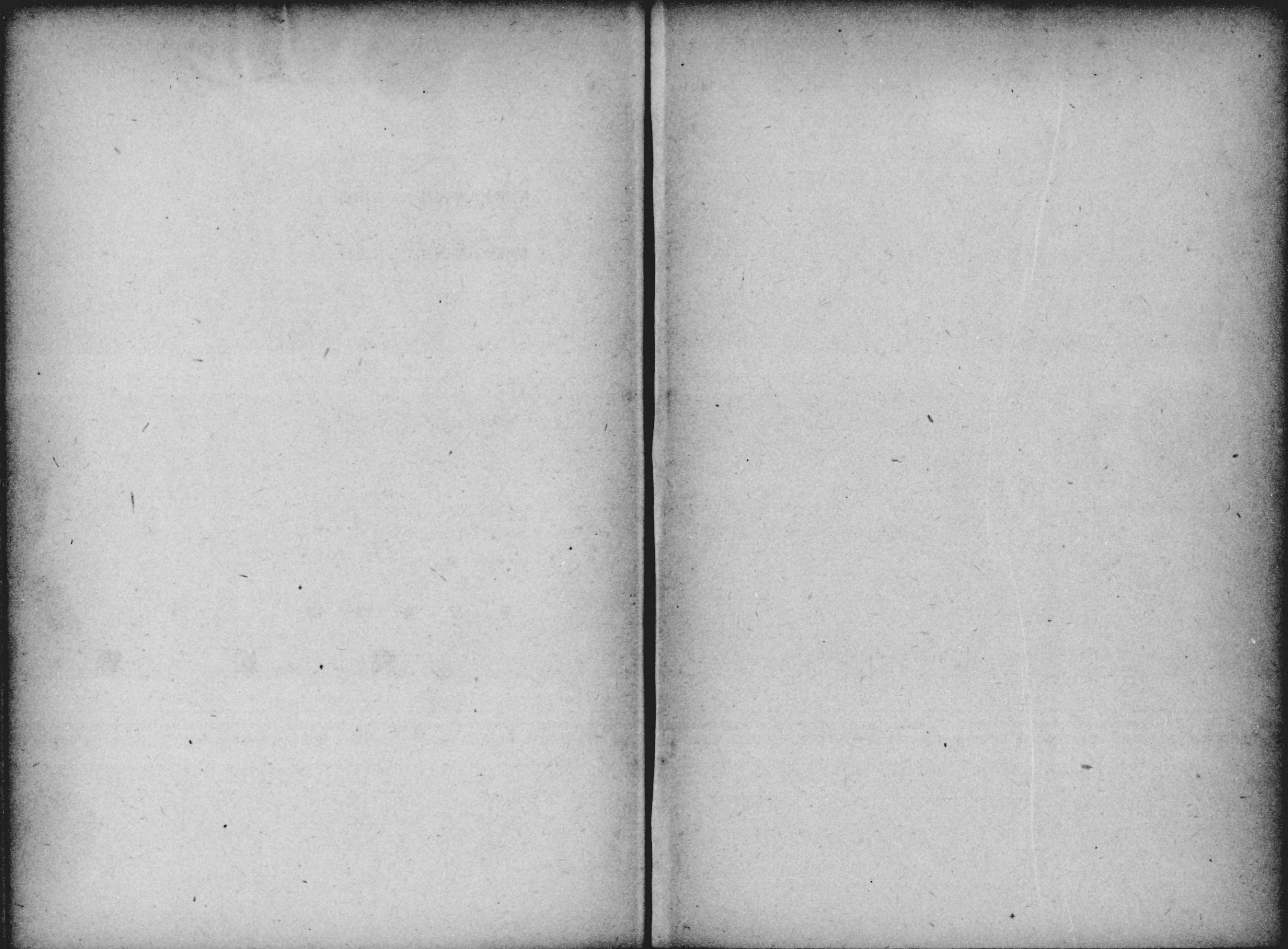


昭和十八年四月十一日印刷

昭和十八年四月十五日發行

發 行 兼 印 刷

愛 媛 縣



14.4
64

14.4

64

印
第
二

144
64

