

訴 認 不 受 理 摘 要

同年十月廿八日同省百七十四號	明治六年司法省第三十八號貸借利息ノ裁	右ハ身代限り親當處分許迄
同年三月同省四十六號	實地ニリ起ル訴訟當八月以後年季明不受	二月又ハ十ヶ年ノ猶豫ヲ與ヘス
同年三月同省第四十三號	預金其外十五件和渡スヘキ期限ニ臨ミ渡	其期限ノ日且期限ナクシテ入用次第
同年三月司法省第三十八號	金銀貸借利息是迄出訴前月迄計算致來リ	以來裁判決定迄
同年三月七日第九十二號御布告	証文中ニ相當ノ利息又ハ利息トノニ記載	一ヶ年利息
同年二月七日第四十號御布告	貸金銀利息辛未正月十八日更正	自今借借双方前談ノ上利息取極メ証
同上	壬申二月十五日前ノ實地ニテ年季明	不受戻時ハ從前之通
同年二月十四日第五十一號御布告	地所買賣被差許 壬申二月十五日	翌十六日以後ノ証書實地ヨリ起ル
同上	從前今後共無年季貸付ハ	滿五年ニ至ル迄一度モ訴出ザレハ
同六年一月十三日第十號御布告	金銀貸付返請期限無之又ハ出來次第返却	後日訴出ルニ於テハ裁判申渡ヨリ十
同上	動不動產ヲ質入シ沽券狀ヲ質主ニ渡シ金	御布告前審判又ハ對談中ト雖モ
同上	己巳六月廿五日以前ノ貸借ニテ華士族卒	新規証文ニ書改メナル分ハ
同上	神職借借ニ關スル分ハ華士族卒ナレハ	士族ヲ以テ
同年十一月司法省第四十一號	元士族卒ニテ當時平民トナル者	己巳六月廿五日以前ノ證文ナレハ
同年十月廿二日第三百十七號御布告	平民相互ノ金銀貸借ハ	慶應三年丁卯十二月晦日以前ニ係
同五年十月七日第五百號御布告	從前今後共家祿引當ノ金銀貸借	己巳六月廿五日以前ノ證文ナレハ
同六年三月三十日司法省第五十號	壬申七月以前ノ貸借同月以前	期限過去同月ヨリ五ヶ年ノ内訴出
同上	自今貴賤ノ入民互ニ期ヲ約シテ金銀貸借	期月後滿五年訴出サレ者ハ
同年十月七日第三百號御布告	靜岡仙臺會津外再立諸々	以前ノ金銀貸借ハ
同年十一月廿七日司法省第四十一號	華士族卒ニ關ル金銀貸借ハ	明治二年己巳六月廿五日以前ノ分
同年十月二日第九十五號御布告	娼妓藝妓等年季奉公入	一切解放貸借訴訟
同上	記帳之帳面ニ借主ノ印章無之	無証據ノ貸金同様
同上	記帳之帳面ニ借主ノ印章無之	自今四民共賣買致シ所持

期 限

訴 訟 受 不 受 理 摘 要

同年十一月司法省第 四十一號	元士族卒ニテ當時平民トナル者	己巳六月廿五日以前ノ遺文ナレハ
同上	神職借借ニ關スル分ハ雅士族卒ナレハ	士族ヲ以テ
同上	明治二己巳六月廿五日以前金銀貸借ヲ	新規証文ニ書改メタル分ハ
同上	己巳六月廿五日以前ノ貸借ニテ華士族卒 ニ係ル分ハ	御布告前審判又ハ對談中ト雖モ
同上	動不動産ヲ質入シ借券狀ヲ領主ニ渡シ金 銀借用セシ者ハ	
同六年一月十三日第 十號御布告	金銀貸借返還期限無之又ハ出來次第返却 等ノ証書取置	後日訴出ルニ於テハ裁判申渡ヨリ十二 月之内
同上	從前今後共無年季貸付ハ 尙土地家産等貸付云々	滿五年ニ至ル迄一度モ訴出ザレハ 滿五年ヲ過ルテ雖モ
同二年二月十四日第五 十一號御布告	地所賣買被差許 壬申二月十五日 第五十號御布告	翌十六日以後ノ証書質地ヨリ起ル訴訟 ハ難賣ノ手續ヲ以テ
同上	壬申二月十五日以前ノ質地ニテ年季明	不受戻時ハ從前之通
同二年二月七日第四十 號御布告	貸金銀利息辛未正月十八日更正	自今貸借双方前談ノ上利息取極メ証文 ハ急度書置セ
同二年三月七日第九十 二號御布告	証文ニ相當ノ利息又ハ利息トノニ記載 致シ候者ハ	一ケ年利息
同二年三月司法省第三 十八號	金銀貸借利息是迄出訴前月迄計算致來リ 候處	以來裁判決定迄
同二年三月同省第四十 三號	預金其外十五件和渡スヘキ期限ニ臨ミ渡 方延滞致シ候節ハ	其期限ノ日且期限ナクシテ入用次第可 和渡ノ約ヲ爲シタル分ハ渡シ方ノ
同二年三月同省四十六 號	質地ヨリ起ル訴訟當八月以後年季明不受 戻ハ明治六年第五十一號御布告ニ基キ	二月又ハ十ケ年ノ猶豫ヲ與ヘス
同二年十月廿八日同省 百七十四號	明治六年司法省第三十八號貸借利息ノ裁 判決定迄計算布達	右ハ身代限リ配當處分辦迄
同二年六月十二日第二 百號御布告	諸道驛村厨村々助郷其他驛費ニ關スル滞 金	慶應三丁卯年十二月以前ノ分ハ
同二年八月廿三日第二 百六號御布告	動不動産ヲ借入金銀貸借シ	右期限中流亡燒失爲ストモ負債ハ
同上	前同斷動不動産相場高下アルニ價ヒ余分 アルハ借主ヘ與ヘ不足スレハ	
同二年十一月五日第三 百六十二號御布告	金銀貸借物品賣買其外種々取引等	期限ヲ定メ明治七年一月一日以後ニ結ビ タル條約ニシテ期限過去出訴セサルハ
同八年五月廿四日第 九十三號御布告	凡控訴ヲ爲ントスルキハ訴訟ヲ認メ言渡 シノ日ヨリ	三月ノ期限内
司法省日誌七年第八 號	書入證書ニ村町役入ノ証印無之者	明治六年七月廿一日以前ノ分ハ
明治六年七月五日第 二百三十九號御布告	人民相互ノ諸証書ニ爪印或ハ花押等ヲ和 用ル者	當明治六年十月一日以後ノ証書ニハ必 ズ實印ヲ用ユヘシ若シ實印無之証書ハ
同二年八月廿三日第三 百六號御布告	壬申第三百號御布告以前家産ヲ借入金銀貸 借シタルハ	家産ヲ除キ外物品ヲ以テ
同二年一月十七日第十 八號御布告	自今地處質入又ハ借入ニハ必ズ其村町戸 長ノ與書証印ヲ取ルヘシ	若シ石長ノ親書並ニ御印ヲキキハ
同二年六月十四日司法 省第二百十二號	來ル七月十日以後ノ証書類及ヒ公私ノ文 書ニハ總テ年號月日ヲ記載ス可シ	若シ疎漏ニシテ年月日ノ内何レニテモ 書記シタル時ハ裁可トス
石ハ萬中ノ大略ニシテ固ヨリ欠漏ナキ能ハス所請ル桂林ノ一枝ナリ以 下編集ノ成ルヲ期シ官許ヲ請テ逐次ニ上梓シ且ツ御裁定每ニ從テ改正 ス可シ 明治九年二月刊行		編輯所 大阪安堂寺町一丁目十二 番地 同 本町二丁目四番地 同 同前從後町四丁目丹次

定價五錢

由

期

限

裁
判

明治六年六月廿五日以前金銀貸借ハ

無証據ノ貸金同様

裁判ニ及ハス

明治六年六月廿五日以前金銀貸借ハ

自今四民共賣買致シ所持

差許サル

明治六年六月廿五日以前金銀貸借ハ

一切解放貸借訴訟

總テ取上ケス

明治六年六月廿五日以前金銀貸借ハ

明治二年己巳六月廿五日以前ノ分ハ

裁判ニ及ハス

明治六年六月廿五日以前金銀貸借ハ

以前ノ金銀貸借ハ

裁判ニ及ハス

明治六年六月廿五日以前金銀貸借ハ

期月後滿五年訴出サル者ハ

同上

明治六年六月廿五日以前金銀貸借ハ

期限過去同月ヨリ五ヶ年ノ内訴出サル

同上

明治六年六月廿五日以前金銀貸借ハ

從前今後共家祿引當ノ金銀貸借

同上

明治六年六月廿五日以前金銀貸借ハ

平民相互ノ金銀貸借ハ

同上

明治六年六月廿五日以前金銀貸借ハ

元士族卒ニテ當時平民トナル者

取上可カラス

明治六年六月廿五日以前金銀貸借ハ

神職僧侶ニ關スル分ハ元士族卒ナレハ

取扱フ可シ

明治六年六月廿五日以前金銀貸借ハ

明治己巳六月廿五日以前金銀貸借ヲ

取上ケス

明治六年六月廿五日以前金銀貸借ハ

己巳六月廿五日以前ノ貸借ニテ元士族卒

裁判ニ及ハス

明治六年六月廿五日以前金銀貸借ハ

動不動産ヲ買入シ借券狀ヲ債主ニ渡シ金

裁判致スベシ

明治六年六月廿五日以前金銀貸借ハ

金銀貸借返還期限無之又ハ出來次第返却

濟方申付ル

明治六年六月廿五日以前金銀貸借ハ

從前今後共無年季貸付ハ

裁判ニ及ハス

明治六年六月廿五日以前金銀貸借ハ

地所賣買被差許 壬申二月十五日

濟方申付ル

明治六年六月廿五日以前金銀貸借ハ

壬申二月十五日以前ノ賃地ニテ年季明

流地タルヘシ

明治六年六月廿五日以前金銀貸借ハ

貸金銀利息辛末正月十八日更正

取引致ス可シ

明治六年六月廿五日以前金銀貸借ハ

証文ニ相當ノ利息又ハ利息トノ記載

金高百分ノ六ニ定

明治六年六月廿五日以前金銀貸借ハ

金銀貸借利息是迄出納前月迄計算致來リ

計算致ス可シ

明治六年六月廿五日以前金銀貸借ハ

預金其外十五件相渡スヘキ期限ニ臨ミ渡

掛合ヲ受候日ヨリ

明治六年六月廿五日以前金銀貸借ハ

質地ヨリ起ル訴訟當八月以後年季明不受

釋賣裁判ス

明治六年六月廿五日以前金銀貸借ハ

辰ハ明治六年第五十一號布告ニ基キ

利足計算ス可シ

明治六年六月廿五日以前金銀貸借ハ

明治六年司法省第三十八號貸借利息ノ裁

利足計算ス可シ

明治六年六月廿五日以前金銀貸借ハ

諸道驛村厨村々助郷其他驛費ニ關スル滞

一切裁判ニ及ハス

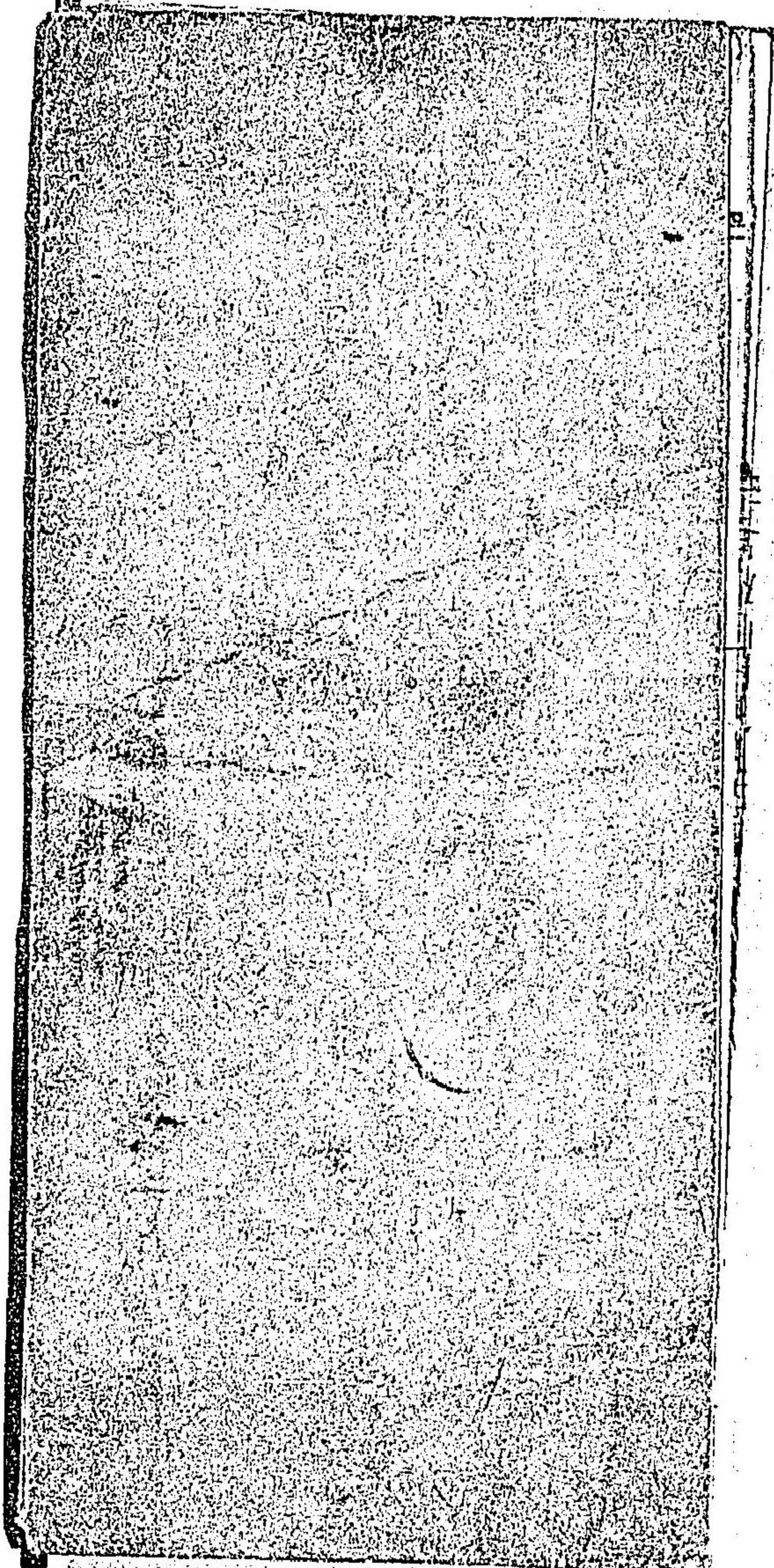
明治六年六月廿五日以前金銀貸借ハ

動不動産ヲ買入金銀貸借シ

身代限リ濟方申付

前同新動不動産買取清算ノ手続ニ係ル事

十三日第	動不動産ヲ質入シ沽券狀ヲ債主ニ渡シ金 貸借用ニシテ	後日訴出ルニ於テハ裁判申渡ヨリ十二 月之内	裁判致スルハシ
四日第五	從前今後共無年季貸付ハ 地主地家産等貸付云々 地所賣買被差許 壬申二月十五日 第五十號布告	滿五年ニ至ル迄一度モ訴出ザレハ 滿五年ヲ過ルト雖モ 翌十六日以後ノ証書質地ヨリ起ル訴訟 ハ難賣ノ手續ヲ以テ	裁判ニ及バズ 濟方申付ル
日第九十	貸金銀利息率末正月十八日更正 証文ニ相當ノ利息又ハ利息トノ記載 致シ候者ハ	自今貸借双方所談ノ上利息取極メ証文 へ急度音聲セ	取引致ス可シ
法省第三	金銀貸借利息差違出訴前月迄計算致來リ 候處	以來裁判決定迄	計算致ス可シ
省第四十	預金其外十五件相渡スヘキ期限ニ臨ミ渡 方延滞致シ候節ハ	其期限ノ日且期限ナクシテ入用次第可 相渡ノ約ヲ爲シタル分ハ渡シ方ノ	掛合ヲ受候日ヨリ 利息ヲ生ス
省四十六	質地ヨリ起ル訴訟當八月以後年季明不受 戻ハ明治六年第五十一號布告ニ基キ	二月又ハ十ケ年ノ猶豫ヲ與ヘス	難賣裁判ス
八日同省	明治六年司法省第三十八號貸借利息ノ裁 判決定迄計算布達	右ハ身代限リ相當處分濟迄	利息算計ス可シ
二日第二	諸道驛村場村々助郷其他驛費ニ關スル滞 金	慶應三丁卯年十二月以前ノ分ハ	一切裁判ニ及ハス
三日第三	動不動産ヲ書入金銀貸借シ	右期限中流亡燒失爲ストモ負債ハ	身代限リ申付ル
五日第三	前同斷動不動産相場高下アルニ價ヒ余分 アルハ借主へ與ヘ不足スレハ		身代限リ申付ル
井四日第	金銀貸借物品賣買其外種々取引等 凡控訴ヲ爲ントスル非ハ訴訟ヲ認メ言渡 シノ日ヨリ	期限ヲ定メ明治七年一月一日後ニ結ヒ タル條約ニシテ期限過去出訴ニサルハ 三月ノ期限内	自分條約ヲ取消シタ ル者ト看做スヘシ 上等裁判所ニ差出 スヘシ
七年第八	書入證書ニ村町役入ノ証印無之者	明治六年七月廿一日以前ノ分ハ	裁判ス
月五日第	人民相互ノ諸証書ニ爪印或ハ花押等ヲ相 用ル者	當明治六年十月一日以後ノ証書ニハ必 ズ實印ヲ用ユヘシ若シ實印無之証書ハ	裁判上證據ニ不和 立
三日第三	壬申第三百號布告以前家産ヲ書入金銀貸 借シタルハ	家産ヲ除キ外物品ヲ以テ	身代限リ濟方申付 ル
七日第十	自今地處買入又ハ書入ニハ必ズ其村町戸 長ノ與新証印ヲ取ルヘシ	若シ戸長ノ與書並ニ判印ヲキム	貸付ノ証據ニ不和 成
四日司法	來ル七月十日以後ノ証書類及ヒ公私ノ文 書ニハ終テ年號月日ヲ記載スルヘシ	若シ棟欄ニシテ年月日ノ内何レニテモ 署名シタル時ハ表シ上	早晚証據ニ不和立
大略ニシテ固ヨリ欠漏ナキ能ハス所謂ル桂林ノ一枝ナリ以 テ期シ官許ヲ請テ逐次ニ上梓シ且ツ御政定每ニ從テ改正	細輯兼 出版所 大阪安堂寺町一丁目十三番地 岸木依信 同 本町二丁目四番地 西川市 同 南區後町四丁目丹番地 吉岡平助	明治九年二月刊行	



特60
959

東京圖書館	
函三一	門新
架五	部一一
號四一九四	類

036805-000-1

特60-959

訴訟受不受理摘要

岸木依信

M9

BBS-0243



特60

959

館書圖京東

函三一門新

架五部一一

號四一九四類