

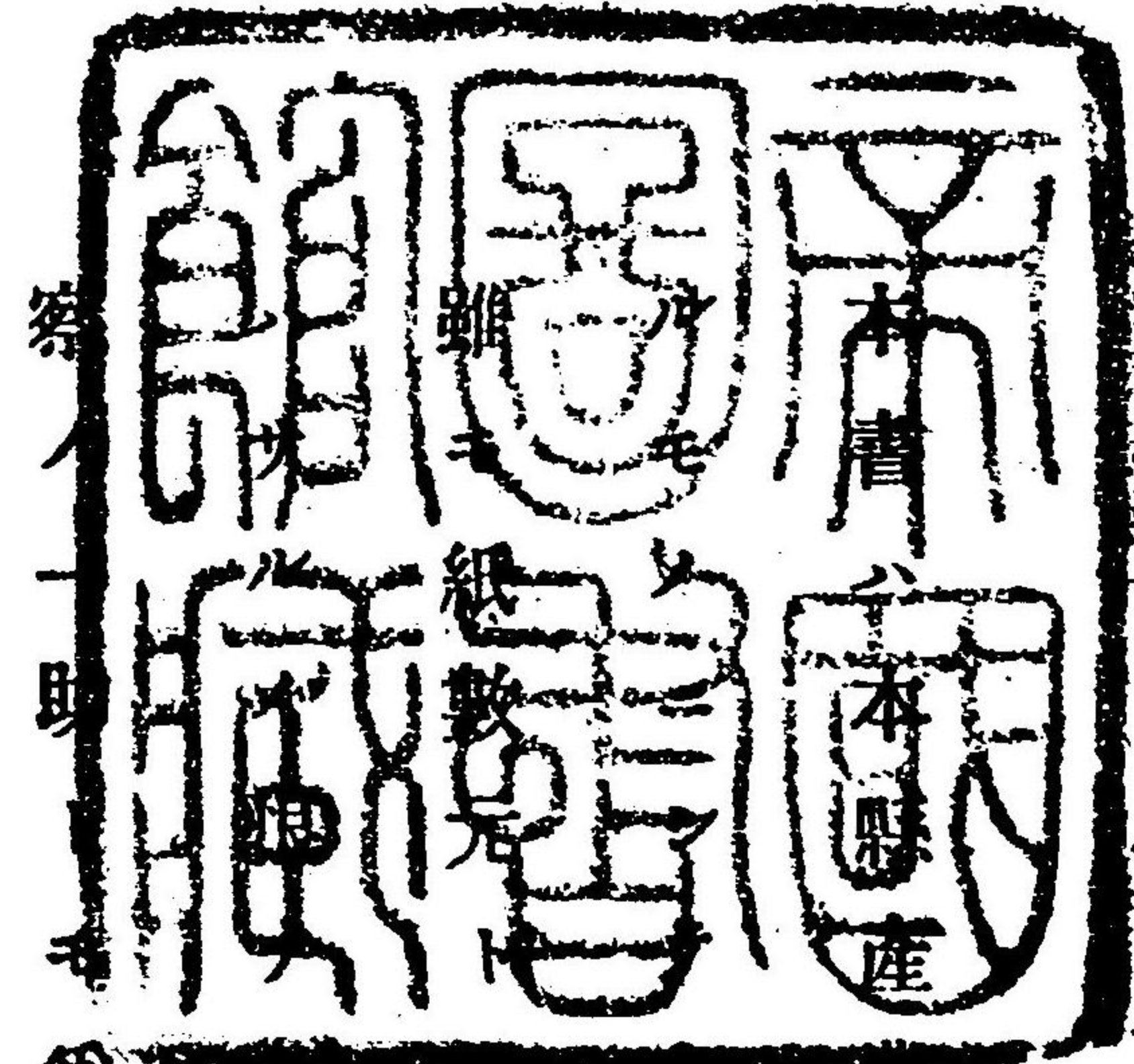
新潟縣の産物

明治四十四年發行

268

124

特46  
957



本館ノ一  
班ヲ紹介  
セシガ爲  
メ編纂セ  
ルニ新事  
實ニ據リ  
増補訂正  
スルヲ以  
テ能ク之  
ヲ盡スコ  
ト能ハス  
讀者幸ニ  
之ニ依テ  
斯業觀  
察ノ一助  
ト爲スヲ  
得バ可ナ  
リトス

明治四十四年五月

新潟縣内務部 勸業課

明治  
44. 7. 1  
内交

目次

概說	一
農業	二
農事試驗場	二
耕地整理	三
輸出米檢查	五
農事改良獎勵	八
農業教育	一九
氣象觀測	一九
肥料取締	一九
茶業傳習	一九
重要農產物一覽表	二〇
重要菓實一覽表	二一
林業	二二

林業教育	二三
重要林產物一覽表	二三
畜產	二四
產業組合	二七
農會	二九
地主協會	三〇
蠶絲業	三〇
蠶業教育	三一
蠶種改良	三一
蠶病豫防	三一
桑苗配付	三一
製糸改良	三一
水產業	三四
水產教育	三六
水產試驗場	三六

鮭人工孵化	三六
鯉兒配付	三七
漁船改良	三七
遠洋漁業	三七
鑛業	三八
相川鑛山	三八
草倉銅山	三九
間瀬銅山	三九
石油鑛	三九
日本石油株式會社	四〇
寶田石油株式會社	四〇
油田近况	四〇
鑛產物產額表	四一
本縣製油產額五ヶ年比較表	四二
工業	四二

工業教育	四二
物產陳列館	四三
縣ノ機業獎勵	四四
輸出織物	四四
內地向染織物	四四
染織物主要產地及產出額	四七
染織物產額表	四九
染織全業組合	五〇
金屬屬器	五一
度量衡器	五二
漆器	五二
釀造工業	五三
雜工業	五四
工場	五四
商業	五四

商業教育	五五
港灣ノ修築	五五
陸上運輸機關	五五
海外貿易	五六
管外輸出入	五七
金融機關	六一
取引所	六二
倉庫業、運漕業	六二
航海補助	六二
海外實業視察	六三
主要商業地	六三

概況

本縣ノ管轄區域ハ北陸道ノ東陸ニ位セル越後ト日本海ノ一島ナル佐渡ノ二ヶ國ニ跨リ二市十六郡四百七十七町村ヲ以テ成立シ面積八百二十四方里、海岸線面積百三十六里、人口百八十三萬餘ヲ有ス本州ノ北部ニ位シ山岳重疊シテ國境ヲ圍ミ一方北海ニ面スルヲ以テ降雪早ク來リ氣候稍ヤ寒冷ナリ雖モ概シテ寒溫度ニ適セリ加フルニ土地廣濶ニシテ沃野遠ク連リ信濃、阿賀野ノ兩大川ヲ始メ河川縱橫其間ニ繞リ海產ノ物產甚タ豐饒ナリトス

本縣ノ農產物殊ニ米産額ハ全國ノ主班ニアリ之カ盛衰ハ直ニ縣經濟ノ消長ニ關スルコト最深キヲ以テ産業獎勵ノ方針ニ常ニ重キヲ是ニ置キ就中米作ノ促進ト米質改善ノ施設ニ付テハ年來多大ノ力ヲ致シツ、アリ且ツ海岸線ノ延長多キヲ以テ魚族ノ豊富ニシテ介藻ノ饒多ナル稀ニ見ル處ナレトモ從來北海ノ怒濤ト航海ノ困難ニ依リ充分水產ノ利益ヲ收ムルコト能ハサリシカ獎勵ノ結果トシテ大ニ面目ヲ一新シテ將來一水産國タルヲ得ルニ至ラン工業中染織工業ハ各地ニ散在シテ其事業漸次擴張シ年産額壹千參百餘萬圓ノ多キニ及ヒ金屬漆器、木竹製品及醸造ノ業亦大ニ盛ナラントス蠶絲ノ業モ當時進步ノ趨勢ニ向ヘツ、六百七拾萬圓ノ多キニ及ヘリ殊ニ石油ノ探掘ハ本縣ノ特殊事業トモ謂フヘク千參百五拾萬圓ノ

(1)

(2)

巨額ハ之ニ依テ收得セラル、ヲ見ル其他海陸ノ物産其種類枚舉ニ遑アラヌシテ縣產業ノ將來ハ大ナル發展ヲ遂クルニ至ルヘキ也

## 農 業

土地面積五十三萬二千四百町ノ内耕地面積二十四萬六千三百六十八町ヲ有シ全縣戶數二十九萬九千九百七十一戶ノ内農業戶數十九萬二千九百七十七戶ヲ有スルニ徴スルモ本縣農業ノ盛大ニシテ且ツ重要ナルヲ知ルヘシ縣ハ其獎勵伸張ニ努ムルコト深ク輸出米検査所ヲ設ケテ縣外輸出米ノ検査ヲ實行シ追テハ産米ノ検査ヲモ實施スルアラントシ一面ニハ縣ニ技師ヲ置キ各郡市ニ農業技師ヲ駐在セシメ專ラ農事改良指導獎勵ノ任ニ當ラシムルノミナラス縣營ニテ採種田ヲ設ケ以テ米種ノ統一ヲ謀レル等熱心斯業ノ改善ニ從ヘリ殊ニ四十一年ニ於テ農事改良ノ神髓六大事業ヲ提示シテ其實施ヲ期シ諭告ヲ發シテ之ガ實行ニ努メツ、其成績大ニ觀ルヘキモノアリトス

### 農事試驗場

長岡市ニ置キ明治二十八年ノ創立トス現在田二町八反九畝步畑二町六反五畝步ノ試作地ヲ備ヘ主要農産物ノ耕種肥培試驗、土壤竝ニ農産物等ノ試驗鑑定、畜産及ヒ昆蟲類ノ試育ヲ行ヘリ且ツ本場ニテ試驗中ナル稻乾燥ノ成績ハ未タ明カナラサレトモ其

效果ヲ奏スルノ曉ハ本縣米質改善ノ上ニ多大ナル貢獻アルヘシ又四十三年ヨリハ從來縣費四千圓ノ補助ニ依リ縣農會ノ經營セル採種田事業ヲモ本場ニ移スコト、ナリタレハ良稻種ノ普及ト共ニ本縣産米ノ一進歩ヲ見ルナラン其他本年度ニ窒扶斯菌培養室ヲ新築シ又養雞養豚、農産製造、馬耕傳習、野鼠驅除及ヒ酸性土壤ノ調査等ニ付キ一層獎勵指導ヲ爲スヘキ筈ナリ殊ニ地方的試驗ノ目的ヲ以テ稻作、園藝、瘠地利用、麥奴豫防、茶園等ノ依托試驗ハ前年ヨリ引續キ縣下各方面ニ適地ヲ選ヒ適當ナル試作ヲ行ヘツ、アレハ是又廣濶ナル耕地ヲ有スル本縣農業ノ上ニ必スヤ一新面目ヲ開クノ時アラシ

### 耕地整理

本縣ノ地勢ト主作物ノ關係竝ニ耕地ノ現状ニ鑑ミ該事業ハ極メテ焦眉ノ急務トスル所ニシテ耕地總面積二十四萬六千町步ノ内其半ハ可整理地ト稱スヘク全部完成ノ曉ニハ少ナクモ年々八百萬圓以上ノ實益ヲ増加スルノ見込ナレハ縣經濟上頗ル重大ノ關係ヲ有ス故ニ縣是トシテ極力之カ獎勵ノ必要ヲ認メ明治三十七年度ヨリ縣ノ事業トシテ部分調査及ヒ工事ノ監督、實施ノ勸誘等ヲナシ爾來年々事業ヲ擴張シ三十九年度ヨリ國庫ノ補助ヲ得ルト共ニ更ニ基本調査ヲ實施シ尙ホ四十年度ヨリ工費ニ對シ一反步壹圓以下ノ割合ヲ以テ補助ヲ與ヘ且ツ暗渠排水ノ獎勵ヲモ加フルコト、セリ四十一年度ニ至リ更ニ手續指導ヲモ爲スコトトシ總經費ハ四十四年度參萬五千七百四拾貳圓ヲ計上セリ實施ノ狀況及ヒ

(3)

(4)

成績ハ頗ル佳良ナリトス

耕地整理現況

(四十四年三月現在)

郡名	竣功シタ		工事中		認可出願手		計畫中	
	箇所	面積	箇所	面積	箇所	面積	箇所	面積
北蒲原郡	九	九七、一七六	二	四八二、三三六	四	九二、六三五	二	四三九、四七六
中蒲原郡	五	二七、五二	五	五四、九九四	一	三九、三八二	一	
西蒲原郡	一六	一、三八一、八四六	四	四〇、四三〇	四	六八、〇三二	三	六九五、四二
南蒲原郡	一四	七九、九八八	五	三六九、八五一	一	一四七、六五八	三	七〇三、一三七
東蒲原郡	一		一		一		一	六〇、八七四
三島郡	三	三〇一、八二七	一		一	六二、六二九	一	
古志郡	三	七四、五九六	三	四四、七九七	二	二九二、四五六	五	三五三、六一〇
北魚沼郡	二	六九、三六五	一		三	一一、八五三	一	六〇、〇〇〇
中魚沼郡	一		三	六二、一八七	一		一	
刈羽郡	一		一		一		一	三五、八二二

(5)

**輸出米検査** 産額ノ最モ多額ヲ占ムルニ拘ハラズ品質ノ粗悪、乾燥ノ不充分ナルカ爲メ去ル四十年輸出米検査規則ヲ發布シ縣下樞要ノ地、即チ新潟市ニ輸出米検査所ヲ置キ其  
 他沼垂、三條、見附、長岡、塚山、柏崎、柿崎、直江津、高田、新井、鹽谷、兩津ノ一市  
 十一ヶ町村ニ輸出米検査支所ヲ置キテ其検査ヲ經タルモノニアラサレハ縣外ニ輸出スルコ  
 トヲ得サラシメ銳意米質及俵裝ノ改善ヲ圖リシ以來頓ニ産米改良ノ一生面ヲ開キ越後米ノ  
 名漸ク高マリ從來得意トセル東京北海道ノ各方面ヲ始メ長野山梨群馬等ノ諸地方ヘモ販路  
 漸次ニ擴張シ盛ニ輸出セラル、ニ至ル尙ホ縣ニテハ其勵行普及ヲ期センカ爲メ一兩年來更  
 ニ検査員ヲ増加シ地主ノ倉庫ニ就キ出張検査ヲモ爲スノ方法ヲモ講シタレハ一層取引ノ圓滑  
 ヲ來セリ左ニ東京深川市場ニ於ケル四十二年十月ヨリ四十三年九月マテ一ヶ年間ニ於ケル

合計	箇所	面積	箇所	面積	箇所	面積	箇所	面積
八九六、二五一、四八〇六	三三	三、四五三、三九八	一九二	五、四、二四四	二五	三、五八、九〇三		
中頸城郡	三	七四六、〇七二	二	一四〇、九二三	一	一八三、二六六	七	四六一、五八四
西頸城郡	一		三	三五七、三九八	一		一	
岩船郡	三	八七二、一〇三	三	二九三、一〇六	一		二	四一八、九六八
佐渡郡	二	一〇九、九二四	一	三三七、五〇六	二	三五八、三三三	一	



(6)

本縣米ト越中及肥後米ノ價格高低表ヲ掲載シテ本縣產米改良ノ成績ヲ示サン

越後米ノ越中及肥後米ニ對スル價格高低表  
(月々ノ壹石平均價格●印)  
 (ハ高△印ハ低直チ示ス)

年	月	區	越後米ニ比較		
			越後米	越中米	肥後米
四十二年	十月		二、九〇一	二、四九	一、〇
同	十一月		二、八五九	二、五〇〇	一、一〇〇
同	十二月		二、六三三	二、三〇〇	一、〇
四十三年	一月		二、六二一	二、三三三	一、〇
同	二月		二、三三三	二、八七二	一、六〇〇
同	三月		二、七〇二	三、二六	一、
同	四月		二、七四	三、四〇一	一、
同	五月		三、九七	三、七三	一、
同	六月		三、七九八	三、三三	一、
同	七月		三、二七四	二、九六	一、

同	八月	一三、八四六	一三、五〇〇	一三、六九	△	三、四六	△	一、九七
同	九月	一四、五三	一三、九五六	一四、〇九六	△	五七七	△	四七
一ヶ年平均		三、五六	三、二九三	三、五四	△	二八五	△	〇四

備考 價格ハ四十二年產米トス

因ニ輸出米検査開始前年即チ三十九年產米ニ付テハ本縣米壹石ニ比シ越中米ハ貳拾錢六厘肥後米ハ六拾八錢壹厘ノ高價ヲ示シ居リシニ其後年々聲價ヲ増進シ來リツ、四十三年即チ四十二年產米ニ在リテハ其位置全ク轉倒シテ常ニ優勢ノ地位ヲ占メ越中米ヲシテ貳拾八錢五厘肥後米ヲシテ六錢四厘ノ下位ヲ置カシムルノ好成績ヲ示セリ輸出米検査總額二百萬有餘俵ニ對スル縣ノ利益甚タ莫大ナラスヤ之ヲ以テ官民一致益々米質乾燥俵裝等ノ改善ニ盡瘁シツ、アリ

輸出米検査成績表 (自四十二年十月至四十三年九月) 一ヶ年間

種類	總數	一等	二等	三等	四等	外

(7)

計	糯		粳		粳		粳	
	精	支	精	支	精	支	精	支
二、〇八、三六〇	二、二八八	二六、三五九	一、四九八、八〇四	四六二、三〇九	三、九一九	二九〇	二二、二四四	二七、九三七
四、二〇九	一	一	四八、六五三	四	七二、九四四	三	九六、七三三	九二、七七一
三七九、五八四	五、〇三五	三、八八九	二七、九三七	三、八八九	三七九、五八四	五、〇三五	三〇四、七七四	一九二、七七一
一、二四九、九五三	一六、六〇二	一五、八〇六	九二、七七一	一五、八〇六	一、二四九、九五三	一六、六〇二	三〇四、七七四	一九二、七七一
三〇二、六七〇	二五八	六、六二〇	二八四、九三三	一〇、八五九	三〇二、六七〇	二五八	一〇、八五九	二八四、九三三

▲本表ハ四十二年産ノ検査成績ヲ示セルモノニシテ、一俵ハ四斗入トス

**農事改良獎勵** 米産地ヲ以テ全國ニ冠タルニ拘ハラズ本縣農事ノ比較的進歩セサルモノ畢竟當業者ノ智識普及セスシテ徒ニ舊慣ヲ墨守セントスルノ風アルニ基因セスンハアラス此ノ如クニシテ放任センカ恐ラクハ縣經濟ヲ發展シ農家ノ福利ヲ永遠ニ増進スヘキノ機ナキヲ以テ誓テ農事改良ヲ根本的ニ斷行センコトヲ期シ四十一年一月諭告ヲ發シテ稻種鹽水選、短冊苗代、稻苗正條植、害蟲驅除豫防、稻架樹枝條伐採、蠶蛆驅除ノ六大要項ヲ提示シ之カ必行ヲ計リ縣ニ三十八名、各郡市ニ數百名ノ督勵委員ヲ設ケ又各町村ニハ數名宛ノ督勵委員ヲ置キ官民上下相一致協力シテ指導獎勵シタルノ結果、成績ノ稍ヤ見ルヘキモノアルニ至リ昨四十二年ノ如キ本縣地方ニ於ケル氣候ノ不順ニ加フルニ多少水害アリタル

ニ拘ハラズ尙米作實收高二百五十六萬一千四百三十二石ニ上リ平年ニ比シテ僅ニ二分四厘ノ減收ヲ見ルニ過キスシテ漸次增收ノ傾向ヲ呈シツ、アルハ督勵ノ功亦與テ力アルヲ見ルヘキ也左ニ參考トシテ六大必行事項ノ成績表ヲ掲ケン

稻種鹽水選成績表

(明治四十三年)

郡市名	稻作農家戸數		鹽水選實行戸數		稻種數量		鹽水選實行量		同上百分比例	食鹽	鹽購入高
	實	行	實	行	實	行	實	行			
北蒲原郡	一七、八九〇	一四、三〇四	一七、七〇五	一、六九三、五〇〇	二、六五〇、〇〇〇	九六、六二	一〇、八二七	一〇〇	一〇、八二七	一	
中蒲原郡	一四、三〇四	一三、七六〇	一四、三〇四	八、九四八、二五〇	八、九四八、二五〇	一〇〇	一一、五九四	一〇〇	一一、五九四	一	
西蒲原郡	一三、七六〇	一〇、九一一	一三、七六〇	八、六九九、〇三〇	八、六九九、〇三〇	一〇〇	一三、三〇八	一〇〇	一三、三〇八	一	
南蒲原郡	一〇、九一一	二、〇七二	一〇、九一一	四、七四二、四九〇	四、七四二、四九〇	一〇〇	七、二四三	一〇〇	七、二四三	一	
東蒲原郡	二、〇七二	八、九五三	二、〇七二	一、〇九〇、五〇〇	一、〇九〇、五〇〇	一〇〇	一、三五三	一〇〇	一、三五三	一	
三島郡	八、九五三	一〇、四一五	八、九五三	三、六〇五、五六〇	三、六〇五、五六〇	一〇〇	四、一九〇	一〇〇	四、一九〇	一	
古志郡	一〇、四一五	七、二四〇	一〇、四一五	三、三七七、四五〇	三、三七七、四五〇	一〇〇	四、九八一	一〇〇	四、九八一	一	
北魚沼郡	七、二四〇	二、三六九、一九二	七、二四〇	二、三六九、一九二	二、三六九、一九二	一〇〇	三、七九九	一〇〇	三、七九九	一	

郡市名	完全苗代	不完全苗代	違例苗代	計	完全苗代	百分比苗代
南魚沼郡	六、六七三	三、〇二四、八三三	三、〇二四、八三三	一〇〇	三、一四〇	四四、四三八
中魚沼郡	九、一一九	三、四七七、九四〇	三、四七七、九四〇	一〇〇	四、六七三	六、一七〇
刈羽郡	一三、〇三八	三、九三七、五六〇	三、九三七、五六〇	一〇〇	五、八四四	七、四三〇
東頸城郡	八、〇二七	四、一七九、四六〇	四、一六五、六四〇	九九、六七	四、五七九	一七、一〇〇
中頸城郡	二一、五〇九	九、九七三、四五〇	九、九七三、四五〇	一〇〇	一四、四四一	一八、二八〇
西頸城郡	七、七二〇	二、九五七、七四八	二、九五七、七四八	一〇〇	三、二〇五	一
岩船郡	六、七〇五	四、五〇七、七〇〇	四、五〇七、七〇〇	一〇〇	六、二八二	三、四七五
佐渡郡	一一、四二二	五、〇〇〇、〇七九	四、九三二、九四三	九七、八七	一一、一五四	一一、七七五
新潟市	三三	四、〇二五	四、〇二五	一〇〇	一〇	一
長岡市	一四〇	五〇、〇二五	五〇、〇二五	一〇〇	九六	一
合計	一六六、九三九	一六八、四八八、一六五八、七三二、八二、四九四、三六	九九、七九	一一一、七〇八	一一三、七八	

苗代成績表

(明治四十三年)

郡市名	完全苗代	不完全苗代	違例苗代	計	完全苗代	百分比苗代
北蒲原郡	五七、九五二 <sup>歩</sup>	一九、六八二 <sup>歩</sup>	一	五八七、六四〇 <sup>歩</sup>	九六、六五	
中蒲原郡	三九七、五二〇	一三、一九四	一	四一〇、七二四	九六、七九	
西蒲原郡	四二七、三六六	一	一	四二七、三六六	一〇〇	
南蒲原郡	二五〇、九五九	二二、六九五	一	二七二、六五四	九二、〇四	
東蒲原郡	六六、三三〇	三、五五〇	一	六九、八七〇	九四、九三	
三島郡	二〇六、四五四	二、二〇六	一	二〇八、六五〇	九八、九四	
古志郡	二三七、六〇九	八、七二九	二〇	二四六、三三八	九六、四五	
北魚沼郡	二八、三七〇	一	一	二八、三七〇	一〇〇	
南魚沼郡	一四六、一八一	五、八二〇	一	一五一、九九一	九六、一八	
中魚沼郡	一九一、五九三	一	一	一九一、五九三	一〇〇	
刈羽郡	二五九、三三六	一	一	二五九、三三六	一〇〇	
東頸城郡	二四五、九〇二	一七、八〇六	一	二六三、七〇八	九三、二五	
中頸城郡	五九三、八八四	一三、四二四	一	六〇七、三〇八	九七、七九	
西頸城郡	一三五、〇八七	五、四三〇	一	一四〇、五二七	九六、一三	
岩船郡	一七七、六七〇	一一、二六二 <sup>歩</sup>	一	一八八、九三二 <sup>歩</sup>	九四、〇四	

三島郡	七、九六〇、二四三	五二、〇〇〇	四九、〇九七	八、〇六〇、三四〇	九八、七六	、六三	三七〇、〇七九	八、四三〇、四二九
古志郡	九、五七五、六六七	二九、〇七三	三、九三九	九、六九八、六七八	九八、七四	一、二三	九、六九八、六七八	九、六九八、六七八
北魚沼郡	四、二七三、八六九	六三、九三五	一	四、九〇五、七九四	八七、三二	二、二八	四、九〇五、七九四	四、九〇五、七九四
南魚沼郡	五、二〇一、一〇〇	二五九、九〇九	一	五、四六一、〇〇九	九五、二四	四、七六	五、四六一、〇〇九	五、四六一、〇〇九
中魚沼郡	四、八五二、三三〇	一、〇三一、三八九	一	五、八八三、六〇九	九二、四八	一七、五三	六四、九三六	五、九四八、五四七
刈羽郡	九、〇〇七、二四四	六、一〇〇	一	九、〇一三、三五四	九九、九三	、〇七	三七五、一一五	九、三八八、四七九
東頸城郡	四、一七八、三八〇	一、七二〇、一〇五	二七、五三三	六、一七〇、九九七	六七、七一	二七、八九	一	六、一七〇、九九七
中頸城郡	一八、七六五、二六〇	八六一、六二六	一	一九、六二六、八八〇	九五、六一	四、三九	一	一九、六二六、八八〇
西頸城郡	四、三六一、四三〇	一七五、一一五	一	四、五三六、五四〇	九六、一四	三、八六	五〇、五八二	四、五三六、五四〇
岩船郡	六、二六〇、八五〇	一、〇四六、六四九	五二、一四九	七、三〇九、六四〇	八五、〇七	一四、三二	一	七、三〇九、六四〇
佐渡郡	七、二五、四一〇	一、〇四二、八四二	五五、三八四	八、三三三、六三五	八六、七九	二二、五六	一	八、三三三、六三五
新潟市	二、〇〇七	三、〇〇〇	三、六七三	八、六八〇	二三、一六	三四、五六	一	八、六八〇
長岡市	一、九〇五、〇〇〇	一、五〇〇	一	一、九〇七、〇〇〇	九九、九二	、〇八	一	一、九〇七、〇〇〇
合計	一四三、三九、四七九	一二、〇二九、二四一	三、七四、七〇四	一五六、七三三、三九七	九一、四五	七、六七	一二、二六九、〇五四	一六九、〇〇二、四五二

佐渡郡	二五、四八〇	三三、七四五	二九二八	三三九、五〇三	八五、七九
新潟市	五〇〇	一	一	五〇〇	一〇〇
長岡市	一、七五一	一	一	一、七五一	一〇〇
合計	四、三九、九二二	一五六、五四六	三二六	四、三九六、七二六	九六、四三

稲苗正條植成績表

(明治四十三年)

郡市名	正條植	一方正條植	亂雜植	合計	計ニ對スル百分比例		除外地	作付總反別
					正條植	一方正條植		
北蒲原郡	三三、六六〇、八七〇	五四四、〇八〇	五五三、五七〇	三三、七五八、五二〇	九五、三八	二、二九	一、二二八、五二〇	二四、九七七、〇〇〇
中蒲原郡	一一、七八、四五七	一、〇八一、二八〇	二七六、二〇〇	一三、〇八五、九四七	八九、五五	八、三三	六、三九二、〇三八	一九、四七七、九七五
西蒲原郡	一三、三五九、六九二	二、五六六、九二三	一〇八、二〇〇	一六、〇三四、八二五	八三、三三	一六、〇二	二、四九六、八六三	一八、五三二、七八七
南蒲原郡	一〇、六六一、〇八〇	八六、〇九〇	一	一一、四七八、一七〇	九二、八九	七、一一	一、二八二、三〇〇	一二、七六〇、五〇〇
東蒲原郡	一、三六九、一八〇	六〇、六〇〇	一	一、四二九、七八〇	九五、七六	四、四四	一八、四八五	一、四四八、二六五

郡市名	藥鳩數		捕殺數	苗代本	田卵	被害莖本數	反一回驅除	浮塵
	數	數					別	子

害蟲驅除成績表

(明治四十三年)

郡市名	總本數	伐採本數	比同上百分	總本數	伐採本數	比同上百分	平均百分
刈羽郡	107,674	107,674	100	103,559	103,559	100	100
東頸城郡	132,049	130,748	99.7	128,390	128,218	99.7	99.7
中頸城郡	147,864	98,256	66.4	140,511	126,853	90.2	80.2
西頸城郡	1,317	1,249	96.3	1,317	1,249	96.3	96.3
岩船郡	9,244	8,712	94.8	7,916	7,568	94.8	94.8
佐渡郡	1	1	100	1	1	100	100
新潟市	1	1	100	1	1	100	100
長岡市	3,800	3,686	97.0	3,196	1,918	60.0	74.4
合計	2,798,747	2,645,057	94.5	2,748,152	2,632,588	95.7	80.6

稻架樹枝條伐採成績表

(明治四十二年)

郡市名	春期		比同上百分	秋期		比同上百分	平均百分
	總本數	伐採本數		總本數	伐採本數		
北蒲原郡	321,054	298,788	93.0	320,800	307,878	96.0	90.3
中蒲原郡	708,633	677,667	95.8	708,634	685,948	96.8	93.8
西蒲原郡	648,729	648,729	100	644,393	581,332	90.2	77.9
南蒲原郡	402,996	346,174	85.9	403,039	367,576	91.0	83.4
東蒲原郡	1	1	100	1,558	1,478	96.2	96.2
三島郡	149,935	149,256	99.5	149,470	149,164	99.7	95.2
古志郡	147,867	145,499	98.3	156,763	151,432	96.5	93.2
北魚沼郡	24,534	24,534	100	24,534	24,534	100	100
南魚沼郡	1,185	1,139	96.1	1,185	1,135	96.1	96.1
中魚沼郡	2,878	2,878	100	2,856	2,856	100	100



三島郡	二、三〇六	一〇、八	二〇	六八、九	四	〇、四	三二	二、五	一、〇	一	〇、二	二、三六五	八三、八	一	六二、九
古志郡	五、六二五	一八三、五	三三	一〇六、三	二六	三、八	三〇	一、三	五〇	七	二、一	五、九五二	三〇五、一	一七、七	
北魚沼郡	五、八八七	一九二	六〇	二二三、〇	三九八	七、一	五三	一三、六	六三	七、四	一五、一	六、四七四	二七五、四		
南魚沼郡	四、九八九	五〇、一	七三	五〇二、一	一八	一、六	六〇	一〇、二	二三八	一三、一	一〇、二	五、二八三	五八七、三	一六三、五	
中魚沼郡	六、〇四八	二七、二	三九	一四二、二	一八三	六、一	三三	七、六	五八	八、三	一四、九	六、四六八	二〇五、三		
刈羽郡	三、一〇四	六五、〇	五	二二、〇	一	〇、一	二七	八〇、〇	一八	七、二	三、一五五	一七四、三	四五、五		
東頸城郡	一、七六一	二二、七	二	七、五	一	一、六	一六	三、〇	二四	八、二	一、七九三	三三、四			
中頸城郡	一、五七二	二四、〇	二	一〇、五	一	〇、二	七	二、五	二二	四、二	一、五五八	二二、四	一九二、四		
西頸城郡	二、二六六	一	七	四四、五	一	〇、一	九	五、〇	二七	四、五	二、三〇〇	五七、〇	二二、四		
岩船郡	三、三三六	二〇、九	八	三七、一	三	〇、三	九	三、二	二四	一、七	三、二七四	六五、七			
佐渡郡	三、〇五	一九、六	二	六、〇	一	一、二	二	三、二	一	〇、七	〇、八	三、三二二	三〇、三	一七、七	
新潟市	七		一												
長岡市	七四	三、一	七	一六、四	三	〇、三	一五	〇、四	三二	一、六	一	一三〇	二二、八		
合計	四八、六九七	八五、五二八	三二、四七一	八八六三	二六、八五七	一六六、一七四	一七四	二二八、七	六七	八九、〇	五二、二九二	七〇七、九			

農業教育

明治三十二年縣立高田農學校ヲ中頸城郡高田町ニ縣立加茂農林學校ヲ南蒲原郡加茂町ニ設立シ甲種實業學校ノ程度ニ依リ專ラ農業智識ノ開發ニ努ム其他乙種程度ニ依レル郡立農業學校十四アリテ何レモ成績佳良ナリ

氣象觀測

縣ニテハ明治十四年七月新潟市ニ測候所ヲ創立セリ二等測候所ニシテ曩ニ文部大臣ヨリ暴風雨標ノ建設ヲ指定セラレ又縣下二十四ヶ所ニ暴風警報信號標ヲ設ケ八ヶ所ニ雨量水位ノ調査ヲ囑托シ二十八ヶ所ニ觀測所ヲ設ケテ其都度警報ヲ發セルノミナラス例月氣象報ヲ發刊シテ廣ク知悉セシムルノ方法ヲ取レリ

肥料取締

本縣肥料ノ需要ハ農事改良ノ進捗ト相俟テ年々増加シ來レリ縣ハ肥料取締法ノ實施ト共ニ肥料検査室ヲ設置シ常ニ當該官吏ヲシテ臨檢セシメ其取締ヲ勵行シ且農會等ニテ地方購入希望者ノ爲メ斡旋紹介ノ勞ヲ取レルノ結果、粗製品ハ漸次市場ヨリ驅逐セラレ需要者モ稍々其品質ヲ識別スルノ鑑識ヲ有スルニ至レルノミナラス大規模ヲ以テ人造肥料ノ製造ニ從事スルモノアルニ至レリ

茶業傳習

製茶ノ主ナル産地ハ中蒲原、北蒲原、岩船ノ諸郡ニシテ古來ヨリ沿革ヲ有シ且ツ大ニ發達スヘキ機運ニ向ヘリ其産額漸次増加シテ四十二年ノ如キ十三萬二千九百八十九貫ノ多キヲ算スルニ至ル縣ニテハ一層其發達ヲ圖ランカ爲メ四十一年ヨリ村上、村松

新發田ノ各生産地ニ順次縣立茶業傳習所ヲ設立シ其成績良好ナルヲ認メタルヲ以テ四十四年ヨリハ之ヲ中蒲原、岩船、北蒲原三郡茶業組合聯合會ノ自治ニ委シ聯合會ハ岩船郡村上町ニ茶業研究傳習所ヲ常設シテ縣ヨリハ金壹千圓ヲ補助スルコト、セリ此ノ如キ獎勵ノ結果ハ其後進地タルニ拘ハラズ近來各府縣主催聯合共進會ニ於テ一等賞ヲ得ルモノアルニ至レリ

重要農産物一覽表

品名	三十八年	三十九年	四十年	四十一年	四十二年
米	一、六五〇、五七七 <small>石</small>	二、七八、四七三 <small>石</small>	二、六三〇、九五二 <small>石</small>	二、七六六、八八二 <small>石</small>	二、五六一、四三二 <small>石</small>
麥	一三三、六一	一五五、一三六	一三六、九三三	一五〇、九七六	一五五、五五二
大豆	一四三、五七五	一八四、八五五	一九二、七四四	一八三、六二五	一七六、九八四
小豆	二六、五八八	三三、二四一	三七、三三二	三七、四七六	三〇、九四三
粟	二六、八八八	五、六六五	四〇、二二七	三五、七九七	四〇、六九〇
蕎麥	四七、五四〇	四、九八八	五、三三三	五、九三〇	五、三五二

重要果實一覽表

茶 菓 蘿 大 馬 甘 菜	三十八年	三十九年	四十年	四十一年	四十二年
茶	三三、九三三	三三、二八五	二四、九三五	二二、四〇二	九四、七〇三
菓	五、九六五、四二七 <small>石</small>	八、六四九、三三一 <small>石</small>	一〇、二五五、七一九 <small>石</small>	一〇、八六七、三六三 <small>石</small>	三、六六二、〇六三 <small>石</small>
蘿	一、六二七、五七四	九、九二二、三三三	四、〇六〇、五二一	三、四七一、〇五八	三、五二〇、〇七四
大	九二、九五三	六、六九九	七二、一五五	六六、七九四	六二、三三四
馬	二九、一八一、二八五	四、六二二、〇〇〇	五、三八〇、六七七	四、八二七、九三五	五、七九〇、三三三
甘	一七二、六二六	二三八、〇三二	二六二、四九六	二六五、三六一	二二四、八六七
菜	九二、四九八	二四、九八九	一〇五、四六六	二九、〇六一	一三二、九八九
種					
諸					
種					
葡萄					
麻					
薯					
蘿蔔					
馬鈴薯					
甘藷					
菜種					

梨 桃 梅

三十八年	三〇、七二六 <small>石</small>	七〇、二八〇 <small>石</small>	五〇三、八二四
三十九年	三六、三二五 <small>石</small>	一八七、九六二 <small>石</small>	六六五、六九九
四十年	五〇、八八一 <small>石</small>	二六八、三九三 <small>石</small>	五七二、二七六
四十一年	二六、一三三 <small>石</small>	四〇八、四四〇 <small>石</small>	六二〇、八六〇
四十二年	一八、三九三 <small>石</small>	二五〇、五八〇	二、二八三、二六四



柿 (食用)	三、〇五、五四六	三、三六、八七二	三、七三、四九〇	二、九〇、二四三	三、五四、二五四
苹果	三三、〇三五	二四、三〇八	二〇、八二六	七、〇二六	九九、八二〇
葡萄	五九、八七六	五〇、四七七	六二、〇一九	一三七、八八二	一五五、六二二

### 林業

本縣森林ノ荒廢既ニ久シク三十二萬町歩ノ公私林中、林相ヲ維持スルモノ殆ト見ルヘカラ  
 ス經濟ト保安トノ縣下ニ及ホス影響亦多大ニシテ一日モ等閑ニ付スヘカラサル状態ナルヲ  
 以テ明治三十五年ヨリ十五年繼續事業トシテ參拾餘萬圓ノ經費ヲ投シ縣下適當ノ場所ニ樹  
 苗養成所六ヶ所ヲ設ケ主トシテ杉、檜、松、樺、櫟ノ五種ヲ撰擇シ其樹苗ヲ無償ニテ配布  
 スルノ法ヲ設ケ四十三年秋季迄下付シタル苗木數一千四百六十六萬本、造林面積約二千八百  
 町歩ニ達シ而モ年々ノ下付出願數ハ遙ニ成苗數ニ超ユルノ實況ナルヲ以テ此機ヲ逸セヌ益  
 々殖林ヲ獎勵シ一面ニ於テハ漸ヲ追フテ荒廢甚シキ公有社寺有林ノ整理ヲ斷行スヘキ企畫  
 ニシテ現ニ四十三年度ニ於テ公有林造林ノ補助ヲナセシモノ六千貳百圓、此造林反別二百  
 九十餘町歩ニ達シ部落有林ヲ町村有ニ統一セルモノ二百二十町歩ニ及ヘリ尙縣ハ昨年ヨリ

森林開墾區域調査ノ事業ニ着手スルト共ニ本年ヨリハ更ニ保安林ノ基本調査ヲ經始シ治水  
 的森林經營ノ端緒ヲ開キ一層森林ノ効用ヲ永遠ニ保續シ併セテ公共團體及社寺ノ基本財産  
 ヲ造成セシメシコトヲ期セリ

**林業教育** 縣立加茂農林學校及東蒲原郡立農林學校ノ二アリテ共ニ林業ノ智識ヲ養成  
 セシメ大ニ其教育ニ努ムル所アルヲ以テ志望者漸次増加ノ傾向ヲ呈セリ

### 重要林產物一覽表

年次	用材價額	薪材價額	竹材價額	木炭價額	計
三十八年	五八六、三三七	七四四、〇三三	七七、九〇八	四九、八七二	一、八三八、二九
三十九年	四一九、一三〇	四三三、四七一	四五、三三七	三七二、七五五	一、二六九、五八三
四十年	八九〇、〇七六	七〇八、八二五	五八、二八四	五三四、一八七	三九一、三七二
四十一年	九三八、二六六	六四六、九三三	五五、四七二	六四六、九三三	二、二八七、五八二
四十二年	九九九、七六五	五五、二七七	六三、一四六	五九四、三九〇	二、一七二、四八

畜産

縣ニ技師及技手ヲ置キ専ラ之カ改良指導ノ任ニ當ラシメ去ル四十年ヨリ種牡牛馬ヲ購入シテ之ヲ縣産牛馬組合聯合會ニ無料貸付シ以テ優良種ノ蕃殖ヲ圖リツ、アリ其貸付ニ係ルモノ最近ニ於テ牛三十頭馬二十三頭ニシテ四十四年更ニ種牡牛七頭、種牡馬五頭合計金壹萬貳千七百四拾圓ノ種畜費ヲ計上セリ

且種畜ノ改良ヲ圖ランカ爲メ縣ハ四十三年度ヨリ繼續シテ貳千五百圓ノ補助金ヲ支出シ縣外ヨリ種牝馬購入ノモノニハ其代價ノ四分ノ一以内ヲ補助スルコトヲ實施シツ、アリ其獎勵ノ結果トシテ畜産上ニ於ケル縣民ノ思想頓ニ進歩セリ且馬匹去勢ノ如キモ連年漸ク七八頭ニ過サリシモノ近來畜産思想ノ向上ト共ニ本年ハ九十餘頭ノ多キ申請者ヲ出スニ至レリ

家畜統計表

(明治四十二年)

頭數	牝	計	年內出產	年內斃死
	牡	計		

山	緬	豚	馬	牛	計		計		計		計		計		計		計			
					外	內	外	內	外	內	外	內	外	內	外	內	外	內	外	內
					種	種	種	種	種	種	種	種	種	種	種	種	種	種	種	種
羊	羊																			
七	四	七〇三	一四二	四三五	三七	二九、六二九	四六	四、四二七	二五、一五六	一一、二六三	七、一五二	一六	二六	二一、二六三	四、七七五	二、六九四	二、〇二五	三、九三四		
六	三	五七六	二二〇	三三三	一三六	六、三三六	四一	一、五五七	四、七七八	一六、〇三八	九、八四五	六	六	四、七七五	二、六九四	二、〇二五	二、〇二五	二、〇二五		
一	七	一、二八一	二六一	七五七	二六三	三五、九六五	八七	五、九八四	二九、八九四	一六、〇三八	二四	二四	二四	二四	二四	二四	二四	二四		
一	一	三四八	二二	二二〇	二七	二七	二	五	二二〇	九〇八	六〇	三〇	三〇	九〇八	六〇	六〇	六〇	二六八		
一	一	三〇六	一〇三	一八一	三三	二五四	一	六	一九二	八五八	五七四	三三	三三	八五八	五七四	五七四	五七四	二六二		
一	一	六五四	二二四	三九二	四九	五三	三	二六	四〇二	一、七六六	一、一七四	五二	五二	一、七六六	一、一七四	一、一七四	一、一七四	五四〇		
一	一	八五	三三	四	九	一六三	二	三五	二六	一〇三	五六	三	三	一〇三	五六	五六	五六	四四		
一	一	五	二八	一八	五	四九	五	六	三八	八〇	一	一	一	八〇	一	一	一	三六		
一	一	一三六	六〇	六二	四	二二	七	四	一六四	一八三	一〇〇	三	三	一八三	一〇〇	一〇〇	一〇〇	八〇		

本縣牛馬ノ飼養ハ前表ノ如ク未タ幼稚ノ域ニアリト雖モ南浦原郡ノ牧馬及ヒ佐渡郡ノ畜牛ノ如キ最モ古キ沿革ヲ有シ且ツ牧場ニ適當ナル牧草ニ豐富ナルノ地方少カラサルヲ以テ本年度産牛馬組合聯合會事業トシテ牧場設置ノ調査ニ着手スル筈ナリ加フルニ牛馬耕獎勵ノ急務ハ農事ノ改良ト相俟テ一層其増殖ヲ促シツ、アルカ如シ家禽飼養モ亦農家副業トシテ各郡到ル處増加ノ趨勢ヲ呈シ殊ニ勤儉貯蓄ノ資源ニ雞卵ヲ利用スルノ目的ヨリ其飼養者益益増加スルノ有様ナリ

家禽統計表

飼養	戸數	家		禽		産			
		成禽	雛	價額	個數	價額	卵		
雞	十羽未満 十羽以上 二十羽未満 二十羽以上 百羽未満 百羽以上	一〇一、二七〇	七、六六〇	一八三	三、四四〇、七六七	三七九、八〇八	二九五、七七三	八七一、六〇五	六二、五〇六
鶯	五四五	一五五	三	一九	七、四四五	一三、〇七九	六、八三三	五五、二七六	二、六六七

産業組合

農村ノ振興ヲ圖リ産業ノ發達ヲ期センカ爲メ縣ハ大ニ産業組合ノ設立ニ努ムルアリ産業組合中央會ノ組織成ルヤ三十九年七月同會新潟支會ヲ設立シ指導獎勵其宜シキヲ得テ成績大ニ舉レルヲ以テ縣ハ四十年ニ至リ支會ニ對シ九百圓ノ補助ヲ與ヘテ新設組合ノ登録稅及ヒ帳簿補助等ニ充テ專ラ組合設立ノ獎勵ヲ爲サシメ四十一年度ヨリハ更ニ補助額ヲ増加シテ壹千五百圓トシ專任主事ヲ置キ大ニ其發達ヲ圖リシカハ事業ノ施設着々其緒ニ就キ日ヲ追テ隆昌ノ機運ニ向ヘルヲ以テ四十三年度ヨリハ年額貳千圓ノ補助ヲ與ヘ從來ノ新設登録稅帳簿ノ補助ハ廢止シ之ニ代フルニ更ニ職員ヲ増加シテ專ラ指導監督ノ任ニ當ラシムルコトトセリ之ニ依リ縣ニテハ去四十二年度以來專任技手ヲ置キ管内組合ノ獎勵監督ノ周到ヲ期シツ、アリ現在組合數三百二十一外ニ信用組合聯合會ニシテ偶々一二不振ノ組合ナキニアラサルモ概シテ事業益々發展シ善良ナル成績ヲ示シ既ニ中央會ヨリ五、支會ヨリ六組合ノ優良組合表彰ヲ見ルニ至レリ

三十三年組合法發布以來各年末現在組合數及ヒ種類左ノ如シ

組合數累年表 (四十四年三月)

卅三年	卅四年	卅五年	卅六年	卅七年	卅八年	卅九年	四十年	四十年	四十年	四十年	四十四年

一	六	二	六	九	五	七	五	一	四	一	四	九	二	三	二	九	三	二
---	---	---	---	---	---	---	---	---	---	---	---	---	---	---	---	---	---	---

組合ノ種類 (四十四年三月)

信用	販賣	購買	生産	信用	信用	購買	購買	生産	信用	購買	生産	信用	購買	生産	信用	購買	生産	計
一四二	二	三	四	六	七	一九	九	四	三	七	三二							

組合ノ成績 (四十三年末)

組合員數	出資口數	出資一口ノ平均額	出資總額	拂込濟準備金及積立金	預金	借入金	貸附金
三三、三六	七、七九	一〇、七九 <sup>四</sup>	七九六、六七 <sup>四</sup>	四九九、四二 <sup>四</sup>	六〇、二三 <sup>四</sup>	五〇、二五 <sup>四</sup>	五、八二 <sup>四</sup>
							七四、七四 <sup>四</sup>

備考 四十三年購買組合購買高拾貳萬九千四百壹圓、販賣組合販賣高參萬四千五百六拾壹圓トス

農會

本縣農會ハ四十一年ノ創設ニ係リ公私ノ間ニ介立シテ創設以來、各種ノ事業ヲ經營企畫シ農事ノ改良發達ニ貢獻シタル所尠カラズ殊ニ四十三年度ニ至リテハ農事ノ一般調査トシテ農家ノ副業、農家勞力ノ分配、大麻作狀況、肥料ニ關スル調査等ヲ遂ケ且前年ヨリ繼續セル一般調査ニ於テハ小作慣行、灌漑用堰及溜池ニ關スル慣行、園藝ニ關スル狀況、部分調査トシテハ農村並ニ農家ノ經濟狀況ヲ調査シツ、アリ又四十三年度ニ於ケル牛馬耕ノ補助ハ廢止シ之ニ代フルニ専門技術者ヲ常設シテ専ラ牛馬耕及堆肥製造ノ傳習指導ニ當ラシムルコト、其他綠肥ノ獎勵、共同苗代品評會及園藝品評會ノ開設高等農事ノ講習、特別科目ノ講話等ヲ開催シ又會報ヲ月刊シテ斯業者ノ品性ト技術トヲ向上發展セシムルコトニ努メツ、アリ

郡市農會ハ新潟市ヲ除クノ外各郡市ニアリ各農事試驗場ヲ設ケ技術者數名ヲ置キ町村農會ヲ扶掖シ農事ノ進歩ヲ指導シツ、アリ町村農會モ漸次改善ノ途ニ就キ專任技師ヲ聘シテ農事ノ進歩ヲ圖ルモノアルニ至レリ

地主協會

本縣ハ地主ノ多數ナルコト全國ニ冠絶シ地價額壹萬圓以上ヲ有スルモノ四百五十四人、壹萬圓以下五千圓以上ヲ有スルモノ實ニ六百八十八人ノ多キニ上ル而シテ小作人ヲ保護獎勵シテ農事ノ改良ニ率先シ鄉黨ヲ扶掖シテ隣保團結ノ美風ヲ涵養スルハ實ニ是等地主ノ奮勵ニ俟タサルヘカラサルヲ以テ縣ハ明治二十五年新潟縣地主協會ノ創立ヲ唱導シ六百餘名ノ會員ヲ有シ各種ノ施設ニ努ムルトコロアリ次テ各郡ニハ郡地主協會ヲ設立シテ其事業ノ遂行ヲ圖リツ、アリシカ更ニ四十二年五月其組織ヲ改善シ縣郡市地主協會相俟テ系統的聯絡ヲ保タシムルコト、セリ其事業ノ重ナルモノハ肥料ノ共同購入、會報ノ發刊、地主施設ノ事業及ヒ小作契約等ノ調査、小作人品評會並ニ雇人表彰等ノ賞與獎勵ニシテ目下會員千八百有餘名ヲ有シ大ニ活動シツアリ

### 蠶 絲 業

養蠶製絲ハ是又縣下重要ノ物産ナルヲ以テ多年之カ指導獎勵ヲ怠ラス縣ニ專門ノ技術者ヲ置キ各郡ニモ亦專門ノ技術者ヲ駐在セシメ之カ改良進歩ヲ企圖セリ其獎勵ニ關スル施設ヲ舉クレハ左ノ如シ

**蠶業教育** 去ル二十九年度ヨリ農事試驗場ニ蠶業部ヲ設ケ傳習生ヲ養成シ來リシカ四

十年度ヨリ獨立シテ縣立農事講習所ト爲シ養蠶及製絲ニ關スル技術者ヲ養成シ一面斯業ノ試驗研究ヲ爲サシム又各郡市ニハ蠶絲同業組合アリ其事業トシテ養蠶講習所ヲ設立セルモノ十二ヶ所外ニ蠶業專門ノ郡立農事講習所一ヶ所アリ此等講習所ニ對シテハ年々五千七百四拾圓ノ縣補助金ヲ與ヘツ、アリ

**蠶種改良** 蠶種ノ統一ヲ欠ケルカ爲メ斯業ノ發達ヲ沮害スルコト尠トセス縣ハ四十三年度ニ於テ原蠶種製造所ヲ設立シテ原種ノ製造ニ從事シ之ヲ各蠶種製造家ニ無償配布スルコト、シ四十三年度ニ於テ配布シタルモノ三萬千九百四十八蛾ニ及ヘリ且ツ縣ニテハ蠶種貯藏庫ノ設置ヲ獎勵シ四十一年度ヨリ年々其經營者ニ對シテ六百圓ノ補助ヲ與ヘツ、アリ

**蠶病豫防** 蠶病豫防事務所ヲ縣下樞要ノ地八ヶ所ニ設ケ蠶病豫防法施行ノ完全ヲ期シツ、アリ

**桑苗配付** 縣下桑園ノ増殖ヲ計ル爲メ去四十年度ヨリ六ヶ年計畫ヲ以テ壹萬九千餘ノ經費ヲ投シ桑苗ヲ養成シテ無償配付ノ方法ヲ採リ四十三年度中ニ下附セルモノ五十二萬八千八百十二本ニ及フ尙ホ四十二年度ヨリ速成桑園増殖ノ爲メ魯桑實生ノ配付ニ着手セリ

**製絲改良** 縣下製絲ノ改良統一ヲ圖ランガ爲メ製絲器械、共同揚返、乾繭所、製絲工女ノ養成ニ對シ四十年度ニ於テ四萬百四拾貳圓、四十年度ニ於テ參萬圓ノ縣補助ヲ與ヘ四

十二三ノ兩年度ニ於テハ壹萬五千圓ヲ補助シ專ラ其獎勵ニ努ムル所アリシカ四十四年度ヨリハ更ニ五千圓ヲ増加シテ貳萬圓トシ内金壹萬五千圓ヲ共同荷造ニ金七百圓ヲ共同揚返所設備ニ金壹千圓ヲ絡交器改良ニ金參千參百圓ヲ教婦給トシテ補助スル事トセリ最近五ケ年間養成及ヒ製絲ニ關スル統計左ノ如シ

生 絲

年 次	製 絲 戶 數	製 絲 數 量	價 額
三十八年	一四、六四五	六五、六五五	二、二六五、〇九八
三十九年	三、七五六	六、六六一	三、二四七、三三四
四十年	一四、二二三	七二、三三九	三、五〇九、四二八
四十一年	三、五〇〇	七、六二五	三、一四五、〇三九
四十二年	二、三四六	五、二二〇	二、八三九、九四二

養 蠶

年 次	桑園反別	養蠶戶數	掃立枚數	收 繭 高 價	價 額
三十九年	一〇、三七、四 <sub>反</sub>	四、八九 <sub>戶</sub>	九三、八二 <sub>枚</sub>	六、六六一	三、二四七、三四 <sub>圓</sub>
四十年	一一、二七、〇	四、七五七	八五、八六六	七、一四〇	三、四八八、一七二
四十一年	三、六七、四	五、〇四三	九六、〇八〇	六、八五八	二、九九三、五八三
四十二年	三、四九、七	五〇、三六三	九一、九八七	八三、四二五	三、〇六五、五五〇
四十三年	三、八二、八	四九、一五二	九六、三三六	八五、八四九	三、〇〇八、九三二

蠶 種

年 次	蠶種製造者數	原種用種	製絲用種	自家用蠶種	合 計
三十九年	二四 <sub>戶</sub>	八九四、三三三 <sub>種</sub>	五七、三三四 <sub>枚</sub>	不詳 <sub>枚</sub>	六、二七六 <sub>枚</sub>
四十年	二六〇	一、七九八、一〇四	七九、五六八	三、一四五	一〇〇、六九四
四十一年	二九〇	二、五七二、二七六	六、五九三	二、二八八	一〇六、五〇四
四十二年	二九一	三、三三八、一三六	六八、二八九	三、三三九	一〇四、九六

四十三年

二九〇—四、六三、二六

六七、九八

一、四二

一、二五、九六

備考 原種用種ハ一百蛾ヲ一枚ニ換算シテ合計欄ニ加算セリ

### 水産業

本縣ノ地勢タル西北一帯日本海ニ面シ四面環海ノ佐渡其前ニ横ハリ鱗族群游ノ粟生島其端ニ立チ海岸線ノ延長實ニ二百三十餘里ニ達シ水産物ノ利源ニ富メルモ概シテ漁業ノ法未タ幼稚ノ域ヲ脱セサルト完全ナル漁港ニ乏シキトヲ以テ當サニ發展スヘキ資格ヲ有スルニ拘ハラズ未タ其成績ヲ充分ニ顯揚スルコト能ハス縣ハ深ク茲ニ鑑ミル所アリ水産學校ヲ興シ或ハ水産試驗場ヲ置キ或ハ漁業取締規則ヲ制定シテ魚族ノ蕃殖保護ヲ計リ銳意之カ改良獎勵ニ盡力シタルノ結果、逐年顯著ナル効果ヲ奏シ漸次斯業發達ノ機運ニ向ヘリ且參拾六萬五千五百圓ノ巨費ヲ投シテ寺泊築港ニ着手シツ、アレハ竣成ノ曉ニハ漁港ノ完備ヲ得テ一層其革進ヲ見ルヘキ也最近五ケ年間ニ於ケル主要水産物ノ産額左ノ如シ

### 漁獲物表

年次	沿海漁獲高	遠洋漁獲高	水産物製造高
三十八年	一、六五、六四六	一	七五、〇九三
三十九年	一、四八、六三〇	二六〇、五七七	七八、三三三
四十年	二、四八、〇〇七	八三、五六九	七六、二四二
四十一年	一、五四、〇九五	五八〇、二三三	四四、〇五五
四十二年	一、七二、八九五	五三三、二一〇	七四、六六七

因ニ沿海漁獲物中最モ多キハ鯖貳拾七萬九千六百六拾貳圓、鰻貳拾四萬九千貳百參拾八圓、鯛貳拾四萬四千貳百七拾參圓、鯊拾萬五千八拾八圓、鮭拾萬參千九拾壹圓、柔魚參拾八萬九千參百拾九圓等ニシテ水産製造物ヨリ見レハ鰻ノ生産額四拾萬七千四百貳圓ノ巨額ニ及ヒ佐渡郡ヲ以テ最トス其品質ノ改良ニ至テハ比年同郡水産組合ノ獎勵ニ依リ粗製濫造ヲ矯正シタルヲ以テ品位ヲ高メ販路ヲ京坂地方ニ擴張スルニ至レリ而シテ遠洋漁業中露俣沿海州ノ出漁ハ年次其數ヲ加ヘ今ヤ百十數艘ノ多キニ及ヒ專ラ鮭鱒ノ漁業ニ從事セリ鱈鱧鮪ノ漁業ニ從事スルモノモ亦年々發達スルノ盛況ヲ呈シツ、アリ

## 水産教育

明治四十一年四月西頸城郡立能生水産學校ヲ縣立ニ移シテ程度ヲ進メ甲種實業學校ト爲セリ學科ハ普通學ノ外、氣象地文航海及ヒ運用術漁撈製造養殖實習等ヲ主要教科目トス其他刈羽郡石地町、西蒲原郡間瀬村、岩船郡岩船町ニ水産補習學校、北蒲原郡松ヶ崎村ニ水産商船補習學校ノ各町村立アリ

## 水産試驗場

明治三十二年四月新潟市上大川前通ニ本場ヲ設ケ後三十五、三十六ノ兩年度ニ三島郡寺泊町ニ移轉シ岩船郡粟生島浦及ヒ佐渡郡小木町ニ分場ヲ設ケ專ラ漁撈製造養殖ノ各部門ニ付キ研究指導スル所アリ殊ニ沿岸漁業即チ定置漁業ノ如キハ從來施設スルモノ尠少ナリシカ海勢ト漁具ノ關係ヲ指導シタルノ結果、鱒ノ角網ノ如キハ殆ト全縣下ニ普及シ尙佐渡沿海ニ於ケル瓢網大謀網ノ敷設ヲ見ルニ至レリ次ニ本縣重要水産タル鰺漁業ノ改良ハ四十三年度ニ至リ巾着網ヲ揚繰網ニ改造スル試驗ニ依リ良好ナル成績ヲ得ツ、アリ追テハ地曳全部ヲ改良シテ沖捕ヲ爲スニ至ラン其他鰯、鯛一本釣、鐘詰及ヒ蒲鉾ノ製造並ニ主要水産タル鰯乾燥試驗、漁業基本調査、鮭人工孵化等最モ重要事業トシテ研究セル處ニシテ其成績ハ定時若クハ臨時ニ報告書ヲ發刊シ汎ク當業者ノ參考ニ資セリ

## 鮭人工孵化

本縣産ノ鮭ハ風味佳良ニシテ他ニ其比ヲ見ス然ルニ近年ニ至リ其漁獲漸次減少ノ傾向アリシヲ以テ明治三十二年度ヨリ村上町ニ鮭人工孵化場ヲ設ケ次テ中蒲原菅

名村、北魚沼郡川口村ニモ之ヲ設ケ信濃川、阿賀野川、三面川ノ三川ニ向テ放流セシニ其成績良好ナルヲ以テ漸次其規模ヲ擴張シ四十三年度ヨリハ南蒲原郡本成寺村ニ孵化場ヲ増設シ各所合シテ八百萬粒ノ孵化ヲ爲シツ、アリ

## 鯉兒配布

縣下現在池沼六百五十萬坪ニシテ淡水魚族ノ移殖ニ適スルモノ約五百萬坪アリ其多クハ徒ニ放擲シテ願ミサルノ状態ナルヲ以テ去ル四十一年度ヨリ鯉兒ヲ養成シテ無償配付スルコト、シ四十二年六月ヨリハ之ヲ改正シテ一個ノ面積三反歩以上ノ池沼ニ限リ配付スルコト、セリ

## 漁船改良

本縣一般ノ漁業ハ概シテ沿岸數里ノ間ニ漁利ヲ爭フカ故ニ漸次衰頹ニ赴カントスル情勢ヲ示シ沖漁ノ獎勵ハ刻下ノ急務ニ迫リタルヲ以テ改良漁船ノ新造ヲナシタルモノニ補助ヲ與フルコト、シ四十二年度ニ於テ參千圓ノ補助ヲ與ヘタレハ改良ノ急務ナルヲ自覺モル者夥シク補助申請者、非常ニ増加セルヲ以テ四十三年度ニ於テ更ニ補助金ヲ五千圓ニ増額セリ尙四十四年度ニ於テハ改良漁船ノ外補助機關附漁獲物運搬船ニ對シテモ同様補助ヲ與フルコト、ナリタレハ一層斯業ノ發展ヲ見ルヘキ也

## 遠洋漁業

本縣ノ漁業ハ未タ幼稚ノ域ヲ脱セス從テ遠洋漁業ニ從事スルモノ至テ尠カリシモ近年ニ至リ世界魚族ノ寶庫ト稱セララル、「オコツク」海及ヒ露領沿海州ヲ目的トシ之



ヲ獎勵スル所アリ更ニ四十年ニ至リ縣ハ、スクーナ型遠洋漁業船ヲ新造シ現ニ東洋物産株式會社ニ貸下ケ試驗的ニ實地ノ作業ニ當ラシム該會社ハ壹百萬圓ノ資本金ト十四艘ノ遠洋漁業船トヲ以テ着々經營ノ効果ヲ擧ケ前途益々有望ニ赴ケリ其他昨年中オコツク海、沿海州、樺太等ノ鮭鱈漁業ニ出漁シタル漁業船數二十四艘其乘込員一千五百五十四名漁獲高五拾四萬參千貳百四拾圓ノ巨額ニ達シ漸次發達ノ機運ニ向ヘリ

### 鑛業

本縣ノ鑛產物ハ石油ヲ最モ主ナルモノトシ金、銀、銅等ノ固形鑛物之ニ次ク而シテ金銀ハ佐渡ニ銅ハ西、東蒲原北魚沼岩船佐渡ノ各郡ニ產出シ東蒲原ノ產出最モ多シ石油ハ殆ト全縣下ヨリ產出シ石油界ニ於ケル本縣ノ聲價ハ海内ニ獨歩シ尙ホ新油田ノ發見ト掘鑿法ノ進歩ト相俟テ年々其產額ヲ増進シツ、アリ

**相川鑛山** 佐渡郡相川町ノ東北、北澤川ノ上流ニ在リ俗稱佐渡ノ金山ト曰ヘルモノ是ナリ古昔ヨリ金銀ヲ產出シ上杉氏ノ所領タリシカ慶長五年德川家康ノ海内統一ト共ニ幕府ニ屬シ採金ノ額更ニ増加セリト傳フ其質純良ニシテ佐渡奉行之ヲ掌ル維新後洋式ノ採鑛法ニ依リ御料局ノ經營タリシガ明治二十九年十月三菱合資會社ノ有トナル年產額凡八拾萬圓

### 草倉銅山

東蒲原郡鹿瀬村ニ在リ年產額三十七萬五千斤價額拾壹萬圓ニ達ス第三紀層及ヒ安山岩ヨリ成ル元文四年ヨリ採鑛シ寛政二年吏員ヲ置キ其事ヲ掌ラシメシカ維新ノ際之ヲ民業ニ委シ私採ヲ許可シ當時ハ古河鑛業事務所主トシテ之カ採鑛ニ從事セリ

**間瀬銅山** 西蒲原郡間瀬村ニ在リ銅、亞鉛ヲ產シ元祿年中ヨリ採掘シ其質ノ精良ナル稀ニ見ル所ナリト云フ

### 石油鑛

本縣石油ノ發見ハ遠ク一千三百年前ニアリト雖モ採掘ニ從事セシハ近ク明治六年ノ頃三島郡尼瀬ノ海岸ニ於テ着手セシヲ器械採掘ノ嚆矢トシ爾來古志郡東山油田ナル比禮、浦瀬、加坪、桂澤、刈羽三島兩郡ニ亘レル西山油田ナル長嶺、鎌田、尼瀬、宮川、後谷、中蒲原郡新津油田ナル金津、小口、鹽谷、柄目木、熊澤、朝日、東頸城郡頸城油田ナル岩神、昆子原、牧、北魚沼郡小千谷油田ナル地獄谷、山谷等ノ油田盛ニ採掘セラレ之ニ關スル會社組合ノ數一時三百餘ノ多キニ上リシカ其多クハ寶田、日本兩會社ノ合併又ハ買收スル所トナリ四十二年末ニ於ケル會社、組合ハ前記兩會社ヲ始トシ十五會社、四十九組合ニシテ其資本金參千七百拾萬九千七百五拾圓、拂込濟額貳千七百四拾壹萬八千百圓ニ達ス此外ニ四十五ノ漁業者アリテ獨立經營シツ、アリ油井總數二千二百四十五ニ及ヒ四十二年ニ於ケル原油產額百七十三萬四千七百五十四石此價額七百萬壹千六百參拾貳圓ノ多額

ニ上レリ而シテ現在最モ有力ナル二大石油會社ノ事業概況左ノ如シ  
**日本石油株式會社** 明治二十一年創立セラル本社ヲ刈羽郡柏崎町ニ置キ資本金壹千  
 萬圓ヲ以テ石油事業ヲ經營シ餘力ヲ以テ中蒲原郡沼垂町ニ肥料製造所ヲ設ケ其製品ハ本縣  
 下ヲ始メ各府縣ニ販賣セラレ斯界ニ貢獻スル所尠カラス尙ホ會社ノ事業經營上特色トスヘ  
 キハ最近鑿井技術ノ著シク發達シタルト共ニ深層試掘ニテ其功ヲ奏シ地下尙ホ豐富ナル新  
 油層ノ伏在ヲ確カメタルコト、殊ニ近年インターナショナル石油會社ヲ買收シテ頸城油  
 田ノ設備ヲ全フシタルハ大ニ喜フヘキ現象ナリトス

**寶田石油株式會社** 明治二十六年創立セラレ長岡市ニ在リ資本金壹千五百萬圓ヲ有  
 シ專ラ石油事業ヲ經營シ又近ク南北石油會社ヲ合併シテ外國產ノ原油ヲ精製シ若クハ國油  
 共同販賣所ヲ買收シテ販賣事業ノ擴張ヲ計レル等日本石油株式會社ト共ニ本縣鑛業界ノ重  
 鎮ニシテ斯界ニ貢獻スル所尠カラス本社ノ特色トスヘキハ數十ノ石油會社ヲ合併シテ能ク  
 油田ノ統一ヲ計リ斯業ノ基礎ヲ鞏固ナラシメタルニアリトス

**油田近況** 東山油田ハ近年急激ナル發展ヲ見スト雖モ其油量ノ比較的減少セサル其含  
 油層ノ廣汎有望ナル他ニ稀ニ見ル所ニシテ油田トシテノ將來ノ眞價敢テ測ルヘカラサルモ  
 ノタラン茲ニ最モ成功セルハ新津油田ニシテ油層ハ包藏無盡トモ謂フヘク多ク平坦ノ地ニ

テ成功ヲ告ケ掘鑿毎ニ油ヲ見サルナク殊ニ新方面柄日本ノ出油ニ依リテ企業界ノ不振ナル  
 ニ拘ハラス能ク其面目ヲ維持シツ、アリ西山油田ハ相變ラス後谷三層ノ成功ニ因リ其油質  
 ノ卓越セルノ故ニ依リ聲價常ニ斯界ニ籍甚タリ

鑛產物產額表

種 類	三十八年	三十九年	四十年	四十一年	四十二年
原 油	四、一五、〇四 <sub>円</sub>	四、三五、三三 <sub>円</sub>	五、三〇、三三 <sub>円</sub>	八、五七、〇〇 <sub>円</sub>	七、〇〇、六三 <sub>円</sub>
金	五九、二四	四九、五三	五八、七六	五七、七三	六五、九三
銀	一一、五〇	一四、六七	一五、二六	一四、〇七	一四、二九
銅	二五、九七	七八、〇五	二四、二六	一四、五二	二八、七四

本縣製油產額五ヶ年比較表

種 別	年 次	三十八年	三十九年	四十年	四十一年	四十二年
-----	-----	------	------	-----	------	------

揮發油	五四八、九四七 <sup>円</sup>	七〇五、四二六 <sup>円</sup>	六九五、九四二 <sup>円</sup>	八九〇、〇二〇 <sup>円</sup>	一七二、二四五 <sup>円</sup>
燈油	五、二八二、三三四	五、九〇八、二五	七、九七七、七七	九、三〇七、八四七	八、四九九、八二四
輕油	六九一、〇〇八	一、三九八、八六六	一、九三三、四三三	一、二五九、三五四	一、七三六、二四一
重油	八〇四、四六一	九七五、二七七	二、五三三、八五二	一、三七一、〇六〇	一、六二六、四二〇
機械油	一、〇二四、八四八	一、〇九五、一八〇	一、一五五、一九二	一、三〇〇、八九七	一、四〇一、〇二一
ピツチ	七〇、六九六	七〇、七三六	九四、三九二	一一九、二〇一	一三、四二五
合計	八、四三三、一八五	一〇、一五三、六二〇	一四、三六九、五三七	一三、四四七、三七九	一三、四二八、五八七

### 工業

本縣ノ工業ハ未タ著シキ進歩ヲ見サルモ時勢ノ進運ニ促サレ當業者ノ奮勵ト縣ノ獎勵ト相俟テ逐年長足ノ發達ヲ爲シツ、アリ今斯業ニ關スル施設及ヒ主要工産物ノ概況ヲ擧ク

レハ左ノ如シ  
**工業教育** 長岡市ニ縣立工業學校ヲ設立シテ甲種實業學校ノ程度ニ依リ染織機械應用化學ノ三科ヲ授ク其他郡立トシテハ三條町ニ南蒲原郡立三條商工學校、古志郡下鹽谷村ニ

古志郡柄尾實業學校等アリ共ニ實業教育ノ普及ニ從事セリ  
**物産陳列館** 明治三十五年ノ創立ニシテ縣下產業上ノ改良發達ヲ計ルカ爲メ產業上參考トナルヘキ内外國產出ノ物産及ヒ產業ニ關スル圖書ヲ蒐集展列シ公衆ノ縱覽ニ供シ況ク委託販賣品即賣ノ途ヲ開キ又縣内當業者ノ依頼ニ應シ產業上必要ナル圖案ヲ調製シ一面ニハ參考品巡回陳列ノ方法ニ依リテ本館ノ効果ヲ一層大ナラシメンコトニ努メ兼テ產業上ニ關スル調査ノ依頼ニ應シ又通商ノ紹介ヲ爲ス等專ラ縣下產業ノ發達ヲ企圖シツ、アリ而シテ陳列場ノ面積ハ一千六十二坪ニシテ四十三年末ニ於ケル參考品ハ八千七百八十六點、委託販賣品三萬七千四百二十四點ニシテ最近五ケ年ノ開館日數觀覽人員及ヒ委託品販賣高左ノ如シ

年次	三十九年	四十年	四十一年	四十二年	四十三年
開館日數	三五八 <sup>日</sup>	三三〇	三三二	三三二	三三二
縱覽人員	八〇、四五五 <sup>人</sup>	七九、九二九	九一、八五二	一一八、九〇〇	一四一、六六九
委託品販賣高	七、二四五 <sup>円</sup>	八、三四〇	一一、九六二	一一、八〇九	一一、六〇〇

縣ノ機業獎勵 縣ハ夙ニ縣下機業各地ノ進歩改良ニ鑑ミ專門技師ヲ常置シテ巡回指導ノ任ニ當ラシメ染織同業組合ノ下ニハ講習所ヲ附設セシムル等ノ方針ヲ取り以テ製品ノ改善統一ヲ計ラントシ是ニ對シテ金八千壹百圓ノ補助ヲ與ヘテ其活動ニ資スルトコロアリ又織物機械獎勵補助規程ヲ設ケ從來ニ於ケル補助範圍ヲ擴張シテ足踏織機ヲ始メ整理機整經機撚絲機等ニモ及ホスコト、セリ且ツ三十七八年内地向織物不振ノ際縣ニテハ之カ救濟方法トシテ極力輸出羽二重ノ製織ヲ獎勵シ引續キ縣外輸出品ニ對シテハ嚴重ナル検査ヲ行ヘツ、アルヲ以テ漸次進歩擴張ヲ見ルヘキ也

輸出織物 明治三十八年縣ニテ輸出羽二重ノ製織ヲ獎勵セルノ結果、一時各地ニ之カ製造者續出シ俄カニ壹百萬圓以上ノ産額ヲ見ルニ至リシカ平和克復後再ヒ内地向織物ノ盛況トナリ且ツ羽二重貿易ノ不活潑ナリシ爲メ現今ニテハ二三工場ヲ除クノ外悉ク内地向織物ノ製織ニ轉シ輸出向ノ産額僅ニ拾七萬圓ニ過キサレモ海外ノ市評漸次回復スルニ至リタレハ再ヒ盛況ヲ見ルニ至ルヘキ也、且近年ニ至リ「バテン、レース」ノ大ニ盛大ニ赴キ其原料タルブレード製織ノ業ヲモ起スニ至レルノミナラス輸出壁ノ製織ヲモ試ミルニ至リタレハ本縣斯業ノ前途ハ益々有望タルヘキ也

内地向染織物 古來ヨリ縣下各地ニ其産出アリト雖概ネ家内の經營ニシテ賃機事業

ノ如キ觀アリシカ近時機械應用ノ進歩ニ伴ヒ漸次工場組織ニ變更シツ、アリ從テ其製品モ多種ニ亘リ一々之ヲ列擧スル能ハサルモ山邊里平、五泉平、朽尾節織、越後上布、透綾、八ッ橋、絹、内地羽二重、中形及ヒ染緋、木綿縞等最モ世上ニ好評ナリ而シテ主ナル機業地ニハ同業組合ヲ組織シ其事業トシテ染織講習所ヲ經營シ以テ製品ノ改良統一ヲ計レリ殊ニ内地向羽二重ノ事業ハ銳意製織ノ改良ヲ圖リ今ヤ殆ト全國主要産地ノ首位ヲ占メ到所ニ好評ヲ博シ現ニ參百萬圓以上ノ産額ヲ見ルニ至レリ

重ナル力織機工場

工場名	所在地	織機ノ種類	事業	機臺數
高田羽二重株式會社	中頸城郡高田町	津外式	輸出羽二重	一〇〇
親盟社	南蒲原郡加茂町	齋外式	内地羽二重	六〇
長岡羽二重株式會社	長岡市	高柳式	内地羽二重	四〇
北辰舎關工場	南蒲原郡加茂町	津田式	全	四
番場工場	全	全	全	三〇

服部工場	高井工場	丸山機業場	洲崎工場	越後棉布株式會社	杉野機業場	東洋アレード合資會社	新益社	龜田綿布製造所	三條棉布株式會社	近藤機業場	須佐機業場	笠原機業場	南場機業場	大野機業場
全	全	中魚沼郡千手町村	刈羽郡比角村	南蒲原郡見附町	長岡市	中頸城郡高田町	新潟市	中蒲原郡龜田町	南蒲原郡三條町	中頸城郡高田町	南蒲原郡加茂町	全	中蒲原郡龜田町	同郡沼垂町
全	全	全	全	池谷式	全	木谷本式	池谷本式	池谷式	池谷式	池谷式	池谷式	池谷式	池谷式	池谷式
全	全	輸出壁織	内地羽二重	綿織物	全	ブレード	ブレード	白木綿	全	全	綿織物	白木綿	綿織物	全
五	三	三	三	三	二	二	二	二	二	二	二	二	二	一

染織物主要産地及生産額

主要産地	主要製品ノ種類	産額
中蒲原郡 五泉町	内地羽二重、八ッ橋、絹、袴地	一、五〇〇、〇〇〇
中魚沼郡 十日町	透綾織、縞縞、紋上布、輸出朱子	一、三〇〇、〇〇〇
古志郡 栃尾町	糸織、節糸織、内地羽二重、八ッ橋、絹	一、五〇〇、〇〇〇
南蒲原郡 三條町	中形、染緋、白木綿	一、二〇〇、〇〇〇
全 見附町	絹綿交織、結城木綿、青縞、内地羽二重	七〇〇、〇〇〇
全 加茂町	内地羽二重、木綿縞	一、一〇〇、〇〇〇
中蒲原郡 龜田町	木綿縞、内地羽二重、白木綿	六五〇、〇〇〇

薄田機業場	遠藤機業場	新潟女紅所
新	全	全
山	山	田
下	下	邊
式	式	式
全	全	全
二	二	二

西蒲原郡	吉田村及 其附近	白木綿	200,000
中蒲原郡	白根町	中形、染絰、絞	400,000
長岡	岡市	內地羽二重、結城木綿	350,000
中頸城郡	高田町	輸出羽二重、木綿縞、染物	350,000
岩船郡	山邊里村	袴地、洋服裏地、輸出羽二重	150,000
刈羽郡	柏崎町	內地羽二重	180,000
中蒲原郡	小須戸町	木綿縞、夜具縞、納戸木綿	250,000
北蒲原郡	葛塚町	木綿縞	110,000
新潟	潟上市	木綿縞、中形、染絰	100,000
南魚沼郡	鹽澤町及 其附近	越後上布、絹上布、木綿絰	150,000
中蒲原郡	村松町	木綿縞、絹綿交織、內地羽二重	110,000
南蒲原郡	今小千谷町 及其附近	內地羽二重、絹	195,000
北魚沼郡	及其附近	越後上布、紬	70,000

織物産額表

年次	種別	絹織物	交織物	綿織物	麻其他織物	計
三十八年		二、七四、四四五	二八六、一〇三	八九四、五四〇	九六、九二七	四、〇二八、〇三三
三十九年		四、九七、八三三	三三七、一七七	一、三七二、四五二	一一〇、二四五	七、〇九九、七五五
四十年		五、一四、八七六	五〇四、四〇〇	一、六〇五、四四〇	一八二、四九一	七、四四七、二四七
四十一年		六、〇六、三三五	四三九、六六一	一、九〇九、五〇〇	一五二、三三八	八、五六八、七九四
四十二年		五、八〇、六三八	四三二、〇五九	二、二八、六六七	一八四、二四九	八、六二四、六二三

染物産額表

年次	種別	裏地	中形	更紗	染絰	計
三十八年		三三、三四七	四九五、八七二	一一、八二二	一	八七九、〇三九
三十九年		三二、三三九	六三六、二五二	三五、四八一	一	九八三、〇六二

四十年	三六八、二四二	六六二、三三五	三二、五七九	一、〇六〇、四三三	二、二四二、九九九
四十一年	四三三、四七六	六〇一、九〇五	三〇、八七二	八五九、一八一	一、九六一、四三四
四十二年	四三二、六三九	九〇八、三九九	二六、五七五	六三三、一〇二	一、九六〇、七二五

染織同業組合 (組合名ニ△印ヲ附シタルモノハ染織講習所ヲ經營ス)

組合名	所在地	四十四年度經費	認可年月日
△十日町織物同業組合	中魚沼郡 十日町	二、一五〇	三十二年十二月廿五日
△朽尾織物同業組合	古志郡 朽尾町	一七、四九〇	三十四年五月九日
△北越染物同業組合	南蒲原郡 三條町	四、二九三	三十四年十月廿八日
△龜田織物同業組合	中蒲原郡 龜田町	四、二一四	三十六年十一月十日
△高田染織同業組合	中頸城郡 高田町	三、三五四	三十七年五月廿一日
△五泉織物同業組合	中蒲原郡 五泉町	五、六八六	四十年一月十四日
△長岡織物同業組合	長岡市	五、二〇〇	四十年六月十四日

組合名	所在地	認可年月日
加茂織物同業組合	南蒲原郡 加茂町	四十年四月三日
見附織物同業組合	同 見附町	四十年十月廿八日
△白根染織同業組合	中蒲原郡 白根町	四十二年二月五日
小須戸織物同業組合	同 小須戸町	四十三年一月廿一日
△村松織物同業組合	同 村松町	四十三年十一月十七日
新潟縣染織同業組合聯合會	新潟市 西仲町	四十二年六月廿二日
新潟染織同業組合	新潟市	既ニ發起認可ヲ得テ目下設置準備中ナリ
吉田織物同業組合	西蒲原郡 吉田村	

此外北魚沼、東頸城ノ兩郡ニハ講習所ハ既ニ設立サレタレトモ未タ同業組合ノ組織ヲ見ス

金屬器 鐵器、青銅器、銅器、黃銅器ノ四種ニシテ燕町ノ銅槌起細工、三條町ノ利器、大洲村大久保ノ釣鐘等最モ著ハル最近一ケ年ノ總産額貳百五拾七萬圓餘ニ達シ關東奧羽各縣及ヒ北海道ヲ始トシ全國到ル處ニ販路ヲ有セリ最近累年産額左ノ如シ

三十八年	三十九年	四十年	四十一年	四十二年
------	------	-----	------	------

度量衡器 度器曲リ尺ハ本縣ノ特有産物ニシテ四十三年中ノ製作額十三萬四千九百八十七個ノ多キニ達シ其販路全國ニ遍シ  
 同年中度量衡器製作個數及ヒ檢定手數料左ノ如シ

一、〇三七、〇九六 <sup>円</sup>	一、四二一、一五二 <sup>円</sup>	二、三三三、三五二 <sup>円</sup>	二、五五一、〇四〇 <sup>円</sup>	二、五七〇、八三七 <sup>円</sup>
------------------------	------------------------	------------------------	------------------------	------------------------

種別	個數	檢定手數料
度量器	一四七、六六八	六、七九、三五〇
量器	四五、五〇〇	一、七八、五七〇
衡器	二六、四四二	二、九五七、八九〇
計器	三三、七四〇	一一、二四五、八二〇

漆器 主トシテ新潟、長岡、柏崎、村上及ヒ高田ニテ製作セラレ新潟市ノ磯草塗、透繪塗、竹塗、村上町ノ堆朱、堆黒塗、柏崎ノ蠟色塗等ハ本縣ノ特色トモ稱スヘキモノニシテ四十二年産額貳拾壹萬圓ニ達シ尙ホ技術意匠ノ進歩ト共ニ年々其産額ヲ増進シツ、アリ而シテ本縣ノ漆器ハ價格低廉ニシテ品質堅牢ナルノ故ヲ以テ主トシテ奥羽及ヒ北海道方面ニ

歡迎セラレ竹塗其他ノ高等品ハ近年ニ至リ東京方面ニ販路ヲ有スルニ至リシノミナラス長野群馬愛知三共進會ニ依リテ其製作ノ親切ニシテ一般需要ニ適應スヘキノ觀念ヲ各府縣ニ與ヘタルモノ、如シ縣ニ於テハ意匠圖業ノ技術者二名ヲ置キ蒔繪其他ノ改良ヲ指導シツ、アルヲ以テ新規優美ナル製作品ヲ市場ニ出スニ至レリ

三十八年	三十九年	四十年	四十一年	四十二年
九六、二九一 <sup>円</sup>	一五二、九〇六 <sup>円</sup>	一八八、五九〇 <sup>円</sup>	一八四、〇五五 <sup>円</sup>	二二四、八六一 <sup>円</sup>

醸造工業 其主ナルモノヲ酒、醬油及ヒ味噌トス而シテ最モ大ナルモノハ清酒トス此造石査定高十四萬一千四百餘石ニシテ概價四百九拾六萬八千參百六拾五圓ニ及ヘリ且四十二年酒造組合聯合會ヲ設置シテ品質ノ改善醸造ノ増額ヲ計リ品評會或ハ講習會ヲ開催シツ、大ニ斯業ノ革新ヲ計レリ  
 醬油ノ産額モ亦巨大ニシテ八拾六萬七千五百四拾九圓ニ及ヒ近來ハ露領沿海州及ヒ樺太地方ニモ輸出スルニ至レリ味噌ノ産出ハ佐渡郡最モ多ク同業組合ノ組織アリテ盛ニ北海道ニ輸出セリ

雜工業 其主ナルモノ、四十二年産額左ノ如シ



陶磁器	木製品 <small>履物、建具、 箆、火鉢</small>	竹製品	和紙	傘	疊	足袋	燐寸
三、四九 <sup>円</sup>	四九、六六 <sup>円</sup>	一〇七、五三 <sup>円</sup>	一五、三六 <sup>円</sup>	五、五七 <sup>円</sup>	一四六、六〇 <sup>円</sup>	四八七、四〇 <sup>円</sup>	二二、五〇 <sup>円</sup>

工場 本縣ニ於ケル各種工場ヲ通シテ五人以上ノ職工徒弟ヲ使用スルモノ四十二年未五百八十二箇所ニシテ重要工産品ノ製造戸數及ヒ職工ノ員數左ノ如シ

製造戸數	職工員數	織物	染物	金屬器	漆器
二六、五四 <sup>戸</sup>	三七、八七 <sup>人</sup>	六〇七 <sup>戸</sup>	二、六九 <sup>人</sup>	一九二 <sup>戸</sup>	二七 <sup>戸</sup>
				七、七五 <sup>人</sup>	五四 <sup>人</sup>

商業

本縣ハ三面ニ峰巒ヲ負ヒテ中央トノ交通ヲ阻絶シ從來陸上運輸ノ機關トシテハ唯タ北越線ノ一鐵道アルノミニシテ北一帶ハ日本海ニ面スルモ亦良港灣ヲ有セス加フルニ冬期四五ヶ月ノ間ハ海陸ノ運輸全ク杜絶スルノ状態ニシテ物貨ノ集散多カラス商取引亦活潑ナラザリシト雖モ時勢ノ振興ハ長ク桃源場裡ニ鎖サシムルヲ容サヌ北陸奥羽ノ鐵道聯絡將

ニ成ラントシ管内ノ交通マタ日ニ月ニ疏通セラレテ産業發達ノ機運ヲ助長セシメツ、アル耳ナラス一葦帶水ヲ隔テ、露領浦鹽斯德ト相對シ本邦唯一ノ大富源タル北海道ヲ好得意地トシテ有セルヲ以テ商業上ニ於ケル本縣將來ノ面目ハ必スヤ擴張進歩スヘキノ期アルヘキ也

商業教育 縣立新潟商業商船學校ヲ新潟市ニ置キ甲種實業學校程度ヲ以テ商業ニ必須ナル學科ト共ニ機關航海ノ二科ヲモ新設セリ其他、郡立刈羽郡商業學校、郡立直江津農商學校、郡立三條商工學校、市立長岡商業學校等ノ乙種程度ノモノアリテ普通商業思想ノ養成ニ從事シツ、アリ

港灣ノ修築 本縣海上運輸ノ機關トシテ港灣ノ修築ハ最モ急務トスル處ニシテ現ニ起工中ノ信濃川大河津分水工事ハ壹千參百萬圓ノ巨費ヲ投シ五十四年度ニ於テ竣工ヲ告クルト同時ニ河口修築モ完成スルニ至ルヘシ且ツ寺泊港ハ參拾六萬餘圓ヲ投シテ四十一年度ヨリ修築ニ着手シ四十五年度ニ至リテ竣工スヘシ其他郷津、岩船、瀨波等ノ改修ニシテ着々實行セラレナハ海上運輸ノ機關ハ稍ヤ完備シ船舶ノ出入、貨物ノ積卸ニ多大ノ便益ヲ與フルニ至ルヘキ也

陸上運輸機關 從來僅ニ北越鐵道線ノ一路ニ過キサリシカ今ヤ信州ヲ縱斷セル中央東

西線ハ貫通シテ表裏日本ノ聯絡茲ニ成レルノミナラス直江津富山間ハ四十五年中ニ開通ス  
 ヘク新津喜多方間ノ工事モ既ニ馬下ニ至ルノ開通成レリ加フルニ縣内ニ於テハ北越線柏崎  
 驛ヨリ分岐シテ新潟市ニ至ルヘキ越後鐵道及ヒ新津ヨリ新發田ニ至ルヘキ新發田線ハ工事  
 中ニシテ開通ヲ見ルモ遠キニアラサルヘク其他羽越線並ニ高崎長岡間ノ連絡線、或ハ縣内  
 ニ於ケル小千谷ヨリ來迎寺、長岡ヨリ寺泊ニ至ルヘキモノモ亦將ニ着手セラレントス之カ  
 竣工聯絡ノ曉ニハ交通四通八達シテ本縣運輸上ニ一大革新ヲ來シ產業ノ發達商事ノ進歩期  
 シテ俟ツヘキモノアラン

**海外貿易** 從來至テ少額ニシテ萎靡振ハサリシカ近年漸次隆盛ノ兆ヲ顯ハシ來リツ、  
 明治四十二年度輸出額拾九萬壹千貳百壹圓ニ達シ其仕向地ハ浦鹽斯德及ヒ露領沿海州朝鮮  
 ニシテ其主要品ハ食鹽、果實、醬油、硫酸、野菜、木製品等ナリ輸入額モ亦非常ニ増加シ  
 テ百六萬貳千八百六拾八圓ニ及ヒ支那ヨリ豆糟、露領沿海州堪察加ヨリ鹽鮭、鹽鱈、佛領  
 印度ヨリ米及ヒ粉ヲ輸入シ居レリ新潟港修築竣成ノ曉ニハ尙ホ一層ノ繁盛ヲ見ルニ至ラン  
**管外輸出入** 四十二年輸出總額貳千七百拾壹萬七千六百圓輸入總額壹千七百五拾壹萬  
 五千貳百五拾四圓ノ多キニ上レリ今拾萬圓以上ノ輸出入品種ヲ擧クレハ左ノ如シ

輸出品

品	種	輸	出	先	價	額
粳	米	〔群馬〕	北海道、樺太、長野、神奈川、埼玉、東京、栃木、山梨、		六、二五、九五	四
糯	米	〔群馬〕	北海道、長野、群馬、東京、埼玉、山梨		五〇、三三	
大	麥		富山、長野、群馬、山梨		一四〇、七四	
大	豆		東京、富山、山形、福島、山梨		四〇六、七六	二
小	豆	全			一七一、九一	
菜	種		長野、富山		一六八、三四	八
梨			北海道、大阪、山口、山形、青森、長野、東京、		一三三、九三	
酒		〔埼玉〕	北海道、山口、奈良、長野、東京、神奈川、群馬、富山		九四〇、四七	六
醬	油		北海道、山口、山形、青森、長野、群馬、東京		一一七、七四	
味	噌		北海道、大阪、山形、青森、富山、長野、東京		二二三、〇二	六
茶			北海道、大阪、山形、長野、福島、神奈川		一〇七、三四	
石	油	全	國		三、〇五、四三	七
石	油		北海道、大阪、山口、富山、山形、青森		一、五七〇、三三	一

鑛油	輕油	重油	鹽鮭	鹽鱒	食鹽	羽二重	絹織物	綿織物	縮布	絹交織物	生糸	足袋	漆器
----	----	----	----	----	----	-----	-----	-----	----	------	----	----	----

全 國	全 國	全 國	全 國	全 國	全 國	全 國	全 國	全 國	全 國	全 國	全 國	全 國	全 國
北海道、大阪、山口、富山、兵庫	北海道、大阪、山口、富山、兵庫	北海道、大阪、山口、富山、兵庫	北海道、大阪、山口、富山、兵庫	北海道、大阪、山口、富山、兵庫	北海道、大阪、山口、富山、兵庫	北海道、大阪、山口、富山、兵庫	北海道、大阪、山口、富山、兵庫	北海道、大阪、山口、富山、兵庫	北海道、大阪、山口、富山、兵庫	北海道、大阪、山口、富山、兵庫	北海道、大阪、山口、富山、兵庫	北海道、大阪、山口、富山、兵庫	北海道、大阪、山口、富山、兵庫

一九二、九〇五	七六一、四八七	二〇〇、〇四二	二六〇、一一一	二三五、九三九	一六五、一七二	四五九、五〇四	一、六八〇、四八〇	一、七三二、二五	一、〇三五、三四	三三五、四〇〇	六八一、八四五	八八二、七九九	二九一、〇八八	二七四、一九八
---------	---------	---------	---------	---------	---------	---------	-----------	----------	----------	---------	---------	---------	---------	---------

品 種	輸 入	先	價 額
外國米	大阪、兵庫、山口、山形		一一、三六四
大豆	北海道、山形、富山、石川、長野、東京、神奈川		二〇、九五〇
小豆	北海道、山形、富山、石川、東京、神奈川		三六、八四八
菜種	北海道、長野、埼玉、大阪		二六、〇五三
酒	山形、福島、富山、大阪、兵庫、長野		二四、六五六

輸 入 品

鐵器	銅器	荒銅
----	----	----

東京、大阪、北海道	全 國	大 阪	全 國	神奈川
-----------	-----	-----	-----	-----

七五、九〇〇	一三八、一七四	六八二、二二六	一四七、〇五五	一七六、六九八
--------	---------	---------	---------	---------

茶 鹽 鹽 食 麥 砂 絹 綿 絹 綿 玉 生 絹 綿 綿 疊 和  
 鮭 鱈 鹽 粉 糖 物 物 物 物 物 物 物 物 物 物 物 物 紙

大阪、京都、静岡、東京、長野、富山、德島、埼玉、滋賀  
 北海道、山形、富山、石川、樺太  
 北海道、山形、富山、石川、樺太  
 大阪、兵庫、山形、岡山、山口  
 北海道、大阪、兵庫、神奈川  
 兵庫、山形、大阪、東京、埼玉、神奈川、福岡、長野、  
 富山、臺灣  
 東京、大阪、群馬、栃木、京都、福島、埼玉、  
 北海道、大阪、富山、山形、東京、埼玉、群馬、福島、  
 秋田、京都、静岡、愛知  
 埼玉、東京、大阪、京都、群馬、長野、静岡  
 神奈川、長野、愛知、三重、群馬  
 長野、愛知、群馬、福島  
 富山、東京、大阪、埼玉、神奈川、長野、京都  
 大阪、京都、東京、神奈川、長野、富山  
 大阪、山口、富山、石川、岡山、長野、沖繩  
 大阪、兵庫、山口、富山、山形、高知、長野、静岡、東京、福島

一五五、五三五  
 五九八、一六二  
 四四四、〇八六  
 二、二八〇、九〇〇  
 一六八、八八六  
 九四五、〇五四  
 八六、八一  
 七四一、六九二  
 五七五、四二  
 七五〇、四〇〇  
 四二一、五〇〇  
 一、一九九、二七  
 四〇一、五九五  
 一七二、三三  
 一、〇四、六七九

金融機關

銀行ノ總數ハ九十二、公稱資本金貳千八百九拾萬九千貳百四拾五圓、拂込

大豆 肥料 木材 漆器 陶器 鐵器 鐵力 鐵具 空罐 石炭

兵庫、山口、鳥取  
 大阪、神奈川、北海道、兵庫、東京  
 山口、山形、秋田、北海道、福島、長野、富山  
 山形、秋田、大阪、石川、長野  
 北海道、大阪、富山、山形、福島  
 北海道、大阪、山口、富山、山形、東京、岐阜、三重、京都  
 東京、大阪、神奈川  
 東京、大阪  
 東京  
 大阪、兵庫、山口、富山、山形、福井  
 北海道、山口、長崎、福岡、富山  
 北海道、大阪、山口

一六一、五二三  
 一〇九、三三三  
 一五四、九六六  
 一八三、九九〇  
 一八〇、四四五  
 二八六、七三四  
 三九九、二八〇  
 一九三、四三〇  
 五八〇、〇〇〇  
 四八八、〇〇〇  
 三〇〇、〇九〇  
 三三九、三三九  
 三四八、三〇七

濟資本金貳千貳百五拾六萬六千參百九拾五圓、積立金參百貳拾八萬六千七百七拾圓、預金貳千六百七拾萬四千參百參拾壹圓、貸付金貳千參百四拾四萬五千九百九拾圓ニシテ隣接各府縣及東京、大阪、北海道等ト密接ノ關係ヲ有ス

取引所 新潟、長岡兩市ニ米穀株式取引所、柏崎、直江津兩町ニ米穀取引所ノ設置アリ  
本縣ノ米產國ナルカ爲メ取引盛ニ行ハル

倉庫業、運漕業 運漕會社ノ數三十其營業資本金壹千六拾六萬六千七百六拾圓、コノ拂込金壹千六拾參萬七千貳百圓、倉庫會社ノ數十、コノ資本金百四拾五萬八百圓拂込金百七拾萬七千圓、運漕倉庫兼營ノ會社數五、コノ資本金拾五萬貳千五百圓拂込金四萬八千貳百貳拾五圓ナリトス

航海補助 越佐間ノ航海ニ對シ年々金貳千圓ノ補助ヲ與ヘ新潟夷兩港間及ヒ寺泊赤泊兩港間ノ定期航海ヲ爲サシメ乗客貨物ノ運輸ニ便益ヲ與ヘ且四十二年度ニ於テハ越佐間ノ航海ニ充ツル爲メ鐵船ヲ新造セシメ其造船補助トシテ金六千圓ヲ與ヘ以テ頻繁ナル該航海ノ安全ヲ計レリ

海外航海補助ハ新潟浦鹽斯德兩港間ノ直行航海ニ對シ越佐瀛船株式會社ニ年々六千圓ノ補助ヲ與ヘ四月ヨリ十月迄ノ間ニ六回ノ往復航海ヲ爲サシメ海外貿易發展ノ促進ニ努メツ、

アリ

### 海外實業視察

浦鹽斯德及ヒ樺太ノ情況ヲ視察シ以テ地勢上ノ便益ヲ有スル本縣實業發展ノ方法ヲ企劃セントシ明治四十年八月越佐瀛船株式會社ニ對シ金貳千圓ヲ補助シテ視察船ヲ艤裝セシメ縣下ノ有力ナル實業家ヨリ視察員ヲ募リ露領沿岸及ヒ樺太ノ視察ヲ遂ケシメ且ツ四十二年英京倫敦ニテ日英大博覽會開催ノ際ハ縣補助ヲ與ヘテ視察員ヲ派遣シ四十四年度ハ朝鮮視察ノ必要ヲ認メ縣補助ヲ與ヘ浦鹽斯德定期航海回數中特ニ一回ヲ割キテ同地ヨリ朝鮮沿岸ニ回航セシメ視察員ヲ派遣セシメントスルノ企畫アル等當業者ヲシテ努メテ海外貿易ノ發展ニ雄飛セシメントニ盡瘁シツ・アリ

### 主要商業地

縣内ニ於ケル商業地及ヒ其戶數人口ノ最近統計左ノ如シ

市町名	戶數	人口
新潟市	一一、六九六	三三、〇六六
長岡市	六、九八五	三六、五七七
高田町	五、三三六	二六、〇〇一

與板町	十日町	卷日町	六日町	兩津町	小千谷町	糸魚川町	村上町	柏崎町	新津町	相川町	直江津町	三條町	新發田町
-----	-----	-----	-----	-----	------	------	-----	-----	-----	-----	------	-----	------

一、〇九四	一、二四一	一、二七二	一、二九六	一、三三六	一、五〇〇	一、五〇一	一、五九七	一、七五五	一、八五〇	二、〇八一	二、五〇五	二、九六四	三、四〇六
-------	-------	-------	-------	-------	-------	-------	-------	-------	-------	-------	-------	-------	-------

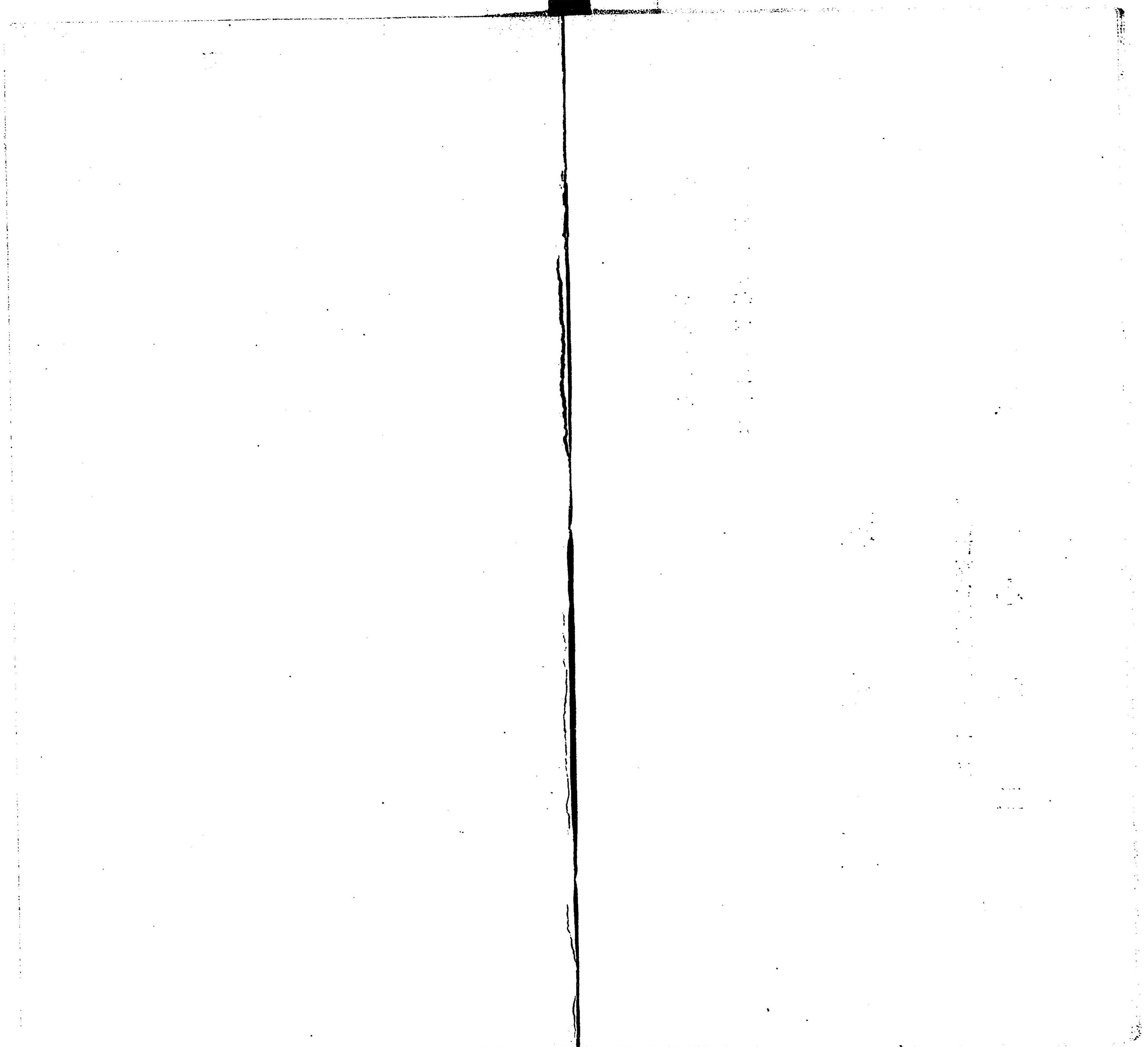
六、〇二〇	七、二八二	六、二五六	六、八〇七	五、六五〇	七、七九八	八、二九三	八、三六一	九、七二〇	一〇、九四五	一〇、八四四	一三、〇〇一	一四、九三六	一六、五五四
-------	-------	-------	-------	-------	-------	-------	-------	-------	--------	--------	--------	--------	--------

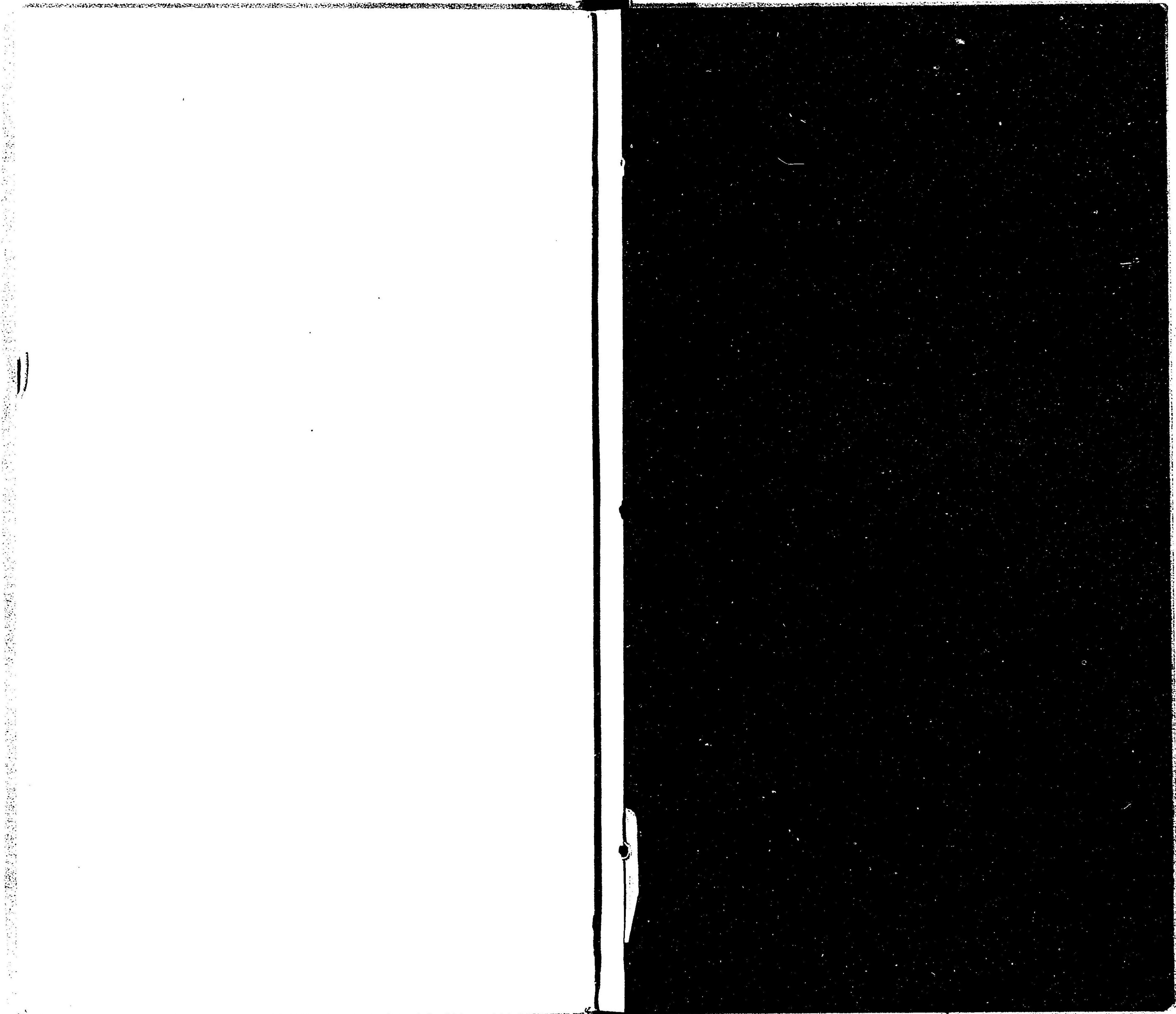
明治四十四年六月十七日印刷  
 明治四十四年六月二十日發行

新潟縣

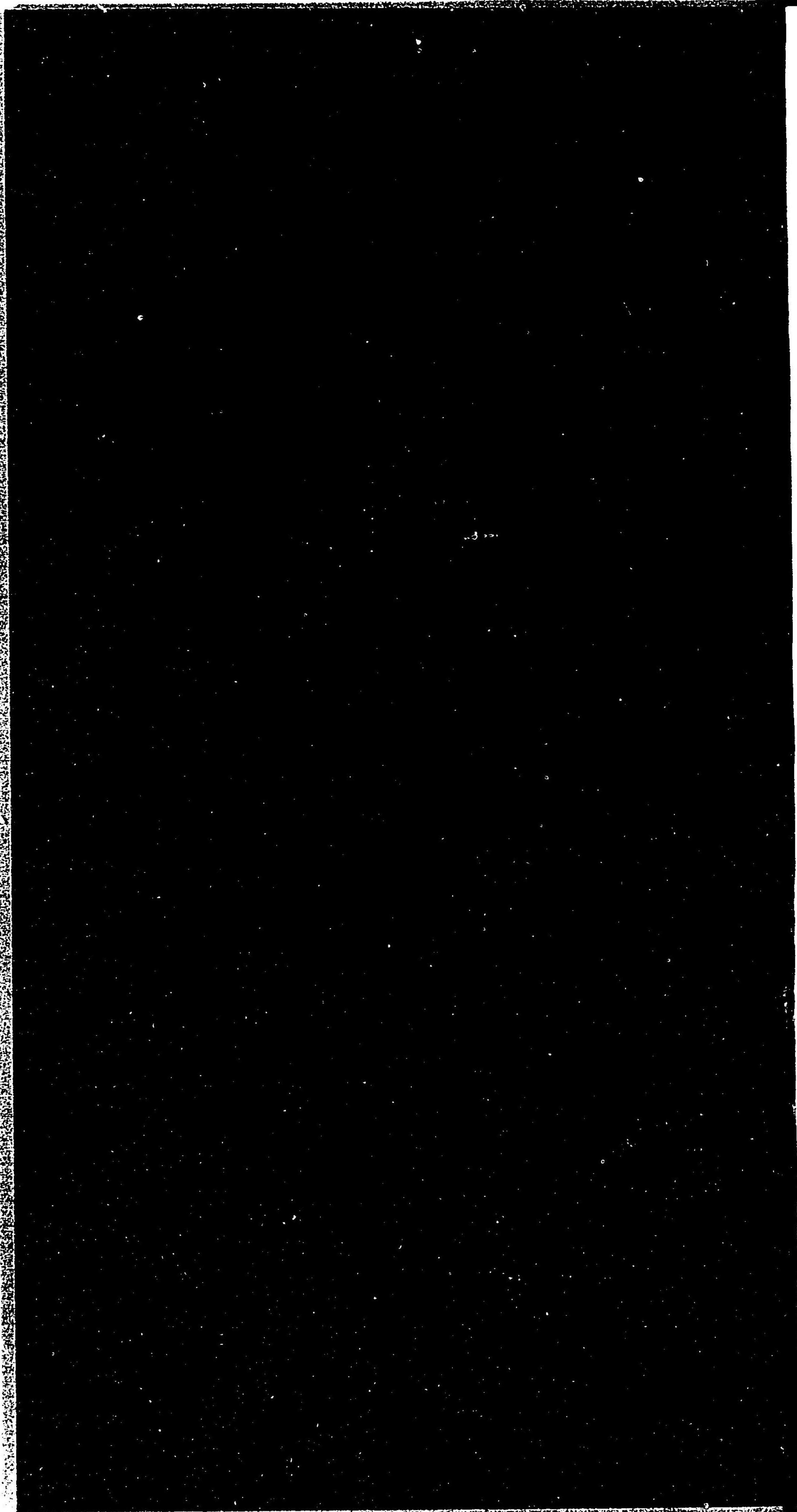
新潟市東仲通一番町四十二番戸

印刷人 小林二郎









1

2

特 46  
977

新潟県の産業

明治44年

国立国会図書館

