

武器陳列寫真帖

11
398

0 1 2 3 4 5 6 7 8 9 30 1 2 3 4 5

始



398

武器陳列寫真帖

29 1125

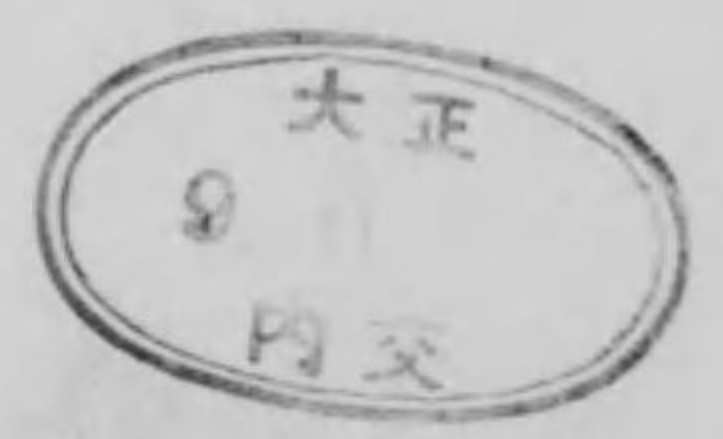
11-398

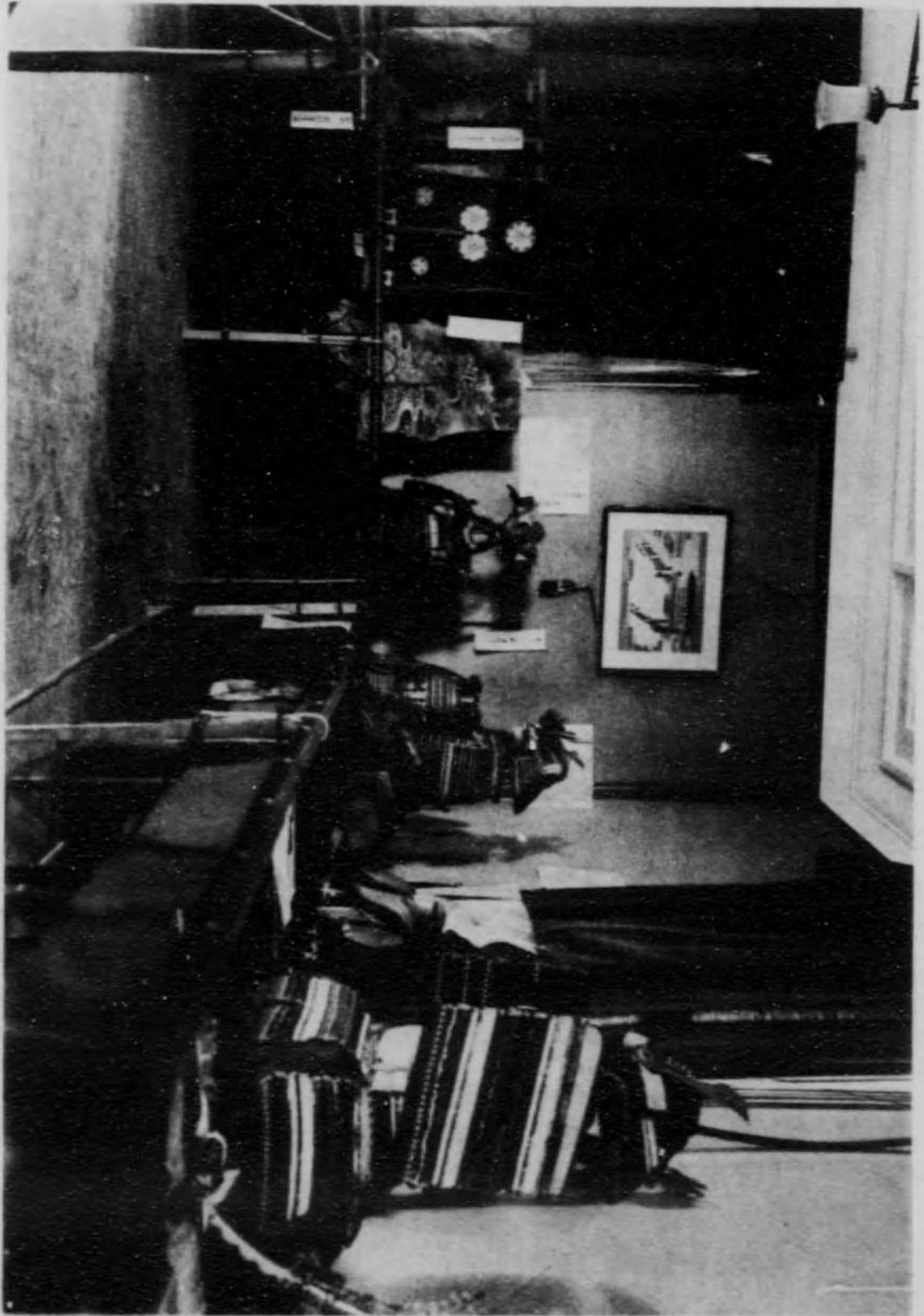


這回本館に於ける古代武器の臨時陳列は武器そのものゝ研究の爲めに爲せしものでなく織物の參考に資するの目的によりこれを爲し且つは端午の節句に近づきしを以てそれ等陳列の參考にも併せてなれかしと爲したるものなり織物の參考としては些と縁の遠き觀ありしも猪飼嘯谷氏の秘藏の古式逆澤瀉威大鎧即ち着背を始め建勳神社妙法院其の他より出陳の甲冑竝に各種武器の類は何れも形狀、色彩等古雅にして就中その威毛の色彩の配合に時代々々の流行ありしことなど此の陳列によりて觀るを得べく其の他小具足類の家地の織物にも珍奇の少なからずして織物の參考資料とし擲すべきもの多かりし爲めに斯業に裨益を與へたることこの決して尠なからざりしを信ず殊に有識故實の大家なる關保之助先生の指導の下に陳列し如何にも秩序整然たりしは唯織物の參考にのみならず畫家、圖案家等各方面の又參考たりしもの多きを思ひ陳列室の全景並に各甲冑其の他の武器を撮影し小寫眞帖と爲し今回當業者其の他同好の士に頒つこととす

大正九年五月

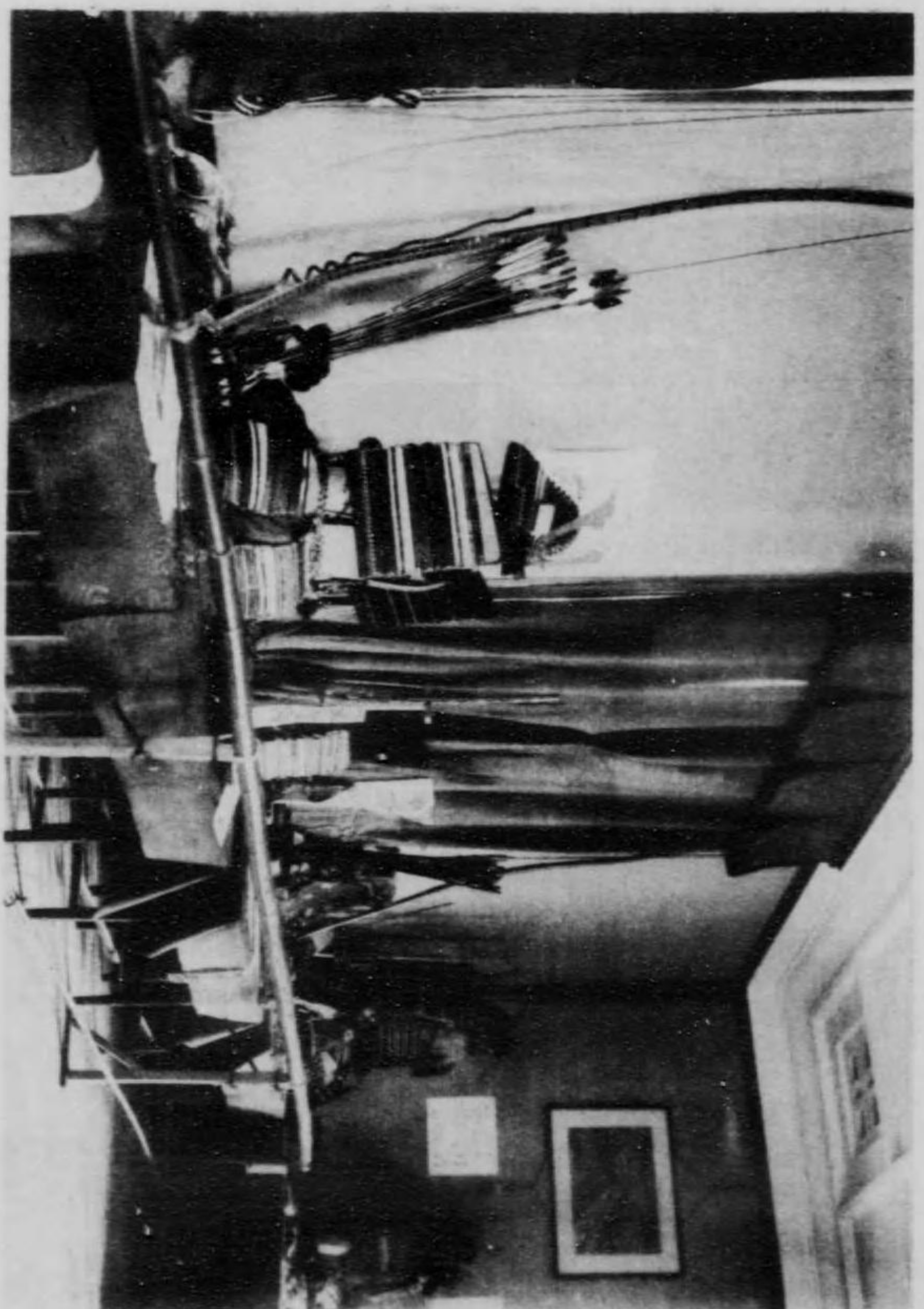
西陣織物館

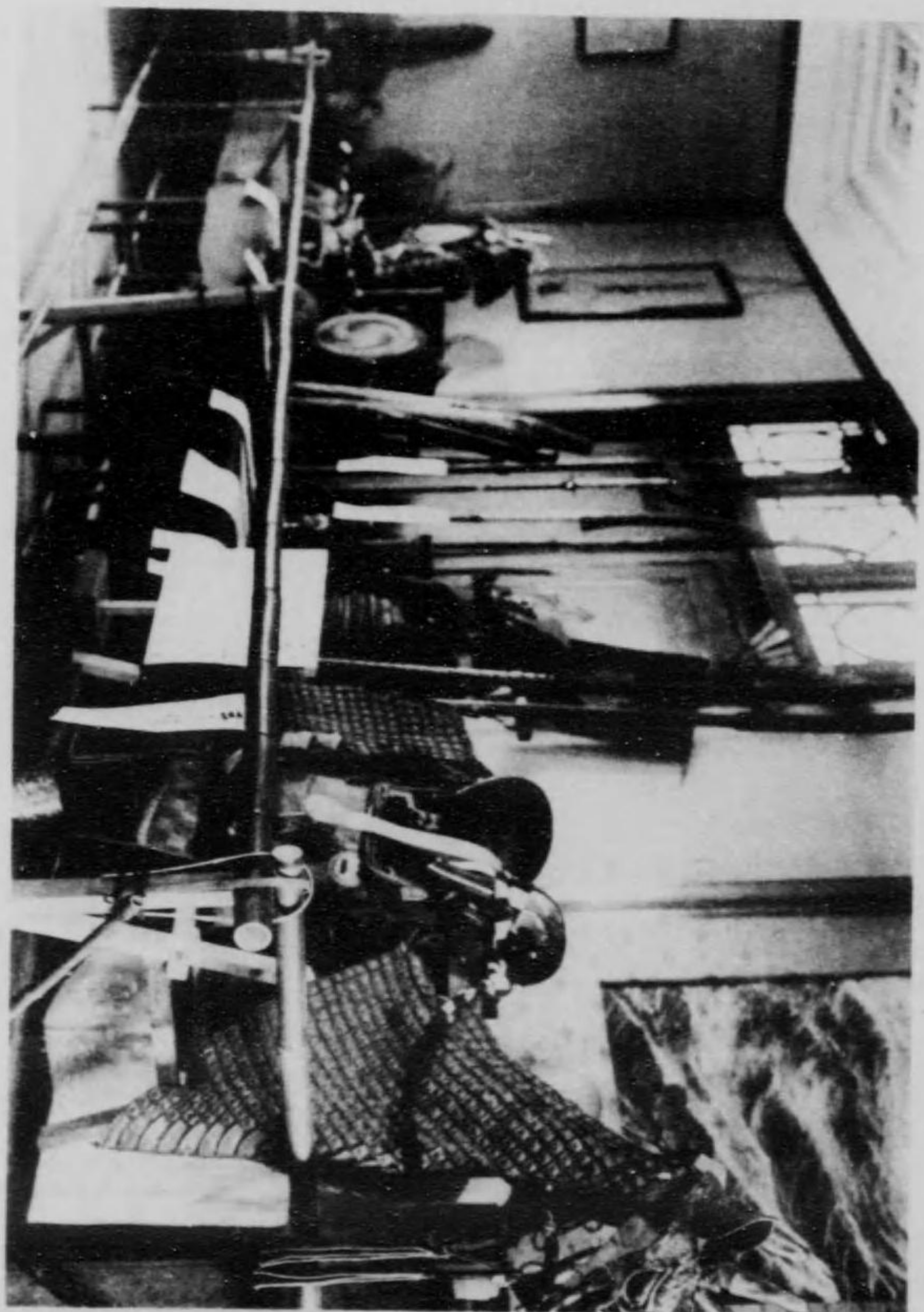




一甲冑及武器陳列室 (東北館)

一甲冑及武器陳列室 (其二) (東南面)





一甲胃及武器陳列室 (美三) (南西面)



一逆澤瀉威大鏡
附武將出陣着組飾付



猪飼嘯谷氏藏
一逆澤瀉威大鎧

一逆澤瀉威大鎧 (皆具) 一領

猪飼嘯谷氏藏

内 譯

四方白大鞆形逆澤瀉威五枚梅型

一 加

紅地逆澤瀉威鎧

一 領

檜櫃、鳩尾、脇盾付

同毛喉輪

一 懸

義經形籠手

一 雙

大立舉臑當

一 雙

熊皮貫

一 雙

以上

一溜塗唐櫃

一 合



一逆澤瀉威大鎧 (側面) (其二)

猪飼嘯谷氏藏



一逆澤瀉威大鎧 (背面) (其三)

猪飼嘯谷氏藏

一武將出陣看組

打龜、勝栗、比布
三組内、土器、箸、漆、高杯、三掛、エ

鍍銀片口銚子

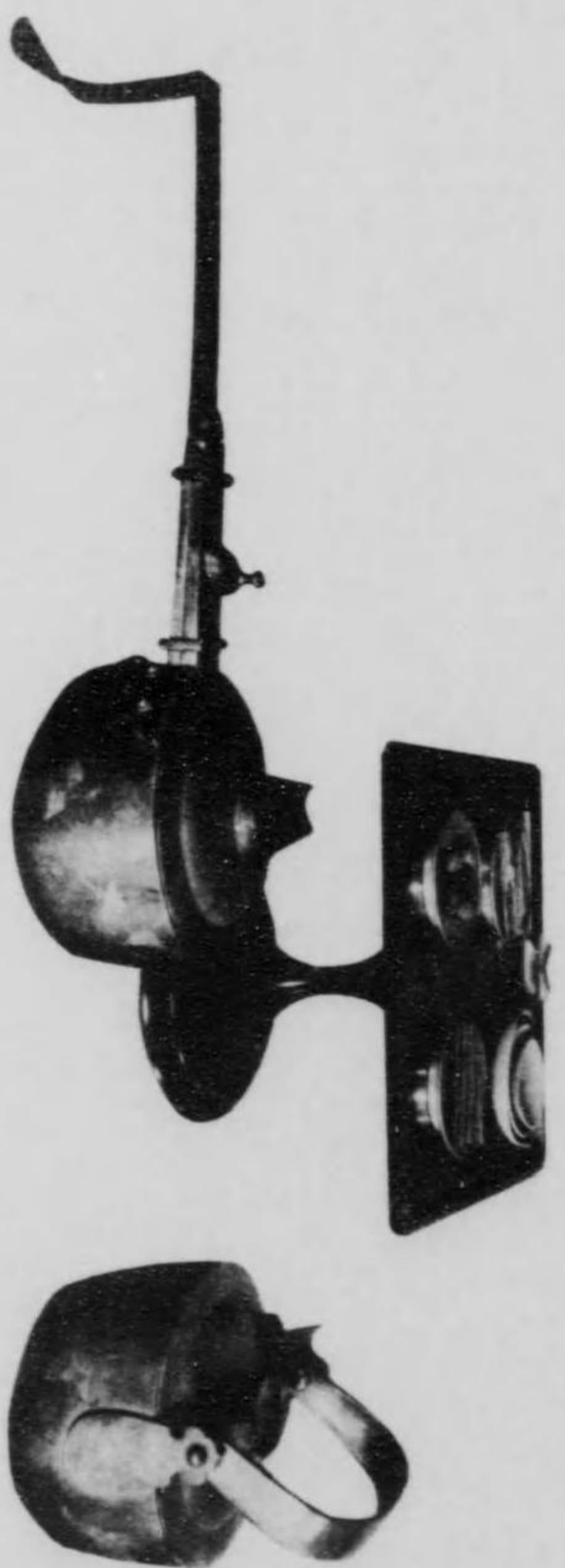
野村芳光氏藏

同 提

同 氏藏

高 杯

關保之助氏藏





一紺絲威具足(普具)

一領

長者五三氏藏

內譯

十六間笹鉢二方白兜	一	別
錆地頼當	一	懸
同毛喉輪	一	懸
置袖	一	雙
笹籠手	一	雙
瓦佩盾	一	腰
篠膳當	一	雙

以上

一日の丸交章陣羽織

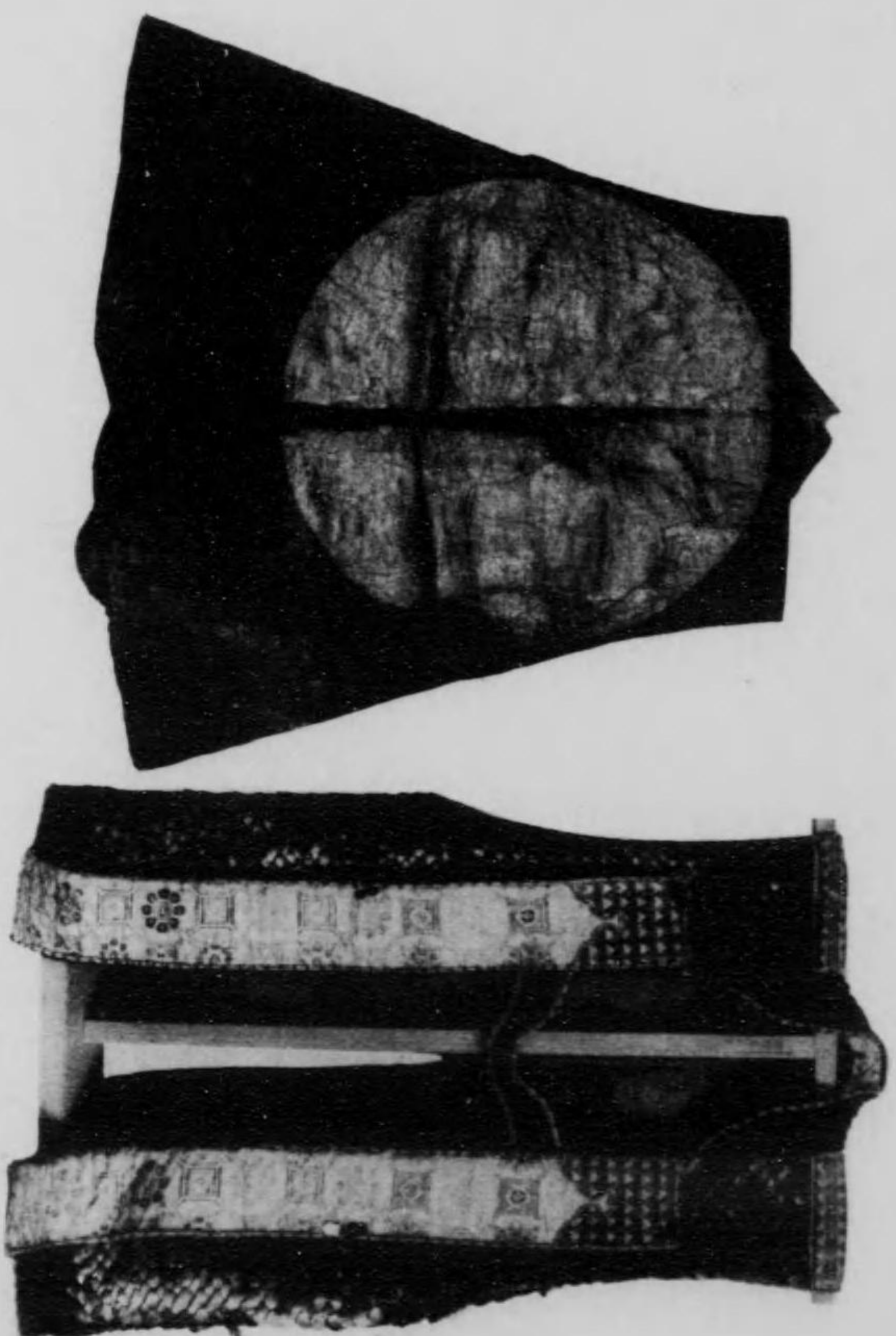
一枚

野村芳光氏藏

一魚鱗札陣羽織

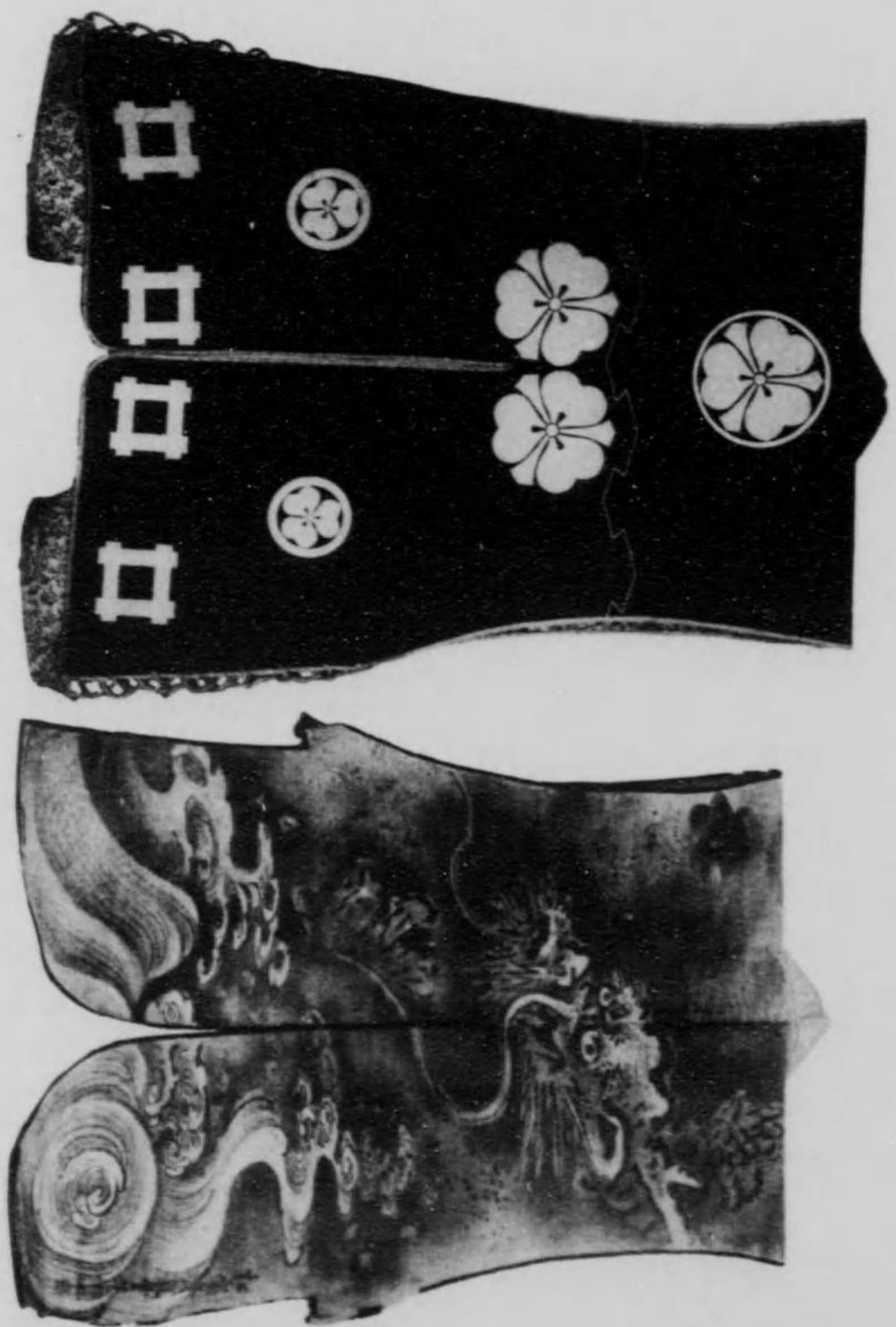
一枚

渡邊定次郎氏藏



一 墨繪龍陣羽織 一枚
一 紫地陣羽織 一枚

野村芳光氏藏





一紺絲威胴丸(普具)

一領

建勳神社藏

内譯

黒漆筋鉢形付紺絲威大笠梅兜

一

同毛大袖

一

杏葉付同毛胴丸

一

篠籠手

一

龜甲佩盾

一

篠脇當

一

以上

一小袴

一

一太刀

一振



妙
法
院
藏

一金小札緋威胴丸 (皆具) 一 領

内 譯

金箔押烏帽子形兜 一 領

金小札緋威草摺銀小札白絲威胴丸 一 領

金箔押籠籠手 一 雙

同 板佩盾 一 腰

同 篠脇當 一 雙

以
上



田畑武兵衛氏藏

一金小札緋威胴丸(皆具) 一領

内 譯

鎧地筋鉢形付鳳凰前立

鎧地 頰當

緋威最上袖

同 毛胴丸

同 毛佩盾

切箔散筒籠手

同 筒脇當

以上

一 一 一 一 一 一
 雙 雙 腰 領 雙 懸 加

一流鎗馬射手具足

内譯

綾子間アヤコマ

弓籠手ユミカゴテ

鹿夏毛行腰カシノカモウラヒ

物射存

以上

皆具

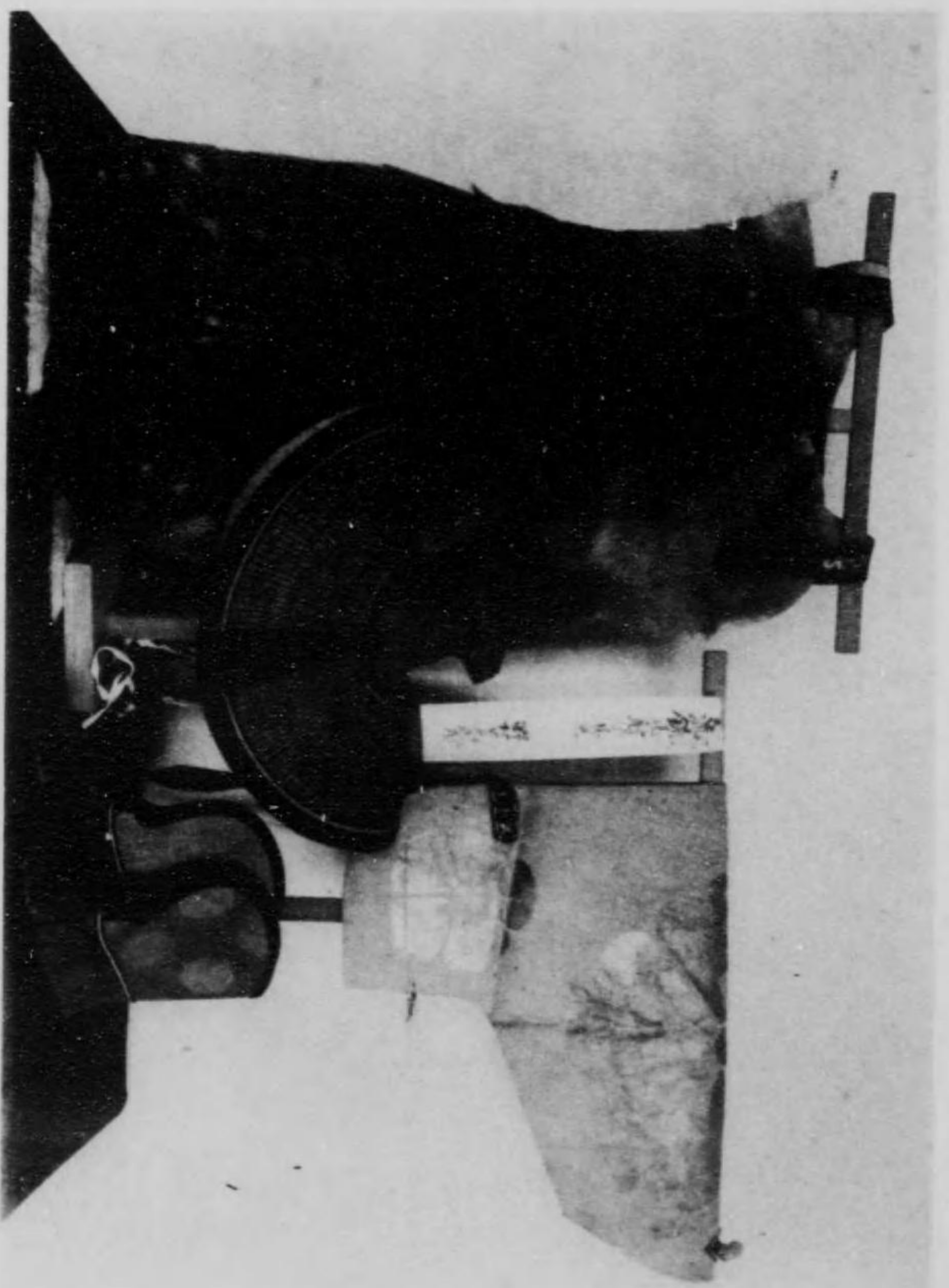
一蓋

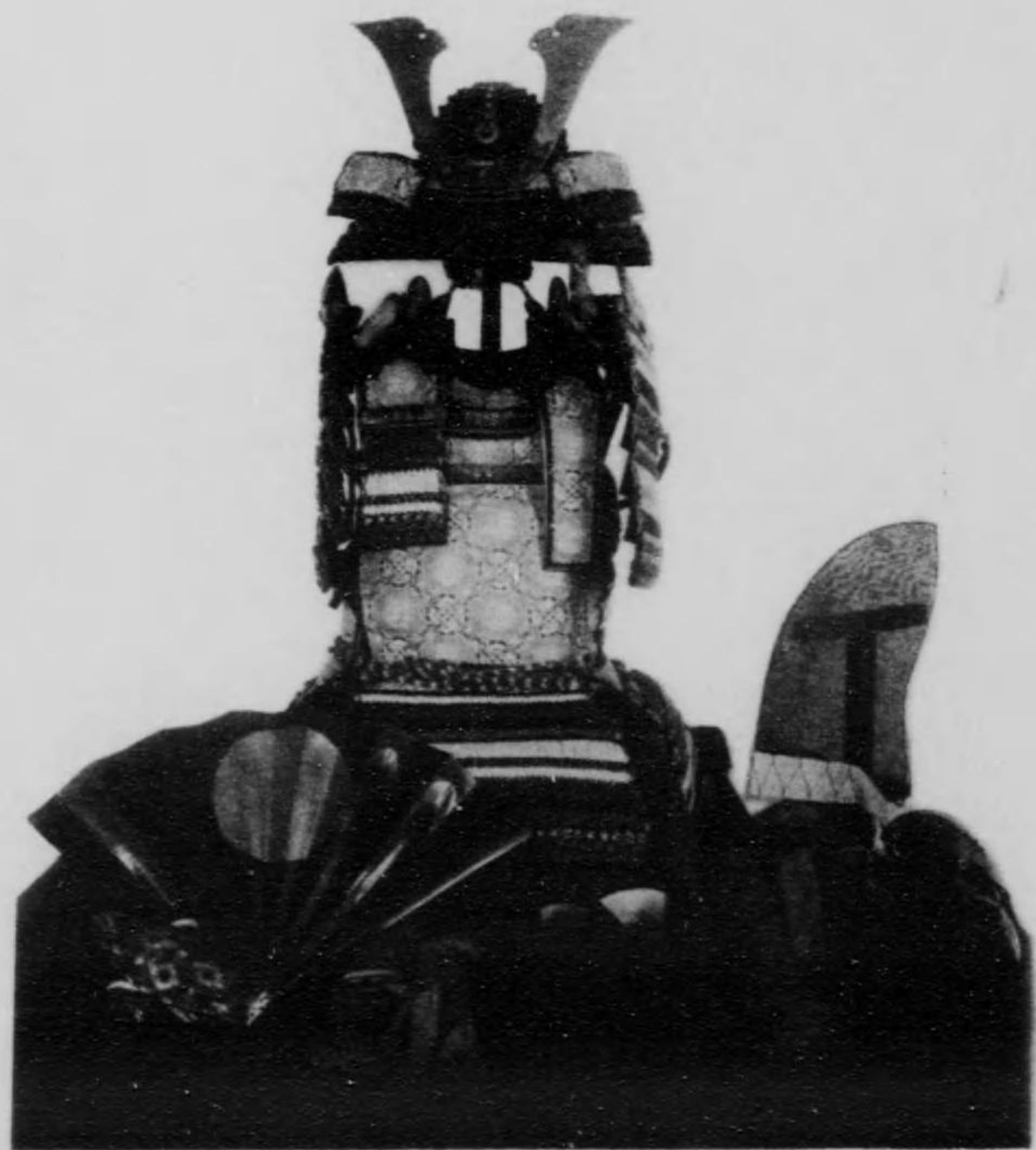
一懸

一具

一足

野村芳光氏藏





一色々威鏡(皆具)

一領

關保之助氏藏

內譯

片白獸形付巖星色々威兜

同毛喉輪

同毛大袖

同毛檜鳩尾

同毛胸及脇盾

義經龍手

大立舉觸當

熊毛貫

以_上鞆

一鴉皮足袋

一同皮足袋

一烏帽子鉢卷付

一青地飾守袋

一扇

制懸雙雙雙雙雙

一具足頭懸握

一 大狩俣、尖根、平根等古鏝

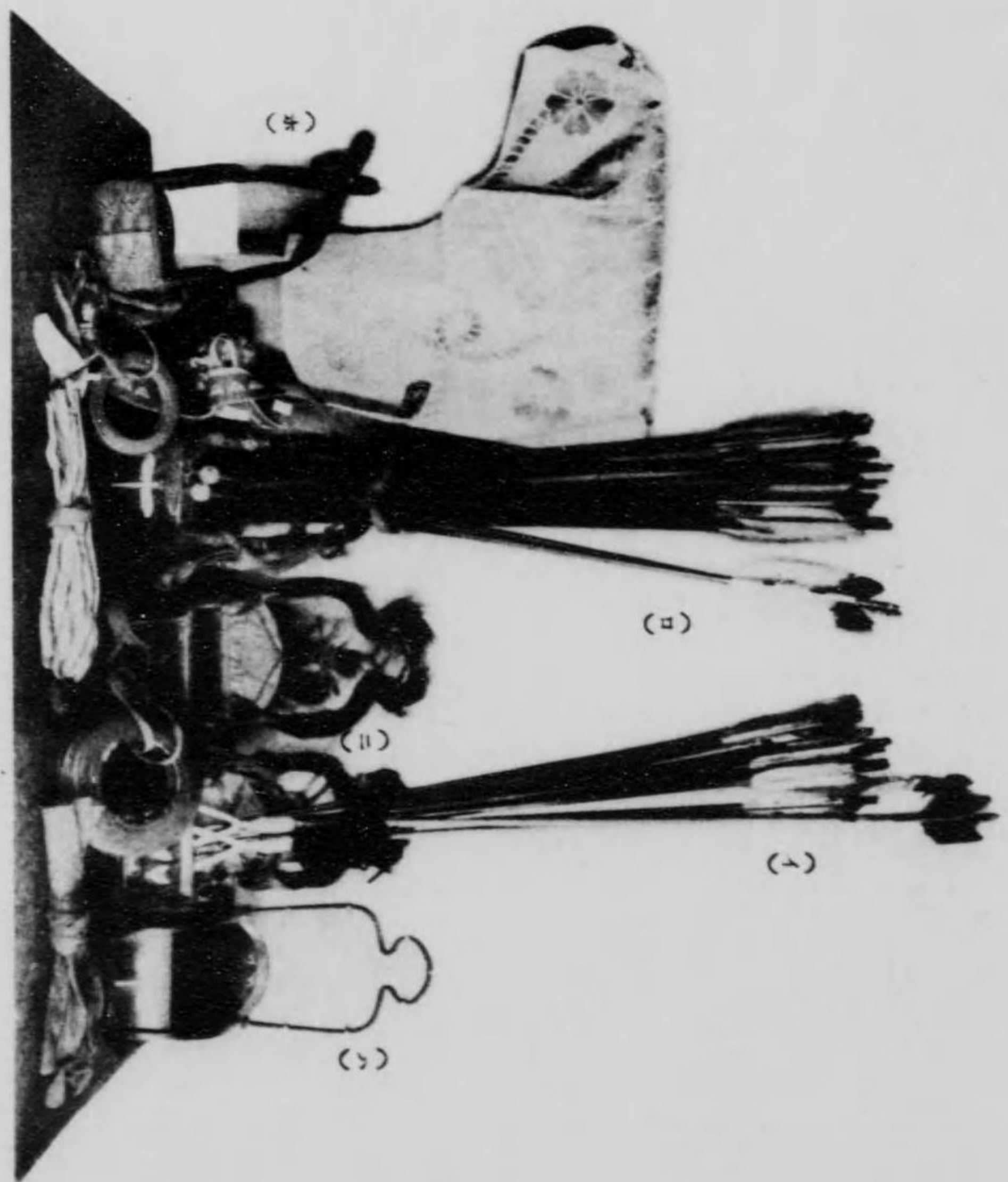
伊吹 蘇石氏藏

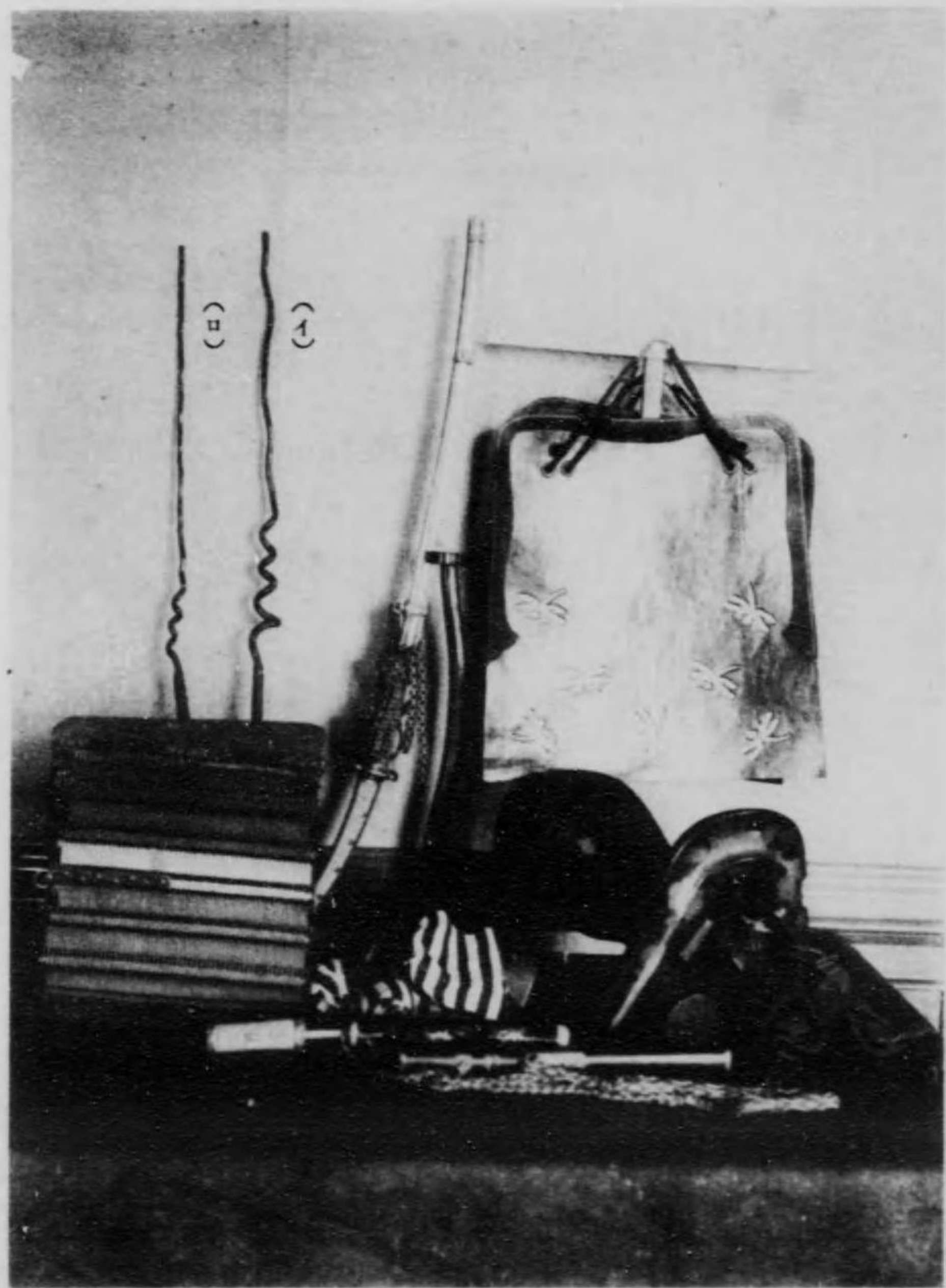
三十四隻



關 保之助氏藏
 一 猪皮逆頰 箆 (イ)
 一 節影征矢 十六隻
 一 上差鳴鏞 二隻

伊吹 蘇石氏藏
 一 猪皮逆頰 箆 (ロ)
 一 節影征矢 二十二隻
 一 同上差矢 二隻
 一 塗 箆 (カ)
 一 猪逆頰 箆 (キ)
 一 白精好地花筥摺弓籠手 一口
 一 竹 箆 (ク)
 一 鴉皮 鞆 (ケ)
 一 具 具





伊吹 蘇石氏藏

一 黑漆勝虫文尺泥障アサギ 一 具

一 黑漆錫細牡丹獅子文軍陣鞍 一 著

鏡四方手付

一 杏葉衝 一 懸

一 紺白綾手綱 一 懸

一 兵庫鎖太刀(嚴島神社寶物模造) 一 振

一 熊柳鞭(甲) 一 握

一 色々威大袖馬手 一 隻

關 保之助氏藏

一 銀裝毛拔形太刀 一 振

錦包、田原藤太秀郷所用模造

一 錦包金裝刀 一 口

一 太刀立 一 基

一 熊柳鞭(乙) 一 握



一金小札緋威胴丸

渡邊定次郎氏藏

内 譯

鍔地座星鉢籠頭兜

鍔地 頰當

緋威 胴丸

同 毛最上袖

金箔押小田籠手

緋威伊豫佩盾

金箔押篠藪當

以 上

一烏銅七子金小緑紫糸卷太刀

虎皮尻稍添

一 振

一 劔

一 懸

一 領

一 雙

一 雙

一 腰

一 雙



白波瀬季次郎氏藏

一 萌黃裾濃胸二段白紅威胴丸

一 領

内 譯

三十二間塗鉢三鍬形兜

一 制

杏葉付胴丸

一 領

松葉色威靈袖

一 雙

同毛喉輪

一 懸

五本篠籠手

一 雙

松葉色威實懷佩盾

一 腰

五本篠膝當

一 雙

以上

一 白熊采配

一 握

一 虎敷皮

一 枚

一 青貝叩馬杓

一 條

野村芳光氏藏

二方白殿基鐵形付紺絲威三枚梅兜 一 加

一鎔地椎形殿星三社前立物兜 一 加



野村芳光氏藏

一白采配

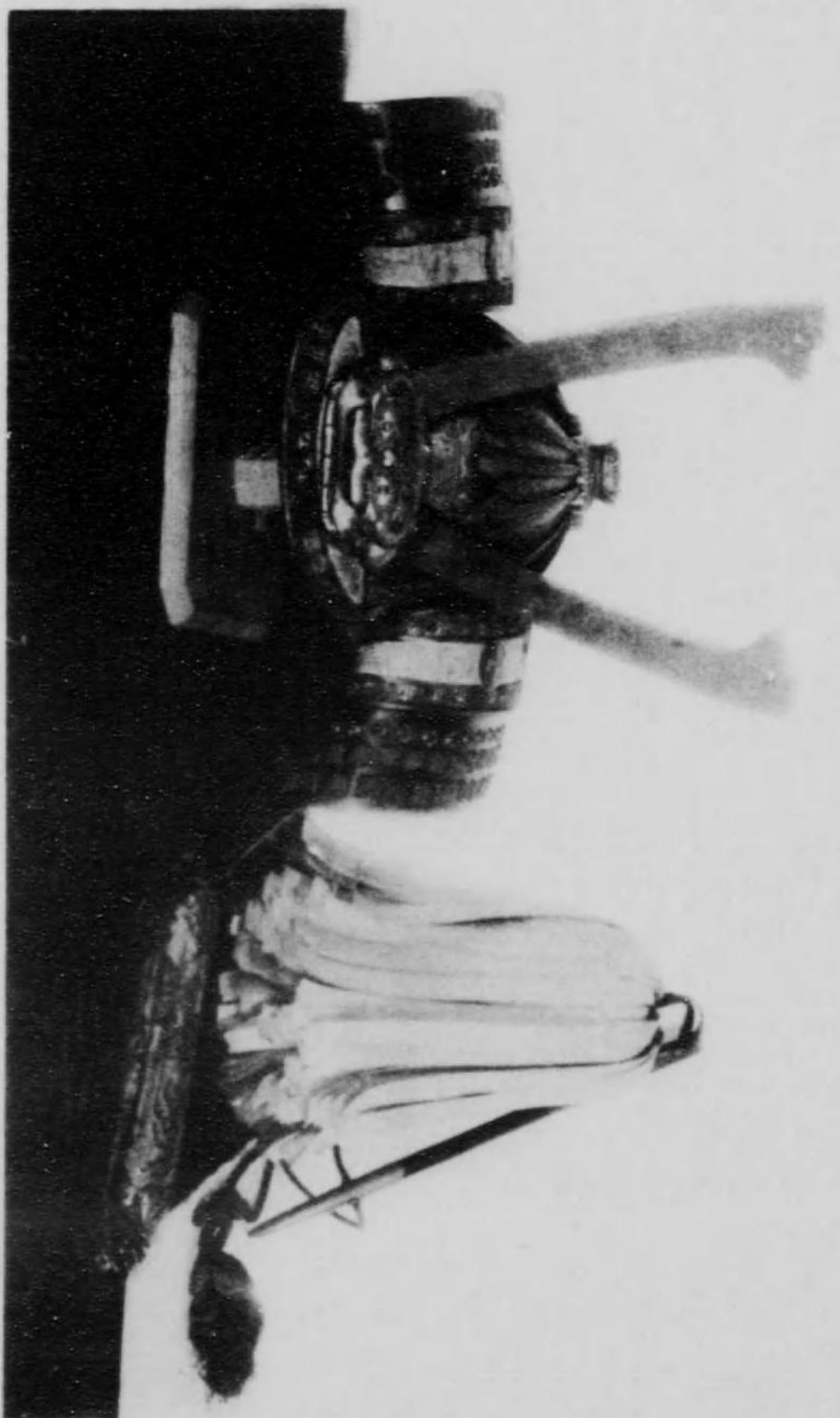
一攝

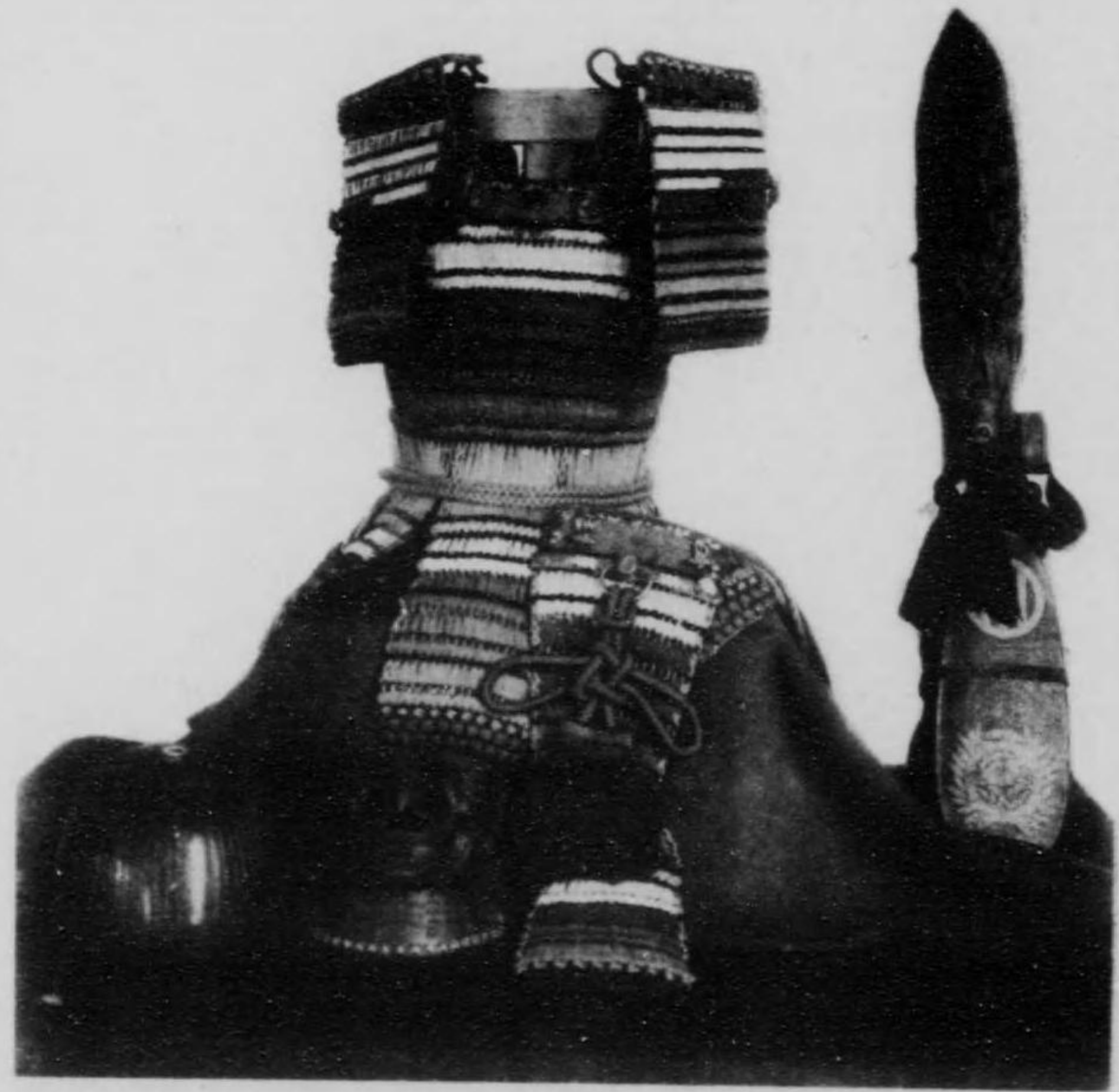
一三方白鎊地筋鉢獅囉前立物四枚轉兜

一制

一紺地金襴守袋

一懸





野村芳光氏藏

一 色々威腹卷

杏葉、大袖、看板添

一 領

一 錆地鳶鼻頬當

一 懸

一 六十二間錆地筋鉢

明珍信家在銘

一 加

一 白猪空穂

一 腰



一 唐頭鬼面前立物兜

錆地頼富漆

一 加

一 黒漆大立舉臑當

一 雙

一 黒猪皮逆頬般

一 腰

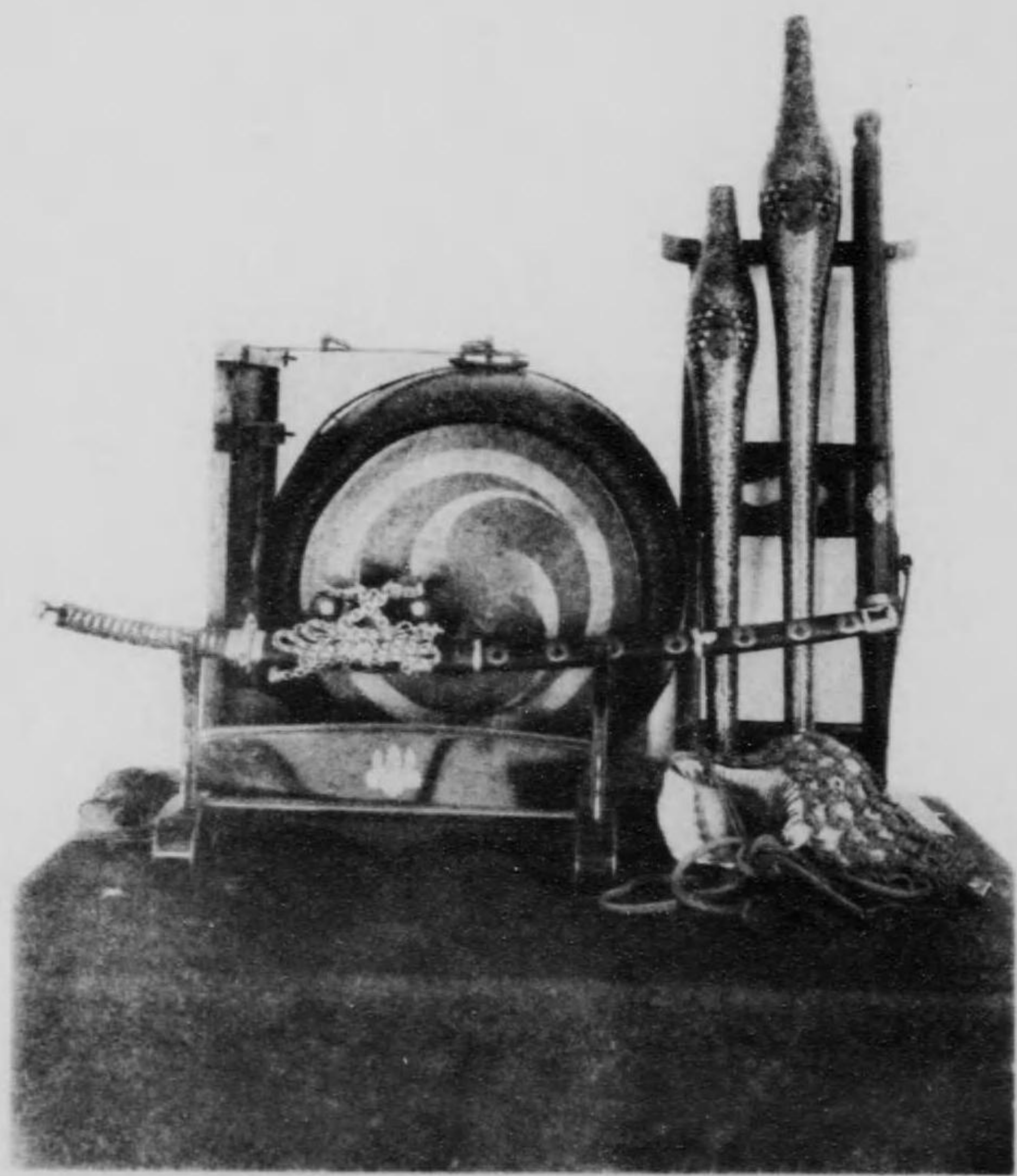
一 黒漆太刀

一 腰

一 陣笠

一 蓋

野村芳光氏藏



河村文治良氏藏

一青貝叩桔梗文刀筒(大小兼共) 一具

一銀象嵌 銃 一挺

一陣 貝 (緋絲すかり付) 一個

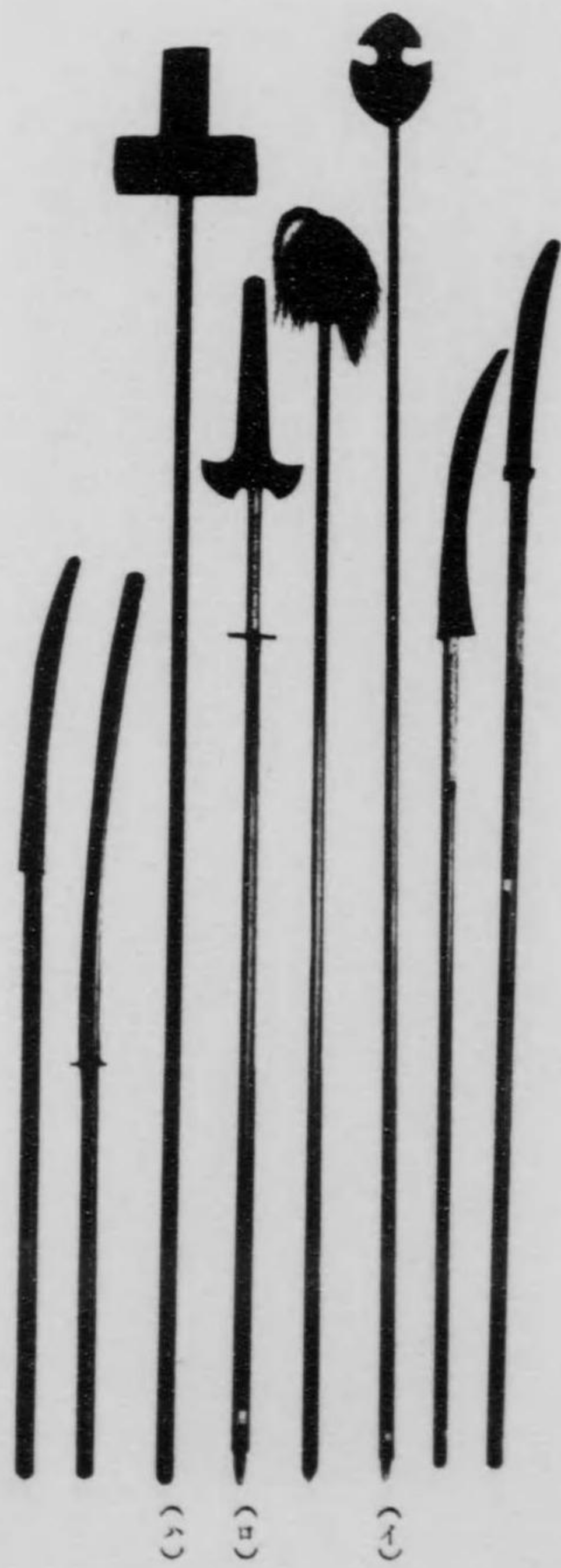
渡邊定次郎氏藏

一陣 太鼓 (香貫梓付) 一個

龜井清氏藏

一銀裝絲卷太刀 一振

蒔繪太刀懸派



一朱漆蛭卷長卷
一長卷

一振
一振

關保之助氏藏

一黑摘毛十文字槍 (c)

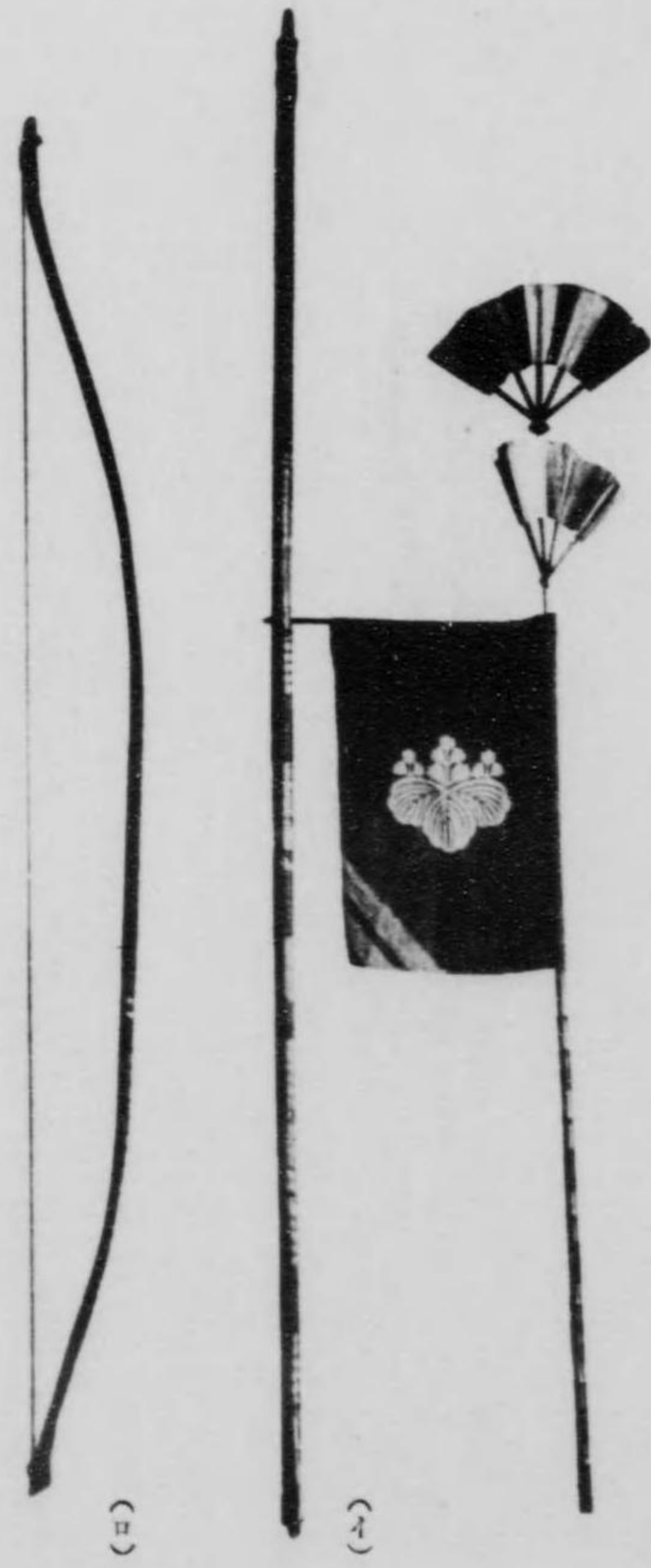
一條

渡邊定次郎氏藏

一大身十文字槍 (d)
一大身十文字槍 (e)
一素槍
一十文字槍 (f)

二振
一條
一條
一條

龜井清氏藏



關保之助氏藏

一金銀五本骨扇出シ桐文四半指物 一條

一白重藤弓 塗弦 (c) 一張

伊吹蘇石氏藏

一五所藤弓 (a) 一張



一色々威胴丸

内譯

河古隆形總覆輪兜

壺袖

一具

一雙

一領

一領

關保之助氏藏

渡邊定次郎氏藏

一馬

內
梨子地青繪鞍

同
體

力革馬靴

綾鹿切付

市松箱押泥障

猩々緋押懸

紺襪手解懸

桐文街懸

白紅立間

金箔押馬籠

金叩龍面馬面

鏡
(實)

一組

一一

一一

一一

一一

一一

一一

一一

一一

一一

一一

一一

一一

一一

一一

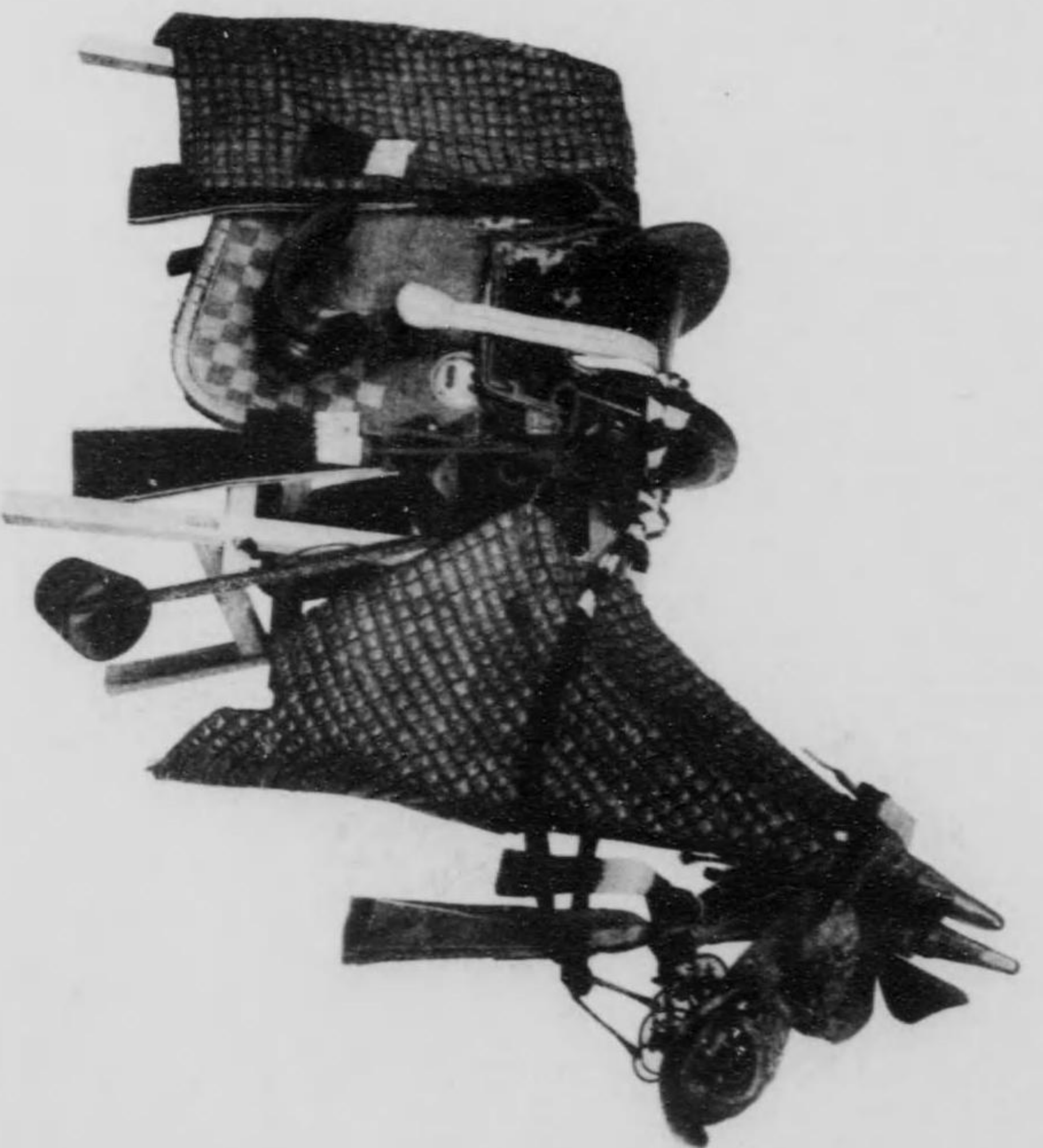
一一

一一

一一

一一

一一



11
398

大正九年七月二十日印刷
大正九年七月二十五日發行

西陣織物館々長

編輯者 田畑庄三郎

京都市上京區寺町通二條南入十九番戶

印刷者 山田直三郎

京都市寺町二條南

發賣所 美術書肆 芸 艸堂

東京市本郷區湯島一丁目一番地

芸 艸堂 支店

電話下谷七五三〇番

電話東京四〇九四〇番

同

11

398

終