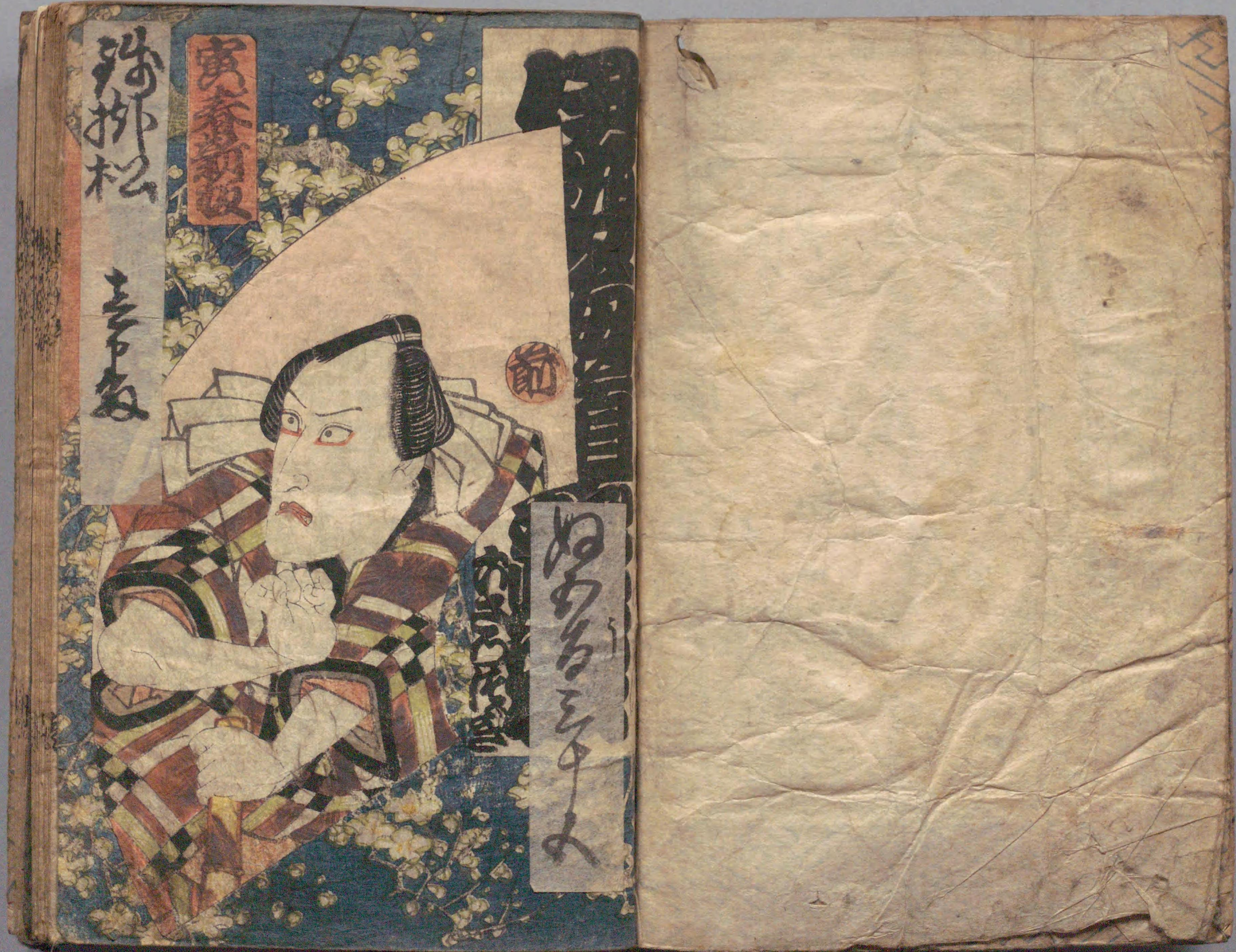
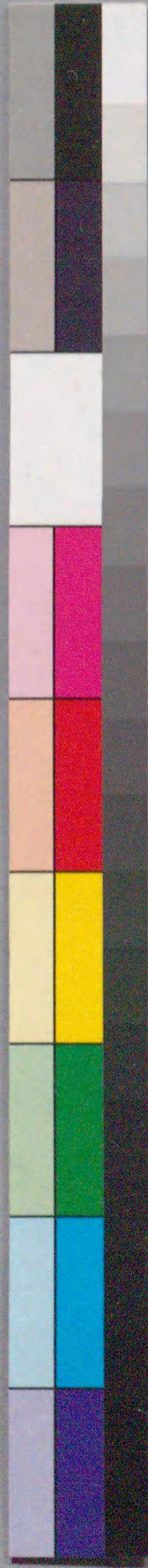


国立国会図書館 伊勢海道銭懸松 6巻 207-920

ガラス使用



珠柳松

寅春親殿

喜多

おのゝり



築地全交作
五湖亭自景画

上之卷

伊勢海道銭懸松

文政十三年

庚寅春發行

錦耕堂上梓





今出川の家督相續の節
 室田の御所より
 上使下と此劍を
 あらたむるに例ありと
 足利義勝
 公の義勝公
 雷を禁なきよ
 今出川の家督相續の節
 室田の御所より
 上使下と此劍を
 あらたむるに例ありと

江州の寒咲の城の河上太郎教推



勢州日永の城司
 今出川左馬
 之光實
 中足利義勝
 將軍の御預け置
 馬の鳴と
 名号一

其昔源の義朝の長男
 源太義平清盛が難波
 治郎經遠の討ま其他雷鳴と

光實息女
 宮川
 姫





出久留のや
 鶴の
 右方
 葛の
 籠
 玄同

磯部
 大の
 六

勢州
 関の
 鍛冶
 孫六



螺の
 家や
 粟の
 花
 清垣
 人よ

関の孫六娘
 豊久野

今出川家の近臣
 二見主税









Handwritten Japanese text in vertical columns, located above the illustration on the left page.



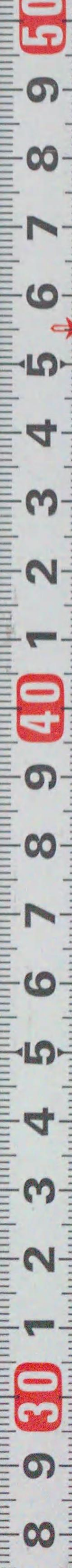
Handwritten Japanese text in vertical columns, located above the illustration on the right page.

Handwritten Japanese text in vertical columns, located below the illustration on the right page.

















Vertical columns of handwritten Japanese text, likely a narrative or dialogue, located below the illustration on the right page.





五湖亭貞景画の

築地全交作



新	楠	栄	万	至	児	家	勇	弓	頼	木
撰	云	達	福	德	女	具	烈	勢	光	曾
曾	代	足	百	諸	長	名	新	為	山	勇
我	性	利	工	藝	成	盡	田	朝	入	畧
未	未	往	往	往	往	往	往	往	往	往
頼	英	萬	菅	義	故	人	三	平	富	富
朝	將	祥	神	經	實	倫	韓	久	商	商
武	義	廻	御	武	四	品	平	家	吳	吳
功	家	船	一	勇	季	定	治	宅	服	服
往	往	往	往	往	文	文	往	往	往	往
未	未	未	未	未	章	章	未	未	未	未

江戶京極美一め赤角 坂本氏製

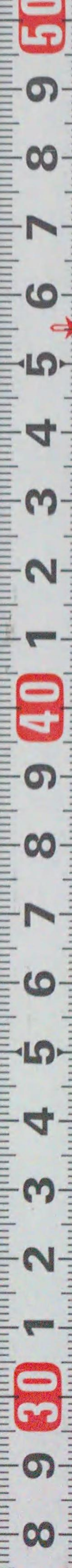
右の板中本多外野の往末... 板元 錦耕堂謹白

築地全好作
外題國安画

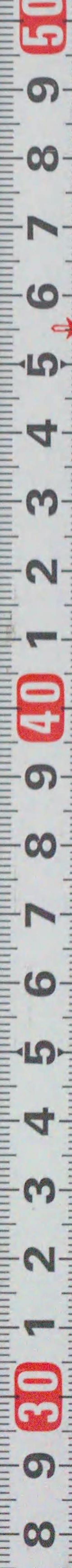


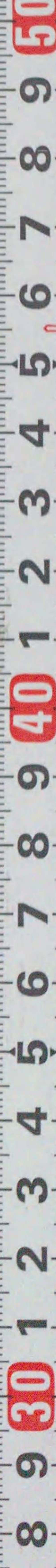
後
松懸銭海道伊勢













五湖亭貞景画の築地全交作



殺生石後怪談編 全八冊
 曲傳馬琴作
 漢齋英泉画

伊勢海道錢懸松 全六冊
 築地全交作
 五湖亭貞景画

娘曆振袖初二編 全冊
 武吉河之助作
 歌川國安画

一谷青葉後記 全五冊
 恋川春町作
 五雲亭貞秀画

結神末太山 全六冊
 十返舎一九作
 五渡亭國貞画

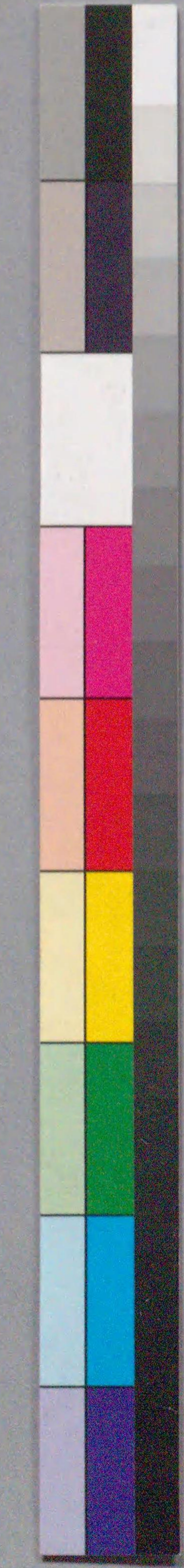
武勇功龜鑑 全冊
 一丸作
 英泉画

怪談波良靴 全冊
 五柳傳徳外作
 歌川國芳画

金儲花盛場 全冊
 一丸作
 安秀画

向人廓山彦 全冊
 坂東蓑助作
 五渡亭國貞画

地本錦繪問屋 可下
 目録を要する抄出板仕る築地全交作
 活馬喰町貳丁目北側
 山口屋藤兵衛板



207
920

新堂耕錦春寅庚年主政文

殺生石後見怪談編 全冊
曲亭馬琴作
溪齋英泉画

娘曆振袖初二編 全冊
式亭流之助作
歌川國安画

結神末松山 全冊
十返舎一九作
五渡亭國貞画

怪談波良靴 全冊
歌川國芳画
五柳村徳井作

人廓山彦 全冊
坂東蓑助作
五渡亭國貞画

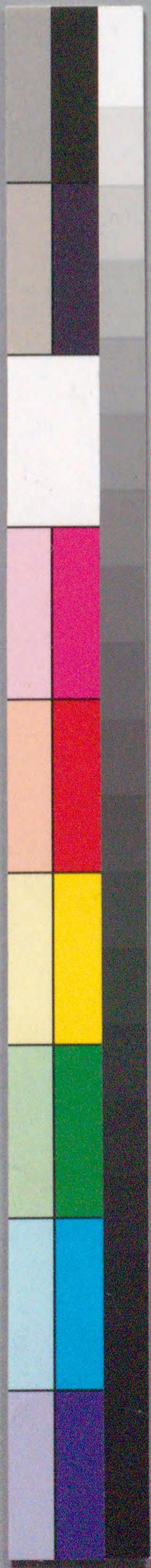
伊勢海道錢懸松 全六冊
藤地全好作
五湖亭貞景画

一谷青葉後記 全五冊
恋川春町作
五雲亭貞秀画

武勇功龜鑑 全冊
ふゆうのきやうくわん
英泉画

金櫛井仕盛場 全冊
きんしほしせいさうじやう
安秀画

地本錦繪問屋 全冊
ぢほんにしほゑもんや
目録を巻末に記す
江馬食町試行目録
可下



国立国会図書館 伊勢海道銭懸松 6巻 207-920



ガラス使用

