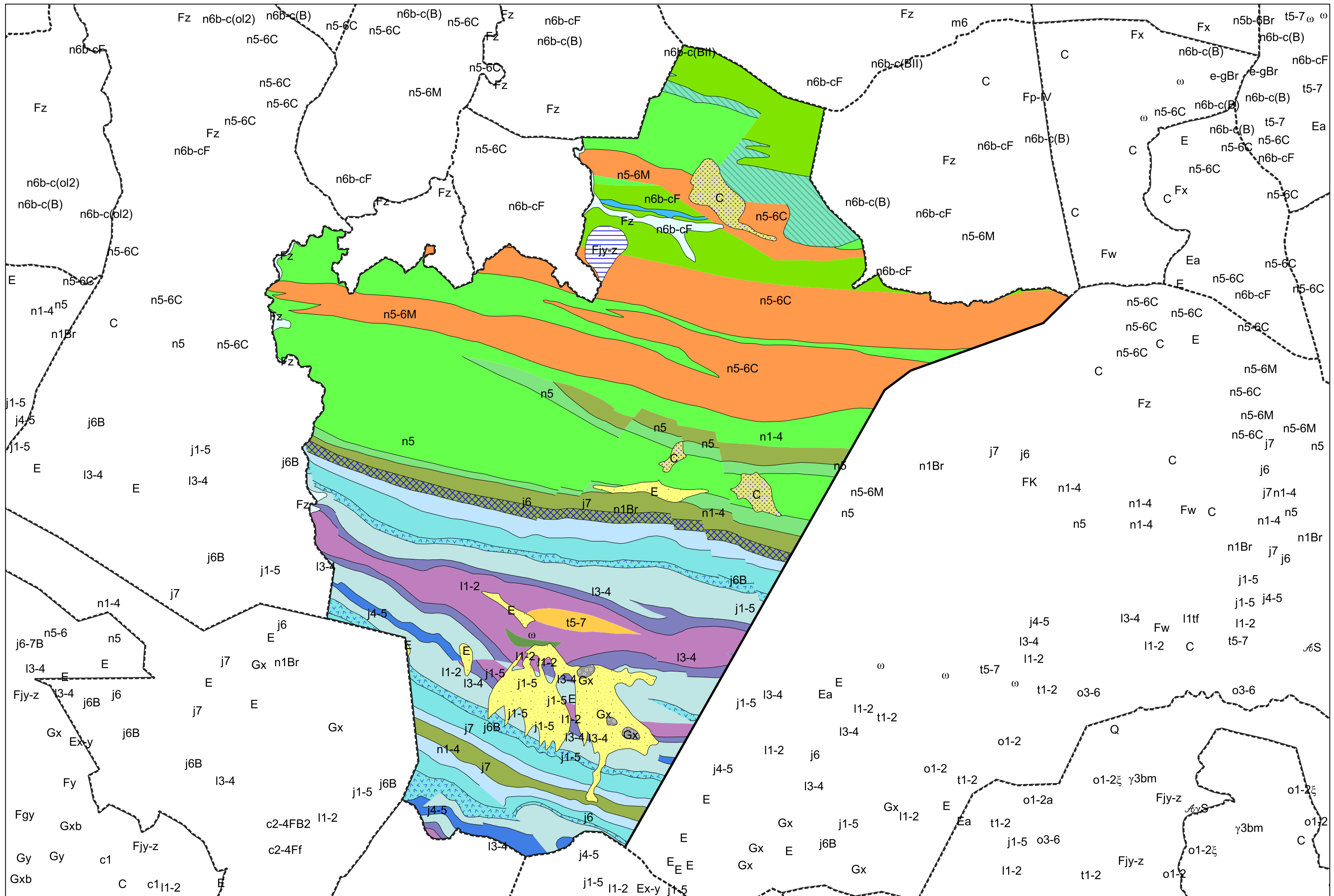


Carte géologique des sols de la commune de Esparros



Légende la la carte géologique de la commune de Esparros

	E, Eboulis actuels ou récents, cônes d'éboulis et d'avalanches - 2
	C, Colluvions, dépôts de pente indifférenciés - 5
	Fjy-z, Cônes de déjections tardi et postglaciaires - 8
	Fz, Alluvions fluviales actuelles et subactuelles - 13
	Gx, Moraines du stade d'extension glaciaire maximum - 33
	c2-4Ff, Turonien - Sénonien inférieur : Flysch à fucovdes - 86
	n6b-cF, Albien moyen-supérieur : Flysch noir ardoisier des Baronniees et Schistes d'Espieilh (est de l'Adour) - 116
	n6b-c(BII), Albien moyen-supérieur : Flysch noir ardoisier des Baronniees, bancs de brèches à éléments mésozoïques - 120
	n6b-c(B), Albien moyen-supérieur : Brèches de Batsère à éléments mésozoïques - 122
	n5-6M, Aptien - Albien : Marnes noires et calcaires argileux - 127
	n5-6C, Aptien - Albien : Calcaires à Toucasia (faciès urgonien), calcarénites à entroques - 128
	n5, Aptien inférieur-supérieur : Marnes à Deshayesites - 134
	n1-4, Néocomien - Barrémien : Brèche polygénique à éléments mésozoïques et calcaires ; calcaires et calcaires argileux - 136
	n1Br, Berriasien : "Brèche limite", calcaires à Trocholines et Dasycladacées - 138
	j7, Tithonien inférieur : Dolomies, calcaires et calcaires dolomitiques à ibérines, brèches calcaires - 139
	j6, Kimméridgien : Calcaires noirs à exogyres et lituolidés, brèches dolomitiques - 143
	j6B, Kimméridgien : Brèches, calcaires blancs - 144
	j4-5, Callovien - Oxfordien : Dolomies noires à Trocholines, calcaires et calcaires dolomitiques - 146
	j1-5, Aalénien - Oxfordien : Dolomies noires et grises fétides, calcaires à oncolites - 149
	l3-4, Pliensbachien - Toarcien : Marnes et calcaires à Bélemnites - 153
	l1-2, Sinémurien - Hettangien supérieur : Calcaires, brèches et dolomies - 154
	t5-7, Trias supérieur : Argiles et marnes bariolées, dolomies, cargneules - 157
	ω, Ophites - 289